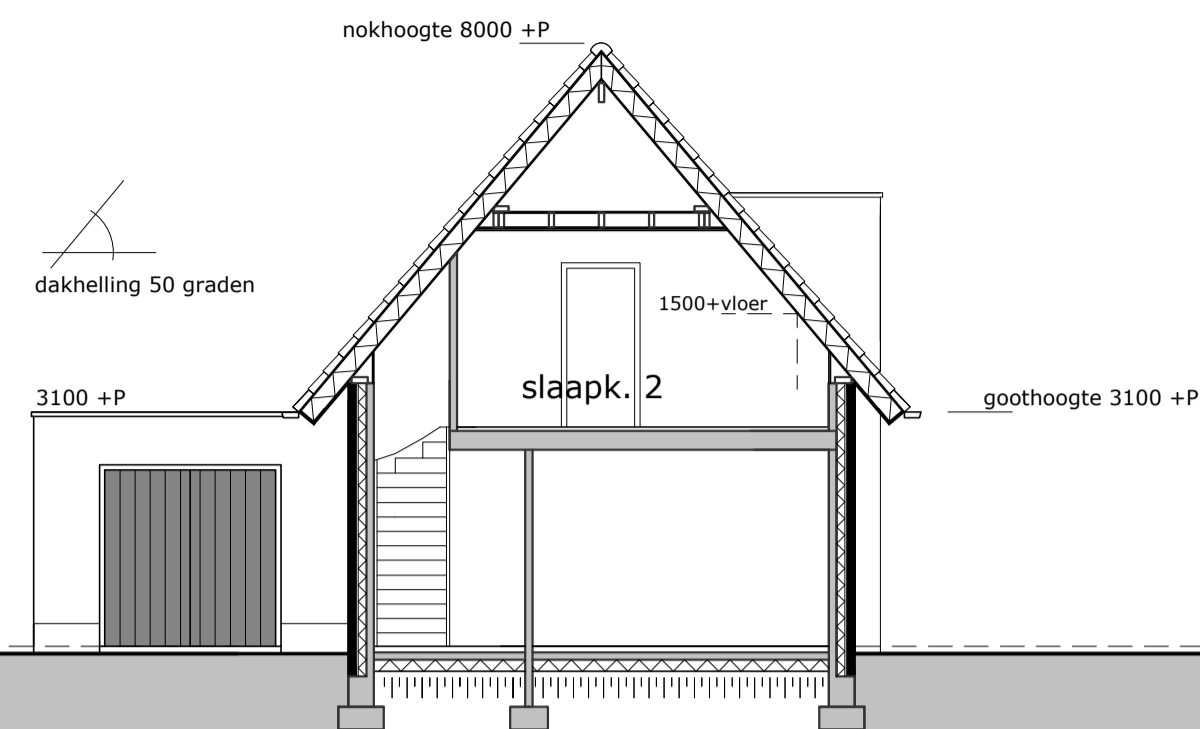
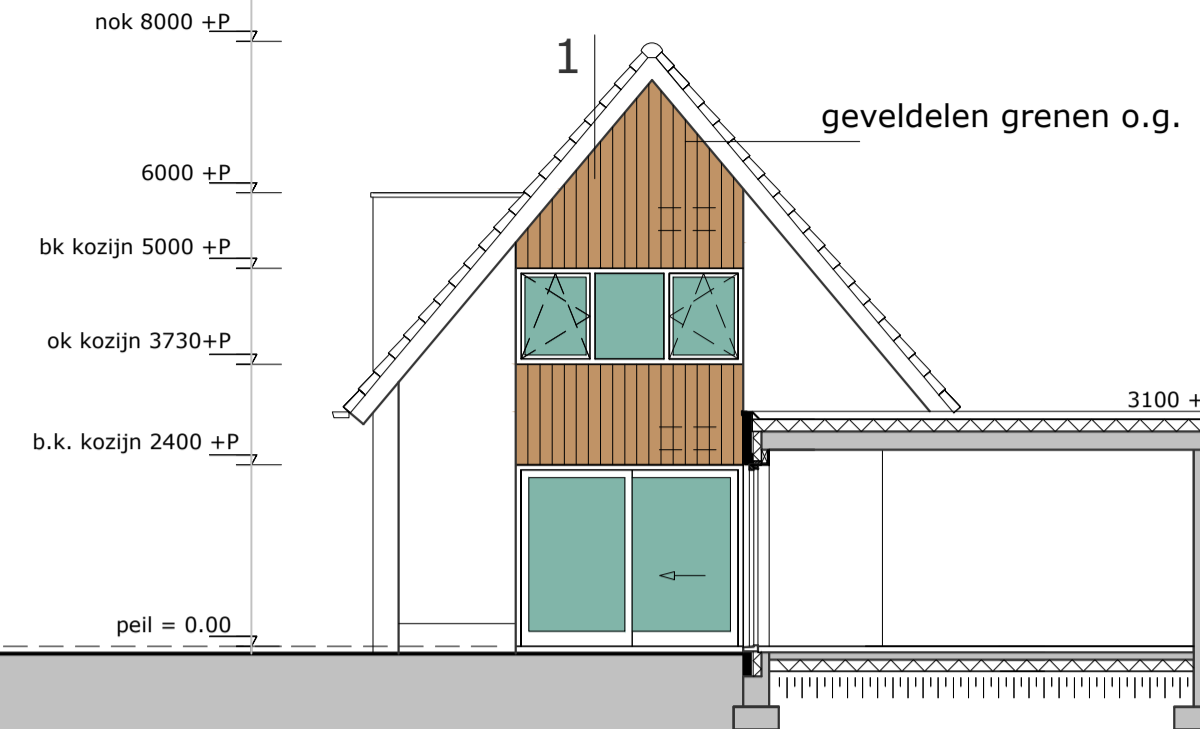


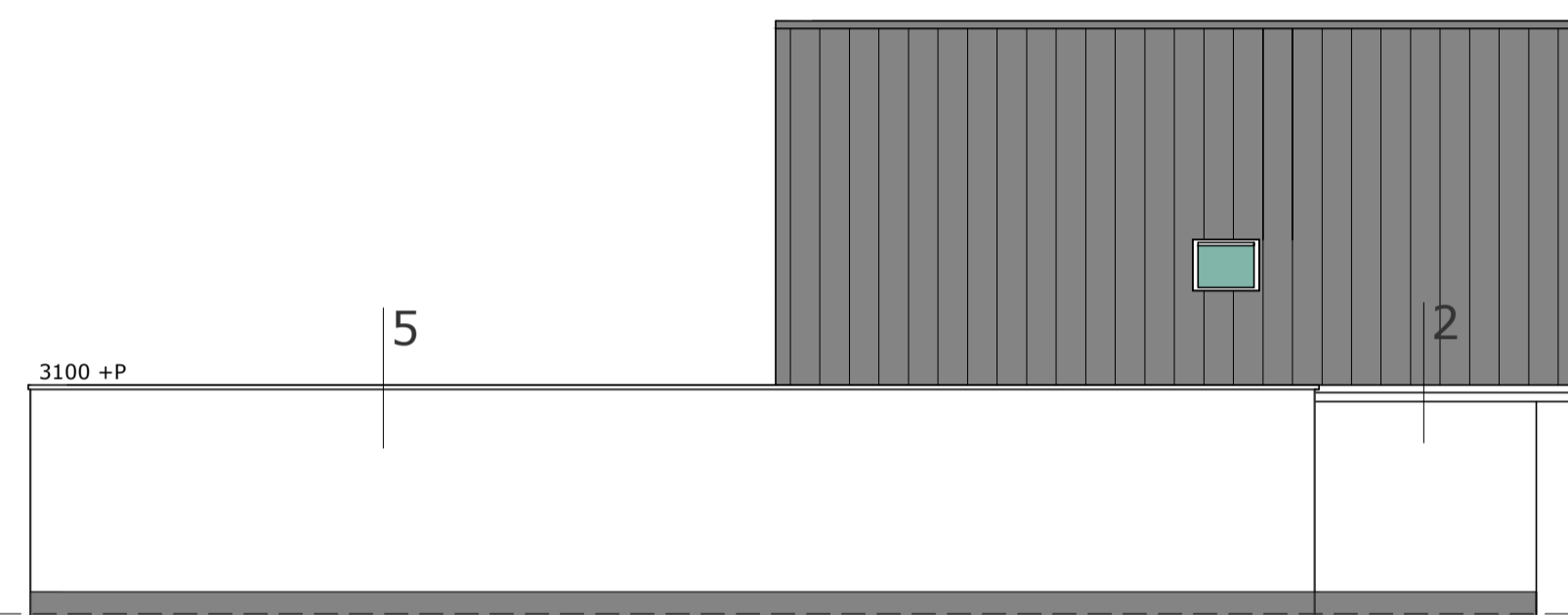
DOORSNEDE A



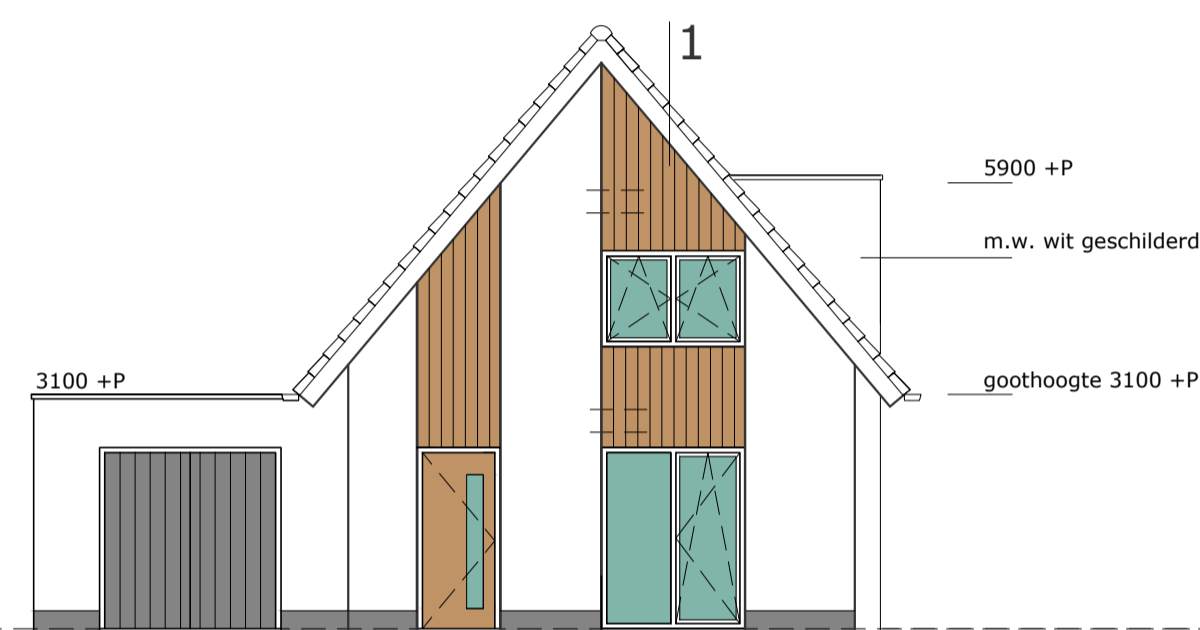
DOORSNEDE B



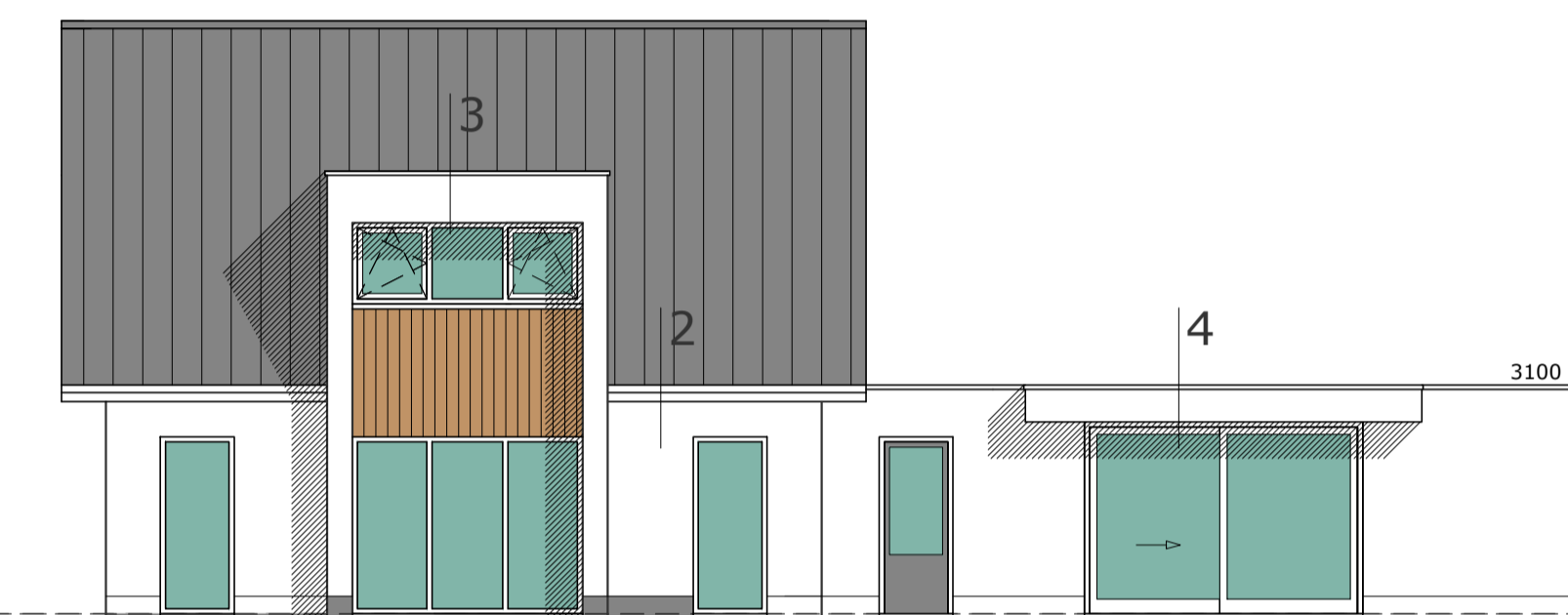
ACHTERGEVEL DOORSNEDE C SLAAPK.



LINKER ZIJGEVEL = ZUIDGEVEL



VOORGEVEL



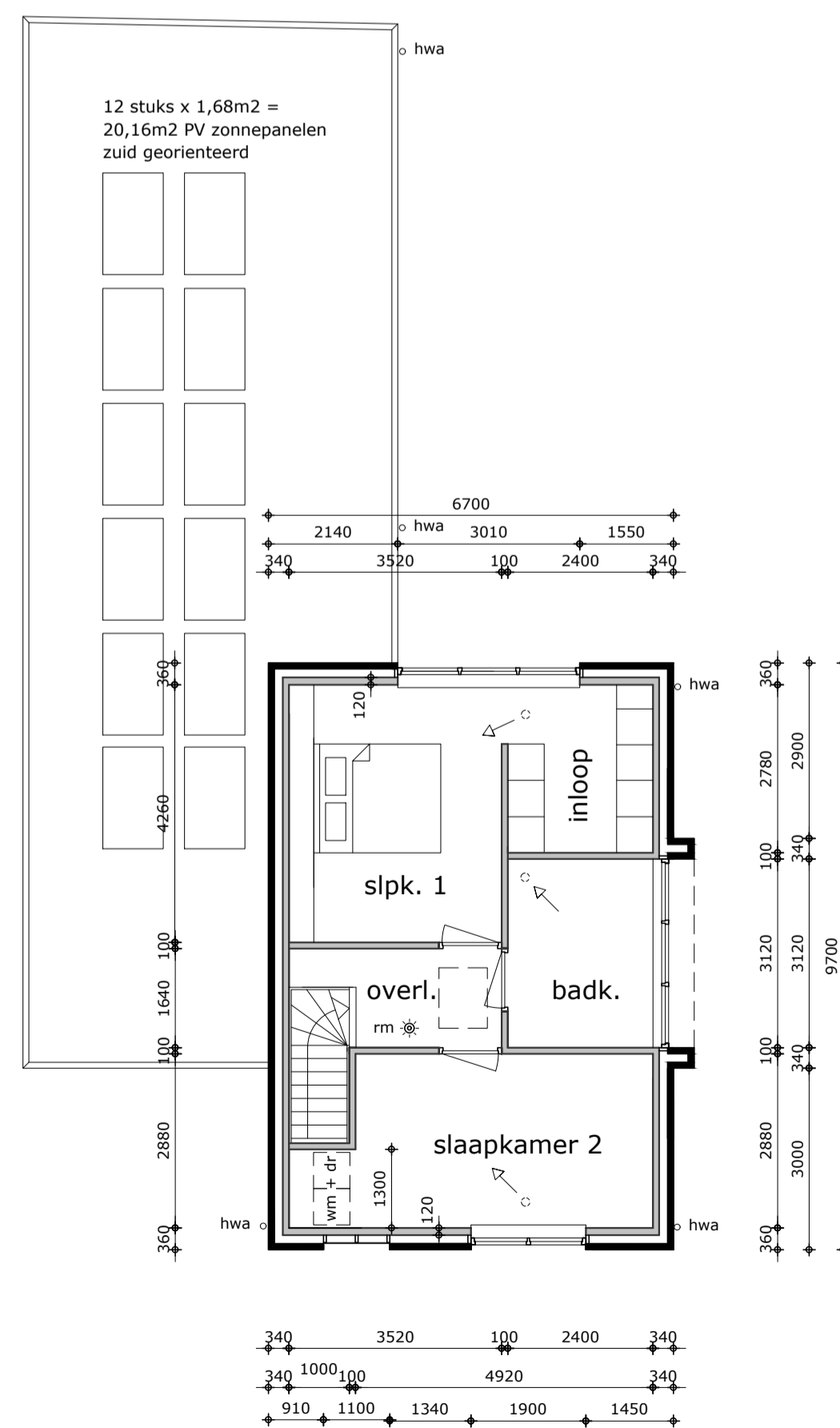
RECHTER ZIJGEVEL

PEILHOOGTE WONING 32,00 METER BOVEN NAP VOLGENS OPGAVE GEMEENTE NEDERWEERT
 MAAVELD EN BESTRATING AANSLUITEND AAN DORPELS 20MM ONDER PEILHOOGTE
 ALLE BETON, HOUT EN STAALCONSTRUCTIES VLGS TEKENING EN
 BEREKENING CONSTRUCTEUR

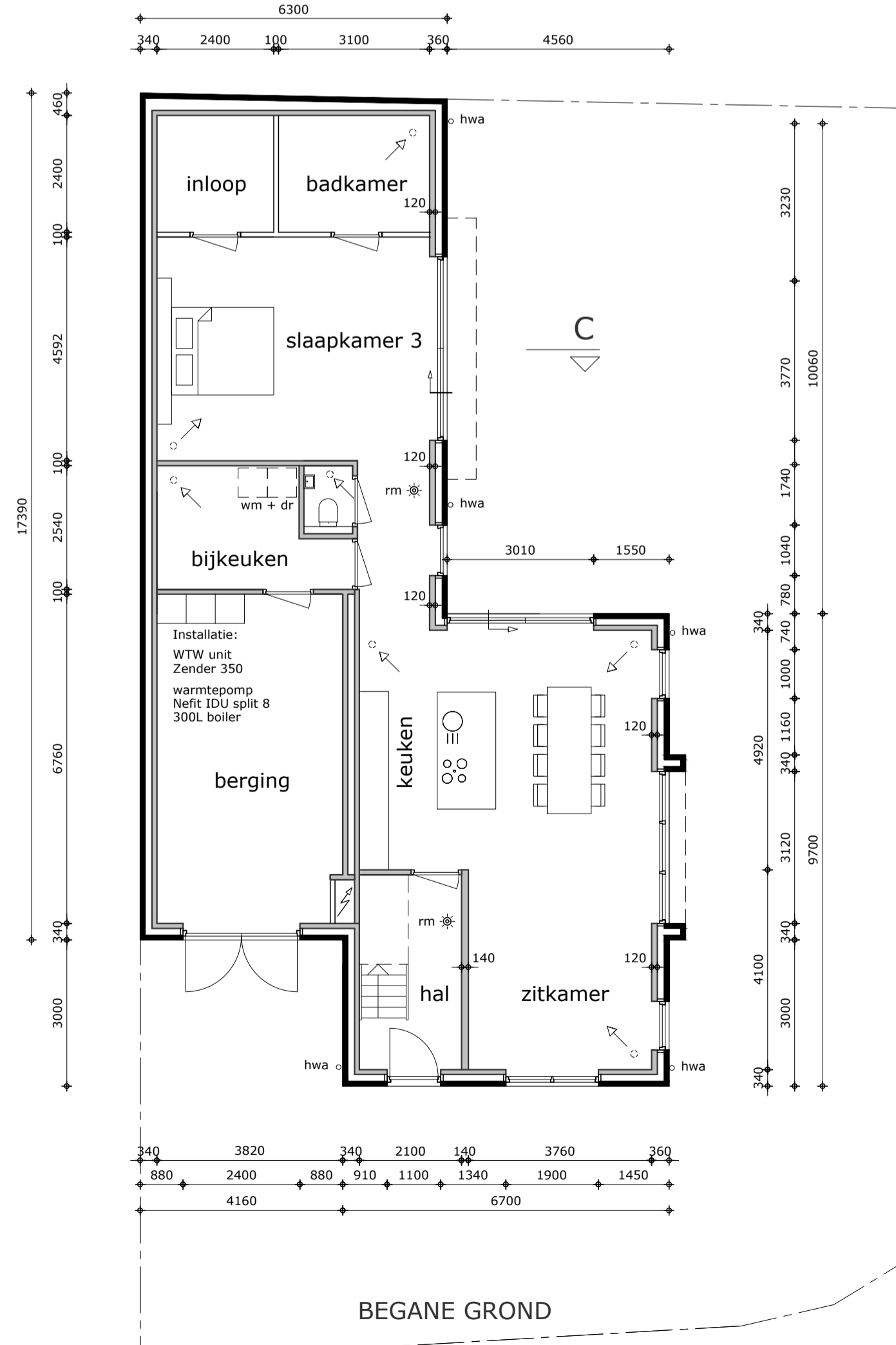
- ALGEMEEN PLATTEGROND
- aanvoertentiel mechanische ventilatie
 - afvoertentiel mechanische ventilatie
 - rookmelders, onderling koppelen en aansluiten op electraneet
 - binnenmetselwerk 100/140mm uitvoeren in poriso of kalkzandsteen vlgs opgave constructeur
 - buitenmetselwerk MBI betonsteen

VOORSCHRIFTEN BOUWBESLUIT

- geen binnendorpels toepassen
- niveauverschil bij entreedorpels max 20mm
- hang en sluitwerk buitenramen en deuren inbraakwerend klasse 2
- afmeting binnen en buitendeuren 930 x 2310mm
- balustraden en balkonhekken 1000mm + vloer en en niet overklauterbaar
- rookmelders conform NEN 2555 volgens tekening, aansluiten op electraneet en onderling koppelen
- ventilatie systeem mechanische ventilatie met warmte terugwin mechanische aan en afvoer
- trappen, minimale aantrede 220mm, optrede 188mm, ruimte boven trap min. 2300mm, ruimte tussen trapbomen min. 900mm
- eis geluidwering uitwendige scheidingsconstructie verblijfsgebied min. 20 dB vlgs NEN 5077
- electra vlgs NEN 1010,
- hemelwater infiltreren op eigen terrein
- hwa en riolering pvc, in de standl. van de hwa bladvang toepassen
- terreinverhardingen afwateren op de hwa cq infiltreren
- brievenbus in voordeur op 1100+p of vlgs tek. conform NEN 1770
- kanaalloop van de ventilatiekanalen in overleg met constructeur
- in alle bad, douche en toilet ruimten, de vloeren waterafstotend dmv vloertegels en de wanden waterafstotend dmv wandtegels tot 2,1m hoogte
- de gehele woning is een brandcompartiment met een WBDBO van 60min.
- constructieonderdelen binnen in de woning dienen te voldoen aan brandklasse B en rookklasse s2
- constructieonderdelen, niet zijnde ramen of deuren, die grenzen aan de buitenlucht, dienen te voldoen brandklasse B
- deuren, ramen en kozijnen in de buitengevels dienen te voldoen aan brandklasse D en rookklasse s2
- afwerking bovenkant vloeren en trappen dienen te voldoen aan brandklasse Dfl en rookklasse s1fl



VERDIEPING

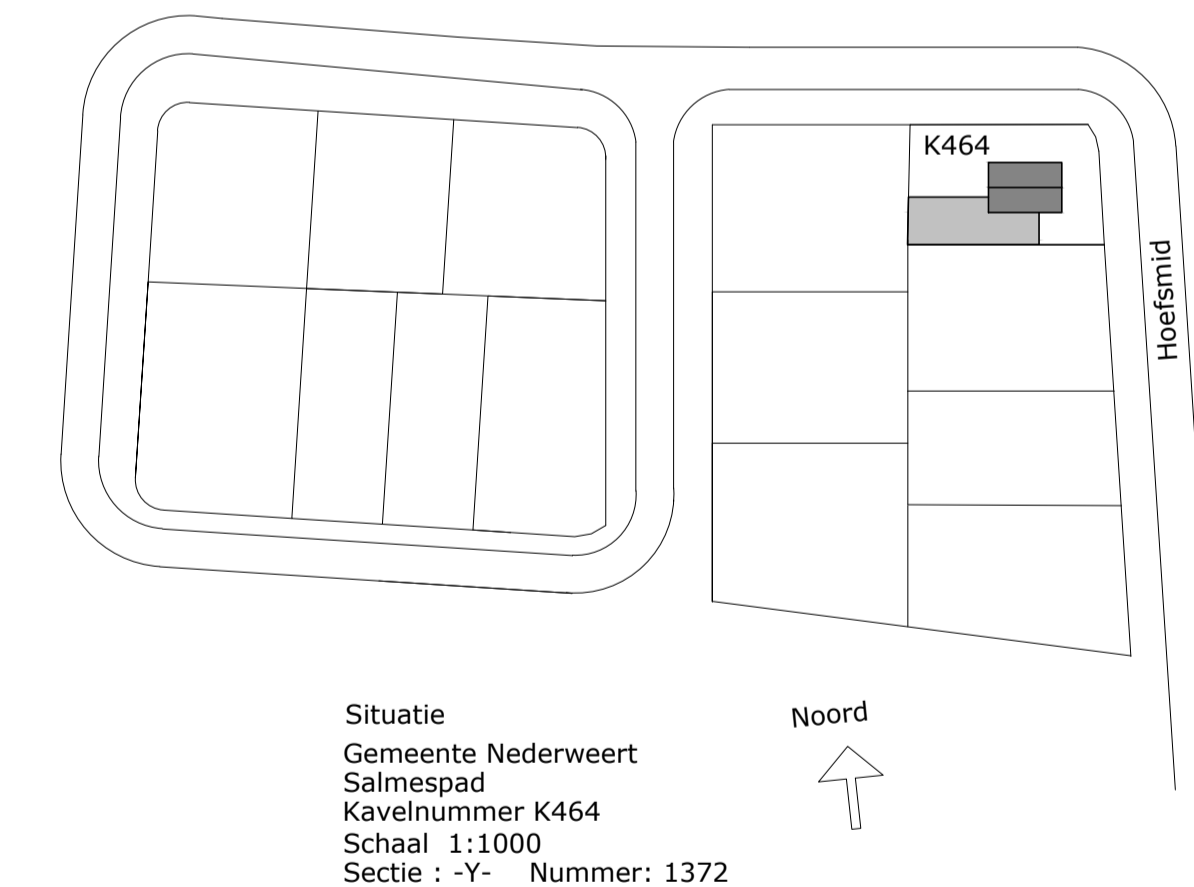


BEGANE GROND

TOETS BESTEMMINGSPLAN:

- Oppervlakte bijgebouwen maximaal 100m2 indien levensloopbestendig
Opp. bijgebouwen bedraagt 94,7m2 voldoet
- Gronden gelegen achter de achtergevelrooilijn max. 40% bebouwing
Opp. gronden bedragen 167m2
40% van 167 = 66,8 Opp. bebouwing bedraagt 66,8m2 voldoet

Buitengevels: metselwerk wit geschilderd
 plint: metselwerk antraciet
 Geveldelen hout: geveldelen grenen naturel lichtbruin
 Kozijnen ramen en deuren: hout, kleur antraciet
 Dakpannen: keramische dakpan mat antraciet
 Boeiboorden en dakranden: hout wit geschilderd



Situatie
 Gemeente Nederweert
 Salmespad
 Kavelnummer K464
 Schaal 1:1000
 Sectie -Y- Nummer: 1372

**Adriaens
 Bouwkunst**

Project: Nieuwbouw woning
 Onderdeel: Bestektekening B-1
 Perceel K 464 Salmespad Nederweert
 Opdrachtgever:

Datum: 14 mei 2021
 Gewijzigd:
 Schaal: 1:100
 Formaat: A-1 +210mm
 Dossier:
 Tek. Nr.:
B-1