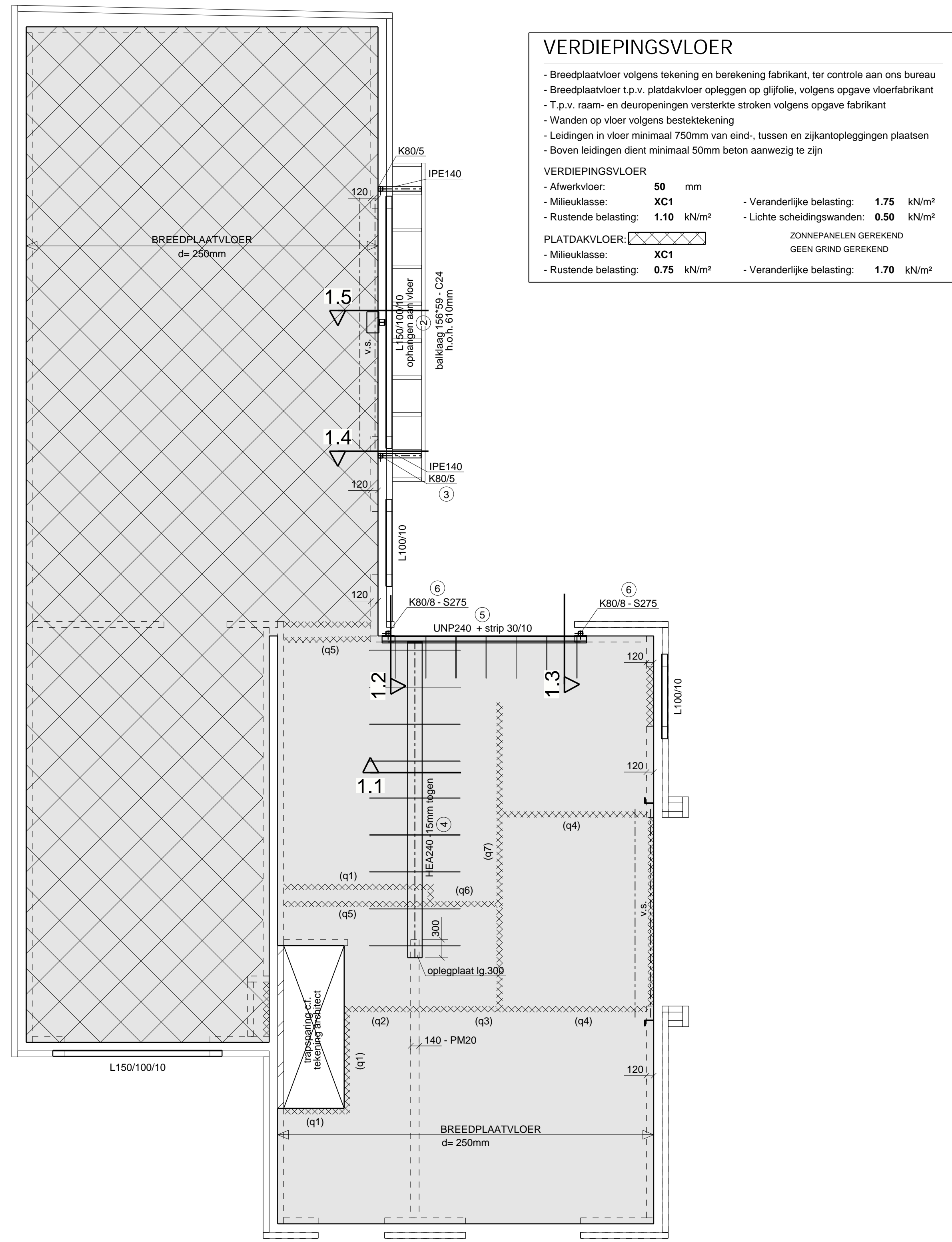


FUNDERING

- Fundering aanzetten op vaste grondslag te bepalen aan de hand van sonderingen
- E.e.a. in overleg met gemeente
- Bij toepassen van grondverbetering consensusstand minimaal 5 N/mm²
- Alle strokvoeren dik 300mm (tenzij anders aangegeven)
- In alle strokvoeren standaard onderwepning: #08-150, tenzij anders aangegeven
- T.p.v. onder- en bovenwepning: #08-150, tenzij anders aangegeven
- Begane grondvloer op vaste grondslag minimaal dik 120 mm, waarin #0 6-150 (midden)
- Plaatsing infiltratiesysteem conform opgave geotechnisch bedrijf
- Sterkklasse: **C20/25** - Betondekking boven: 30 mm
- Mileuklasse: **XC2/XC3** - Betondekking onder: 70 mm



VERDIEPINGSVLOER

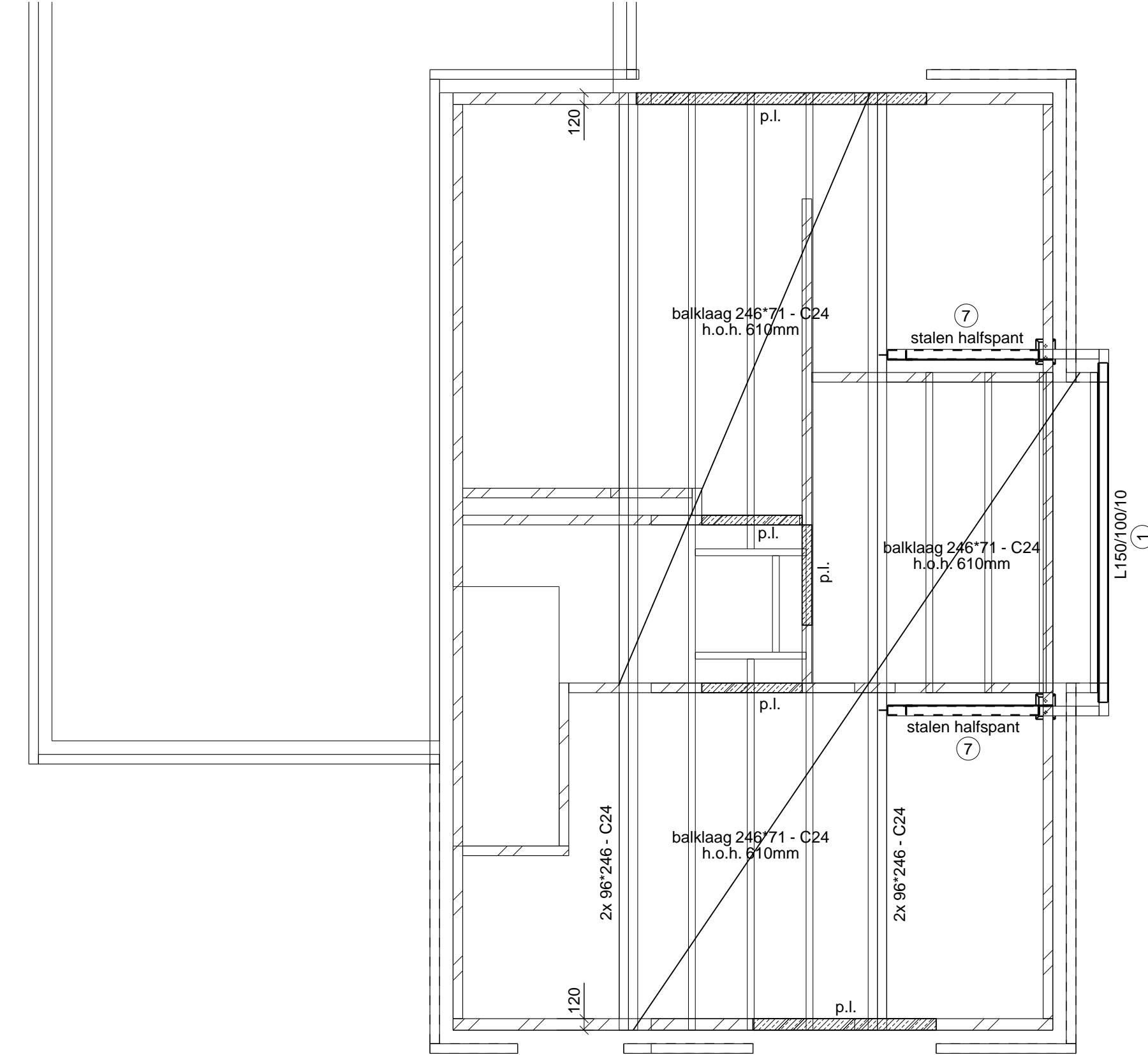
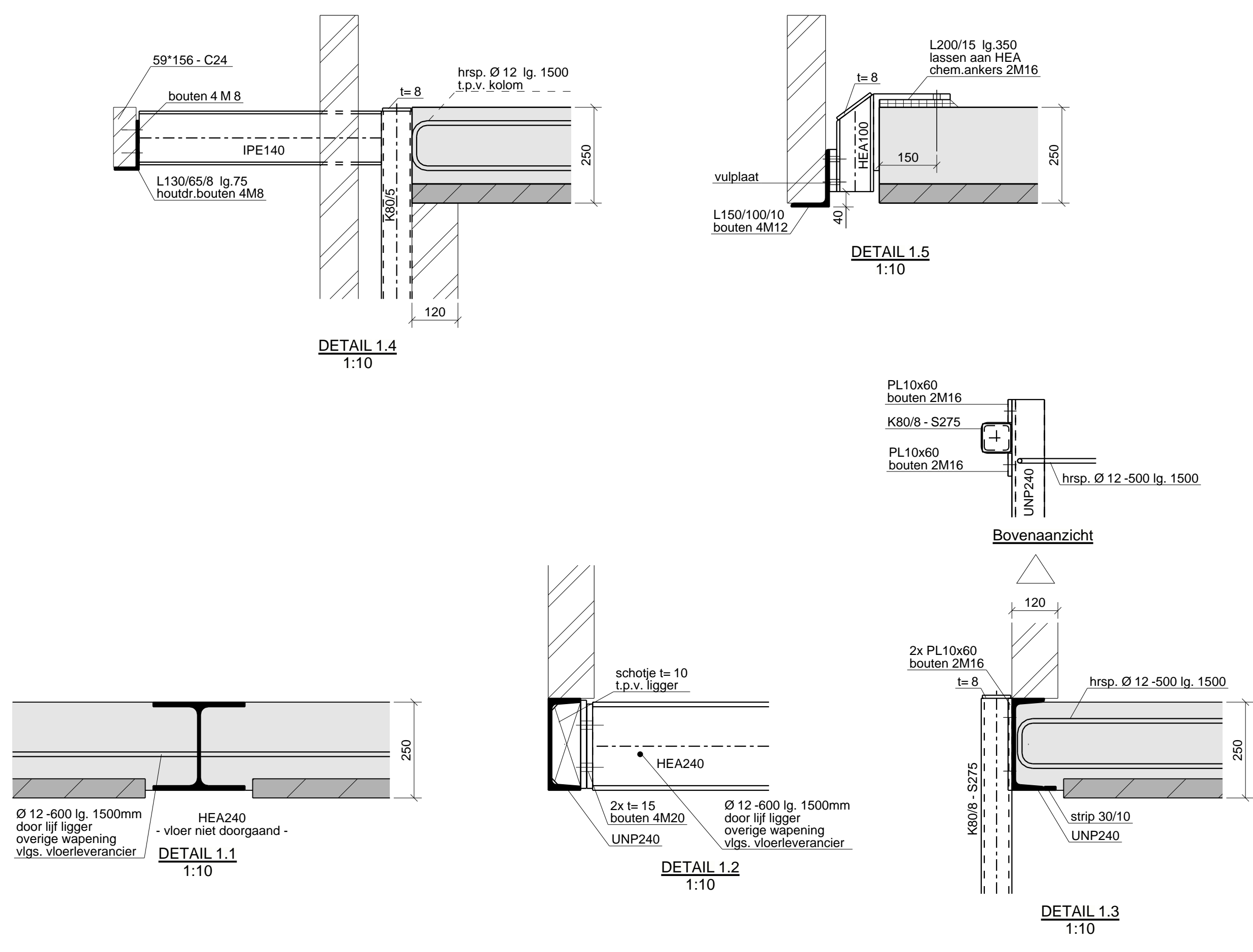
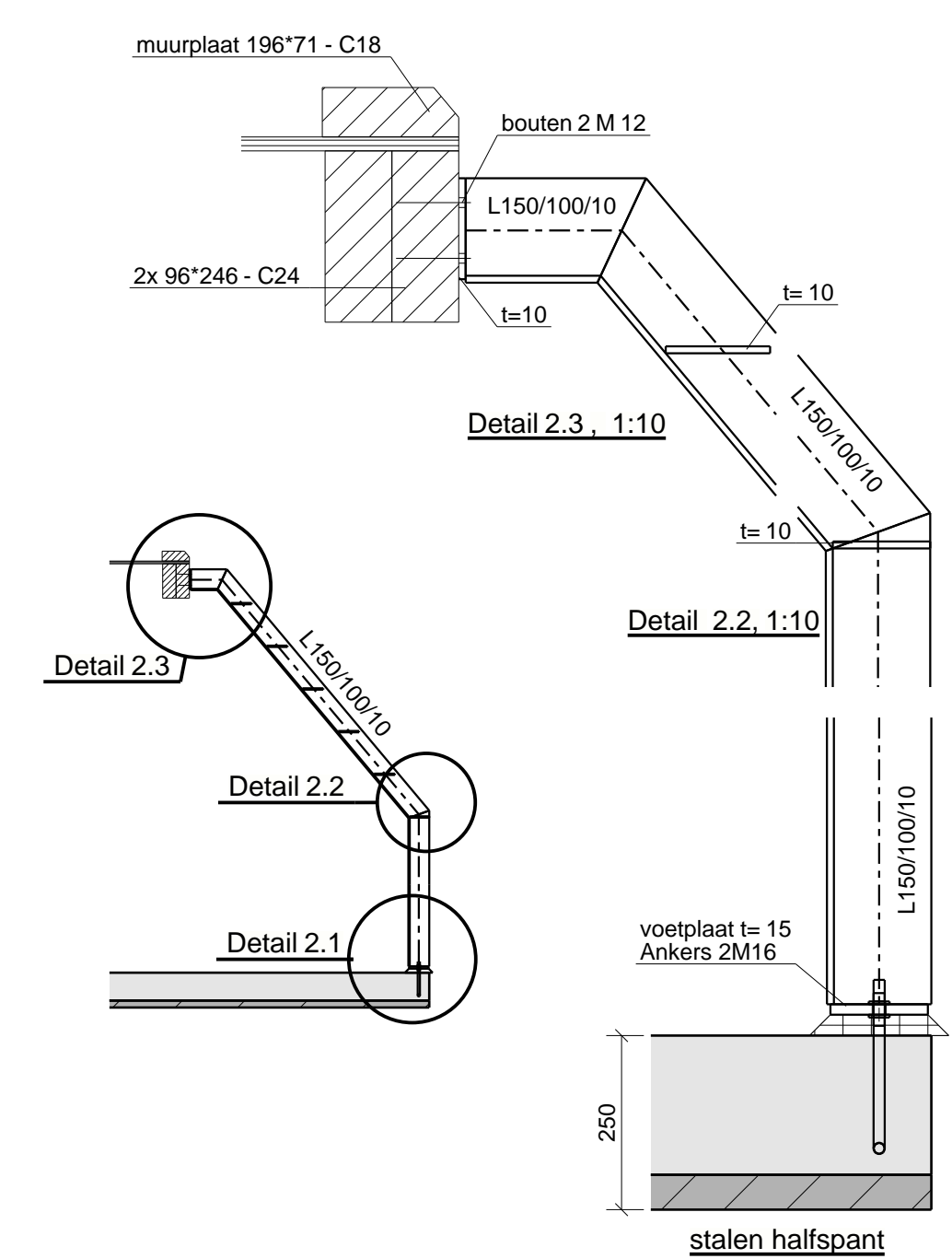
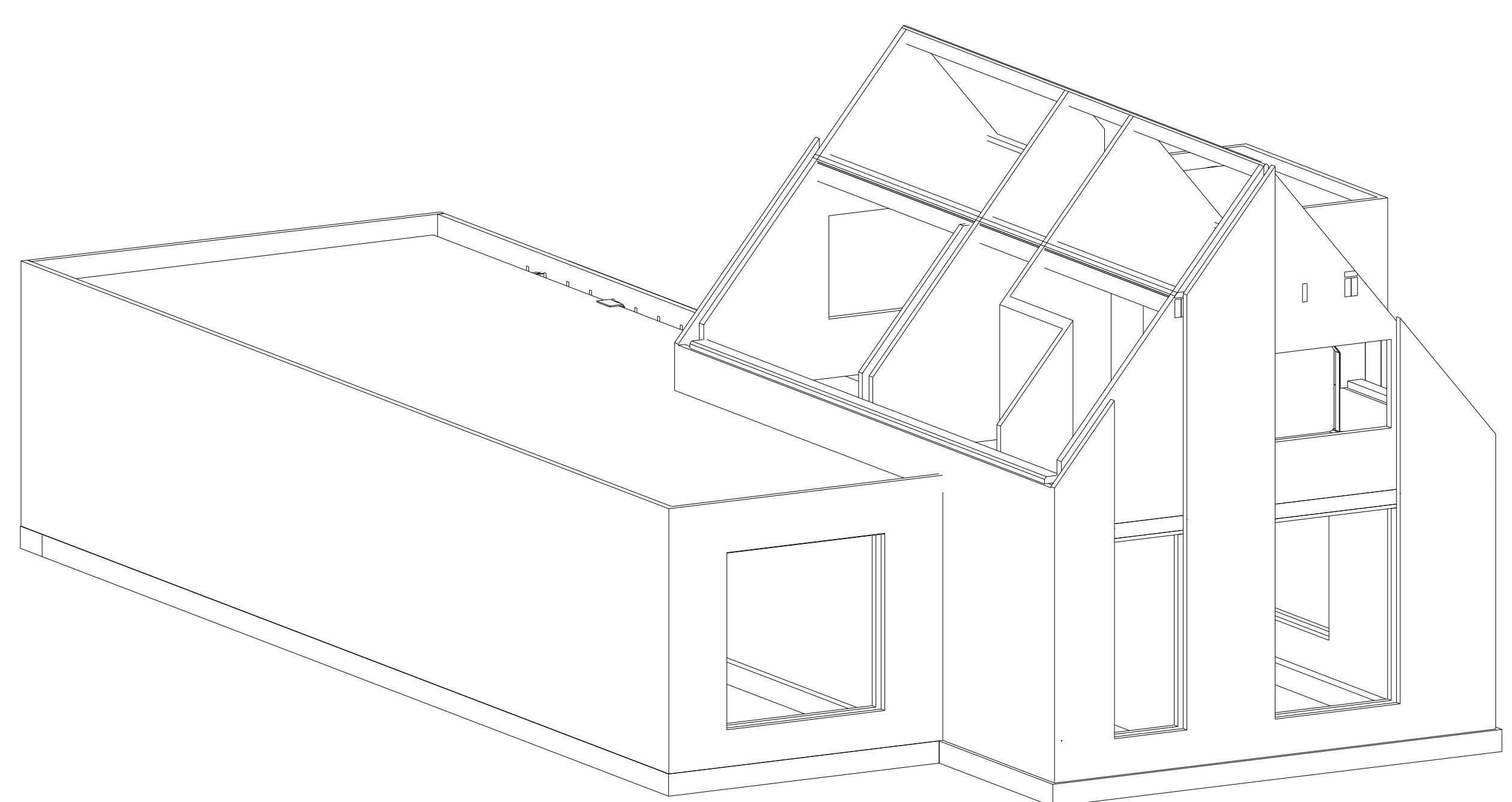
- Breedplaatvloer volgens tekening en berekening fabrikant, ter controle aan ons bureau
- Breedplaatvloer l.p.v. pladavloer opleggen op glijfolie, volgens opgave vloerfabrikant
- T.p.v. raam- en deuropeningen versterkte stroken volgens opgave fabrikant
- Wanden op vloer volgens bestektekening
- Leidingen in vloer minimaal 750mm van eind-, tussen en zijkantopleggingen plaatsen
- Boven leidingen dient minimaal 50mm beton aanwezig te zijn

VERDIEPINGSVLOER

- A-werkvloer: 50 mm
- Mileuklasse: **XC1** - Veranderlijke belasting: 1.75 kN/m²
- Rustende belasting: 1.10 kN/m² - Lichte scheidingwanden: 0.50 kN/m²

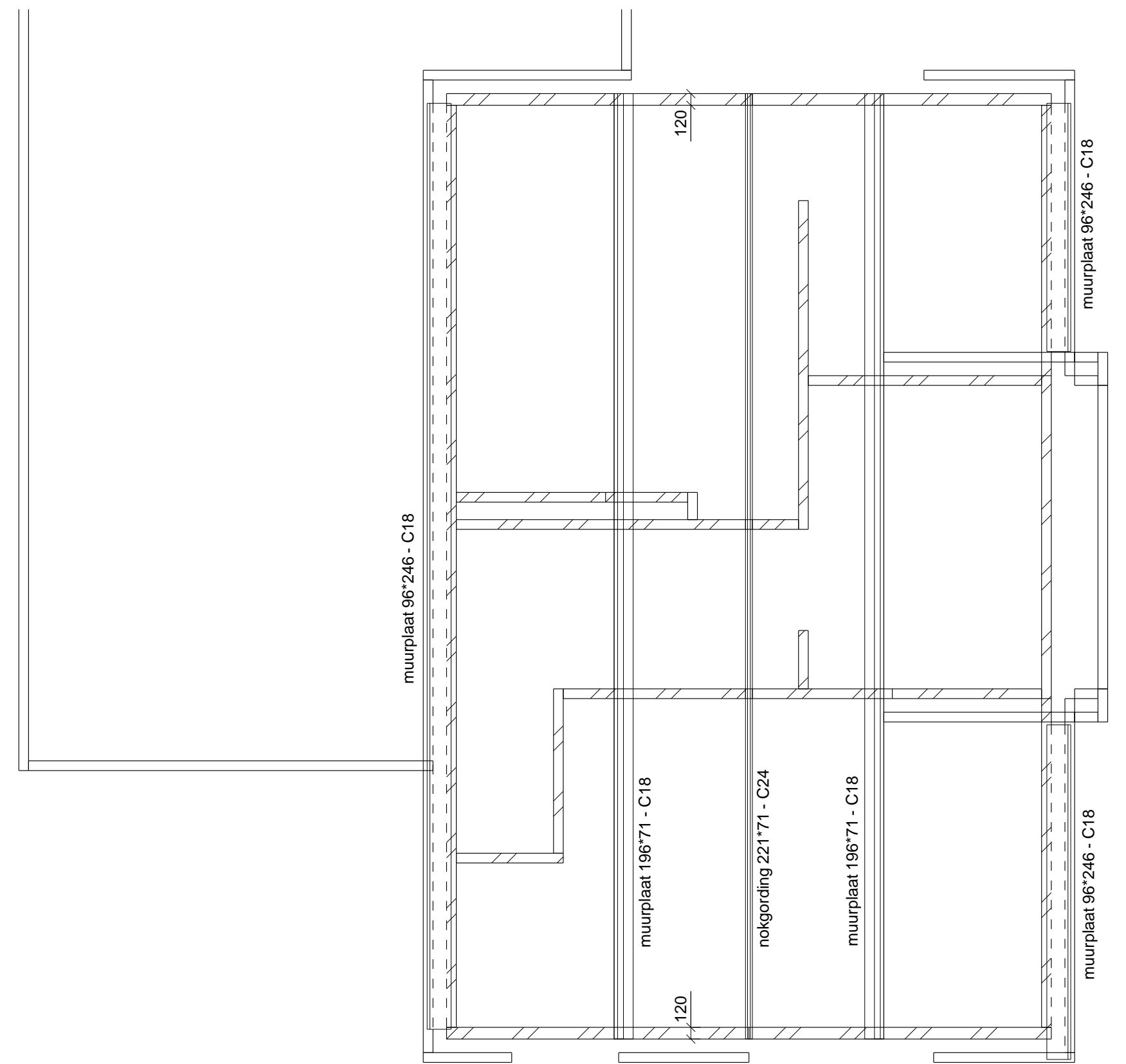
PLATDAKVLOER

- Mileuklasse: **XC1** - ZONNEPANELEN GEREKEND: GEEN GROND GEREKEND
- Rustende belasting: 0.75 kN/m² - Veranderlijke belasting: 1.70 kN/m²



BALKLAAG VERDIEPINGSVLOER

- Houten balklaag volgens tekening
- Muurplaat/wandbalk verankeren aan metselwerk d.m.v. balklaagankers
- Stalen oplegsteunen volgens berekening en tekening fabrikant
- Alle houtverbindingen volgens Eurocode 5 en ter controle aan ons bureau
- Minimaal 16 mm/m² alschot aanbrengen
- Sterkklasse C18, tenzij anders aangegeven

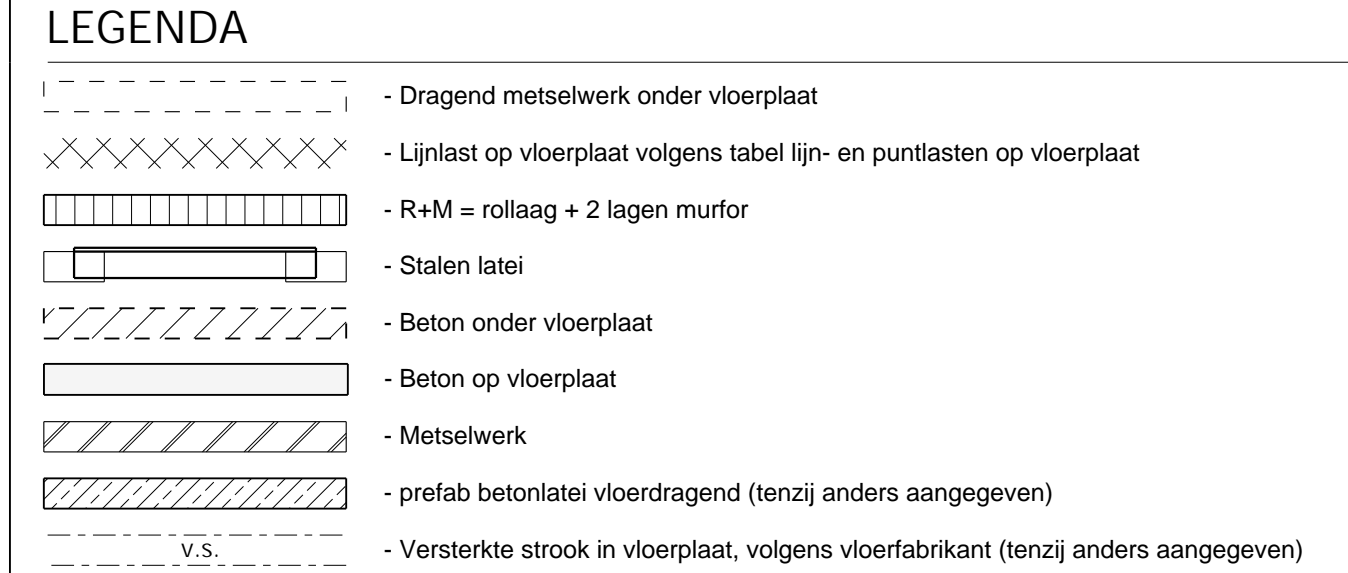


KAPPLAN

- Gordingen volgens tekening
- Muurplaat/wandbalk verankeren aan metselwerk/vloer middels muurplaatankers Ø12 o.h. 1000mm
- Gordingen verankeren aan metselwerk middels storm- en/of opwaaiankers
- Gordinglassen 4-zijdig steunen tegen afschuiving c.q. wegdraaien
- Dakplaten extra verankelen aan grondslab in verband met afschuiving
- Alle houtverbindingen volgens Eurocode 5 en ter controle aan ons bureau
- Sterkklasse C18, tenzij anders aangegeven

LIJN- EN PUNTLASTEN OP VLOERPLAAT

	PERMANENT	VERANDERLIJK
q1	5.0 kN/m ²	- kN/m ²
q2	10.0 kN/m ²	5.0 kN/m ²
q3	14.0 kN/m ²	5.0 kN/m ²
q4	11.0 kN/m ²	- kN/m ²
q5	8.0 kN/m ²	- kN/m ²
q6	17.0 kN/m ²	6.0 kN/m ²
q7	6.0 kN/m ²	- kN/m ²



HOUTCONSTRUCTIES

- Houtconstructies: Eurocode 5
- Houtsoort: europees naaldbout
- Sterkklasse: C18 (standaard bouwhout) tenzij anders aangegeven
- Belastingduurklasse:

STAALCONSTRUCTIES

- Staalconstructies: Eurocode 3
- Staalwalleit: S235JR (tenzij anders aangegeven)
- Boukwalleit: 4.6
- Ankerwalleit: 4.6
- Lasverbinding: a=5mm (tenzij anders aangegeven)
- Stelproce: volgens C.U.R. aanbeveling 24
- krimparme cementgebonden mortels
- karakteristieke druksterkte min. C25/30
- soort, type en verwerking vlg. opgave fabrikant
- Mortel: soort, type en verwerking vlg. opgave fabrikant
- Behandeling staal: volgens bestek stalen lateien t.p.v. buitenbad thermisch verzinken
- Detailberekening verbindingen staalconstructie volgens tekentekening/berekening staalverancier
- Staalconstructie onder Peil bitumenroos of omsloten met beton
- Stalen lateien 200mm opleggen (tenzij anders aangegeven)
- Voorzieningen voor beglazing, kozijnen en overheaddeuren vlg. fabrikant/leverancier

METSELWERKCONSTRUCTIES

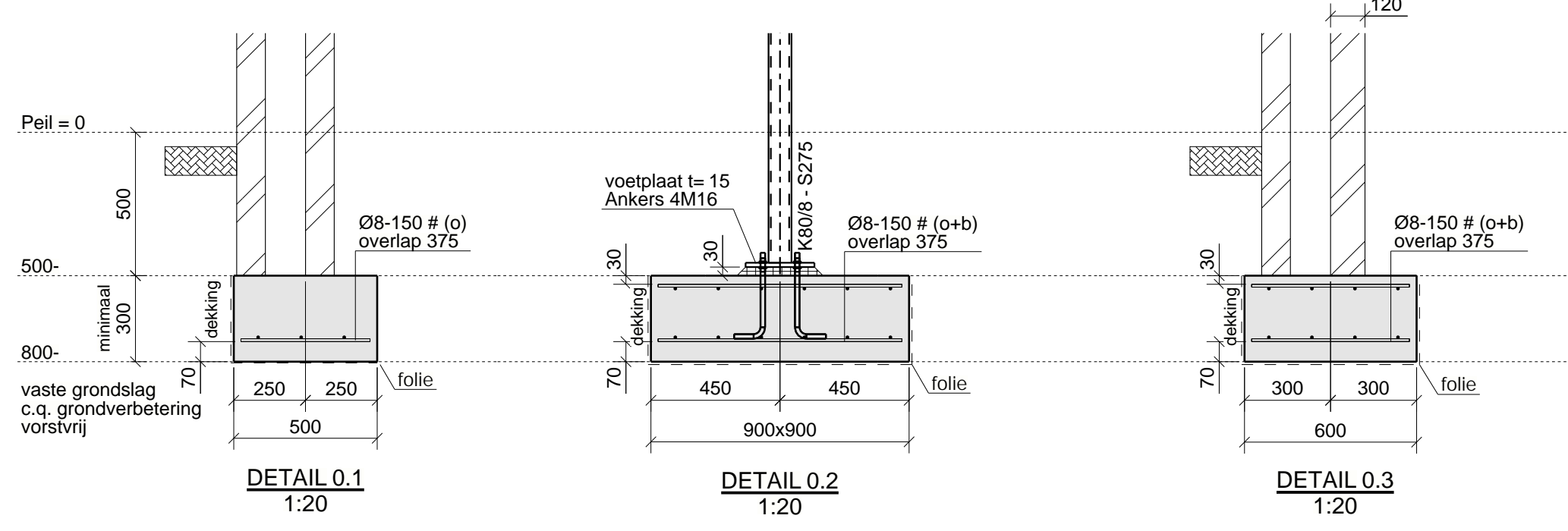
- Mortels conform: Eurocode 6
- Genormaleerde druksterkte conform: Eurocode 6
- Druksterkte lijnwerk minimaal: 12.5 N/mm²
- Druksterkte mortel minimaal: 10.0 N/mm²
- Gemiddeld aantal spouwankers conform: CURF1
- Datasies volgens opgave fabrikant, ter controle aan ons bureau
- g-waas: CS12 / FM20
- klinkers: CS20 / FM25
- wanden dik 100mm, tenzij anders aangegeven

BETONCONSTRUCTIES (FUNDERING)

- Betonconstructies: Eurocode 2
- Betonwalleit: C20/25
- Mileuklasse: XC1
- Verankeringslengte: 47x staaldiameter
- Betondekking: 70 mm onder/ 30 mm boven
- Basisgegevens toepassen (tenzij anders aangegeven)

OPMERKING

- Exacte maatvoering volgens bestektekening architect



PROJECT
Woonhuis aan Salmespad te Nederveert

OPDRACHTGEVER
ARCHITECT:
Adriens Bouwkunst
Seng Vasselaar 3
6021 HE, Nederveert
0485-624607

CONSTRUCTIEFIRM
1189 v. 841
SALMESHORLING
30-04-2021

TECHNISCH
1:10 1:20 1:50

OPDRACHTGEVER
PROJECTNR:
21-046
WONHUIS
STATUS:
01
Bouwaanvraag

CONTACT
Lambertstraat 136
5712 CS Someren-Eind
NL +31(0)493 348800
info@meijlverhaegh.nl