

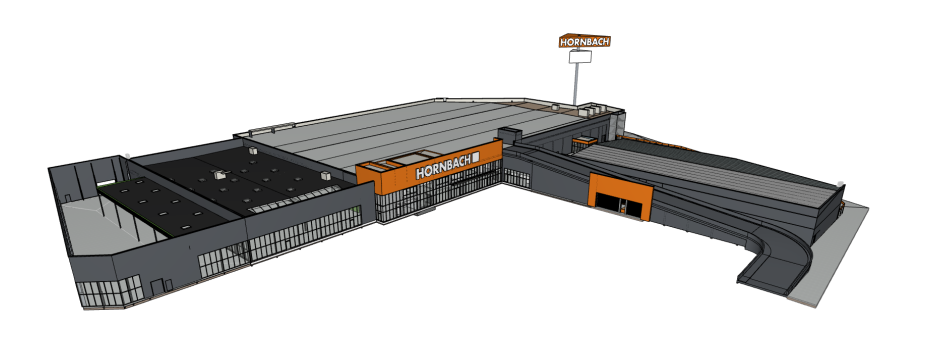
AANZICHT (s. 1:20)

Legenda			
[Symbol]	terreingrens	[Symbol]	lantaam 4000mm h., 27W
[Symbol]	gebouw nieuw	[Symbol]	gevel lantaam, 27W
[Symbol]	gebouw bestaand	[Symbol]	lantaam 4000mm h., 2x27W
[Symbol]	groenstrook	[Symbol]	gevel lantaam, 207W
[Symbol]	beton en asfalt (oppervlakte geruwd)	[Symbol]	gevel lantaam, 142W
[Symbol]	parkeerplaatsen (bestrating)	[Symbol]	gevel lantaam, 51W
[Symbol]	invalideparkeerplaats	[Symbol]	lantaam 8000mm h., 27W
[Symbol]	parkeerplaats	[Symbol]	lantaam 8000mm h., 27W
[Symbol]	parkeerplaats elektro-auto	[Symbol]	gevel lantaam, 207W
[Symbol]	stalling winkelwagens	[Symbol]	gevel lantaam, 51W
[Symbol]	hekwerk	[Symbol]	lantaam 10000mm h., 2x51W
[Symbol]	vangrail	[Symbol]	lantaam 10000mm h., 51W en 95W
[Symbol]	palen (Ø=160mm, 1200mm hoog)	[Symbol]	lantaam 10000mm h. of travesere 8000mm h., 95W
[Symbol]	vlaggen	[Symbol]	lantaam 10000mm h., 95W
[Symbol]	nieuwe bomen	[Symbol]	lantaam 10000mm h., 3x95W
[Symbol]	haag	[Symbol]	
[Symbol]	nooduitgang	[Symbol]	
[Symbol]	brandslanghaspel	[Symbol]	
[Symbol]	handbrandblusser	[Symbol]	
[Symbol]	brandhydrant	[Symbol]	

max. b. = max. bezetting

- algemeen informatie
- 1) Brandveiligheid conform masterplan brandveiligheid opgesteld door AIVN.
 - 2) EP-berekening conform rapportage.
 - 3) Drink- en warmwaterinstallatie conform NEN 1006.
 - 4) Bescherming tegen geluid en geluidswerring tussen ruimte conform NEN 5077.
 - 5) Daglicht conform NEN 2057. Beglazing HR++ Uglass= 1,65m²/KW.
 - 6) Wiering van vocht conform NEN 2778.
 - 7) Elektra installatie conform NEN 1010.
 - 8) Rolering conform NEN 3215 / NTR 3216.
 - 9) Gasinstallatie conform NEN en eisen NUTS-bedrijven.
 - 10) Integrale toegankelijkheid van het bouwwerk en in het bouwwerk gelegen ruimte conform bouwbesluit 2012, afdeling 4.3. en 4.3.1.
 - 11) Het pand wordt aangesloten op de openbare Nutsvoorzieningen.
 - 12) Noodverlopen conform opgave constructeur.
 - 13) Trappen conform bouwbesluit 2012, paragraaf 2.5.1. Trapparingen voorzien van balustrade (min. 1m hoog) volgens bouwbesluit paragraaf 2.3.1.
 - 14) Maatvoering in het werk de controleren.
 - 15) Alles uitvoeren volgens bouwbesluit.
 - 16) Het gebouw wordt voorzien van noodverlichting conform artikel 6.3 uit het bouwbesluit 2012.
 - 17) Sluutwerk op deuren t.p.v. vluchtwegen conform NEN-en 179 en NEN-en 1125.
 - 18) Locatie brandhydranten / opsteplaats brandweer voertuigen conform tekening AIVN.

constructie vlgs. constructeur



gemeente Rotterdam
 projectnummer RTD12AN0790G0000
 schaal 1:50
 ± 0 nrm N.A.P.

Bestektekening

werk
HORNBAACH Rotterdam
 Nieuwbouw HORNBAACH Bouw- en Tuinmarkt met Drive In.
 parkeerplaatsen en loebehoren
 Oornansteeweg 15, NL-3084 CC Rotterdam-Charlois

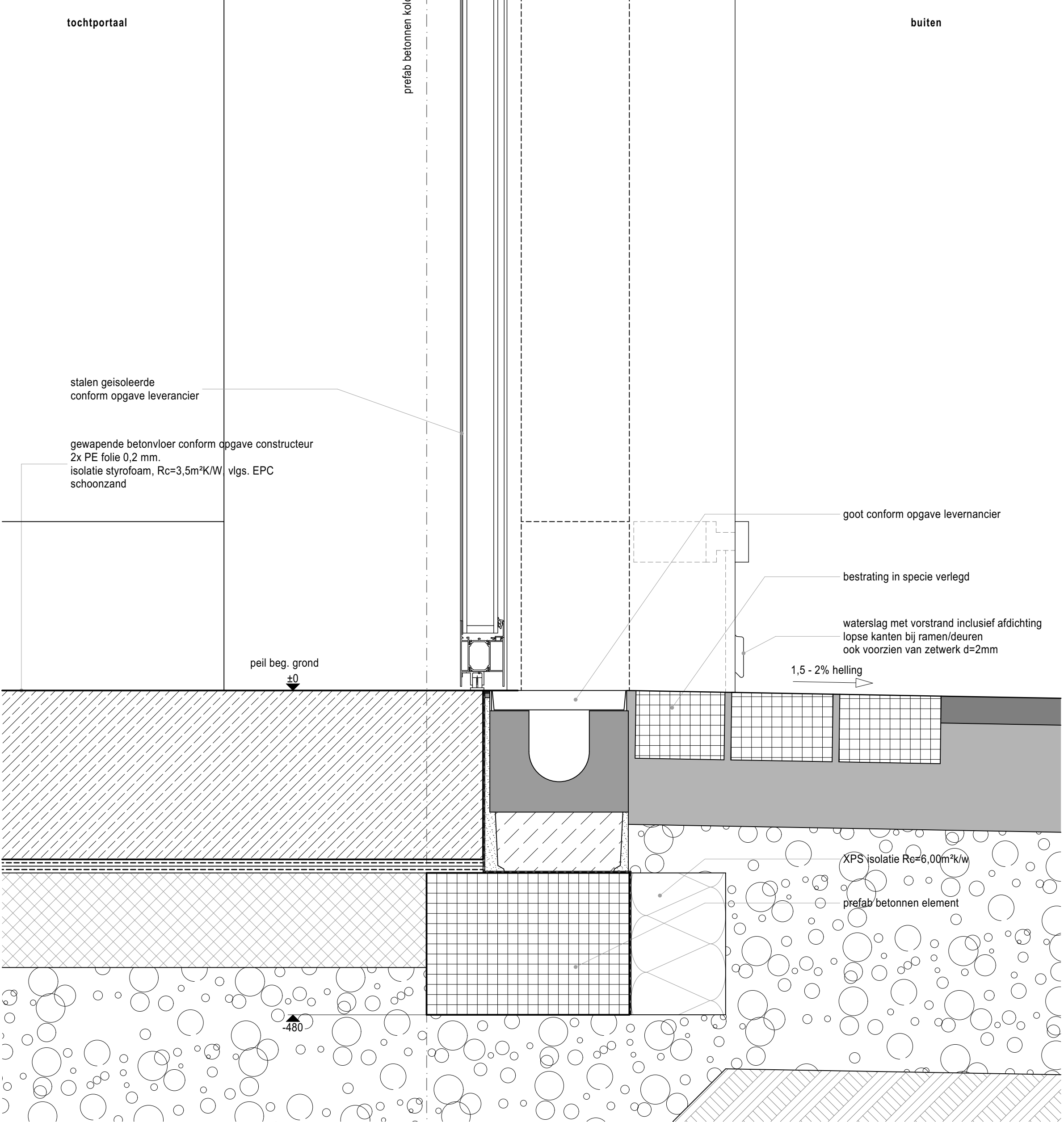
opdrachtgever
HORNBAACH Holding B.V.
 Grootslag 1-5
 NL-3551 RA Houten

planning
 KuBuS planung gmbh & co. kg
 Auenbergstr. 20-21a, D-30857/76 Wesseln
 Fax: 05141 34355-20
 mail: info@kubus-group.com / www.kubus-group.com

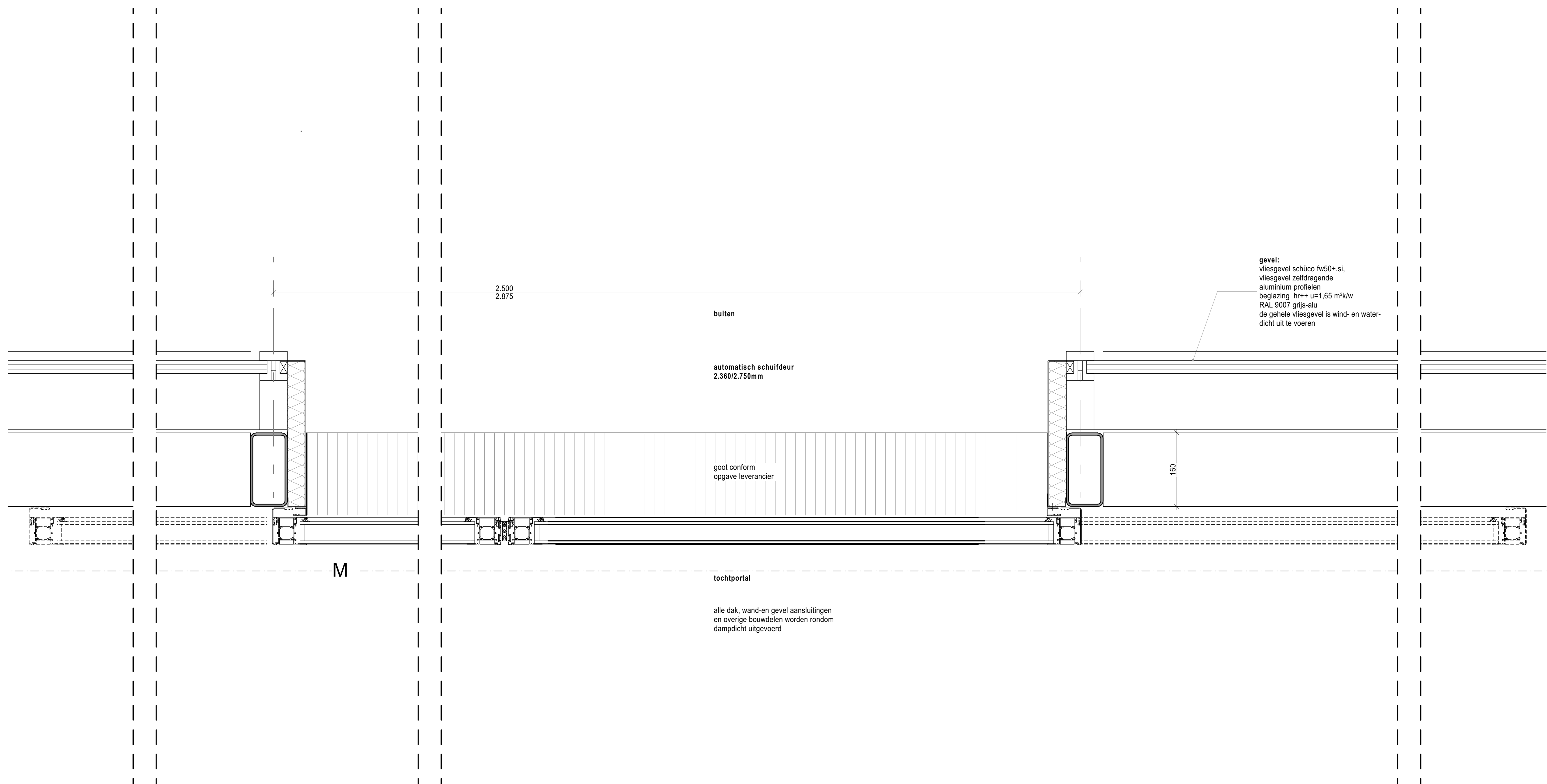
architect
van Vugt Bouwadvies B.V.
 Koningsweg 5e
 NL-6942 NV Didam

detail automatisch schuifdeur

werk nr.	schied	blad	productieform / Gaz
3.01-03011-01	1.5, 1.20	A0	17.09.2020 / KuBuS
pland	H-NL-R_BA_AR_4060_DE_AT_A_		veranderingdatum / Gaz
			/



DOORSNEDE (s. 1:5)



HORIZONTAL DETAIL GEVEL/WAND (s. 1:5)