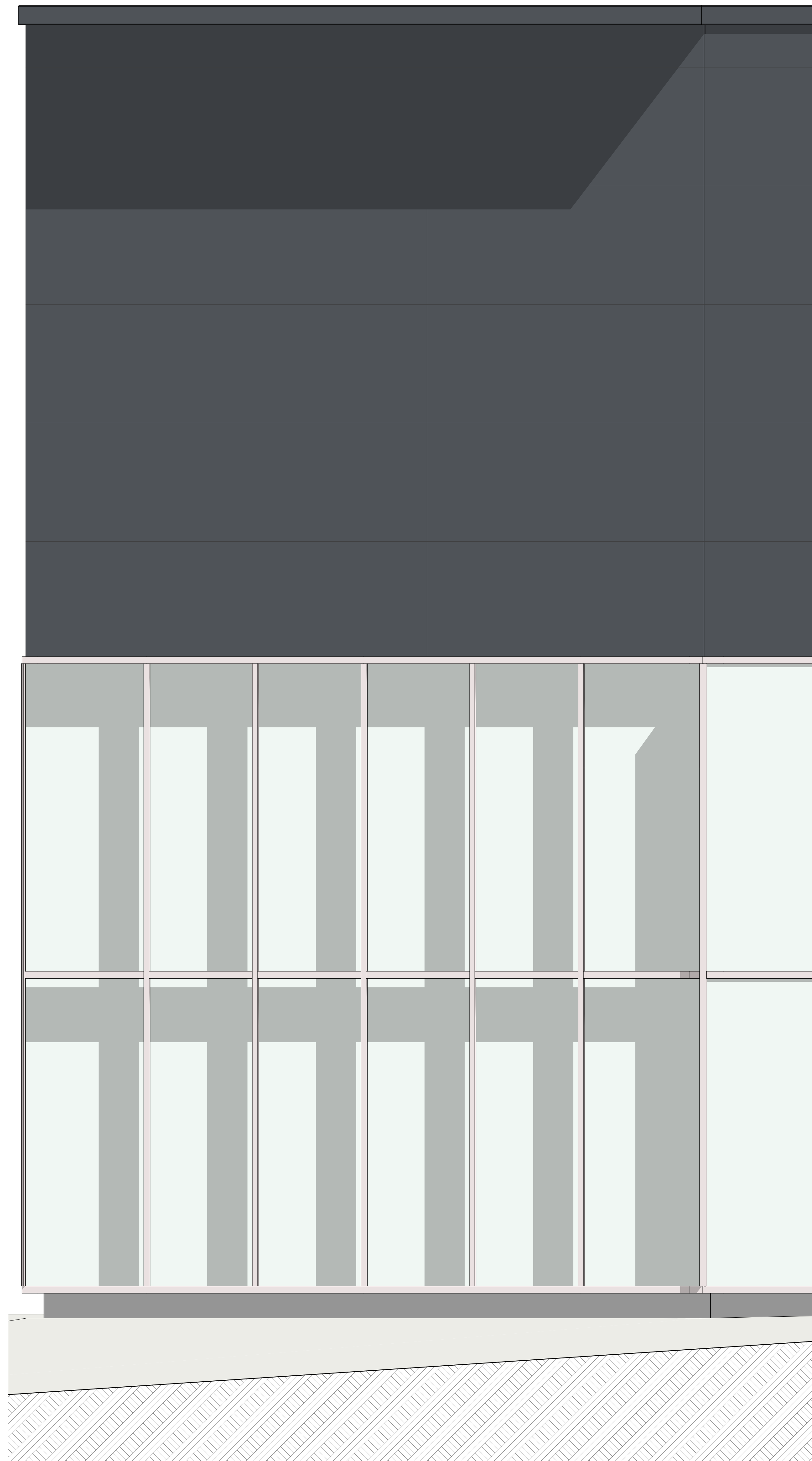


VERTICALE DOORSNEDE (s. 1:20)



GEVEL (s. 1:20)

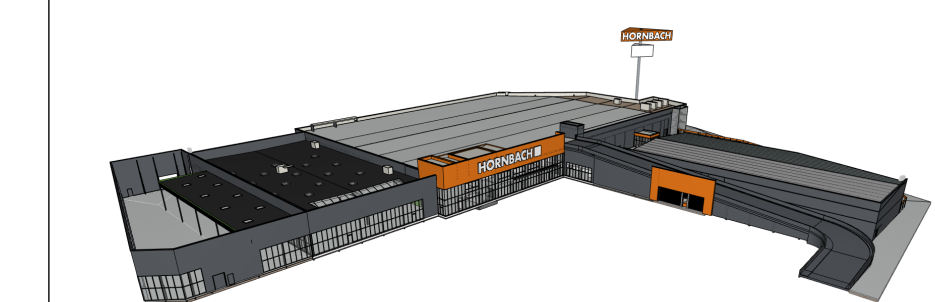
Legenda			
	terreingrens		lantaam 4000mm h., 27W
	gebouw nieuw		gevel lantaarn, 27W
	gebouw bestaand		lantaam 4000mm h., 2x27W
	groenstrook		gevel lantaarn, 207W
	beton en asfalt (oppervlakte geruwd)		gevel lantaarn, 142W
	parkeerplaatsen (bestrating)		gevel lantaarn, 51W
	invalideparkeerplaats		lantaam 8000mm h., 27W
	parkeerplaats		lantaam 8000mm h., 27W
	parkeerplaats elektro-auto		gevel lantaarn, 207W
	stalling winkelwagens		gevel lantaarn, 51W
	hekwerk		lantaam 10000mm h., 2x51W
	vangrail		lantaam 10000mm h., 51W en 95W
	palen (Ø=160mm, 1200mm hoog)		lantaam 10000mm h. of traversere 8000mm h., 95W
	viaggen		lantaam 10000mm h., 3x95W
	nieuwe bomen		
	haag		
	nooduitgang		
	brandslanghaspel		
	handbrandblusser		
	brandhydrant		

max. b. = max. bezetting

algemeen informatie

- 1) Brandveiligheid conform masterplan brandveiligheid opgesteld door AIVN.
- 2) EP-berekening conform rapportage.
- 3) Drink- en warmwaterinstallatie conform NEN 1006.
- 4) Bescherming tegen geluid en geluidswering tussen ruimte conform NEN 5077.
- 5) Daglicht conform NEN 2057. Beglazing HR++ Uglass= 1,65m2KW.
- 6) Wering van vocht conform NEN 2778.
- 7) Elektra installatie conform NEN 1010.
- 8) Riolering conform NEN 3215 / NTR 3216.
- 9) Gasinstallatie conform NEN en eisen NUTS-bedrijven.
- 10) integrale toegankelijkheid van het bouwwerk en in het bouwwerk gelegen ruimte conform bouwbesluit 2012, afdeling 4.3 en 4.3.1.
- 11) Het pand wordt aangesloten op de openbare Nutsvoorzieningen.
- 12) Noodoverlopen conform opgave constructeur.
- 13) Trappen conform bouwbesluit 2012, paragraaf 2.5.1. Trapsparingen voorzien van balustrade (min. 1m hoog) volgens bouwbesluit paragraaf 2.3.1.
- 14) Masfvoering in het werk de controleren.
- 15) Alles uitvoeren volgens bouwbesluit.
- 16) Het gebouw wordt voorzien van noodverlichting conform artikel 6.3 uit het Bouwbesluit 2012.
- 17) Stuitwerk op deuren t.p.v vluchtwegen conform NEN-en 179 en NEN-en 1125.
- 18) Locatie brandhydranten / opstelplaats brandweer voertuigen conform tekening AIVN.

constructie vlg. constructeur



gemeente Rotterdam | percelen RTD12AN00790G0000 | peil ± 0 mm N.A.P.

Bestektekening

werk
HORNBACH Rotterdam
 Nieuwbouw HORNBACH Bouw- en Tuinmarkt met Drive In, parkeerplaatsen en toebehoren Driemanssteeweg 15, NL-3084 CC Rotterdam-Charlois

opdrachtgever
HORNBACH Holding B.V.
 Grootslag 1-5
 NL-3951 RA Houten

planning
KuBus planung gmbh & co. kg
 Altenbergen Straße 5, D-39578 Wustrow
 Fon 03641 949500
 Fax 03641 949522
 mail info@kubus-group.com / www.kubus-group.com

architect
van Vugt Bouwadvies B.V.
 Koningsweg 5e
 NL-6942 NV Didam

onderdeel
detail gevel tuinmarkt onoverdekt

werk - nr. 3.01-03011-01 | schaal 1:20 | blad 700x841 | productiedatum / Gez. 17.09.2020 / KuBus

plannr. H-NL-R_BA_AR_4054_DE_FS4_A_- | veranderingdatum / Gez. /