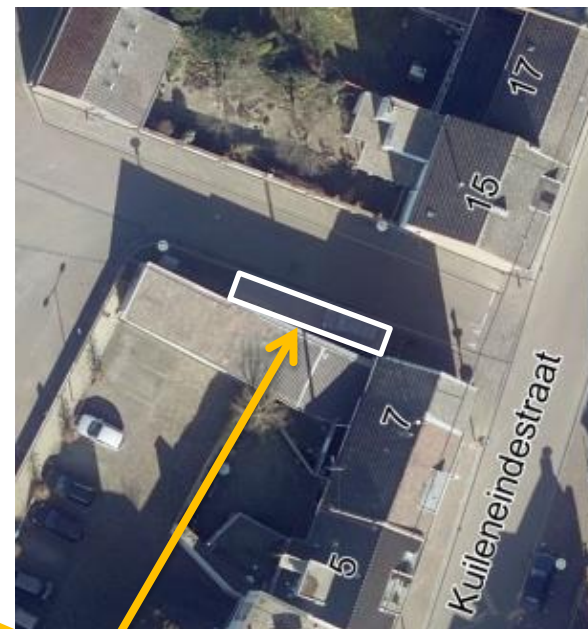
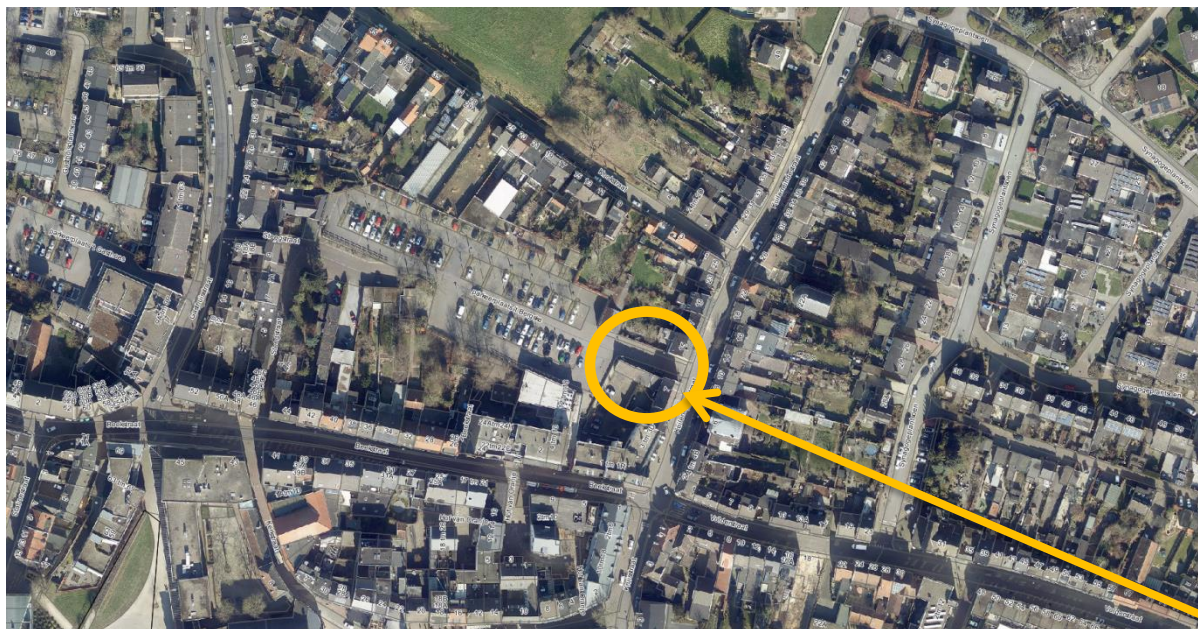


Bebordingstekening behorende bij verkeersbesluit inzake aanwijzen van een of meerdere parkeerplaatsen als parkeergelegenheid alleen bestemd voor elektrische personenauto's met gebruik van de laadpaal op parkeerplaats 't Bergske.



-fietsenrekken verplaatsen
-aanbrengen wegdekknagels



bord E4/BW101
(e-oplaadpunt elektrische voertuigen)