

Fundering - Begane grondvloer - Deel B

RENVOOI

- dragend metalwerk onder de vloer
- dragend betonwand/kolom onder de vloer in het werk gestort
- dragend betonwand/kolom onder de vloer prefab
- doorsnede beton prefab
- doorsnede beton in het werk gestort
- beton vloer aanzicht
- lijnlasten op vloer
- kolom boven de vloer
- kolom onder de vloer
- peilmaat b.k. ruwe betonvloer/drukaag

Fundering
 Bovenkant fundering = 400-peil
 Bovenkant kepen = 400-peil

Vloeren
 Tussen vloer op zand en wanden voeg van 10 mm, t.p.v. kolommen voeg van 20 mm uitvoering conform technische omschrijving.

Staal
 Staalwaaier S235 (tenzij anders vermeld).
 Stalen kolommen gevuld met beton voorzien van ontluuchtingsgaten Ø10.
 Metalwerk waar nodig verankeren aan staalconstructie d.m.v. aangelaste ankers.

Beton
 Sterkklasse C25/30 (tenzij anders vermeld).
 Prefab beton sterkklasse C35/45 (tenzij anders vermeld).

Brandveerendheid
 Hoofddragestructure 90 minuten brandverend uitvoeren.

AFKORTINGEN T.B.V. TEKENWERK
 om constructieschema's overzichtelijk te houden de volgende afkortingen gebruiken

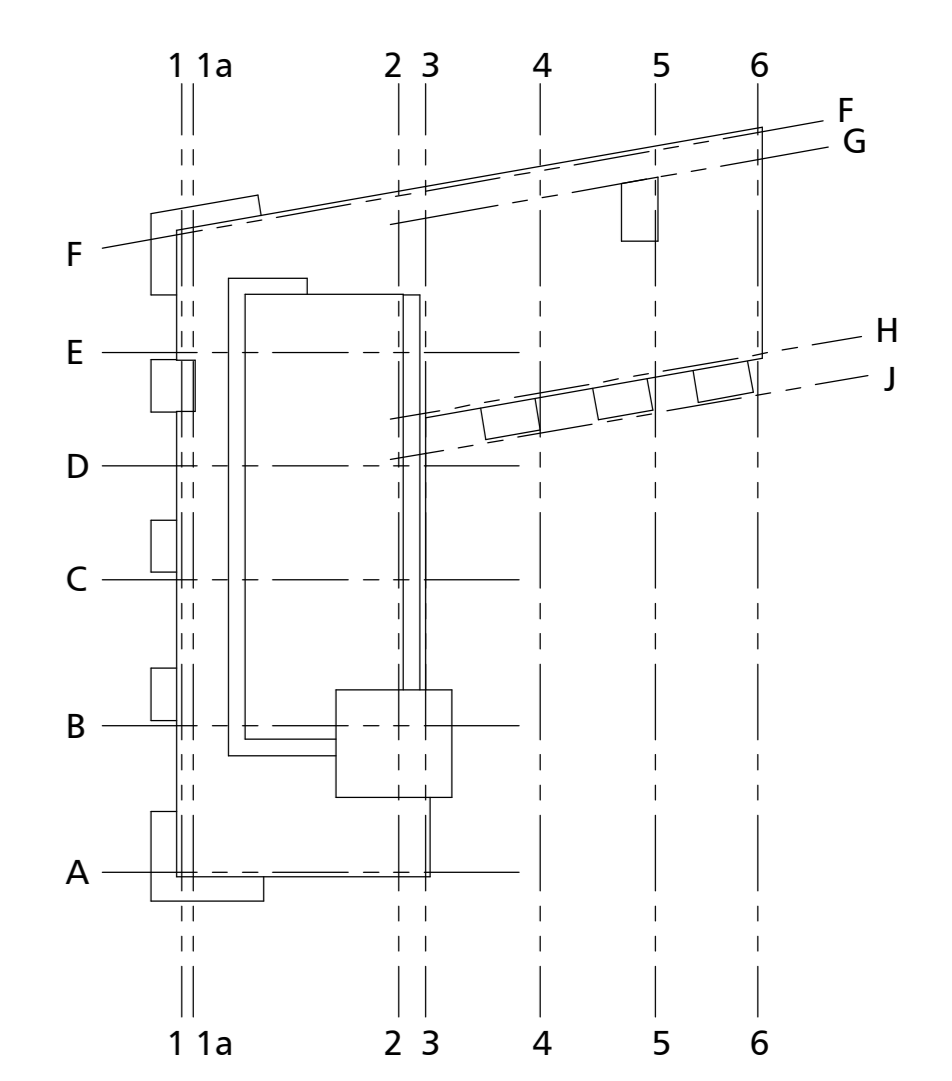
Algemeen
 LL lijnlast
 P1 puntlast

AANGEHOUDEN BELASTINGEN
 - Het gebouw is ingedeeld in gevolgklasse CC2

	inwendig	oprijpt	g ₁	g ₂	s ₁	s ₂
begane grondvloer ihw gestort	kN/m ²	kN/m ²				
betonvloer d = 120	3,00					
cementvloer d = 70mm	1,40					
opgelegde vloerbelasting	4,40	4,00	0,4	0,7	0,6	

Behoort bij beschikking
 el.d. 14-10-2016
 nr.(e) ZK16002882
 Medewerker
 Publiekzaken/vergunningen

G		
F		
E		
D		
C		
B		
A		



Project	De Nieuwe Vills, 18 appartements Steenberg		
Architect	Marquart Architecten		
Onderdeel	Fundering - Begane grondvloer - Deel B		
Fase	Bestek	Status	Definitief
Datum	17-06-2016	Datum	17-06-2016
Gewijzigd		Gewijzigd	A: 26-07-2016

Advies- en ingenieursbureau voor bouwconstructies

van de laar

Van de Laar bv
 Boschveld 19
 5653 ER Eindhoven
 Telefoon 040 232 66 25
 E-mail: info@vandelaar.nl
 Home: www.vandelaar.nl

Get. Gev.
 Schaal 1:50
 Bladnummer B-03
 Werknummer 15185

BEM1604675
 gecertificeerd Steenberg