

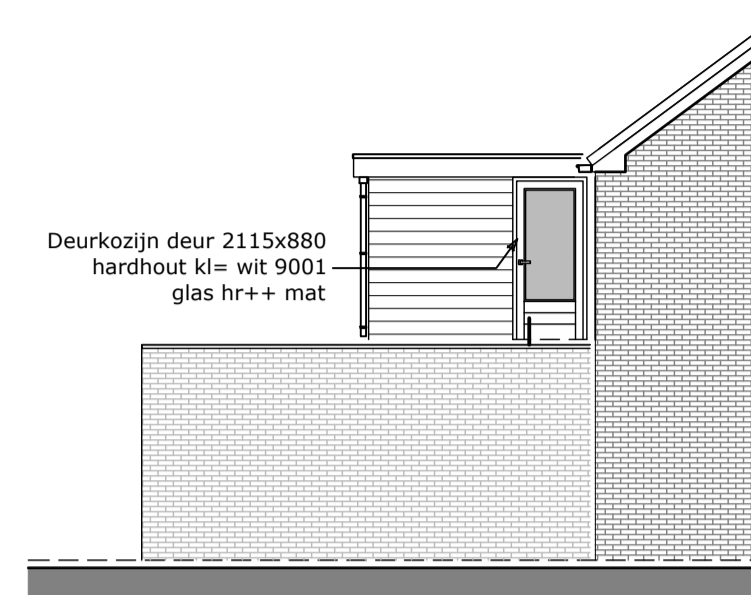
Achtergevel

schaal 1:100



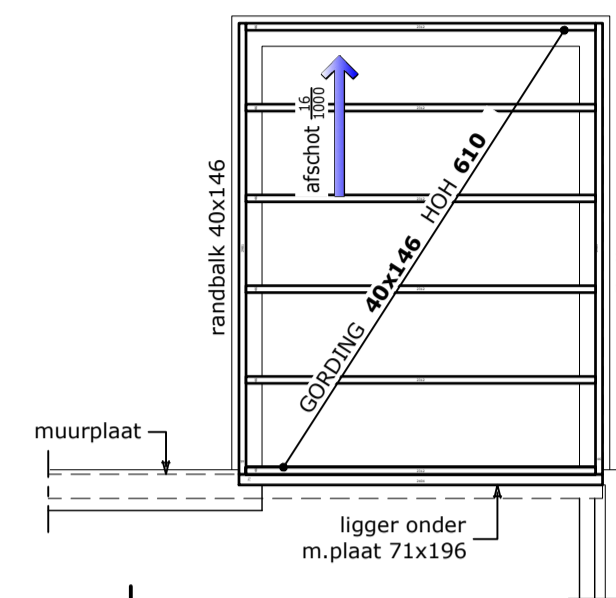
R zijgevel

schaal 1:100



L zijgevel

schaal 1:100

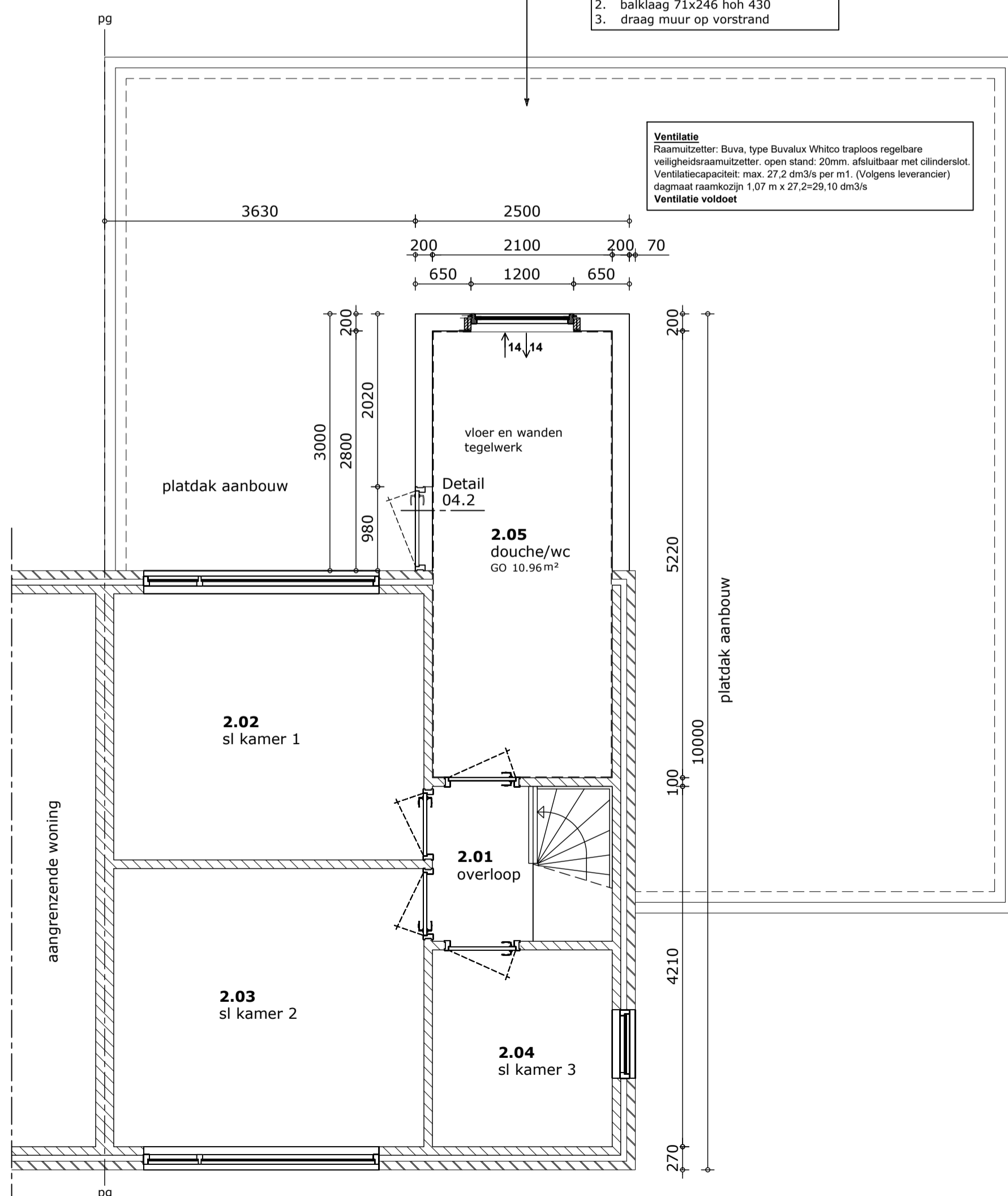


Balklaag nieuw

schaal 1:50

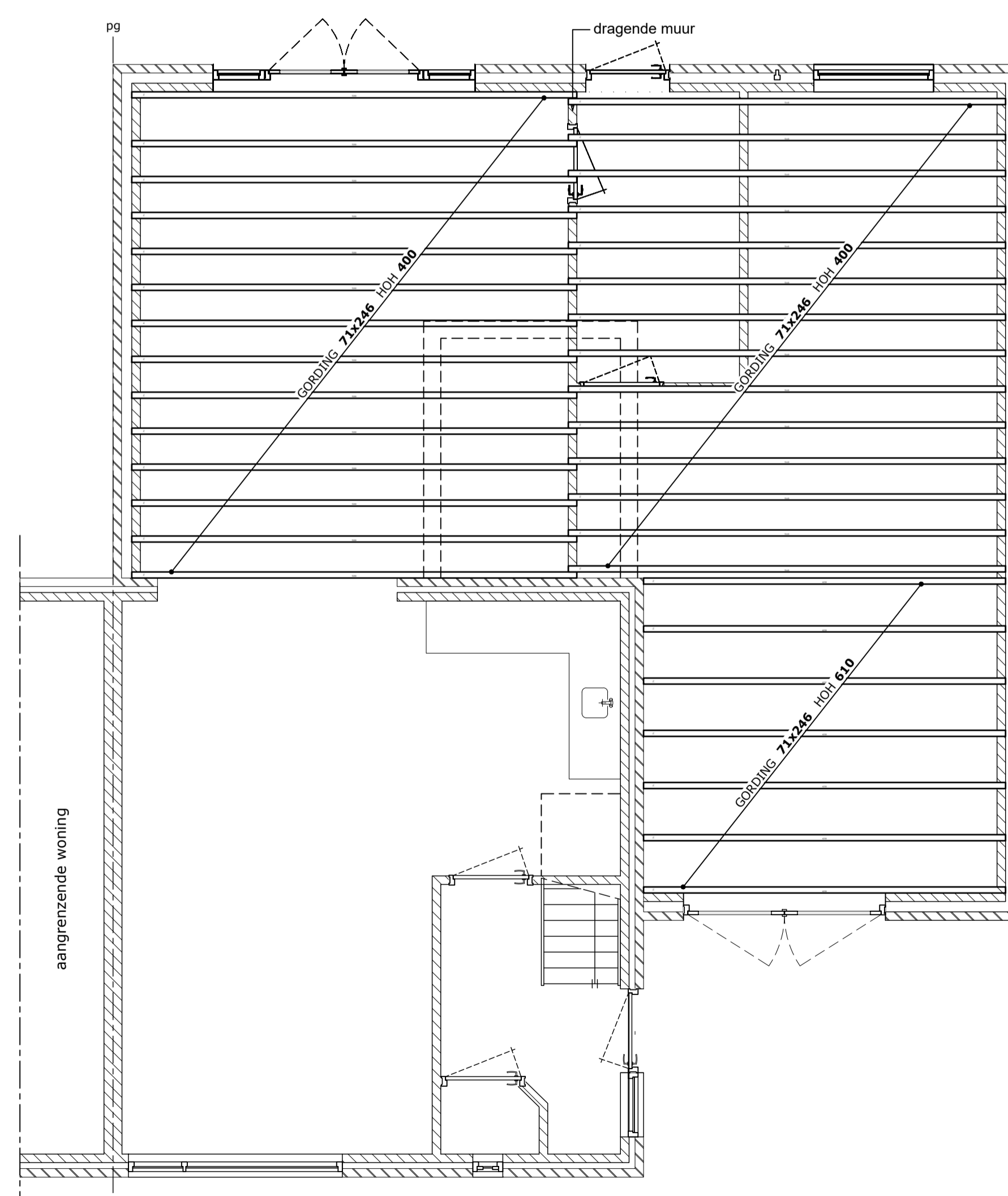
in 2011 gerealiseerde aanbouw is voor bereid op de betreffende opbouw zie uitvoering:
1. fundering/vloer d=200, zie detail
2. balklaag 71x246 hoh 430
3. draag muur op vorstrand

Ventilatie Raamuitzetter: Buva, type Buvalux Whitco traploos regelbare veiligheidsraamuitzetter, open stand: 20mm, afsluitbaar met cilinderslot. Ventilatiecapaciteit: max. 27,2 dm³/s per m¹. (Volgens leverancier) dagmaat raamkozijn 1,07 m x 27,2=29,10 dm³/s Ventilatie voldoet



1e Verdieping

schaal 1:50



Balklagen bestaand

schaal 1:50

Alle maten en afmetingen dienen in het werk door de aannemer te worden gecontroleerd, na gemeten, cq bepaalt.

Algemeen: mits van toepassing

Principe details zie eventueel ook detailboekje

Peil=200+ wegas, dit in overleg met de gemeente.

Grondwaterpeil t.o.v.maaiveld=?

Maatvoering: voor zover niet anders is vermeld zijn alle maten in mm. Alle maten dienen door de aannemer in het werk te worden gecontroleerd c.q. bepaald

Toegankelijkheid, ten minste een toegang tot de het gebouw mag slechts een maximaal hoogteverschil hebben van 0.02m.

Waterinstallatie volgens NEN 1006.

Warmwaterbinnenleidingen weg te werken in wanden en of vloeren van steenachtige materialen aanbrengen in mantelbuizen van PVC. Gehele waterleidingsinstallatie uitvoeren in leidingen van koperen pijpen, kwaliteit halfhrd volgens NEN 2200 en NEN 2263

CV-Installatie, en verwarmingselementen be/ontluchting volgens NEN 3028 en voorschriften gasbedrijf. Cv en tapwater HR-107 ketel overig zie leverancier.

Rookmelders volgens NEN 2555.

Vloerafscheiding volgens NEN 6702 (doorvalbeveiliging)

Elektra volgens NEN 1010.

Gasinstallaties volgens 1078.

Trappen volgens NEN 3509.

Geluidwering volgens NEN 5077.

Plaatsing en afmetingen brievenbus volgens NEN 1770.

Vloerdragende binnenwanden moeten voldoen aan NEN 3853.

Spouwmuurbladen met minimaal 4 spouwankers per/m². Spouwanker afmeting minimaal Ø4,0

Ontwerp en uitvoering van de binnenriolering volgens NEN 3216 en NTR 3216.

Inbraakpreventie: zie politiekeurmerk veilig wonen (bijlage)

Raamuitzetter: Buva, type Buvalux Whitco traploos regelbare veiligheidsraamuitzetter.

open stand: 20mm. afsluitbaar met cilinderslot. ventilatiecapaciteit: max. 27,2 dm³/s per m¹.

Kierdichting: Enkele kierdichting in alle draadelen, rondom doorlopend en in de hoeken gelast.

details zijn standaard uit de NPR 3671 van de Nederlandse Bond v. Timmerfabrikanten

Alle kozijnen binnen rondom afkitten op aansluiting met omringende constructies.

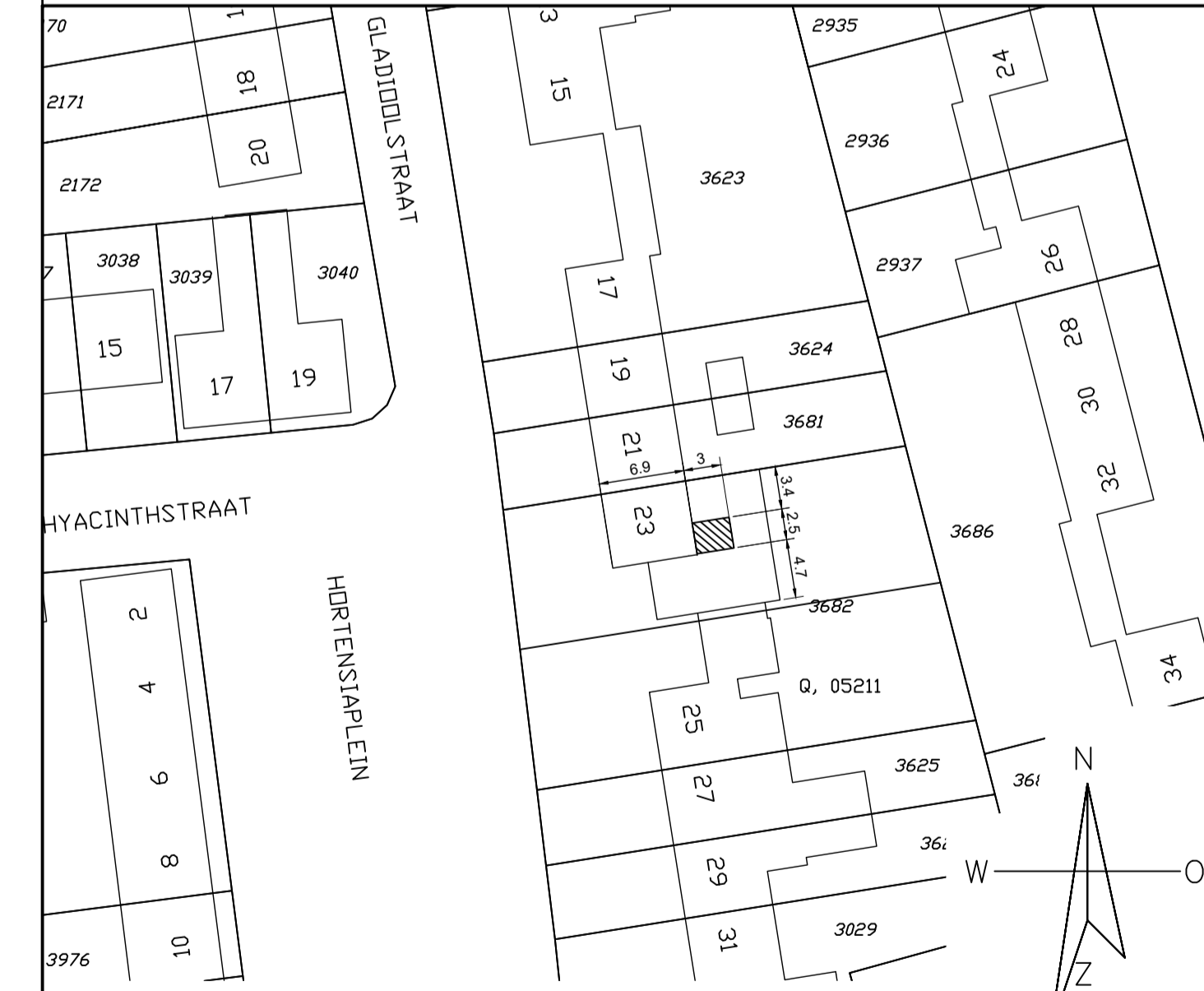
Tegelwerk: Badkamer H=min.2100, Wc H= min. 1500

Muuropeningen voorzieningen: Buiten baksteen, rollaag 2x murfor, overig vlgs constructeur

Binnen, Benodigde lateien en stalendragers volgens constructeur

Verklaringen diverse:

cv centrale verwarming	f fontein	RM Rookmelder
dr droger	b bad	X anker hoh 1220
wm wasmachine	d douche	beton
vw vaatwasser	sb spoelbak	smeevloer
kk koelkast	sti standleiding	niet.dr. binnenmuur
vr vriezer	mk meterkast	HSB wand
mv mechanische ventilatie	ostst ontstoppingsstuk	dragende binnenmuur
wtw warmte terug winning	cai centrale antenne inrichting	buitenmuur
wt wastafel	blr beluchting riolering	



sectie: Q Nummer: 05211 Gemeente: Steenberg Schaal: 1:500

Bladnummer	Onderdeel	Status
B1	BESTEK / CONSTRUCTIE TEKENING	AANVRAAG VERGUNNING
Projectnummer	Bouwplan m.b.t.	
038316	Uitbreiden badkamer dmv opbouw op platte aanbouw	
Opdrachtgever	Datum	Revisiedatum
Gladuolstraat 23, 4651MN Steenberg	12-08-2016	22-08-2016
Bouwadres	Getekend door	Gecontroleerd

Simons Design & Service
Bouwplan-ontwikkeling

Simons Design & Service
Hagedijk 74
4681 RN Nieuw-Vossemeer
Telefoon 0167 503 326
GSM 0642 339 058
www.simons-bouwkundigtekenwerk.nl