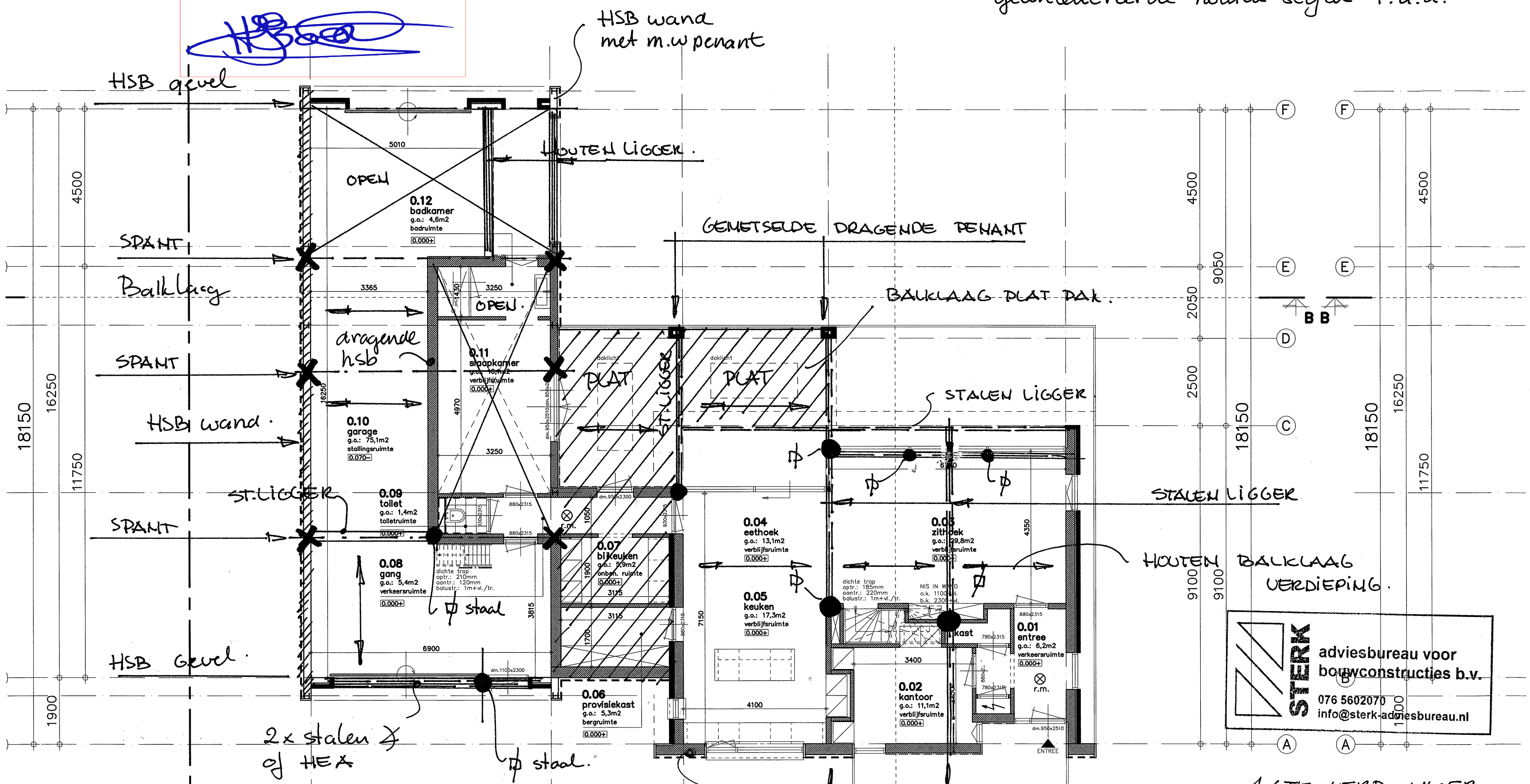


Behoort bij beschikking	
d.d.	30-03-2016
nr.(s)	ZK16000524
Juridisch beleidsmedewerker Publiekszaken / vergunningen	

*Handwritten signature in blue ink*

- t.p.v. de gevelopeningen  
HSB lateien
- t.p.v. opleggingen st. balken  
geconcentreerde houten stglen t.a.a.



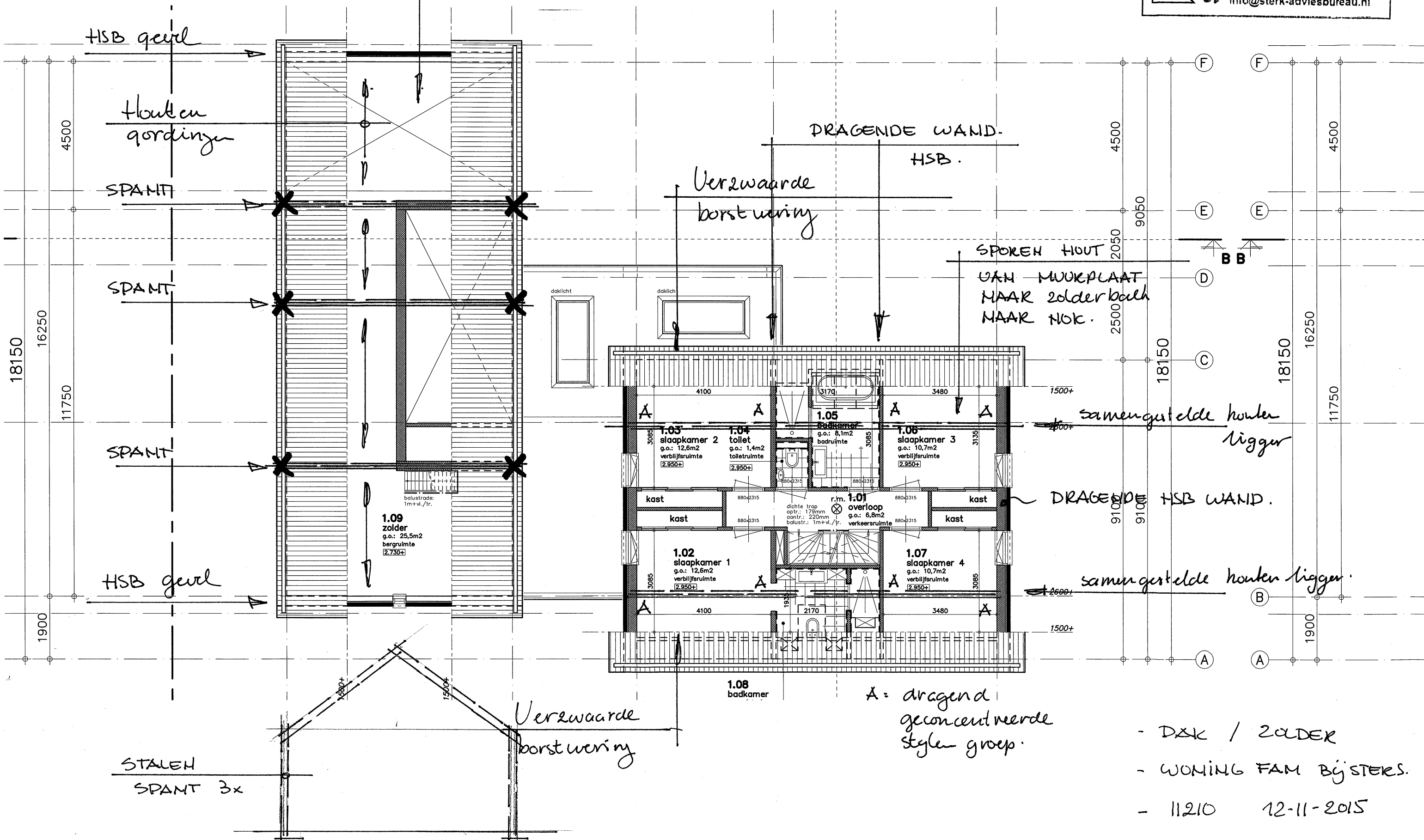
**STERK** adviesbureau voor bouwconstructies b.v.  
076 5602070  
info@sterk-adviesbureau.nl

- 1 STE VERD. VLOER
- WONING. FAM BIJSTERS
- 11210 12-11-2015

traditionele kap

- tpr de gevelopeningen.  
HSB latieren.

**STERK**  
adviesbureau voor  
bouwconstructies b.v.  
076 5602070  
info@sterk-adviesbureau.nl



DRAGENDE WAND.  
HSB.

Verzwaarde  
borstwering

SPOREN HOUT  
VAN MUURPLAAT  
MAAR zolderbalk  
MAAR NOK.

samen gestelde houten  
ligger

DRAGENDE HSB WAND.

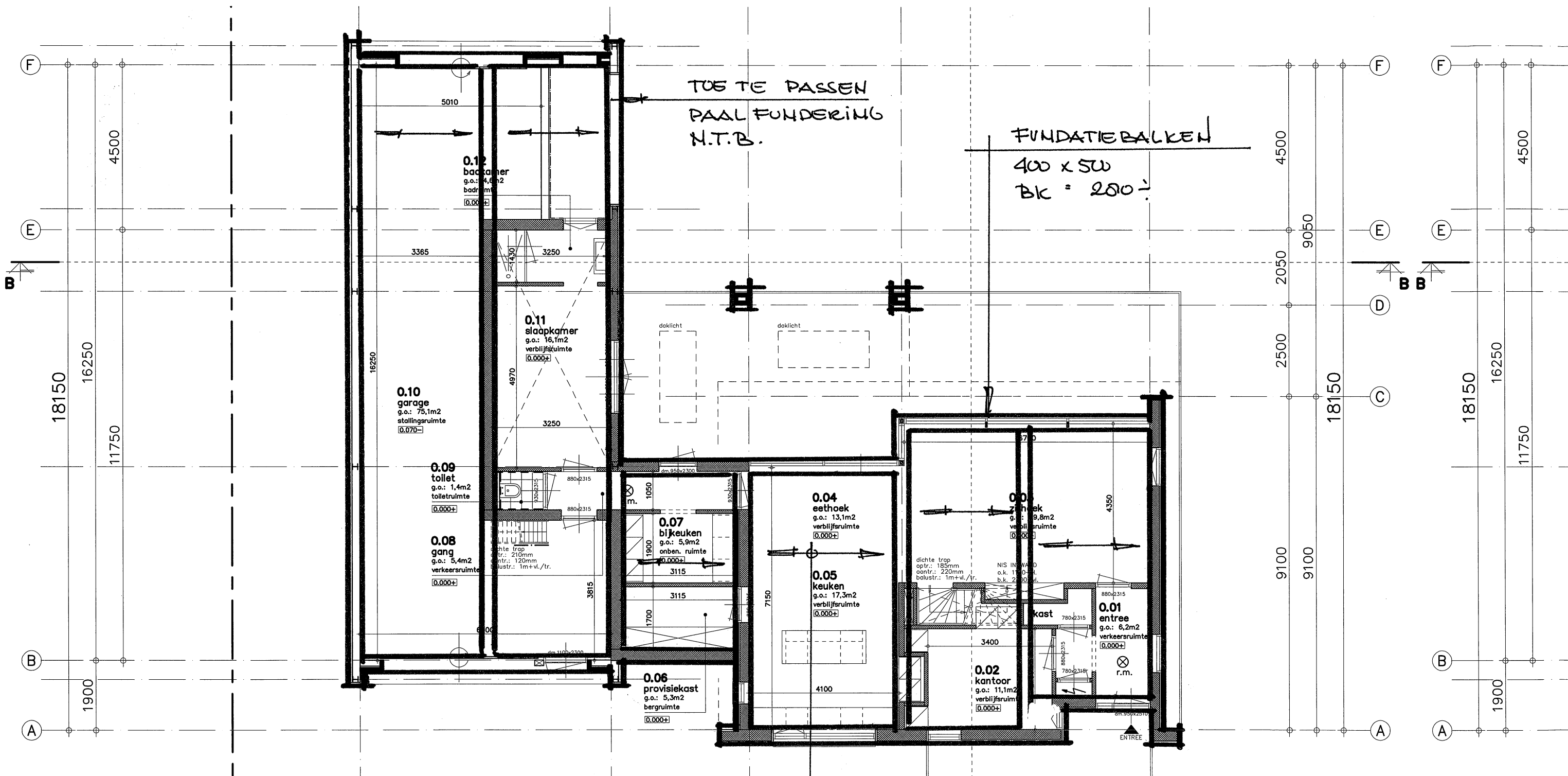
samen gestelde houten ligger.

A: dragend  
geconcentreerde  
stalen groep.

- DAK / ZOLDER
- WONING FAM BijSTERS.
- 11210 12-11-2015

STALEN  
SPANT 3x

Verzwaarde  
borstwering



**BEGANE GRONDVLOER**  
 D = 180  
 GESTORT OP DE FUND. BALK.  
 AFWERKVLDER D = 100

- BEG. GROND VLOER FUNDERING.
- WONING FAM BIJSTERS.
- 11210 12-11-2015