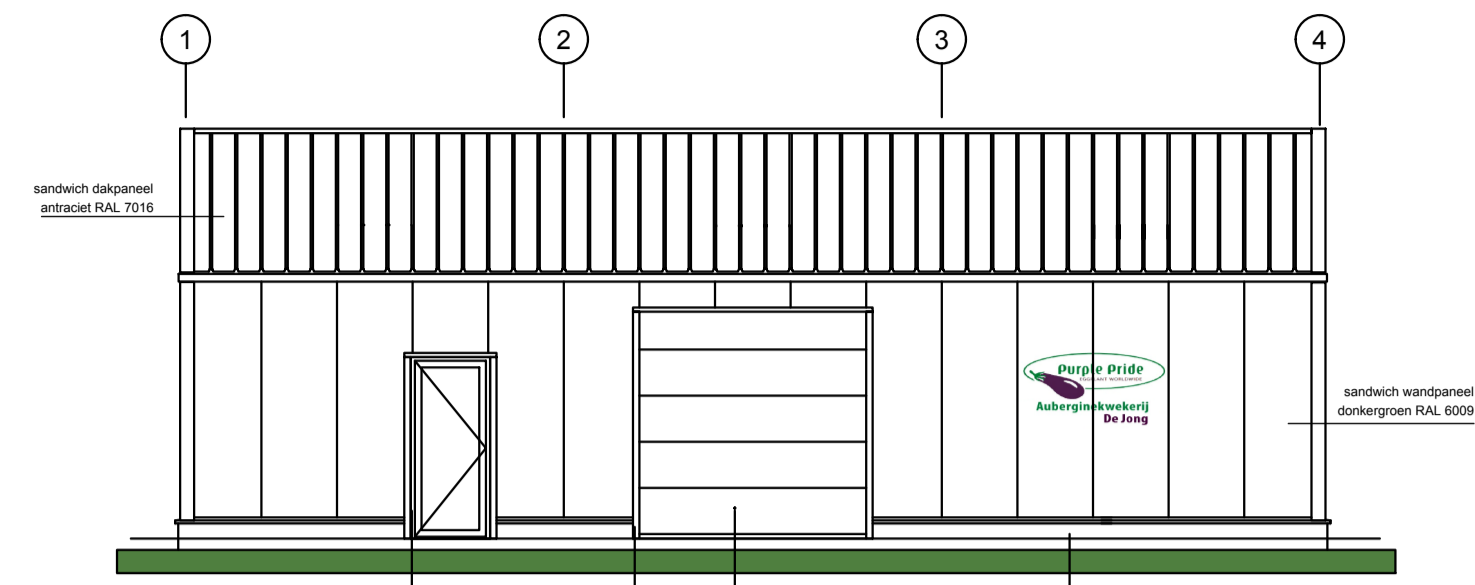
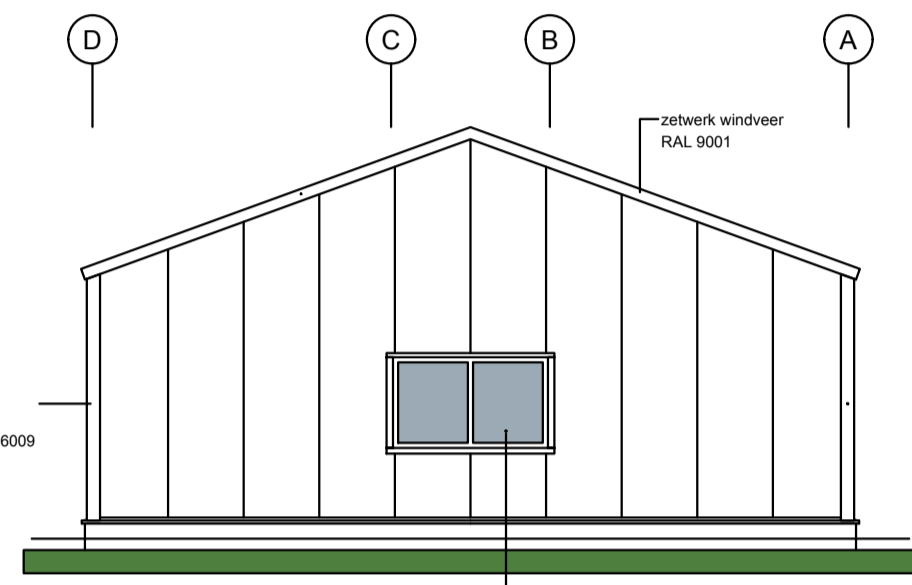


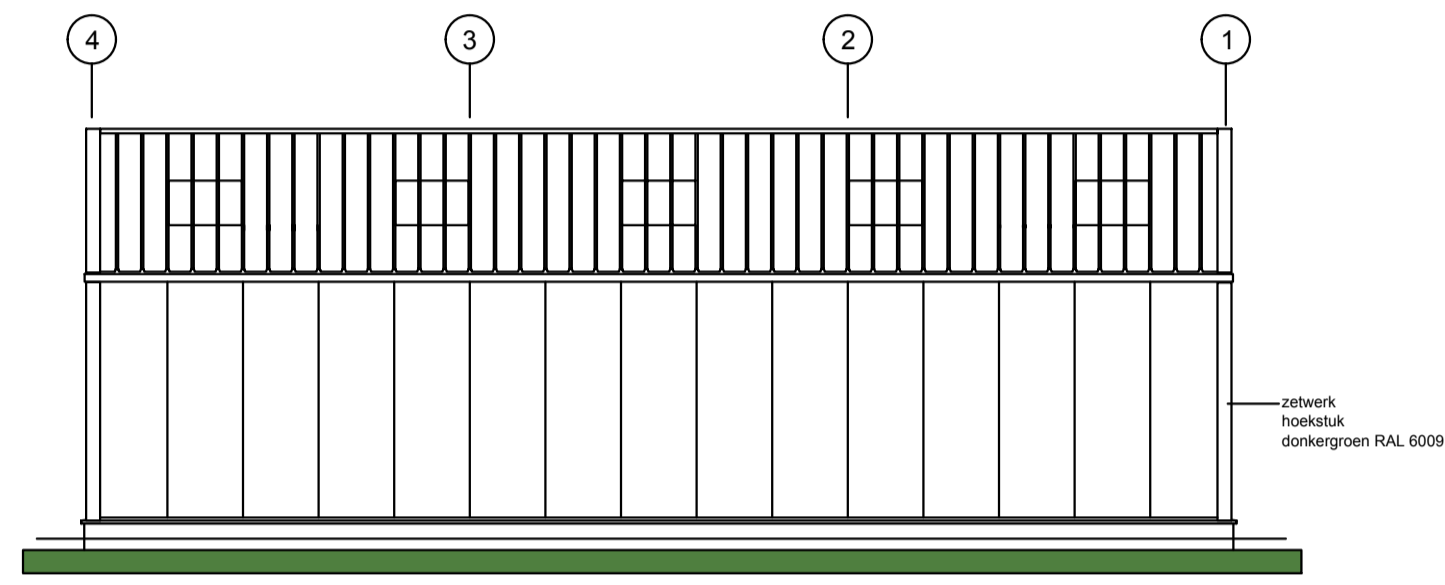
kopgevel 2



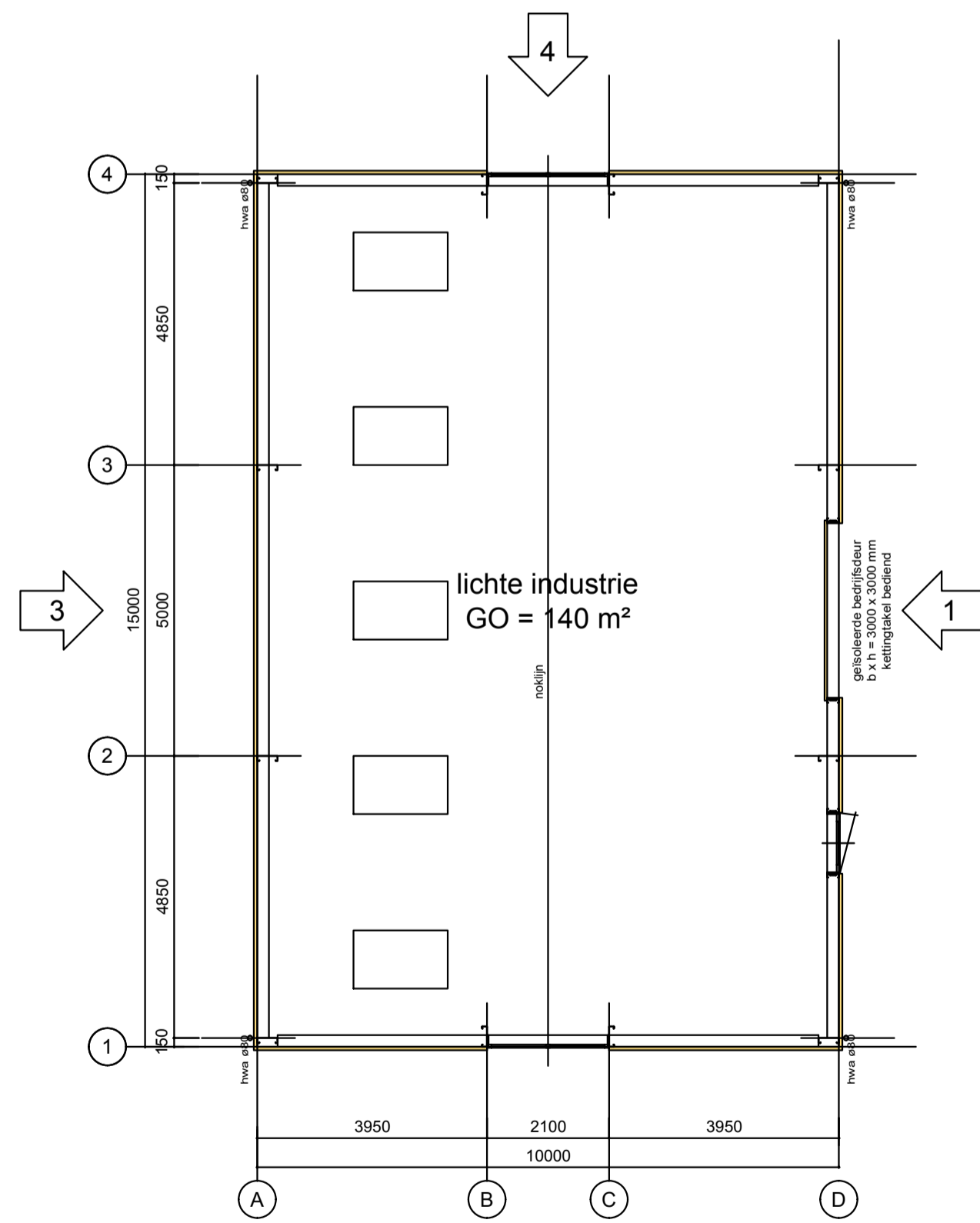
zijgevel 1



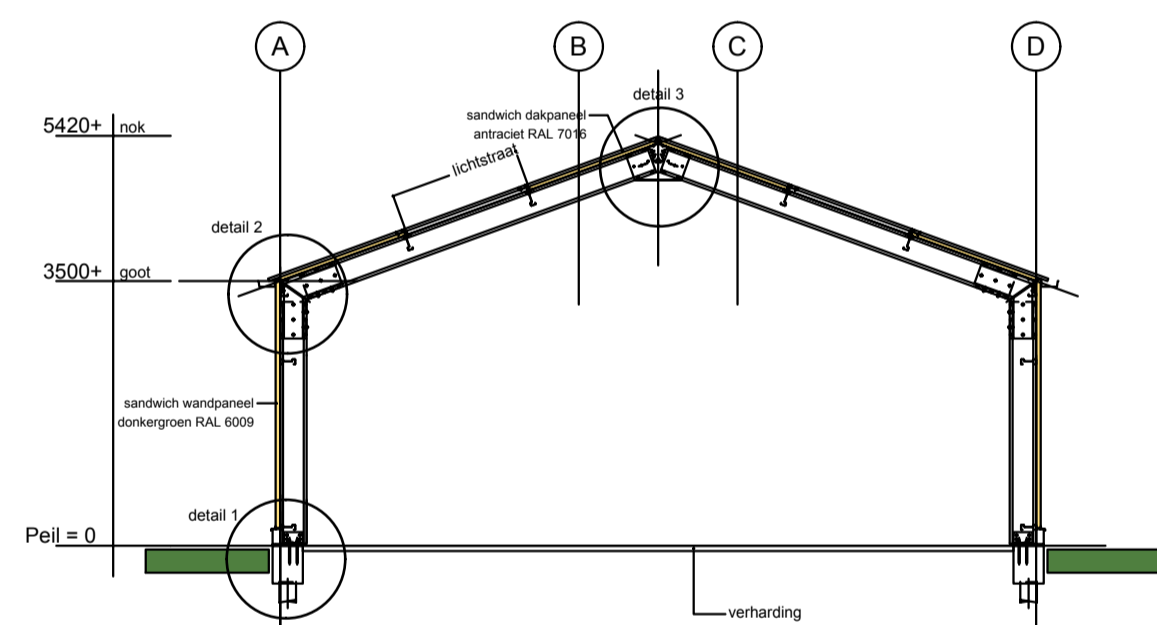
kopgevel 4



zijgevel 3

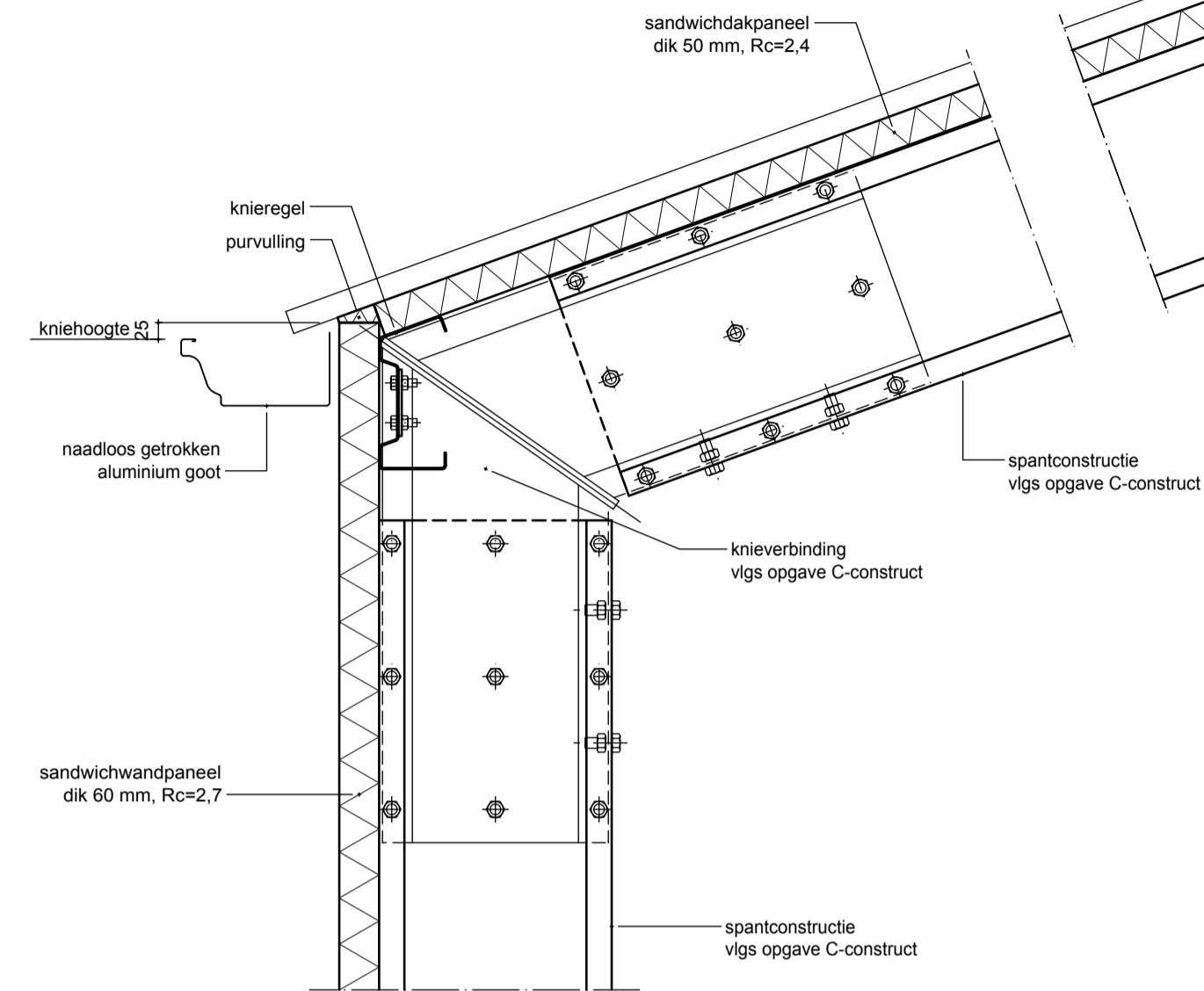


plattegrond

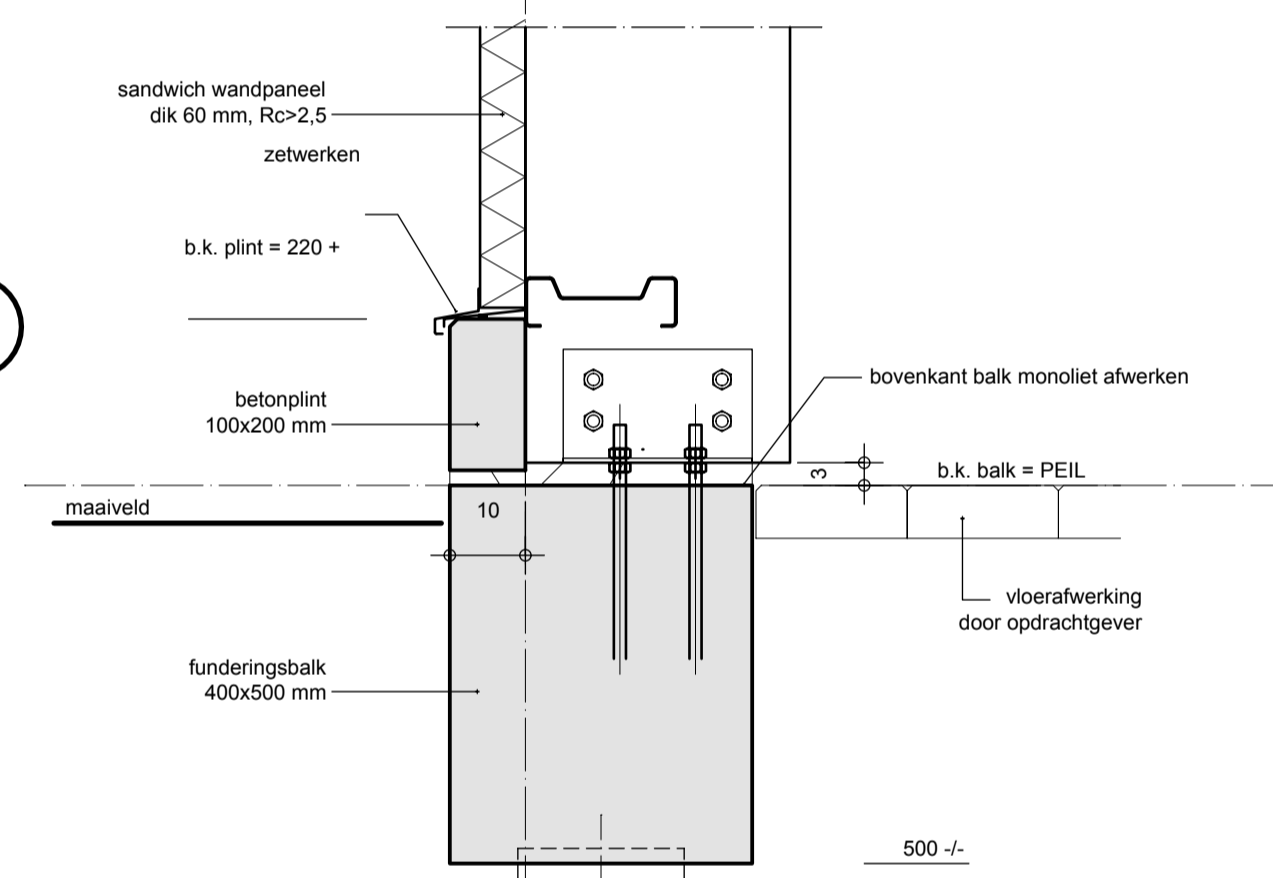


doorsnede

2

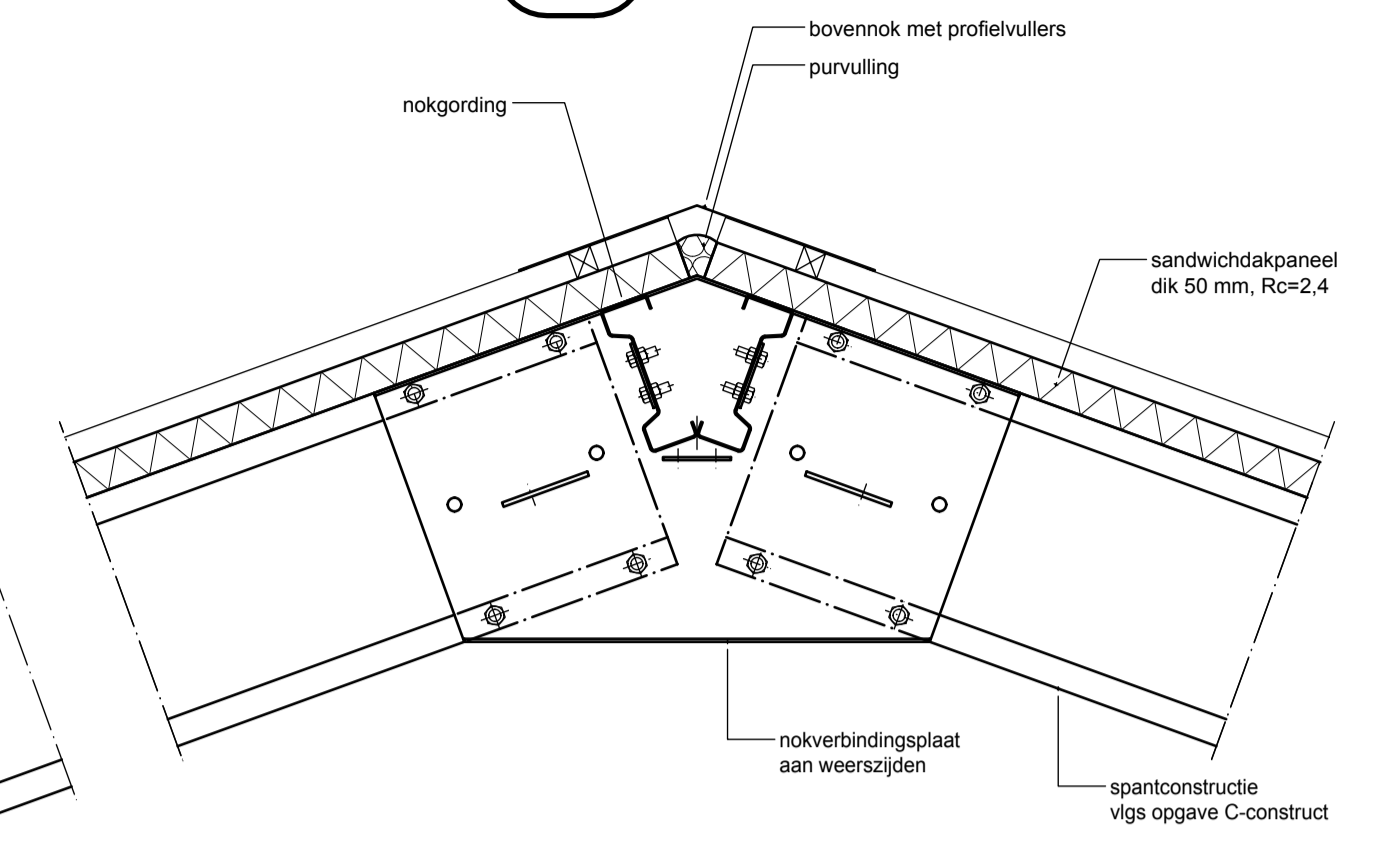


1



Details schaal 1:10

3



Renvooi Brandveiligheid	
hoofdconstructie niet brandwerend	
gebouw is 1 brandcompartiment	
brandmeldinstallatie / ontruimingsinstallatie niet van toepassing	

Kleuren- & materialenschema		
gevelbekleding	- stalen sandwichpaneel	- donkergroen RAL 6009
plint	- prefab beton	- antraciet RAL 7016
dakbeplating	- stalen sandwichpaneel	- antraciet RAL 7016
lichtdoelatende platen	- polycarbonaat	-
in profiel dakbeplating		
zetwerk - windveer	- staal gecoat	- wit RAL 9001
zetwerk - overig	- staal gecoat	- donkergroen RAL 6009
goot	- aluminium gecoat	- wit RAL 9001
hemelwaterafvoer	- pvc	- grijs
kozijnen/deuren	- kunststof	- wit RAL 9001
bedrijfsdeur	- sandwichpaneel staal	- donkergroen RAL 6009

Behoort bij beschikking
 d.d. 15-12-2015
 nr.(s) ZK15000998
 Medewerker
 Publiekszaken/vergunningen

BEM1505080
 gemeente Steenberg

a.	28-09-2015	jth	-
datum	getek.	omschrijving	

opdrachtgever
 bouwadres
 werk
 onderdeel

Eerste Kruisweg Dinteloord
 nieuwbouw van een bedrijfspand
 Plattegrond, gevels, doorsnede en details

C-construct
 BEDRIJFSHALLEN

C-Construct BV
 Kalandersstraat 51
 Postbus 290
 tel 0548-537870
 e-mail info@c-construct.nl

7481 JL RIJSEN
 7460 AG RIJSEN
 fax 0548-537879

schaal 1:100
 formaat A1
 getekend jth
 status SO

bladnummer
1.10
 werknummer
296623

Eigendoms- en auteursrecht: Alle schetsen, tekeningen en verdere gegevens blijven eigendom van C-construct BV, ongeacht in wiens handen zij zich bevinden.