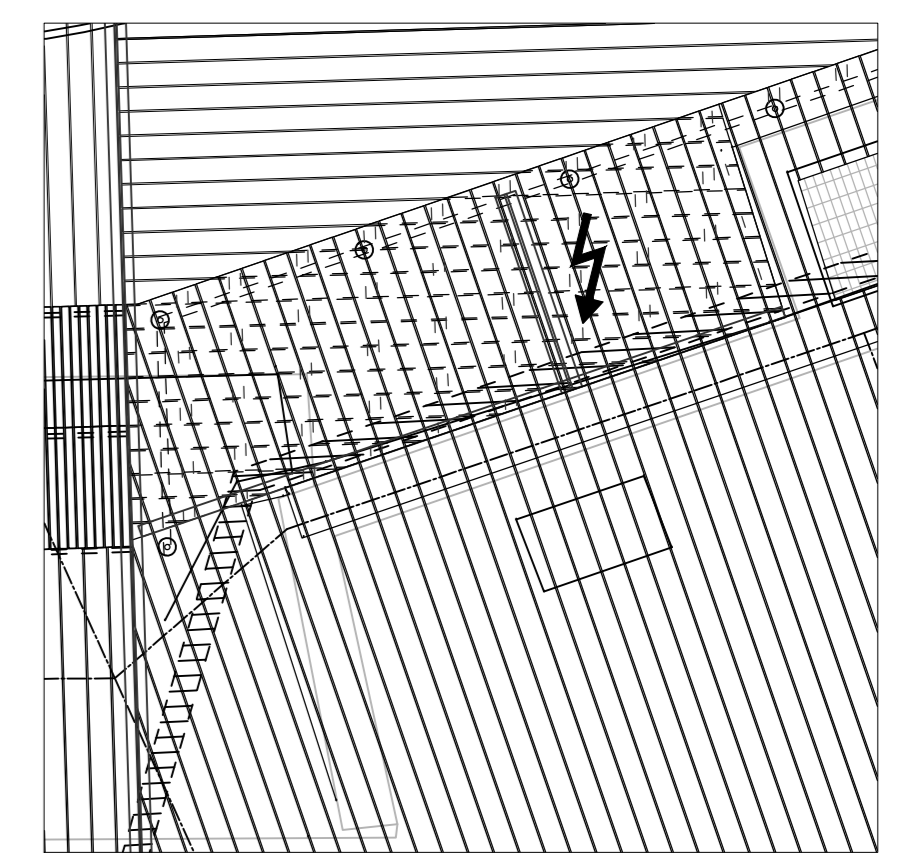


EKS DIJK



PRINCIPEDETAIL DEKPLANKEN
SCHAAL 1:50
T.P.V. ELEKTRAKAST

Behoort bij beschikking
d.d. 07-12-2015
nr.(e) ZK15001044
Medewerker
Publiekszaken/vergunningen

BEM1505153
gemeente Steenberg

LEGENDA

- Boom
- +1.00 Nieuwe hoogte in m. t.o.v N.A.P.
- D Drenkelingenladder

MATERIALISATIE

	BETON	HOUT	STAAL
Kwaliteit	Minimaal C30/37	Accoya	R.V.S. A4 kwaliteits t.b.v. bevestiging RVS platen/profielen en bevestiging in Accoya, overig B8.
Miseclassie	XK4	Azobe	R.V.S. A4 kwaliteits
Dekking	Spm	Ligger	R.V.S. A4 kwaliteits
Betonstaaf	B500B	Funderingspalen	R.V.S. 14301, AISI, type 304, en profielen
Dekplank			R.V.S. A4 kwaliteits
Wrijfhout			als, tenzij anders aangegeven.
Ligger			
Funderingspalen			
T-profiel			
Houtdraadbouten			
Ringen			
Tors schroef M8			
RVS platen			
en profielen			
Bolders			
Lassen			

OPMERKINGEN

maatvoering in mm
maatvoering in het werk controleren
hoogtematen in m t.o.v. N.A.P.

N.G.D. = Nautisch Geografisch Driehoekig
Steiger D/E zal verder in het UO worden uitgewerkt i.v.m. het verder te concretiseren van diverse onderdelen.

Ingenieursburo Maters en de Koning

Multatunnel 3
4707 LZ, Rijssen-daal
Tel. (0165) 524 524

Bislevweg 2
2905 AW, Capelle a/d IJssel
Tel. (010) 258 18 20

Weg- en Waterbouwkunde, Beton- en Staalconstructies, Bouwkunde, Grondmechanica
www.matersendekoning.nl

GEMEENTE Steenberg

Buiten de Veste 1, 4652 GA Steenberg

AQUAVIA
Weerenweg 3, 4551 MC, Sas van Gent

Herinrichting haven Steenberg

Realisatie B3 Havenkom

BAZ inrichtingselementen Steiger D, E en Constructie 3
B3

DATUM	GETEKEND	GECONTROLEERD	OMSCHRIJVING	REVISIE
07 okt 2015			Diverse wijzigingen, zie tekening	A
30 sep 2015				A

