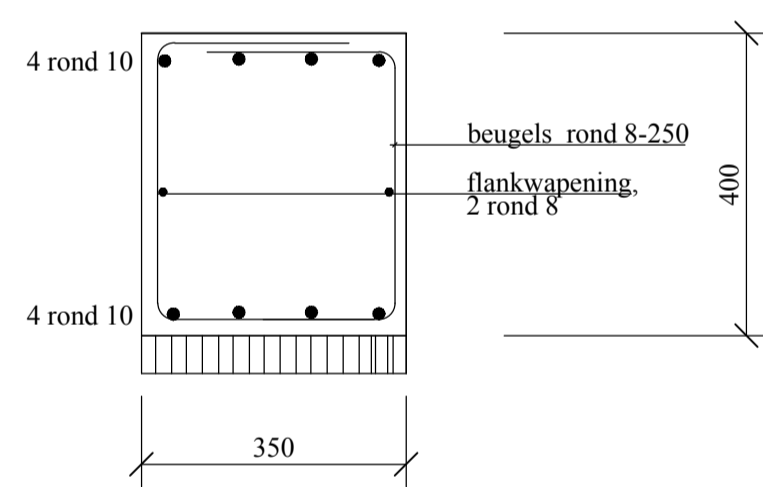
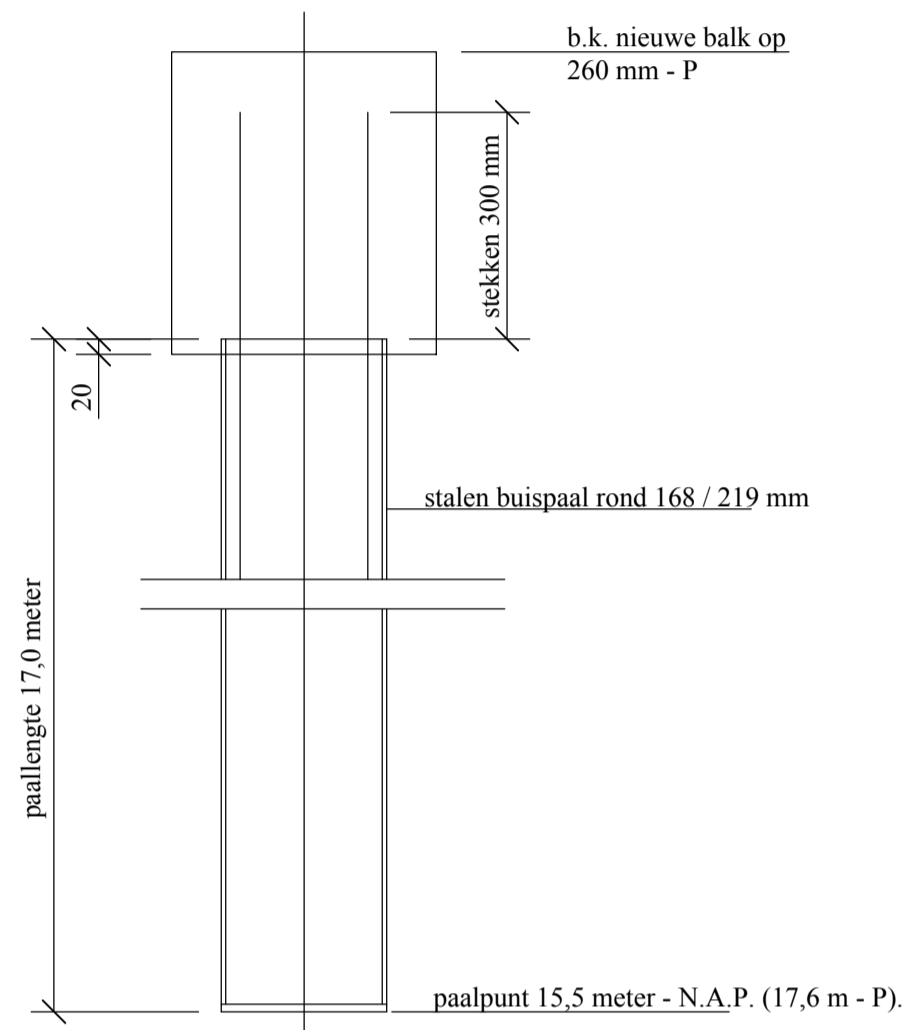


Palenplan en fundering

Maatvoering palen t.o.v. de bestaande gevels, tenzij anders vermeld.
 1-⊕ = 6x stalen buispaal rond 168 mm, zie paaldetail, de laatste 2,5 meter kalenderen!
 3-● = 2x stalen buispaal rond 219 mm, zie paaldetail, de laatste 2,5 meter kalenderen!
 ← = overspanningsrichting ps-combinatievloer.
 Voor standaard balkwapening, zie detail C.
 De bestaande en nieuwe fundering hoeven niet gekoppeld te worden.

Paaldetail

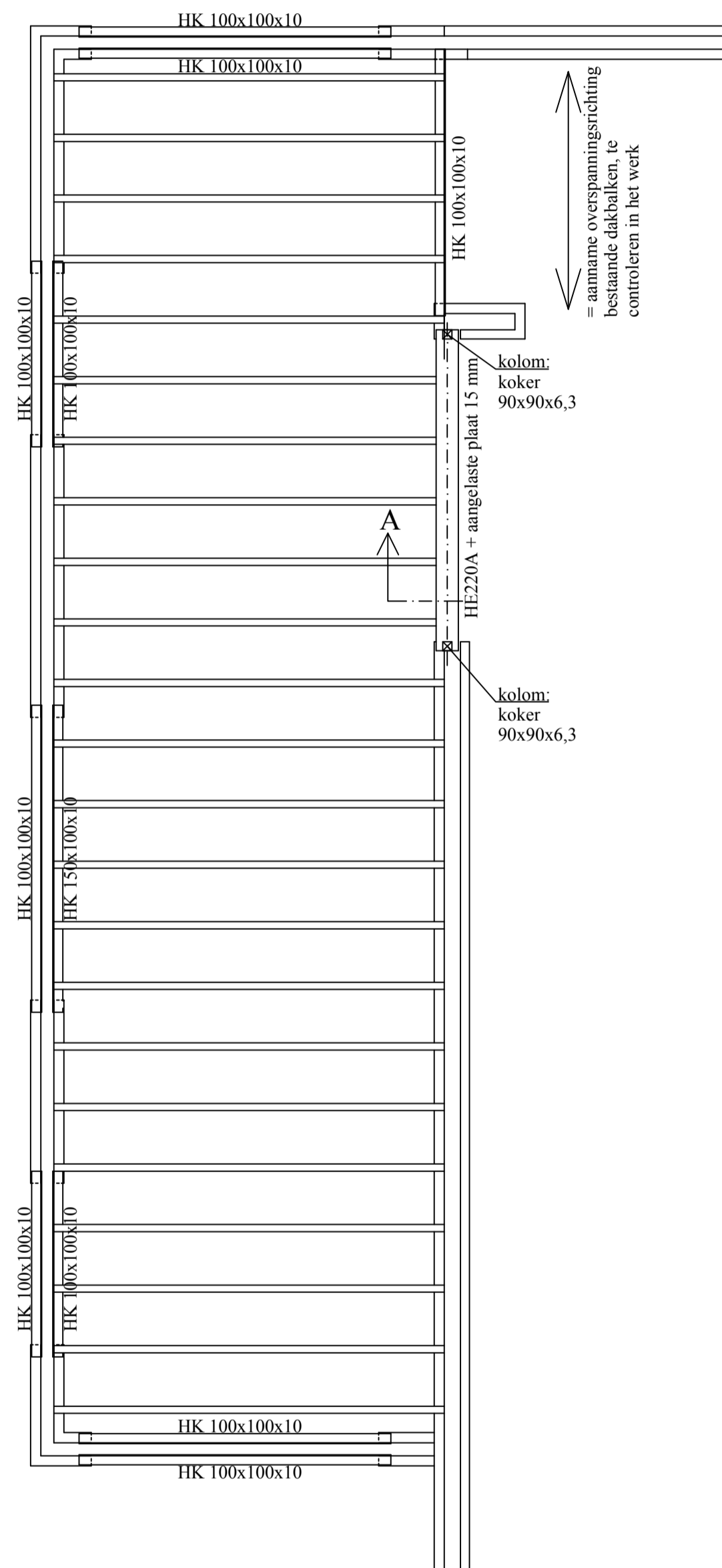
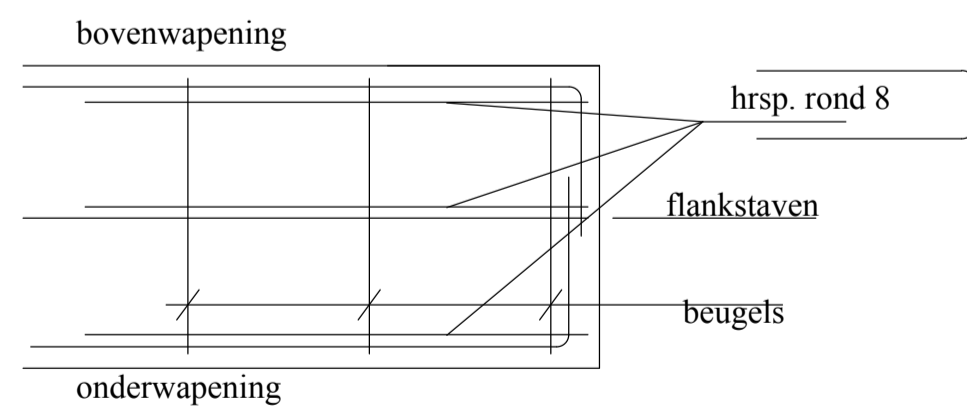
Paaldiameters rond 168 en 219 mm.
 Inheiveau: 15,5 m - N.A.P. = 17,6 m - peil.
 Aanname bestaande vloerpeil op 2100 mm + N.A.P.
 Laatste 2,5 meter moeten gekalenderd worden.
 Gegevens te controleren door de aannemer.



Detail C

alleen de standaard wapening is hier ingetekend, voor bijlegwapening: zie het overzicht stortsluif > 50 mm
 beton C25/30
 wapening FeB-500-B
 milieuklasse XC2 : Balk: dekking boven 30 mm, overig 35 mm

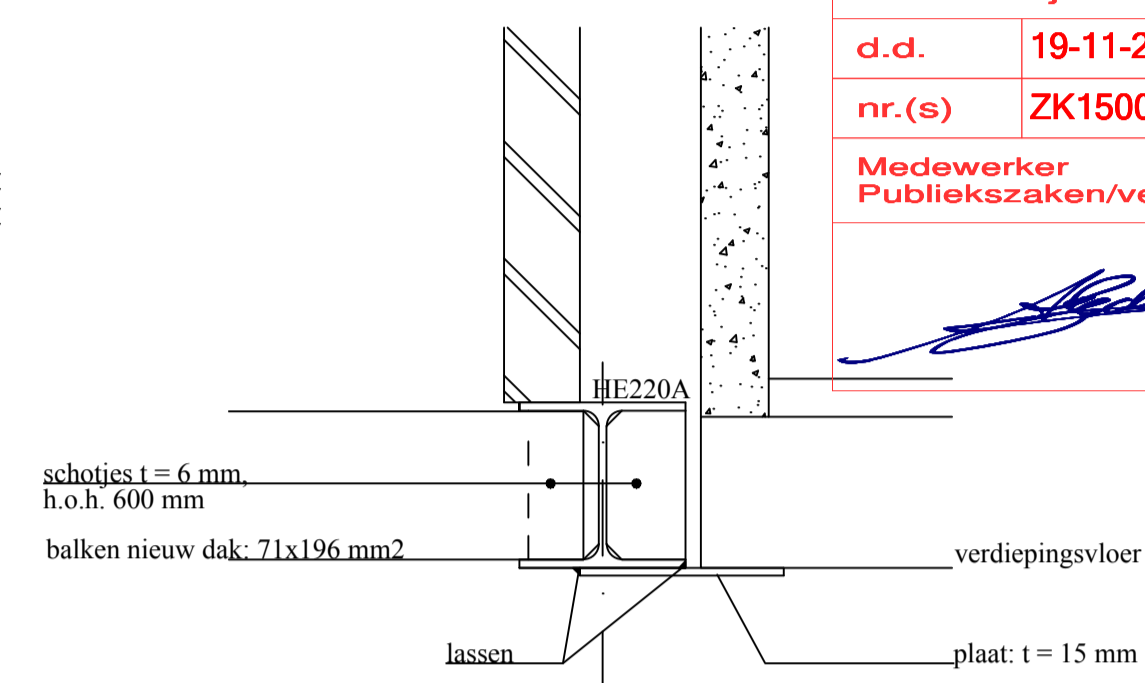
Standaard balkbeeindiging



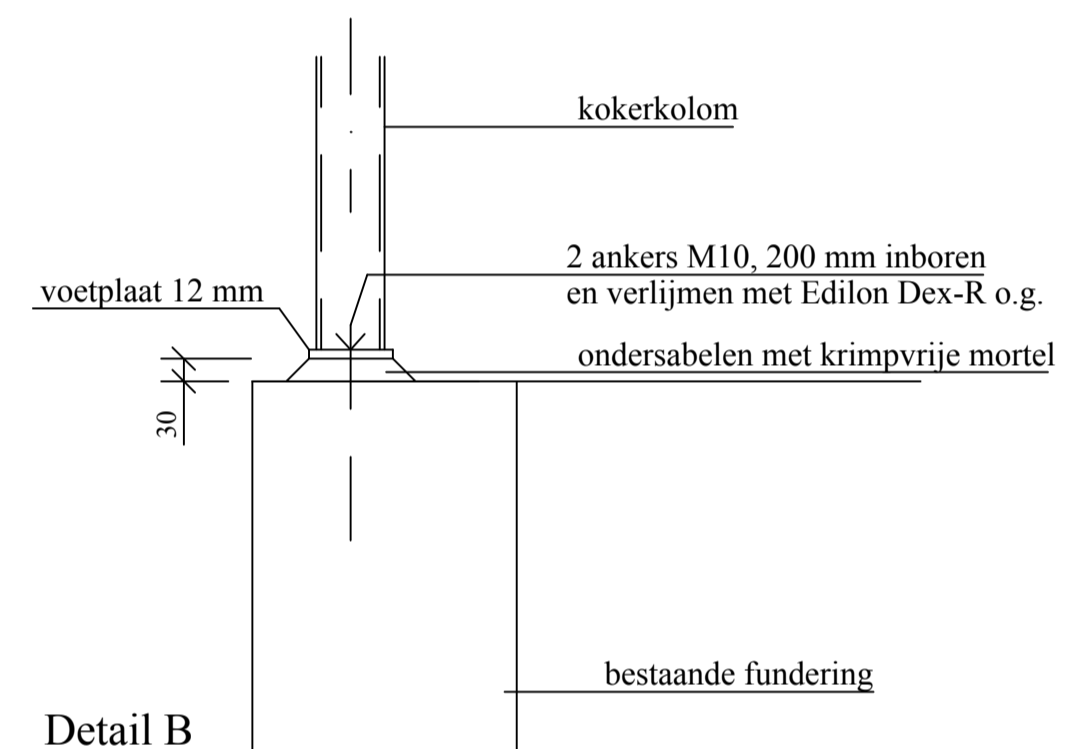
Nieuw dak

Alle hout klasse C18, tenzij anders vermeld.
 HK = hoekstaal.
 Alle opleggingen 120mm, tenzij anders vermeld.
 Alle kokerprofielen staal S275.
 Alle dakbalken 71x196 mm2, h.o.h. 600 mm, dakplaten multiplex 18 mm o.g., schroeven op de dakbalken.

Detail A



Detail B



Algemeen

Brandwerende bekleding staalkonstruktie volgens opgave / tekening architect.
 Alle maten in het werk te controleren.
 Alle kokerprofielen staalkwaliteit S275 (minimaal).
 Alle bouten en moeren 8.8, electrolytisch verzinkt.
 Conservering staal en houten constructiedelen volgens bestek (rekening houden met een referentieperiode van 50 jaar).
 Alle lassen rondom en min. a = 4 mm.
 Voor PEIL en maatvoering zie bouwkundige tekeningen.
 De maatvoering op de bouwkundige tekeningen is maatgevend en dient aangehouden te worden.

Behoort bij beschikking	
d.d.	19-11-2015
nr.(s)	ZK15001054
Medewerker Publiekszaken/vergunningen	

BEM1505407
 gemeente Steenberg

RevNo	Gewijzigd	Datum	Get.	Gec.
Ontwerp:	StudioAnk! Zandstraat 142 4614 CM Bergen op Zoom	Projektnummer : 123-087 Tekeningnummer : 01	Status: definitief	
Project:	Vergroten van de woning	Get. : W.B.		
Locatie:	Noordwal 1 in Steenberg	Gec. :		
Onderdeel:	Constructie	Datum : 20-10-2015		
WB	Adviesburo W. Brooijmans B.V. Bouwkunde en bouwkonstrukties	Schaal : 1:50		
		Details : 1:10		
Ing. W.P.J. Brooijmans	Jagersberg 64	4708 MJ Roosendaal	06-13093783	adviesburowb@xs4all.nl