

<b>Behoort bij beschikking</b>	
<b>d.d.</b>	<b>28-07-2015</b>
<b>nr.(s)</b>	<b>ZK15000634</b>
<b>Medewerker Publiekszaken/vergunningen</b>	
	



## STUDIOARCHITECTURE

verbouw en uitbreiding woning

datum	status	omschrijving
30.06.2015		omgevingsvergunning

opdrachtgever:

architect:

document:

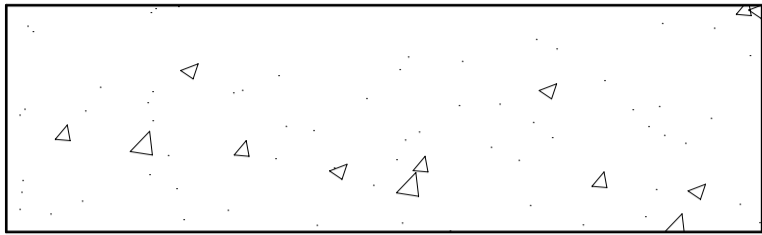
fase:

STUDIOARCHITECTURE  
voorstraat 36  
3241 eg middelharnis  
tel: 0187 470715  
www.studioarchitecture.nl  
info@studioarchitecture.nl

tekenaar: RZ  
schaal: 1:5  
formaat: A3

DO  
projectnr.  
15.010  
tekeningnr.  
DO.06

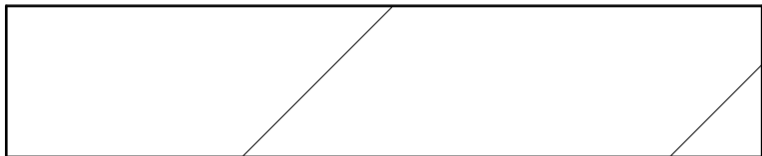
# renvooi



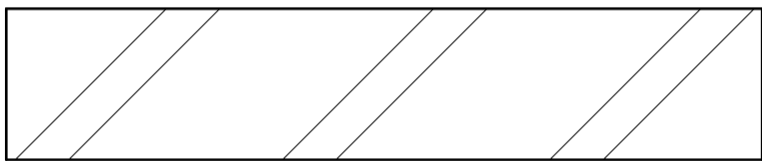
in het werk gestort beton



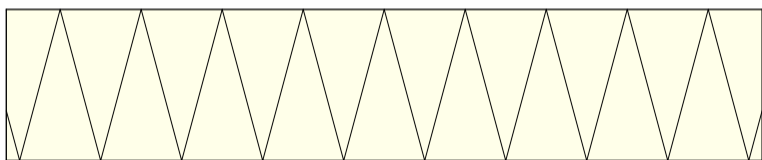
prefab beton



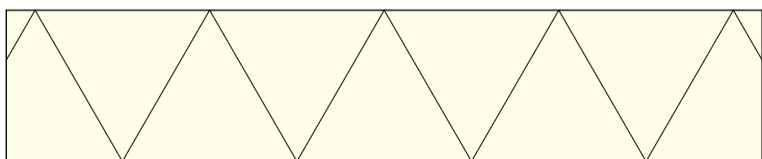
kalkzandsteen



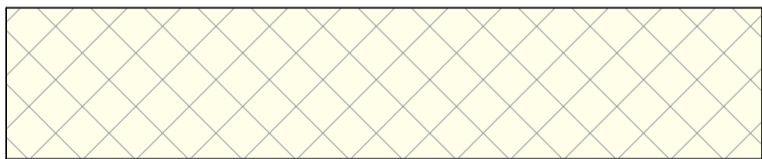
gebakken gevelsteen waalformaat (lxbxh 210x100x50mm), kleur bruin  
lagenmaat schoon metselwerk: 2650/43=61,63mm



isolatie kunststofschuim (PUR en PIR)



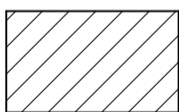
isolatie minerale wol (glaswol en steenwol)



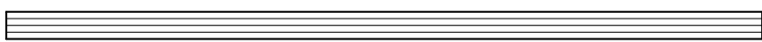
isolatie met gesloten cellen (PS, EPS en XPS)



loofhout



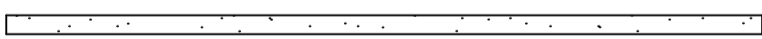
naaldhout



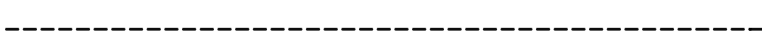
multiplex



OSB-plaat (oriented strand board)



gipskartonplaat



dampremmende folie / dampdoorlatende folie



kunststeen / polyesterbeton / composietsteen 20 mm



kitvoeg op rugvulling van compressieband



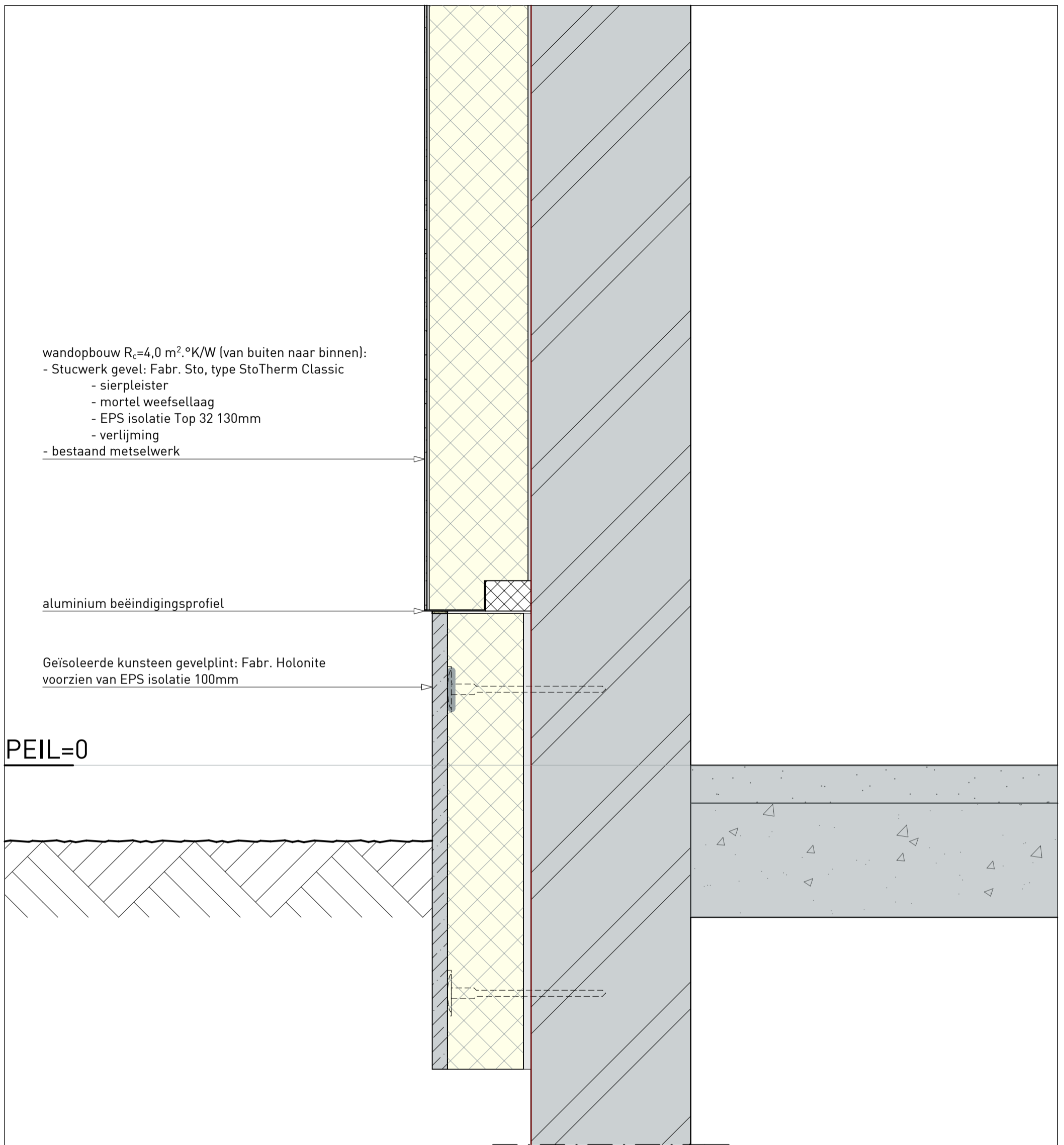
schuimband met gesloten cellen

wandopbouw  $R_c=4,0 \text{ m}^2 \cdot \text{°K/W}$  (van buiten naar binnen):  
- Stucwerk gevel: Fabr. Sto, type StoTherm Classic  
- sierpleister  
- mortel weefsellaag  
- EPS isolatie Top 32 130mm  
- verlijming  
- bestaand metselwerk

aluminium beëindigingsprofiel

Geïsoleerde kunststeen gevelplint: Fabr. Holonite  
voorzien van EPS isolatie 100mm

PEIL=0



70 114

meranti kozijnen 67x114mm  
voorzien van dubbele isolerende beglazing

vensterbank kunstharsgebonden natuursteengranulaat 20mm

aluminium waterslag op beugels en voorzien van kopschotten  
aan de onderzijde uitvoeren met antidreunfolie

wandopbouw  $R_c=4,0 \text{ m}^2 \cdot \text{K/W}$  (van buiten naar binnen):  
- Stucwerk gevel: Fabr. Sto, type StoTherm Classic  
- sierpleister  
- mortel weefsellaag  
- EPS isolatie Top 32 130mm  
- verlijming  
- bestaand steens metselwerk (plaatselijk spouwmuur)

wandopbouw  $R_c=4,0 \text{ m}^2 \cdot \text{°K/W}$  (van buiten naar binnen):  
- Stucwerk gevel: Fabr. Sto, type StoTherm Classic  
- sierpleister  
- mortel weefsellaag  
- EPS isolatie Top 32 130mm  
- verlijming  
- bestaand steens metselwerk (plaatselijk spouwmuur)

weefselhoek met PVC / RVS inleg

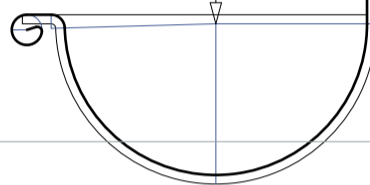
stelkozijn bvp multiplex 18mm

meranti kozijnen 67x114mm  
voorzien van dubbele isolerende beglazing

dakopbouw  $R_c=4,0 \text{ m}^2 \cdot \text{°K/W}$  (van buiten naar binnen):

- keramische dakpannen: fabr. Monier, type kruispan
- panlatten 24x38mm
- prefab dakplaat fabr. Unilin, type ES Wol uniplex (F) 12
  - vurenhouten tengels 15x20mm
  - dampdoorlatende, waterdichte en mandragend membraan
  - isolatie minerale wol 171mm
  - vurenhouten ribben 24x171mm
  - Uniplex (GS) watervast verlijmde houtspaanplaat met lasnaad
- onderconstructie houten gordingen, volgens opgave constructeur
- rachels 28mm
- gipskartonplaat 12,5mm

zinken mastgoot M44 op gootbeugels



3640+

vloeropbouw:

- Fermacell
- multiplex 18mm
- bestaande houten balklaag

2695+

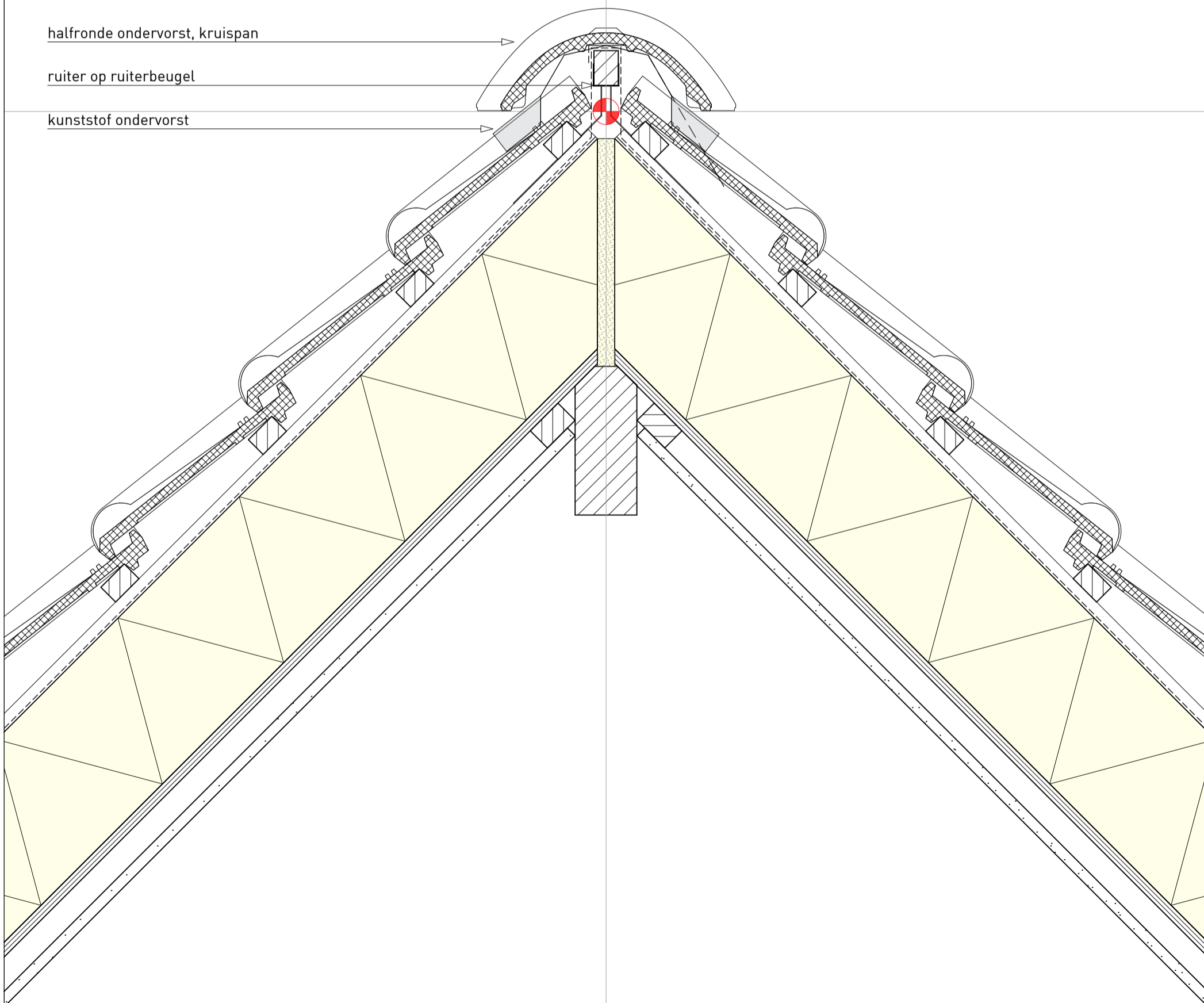
wandopbouw  $R_c=4,0 \text{ m}^2 \cdot \text{°K/W}$  (van buiten naar binnen):

- Stucwerk gevel: Fabr. Sto, type StoTherm Classic
  - sierpleister
  - mortel weefsellaag
  - EPS isolatie Top 32 130mm
  - verlijming
- bestaand metselwerk

halfronde ondervorst, kruispan

ruiter op ruiterbeugel

kunststof ondervorst



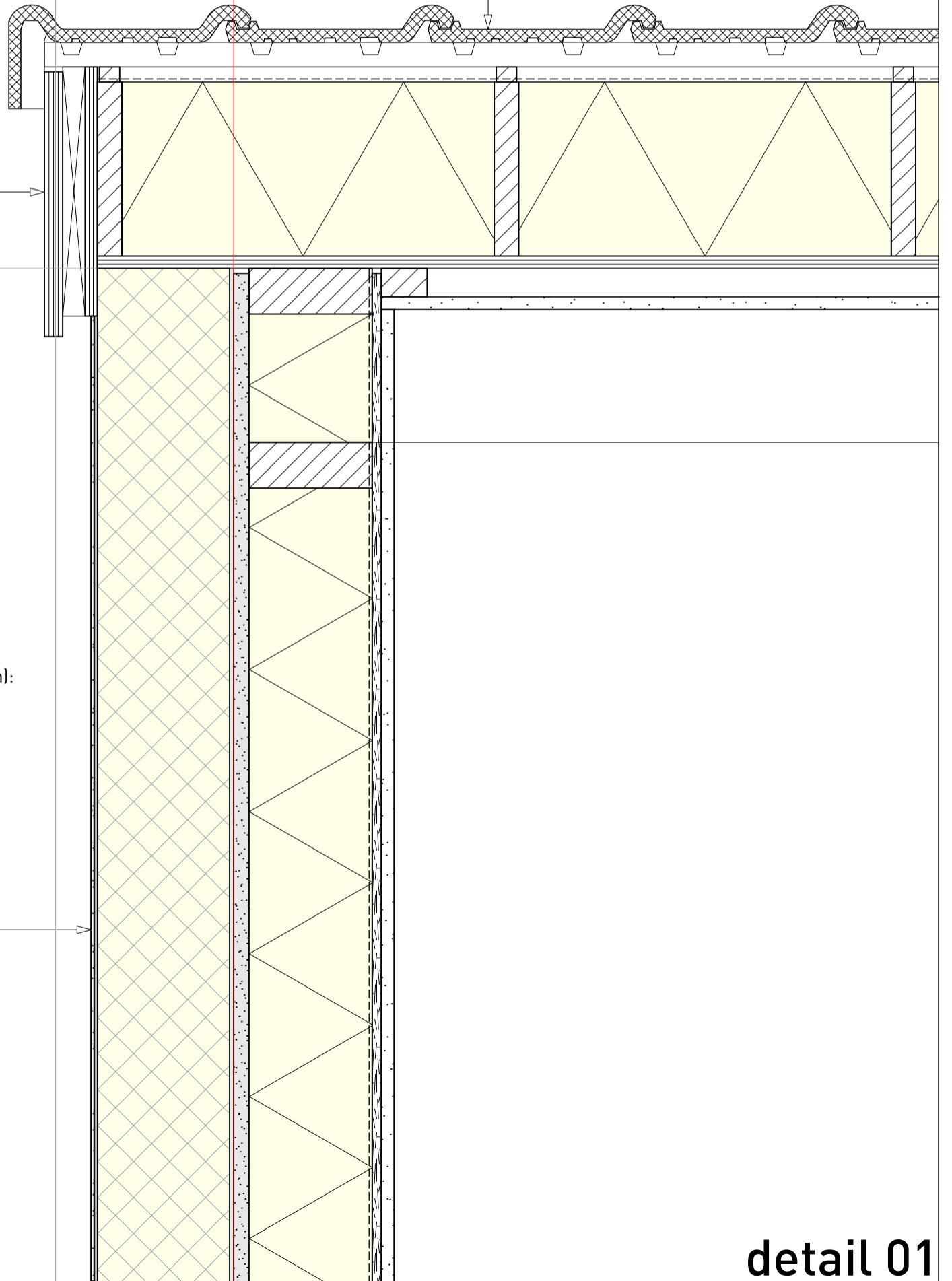
dakopbouw  $R_c=4,0 \text{ m}^2 \cdot \text{°K/W}$  (van buiten naar binnen):

- keramische dakpannen: fabr. Monier, type kruispan
- panlatten 24x38mm
- prefab dakplaat fabr. Unilin, type ES Wol uniplex (F) 12
  - vurenhouten tengels 15x20mm
  - dampdoorlatende, waterdichte en mandragend membraan
  - isolatie minerale wol 171mm
  - vurenhouten ribben 24x171mm
  - Uniplex (GS) watervast verlijmde houtspaanplaat met lasnaad
- onderconstructie houten gordingen, volgens opgave constructeur
- rachels 28mm
- gipskartonplaat 12,5mm

boeiboord wbp multiplex 18mm, in kleur geschilderd

wandopbouw  $R_c=4,0 \text{ m}^2 \cdot \text{°K/W}$  (van buiten naar binnen):

- Stucwerk gevel: Fabr. Sto, type StoTherm Classic
  - sierpleister
  - mortel weefsellaag
  - EPS isolatie Top 32 130mm
  - verlijming
- vezelcementplaat 18mm
- isolatie minerale wol 120mm
- houten- stijl- en regelwerk
- dampremmende folie
- OSB beplating 9mm
- gipskartonplaat 12,5mm





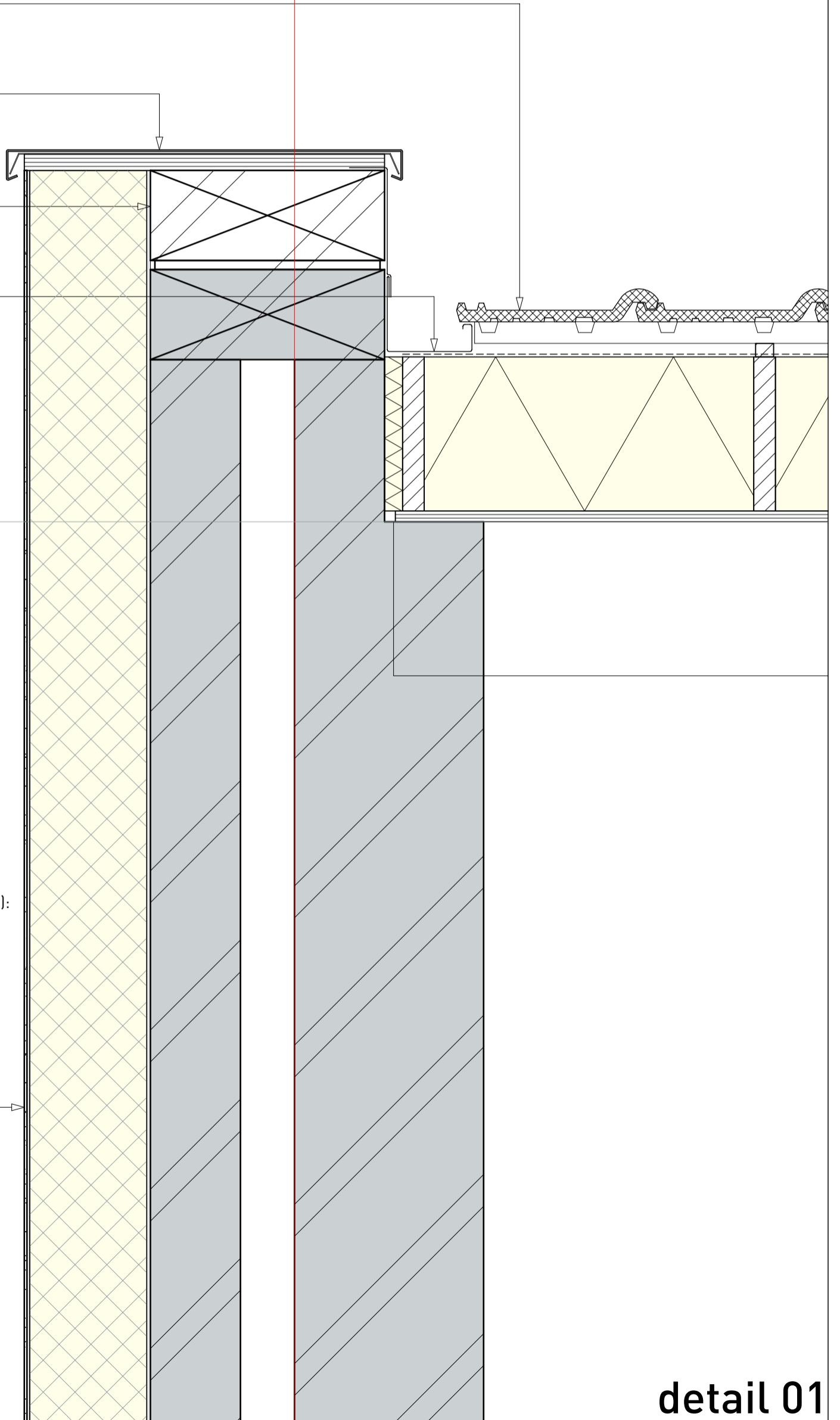
dakopbouw  $R_c=4,0 \text{ m}^2 \cdot \text{°K/W}$  (van buiten naar binnen):

- keramische dakpannen: fabr. Monier, type kruispan
- panlatten 24x38mm
- prefab dakplaat fabr. Unilin, type ES Wol uniplex (F) 12
  - vurenhouten tengels 15x20mm
  - dampdoorlatende, waterdichte en mandragend membraan
  - isolatie minerale wol 171mm
  - vurenhouten ribben 24x171mm
  - Uniplex (GS) watervast verlijmde houtspaanplaat met lasnaad
- onderconstructie houten gordingen, volgens opgave constructeur
- rachels 28mm
- gipskartonplaat 12,5mm

zinken afdekkap op klangen

rollaag op metselen

zinken verholten goot



wandopbouw  $R_c=4,0 \text{ m}^2 \cdot \text{°K/W}$  (van buiten naar binnen):

- Stucwerk gevel: Fabr. Sto, type StoTherm Classic
  - sierpleister
  - mortel weefsellaag
  - EPS isolatie Top 32 130mm
  - verlijming
- vezelcementplaat 18mm
- isolatie minerale wol 120mm
- houten- stijl- en regelwerk
- OSB beplating 9mm
- gipskartonplaat 12,5mm