

SPORTPARK HOGE-ZIJDE



01 - NIEUWE WENSEN

Onderstaande wensen verwerken in een praktisch plan. Gefaseerd uitvoerbaar met hulp van vrijwilligers.

Algemeen:

- uitstraling gevel
- isoleren

Terrein:

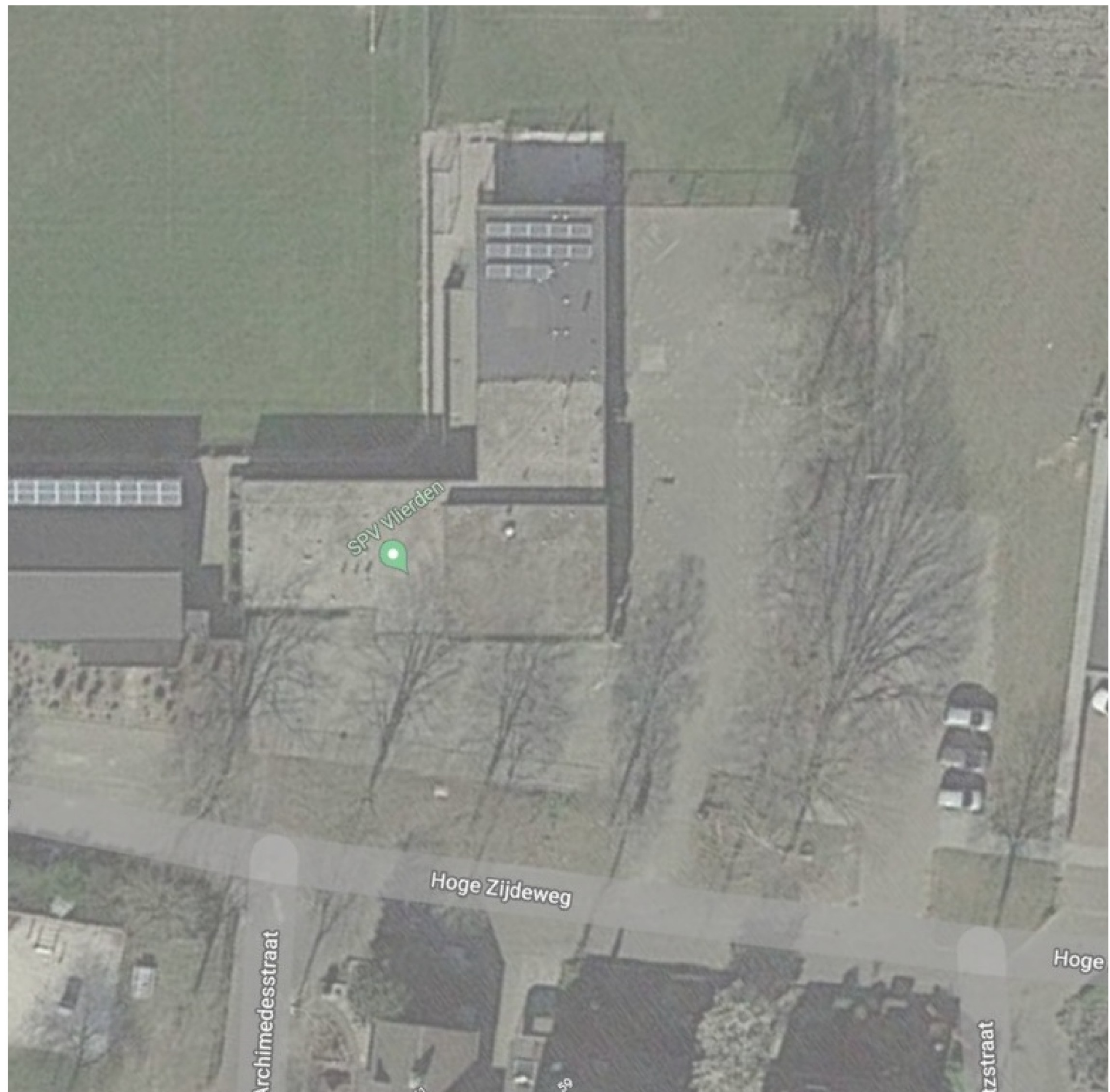
- meer fietsenstalling
- heg/bepanting straatzijde
- ingang mooier
- postkluis

Entree buiten:

- entreepui
- entreetrap
- bloembak renoveren
- bewasbaarheid ramen
- toegankelijk met auto

Entree binnen

- hal pimpen
- klapdeuren vernieuwen
- nieuw kozijn/deur



2023 - BESTAANDE TOESTAND

Door de jaren heen zijn de nieuwe wensen praktisch ingevuld. Een mengelmoes van kleuren en materialen verstoren de gevel. Samen met de kale verharding van het terrein levert dat geen mooi beeld.



02 - VISIE

Bij het verwerken van de wensen aandacht voor routing en groen. Harmonie terug brengen in gevelkleuren en -materialen. Onderstaande referenties vertalen naar praktische, functionele oplossingen.

The central aerial site plan shows a building complex with several key features and annotations:

- entree trap-zit combi**: A label pointing to a green area on the left side of the building.
- fietsenstalling**: A label pointing to a green area in the center of the building.
- entree fietsers en voetgangers**: A label pointing to a red dashed line on Archimedesstraat.
- entree auto's een richting**: A label pointing to a red dashed line on Hoge Zijdeweg.
- nieuw voetpad door gemeente**: A label pointing to a red dashed line on Hoge Zijdeweg.
- Verharding: bestrating combineren met groen.**: A label pointing to a green area on the right side of the building.

Three reference images are included:

- Top-left**: A photograph of a modern staircase with wide, flat steps, illustrating the 'entree trap-zit combi' concept.
- Top-right**: A photograph of a paved area with green grass growing through the paving stones, illustrating the 'Verharding: bestrating combineren met groen.' concept.
- Bottom-right**: A photograph of a modern pedestrian walkway with a green lawn and a paved path, illustrating the 'nieuw voetpad door gemeente' concept.

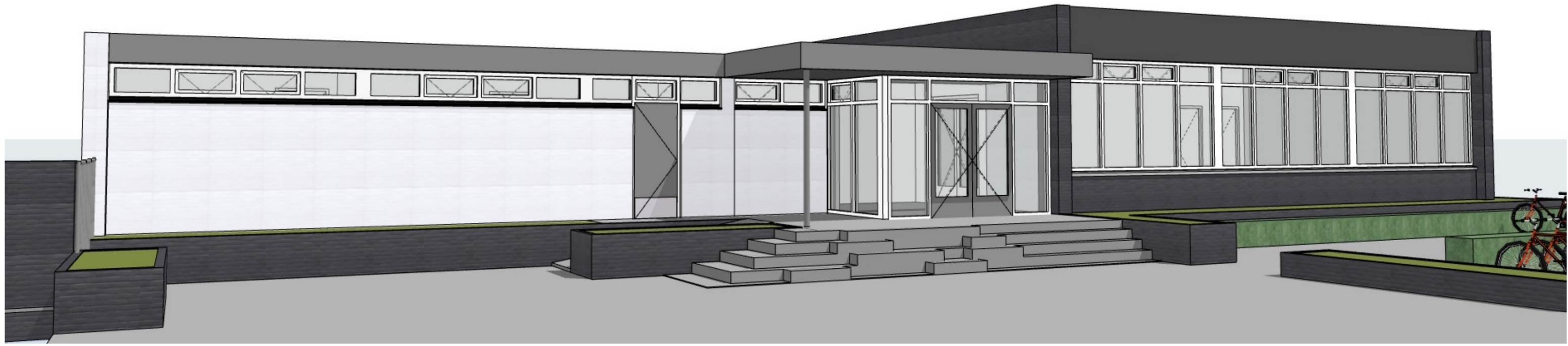
Other labels on the site plan include 'SPV Vierden', 'Hoge Zijdeweg', 'Archimedesstraat', and 'Hoge Zijdeweg'.

— = entree accenturen

03 - VOORLOPIG ONTWERP GEBOUW

- entreebordes vergroten, trap met geïntegreerde bankjes
- bordes door laten lopen in zij-ingang
- kleur balustrades en leuningen afstemmen op gevelkleur

- gevelkeimwerk in gebroken wit en donkergrijs
- entree en afdak uitbouwen en vergroten
- garderobe met tassenrek vergroten, klapdeuren vervangen



04 - KLEUREN

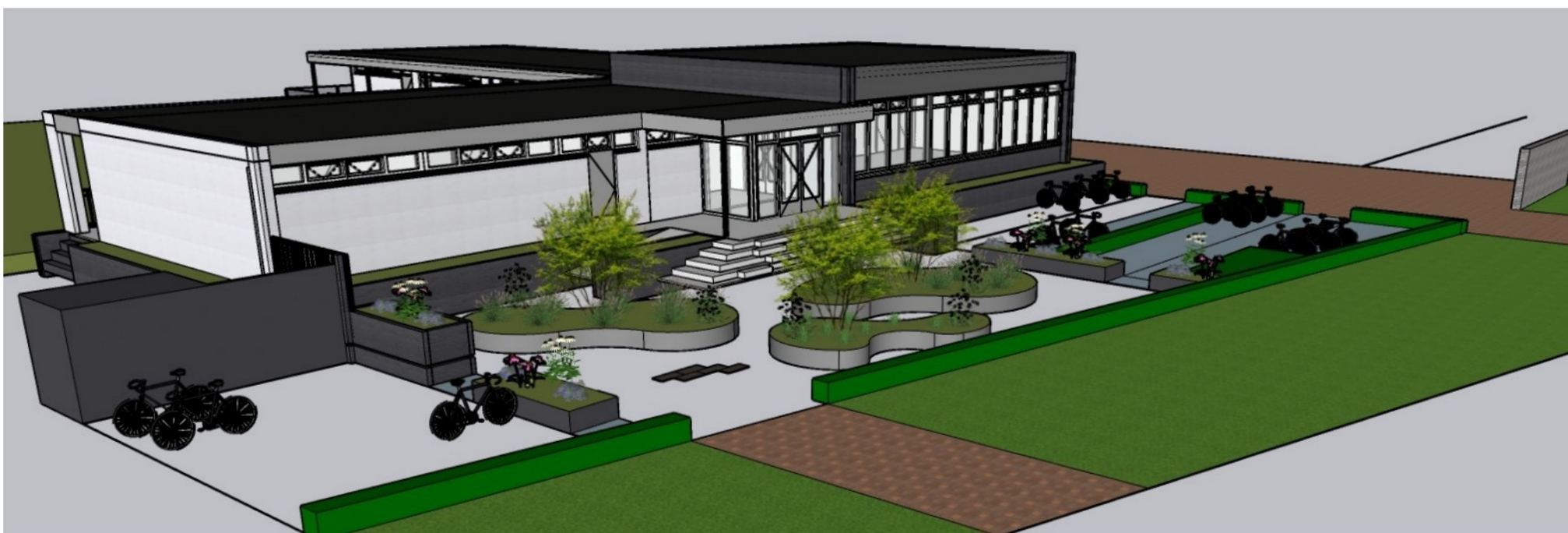
bouwdeel	onderdeel	kleur	code
hoofdmassa	gevel	muisgrijs	RAL 7005
	boeiboord	muisgrijs	RAL 7005
	plint	muisgrijs	RAL 7005
	kozijnen	zuiverwit	RAL 9010
	ramen	zuiverwit	RAL 9010
	dorpels	verkeersgrijs A	RAL 7042
bijbouw	gevel	zuiverwit	RAL 9010
	boeiboord	verkeersgrijs A	RAL 7042
	plint	muisgrijs	RAL 7005
	kozijnen	zuiverwit	RAL 9010
	ramen	zuiverwit	RAL 9010
	dorpels	verkeersgrijs A	RAL 7042
	deuren	verkeersgrijs A	RAL 7042
hoofdentree	boeiboord	douglas regelwerk, naturel	-
	plafond	douglas regelwerk, naturel	-
	kozijnen	verkeersgrijs A	RAL 7042
	ramen	verkeersgrijs A	RAL 7042
	deuren	verkeersgrijs A	RAL 7042

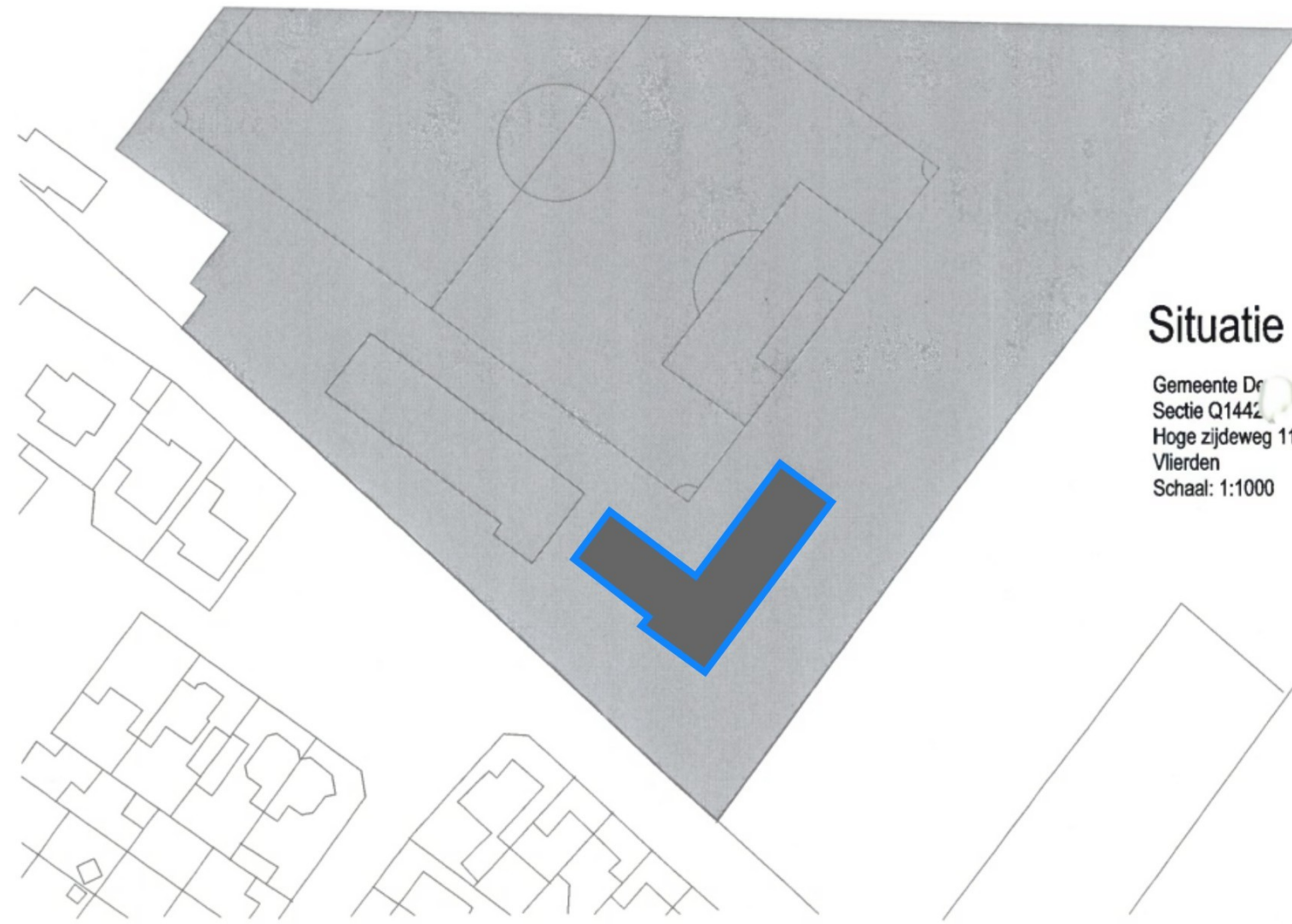


05 - VOORLOPIG ONTWERP TERREIN

- logische routing
- grote fietsenstalling omkaderen met haag
- sfeervolle entree met veel groen
- eenheid in verlichting
- verlichting afstemmen op gebruik (functioneel/sfeer)

- afvalcontainers en postkluis klusteren onder afdak bij parkeerterrein
- bloembakken renoveren, staptetegels t.b.v. bewassing
- toegankelijkheid entree met auto
- zij-ingang verfraaien

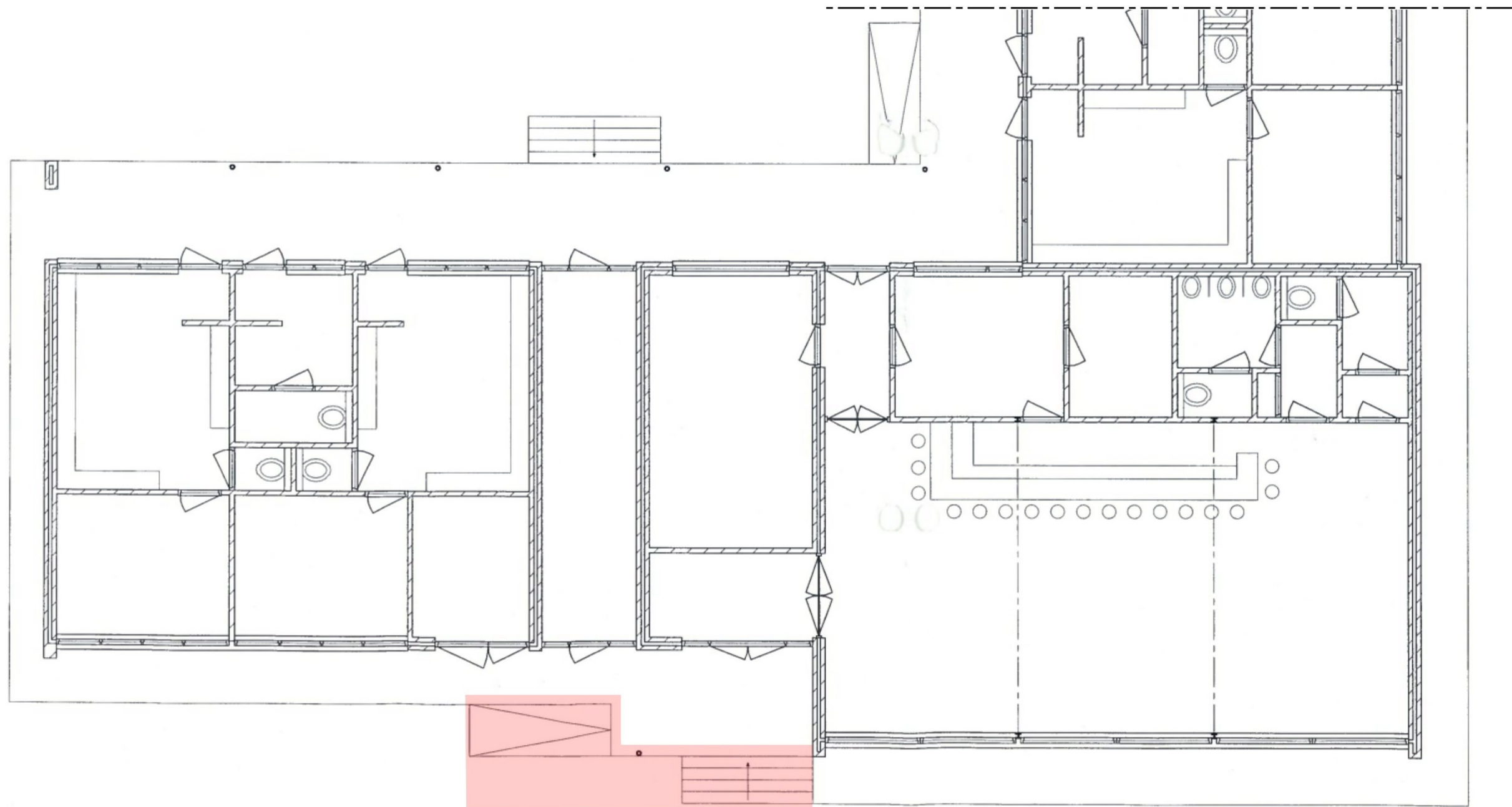




Situatie

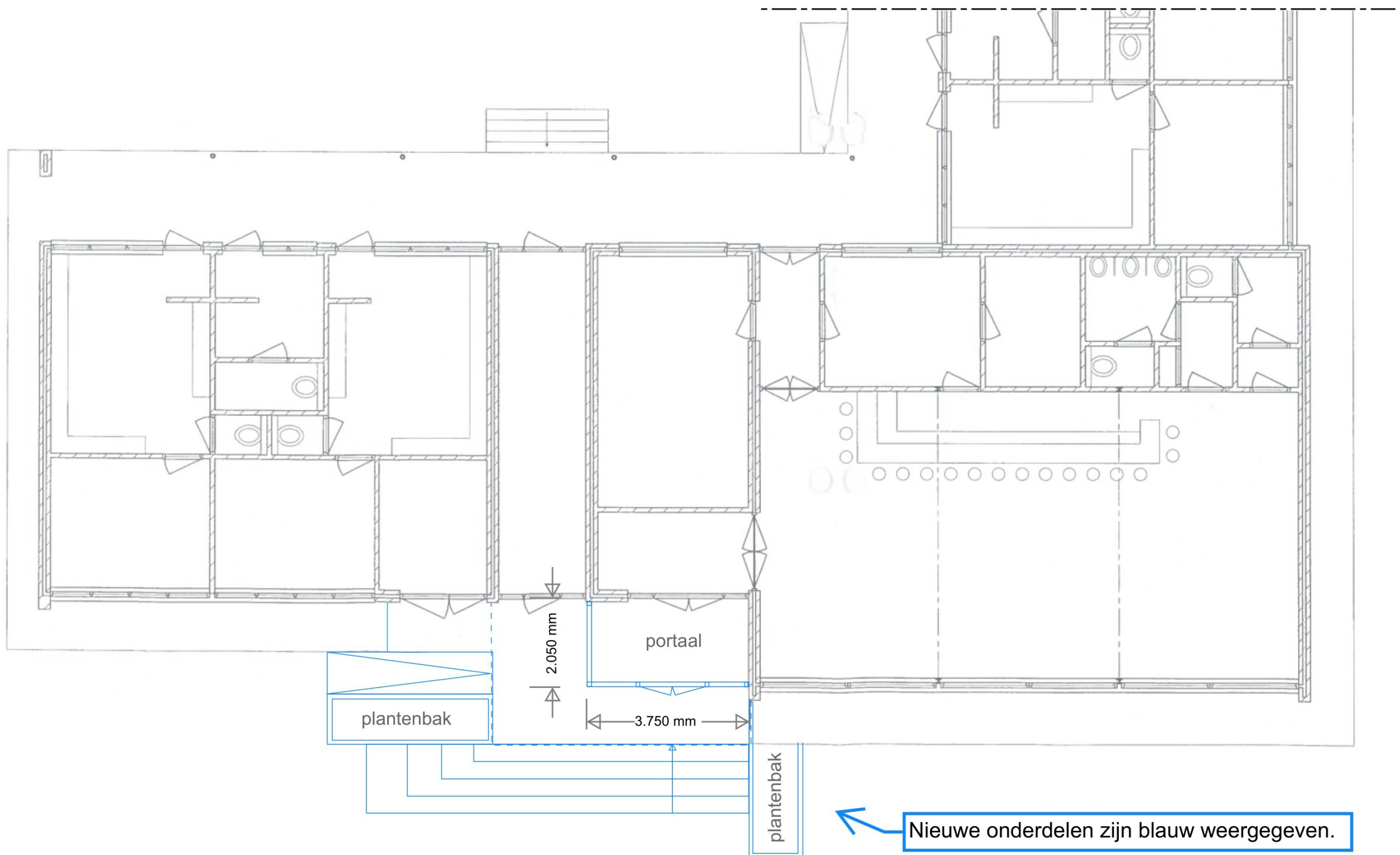
Gemeente Dr 9
Sectie Q1442
Hoge zijdeweg 118
Vierden
Schaal: 1:1000

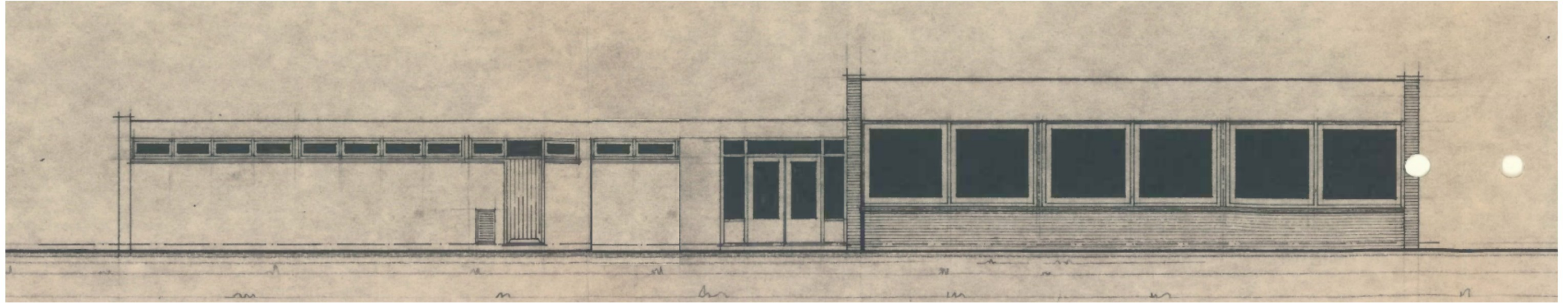
07 - PLATTEGROND BESTAAND



↑ Te slopen onderdelen zijn rood gearceerd.

08 - PLATTEGROND NIEUW



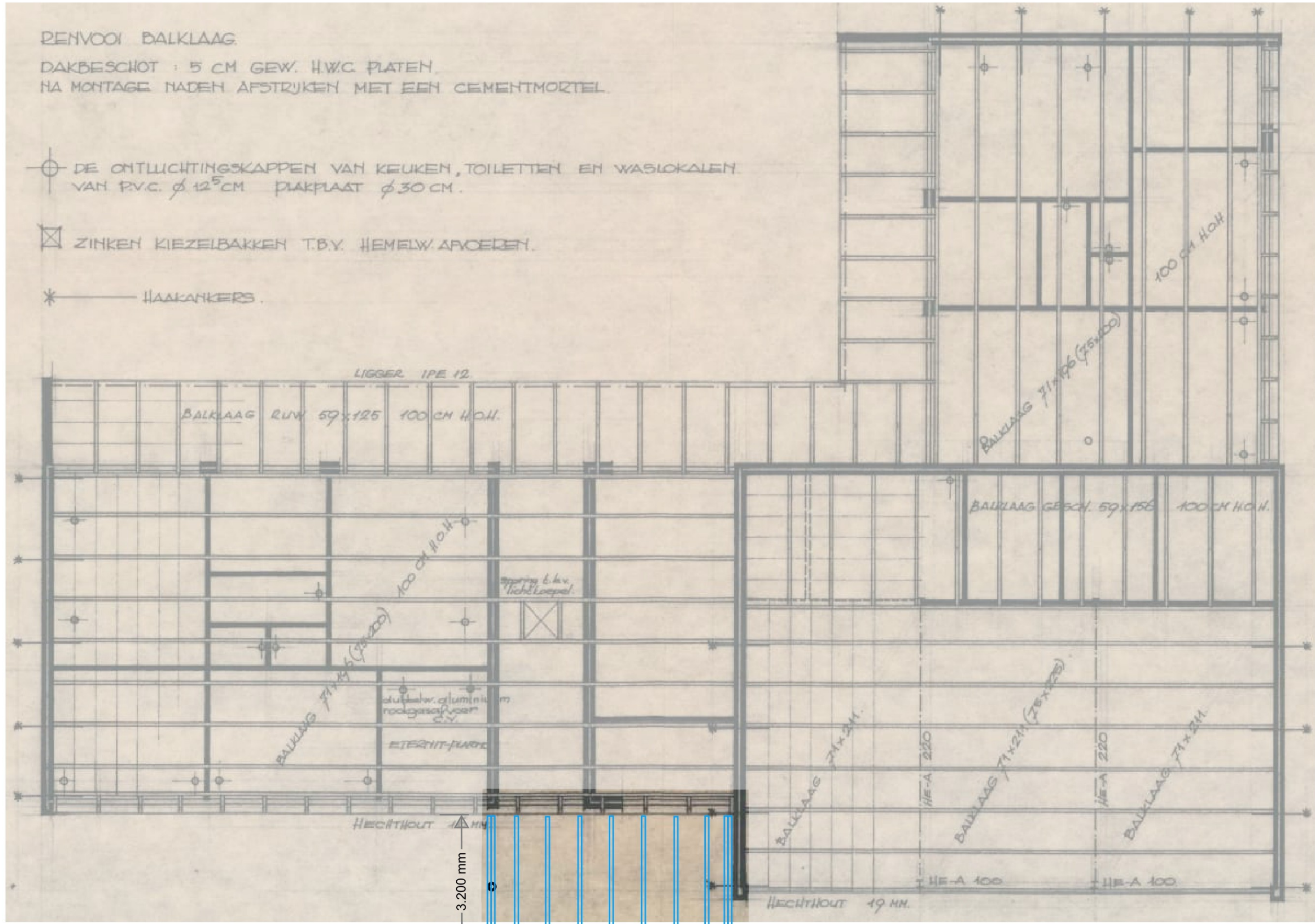


VOORGEVEL - bestaand

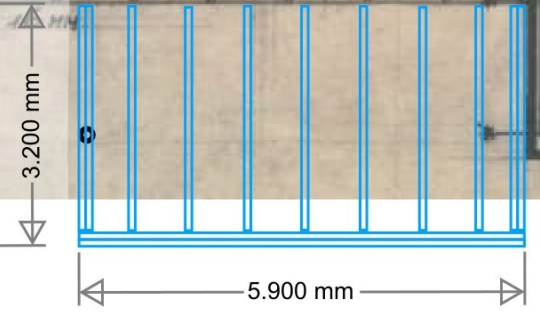


VOORGEVEL - nieuw

11 - KAPPLAN NIEUW



Nieuwe kap plan conform opgave constructeur.
 Uitgangspunten:
 -Dubbele randbalken 70 x 170mm
 -Balklaag 70 x 170mm h.o.h. 600mm



Nieuwe onderdelen zijn blauw weergegeven.

12 - DAKRAND DETAIL

