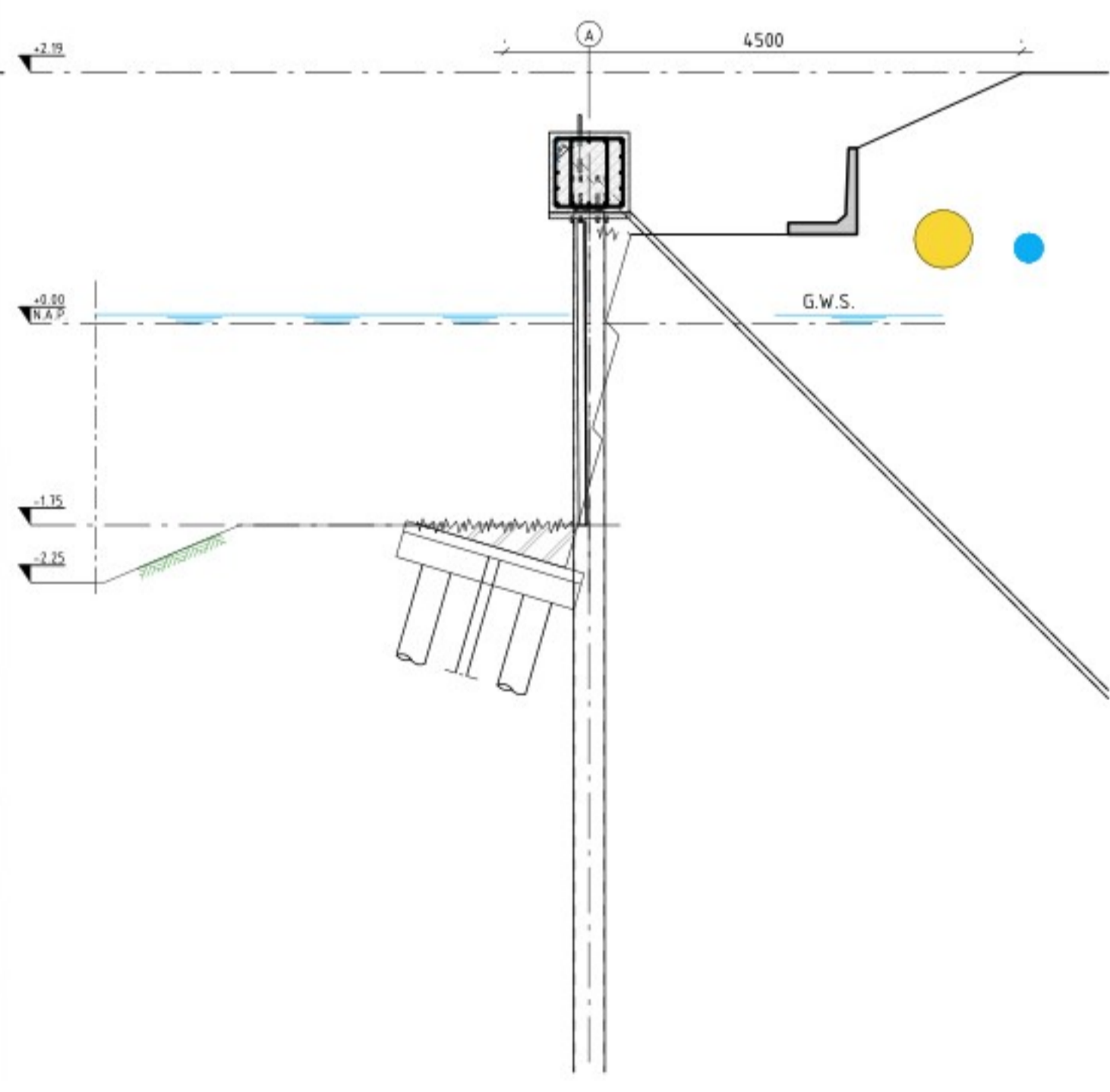


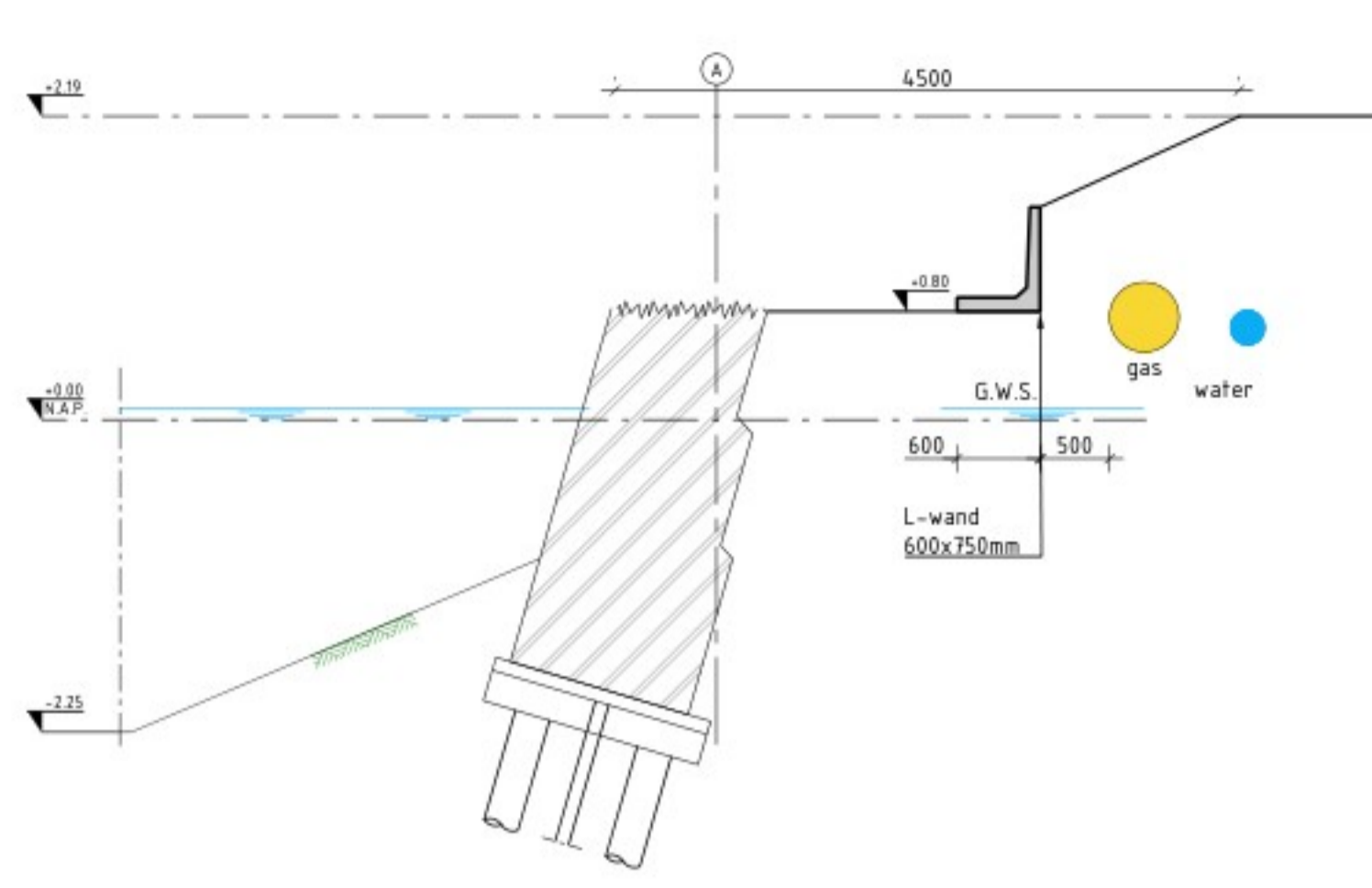
Bestaande situatie

FASE 1
SCHAAL 1 : 50



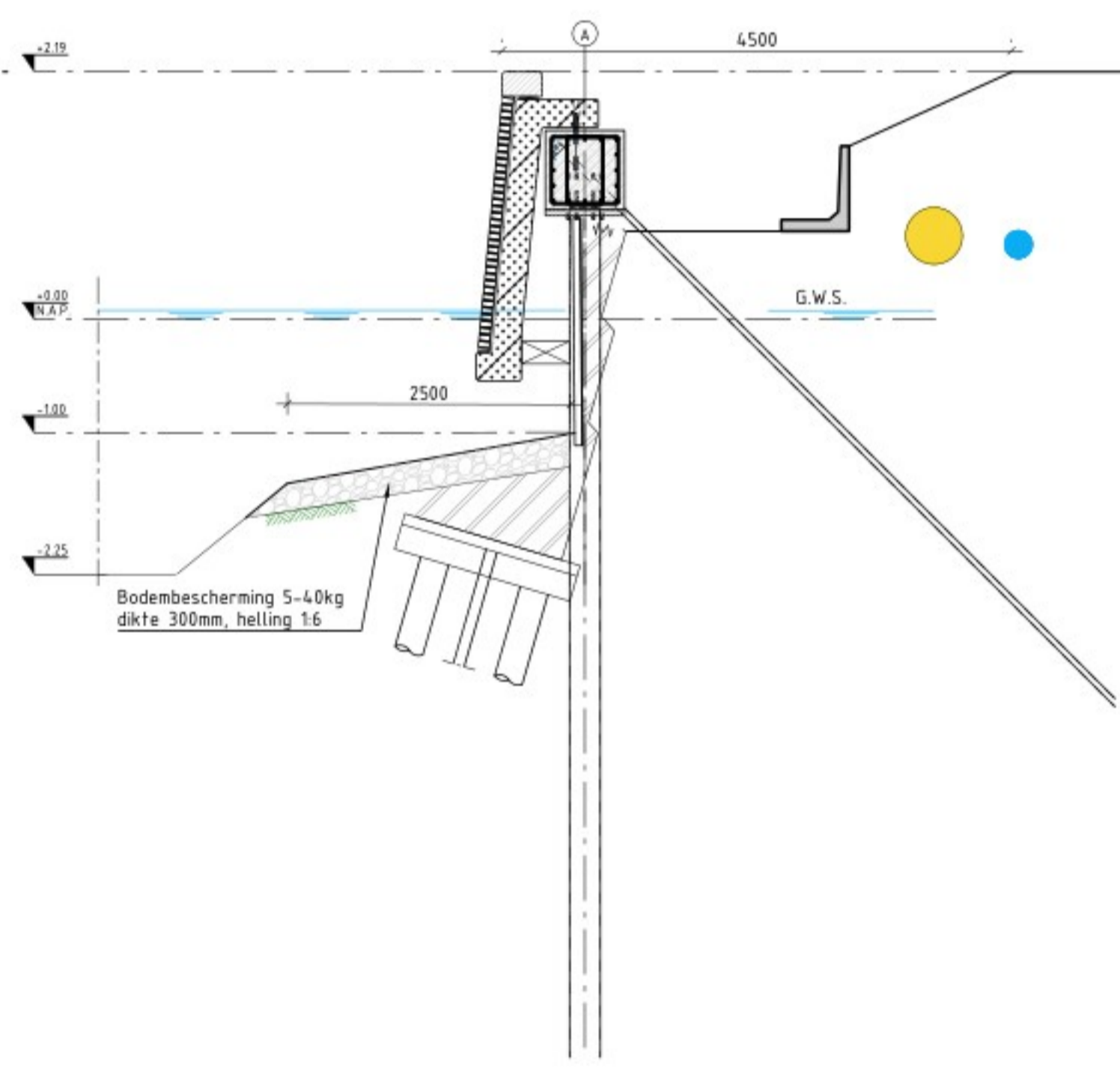
- 1) Bodem voor metselwerk kadeconstructie vrijmaken,
- 2) Slopen bestaand metselwerk kadeconstructie tot halverwege buispalenwand en tot NAP -1,75 m.
- 3) Lassen (onder water) hoekstalen van NAP+0,90 tot NAP-1,75m.

FASE 5
SCHAAL 1 : 50



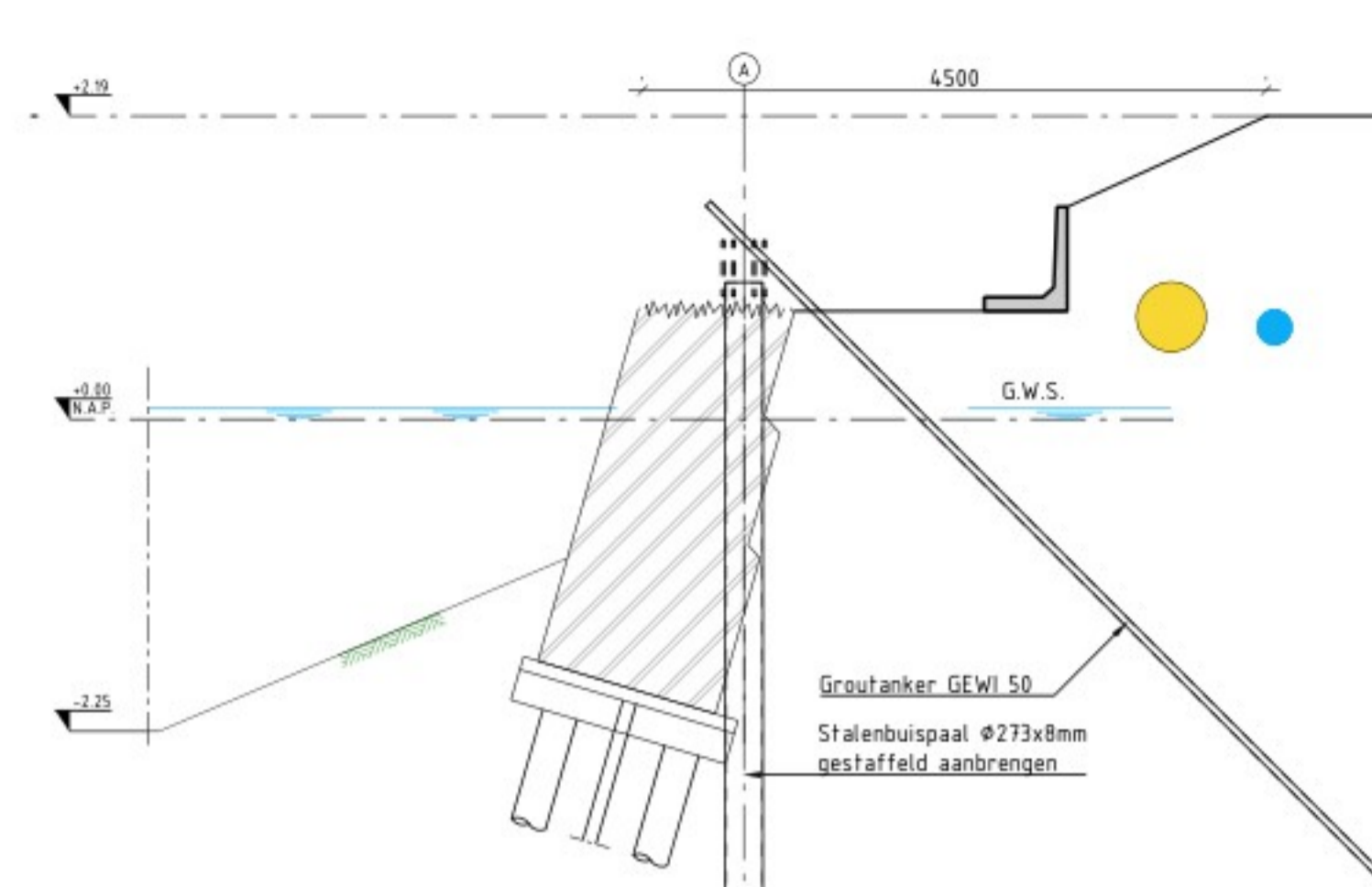
- 1) Taxi standplaats afsluiten + plaatsen bouwhekken,
- 2) Verwijderen bestrating, balustrade en deksloof (in opslag)
- 3) Ontgraven tot ca. NAP+0,8m, bestaande metselwerk, maximaal 5 meter lengte vrij ontgraven. Hierna gelijk keerwand element plaatsen voor de volgende ontgraving
- 4) Sloop bovenste 1 m. van bestaande metselwerk kadeconstructie

FASE 2
SCHAAL 1 : 50



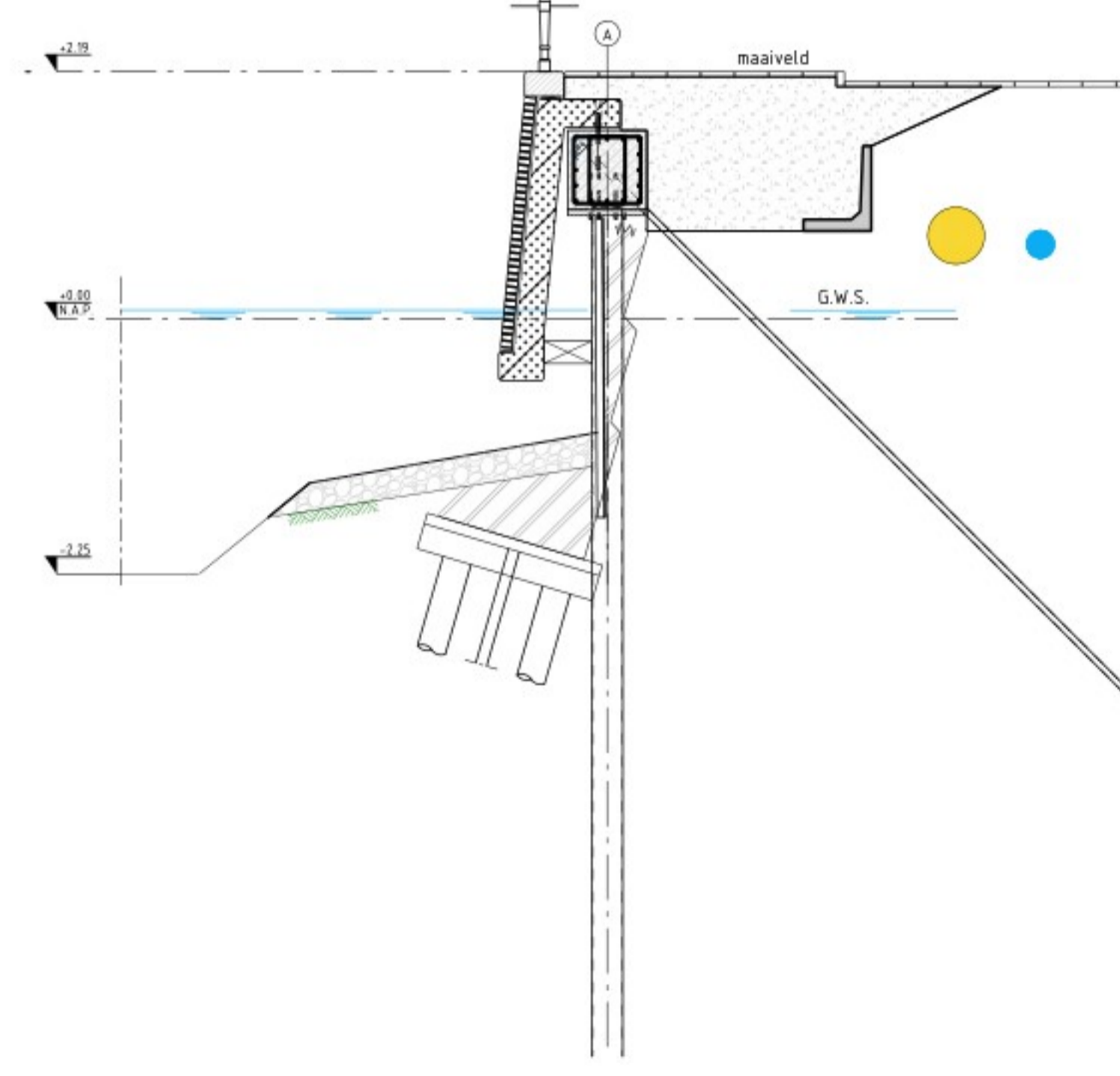
- 1) Aanbrengen bodembescherming NAP-1,75m.
- 2) Aanbrengen prefab schorten inclusief bakstenen wand,
- 3) Aanbrengen deksloof (hergebruik)

FASE 6
SCHAAL 1 : 50



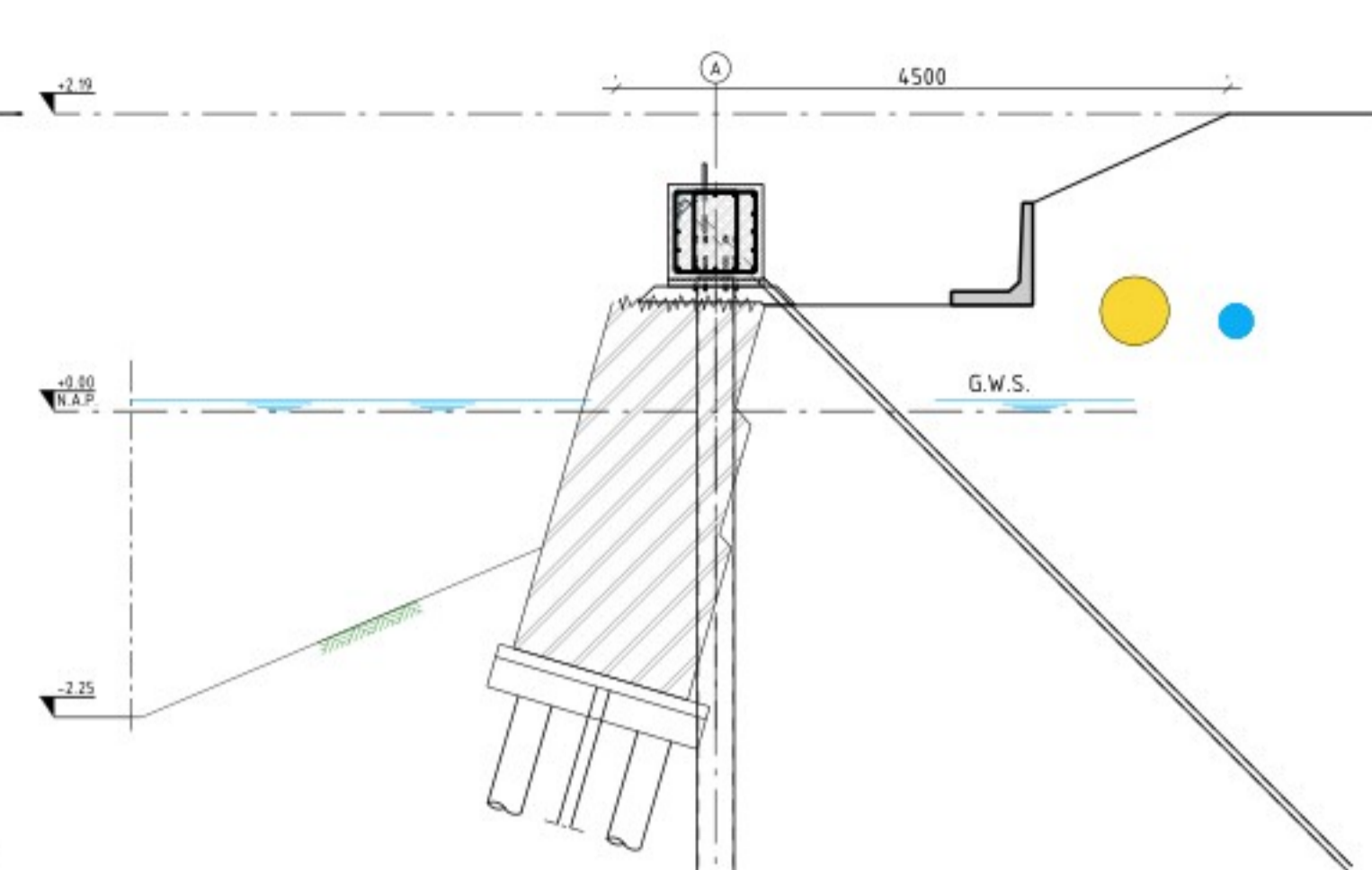
- 1) Aanbrengen stalen buispalen $\phi 273$ mm (te boren door de bestaande metselwerk kadeconstructie),
- 2) Afbranden buispalen,
- 3) Aanbrengen groutankers, GEWI 50
- 4) Aanbrengen stekken $\phi 20$, 6 stuks per buispaal

FASE 3
SCHAAL 1 : 50



- 1) Aanvullen en verdichten zand,
- 2) Aanbrengen balustraden (hergebruik) en verharding (hergebruik)

FASE 7
SCHAAL 1 : 50



- 1) Aanbrengen werkvloer,
- 2) Bekisting en wapening betonsloof,
- 3) Storten betonsloof + uitharden,
- 4) Afspannen groutankers
- 5) Springen aanstorten,

FASE 4
SCHAAL 1 : 50

CONSTRUCTIE:

- Stalen buispalen 01 :
 - * afmeting $\phi 273 \times 8$ mm (S355J0) h.o.h. 350mm,
 - * voorzien van 6 stekken $\phi 20$ f.b.v. bevestiging funderingsbalk
- Stalen buispalen 02 :
 - * afmeting $\phi 273 \times 8$ mm (S355J0) h.o.h. 350mm,
 - * voorzien van 6 stekken $\phi 20$ f.b.v. bevestiging funderingsbalk
- Groutankers :
 - * GEWI 50 (B500B), h.o.h. 2450mm, lengte 14m, verticale hoek 45° incl. groutlichaam $\phi 250$ met een lengte van 4m.
- Funderingsbalk :
 - * afmeting 700×700 mm, betonkwaliteit C30/37, wapening B500B
 - * voorzien van dokken $\phi 250$ B500B,
- Prefab voorhangschorten :
 - * betonkwaliteit C35/45, d=250mm, wapening B500B
 - * aan achterzijde klos UHMWPE (Ultra High Molecular Weight Polyethylene)

ALGEMENE OPMERKINGEN:

- Maten in mm tenzij anders aangegeven
- Hoogtematen in meters t.o.v. N.A.P.
- Coördinaten volgens RD-stelsel
- Maten in het werk controleren
- Maatvoering hoeken in 360° stelsel

APCON Adviesbureau B.V.

Sint Bavostraat 60c
4891 CK Rijssen
tel: 076 - 597 47 16

Versie	Datum	Omschrijving	Getekend door	Geautoriseerd
A	05-11-2025	eerste uitgave		
B	19-12-2025	Aanvullingen verwerkt		
C	20-01-2026	opmerkingen verwerkt		
D	22-01-2026	aanvullingen verwerkt		
E				

Project: Prinsenkade te Breda
Onderdeel: Fasering

Formaat	Blad	Definitief
DO	006	Definitief
Verse	Schaal	
D	1:100	
Formaat	Blad	
A0	006	
Documentnr.	25-50,271-TEK-006	
Opdrachtgever:	Gemeente Breda	
Locatie:	Breda	
Type:	Definitief ontwerp	