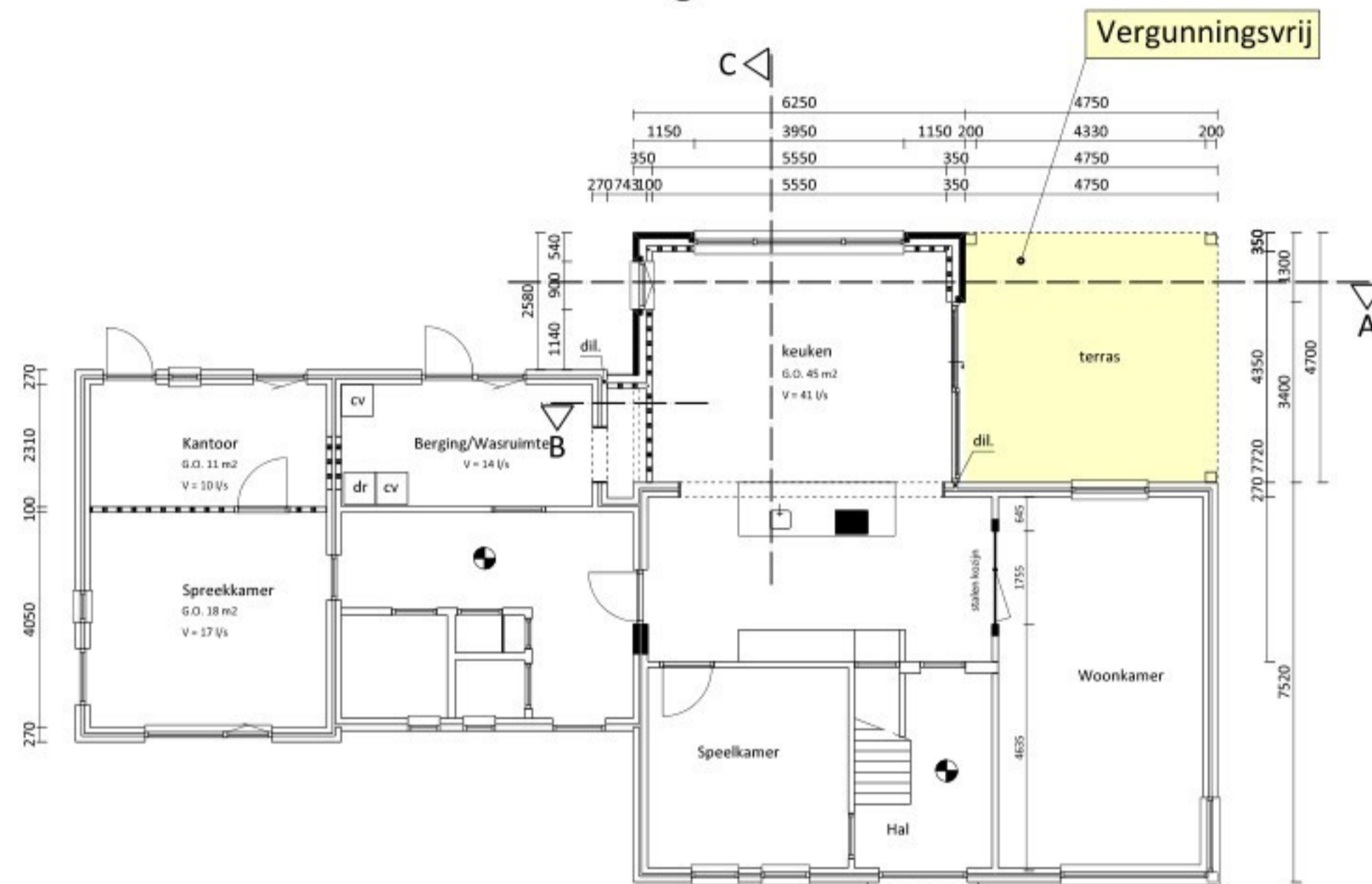


Voorgevelaanzicht

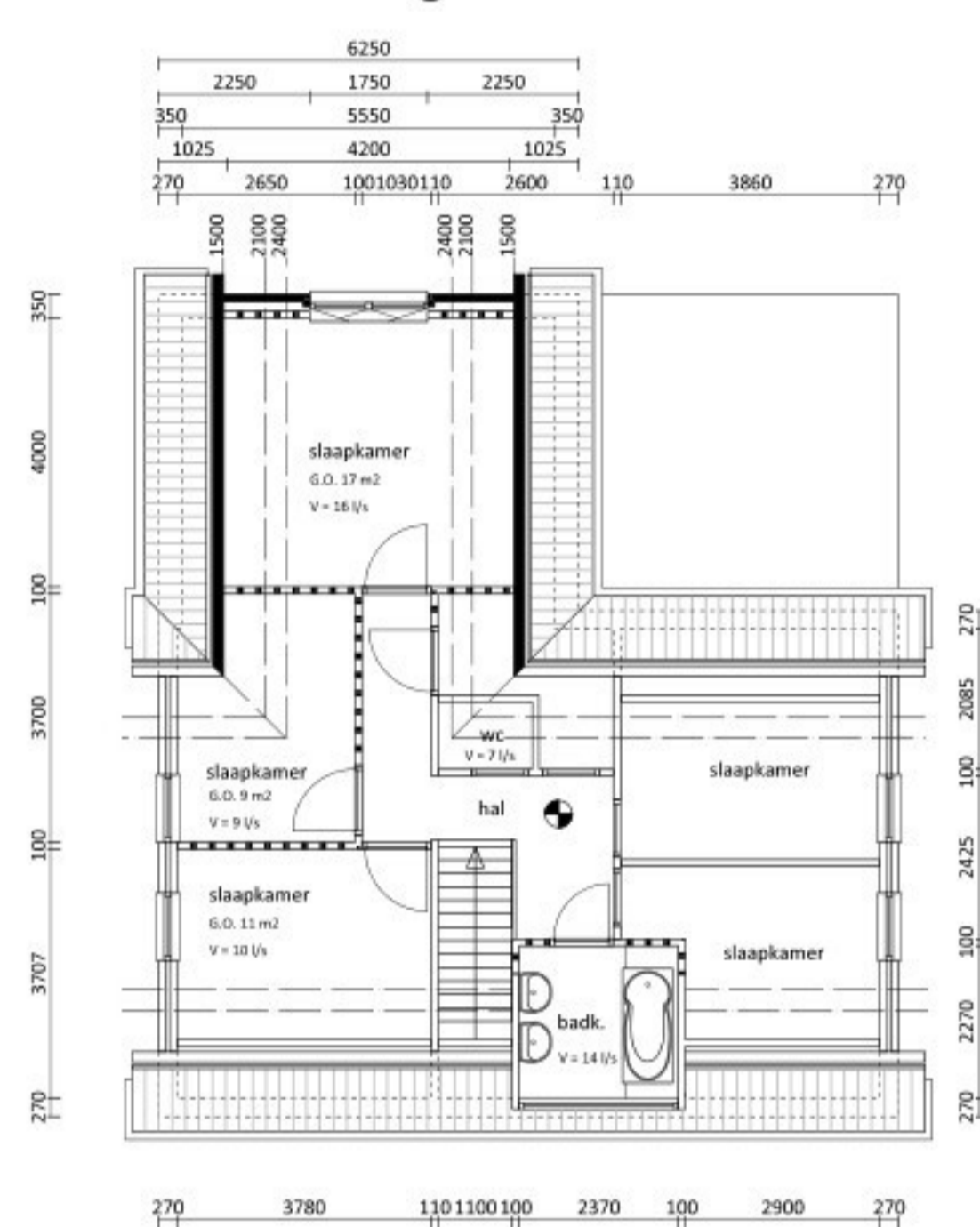
Achtergevelaanzicht

Linkergevelaanzicht

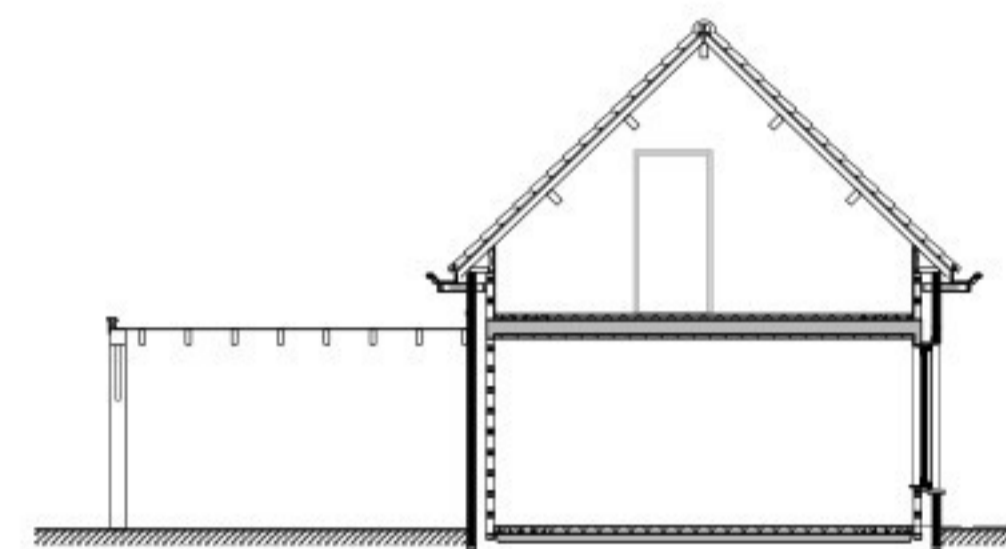
Rechtergevelaanzicht



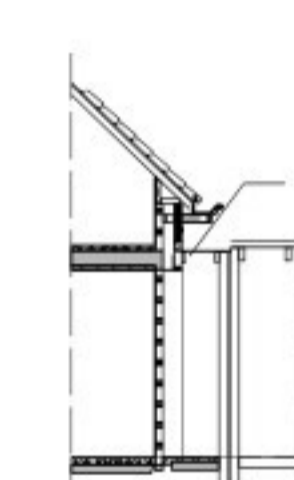
Begane Grond



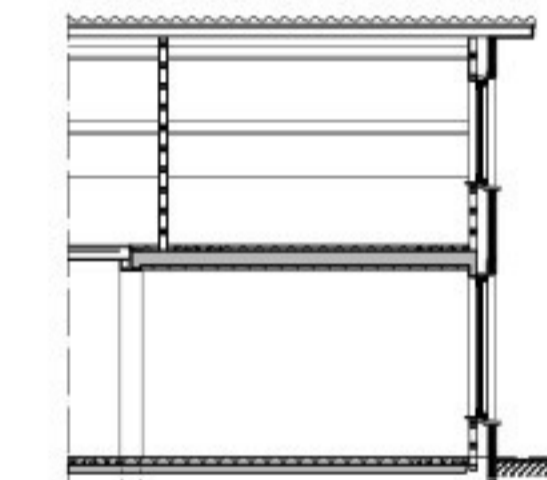
1e Verdieping



Doorsnede A



Doorsnede B



Doorsnede C

- Alle nieuwe binnendeuren hebben een dagmaat van 900*2300/2100 mm. T.b.v. ventilatiesysteem: deuren voldoende vrijhangen van onderdorpel
- Volgens art. 3.117 BBL: Op iedere bouwlaag een rookmelder welke voldoet aan NEN-EN 14604
- Toegankelijkheid: Bovenzijde onderdorpels bij deuren max. 20 mm. + Peil
- Doorspuibaarheid: alle draaiende delen zijn 90 graden draaibaar
- Wering vocht van buiten volgens afd.3.3.1 van het BBL
- Wering vocht van binnen volgens afd. 3.2.2 van het BBL
- bescherming tegen ratten en muizen volgens afd. 3.3.5 van het BBL

Renvooi:

- Baksteen metselwerk
- ▤ Poriso
- V Ventilatierooster

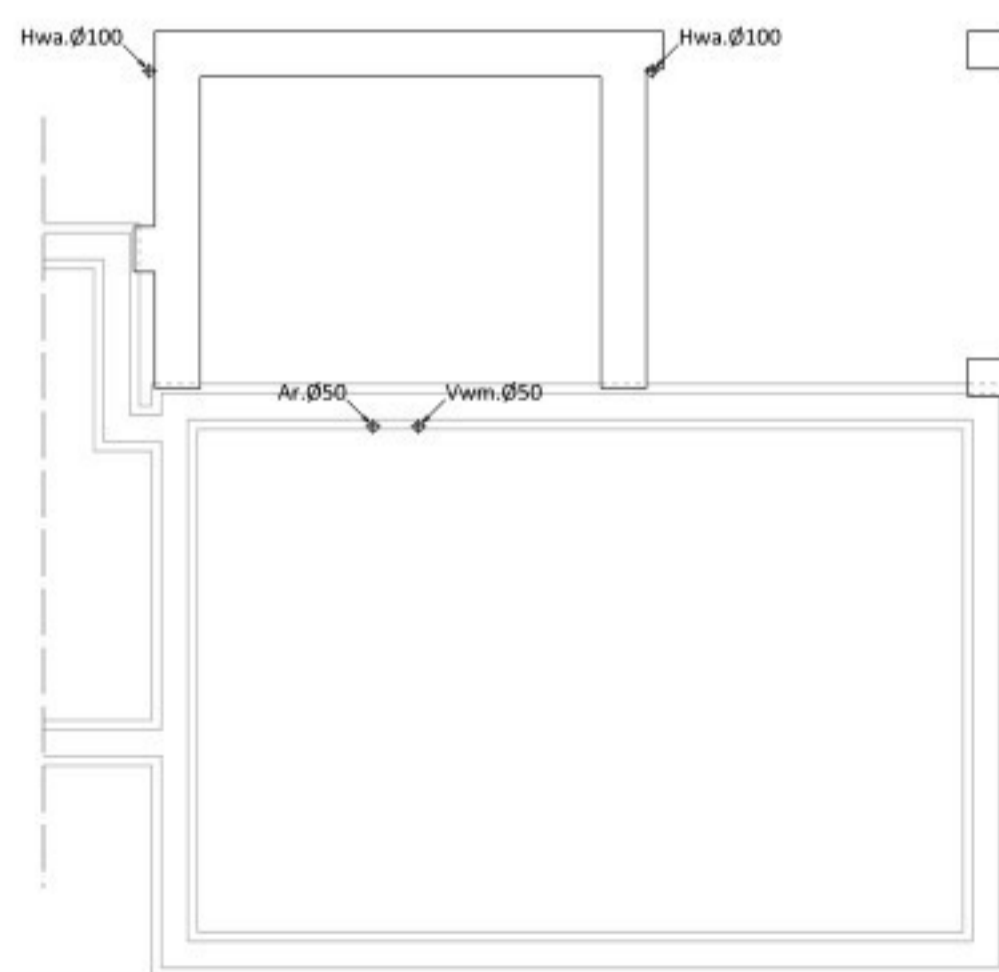
Sociale veiligheid:

Ingevolge artikel 2.130 (inbraakwerendheid), dienen de deuren, ramen, kozijnen en daarmee gelijk te stellen constructie-onderdelen in een uitwendige scheidingsconstructie van een woning, die bepaald overeenkomstig NEN 5087 bereikbaar zijn, bepaald overeenkomstig NEN 5096, een weerstandsklasse voor inbraakwerendheid te hebben van tenminste 2.

BRANDPREVENTIE:

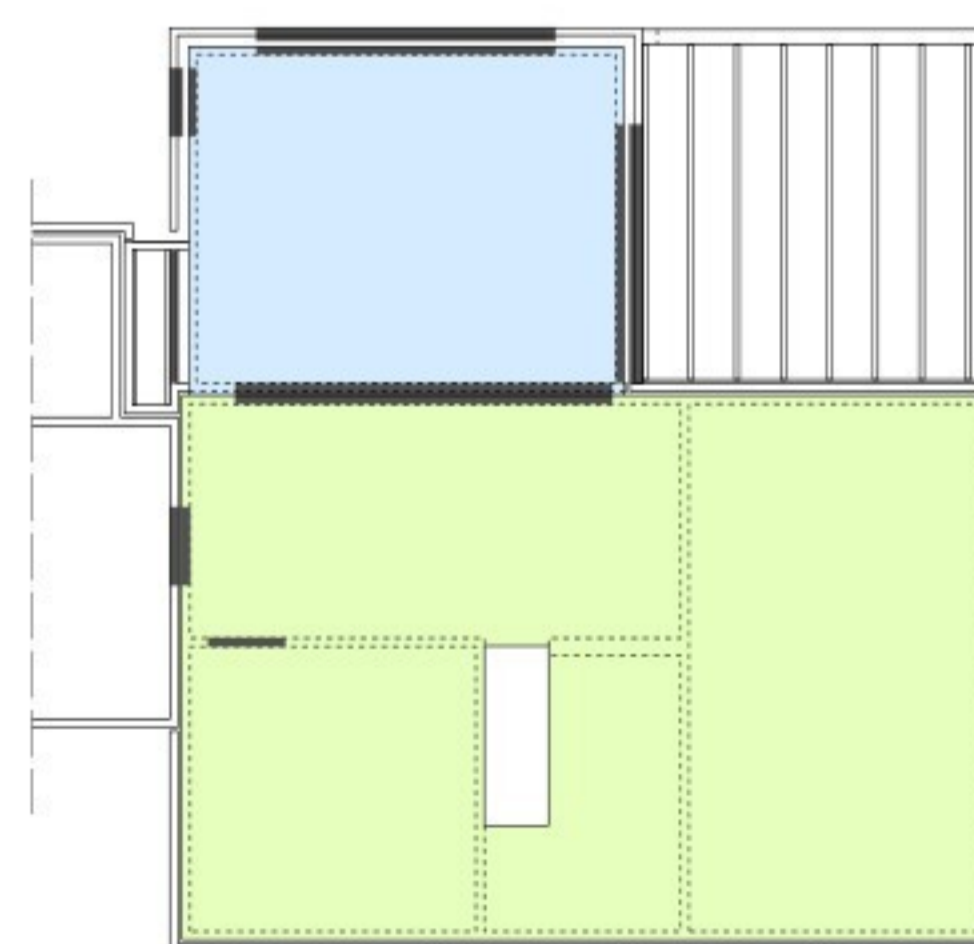
Materiaal, toegepast ter plaatse van of in de nabijheid van een stookplaats voldoet aan brandklasse A1, bepaald volgens NEN-EN 1350, indien:
a: ter plaatse van of in de nabijheid van die stookplaats een intensiteit van de warmtestraling kan optreden, die, bepaald volgens NEN 6061, groter is dan 2 kW/m² of
b: in het materiaal een temperatuur kan optreden, die, bepaald volgens NEN6061, hoger is dan 90 graden.
De gehele woning is 1 (sub)brandcompartiment met een MBOBO van 60 minuten.
Een constructieonderdeel heeft aan de binnenzijde, een bijdrage tot brandvoortplanting klasse D, rookklasse s2.
Een constructieonderdeel heeft aan een zijde die grenst aan de buitenlucht, een bijdrage tot brandvoortplanting klasse D.
Een deur, een raam, een kozijn of een daarmee gelijk te stellen constructieonderdeel (buitenzijde) heeft: een bijdrage tot brandvoortplanting klasse D.
Een vloer, een hellingbaan of een trap heeft aan de bovenzijde een bijdrage tot brandvoortplanting klasse Df1, in overigen ruïsten.
Een afvoervoorziening voor rookgas is brandveilig, bepaald volgens NEN 6062.

Ventilatie: natuurlijke toevoer via ventilatiroosters.
Mechanische afvoer via afvoerpunten in keuken, bijkeuken, toiletten en badkamer



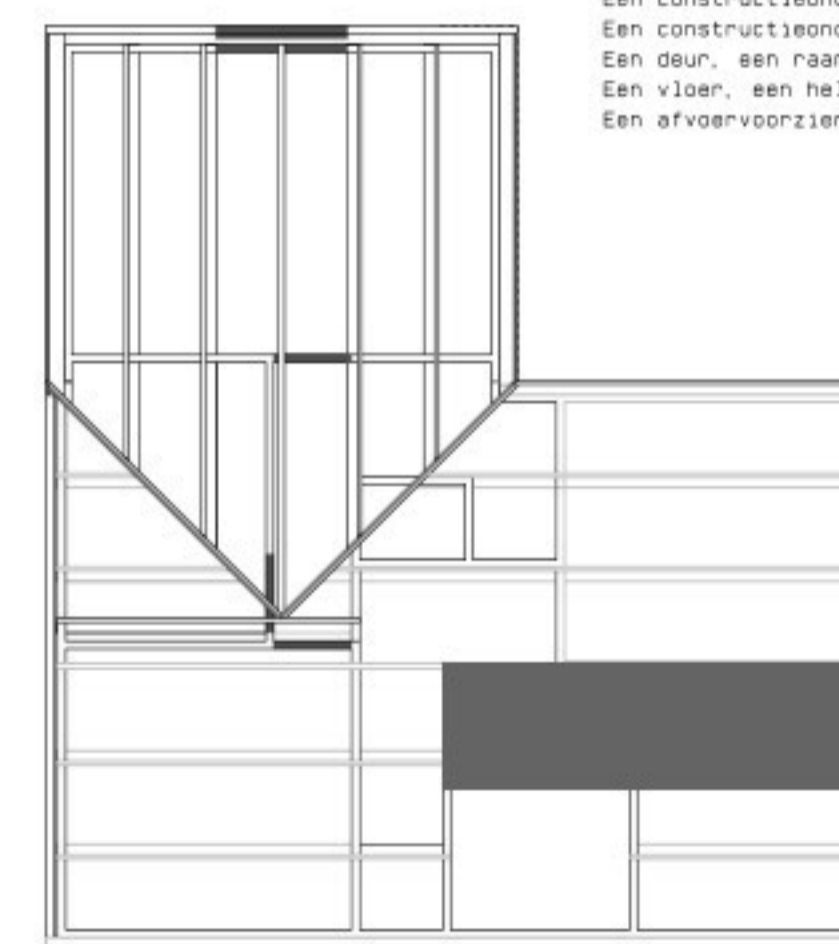
Fundering/Riolering

Riolering aansluiten op bestaande riolering



1e Verdiepingsvloer

- bestaande betonvloer
- nieuwe betonvloer



1e Verdieping

plan:	Uitbreiding woonhuis Ervenweg 4 te Lissel	werkno:	2516
opdrachtgever:			
onderdeel:	gew:	bladno:	DO-01
Definitief Ontwerp			
schaal:	1:100	datum:	06-05-2026
gew:		status:	Definitief
get:	WH	form:	A1