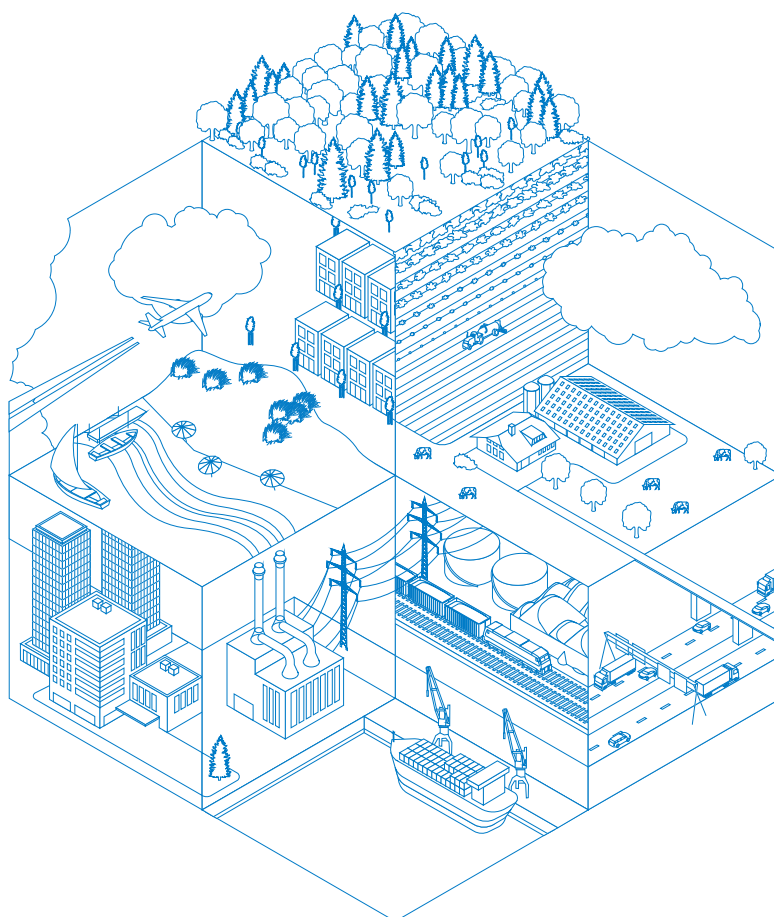


# Bijlage projectberekening

## Hulpmiddel beoordeling hexagonen met een hersteldoel

AERIUS kenmerk Projectberekening: RmcNA2e91Ebe

Dit document is een bijlage, behorende bij een Projectberekening uitgevoerd met AERIUS Calculator. De bijlage is een hulpmiddel bij het beoordelen van projecten waar sprake is van hexagonen met een hersteldoel. De bijlage bevat daartoe een overzicht van de maximale bijdrage per gebied. Voor meer uitleg over 'hexagonen met een hersteldoel' in AERIUS, zie het handboek Calculator.



- [Overzicht](#)
- [Resultaten](#)

*Deze PDF is geen digitaal bestand dat weer in te lezen is in AERIUS, maar alleen een bijlage. Meer toelichting over de PDF en AERIUS kunt u vinden in de handleidingen of op onze website.*



### Contactgegevens

Rechtspersoon -  
Inrichtingslocatie -,  
--

### Bijbehorende projectberekening

Omschrijving projectberekening -  
AERIUS kenmerk projectberekening RmcNA2e91Ebe  
Datum projectberekening 16 februari 2026, 13:47

### Totale emissie

	Rekenjaar	Emissie NH <sub>3</sub>	Emissie NO <sub>x</sub>
Gebruiksfase 25086 - Beoogd	2028	0,5 kg/j	4,3 kg/j



Resultaten hexagonen met hersteldoel situatie "Gebruiksfase 25086"  
(Beoogd) incl. saldering e/o referentie

Er zijn geen resultaten voor deze weergave.



### **Disclaimer**

Hoewel verstrekte gegevens kunnen dienen ter onderbouwing van een vergunningaanvraag, kunnen er geen rechten aan worden ontleend. De eigenaar van AERIUS aanvaardt geen aansprakelijkheid voor de inhoud van de door de gebruiker aangeboden informatie. Bovenstaande gegevens zijn enkel bruikbaar tot er een nieuwe versie van AERIUS beschikbaar is. AERIUS is een geregistreerd handelsmerk in Europa. Alle rechten die niet expliciet worden verleend, zijn voorbehouden.

### **Rekenbasis**

Deze berekening is tot stand gekomen op basis van

AERIUS versie 2025.2\_20260206\_f42eba0c64

Database versie 2025.2\_f42eba0c64\_calculator\_nl\_stable

Voor meer informatie over de gebruikte methodiek en data zie:

<https://link.aerius.nl/website>