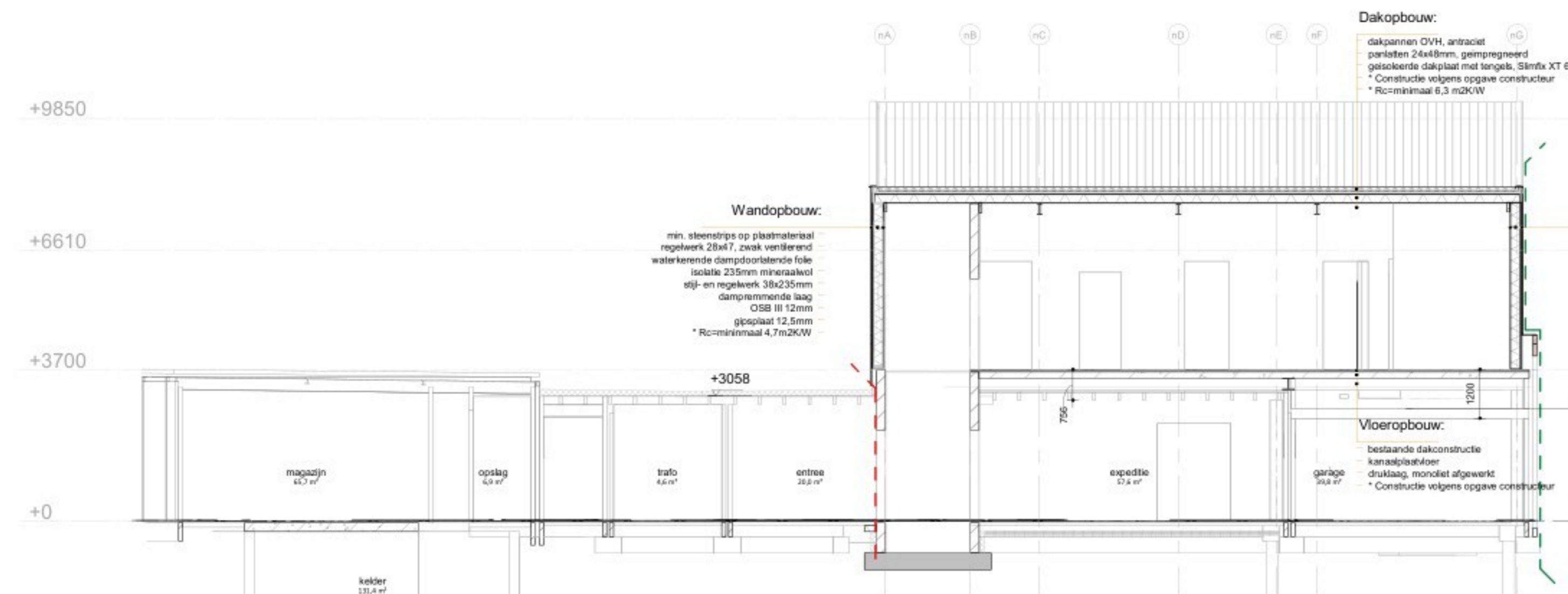


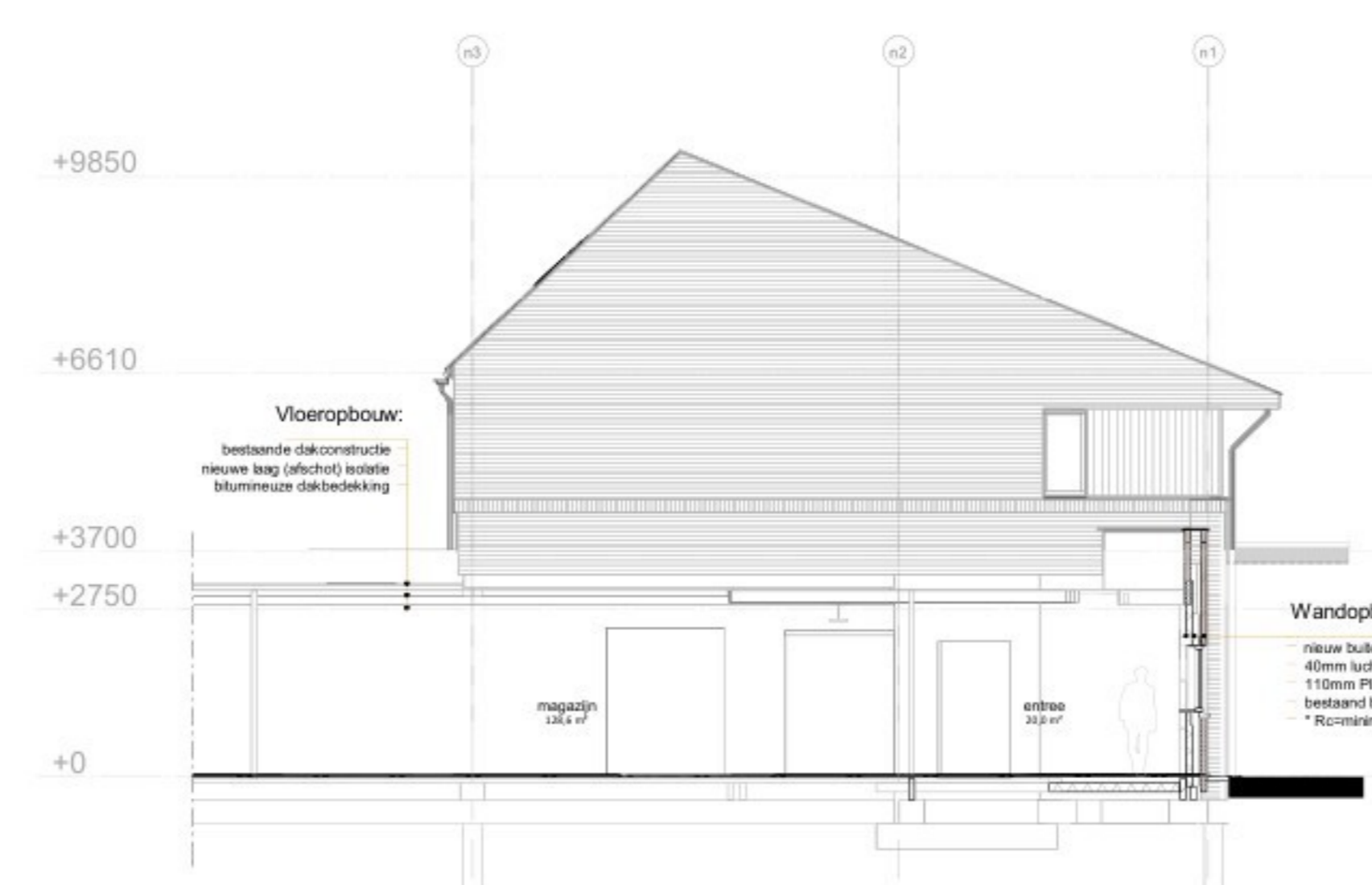
voorgevel (straatbeeld Hofstraat)



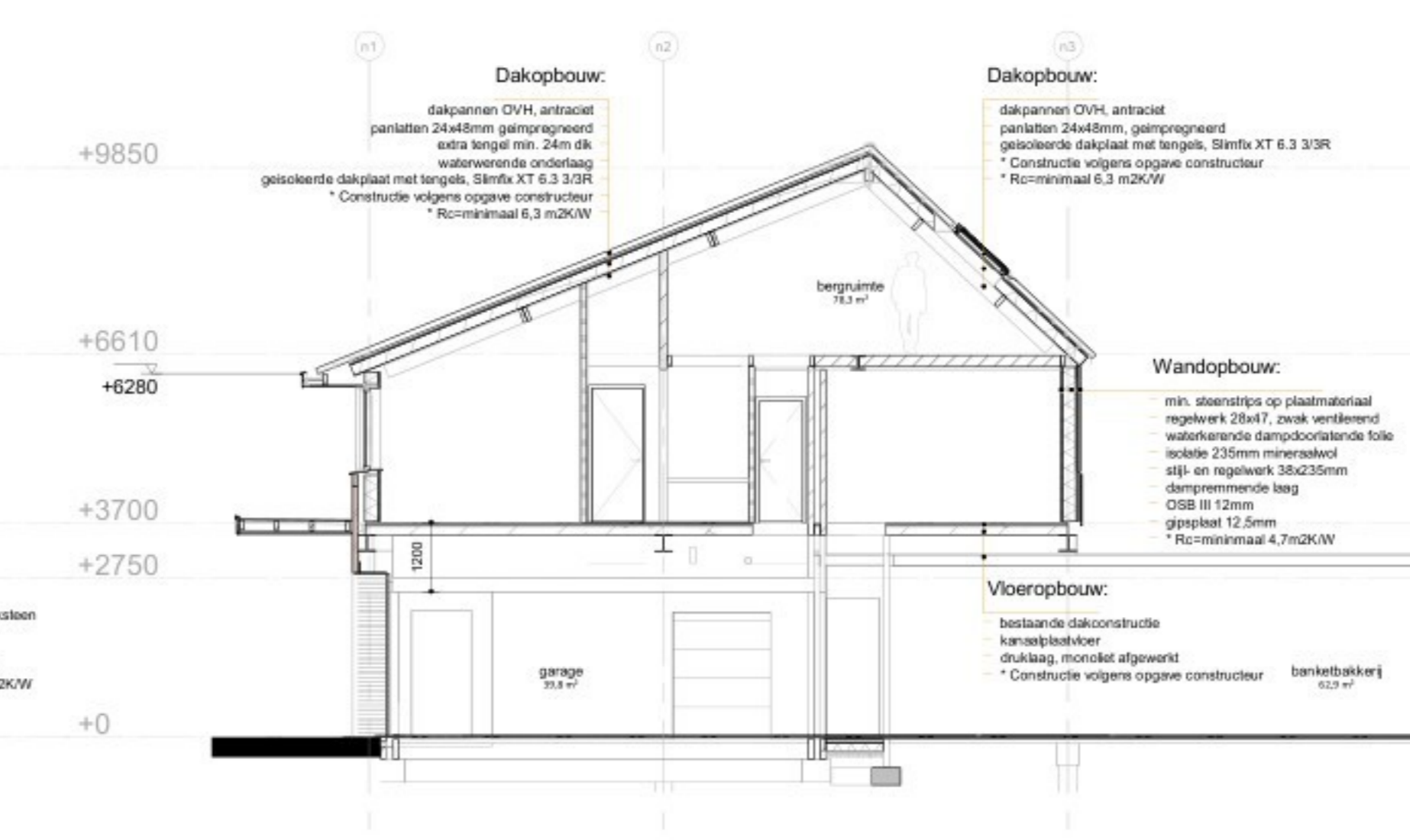
impressie



doorsnede A - A



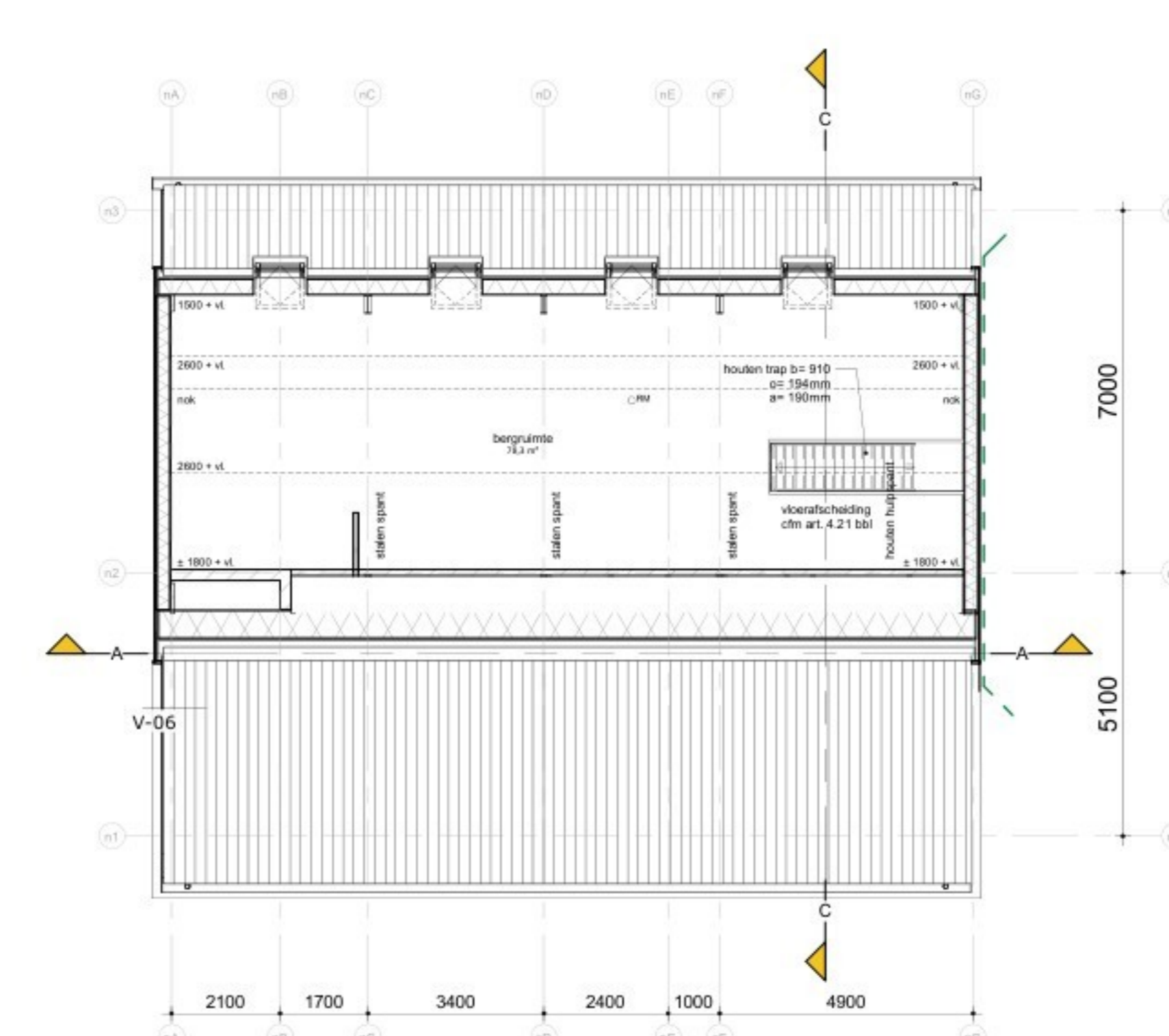
doorsnede B - B



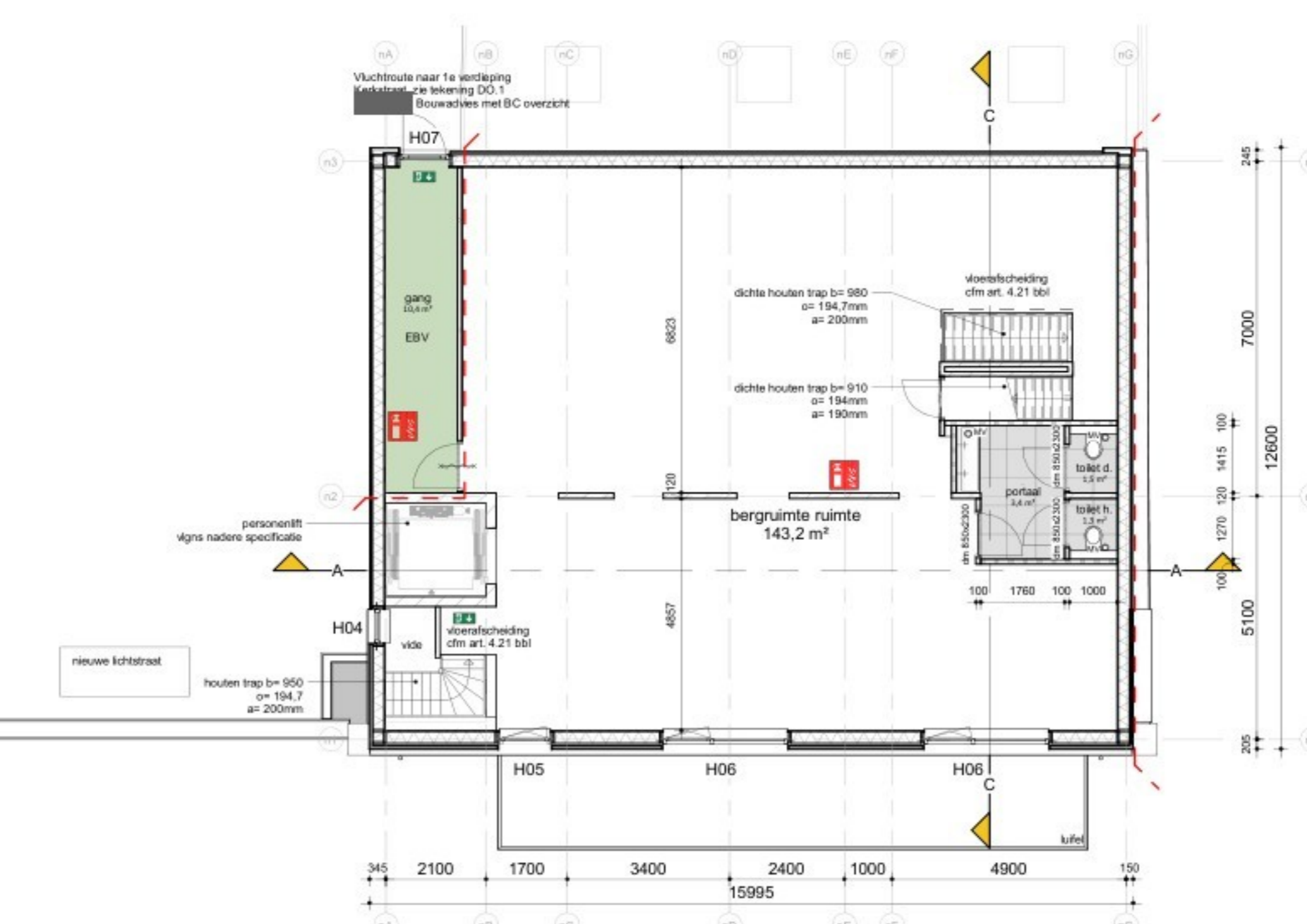
doorsnede C - C



begane grond gewijzigd



2e verdieping nieuw



1e verdieping nieuw

Renvooi Besluit bouwwerken leefomgeving

- Voor constructie zie tekening en berekening constructeur. Constructieve veiligheid volgens paragraaf 4.2.1 bbl.
- Maten in het werk inzetten en controleren! Afwijkingen doorgeven aan More for You.
- Deuren, ramen, kozijnen en daarmee gelijk te stellen constructieonderdelen in een scheidsconstructie van een niet-gemeenschappelijke ruimte die volgens NEN 5087 bereikbaar zijn voor inbraak, hebben een volgens NEN 5096 bepaalde inbraakwerendheid die voldoet aan de in de norm aangegeven weerstandsklasse 2.
- Vrije doorgang in verkeersruimten en branddeurkozijnen is minimaal 800x250mm (b/h).

- Installatie**
- Voor installatie zie tekening en berekening installateur.
  - Een te bouwen bouwwerk biedt bescherming tegen geluid van installaties.
  - Voor zover voor een gebruiksfunctie uit Bijlage 1, Onderdeel B van het bbl voorschriften zijn aangewezen, wordt voor die gebruiksfunctie gestelde eis voldaan door toepassing van de voorschriften.
  - De elektriciteitsinstallatie voldoet aan de NEN 1010, NPR 5310.
  - De drinkwaterinstallatie voldoet aan de NEN 1008.

- Voerofscheidingen**
- Een voerofscheiding als bedoeld in artikel 4.21, heeft een hoogte van ten minste 1 m, gemeten vanaf de vloer.
  - Een voerofscheiding als bedoeld in artikel 4.21, ter plaatse van een af- dan niet beweegbaar raam heeft een hoogte van ten minste 0,85 m, gemeten vanaf de vloer.
  - Een voerofscheiding als bedoeld in artikel 4.20, heeft geen opstapmogelijkheid tussen 0,2 en 0,7m' boven een vloer of tredvlak.

- Gezondheid**
- een scheidsconstructie van een badruimte heeft aan een zijde die grenst aan die ruimte tot 1 m boven de vloer van die ruimte een volgens NEN 2778 bepaalde wateropname die gemiddeld niet groter is dan 0,01 kg/m<sup>2</sup> s 1/2) en op geen enkele plaats groter dan 0,2 kg/m<sup>2</sup> s 1/2)
  - Een te bouwen bouwwerk is zodanig dat het binnenvindgen van ratten en muizen wordt tegengegaan. Een uitwendige scheidsconstructie heeft geen openingen die breder zijn dan 0,01 m. Dit geldt niet voor een afsluitbare opening en een uitmondng van:
    - A. een afvoervoorziening voor luchtverfransing
    - B. een afvoervoorziening voor rookgas, en
    - C. een ori- en beluchting van een afvoervoorziening voor huishoudelijk afvalwater en hemelwater.

- Brandveiligheid**
- Voor brandveiligheid zie stukken adviseur brandveiligheid. Constructieve veiligheid bij brand volgens Artikelen 4.16 - 4.18.
  - Vluchten bij brand volgens Artikelen 4.212 - 4.218a e.a. conform NEN 2575 en NEN 3011.
  - Bestrijden van brand volgens Artikelen 4.219 - 4.224 e.a. conform NEN 1594 en NEN 3011.
  - Bij een te bouwen woonfunctie en bij functiewijziging naar een woonfunctie heeft een besloten ruimte waarvoor een vluchtroute voert tussen de uitgang van een verblijfsruimte en de uitgang van de woonfunctie een of meer rookmelders die voldoen aan en zijn geplaatst volgens de primaire eisen van de NEN 2555.

- Thermische isolatie**
- Isolatiewaarden uitwendige scheidsconstructie conform NTA 8800 en tabel 4.14b bbl:
    - A. Vloer: minimaal Rc=3,7 m<sup>2</sup>K/W
    - B. Wand: minimaal Rc=4,7 m<sup>2</sup>K/W
    - C. Dak: minimaal Rc=6,3 m<sup>2</sup>K/W
    - D. Kozijnen, ramen en deuren gemiddeld maximaal U=1,65 W/m<sup>2</sup>K, maximaal U=2,2 W/m<sup>2</sup>K.

- Meterkast**  
 Meterruimte uitvoeren conform NEN 2788, mantelbuizen conform voorschrift nuts-bijl. vfn.
- Bestaande bouw**  
 Bouwwerk dient minimaal te voldoen aan Hoofdstuk 4, bbl "Nieuwbouw".
- Overhead bouwwerk**  
 Vrijlucht overhoud gebouwen volgens Artikelen 4.240 - 4.241.

**Materialen**

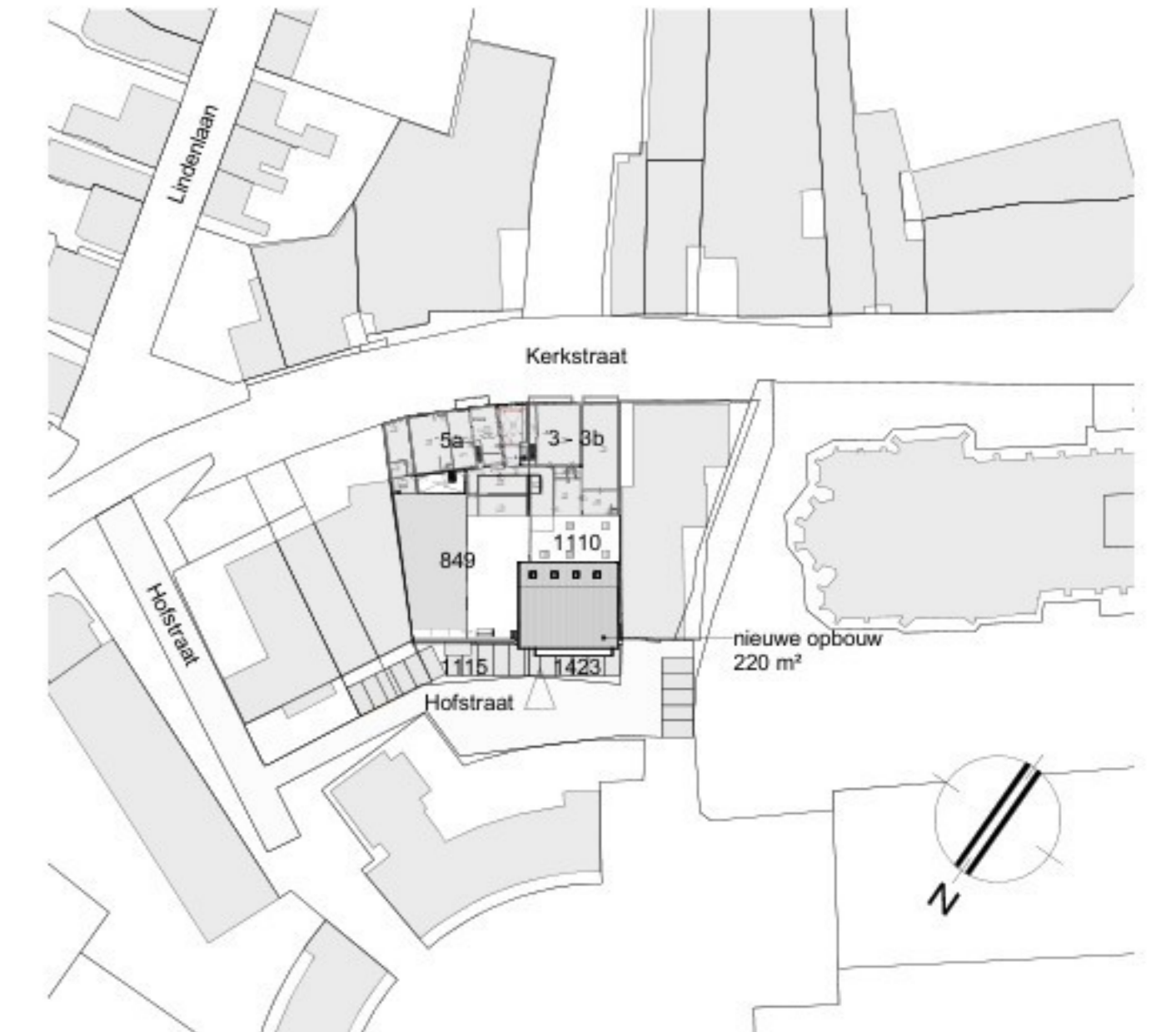
Hsb wand, houten stijlen + geveldelen	ar. aanrecht
Metselwerk	da. douche
Kalkzandsteen	fl. fontein
Bestaand metselwerk	hwa hemelwaterafvoer
Isolatie	wa. vaatwasser
Vloertegels	wc. watercloset
RM Rookmelder	wt. wastafel
MV afvoerpunt mechanische ventilatie WTW	roterings volgens NEN 3215,
MV toevoyerpunt mechanische ventilatie WTW	dimensionering conform installateur.

Kleuren en materialen

onderdeel	materiaal	kleur
gevels	metselwerk, w.f. rood / bruin gemaanceerd	rood / bruin gemaanceerd
	metselwerk, w.f., staand	rood / bruin gemaanceerd
	minerale steenstrips com hsb	rood / bruin gemaanceerd
	Cape Cotti, Channel siding	Sandalwood, 3 ertien (geen patroon)
kozijnen	verfkiaal	antraciet, ral 7021
entree deur	hardhout	stof grijs, ral 7037
deuren	hardhout	stof grijs, ral 7037
drasende delen	hardhout	antraciet, ral 7021
waterslag	aluminium/hardsteen	grijs
muurafdekker	aluminium zetwerk	grijs
afkand	aluminium	geroeffd, ral 7037
dakbedekking	keramische pan OVH	antraciet
plaf dak	bitumineus	zwart
gelen	zink	naturol
standleiding hwa	zink, beugels + wrongstuk	naturol
balustrafplafond luffel	n.t.b.	n.t.b.

Brandpreventie

- 30 min WBDBO
  - 60 min WBDBO
  - 30 min brandwerend
  - 60 min brandwerend
  - 30 min brandwerend + zelfkultend
  - 60 min brandwerend + zelfkultend
- vluchtweg aanduiding  
 busapparaat  
 vluchtroute, deur te openen zonder sleutel (niet gesloten)  
 EBV extra beschermde vluchtroute
- 1e en 2e verdieping uitbreiding, geheel industrie functie behorende bij BC01.



situatie

gemeente: Deume  
 sectie: K nrs: 849, 1110, 1115 en 1423  
 schaal: 1:1000

**VAN DEN ACKER ARCHITECTEN BV**

PROJECT: 27-11-2025  
 OPDRACHTGEVER: Verfbouwing bedrijfspand  
 FASE: Ontwikkel Scenario  
 OMSCHRIJVING: plattengronden aanzichten en doorsneden

SCHAAL: 1:100  
 PROJECT NUMMER: 924323  
 BAD NUMMER: OV\_001  
 AFMETING: A0

13-03-2026  
 09-01-2026  
 Brandveiligheidsontwerp  
 Diverse aanpassingen

omgevingsvergunning