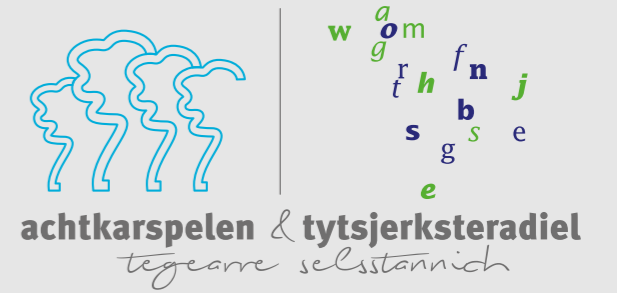
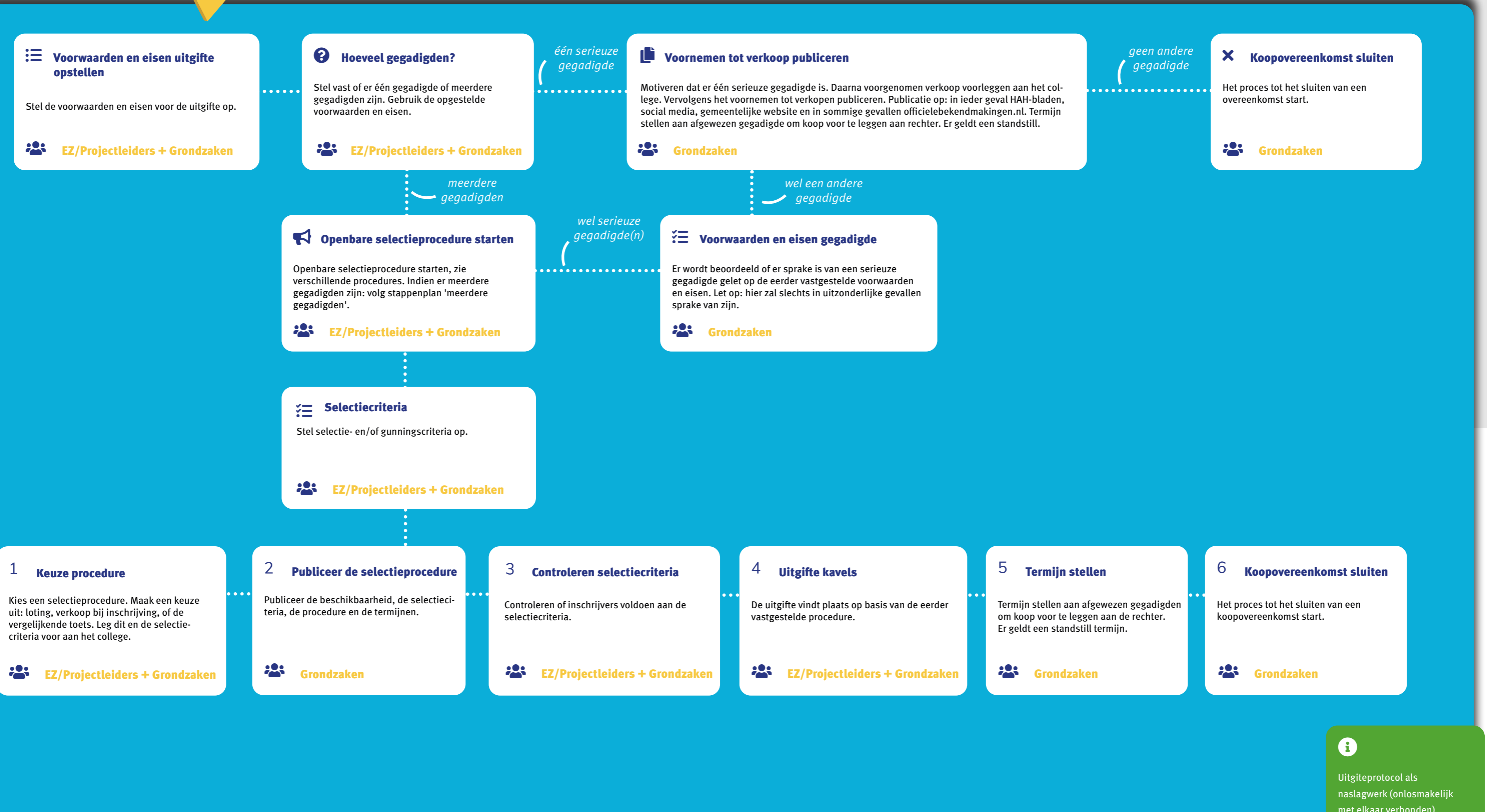


# UITGIFTEPROTOCOL 8KTD

In deze diagram zie je aan welke richtlijnen de uitgiftes van woningbouw-en bedrijfskavels in de gemeenten Achtkarspelen en Tytsjerksteradiel dienen te voldoen.



Start hier



**i**  
Uitgifteprotocol als naslagwerk (onlosmakelijk met elkaar verbonden)