

Straat Harry Pauwlaan
Huisnummer 2
Huisnummer toevoeging
Postcode 2497 AN
Stad Den Haag
Latitude 52,03549
Longitude 4,35838
Aanvraagtype Strategisch
GDH-nummer GDH5566

Foto 1

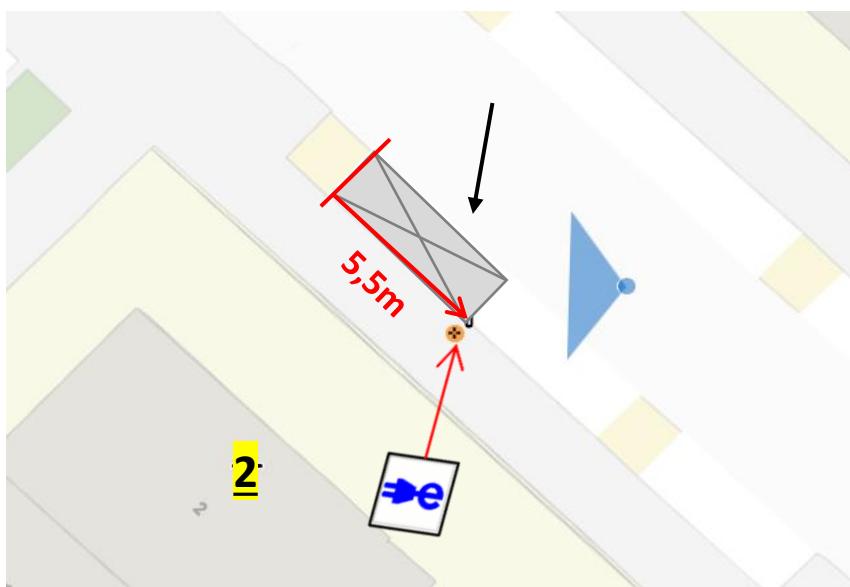
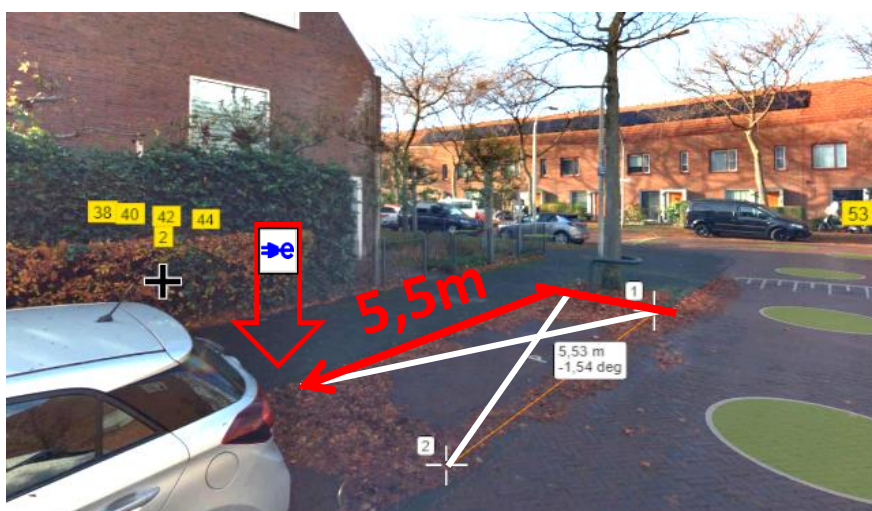


Foto 2



Omschrijving locatievoorstel 5,5m vanaf referentielijn (eind parkeervak) + 30cm vanaf trottoirband

Aan te leggen laadvakken 1 vak
Borden E80 + onderborden
Venstertijden Ja



Straat Anthony Fokkersingel
Huisnummer 73
Huisnummer toevoeging
Postcode 2497 BK
Stad Den Haag
Latitude 52,03558
Longitude 4,36287
Aanvraagtype Strategisch
GDH-nummer GDH5567

Foto 1

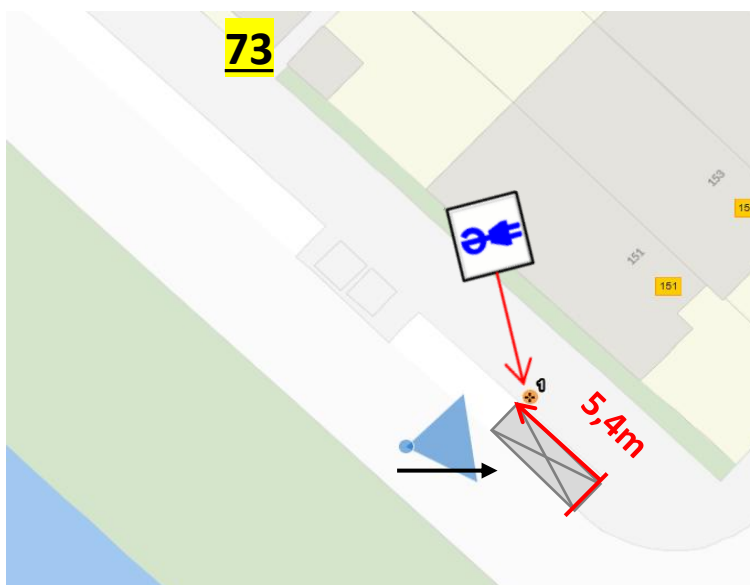
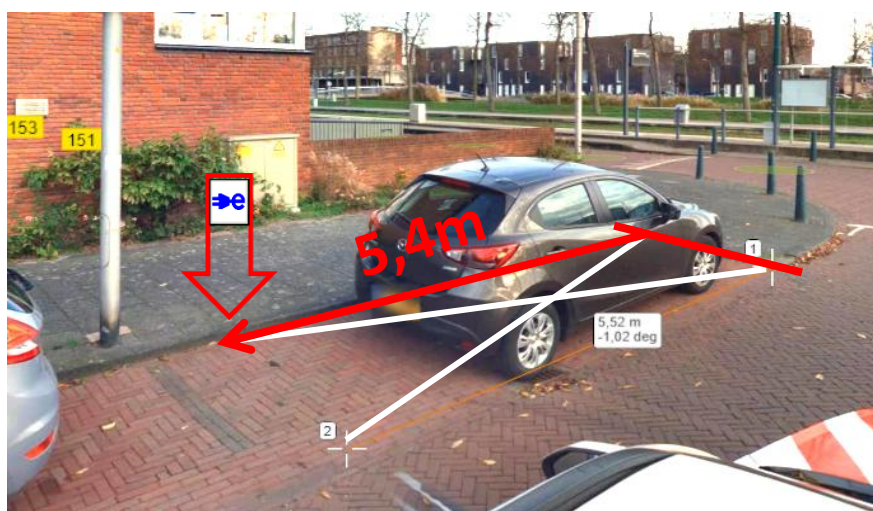


Foto 2



Omschrijving locatievoorstel 5,4m vanaf referentielijn (eind parkeervak) + in lijn met lichtmast + 60cm tussenruimte tussen lichtmast en laadpaal over houden

Aan te leggen laadvakken 1 vak

Borden E80 + onderborden

Venstertijden Ja



Straat Blériotlaan
Huisnummer 72
Huisnummer toevoeging
Postcode 2497 BM
Stad Den Haag
Latitude 52,04028
Longitude 4,36162
Aanvraagtype Strategisch
GDH-nummer GDH5568

Foto 1

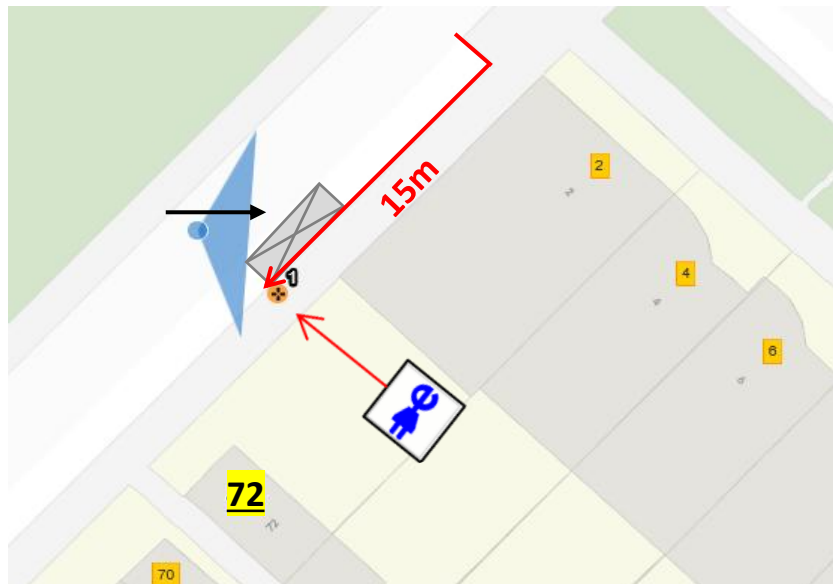


Foto 2



Omschrijving locatievoorstel 15m vanaf referentielijn (begin parkeerstrook) + tegen trottoirband + 3e parkeervak afkruisen
Aan te leggen laadvakken 1 vak
Borden E80 + onderborden
Venstertijden Ja



Straat Schenklaan
Huisnummer 82
Huisnummer toevoeging
Postcode 2497 AT
Stad Den Haag
Latitude 52,03588
Longitude 4,3613
Aanvraagtype Strategisch
GDH-nummer GDH5569

Foto 1

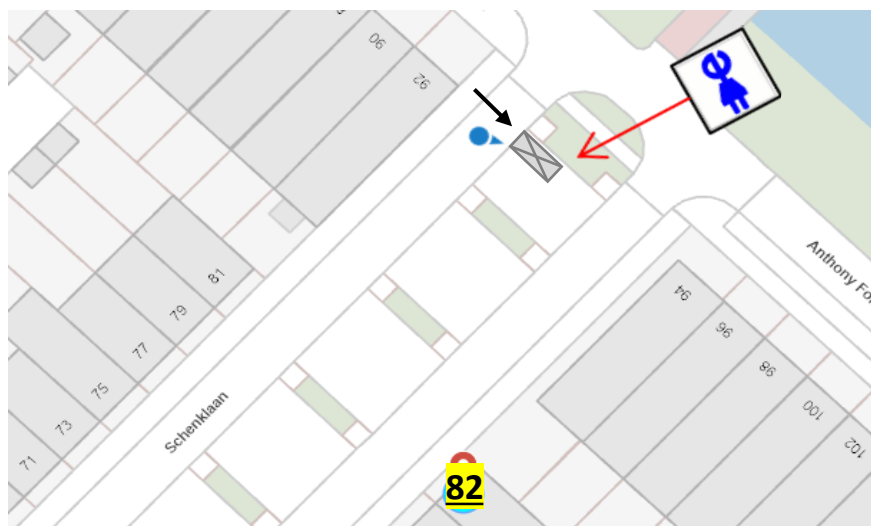


Foto 2



Omschrijving locatievoorstel

In groenstrook 15cm achter band met het scherm naar de parkeervakken toe

Aan te leggen laadvakken

1 vak

Borden

E80 + onderborden

Venstertijden

Ja



Straat Schenklaan
Huisnummer 38
Huisnummer toevoeging
Postcode 2497 AT
Stad Den Haag
Latitude 52,03487
Longitude 4,3598
Aanvraagtype Strategisch
GDH-nummer GDH5570

Foto 1

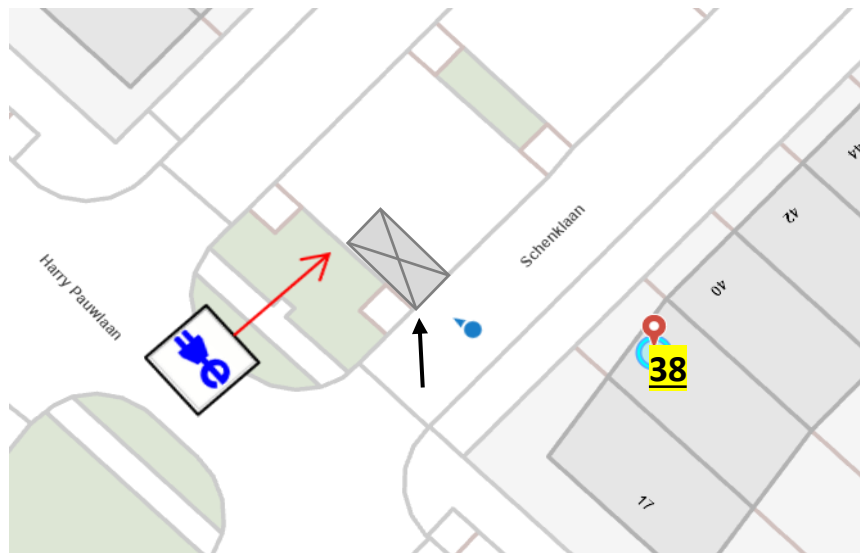
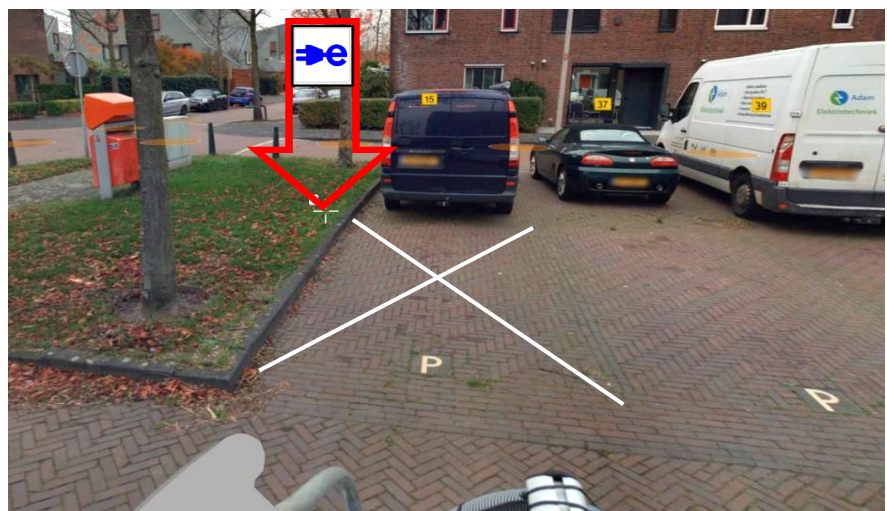


Foto 2



Omschrijving locatievoorstel

In groenstrook 15cm achter band met het scherm naar de parkeervakken toe

Aan te leggen laadvakken

1 vak

Borden

E80 + onderborden

Venstertijden

Ja



Straat Brandtstraat
Huisnummer 58
Huisnummer toevoeging
Postcode 2572 CG
Stad Den Haag
Latitude 52,06748
Longitude 4,29088
Aanvraagtype Strategisch
GDH-nummer GDH5571

Foto 1

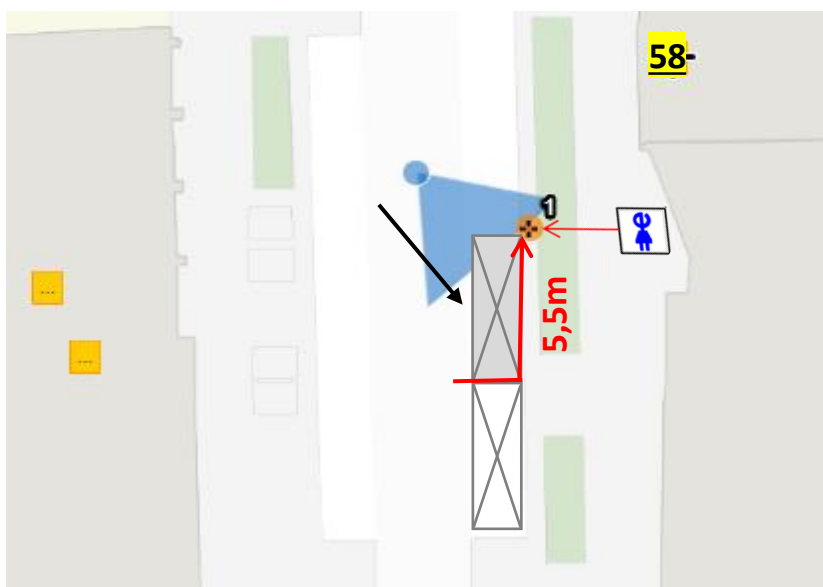


Foto 2



Omschrijving locatievoorstel 5,5m vanaf referentielijn (invalide parkeerplaats) + op uitstapstrook tegen trottoirband

Aan te leggen laadvakken 1 vak

Borden E80 + onderborden

Venstertijden Ja



Straat Joubertstraat
Huisnummer 212
Huisnummer toevoeging
Postcode 2571 XZ
Stad Den Haag
Latitude 52,07041
Longitude 4,28615
Aanvraagtype Strategisch
GDH-nummer GDH5572

Foto 1

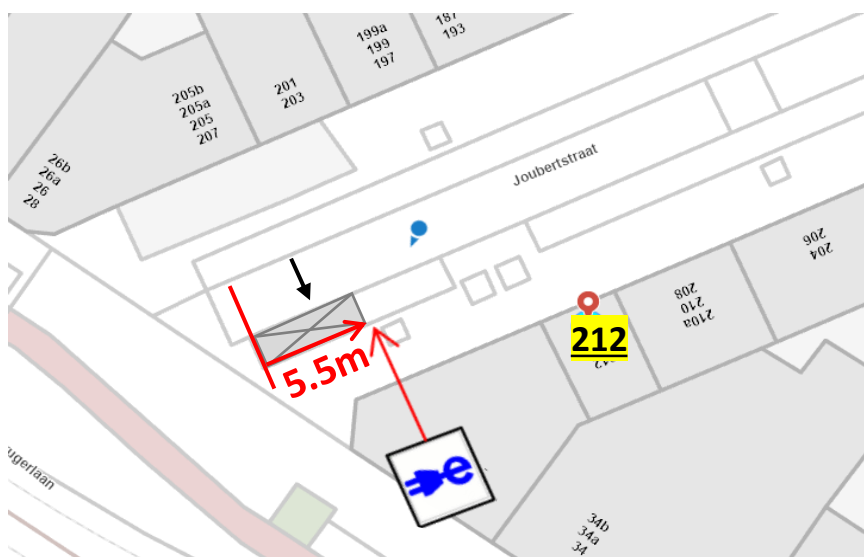
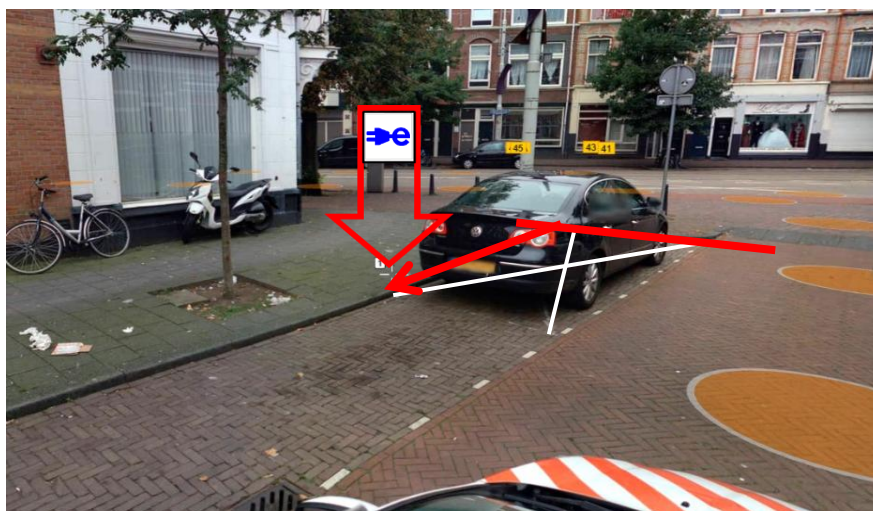


Foto 2



Omschrijving locatievoorstel 5,5m vanaf referentielijn + 30cm vanaf trottoirband

Aan te leggen laadvakken 1 vak
Borden E80 + onderborden
Venstertijden Ja



Straat Reitzstraat
Huisnummer 84
Huisnummer toevoeging
Postcode 2571 RV
Stad Den Haag
Latitude 52,06938
Longitude 4,2903
Aanvraagtype Strategisch
GDH-nummer GDH5573

Foto 1

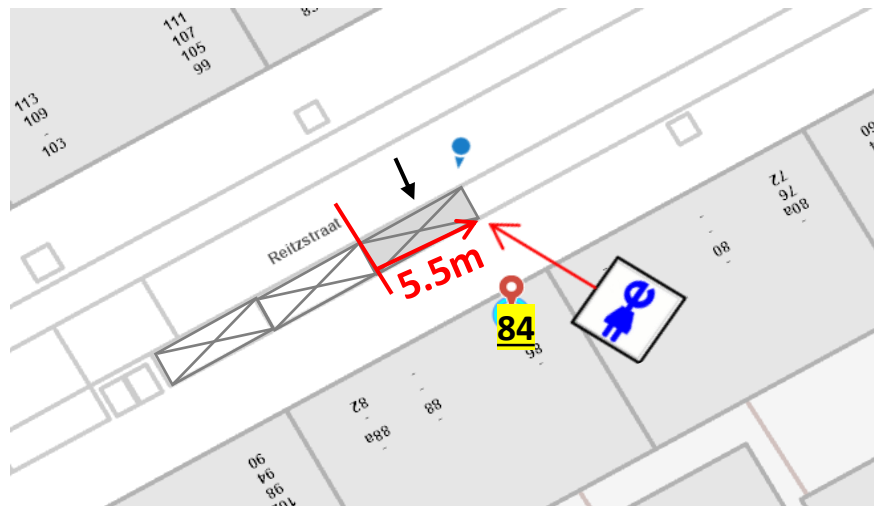


Foto 2



Omschrijving locatievoorstel 5,5m vanaf referentielijn (afgekruid vak) + 30cm vanaf trottoirband

Aan te leggen laadvakken 1 vak
Borden E80 + onderborden
Venstertijden Ja



Straat Plesmanlaan
Huisnummer 106
Huisnummer toevoeging
Postcode 2497 CB
Stad Den Haag
Latitude 52,03846
Longitude 4,36517
Aanvraagtype Strategisch
GDH-nummer GDH5574

Foto 1

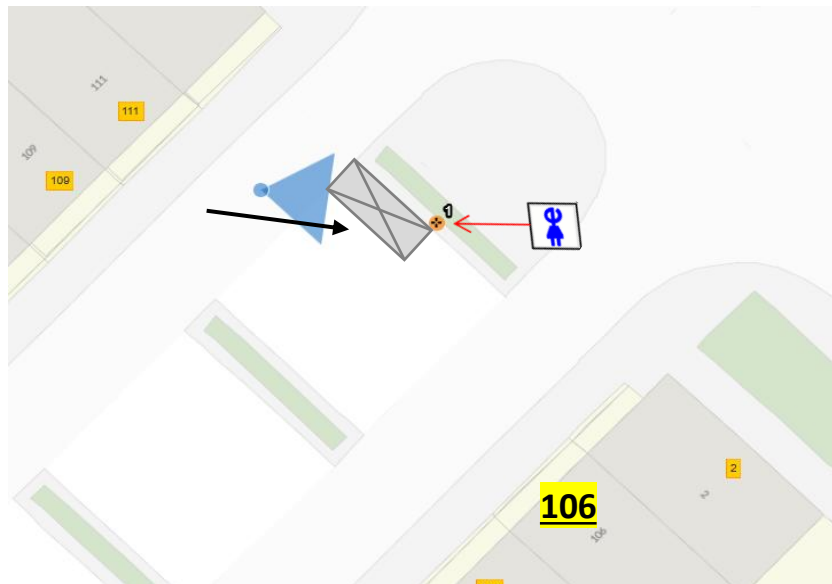


Foto 2



Omschrijving locatievoorstel Aan de rand van het parkeerveld + in de uitstapstrook, tegen het groen + scherm naar de parkeervakken

Aan te leggen laadvakken 1 vak
Borden E80 + onderborden
Venstertijden Nee



Straat Bloemfonteinstraat
Huisnummer 95
Huisnummer toevoeging
Postcode 2572 JC
Stad Den Haag
Latitude 52,0644
Longitude 4,29522
Aanvraagtype Strategisch
GDH-nummer GDH5575

Foto 1

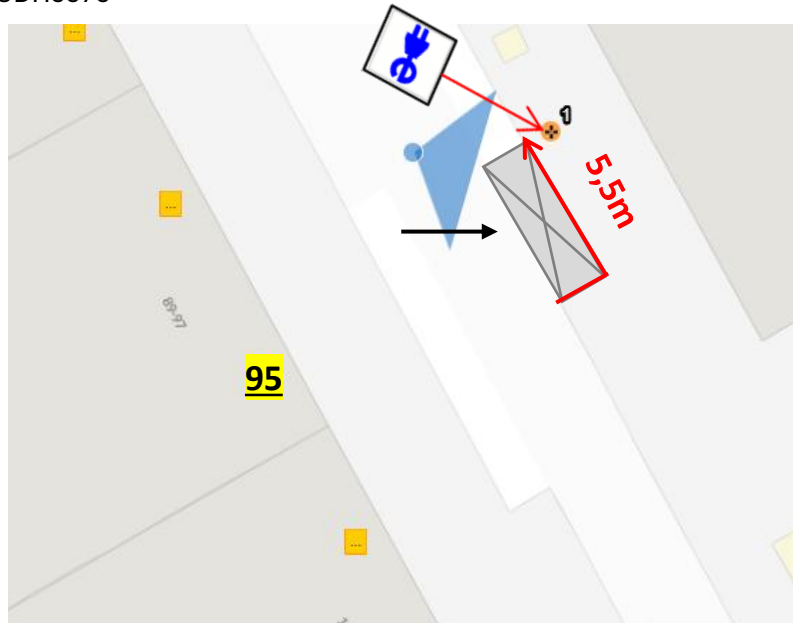
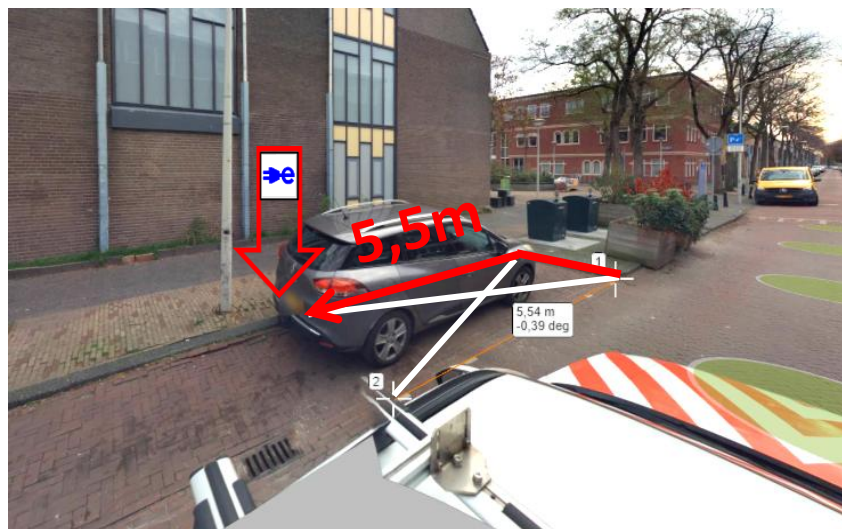


Foto 2



Omschrijving locatievoorstel 5,5m vanaf referentielijn (Orac's) + 1 meter vanaf lichtmast + in lijn met de lichtmast

Aan te leggen laadvakken 1 vak
Borden E80 + onderborden
Venstertijden Ja



Straat Colensostraat
Huisnummer 49
Huisnummer toevoeging
Postcode 2572 NS
Stad Den Haag
Latitude 52,06098
Longitude 4,29459
Aanvraagtype Strategisch
GDH-nummer GDH5576

Foto 1

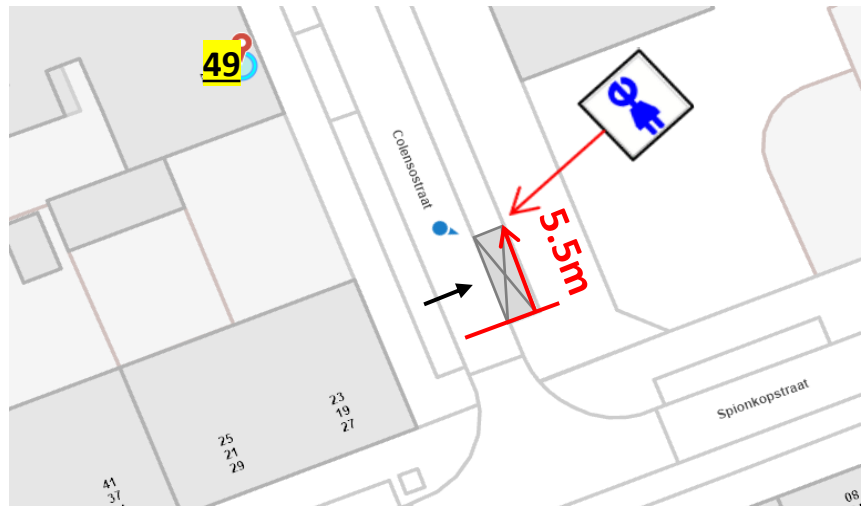


Foto 2



Omschrijving locatievoorstel 5,5m vanaf referentielijn + 30cm vanaf trottoirband

Aan te leggen laadvakken 1 vak
Borden E80 + onderborden
Venstertijden Ja



Straat Hekkelaan
Huisnummer 54
Huisnummer toevoeging
Postcode 2511 ZA
Stad Den Haag
Latitude 52,07762
Longitude 4,32345
Aanvraagtype Strategisch
GDH-nummer GDH5577

Foto 1

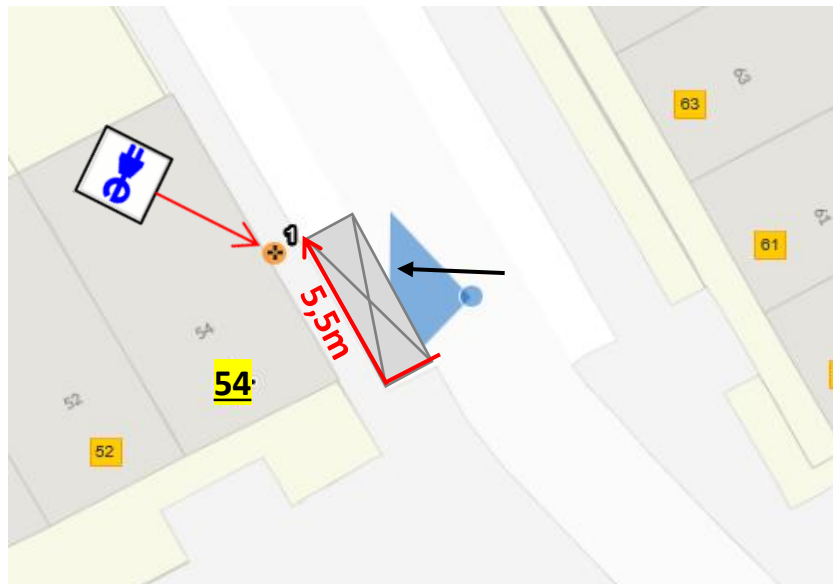
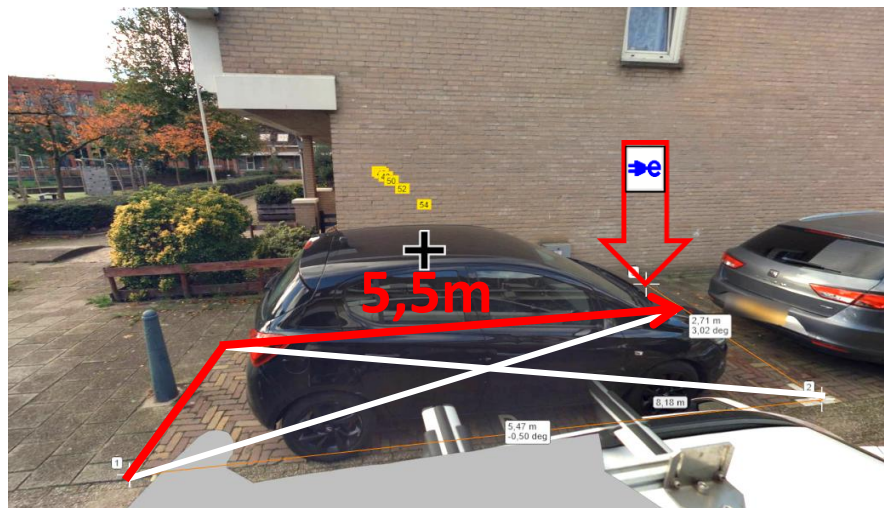


Foto 2



Omschrijving locatievoorstel

5,5m vanaf referentielijn (begin parkeervak) + tegen de gevel + scherm naar de weg toe

Aan te leggen laadvakken

1 vak

Borden

E80 + onderborden

Venstertijden

Nee



Straat Bleekveld
Huisnummer 10
Huisnummer toevoeging
Postcode 2511 ZB
Stad Den Haag
Latitude 52,07645
Longitude 4,31974
Aanvraagtype Strategisch
GDH-nummer GDH5578

Foto 1

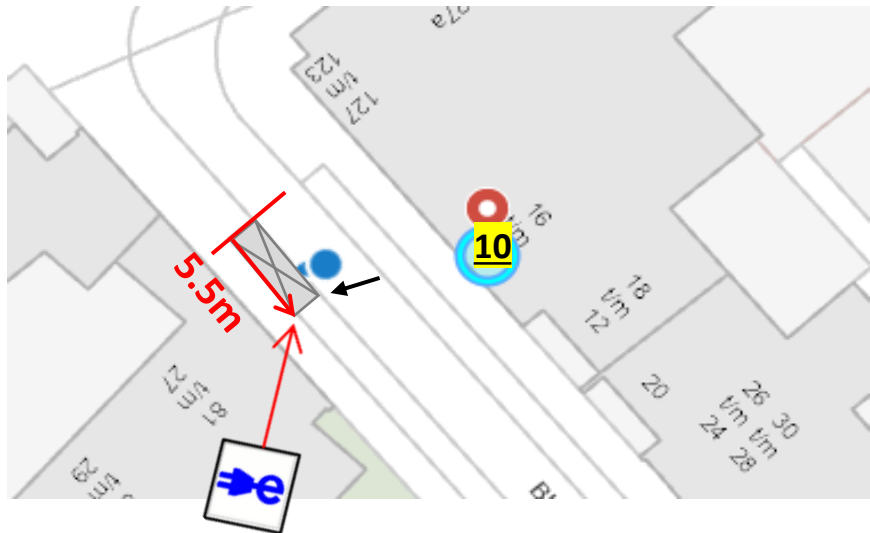
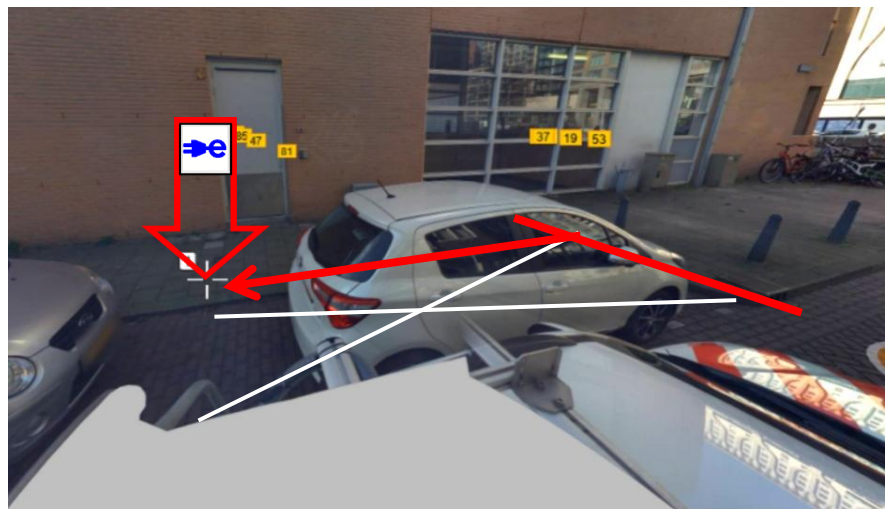


Foto 2



Omschrijving locatievoorstel 5,5m vanaf referentielijn + 30cm vanaf trottoirband

Aan te leggen laadvakken 1 vak
Borden E80 + onderborden
Venstertijden Ja



Straat Laan van Clingendael
Huisnummer 10
Huisnummer toevoeging
Postcode 2597 CD
Stad Den Haag
Latitude 52,09508
Longitude 4,33422
Aanvraagtype Strategisch
GDH-nummer GDH5579

Foto 1

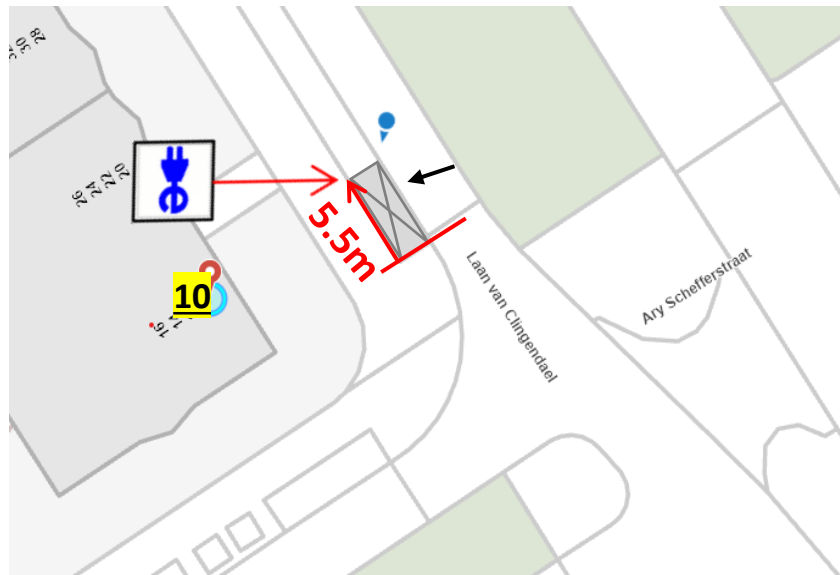
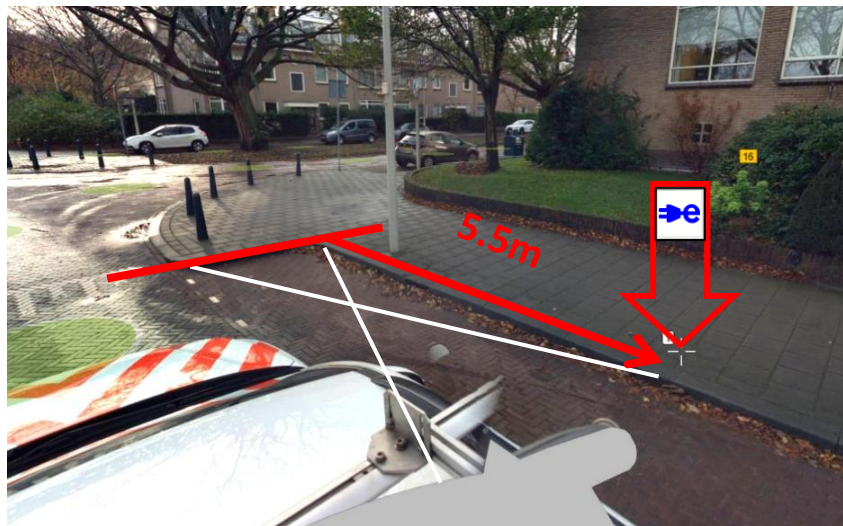


Foto 2



Omschrijving locatievoorstel 5,5m vanaf referentielijn + 30cm vanaf trottoirband

Aan te leggen laadvakken 1 vak
Borden E80 + onderborden
Venstertijden Nee



Straat Pieter Meinersstraat
Huisnummer 70
Huisnummer toevoeging
Postcode 2597 VM
Stad Den Haag
Latitude 52,09509
Longitude 4,33065
Aanvraagtype Strategisch
GDH-nummer GDH5580

Foto 1

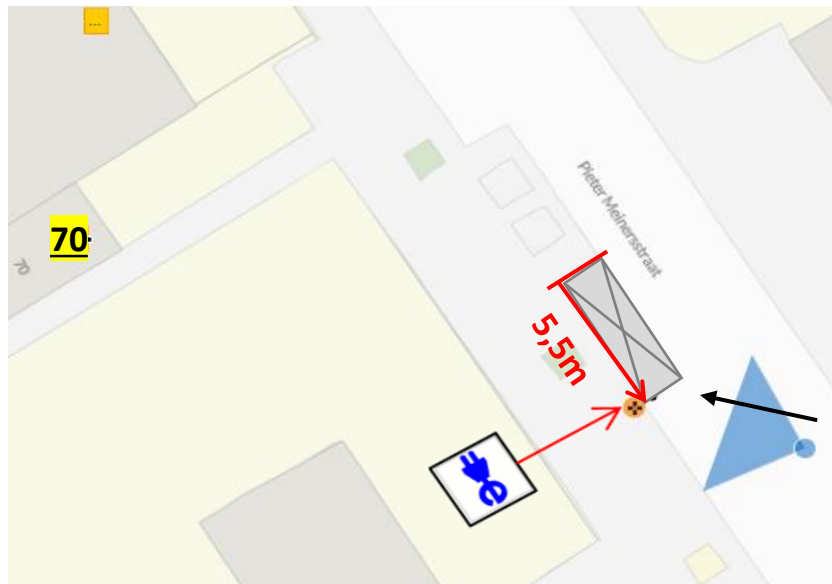


Foto 2



Omschrijving locatievoorstel 5,5m vanaf referentielijn (Orac's) + 30cm vanaf trottoirband

Aan te leggen laadvakken 1 vak
Borden E80 + onderborden
Venstertijden Nee



Straat Weissenbruchstraat
Huisnummer 119
Huisnummer toevoeging
Postcode 2596 GD
Stad Den Haag
Latitude 52,09097
Longitude 4,32275
Aanvraagtype Strategisch
GDH-nummer GDH5582

Foto 1

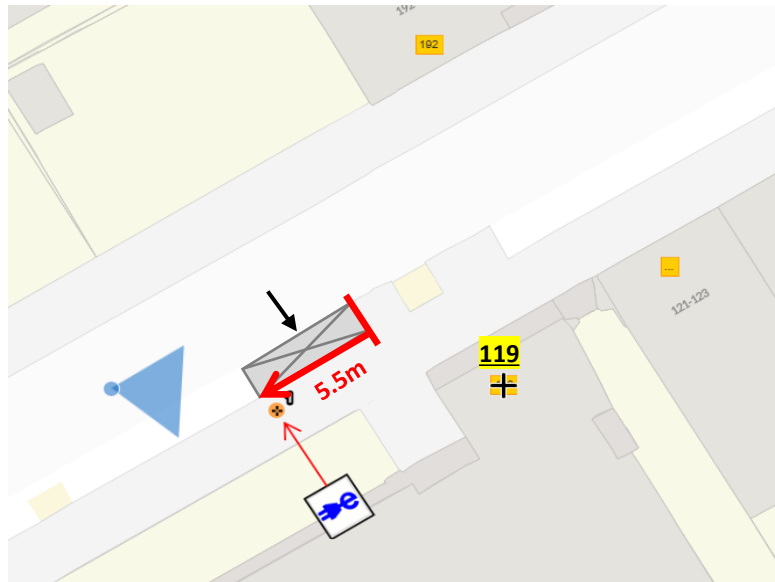


Foto 2



Omschrijving locatievoorstel 5,5m vanaf referentielijn (begin parkeervak) + 30cm vanaf trottoirband

Aan te leggen laadvakken 1 vak
Borden E80 + onderborden
Venstertijden nee



Straat Johannes Bilderstraat
Huisnummer 4
Huisnummer toevoeging
Postcode 2596 EH
Stad Den Haag
Latitude 52,09292
Longitude 4,32215
Aanvraagtype Strategisch
GDH-nummer GDH5583

Foto 1

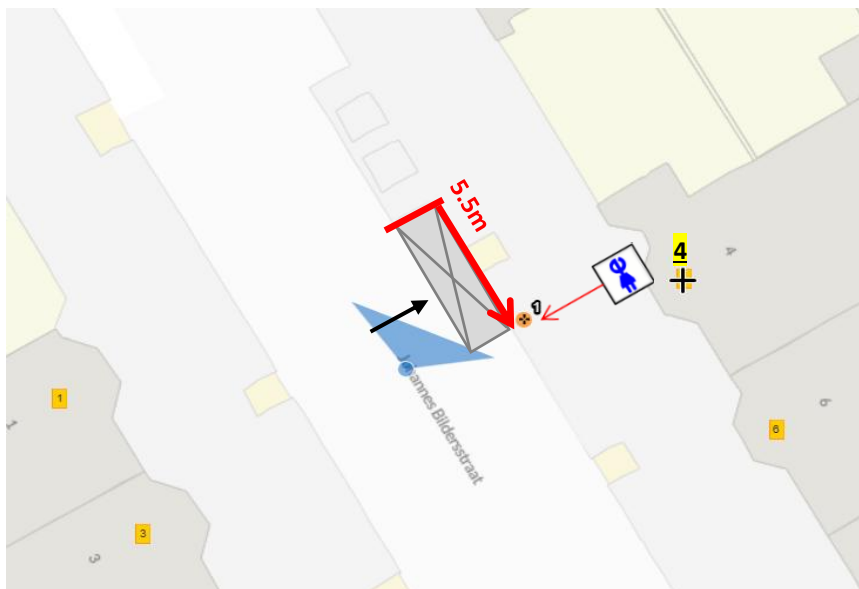
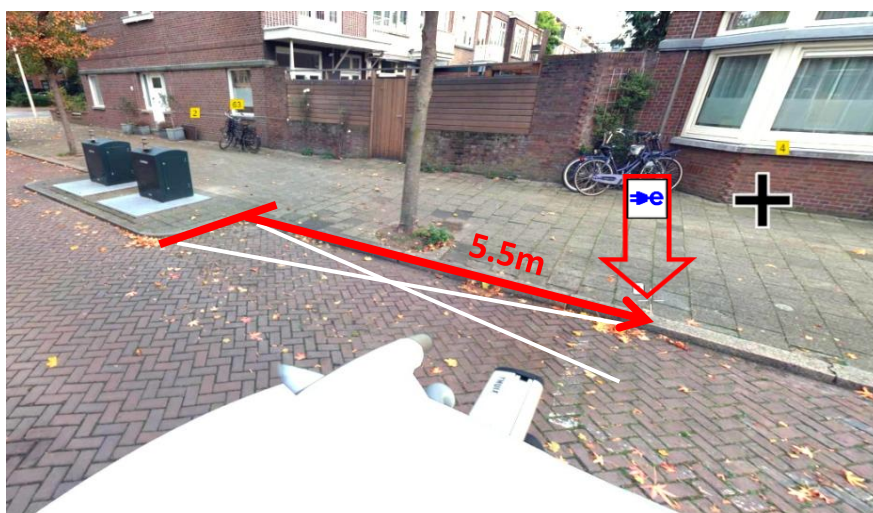


Foto 2



Omschrijving locatievoorstel 5,5m vanaf referentielijn (vanaf ORAC's) + 30cm vanaf trottoirband met het scherm naar de straat toe

Aan te leggen laadvakken 1 vak
Borden E80 + onderborden
Venstertijden nee



Straat Paul Gabriëlstraat
Huisnummer 138
Huisnummer toevoeging
Postcode 2596 VJ
Stad Den Haag
Latitude 52,09418
Longitude 4,32648
Aanvraagtype Strategisch
GDH-nummer GDH5585

Foto 1

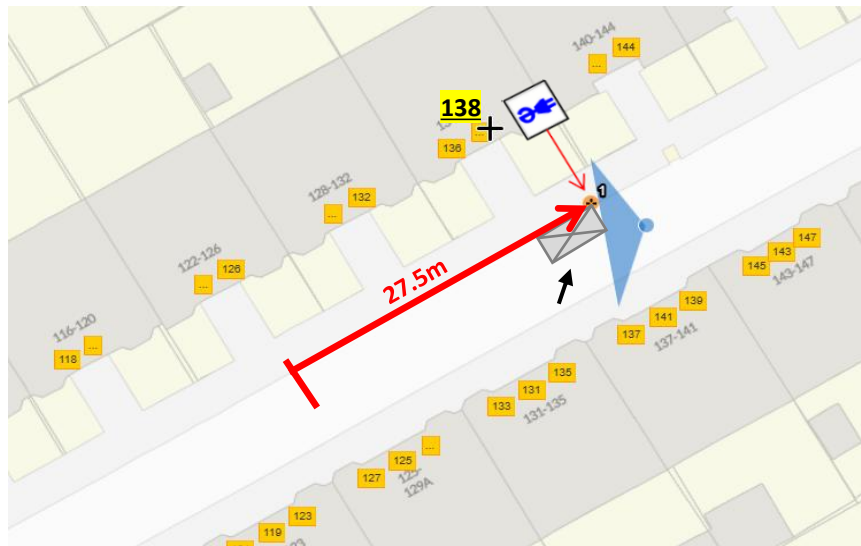


Foto 2



Omschrijving locatievoorstel 27,5m vanaf referentielijn (5 vakken vanaf invalidevak voor nr 122) + 30cm vanaf trottoirband met het scherm naar de straat toe

Aan te leggen laadvakken 1 vak
Borden E80 + onderborden
Venstertijden ja



Straat Cornelis Jolstraat
Huisnummer 4
Huisnummer toevoeging
Postcode 2584 ER
Stad Den Haag
Latitude 52,104
Longitude 4,28546
Aanvraagtype Strategisch
GDH-nummer GDH5586

Foto 1

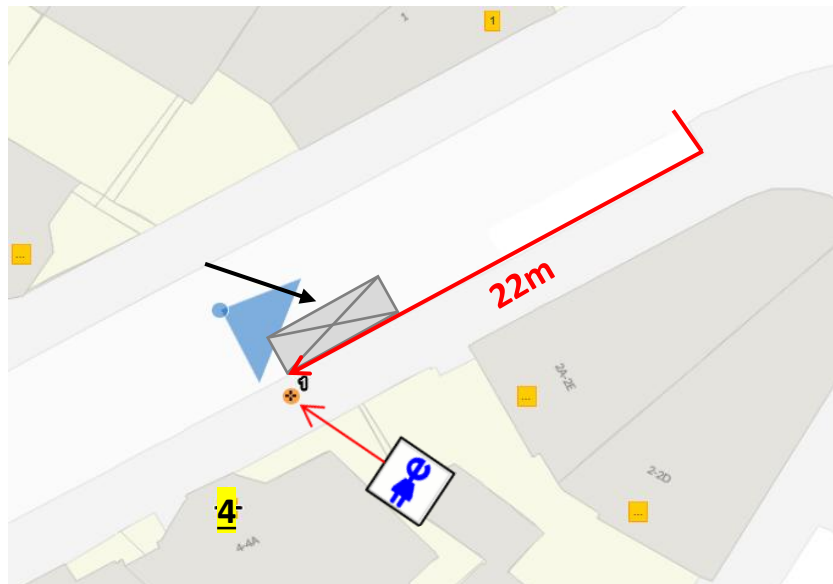


Foto 2



Omschrijving locatievoorstel 22m vanaf referentielijn(begin parkeervak) + 30cm vanaf trottoirband + in lijn met parkeerautomat
Aan te leggen laadvakken 1 vak
Borden E80 + onderborden
Venstertijden Ja



Straat Rusthoekstraat 38
Huisnummer 38
Huisnummer toevoeging
Postcode 2584 CV
Stad Den Haag
Latitude 52,10161
Longitude 4,28157
Aanvraagtype Strategisch
GDH-nummer GDH5587

Foto 1

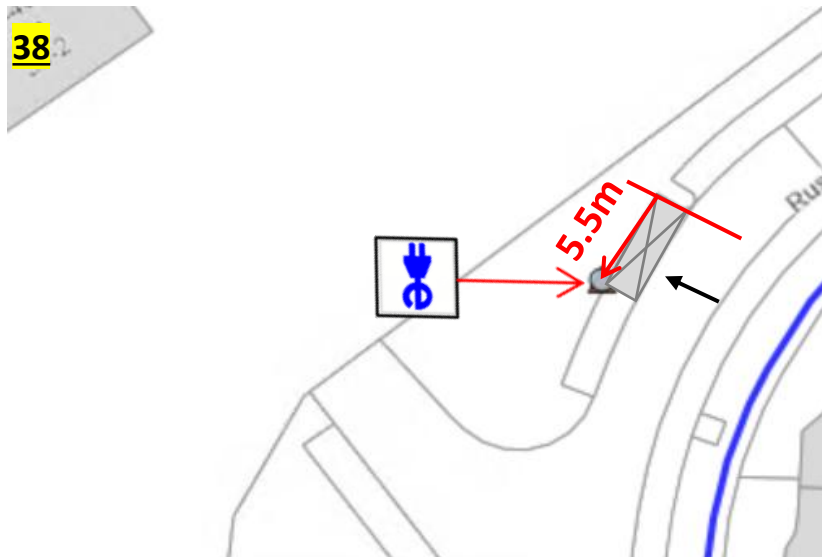


Foto 2



Omschrijving locatievoorstel 5,5m vanaf referentielijn + 30cm vanaf trottoirband

Aan te leggen laadvakken 1 vak
Borden E80 + onderborden
Venstertijden Nee



Straat Loggerstraat
Huisnummer 52
Huisnummer toevoeging
Postcode 2584 HA
Stad Den Haag
Latitude 52,10515
Longitude 4,28041
Aanvraagtype Strategisch
GDH-nummer GDH5589

Foto 1

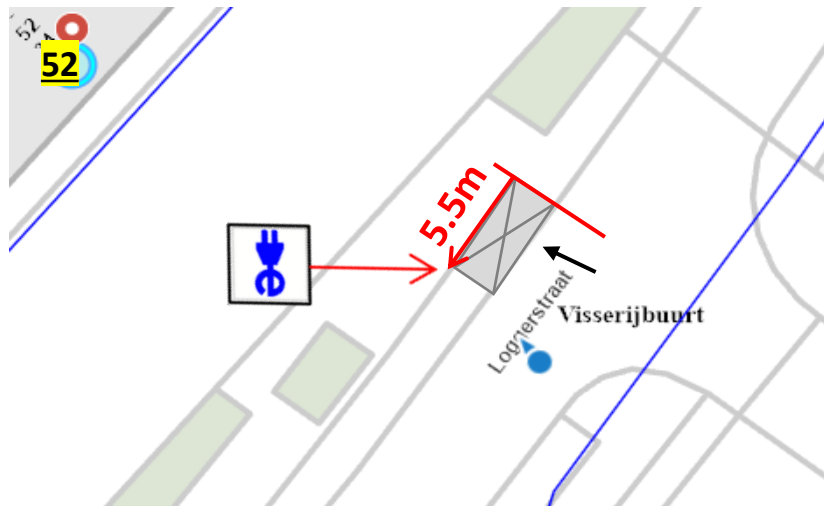


Foto 2



Omschrijving locatievoorstel 5,5m vanaf referentielijn + 30cm vanaf trottoirband

Aan te leggen laadvakken 1 vak
Borden E80 + onderborden
Venstertijden Ja



Straat	Fuutlaan
Huisnummer	2
Huisnummer toevoeging	
Postcode	2566 SC
Stad	Den Haag
Latitude	52,07788
Longitude	4,24831
Aanvraagtype	Strategisch
GDH-nummer	GDH5590

Foto 1

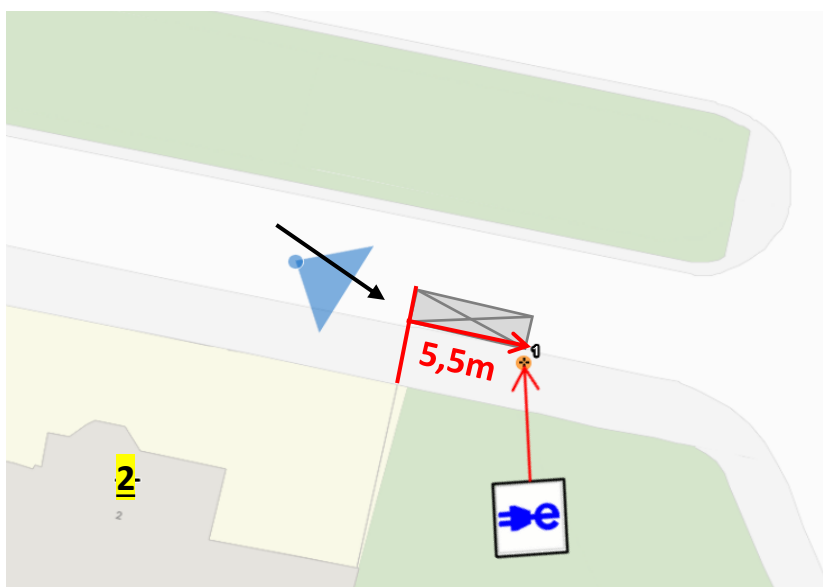
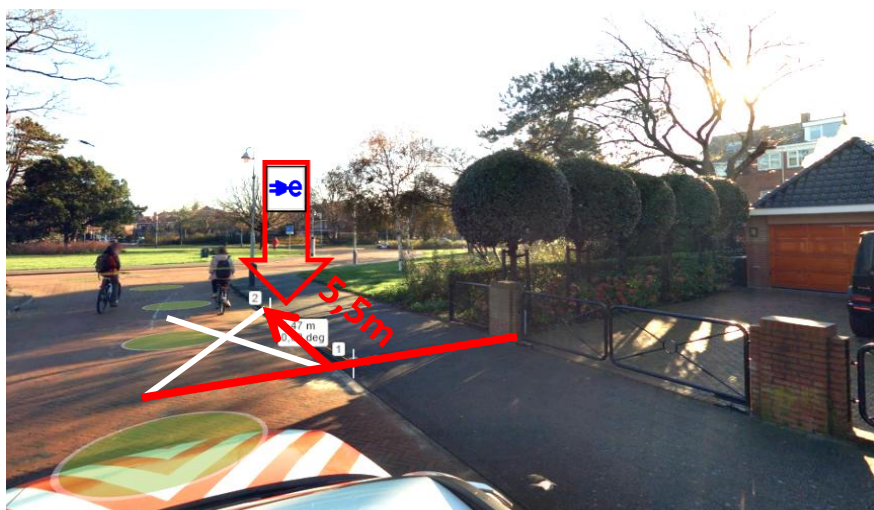


Foto 2



Omschrijving locatievoorstel 5,5m vanaf referentielijn (inrit) + 30cm vanaf trottoirband in lijn met lichtmast

Aan te leggen laadvakken	1 vak
Borden	E80 + onderborden
Venstertijden	Nee



Straat Wildhoeflaan
Huisnummer 8
Huisnummer toevoeging
Postcode 2566 RT
Stad Den Haag
Latitude 52,07699
Longitude 4,25005
Aanvraagtype Strategisch
GDH-nummer GDH5591

Foto 1

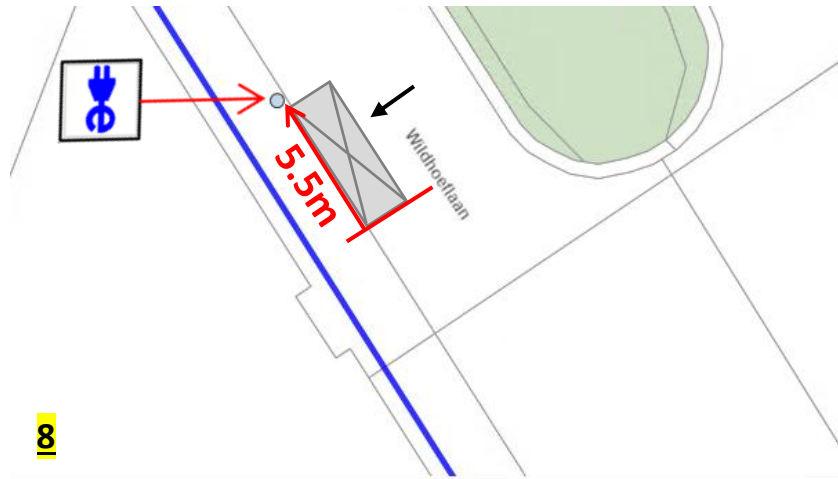
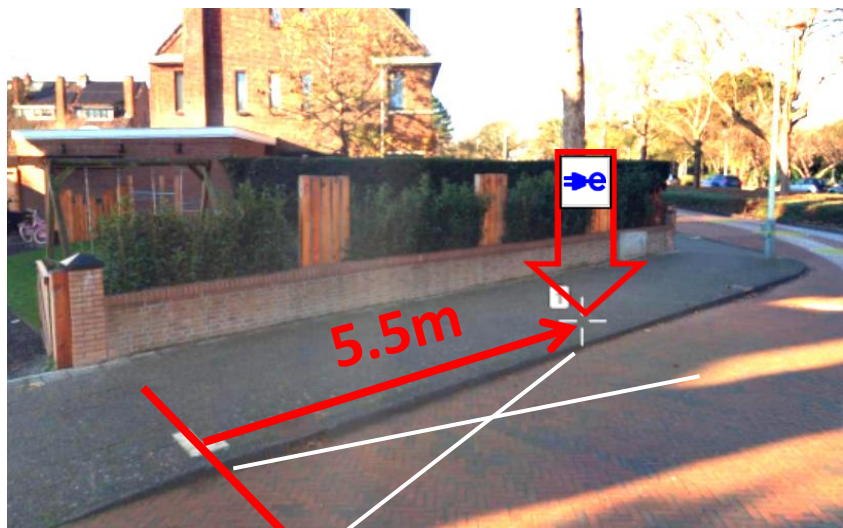


Foto 2



Omschrijving locatievoorstel 5,5m vanaf referentielijn + 30cm vanaf trottoirband

Aan te leggen laadvakken 1 vak
Borden E80 + onderborden
Venstertijden Nee



Straat Houtrustlaan
Huisnummer 40
Huisnummer toevoeging
Postcode 2566ZV
Stad Den Haag
Latitude 52,08579
Longitude 4,26492
Aanvraagtype Strategisch
GDH-nummer GDH5592

Foto 1

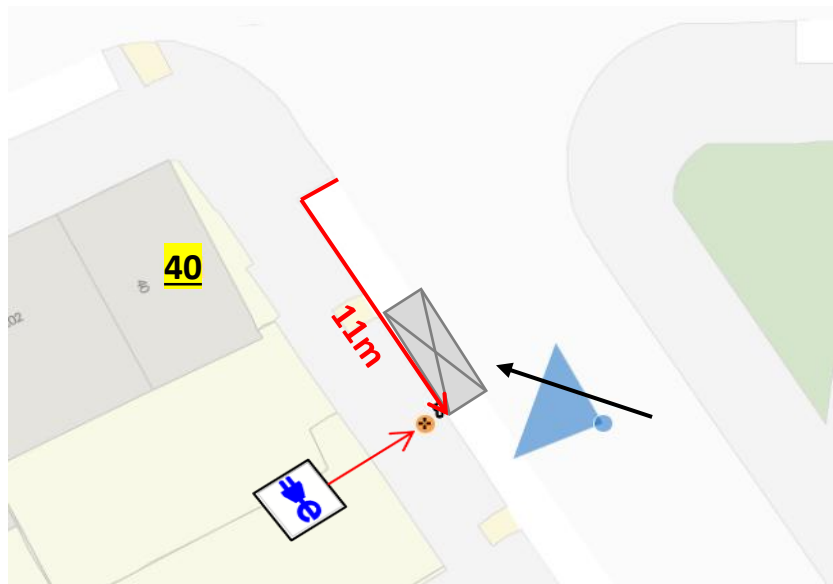


Foto 2



Omschrijving locatievoorstel 11m vanaf referentielijn (begin parkeerstrook) + 30cm vanaf trottoirband

Aan te leggen laadvakken 1 vak
Borden E80 + onderborden
Venstertijden Nee



Straat Prinsessegracht
Huisnummer 19
Huisnummer toevoeging
Postcode 2514 AP
Stad Den Haag
Latitude 52,08402
Longitude 4,31676
Aanvraagtype Strategisch
GDH-nummer GDH5593

Foto 1

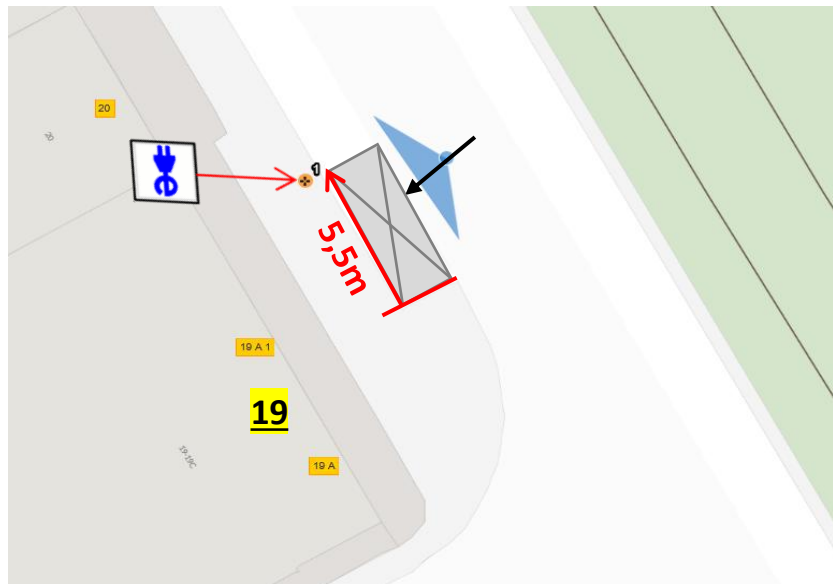
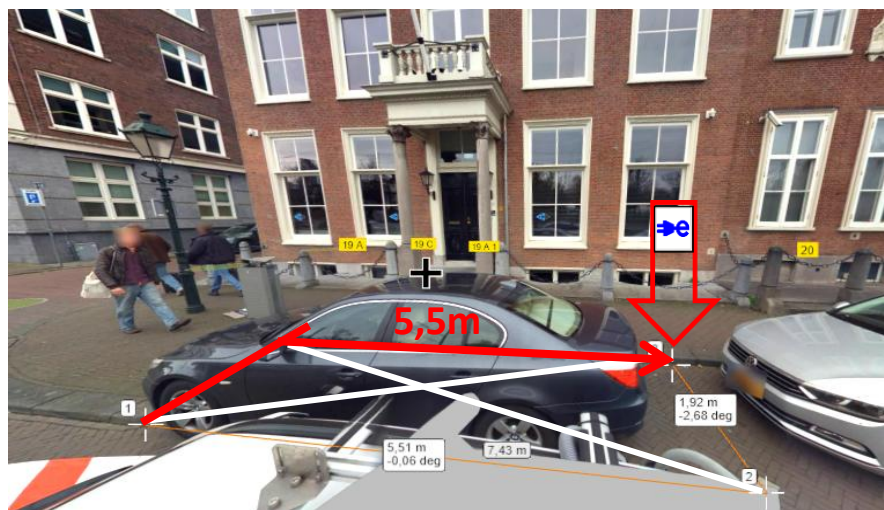


Foto 2



Omschrijving locatievoorstel 5,5m vanaf referentielijn (begin parkeerstrook) + 30cm vanaf trottoirband

Aan te leggen laadvakken 1 vak
Borden E80 + onderborden
Venstertijden Nee



Straat Ruychrocklaan
Huisnummer 32
Huisnummer toevoeging
Postcode 2597 EN
Stad Den Haag
Latitude 52,09737
Longitude 4,31331
Aanvraagtype Strategisch
GDH-nummer GDH5594

Foto 1

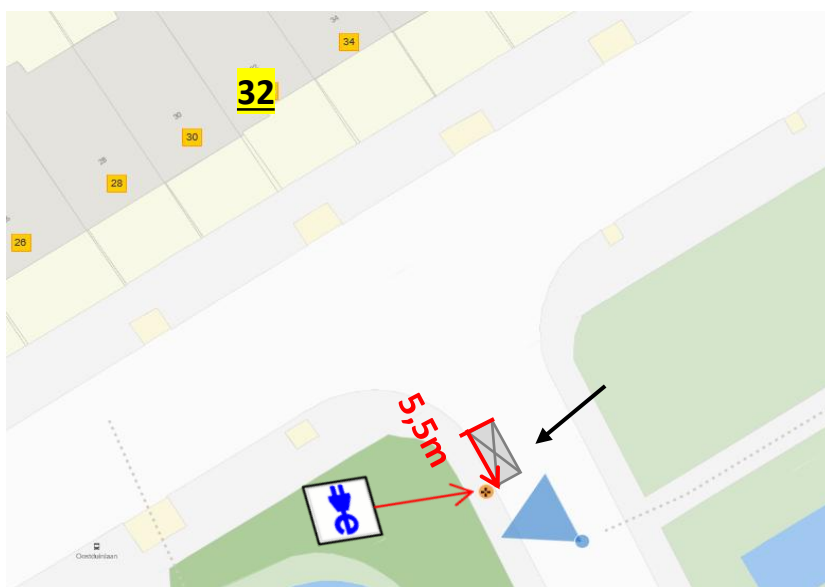
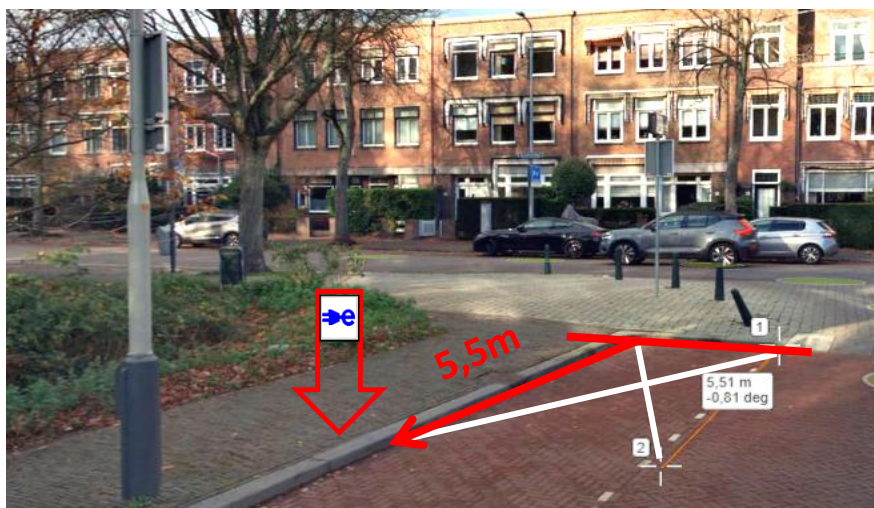


Foto 2



Omschrijving locatievoorstel

tov adres + 5,5m vanaf referentielijn (begin parkeerstrook) + uitgelijnd met lichtmast

Aan te leggen laadvakken

1 vak

Borden

E80 + onderborden

Venstertijden

Nee



Straat Waalsdorperweg
Huisnummer 119
Huisnummer toevoeging
Postcode 2597 HS
Stad Den Haag
Latitude 52,10239
Longitude 4,3147
Aanvraagtype Strategisch
GDH-nummer GDH5596

Foto 1

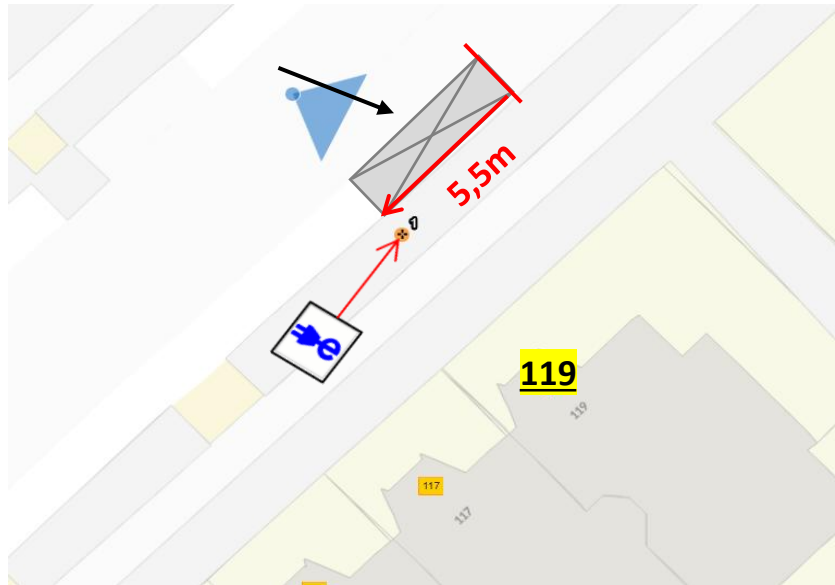


Foto 2



Omschrijving locatievoorstel 5,5m vanaf referentielijn (begin uitrit) + 30cm vanaf trottoirband + scherm naar de weg gericht
Aan te leggen laadvakken 1 vak
Borden E80 + onderborden
Venstertijden Nee



Straat Burnierstraat
Huisnummer 22
Huisnummer toevoeging
Postcode 2596 HW
Stad Den Haag
Latitude 52,09452
Longitude 4,3104
Aanvraagtype Strategisch
GDH-nummer GDH5597

Foto 1

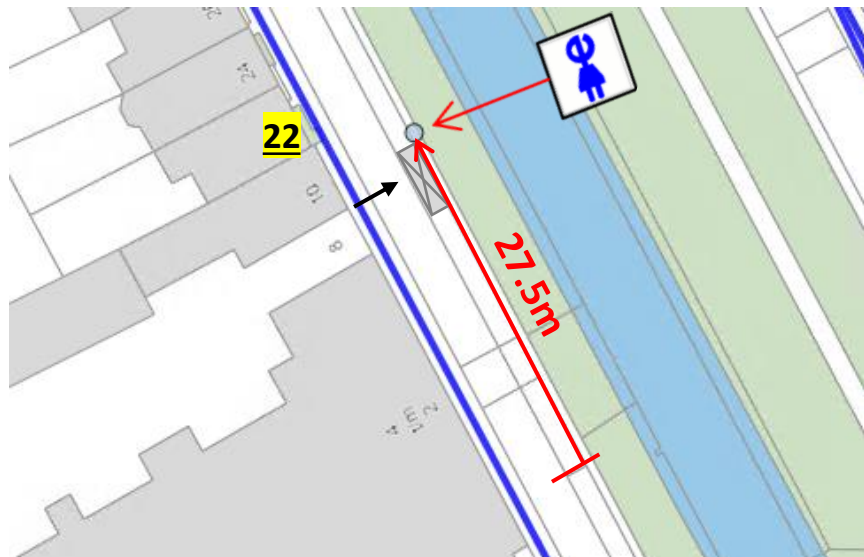


Foto 2



Omschrijving locatievoorstel

27,5m (5 parkeervakken) vanaf referentielijn + 30cm vanaf trottoirband. **hierbij is de referentielijn de lange afgekruipte vak verderop in de straat**

Aan te leggen laadvakken

1 vak

Borden

E80 + onderborden

Venstertijden

Nee



Straat Schoutenstraat
Huisnummer 81
Huisnummer toevoeging
Postcode 2596 SK
Stad Den Haag
Latitude 52,09949
Longitude 4,32201
Aanvraagtype Strategisch
GDH-nummer GDH5598

Foto 1

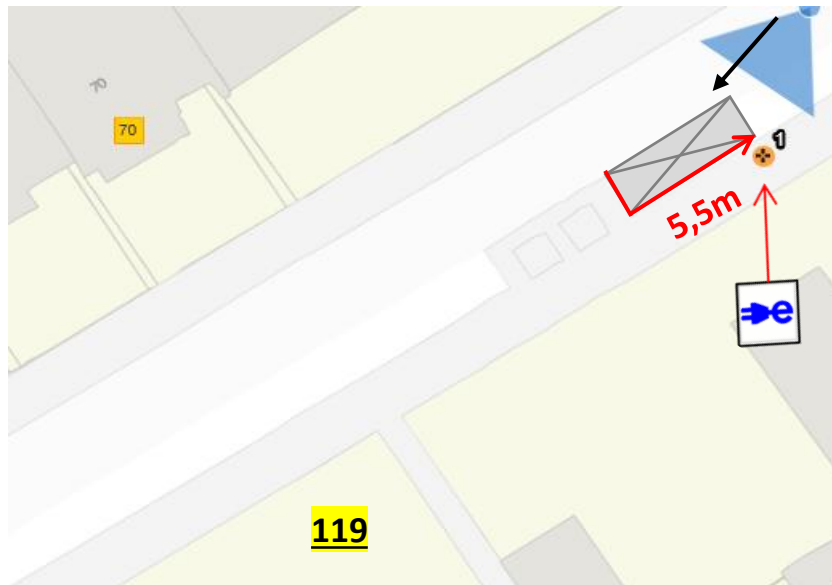


Foto 2



Omschrijving locatievoorstel 5,5m vanaf referentielijn (Orac's) + 15cm vanaf trottoirband

Aan te leggen laadvakken 1 vak
Borden E80 + onderborden
Venstertijden Ja



Straat Van Maudricstraat
Huisnummer 4
Huisnummer toevoeging
Postcode 2597 PP
Stad Den Haag
Latitude 52,09897
Longitude 4,31153
Aanvraagtype Strategisch
GDH-nummer GDH5599

Foto 1

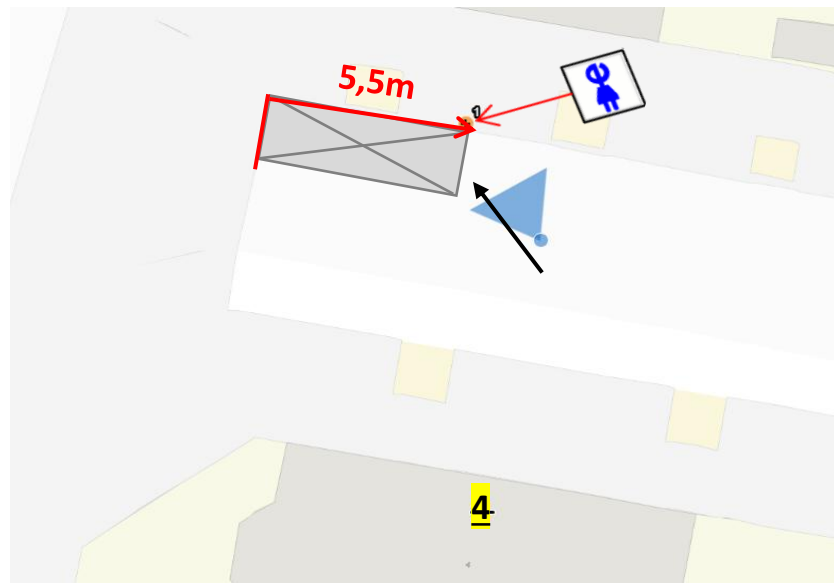


Foto 2



Omschrijving locatievoorstel 5,5m vanaf referentielijn (begin parkeerstrook) +30cm vanaf trottoirband + circa 2,5m van de boomstam

Aan te leggen laadvakken

1 vak

Borden

E80 + onderborden

Venstertijden

Nee



Straat Dedelstraat
Huisnummer 1
Huisnummer toevoeging
Postcode 2596 RA
Stad Den Haag
Latitude 52,09524
Longitude 4,31051
Aanvraagtype Strategisch
GDH-nummer GDH5600

Foto 1

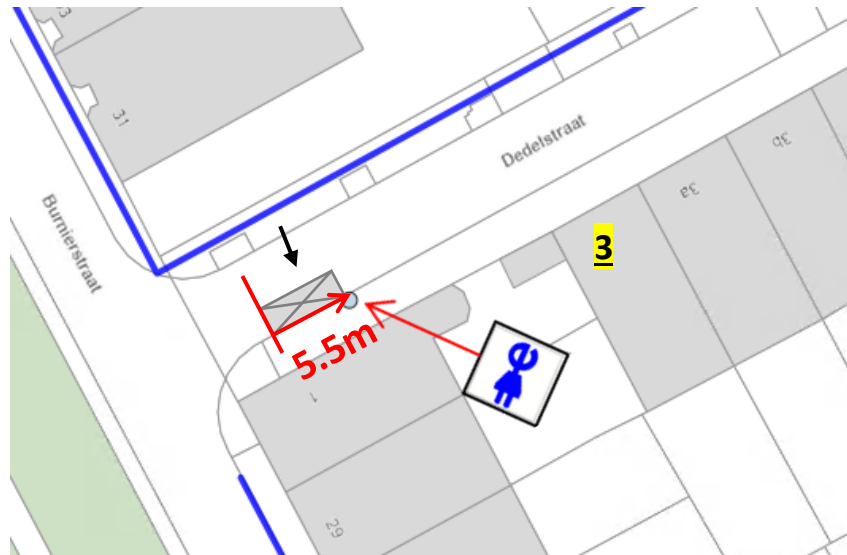


Foto 2



Omschrijving locatievoorstel 5,5m vanaf referentielijn (rioolkolk) + 30cm vanaf trottoirband

Aan te leggen laadvakken 1 vak
Borden E80 + onderborden
Venstertijden Nee



Straat Van Hogenhoucklaan
Huisnummer 84
Huisnummer toevoeging
Postcode 2596 TH
Stad Den Haag
Latitude 52,0998
Longitude 4,31646
Aanvraagtype Strategisch
GDH-nummer GDH5601

Foto 1

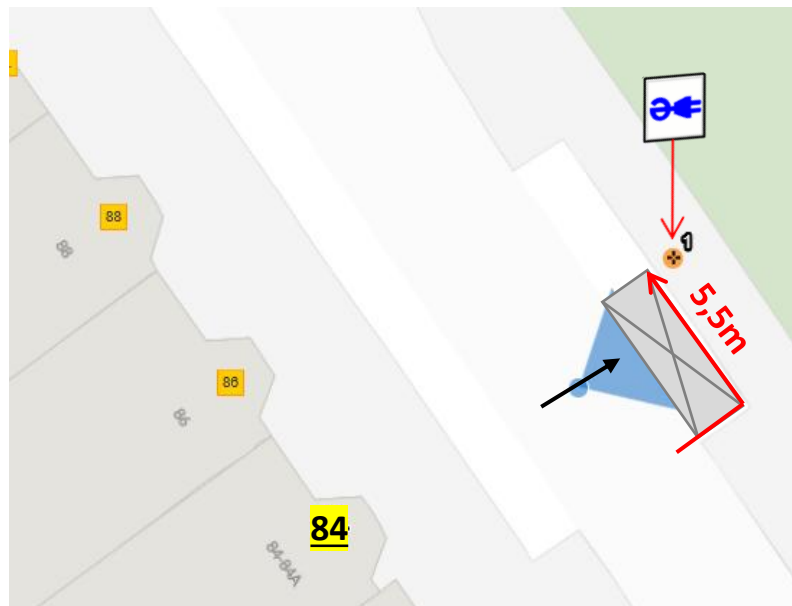
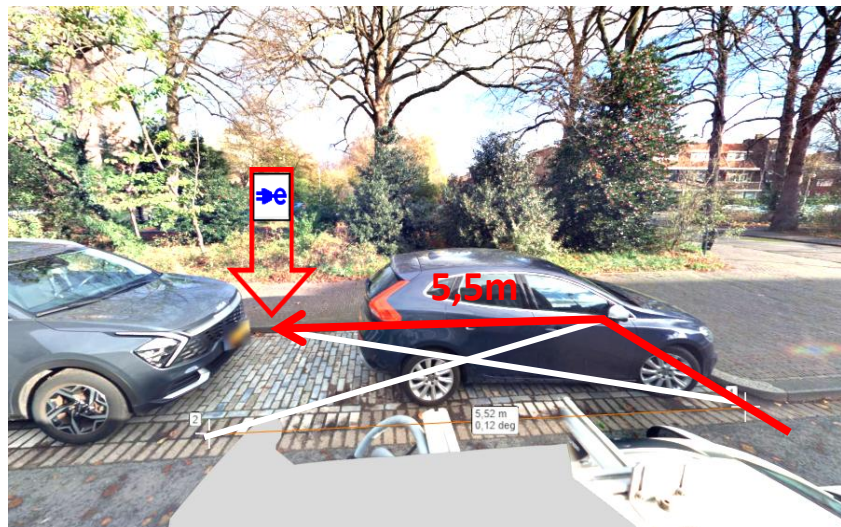


Foto 2



Omschrijving locatievoorstel 5,5m vanaf referentielijn (begin parkeerstrook) +30cm vanaf trottoirband. **Let op! Na 1 juli wordt de straat heringericht. Deze opdracht on-hold tot na afronding van herinrichting**

Aan te leggen laadvakken 1 vak
Borden E80 + onderborden
Venstertijden Ja



Straat Stephanus Cousijnstraat
Huisnummer 5
Huisnummer toevoeging
Postcode 2551 JB
Stad Den Haag
Latitude 52,05566
Longitude 4,23294
Aanvraagtype Strategisch
GDH-nummer GDH5603

Foto 1

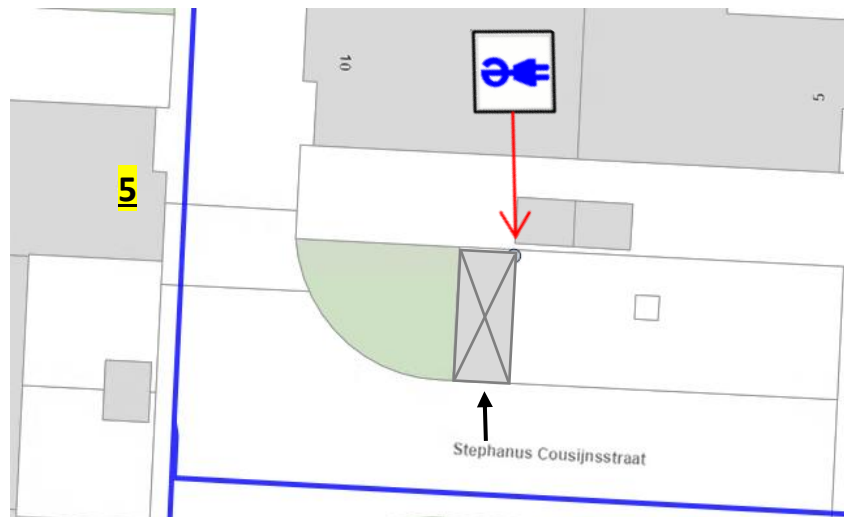
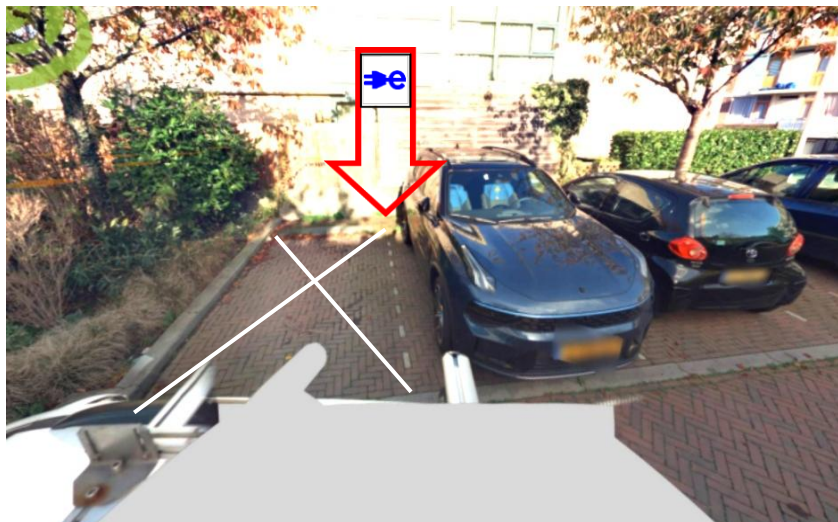


Foto 2



Omschrijving locatievoorstel

tussen 1e en 2e parkeervak + 30cm achter varkensruggen met het scherm naar de weg toe

Aan te leggen laadvakken

1 vak

Borden

E80 + onderborden

Venstertijden

Ja



Straat Stiemensvaart
Huisnummer 106
Huisnummer toevoeging
Postcode 2497 ZH
Stad Den Haag
Latitude 52,03552
Longitude 4,37039
Aanvraagtype Strategisch
GDH-nummer GDH5604

Foto 1

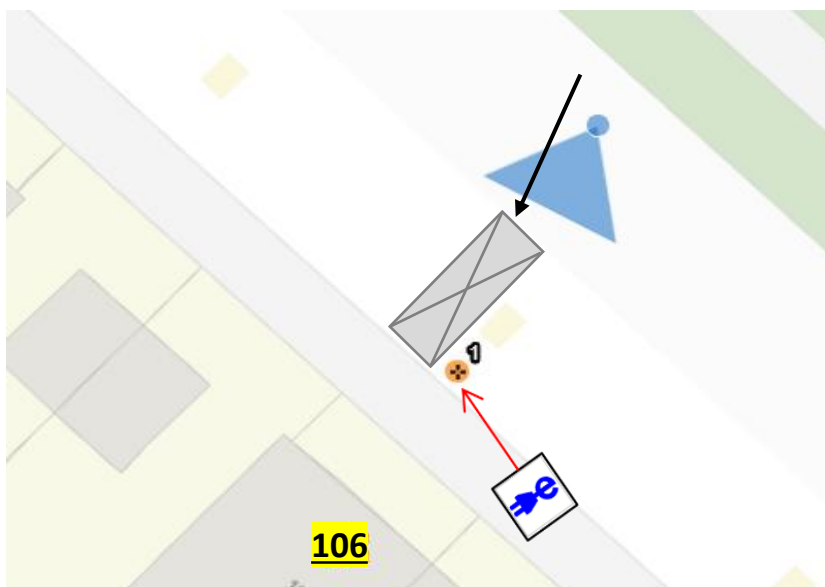
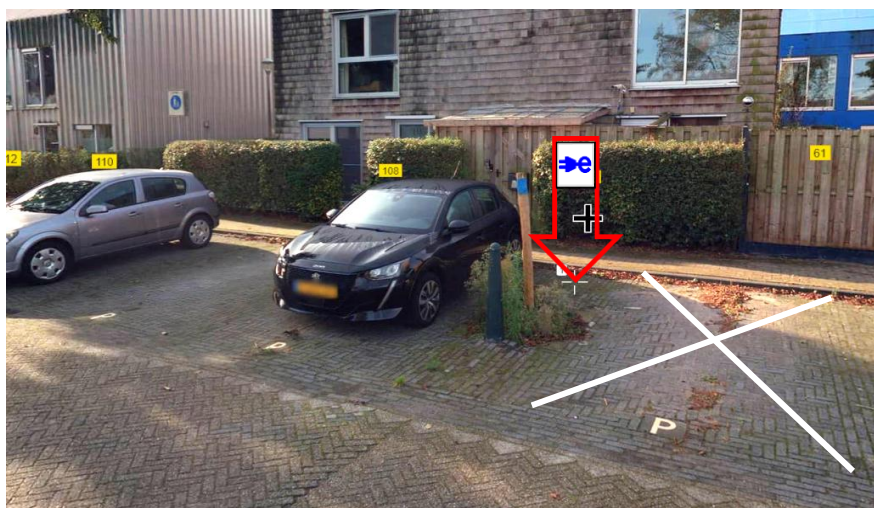


Foto 2



Omschrijving locatievoorstel 30cm voor de trottoirband + tussen de parkeervakken achter de boom

Aan te leggen laadvakken 1 vak
Borden E80 + onderborden
Venstertijden Nee



Straat Rijswijkse Landingslaan
Huisnummer 202
Huisnummer toevoeging
Postcode 2497 TD
Stad Den Haag
Latitude 52,03476
Longitude 4,36345
Aanvraagtype Strategisch
GDH-nummer GDH5605

Foto 1

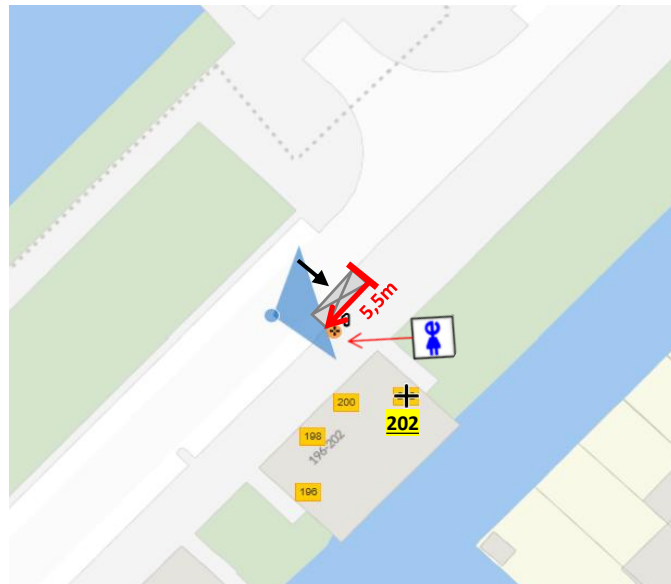
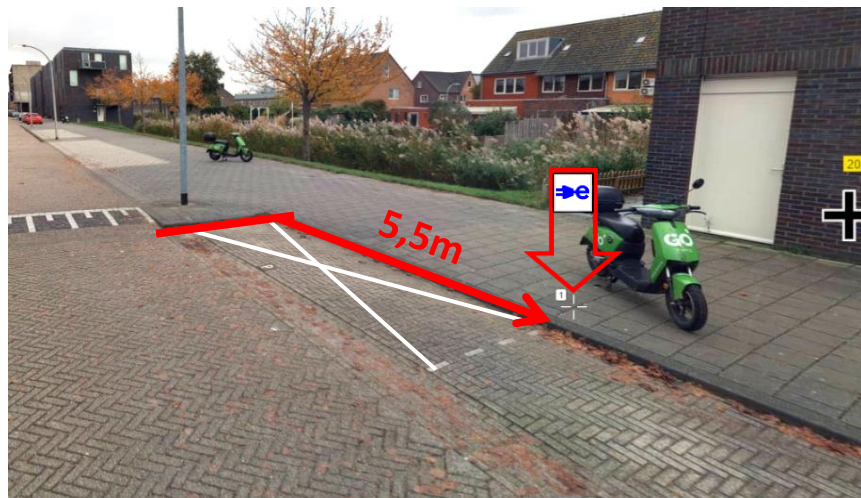


Foto 2



Omschrijving locatievoorstel 5,5m vanaf referentielijn (begin parkeervak) + 30cm vanaf trottoirband met het scherm naar de straat toe

Aan te leggen laadvakken 1 vak
Borden E80 + onderborden
Venstertijden nee



Straat Van Campenvaart
Huisnummer 85
Huisnummer toevoeging
Postcode 2497 ZC
Stad Den Haag
Latitude 52,03437
Longitude 4,36961
Aanvraagtype Strategisch
GDH-nummer GDH5606

Foto 1

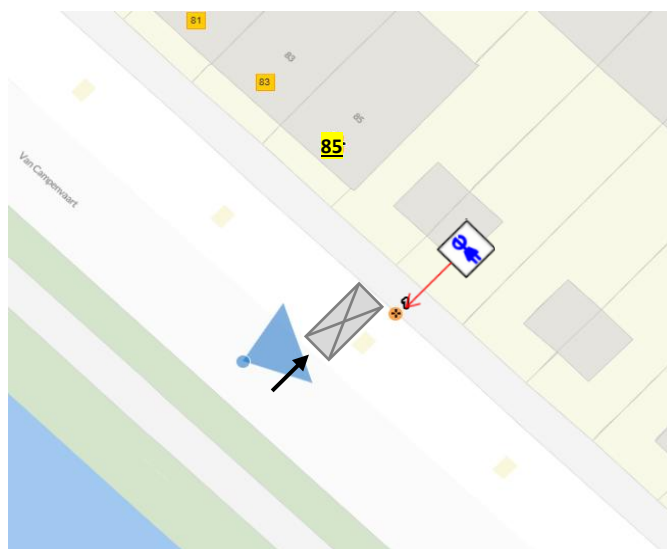
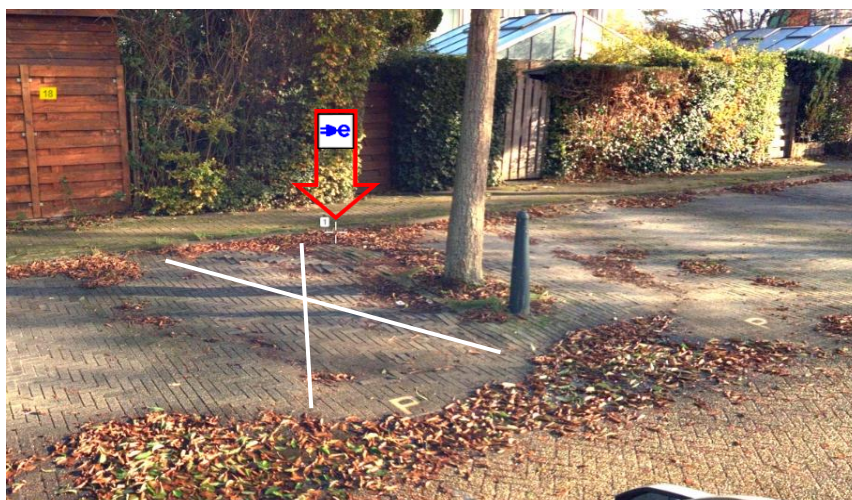


Foto 2



Omschrijving locatievoorstel Tussen 1ste en 2de parkeervak + achter boomspiegel voor trottoirband met scherm naar de straat toe

Aan te leggen laadvakken 1 vak
Borden E80 + onderborden
Venstertijden nee

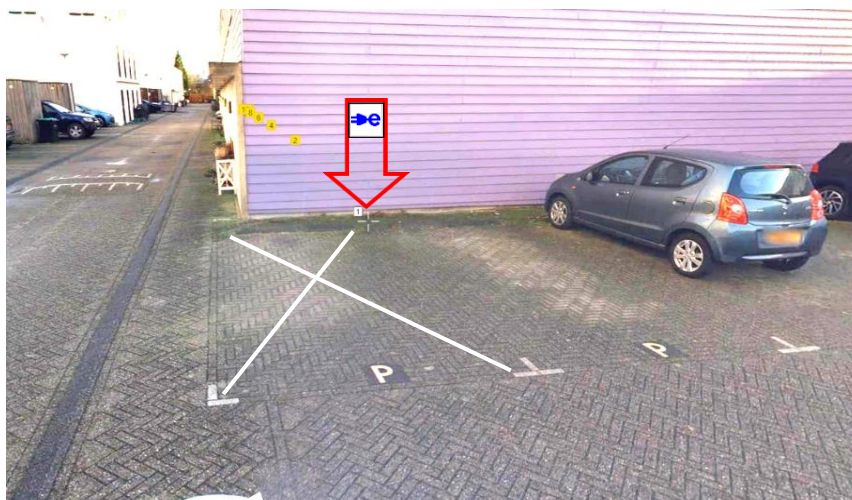


Straat Van Duijnwater
Huisnummer 11
Huisnummer toevoeging
Postcode 2497 ZN
Stad Den Haag
Latitude 52,03701
Longitude 4,37236
Aanvraagtype Strategisch
GDH-nummer GDH5607

Foto 1



Foto 2



Omschrijving locatievoorstel Tussen 1ste en 2de parkeervak + 30cm achter stootband (varkensrug)

Aan te leggen laadvakken 1 vak
Borden E80 + onderborden
Venstertijden nee



Straat Van der Wolfwater
Huisnummer 11
Huisnummer toevoeging
Postcode 2497 ZZ
Stad Den Haag
Latitude 52,03602
Longitude 4,3741
Aanvraagtype Strategisch
GDH-nummer GDH5608

Foto 1

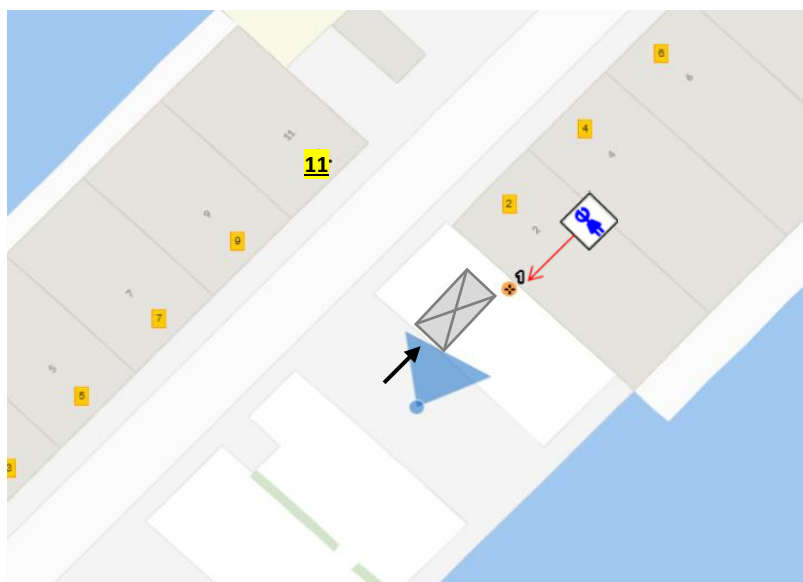


Foto 2



Omschrijving locatievoorstel Tussen 1ste en 2de parkeervak (naast invalidevak) + 30cm achter stootband (varkensrug)
Aan te leggen laadvakken 1 vak
Borden E80 + onderborden
Venstertijden nee



Straat Koxwater
Huisnummer 2
Huisnummer toevoeging
Postcode 2497 XW
Stad Den Haag
Latitude 52,03667
Longitude 4,36819
Aanvraagtype Strategisch
GDH-nummer GDH5609

Foto 1

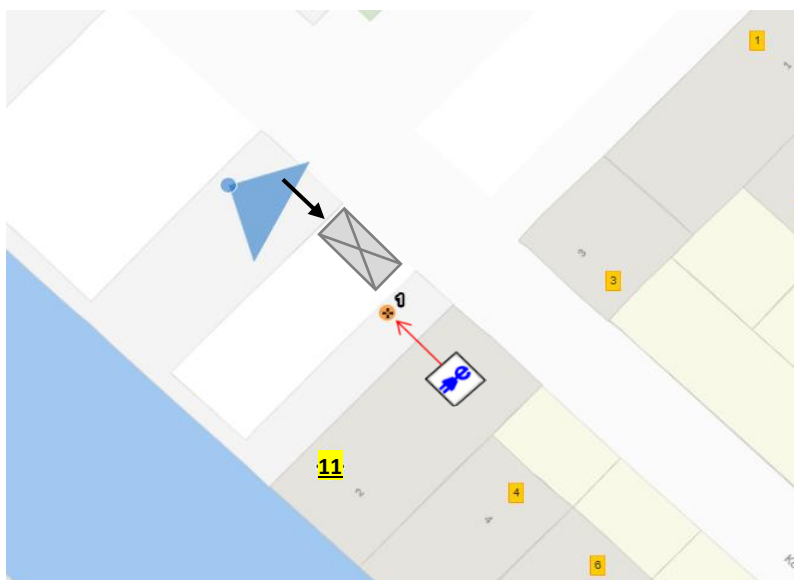
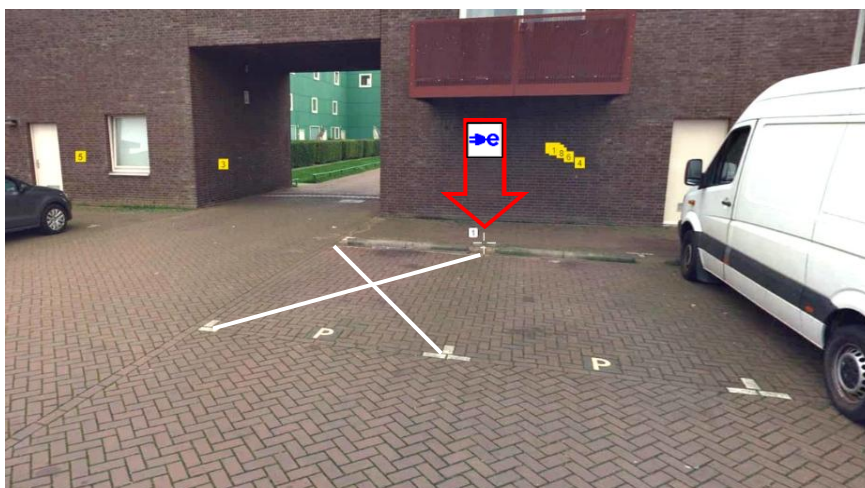


Foto 2



Omschrijving locatievoorstel Tussen 1ste en 2de parkeervak + 30cm achter stootband (varkensrug)

Aan te leggen laadvakken 1 vak
Borden E80 + onderborden
Venstertijden nee



Straat Zeestraat
Huisnummer 100
Huisnummer toevoeging (2e paal) t.o.v.
Postcode 2518 AD
Stad Den Haag
Latitude 52,0867
Longitude 4,30105
Aanvraagtype Strategisch
GDH-nummer GDH5610

Foto 1

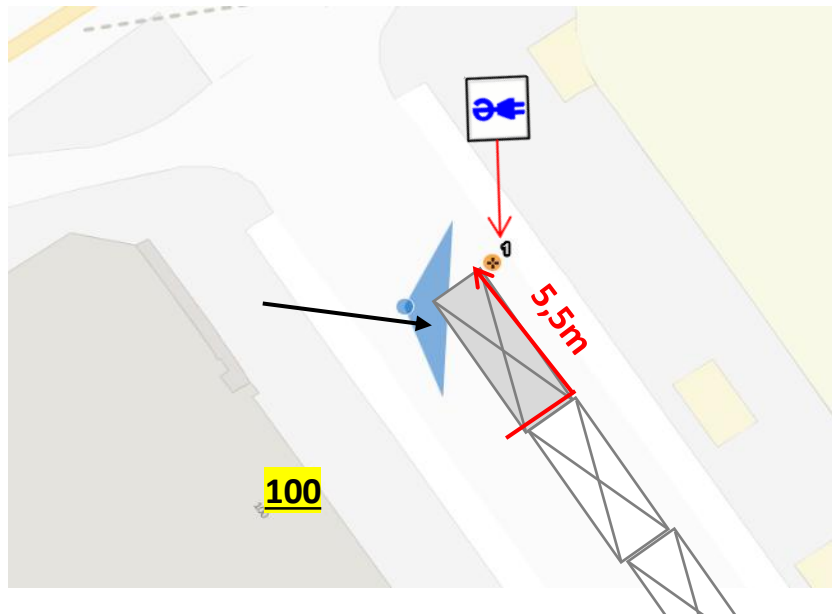
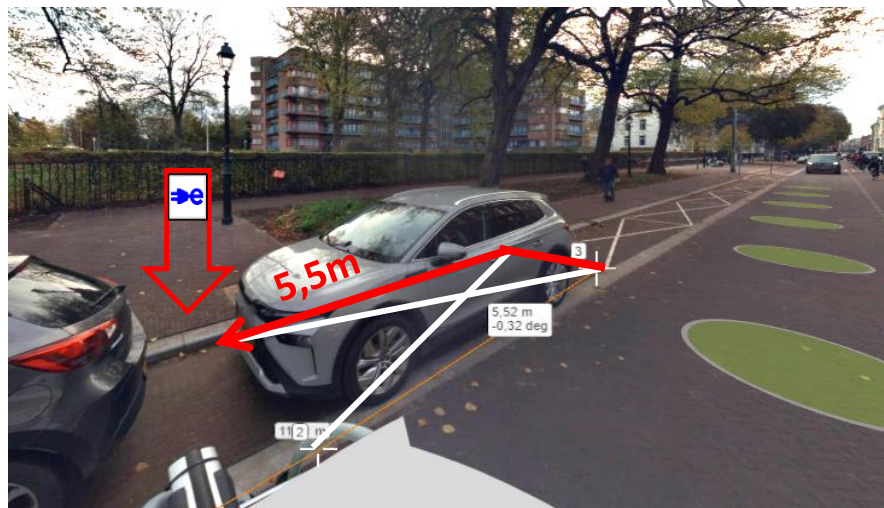


Foto 2



Omschrijving locatievoorstel 5,5m vanaf referentielijn (laatste afgekruipte vak) +30cm vanaf trottoirband

Aan te leggen laadvakken 1 vak
Borden E80 + onderborden
Venstertijden Nee



Straat Steenzicht
Huisnummer 57
Huisnummer toevoeging
Postcode 2543 AA
Stad Den Haag
Latitude 52,04462
Longitude 4,2638
Aanvraagtype Strategisch
GDH-nummer GDH5611

Foto 1

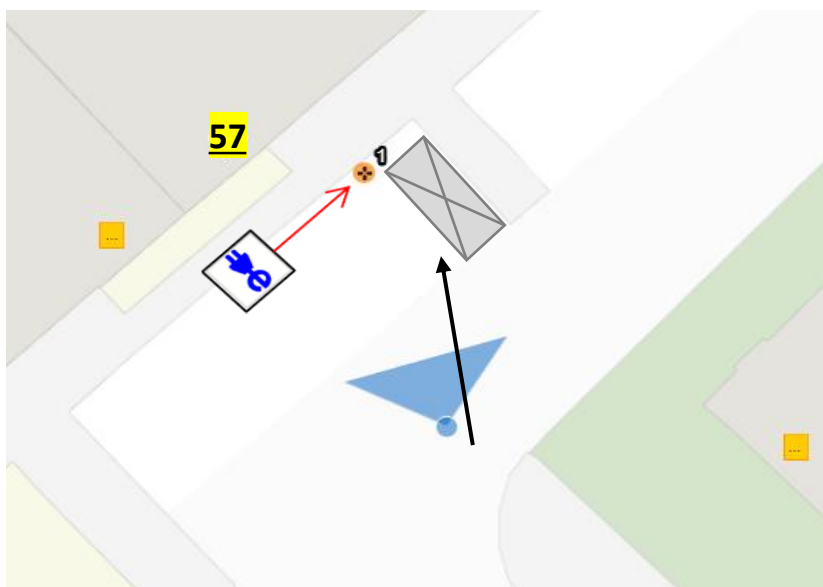


Foto 2



Omschrijving locatievoorstel Tussen 3e en 4e parkeervak van links + Achter varkensrug + aanrijdbeveiling

Aan te leggen laadvakken 1 vak
Borden E80 + onderborden
Venstertijden Ja



Straat	Stadzijde
Huisnummer	23
Huisnummer toevoeging	
Postcode	2543 VZ
Stad	Den Haag
Latitude	52,03841
Longitude	4,25665
Aanvraagtype	Strategisch
GDH-nummer	GDH5612

Foto 1

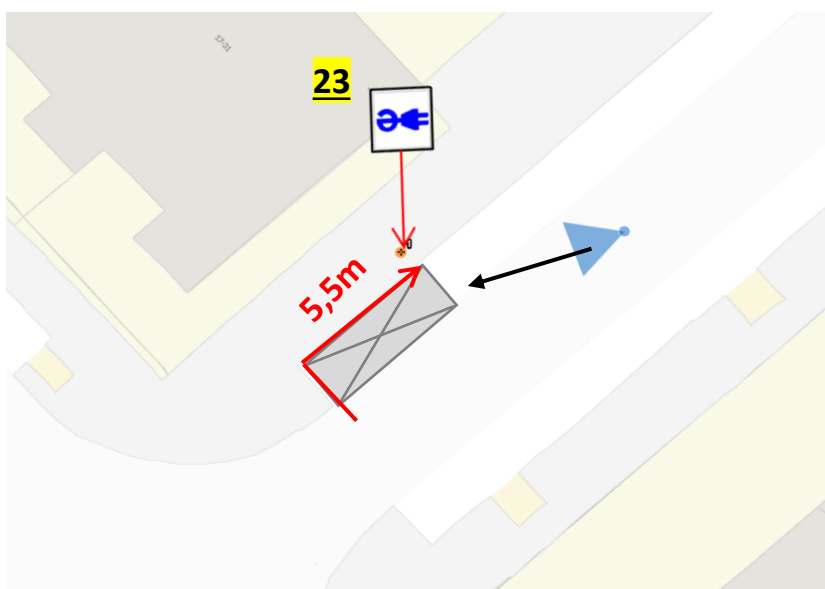
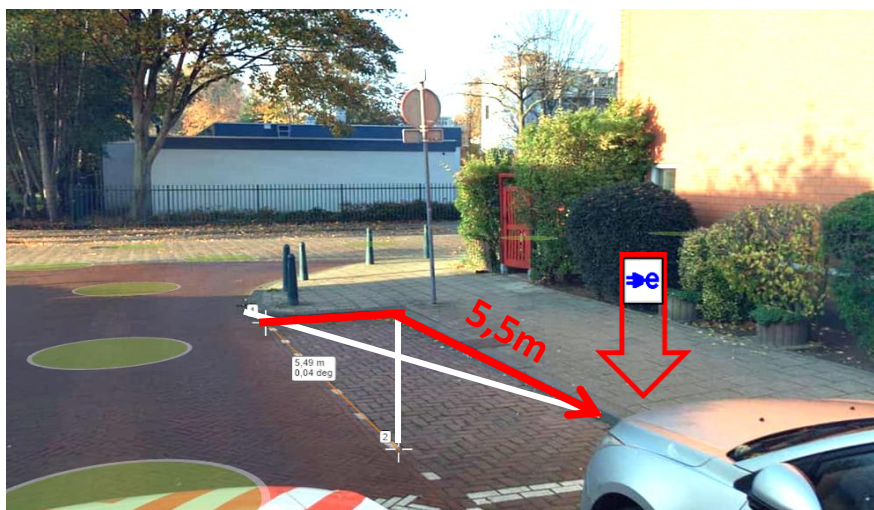


Foto 2



Omschrijving locatievoorstel 5,5m vanaf referentielijn (begin parkeerstrook) +30cm vanaf trottoirband

Aan te leggen laadvakken	1 vak
Borden	E80 + onderborden
Venstertijden	Nee



Straat Wim Sonneveldplein
Huisnummer 57
Huisnummer toevoeging
Postcode 2548 ZH
Stad Den Haag
Latitude 52,01707
Longitude 4,29355
Aanvraagtype Strategisch
GDH-nummer GDH5613

Foto 1

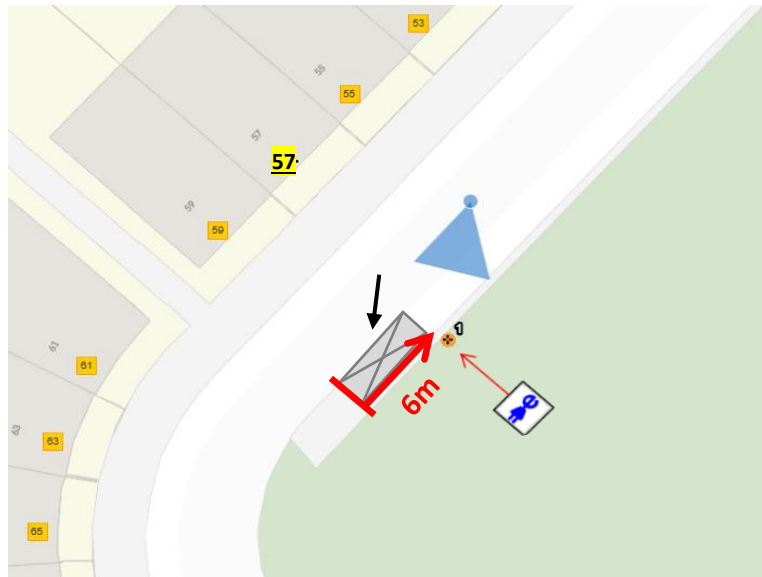


Foto 2



Omschrijving locatievoorstel 6m van referentielijn (eind parkeervak) + in groenstrook tegen opsluitband met het scherm naar de weg toe
Aan te leggen laadvakken 1 vak
Borden E80 + onderborden
Venstertijden nee



Straat Paul Steenbergelaan
Huisnummer 90
Huisnummer toevoeging
Postcode 2548 ZJ
Stad Den Haag
Latitude 52,01749
Longitude 4,29909
Aanvraagtype Strategisch
GDH-nummer GDH5614

Foto 1

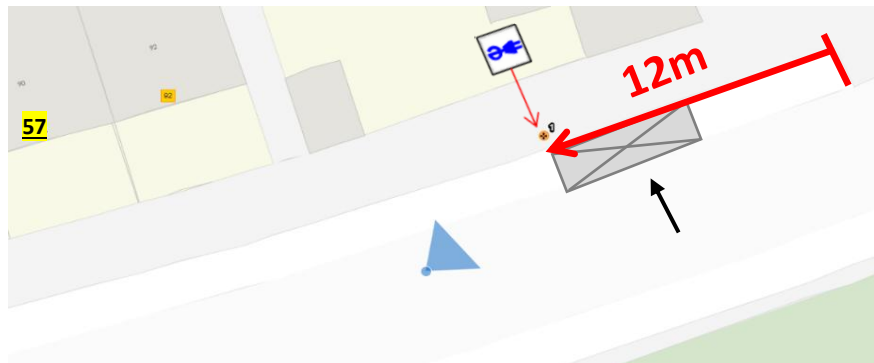


Foto 2



Omschrijving locatievoorstel 12m van referentielijn (eind parkeervak) + 30cm van trottoirband

Aan te leggen laadvakken 1 vak
Borden E80 + onderborden
Venstertijden nee



Straat Londensingel
Huisnummer 110
Huisnummer toevoeging
Postcode 2548 VM
Stad Den Haag
Latitude 52,01916
Longitude 4,29944
Aanvraagtype Strategisch
GDH-nummer GDH5615

Foto 1

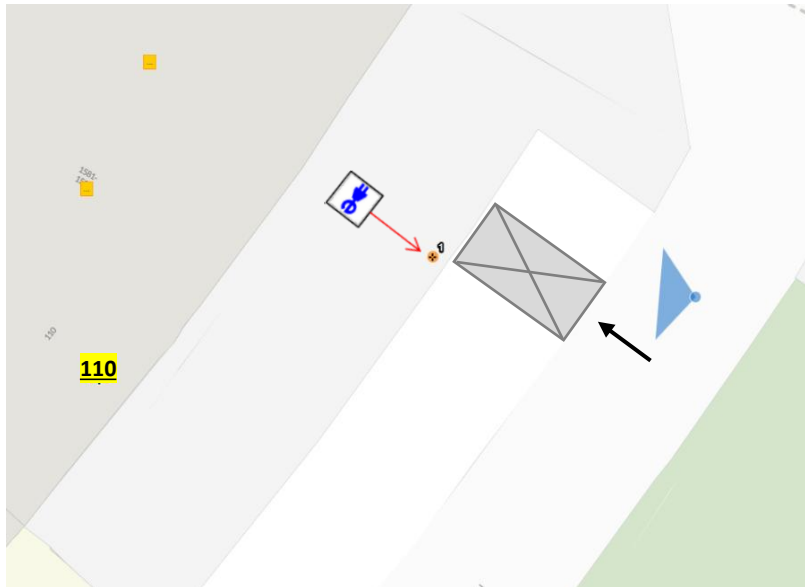
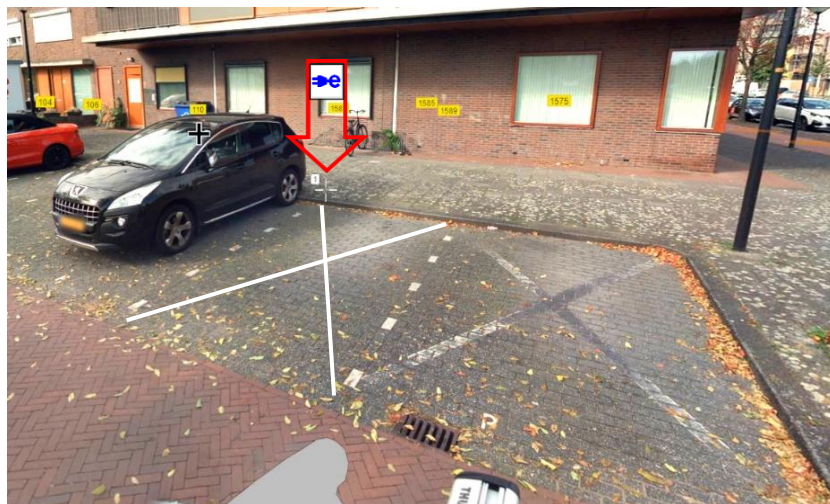


Foto 2



Omschrijving locatievoorstel tussen 2de en 3de parkeervak + 30cm van trottoirband met scherm naar de straat toe

Aan te leggen laadvakken 1 vak

Borden E80 + onderborden

Venstertijden nee



Straat Moskousingel
Huisnummer 8
Huisnummer toevoeging
Postcode 2548 VG
Stad Den Haag
Latitude 52,02062
Longitude 4,30016
Aanvraagtype Strategisch
GDH-nummer GDH5616

Foto 1

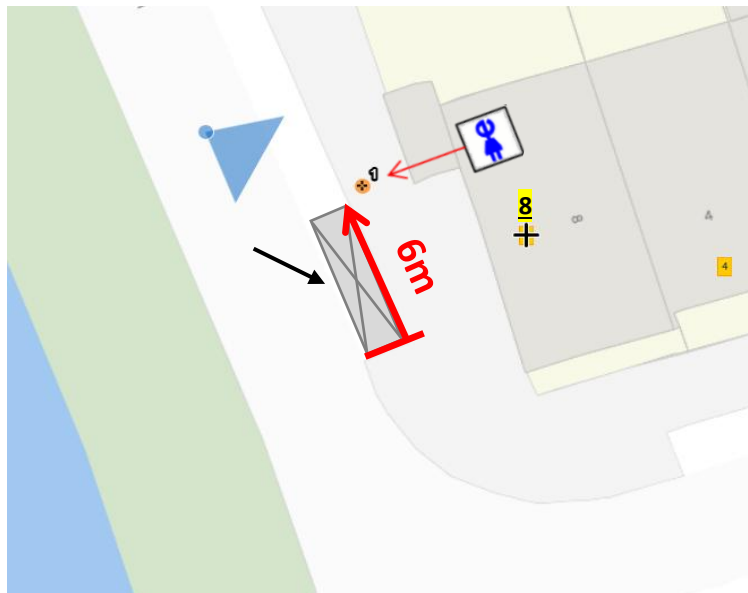
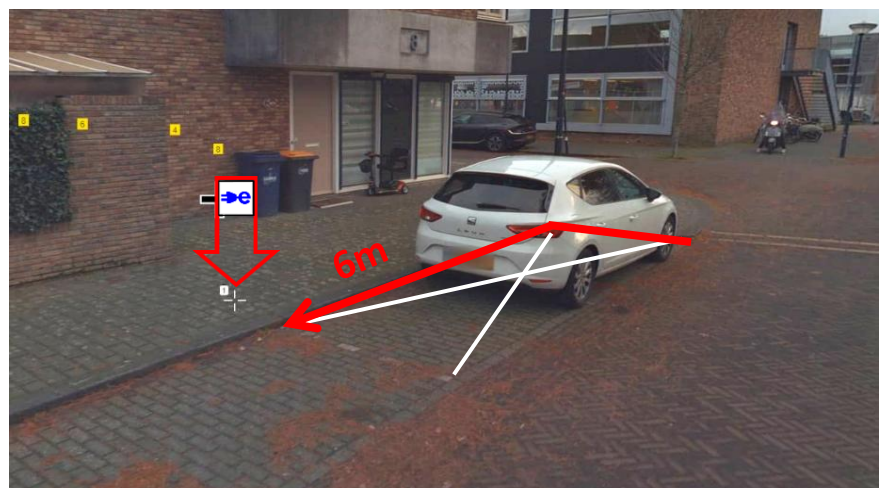


Foto 2



Omschrijving locatievoorstel 6m vanaf referentielijn (eind parkeervak) + 30cm van trottoirband

Aan te leggen laadvakken 1 vak
Borden E80 + onderborden
Venstertijden nee



Straat Mr. P. Droogleever Fortuynweg
Huisnummer 77
Huisnummer toevoeging
Postcode 2533 SP
Stad Den Haag
Latitude 52,05362
Longitude 4,28877
Aanvraagtype Strategisch
GDH-nummer GDH5617

Foto 1

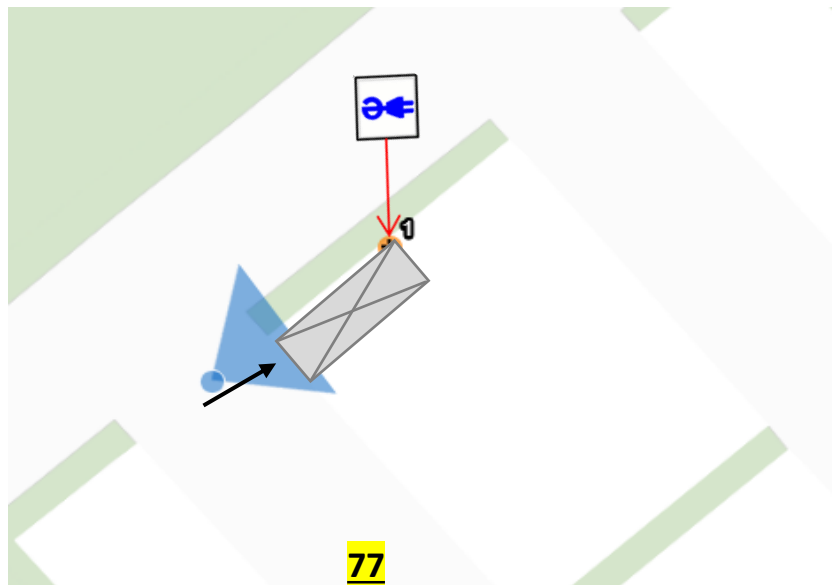


Foto 2



Omschrijving locatievoorstel Tussen de twee buitenste parkeervakken + in het groen + scherm naar het parkeerveld + met aanrijdbeveiliging

Aan te leggen laadvakken 1 vak
Borden E80 + onderborden
Venstertijden Ja



Straat Mr. P. Droogleever Fortuynweg
Huisnummer 77
Huisnummer toevoeging
Postcode 2533 SP
Stad Den Haag
Latitude 52,05353
Longitude 4,28889
Aanvraagtype Strategisch
GDH-nummer GDH5618

Foto 1

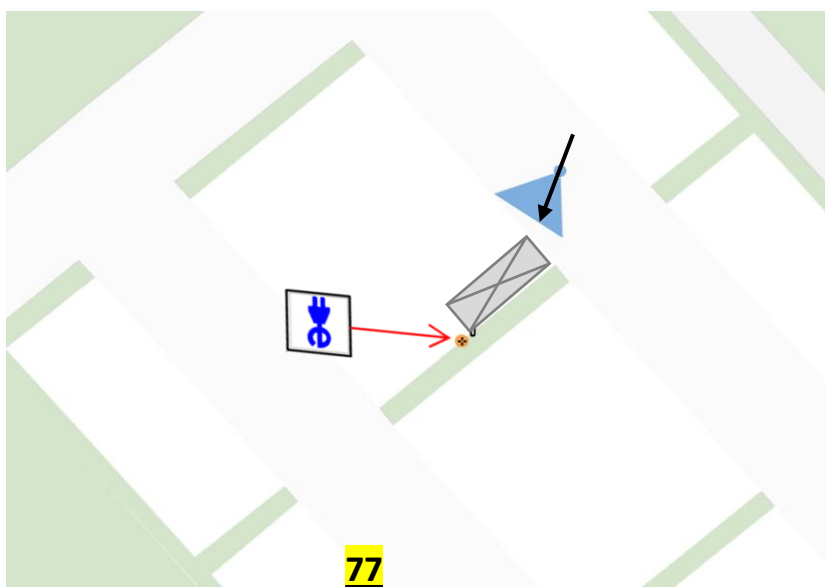
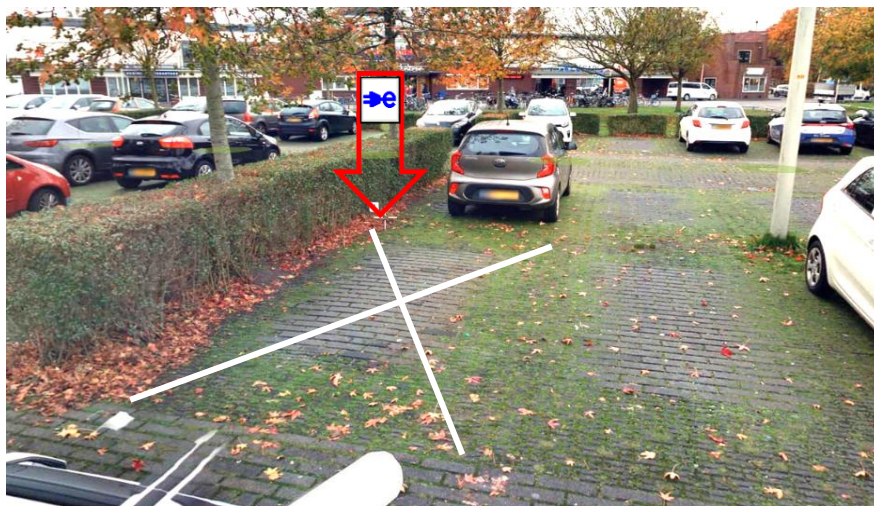


Foto 2



Omschrijving locatievoorstel (2e paal) tussen laatste 2 parkeervakken van parkeerveld + scherm naar de vakken toe + tegen het groen + met aanrijdbeveiliging

Aan te leggen laadvakken 1 vak
Borden E80 + onderborden
Venstertijden Ja



Straat Mr. P. Droogleever Fortuynweg
Huisnummer 77
Huisnummer toevoeging
Postcode 2533 SP
Stad Den Haag
Latitude 52,05396
Longitude 4,28939
Aanvraagtype Strategisch
GDH-nummer GDH5619

Foto 1

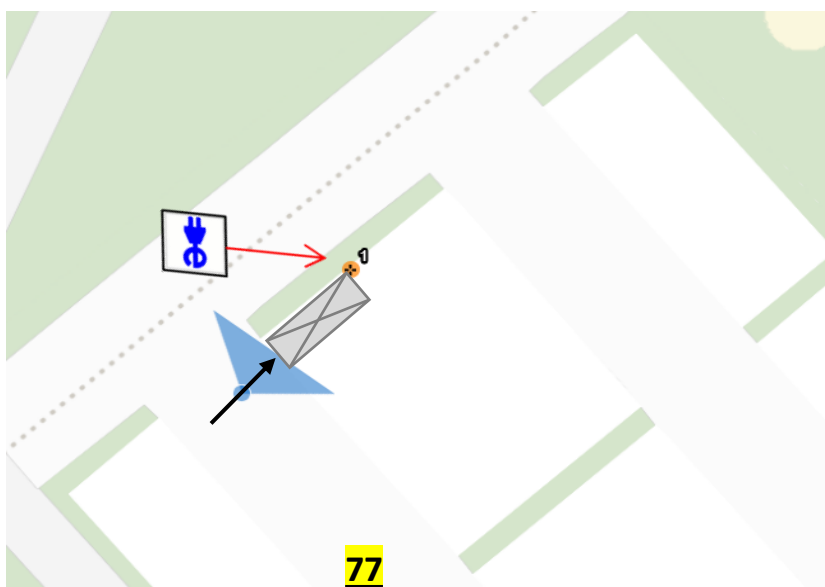
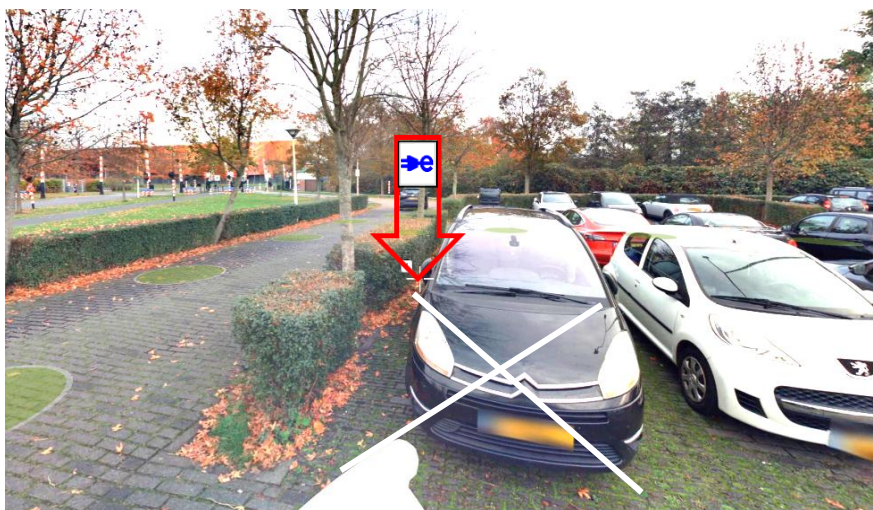


Foto 2



Omschrijving locatievoorstel (3e paal) tussen eerste 2 parkeervakken van parkeerveld + scherm naar de vakken toe + tegen het groen + met aanrijdbeveiliging

Aan te leggen laadvakken 1 vak
Borden E80 + onderborden
Venstertijden Ja



Straat Mr. P. Droogleever Fortuynweg
Huisnummer 77
Huisnummer toevoeging
Postcode 2533 SP
Stad Den Haag
Latitude 52,05387
Longitude 4,28951
Aanvraagtype Strategisch
GDH-nummer GDH5620

Foto 1

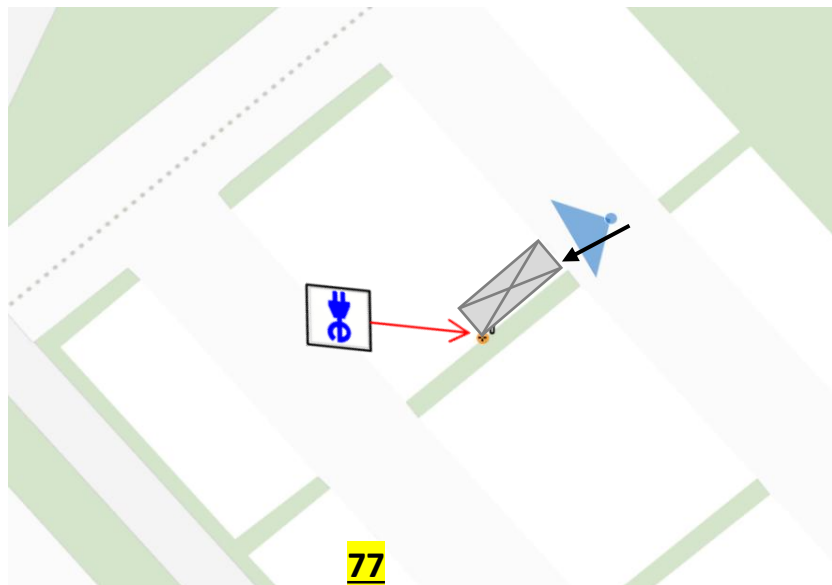


Foto 2



Omschrijving locatievoorstel (4e paal) tussen laatste 2 parkeervakken van parkeerveld + scherm naar de vakken toe + tegen het groen + met aanrijdbeveiliging

Aan te leggen laadvakken 1 vak
Borden E80 + onderborden
Venstertijden Ja



Straat Aprochestraat
Huisnummer 21
Huisnummer toevoeging
Postcode 2511 BV
Stad Den Haag
Latitude 52,0752
Longitude 4,31828
Aanvraagtype Strategisch
GDH-nummer GDH5621

Foto 1

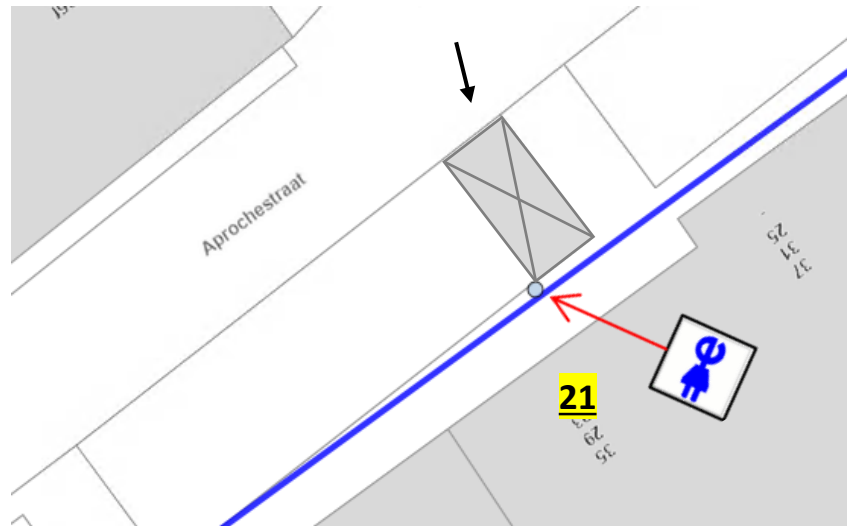


Foto 2



Omschrijving locatievoorstel tussen 1e en 2e parkeervak + 30cm vanaf trottoirband

Aan te leggen laadvakken 1 vak
Borden E80 + onderborden
Venstertijden Ja



Straat J.D. de Koklaan
Huisnummer 37
Huisnummer toevoeging
Postcode 2552 DG
Stad Den Haag
Latitude 52,05094
Longitude 4,24198
Aanvraagtype Strategisch
GDH-nummer GDH5623

Foto 1

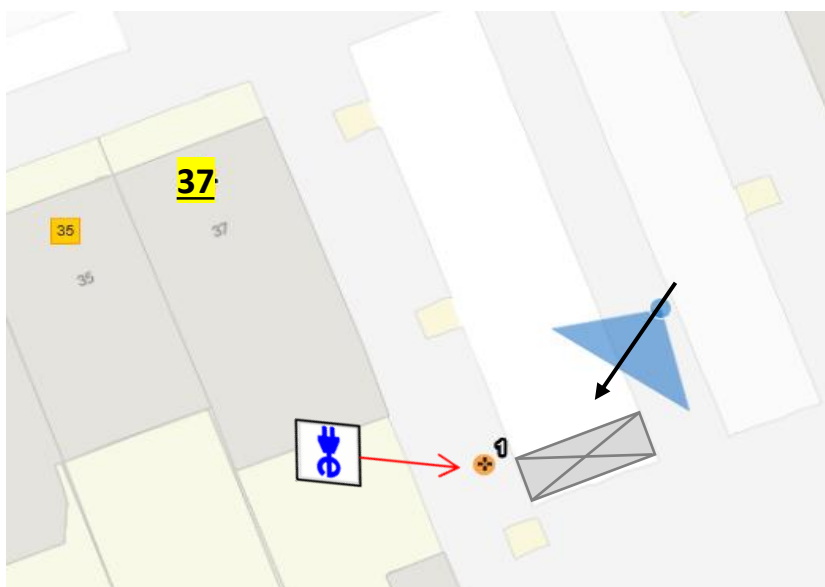


Foto 2



Omschrijving locatievoorstel om de hoek van, in de A. Kortekaasstraat. Tussen 6e en 7e parkeerplaats vanaf de hoek + in lijn met de bomen

Aan te leggen laadvakken 1 vak
Borden E80 + onderborden
Venstertijden Nee



Straat Laan van de Mensenrechten
Huisnummer 37
Huisnummer toevoeging
Postcode 2552 NP
Stad Den Haag
Latitude 52,06013
Longitude 4,26139
Aanvraagtype Strategisch
GDH-nummer GDH5624

Foto 1

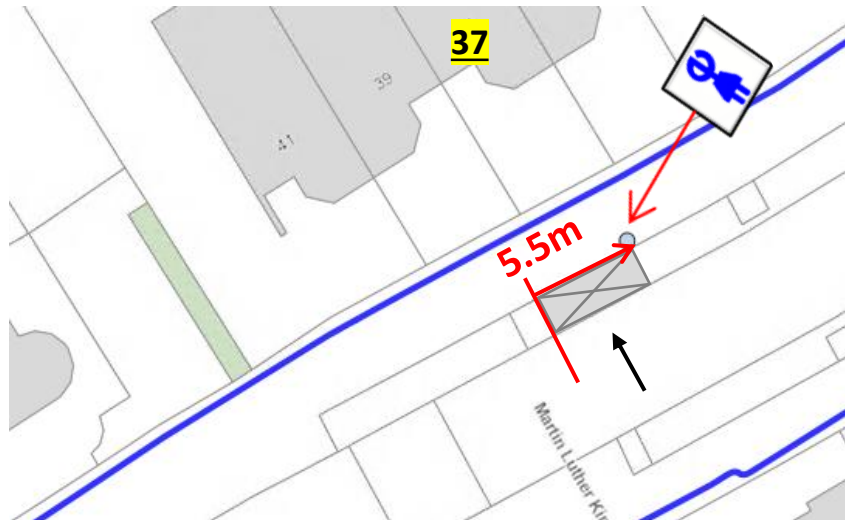


Foto 2



Omschrijving locatievoorstel

5,5m vanaf referentielijn (boomspiegel) ter plaatse van parkeervaklijn + 30cm vanaf trottoirband. **Let op! De straat ligt hier momenteel open. Wellicht opnieuw raadplegen waar de paal precies moet komen.**

Aan te leggen laadvakken

1 vak

Borden

E80 + onderborden

Venstertijden

Ja



Straat Brasemdaal
Huisnummer 84
Huisnummer toevoeging
Postcode 2553 NG
Stad Den Haag
Latitude 52,04466
Longitude 4,23758
Aanvraagtype Strategisch
GDH-nummer GDH5625

Foto 1

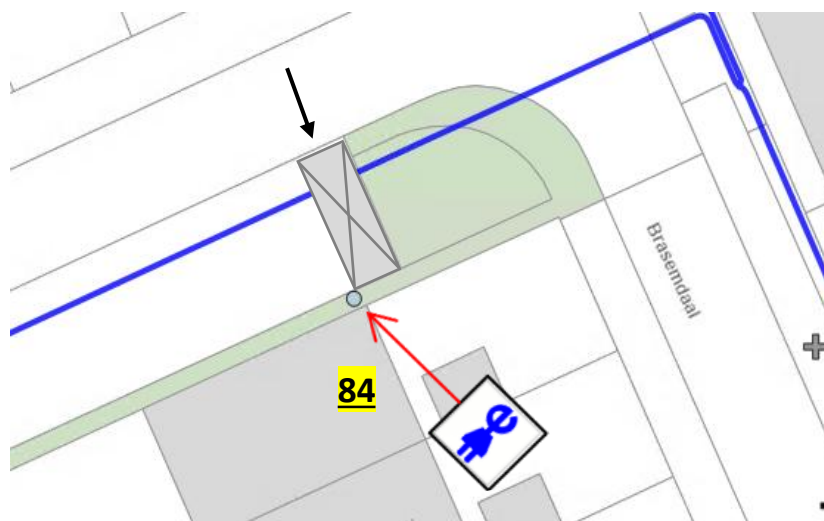
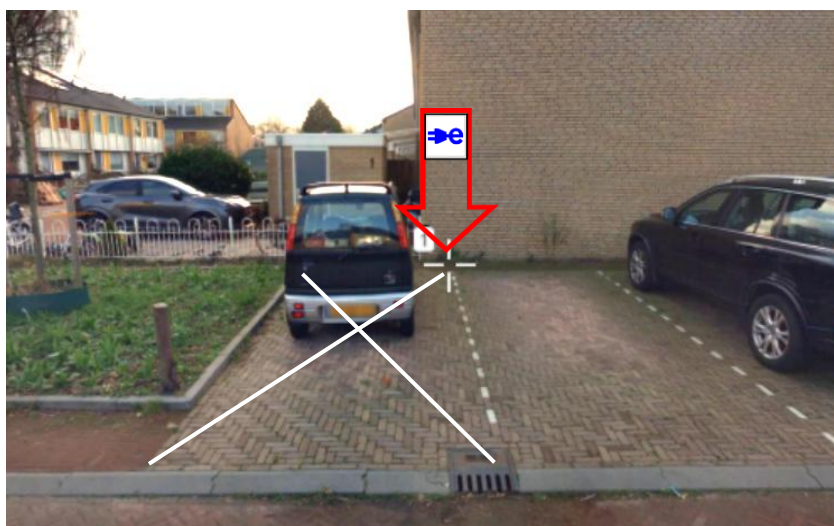


Foto 2



Omschrijving locatievoorstel tussen 1e en 2e parkeervak met het scherm naar de weg toe

Aan te leggen laadvakken 1 vak
Borden E80 + onderborden
Venstertijden Ja



Straat Geraniumstraat
Huisnummer 59
Huisnummer toevoeging
Postcode 2565 SC
Stad Den Haag
Latitude 52,07579
Longitude 4,25648
Aanvraagtype Strategisch
GDH-nummer GDH5627

Foto 1

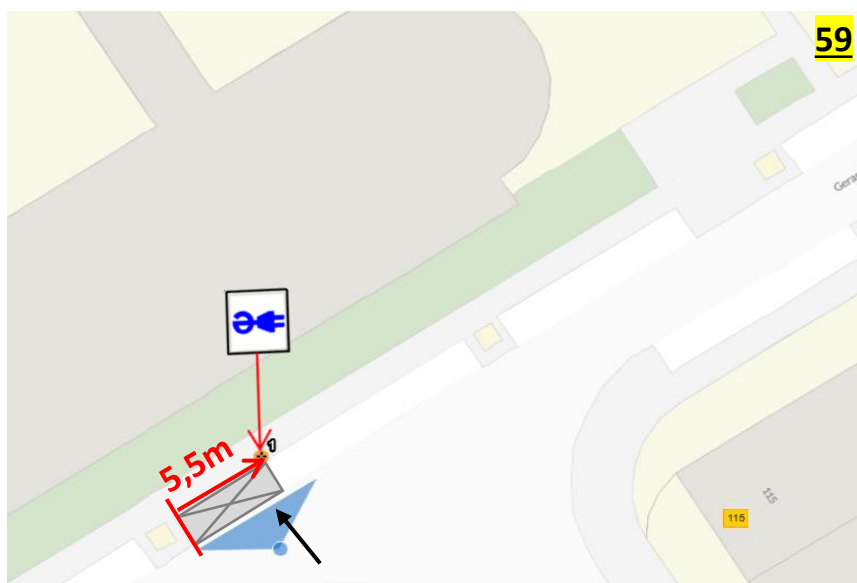
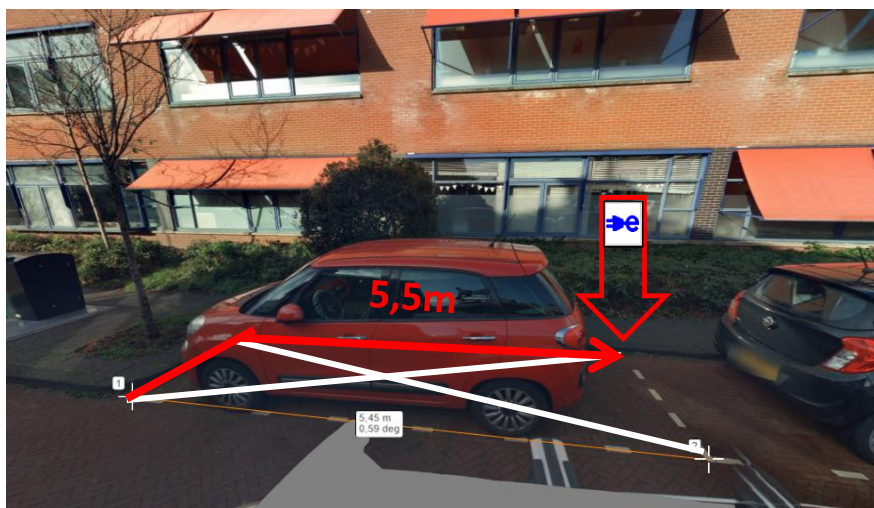


Foto 2



Omschrijving locatievoorstel t.h.v. kruising. 5,5m vanaf referentielijn (Orac's) +15cm vanaf trottoirband

Aan te leggen laadvakken 1 vak
Borden E80 + onderborden
Venstertijden Nee



Straat Dr. Lelykade
Huisnummer 44
Huisnummer toevoeging K
Postcode 2583 CM
Stad Den Haag
Latitude 52,0985
Longitude 4,2707
Aanvraagtype Strategisch
GDH-nummer GDH5628

Foto 1

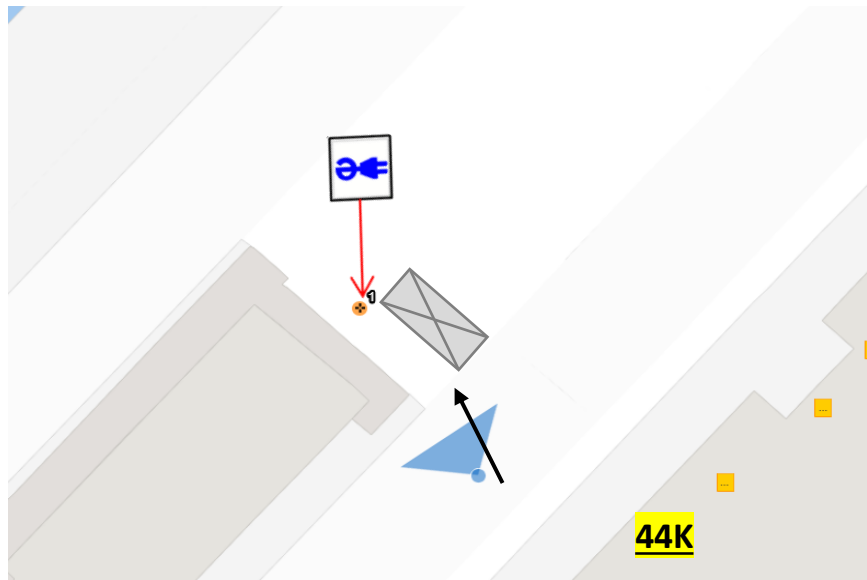


Foto 2



Omschrijving locatievoorstel

op 30cm buiten de rand van de parkeervakken + in het midden van de vakken + met het scherm naar parkeervakken + aanrijdbeveiliging

Aan te leggen laadvakken

1 vak

Borden

E80 + onderborden

Venstertijden

Nee



Straat Ammunitiehof 11
Huisnummer 11
Huisnummer toevoeging
Postcode 2511 XK
Stad Den Haag
Latitude 52,07592
Longitude 4,31881
Aanvraagtype Strategisch
GDH-nummer GDH5629

Foto 1

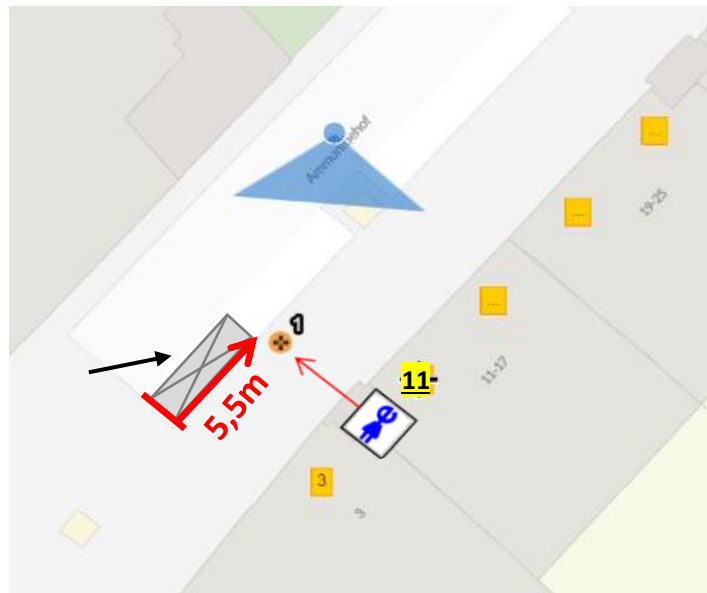
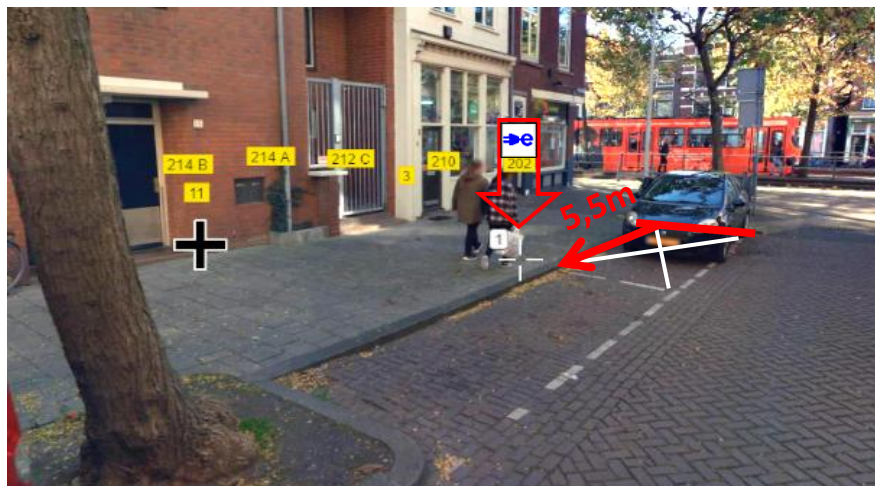


Foto 2



Omschrijving locatievoorstel 5,5m vanaf referentielijn (begin parkeervak) + 30cm van trottoirband

Aan te leggen laadvakken 1 vak
Borden E80 + onderborden
Venstertijden ja



Straat Moerasvaren
Huisnummer 48
Huisnummer toevoeging
Postcode 2498 DV
Stad Den Haag
Latitude 52,03374
Longitude 4,38505
Aanvraagtype Strategisch
GDH-nummer GDH5630

Foto 1

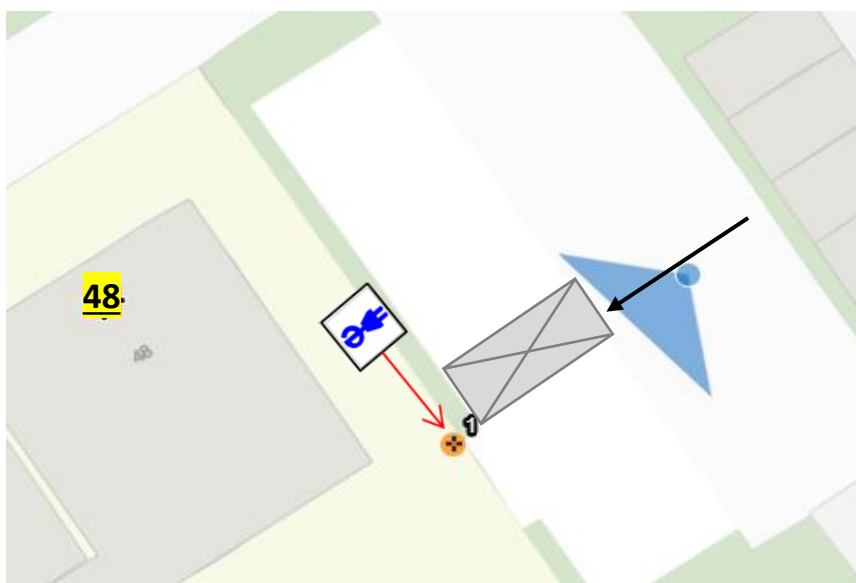
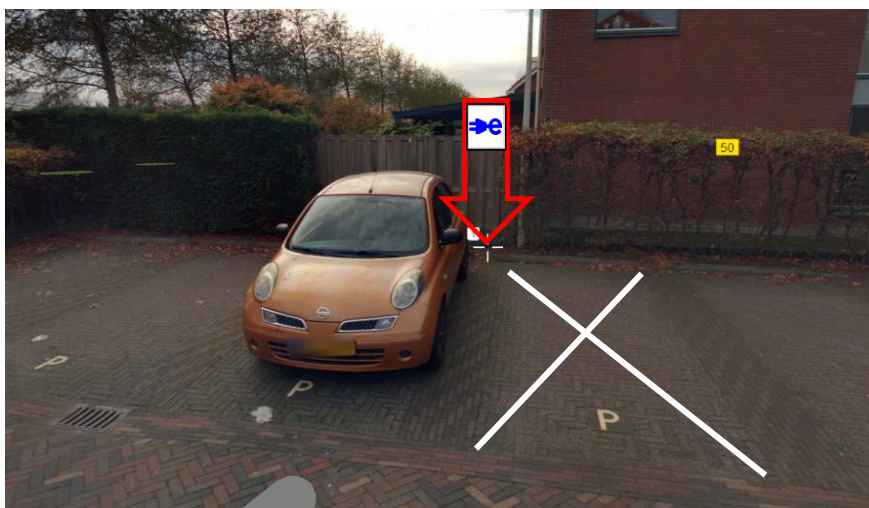


Foto 2



Omschrijving locatievoorstel Tussen 3e en 4e parkeervak + achter varkensruggen tegen de schutting + met het scherm naar de parkeervakken gericht

Aan te leggen laadvakken 1 vak
Borden E80 + onderborden aan lichtmast
Venstertijden Nee



Straat Otterrade
Huisnummer 29
Huisnummer toevoeging
Postcode 2544 JA
Stad Den Haag
Latitude 52,04416
Longitude 4,26046
Aanvraagtype Strategisch
GDH-nummer GDH5632

Foto 1

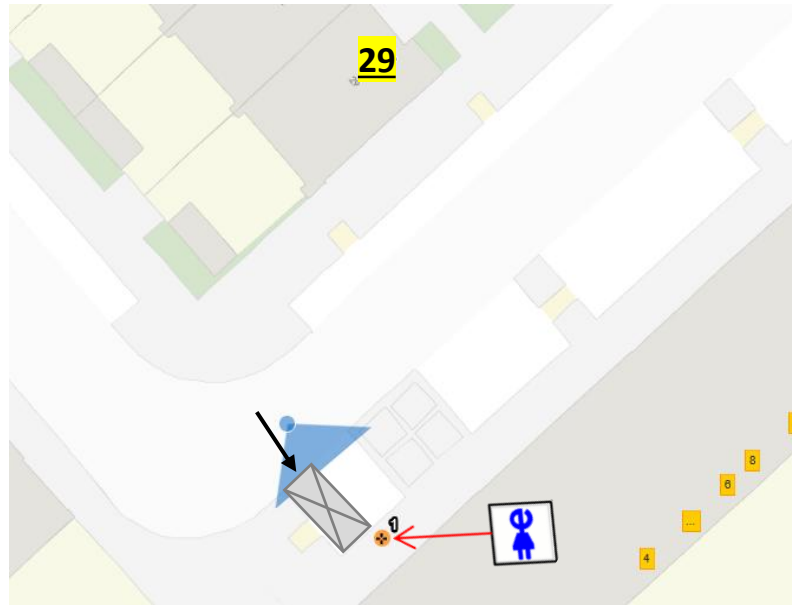
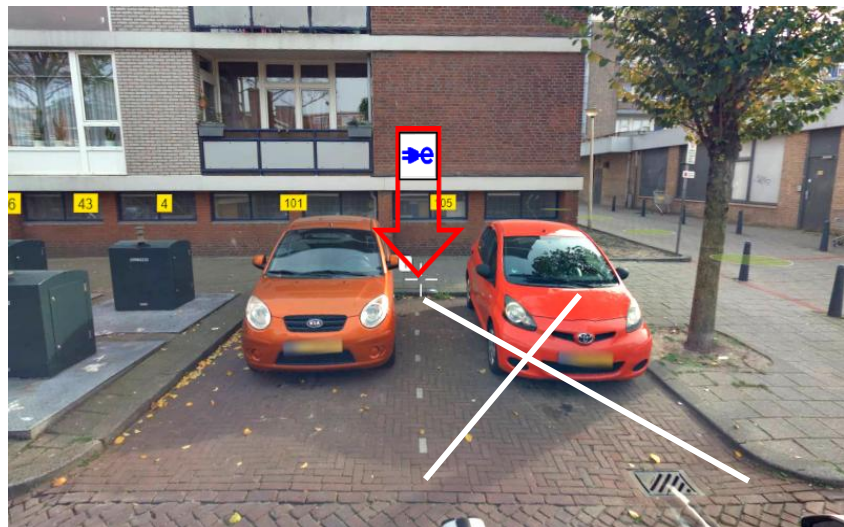


Foto 2



Omschrijving locatievoorstel Tussen de twee parkeervakken naast Oracs + 30cm vanaf trottoirband

Aan te leggen laadvakken 1 vak
Borden E80 + onderborden
Venstertijden Nee



Straat 2e Schuytstraat
Huisnummer 164
Huisnummer toevoeging
Postcode 2517 XK
Stad Den Haag
Latitude 5,208237
Longitude 4,28312
Aanvraagtype Strategisch
GDH-nummer GDH5635

Foto 1

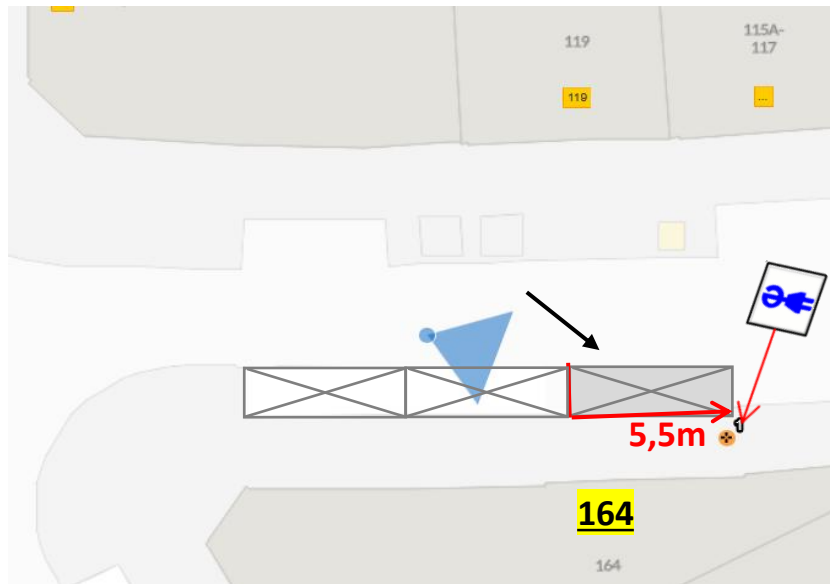
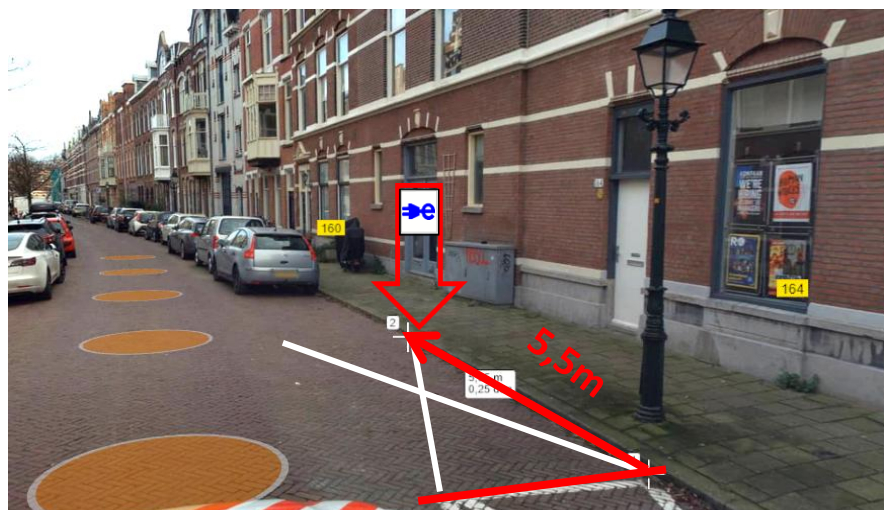


Foto 2



Omschrijving locatievoorstel 5,5m vanaf referentielijn (afgekruisd vak) + 30cm vanaf de trottoirband

Aan te leggen laadvakken 1 vak
Borden E80 + onderborden
Venstertijden Ja



Straat Van Maudricstraat
Huisnummer 10
Huisnummer toevoeging
Postcode 2597 PP
Stad Den Haag
Latitude 52,099
Longitude 4,31049
Aanvraagtype Strategisch
GDH-nummer GDH5637

Foto 1

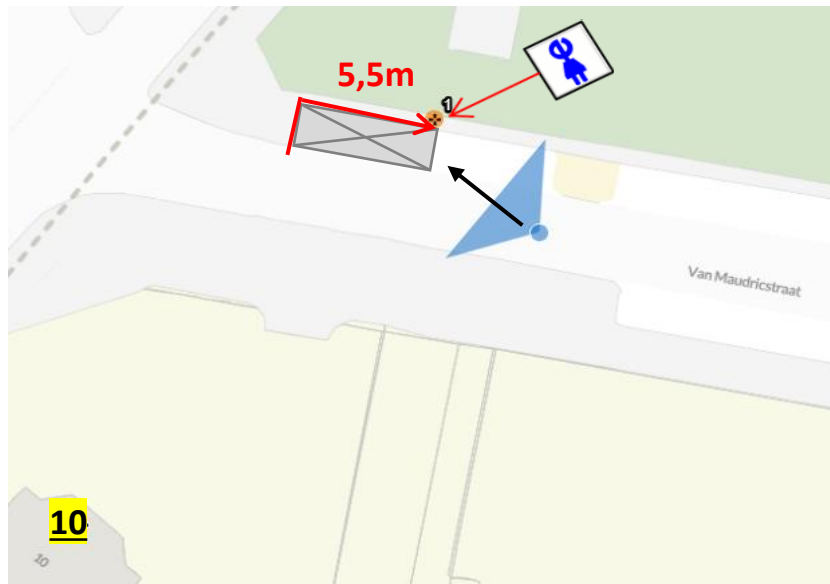


Foto 2



Omschrijving locatievoorstel 5,5m vanaf referentielijn (begin paarkeerstrook) +in uitstapstrook + scherm naar de weg gericht

Aan te leggen laadvakken

1 vak

Borden

E80 + onderborden

Venstertijden

Nee



Straat Cornelie van Zantenstraat
Huisnummer 99
Huisnummer toevoeging
Postcode 2551 PC
Stad Den Haag
Latitude 52,05732
Longitude 4,2349
Aanvraagtype Strategisch
GDH-nummer GDH5638

Foto 1

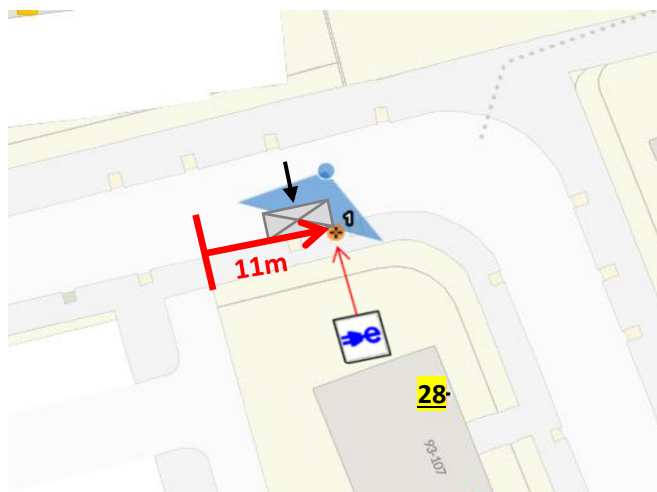
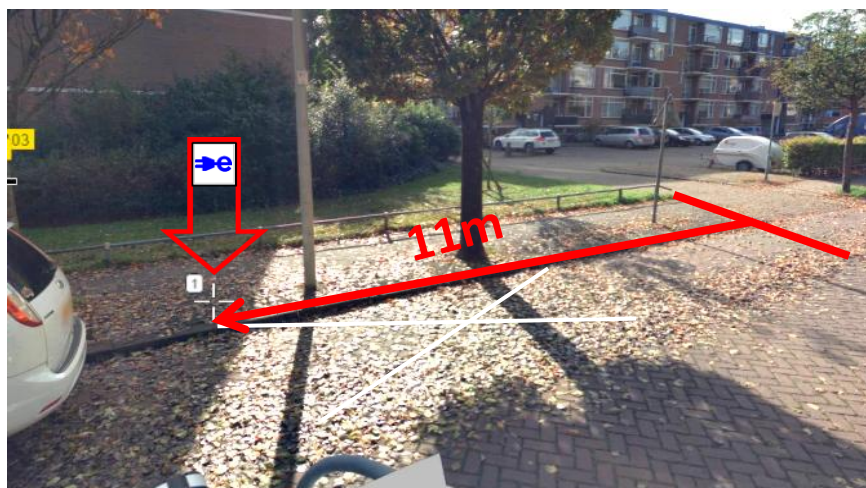


Foto 2



Omschrijving locatievoorstel 11m vanaf referentielijn (uitrit) + 30cm vanaf trottoirband in lijn met de lichtmast
Aan te leggen laadvakken 1 vak
Borden E80 + onderborden
Venstertijden ja



Straat Limastraat
Huisnummer 17
Huisnummer toevoeging
Postcode 2548 HD
Stad Den Haag
Latitude 52,03169
Longitude 4,28773
Aanvraagtype Strategisch
GDH-nummer GDH5639

Foto 1

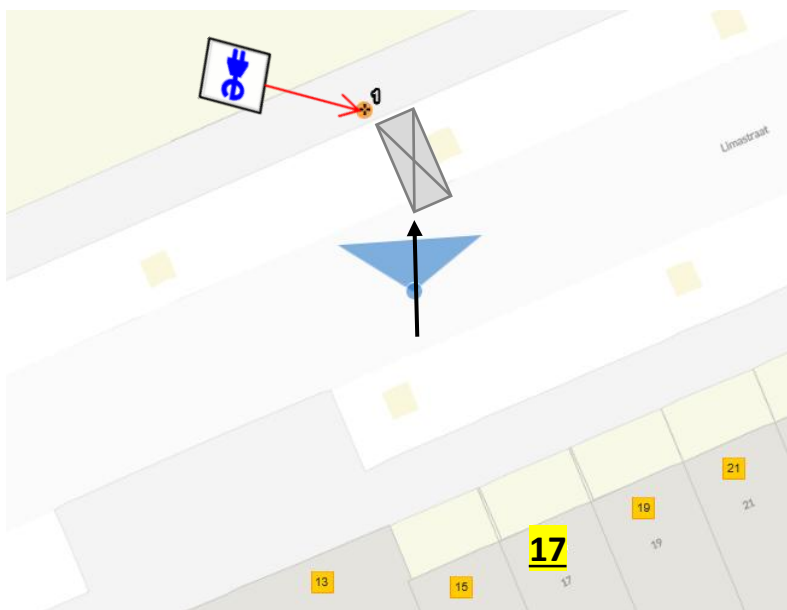


Foto 2



Omschrijving locatievoorstel Tussen 1e en 2e parkeervak links van de boom + 30cm vanaf de trottoirband

Aan te leggen laadvakken 1 vak
Borden E80 + onderborden
Venstertijden Ja



Straat Dr. L.J. Rogierstraat
Huisnummer 5
Huisnummer toevoeging
Postcode 2552 LC
Stad Den Haag
Latitude 52,04868
Longitude 4,24716
Aanvraagtype Strategisch
GDH-nummer GDH5640

Foto 1

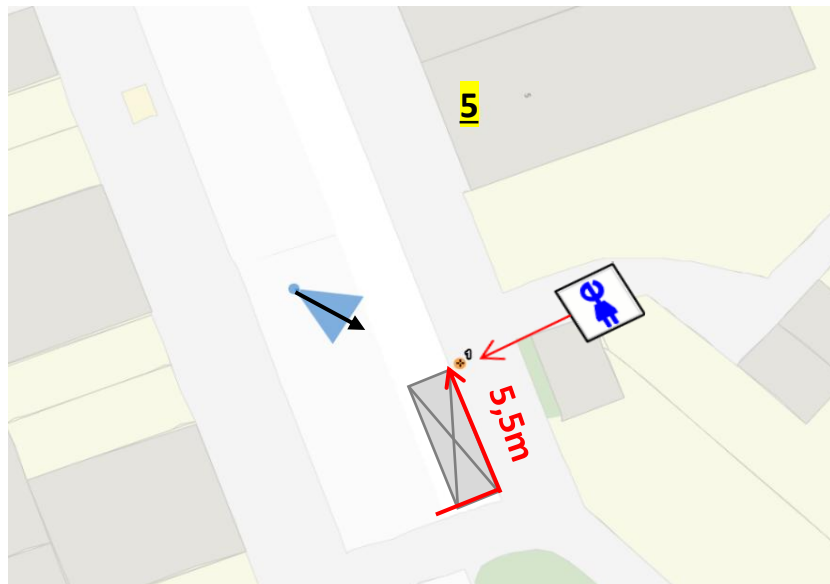
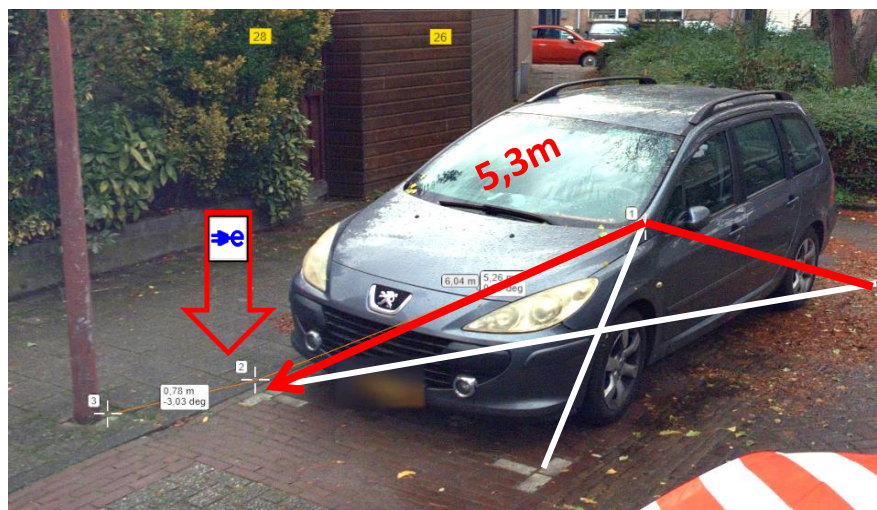


Foto 2



Omschrijving locatievoorstel

5,3m vanaf begin parkeervak (tot parkeervak scheiding) + op 75cm rechts naast lichtmast + in lijn met lichtmast

Aan te leggen laadvakken

1 vak

Borden

E80 + onderborden aan de lichtmast bevestigen

Venstertijden

Ja



Straat Jan Palachkade
Huisnummer 27
Huisnummer toevoeging
Postcode 2552 NG
Stad Den Haag
Latitude 52,06059
Longitude 4,25641
Aanvraagtype Strategisch
GDH-nummer GDH5641

Foto 1

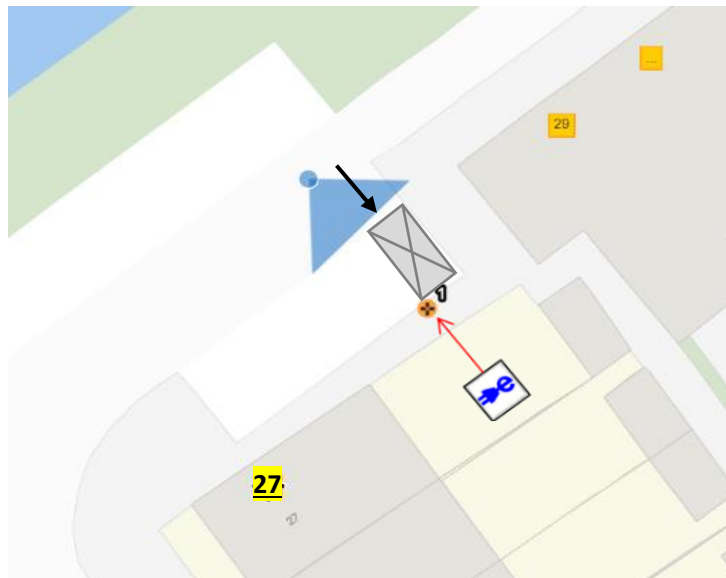


Foto 2



Omschrijving locatievoorstel tussen 1ste en 2de parkeervak + op de stoep tegen trottoirband aan

Aan te leggen laadvakken 1 vak
Borden E80 + onderborden
Venstertijden ja



Straat Albert Schweitzerlaan
Huisnummer 86
Huisnummer toevoeging
Postcode 2552 PJ
Stad Den Haag
Latitude 52,05771
Longitude 4,26011
Aanvraagtype Strategisch
GDH-nummer GDH5642

Foto 1

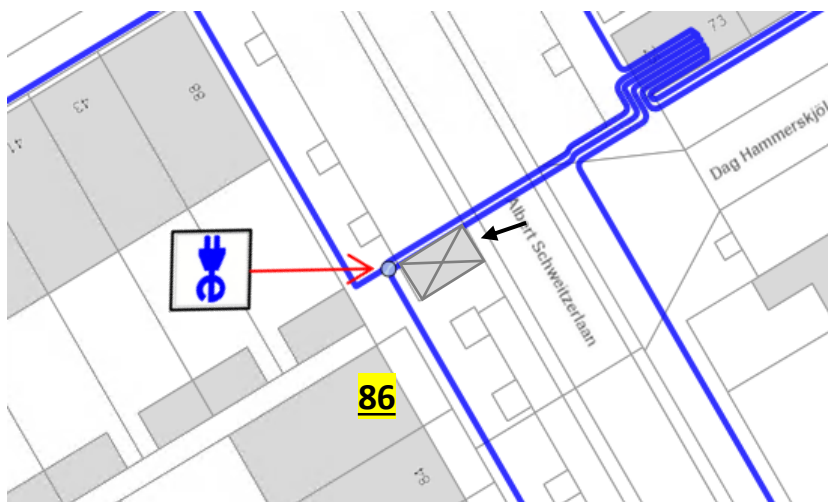


Foto 2



Omschrijving locatievoorstel tussen 1e en 2e parkeervak + 30cm vanaf trottoirband

Aan te leggen laadvakken 1 vak
Borden E80 + onderborden
Venstertijden Ja



Straat John Rådeckerkade
Huisnummer 11
Huisnummer toevoeging
Postcode 2552 WP
Stad Den Haag
Latitude 52,05584
Longitude 4,2472
Aanvraagtype Strategisch
GDH-nummer GDH5643

Foto 1

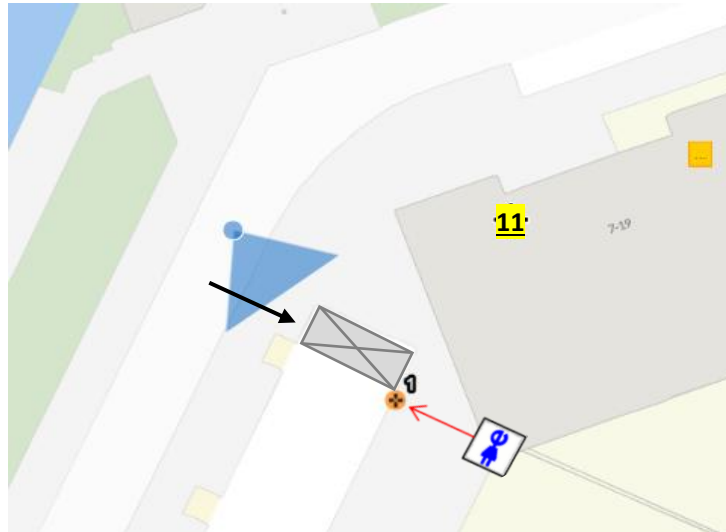
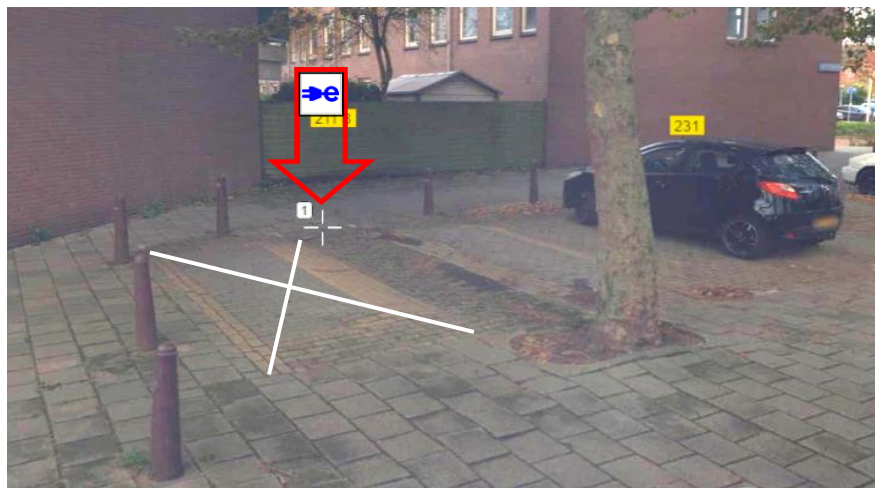


Foto 2



Omschrijving locatievoorstel tussen 1ste en 2de parkeervak + achter de boomspiegel in lijn met de afzetpalen
Aan te leggen laadvakken 1 vak
Borden E80 + onderborden
Venstertijden ja



Straat Architect Brandeserf
Huisnummer 55
Huisnummer toevoeging
Postcode 2552 ZP
Stad Den Haag
Latitude 52,05565
Longitude 4,25382
Aanvraagtype Strategisch
GDH-nummer GDH5644

Foto 1

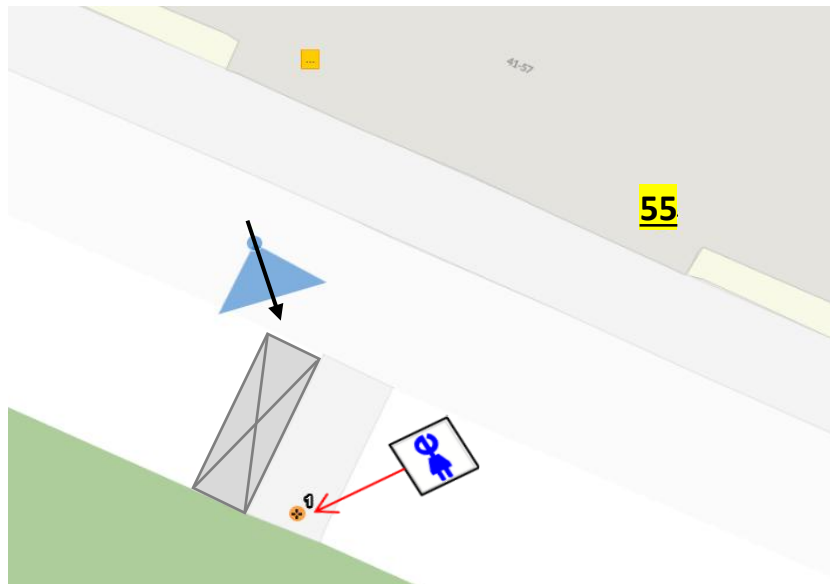


Foto 2



Omschrijving locatievoorstel In het midden van de parkeervakscheiding + 50cm van de groenstrook + scherm naar de weg gericht

Aan te leggen laadvakken 1 vak
Borden E80 + onderborden
Venstertijden Nee



Straat Samuel Beckettlaan
Huisnummer 33
Huisnummer toevoeging
Postcode 2553 DL
Stad Den Haag
Latitude 52,03785
Longitude 4,22796
Aanvraagtype Strategisch
GDH-nummer GDH5645

Foto 1



Foto 2



Omschrijving locatievoorstel 5,5m vanaf referentielijn (begin parkeervak) + 30cm vanaf trottoirband in lijn met de lichtmast met het scherm naar de straat toe

Aan te leggen laadvakken 1 vak
Borden E80 + onderborden
Venstertijden nee



Straat Noorderbrink
Huisnummer 7
Huisnummer toevoeging
Postcode 2553 GA
Stad Den Haag
Latitude 52,05126
Longitude 4,23111
Aanvraagtype Strategisch
GDH-nummer GDH5646

Foto 1

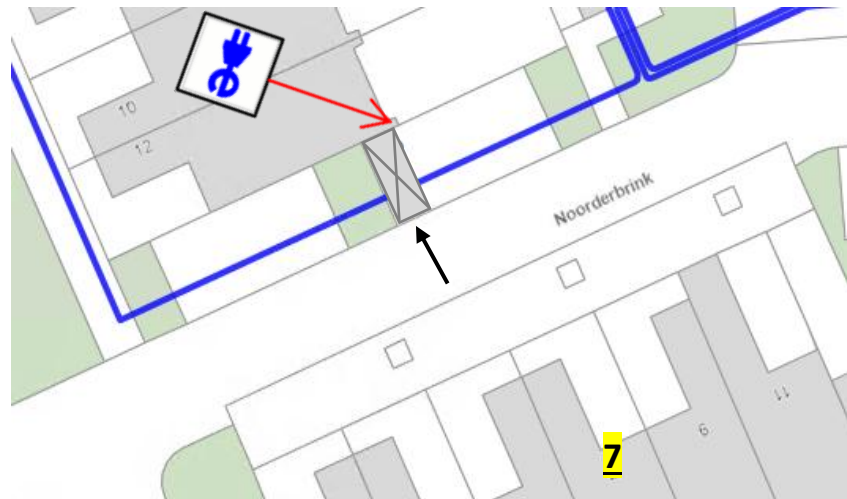


Foto 2



Omschrijving locatievoorstel tussen 1e en 2e parkeervak + 30cm achter varkensruggen met het scherm naar de weg toe

Aan te leggen laadvakken 1 vak
Borden E80 + onderborden
Venstertijden Nee



Straat Polsbroekstraat
Huisnummer 47
Huisnummer toevoeging
Postcode 2546 RK
Stad Den Haag
Latitude 52,05628
Longitude 4,26849
Aanvraagtype Strategisch
GDH-nummer GDH5647

Foto 1



Foto 2



Omschrijving locatievoorstel 5,5m vanaf referentielijn (begin parkeervak) + 30cm vanaf trottoirband met het scherm naar de straat toe

Aan te leggen laadvakken 1 vak
Borden E80 + onderborden
Venstertijden Ja



Straat Harmelenstraat
Huisnummer 125
Huisnummer toevoeging
Postcode 2546 ES
Stad Den Haag
Latitude 52,05696
Longitude 4,27162
Aanvraagtype Strategisch
GDH-nummer GDH5648

Foto 1

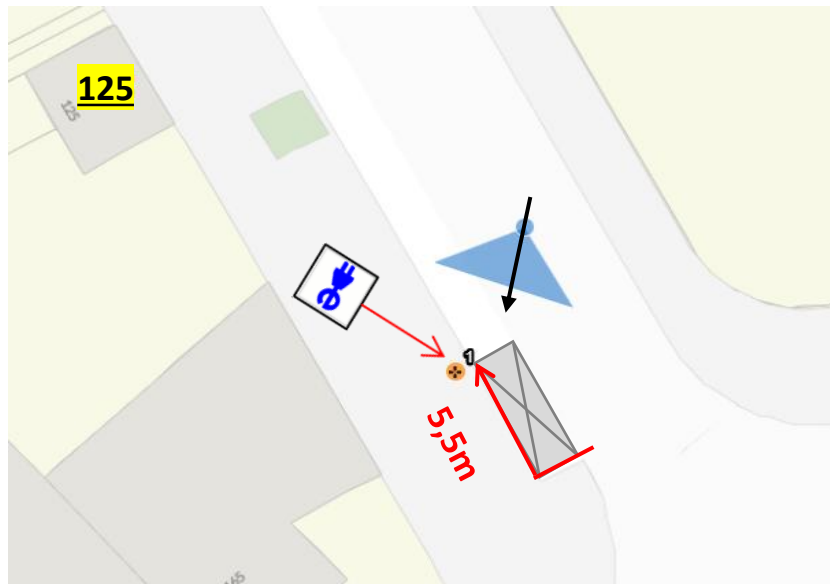


Foto 2



Omschrijving locatievoorstel

5,5m vanaf referentielijn (begin parkeerstrook) + 30cm vanaf trottoirband + scherm naar de weg gericht

Aan te leggen laadvakken

1 vak

Borden

E80 + onderborden

Venstertijden

Ja



Straat Hoogkarspelstraat
Huisnummer 75
Huisnummer toevoeging
Postcode 2547 LK
Stad Den Haag
Latitude 52,06446
Longitude 4,26679
Aanvraagtype Strategisch
GDH-nummer GDH5649

Foto 1

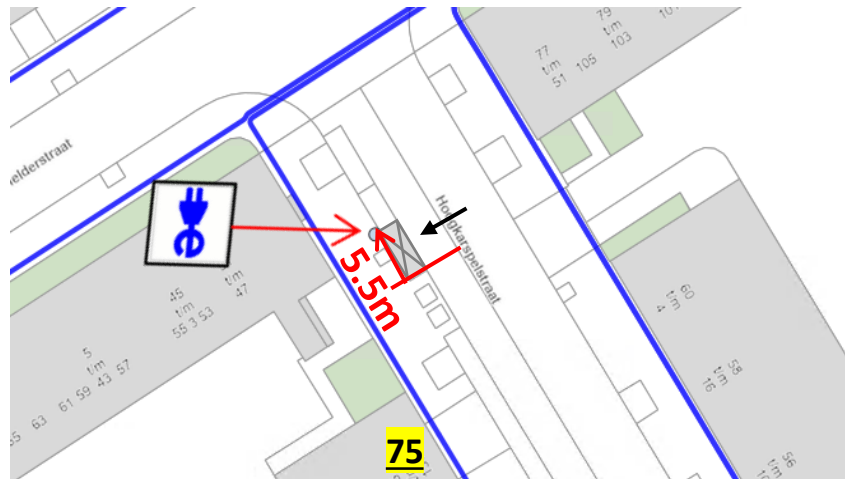


Foto 2



Omschrijving locatievoorstel 5,5m vanaf referentielijn + 30cm vanaf trottoirband

Aan te leggen laadvakken 1 vak
Borden E80 + onderborden
Venstertijden Ja



Straat Jaarsveldstraat
Huisnummer 211
Huisnummer toevoeging
Postcode 2546 CP
Stad Den Haag
Latitude 52,05586
Longitude 4,27132
Aanvraagtype Strategisch
GDH-nummer GDH5650

Foto 1

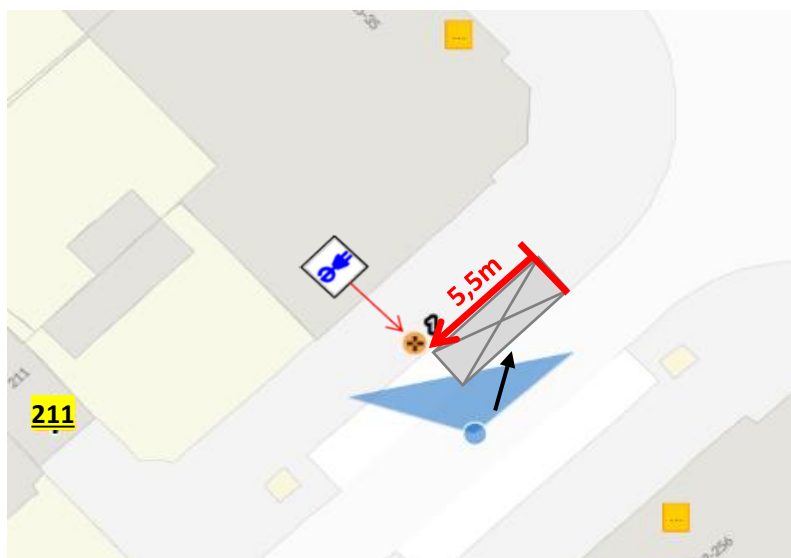


Foto 2



Omschrijving locatievoorstel 5,5m vanaf referentielijn (eind parkeervak) + 30cm vanaf trottoirband in lijn met de lichtmast met het scherm naar de straat toe
Aan te leggen laadvakken 1 vak
Borden E80 + onderborden
Venstertijden ja



Straat Den Helderstraat
Huisnummer 250
Huisnummer toevoeging
Postcode 2547 ST
Stad Den Haag
Latitude 52,06398
Longitude 4,26516
Aanvraagtype Strategisch
GDH-nummer GDH5651

Foto 1

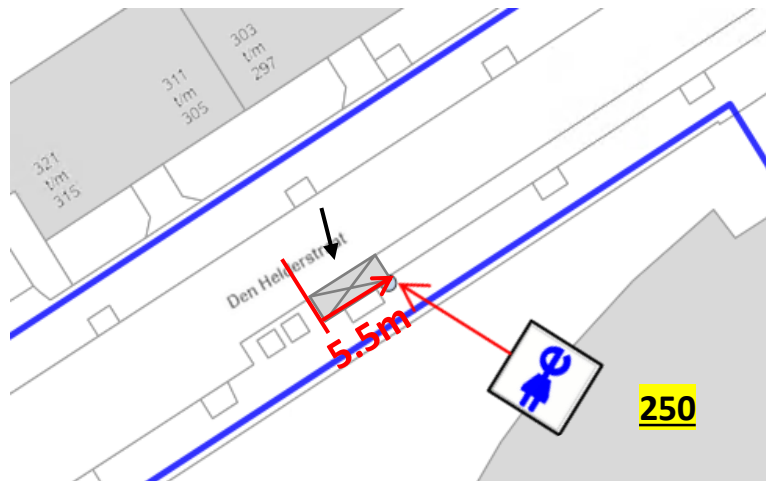


Foto 2



Omschrijving locatievoorstel 5,5m vanaf referentielijn + 30cm vanaf trottoirband

Aan te leggen laadvakken 1 vak
Borden E80 + onderborden
Venstertijden Ja



Straat Amerongenstraat
Huisnummer 21
Huisnummer toevoeging
Postcode 2546 VV
Stad Den Haag
Latitude 52,05982
Longitude 4,27708
Aanvraagtype Strategisch
GDH-nummer GDH5652

Foto 1

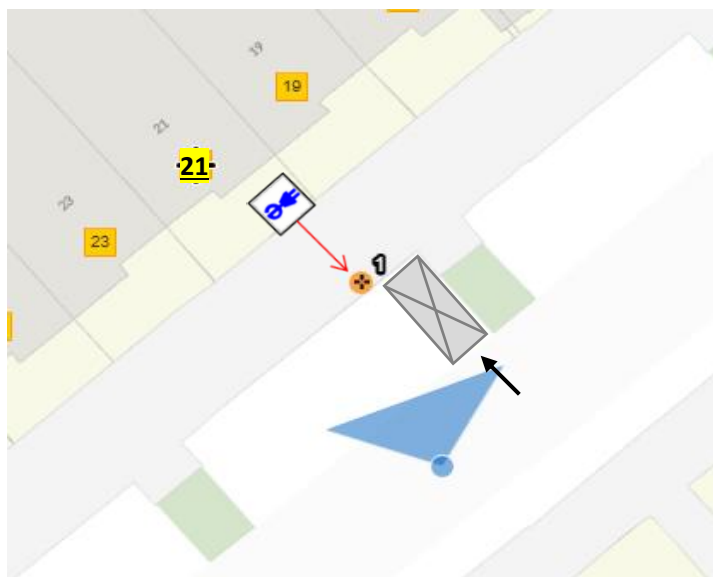


Foto 2



Omschrijving locatievoorstel tussen 1ste en 2de parkeervak + 30cm van trottoirband in lijn met de lichtmast (links) en het scherm naar de straat toe
Aan te leggen laadvakken 1 vak
Borden E80 + onderborden
Venstertijden ja



Straat Edamstraat
Huisnummer 10
Huisnummer toevoeging
Postcode 2547 VR
Stad Den Haag
Latitude 52,05995
Longitude 4,26394
Aanvraagtype Strategisch
GDH-nummer GDH5653

Foto 1

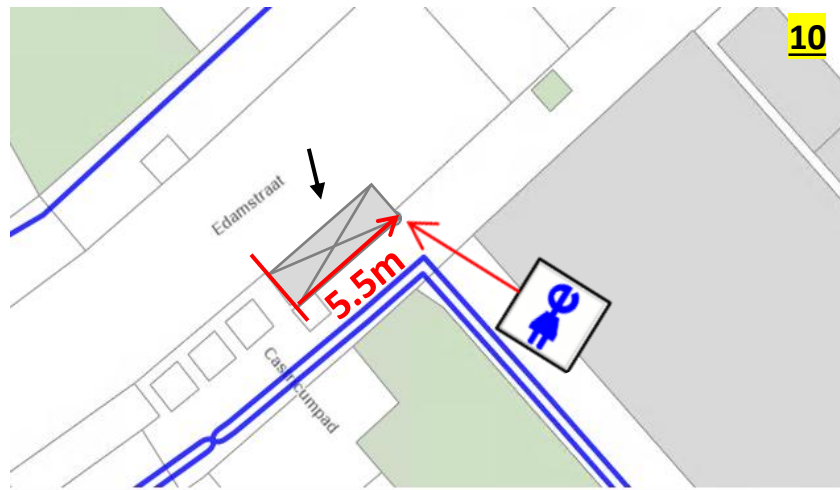


Foto 2



Omschrijving locatievoorstel 5,5m vanaf referentielijn + 30cm vanaf trottoirband

Aan te leggen laadvakken 1 vak
Borden E80 + onderborden
Venstertijden Nee



Straat Hoogvlietstraat
Huisnummer 18
Huisnummer toevoeging
Postcode 2533 LA
Stad Den Haag
Latitude 52,0526
Longitude 4,29579
Aanvraagtype Strategisch
GDH-nummer GDH5654

Foto 1

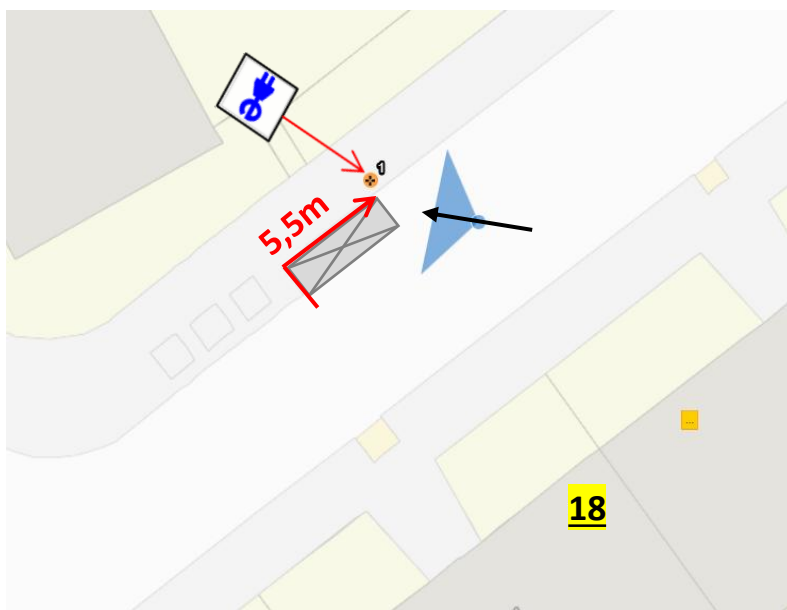


Foto 2



Omschrijving locatievoorstel 5,5m vanaf referentielijn (begin parkeerstrook) + 30cm vanaf trottoirband

Aan te leggen laadvakken 1 vak
Borden E80 + onderborden
Venstertijden Ja



Straat Van Alphenlaan
Huisnummer 107
Huisnummer toevoeging
Postcode 2533 GV
Stad Den Haag
Latitude 52,04826
Longitude 4,28854
Aanvraagtype Strategisch
GDH-nummer GDH5655

Foto 1

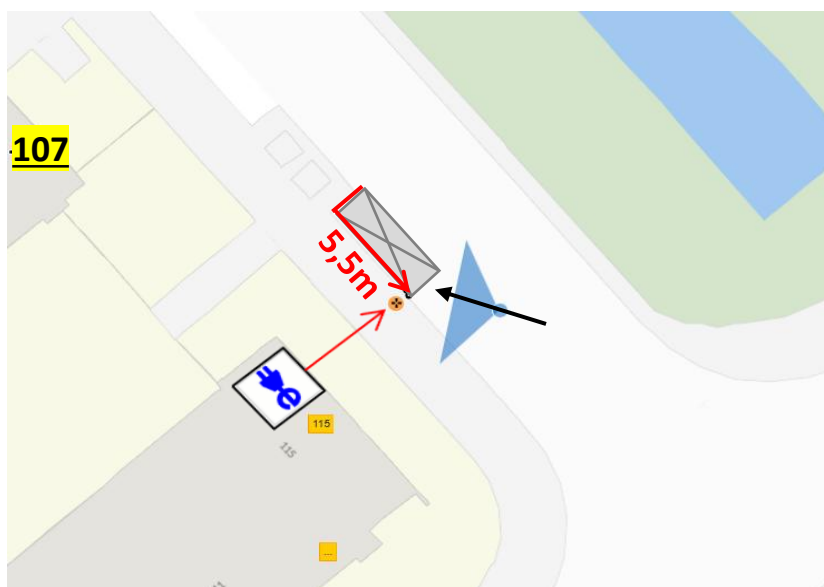
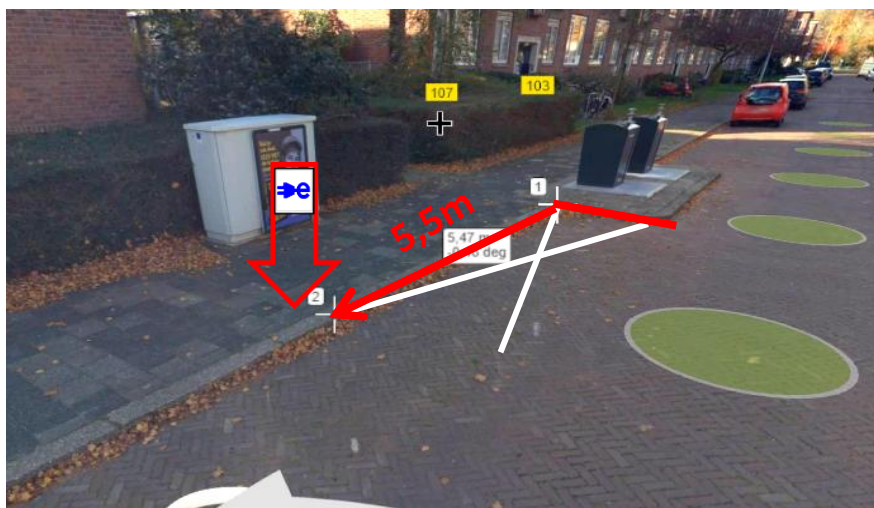


Foto 2



Omschrijving locatievoorstel 5,5m vanaf referentielijn (orac's) + 15cm vanaf trottoirband

Aan te leggen laadvakken 1 vak
Borden E80 + onderborden
Venstertijden Nee



Straat Hilversumsestraat
Huisnummer 6
Huisnummer toevoeging
Postcode 2574 XG
Stad Den Haag
Latitude 52,06617
Longitude 4,27653
Aanvraagtype Strategisch
GDH-nummer GDH5656

Foto 1

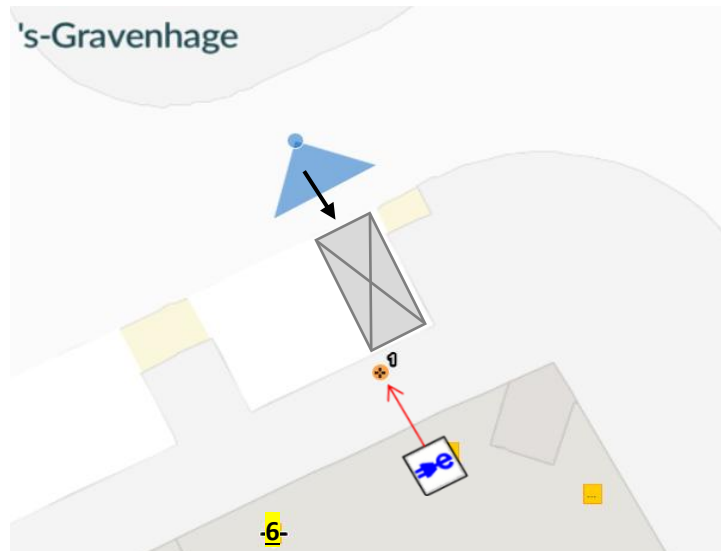
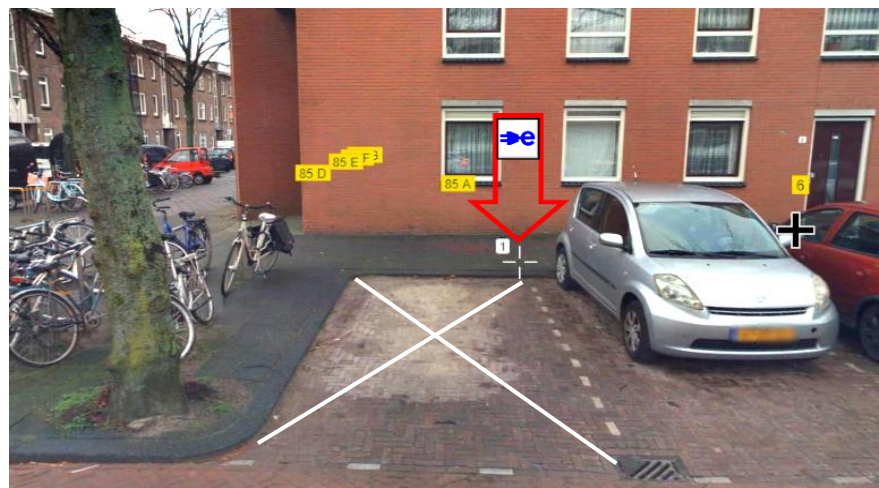


Foto 2



Omschrijving locatievoorstel

tussen 1ste en 2de parkeervak + 30cm van trottoirband met het scherm naar de straat toe

Aan te leggen laadvakken

1 vak

Borden

E80 + onderborden

Venstertijden

ja



Straat Voltastraat
Huisnummer 62
Huisnummer toevoeging
Postcode 2517 RN
Stad Den Haag
Latitude 52,08032
Longitude 4,27661
Aanvraagtype Strategisch
GDH-nummer GDH5657

Foto 1

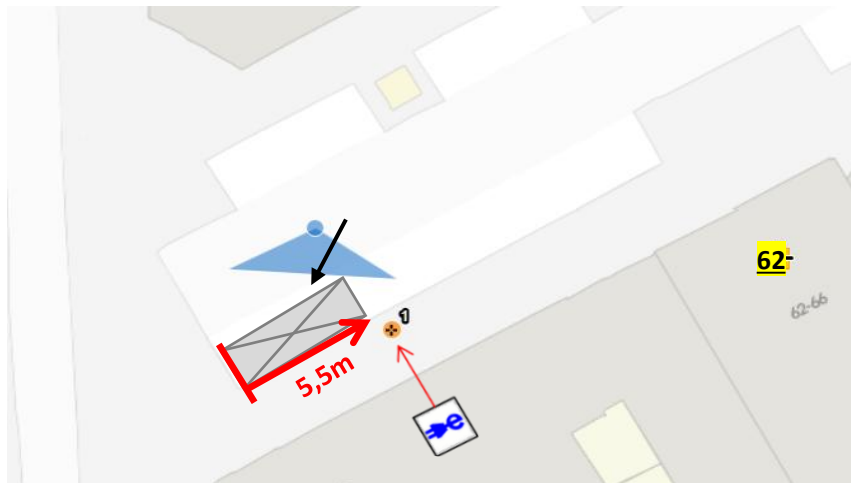
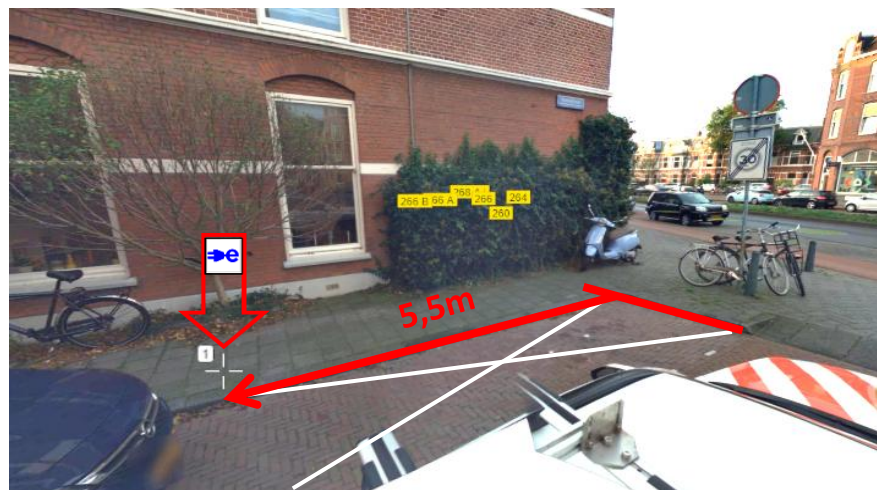


Foto 2



Omschrijving locatievoorstel 5,5m vanaf referentielijn (eind parkeervak) + 30cm vanaf trottoirband met het scherm naar wegzijde

Aan te leggen laadvakken 1 vak
Borden E80 + onderborden
Venstertijden ja



Straat 2e Sweelinckstraat
Huisnummer 73
Huisnummer toevoeging A
Postcode 2517 GS
Stad Den Haag
Latitude 52,08328
Longitude 4,28186
Aanvraagtype Strategisch
GDH-nummer GDH5658

Foto 1

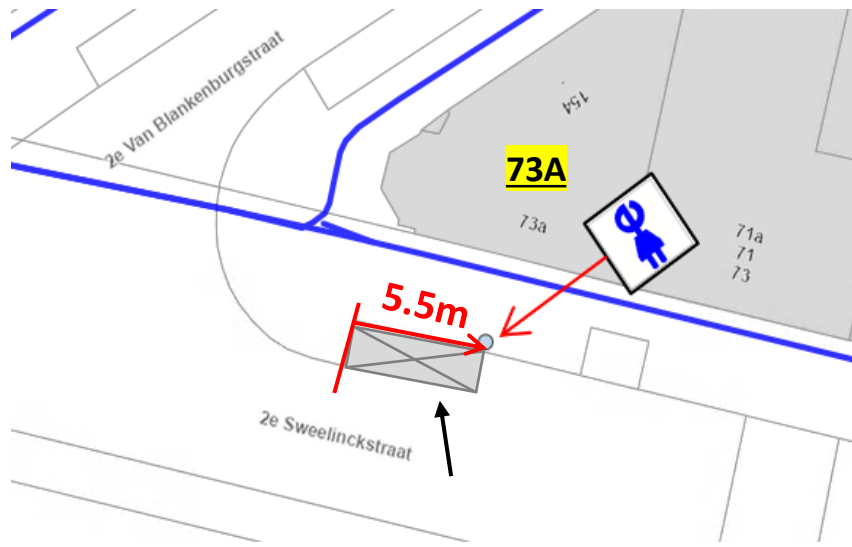


Foto 2



Omschrijving locatievoorstel 5,5m vanaf referentielijn + 30cm vanaf trottoirband

Aan te leggen laadvakken 1 vak
Borden E80 + onderborden
Venstertijden Ja



Straat Mispelstraat
Huisnummer 23
Huisnummer toevoeging
Postcode 2564 TP
Stad Den Haag
Latitude 52,06909
Longitude 4,25487
Aanvraagtype Strategisch
GDH-nummer GDH5659

Foto 1

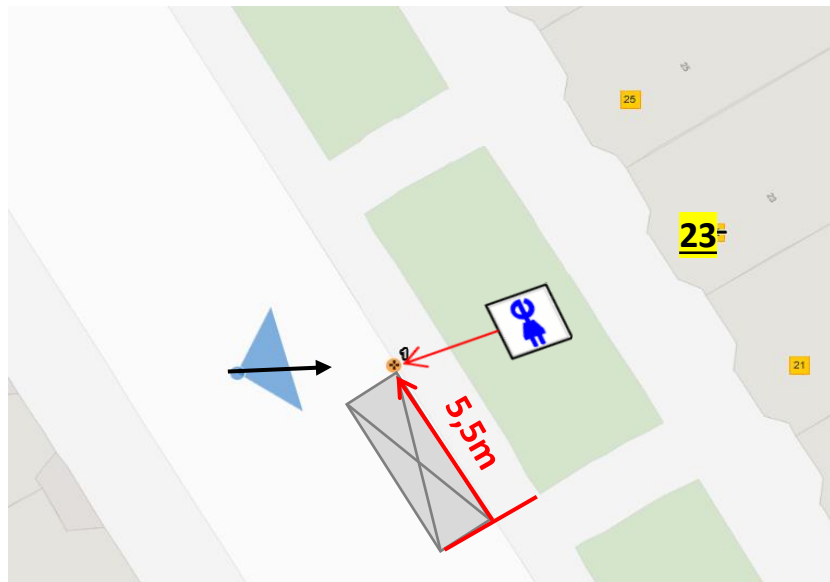


Foto 2



Omschrijving locatievoorstel 5,5m vanaf referentielijn (paadje) + 15cm vanaf trottoirband

Aan te leggen laadvakken 1 vak
Borden E80 + onderborden
Venstertijden Ja



Straat Middenweg
Huisnummer 254
Huisnummer toevoeging
Postcode 2548 VH
Stad Den Haag
Latitude 52,01948
Longitude 4,29524
Aanvraagtype Strategisch
GDH-nummer GDH5660

Foto 1

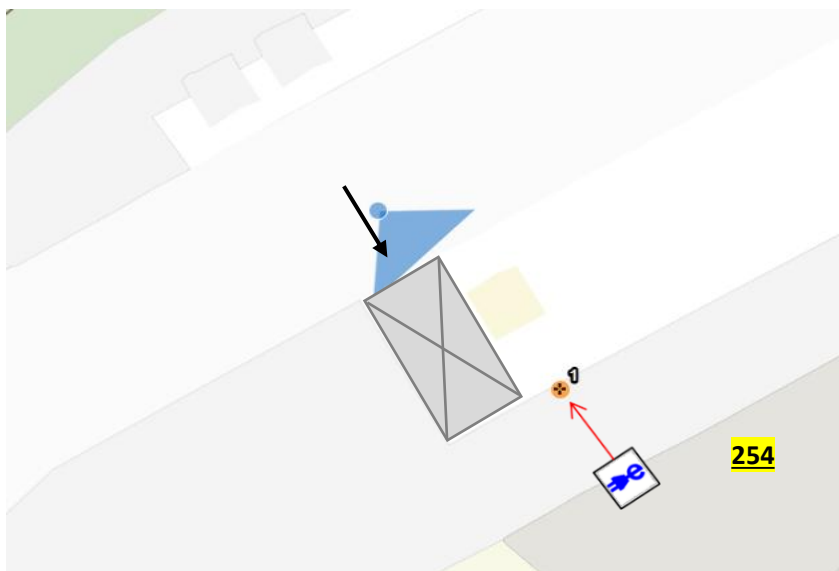
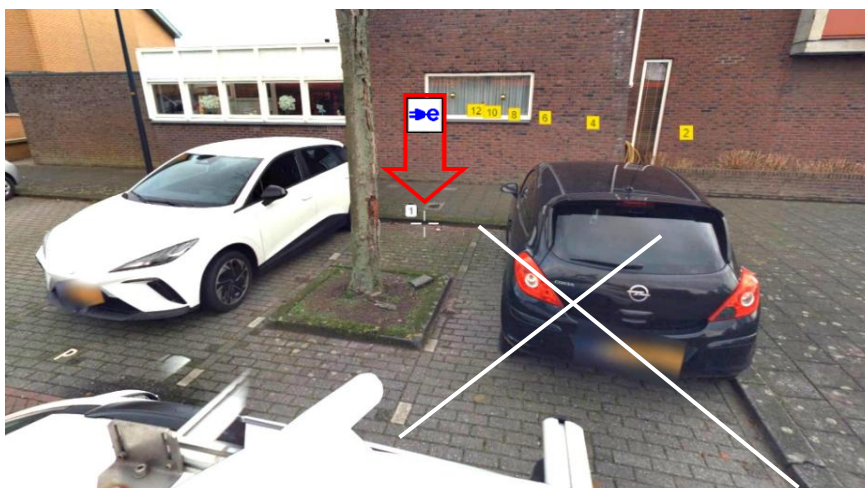


Foto 2



Omschrijving locatievoorstel

tussen 1e en 2e parkeervak + op ruim 2 meter van de stam van de boom + tegen trottoirband met het scherm naar de weg toe

Aan te leggen laadvakken

1 vak

Borden

E80 + onderborden

Venstertijden

nee



Straat Van Aerssenstraat
Huisnummer 300
Huisnummer toevoeging
Postcode 2582 JZ
Stad Den Haag
Latitude 52,09259
Longitude 4,27136
Aanvraagtype Strategisch
GDH-nummer GDH5661

Foto 1

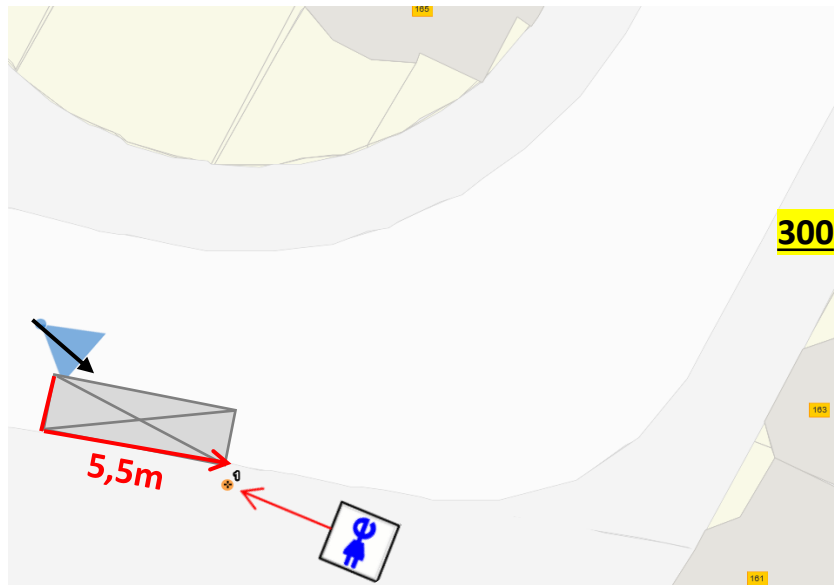
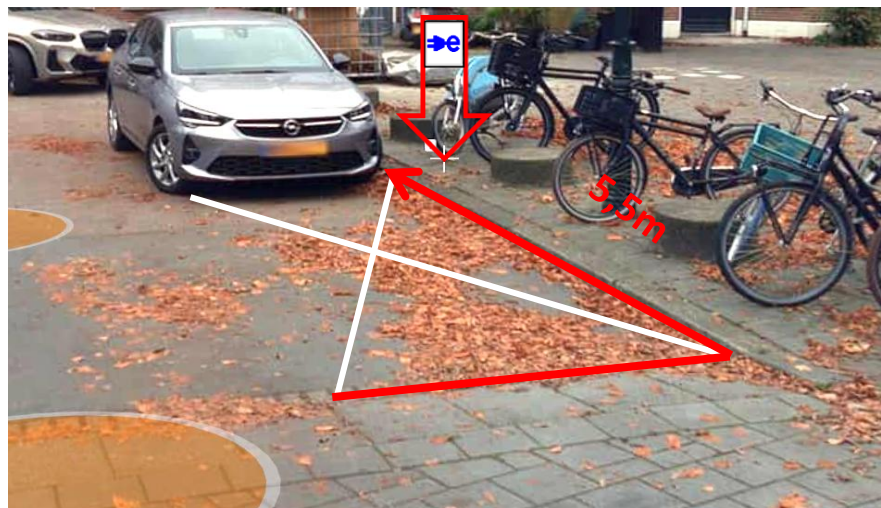


Foto 2



Omschrijving locatievoorstel 5,5m vanaf referentielijn (uitrit) + 30cm vanaf trottoirband in lijn met de stenen
Aan te leggen laadvakken 1 vak
Borden E80 + onderborden
Venstertijden Nee



Straat Naaldwijksestraat
Huisnummer 7
Huisnummer toevoeging
Postcode 2515 KW
Stad Den Haag
Latitude 52,06971
Longitude 4,31725
Aanvraagtype Strategisch
GDH-nummer GDH5665

Foto 1

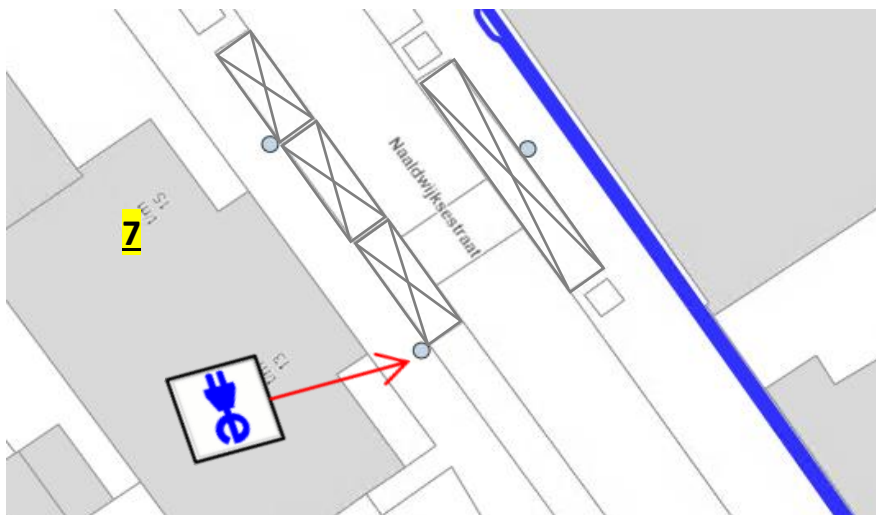


Foto 2



Omschrijving locatievoorstel aan het eind van de afgekruipte vak + 30cm vanaf trottoirband

Aan te leggen laadvakken nvt (politiebureau)

Borden nvt (politiebureau)

Venstertijden Ja (voor het openbare vak)

Straat Johan Huizingastraat
Huisnummer 44
Huisnummer toevoeging
Postcode 2552 MA
Stad Den Haag
Latitude 52,05173
Longitude 4,24955
Aanvraagtype Strategisch
GDH-nummer GDH5666

Foto 1

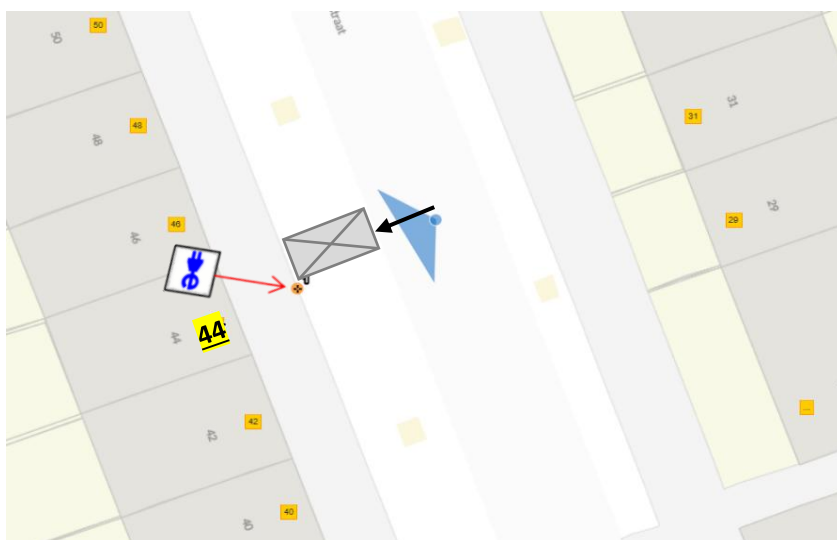


Foto 2



Omschrijving locatievoorstel tussen parkeervakken + achter lichtmast tegen opsluitband met scherm naar wegzijde
Aan te leggen laadvakken 1 vak
Borden E80 + onderborden
Venstertijden ja



Straat Burgemeester Hovylaan
Huisnummer 35
Huisnummer toevoeging
Postcode 2552 TB
Stad Den Haag
Latitude 52,05409
Longitude 4,24274
Aanvraagtype Strategisch
GDH-nummer GDH5667

Foto 1

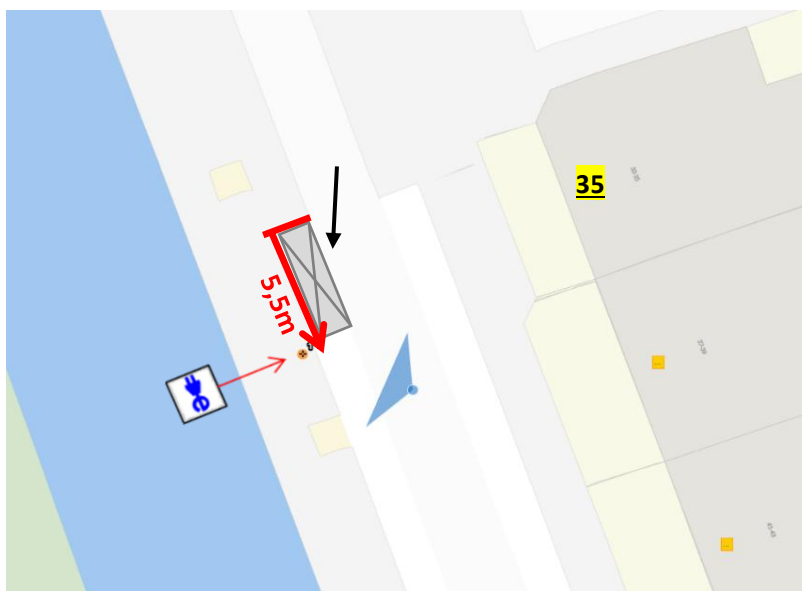
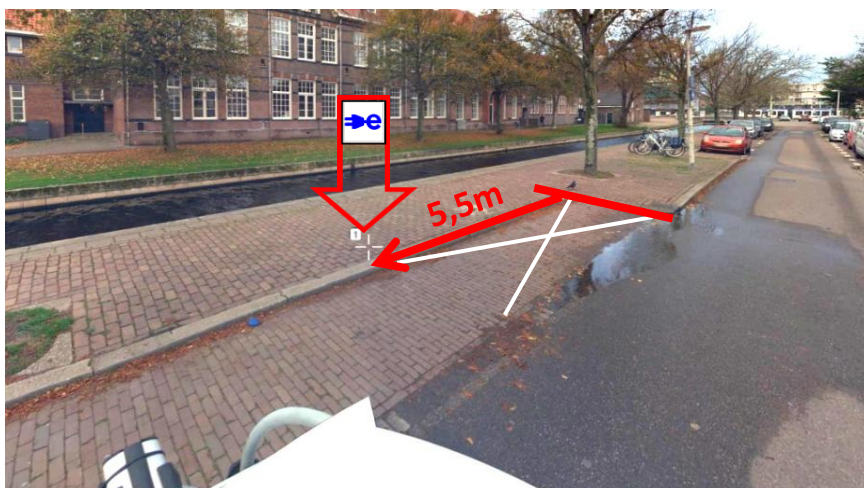


Foto 2



Omschrijving locatievoorstel 5,5m vanaf referentielijn (begin parkeervak) + 30cm vanaf trottoirband

Aan te leggen laadvakken 1 vak
Borden E80 + onderborden
Venstertijden ja



Straat Toon Dupuisstraat
Huisnummer 101
Huisnummer toevoeging
Postcode 2552 SK
Stad Den Haag
Latitude 52,05487
Longitude 4,25246
Aanvraagtype Strategisch
GDH-nummer GDH5668

Foto 1

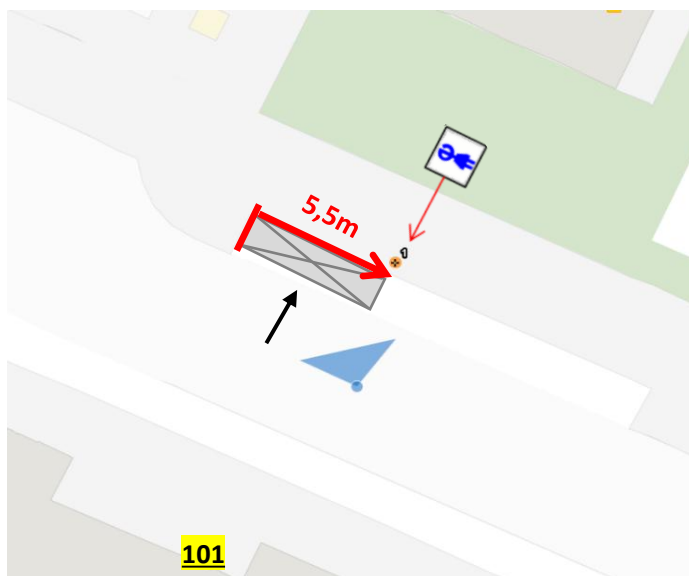


Foto 2



Omschrijving locatievoorstel 5,5m vanaf referentielijn (begin parkeervak) + 30cm vanaf trottoirband in lijn met de lichtmast
Aan te leggen laadvakken 1 vak
Borden E80 + onderborden
Venstertijden nee

