

Straat Händellaan
Huisnummer 5
Huisnummer toevoeging
Postcode 2555 WB
Stad Den Haag
Latitude 52,06515
Longitude 4,24027
Aanvraagtype Strategisch
GDH-nummer GDH5802

Foto 1

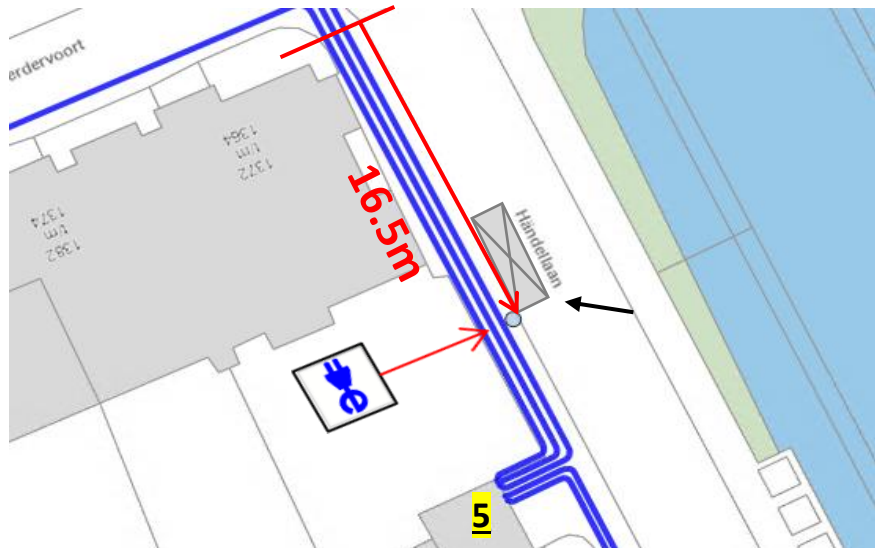


Foto 2



Omschrijving locatievoorstel

16,5m vanaf drempel / uitrit + 15cm vanaf trottoirband. **Werkzaamheden dienen conform de RIS zoveel als mogelijk dmv doorpersingen of boringen te worden uitgevoerd**

Aan te leggen laadvakken

1 vak

Borden

E80 + onderborden

Venstertijden

Ja



Straat Van Ruysbroekstraat
Huisnummer 84
Huisnummer toevoeging
Postcode 2531 TL
Stad Den Haag
Latitude 52,05453
Longitude 4,305
Aanvraagtype Strategisch
GDH-nummer GDH5803

Foto 1

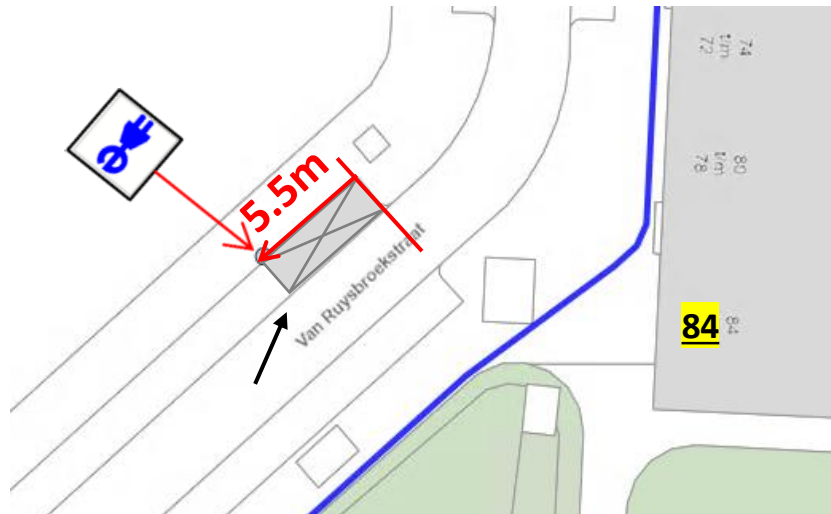
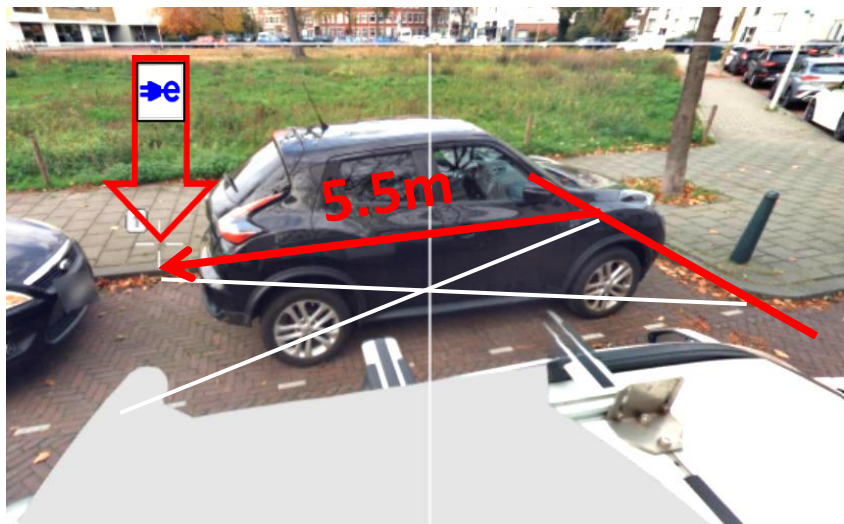


Foto 2



Omschrijving locatievoorstel

5,5m vanaf referentielijn + 30cm vanaf trottoirband. **Werkzaamheden dienen conform de RIS zoveel als mogelijk dmv doorpersingen of boringen te worden uitgevoerd**

Aan te leggen laadvakken

1 vak

Borden

E80 + onderborden

Venstertijden

Ja



Straat Roemer Visscherstraat
Huisnummer 307
Huisnummer toevoeging
Postcode 2533 VL
Stad Den Haag
Latitude 52,04997
Longitude 4,28851
Aanvraagtype Strategisch
GDH-nummer GDH5804

Foto 1

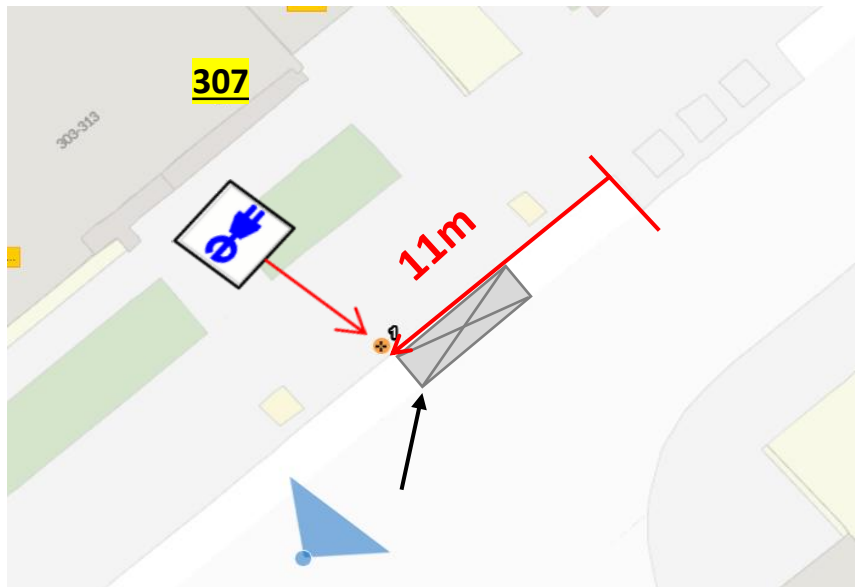


Foto 2



Omschrijving locatievoorstel

11m vanaf referentielijn + 30cm vanaf trottoirband. **Werkzaamheden dienen conform de RIS zoveel als mogelijk dmv doorpersingen of boringen te worden uitgevoerd**

Aan te leggen laadvakken

1 vak

Borden

E80 + onderborden

Venstertijden

Nee



Straat Betje Wolffstraat
Huisnummer 222
Huisnummer toevoeging
Postcode 2533 HW
Stad Den Haag
Latitude 52,04775
Longitude 4,29251
Aanvraagtype Strategisch
GDH-nummer GDH5805

Foto 1

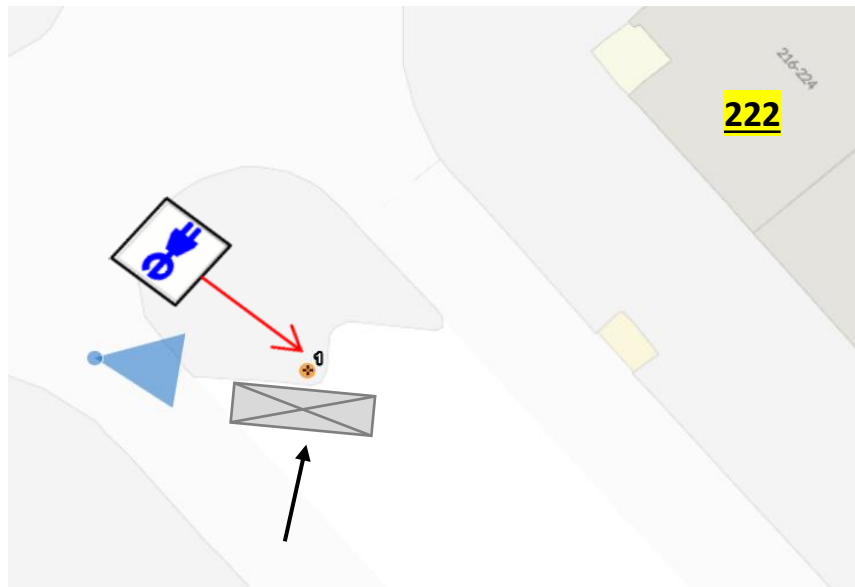


Foto 2



Omschrijving locatievoorstel

30cm vanaf hoek trottoirband. **Werkzaamheden dienen conform de RIS zoveel als mogelijk dmv doorpersingen of boringen te worden uitgevoerd**

Aan te leggen laadvakken

1 vak

Borden

E80 + onderborden

Venstertijden

Nee



Straat Darwinstraat
Huisnummer 49
Huisnummer toevoeging
Postcode 2571 DG
Stad Den Haag
Latitude 52,07361
Longitude 4,28821
Aanvraagtype Strategisch
GDH-nummer GDH5806

Foto 1

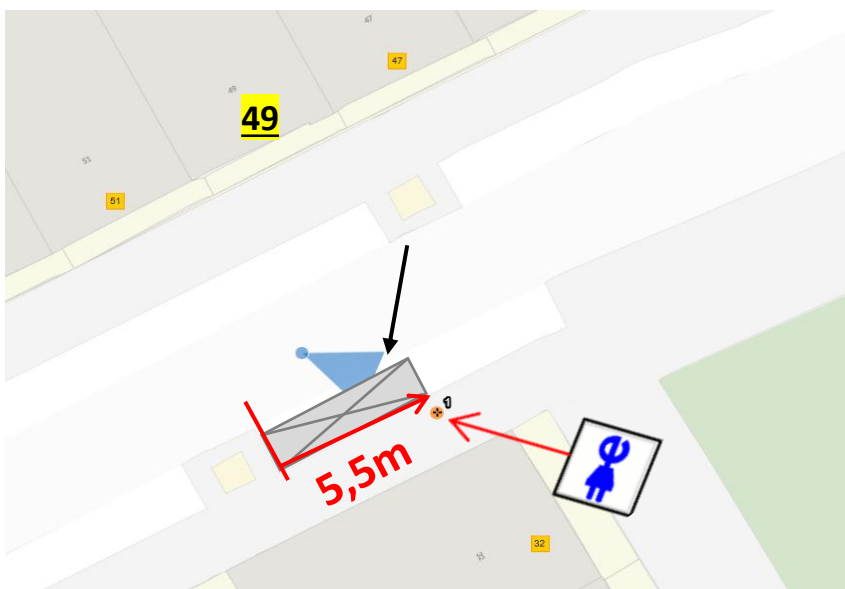
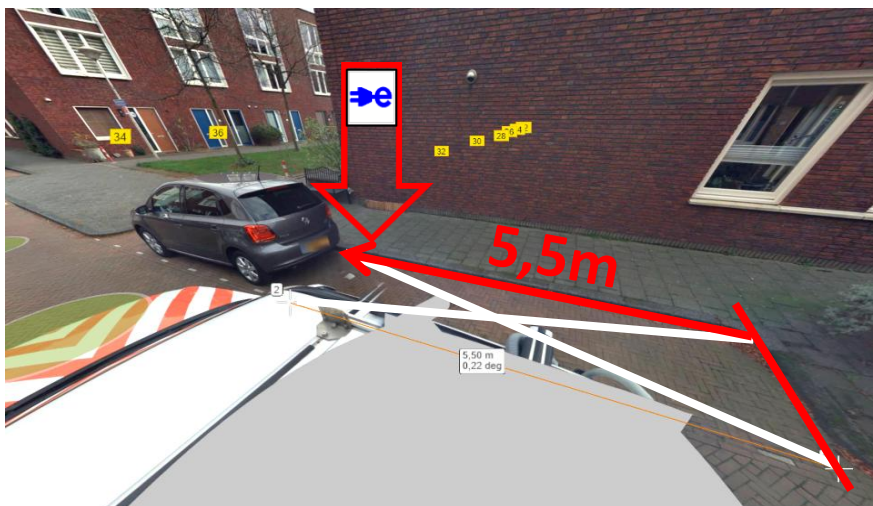


Foto 2



Omschrijving locatievoorstel

5,5m vanaf referentielijn + 30cm vanaf trottoirband. **Werkzaamheden dienen conform de RIS zoveel als mogelijk dmv doorpersingen of boringen te worden uitgevoerd**

Aan te leggen laadvakken

1 vak

Borden

E80 + onderborden

Venstertijden

Nee



Straat Beetsstraat
Huisnummer 38
Huisnummer toevoeging
Postcode 2524 PV
Stad Den Haag
Latitude 52,05505
Longitude 4,31271
Aanvraagtype Strategisch
GDH-nummer GDH5807

Foto 1

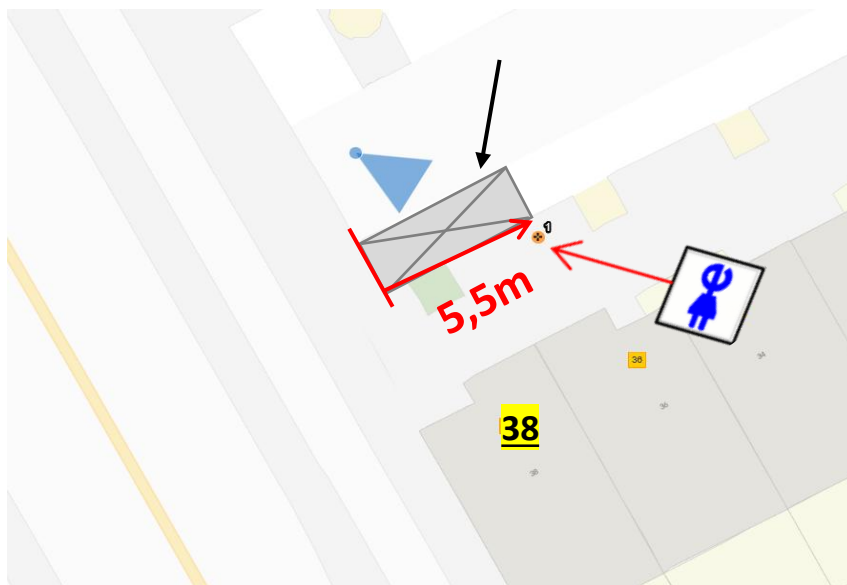


Foto 2



Omschrijving locatievoorstel 5,5m vanaf referentielijn + 30cm vanaf trottoirband + 2m vanaf de boom.

Werkzaamheden dienen conform de RIS zoveel als mogelijk dmv doorpersingen of boringen te worden uitgevoerd

Aan te leggen laadvakken

1 vak

Borden

E80 + onderborden

Venstertijden

Nee



Straat Bloemhofstraat
Huisnummer 54
Huisnummer toevoeging
Postcode 2572 WS
Stad Den Haag
Latitude 52,06385
Longitude 4,29259
Aanvraagtype Strategisch
GDH-nummer GDH5808

Foto 1

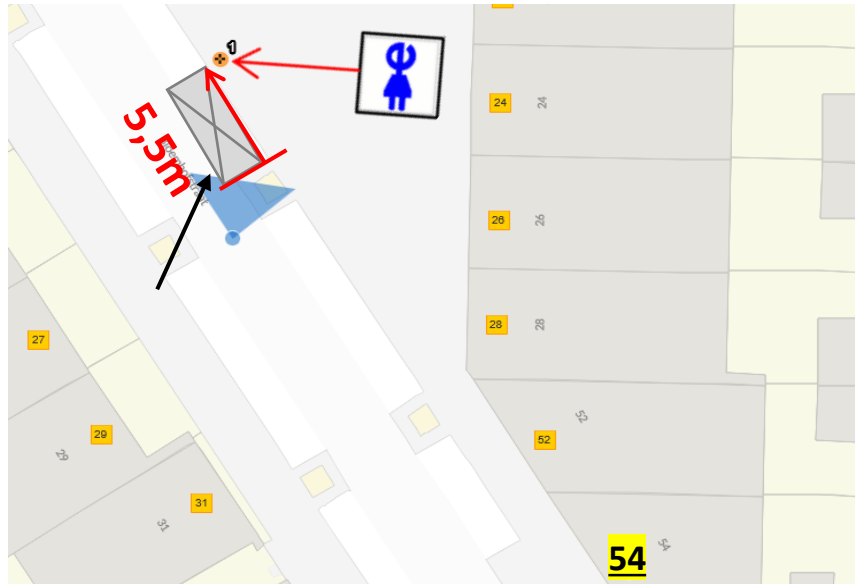
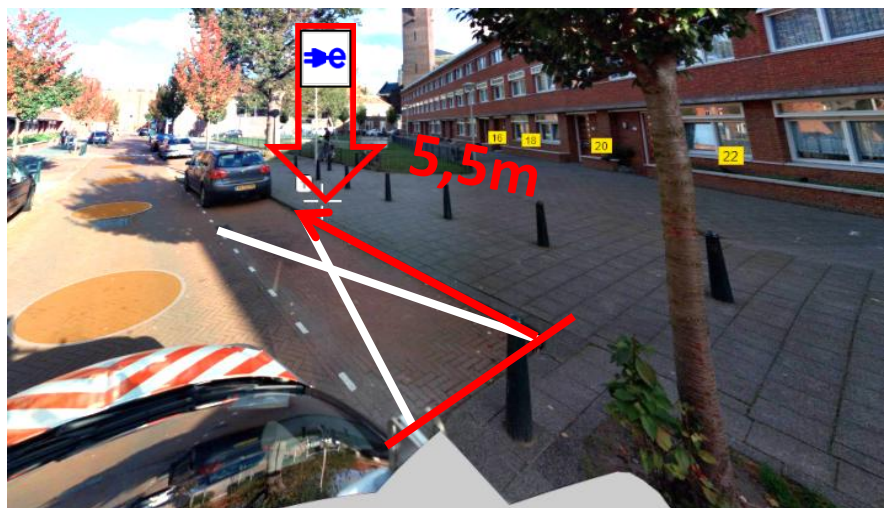


Foto 2



Omschrijving locatievoorstel

5,5m vanaf referentielijn + 30cm vanaf trottoirband. **Werkzaamheden dienen conform de RIS zoveel als mogelijk dmv doorpersingen of boringen te worden uitgevoerd**

Aan te leggen laadvakken

1 vak

Borden

E80 + onderborden

Venstertijden

Ja



Straat De la Reyweg
Huisnummer 501
Huisnummer toevoeging
Postcode 2571 EM
Stad Den Haag
Latitude 52,06344
Longitude 4,2897
Aanvraagtype Strategisch
GDH-nummer GDH5809

Foto 1

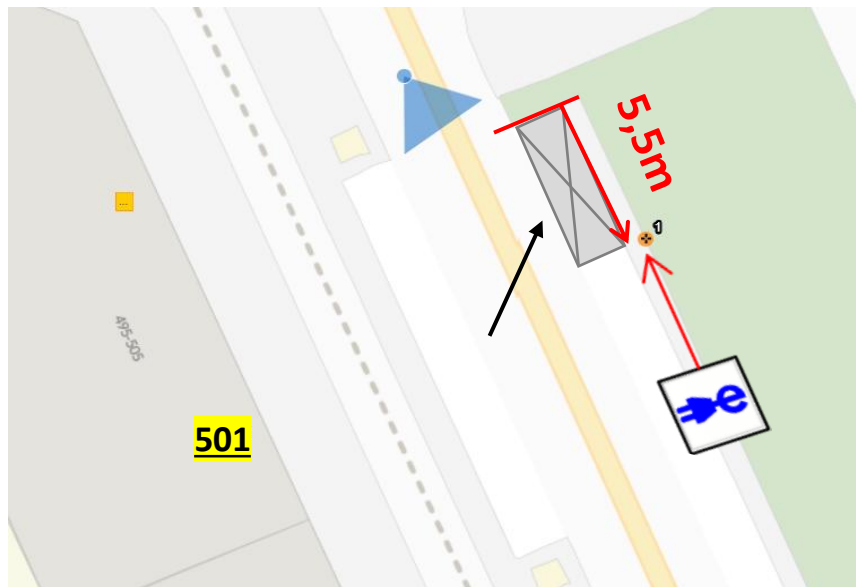
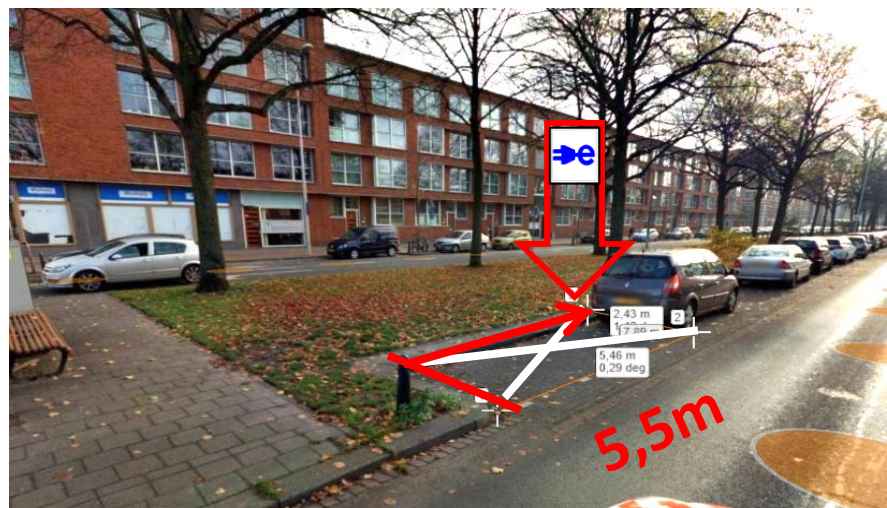


Foto 2



Omschrijving locatievoorstel

5,5m vanaf referentielijn + tegen uitstapstrook in het groen met scherm naar de weg gericht. **Werkzaamheden dienen conform de RIS zoveel als mogelijk dmv doorpersingen of boringen te worden uitgevoerd**

Aan te leggen laadvakken

1 vak

Borden

E80 + onderborden

Venstertijden

Ja



Straat Pisuissestraat
Huisnummer 89
Huisnummer toevoeging
Postcode 2553 BC
Stad Den Haag
Latitude 52,05522
Longitude 4,23177
Aanvraagtype Strategisch
GDH-nummer GDH5810

Foto 1

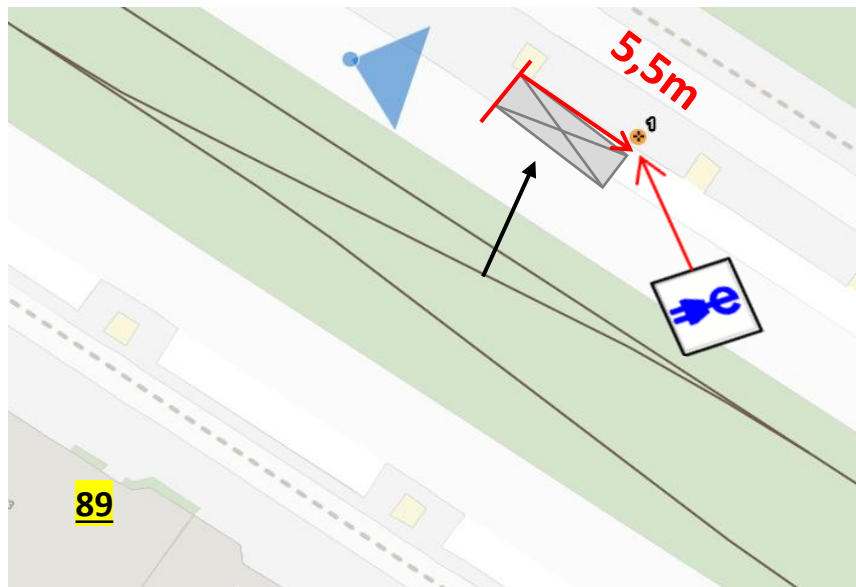
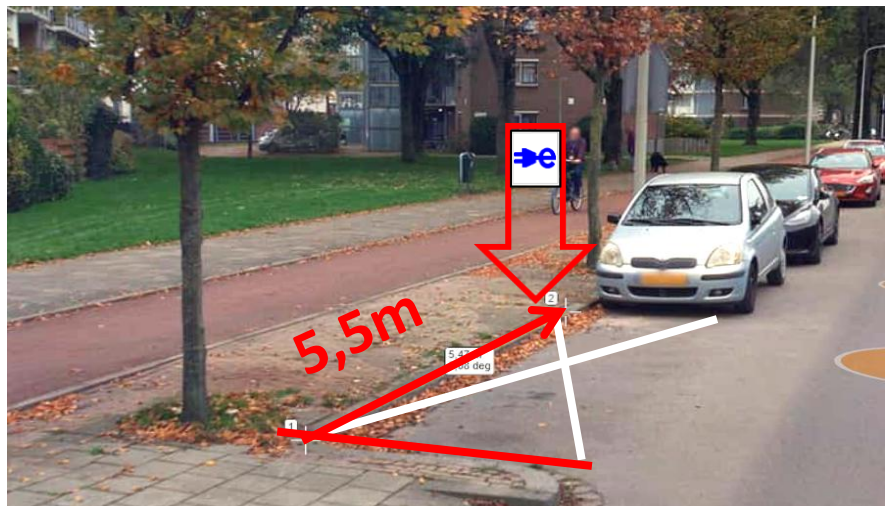


Foto 2



Omschrijving locatievoorstel

5,5m vanaf referentielijn + 30cm vanaf trottoirband, ruim 3m vanaf de boom.

Werkzaamheden dienen conform de RIS zoveel als mogelijk dmv doorpersingen of boringen te worden uitgevoerd

Aan te leggen laadvakken

1 vak

Borden

E80 + onderborden

Venstertijden

Ja



Straat Fie Carelsenlaan
Huisnummer 51
Huisnummer toevoeging
Postcode 2548 ZP
Stad Den Haag
Latitude 52,01791
Longitude 4,29747
Aanvraagtype Strategisch
GDH-nummer GDH5811

Foto 1

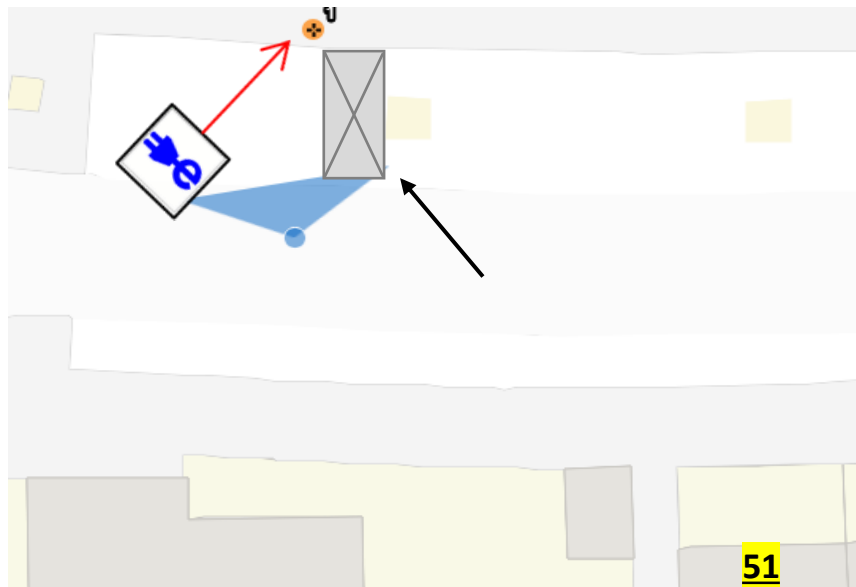
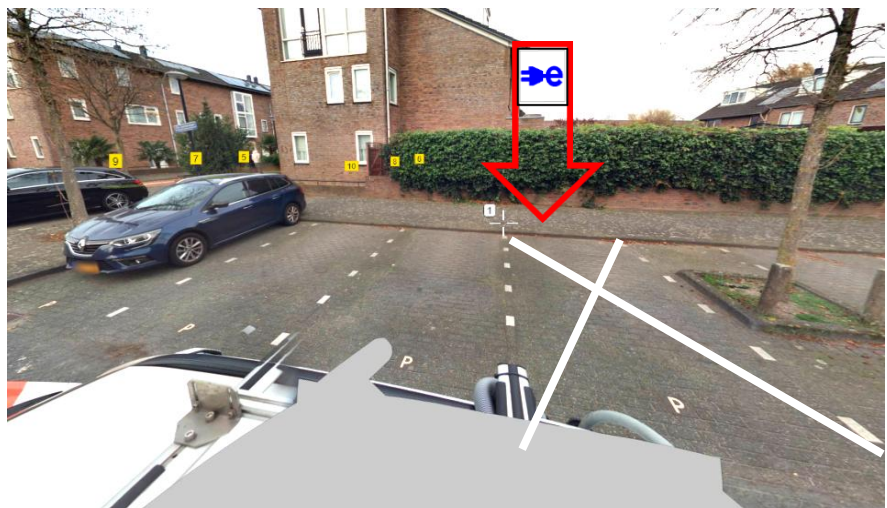


Foto 2



Omschrijving locatievoorstel

Tussen 3e en 4e parkeervak van links + 30cm achter trottoirband.
Werkzaamheden dienen conform de RIS zoveel als mogelijk dmv doorpersingen of boringen te worden uitgevoerd

Aan te leggen laadvakken

1 vak

Borden

E80 + onderborden

Venstertijden

Nee



Straat Fahrenheitstraat
Huisnummer 335
Huisnummer toevoeging
Postcode 2561 DW
Stad Den Haag
Latitude 52,07394
Longitude 4,27412
Aanvraagtype Strategisch
GDH-nummer GDH5812

Foto 1

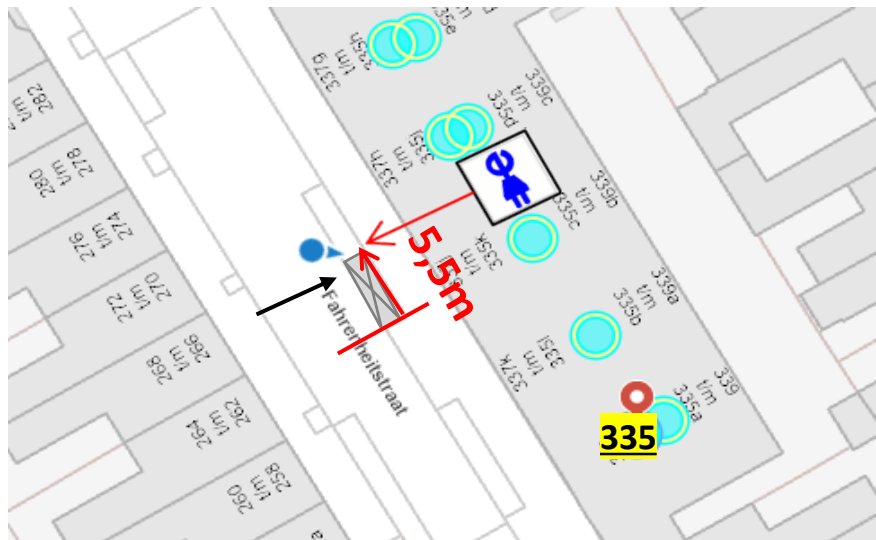


Foto 2



Omschrijving locatievoorstel

5,5m vanaf referentielijn + 30cm vanaf trottoirband met het scherm naar de weg toe. **Werkzaamheden dienen conform de RIS zoveel als mogelijk dmv doorpersingen of boringen te worden uitgevoerd**

Aan te leggen laadvakken

1 vak

Borden

E80 + onderborden

Venstertijden

Ja



Straat Schalk Burgerstraat
Huisnummer 19
Huisnummer toevoeging
Postcode 2572 TN
Stad Den Haag
Latitude 52,0679
Longitude 4,29356
Aanvraagtype Strategisch
GDH-nummer GDH5813

Foto 1

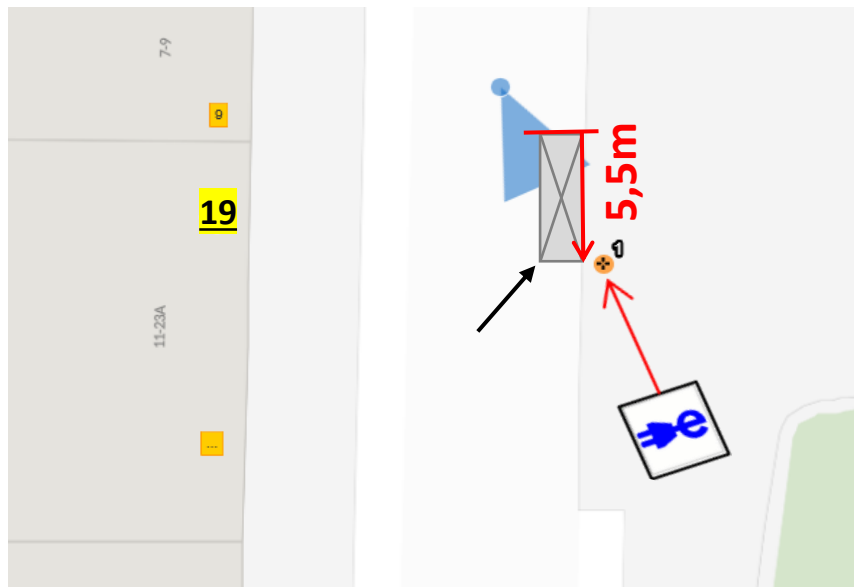
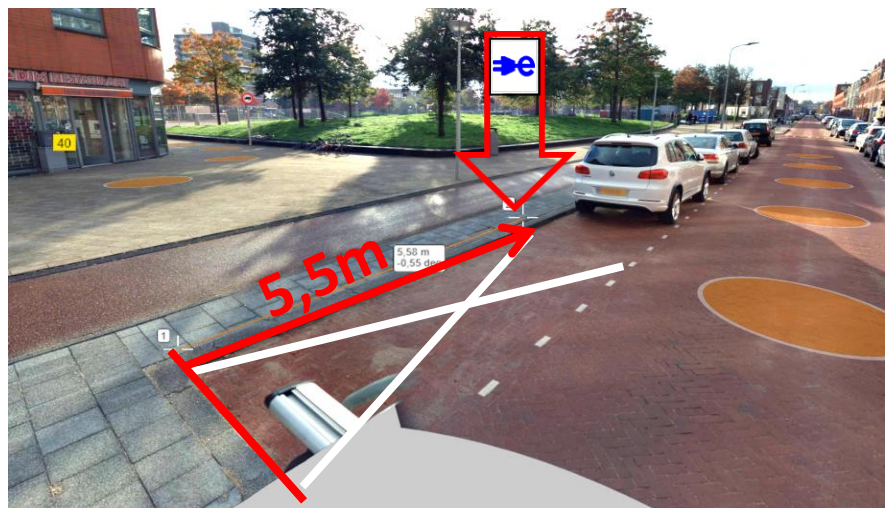


Foto 2



Omschrijving locatievoorstel

5,5m vanaf referentielijn + 30cm vanaf trottoirband + scherm naar de weg gericht. **Werkzaamheden dienen conform de RIS zoveel als mogelijk dmv doorpersingen of boringen te worden uitgevoerd**

Aan te leggen laadvakken

1 vak

Borden

E80 + onderborden

Venstertijden

Ja



Straat Stuyvesantstraat
Huisnummer 84
Huisnummer toevoeging H
Postcode 2593 GN
Stad Den Haag
Latitude 52,0851
Longitude 4,34316
Aanvraagtype Strategisch
GDH-nummer GDH5814

Foto 1

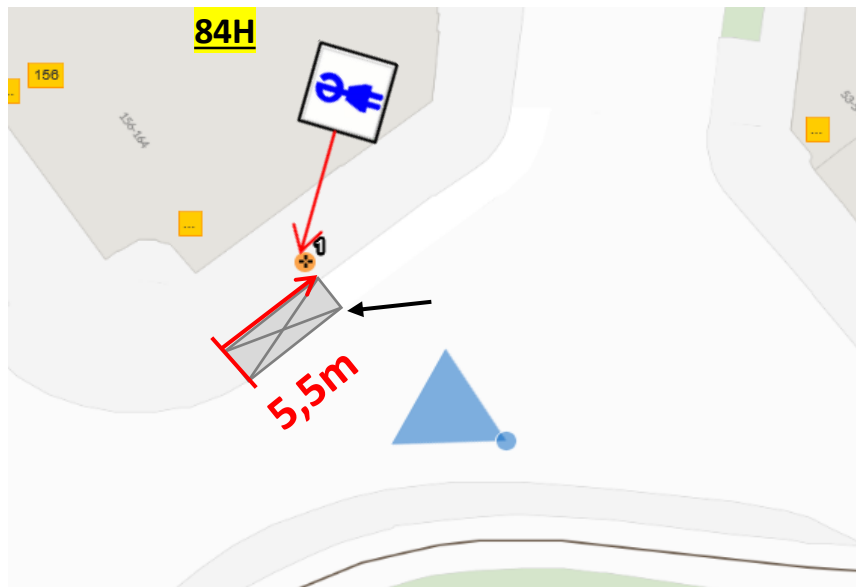


Foto 2



Omschrijving locatievoorstel

5,5m vanaf referentielijn + 30cm vanaf trottoirband. **Werkzaamheden dienen conform de RIS zoveel als mogelijk dmv doorpersingen of boringen te worden uitgevoerd**

Aan te leggen laadvakken

1 vak

Borden

E80 + onderborden

Venstertijden

Ja



Straat Melodiestraat
Huisnummer 27
Huisnummer toevoeging
Postcode 2553 VH
Stad Den Haag
Latitude 52,05464
Longitude 4,22988
Aanvraagtype Strategisch
GDH-nummer GDH5815

Foto 1

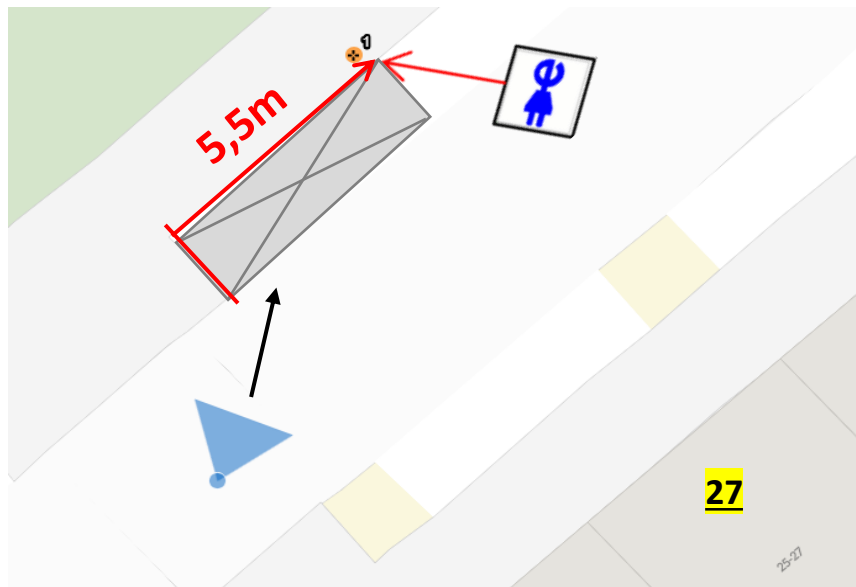
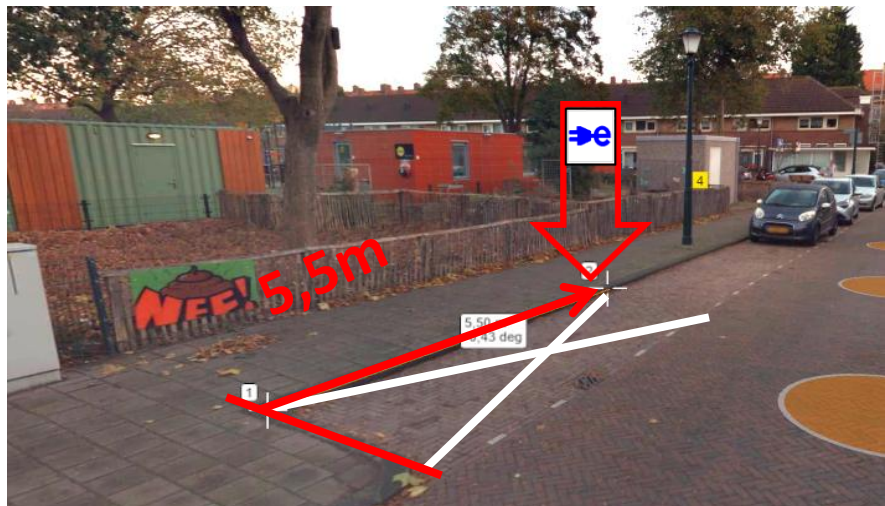


Foto 2



Omschrijving locatievoorstel

5,5m vanaf referentielijn + in lijn met lichtmast. **Werkzaamheden dienen conform de RIS zoveel als mogelijk dmv doorpersingen of boringen te worden uitgevoerd**

Aan te leggen laadvakken

1 vak

Borden

E80 + onderborden

Venstertijden

Nee



Straat Lippe-Biesterfeldweg
Huisnummer 129
Huisnummer toevoeging
Postcode 2552 EA
Stad Den Haag
Latitude 52,05345
Longitude 4,23905
Aanvraagtype Strategisch
GDH-nummer GDH5816

Foto 1

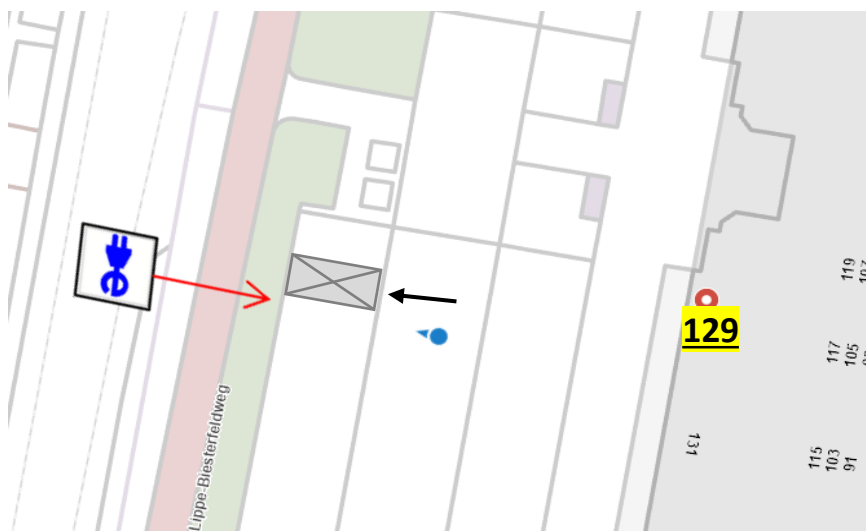


Foto 2



Omschrijving locatievoorstel

tussen 2e en 3e parkeervak + in groenstrook tegen trottoirband met het scherm naar de weg toe. **Werkzaamheden dienen conform de RIS zoveel als mogelijk dmv doorpersingen of boringen te worden uitgevoerd**

Aan te leggen laadvakken
Borden
Venstertijden

1 vak
 E80 + onderborden
 Nee



Straat Walnootstraat
Huisnummer 7
Huisnummer toevoeging
Postcode 2555 XH
Stad Den Haag
Latitude 52,06068
Longitude 4,25442
Aanvraagtype Strategisch
GDH-nummer GDH5817

Foto 1

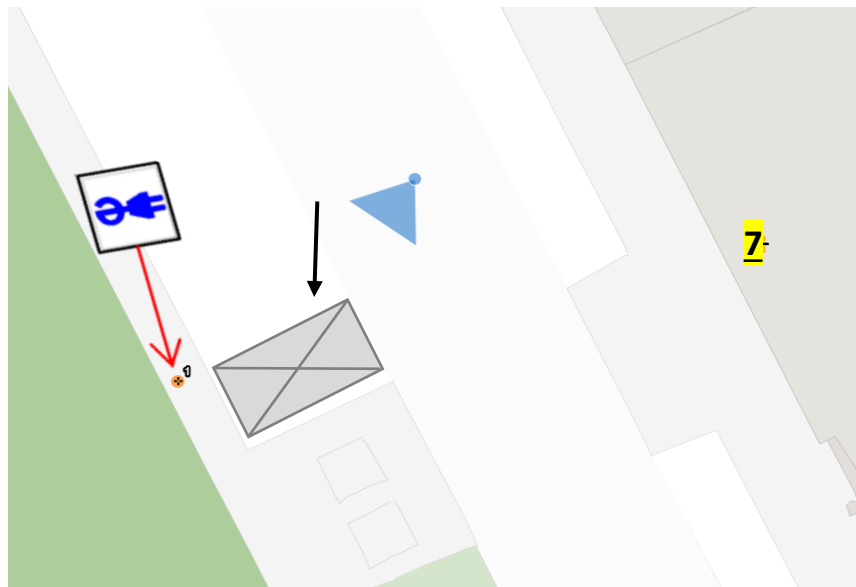
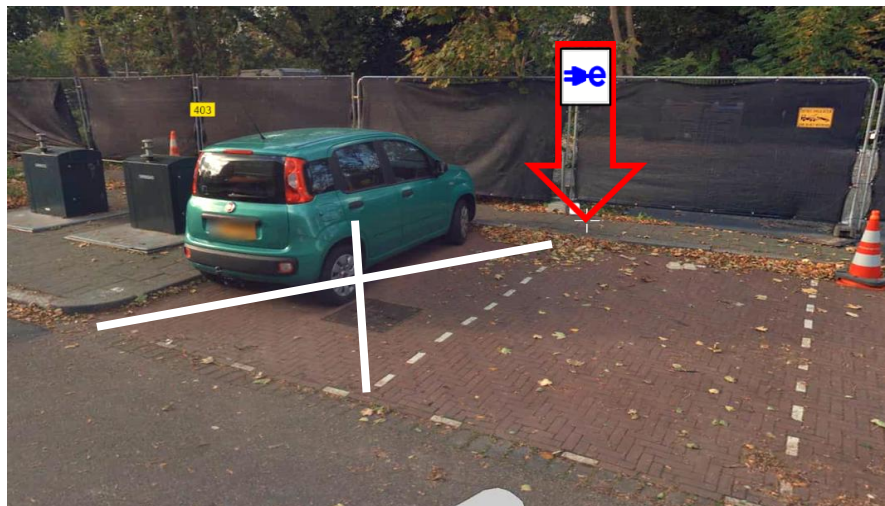


Foto 2



Omschrijving locatievoorstel

Tussen 1e en 2e parkeervak + 30cm achter trottoirband + scherm naar de weg gericht. **Werkzaamheden dienen conform de RIS zoveel als mogelijk dmv doorpersingen of boringen te worden uitgevoerd**

Aan te leggen laadvakken

1 vak

Borden

E80 + onderborden

Venstertijden

Ja



Straat Kortenhoefsestraat
Huisnummer 42
Huisnummer toevoeging
Postcode 2574 TV
Stad Den Haag
Latitude 52,06381
Longitude 4,27694
Aanvraagtype Strategisch
GDH-nummer GDH5818

Foto 1

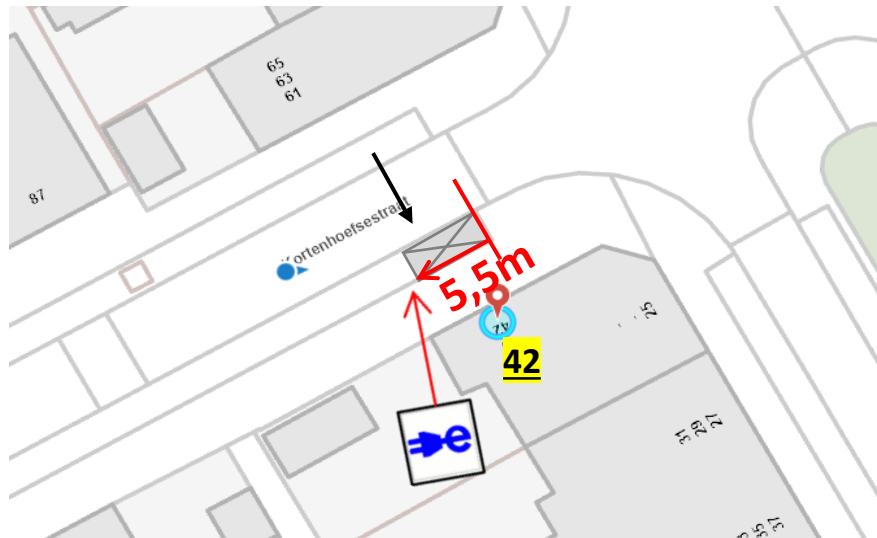


Foto 2



Omschrijving locatievoorstel

5,5m vanaf referentielijn + 30cm vanaf trottoirband met het scherm naar de weg toe. **Werkzaamheden dienen conform de RIS zoveel als mogelijk dmv doorpersingen of boringen te worden uitgevoerd**

Aan te leggen laadvakken

1 vak

Borden

E80 + onderborden

Venstertijden

Ja



Straat Hart Nibbrigkade
Huisnummer 11
Huisnummer toevoeging
Postcode 2597 XN
Stad Den Haag
Latitude 52,09373
Longitude 4,33104
Aanvraagtype Strategisch
GDH-nummer GDH5819

Foto 1

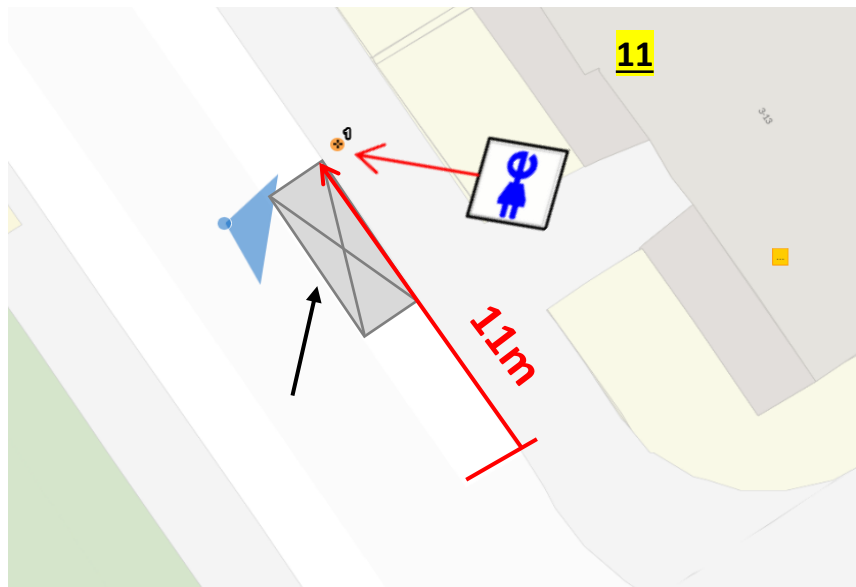
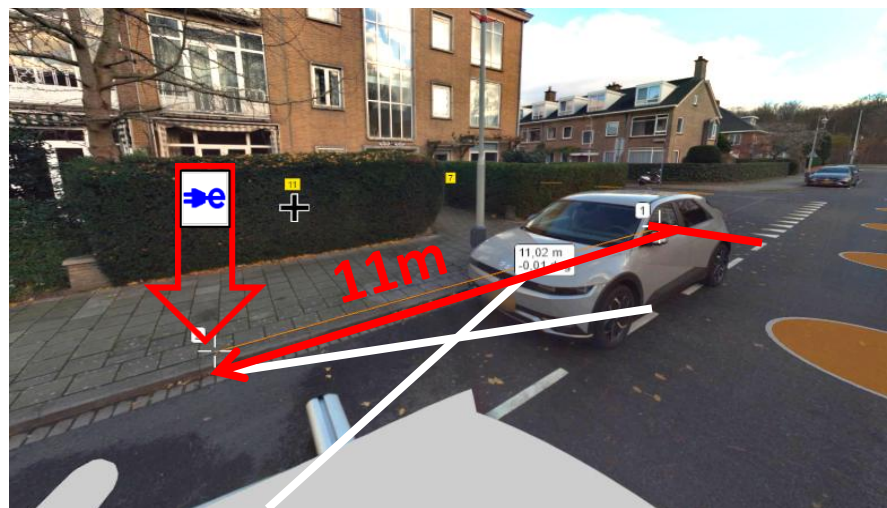


Foto 2



Omschrijving locatievoorstel

11m vanaf referentielijn + in lijn met lichtmast. **Werkzaamheden dienen conform de RIS zoveel als mogelijk dmv doorpersingen of boringen te worden uitgevoerd**

Aan te leggen laadvakken

1 vak

Borden

E80 + onderborden aan lichtmast

Venstertijden

Nee



Straat Verwoldestraat
Huisnummer 12
Huisnummer toevoeging
Postcode 2531 HR
Stad Den Haag
Latitude 52,05048
Longitude 4,30307
Aanvraagtype Strategisch
GDH-nummer GDH5820

Foto 1

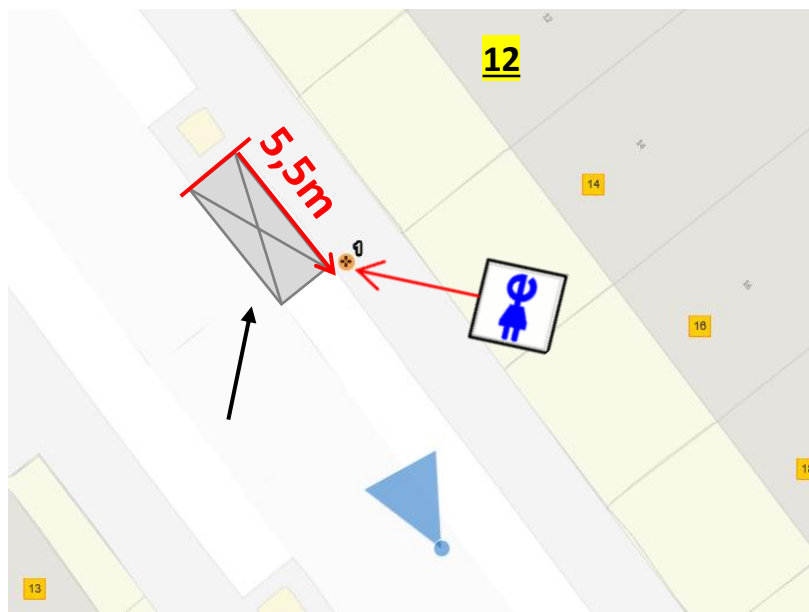
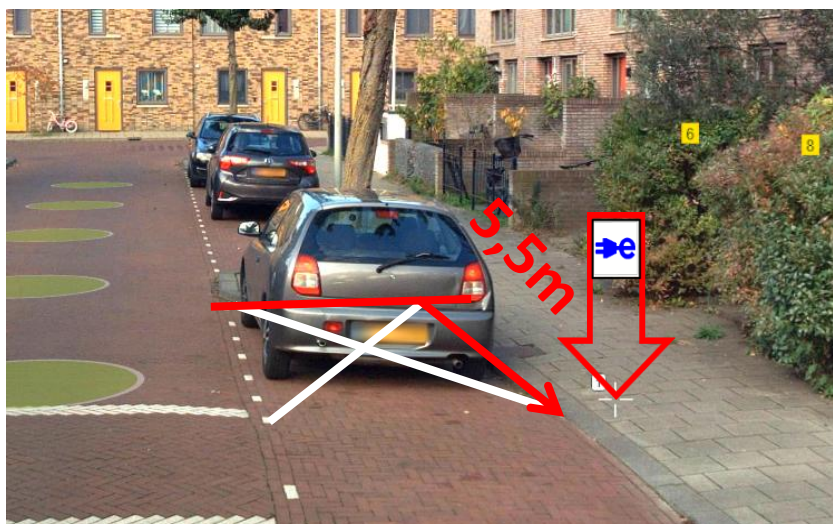


Foto 2



Omschrijving locatievoorstel 5,5m vanaf referentielijn + in lijn met lichtmast + scherm naar de weg gericht.

Werkzaamheden dienen conform de RIS zoveel als mogelijk dmv doorpersingen of boringen te worden uitgevoerd

Aan te leggen laadvakken 1 vak
Borden ja
Venstertijden



Straat Cannenburglaan
Huisnummer 17
Huisnummer toevoeging
Postcode 2532 AL
Stad Den Haag
Latitude 52,04559
Longitude 4,29458
Aanvraagtype Strategisch
GDH-nummer GDH5821

Foto 1

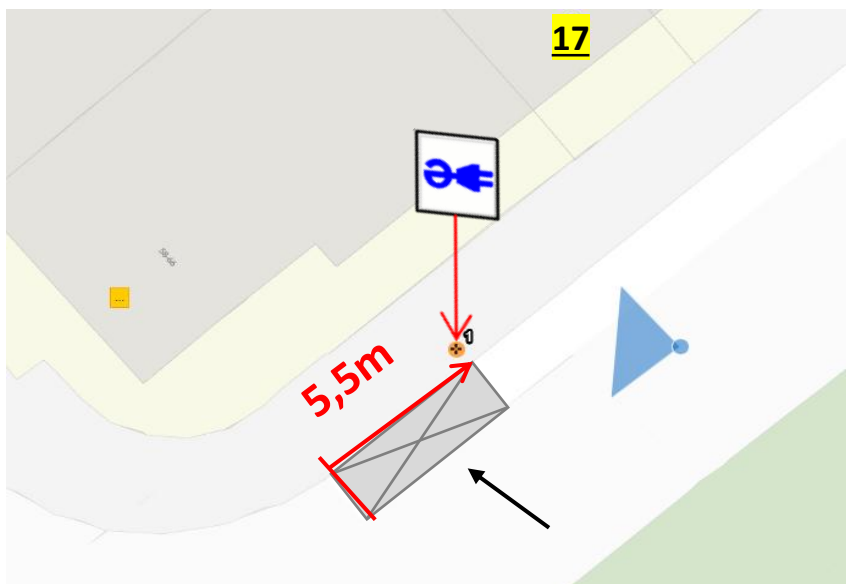


Foto 2



Omschrijving locatievoorstel 5,5m vanaf referentielijn (einde parkeerstrook) + in lijn met lichtmast.

Werkzaamheden dienen conform de RIS zoveel als mogelijk dmv doorpersingen of boringen te worden uitgevoerd

Aan te leggen laadvakken

1 vak

Borden

E80 + onderborden aan lichtmast

Venstertijden

Ja



Straat	Ruimzicht
Huisnummer	224
Huisnummer toevoeging	
Postcode	2543 RS
Stad	Den Haag
Latitude	52,04301
Longitude	4,26645
Aanvraagtype	Strategisch
GDH-nummer	GDH5822

Foto 1

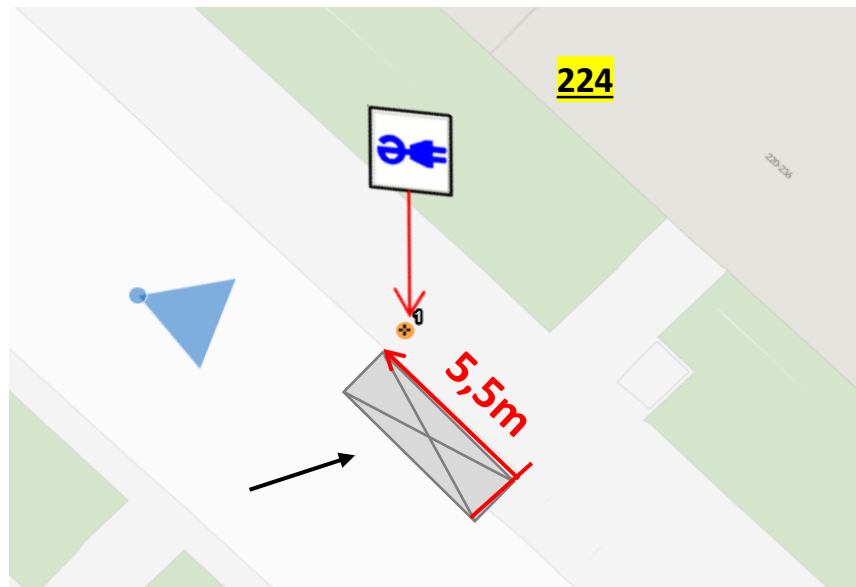
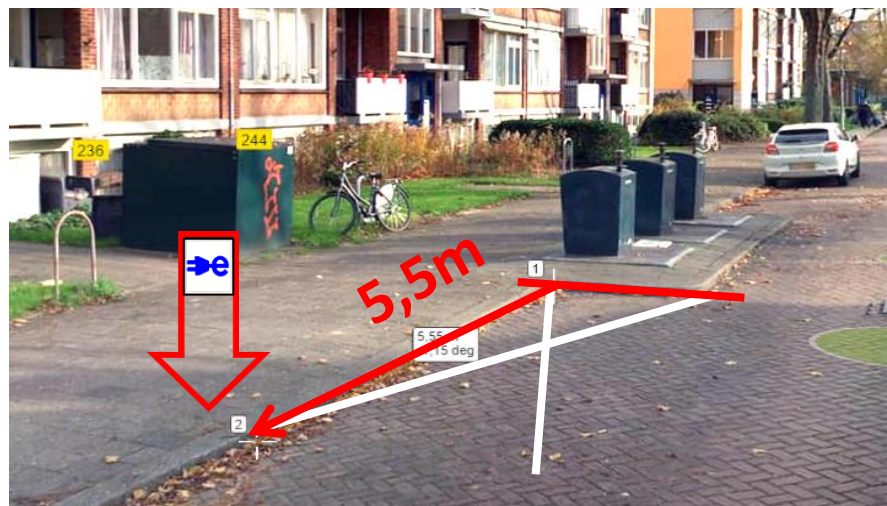


Foto 2



Omschrijving locatievoorstel

5,5m vanaf referentielijn (Orac's) + 30cm vanaf trottoirband + scherm naar de weg gericht. **Werkzaamheden dienen conform de RIS zoveel als mogelijk dmv doorpersingen of boringen te worden uitgevoerd**

Aan te leggen laadvakken

1 vak

Borden

E80 + onderborden aan lichtmast

Venstertijden

Nee



Straat Bergeendsingel
Huisnummer 1
Huisnummer toevoeging
Postcode 2492 NM
Stad Den Haag
Latitude 52,06822
Longitude 4,41012
Aanvraagtype Strategisch
GDH-nummer GDH5823

Foto 1

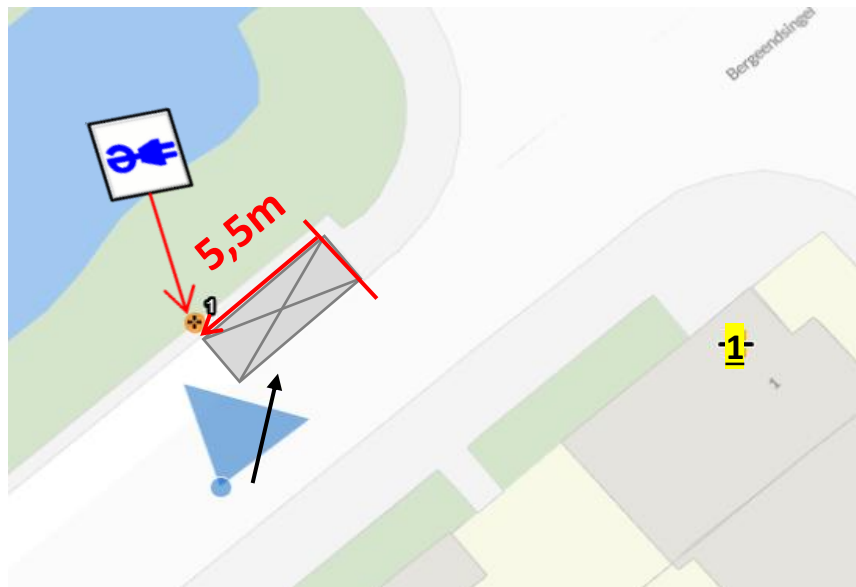
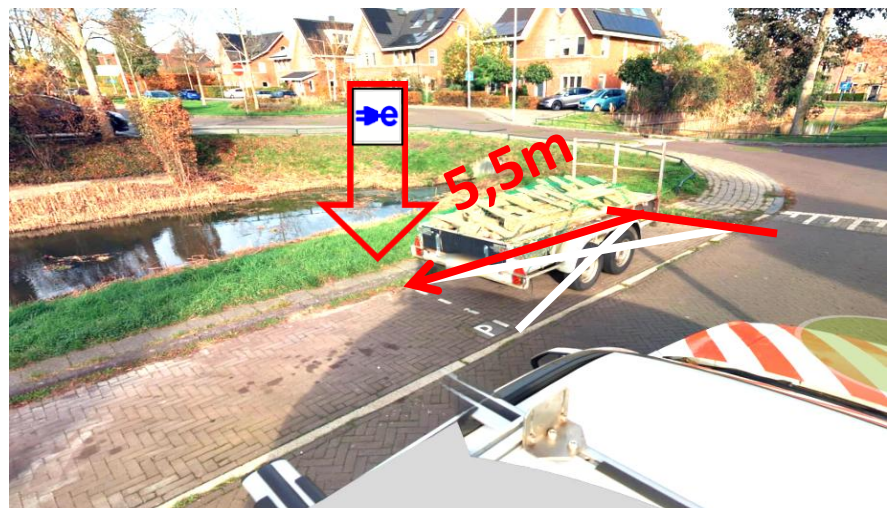


Foto 2



Omschrijving locatievoorstel

5,5m vanaf referentielijn + in het groen tegen uitstapstrook + scherm naar de weg gericht. **Werkzaamheden dienen conform de RIS zoveel als mogelijk dmv doorpersingen of boringen te worden uitgevoerd**

Aan te leggen laadvakken

1 vak

Borden

E80 + onderborden

Venstertijden

Ja



Straat Beekjufferhof
Huisnummer 18
Huisnummer toevoeging
Postcode 2492 RD
Stad Den Haag
Latitude 52,0601
Longitude 4,41663
Aanvraagtype Strategisch
GDH-nummer GDH5824

Foto 1

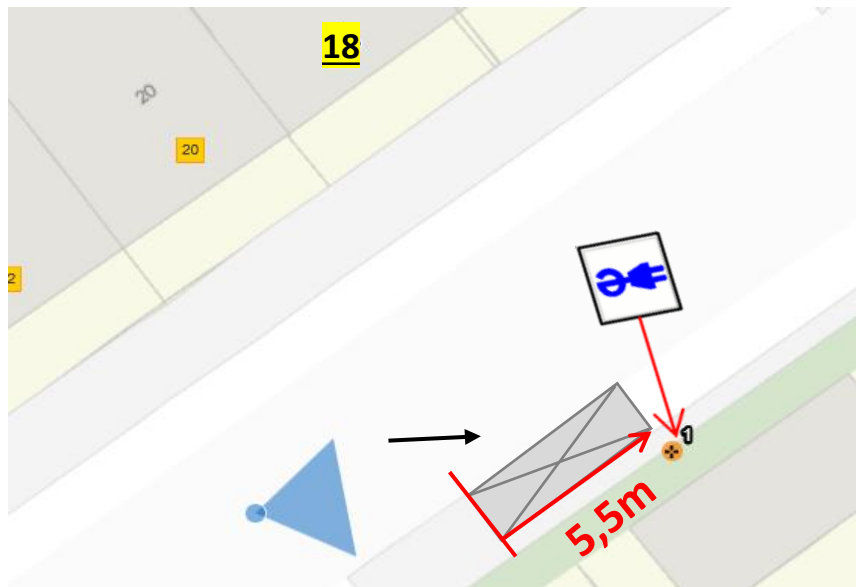


Foto 2



Omschrijving locatievoorstel

5,5m vanaf referentielijn + in het groen tegen uitstapstrook + scherm naar de weg gericht. **Werkzaamheden dienen conform de RIS zoveel als mogelijk dmv doorpersingen of boringen te worden uitgevoerd**

Aan te leggen laadvakken

1 vak

Borden

E80 + onderborden

Venstertijden

Ja



Straat Zalmforelvijver
Huisnummer 2
Huisnummer toevoeging
Postcode 2492 MR
Stad Den Haag
Latitude 52,06392
Longitude 4,40716
Aanvraagtype Strategisch
GDH-nummer GDH5825

Foto 1

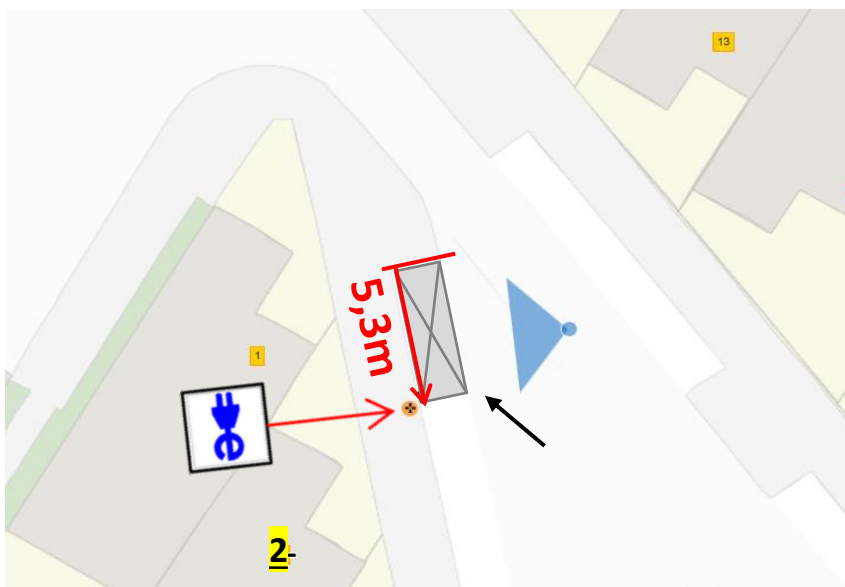
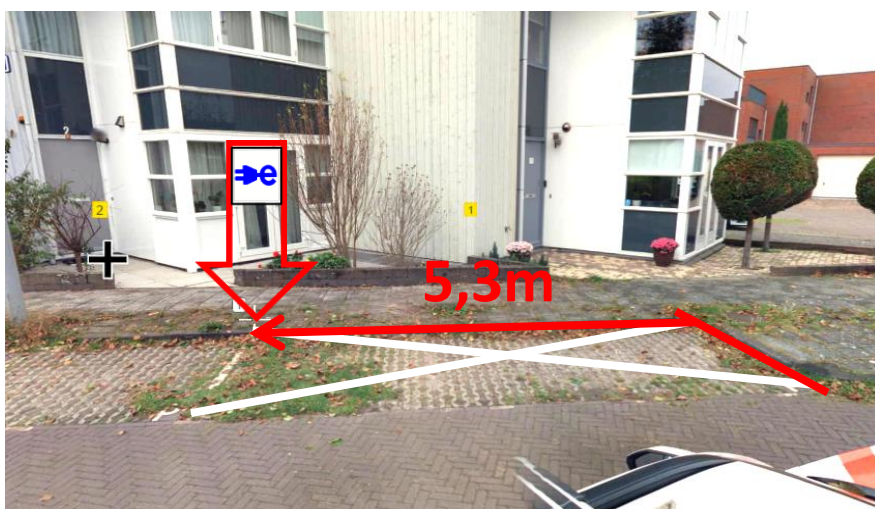


Foto 2



Omschrijving locatievoorstel

5,3m vanaf referentielijn + 15cm achter trottoirband + scherm naar de weg gericht. **Werkzaamheden dienen conform de RIS zoveel als mogelijk dmv doorpersingen of boringen te worden uitgevoerd**

Aan te leggen laadvakken

1 vak

Borden

E80 + onderborden

Venstertijden

Nee



Straat Naaldwijksestraat
Huisnummer 128
Huisnummer toevoeging
Postcode 2515 MZ
Stad Den Haag
Latitude 52,06843
Longitude 4,31705
Aanvraagtype Strategisch
GDH-nummer GDH5826

Foto 1

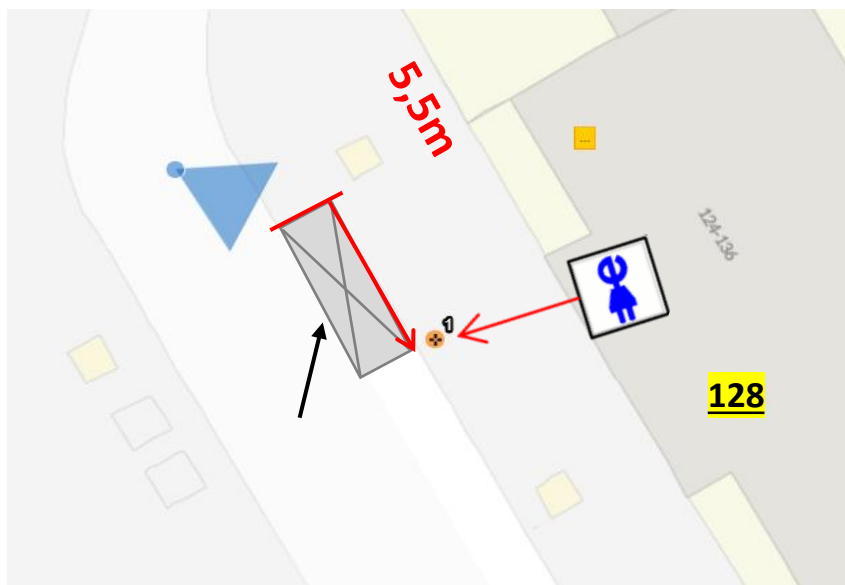


Foto 2



Omschrijving locatievoorstel

5,5m vanaf referentielijn + 30cm achter trottoirband + scherm naar de weg gericht. **Werkzaamheden dienen conform de RIS zoveel als mogelijk dmv doorpersingen of boringen te worden uitgevoerd**

Aan te leggen laadvakken

1 vak

Borden

E80 + onderborden

Venstertijden

Ja



Straat Goudreinetstraat
Huisnummer 572
Huisnummer toevoeging
Postcode 2564 PX
Stad Den Haag
Latitude 52,06469
Longitude 4,25624
Aanvraagtype Strategisch
GDH-nummer GDH5827

Foto 1

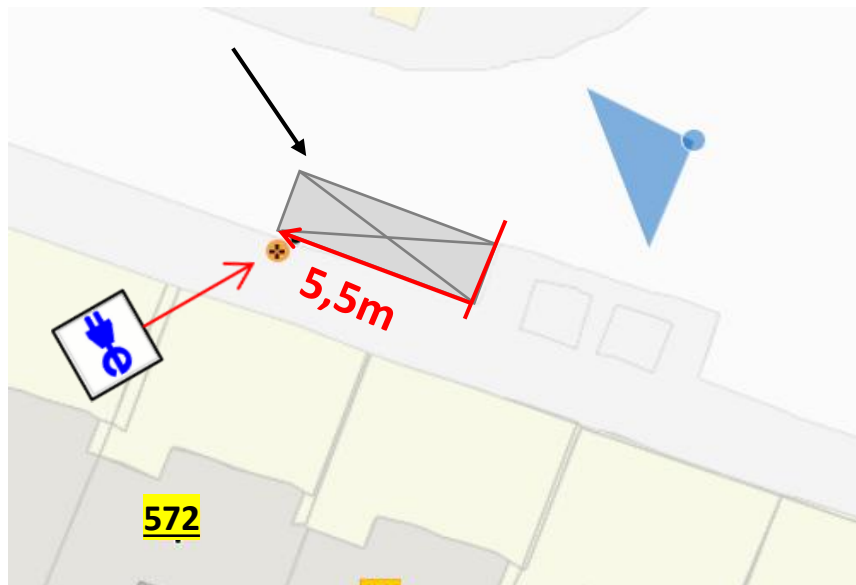
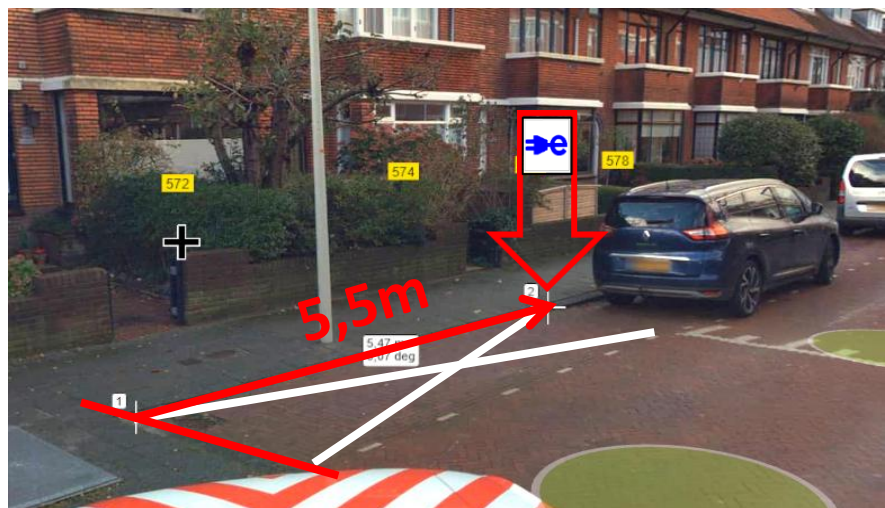


Foto 2



Omschrijving locatievoorstel

5,5m vanaf referentielijn + in lijn met lichtmast + scherm naar de weg gericht.

Werkzaamheden dienen conform de RIS zoveel als mogelijk dmv doorpersingen of boringen te worden uitgevoerd

Aan te leggen laadvakken

1 vak

Borden

E80 + onderborden

Venstertijden

Ja



Straat Citroenstraat
Huisnummer 88
Huisnummer toevoeging
Postcode 2564 PM
Stad Den Haag
Latitude 52,06588
Longitude 4,25788
Aanvraagtype Strategisch
GDH-nummer GDH5828

Foto 1

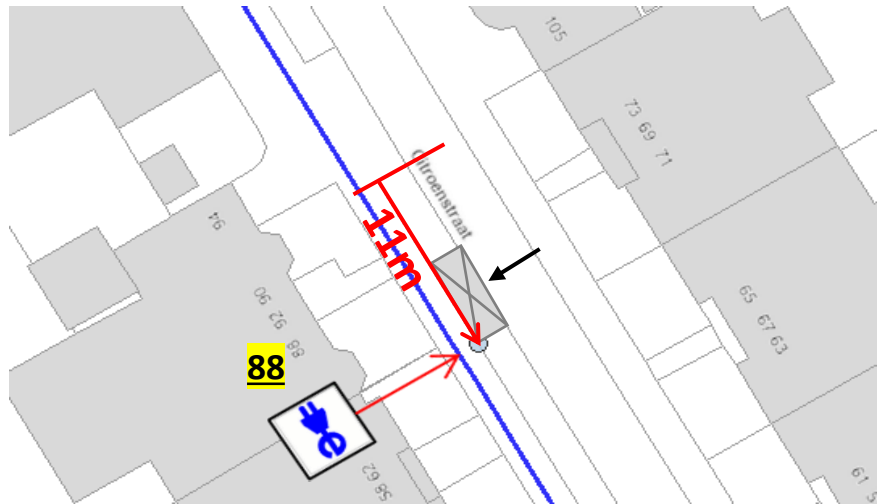


Foto 2



Omschrijving locatievoorstel 11m vanaf referentielijn + 30cm vanaf trottoirband. **Werkzaamheden dienen conform de RIS zoveel als mogelijk dmv doorpersingen of boringen te worden uitgevoerd**

Aan te leggen laadvakken 1 vak
Borden E80 + onderborden
Venstertijden Ja



Straat Klaverstraat
Huisnummer 9
Huisnummer toevoeging
Postcode 2565 BT
Stad Den Haag
Latitude 52,07286
Longitude 4,25726
Aanvraagtype Strategisch
GDH-nummer GDH5828

Foto 1

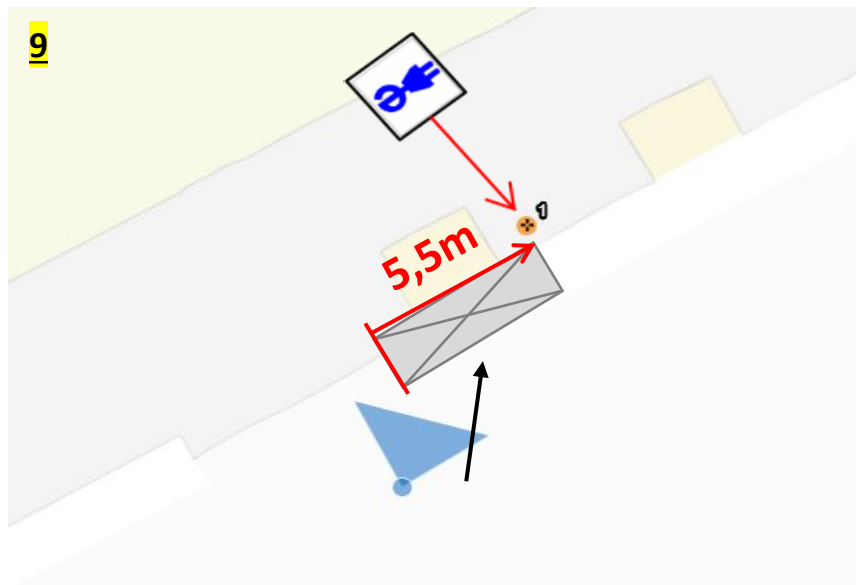


Foto 2



Omschrijving locatievoorstel 5,5m vanaf referentielijn + 1,5m tot lichtmast + 1,5m tot prullenbak.

Werkzaamheden dienen conform de RIS zoveel als mogelijk dmv doorpersingen of boringen te worden uitgevoerd

Aan te leggen laadvakken

1 vak

Borden

E80 + onderborden

Venstertijden

Nee



Straat Hoofskade
Huisnummer 87
Huisnummer toevoeging
Postcode 2526 KB
Stad Den Haag
Latitude 52,07144
Longitude 4,31055
Aanvraagtype Strategisch
GDH-nummer GDH5830

Foto 1

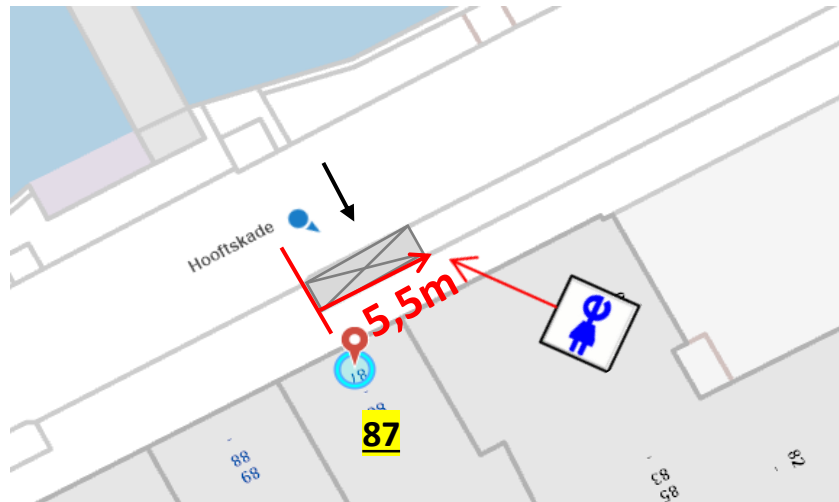


Foto 2



Omschrijving locatievoorstel

5,5m vanaf referentielijn + 30cm vanaf trottoirband in lijn met lichtmast.
Werkzaamheden dienen conform de RIS zoveel als mogelijk dmv doorpersingen of boringen te worden uitgevoerd

Aan te leggen laadvakken

1 vak

Borden

E80 + onderborden

Venstertijden

Ja



Straat Engelenburgstraat
Huisnummer 80
Huisnummer toevoeging
Postcode 2571 XH
Stad Den Haag
Latitude 52,07033
Longitude 4,29084
Aanvraagtype Strategisch
GDH-nummer GDH5831

Foto 1

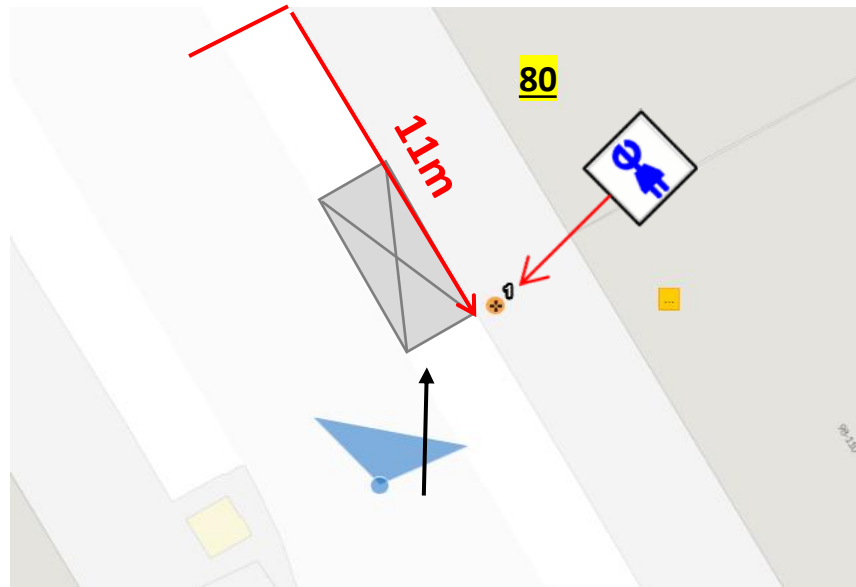
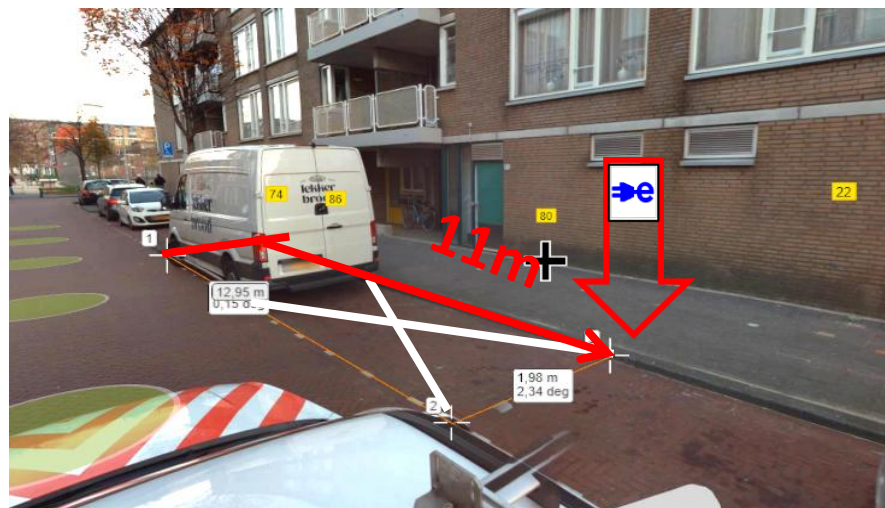


Foto 2



Omschrijving locatievoorstel 11m vanaf referentielijn (einde parkeerstrook) + 30cm vanaf trottoirband.

Werkzaamheden dienen conform de RIS zoveel als mogelijk dmv doorpersingen of boringen te worden uitgevoerd

Aan te leggen laadvakken

1 vak

Borden

E80 + onderborden

Venstertijden

Ja



Straat	Slijpmolen
Huisnummer	104
Huisnummer toevoeging	
Postcode	2515 NE
Stad	Den Haag
Latitude	52,07153
Longitude	4,31333
Aanvraagtype	Strategisch
GDH-nummer	GDH5832

Foto 1

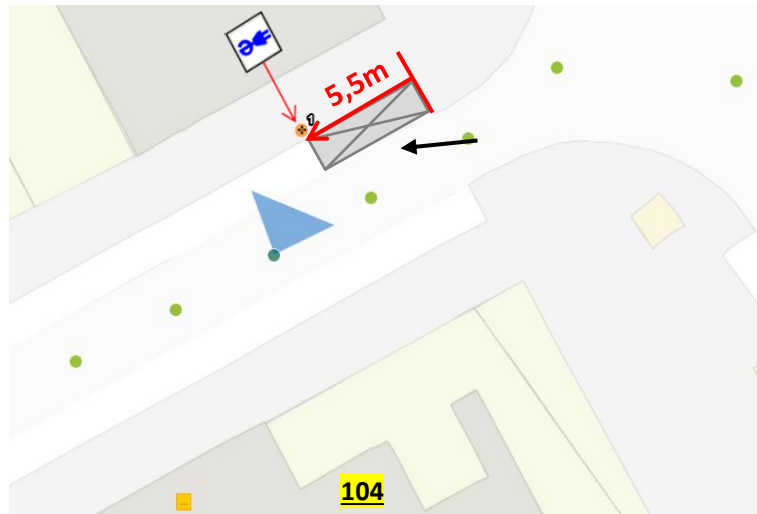


Foto 2



Omschrijving locatievoorstel

5,5m vanaf referentielijn + 30cm vanaf trottoirband met scherm naar wegzijde **Werkzaamheden dienen conform de RIS zoveel als mogelijk dmv doorpersingen of boringen te worden uitgevoerd**

Aan te leggen laadvakken

1 vak

Borden

E80 + onderborden

Venstertijden

nee



Straat Hamerstraat
Huisnummer 39
Huisnummer toevoeging
Postcode 2512 CX
Stad Den Haag
Latitude 52,07287
Longitude 4,31
Aanvraagtype Strategisch
GDH-nummer GDH5833

Foto 1

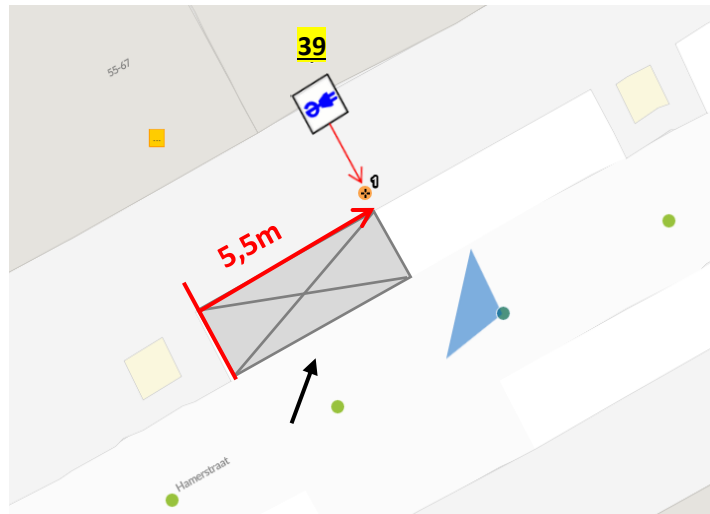


Foto 2



Omschrijving locatievoorstel

5,5m vanaf referentielijn + 30cm vanaf trottoirband met scherm naar wegzijde **Werkzaamheden dienen conform de RIS zoveel als mogelijk dmv doorpersingen of boringen te worden uitgevoerd**

Aan te leggen laadvakken

1 vak

Borden

E80 + onderborden

Venstertijden

ja



Straat Meloenstraat
Huisnummer 2
Huisnummer toevoeging
Postcode 2564 TH
Stad Den Haag
Latitude 52,06974
Longitude 4,25882
Aanvraagtype Strategisch
GDH-nummer GDH5834

Foto 1

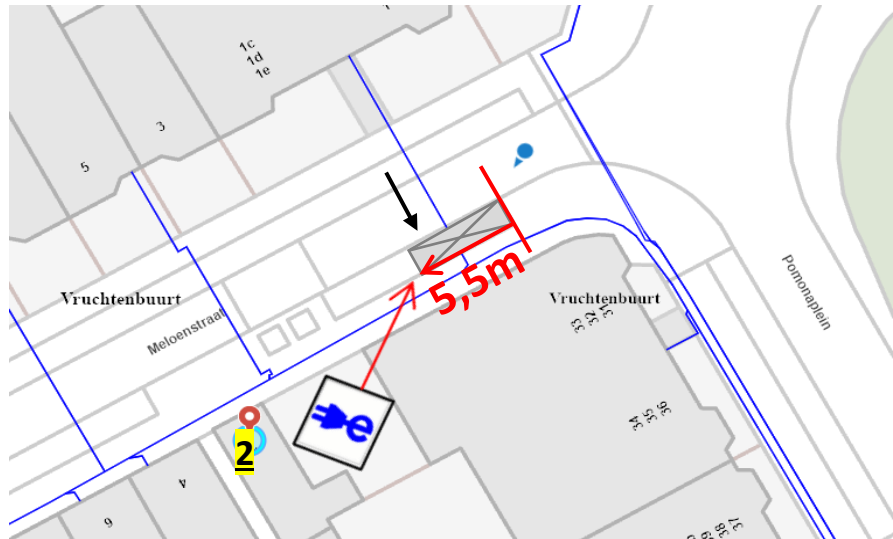


Foto 2



Omschrijving locatievoorstel

5,5m vanaf referentielijn + 30cm vanaf trottoirband met scherm naar de weg toe. **Werkzaamheden dienen conform de RIS zoveel als mogelijk dmv doorpersingen of boringen te worden uitgevoerd**

Aan te leggen laadvakken

1 vak

Borden

E80 + onderborden

Venstertijden

Ja



Straat Druivenstraat
Huisnummer 20
Huisnummer toevoeging A
Postcode 2564 VH
Stad Den Haag
Latitude 52,07173
Longitude 4,2602
Aanvraagtype Strategisch
GDH-nummer GDH5835

Foto 1

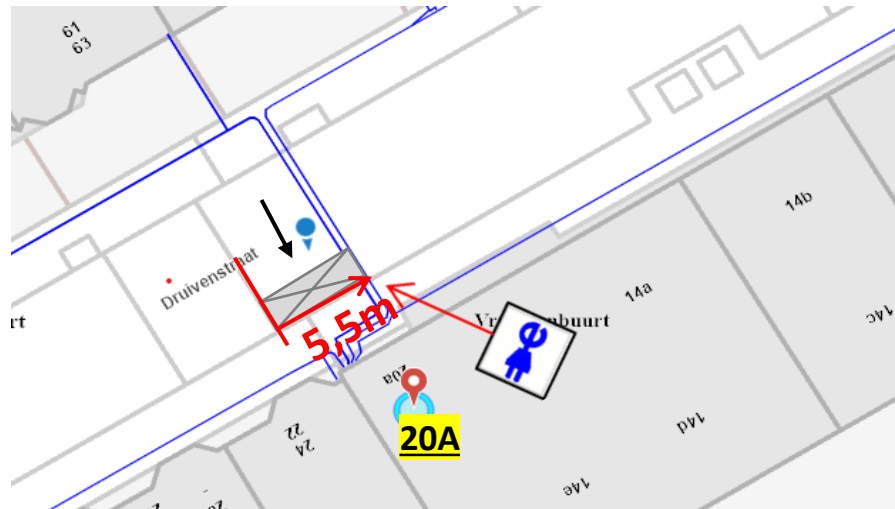


Foto 2



Omschrijving locatievoorstel

5,5m vanaf referentielijn + 30cm vanaf trottoirband. **Werkzaamheden dienen conform de RIS zoveel als mogelijk dmv doorpersingen of boringen te worden uitgevoerd**

Aan te leggen laadvakken

1 vak

Borden

E80 + onderborden

Venstertijden

Ja



Straat Abrikozenstraat
Huisnummer 124
Huisnummer toevoeging
Postcode 2564 VW
Stad Den Haag
Latitude 52,06649
Longitude 4,25576
Aanvraagtype Strategisch
GDH-nummer GDH5836

Foto 1

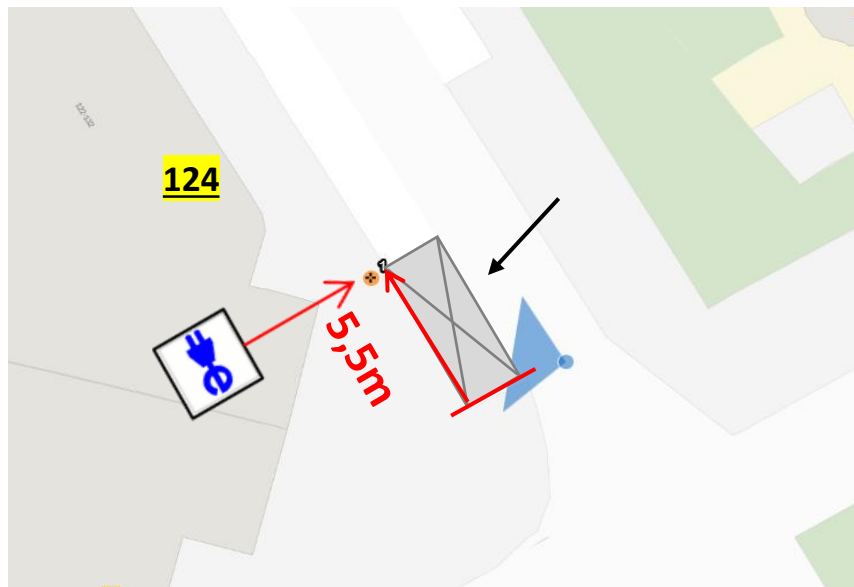


Foto 2



Omschrijving locatievoorstel

5,5m vanaf referentielijn + 30cm vanaf trottoirband + scherm naar de weg gericht. **Werkzaamheden dienen conform de RIS zoveel als mogelijk dmv doorpersingen of boringen te worden uitgevoerd**

Aan te leggen laadvakken

1 vak

Borden

E80 + onderborden

Venstertijden

Ja



Straat Sinaasappelstraat
Huisnummer 75
Huisnummer toevoeging
Postcode 2564 EN
Stad Den Haag
Latitude 52,06664
Longitude 4,25118
Aanvraagtype Strategisch
GDH-nummer GDH5837

Foto 1

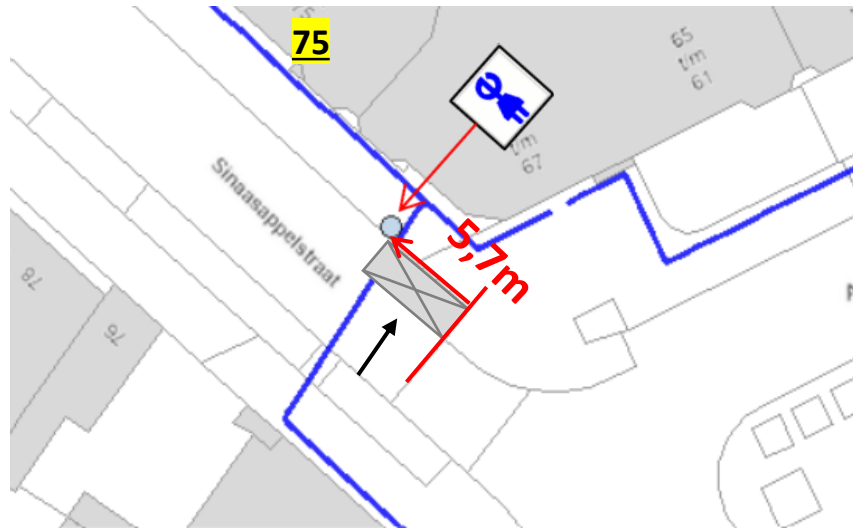
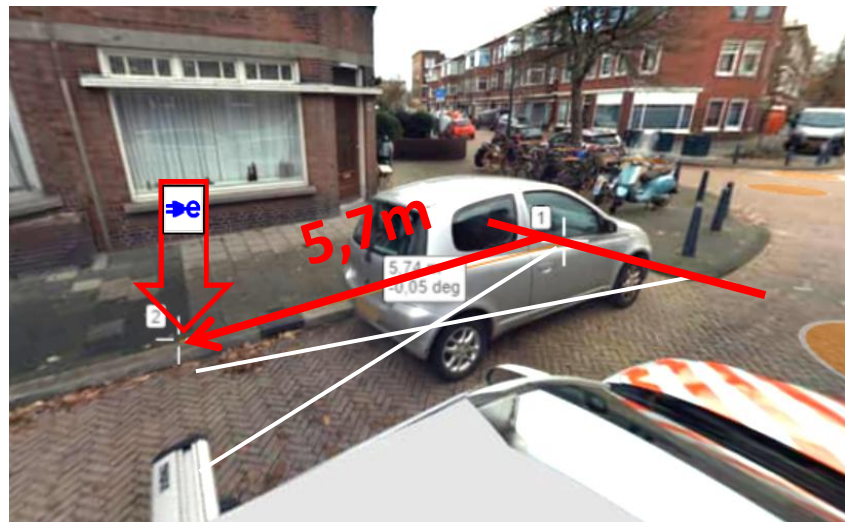


Foto 2



Omschrijving locatievoorstel

5,7m vanaf referentielijn + 30cm vanaf trottoirband met scherm naar de weg toe. **Werkzaamheden dienen conform de RIS zoveel als mogelijk dmv doorpersingen of boringen te worden uitgevoerd**

Aan te leggen laadvakken

1 vak

Borden

E80 + onderborden

Venstertijden

Ja



Straat Perenstraat
Huisnummer 255
Huisnummer toevoeging
Postcode 2564 SB
Stad Den Haag
Latitude 5,06692
Longitude 4,25532
Aanvraagtype Strategisch
GDH-nummer GDH5838

Foto 1

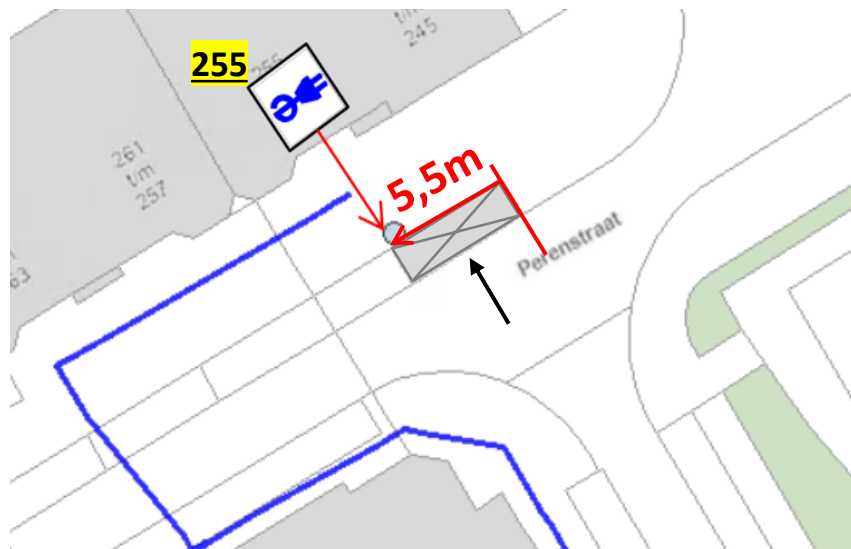


Foto 2



Omschrijving locatievoorstel

5,5m vanaf referentielijn + 30cm vanaf trottoirband met scherm naar de weg toe. **Werkzaamheden dienen conform de RIS zoveel als mogelijk dmv doorpersingen of boringen te worden uitgevoerd**

Aan te leggen laadvakken

1 vak

Borden

E80 + onderborden

Venstertijden

Ja



Straat Larixstraat
Huisnummer 32
Huisnummer toevoeging
Postcode 2565 HH
Stad Den Haag
Latitude 52,07941
Longitude 4,26376
Aanvraagtype Strategisch
GDH-nummer GDH5839

Foto 1

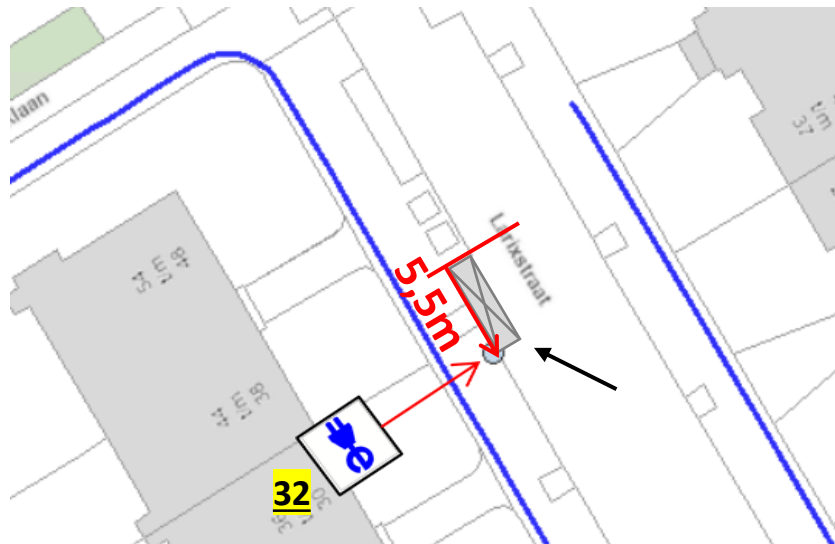


Foto 2



Omschrijving locatievoorstel

5,5m vanaf referentielijn + 30cm vanaf trottoirband. **Werkzaamheden dienen conform de RIS zoveel als mogelijk dmv doorpersingen of boringen te worden uitgevoerd**

Aan te leggen laadvakken

1 vak

Borden

E80 + onderborden

Venstertijden

Nee



Straat Azaleastraat
Huisnummer 69
Huisnummer toevoeging
Postcode 2565 CD
Stad Den Haag
Latitude 52,07525
Longitude 4,26282
Aanvraagtype Strategisch
GDH-nummer GDH5840

Foto 1

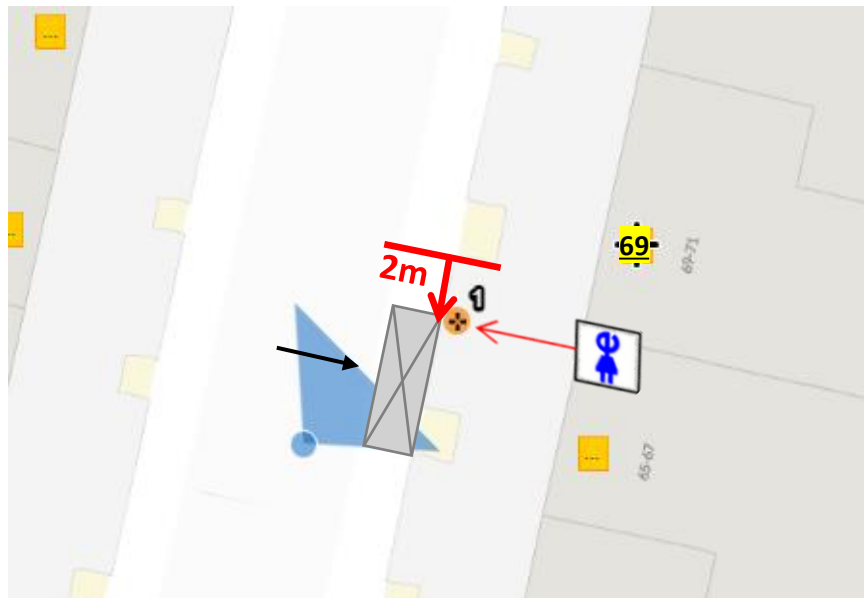


Foto 2



Omschrijving locatievoorstel

2m vanaf referentielijn (boomspiegel) + 30cm vanaf trottoirband met scherm naar wegzijde **Werkzaamheden dienen conform de RIS zoveel als mogelijk dmv doorpersingen of boringen te worden uitgevoerd**

Aan te leggen laadvakken

1 vak

Borden

E80 + onderborden

Venstertijden

ja



Straat Thomsonlaan
Huisnummer 180
Huisnummer toevoeging
Postcode 2565 JJ
Stad Den Haag
Latitude 52,0773
Longitude 4,26546
Aanvraagtype Strategisch
GDH-nummer GDH5841

Foto 1

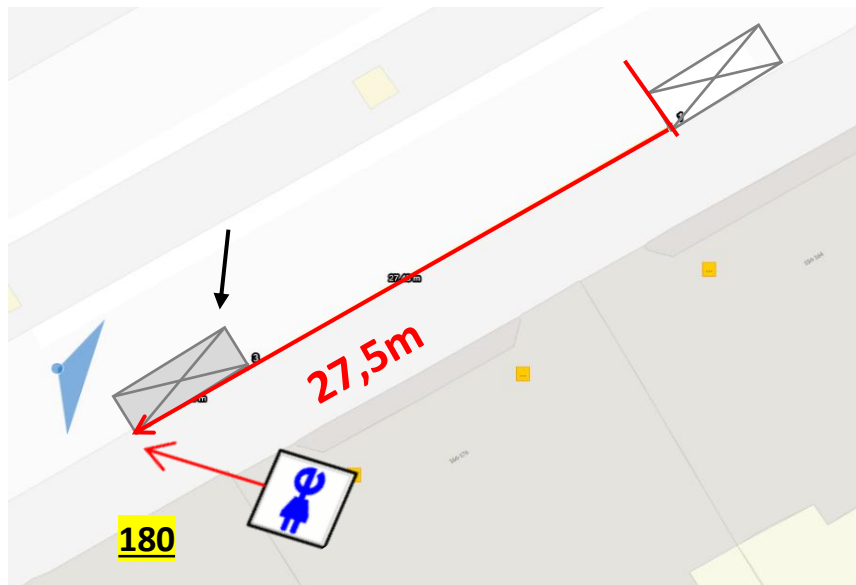
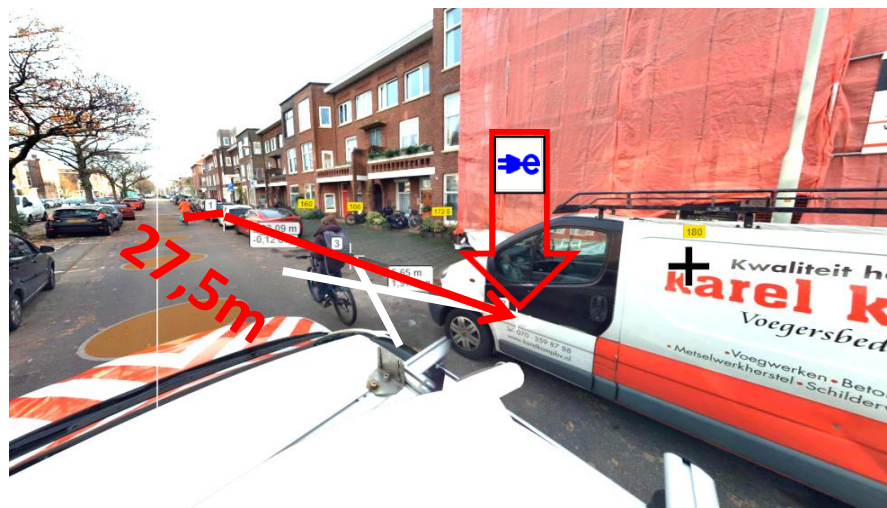


Foto 2



Omschrijving locatievoorstel

27,5m vanaf referentielijn (invalide vak) + 30cm vanaf trottoirband + scherm naar de weg gericht. **Werkzaamheden dienen conform de RIS zoveel als mogelijk dmv doorpersingen of boringen te worden uitgevoerd**

Aan te leggen laadvakken

1 vak

Borden

E80 + onderborden

Venstertijden

Ja



Straat Rozenstraat
Huisnummer 62
Huisnummer toevoeging
Postcode 2565 SM
Stad Den Haag
Latitude 52,07475
Longitude 4,25751
Aanvraagtype Strategisch
GDH-nummer GDH5842

Foto 1

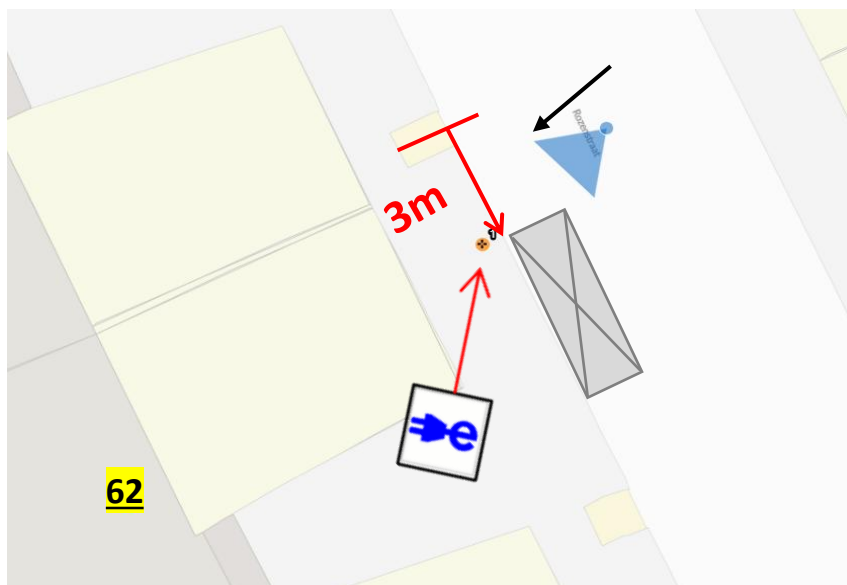


Foto 2



Omschrijving locatievoorstel

3m vanaf referentielijn (boom) + 30cm vanaf trottoirband. **Werkzaamheden dienen conform de RIS zoveel als mogelijk dmv doorpersingen of boringen te worden uitgevoerd**

Aan te leggen laadvakken

1 vak

Borden

E80 + onderborden

Venstertijden

Nee



Straat Wingerdstraat 1
Huisnummer 1
Huisnummer toevoeging
Postcode 2565 VA
Stad Den Haag
Latitude 52,07423
Longitude 4,26134
Aanvraagtype Strategisch
GDH-nummer GDH5843

Foto 1

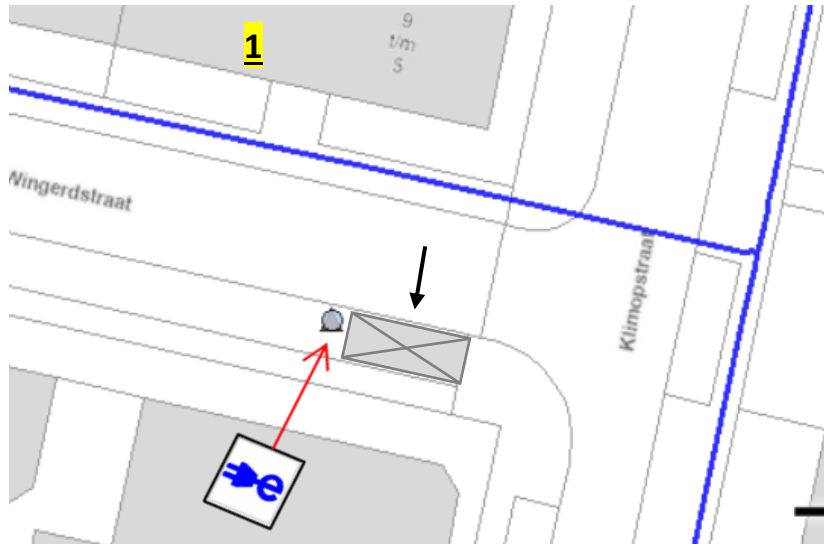
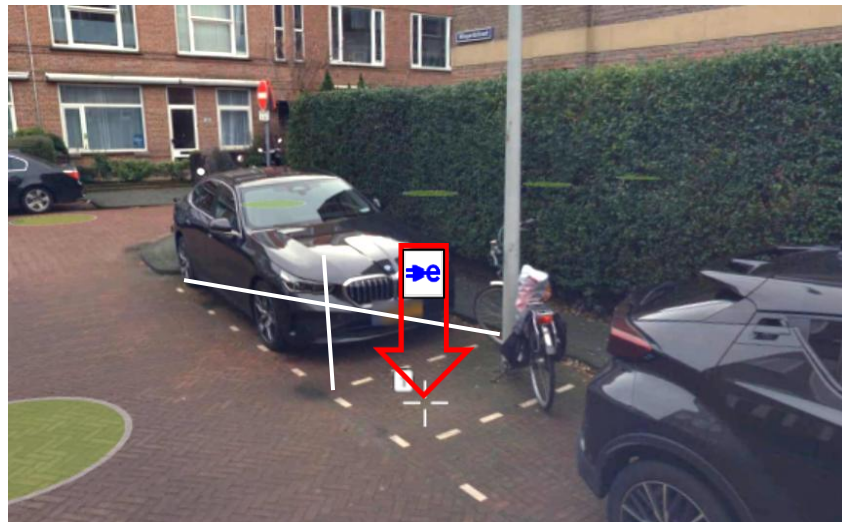


Foto 2



Omschrijving locatievoorstel

op 75cm afstand van lichtmast in de tussenstrook met scherm naar de stoep toe. **Werkzaamheden dienen conform de RIS zoveel als mogelijk dmv doorpersingen of boringen te worden uitgevoerd**

Aan te leggen laadvakken

1 vak

Borden

E80 + onderborden

Venstertijden

Ja



Straat Vogelkersstraat
Huisnummer 2
Huisnummer toevoeging
Postcode 2565 CL
Stad Den Haag
Latitude 52,07385
Longitude 4,26319
Aanvraagtype Strategisch
GDH-nummer GDH5844

Foto 1

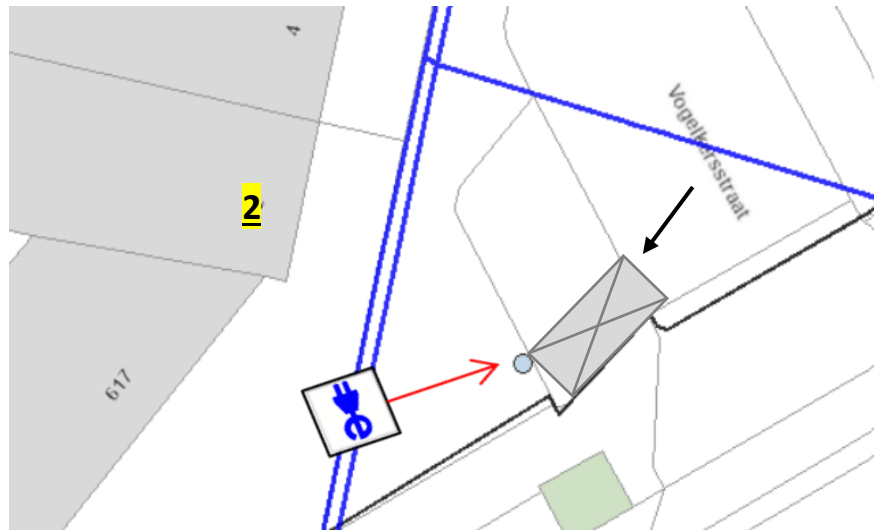


Foto 2



Omschrijving locatievoorstel

tussen 1e en 2e parkeervak + 30cm vanaf trottoirband **Werkzaamheden dienen conform de RIS zoveel als mogelijk dmv doorpersingen of boringen te worden uitgevoerd**

Aan te leggen laadvakken

1 vak

Borden

E80 + onderborden

Venstertijden

ja



Straat Wegastraat
Huisnummer 56
Huisnummer toevoeging
Postcode 2516 AP
Stad Den Haag
Latitude 52,06968
Longitude 4,34227
Aanvraagtype Strategisch
GDH-nummer GDH5846

Foto 1

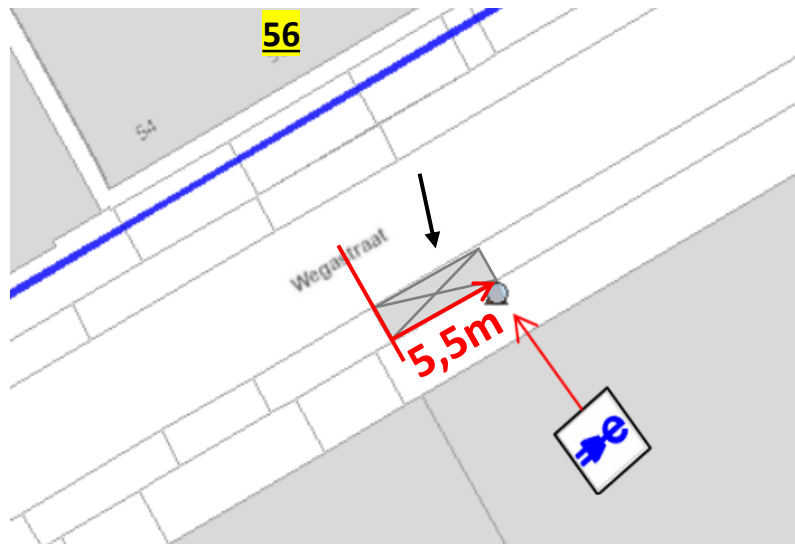
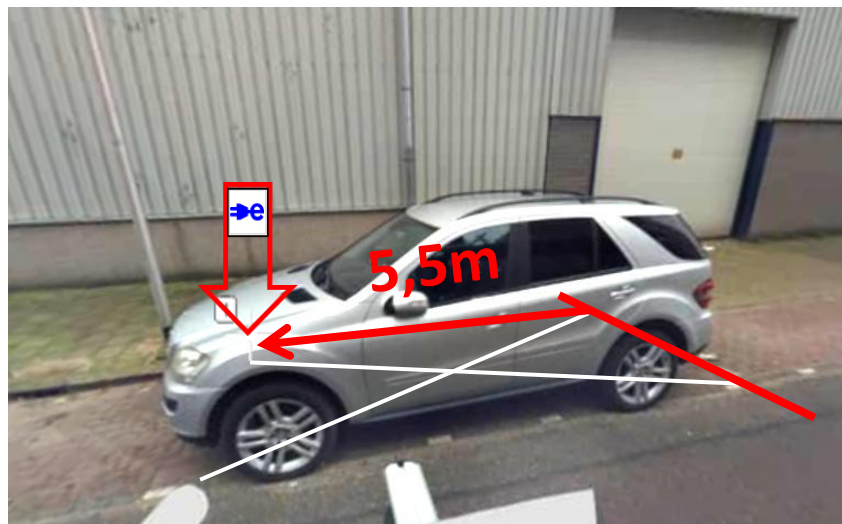


Foto 2



Omschrijving locatievoorstel 5,5m vanaf referentielijn (vanaf inrit lijn) + 30cm vanaf trottoirband in lijn met lichtmast **Werkzaamheden dienen conform de RIS zoveel als mogelijk dmv doorpersingen of boringen te worden uitgevoerd**

Aan te leggen laadvakken 1 vak
Borden E80 + onderborden
Venstertijden Ja



Straat Klaproosveld
Huisnummer 40
Huisnummer toevoeging
Postcode 2492 LX
Stad Den Haag
Latitude 52,06767
Longitude 4,40332
Aanvraagtype Strategisch
GDH-nummer GDH5847

Foto 1

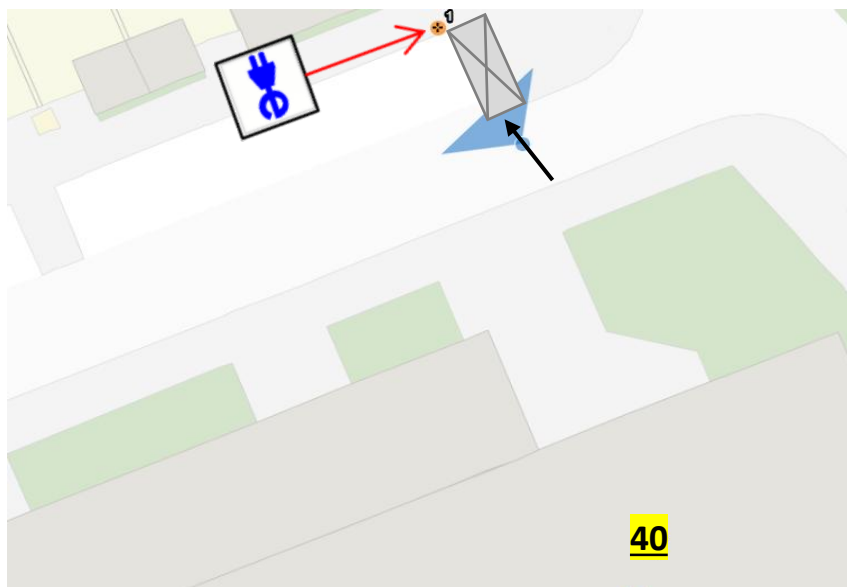
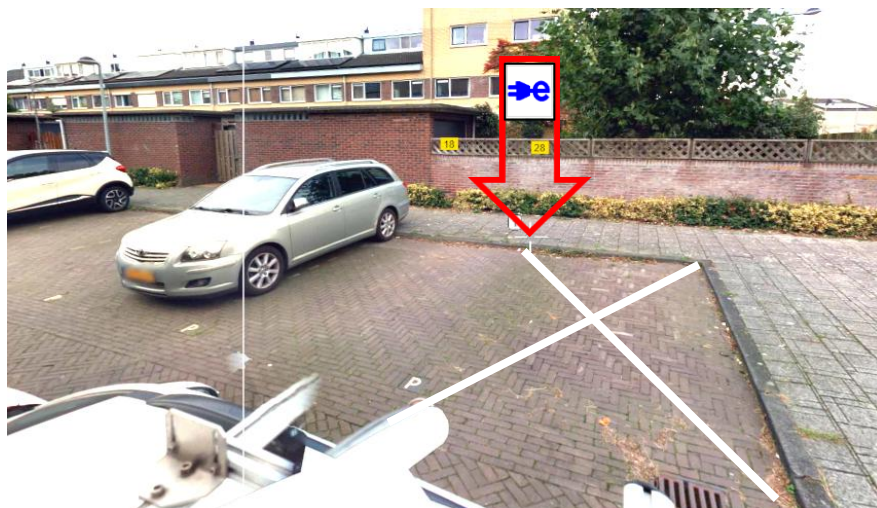


Foto 2



Omschrijving locatievoorstel

Tussen 1e en 2e parkeervak van rechts + 30cm achter trottoirband.
Werkzaamheden dienen conform de RIS zoveel als mogelijk dmv doorpersingen of boringen te worden uitgevoerd

Aan te leggen laadvakken

1 vak

Borden

E80 + onderborden

Venstertijden

nee



Straat Arenastraat
Huisnummer 32
Huisnummer toevoeging
Postcode 2492 WX
Stad Den Haag
Latitude 52,0721
Longitude 4,41046
Aanvraagtype Strategisch
GDH-nummer GDH5848

Foto 1

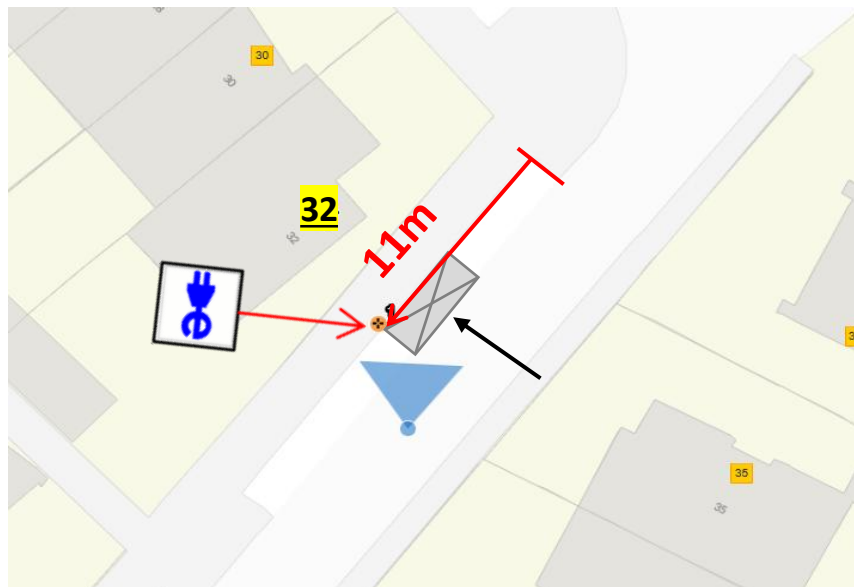
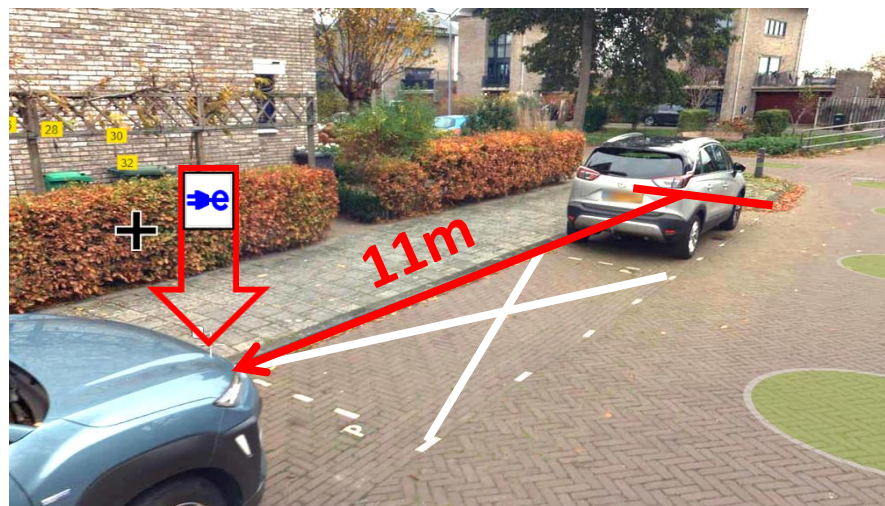


Foto 2



Omschrijving locatievoorstel

11m vanaf referentielijn + 30cm vanaf trottoirband + scherm naar de weg gericht. **Werkzaamheden dienen conform de RIS zoveel als mogelijk dmv doorpersingen of boringen te worden uitgevoerd**

Aan te leggen laadvakken

1 vak

Borden

E80 + onderborden

Venstertijden

Ja



Straat Arenastraat
Huisnummer 96
Huisnummer toevoeging
Postcode 2492 XA
Stad Den Haag
Latitude 52,07159
Longitude 4,40828
Aanvraagtype Strategisch
GDH-nummer GDH5849

Foto 1

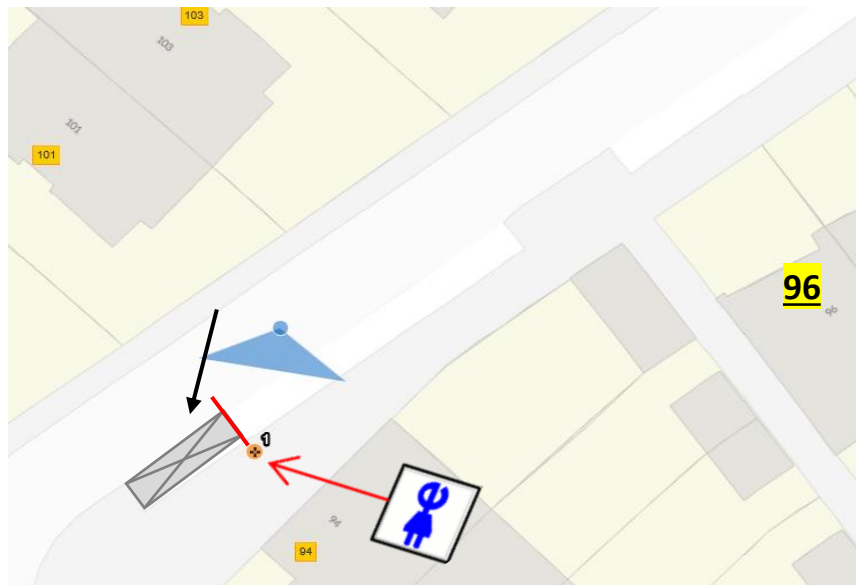


Foto 2



Omschrijving locatievoorstel

op referentielijn (parkeervak scheiding) + 30cm vanaf trottoirband.

Werkzaamheden dienen conform de RIS zoveel als mogelijk dmv doorpersingen of boringen te worden uitgevoerd

Aan te leggen laadvakken

1 vak

Borden

E80 + onderborden

Venstertijden

Ja



Straat Zaagbekstraat
Huisnummer 2
Huisnummer toevoeging
Postcode 2492 NV
Stad Den Haag
Latitude 52,06609
Longitude 4,41228
Aanvraagtype Strategisch
GDH-nummer GDH5850

Foto 1

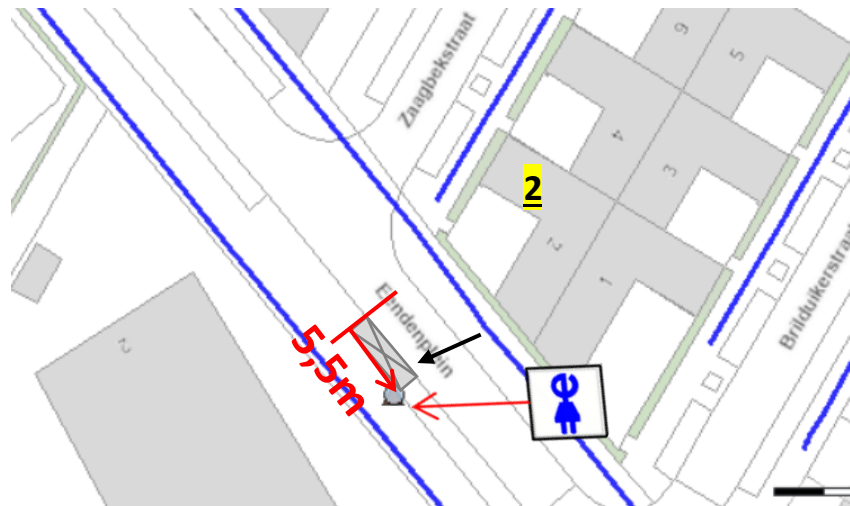


Foto 2



Omschrijving locatievoorstel

Om de hoek met Eendenplein. 5,5m vanaf referentielijn + 30cm vanaf trottoirband. **Werkzaamheden dienen conform de RIS zoveel als mogelijk dmv doorpersingen of boringen te worden uitgevoerd**

Aan te leggen laadvakken

1 vak

Borden

E80 + onderborden

Venstertijden

Nee



Straat Zaagjesingel
Huisnummer 6
Huisnummer toevoeging
Postcode 2492 SM
Stad Den Haag
Latitude 52,06632
Longitude 4,40972
Aanvraagtype Strategisch
GDH-nummer GDH5851

Foto 1

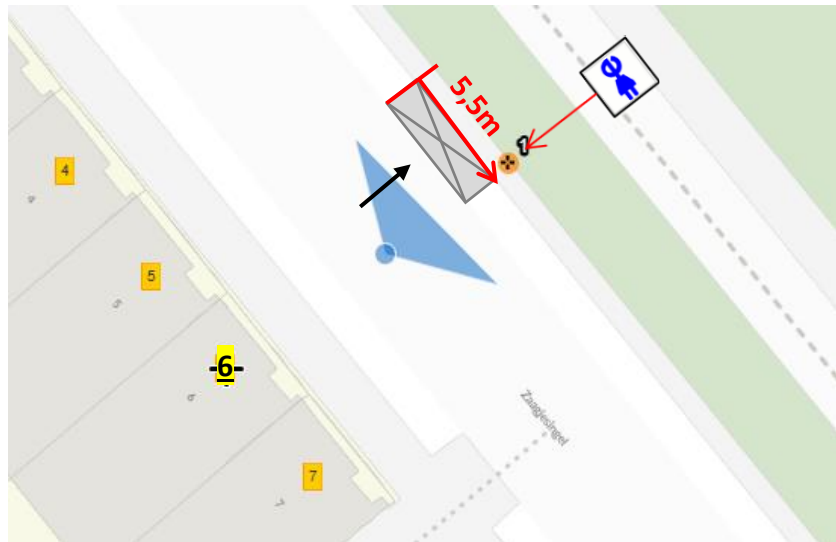
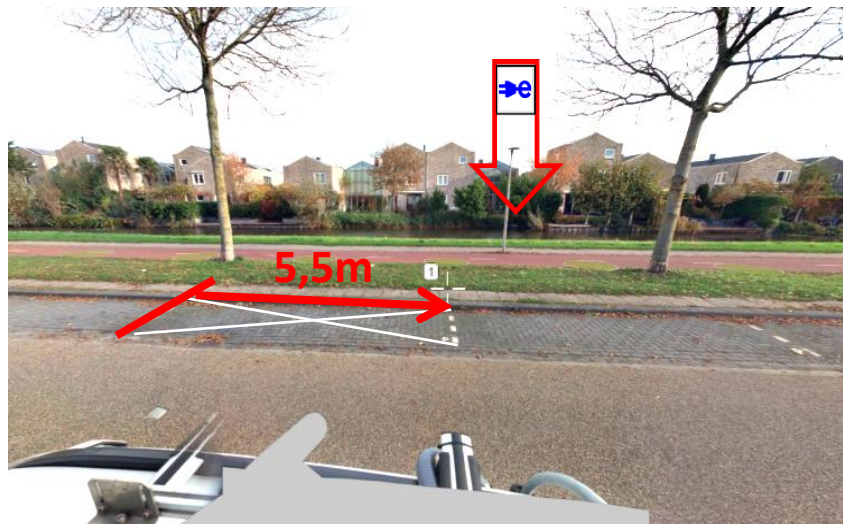


Foto 2



Omschrijving locatievoorstel

5,5m vanaf referentielijn in groenstrook tegen uitstapstrook
**Werkzaamheden dienen conform de RIS zoveel als mogelijk dmv
 doorpersingen of boringen te worden uitgevoerd**

Aan te leggen laadvakken

1 vak

Borden

E80 + onderborden

Venstertijden

nee



Straat Kornoeljestraat
Huisnummer 100
Huisnummer toevoeging
Postcode 2564 LT
Stad Den Haag
Latitude 52,0661
Longitude 4,25889
Aanvraagtype Strategisch
GDH-nummer GDH5852

Foto 1

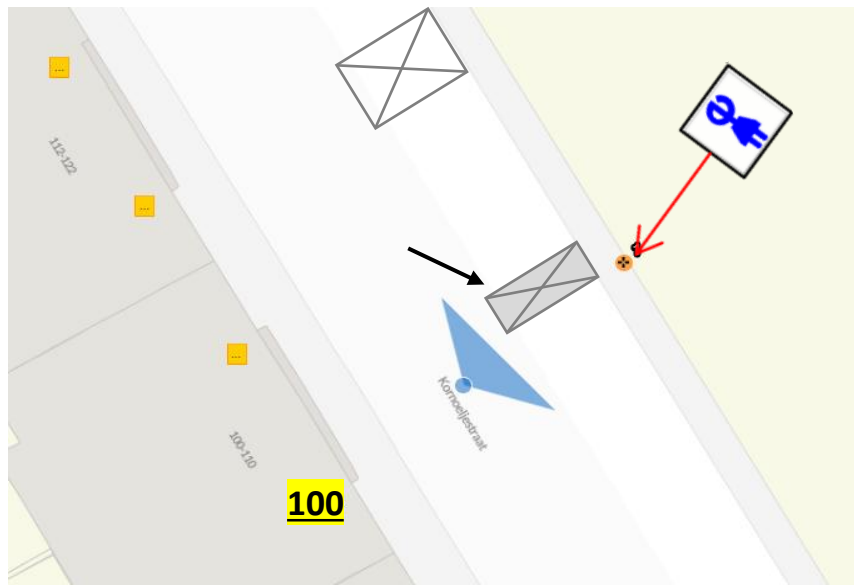
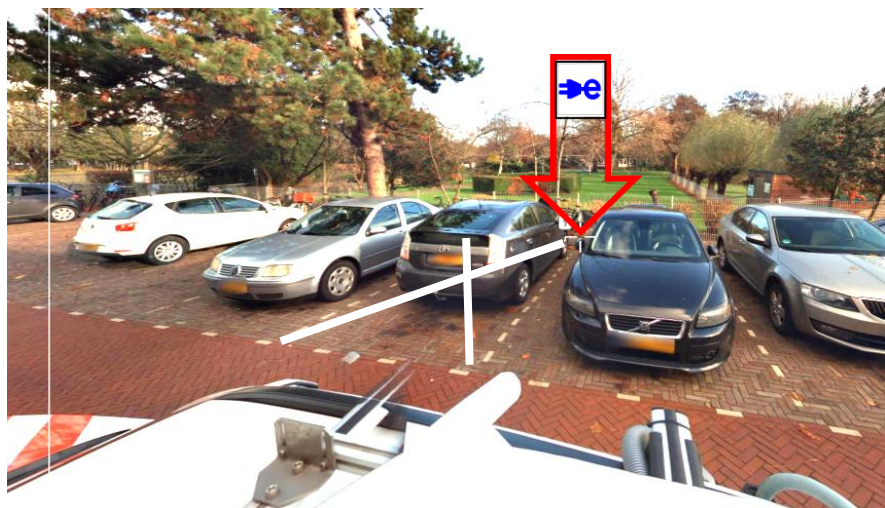


Foto 2



Omschrijving locatievoorstel

Tussen 5e en 6e parkeervak vanaf N.P. vak + tegen hekwerk + scherm naar de weg gericht. **Werkzaamheden dienen conform de RIS zoveel als mogelijk dmv doorpersingen of boringen te worden uitgevoerd**

Aan te leggen laadvakken

1 vak

Borden

E80 + onderborden

Venstertijden

Ja



Straat Laan van Eik en Duinen
Huisnummer 248
Huisnummer toevoeging F
Postcode 2564 GZ
Stad Den Haag
Latitude 52,07305
Longitude 4,2621
Aanvraagtype Strategisch
GDH-nummer GDH5853

Foto 1

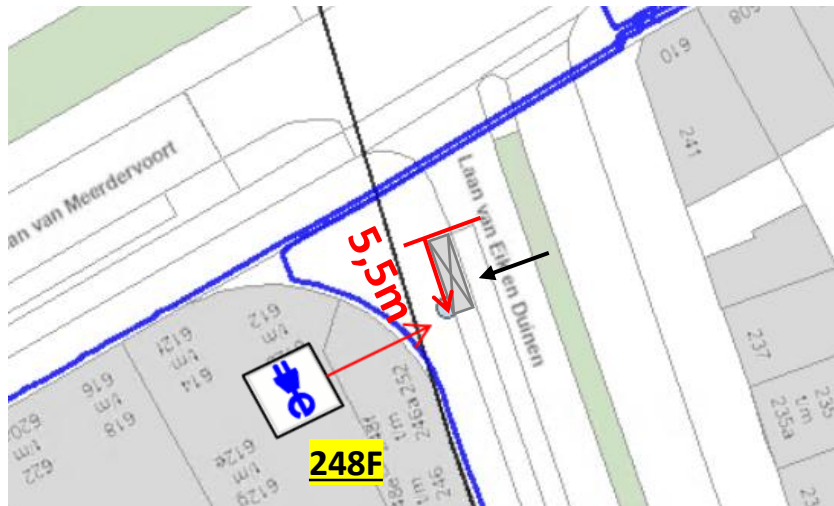


Foto 2



Omschrijving locatievoorstel 5,5m vanaf referentielijn + 30cm vanaf trottoirband. **Werkzaamheden dienen conform de RIS zoveel als mogelijk dmv doorpersingen of boringen te worden uitgevoerd**

Aan te leggen laadvakken 1 vak
Borden E80 + onderborden
Venstertijden Nee



Straat Maagdepalmstraat
Huisnummer 86
Huisnummer toevoeging
Postcode 2563 TJ
Stad Den Haag
Latitude 52,07159
Longitude 4,26983
Aanvraagtype Strategisch
GDH-nummer GDH5854

Foto 1

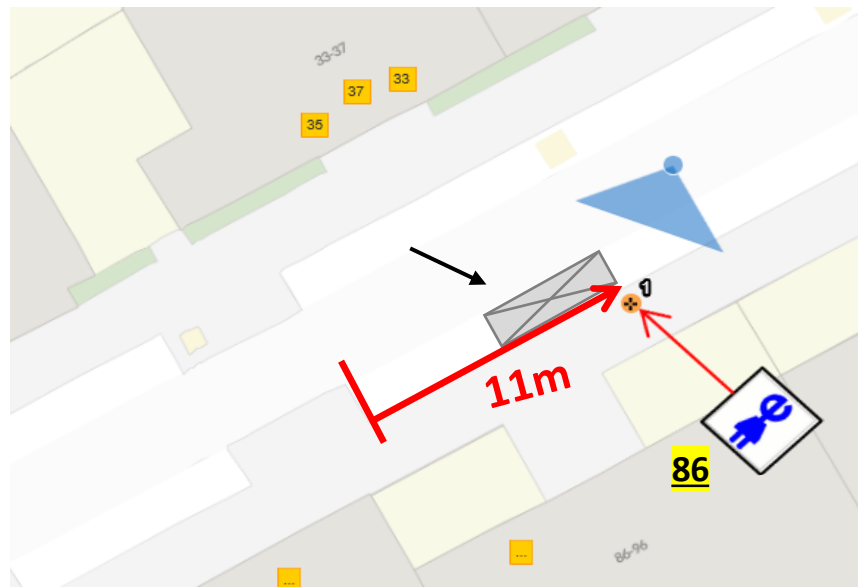


Foto 2



Omschrijving locatievoorstel

11m vanaf referentielijn (einde parkeerstrook) + 30cm vanaf trottoirband + scherm naar de weg gericht. **Werkzaamheden dienen conform de RIS zoveel als mogelijk dmv doorpersingen of boringen te worden uitgevoerd**

Aan te leggen laadvakken

1 vak

Borden

E80 + onderborden

Venstertijden

Ja



Straat Fluitenbergstraat
Huisnummer 103
Huisnummer toevoeging
Postcode 2545 NK
Stad Den Haag
Latitude 52,05053
Longitude 4,2785
Aanvraagtype Strategisch
GDH-nummer GDH5855

Foto 1

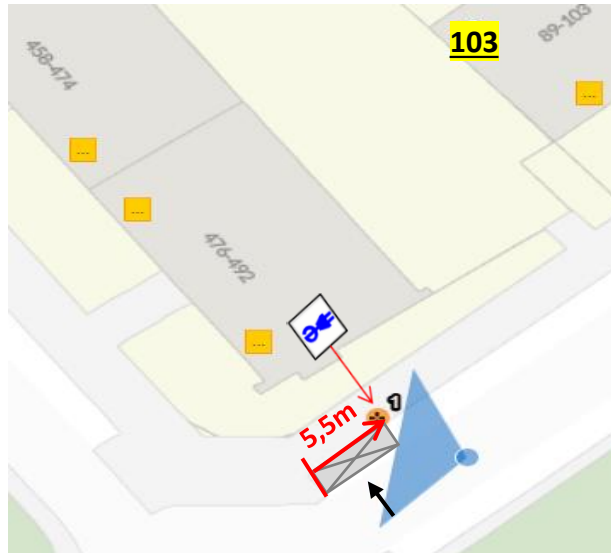


Foto 2



Omschrijving locatievoorstel

5,5m vanaf referentielijn + 30cm vanaf trottoirband met scherm naar wegzijde **Werkzaamheden dienen conform de RIS zoveel als mogelijk dmv doorpersingen of boringen te worden uitgevoerd**

Aan te leggen laadvakken

1 vak

Borden

E80 + onderborden

Venstertijden

ja



Straat Enschedelaan
Huisnummer 70
Huisnummer toevoeging
Postcode 2541 CK
Stad Den Haag
Latitude 52,04613
Longitude 4,28393
Aanvraagtype Strategisch
GDH-nummer GDH5856

Foto 1

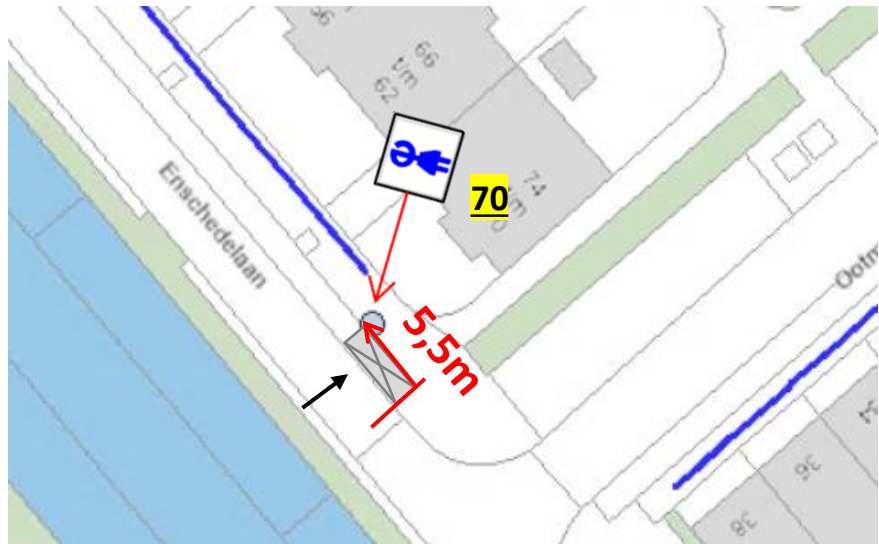


Foto 2



Omschrijving locatievoorstel

5,5m vanaf referentielijn + 30cm vanaf trottoirband. **Werkzaamheden dienen conform de RIS zoveel als mogelijk dmv doorpersingen of boringen te worden uitgevoerd**

Aan te leggen laadvakken

1 vak

Borden

E80 + onderborden

Venstertijden

Ja



Straat Doorniksestraat
Huisnummer 14
Huisnummer toevoeging
Postcode 2587 XM
Stad Den Haag
Latitude 52,10927
Longitude 4,29784
Aanvraagtype Strategisch
GDH-nummer GDH5857

Foto 1

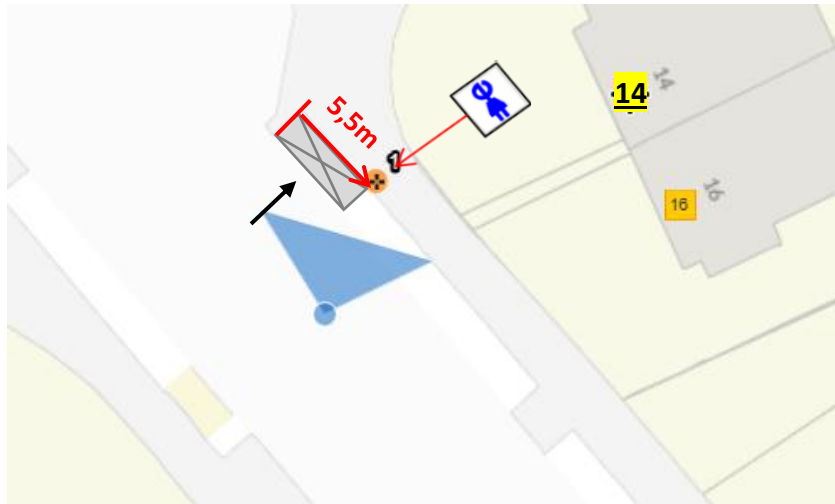


Foto 2



Omschrijving locatievoorstel 5,5m vanaf referentielijn + 30cm vanaf trottoirband **Werkzaamheden dienen conform de RIS zoveel als mogelijk dmv doorpersingen of boringen te worden uitgevoerd**

Aan te leggen laadvakken 1 vak
Borden E80 + onderborden
Venstertijden nee



Straat Lobelialaan
Huisnummer 7
Huisnummer toevoeging
Postcode 2555 PA
Stad Den Haag
Latitude 52,065
Longitude 4,23752
Aanvraagtype Strategisch
GDH-nummer GDH5859

Foto 1

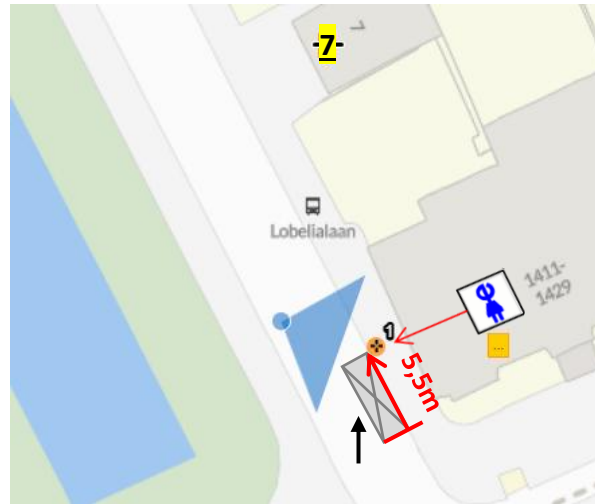


Foto 2



Omschrijving locatievoorstel

5,5m vanaf referentielijn (begin parkeervak) + 30cm vanaf trottoirband met scherm naar wegzijde **Werkzaamheden dienen conform de RIS zoveel als mogelijk dmv doorpersingen of boringen te worden uitgevoerd**

Aan te leggen laadvakken

1 vak

Borden

E80 + onderborden

Venstertijden

ja



Straat Aronskelkweg
Huisnummer 107
Huisnummer toevoeging
Postcode 2555 GG
Stad Den Haag
Latitude 52,06657
Longitude 4,23412
Aanvraagtype Strategisch
GDH-nummer GDH5860

Foto 1

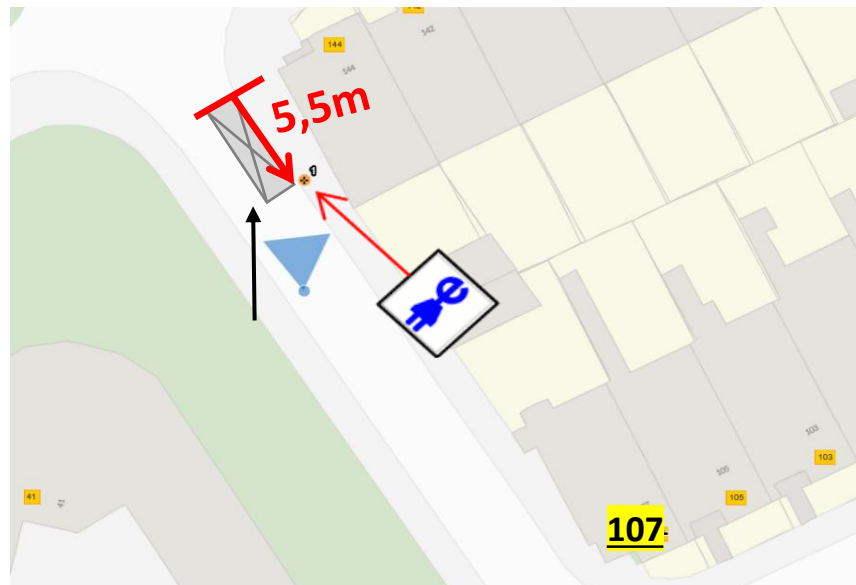
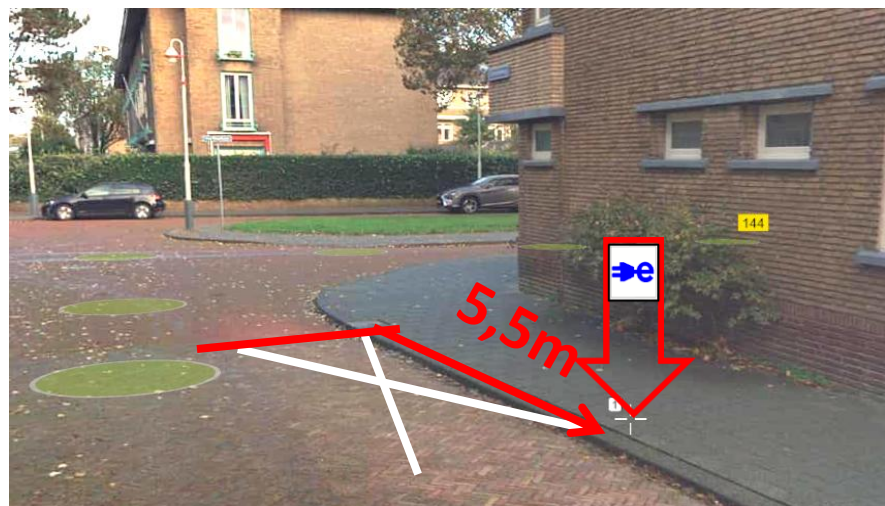


Foto 2



Omschrijving locatievoorstel

om de hoek van adres + 5,5m van referentielijn (rioolkolk) + 30cm van trottoirband. **Werkzaamheden dienen conform de RIS zoveel als mogelijk dmv doorpersingen of boringen te worden uitgevoerd**

Aan te leggen laadvakken

1 vak

Borden

E80 + onderborden

Venstertijden

Ja



Straat Aronskelkweg
Huisnummer 162
Huisnummer toevoeging
Postcode 2555 GR
Stad Den Haag
Latitude 52,06651
Longitude 4,23637
Aanvraagtype Strategisch
GDH-nummer GDH5861

Foto 1

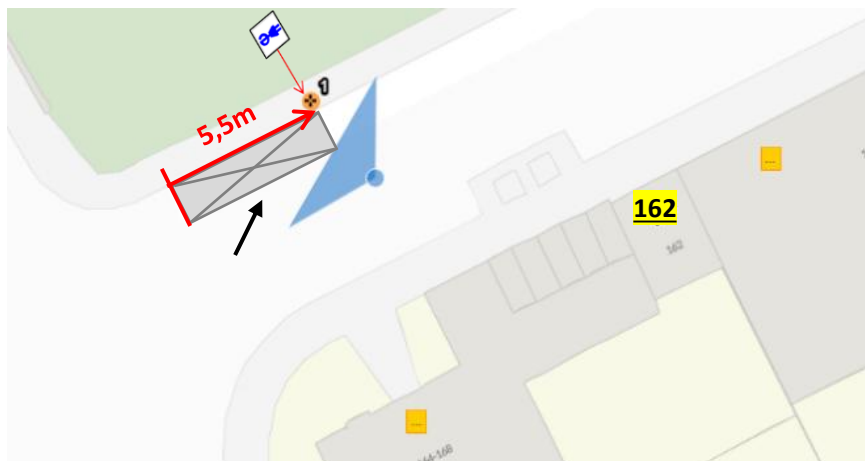
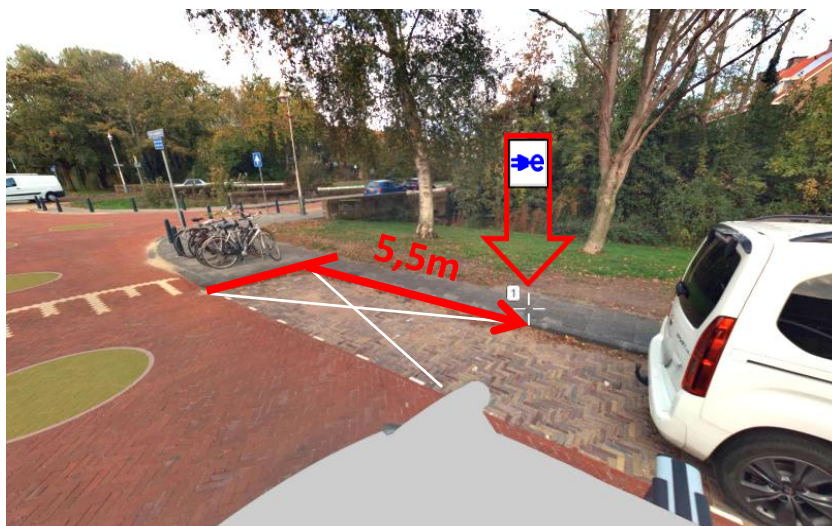


Foto 2



Omschrijving locatievoorstel

5,5m vanaf referentielijn + 30cm vanaf trottoirband **Werkzaamheden dienen conform de RIS zoveel als mogelijk dmv doorpersingen of boringen te worden uitgevoerd**

Aan te leggen laadvakken

1 vak

Borden

E80 + onderborden

Venstertijden

ja



Straat Hoefbladlaan
Huisnummer 120
Huisnummer toevoeging
Postcode 2555 EK
Stad Den Haag
Latitude 52,06733
Longitude 4,23581
Aanvraagtype Strategisch
GDH-nummer GDH5862

Foto 1

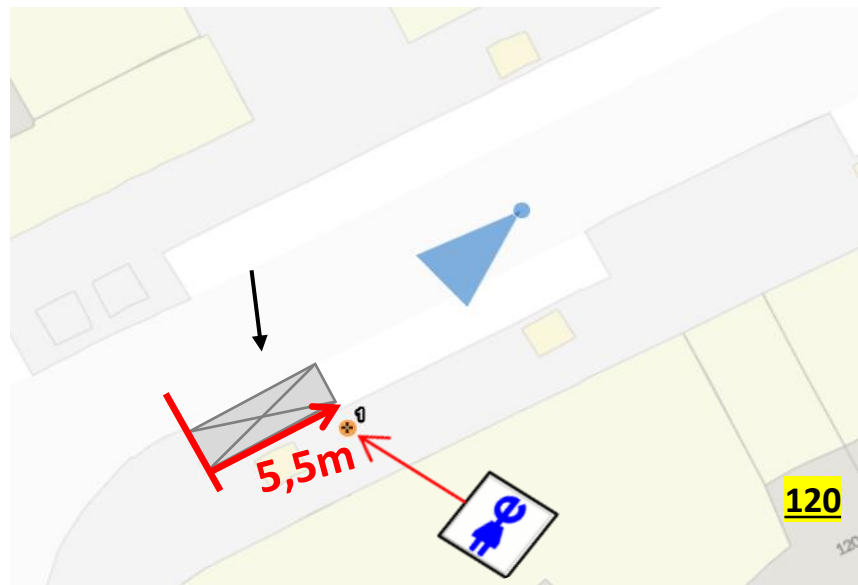
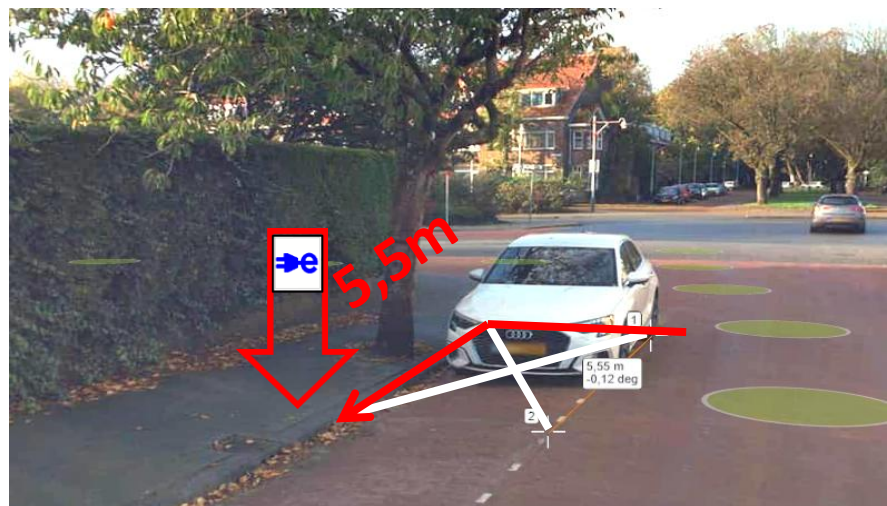


Foto 2



Omschrijving locatievoorstel

om de hoek van adres + 5,5m van referentielijn (rioolkolk) + 30cm van trottoirband. **Werkzaamheden dienen conform de RIS zoveel als mogelijk dmv doorpersingen of boringen te worden uitgevoerd**

Aan te leggen laadvakken

1 vak

Borden

E80 + onderborden

Venstertijden

Ja



Straat	Pinksterbloemplein
Huisnummer	39
Huisnummer toevoeging	B
Postcode	2555 EN
Stad	Den Haag
Latitude	52,06754
Longitude	4,24073
Aanvraagtype	Strategisch
GDH-nummer	GDH5863

Foto 1

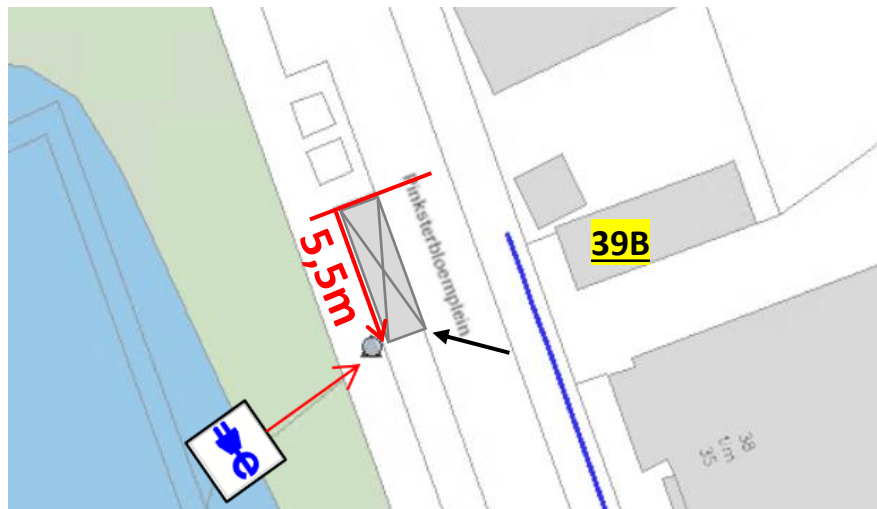
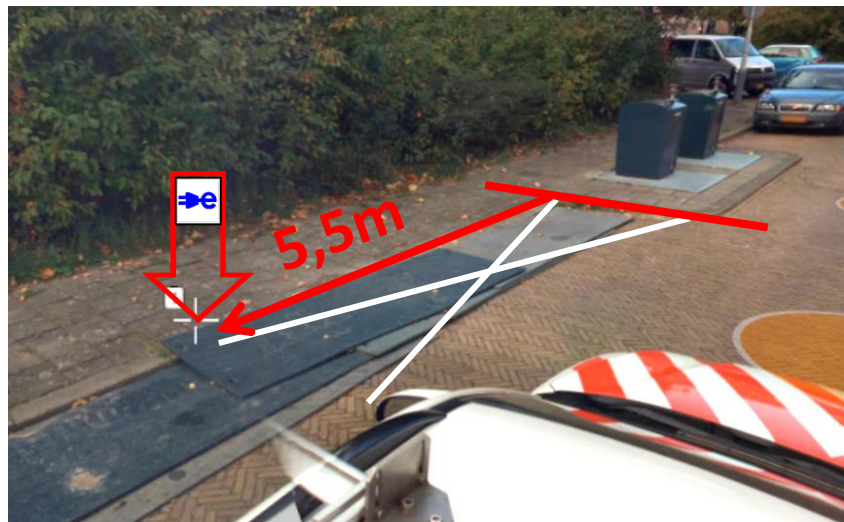


Foto 2



Omschrijving locatievoorstel 5,5m vanaf referentielijn + 30cm vanaf trottoirband in lijn met lichtmast.

Werkzaamheden dienen conform de RIS zoveel als mogelijk dmv doorpersingen of boringen te worden uitgevoerd

Aan te leggen laadvakken	1 vak
Borden	E80 + onderborden
Venstertijden	Nee



Straat Hendrik van Deventerstraat
Huisnummer 2
Huisnummer toevoeging BIS
Postcode 2523XT
Stad Den Haag
Latitude 52,07196
Longitude 4,27336
Aanvraagtype Strategisch
GDH-nummer GDH5864

Foto 1

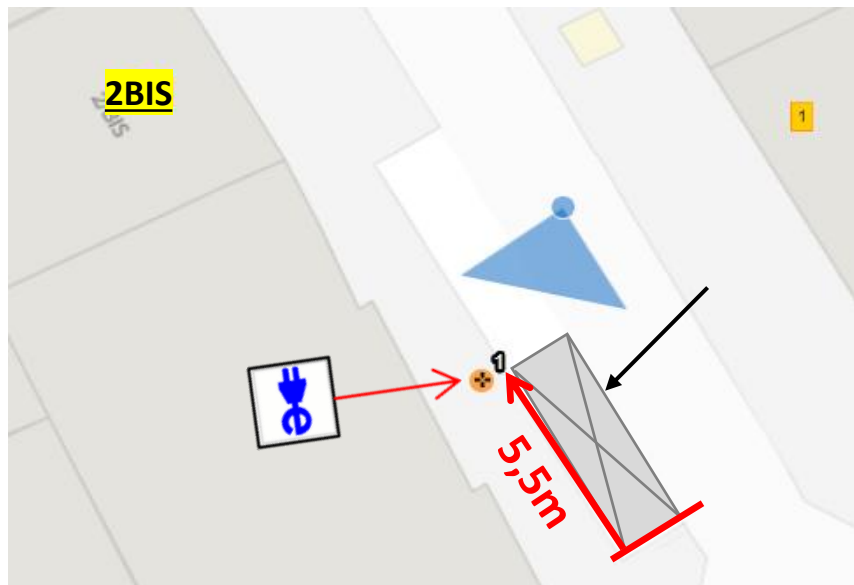


Foto 2



Omschrijving locatievoorstel

5,5m van referentielijn (einde parkeerstrook) + 30cm van trottoirband + scherm naar de weg. **Werkzaamheden dienen conform de RIS zoveel als mogelijk dmv doorpersingen of boringen te worden uitgevoerd**

Aan te leggen laadvakken

1 vak

Borden

E80 + onderborden

Venstertijden

Ja



Straat Copernicuslaan
Huisnummer 123
Huisnummer toevoeging
Postcode 2561 VD
Stad Den Haag
Latitude 52,07412
Longitude 4,26961
Aanvraagtype Strategisch
GDH-nummer GDH5865

Foto 1

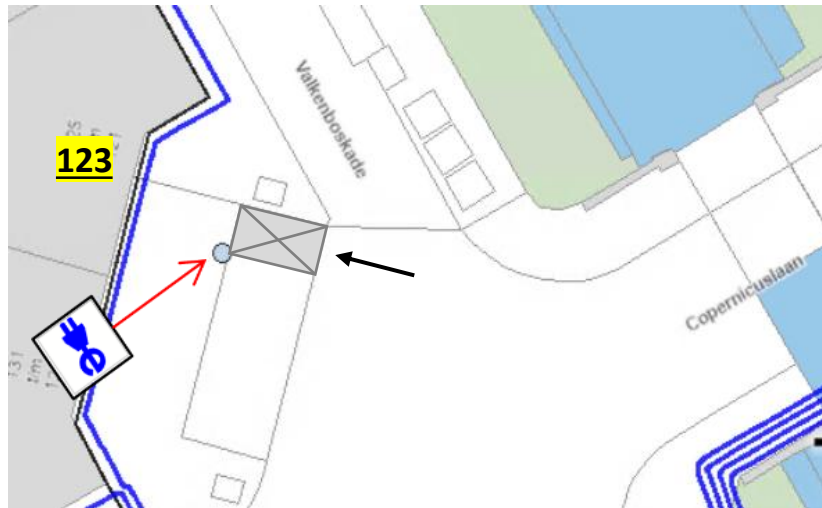


Foto 2



Omschrijving locatievoorstel

Tussen 1e en 2e parkeervak van rechts + 30cm achter trottoirband met scherm naar de weg toe. **Werkzaamheden dienen conform de RIS zoveel als mogelijk dmV doorpersingen of boringen te worden uitgevoerd**

Aan te leggen laadvakken

1 vak

Borden

E80 + onderborden

Venstertijden

Ja



Straat Leeuwardensestraat
Huisnummer 25
Huisnummer toevoeging
Postcode 2587 TC
Stad Den Haag
Latitude 52,11233
Longitude 4,2925
Aanvraagtype Strategisch
GDH-nummer GDH5866

Foto 1

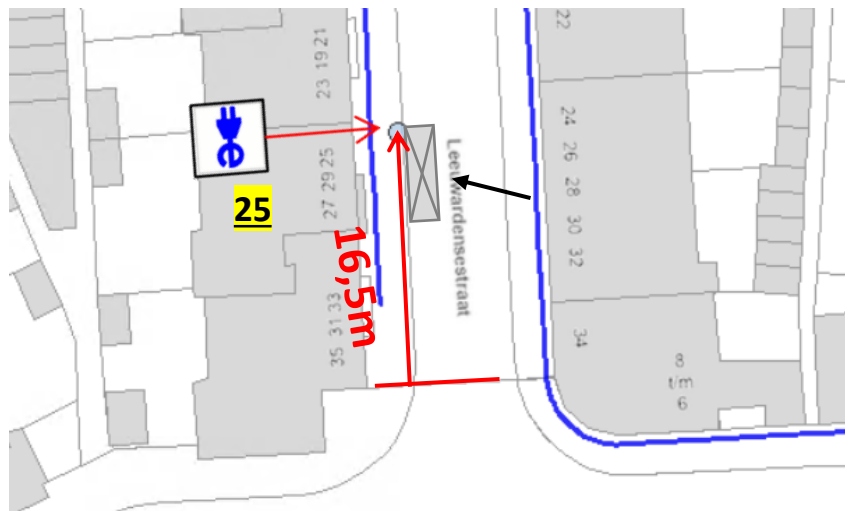


Foto 2



Omschrijving locatievoorstel

16,5m vanaf referentielijn (begin parkeerstrook) + 30cm vanaf trottoirband met scherm naar de weg toe. **Werkzaamheden dienen conform de RIS zoveel als mogelijk dmv doorpersingen of boringen te worden uitgevoerd**

Aan te leggen laadvakken

1 vak

Borden

E80 + onderborden

Venstertijden

Ja



Straat Bosbesstraat
Huisnummer 20
Huisnummer toevoeging
Postcode 2564 PB
Stad Den Haag
Latitude 52,06437
Longitude 4,26194
Aanvraagtype Strategisch
GDH-nummer GDH5867

Foto 1

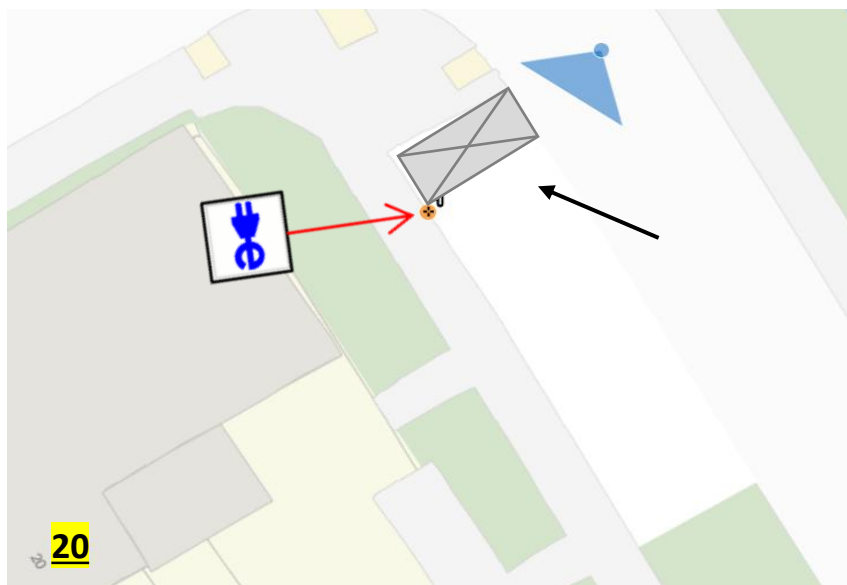


Foto 2



Omschrijving locatievoorstel

Tussen 1e en 2e parkeervak van rechts + 30cm van trottoirband.

Werkzaamheden dienen conform de RIS zoveel als mogelijk dmv doorpersingen of boringen te worden uitgevoerd

Aan te leggen laadvakken

1 vak

Borden

E80 + onderborden

Venstertijden

Nee



Straat Zuiderparklaan
Huisnummer 206
Huisnummer toevoeging
Postcode 2574 HV
Stad Den Haag
Latitude 52,06589
Longitude 4,27905
Aanvraagtype Strategisch
GDH-nummer GDH5868

Foto 1

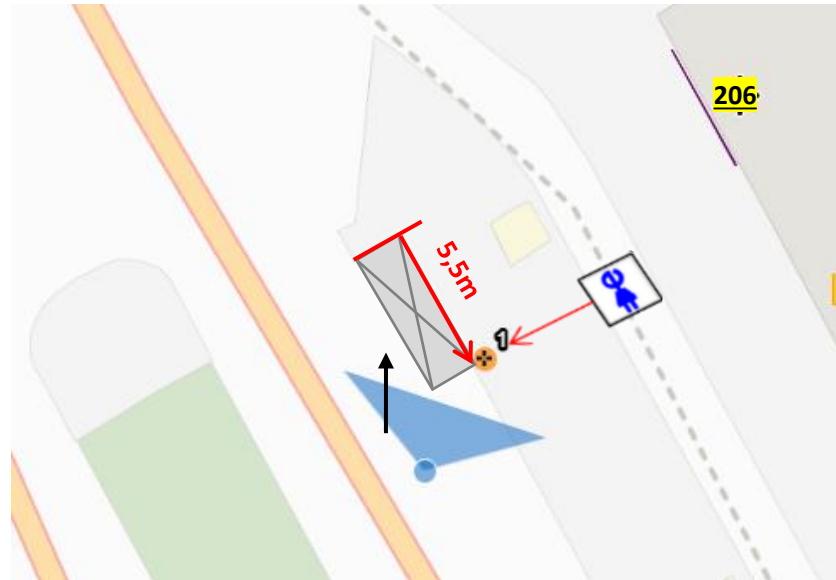


Foto 2



Omschrijving locatievoorstel

5,5m vanaf referentielijn + 30cm vanaf trottoirband in lijn met lichtmast
Werkzaamheden dienen conform de RIS zoveel als mogelijk dmv doorpersingen of boringen te worden uitgevoerd

Aan te leggen laadvakken

1 vak

Borden

E80 + onderborden

Venstertijden

ja



Straat Laan van Meerdervoort
Huisnummer 955
Huisnummer toevoeging
Postcode 2564 AJ
Stad Den Haag
Latitude 52,06906
Longitude 4,24948
Aanvraagtype Strategisch
GDH-nummer GDH5869

Foto 1

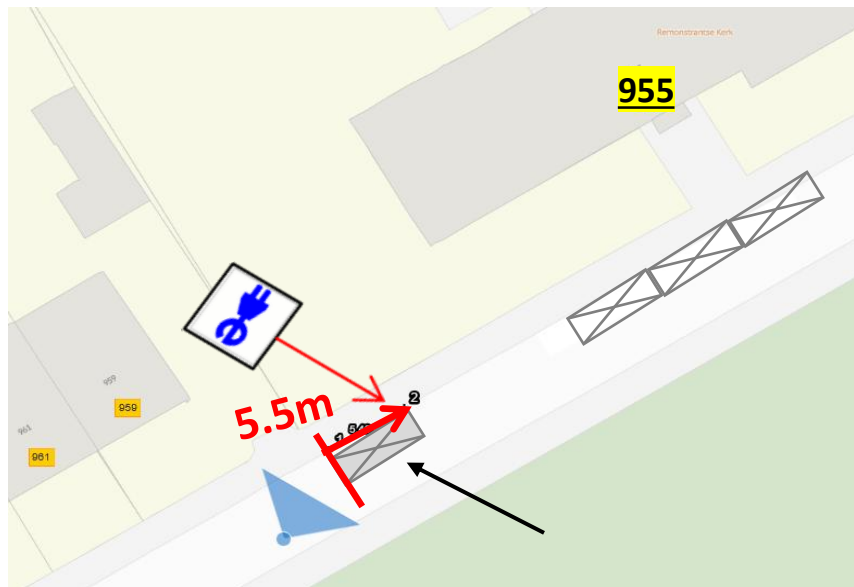


Foto 2



Omschrijving locatievoorstel

5,5m van referentielijn (uitrit) + 30cm achter trottoirband. **Werkzaamheden dienen conform de RIS zoveel als mogelijk dmv doorpersingen of boringen te worden uitgevoerd**

Aan te leggen laadvakken

1 vak

Borden

E80 + onderborden

Venstertijden

Ja



Straat Apeldoornselaan
Huisnummer 61
Huisnummer toevoeging A
Postcode 2573 LC
Stad Den Haag
Latitude 52,06891
Longitude 4,28253
Aanvraagtype Strategisch
GDH-nummer GDH5870

Foto 1

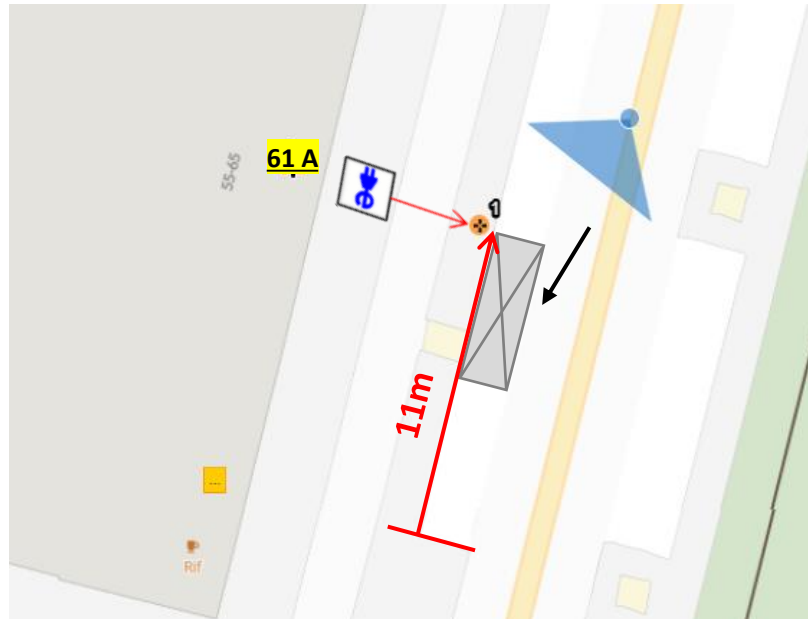


Foto 2



Omschrijving locatievoorstel

11m vanaf referentielijn + 30cm vanaf trottoirband in lijn met lichtmast en scherm naar wegzijde **Werkzaamheden dienen conform de RIS zoveel als mogelijk dmv doorpersingen of boringen te worden uitgevoerd**

Aan te leggen laadvakken

1 vak

Borden

E80 + onderborden

Venstertijden

ja



Straat Apeldoornselaan
Huisnummer 240
Huisnummer toevoeging J
Postcode 2573 LV
Stad Den Haag
Latitude 52,06677
Longitude 4,28213
Aanvraagtype Strategisch
GDH-nummer GDH5871

Foto 1

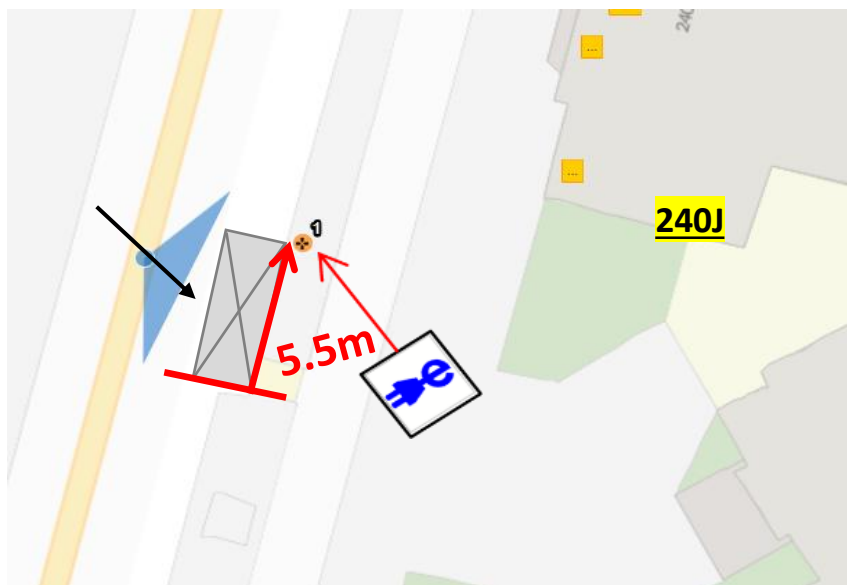


Foto 2



Omschrijving locatievoorstel

5,5m van referentielijn (Orac's) + 15cm van trottoirband. **Werkzaamheden dienen conform de RIS zoveel als mogelijk dmv doorpersingen of boringen te worden uitgevoerd**

Aan te leggen laadvakken

1 vak

Borden

E80 + onderborden

Venstertijden

Ja



Straat Joubertstraat
Huisnummer 25
Huisnummer toevoeging
Postcode 2571 XN
Stad Den Haag
Latitude 52,07138
Longitude 4,2892
Aanvraagtype Strategisch
GDH-nummer GDH5872

Foto 1

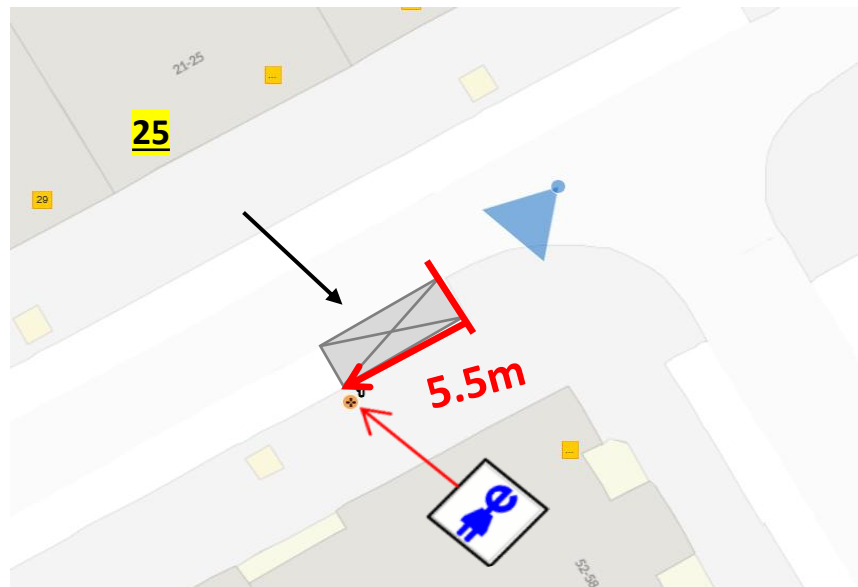


Foto 2



Omschrijving locatievoorstel

5,5m van referentielijn (begin parkeerstrook) + in lijn met lichtmast.

Werkzaamheden dienen conform de RIS zoveel als mogelijk dmv doorpersingen of boringen te worden uitgevoerd

Aan te leggen laadvakken

1 vak

Borden

E80 + onderborden

Venstertijden

Ja



Straat Christiaan de Wetstraat
Huisnummer 2
Huisnummer toevoeging
Postcode 2571 TS
Stad Den Haag
Latitude 52,0694
Longitude 4,28768
Aanvraagtype Strategisch
GDH-nummer GDH5873

Foto 1

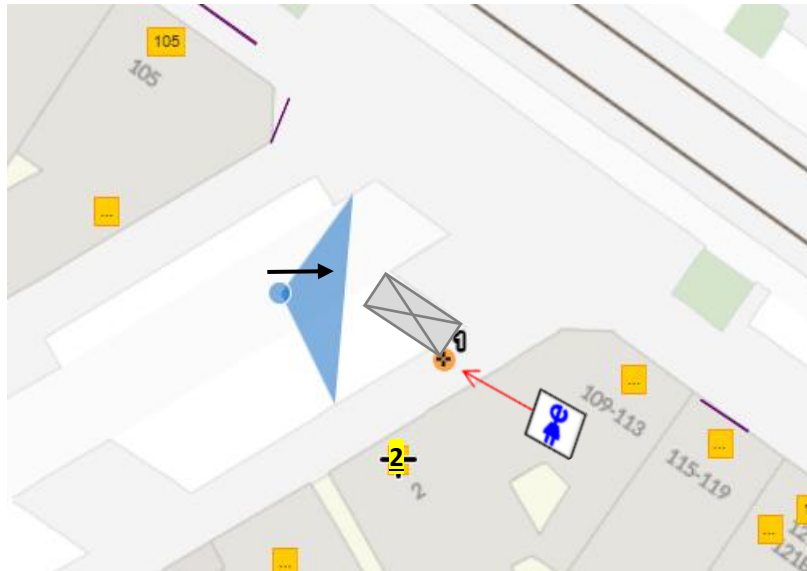
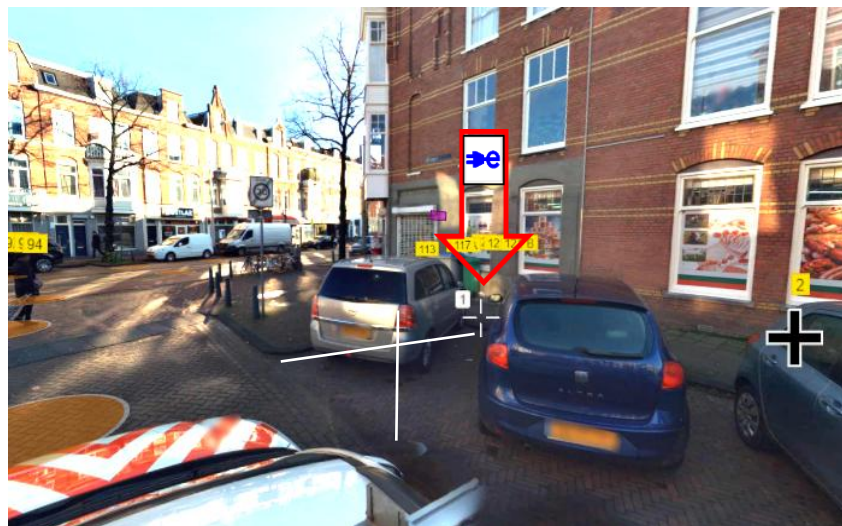


Foto 2



Omschrijving locatievoorstel

tussen parkeervakken + 30cm vanaf trottoirband met scherm naar wegzijde
**Werkzaamheden dienen conform de RIS zoveel als mogelijk dmv
 doorpersingen of boringen te worden uitgevoerd**

Aan te leggen laadvakken

1 vak

Borden

E80 + onderborden

Venstertijden

ja



Straat Laan van Eik en Duinen
Huisnummer 4
Huisnummer toevoeging
Postcode 2564 GT
Stad Den Haag
Latitude 52,06577
Longitude 4,26627
Aanvraagtype Strategisch
GDH-nummer GDH5874

Foto 1

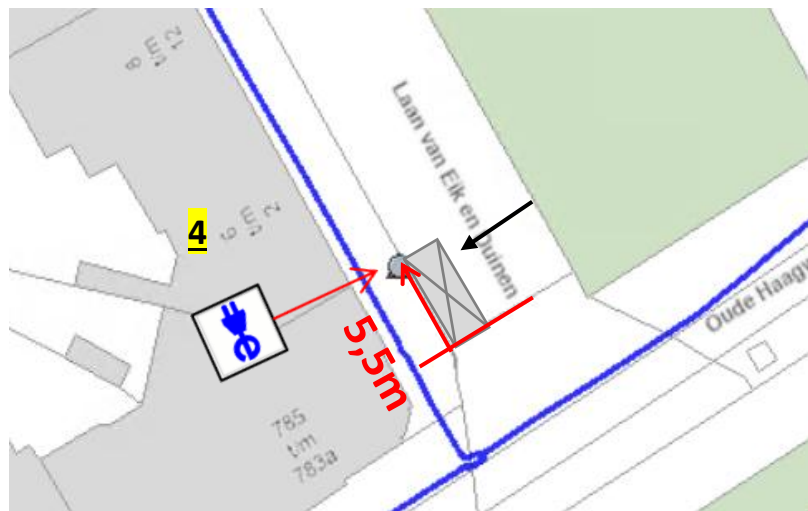


Foto 2



Omschrijving locatievoorstel

5,5m vanaf referentielijn (inrit) + 30cm vanaf trottoirband met scherm naar de weg toe. **Werkzaamheden dienen conform de RIS zoveel als mogelijk dmv doorpersingen of boringen te worden uitgevoerd**

Aan te leggen laadvakken

1 vak

Borden

E80 + onderborden

Venstertijden

Nee



Straat Mient
Huisnummer 310
Huisnummer toevoeging
Postcode 2564 LL
Stad Den Haag
Latitude 52,06603
Longitude 4,25537
Aanvraagtype Strategisch
GDH-nummer GDH5875

Foto 1

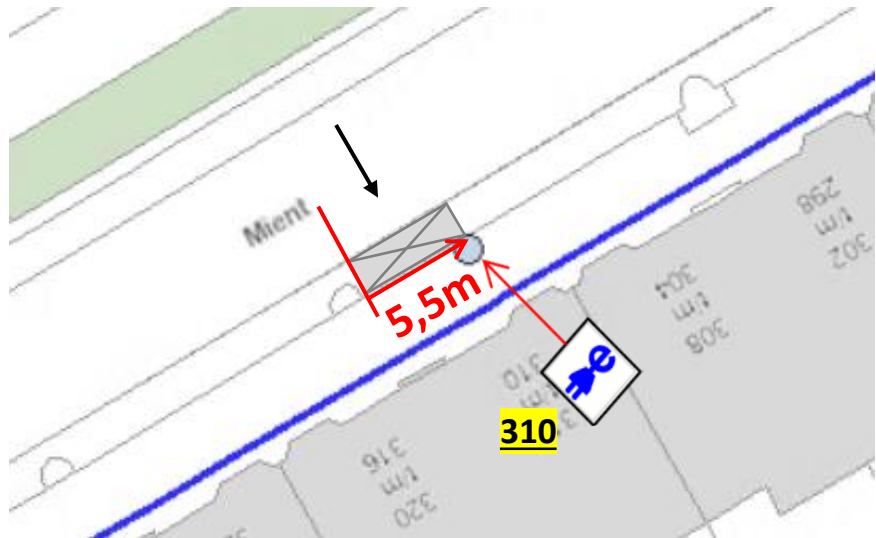


Foto 2



Omschrijving locatievoorstel

5,5m vanaf referentielijn (stoepeiland met omgehakte boom) + 30cm vanaf trottoirband met scherm naar de weg toe. **Werkzaamheden dienen conform de RIS zoveel als mogelijk dmv doorpersingen of boringen te worden uitgevoerd**

Aan te leggen laadvakken

1 vak

Borden

E80 + onderborden

Venstertijden

Ja



Straat Graskopstraat
Huisnummer 87
Huisnummer toevoeging
Postcode 2572 WV
Stad Den Haag
Latitude 52,06421
Longitude 4,2903
Aanvraagtype Strategisch
GDH-nummer GDH5876

Foto 1

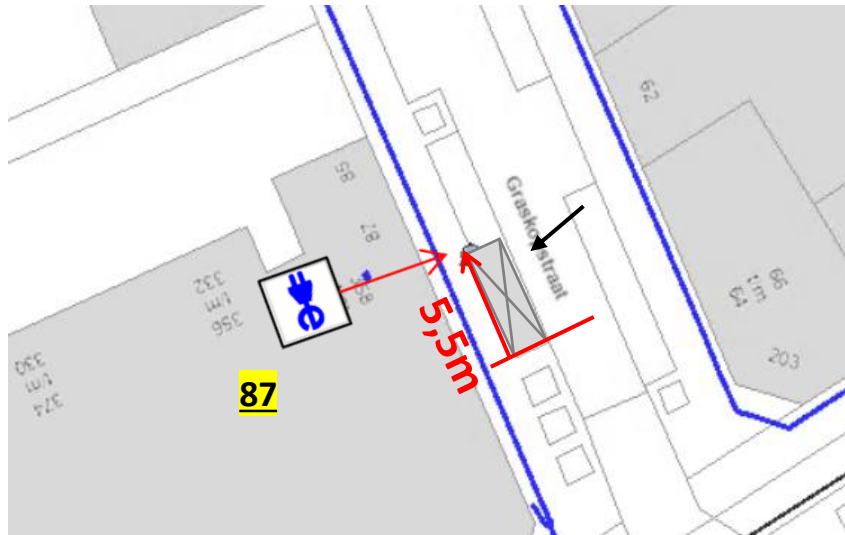


Foto 2



Omschrijving locatievoorstel

5,5m vanaf referentielijn (ORAC's) + 30cm vanaf trottoirband met scherm naar de weg toe. **Werkzaamheden dienen conform de RIS zoveel als mogelijk dmv doorpersingen of boringen te worden uitgevoerd**

Aan te leggen laadvakken

1 vak

Borden

E80 + onderborden

Venstertijden

Ja



Straat De la Reyweg
Huisnummer 393
Huisnummer toevoeging
Postcode 2571 EJ
Stad Den Haag
Latitude 52,06523
Longitude 4,2885
Aanvraagtype Strategisch
GDH-nummer GDH5877

Foto 1

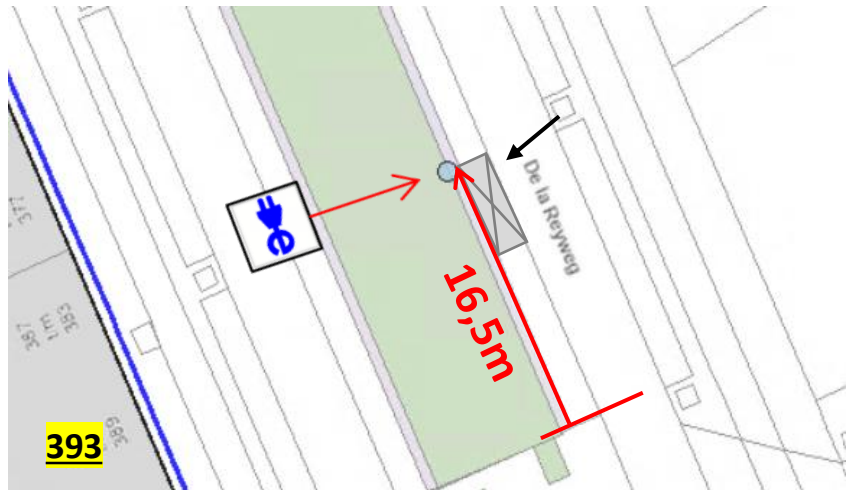
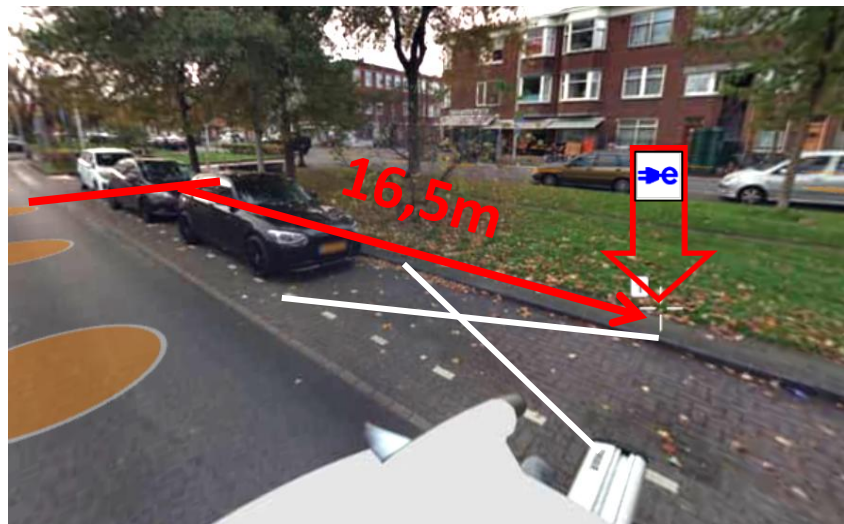


Foto 2



Omschrijving locatievoorstel

16,5m vanaf referentielijn (begin parkeerstrook) + in het groen tegen uitstapstrook aan met scherm naar de weg toe. **Werkzaamheden dienen conform de RIS zoveel als mogelijk dmv doorpersingen of boringen te worden uitgevoerd**

Aan te leggen laadvakken

1 vak

Borden

E80 + onderborden

Venstertijden

Ja



Straat Tomatenstraat
Huisnummer 293
Huisnummer toevoeging
Postcode 2564 CS
Stad Den Haag
Latitude 52,06731
Longitude 4,24843
Aanvraagtype Strategisch
GDH-nummer GDH5878

Foto 1

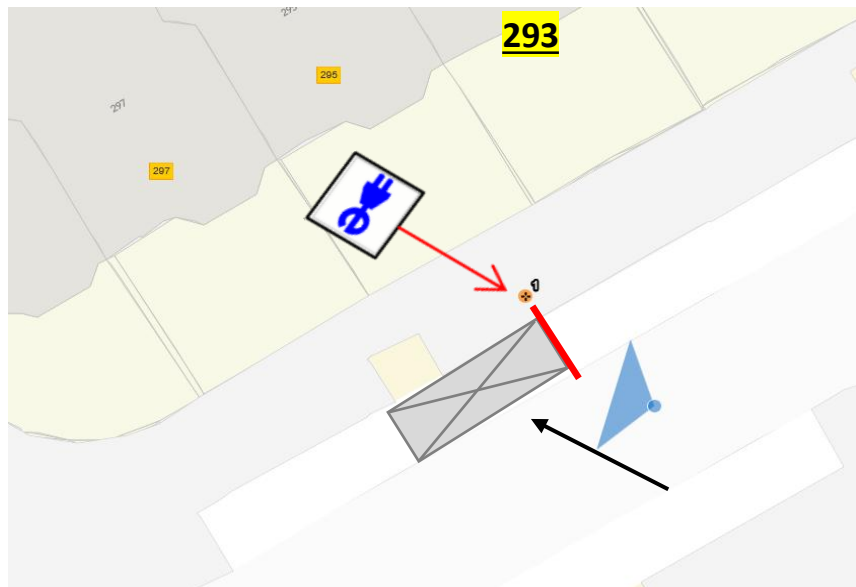


Foto 2



Omschrijving locatievoorstel

tussen 2e en 3e parkeervak (op scheidingslijn) + 30cm achter trottoirband.
Werkzaamheden dienen conform de RIS zoveel als mogelijk dmv doorpersingen of boringen te worden uitgevoerd

Aan te leggen laadvakken

1 vak

Borden

E80 + onderborden

Venstertijden

Nee



Straat Laan van Meerdervoort
Huisnummer 1040
Huisnummer toevoeging
Postcode 2564 AW
Stad Den Haag
Latitude 52,068
Longitude 4,24837
Aanvraagtype Strategisch
GDH-nummer GDH5879

Foto 1

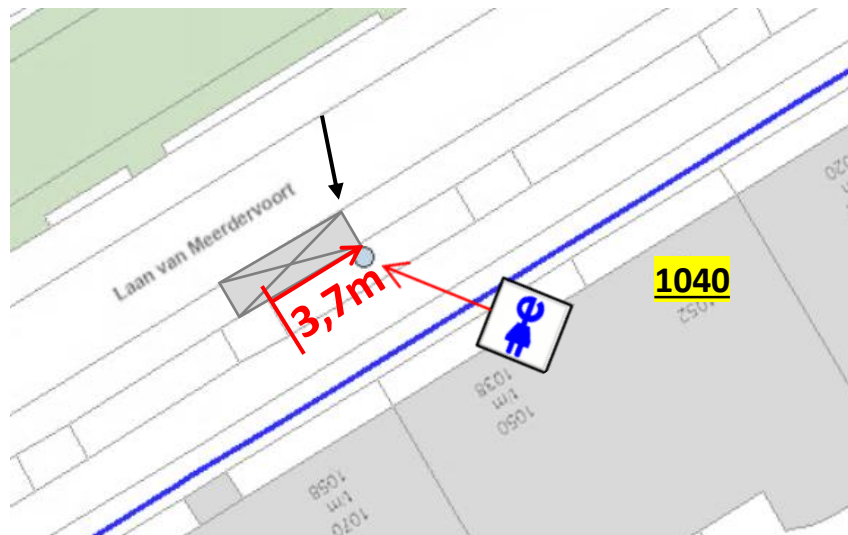


Foto 2



Omschrijving locatievoorstel 3,7m vanaf referentielijn (boomspiegel) + 30cm vanaf trottoirband met scherm naar de weg toe. **Werkzaamheden dienen conform de RIS zoveel als mogelijk dmv doorpersingen of boringen te worden uitgevoerd**

Aan te leggen laadvakken 1 vak

Borden E80 + onderborden

Venstertijden Nee



Straat Laan van Meerdervoort
Huisnummer 942
Huisnummer toevoeging
Postcode 2564 AT
Stad Den Haag
Latitude 52,06865
Longitude 4,25007
Aanvraagtype Strategisch
GDH-nummer GDH5880

Foto 1

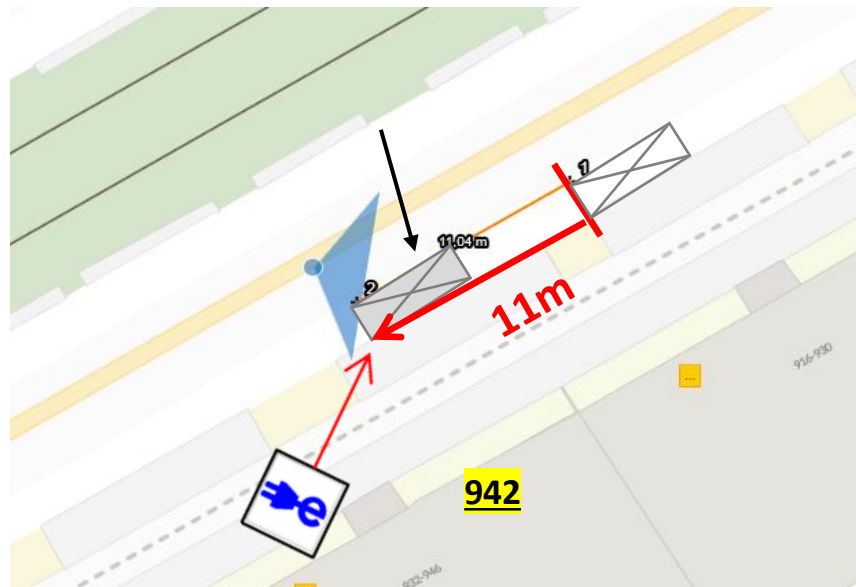
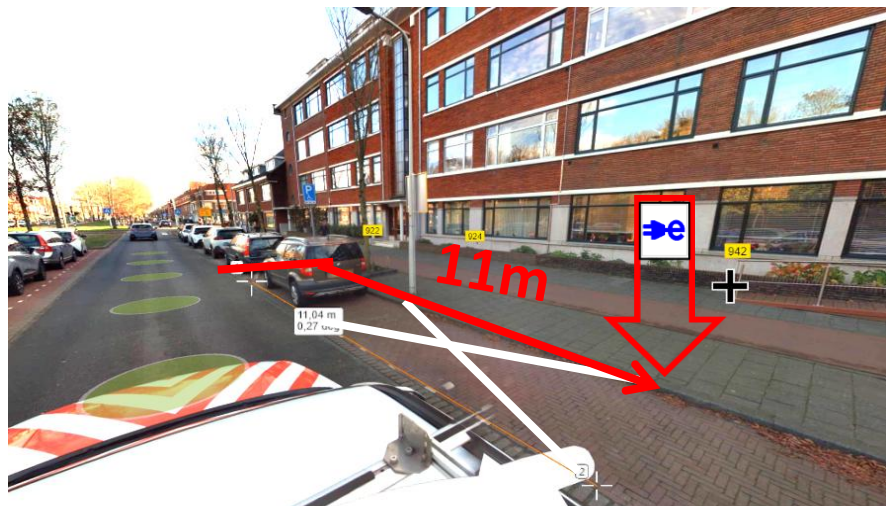


Foto 2



Omschrijving locatievoorstel

11m van referentielijn (invalidevak) + 30cm achter trottoirband + scherm naar de weg gericht. **Werkzaamheden dienen conform de RIS zoveel als mogelijk dmv doorpersingen of boringen te worden uitgevoerd**

Aan te leggen laadvakken

1 vak

Borden

E80 + onderborden

Venstertijden

Nee



Straat Tomatenstraat
Huisnummer 249
Huisnummer toevoeging
Postcode 2564 CR
Stad Den Haag
Latitude 52,06789
Longitude 4,24995
Aanvraagtype Strategisch
GDH-nummer GDH5881

Foto 1

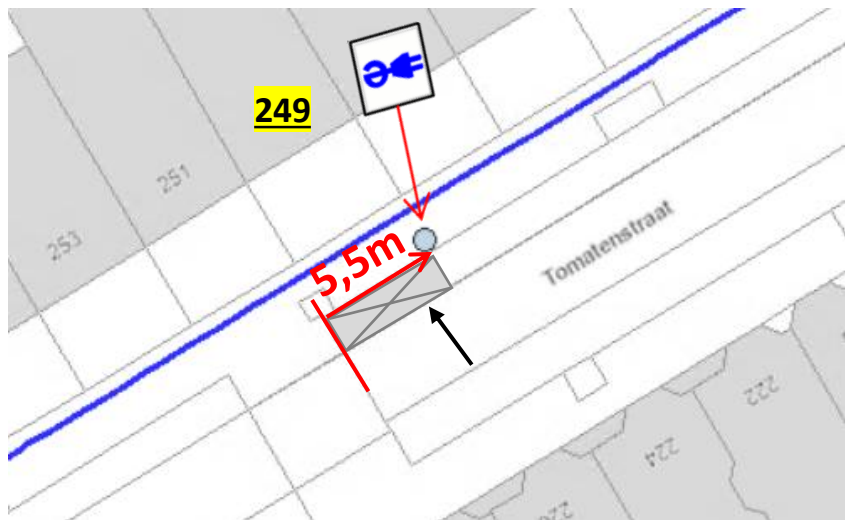


Foto 2



Omschrijving locatievoorstel

5,5m vanaf referentielijn + 30cm vanaf trottoirband met scherm naar de weg toe. **Werkzaamheden dienen conform de RIS zoveel als mogelijk dmv doorpersingen of boringen te worden uitgevoerd**

Aan te leggen laadvakken

1 vak

Borden

E80 + onderborden

Venstertijden

Nee



Straat Harstenhoekplein
Huisnummer 2
Huisnummer toevoeging E laadpaal 1
Postcode 2587SN
Stad 's-Gravenhage
Latitude 52,1123814
Longitude 4,2877812
Aanvraagtype Pilot
GDH-nummer HTM1

Foto 1

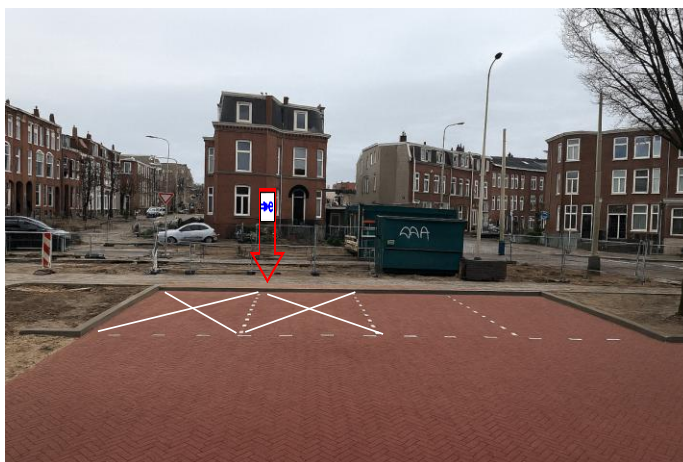


Foto 2



Omschrijving locatie 30 cm van trottoirband tussen de twee parkeerplaatsen
Aan te leggen laadvakken 2 vakken
Borden E80 + "deelauto"
Venstertijden Ja

Straat
Huisnummer
Huisnummer toevoeging
Postcode
Stad
Latitude
Longitude
Aanvraagtype
GDH-nummer

Harstenhoekplein
2
E laadpaal 2
2587SN
's-Gravenhage
52,1124405
4,2877613
Pilot
HTM2

Foto 1



Foto 2



Omschrijving locatie
Aan te leggen laadvakken
Borden
Venstertijden

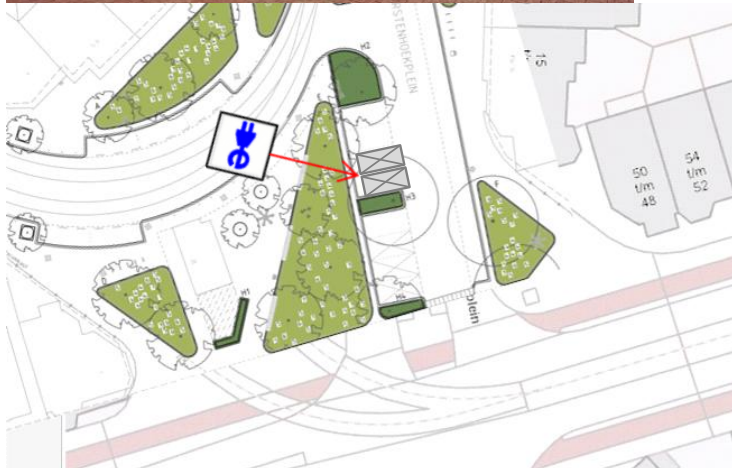
30 cm van trottoirband tussen de twee parkeerplaatsen
2 vakken
E80 + onderborden
Ja

Straat	Harstenhoekplein
Huisnummer	2
Huisnummer toevoeging	E laadpaal 3
Postcode	2587SN
Stad	's-Gravenhage
Latitude	52,1125034
Longitude	4,2877413
Aanvraagtype	Pilot
GDH-nummer	HTM3

Foto 1



Foto 2



Omschrijving locatie	30 cm van trottoirband tussen de twee parkeerplaatsen
Aan te leggen laadvakken	2 vakken
Borden	E80 + onderborden
Venstertijden	Ja

Straat
Huisnummer
Huisnummer toevoeging
Postcode
Stad
Latitude
Longitude
Aanvraagtype
GDH-nummer

Vlierboomstraat
423
2564JD
's-Gravenhage
52,068191
4,2565876
Pilot
SOS1

Foto 1

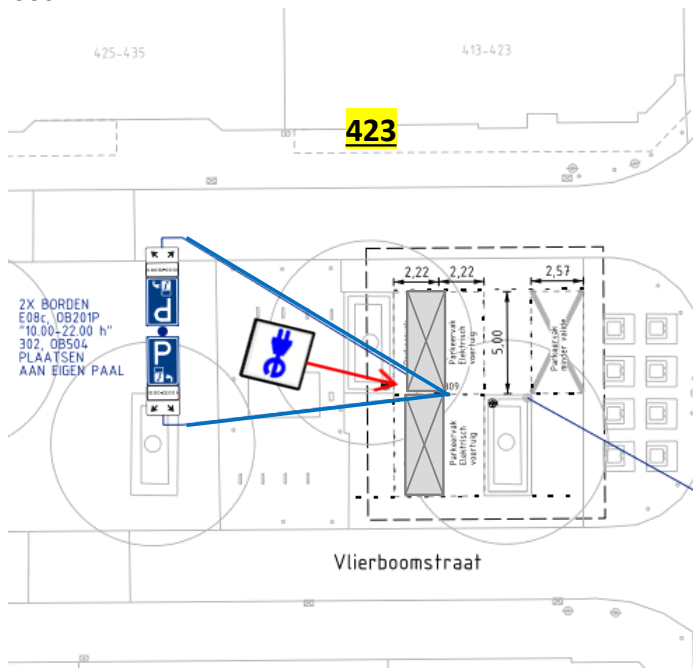


Foto 2



Omschrijving locatie
Aan te leggen laadvakken
Borden
Venstertijden

Op hoek van groenvoorziening
2 vakken in bestaande vakken
E80 + onderborden
Ja

Straat
Huisnummer
Huisnummer toevoeging
Postcode
Stad
Latitude
Longitude
Aanvraagtype
GDH-nummer

Vlierboomstraat
494
2564JD
's-Gravenhage
52,068203
4,2566606
Pilot
SOS2

Foto 1

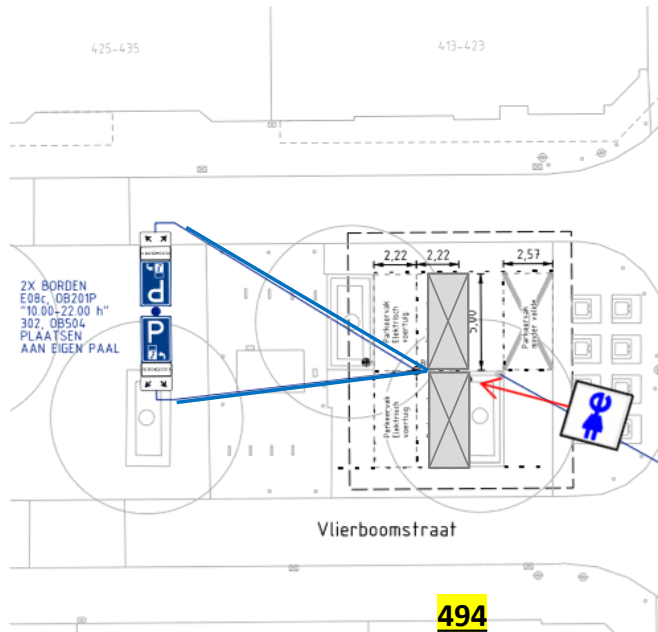
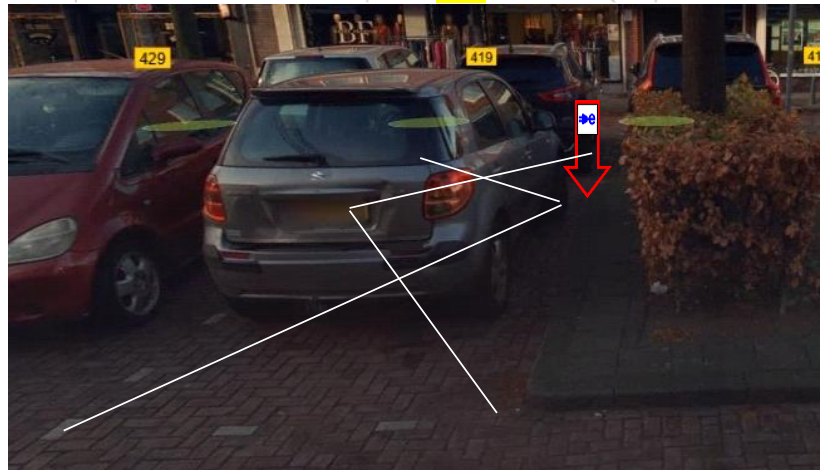


Foto 2



Omschrijving locatie
Aan te leggen laadvakken
Borden
Venstertijden

Op hoek van groenvoorziening
2 vakken
E80 + onderborden
Ja

Straat
Huisnummer
Huisnummer toevoeging
Postcode
Stad
Latitude
Longitude
Aanvraagtype
GDH-nummer

Vlierboomstraat
401
2564JC
's-Gravenhage
52,0683894
4,2571099
Pilot
SOS3

Foto 1

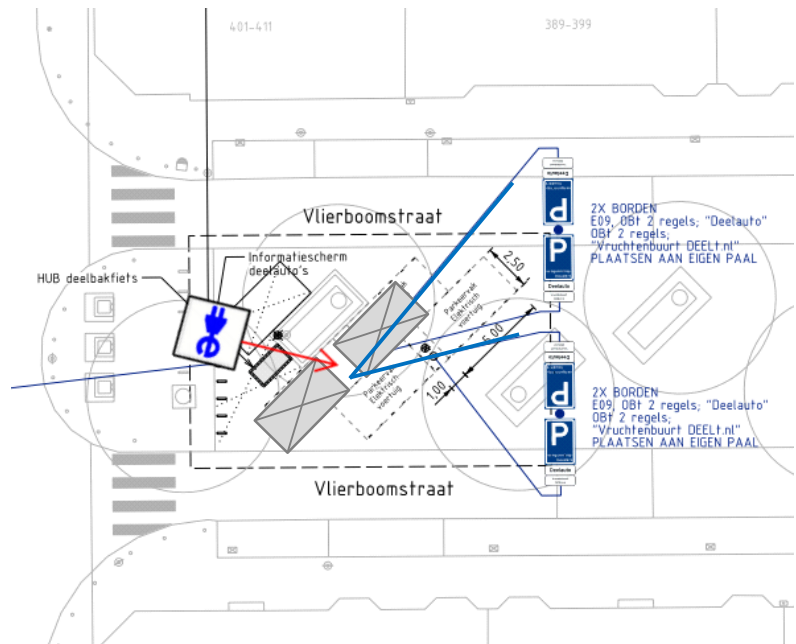
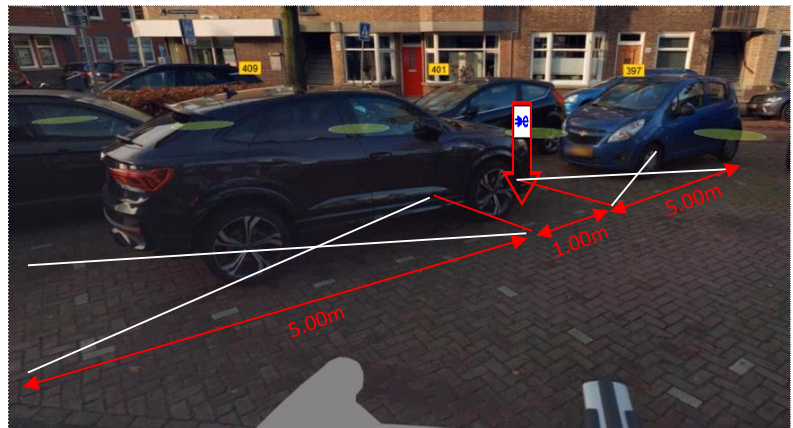


Foto 2



Omschrijving locatie
Aan te leggen laadvakken
Borden
Venstertijden

Midden van rechthoek tussen laadplaatsen
2 vakken
E80 + deelauto + Vruchtenbuurt DEELt.nl
Ja

Straat
Huisnummer
Huisnummer toevoeging
Postcode
Stad
Latitude
Longitude
Aanvraagtype
GDH-nummer

Vlierboomstraat
395
2564JC
's-Gravenhage
52,0684025
4,2571533
Pilot
SOS4

Foto 1

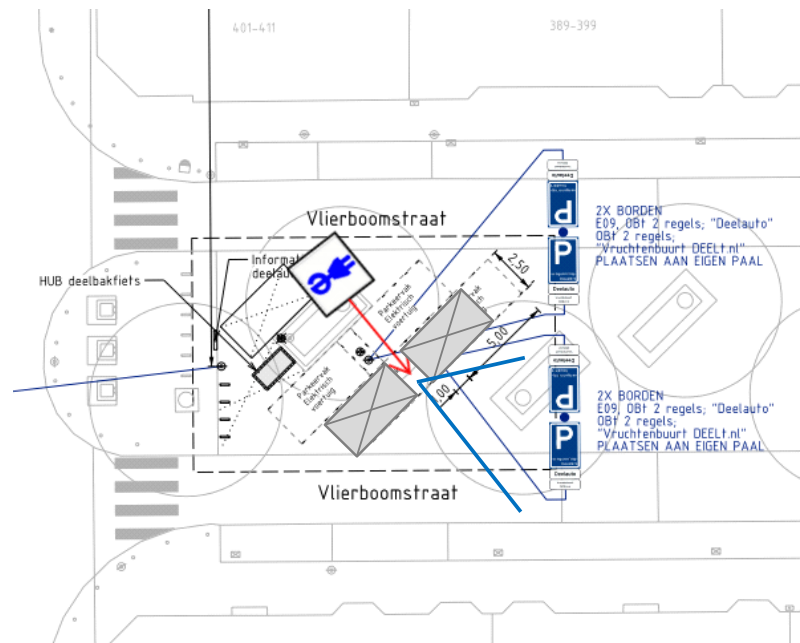
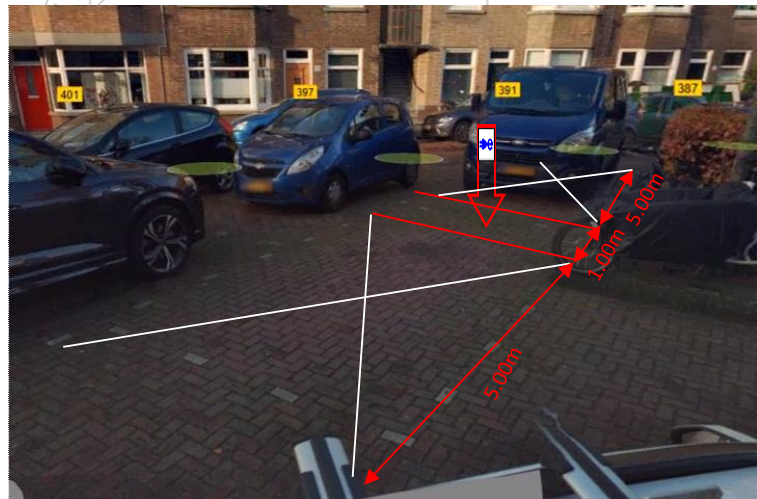


Foto 2



Omschrijving locatie
Aan te leggen laadvakken
Borden
Venstertijden

Midden van rechthoek tussen laadplaatsen
2 vakken
E80 + deelauto + Vruchtenbuurt DEELt.nl
Ja