

Straat Burgemeester Patijnlaan
Huisnummer 59
Huisnummer toevoeging A
Postcode 2585 BJ
Stad Den Haag
Latitude 52,09036
Longitude 4,30362
Aanvraagtype Strategisch
GDH-nummer GDH5882

Foto 1

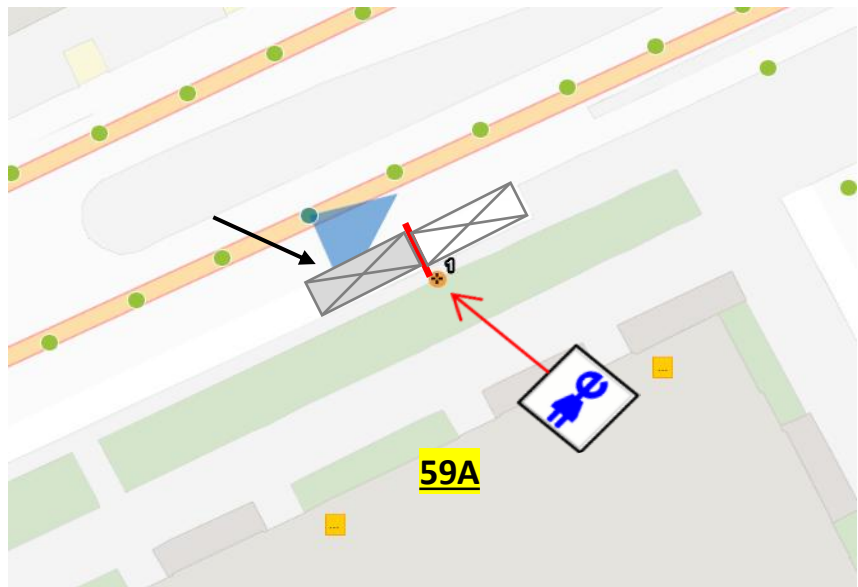


Foto 2



Omschrijving locatievoorstel

Op referentielijn (einde deelautovak) + in het groen tegen de uitstapstrook aan + scherm naar de weg gericht. **Werkzaamheden dienen conform de RIS zoveel als mogelijk dmv doorpersingen of boringen te worden uitgevoerd**

Aan te leggen laadvakken

1 vak

Borden

E80 + onderborden

Venstertijden

Nee



Straat Zulfensestraat
Huisnummer 64
Huisnummer toevoeging
Postcode 2587 TR
Stad Den Haag
Latitude 52,11162
Longitude 4,29233
Aanvraagtype Strategisch
GDH-nummer GDH5883

Foto 1

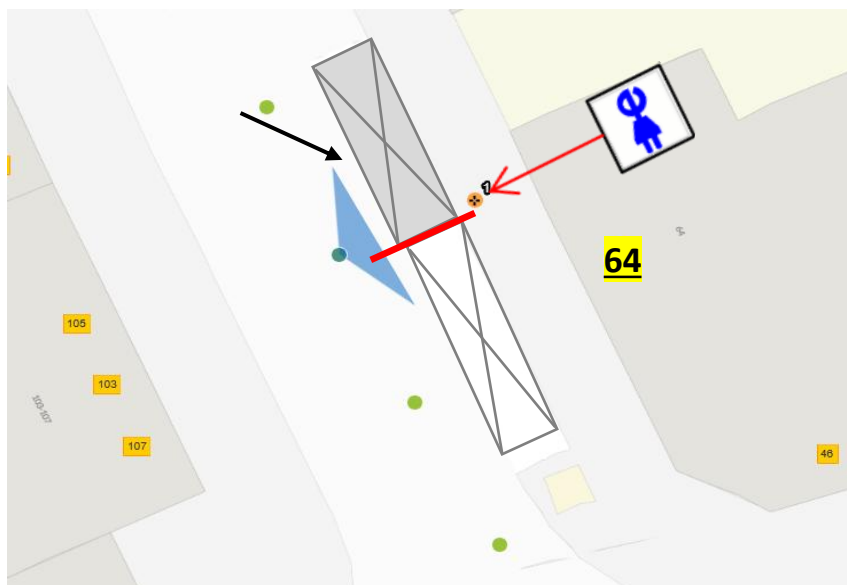


Foto 2



Omschrijving locatievoorstel

Op referentielijn (einde deelautovak) + 30cm vanaf trottoirband.
Werkzaamheden dienen conform de RIS zoveel als mogelijk dmv doorpersingen of boringen te worden uitgevoerd

Aan te leggen laadvakken

1 vak

Borden

E80 + onderborden

Venstertijden

Ja



Straat Stuyvesantstraat
Huisnummer 35
Huisnummer toevoeging
Postcode 2593 GA
Stad Den Haag
Latitude 52,08231
Longitude 4,34294
Aanvraagtype Strategisch
GDH-nummer GDH5884

Foto 1

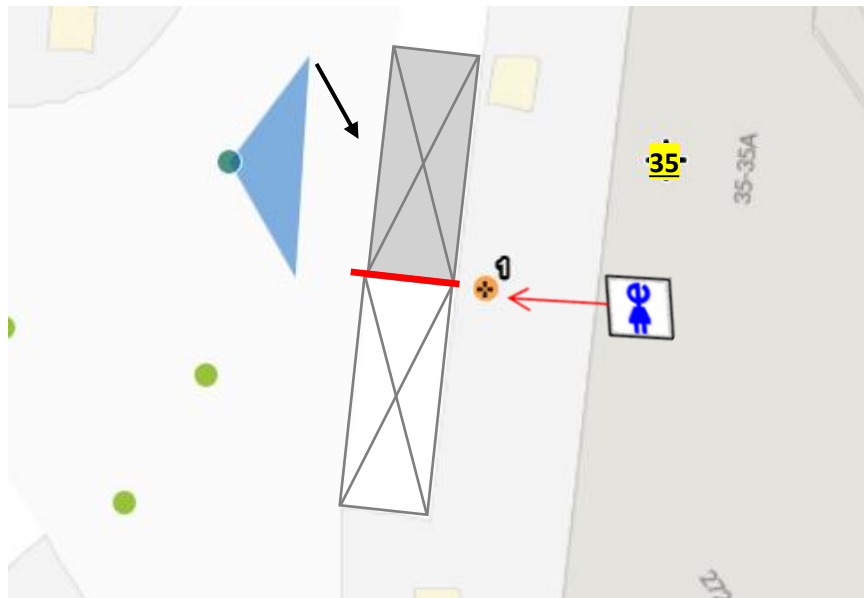


Foto 2



Omschrijving locatievoorstel

Op referentielijn + 30cm vanaf trottoirband in lijn met lichtmast en scherm naar wegzijde **Werkzaamheden dienen conform de RIS zoveel als mogelijk dmv doorpersingen of boringen te worden uitgevoerd**

Aan te leggen laadvakken

1 vak

Borden

E80 + onderborden aan deelautobord

Venstertijden

nee



Straat Else Mauhslaan
Huisnummer 14
Huisnummer toevoeging
Postcode 2597 HH
Stad Den Haag
Latitude 52,10573
Longitude 4,3232
Aanvraagtype Strategisch
GDH-nummer GDH5885

Foto 1

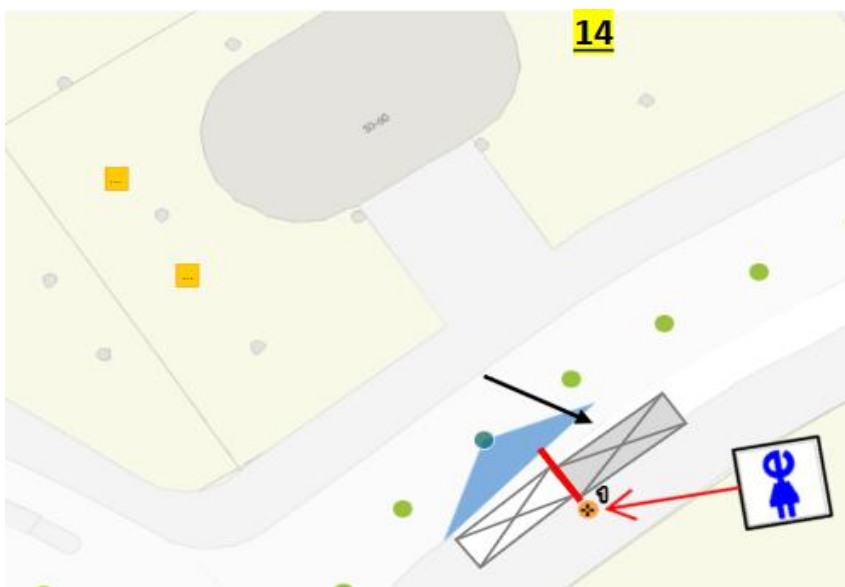


Foto 2



Omschrijving locatievoorstel

Op referentielijn (einde deelautovak) + 30cm vanaf trottoirband.
Werkzaamheden dienen conform de RIS zoveel als mogelijk dmv doorpersingen of boringen te worden uitgevoerd

Aan te leggen laadvakken
Borden
Venstertijden

1 vak
 E80 + onderborden
 Nee



Straat Hildo Kroplaan
Huisnummer 8
Huisnummer toevoeging
Postcode 2552 XS
Stad Den Haag
Latitude 52,05567
Longitude 4,25102
Aanvraagtype Strategisch
GDH-nummer GDH5886

Foto 1

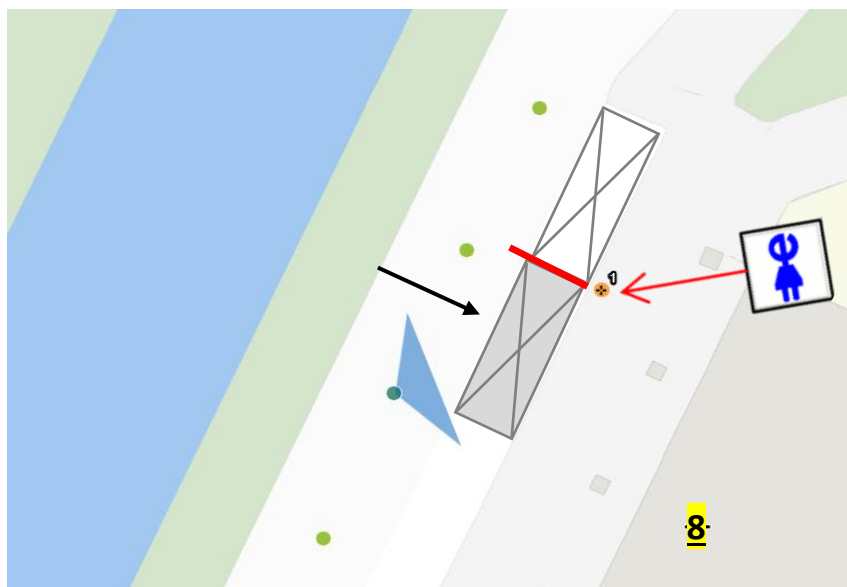
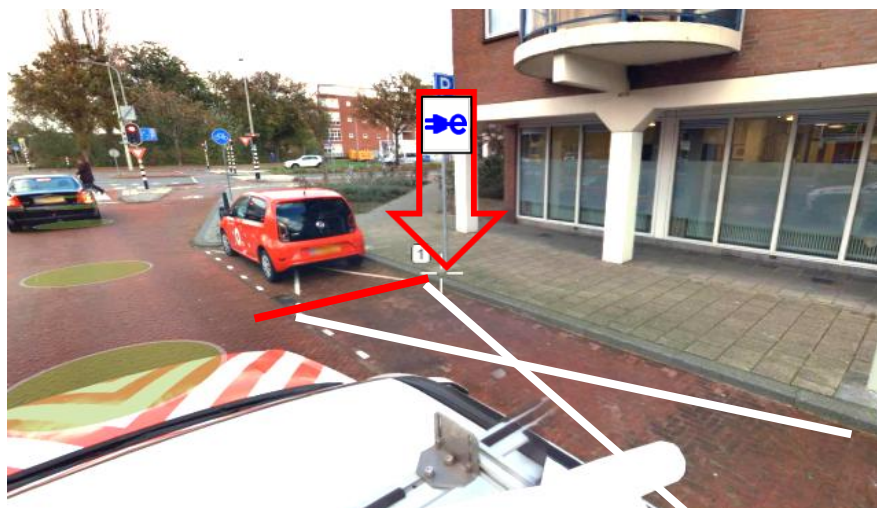


Foto 2



Omschrijving locatievoorstel

Op referentielijn (einde deelautovak) + 30cm vanaf trottoirband.
Werkzaamheden dienen conform de RIS zoveel als mogelijk dmv doorpersingen of boringen te worden uitgevoerd

Aan te leggen laadvakken

1 vak

Borden

E80 + onderborden

Venstertijden

Nee



Straat Melodiestraat
Huisnummer 37
Huisnummer toevoeging
Postcode 2553 VH
Stad Den Haag
Latitude 52,05452
Longitude 4,22968
Aanvraagtype Strategisch
GDH-nummer GDH5887

Foto 1

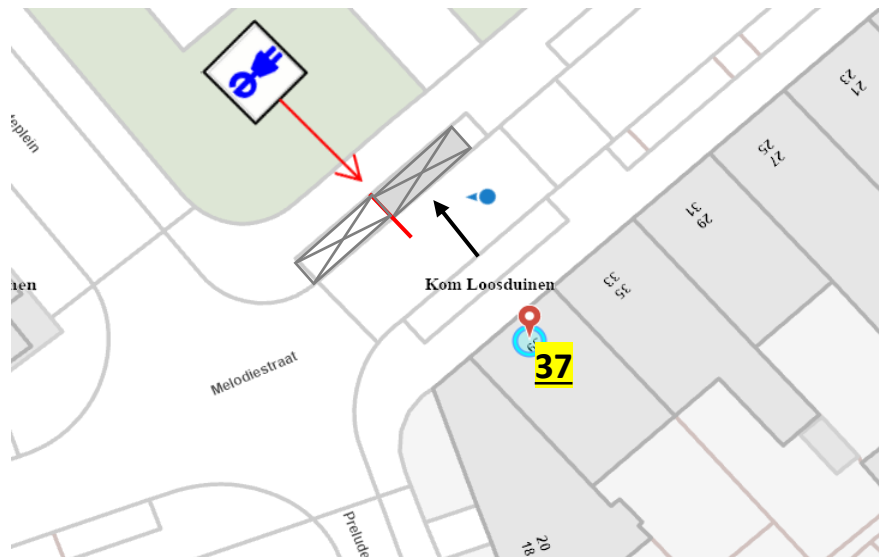


Foto 2



Omschrijving locatievoorstel

Op referentielijn (einde deelautovak) + 30cm vanaf trottoirband.

Werkzaamheden dienen conform de RIS zoveel als mogelijk dmv doorpersingen of boringen te worden uitgevoerd

Aan te leggen laadvakken

1 vak

Borden

E80 + onderborden

Venstertijden

Nee



Straat Daguerrestraat
Huisnummer 30
Huisnummer toevoeging
Postcode 2561 TT
Stad Den Haag
Latitude 52,07804
Longitude 4,28297
Aanvraagtype Strategisch
GDH-nummer GDH5888

Foto 1

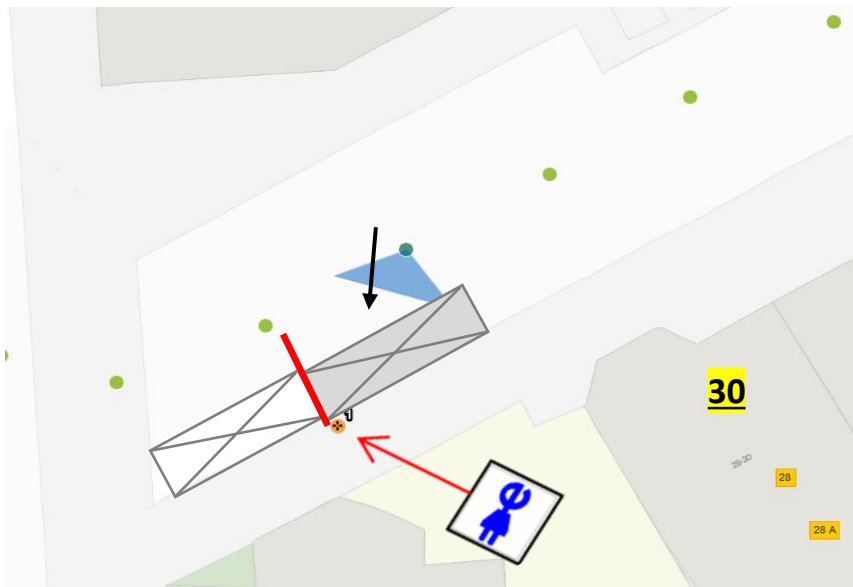
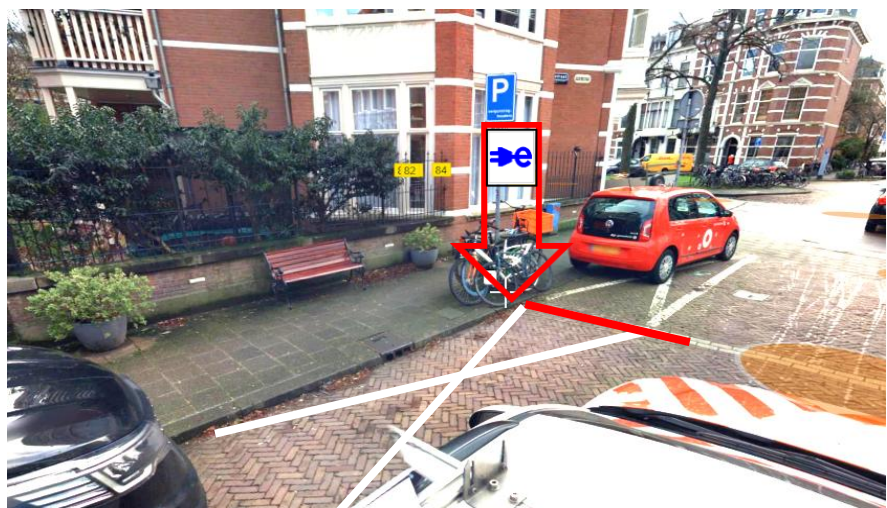


Foto 2



Omschrijving locatievoorstel

Op referentielijn (einde deelautovak) + 30cm vanaf trottoirband.

Werkzaamheden dienen conform de RIS zoveel als mogelijk dmv doorpersingen of boringen te worden uitgevoerd

Aan te leggen laadvakken

1 vak

Borden

E80 + onderborden

Venstertijden

Ja



Straat Sirtemastraat
Huisnummer 443
Huisnummer toevoeging
Postcode 2513 XN
Stad Den Haag
Latitude 52,07578
Longitude 4,29712
Aanvraagtype Strategisch
GDH-nummer GDH5889

Foto 1

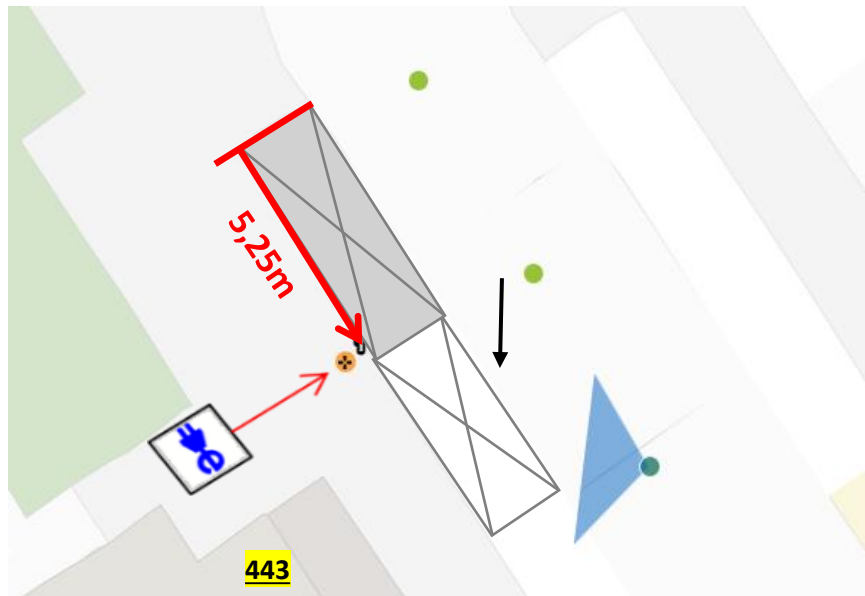
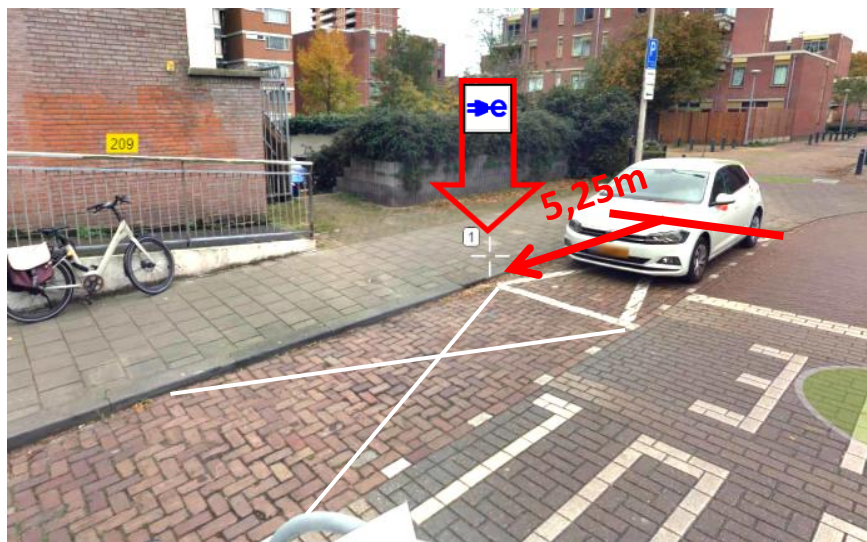


Foto 2



Omschrijving locatievoorstel

5,25m vanaf referentielijn (begin deelvak) + 30cm vanaf trottoirband in lijn met lichtmast [5,25m ivm met 75cm afstand straatkolk; deelvak is 6m]
Werkzaamheden dienen conform de RIS zoveel als mogelijk dmv doorpersingen of boringen te worden uitgevoerd

Aan te leggen laadvakken

1 vak

Borden

E80 + onderborden aan deelautobord

Venstertijden

ja



Straat Westeinde
Huisnummer 211
Huisnummer toevoeging
Postcode 2512 GZ
Stad Den Haag
Latitude 52,07513
Longitude 4,30082
Aanvraagtype Strategisch
GDH-nummer GDH5890

Foto 1

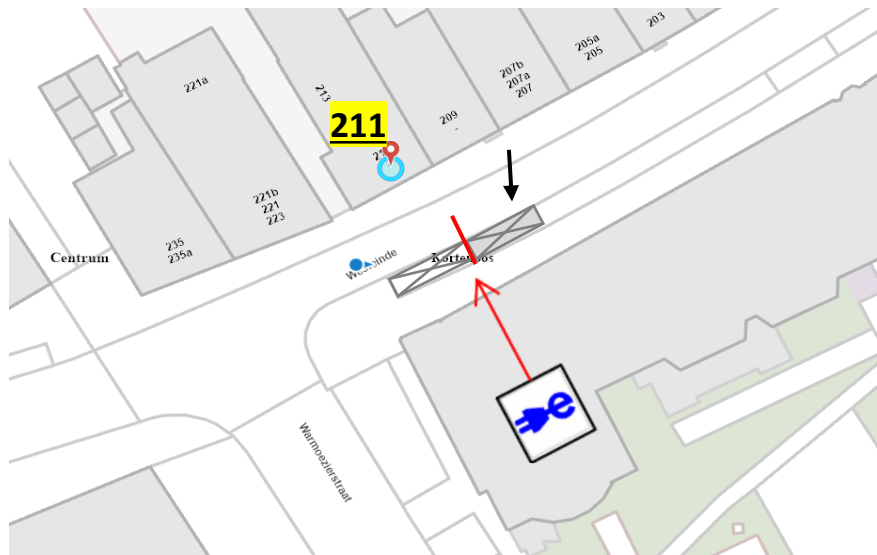
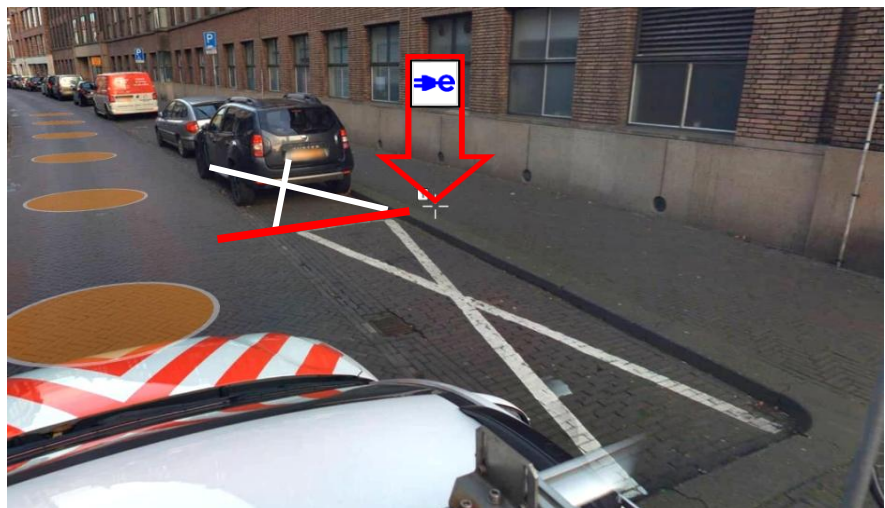


Foto 2



Omschrijving locatievoorstel

Op referentielijn (einde deelautovak) + 15cm vanaf trottoirband.

Werkzaamheden dienen conform de RIS zoveel als mogelijk dmv doorpersingen of boringen te worden uitgevoerd

Aan te leggen laadvakken

1 vak

Borden

E80 + onderborden

Venstertijden

Nee



Straat Allard Piersonlaan
Huisnummer 44
Huisnummer toevoeging
Postcode 2522 MP
Stad Den Haag
Latitude 52,06141
Longitude 4,32329
Aanvraagtype Strategisch
GDH-nummer GDH5891

Foto 1

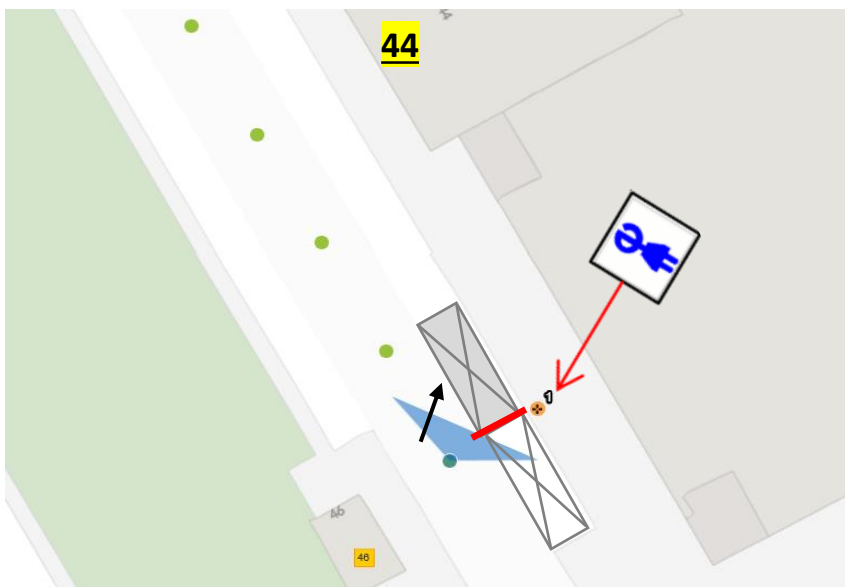
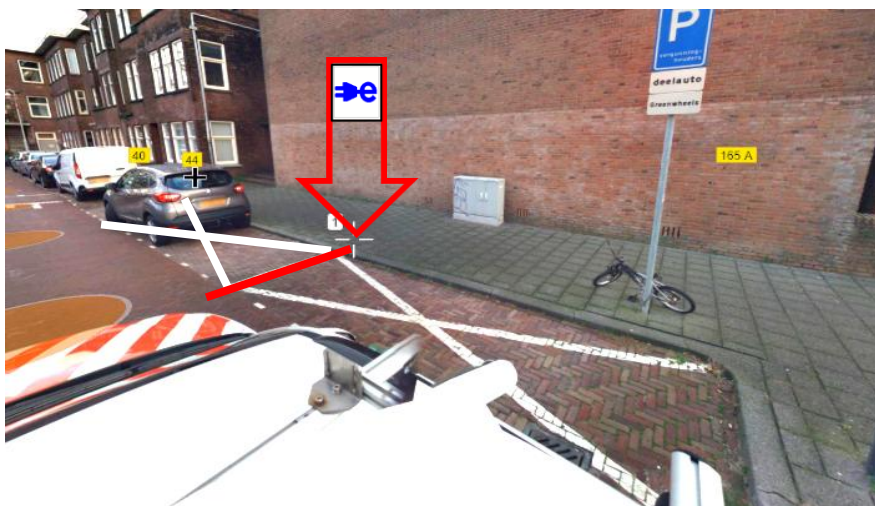


Foto 2



Omschrijving locatievoorstel

Op referentielijn (einde deelautovak) + 30cm vanaf trottoirband.

Werkzaamheden dienen conform de RIS zoveel als mogelijk dmv doorpersingen of boringen te worden uitgevoerd

Aan te leggen laadvakken

1 vak

Borden

E80 + onderborden

Venstertijden

Ja



Straat Georges Bizetstraat
Huisnummer 2
Huisnummer toevoeging
Postcode 2551 ZB
Stad Den Haag
Latitude 52,05931
Longitude 4,2427
Aanvraagtype Strategisch
GDH-nummer GDH5893

Foto 1

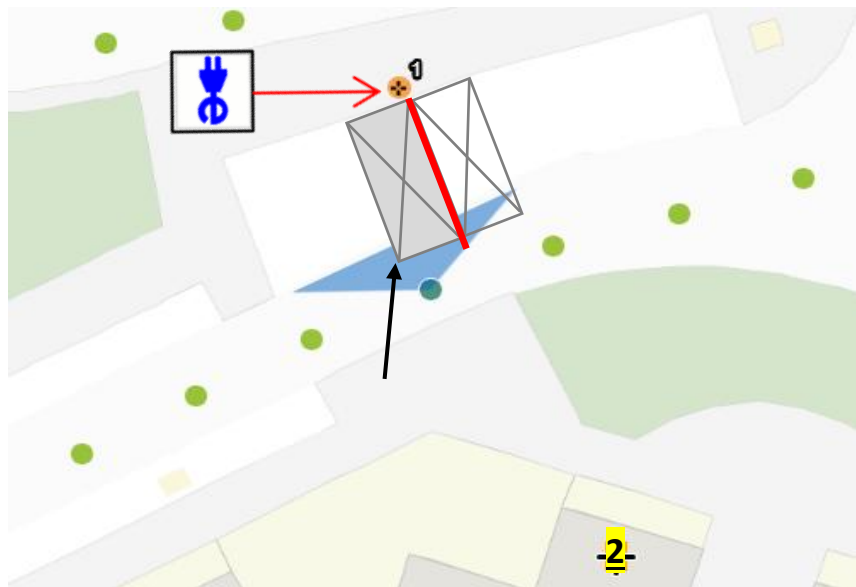
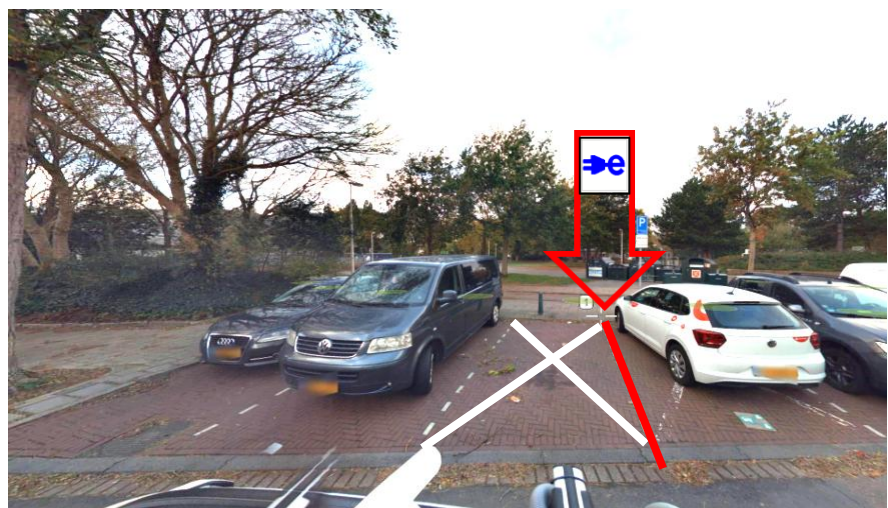


Foto 2



Omschrijving locatievoorstel

Op referentielijn (einde deelautovak) + 30cm vanaf trottoirband.

Werkzaamheden dienen conform de RIS zoveel als mogelijk dmv doorpersingen of boringen te worden uitgevoerd

Aan te leggen laadvakken

1 vak

Borden

E80 + onderborden

Venstertijden

Ja



Straat Ketelstraat
Huisnummer 23
Huisnummer toevoeging
Postcode 2516 VT
Stad Den Haag
Latitude 52,06244
Longitude 4,33653
Aanvraagtype Strategisch
GDH-nummer GDH5894

Foto 1



Foto 2



Omschrijving locatievoorstel

Op referentielijn (einde deelautovak) + in groenstrook direct tegen uitstapstrook aan **Werkzaamheden dienen conform de RIS zoveel als mogelijk dmv doorpersingen of boringen te worden uitgevoerd**

Aan te leggen laadvakken

1 vak

Borden

E80 + onderborden

Venstertijden

Nee



Straat Nijkerklaan
Huisnummer 17
Huisnummer toevoeging
Postcode 2573 BA
Stad Den Haag
Latitude 52,06333
Longitude 4,28166
Aanvraagtype Strategisch
GDH-nummer GDH5895

Foto 1

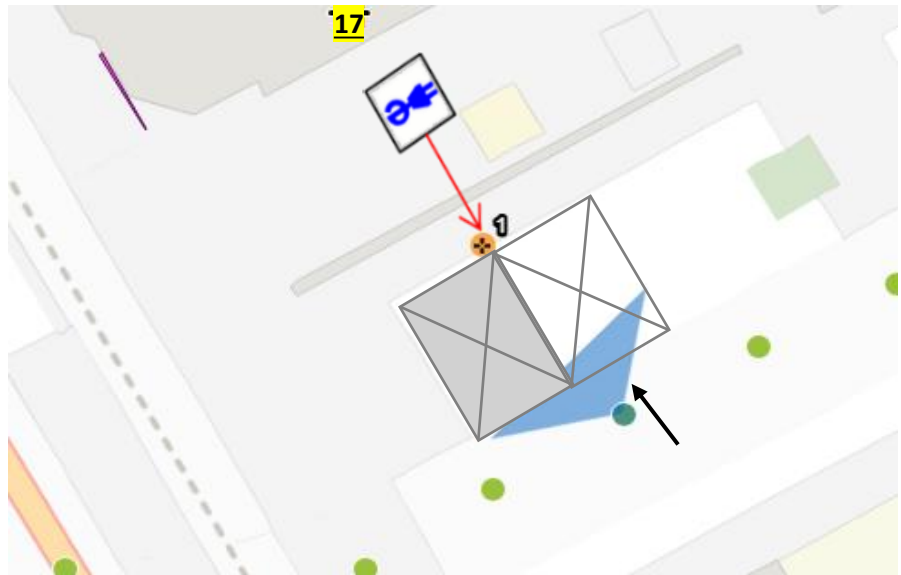
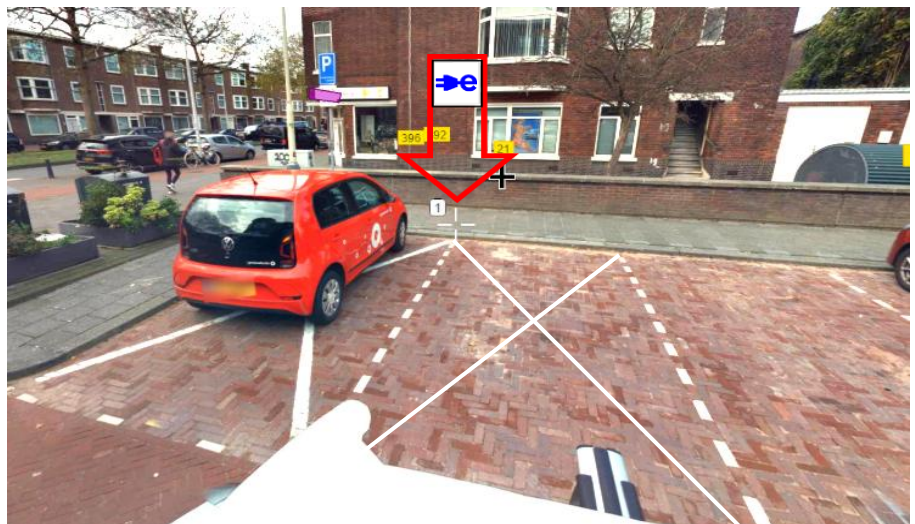


Foto 2



Omschrijving locatievoorstel

tussen parkeervakken + 30cm vanaf trottoirband in lijn met lichtmast en scherm naar wegzijde **Werkzaamheden dienen conform de RIS zoveel als mogelijk dmv doorpersingen of boringen te worden uitgevoerd**

Aan te leggen laadvakken

1 vak

Borden

E80 + onderborden

Venstertijden

ja



Straat Laan van Meerdervoort
Huisnummer 211
Huisnummer toevoeging
Postcode 2563 AA
Stad Den Haag
Latitude 52,08059
Longitude 4,28184
Aanvraagtype Strategisch
GDH-nummer GDH5896

Foto 1

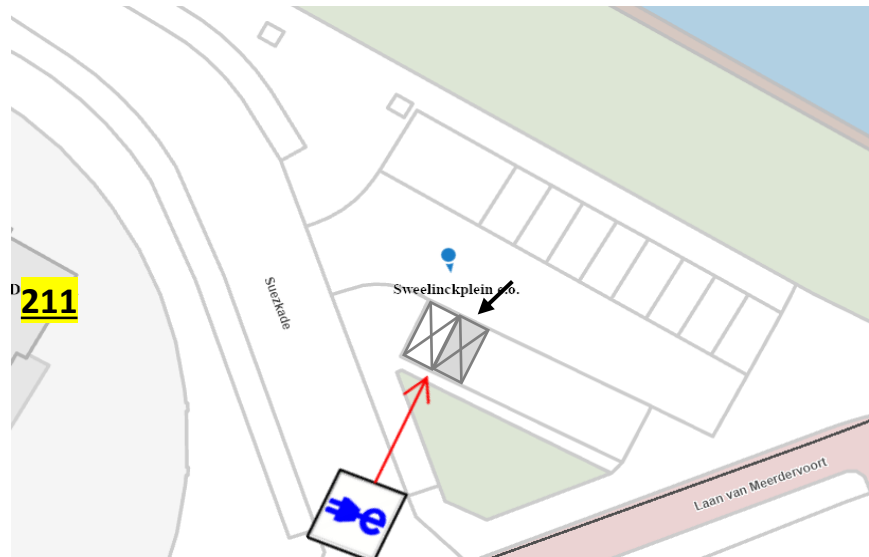
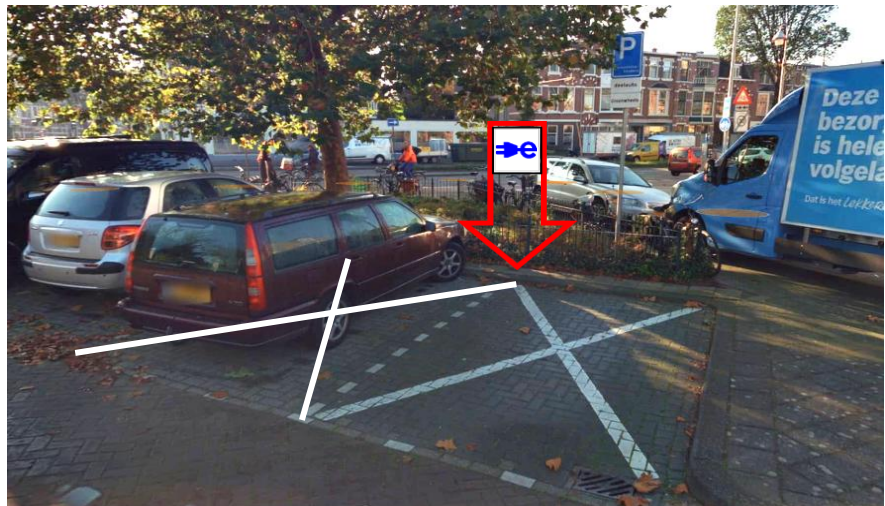


Foto 2



Omschrijving locatievoorstel (5e paal) tussen de vakken in + op uitstapstrook met scherm naar de weg toe.
Werkzaamheden dienen conform de RIS zoveel als mogelijk dmv doorpersingen of boringen te worden uitgevoerd

Aan te leggen laadvakken 1 vak
Borden E80 + onderborden
Venstertijden Nee



Straat Professor Kaiserstraat
Huisnummer 50
Huisnummer toevoeging
Postcode 2562 KB
Stad Den Haag
Latitude 52,07305
Longitude 4,27674
Aanvraagtype Strategisch
GDH-nummer GDH5897

Foto 1

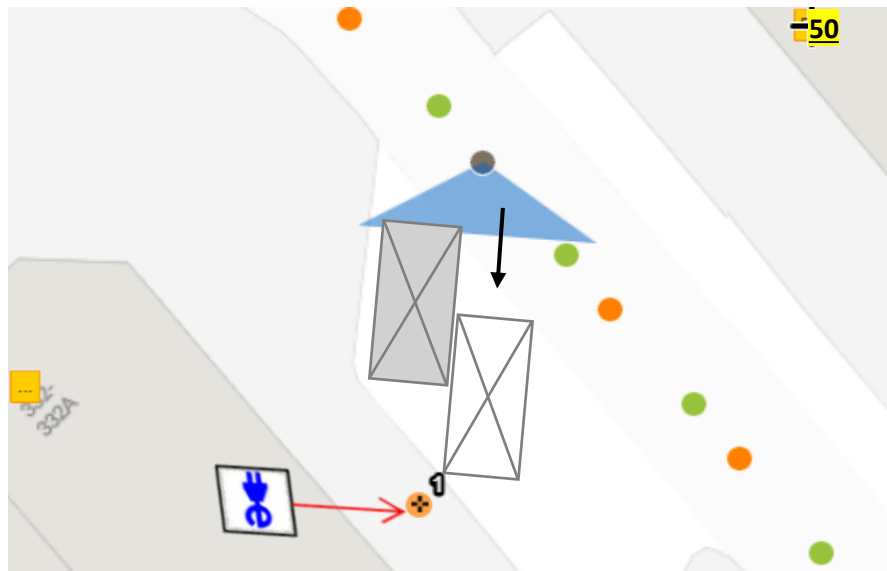


Foto 2



Omschrijving locatievoorstel

tussen parkeervakken + 30cm vanaf trottoirband met scherm naar wegzijde
Werkzaamheden dienen conform de RIS zoveel als mogelijk dmv doorpersingen of boringen te worden uitgevoerd

Aan te leggen laadvakken

1 vak

Borden

E80 + onderborden

Venstertijden

ja



Straat De Réaumurstraat
Huisnummer 2
Huisnummer toevoeging
Postcode 2562 TX
Stad Den Haag
Latitude 52,07062
Longitude 4,28025
Aanvraagtype Strategisch
GDH-nummer GDH5898

Foto 1

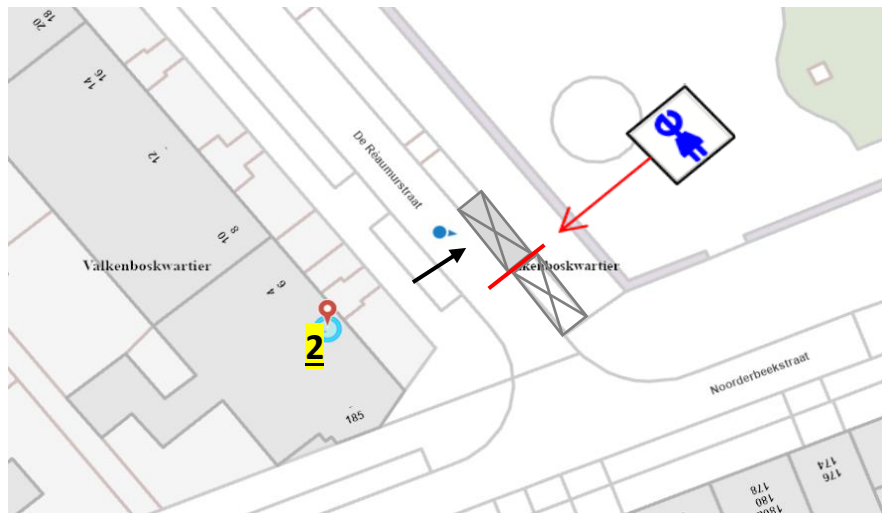
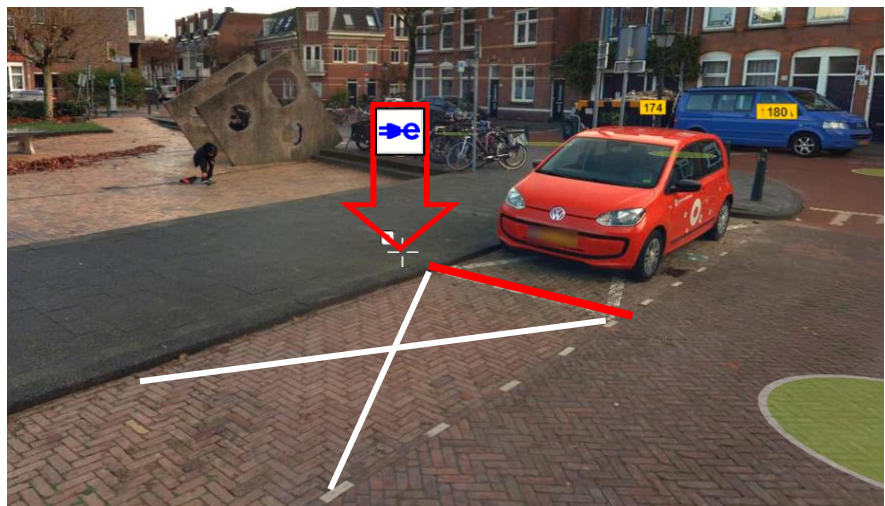


Foto 2



Omschrijving locatievoorstel

Op referentielijn (einde deelautovak) + 30cm vanaf trottoirband
Werkzaamheden dienen conform de RIS zoveel als mogelijk dmv doorpersingen of boringen te worden uitgevoerd

Aan te leggen laadvakken

1 vak

Borden

E80 + onderborden

Venstertijden

Nee



Straat Dotterbloemlaan
Huisnummer 101
Huisnummer toevoeging
Postcode 2555 TM
Stad Den Haag
Latitude 52,07054
Longitude 4,23818
Aanvraagtype Strategisch
GDH-nummer GDH5899

Foto 1

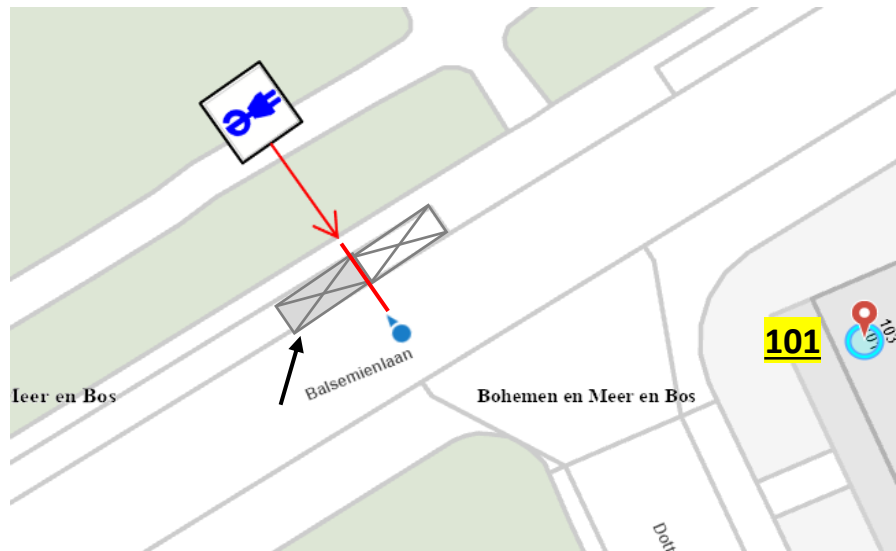
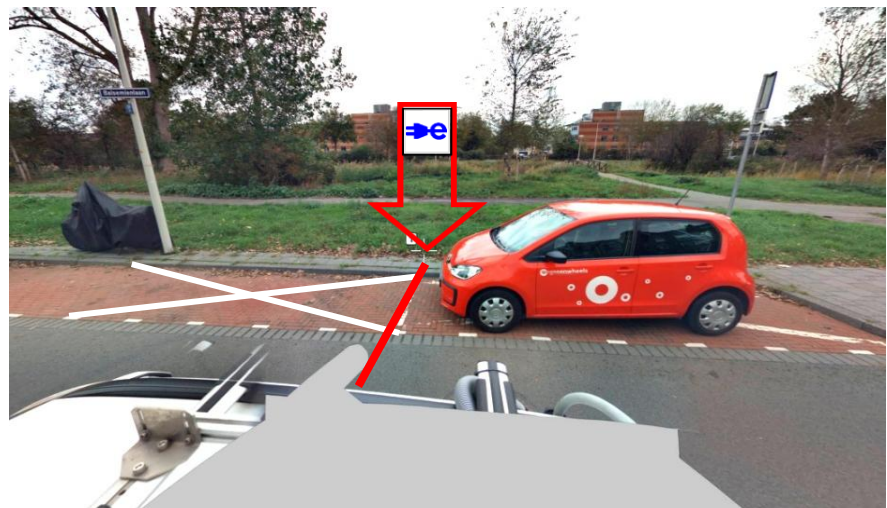


Foto 2



Omschrijving locatievoorstel

Op referentielijn (einde deelautovak) + 30cm vanaf trottoirband in uitstapstrook met scherm naar de weg toe **Werkzaamheden dienen conform de RIS zoveel als mogelijk dmv doorpersingen of boringen te worden uitgevoerd**

Aan te leggen laadvakken

1 vak

Borden

E80 + onderborden

Venstertijden

Ja



Straat Oude Haagweg
Huisnummer 165
Huisnummer toevoeging
Postcode 2552 EV
Stad Den Haag
Latitude 52,05629
Longitude 4,24428
Aanvraagtype Strategisch
GDH-nummer GDH5900

Foto 1

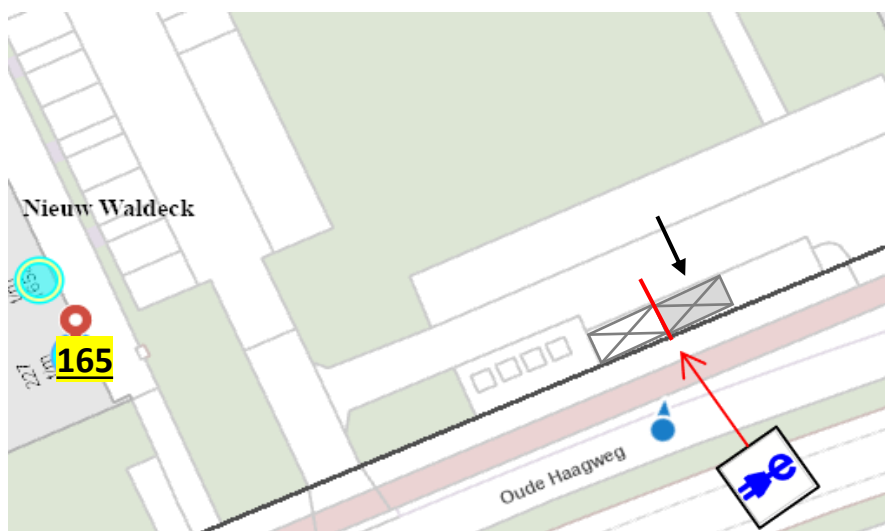


Foto 2



Omschrijving locatievoorstel

Op referentielijn (einde deelautovak) + 50cm van prullenbak, tegen trottoirband, scherm naar stoep. **Werkzaamheden dienen conform de RIS zoveel als mogelijk dmv doorpersingen of boringen te worden uitgevoerd**

Aan te leggen laadvakken

1 vak

Borden

E80 + onderborden

Venstertijden

Nee



Straat Kapelaan Meereboerweg
Huisnummer 2
Huisnummer toevoeging
Postcode 2552 RT
Stad Den Haag
Latitude 52,05054
Longitude 4,23712
Aanvraagtype Strategisch
GDH-nummer GDH5901

Foto 1

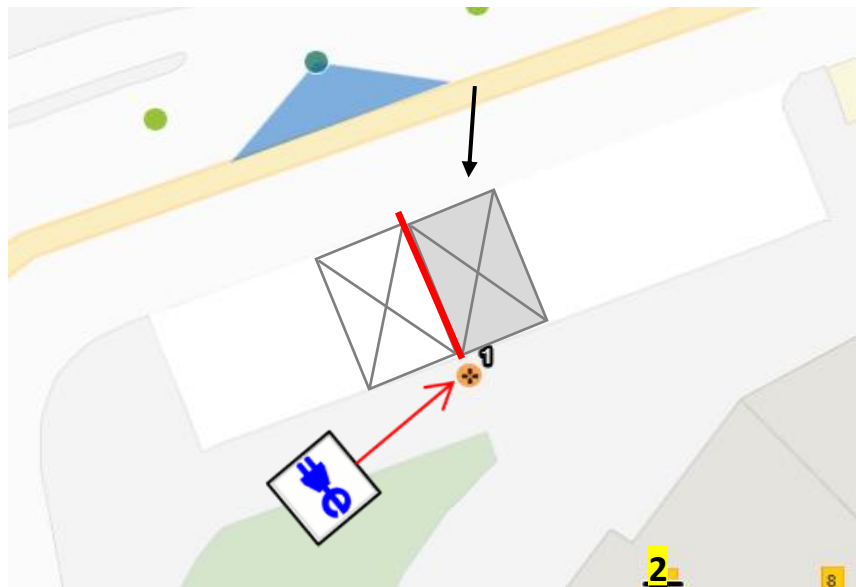


Foto 2



Omschrijving locatievoorstel

Op referentielijn tussen 3e en 4e parkeervak van rechts (links van deelauto vak)+ 30cm vanaf trottoirband. **Werzaamheden dienen conform de RIS zoveel als mogelijk dmv doorpersingen of boringen te worden uitgevoerd**

Aan te leggen laadvakken

1 vak

Borden

E80 + onderborden

Venstertijden

Nee



Straat Laan van Wateringse Veld
Huisnummer 1158
Huisnummer toevoeging
Postcode 2548 CV
Stad Den Haag
Latitude 52,02245
Longitude 4,29482
Aanvraagtype Strategisch
GDH-nummer GDH5902

Foto 1

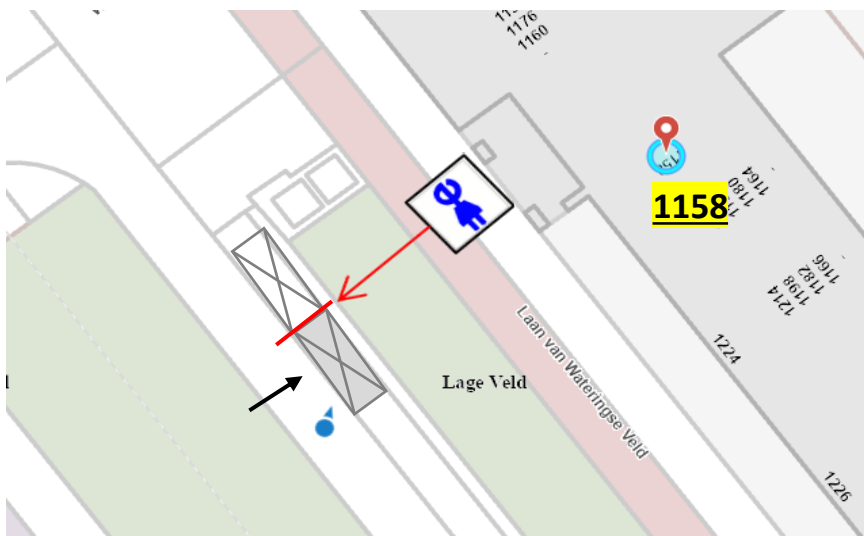
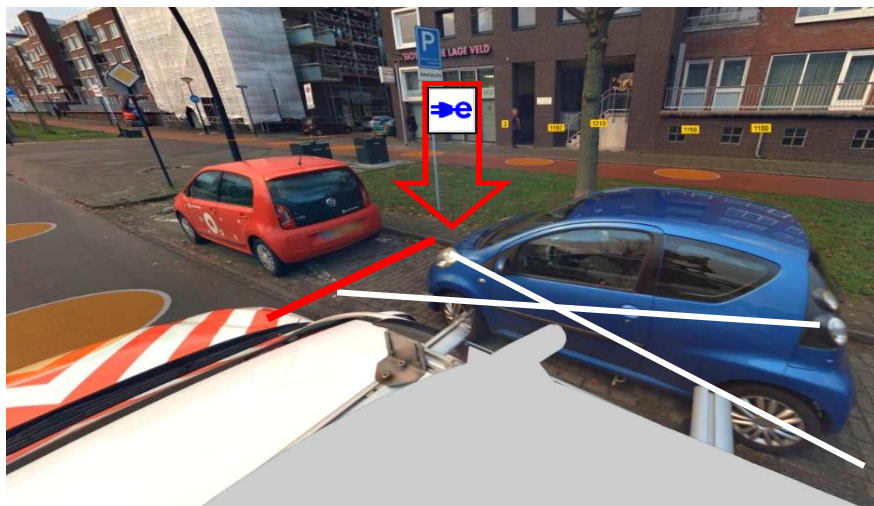


Foto 2



Omschrijving locatievoorstel

Op referentielijn (einde deelautovak) + 30cm vanaf trottoirband op uitstapstrook met scherm naar de weg toe **Werkzaamheden dienen conform de RIS zoveel als mogelijk dmv doorpersingen of boringen te worden uitgevoerd**

Aan te leggen laadvakken

1 vak

Borden

E80 + onderborden

Venstertijden

Nee



Straat Hendrinaland
Huisnummer 19
Huisnummer toevoeging
Postcode 2591 TB
Stad Den Haag
Latitude 52,09251
Longitude 4,36618
Aanvraagtype Strategisch
GDH-nummer GDH5903

Foto 1

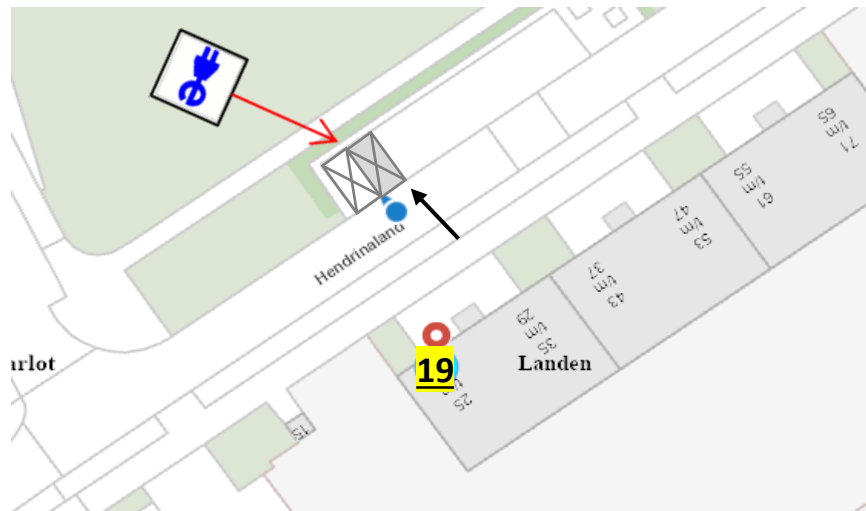


Foto 2



Omschrijving locatievoorstel

tussen 1e en 2e parkeervak in + op uitstapstrook met scherm naar de weg toe. **Werkzaamheden dienen conform de RIS zoveel als mogelijk dmv doorpersingen of boringen te worden uitgevoerd**

Aan te leggen laadvakken

1 vak + aanrijdbeveiliging

Borden

E80 + onderborden

Venstertijden

Nee



Straat Laan van Wateringse Veld
Huisnummer 925
Huisnummer toevoeging
Postcode 2548 BR
Stad Den Haag
Latitude 52,0257
Longitude 4,29042
Aanvraagtype Strategisch
GDH-nummer GDH5904

Foto 1

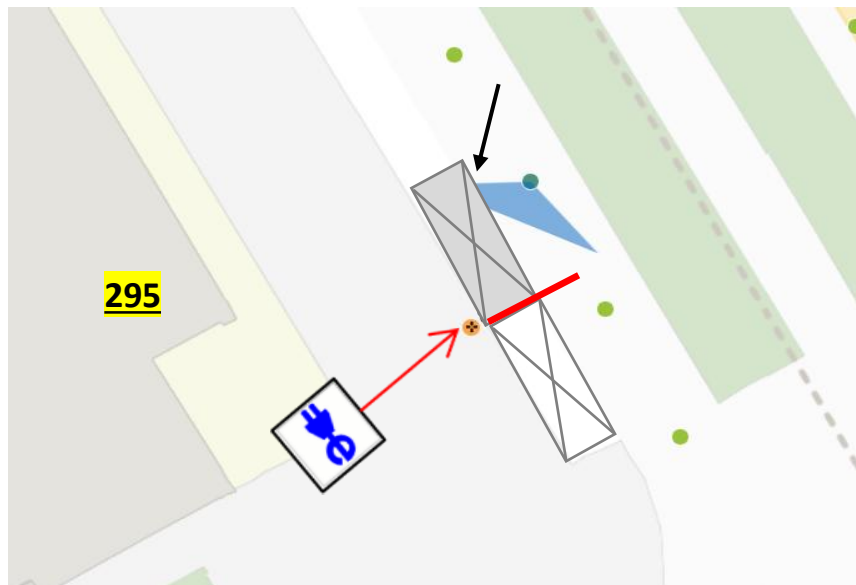


Foto 2



Omschrijving locatievoorstel

Op referentielijn tussen 3e en 4e parkeervak van rechts (links van deelauto vak)+ 30cm vanaf trottoirband. **Werksaamheden dienen conform de RIS zoveel als mogelijk dmv doorpersingen of boringen te worden uitgevoerd**

Aan te leggen laadvakken

1 vak

Borden

E80 + onderborden + N.P. tijdens ophaal- en brengtijden

Venstertijden

Nee



Straat Bezuidenhoutseweg
Huisnummer 57
Huisnummer toevoeging
Postcode 2595 AA
Stad Den Haag
Latitude 52,08285
Longitude 4,32441
Aanvraagtype Strategisch
GDH-nummer GDH5905

Foto 1

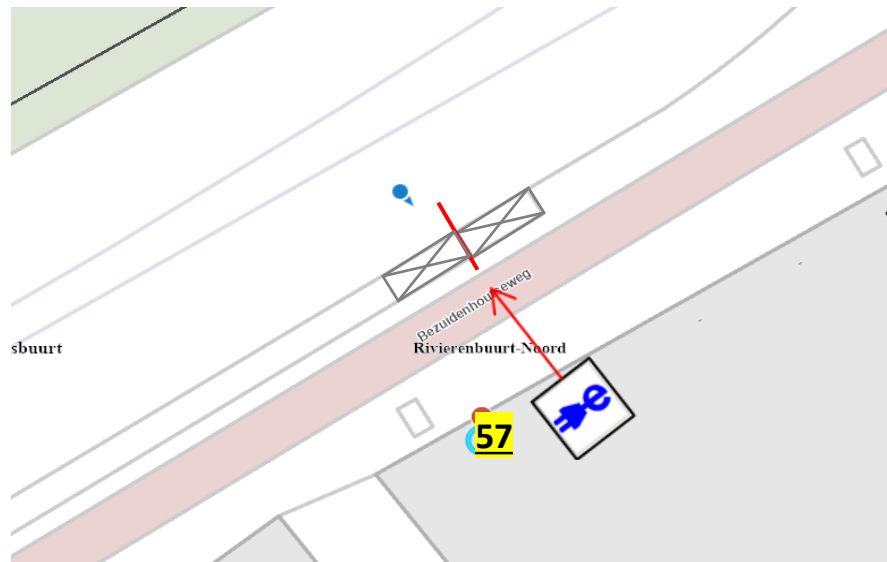
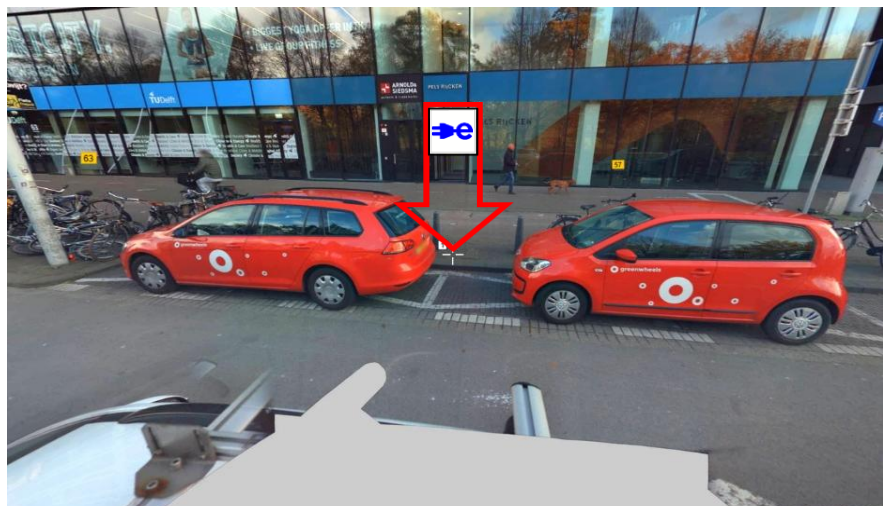


Foto 2



Omschrijving locatievoorstel

tussen de deelautovakken in + direct tegen trottoirband **Werzaamheden dienen conform de RIS zoveel als mogelijk dmv doorpersingen of boringen te worden uitgevoerd**

Aan te leggen laadvakken

nvt

Borden

E80 + onderborden

Venstertijden

Nee



Straat 1e Sweelinckstraat
Huisnummer 6
Huisnummer toevoeging
Postcode 2517 GC
Stad Den Haag
Latitude 52,08474
Longitude 4,29115
Aanvraagtype Strategisch
GDH-nummer GDH5906

Foto 1

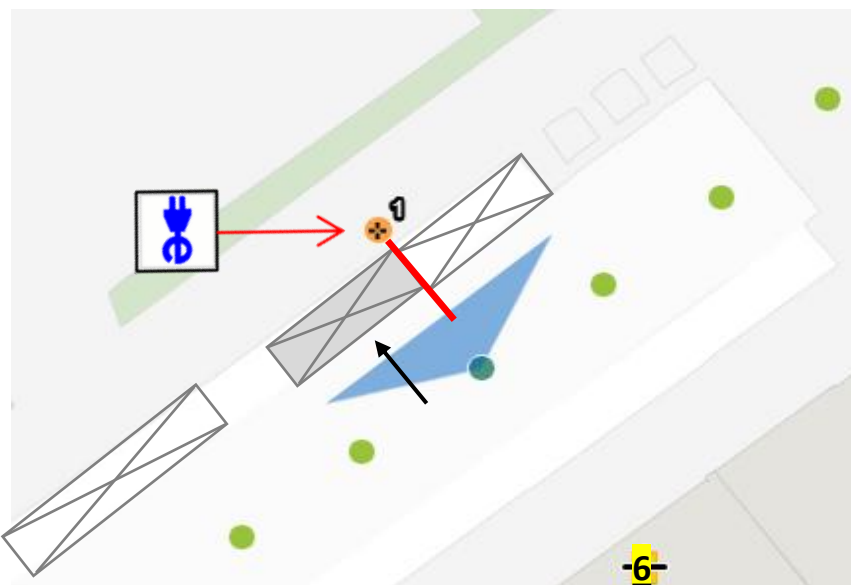
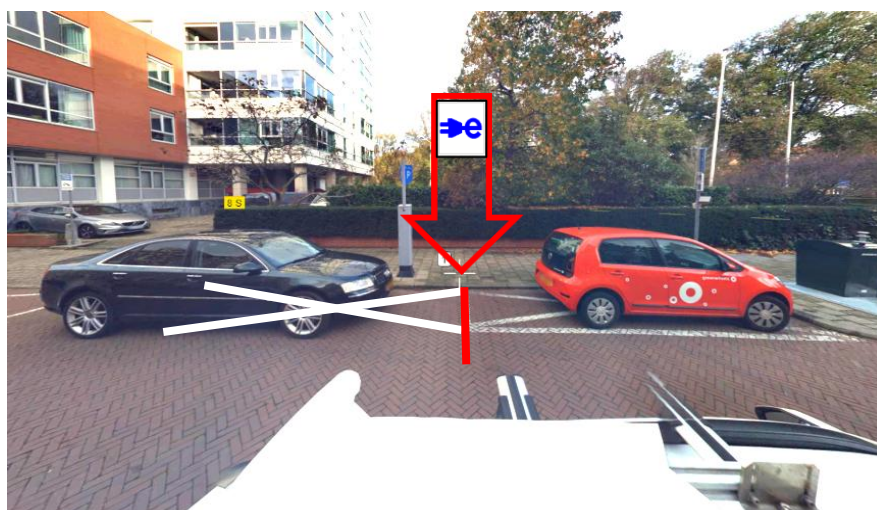


Foto 2



Omschrijving locatievoorstel

Op referentielijn (einde deelautovak) + in lijn met parkeermeter.
Werkzaamheden dienen conform de RIS zoveel als mogelijk dmv doorpersingen of boringen te worden uitgevoerd

Aan te leggen laadvakken

1 vak

Borden

E80 + onderborden

Venstertijden

nee



Straat Kranenburgweg
Huisnummer 96
Huisnummer toevoeging
Postcode 2583 EN
Stad Den Haag
Latitude 52,09219
Longitude 4,26522
Aanvraagtype Strategisch
GDH-nummer GDH5909

Foto 1

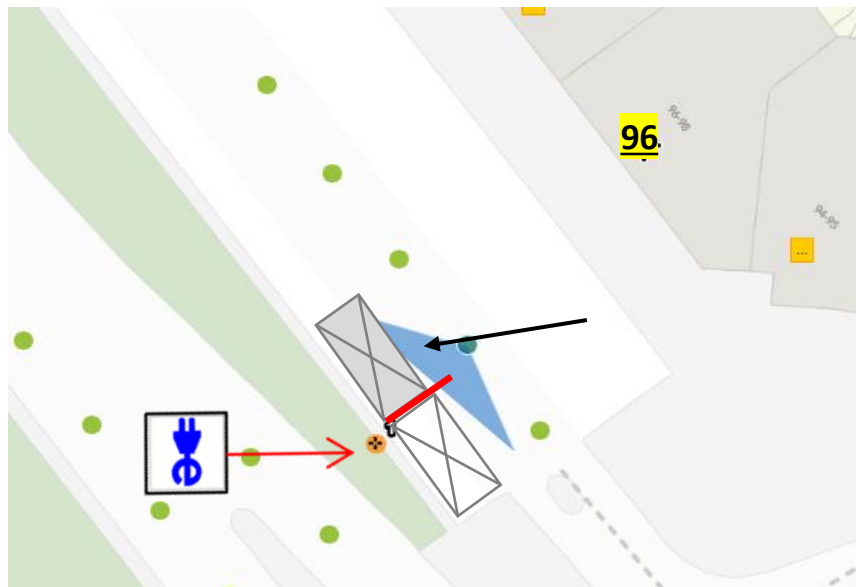
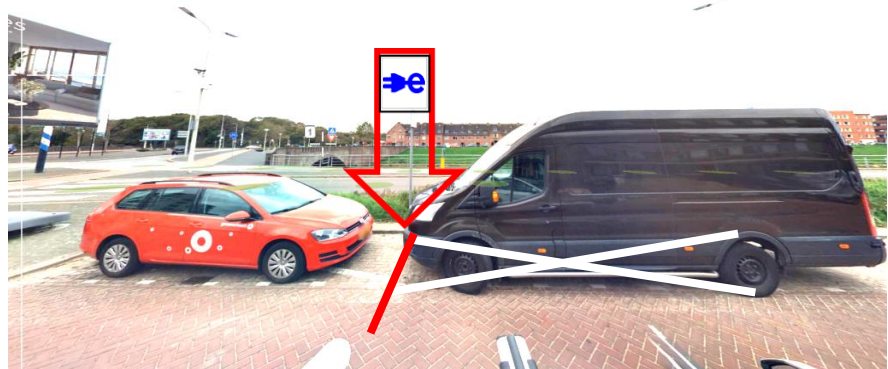


Foto 2



Omschrijving locatievoorstel

Op referentielijn (einde deelautovak) + tegen uitstapstrook in het groen + scherm naar de weg toe. **Werkzaamheden dienen conform de RIS zoveel als mogelijk dmv doorpersingen of boringen te worden uitgevoerd**

Aan te leggen laadvakken

1 vak

Borden

E80 + onderborden

Venstertijden

Ja



Straat Distelvinkenplein
Huisnummer 7
Huisnummer toevoeging
Postcode 2566 GH
Stad Den Haag
Latitude 52,08168
Longitude 4,25863
Aanvraagtype Strategisch
GDH-nummer GDH5910

Foto 1

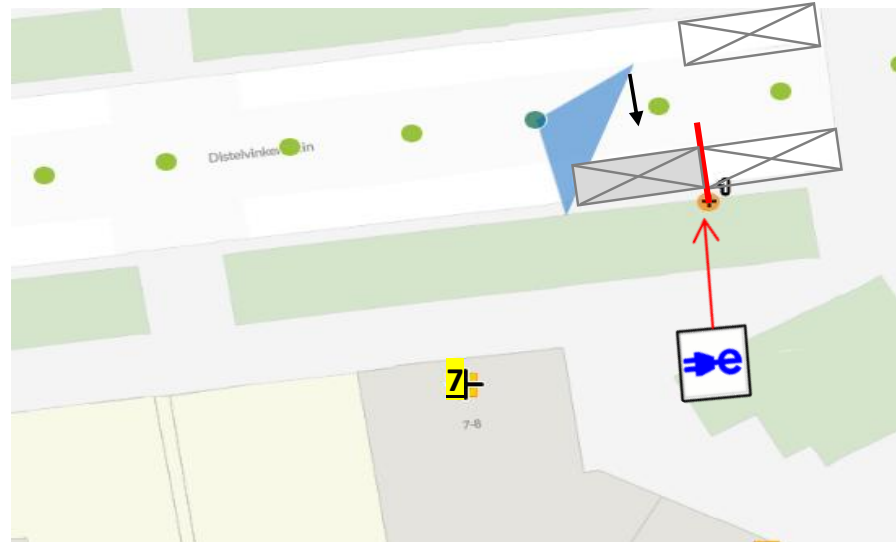
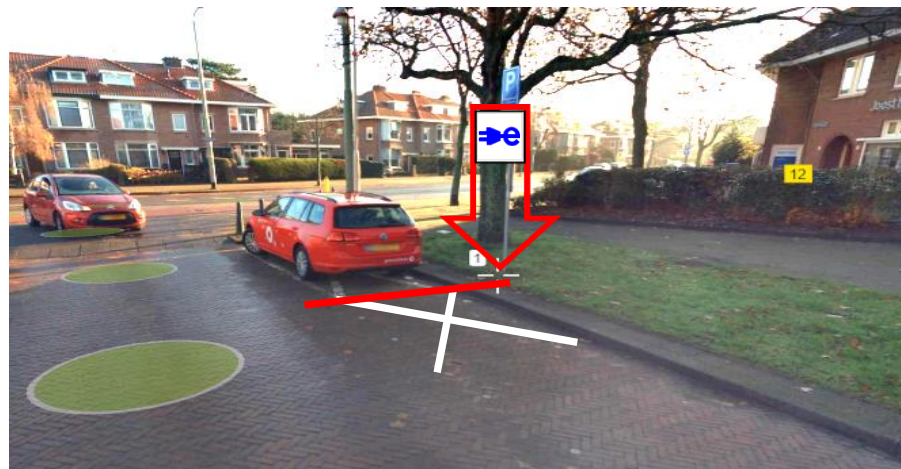


Foto 2



Omschrijving locatievoorstel

Op referentielijn (einde deelautovak) + op uitstapstrook direct tegen trottoirband met het scherm naar de weg toe. **Werkzaamheden dienen conform de RIS zoveel als mogelijk dmv doorpersingen of boringen te worden uitgevoerd**

Aan te leggen laadvakken

1 vak

Borden

E80 + onderborden

Venstertijden

nee

