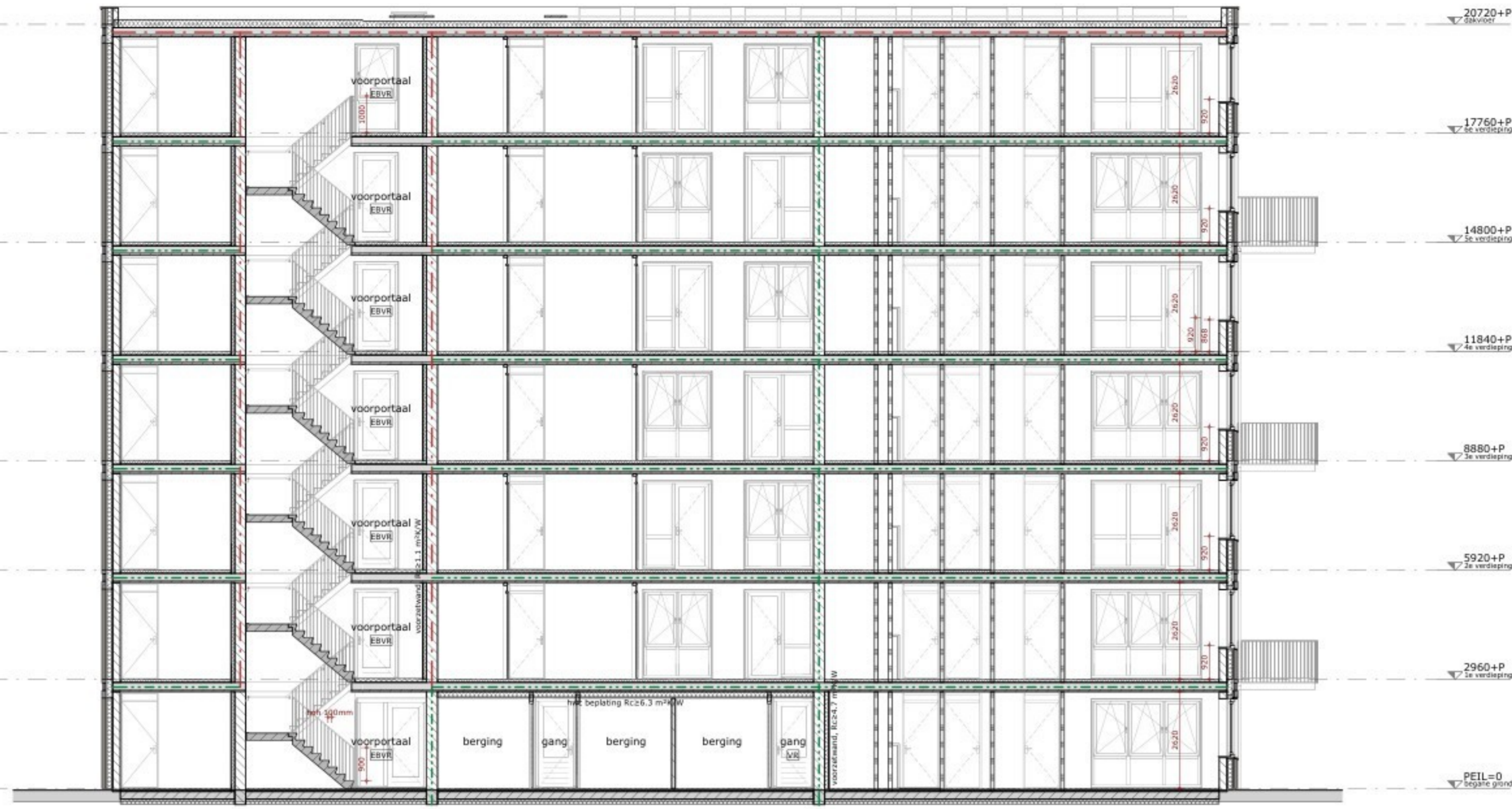
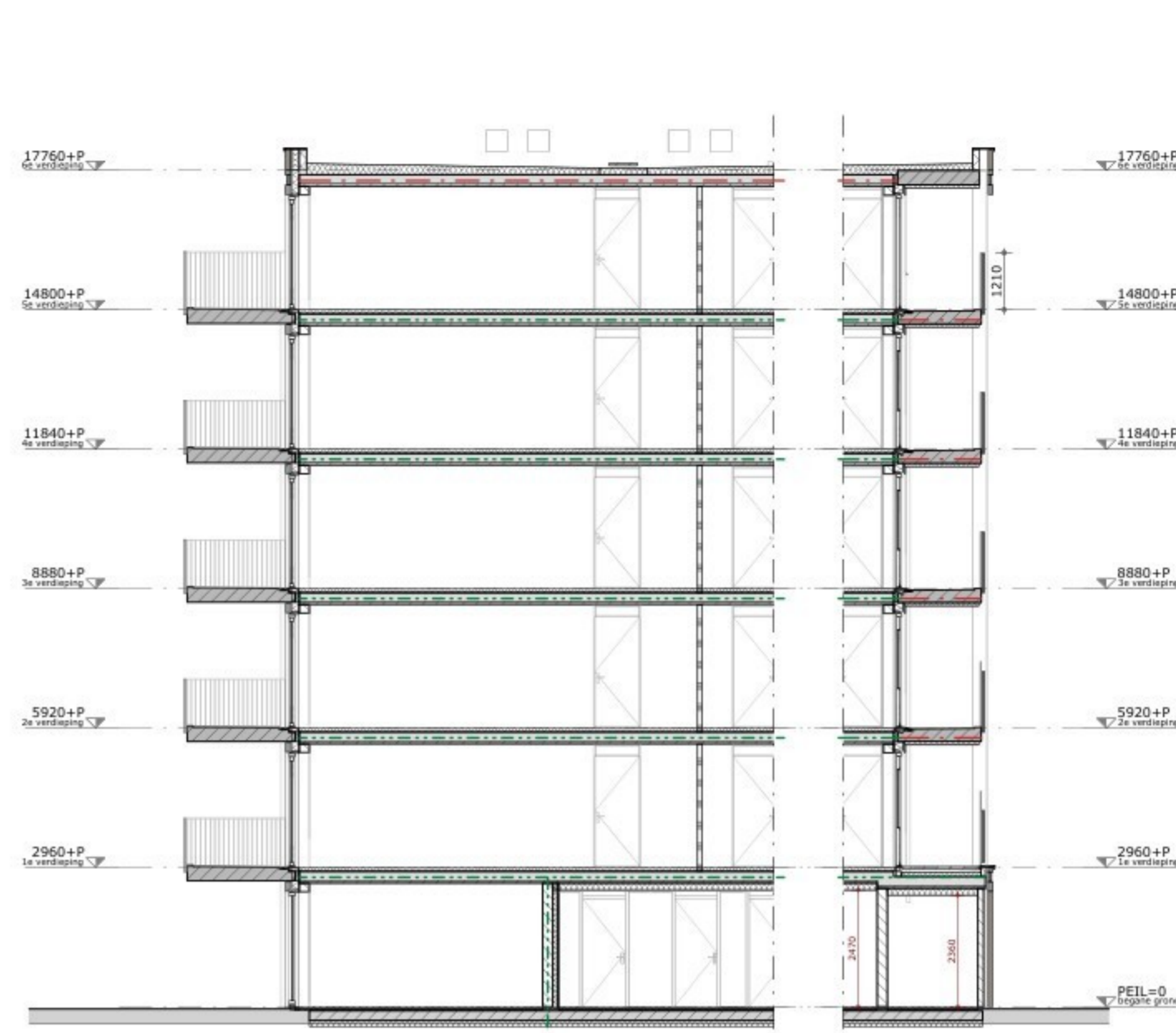


doorsnede A-A



doorsnede B-B



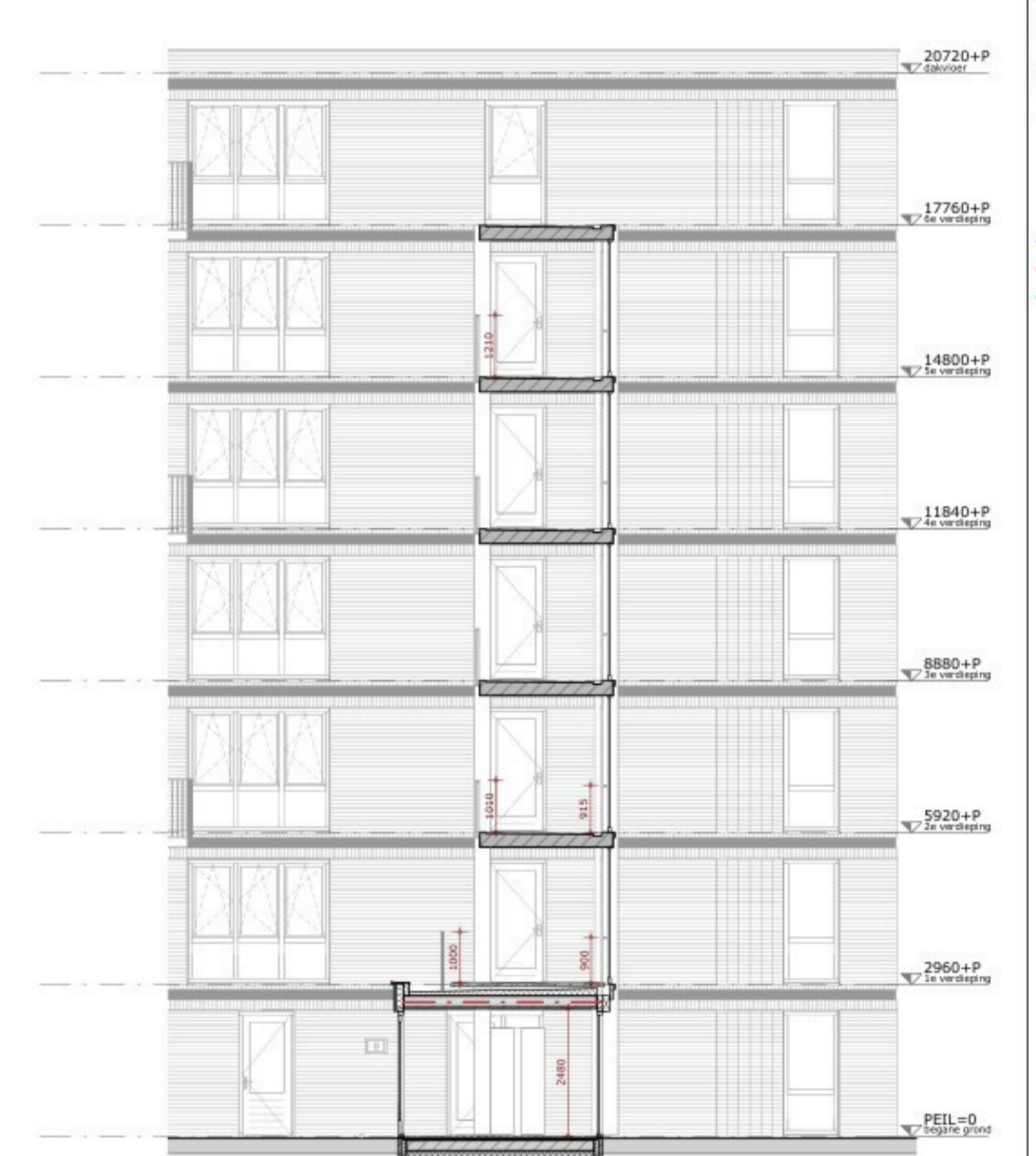
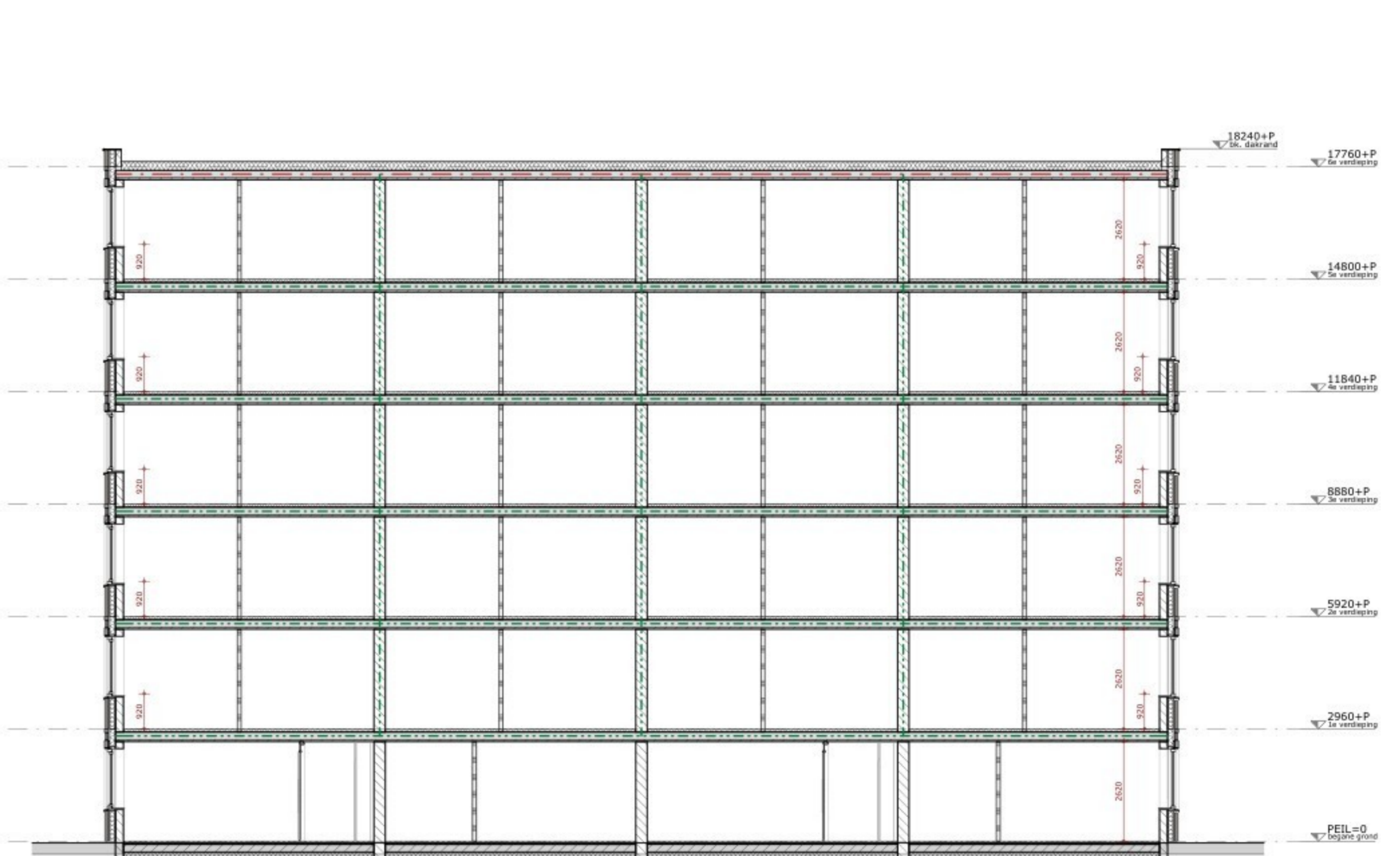
doorsnede D-D



doorsnede C-C



doorsnede E-E



doorsnede F-F

RENVOOI ALGEMEEN

ALGEMEEN
 Alle noties in mm.
 Koudebrugging is indicatief.
 Bekermen- en toelichting is indicatief.
 Positie installaties is indicatief.

INBRANDVEILIGHEID
 Deuren, ramen en kozijnen in uitzwendige scheidingsconstructies minimaal weerstandsklasse 2.
 Een toegang van een woongebouw heeft een zelfsluitende deur die van buitenaf niet zonder sleutel kan worden geopend.

BEVEILIGINGS- EN TOEGANGSVOORZIENINGEN
 Hoogteverschillen, zoals bedoeld in BBL artikel 4.182, zijn kleiner dan 0,02m of worden overbrugd door een lift of hellingbaan.
 Vooropvallende sR-klassen, zoals bedoeld in BBL artikel 4.190.2, is 1550x2050mm.

CONSTRUCTIE
 Constructie volgens berekening en tekeningen constructeur.

TRAPPEN EN BALUSTRADES
 Hoogteverschillen, zoals bedoeld in BBL artikel 4.25 worden overbrugd door een vaste trap of vaste hellingbaan.
 afbouw: 35.5mm
 breedte: 2250mm
 wuring: op 900mm boven voorlaat trap

ALGEMEEN OP- OF AFWASSELING
 Afwaspel- of op- of afwaspel zijn weergegeven op de plattegrond.

BALUSTRADE
 Balustrade: 1000+H heeft geen opvangopgevoelen tussen 0,2m en 0,7m boven de vloer ter voorkoming van het overkluisteren en heeft geen openingen met een breedte > 0,1m.

VECHT DOORGANG
 Een doorgang naar een ruimte als bedoeld in BBL artikel 4.180 heeft een vrije breedte van min. 800mm, en een vrije hoogte van 2300mm.

INSTALLATIES
 De waterinstallatie wordt uitgevoerd aan NEN 1010, NEN 5310.
 De drink- en warmwaterinstallatie wordt aan NEN 1026.

VENTILATIE
 Ventilatie-installatie volgt leverancier ventilatiesysteem.
 Kozijnen zijn installateur, object volgens toelichting BBL.

BOEKENREK
 R-waarden volgens NTA8800 conform BENG-berekening.
 luchtdichtheid conform BENG-berekening.
 zuigvermogen conform BENG-berekening.
 geluidsoverbrenging conform rapportage Aedmans, AM0250284-003.001/040, d.d. 21/04/2026

BRANDVEILIGHEID
 Elk woonfunctie is een apart brandcompartiment, sub- en beschermd subbrandcompartiment.

WERKING VAN BATTERIJEN EN DRUIZEN
 Een uitzwendig schuifraamconstructie heeft geen openingen die breder zijn dan 0,5 m. Dit geldt niet voor draaibare openingen en een uitzwendig val-
 a. een afvoervoorziening voor luchtverversing;
 b. een afvoervoorziening voor rookgas, en
 c. een ont- en toelichting van een afvoervoorziening voor huishoudelijk afvalwater en benzeenwater.

WERKING VAN LICHT
 De constructie als bedoeld in art. 4.118 is waterdicht.
 De wanden van de badkamer/huiskamer heeft min. 2,1m hoogte boven de vloer en 1,9m een bad of douche over een lengte van ten minste 3m, tot een hoogte van 2,1m boven de vloer en een wateropvang die gemiddeld 0,03 kg/(m²) en 0,25 en niet meer dan 0,2 kg/(m²) conform NEN2778.

RENVOOI MATERIALEN

- = gewesttype 1
- = profiel beton
- = gewesttype 2
- = kalkzandsteen
- = kalkzandsteen
- = niet dragende lichte scheidingswanden
- = opzet

RENVOOI SYMBOLEN

- = paneeluitlijning
- = sifschot
- = ventilatieoster
- = stalen kolommen v.o.c.

RENVOOI AFKORTINGEN

- bu = opstelplaats warmtepomp buitenunit
- de = opstelplaats deeg
- ge = gekalibreerde deur
- he = hermsluitende deur
- is = opstelplaats koeltoestel
- me = meubelkast
- mv = afzuigbox mechanische ventilatie
- no = noodventilator, v.a.c.
- sk = skelwast
- skv = skelwast v.a. ventilatorondersteunings leverancier
- v.a.c. = volgens opgegeven constructeur
- v.v.g. = volgens opgegeven constructeur
- wh = opstelplaats warmtepomp
- wp = opstelplaats warmtepomp
- we = opstelplaats geïntegreerd ventilatiesysteem met warmteterugwinning

RENVOOI BRANDVEILIGHEID

ALGEMEEN
 * s.R.k. conform rapportage Brava, nummer 25.0786, d.d. 17/03/2026

STERKTE BEI BRAND
 * Volgens opgegeven constructeur

- = brandscheidings WBO80 30min.
- = brandscheidings WBO80 60min.
- Rb / R200 = uitzwendig rookrookgang volgens NEN6075
- = zelfsluitende deur
- = deur/raam, in combinatie met kozijn WBO80 30min.
- = deur/raam, in combinatie met kozijn WBO80 60min.
- = raamkozijn die voldoet aan en is geïntegreerd volgens de primaire bescherming, bedoeld in NEN 2355
- = afdichtpunt droge blusleiding
- = vluchtroute
- EBVR = extra beschermde vluchtroute

PROJECT
 DUNANTWEG 12-14, DEURNE

WERKNUMMER
 E25/3853

OPDRACHTGEVER
 DW14 B.V.

TEKENINGNUMMER
TO-300

FASE
 TECHNISCH ONTWERP

ONDEPORDE
 DOORSNEDES

DATUM
 05-06-2026

REVISIE
 1189 x 594

REVISIEARTIJF
 JM

SCHAAL
 1:100

FORMAAT
 1189 x 594

MODELLEUR
 JM

eccc BUILD

JERDEN BOSCHLAAN 1, 5842 AP ENNHoven | T +31 (0)40 333270 | WWW.ECCCBUILD.NL