

Straat P&R Mariahoeve Appelgaarde
Huisnummer 201
Huisnummer toevoeging
Postcode 2591 TV
Stad Den Haag
Latitude 52,09058
Longitude 4,36997
Aanvraagtype Strategisch
GDH-nummer DHPR0303

Foto 1



Foto 2



Omschrijving locatievoorstel tussen twee parkeervakken in + 30cm vanaf trottoirband op verhoging.

Aan te leggen laadvakken 1 vak
Borden E80 + onderborden
Venstertijden Nee

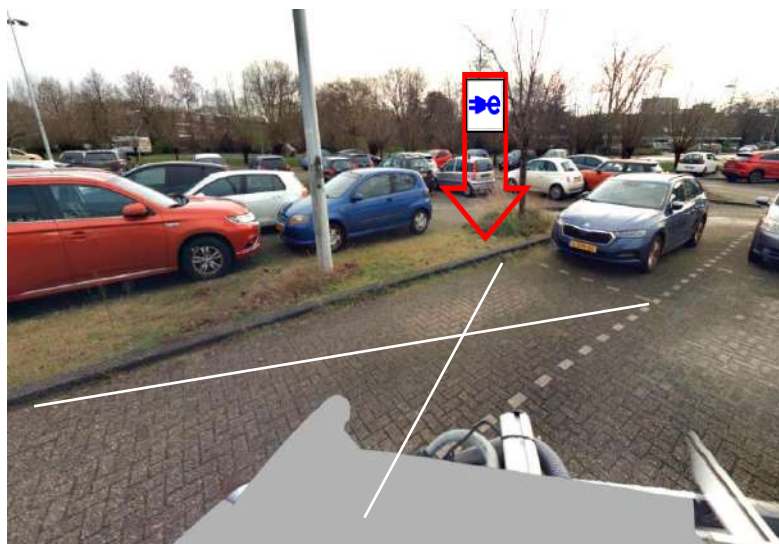


Straat P&R Mariahoeve Appelgaarde
Huisnummer 201
Huisnummer toevoeging
Postcode 2591 TV
Stad Den Haag
Latitude 52,09054
Longitude 4,36994
Aanvraagtype Strategisch
GDH-nummer DHPR0304

Foto 1



Foto 2



Omschrijving locatievoorstel tussen twee parkeervakken in + 30cm vanaf trottoirband op verhoging.

Aan te leggen laadvakken 1 vak
Borden E80 + onderborden
Venstertijden Nee



Straat P&R Mariahoeve Appelgaarde
Huisnummer 201
Huisnummer toevoeging
Postcode 2591 TV
Stad Den Haag
Latitude 52,09064
Longitude 4,36984
Aanvraagtype Strategisch
GDH-nummer DHPR0305

Foto 1

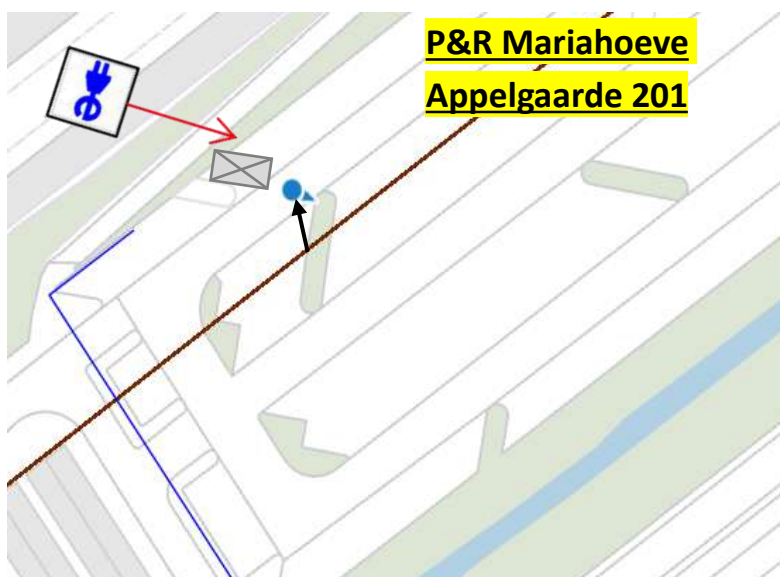


Foto 2



Omschrijving locatievoorstel tussen twee parkeervakken in (zie laadpalen ernaast als voorbeeld)

Aan te leggen laadvakken 1 vak
Borden E80 + onderborden
Venstertijden Nee



Straat P&R Mariahoeve Appelgaarde
Huisnummer 201
Huisnummer toevoeging
Postcode 2591 TV
Stad Den Haag
Latitude 52,09068
Longitude 4,36993
Aanvraagtype Strategisch
GDH-nummer DHPR0306

Foto 1

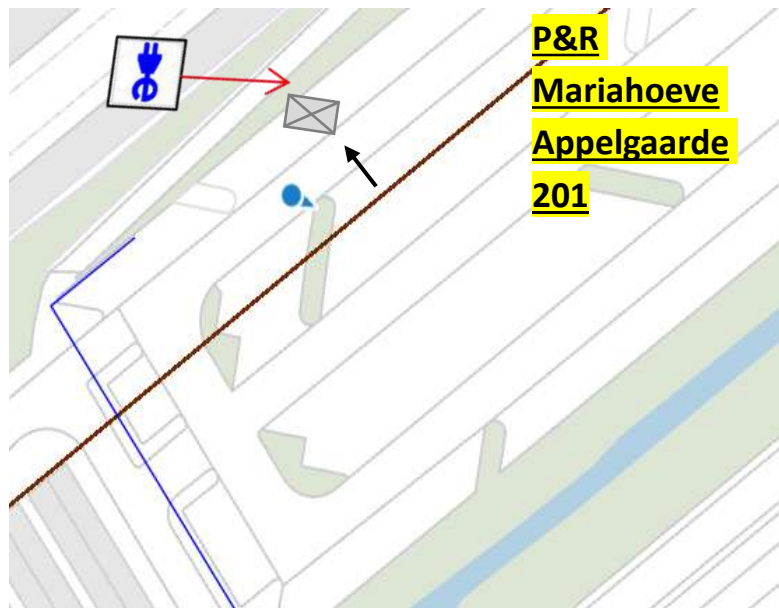


Foto 2



Omschrijving locatievoorstel tussen twee parkeervakken in naast DHPR0305 (zie bestaande laadpalen ernaast als voorbeeld)

Aan te leggen laadvakken 1 vak

Borden E80 + onderborden

Venstertijden Nee



Straat Magnoliastraat
Huisnummer 14
Huisnummer toevoeging t.o.v.
Postcode 2565 BZ
Stad Den Haag
Latitude 52,0748
Longitude 4,26139
Aanvraagtype Strategisch
GDH-nummer GDH5290

Foto 1

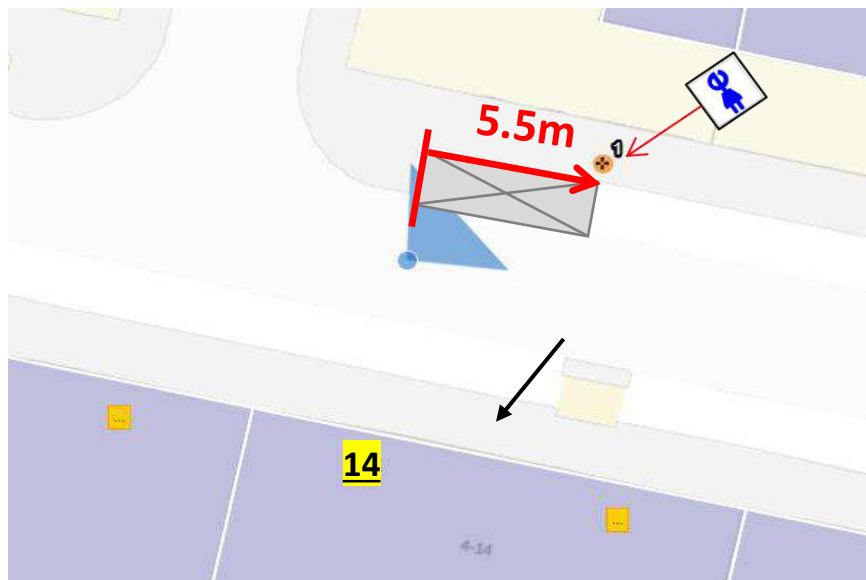
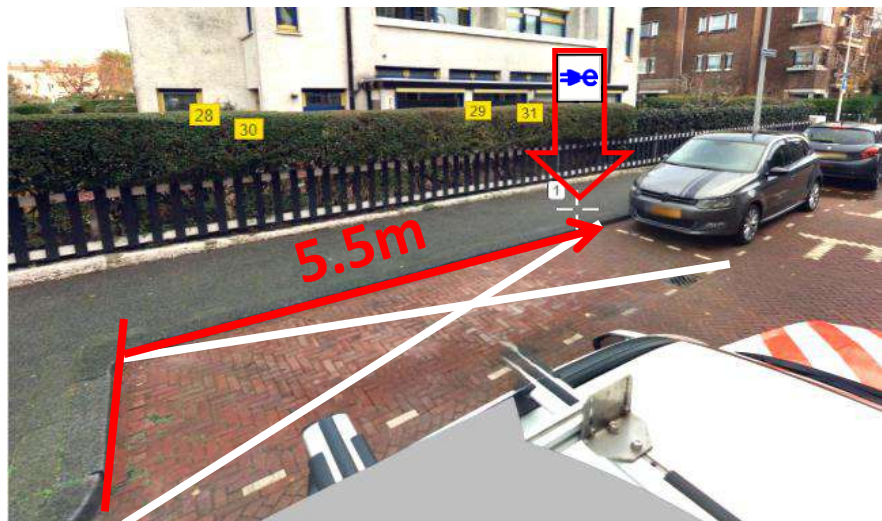


Foto 2



Omschrijving locatievoorstel 5,5m vanaf referentielijn + 30cm vanaf trottoirband

Aan te leggen laadvakken 1 vak
Borden E80 + onderborden
Venstertijden Ja



Straat Klimopstraat
Huisnummer 7
Huisnummer toevoeging
Postcode 2565 VE
Stad Den Haag
Latitude 52,07594
Longitude 4,2618
Aanvraagtype Strategisch
GDH-nummer GDH5291

Foto 1

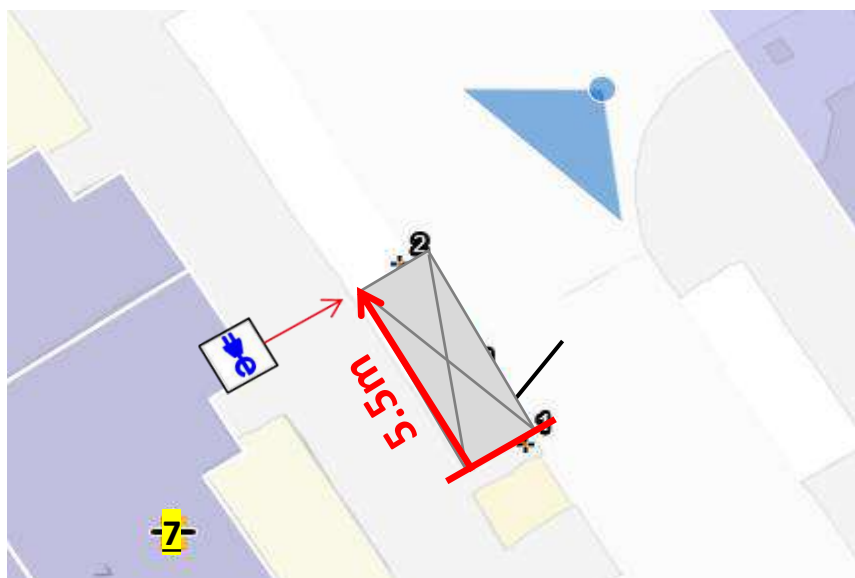
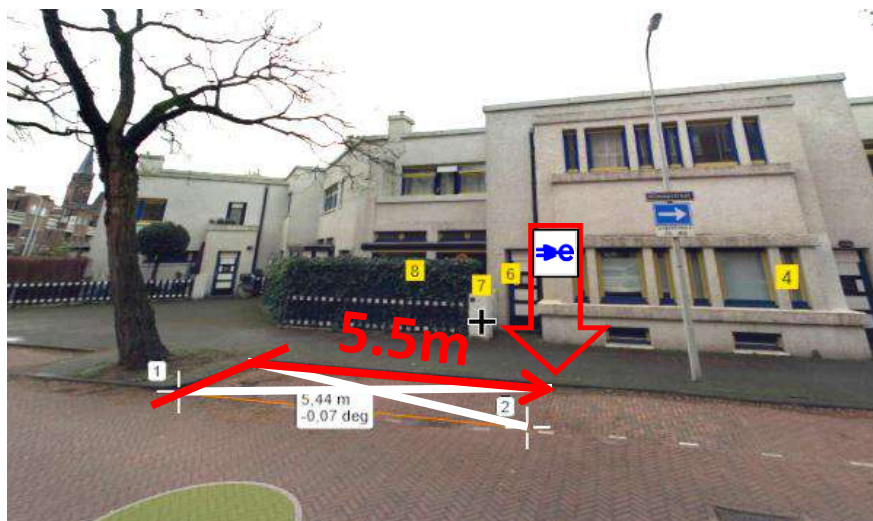


Foto 2



Omschrijving locatievoorstel 5,5m vanaf referentielijn + 30cm vanaf trottoirband

Aan te leggen laadvakken 1 vak
Borden E80 + onderborden
Venstertijden Ja



Straat Goudenregenstraat
Huisnummer 245
Huisnummer toevoeging
Postcode 2565 ET
Stad Den Haag
Latitude 52,0779
Longitude 4,26273
Aanvraagtype Strategisch
GDH-nummer GDH5292

Foto 1

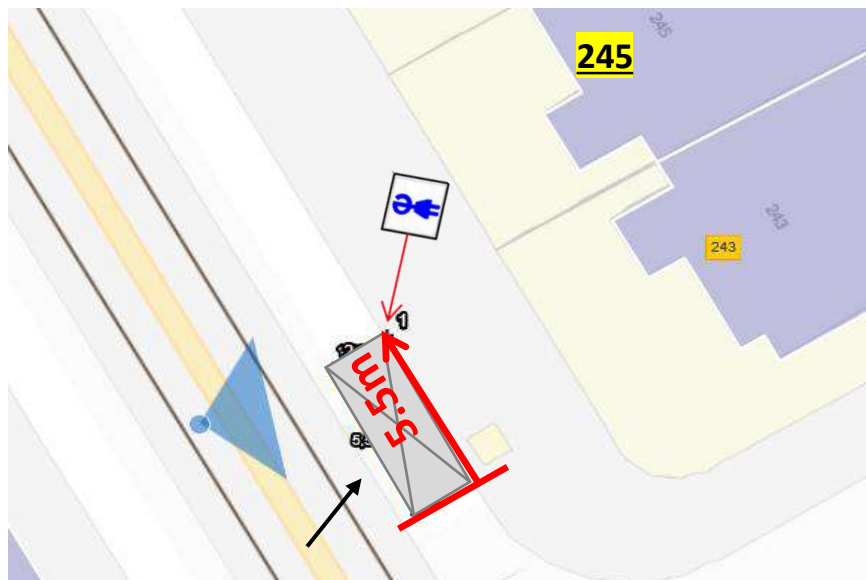


Foto 2



Omschrijving locatievoorstel 5,5m vanaf referentielijn + 30cm vanaf trottoirband

Aan te leggen laadvakken 1 vak
Borden E80 + onderborden
Venstertijden Ja



Straat Lijsterbesstraat
Huisnummer 91
Huisnummer toevoeging
Postcode 2563 KS
Stad Den Haag
Latitude 52,07466
Longitude 4,26464
Aanvraagtype Strategisch
GDH-nummer GDH5293

Foto 1

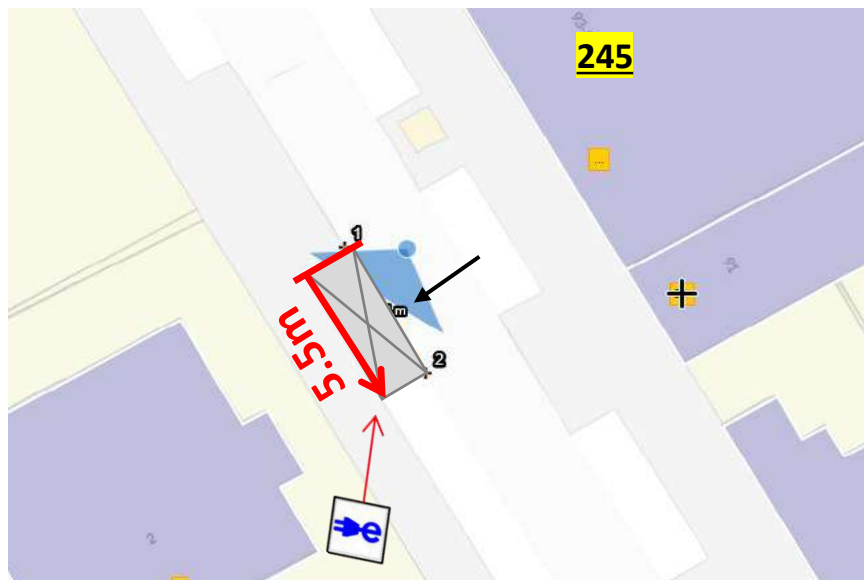
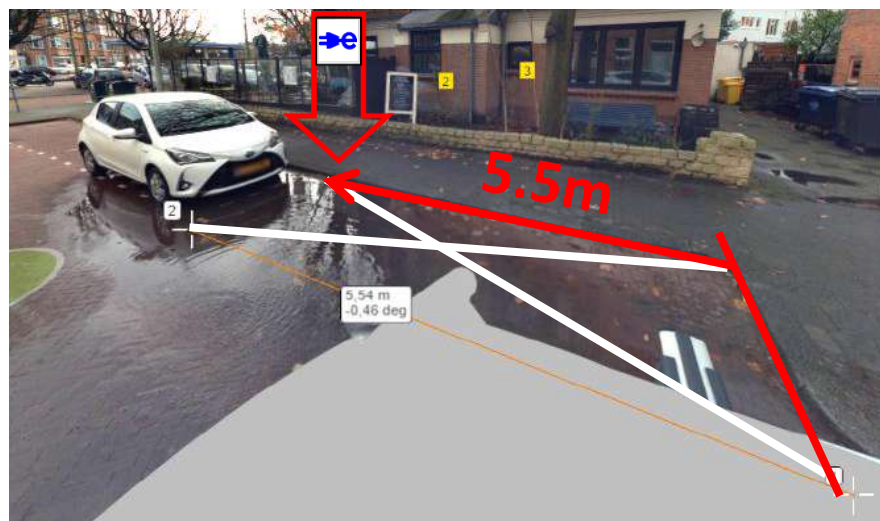


Foto 2



Omschrijving locatievoorstel 5,5m vanaf referentielijn + 30cm vanaf trottoirband

Aan te leggen laadvakken 1 vak
Borden E80 + onderborden
Venstertijden Ja



Straat Thomsonlaan
Huisnummer 69
Huisnummer toevoeging
Postcode 2565 HX
Stad Den Haag
Latitude 52,07903
Longitude 4,26951
Aanvraagtype Strategisch
GDH-nummer GDH5294

Foto 1

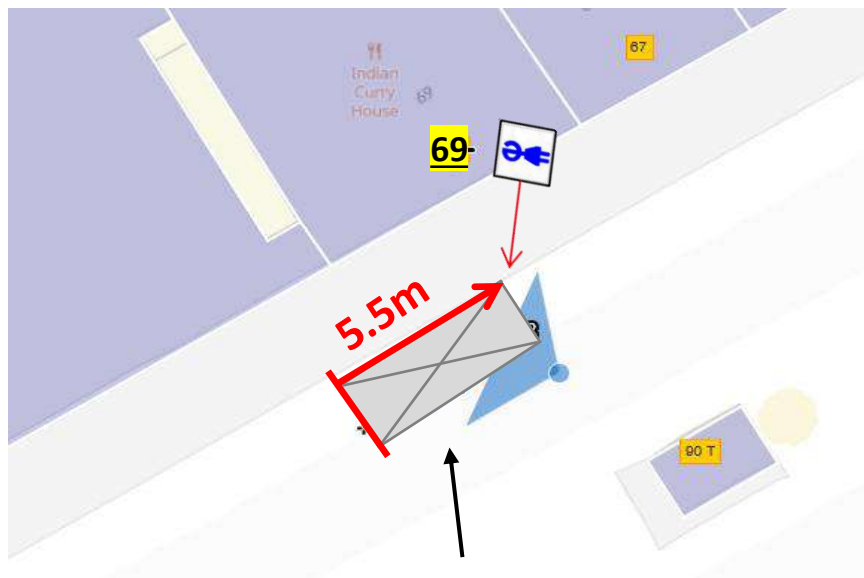


Foto 2



Omschrijving locatievoorstel 5,5m vanaf referentielijn + 30cm vanaf trottoirband

Aan te leggen laadvakken 1 vak
Borden E80 + onderborden
Venstertijden Nee



Straat Koninginnegracht
Huisnummer 77
Huisnummer toevoeging
Postcode 2514 AH
Stad Den Haag
Latitude 52,0927
Longitude 4,30936
Aanvraagtype Strategisch
GDH-nummer GDH5295

Foto 1

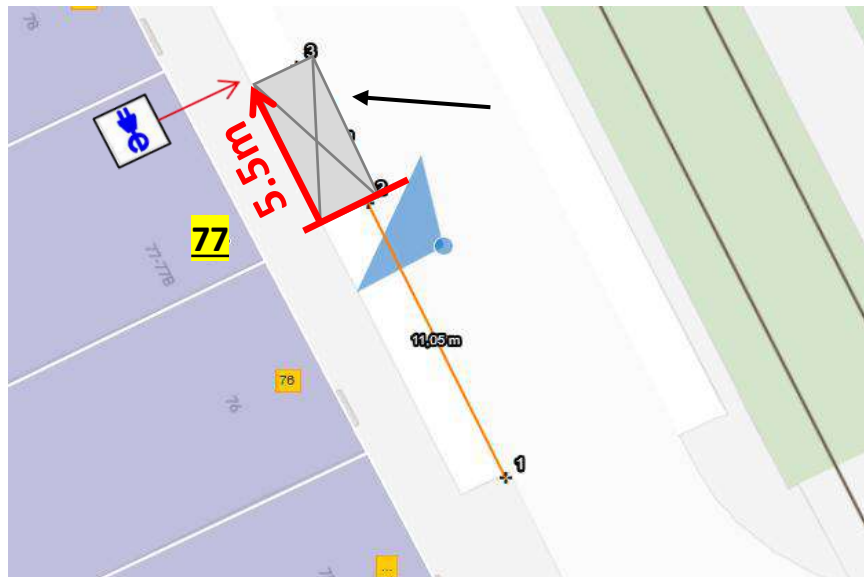


Foto 2



Omschrijving locatievoorstel 5,5m vanaf referentielijn + 30cm vanaf trottoirband + 16,5m vanaf einde parkeerstrook + 1m vanaf lichtmast

Aan te leggen laadvakken 1 vak
Borden E80 + onderborden
Venstertijden Nee



Straat 2e De Carpentierstraat
Huisnummer 209
Huisnummer toevoeging
Postcode 2595 HK
Stad Den Haag
Latitude 52,08235
Longitude 4,3402
Aanvraagtype Strategisch
GDH-nummer GDH5296

Foto 1

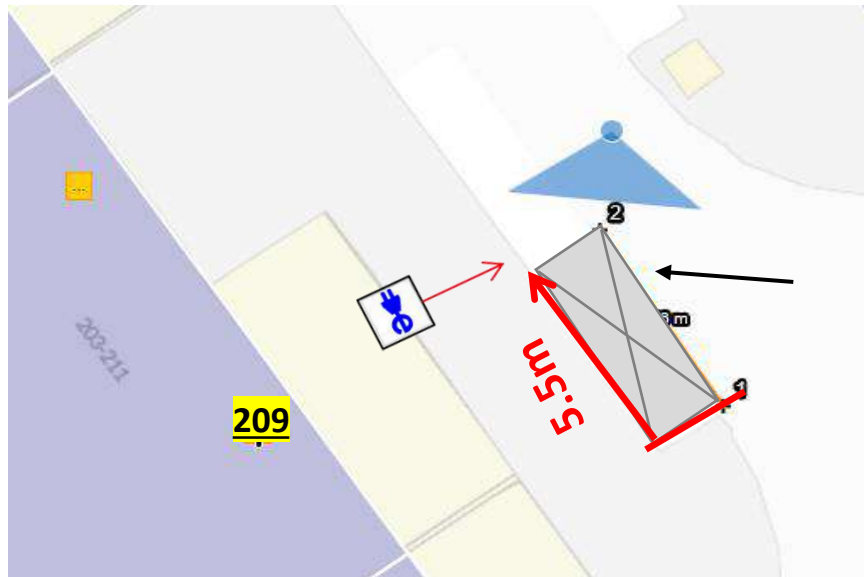


Foto 2



Omschrijving locatievoorstel 5,5m vanaf referentielijn + 30cm vanaf trottoirband

Aan te leggen laadvakken 1 vak
Borden E80 + onderborden
Venstertijden Ja



Straat Boksdoornstraat
Huisnummer 73
Huisnummer toevoeging
Postcode 2563 TP
Stad Den Haag
Latitude 52,07249
Longitude 4,26832
Aanvraagtype Strategisch
GDH-nummer GDH5297

Foto 1

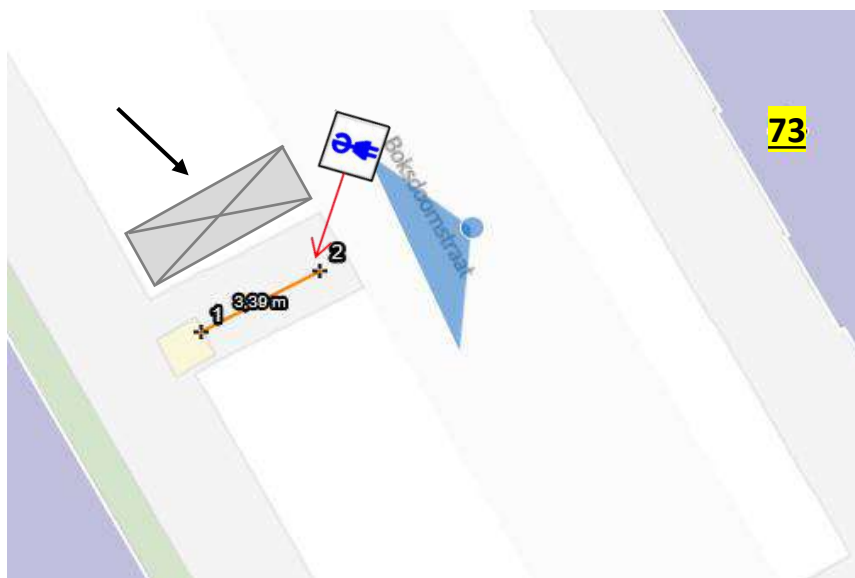
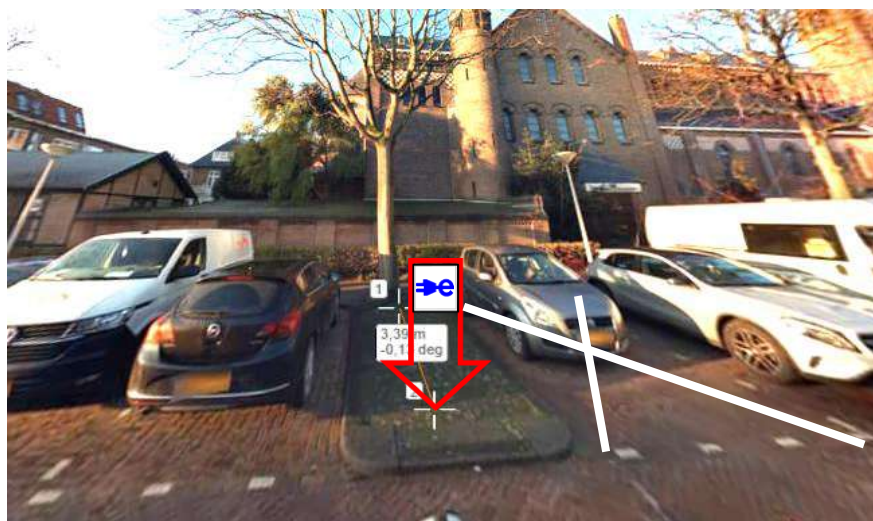


Foto 2



Omschrijving locatievoorstel circa 3m vanaf de boom + 30cm achter trottoirband

Aan te leggen laadvakken 1 vak
Borden E80 + onderborden
Venstertijden Ja



Straat Meidoornstraat
Huisnummer 2
Huisnummer toevoeging
Postcode 2563 GH
Stad Den Haag
Latitude 52,06839
Longitude 4,27388
Aanvraagtype Strategisch
GDH-nummer GDH5298

Foto 1

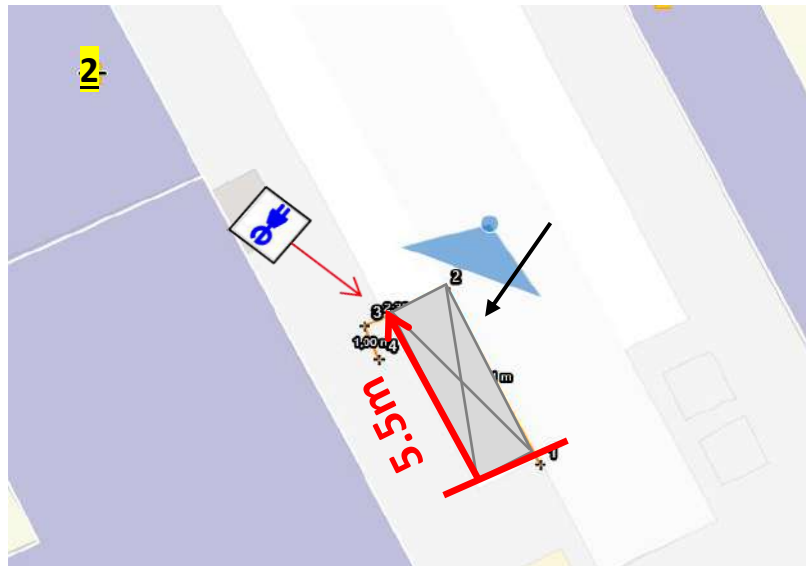


Foto 2



Omschrijving locatievoorstel 5,5m vanaf referentielijn + 1m vanaf en in lijn met de lichtmast + 30cm achter trottoirband

Aan te leggen laadvakken 1 vak
Borden E80 + onderborden
Venstertijden Ja



Straat 3e Braamstraat
Huisnummer 1
Huisnummer toevoeging
Postcode 2563 TK
Stad Den Haag
Latitude 52,07232
Longitude 4,27027
Aanvraagtype Strategisch
GDH-nummer GDH5299

Foto 1

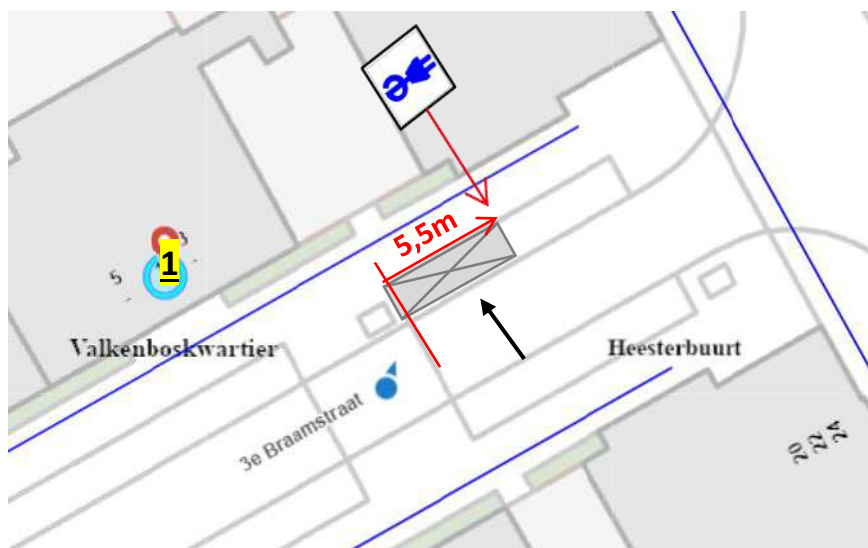
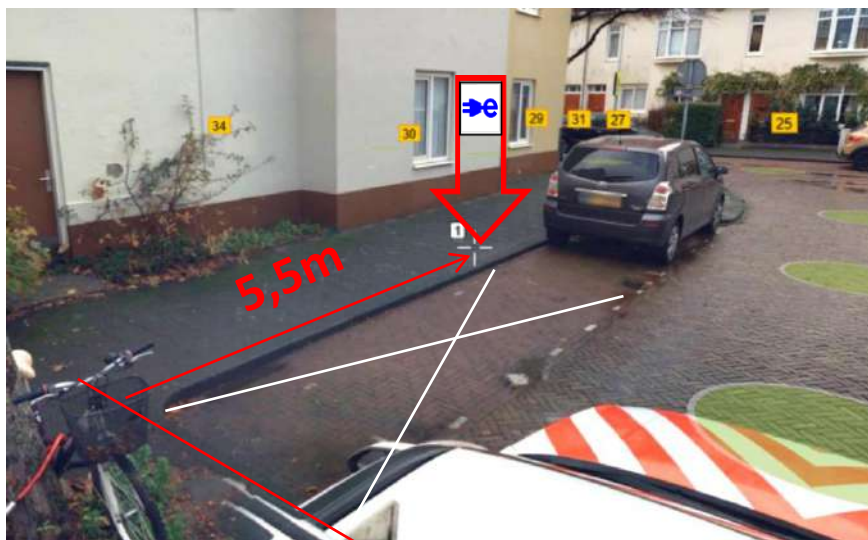


Foto 2



Omschrijving locatievoorstel 5,5m vanaf referentielijn + 30cm vanaf trottoirband

Aan te leggen laadvakken 1 vak
Borden E80 + onderborden
Venstertijden Ja



Straat Ribesstraat
Huisnummer 160
Huisnummer toevoeging t.o.v.
Postcode 2563 PD
Stad Den Haag
Latitude 52,07262
Longitude 4,2636
Aanvraagtype Strategisch
GDH-nummer GDH5300

Foto 1

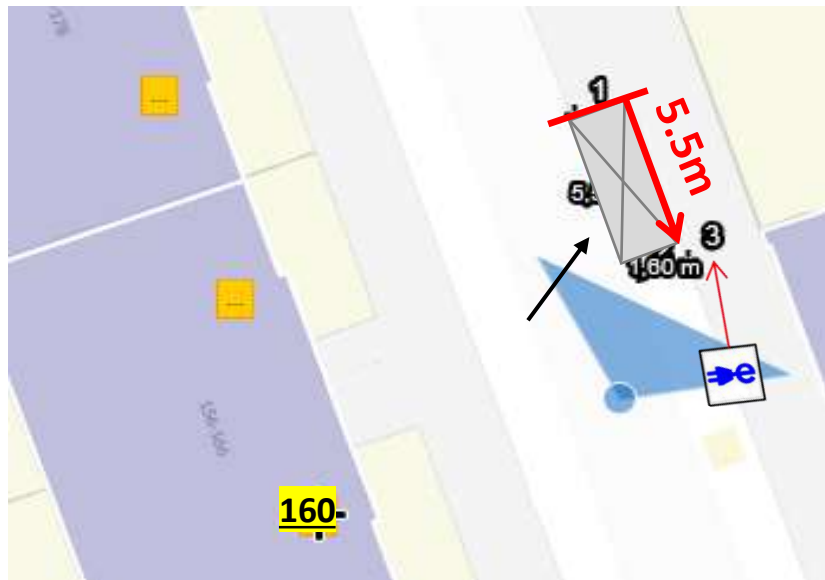
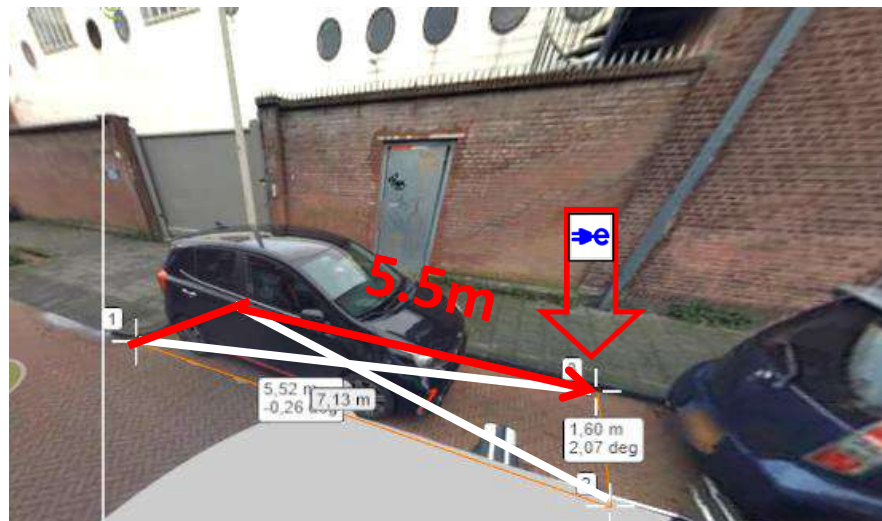


Foto 2



Omschrijving locatievoorstel 5,5m vanaf referentielijn + 30cm achter trottoirband

Aan te leggen laadvakken 1 vak
Borden E80 + onderborden
Venstertijden Nee



Straat Kamperfoeliestraat
Huisnummer 115
Huisnummer toevoeging
Postcode 2563 KD
Stad Den Haag
Latitude 52,06882
Longitude 4,26928
Aanvraagtype Strategisch
GDH-nummer GDH5301

Foto 1

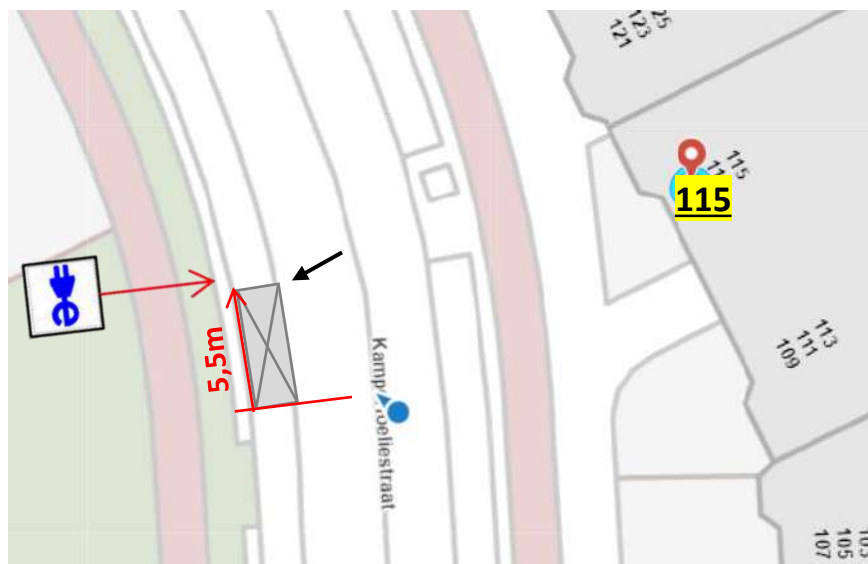
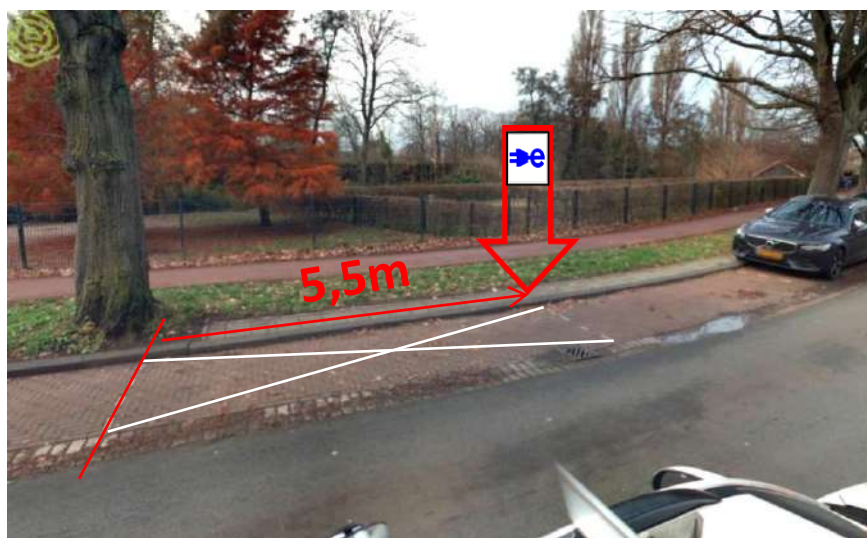


Foto 2



Omschrijving locatievoorstel 5,5m vanaf referentielijn (parkeervak scheidingslijn bij boom) + 15cm vanaf trottoirband met scherm naar de weg toe

Aan te leggen laadvakken 1 vak
Borden E80 + onderborden
Venstertijden Ja



Straat Mient
Huisnummer 1
Huisnummer toevoeging t.o.v.
Postcode 2564 KE
Stad Den Haag
Latitude 52,07168
Longitude 4,27183
Aanvraagtype Strategisch
GDH-nummer GDH5302

Foto 1

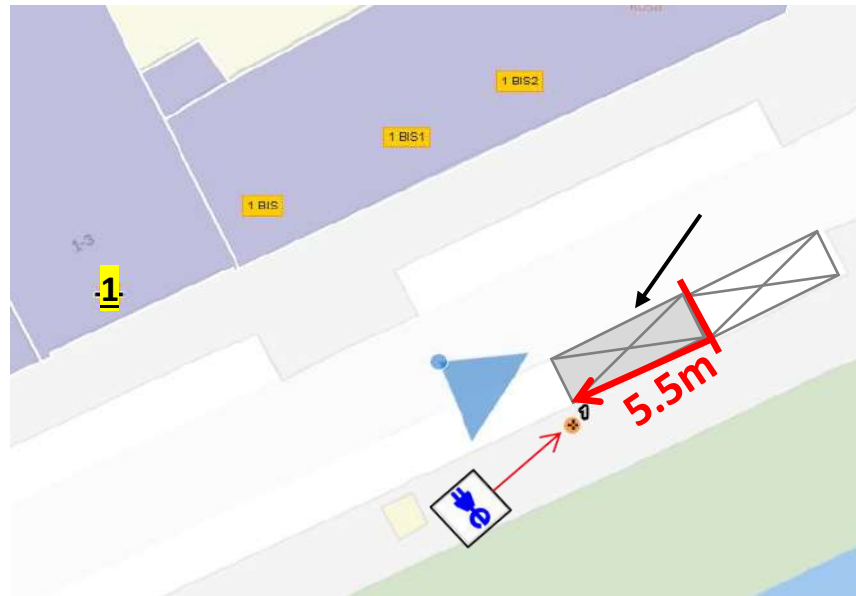
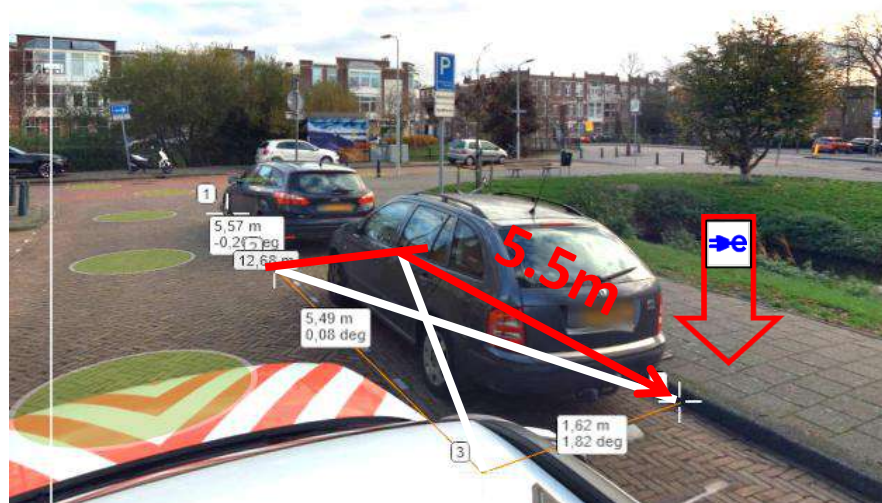


Foto 2



Omschrijving locatievoorstel 5,5m vanaf referentielijn + 30cm achter trottoirband

Aan te leggen laadvakken 1 vak
Borden E80 + onderborden
Venstertijden Ja



Straat Luxemburgstraat
Huisnummer 7
Huisnummer toevoeging
Postcode 2552 RA
Stad Den Haag
Latitude 52,05322
Longitude 4,23786
Aanvraagtype Strategisch
GDH-nummer GDH5303

Foto 1

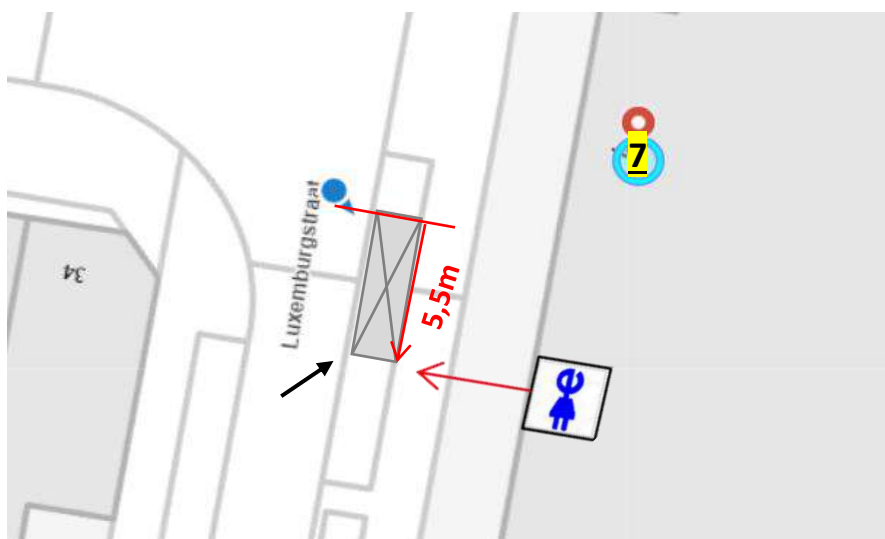


Foto 2



Omschrijving locatievoorstel 5,5m vanaf referentielijn + 15cm vanaf trottoirband

Aan te leggen laadvakken 1 vak
Borden E80 + onderborden
Venstertijden Nee



Straat Willem III straat
Huisnummer 129
Huisnummer toevoeging t.o.v.
Postcode 2552 BN
Stad Den Haag
Latitude 52,05103
Longitude 4,23616
Aanvraagtype Strategisch
GDH-nummer GDH5304

Foto 1

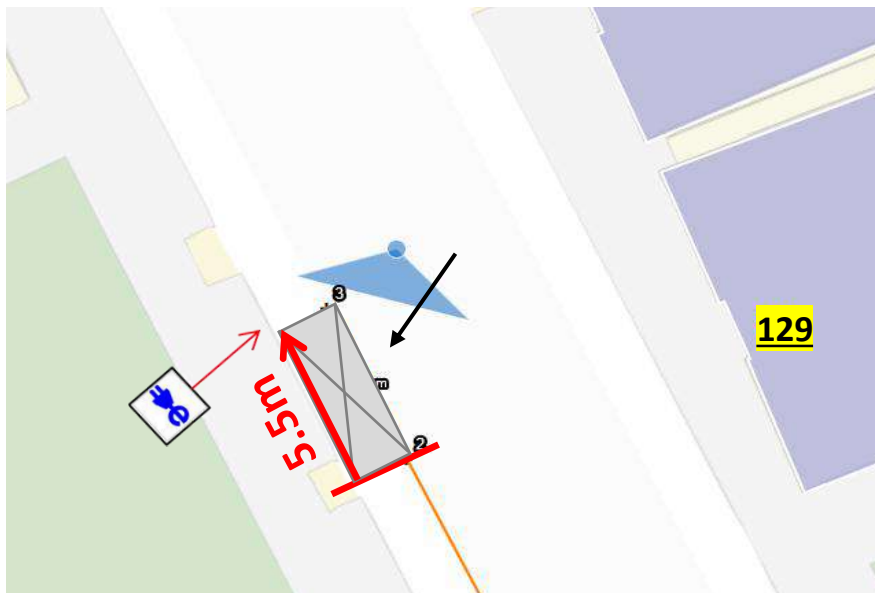


Foto 2



Omschrijving locatievoorstel 5,5m vanaf referentielijn + 30cm achter trottoirband

Aan te leggen laadvakken 1 vak
Borden E80 + onderborden
Venstertijden Nee



Straat Sonatinesstraat
Huisnummer 6
Huisnummer toevoeging
Postcode 2553 VA
Stad Den Haag
Latitude 52,05574
Longitude 4,22869
Aanvraagtype Strategisch
GDH-nummer GDH5305

Foto 1

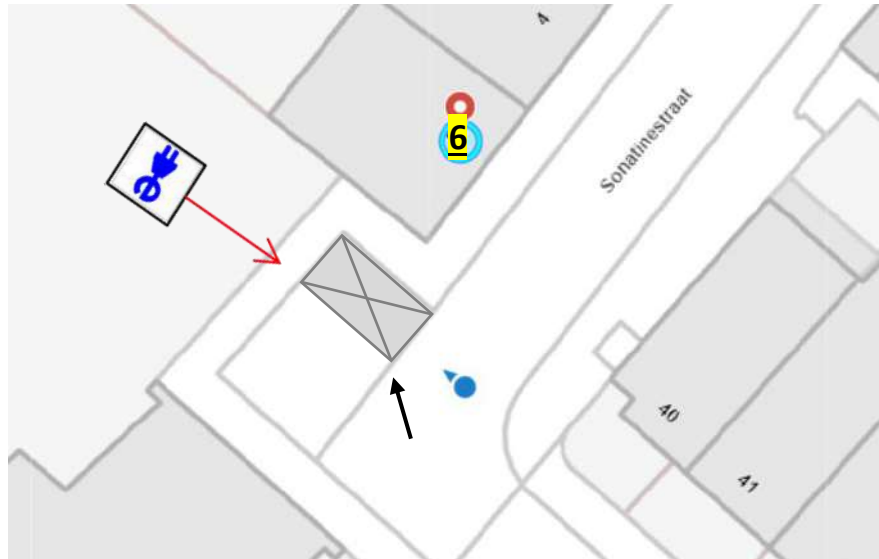


Foto 2



Omschrijving locatievoorstel tussen 1e en 2e parkeervak + 30cm vanaf trottoirband

Aan te leggen laadvakken 1 vak
Borden E80 + onderborden
Venstertijden Nee



Straat Nocturnestraat
Huisnummer 39
Huisnummer toevoeging
Postcode 2553 SK
Stad Den Haag
Latitude 52,05591
Longitude 4,22743
Aanvraagtype Strategisch
GDH-nummer GDH5306

Foto 1

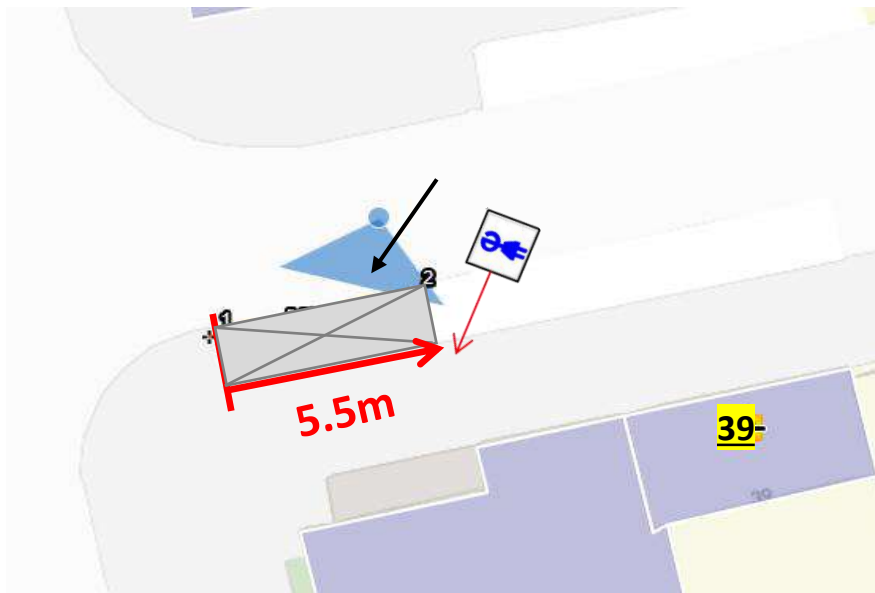


Foto 2



Omschrijving locatievoorstel 5,5m vanaf referentielijn + 30cm achter trottoirband

Aan te leggen laadvakken 1 vak
Borden E80 + onderborden
Venstertijden Nee



Straat Ru Paréstraat
Huisnummer 14
Huisnummer toevoeging om de hoek van
Postcode 2552 CR
Stad Den Haag
Latitude 52,05263
Longitude 4,23997
Aanvraagtype Strategisch
GDH-nummer GDH5307

Foto 1

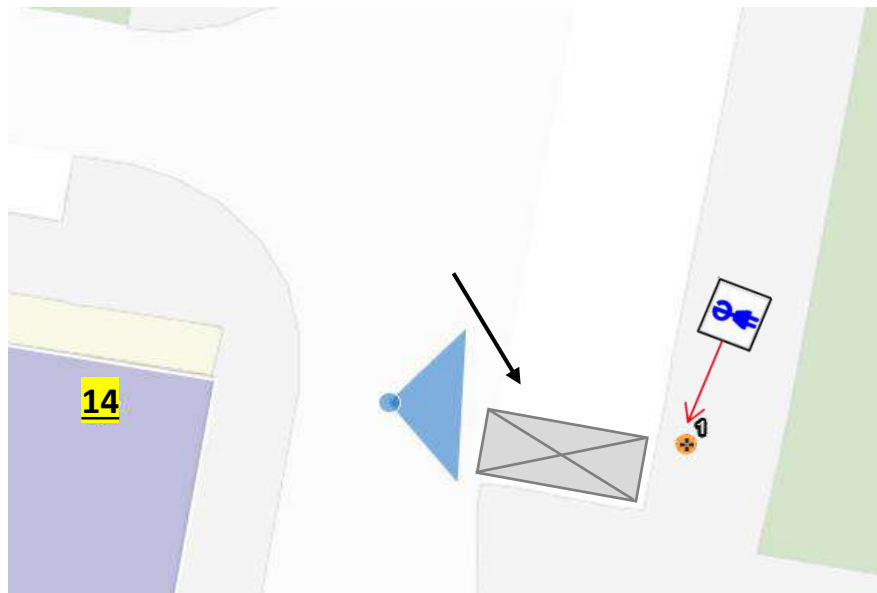
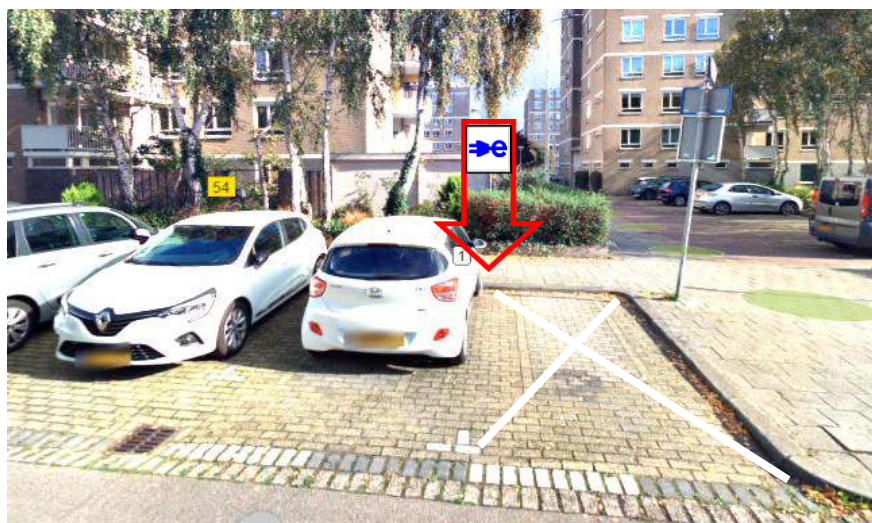


Foto 2



Omschrijving locatievoorstel Tussen 1e en 2e parkeervak van rechts + 30cm achter trottoirband

Aan te leggen laadvakken 1 vak
Borden E80 + onderborden
Venstertijden Nee



Straat Van Bylandtstraat
Huisnummer 191
Huisnummer toevoeging
Postcode 2562 GC
Stad Den Haag
Latitude 52,0795
Longitude 4,28376
Aanvraagtype Strategisch
GDH-nummer GDH5308

Foto 1

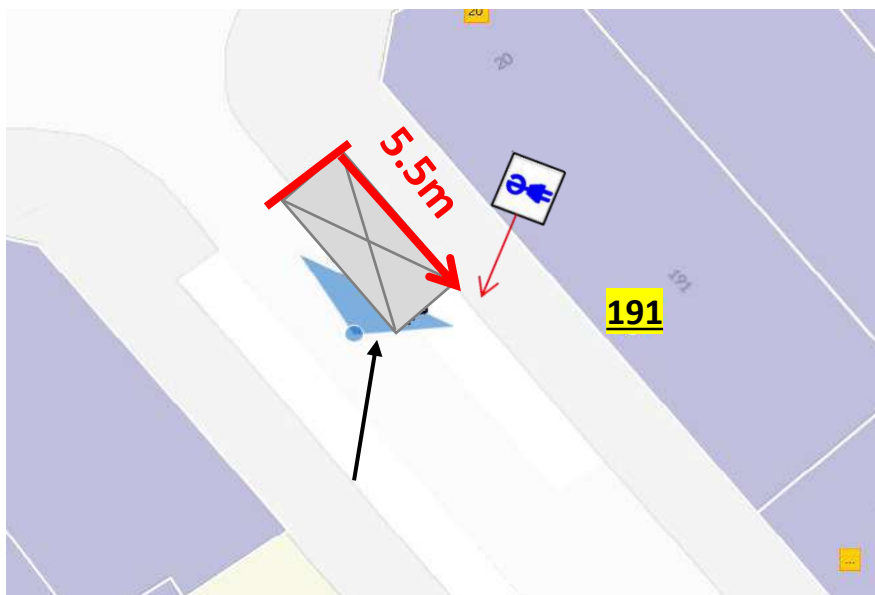
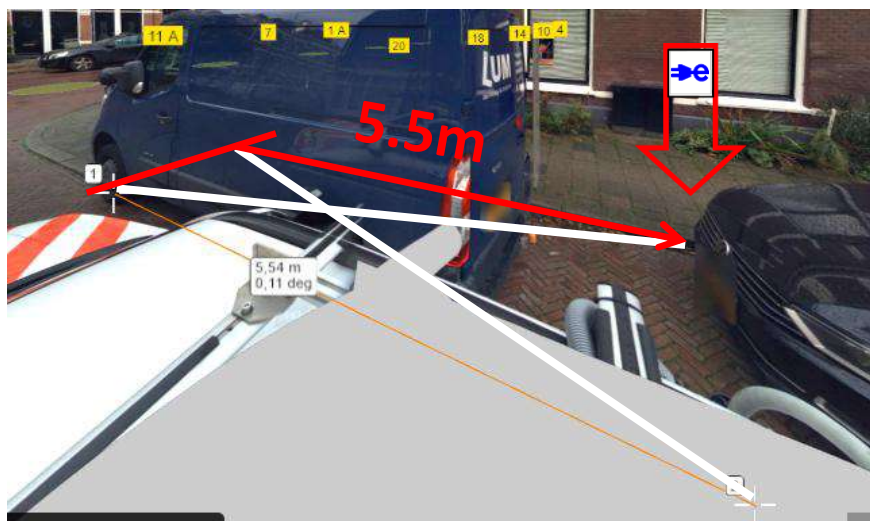


Foto 2



Omschrijving locatievoorstel 5,5m vanaf referentielijn + 30cm achter trottoirband

Aan te leggen laadvakken 1 vak
Borden E80 + onderborden
Venstertijden Ja



Straat Koningsplein
Huisnummer 38
Huisnummer toevoeging
Postcode 2518 JH
Stad Den Haag
Latitude 52,07911
Longitude 4,28798
Aanvraagtype Strategisch
GDH-nummer GDH5310

Foto 1

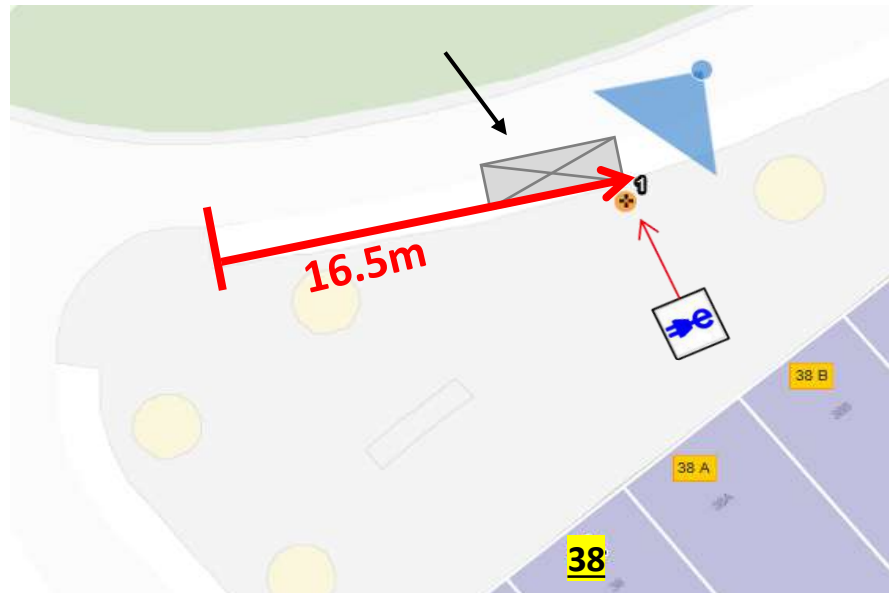
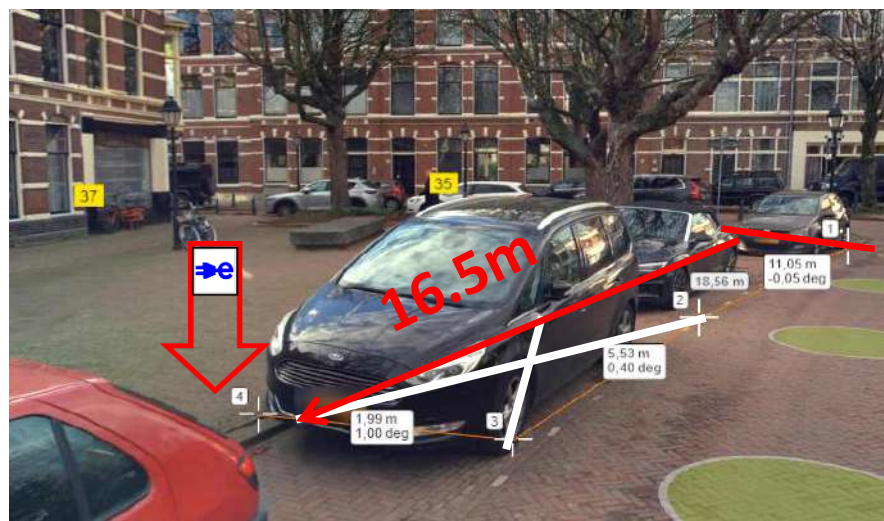


Foto 2



Omschrijving locatievoorstel 16,5m vanaf referentielijn + 30cm achter trottoirband

Aan te leggen laadvakken 1 vak
Borden E80 + onderborden
Venstertijden Nee

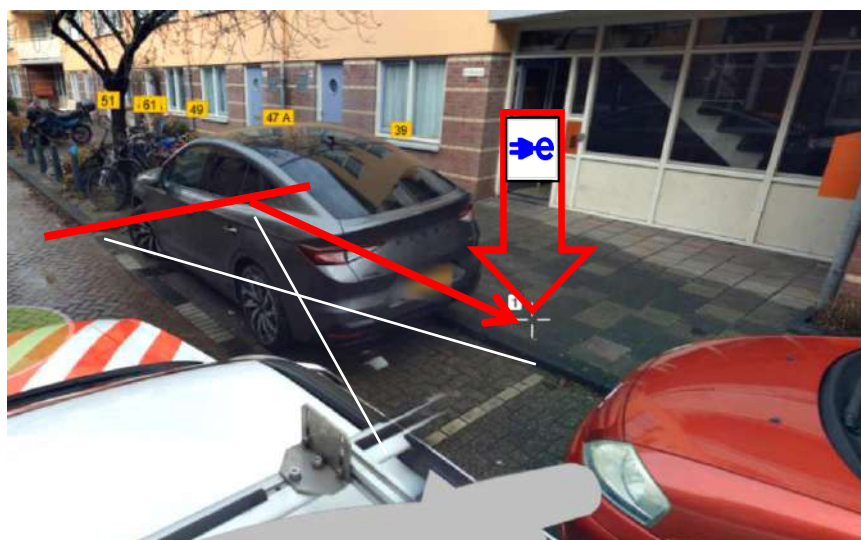


Straat Van Bylandtstraat
Huisnummer 45
Huisnummer toevoeging
Postcode 2562 GH
Stad Den Haag
Latitude 52,0775
Longitude 4,28652
Aanvraagtype Strategisch
GDH-nummer GDH5311

Foto 1



Foto 2



Omschrijving locatievoorstel 5m vanaf referentielijn (iets naar links vanaf vakscheiding ivm vrije doorloop)
 + 30cm vanaf trottoirband
Aan te leggen laadvakken 1 vak
Borden E80 + onderborden
Venstertijden Nee



Straat Beeklaan
Huisnummer 400
Huisnummer toevoeging
Postcode 2562 BH
Stad Den Haag
Latitude 52,07837
Longitude 4,27749
Aanvraagtype Strategisch
GDH-nummer GDH5312

Foto 1

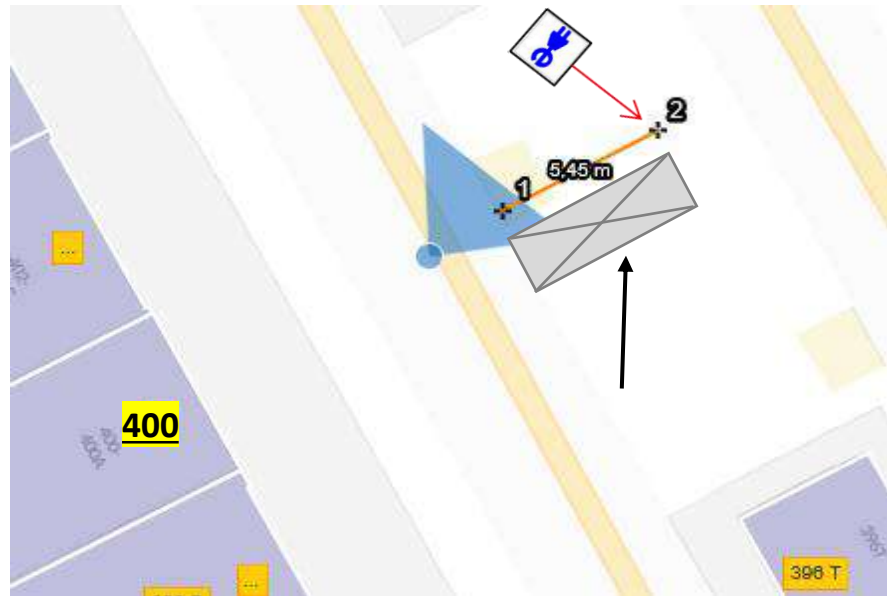


Foto 2



Omschrijving locatievoorstel In het midden tussen 2e en 3e parkeervak + 2m achter de boom + aanrijdbeveiliging rondom + rechtervak afkruisen

Aan te leggen laadvakken 1 vak
Borden E80 + onderborden
Venstertijden Ja



Straat Daguerrestraat
Huisnummer 32
Huisnummer toevoeging
Postcode 2561 TV
Stad Den Haag
Latitude 52,07774
Longitude 4,28213
Aanvraagtype Strategisch
GDH-nummer GDH5313

Foto 1

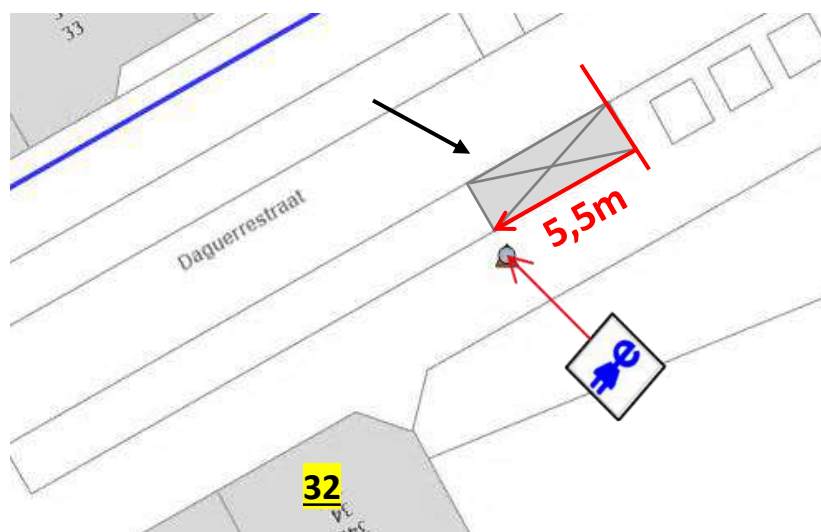
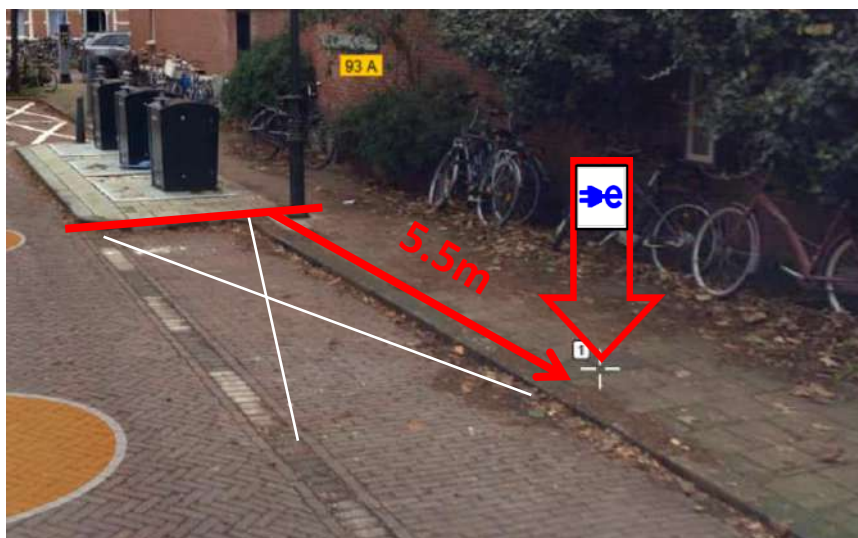


Foto 2



Omschrijving locatievoorstel (2e paal) 5,5m vanaf referentielijn + 30cm vanaf trottoirband

Aan te leggen laadvakken 1 vak
Borden E80 + onderborden
Venstertijden Ja



Straat Regentesselaan
Huisnummer 110
Huisnummer toevoeging
Postcode 2562 EE
Stad Den Haag
Latitude 52,07622
Longitude 4,283
Aanvraagtype Strategisch
GDH-nummer GDH5314

Foto 1

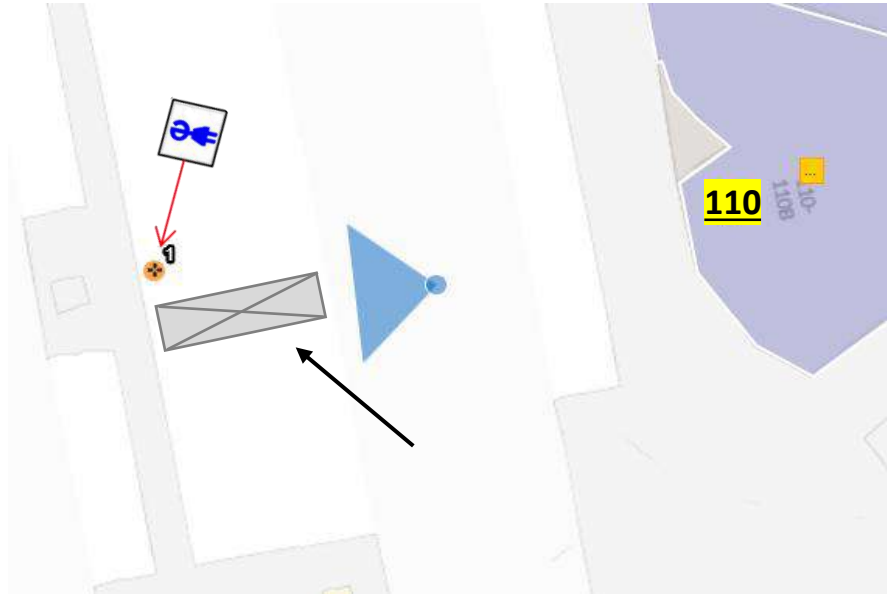


Foto 2



Omschrijving locatievoorstel In de middenstrook tussen de twee bomen in + Linkervak afkruisen

Aan te leggen laadvakken 1 vak
Borden E80 + onderborden
Venstertijden Ja



Straat Sirtemastraat
Huisnummer 148
Huisnummer toevoeging
Postcode 2513SR
Stad Den Haag
Latitude 52,07643
Longitude 4,29833
Aanvraagtype Strategisch
GDH-nummer GDH5315

Foto 1

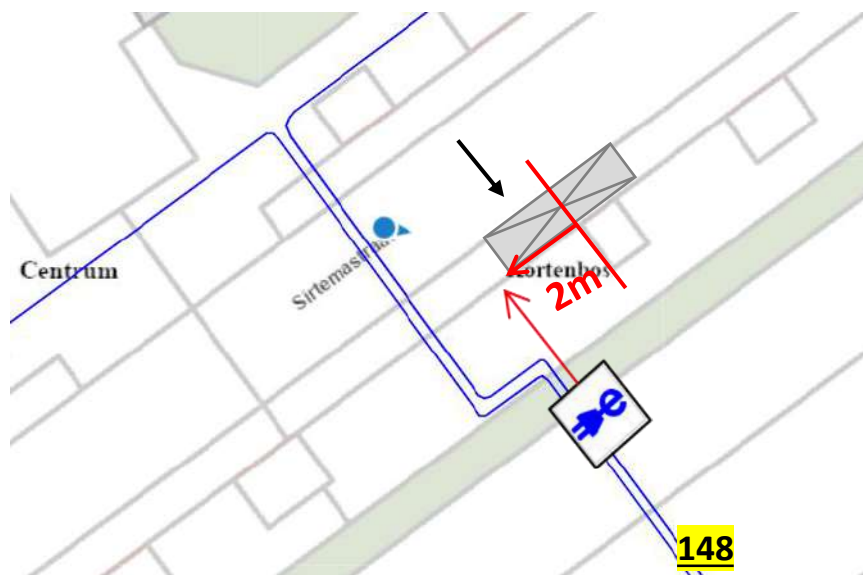
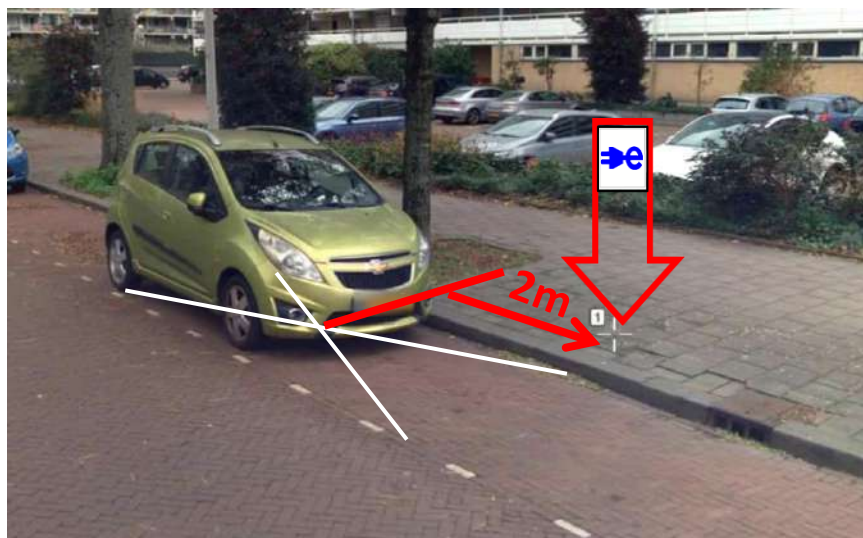


Foto 2



Omschrijving locatievoorstel 2m vanaf referentielijn (boomspiegel) + 30cm vanaf trottoirband

Aan te leggen laadvakken 1 vak
Borden E80 + onderborden
Venstertijden Ja



Straat Oude Boomgaardstraat
Huisnummer 51
Huisnummer toevoeging t.o.v.
Postcode 2513 TP
Stad Den Haag
Latitude 52,07794
Longitude 4,30135
Aanvraagtype Strategisch
GDH-nummer GDH5316

Foto 1

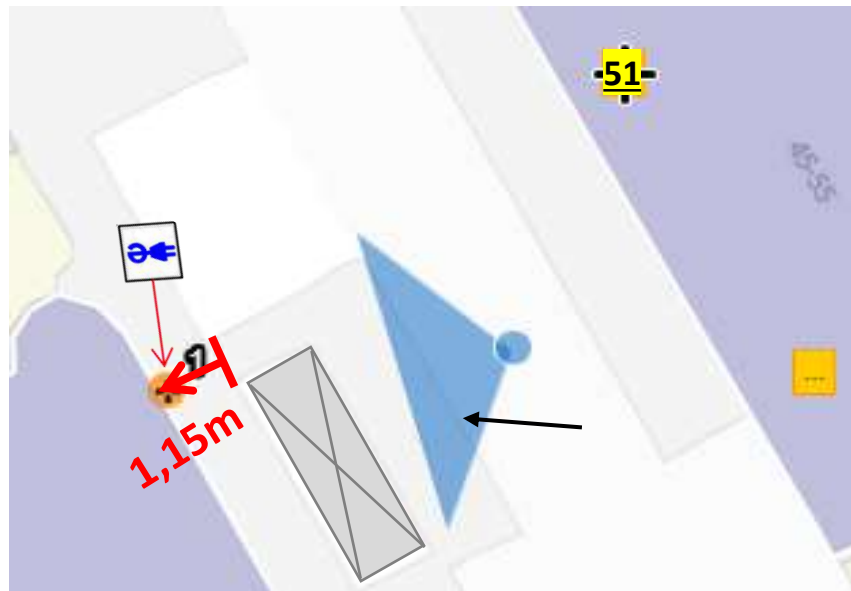
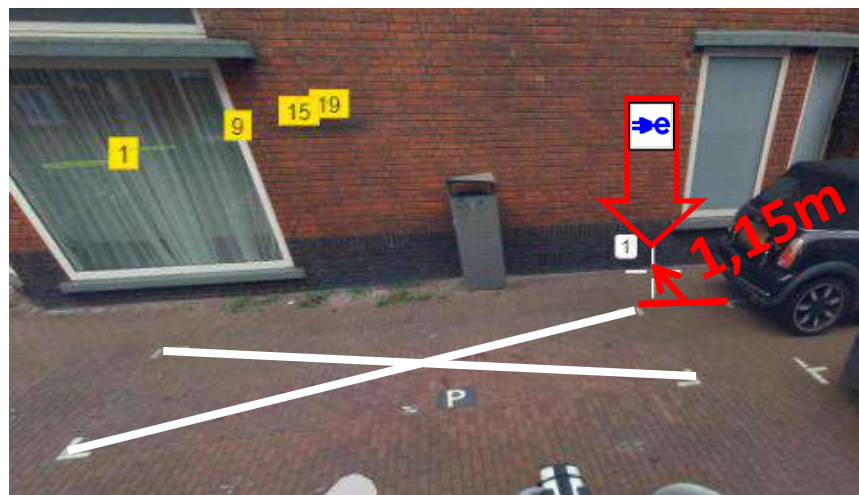


Foto 2



Omschrijving locatievoorstel 1,15m vanaf midden tussen de twee vakken + minimaal 1m van prullenbak + scherm naar de weg toe + tegen de muur geplaatst

Aan te leggen laadvakken 1 vak
Borden E80 + onderborden
Venstertijden Ja



Straat Catharinaland
Huisnummer 19
Huisnummer toevoeging
Postcode 2591CE
Stad Den Haag
Latitude 52,09427
Longitude 4,36607
Aanvraagtype Strategisch
GDH-nummer GDH5317

Foto 1



Foto 2



Omschrijving locatievoorstel tegen trottoir in loze ruimte achter lichtmast met het scherm naar de weg toe

Aan te leggen laadvakken 1 vak
Borden E80 + onderborden
Venstertijden Nee



Straat Ursulaland
Huisnummer 24
Huisnummer toevoeging
Postcode 2591 GZ
Stad Den Haag
Latitude 52,09764
Longitude 4,36192
Aanvraagtype Strategisch
GDH-nummer GDH5318

Foto 1

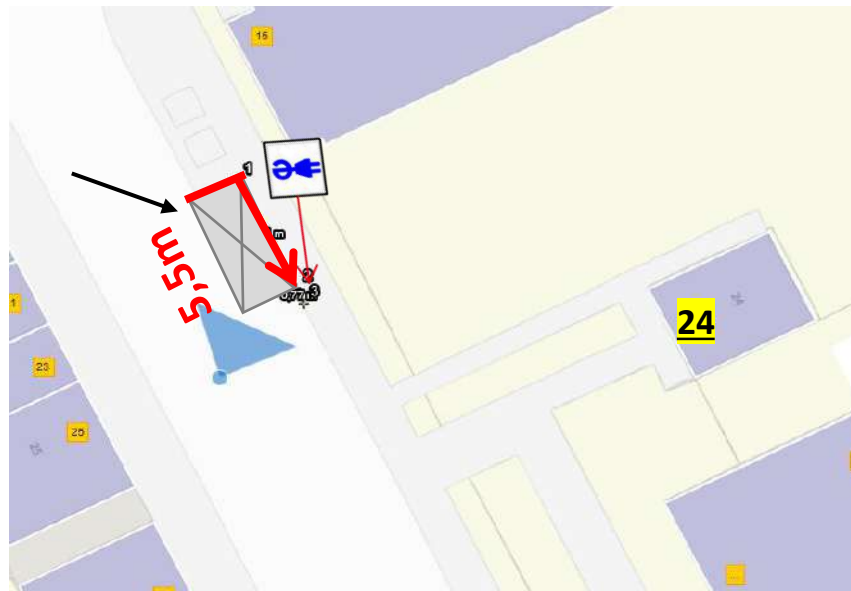


Foto 2



Omschrijving locatievoorstel 5,5m vanaf referentielijn + tot 0,75m vanaf rioolkolk + 15cm vanaf trottoirband
Aan te leggen laadvakken 1 vak
Borden E80 + onderborden
Venstertijden Ja



Straat Catharinaland
Huisnummer 15
Huisnummer toevoeging
Postcode 2591CE
Stad Den Haag
Latitude 52,09406
Longitude 4,36546
Aanvraagtype Strategisch
GDH-nummer GDH5319

Foto 1

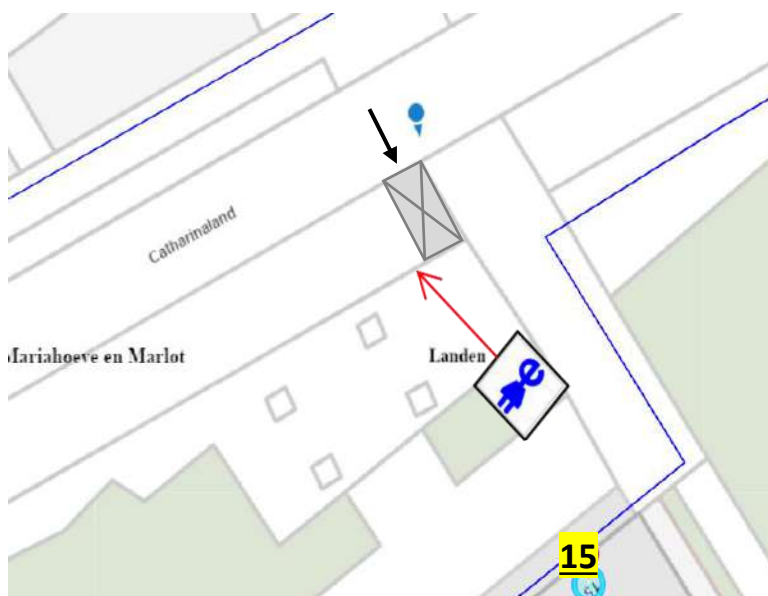


Foto 2



Omschrijving locatievoorstel tussen 1e en 2e parkeervak + 30cm vanaf trottoirband

Aan te leggen laadvakken 1 vak
Borden E80 + onderborden
Venstertijden Nee



Straat Starterstraat
Huisnummer 5
Huisnummer toevoeging
Postcode 2531 GB
Stad Den Haag
Latitude 52,05348
Longitude 4,30069
Aanvraagtype Strategisch
GDH-nummer GDH5320

Foto 1

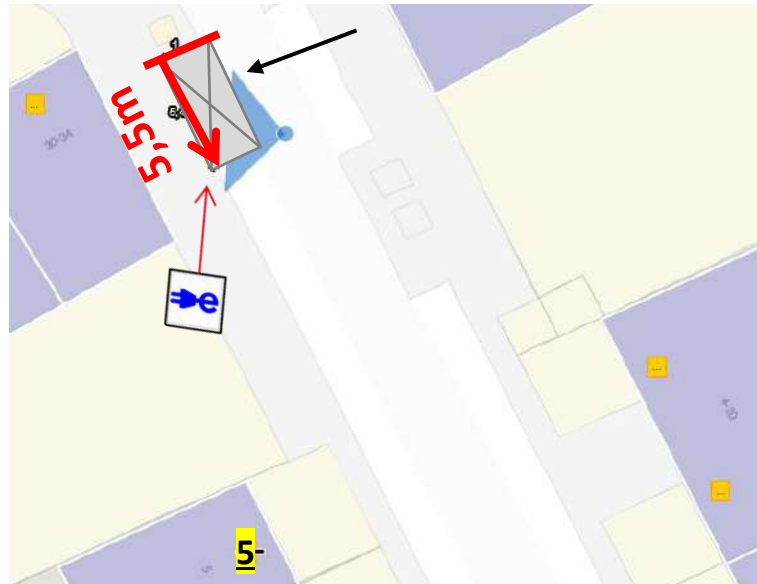


Foto 2



Omschrijving locatievoorstel 5,5m vanaf referentielijn + 30cm vanaf trottoirband + scherm naar de weg

Aan te leggen laadvakken 1 vak
Borden E80 + onderborden
Venstertijden Nee



Straat Troelstrakade
Huisnummer 56
Huisnummer toevoeging
Postcode 2531AV
Stad Den Haag
Latitude 52,05703
Longitude 4,30082
Aanvraagtype Strategisch
GDH-nummer GDH5321

Foto 1

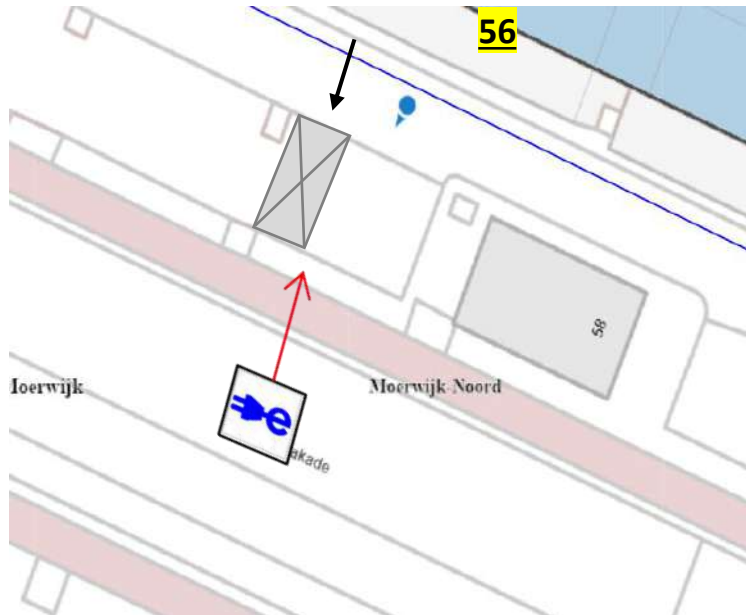


Foto 2



Omschrijving locatievoorstel tussen de parkeervakken in + 30cm vanaf trottoirband

Aan te leggen laadvakken 1 vak
Borden E80 + onderborden
Venstertijden Ja



Straat Ulenpasstraat
Huisnummer 256
Huisnummer toevoeging
Postcode 2531 PM
Stad Den Haag
Latitude 52,04856
Longitude 4,30317
Aanvraagtype Strategisch
GDH-nummer GDH5322

Foto 1

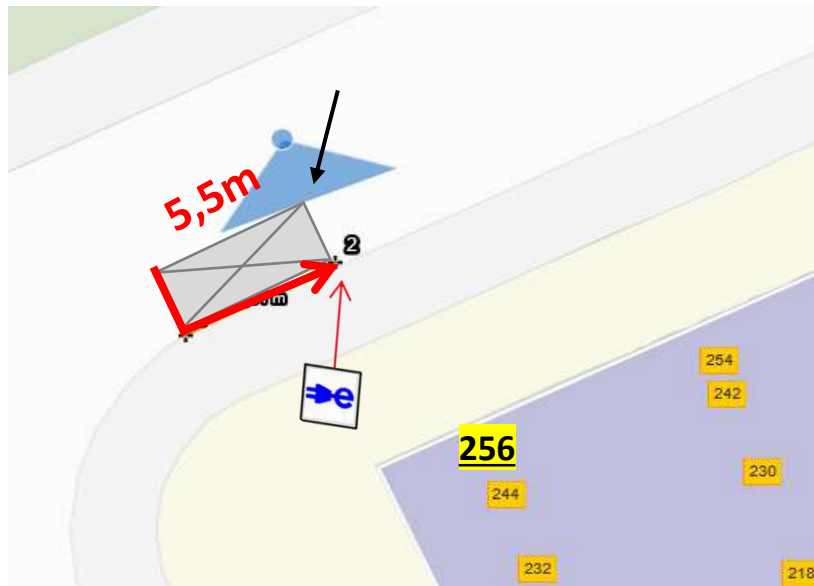
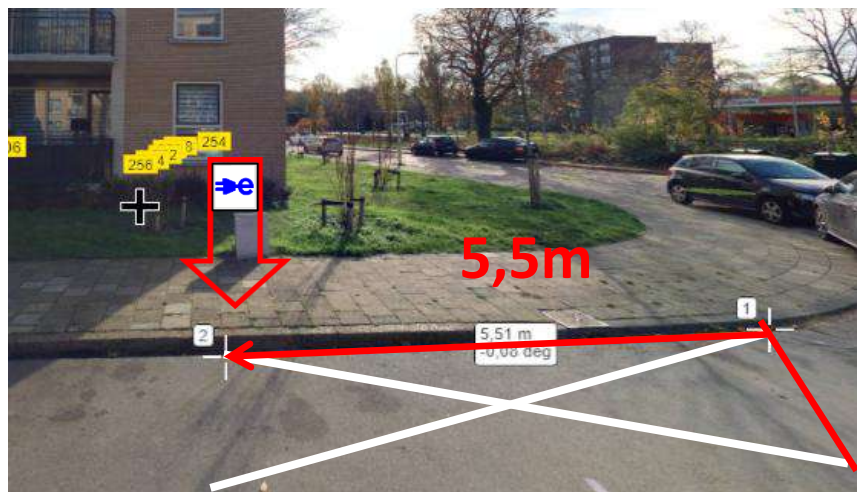


Foto 2



Omschrijving locatievoorstel 5,5m vanaf referentielijn + 30cm vanaf trottoirband

Aan te leggen laadvakken 1 vak
Borden E80 + onderborden
Venstertijden Nee



Straat Jaap Edenweg
Huisnummer 10
Huisnummer toevoeging
Postcode 2544 NL
Stad Den Haag
Latitude 52,03876
Longitude 4,23868
Aanvraagtype Strategisch
GDH-nummer GDH5323

Foto 1

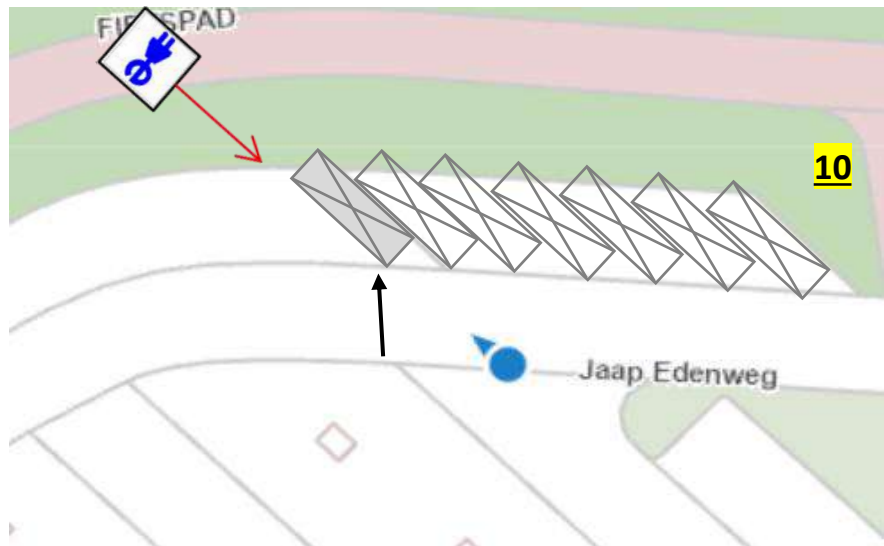


Foto 2



Omschrijving locatievoorstel (4e paal) tussen 7e en 8e parkeervak in + in lijn met de andere laadpalen

Aan te leggen laadvakken 1 vak
Borden E80 + onderborden
Venstertijden Nee



Straat Heeswijkplein
Huisnummer 19
Huisnummer toevoeging t.o.v.
Postcode 2531 HC
Stad Den Haag
Latitude 52,05114
Longitude 4,3045
Aanvraagtype Strategisch
GDH-nummer GDH5324

Foto 1

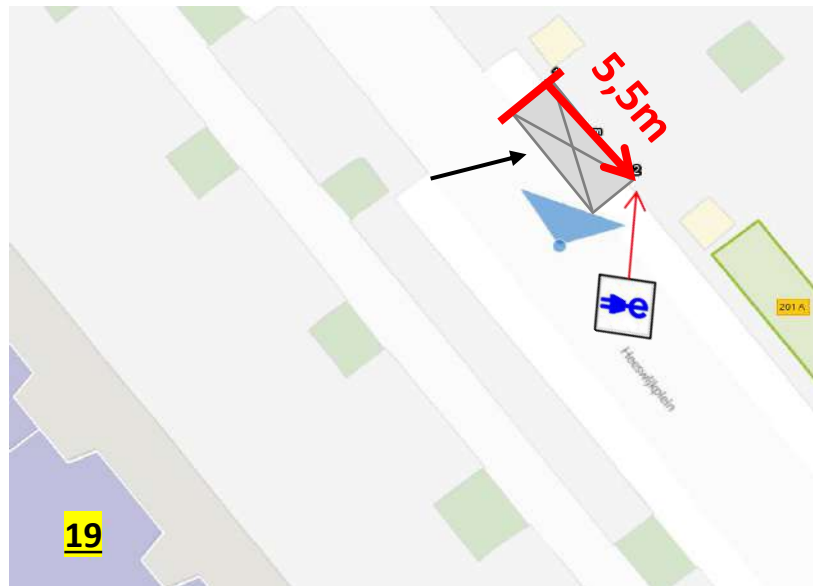


Foto 2



Omschrijving locatievoorstel 5,5m vanaf referentielijn + 30cm vanaf trottoirband

Aan te leggen laadvakken 1 vak
Borden E80 + onderborden
Venstertijden Ja



Straat Heeswijkplein
Huisnummer 205
Huisnummer toevoeging
Postcode 2531 HV
Stad Den Haag
Latitude 52,05148
Longitude 4,30519
Aanvraagtype Strategisch
GDH-nummer GDH5325

Foto 1

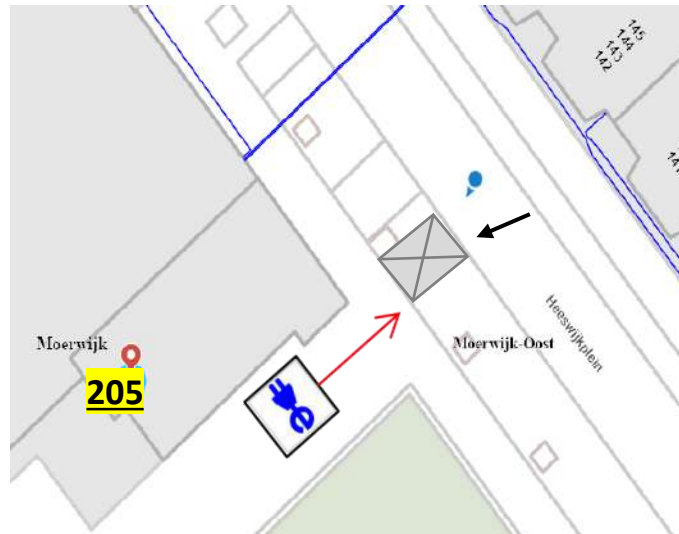


Foto 2



Omschrijving locatievoorstel tussen de parkeervakken in + 30cm vanaf trottoirband

Aan te leggen laadvakken 1 vak
Borden E80 + onderborden
Venstertijden Ja



Straat Menkemastraat
Huisnummer 29
Huisnummer toevoeging
Postcode 2532 TD
Stad Den Haag
Latitude 52,04704
Longitude 4,29983
Aanvraagtype Strategisch
GDH-nummer GDH5326

Foto 1

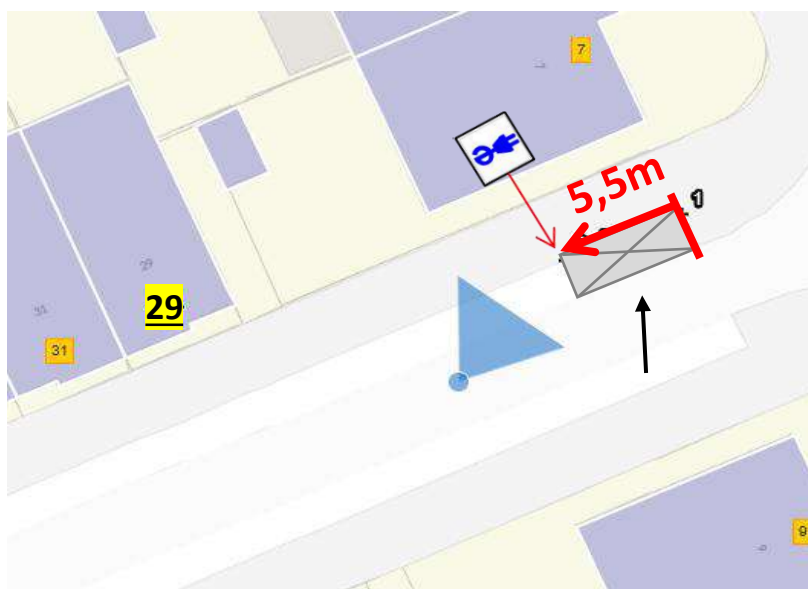
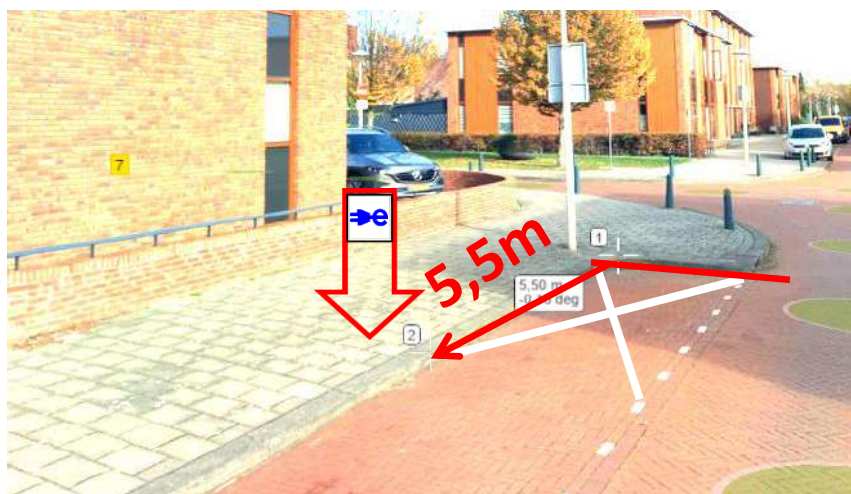


Foto 2



Omschrijving locatievoorstel 5,5m vanaf referentielijn + 30cm vanaf trottoirband

Aan te leggen laadvakken 1 vak
Borden E80 + onderborden
Venstertijden Ja



Straat Erasmusweg
Huisnummer 408
Huisnummer toevoeging
Postcode 2532 ED
Stad Den Haag
Latitude 52,04859
Longitude 4,29693
Aanvraagtype Strategisch
GDH-nummer GDH5327

Foto 1

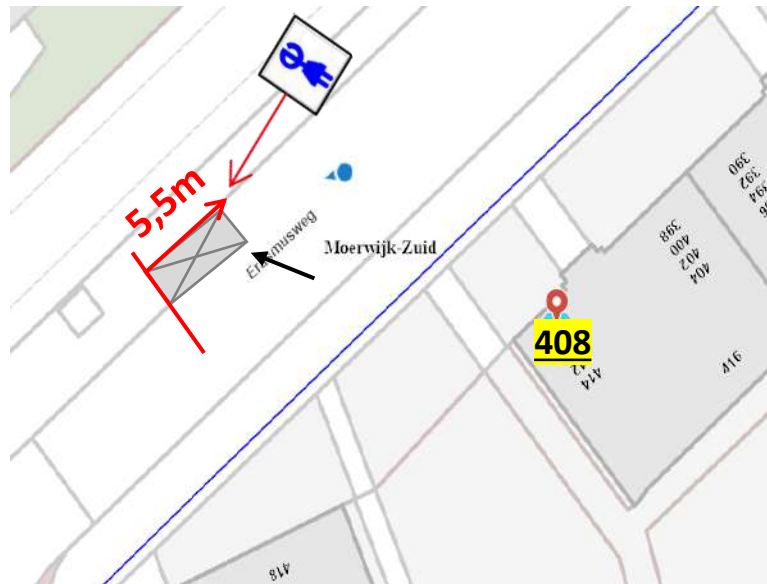
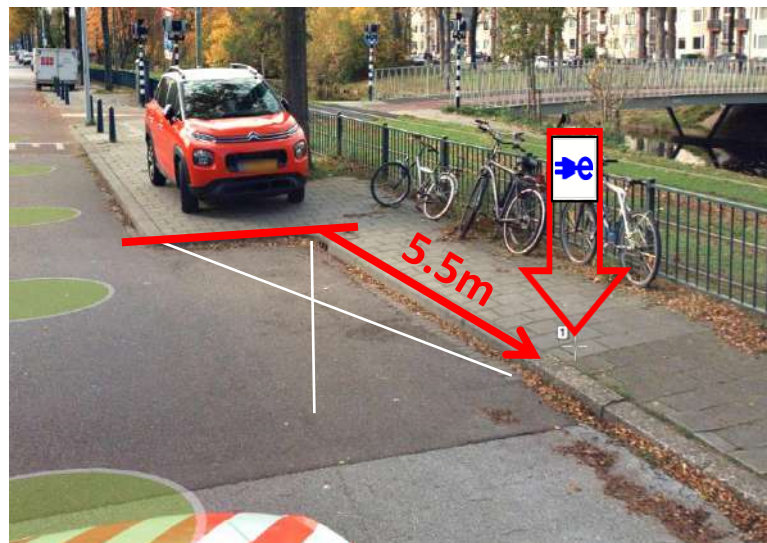


Foto 2



Omschrijving locatievoorstel 5,5m vanaf referentielijn + 30cm vanaf trottoirband

Aan te leggen laadvakken 1 vak
Borden E80 + onderborden
Venstertijden Ja



Straat Warnaarslaan
Huisnummer 9
Huisnummer toevoeging
Postcode 2496 RA
Stad Den Haag
Latitude 52,04175
Longitude 4,36762
Aanvraagtype Strategisch
GDH-nummer GDH5328

Foto 1

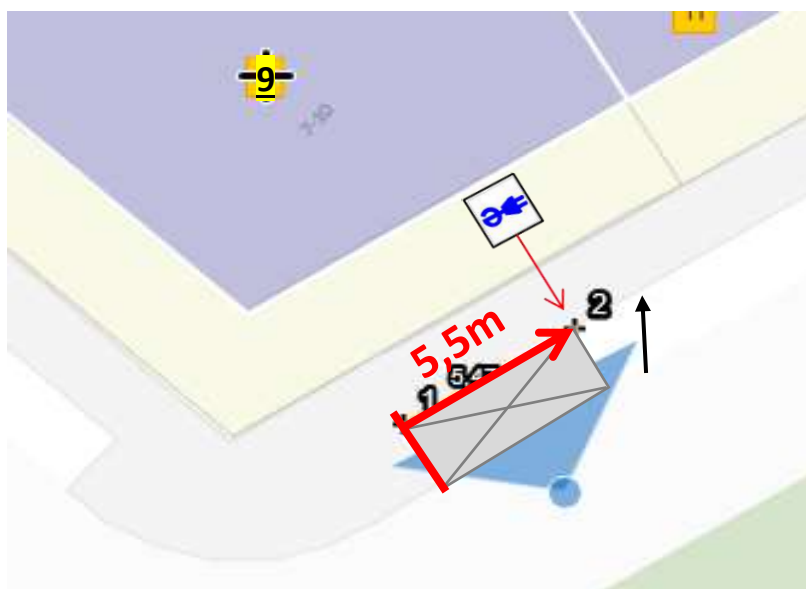


Foto 2



Omschrijving locatievoorstel 5,5m vanaf referentielijn + 30cm vanaf trottoirband

Aan te leggen laadvakken 1 vak
Borden E80 + onderborden
Venstertijden Nee



Straat Torenvalklaan
Huisnummer 57
Huisnummer toevoeging
Postcode 2496 ND
Stad Den Haag
Latitude 52,04501
Longitude 4,36929
Aanvraagtype Strategisch
GDH-nummer GDH5329

Foto 1

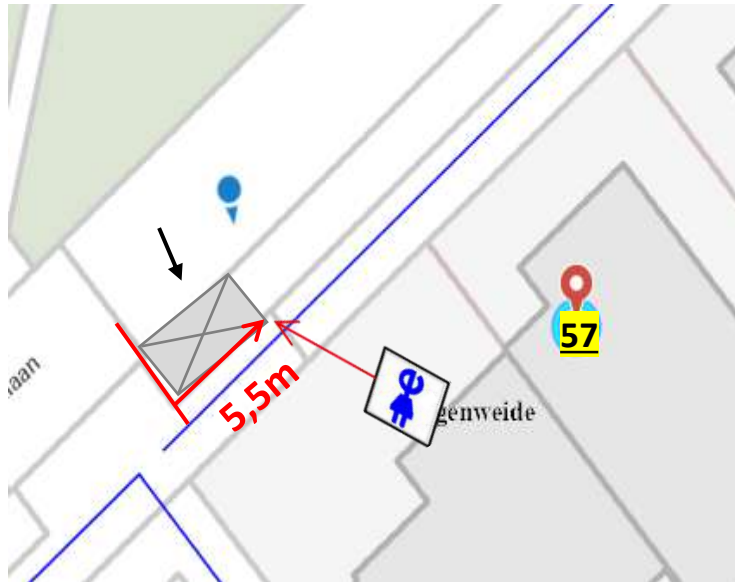
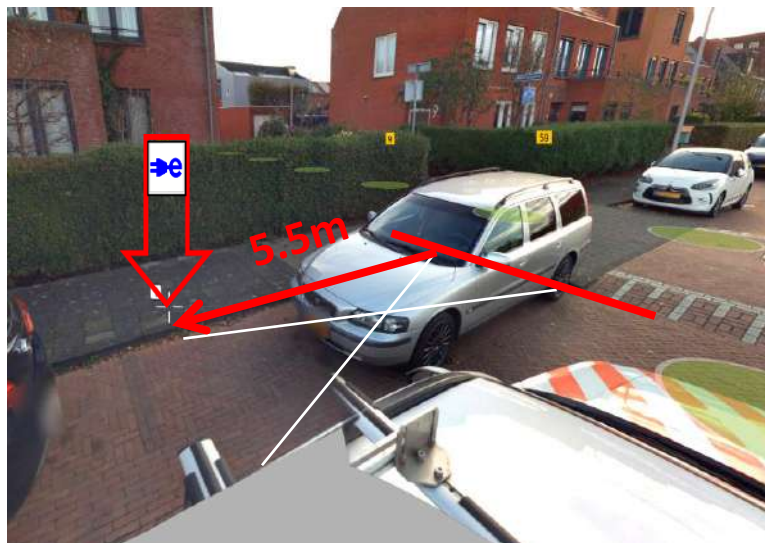


Foto 2



Omschrijving locatievoorstel 5,5m vanaf referentielijn + 30cm vanaf trottoirband

Aan te leggen laadvakken 1 vak
Borden E80 + onderborden
Venstertijden Ja



Straat Glansvogellaan
Huisnummer 48
Huisnummer toevoeging
Postcode 2496 LR
Stad Den Haag
Latitude 52,04824
Longitude 4,37902
Aanvraagtype Strategisch
GDH-nummer GDH5330

Foto 1

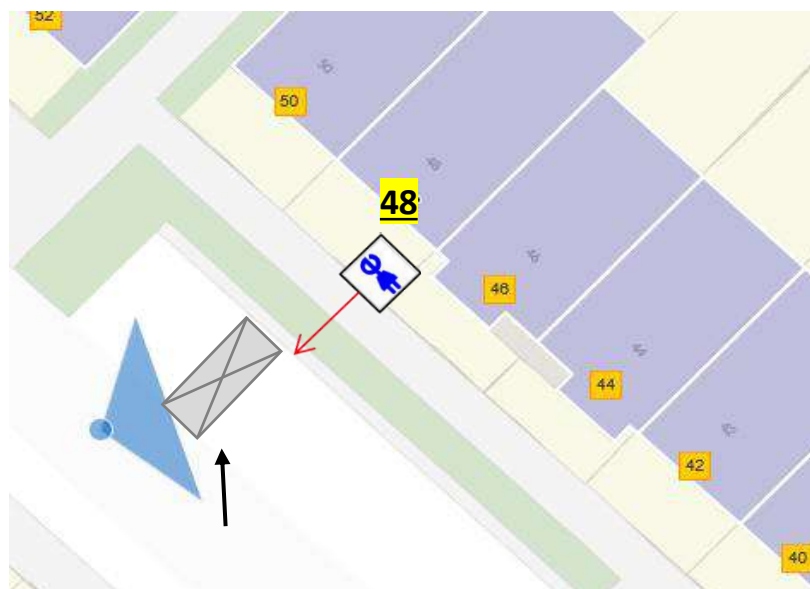


Foto 2



Omschrijving locatievoorstel Tussen 3e en 4e vak van links + in tegelrij achter trottoirband + scherm naar de weg toe

Aan te leggen laadvakken 1 vak
Borden E80 + onderborden
Venstertijden Ja



Straat Goudvinklaan
Huisnummer 1
Huisnummer toevoeging
Postcode 2496 PK
Stad Den Haag
Latitude 52,04296
Longitude 4,37377
Aanvraagtype Strategisch
GDH-nummer GDH5331

Foto 1

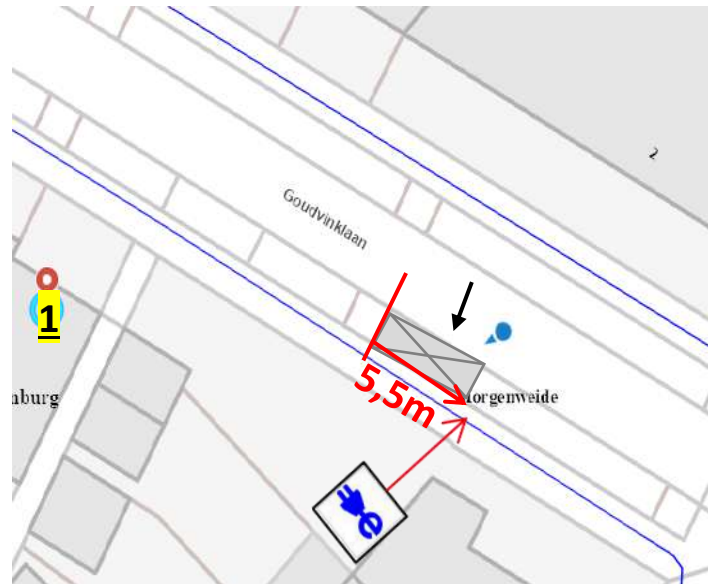
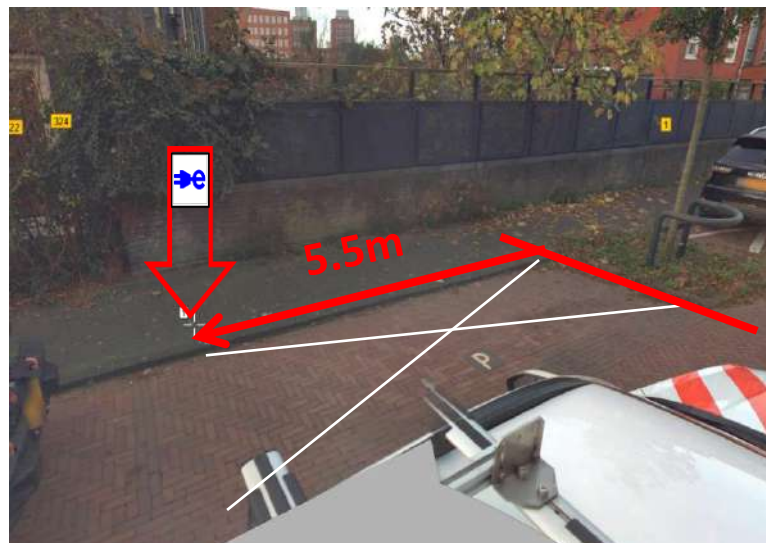


Foto 2



Omschrijving locatievoorstel (2e paal) 5,5m vanaf referentielijn + 30cm vanaf trottoirband

Aan te leggen laadvakken 1 vak
Borden E80 + onderborden
Venstertijden Ja



Straat Karekietsingel
Huisnummer 65
Huisnummer toevoeging
Postcode 2496 LG
Stad Den Haag
Latitude 52,05058
Longitude 4,37804
Aanvraagtype Strategisch
GDH-nummer GDH5332

Foto 1

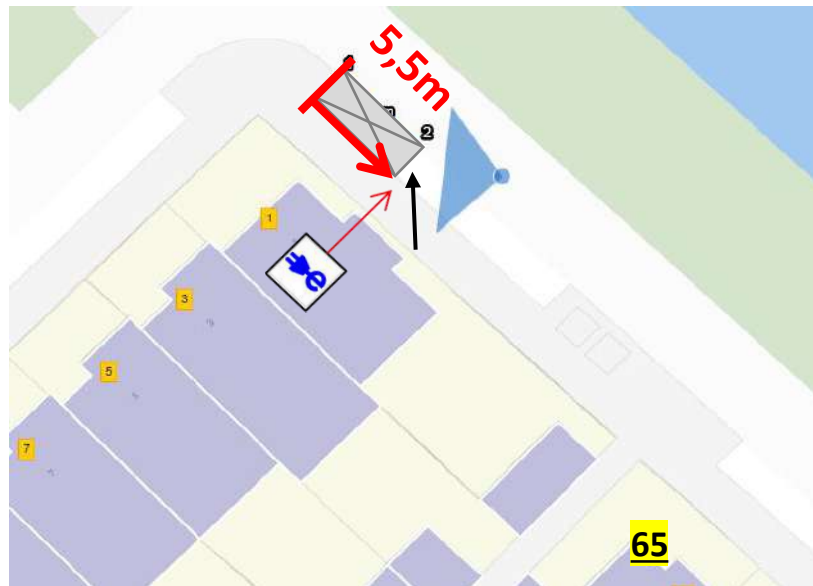
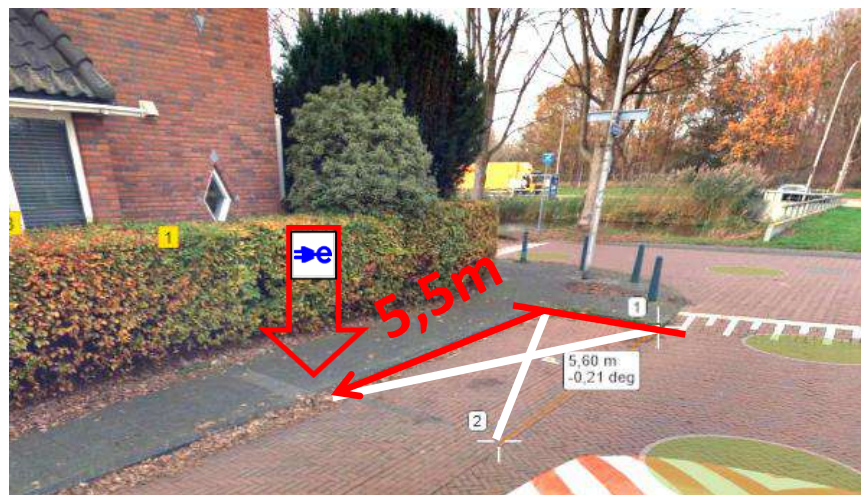


Foto 2



Omschrijving locatievoorstel 5,5m vanaf referentielijn + 30cm vanaf trottoirband

Aan te leggen laadvakken 1 vak
Borden E80 + onderborden
Venstertijden Ja



Straat Roerdompstraat
Huisnummer 21
Huisnummer toevoeging
Postcode 2496 NB
Stad Den Haag
Latitude 52,04655
Longitude 4,37353
Aanvraagtype Strategisch
GDH-nummer GDH5333

Foto 1

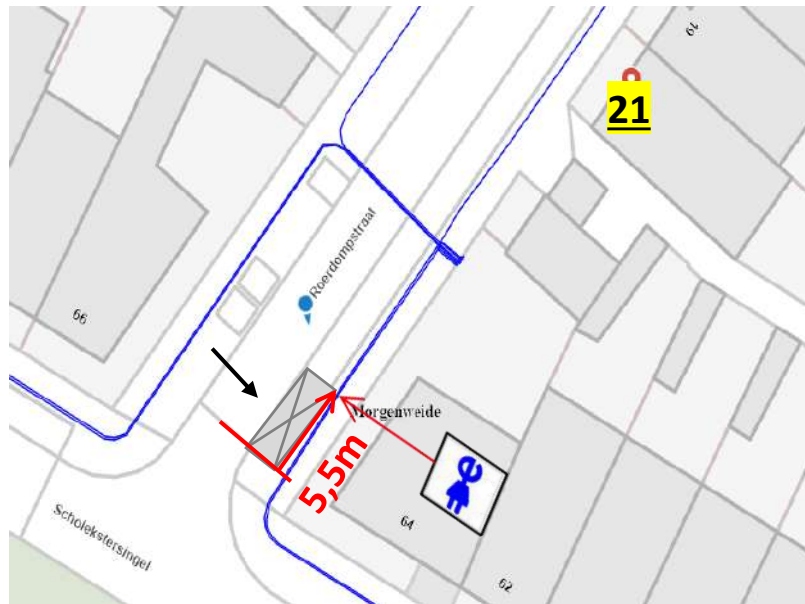


Foto 2



Omschrijving locatievoorstel 5,5m vanaf referentielijn + 30cm vanaf trottoirband

Aan te leggen laadvakken 1 vak
Borden E80 + onderborden
Venstertijden Ja



Straat Sperwersingel
Huisnummer 27
Huisnummer toevoeging
Postcode 2496 NE
Stad Den Haag
Latitude 52,04491
Longitude 4,37689
Aanvraagtype Strategisch
GDH-nummer GDH5334

Foto 1

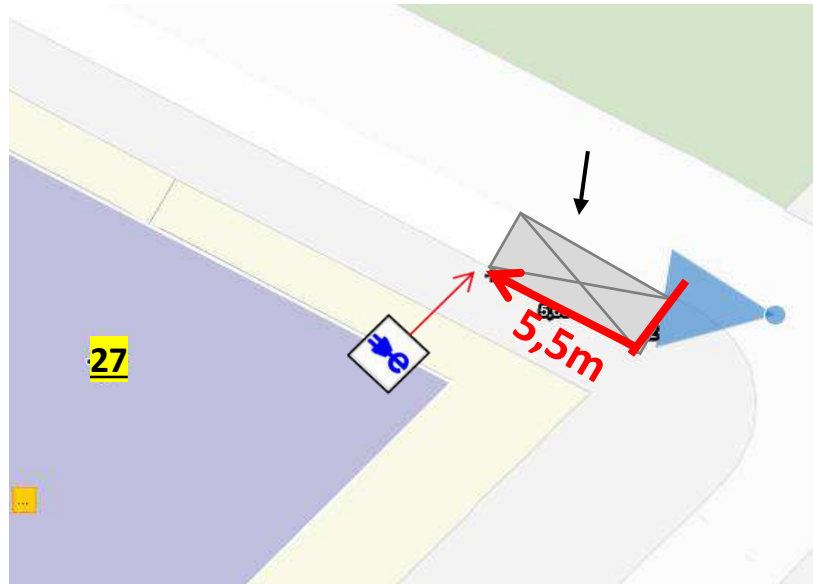
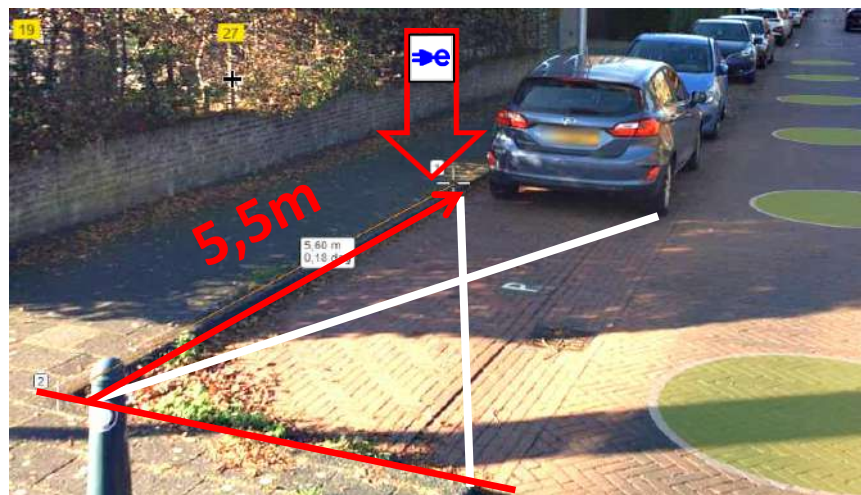


Foto 2



Omschrijving locatievoorstel 5,5m vanaf referentielijn + 30cm vanaf trottoirband

Aan te leggen laadvakken 1 vak
Borden E80 + onderborden
Venstertijden Ja



Straat Gruttosingel
Huisnummer 4
Huisnummer toevoeging
Postcode 2496 HW
Stad Den Haag
Latitude 52,04865
Longitude 4,38235
Aanvraagtype Strategisch
GDH-nummer GDH5335

Foto 1



Foto 2



Omschrijving locatievoorstel 5,5m vanaf referentielijn + 30cm vanaf trottoirband

Aan te leggen laadvakken 1 vak
Borden E80 + onderborden
Venstertijden Ja



Straat Valkenboskade
Huisnummer 425
Huisnummer toevoeging
Postcode 2563 JB
Stad Den Haag
Latitude 52,075
Longitude 4,26938
Aanvraagtype Strategisch
GDH-nummer GDH5336

Foto 1

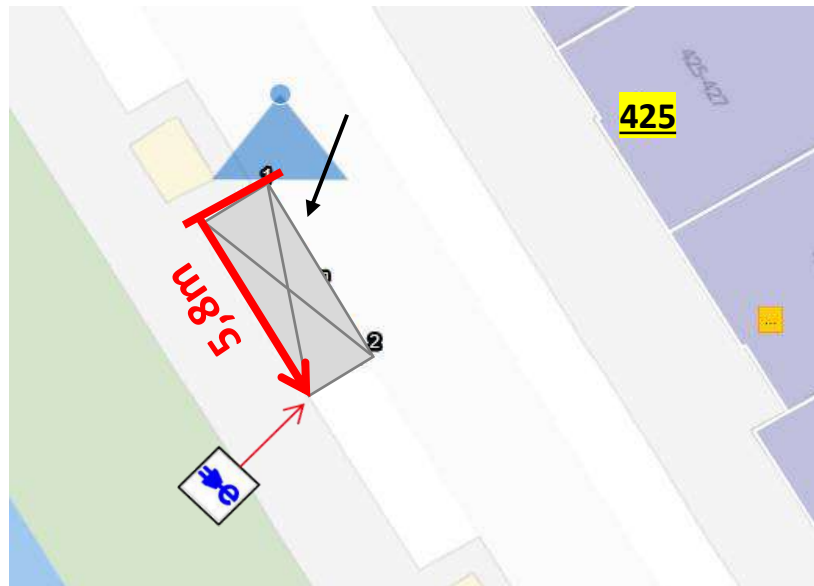
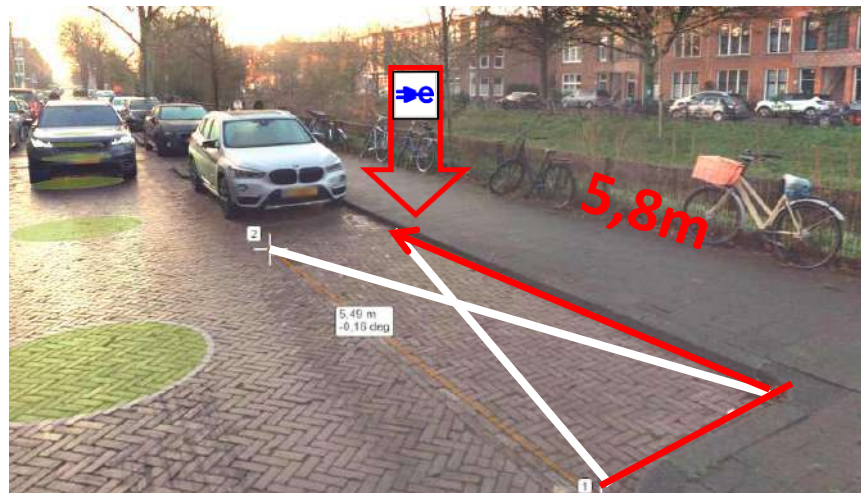


Foto 2



Omschrijving locatievoorstel 5,8m vanaf referentielijn + 30cm vanaf trottoirband

Aan te leggen laadvakken 1 vak
Borden E80 + onderborden
Venstertijden Ja



Straat Halleystraat
Huisnummer 1
Huisnummer toevoeging
Postcode 2563 EP
Stad Den Haag
Latitude 52,07131
Longitude 4,27517
Aanvraagtype Strategisch
GDH-nummer GDH5337

Foto 1

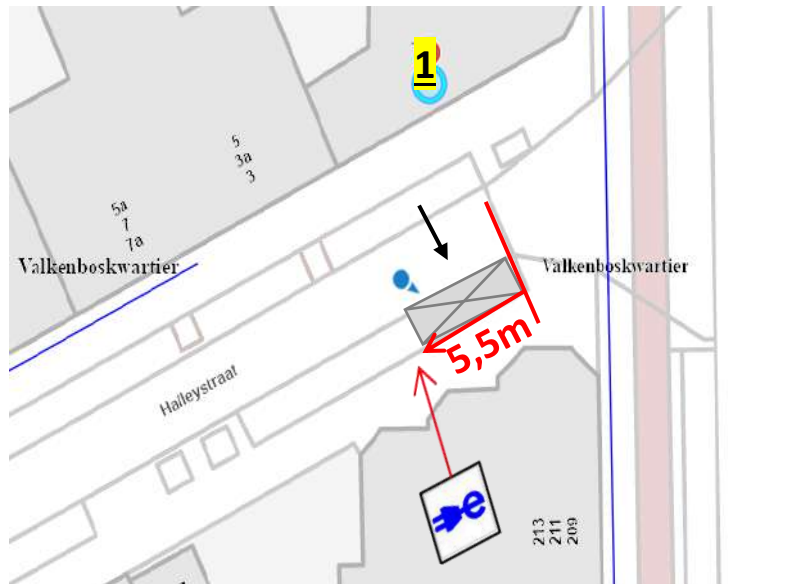


Foto 2



Omschrijving locatievoorstel 5,5m vanaf referentielijn + 30cm vanaf trottoirband

Aan te leggen laadvakken 1 vak
Borden E80 + onderborden
Venstertijden Ja



Straat Vinkensteijnstraat
Huisnummer 143
Huisnummer toevoeging t.o.v.
Postcode 2562 TP
Stad Den Haag
Latitude 52,07131
Longitude 4,2785
Aanvraagtype Strategisch
GDH-nummer GDH5338

Foto 1

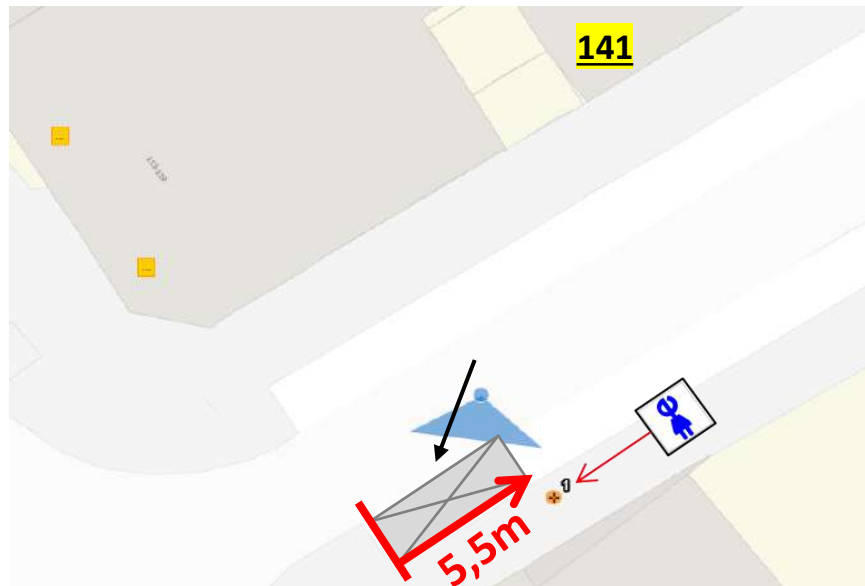


Foto 2



Omschrijving locatievoorstel 5,5m vanaf referentielijn + 30cm vanaf trottoirband + minimaal 75cm vanaf rioolkolk

Aan te leggen laadvakken 1 vak
Borden E80 + onderborden
Venstertijden Ja



Straat Ampèrestraat
Huisnummer 89
Huisnummer toevoeging
Postcode 2563 ZS
Stad Den Haag
Latitude 52,07552
Longitude 4,27355
Aanvraagtype Strategisch
GDH-nummer GDH5339

Foto 1

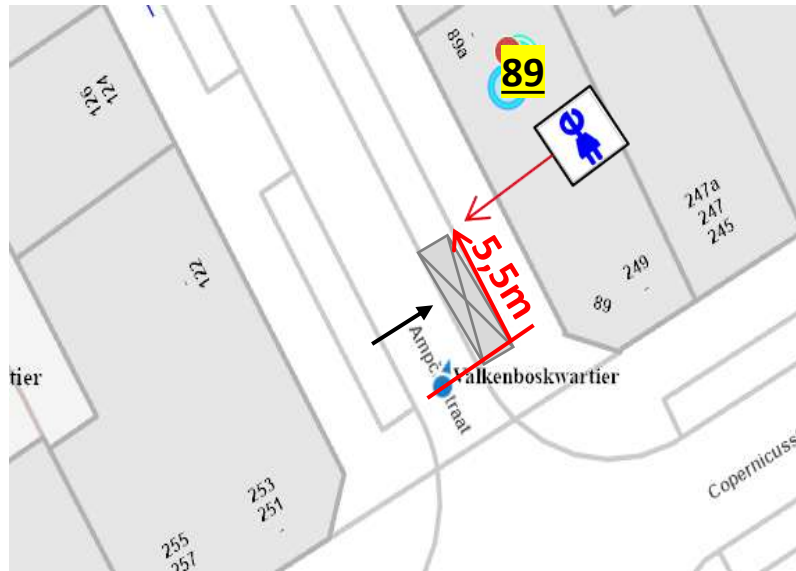


Foto 2



Omschrijving locatievoorstel 5,5m vanaf referentielijn + 30cm vanaf trottoirband

Aan te leggen laadvakken 1 vak
Borden E80 + onderborden
Venstertijden Ja



Straat Fultonstraat
Huisnummer 104
Huisnummer toevoeging
Postcode 2562 XL
Stad Den Haag
Latitude 52,07455
Longitude 4,27725
Aanvraagtype Strategisch
GDH-nummer GDH5340

Foto 1

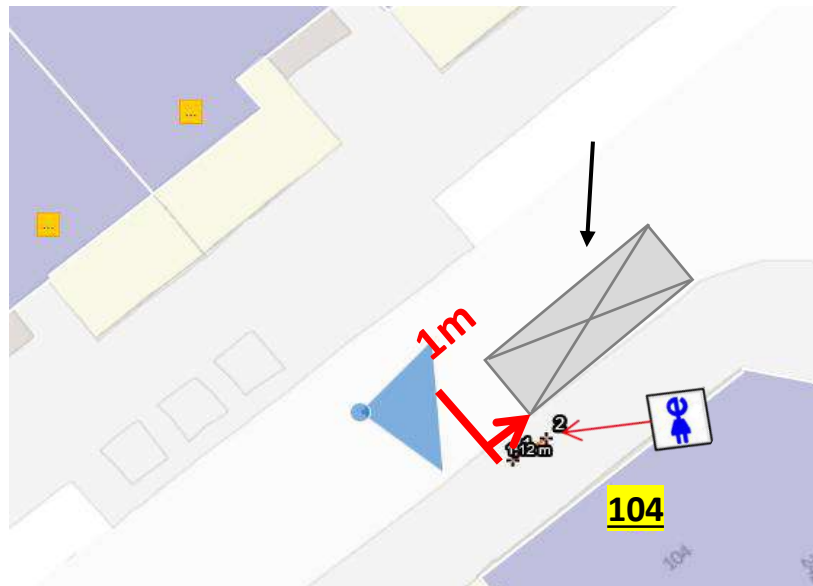
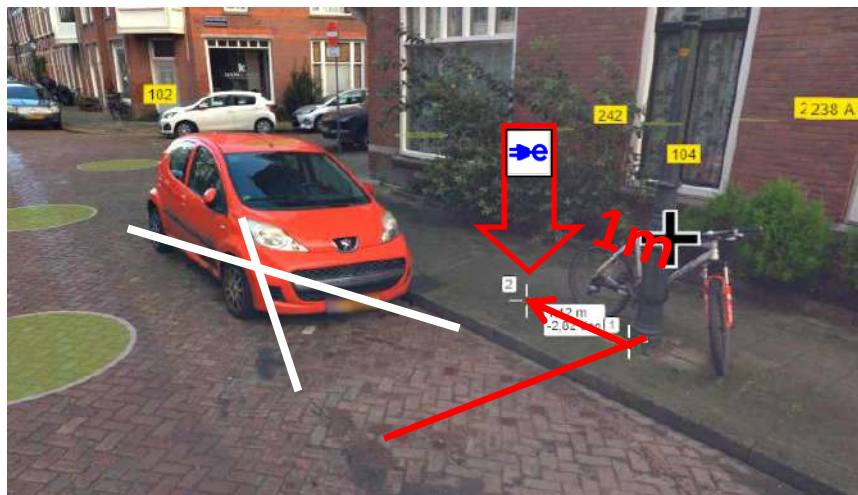


Foto 2



Omschrijving locatievoorstel 1m vanaf referentielijn / lichtmast + 30cm vanaf trottoirband

Aan te leggen laadvakken 1 vak
Borden E80 + onderborden
Venstertijden Ja



Straat Valkenboskade
Huisnummer 327
Huisnummer toevoeging
Postcode 2563 HD
Stad Den Haag
Latitude 52,074
Longitude 4,27039
Aanvraagtype Strategisch
GDH-nummer GDH5341

Foto 1



Foto 2



Omschrijving locatievoorstel 5,5m vanaf referentielijn + 30cm vanaf trottoirband

Aan te leggen laadvakken 1 vak
Borden E80 + onderborden
Venstertijden Ja



Straat Weimarstraat
Huisnummer 300
Huisnummer toevoeging
Postcode 2562 HS
Stad Den Haag
Latitude 52,07369
Longitude 4,2774
Aanvraagtype Strategisch
GDH-nummer GDH5342

Foto 1

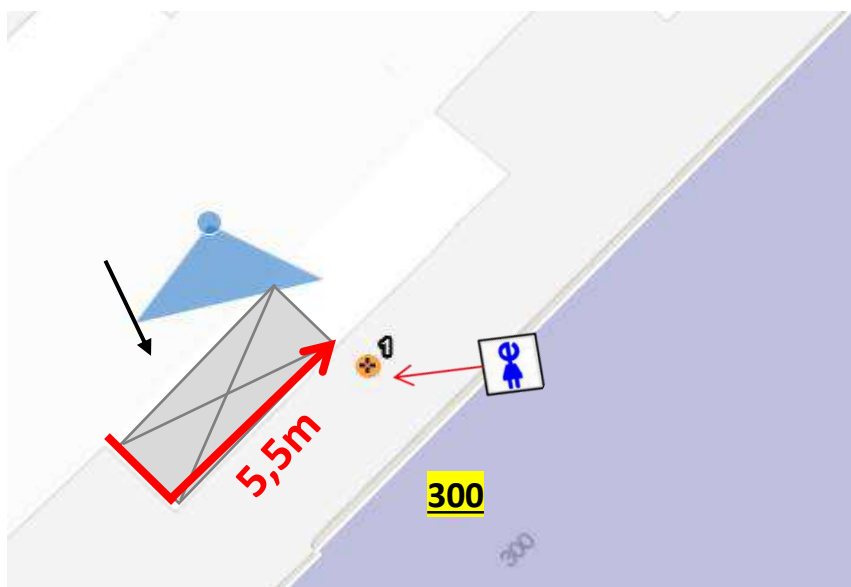


Foto 2



Omschrijving locatievoorstel 5,5m vanaf referentielijn + 15cm vanaf trottoirband

Aan te leggen laadvakken 1 vak
Borden E80 + onderborden
Venstertijden Ja



Straat Daguerrestraat
Huisnummer 179
Huisnummer toevoeging
Postcode 2561 TS
Stad Den Haag
Latitude 52,07629
Longitude 4,278
Aanvraagtype Strategisch
GDH-nummer GDH5343

Foto 1

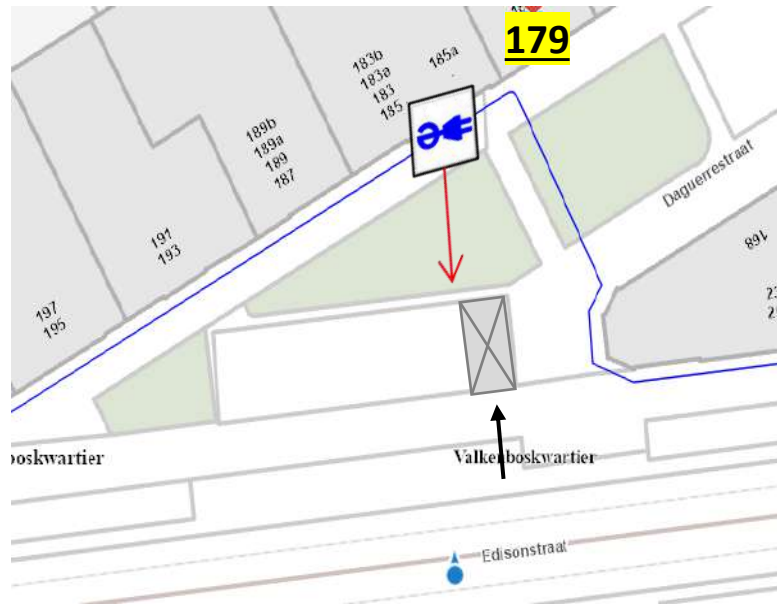


Foto 2



Omschrijving locatievoorstel tussen 1e en 2e vak in + tegen bossagerand op scheidinglijn met het scherm naar de weg toe

Aan te leggen laadvakken 1 vak
Borden E80 + onderborden
Venstertijden Ja



Straat Vinkensteynstraat
Huisnummer 4
Huisnummer toevoeging
Postcode 2562 TR
Stad Den Haag
Latitude 52,07273
Longitude 4,28205
Aanvraagtype Strategisch
GDH-nummer GDH5344

Foto 1

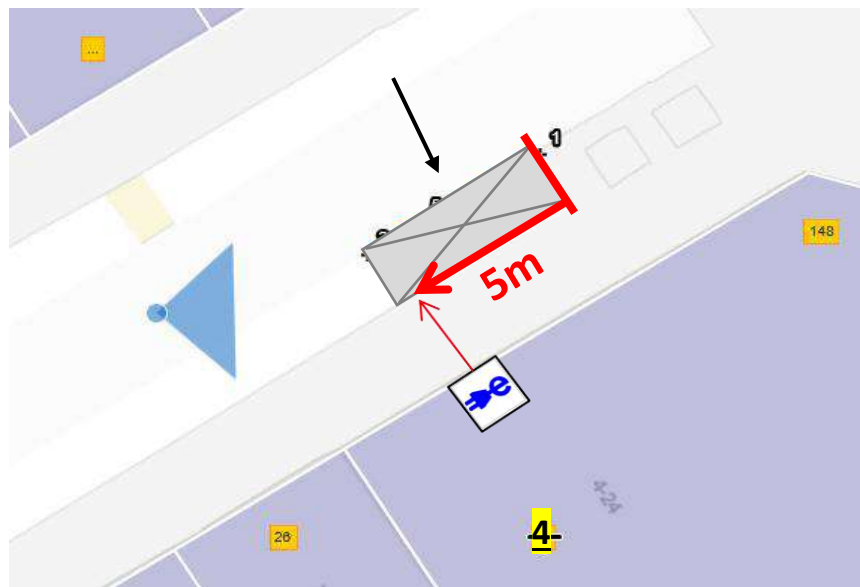


Foto 2



Omschrijving locatievoorstel 5m vanaf referentielijn + 30cm vanaf trottoirband + Scherm naar de weg + links van de deur van nr 4 plaatsen

Aan te leggen laadvakken 1 vak
Borden E80 + onderborden
Venstertijden Ja



Straat Ampèrestraat
Huisnummer 14
Huisnummer toevoeging
Postcode 2563 ZT
Stad Den Haag
Latitude 52,07392
Longitude 4,27504
Aanvraagtype Strategisch
GDH-nummer GDH5345

Foto 1

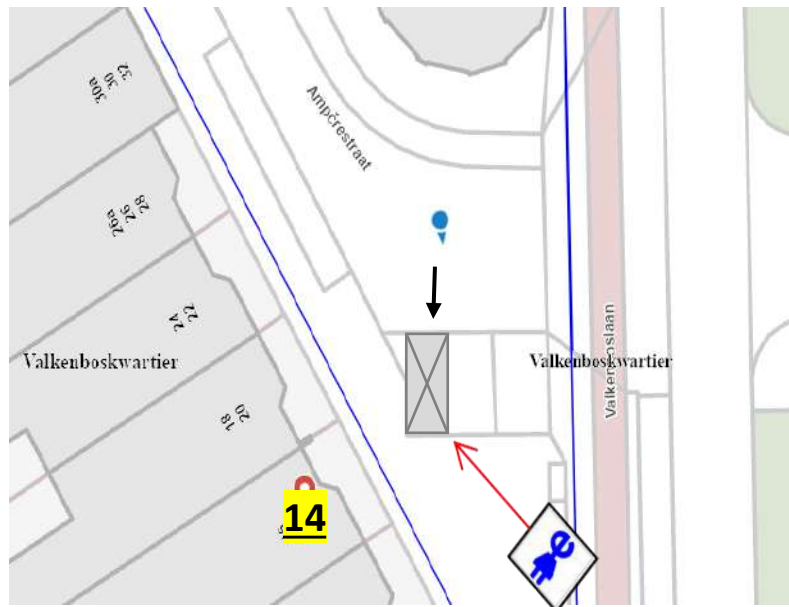


Foto 2



Omschrijving locatievoorstel tussen 1e en 2e vak in + 30cm vanaf trottoirband, iets opzij tov scheidinglijn ivm fietsennietje

Aan te leggen laadvakken 1 vak

Borden E80 + onderborden

Venstertijden Ja



Straat Amsterdamsestraat
Huisnummer 44
Huisnummer toevoeging nabij
Postcode
Stad Den Haag
Latitude 52,11017
Longitude 4,28786
Aanvraagtype Strategisch
GDH-nummer GDH5346

Foto 1

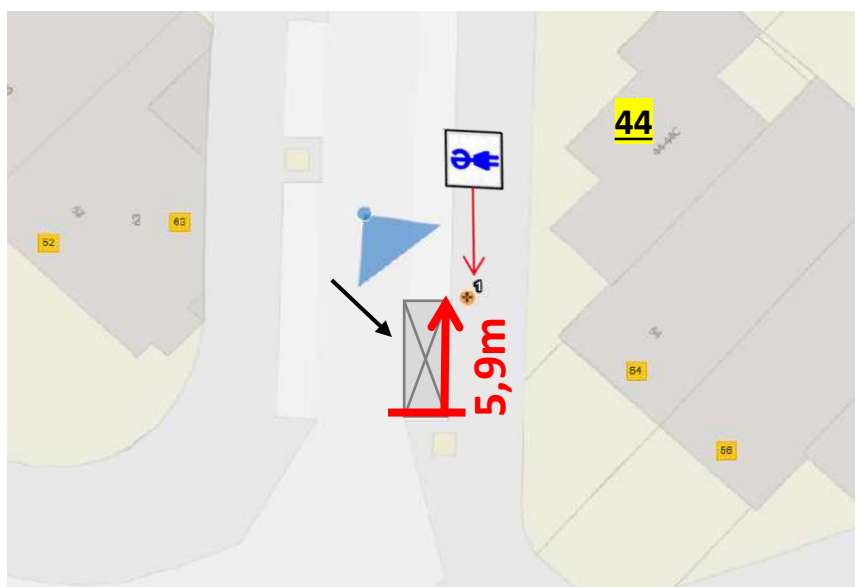


Foto 2



Omschrijving locatievoorstel 5,9m vanaf referentielijn + 30cm vanaf trottoirband + minimaal 75cm vanaf rioolkolk

Aan te leggen laadvakken 1 vak
Borden E80 + onderborden
Venstertijden Ja



Straat Helmersstraat
Huisnummer 2
Huisnummer toevoeging
Postcode 2513 RX
Stad Den Haag
Latitude 52,07732
Longitude 4,29597
Aanvraagtype Strategisch
GDH-nummer GDH5348

Foto 1

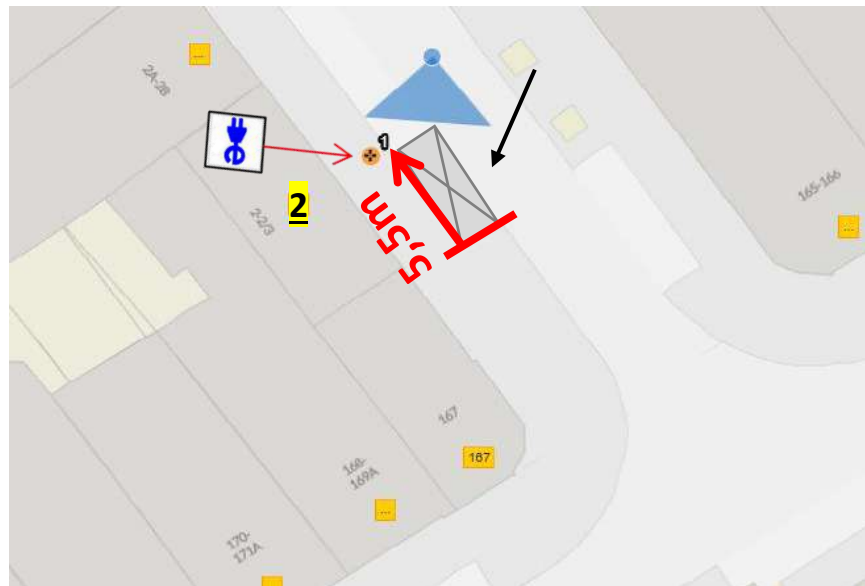


Foto 2



Omschrijving locatievoorstel 5,5m vanaf referentielijn + 30cm vanaf trottoirband + scherm naar de weg toe

Aan te leggen laadvakken 1 vak
Borden E80 + onderborden
Venstertijden Ja



Straat 2e de Riemerstraat
Huisnummer 121
Huisnummer toevoeging
Postcode 2513 CX
Stad Den Haag
Latitude 5208165
Longitude 429844
Aanvraagtype Strategisch
GDH-nummer GDH5350

Foto 1

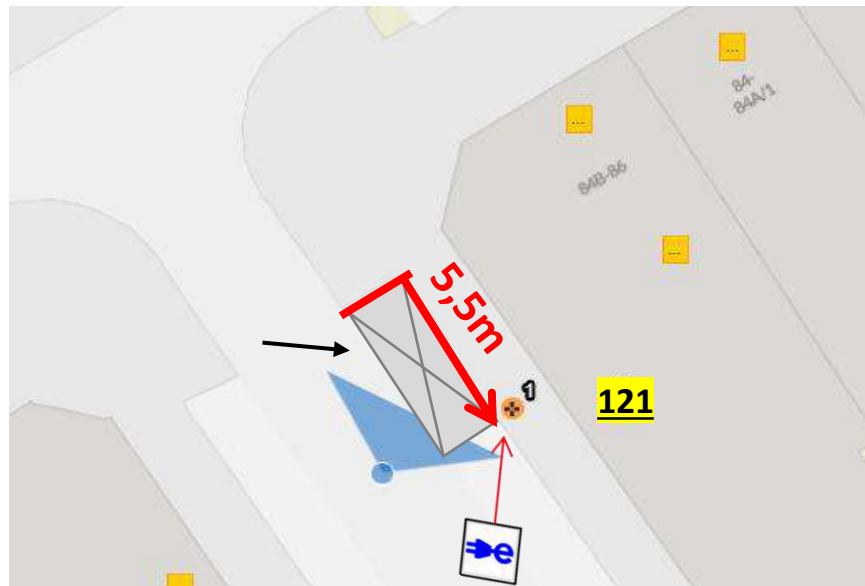


Foto 2



Omschrijving locatievoorstel 5,5m vanaf referentielijn + 30cm vanaf trottoirband

Aan te leggen laadvakken 1 vak
Borden E80 + onderborden
Venstertijden Ja



Straat Van Speijkstraat
Huisnummer 169
Huisnummer toevoeging
Postcode 2518 GA
Stad Den Haag
Latitude 52,08184
Longitude 4,2902
Aanvraagtype Strategisch
GDH-nummer GDH5351

Foto 1

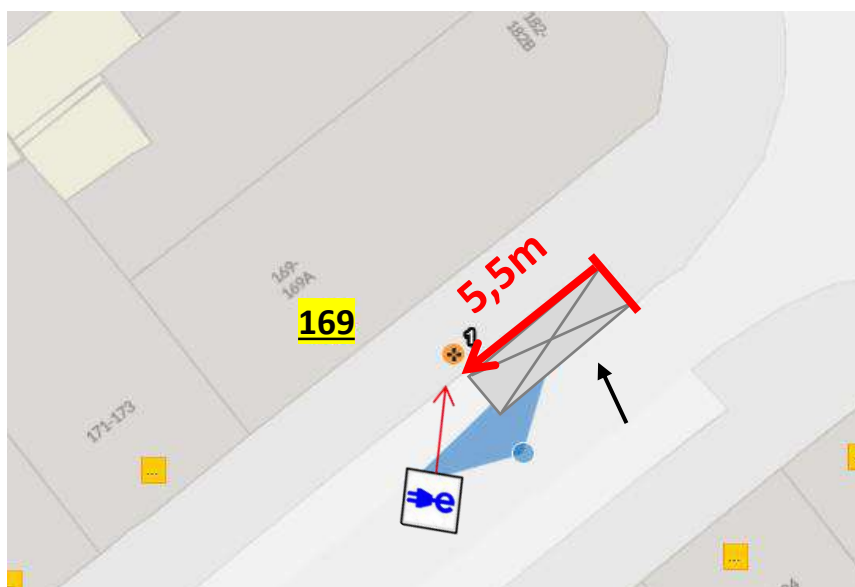


Foto 2



Omschrijving locatievoorstel 5,5m vanaf referentielijn + 30cm vanaf trottoirband

Aan te leggen laadvakken 1 vak
Borden E80 + onderborden
Venstertijden Ja



Straat Hugo de Grootstraat
Huisnummer 17
Huisnummer toevoeging
Postcode 2518 EA
Stad Den Haag
Latitude 52,08418
Longitude 4,29724
Aanvraagtype Strategisch
GDH-nummer GDH5352

Foto 1

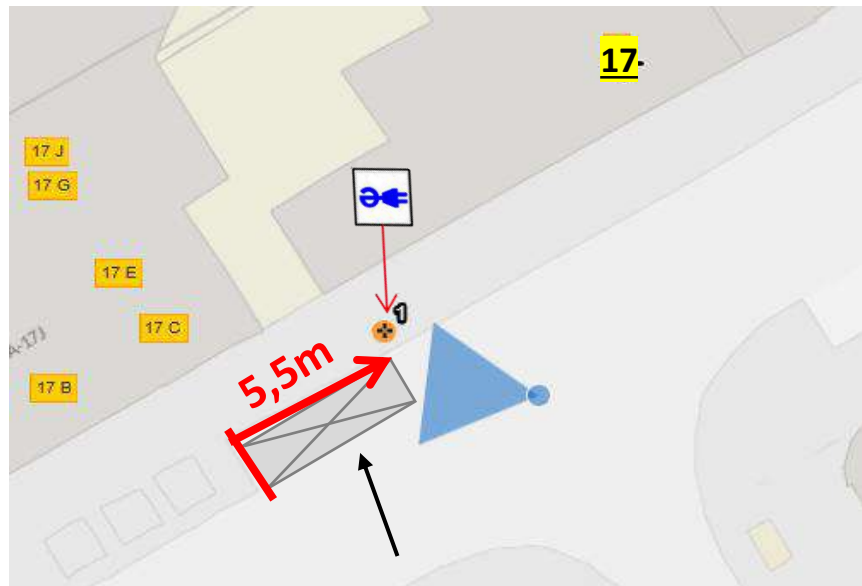


Foto 2



Omschrijving locatievoorstel 5,5m vanaf referentielijn + 30cm vanaf trottoirband

Aan te leggen laadvakken 1 vak
Borden E80 + onderborden
Venstertijden Ja



Straat Koninginnegracht
Huisnummer 14
Huisnummer toevoeging
Postcode 2514 AA
Stad Den Haag
Latitude 52,08711
Longitude 4,31402
Aanvraagtype Strategisch
GDH-nummer GDH5353

Foto 1

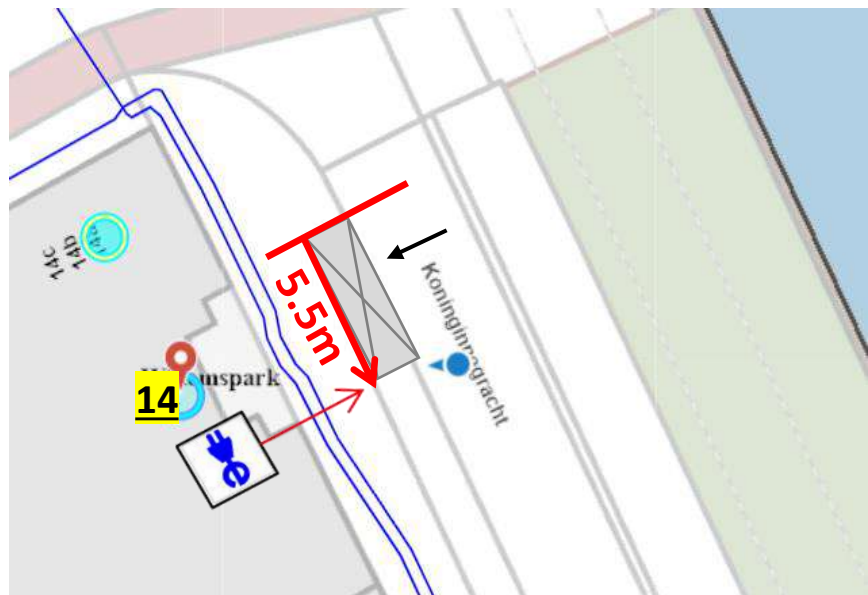


Foto 2



Omschrijving locatievoorstel 5,5m vanaf referentielijn + 30cm vanaf trottoirband

Aan te leggen laadvakken 1 vak
Borden E80 + onderborden
Venstertijden Nee



Straat Cantaloupenburg
Huisnummer 52
Huisnummer toevoeging tov
Postcode
Stad Den Haag
Latitude 52,08682
Longitude 4,30946
Aanvraagtype Strategisch
GDH-nummer GDH5354

Foto 1

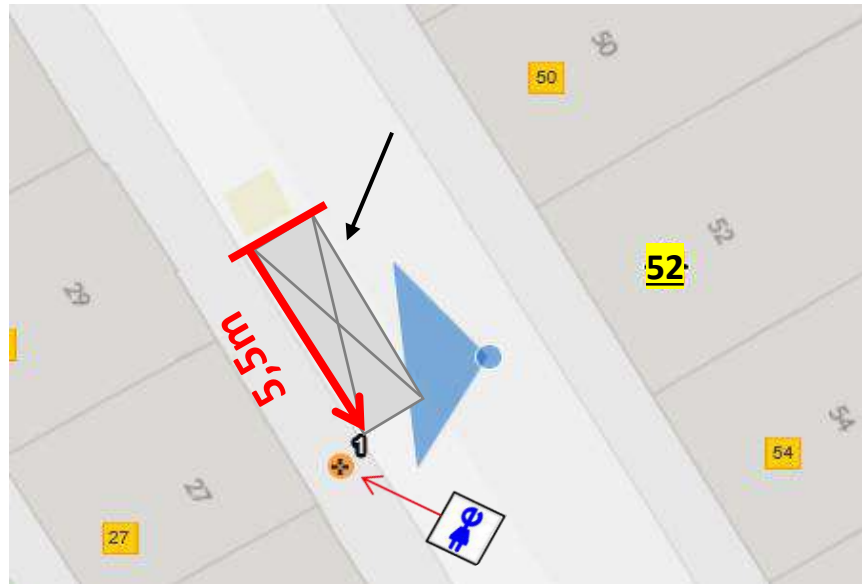


Foto 2



Omschrijving locatievoorstel 5,5m vanaf referentielijn + 30cm vanaf trottoirband

Aan te leggen laadvakken 1 vak
Borden E80 + onderborden
Venstertijden Nee

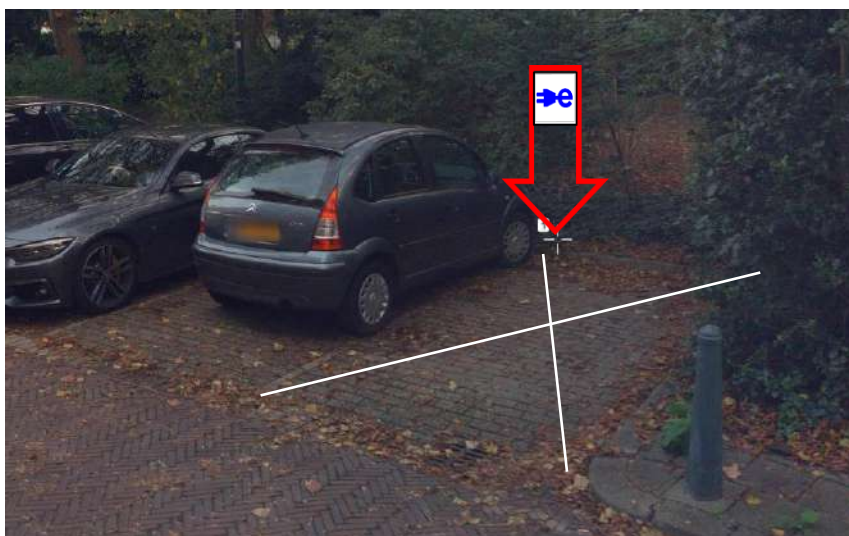


Straat Javastraat
Huisnummer 85
Huisnummer toevoeging A
Postcode 2585 AG
Stad Den Haag
Latitude 52,08878
Longitude 4,3111
Aanvraagtype Strategisch
GDH-nummer GDH5355

Foto 1



Foto 2



Omschrijving locatievoorstel tussen 1e en 2e vak in + 30cm vanaf trottoirband

Aan te leggen laadvakken 1 vak
Borden E80 + onderborden
Venstertijden Nee



Straat Van Lennepweg
Huisnummer 3
Huisnummer toevoeging
Postcode 2597 LG
Stad Den Haag
Latitude 52,10073
Longitude 4,30076
Aanvraagtype Strategisch
GDH-nummer GDH5356

Foto 1

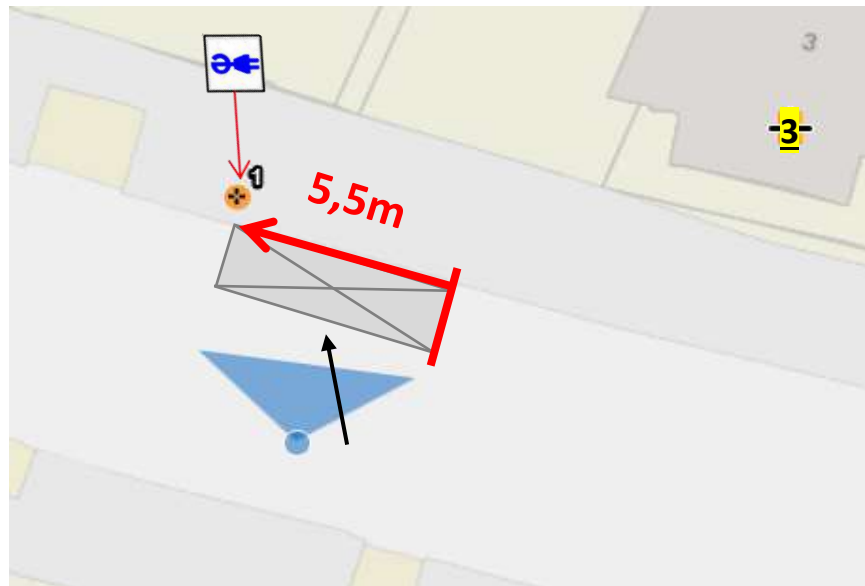


Foto 2



Omschrijving locatievoorstel 5,5m vanaf referentielijn + 30cm vanaf trottoirband

Aan te leggen laadvakken 1 vak
Borden E80 + onderborden
Venstertijden Nee



Straat Richard Holstraat
Huisnummer 33
Huisnummer toevoeging
Postcode 2551 HM
Stad Den Haag
Latitude 52,0611
Longitude 4,23361
Aanvraagtype Strategisch
GDH-nummer GDH5358

Foto 1

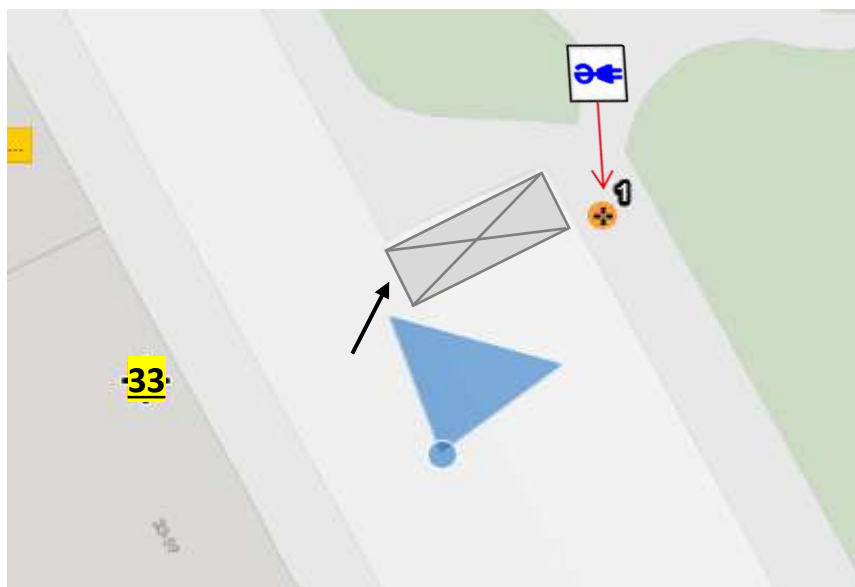


Foto 2



Omschrijving locatievoorstel Tussen 1e en 2e vak van links + 30cm achter trottoirband

Aan te leggen laadvakken 1 vak
Borden E80 + onderborden
Venstertijden Nee



Straat Alphons Diepenbrockhof
Huisnummer 71
Huisnummer toevoeging
Postcode 2551 KJ
Stad Den Haag
Latitude 52,05871
Longitude 4,23127
Aanvraagtype Strategisch
GDH-nummer GDH5359

Foto 1

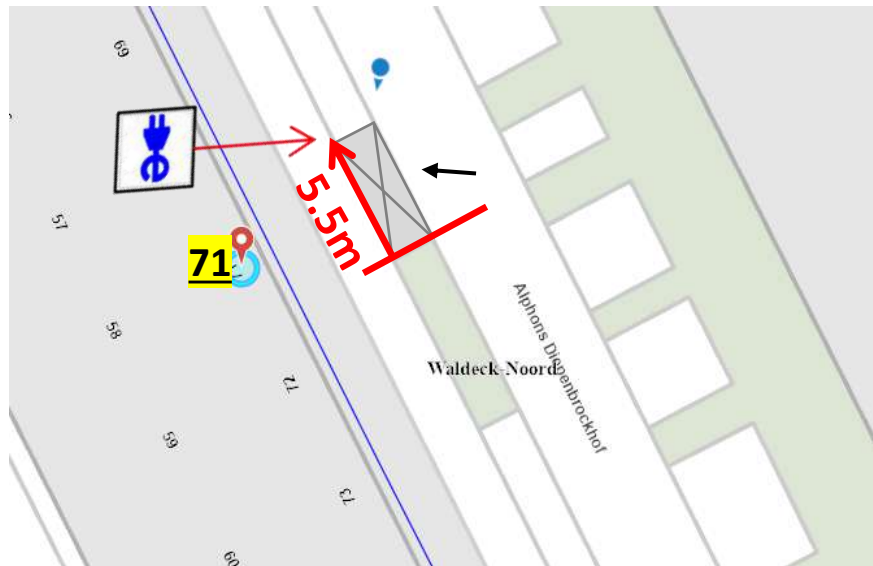


Foto 2



Omschrijving locatievoorstel 5,5m vanaf referentielijn + 30cm vanaf trottoirband

Aan te leggen laadvakken 1 vak
Borden E80 + onderborden
Venstertijden Nee



Straat Landréstraat
Huisnummer 420
Huisnummer toevoeging
Postcode 2551 CC
Stad Den Haag
Latitude 52,05948
Longitude 4,22786
Aanvraagtype Strategisch
GDH-nummer GDH5361

Foto 1

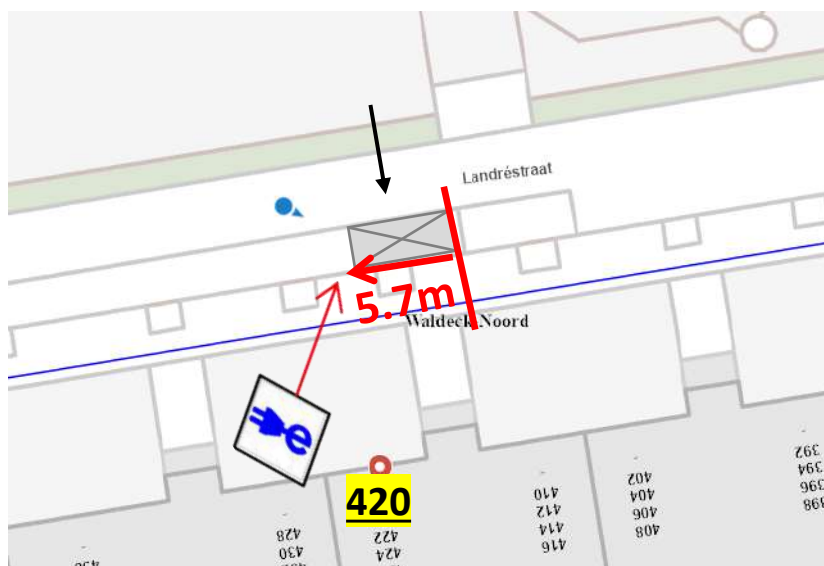
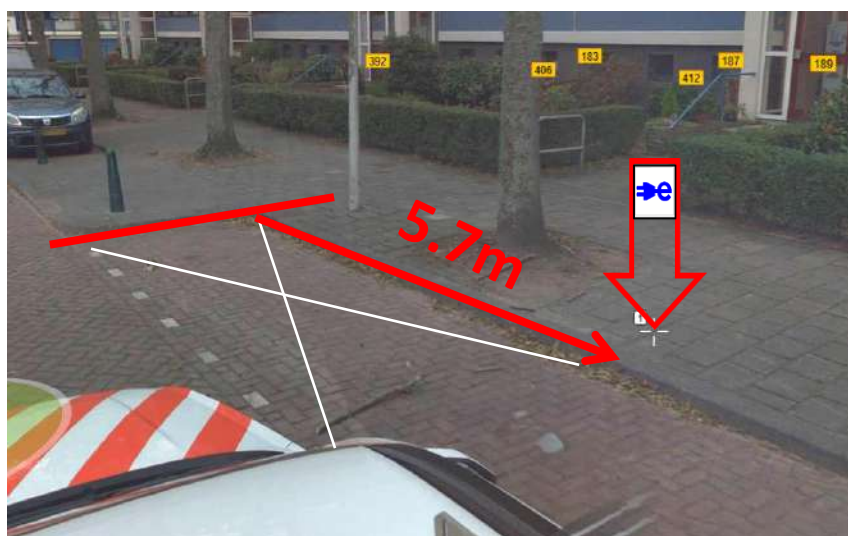


Foto 2



Omschrijving locatievoorstel 5,7m vanaf referentielijn + 30cm vanaf trottoirband

Aan te leggen laadvakken 1 vak
Borden E80 + onderborden
Venstertijden Nee



Straat Krusemanstraat
Huisnummer 10
Huisnummer toevoeging tov
Postcode 2526 XM
Stad Den Haag
Latitude 52,0654
Longitude 4,31205
Aanvraagtype Strategisch
GDH-nummer GDH5362

Foto 1

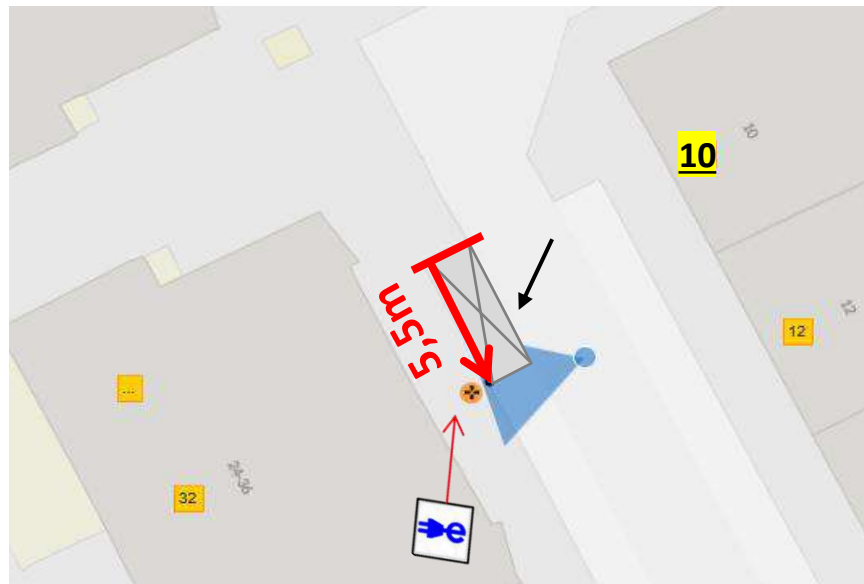


Foto 2



Omschrijving locatievoorstel 5,5m vanaf referentielijn + 30cm vanaf trottoirband

Aan te leggen laadvakken 1 vak
Borden E80 + onderborden
Venstertijden Ja



Straat Soestdijksekade
Huisnummer 138
Huisnummer toevoeging
Postcode 2574 AR
Stad Den Haag
Latitude 52,06502
Longitude 4,27171
Aanvraagtype Strategisch
GDH-nummer GDH5363

Foto 1

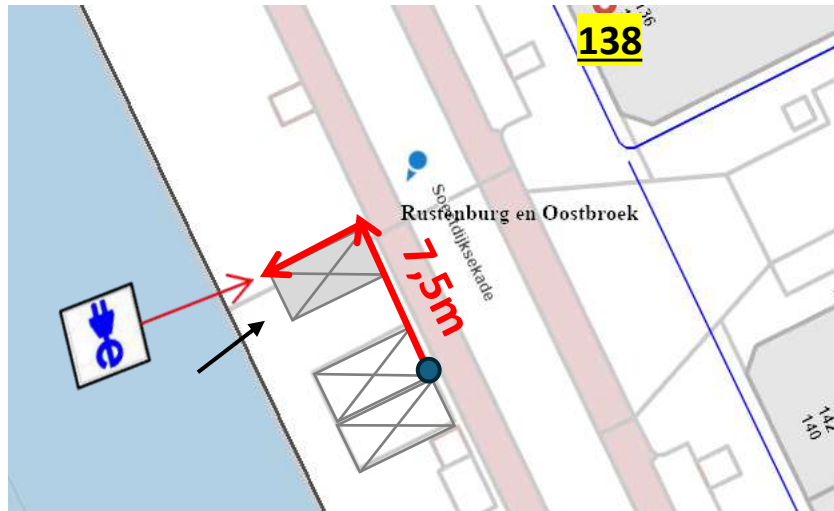


Foto 2



Omschrijving locatievoorstel (2e laadpaal) 7,5m vanaf referentielijn (lichtmast), oftewel 3 parkeervakken vanaf lichtmast + 30cm achter biggenruggen

Aan te leggen laadvakken

1 vak

Borden

E80 + onderborden

Venstertijden

Nee



Straat Regentesselaan
Huisnummer 202
Huisnummer toevoeging tov
Postcode 2562 EH
Stad Den Haag
Latitude 52,07427
Longitude 4,2836
Aanvraagtype Strategisch
GDH-nummer GDH5364

Foto 1

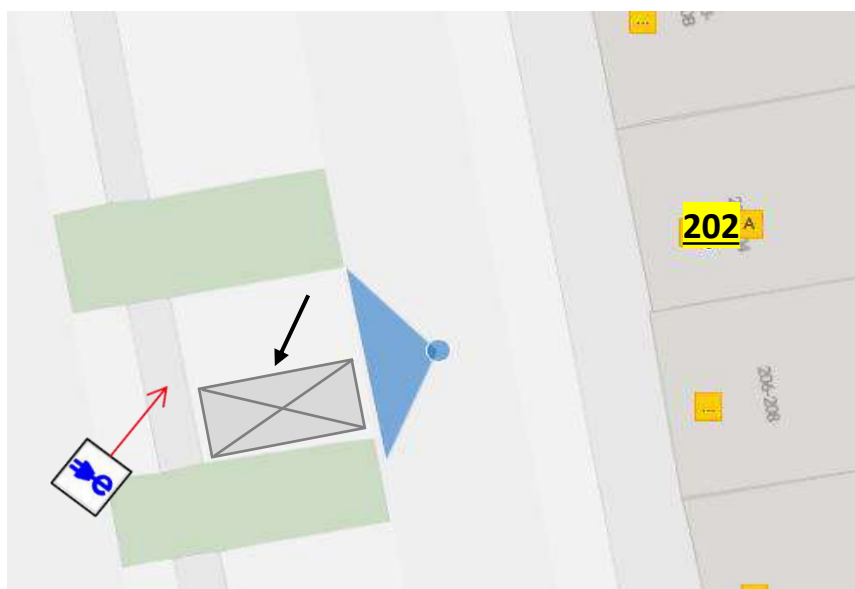


Foto 2



Omschrijving locatievoorstel In het midden tussen de parkeerstroken + 30cm achter de trottoirband

Aan te leggen laadvakken 1 vak
Borden E80 + onderborden
Venstertijden Ja



Straat Hondiusstraat
Huisnummer 108
Huisnummer toevoeging t.o.v.
Postcode 2562 ND
Stad Den Haag
Latitude 52,07356
Longitude 4,28494
Aanvraagtype Strategisch
GDH-nummer GDH5365

Foto 1

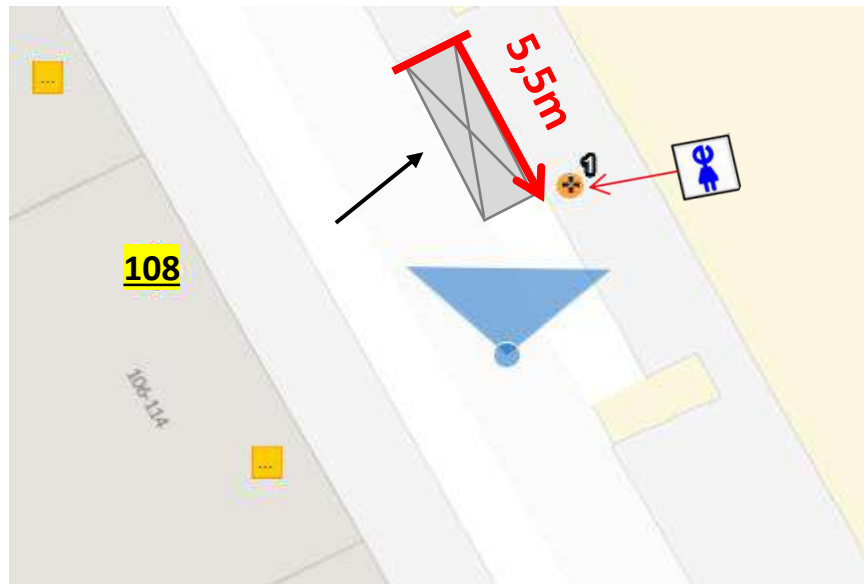


Foto 2



Omschrijving locatievoorstel 5,5m vanaf referentielijn + 30cm vanaf trottoirband

Aan te leggen laadvakken 1 vak
Borden E80 + onderborden
Venstertijden Ja



Straat Esperantoplein
Huisnummer 25
Huisnummer toevoeging om de hoek
Postcode 2518 LE
Stad Den Haag
Latitude 52,07471
Longitude 4,29262
Aanvraagtype Strategisch
GDH-nummer GDH5366

Foto 1

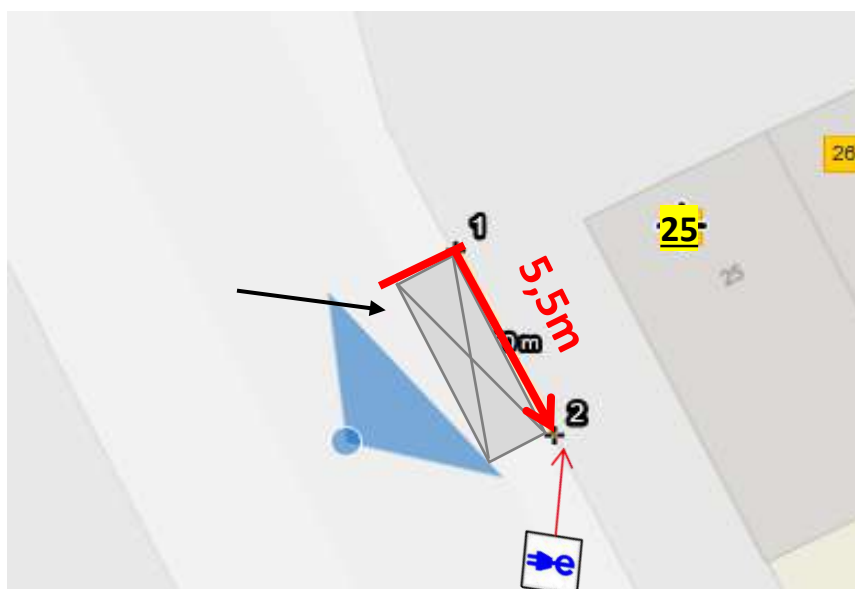
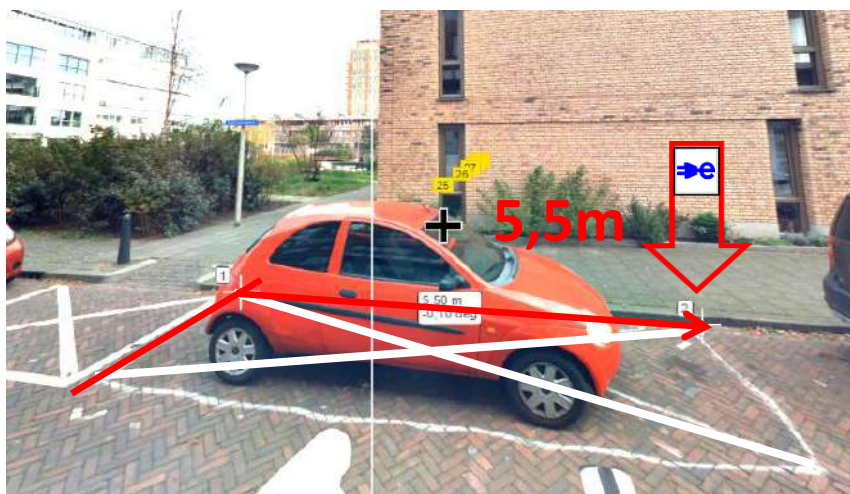


Foto 2



Omschrijving locatievoorstel 5,5m vanaf referentielijn + 30cm vanaf trottoirband

Aan te leggen laadvakken 1 vak
Borden E80 + onderborden
Venstertijden Ja



Straat Holtenstraat
Huisnummer 166
Huisnummer toevoeging
Postcode 2541 AZ
Stad Den Haag
Latitude 52,0512
Longitude 4,27409
Aanvraagtype Strategisch
GDH-nummer GDH5367

Foto 1

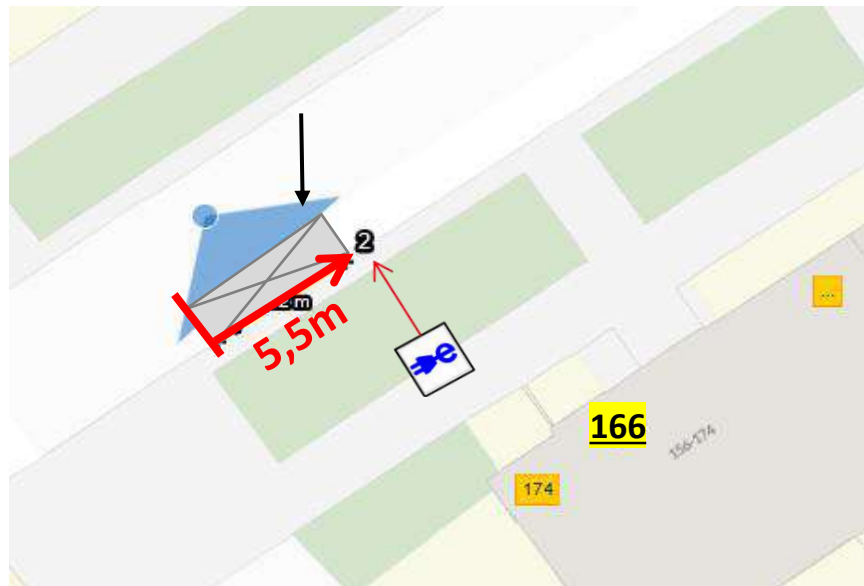
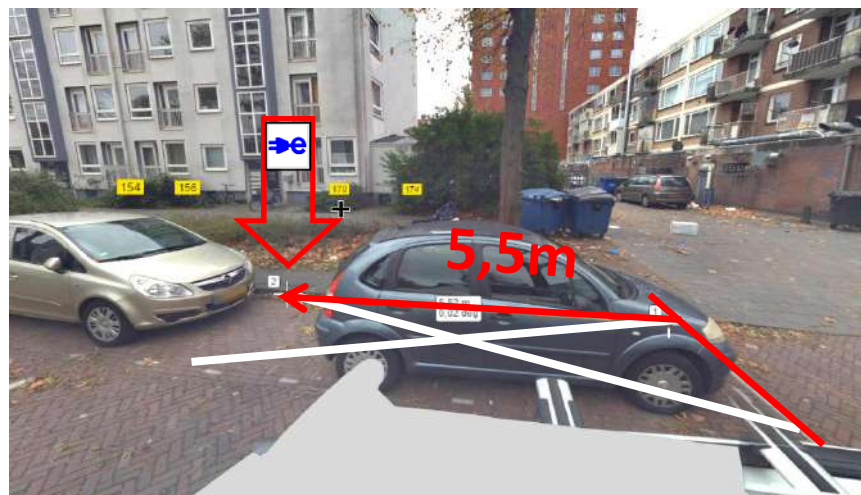


Foto 2



Omschrijving locatievoorstel 5,5m vanaf referentielijn + 30cm vanaf trottoirband + scherm naar de weg toe gericht

Aan te leggen laadvakken 1 vak
Borden E80 + onderborden
Venstertijden Nee



Straat Weldamstraat
Huisnummer 93
Huisnummer toevoeging
Postcode 2531 PV
Stad Den Haag
Latitude 52,05003
Longitude 4,30735
Aanvraagtype Strategisch
GDH-nummer GDH5368

Foto 1

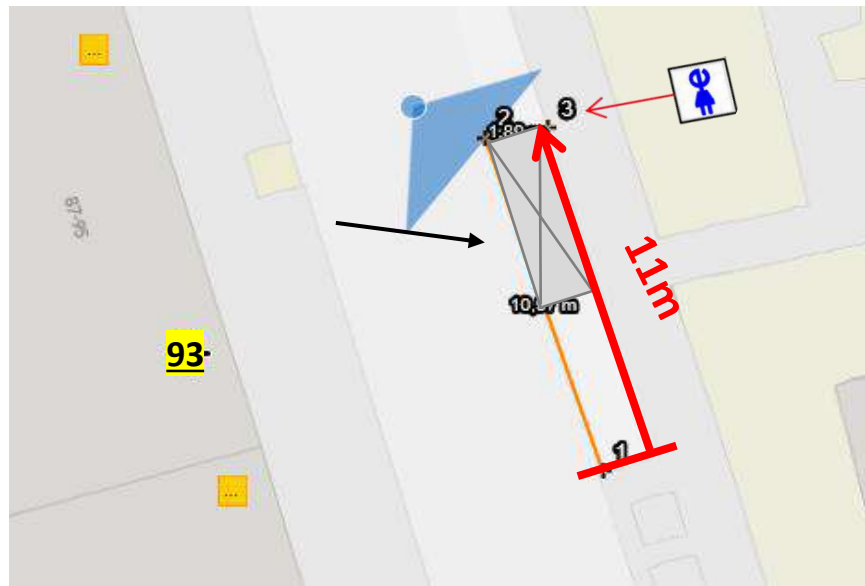
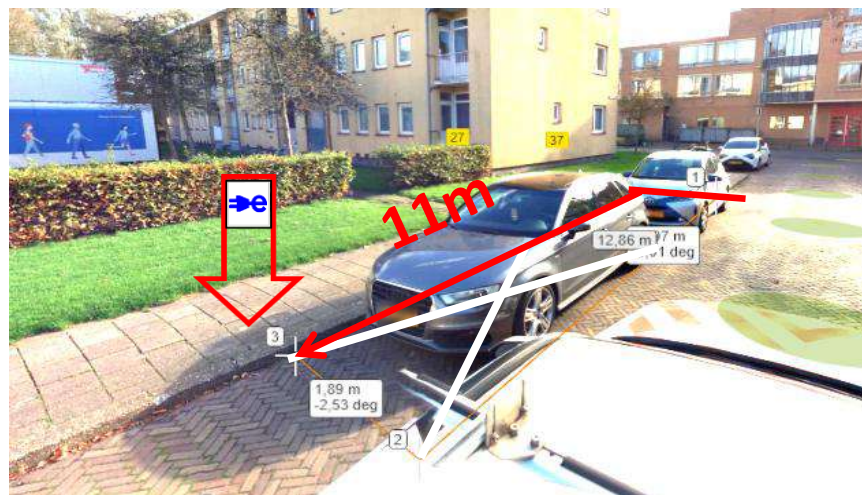


Foto 2



Omschrijving locatievoorstel 11m vanaf referentielijn + 30cm vanaf trottoirband

Aan te leggen laadvakken 1 vak
Borden E80 + onderborden
Venstertijden Nee

