

## Bijlage 1

De gemeente heeft besloten om ten behoeve van het opladen van elektrische voertuigen 2 parkeerplaatsen te reserveren per locatie.

### **Adressen datagestuurde locaties:**

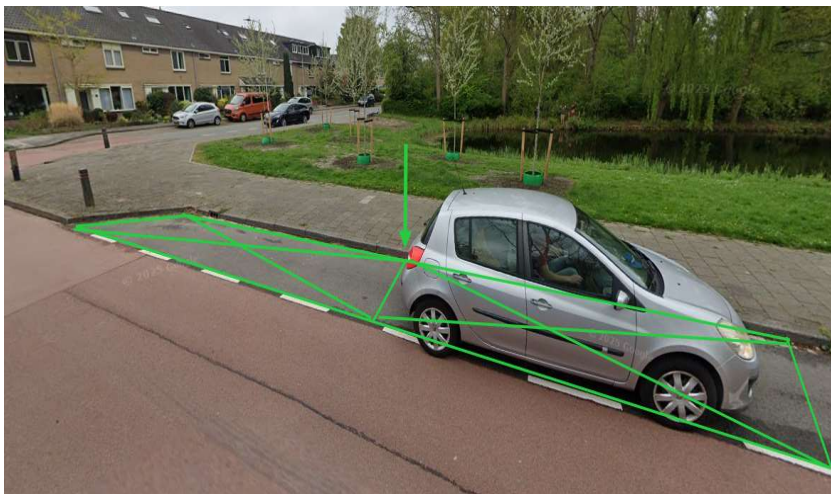
1. Twee parkeerplaatsen t.h.v. Walstro 62, Castricum
2. Twee parkeerplaatsen t.h.v. Bosakker 17, Castricum
3. Twee parkeerplaatsen t.h.v. Prinses Marijkestraat 23, Castricum
4. Twee parkeerplaatsen t.h.v. Zonedauw 27, Limmen
5. Twee parkeerplaatsen t.h.v. Onderlangs 1, Castricum

*Situatieschetsen in bijlage 2*

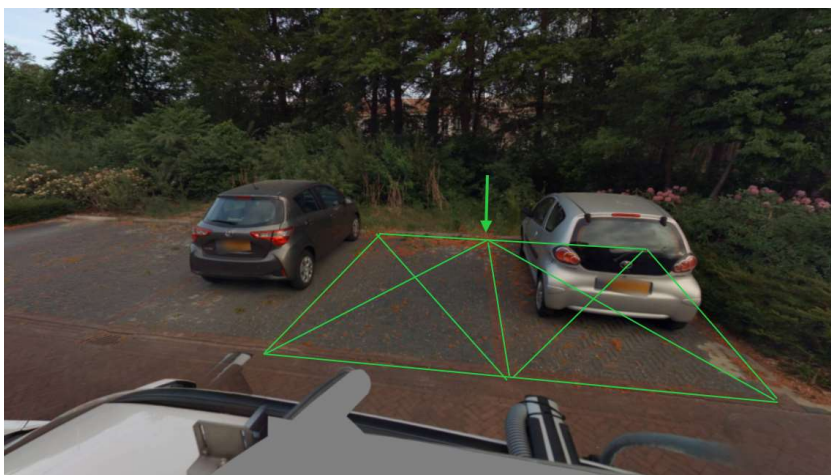
## Bijlage 2

### SITUATIESCHETS DATAGESTUURDE LOCATIES

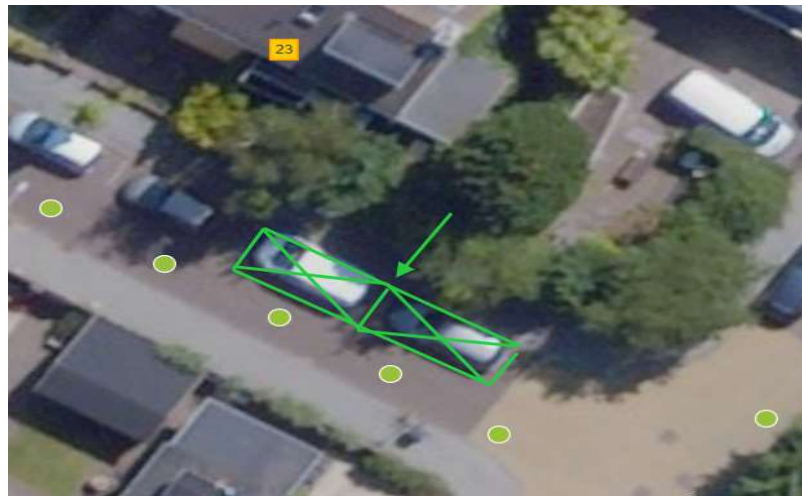
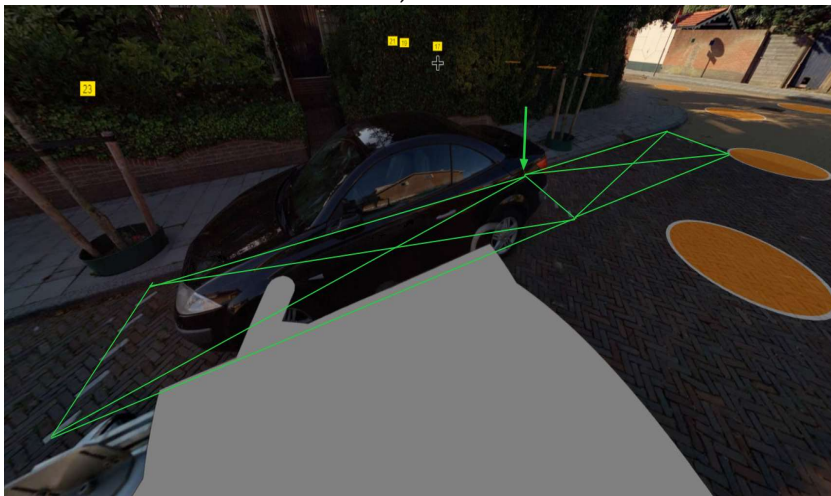
Twee parkeerplaatsen t.h.v. Walstro 62, Castricum  
Coördinaten: 52.55585378408470, 4.68450253828579



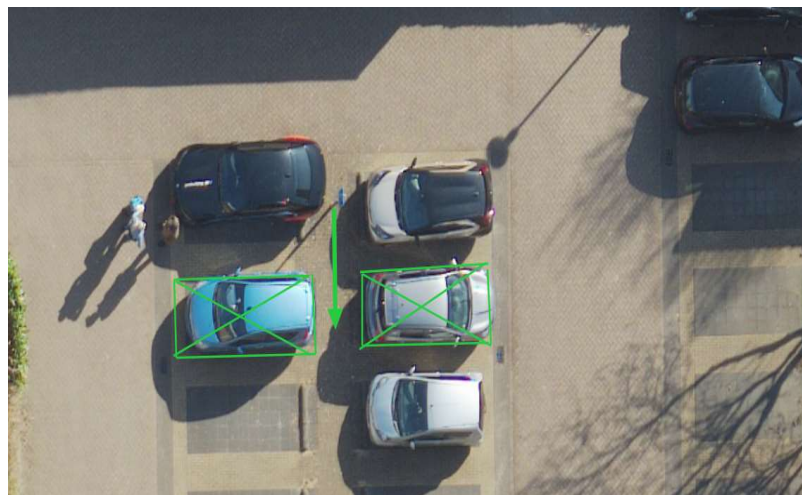
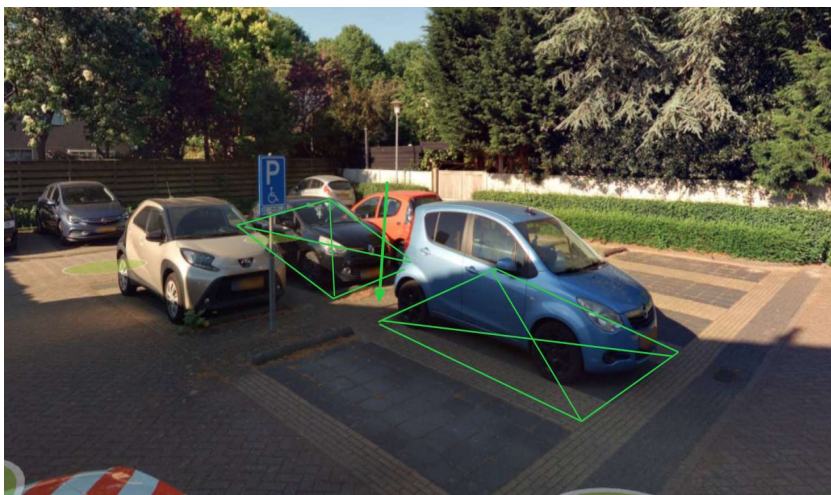
Twee parkeerplaatsen t.h.v. Bosakker 17, Castricum  
Coördinaten: 52.55839496988230, 4.64944064765977



Twee parkeerplaatsen t.h.v. Prinses Marijkestraat 23, Castricum  
Coördinaten: 52.54785069565880, 4.66561415312143



Twee parkeerplaatsen t.h.v. Zonnedauw 27, Limmen  
Coördinaten: 52.57249207562880, 4.69617866870242



Twee parkeerplaatsen t.h.v. Onderlangs 1, Castricum  
Coördinaten: 52.54583045937020, 4.65524852686233

