

## Bijlage 1

De gemeente heeft besloten om ten behoeve van het opladen van elektrische voertuigen 2 parkeerplaatsen te reserveren per locatie.

### **Adressen vraaggestuurde locaties:**

1. Twee parkeerplaatsen t.h.v. Oudburgerlaan 29, Heiloo

### **Adressen datagestuurde locaties:**

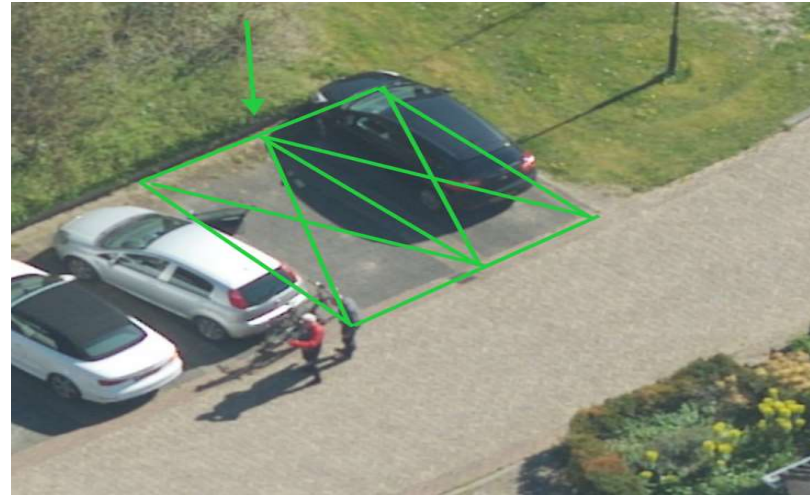
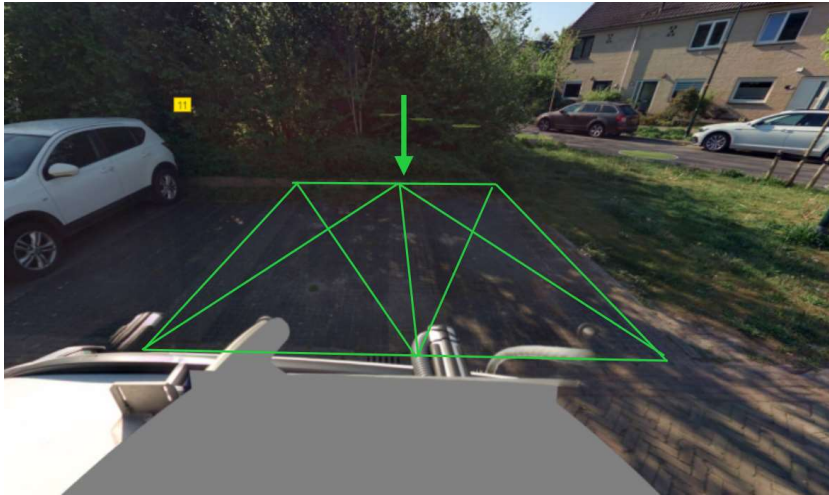
1. Twee parkeerplaatsen t.h.v. Burenweg 2, Heiloo
2. Twee parkeerplaatsen t.h.v. Zomerlinde 1, Heiloo
3. Twee parkeerplaatsen t.h.v. De Oostkanter 9327, Heiloo

*Situatieschetsen in bijlage 2*

## Bijlage 2

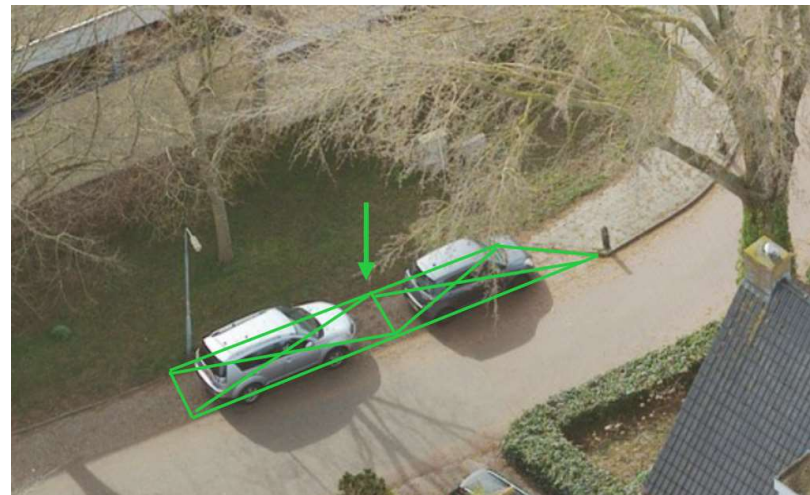
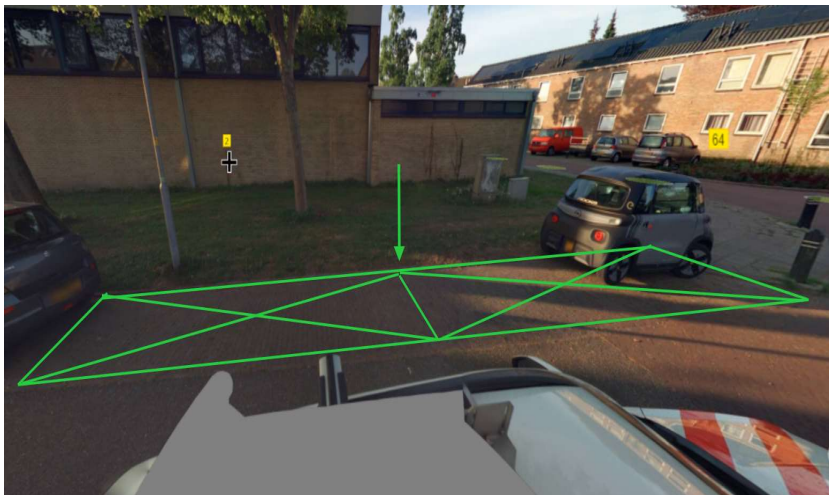
### SITUATIESCHETS VRAAGGESTUURDE LOCATIES

Twee parkeerplaatsen t.h.v. **Oudburgerlaan 29, Heiloo**  
Coördinaten: 46.910500763257000, 5.260495118953270

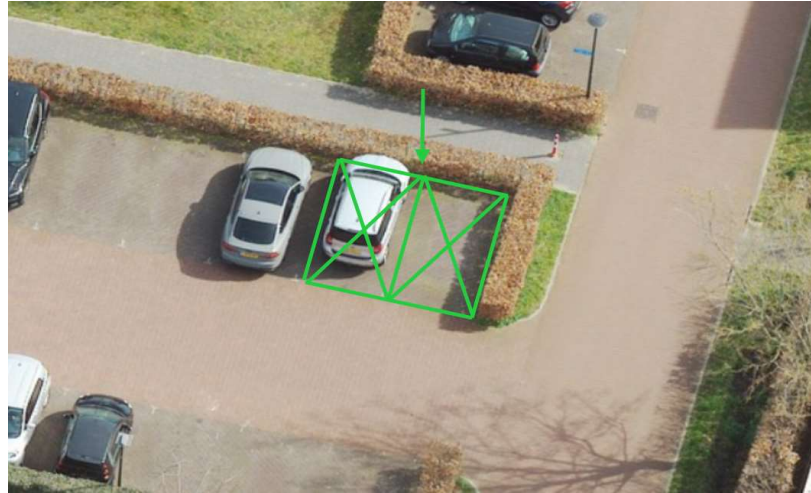
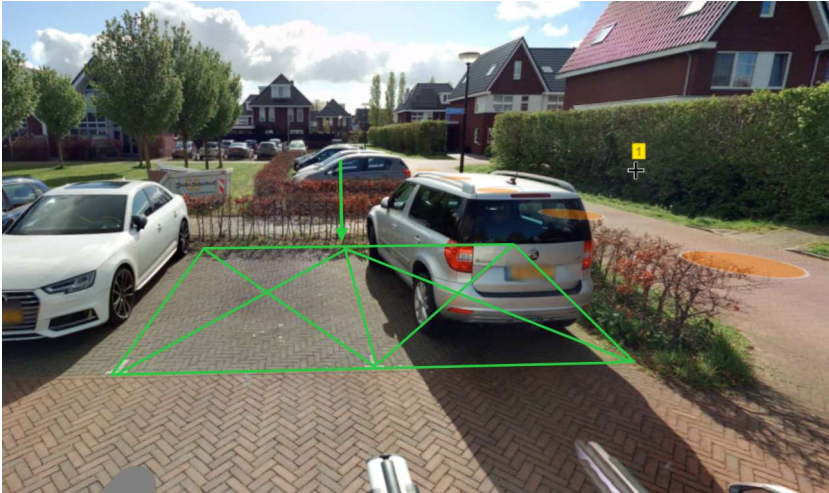


### SITUATIESCHETS DATAGESTUURDE LOCATIES

Twee parkeerplaatsen t.h.v. **Burenweg 2, Heiloo**  
Coördinaten: 4.715235934154620, 5.260481162839300



Twee parkeerplaatsen t.h.v. **Zomerlinde 1, Heiloo**  
Coördinaten: 4.696316309273240, 5.259245777557300



Twee parkeerplaatsen t.h.v. **De Oostkanter 9327, Heiloo**  
Coördinaten: 4.726028479635710, 52.602210602086000

