

Straat Van Slingelandtstraat
Huisnummer 129
Huisnummer toevoeging
Postcode 2582 XL
Stad Den Haag
Latitude 52,09016
Longitude 4,27345
Aanvraagtype Strategisch
GDH-nummer GDH5229

Foto 1

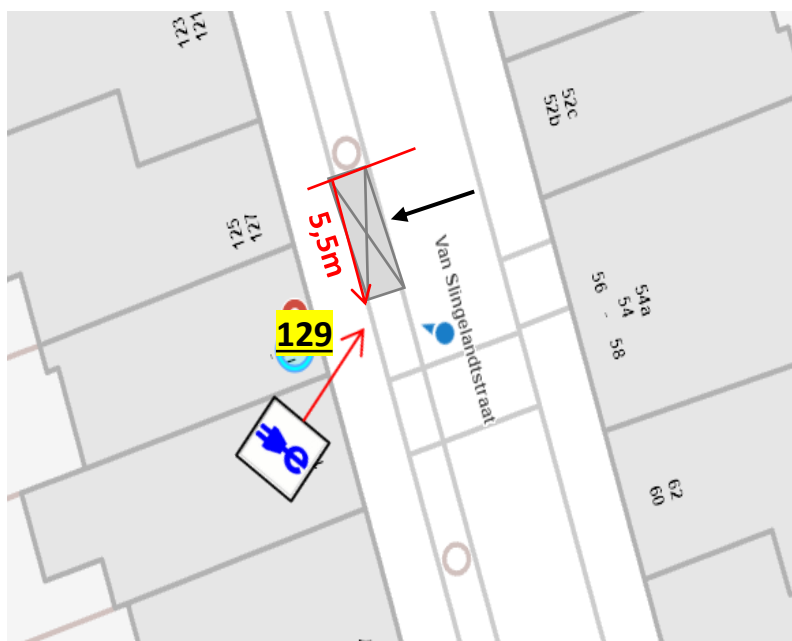


Foto 2



Omschrijving locatievoorstel 5,5m vanaf referentielijn + 30cm vanaf trottoirband met scherm naar de weg
Aan te leggen laadvakken 1 vak
Borden E80 + onderborden
Venstertijden Nee



Straat Antonie Duyckstraat
Huisnummer 2
Huisnummer toevoeging
Postcode 2582 TK
Stad Den Haag
Latitude 52,08902
Longitude 4,2771
Aanvraagtype Strategisch
GDH-nummer GDH5230

Foto 1

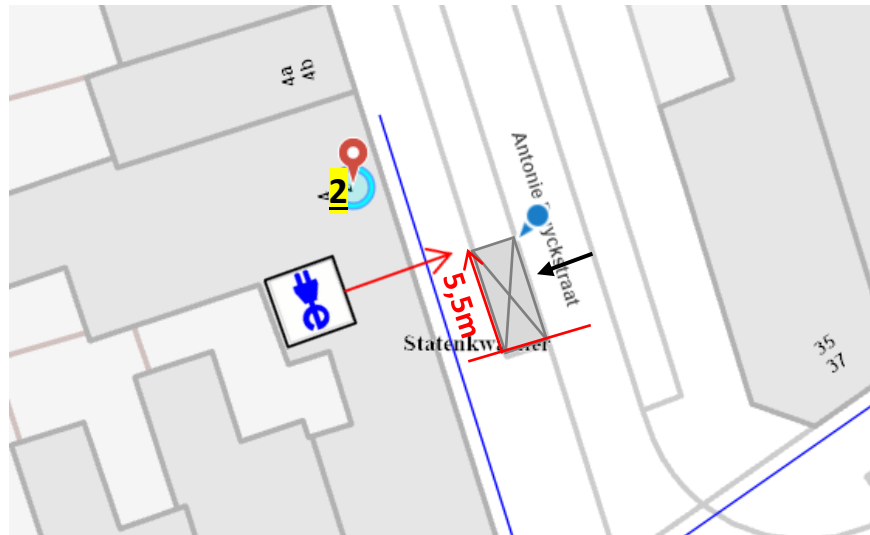
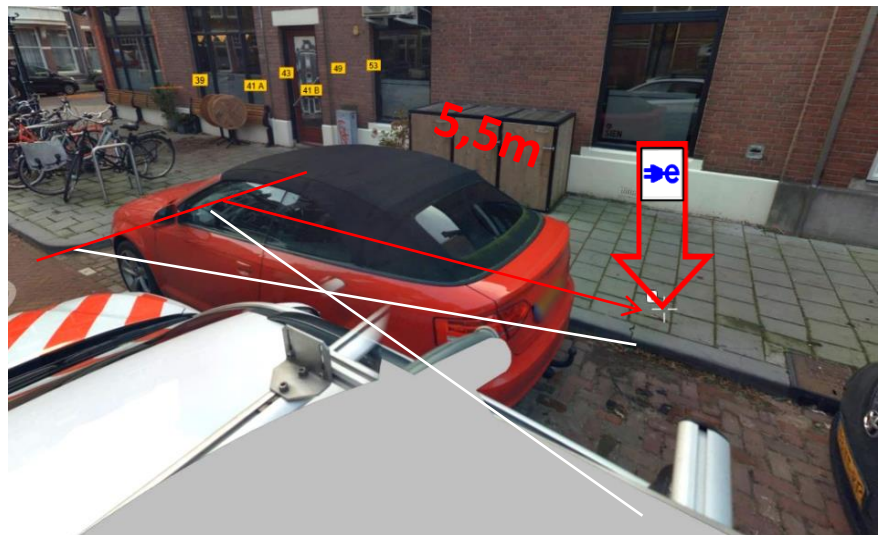


Foto 2



Omschrijving locatievoorstel 5,5m vanaf referentielijn + 30cm vanaf trottoirband
Aan te leggen laadvakken 1 vak
Borden E80 + onderborden
Venstertijden Nee



Straat Statenlaan
Huisnummer 55
Huisnummer toevoeging
Postcode 2582GD
Stad Den Haag
Latitude 52,09311
Longitude 4,2753
Aanvraagtype Strategisch
GDH-nummer GDH5232

Foto 1

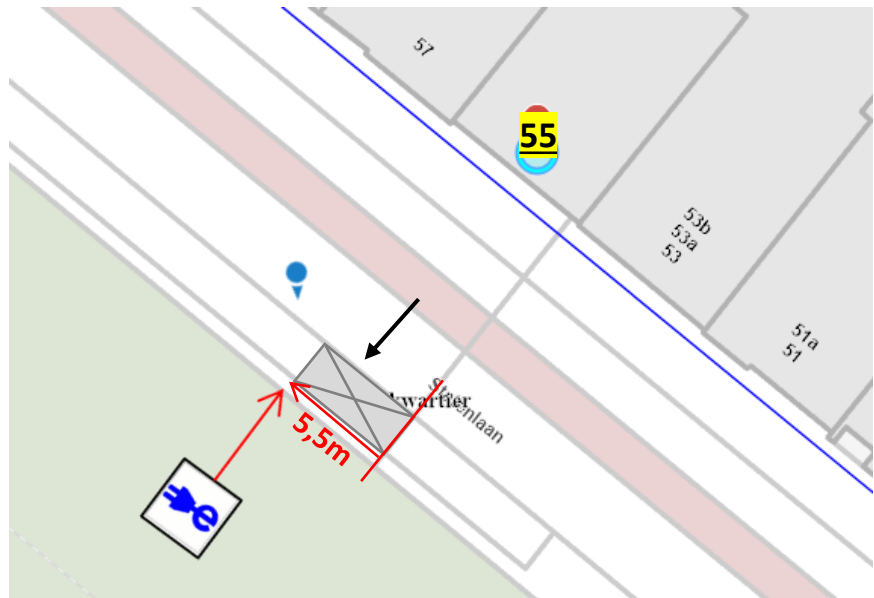
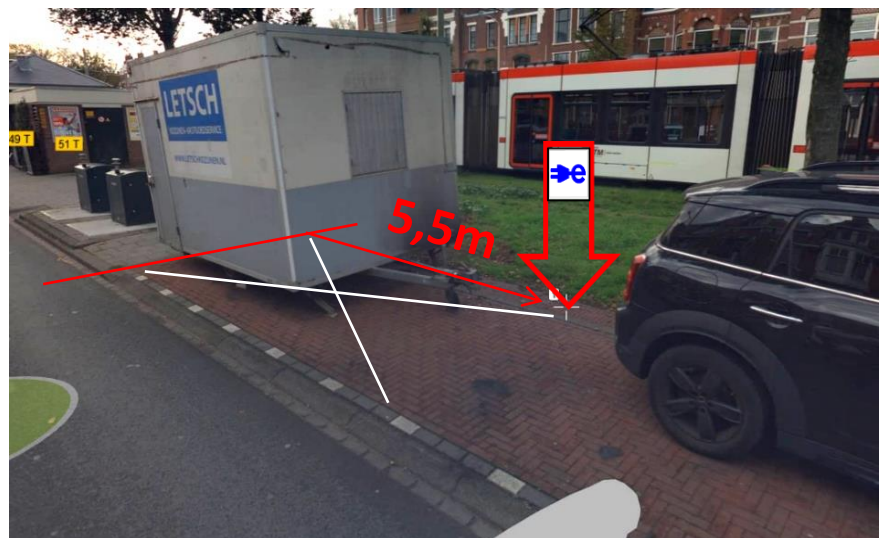


Foto 2



Omschrijving locatievoorstel 5,5m vanaf referentielijn + tegen trottoirband met scherm naar de weg toe
Aan te leggen laadvakken 1 vak
Borden E80 + onderborden
Venstertijden Nee



Straat Statenlaan
Huisnummer 2
Huisnummer toevoeging
Postcode 2582GL
Stad Den Haag
Latitude 5209170
Longitude 427781
Aanvraagtype Strategisch
GDH-nummer GDH5233

Foto 1

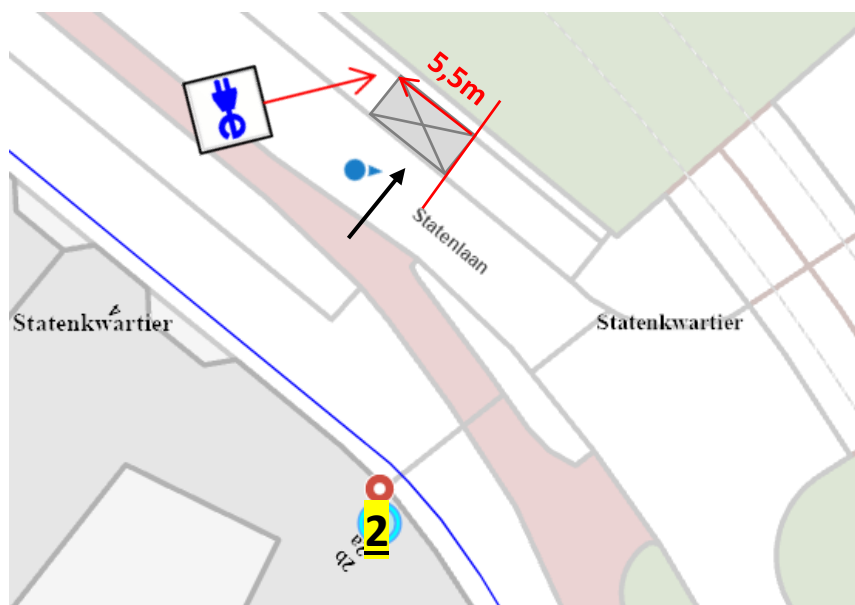


Foto 2



Omschrijving locatievoorstel 5,5m vanaf referentielijn + tegen trottoirband met scherm naar de weg toe
Aan te leggen laadvakken 1 vak
Borden E80 + onderborden
Venstertijden Nee



Straat Statenlaan
Huisnummer 37
Huisnummer toevoeging
Postcode 2582GC
Stad Den Haag
Latitude 52,09252
Longitude 4,2765
Aanvraagtype Strategisch
GDH-nummer GDH5234

Foto 1

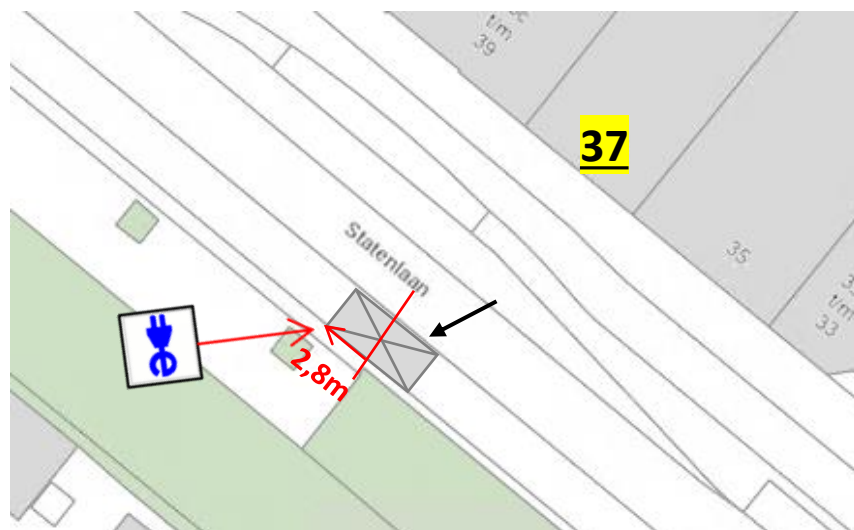
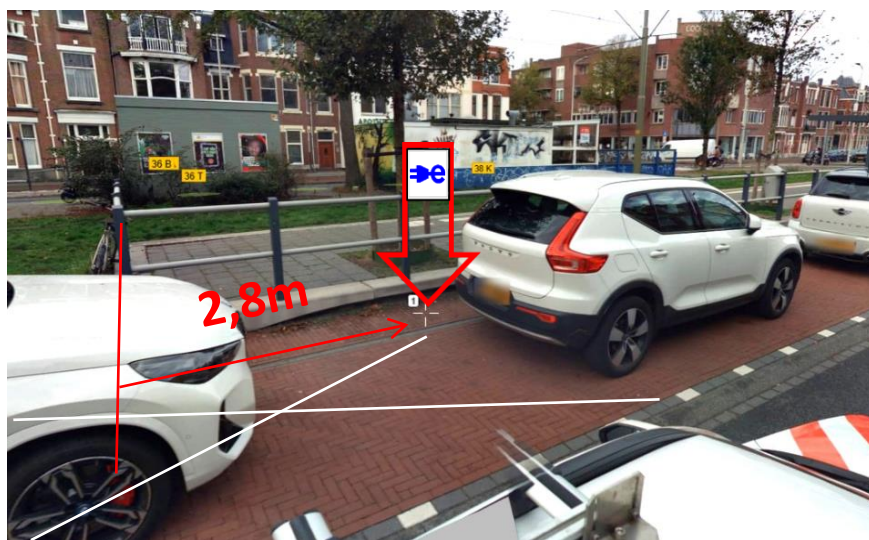


Foto 2



Omschrijving locatievoorstel 2,8m vanaf referentielijn (verhoging voor tramhalte) in lijn met boomspiegel + 30 cm vanaf parkeerstrook met scherm naar de weg toe
Aan te leggen laadvakken 1 vak
Borden E80 + onderborden
Venstertijden Nee



Straat Van Aerssenstraat
Huisnummer 81
Huisnummer toevoeging
Postcode 2582JH
Stad Den Haag
Latitude 52,09558
Longitude 4,27394
Aanvraagtype Strategisch
GDH-nummer GDH5235

Foto 1

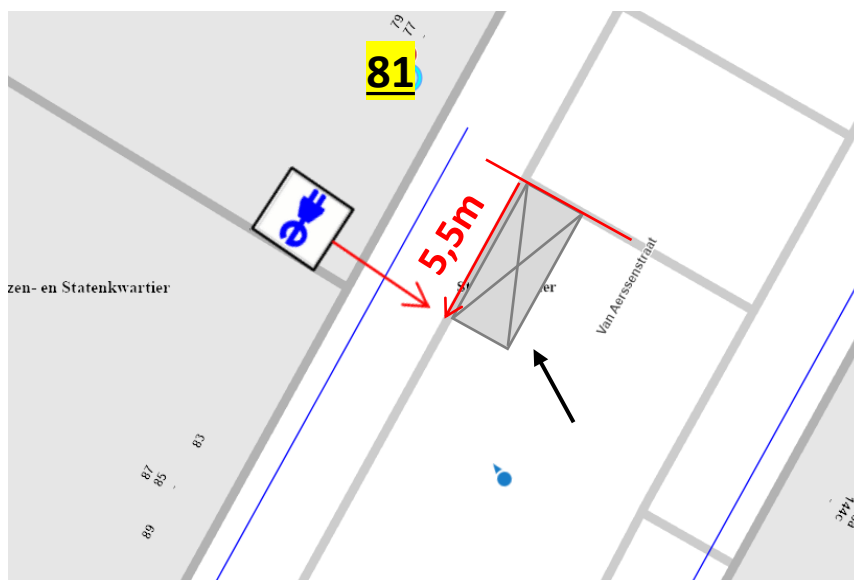
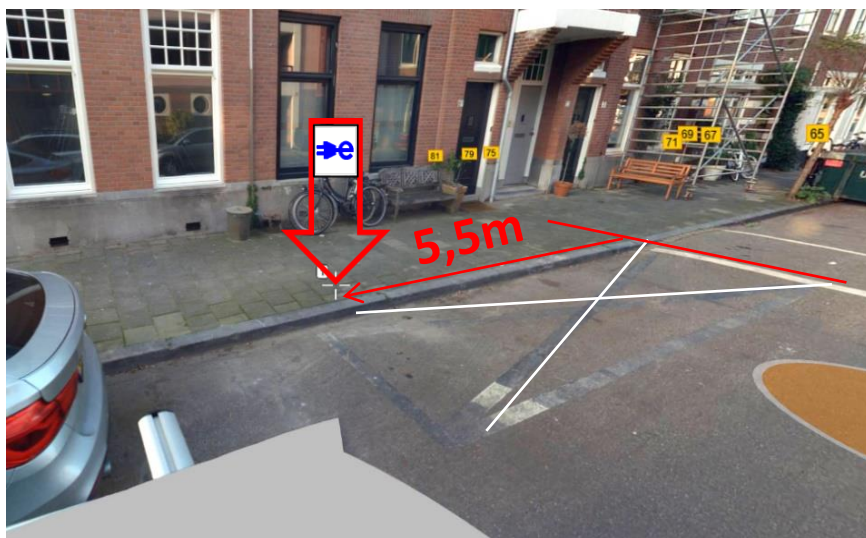


Foto 2



Omschrijving locatievoorstel 5,5m vanaf referentielijn + 30cm vanaf trottoirband
Aan te leggen laadvakken 1 vak
Borden E80 + onderborden
Venstertijden Nee



Straat Poolsterstraat
Huisnummer 30
Huisnummer toevoeging t.o.v.
Postcode 2516 BN
Stad Den Haag
Latitude 52,07003
Longitude 4,33403
Aanvraagtype Strategisch
GDH-nummer GDH5244

Foto 1

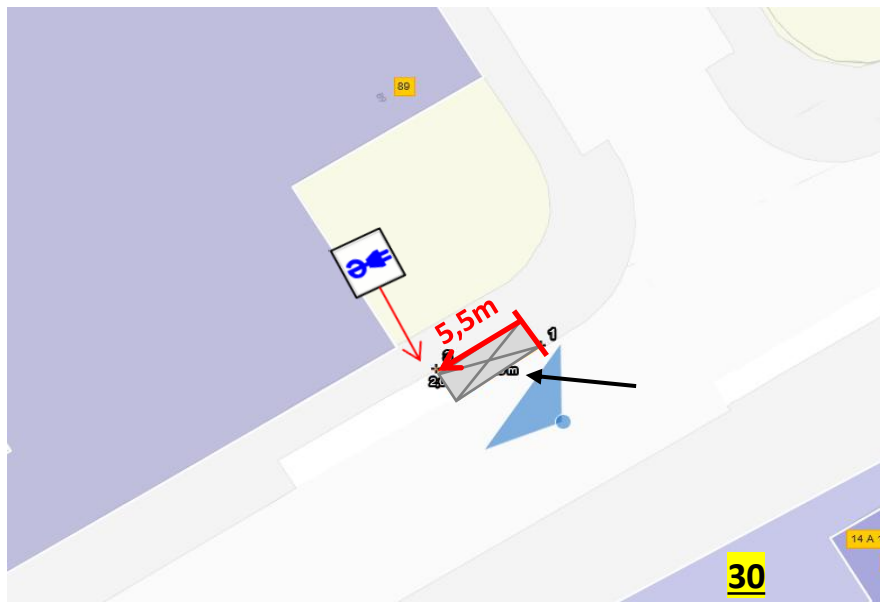


Foto 2



Omschrijving locatievoorsto 5,5m vanaf referentielijn + 30cm vanaf trottoirband

Aan te leggen laadvakken 1 vak
Borden E80 + onderborden
Venstertijden Nee



Straat Leersumstraat
Huisnummer 11
Huisnummer toevoeging
Postcode 2546 TE
Stad Den Haag
Latitude 52,06095
Longitude 4,27468
Aanvraagtype Strategisch
GDH-nummer GDH5256

Foto 1

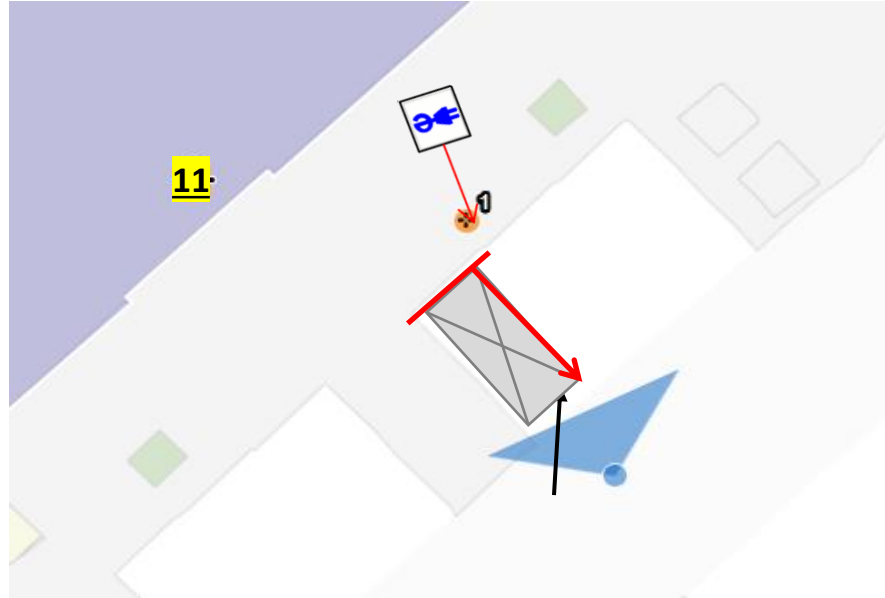
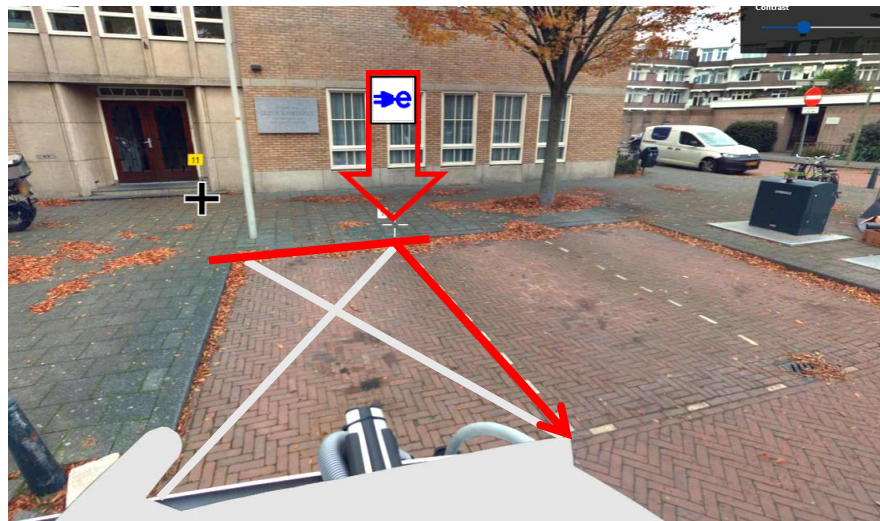


Foto 2



Omschrijving locatievoorstel Tussen 2e en 3e parkeervak vanaf ORACs + 30cm vanaf trottoirband

Aan te leggen laadvakken 1 vak
Borden E80 + onderborden
Venstertijden Ja



Straat Nassauplein
Huisnummer 38
Huisnummer toevoeging
Postcode 2585 ED
Stad Den Haag
Latitude 52,0892
Longitude 4,30655
Aanvraagtype Strategisch
GDH-nummer GDH5257

Foto 1

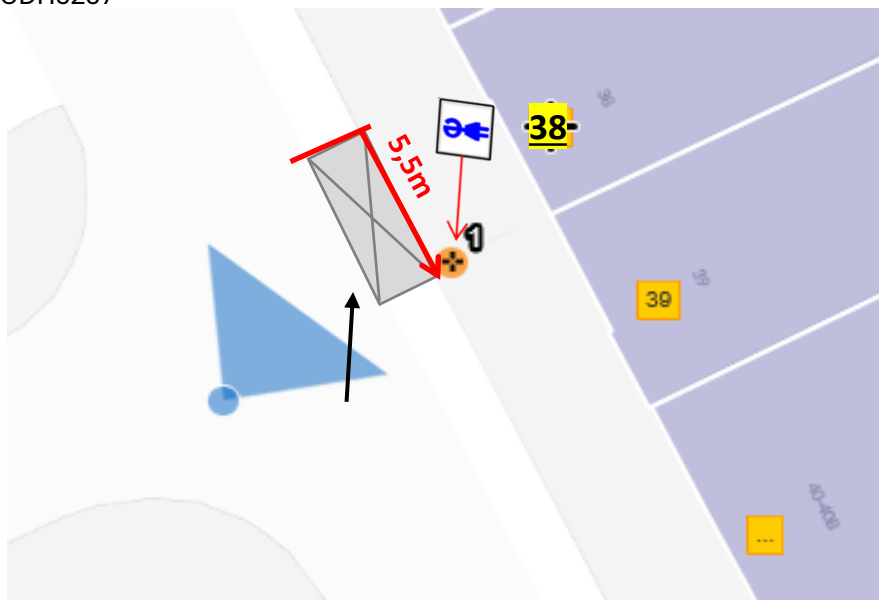
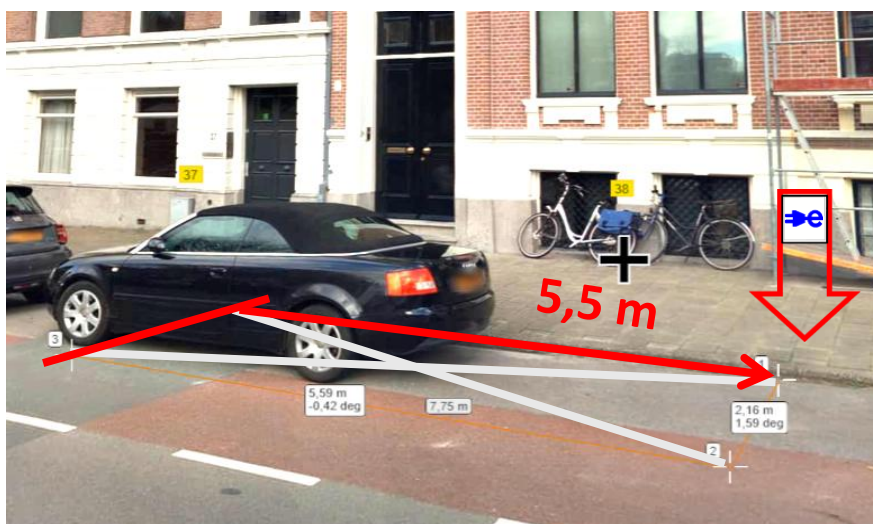


Foto 2



Omschrijving locatievoorstel 5,5m vanaf referentielijn + 30cm vanaf trottoirband

Aan te leggen laadvakken 1 vak
Borden E80 + onderborden
Venstertijden Nee



Straat Soestdijksekade
Huisnummer 314
Huisnummer toevoeging t.o.v.
Postcode 2574 EP
Stad Den Haag
Latitude 52,06258
Longitude 4,27405
Aanvraagtype Strategisch
GDH-nummer GDH5258

Foto 1

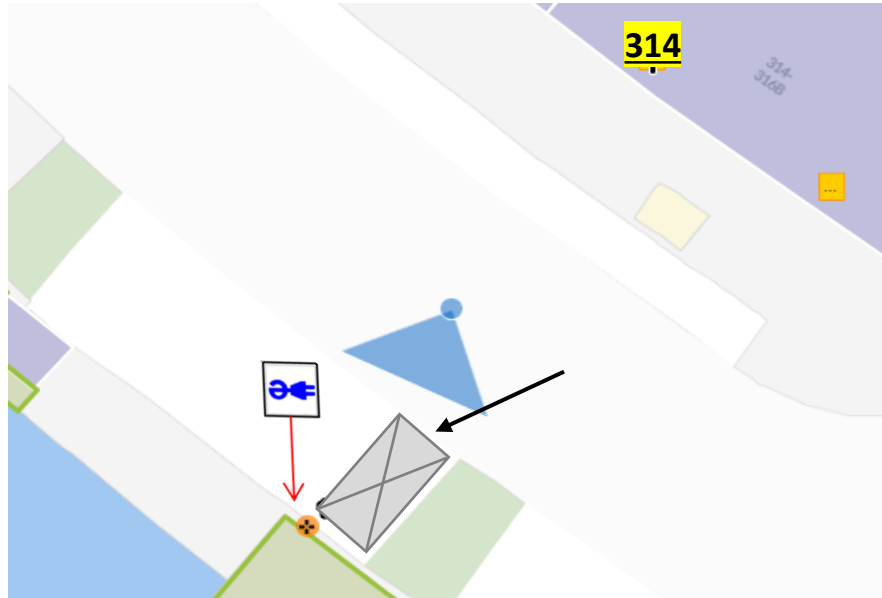


Foto 2



Omschrijving locatievoorstel Paal plaatsen tussen 1e en 2e parkeervak van links + achter varkensrug

Aan te leggen laadvakken 1 vak
Borden E80 + onderborden
Venstertijden Nee



Straat Morelstraat
Huisnummer 1
Huisnummer toevoeging
Postcode 2564 XE
Stad Den Haag
Latitude 52,07045
Longitude 4,25856
Aanvraagtype Strategisch
GDH-nummer GDH5259

Foto 1

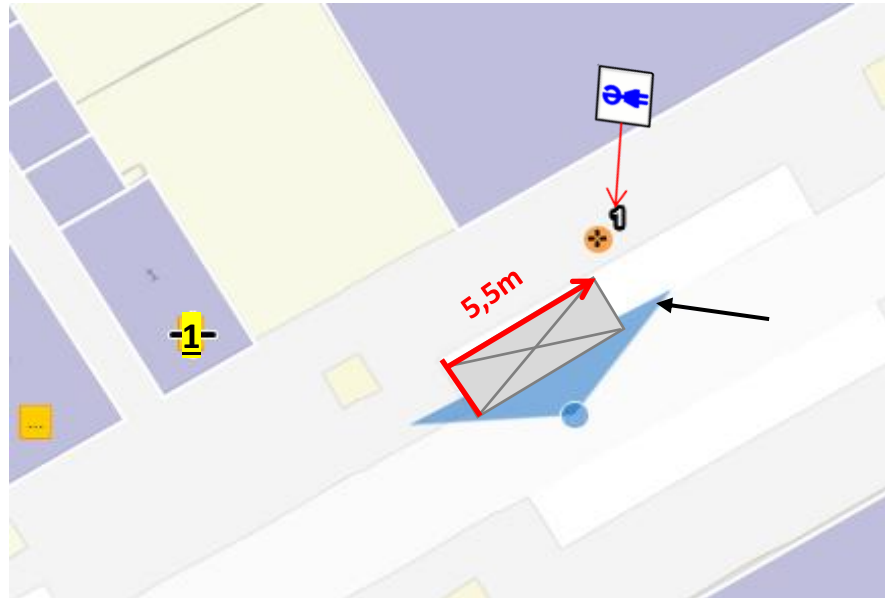


Foto 2



Omschrijving locatievoorstel 5,5m vanaf referentielijn + 30cm vanaf trottoirband

Aan te leggen laadvakken 1 vak
Borden E80 + onderborden
Venstertijden Nee



Straat Tomatenstraat
Huisnummer 180
Huisnummer toevoeging
Postcode 2564 CP
Stad Den Haag
Latitude 52,06852
Longitude 4,25182
Aanvraagtype Strategisch
GDH-nummer GDH5260

Foto 1

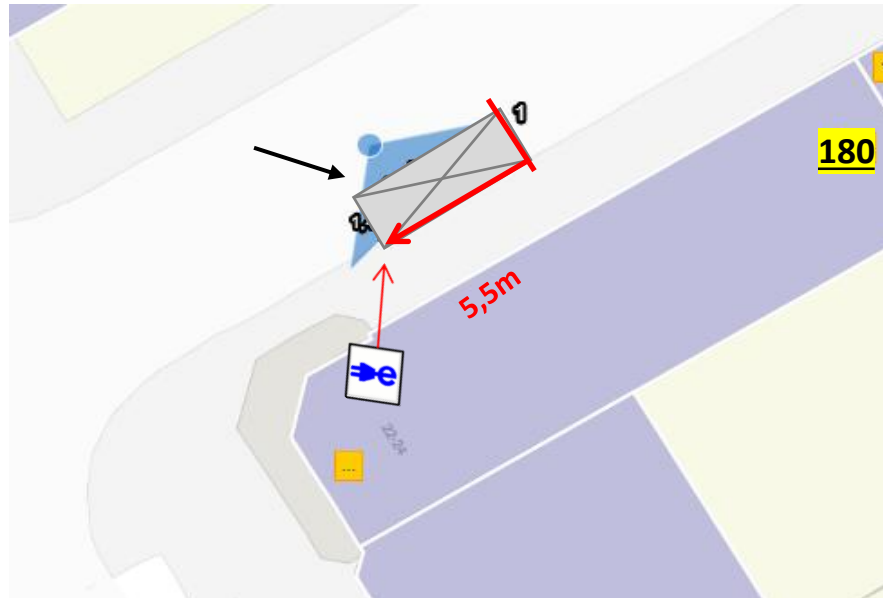


Foto 2



Omschrijving locatievoorstel 5,5m vanaf referentielijn + 30cm vanaf trottoirband

Aan te leggen laadvakken 1 vak
Borden E80 + onderborden
Venstertijden Nee



Straat Tomatenstraat
Huisnummer 184
Huisnummer toevoeging
Postcode 2564 CX
Stad Den Haag
Latitude 52,06829
Longitude 4,25122
Aanvraagtype Strategisch
GDH-nummer GDH5261

Foto 1

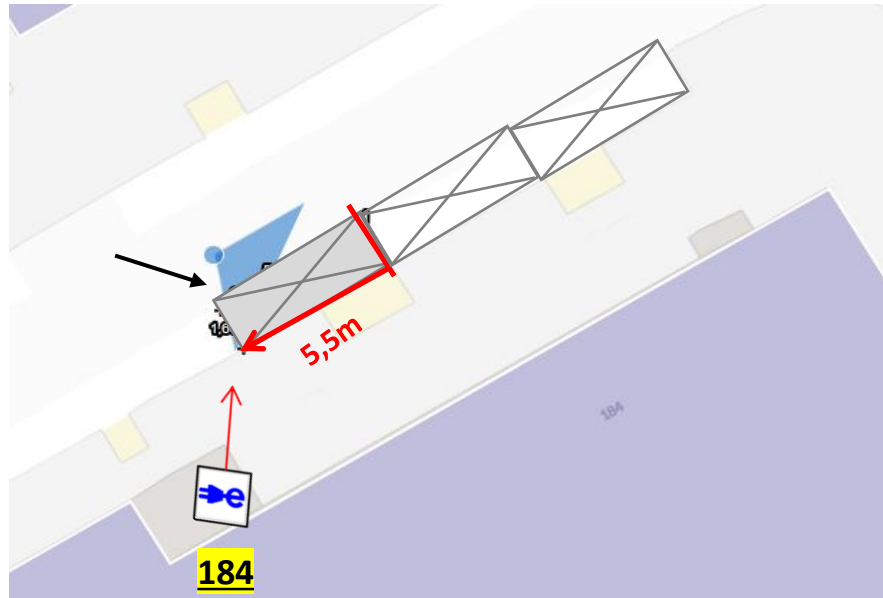
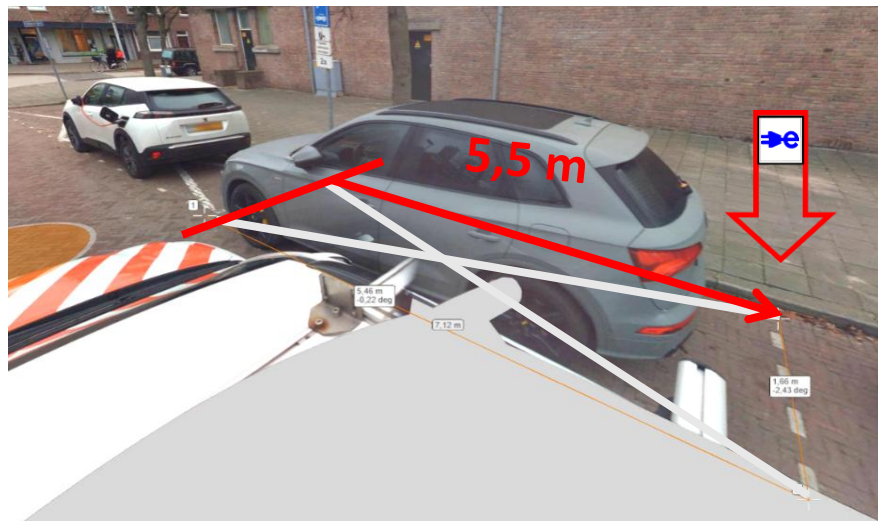


Foto 2



Omschrijving locatievoorstel: 5,5m vanaf referentielijn + 30cm vanaf trottoirband

Aan te leggen laadvakken 1 vak
Borden E80 + onderborden
Venstertijden Nee



Straat Amandelstraat
Huisnummer 1
Huisnummer toevoeging t.o.v.
Postcode 2564 EV
Stad Den Haag
Latitude 52,06693
Longitude 4,25268
Aanvraagtype Strategisch
GDH-nummer GDH5262

Foto 1

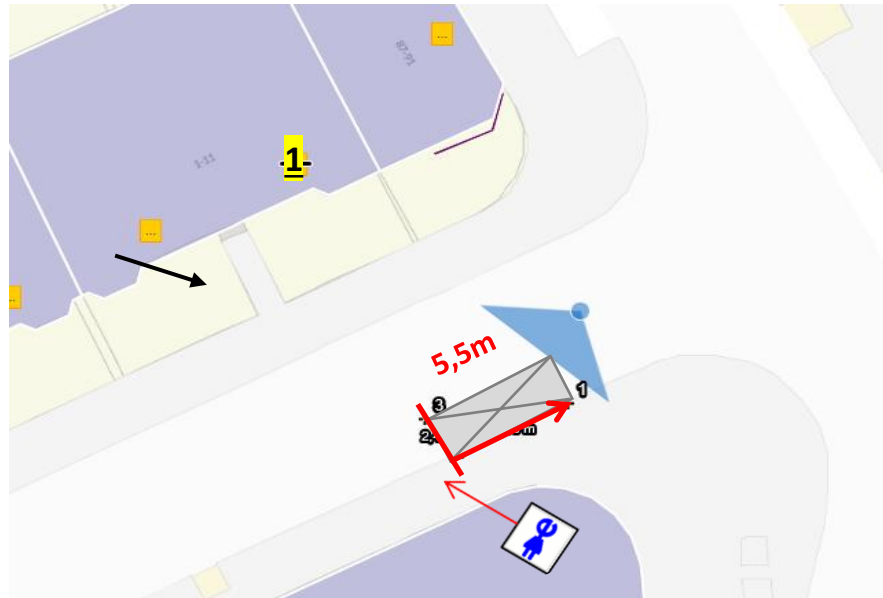


Foto 2



Omschrijving locatievoorstel: 5,5m vanaf referentielijn + 30cm vanaf trottoirband

Aan te leggen laadvakken 1 vak
Borden E80 + onderborden
Venstertijden Nee



Straat Aardbeistraat
Huisnummer 1
Huisnummer toevoeging
Postcode 2564 TM
Stad Den Haag
Latitude 52,06792
Longitude 4,25335
Aanvraagtype Strategisch
GDH-nummer GDH5263

Foto 1

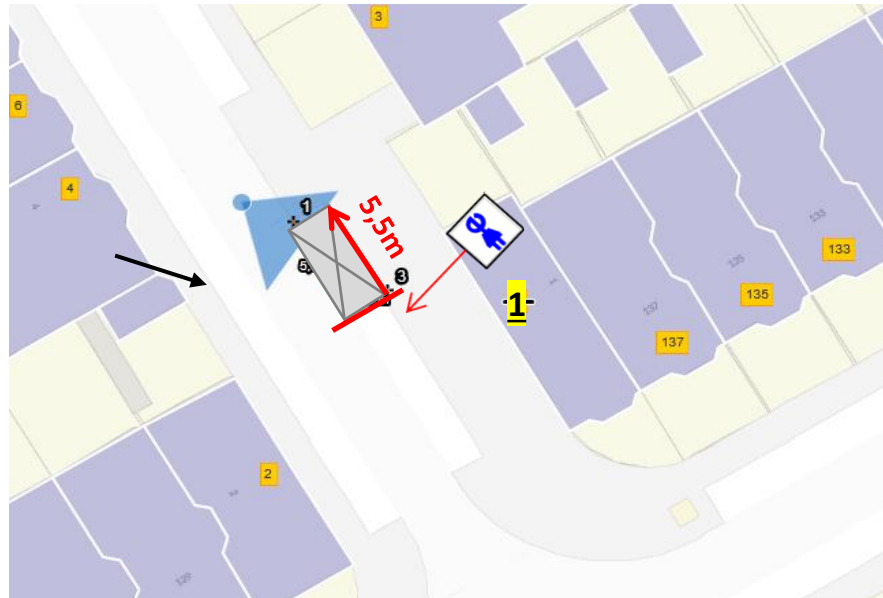
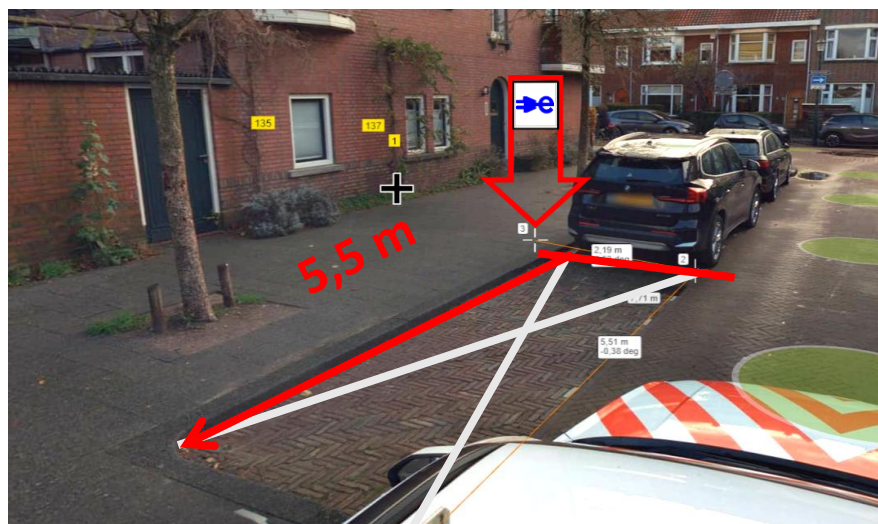


Foto 2



Omschrijving locatievoorstel 5,5m vanaf referentielijn + 30cm vanaf trottoirband

Aan te leggen laadvakken 1 vak
Borden E80 + onderborden
Venstertijden Ja



Straat Gruttosingel
Huisnummer 38
Huisnummer toevoeging
Postcode 2496 HW
Stad Den Haag
Latitude 52,04961
Longitude 4,38066
Aanvraagtype Strategisch
GDH-nummer GDH5264

Foto 1

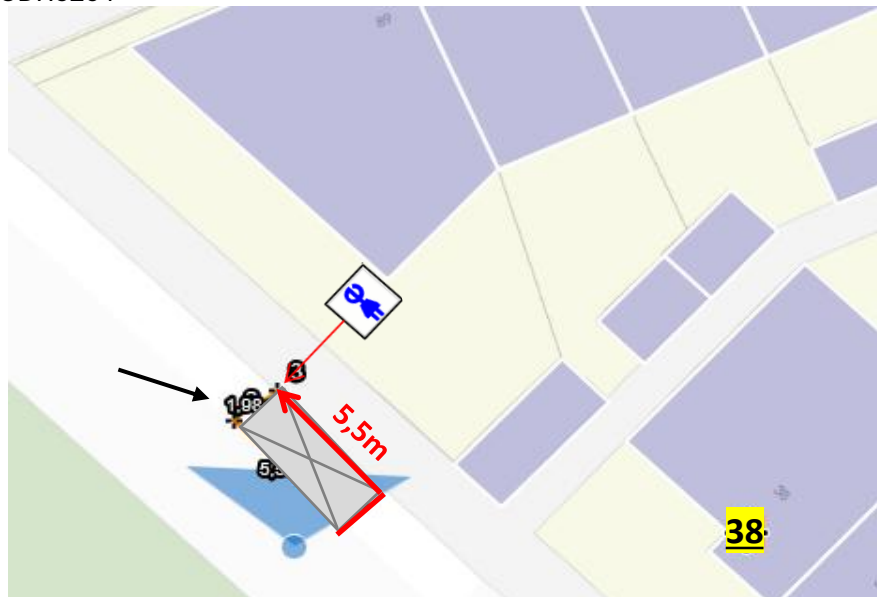
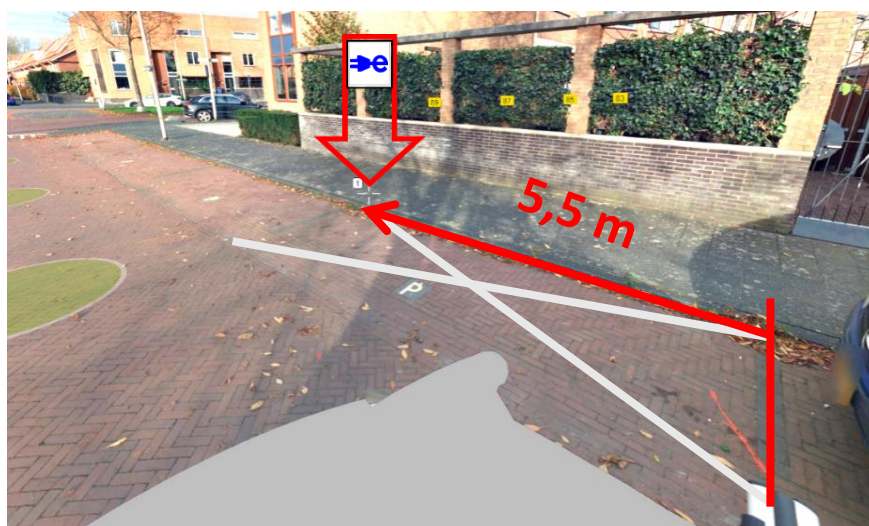


Foto 2



Omschrijving locatievoorstel: 5,5m vanaf referentielijn + 30cm vanaf trottoirband

Aan te leggen laadvakken 1 vak
Borden E80 + onderborden
Venstertijden Ja



Straat Graspieperlaan
Huisnummer 8
Huisnummer toevoeging
Postcode 2496 HH
Stad Den Haag
Latitude 52,05029
Longitude 4,38085
Aanvraagtype Strategisch
GDH-nummer GDH5265

Foto 1



Foto 2



Omschrijving locatievoorstel 5,5m vanaf referentielijn + 30cm vanaf trottoirband + scherm naar de weg toe

Aan te leggen laadvakken 1 vak
Borden E80 + onderborden
Venstertijden Ja



Straat Goudplevierlaan
Huisnummer 43
Huisnummer toevoeging
Postcode 2496 HV
Stad Den Haag
Latitude 52,04987
Longitude 4,38139
Aanvraagtype Strategisch
GDH-nummer GDH5266

Foto 1

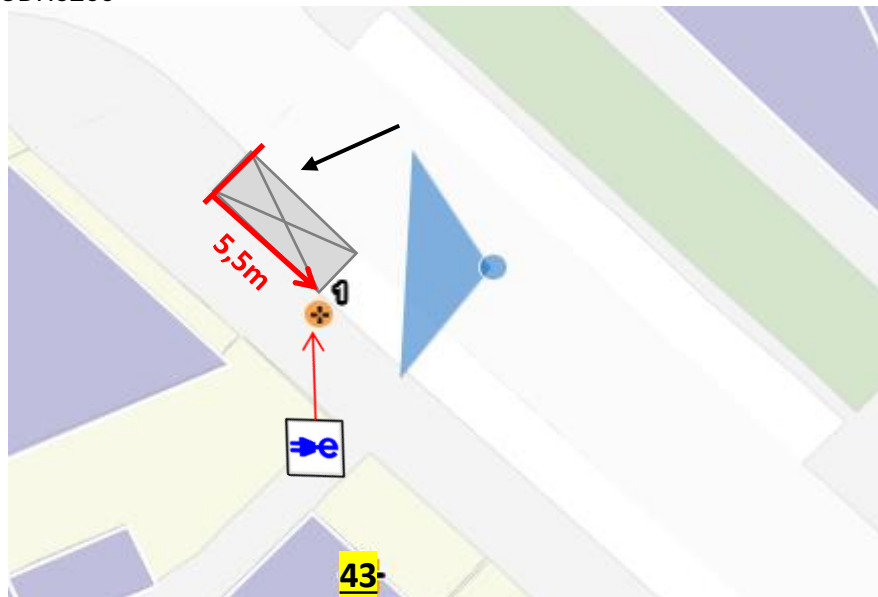


Foto 2



Omschrijving locatievoorsto 5,5m vanaf referentielijn + 30cm vanaf trottoirband

Aan te leggen laadvakken 1 vak
Borden E80 + onderborden
Venstertijden Ja



Straat Zilvermeeuwlaan
Huisnummer 147
Huisnummer toevoeging
Postcode 2496 PB
Stad Den Haag
Latitude 52,04508
Longitude 4,37122
Aanvraagtype Strategisch
GDH-nummer GDH5267

Foto 1

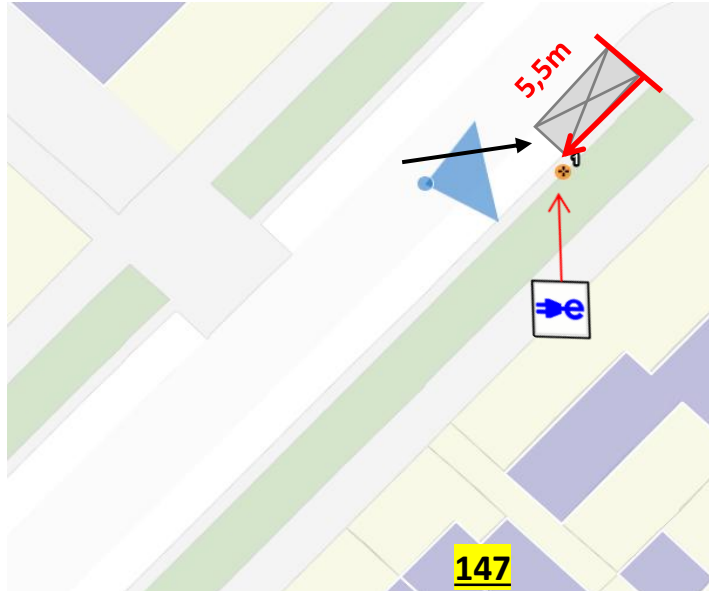
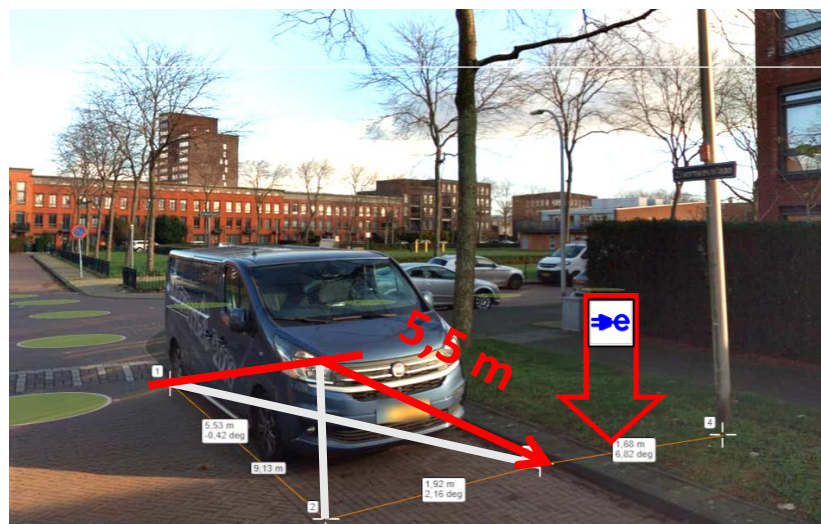


Foto 2



Omschrijving locatievoorstel 5,5m vanaf referentielijn + 30cm vanaf trottoirband in het groen + scherm naar de weg toe

Aan te leggen laadvakken 1 vak
Borden E80 + onderborden
Venstertijden Ja



Straat Madurolaan
Huisnummer 33
Huisnummer toevoeging
Postcode 2496 RH
Stad Den Haag
Latitude 52,04328
Longitude 4,36834
Aanvraagtype Strategisch
GDH-nummer GDH5268

Foto 1

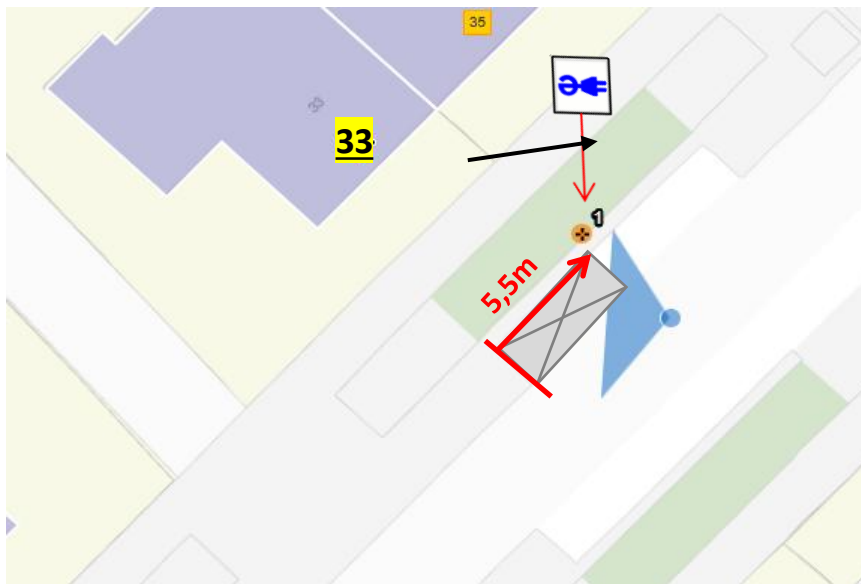


Foto 2



Omschrijving locatievoorstel

5,5m vanaf referentielijn + 30cm vanaf trottoirband in het groen + scherm naar de weg toe

Aan te leggen laadvakken

1 vak

Borden

E80 + onderborden

Venstertijden

Ja



Straat Zomertalinglaan
Huisnummer 1
Huisnummer toevoeging
Postcode 2496 RL
Stad Den Haag
Latitude 52,04271
Longitude 4,36995
Aanvraagtype Strategisch
GDH-nummer GDH5269

Foto 1

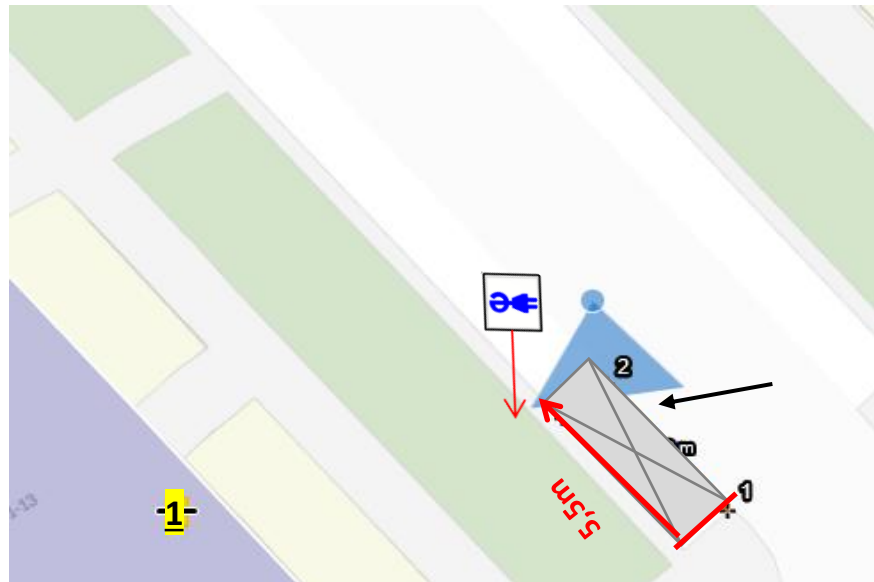
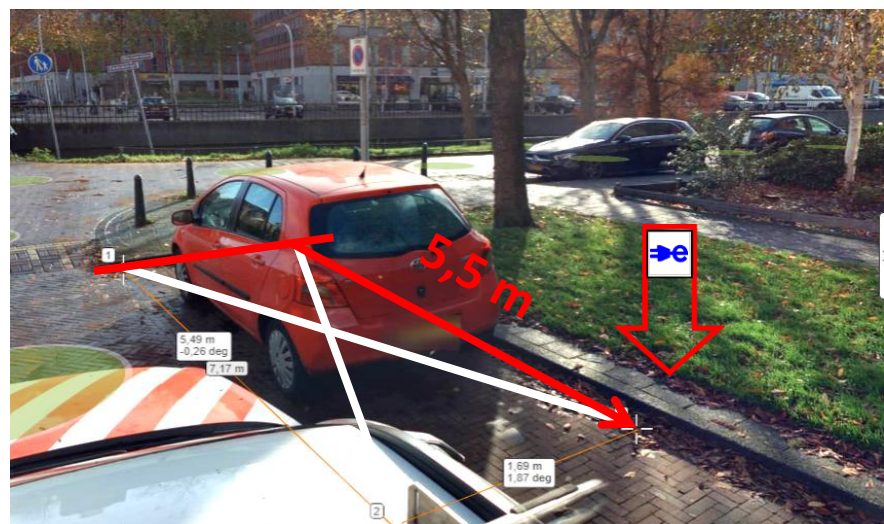


Foto 2



Omschrijving locatievoorstel 5,5m vanaf referentielijn + 30cm vanaf trottoirband in het groen + scherm naar de weg toe

Aan te leggen laadvakken 1 vak
Borden E80 + onderborden
Venstertijden Nee



Straat Zomertalinglaan
Huisnummer 42
Huisnummer toevoeging
Postcode 2496 PX
Stad Den Haag
Latitude 52,04418
Longitude 4,36797
Aanvraagtype Strategisch
GDH-nummer GDH5270

Foto 1

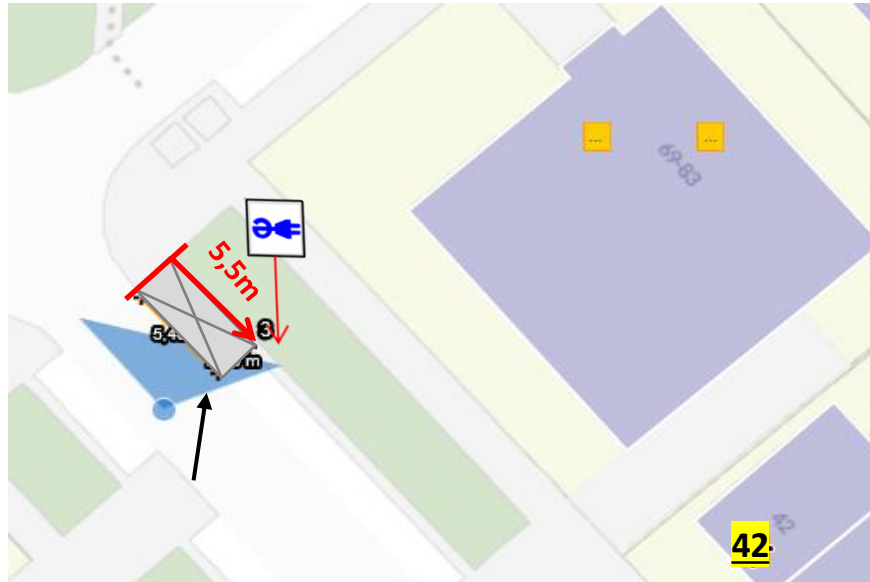
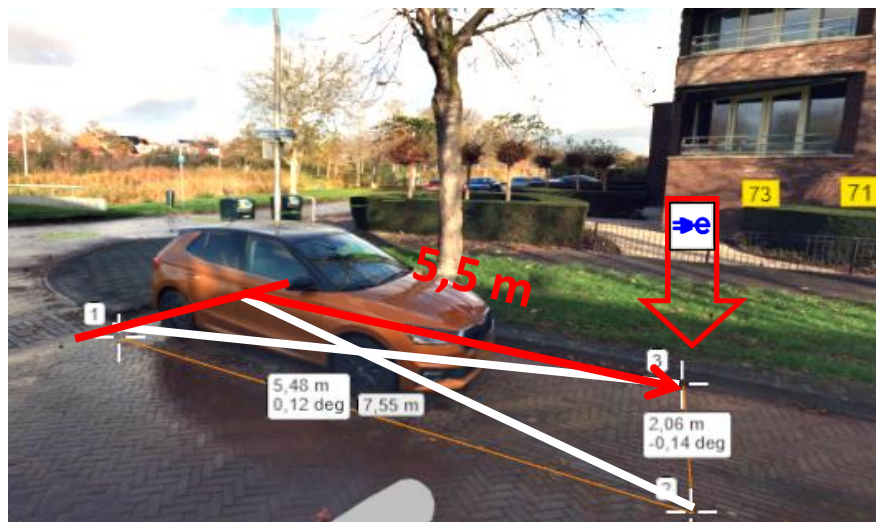


Foto 2



Omschrijving locatievoorstel 5,5m vanaf referentielijn + 30cm vanaf trottoirband in het groen + scherm naar de weg

Aan te leggen laadvakken 1 vak
Borden E80 + onderborden
Venstertijden Ja



Straat Meerkoetstraat
Huisnummer 1
Huisnummer toevoeging (2e paal)
Postcode 2496 LW
Stad Den Haag
Latitude 52,04746
Longitude 4,37864
Aanvraagtype Strategisch
GDH-nummer GDH5271

Foto 1

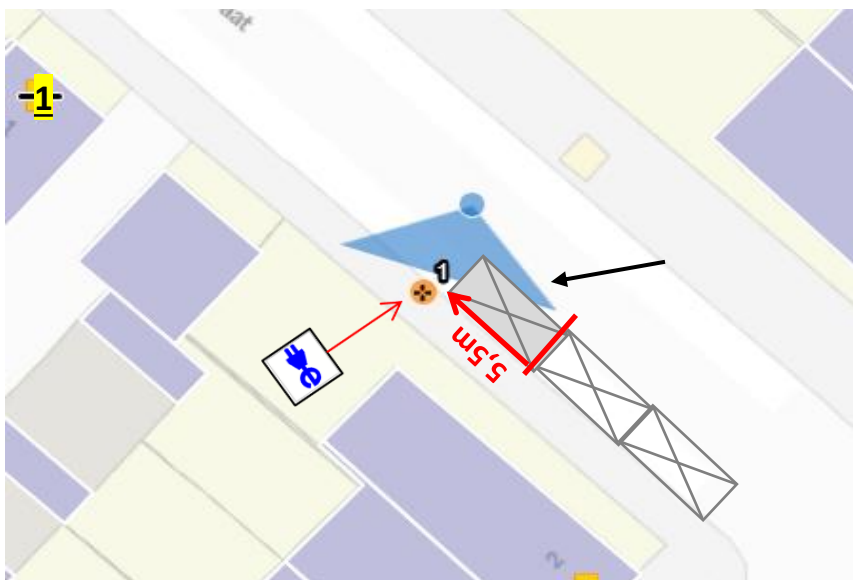
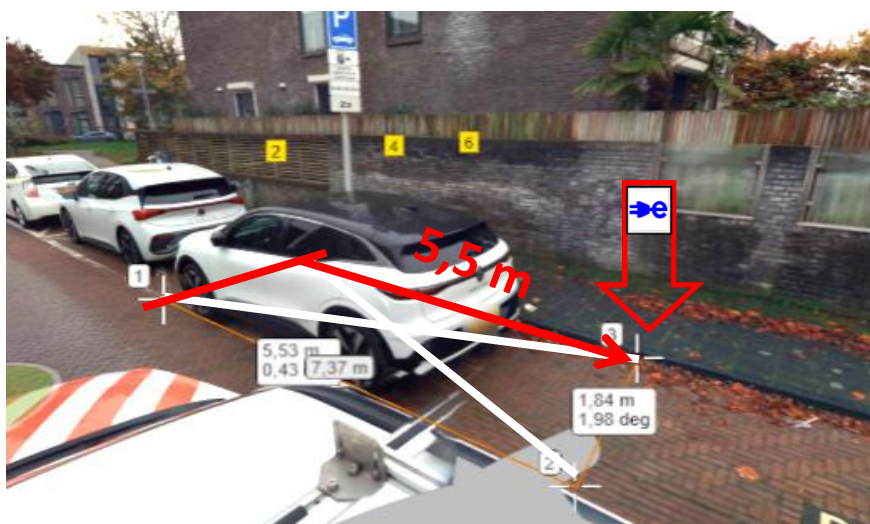


Foto 2



Omschrijving locatievoorstel 5,5m vanaf referentielijn + 30cm vanaf trottoirband

Aan te leggen laadvakken 1 vak
Borden E80 + onderborden
Venstertijden Ja



Straat Boerenzwaluwstraat
Huisnummer 18
Huisnummer toevoeging
Postcode 2496 HR
Stad Den Haag
Latitude 52,05045
Longitude 4,3836
Aanvraagtype Strategisch
GDH-nummer GDH5272

Foto 1

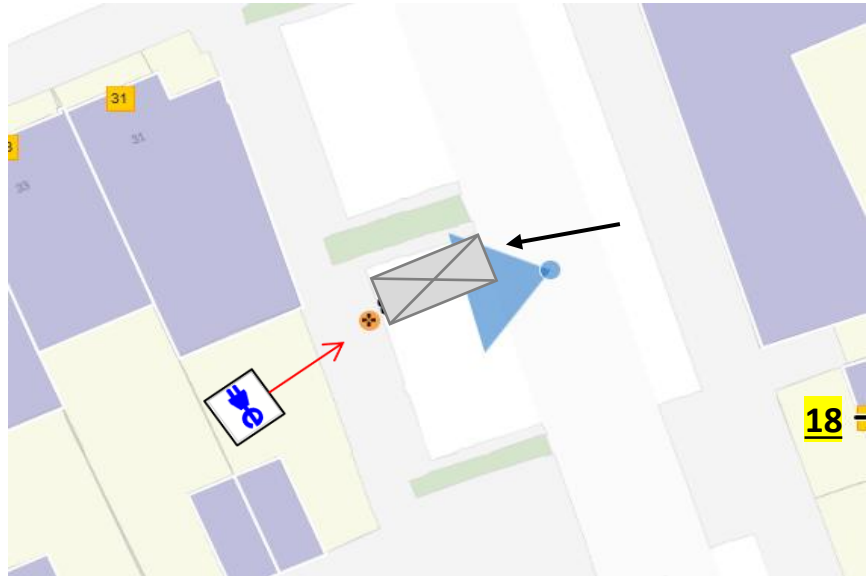


Foto 2



Omschrijving locatievoorstel Tussen het 1e & 2e vak van rechts + 30cm achter trottoirband

Aan te leggen laadvakken 1 vak
Borden E80 + onderborden
Venstertijden Ja



Straat Orlandostraat
Huisnummer 45
Huisnummer toevoeging
Postcode 2548 JA
Stad Den Haag
Latitude 52,02946
Longitude 4,28507
Aanvraagtype Strategisch
GDH-nummer GDH5273

Foto 1

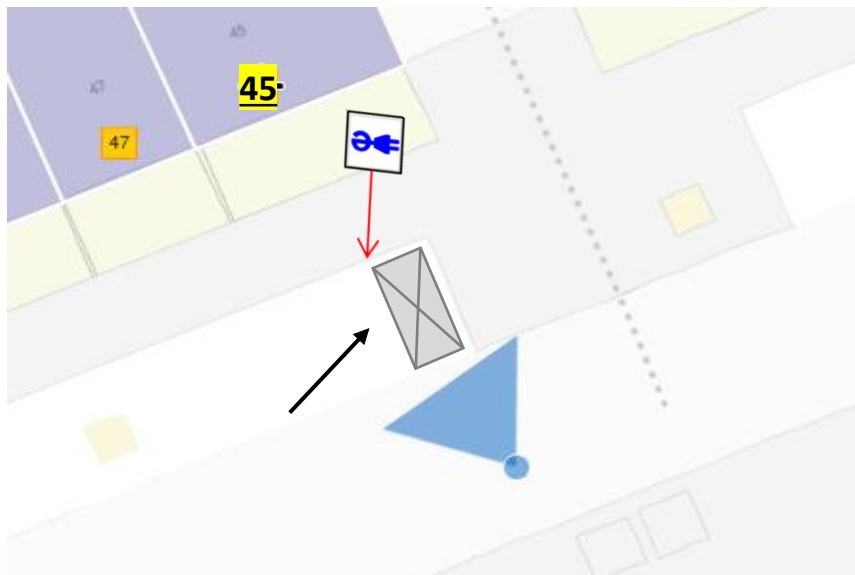
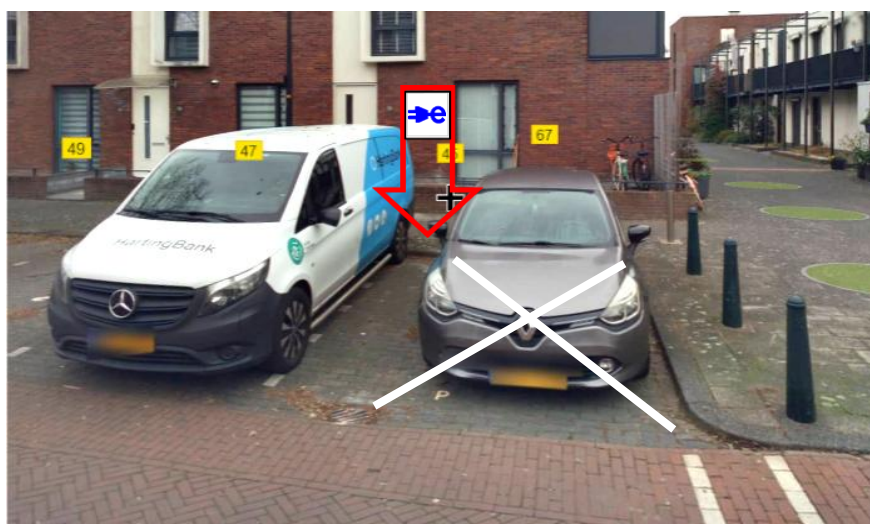


Foto 2



Omschrijving locatievoorstel Tussen het 1e & 2e vak van rechts + 30cm achter trottoirband

Aan te leggen laadvakken 1 vak
Borden E80 + onderborden
Venstertijden Ja



Straat San Fransiscosingel
Huisnummer 37
Huisnummer toevoeging t.o.v.
Postcode 2548 HS
Stad Den Haag
Latitude 52,02833
Longitude 4,28682
Aanvraagtype Strategisch
GDH-nummer GDH5274

Foto 1

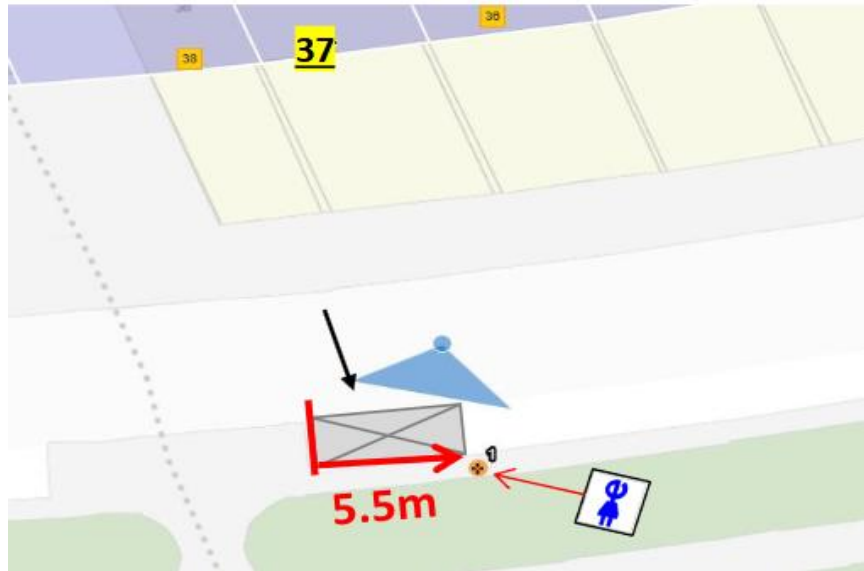


Foto 2



Omschrijving locatievoorstel 5,5m vanaf referentielijn + 30cm vanaf trottoirband + scherm naar de weg toe

Aan te leggen laadvakken 1 vak
Borden E80 + onderborden
Venstertijden Ja



Straat San Fransiscosingel
Huisnummer 1
Huisnummer toevoeging
Postcode 2548 HS
Stad Den Haag
Latitude 52,02864
Longitude 4,2879
Aanvraagtype Strategisch
GDH-nummer GDH5275

Foto 1

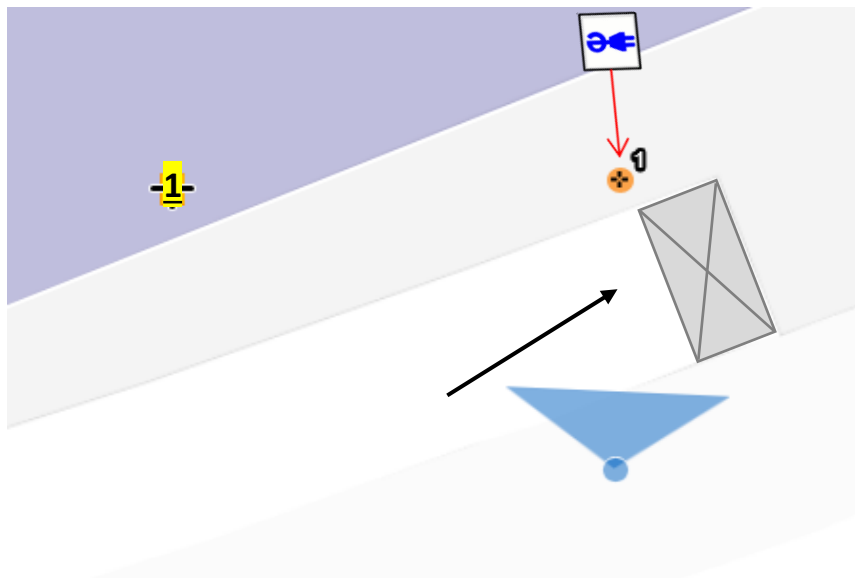
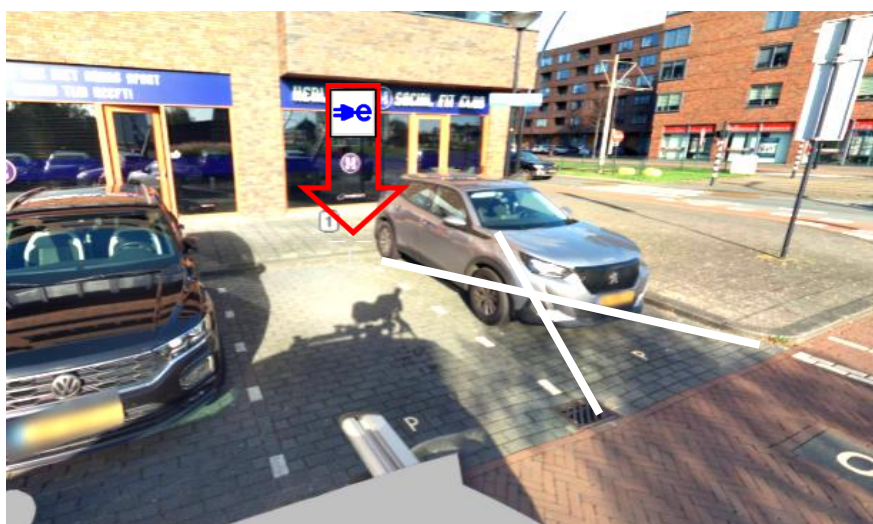


Foto 2



Omschrijving locatievoorstel tussen 1e en 2e parkeervak van rechts + 30cm vanaf trottoirband

Aan te leggen laadvakken 1 vak
Borden E80 + onderborden
Venstertijden Ja



Straat Santiagosingel
Huisnummer 26
Huisnummer toevoeging t.o.v.
Postcode 2548 HN
Stad Den Haag
Latitude 52,02877
Longitude 4,2889
Aanvraagtype Strategisch
GDH-nummer GDH5276

Foto 1

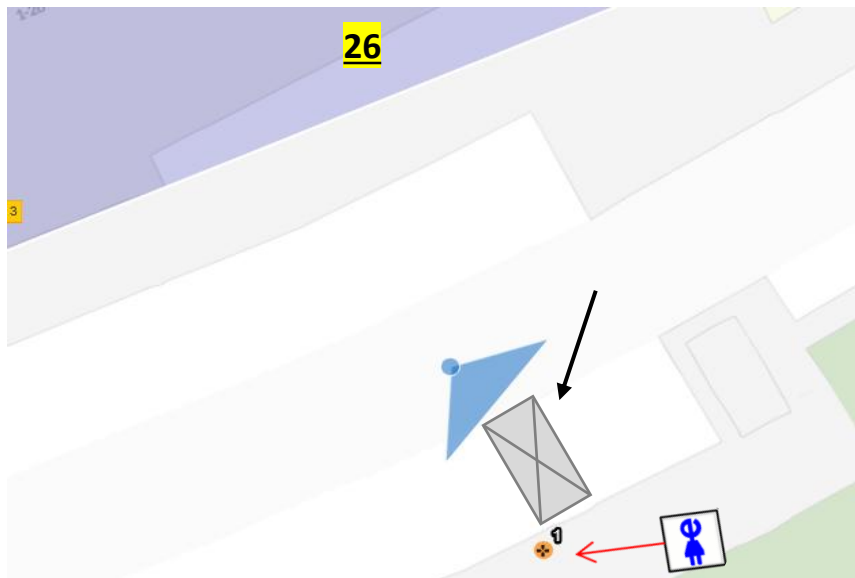
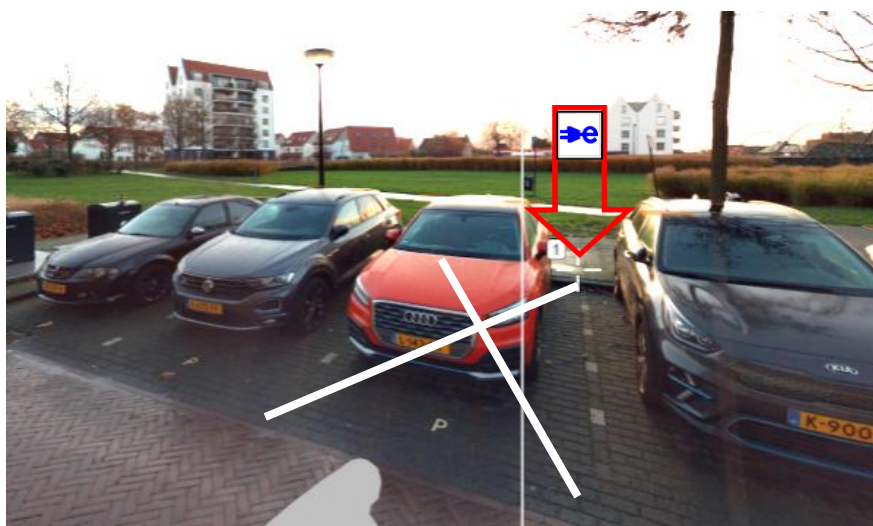


Foto 2



Omschrijving locatievoorstel tussen 3e en 4e parkeervak van links + 30cm vanaf trottoirband

Aan te leggen laadvakken 1 vak
Borden E80 + onderborden
Venstertijden Ja



Straat Santiagosingel
Huisnummer 48
Huisnummer toevoeging t.o.v.
Postcode 2548HM
Stad Den Haag
Latitude 52,02944
Longitude 4,29029
Aanvraagtype Strategisch
GDH-nummer GDH5277

Foto 1

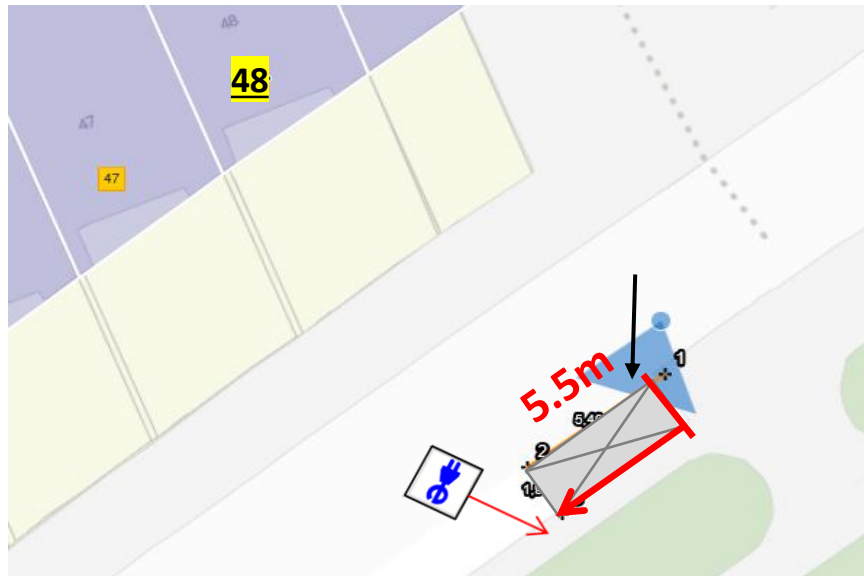


Foto 2



Omschrijving locatievoorstel 5,5m vanaf referentielijn + 30cm vanaf trottoirband + scherm naar de weg toe

Aan te leggen laadvakken 1 vak
Borden E80 + onderborden
Venstertijden Ja



Straat New Yorksingel
Huisnummer 21
Huisnummer toevoeging
Postcode 2548HV
Stad Den Haag
Latitude 52,03222
Longitude 4,2815
Aanvraagtype Strategisch
GDH-nummer GDH5278

Foto 1

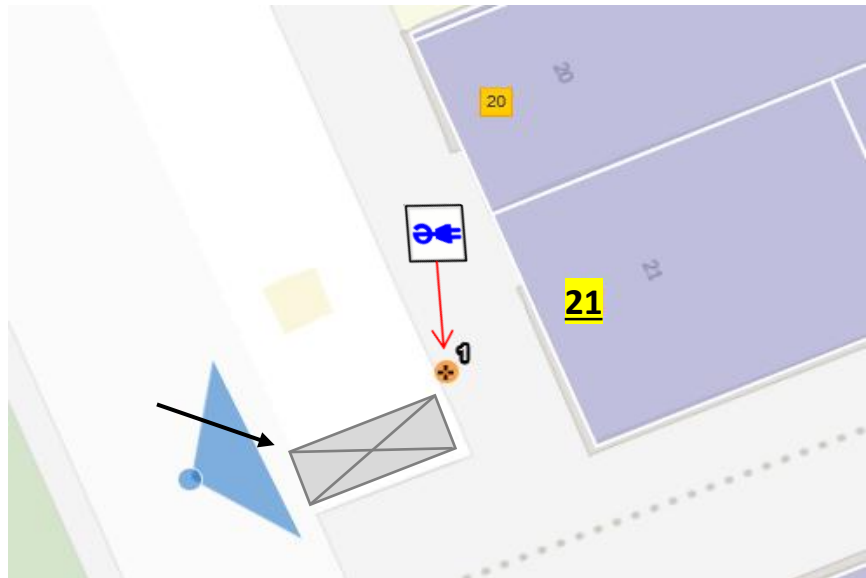
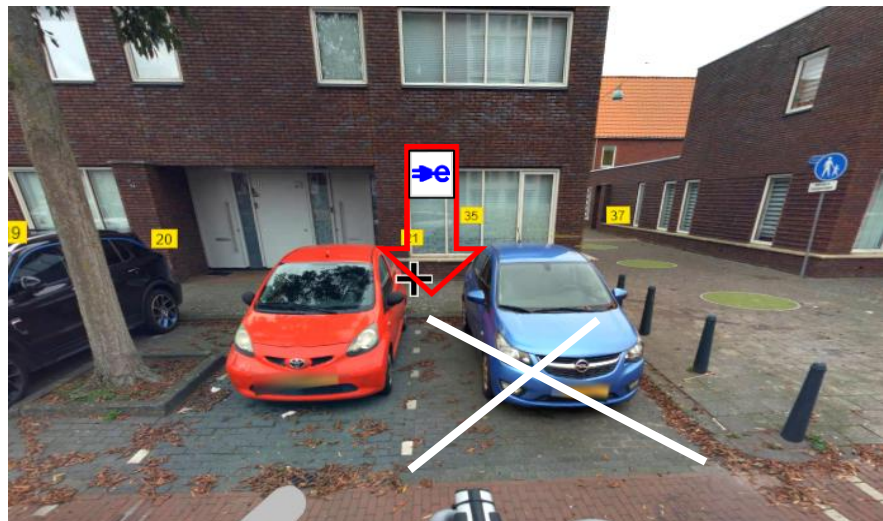


Foto 2



Omschrijving locatievoorstel Tussen de twee vakken + kruis op rechtervak

Aan te leggen laadvakken 1 vak
Borden E80 + onderborden
Venstertijden Ja



Straat Bostonsingel
Huisnummer 49
Huisnummer toevoeging
Postcode 2548 JM
Stad Den Haag
Latitude 52,03375
Longitude 4,28226
Aanvraagtype Strategisch
GDH-nummer GDH5279

Foto 1

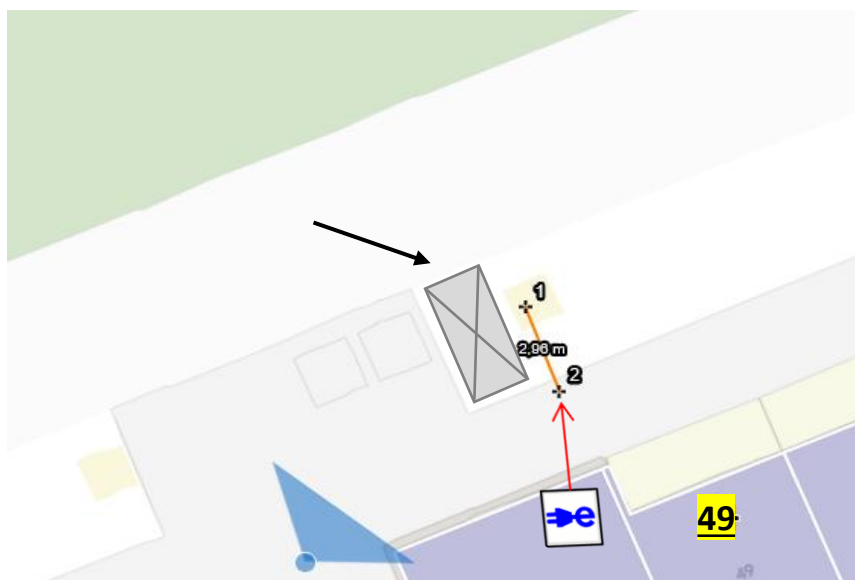
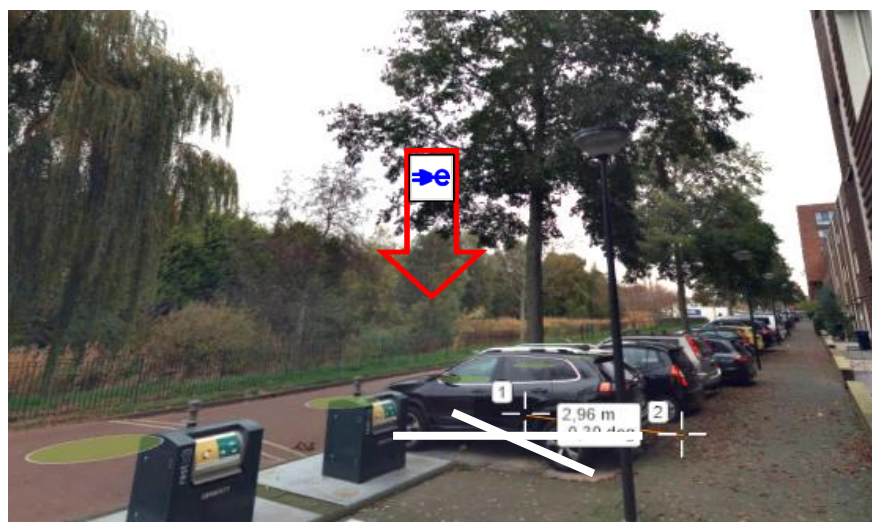


Foto 2



Omschrijving locatievoorstel Tussen de twee vakken + kruis op rechtervak

Aan te leggen laadvakken 1 vak
Borden E80 + onderborden
Venstertijden Nee



Straat Mexicosingel
Huisnummer 16
Huisnummer toevoeging
Postcode 2548 HA
Stad Den Haag
Latitude 52,03387
Longitude 4,28826
Aanvraagtype Strategisch
GDH-nummer GDH5280

Foto 1

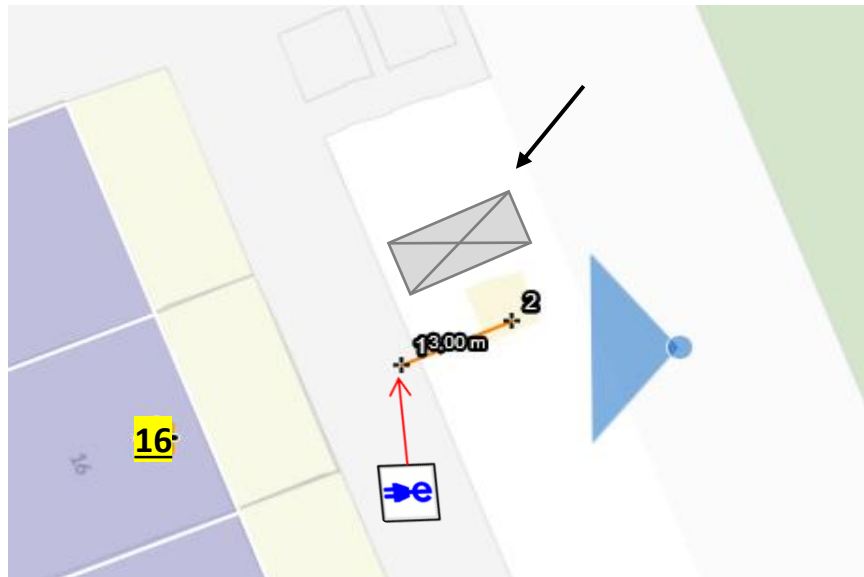


Foto 2



Omschrijving locatievoorstel Tussen de twee vakken + 30cm achter trottoirband + kruis op rechtevak

Aan te leggen laadvakken 1 vak
Borden E80 + onderborden
Venstertijden Nee



Straat Montevideostraat
Huisnummer 42
Huisnummer toevoeging
Postcode 2548 GT
Stad Den Haag
Latitude 52,03437
Longitude 4,28655
Aanvraagtype Strategisch
GDH-nummer GDH5281

Foto 1

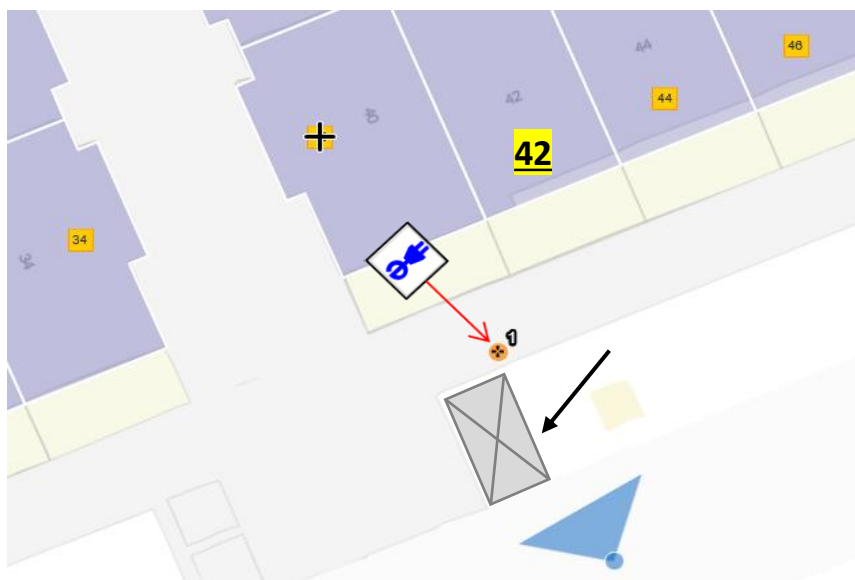


Foto 2



Omschrijving locatievoorstel Tussen de twee vakken + 30cm achter trottoirband

Aan te leggen laadvakken 1 vak
Borden E80 + onderborden
Venstertijden Nee



Straat Marsstraat
Huisnummer 44
Huisnummer toevoeging t.o.v.
Postcode 2516 CN
Stad Den Haag
Latitude 52,06173
Longitude 4,34256
Aanvraagtype Strategisch
GDH-nummer GDH5245

Foto 1

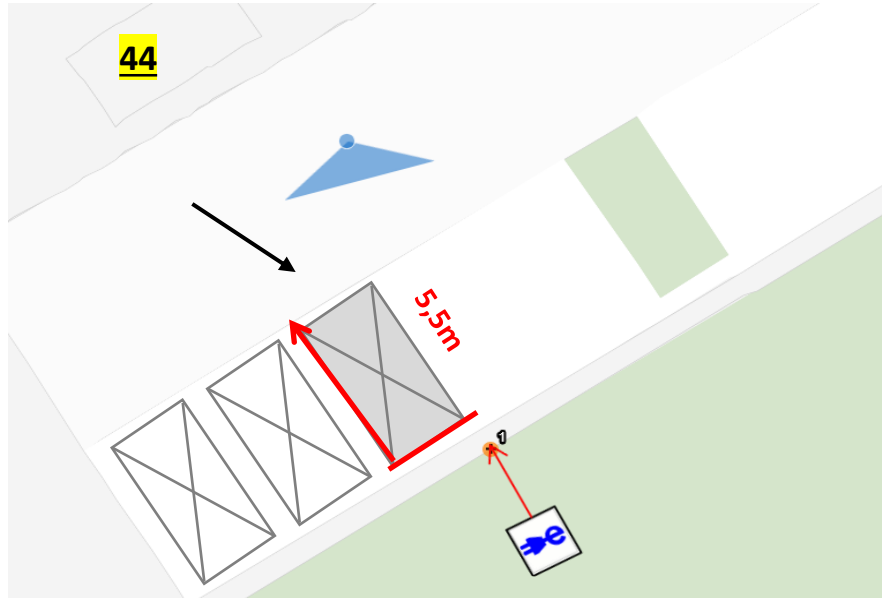
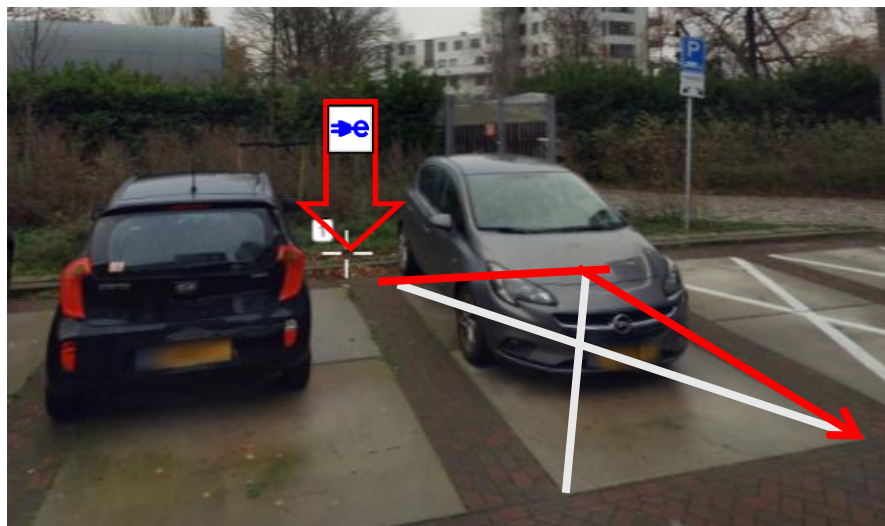


Foto 2



Omschrijving locatievoorstel Paal plaatsen tussen 3e en 4e parkeervak van rechts + in het groen achter de tegels + met het scherm naar de weg

Aan te leggen laadvakken 1 vak

Borden E80 + onderborden

Venstertijden Nee



Straat Saturnusstraat
Huisnummer 36
Huisnummer toevoeging t.o.v.
Postcode 2516 AH
Stad Den Haag
Latitude 52,06625
Longitude 4,34584
Aanvraagtype Strategisch
GDH-nummer GDH5246

Foto 1

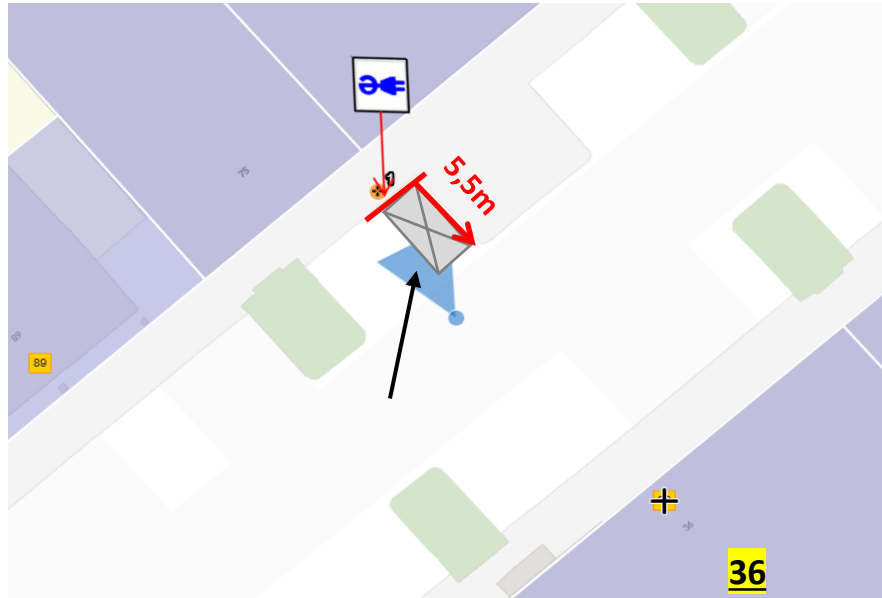
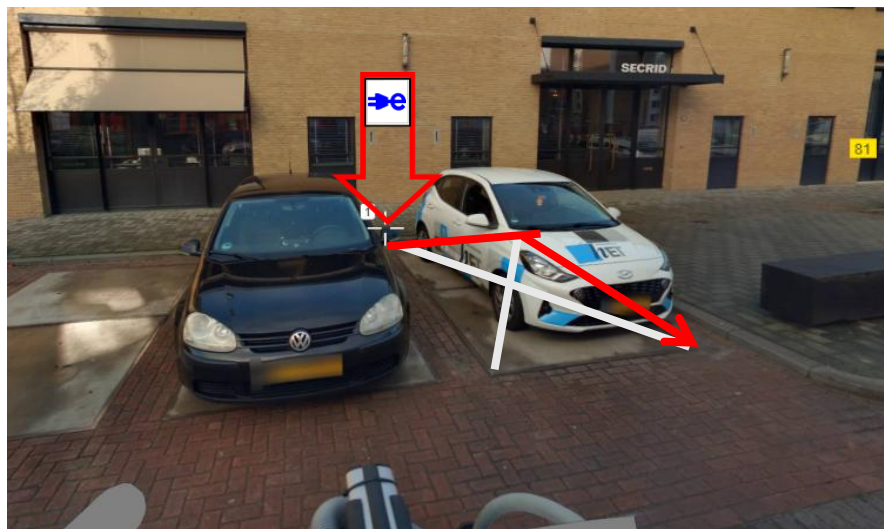


Foto 2



Omschrijving locatievoorstel: Paal plaatsen tussen 1e en 2e parkeervak van rechts + 30cm van trottoirband

Aan te leggen laadvakken 1 vak
Borden E80 + onderborden
Venstertijden Nee



Straat Valkenboskade
Huisnummer 613
Huisnummer toevoeging
Postcode 2563 JG
Stad Den Haag
Latitude 52,07825
Longitude 4,26701
Aanvraagtype Strategisch
GDH-nummer GDH5249

Foto 1

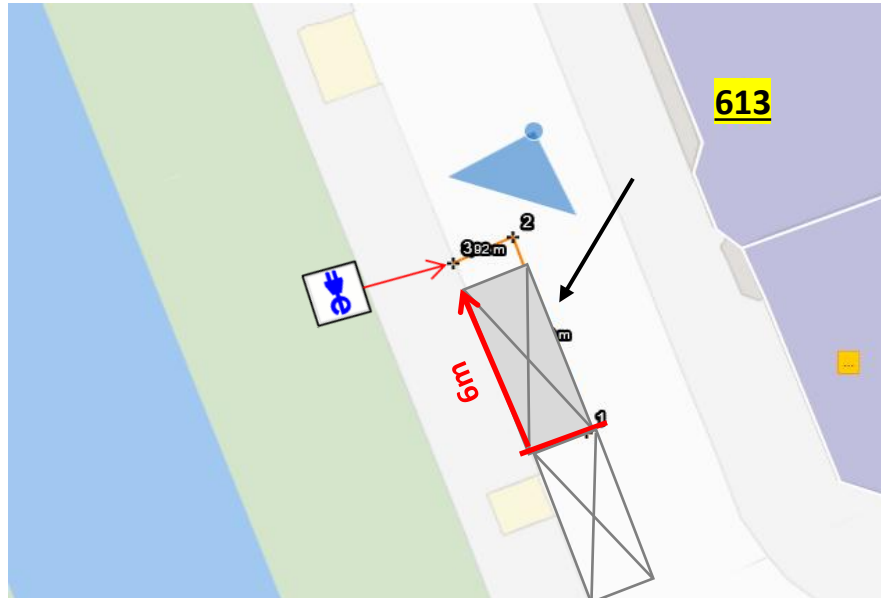
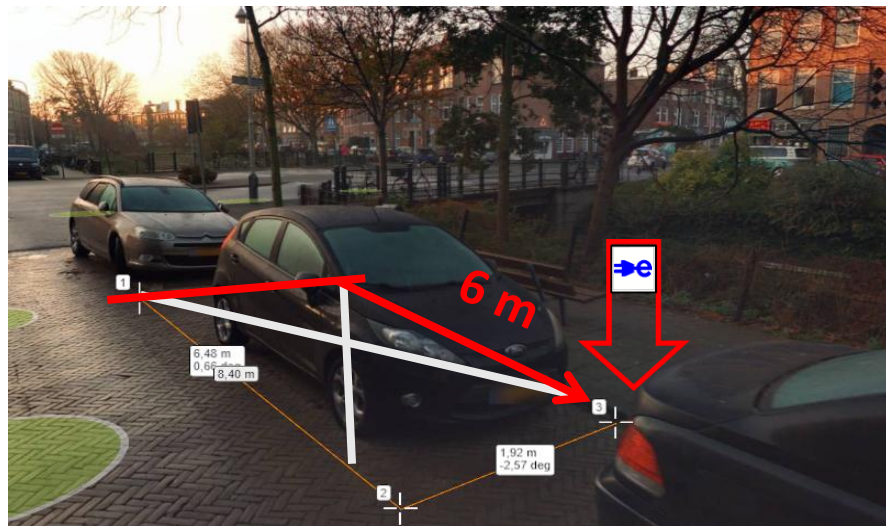


Foto 2



Omschrijving locatievoorstoel 6m vanaf referentielijn + 30cm vanaf trottoirband + 1 meter vrije ruimte
 houden tussen laadpaal en straatmeubilair

Aan te leggen laadvakken 1 vak
Borden E80 + onderborden
Venstertijden Ja



Straat Ahornstraat
Huisnummer 80
Huisnummer toevoeging
Postcode 2565 ZZ
Stad Den Haag
Latitude 52,08094
Longitude 4,27123
Aanvraagtype Strategisch
GDH-nummer GDH5250

Foto 1

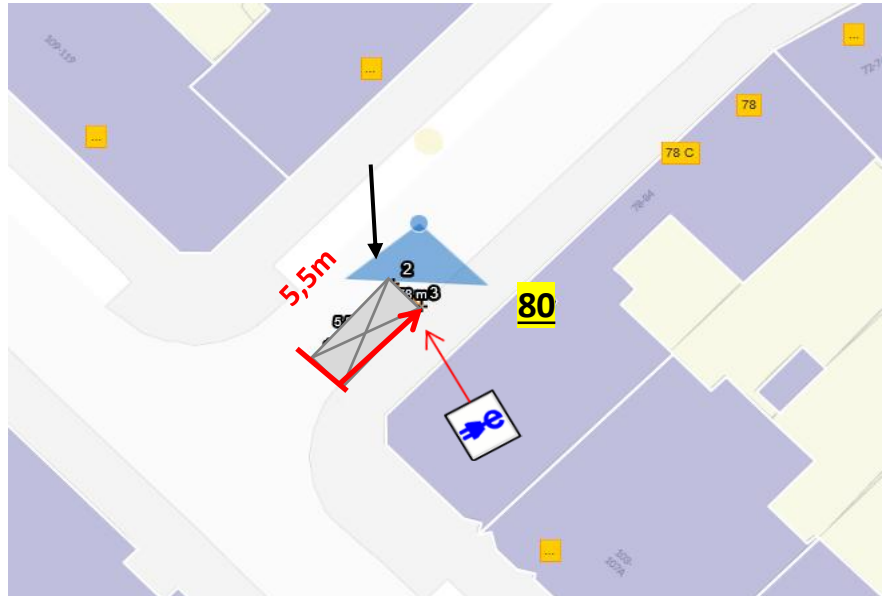
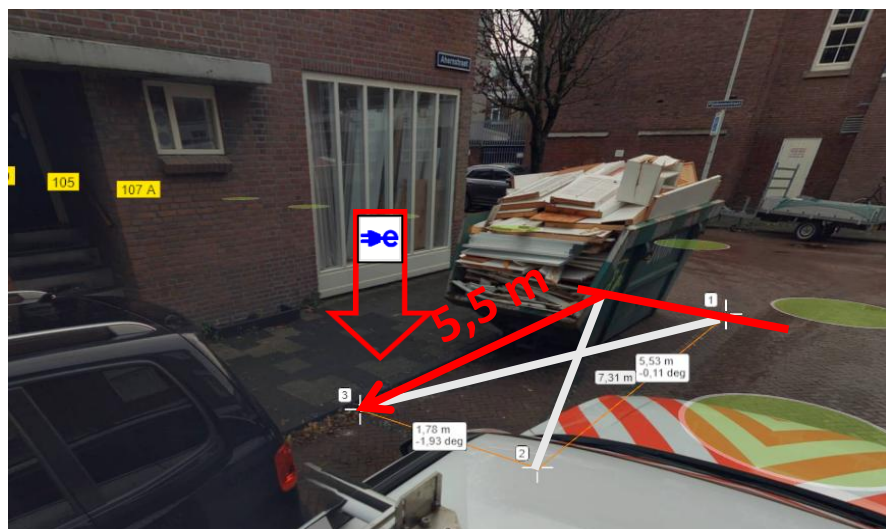


Foto 2



Omschrijving locatievoorsto 5,5m vanaf referentielijn + 30cm vanaf trottoirband + niet direct voor opening trappengat

Aan te leggen laadvakken 1 vak
Borden E80 + onderborden
Venstertijden Nee



Straat Sportlaan
Huisnummer 55
Huisnummer toevoeging
Postcode 2566 GL
Stad Den Haag
Latitude 52,08421
Longitude 4,2699
Aanvraagtype Strategisch
GDH-nummer GDH5251

Foto 1

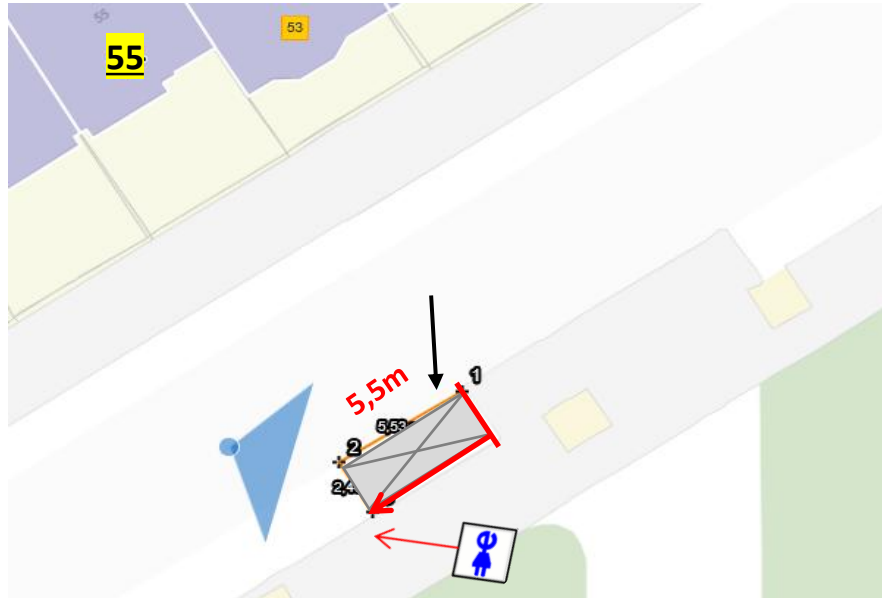
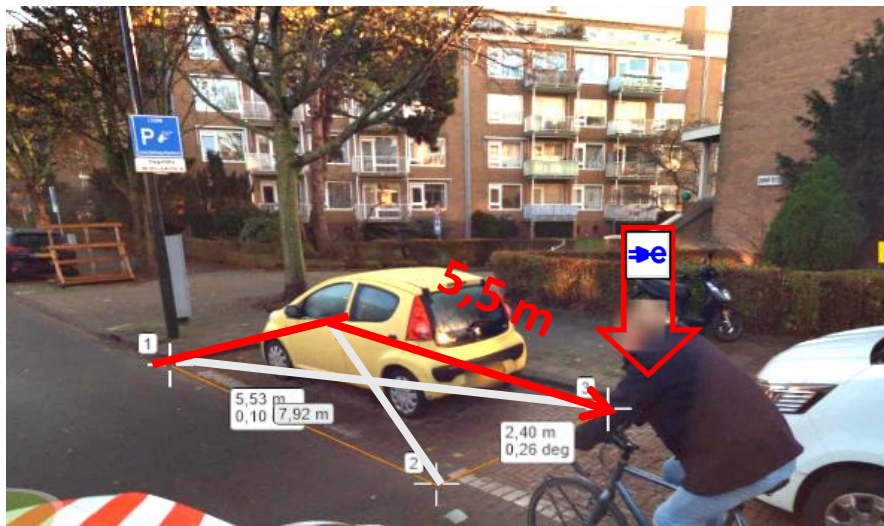


Foto 2



Omschrijving locatievoorstel 5,5m vanaf referentielijn + 30cm vanaf trottoirband

Aan te leggen laadvakken 1 vak
Borden E80 + onderborden
Venstertijden Nee



Straat Sportlaan
Huisnummer 404
Huisnummer toevoeging t.o.v.
Postcode 2566 MA
Stad Den Haag
Latitude 52,0837
Longitude 4,26831
Aanvraagtype Strategisch
GDH-nummer GDH5252

Foto 1

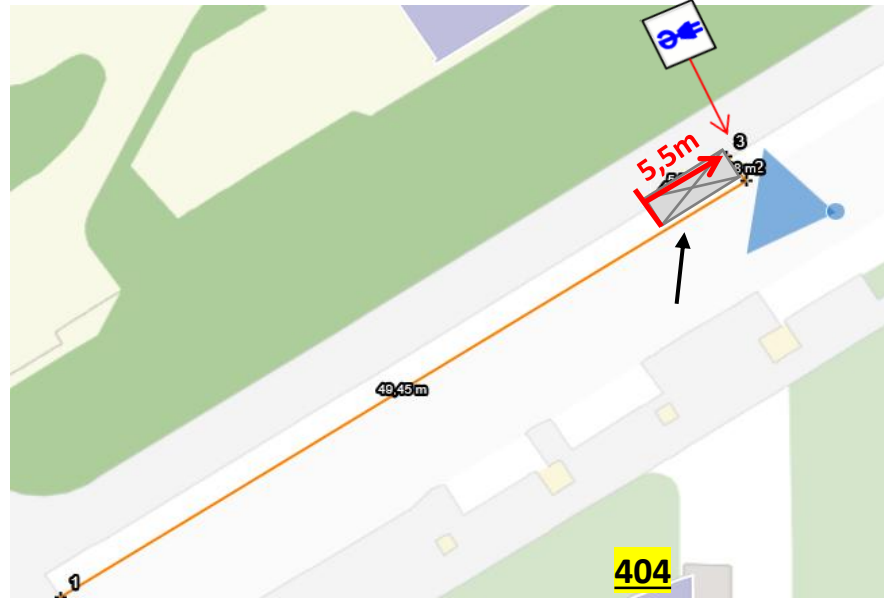
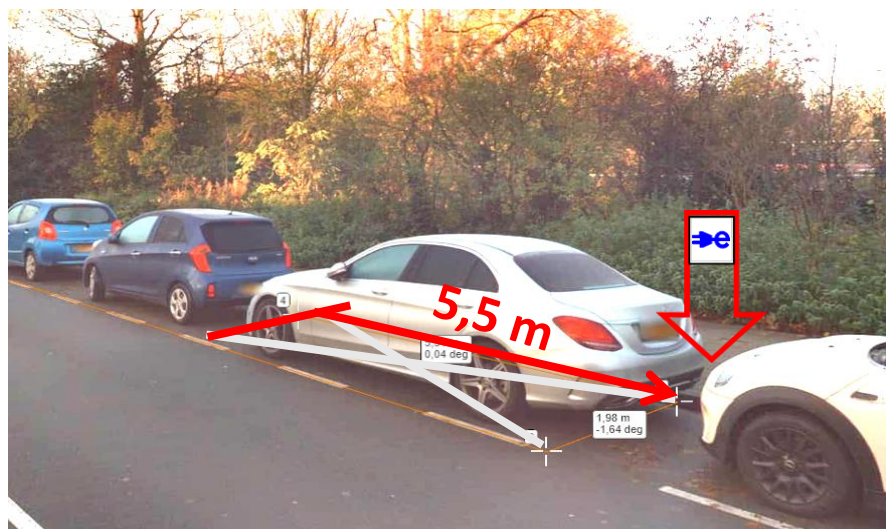


Foto 2



Omschrijving locatievoorstel 5,5m vanaf referentielijn + 30cm vanaf trottoirband

Aan te leggen laadvakken 1 vak
Borden E80 + onderborden
Venstertijden Nee



Straat Thomsonlaan
Huisnummer 19
Huisnummer toevoeging
Postcode 2565 KZ
Stad Den Haag
Latitude 52,0791
Longitude 4,27372
Aanvraagtype Strategisch
GDH-nummer GDH5253

Foto 1

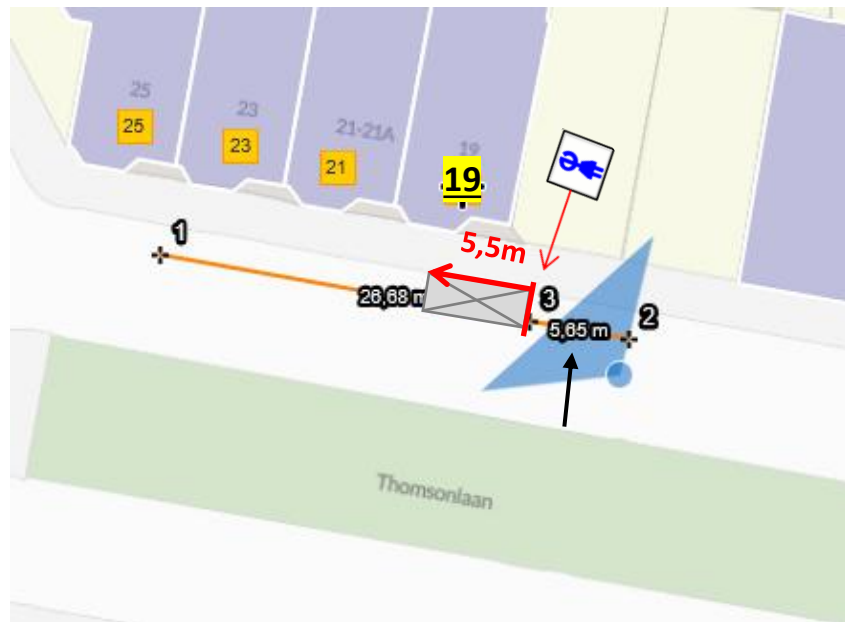


Foto 2



Omschrijving locatievoorstel 5,5m vanaf referentielijn + 15cm vanaf trottoirband

Aan te leggen laadvakken 1 vak
Borden E80 + onderborden
Venstertijden Nee



Straat Thomsonlaan
Huisnummer 111
Huisnummer toevoeging
Postcode 2565 HZ
Stad Den Haag
Latitude 52,07822
Longitude 4,26739
Aanvraagtype Strategisch
GDH-nummer GDH5254

Foto 1

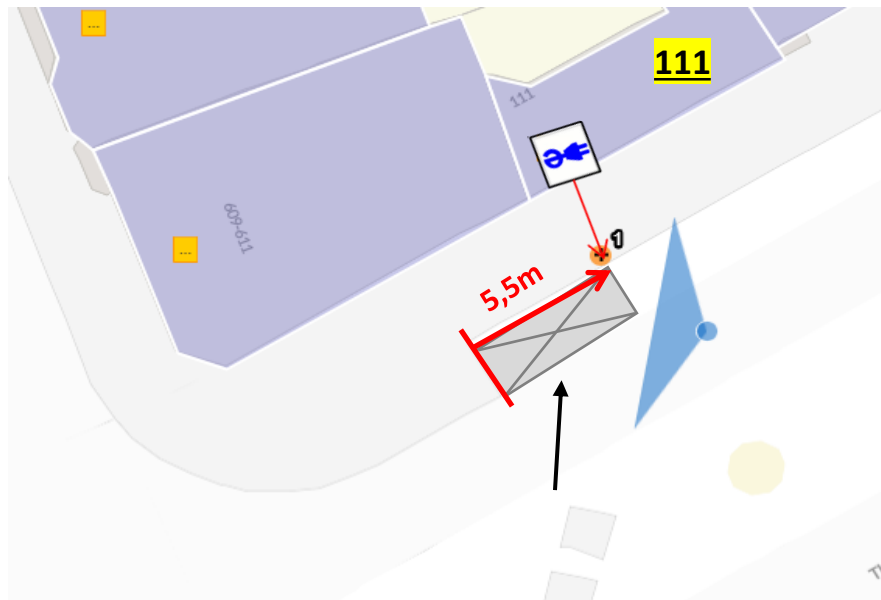


Foto 2



Omschrijving locatievoorstel 5,5m vanaf referentielijn + 30cm vanaf trottoirband

Aan te leggen laadvakken 1 vak
Borden E80 + onderborden
Venstertijden Nee



Straat leplan
Huisnummer 82
Huisnummer toevoeging
Postcode 2565 LP
Stad Den Haag
Latitude 52,08141
Longitude 4,27328
Aanvraagtype Strategisch
GDH-nummer GDH5255

Foto 1

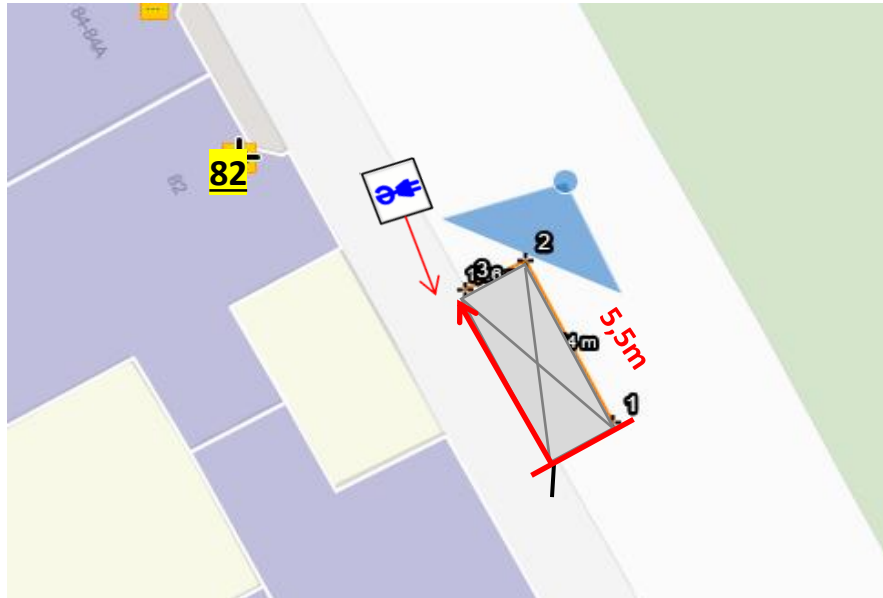
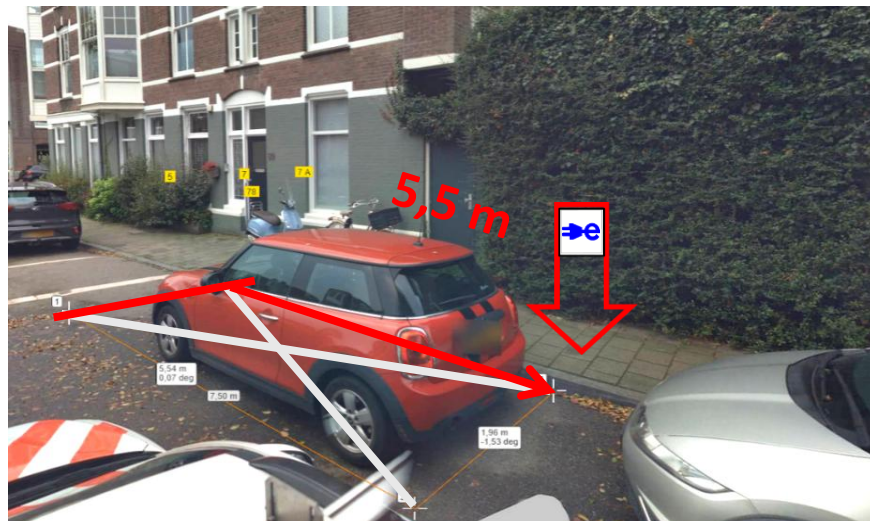


Foto 2



Omschrijving locatievoorsto 5,5m vanaf referentielijn + 30cm vanaf trottoirband

Aan te leggen laadvakken 1 vak
Borden E80 + onderborden
Venstertijden Nee



Straat Kopenhagenweg
Huisnummer 57
Huisnummer toevoeging
Postcode 2548TP
Stad Den Haag
Latitude 52,02044
Longitude 4,29332
Aanvraagtype Strategisch
GDH-nummer GDH5282

Foto 1

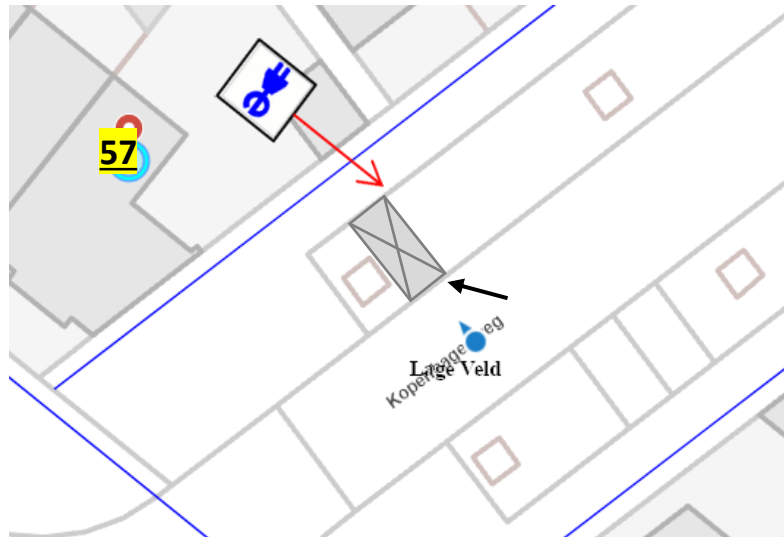


Foto 2



Omschrijving locatievoorstel tussen 1e en 2e parkeervak + 30cm vanaf trottoirband
Aan te leggen laadvakken 1 vak
Borden E80 + onderborden
Venstertijden Nee



Straat Gotland
Huisnummer 27
Huisnummer toevoeging
Postcode 2548WG
Stad Den Haag
Latitude 52,02283
Longitude 4,29943
Aanvraagtype Strategisch
GDH-nummer GDH5283

Foto 1

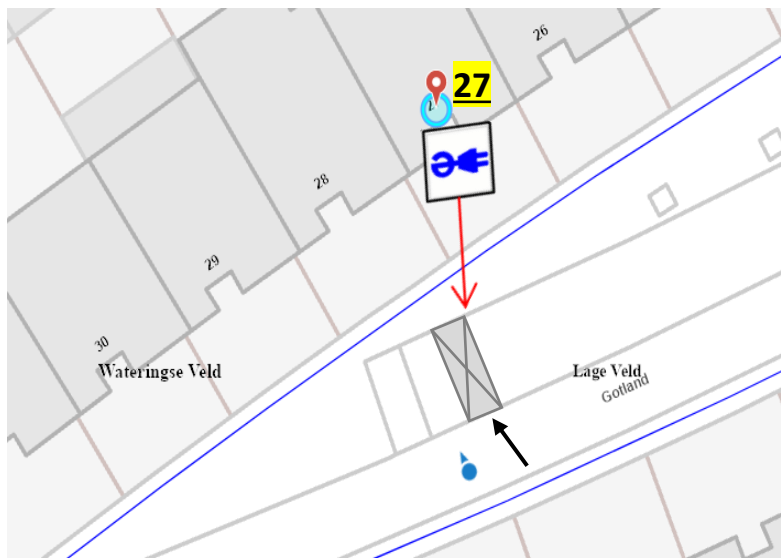


Foto 2



Omschrijving locatievoorstel tussen 3e en 4e parkeervak + 30cm vanaf trottoirband

Aan te leggen laadvakken 1 vak

Borden E80 + onderborden

Venstertijden Nee



Straat Berlijnstraat
Huisnummer 50
Huisnummer toevoeging
Postcode 2548 TA
Stad Den Haag
Latitude 52,02112
Longitude 4,29402
Aanvraagtype Strategisch
GDH-nummer GDH5284

Foto 1

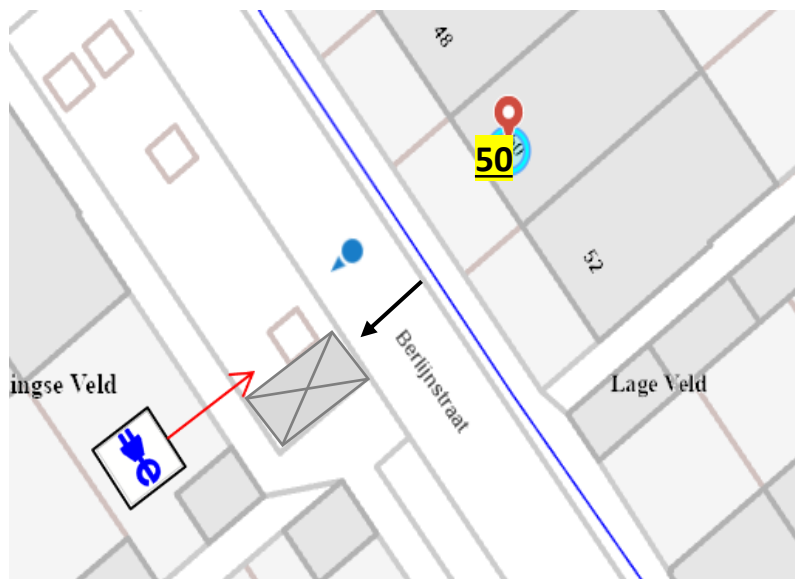


Foto 2



Omschrijving locatievoorstel tussen 1e en 2e parkeervak + 50cm vanaf stoeprand in restruimte achter de boom

Aan te leggen laadvakken 1 vak
Borden E80 + onderborden
Venstertijden Nee



Straat Laan van Wateringse Veld
Huisnummer 1061
Huisnummer toevoeging
Postcode 2548 BS
Stad Den Haag
Latitude 52,02292
Longitude 4,29312
Aanvraagtype Strategisch
GDH-nummer GDH5285

Foto 1

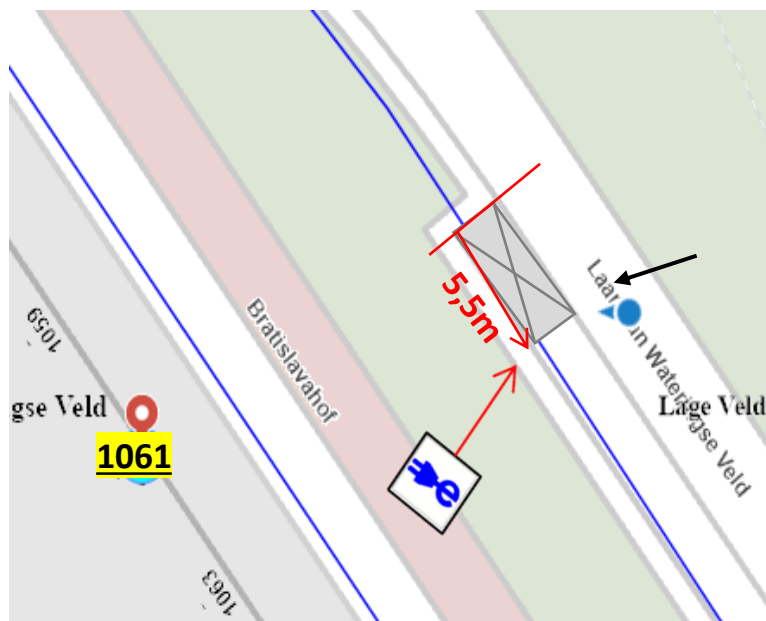


Foto 2



Omschrijving locatievoorstel 5,5m vanaf referentielijn + 15cm vanaf trottoirband met scherm naar de weg toe

Aan te leggen laadvakken 1 vak

Borden E80 + onderborden

Venstertijden Ja



Straat Berlijnstraat
Huisnummer 34
Huisnummer toevoeging
Postcode 2548 TA
Stad Den Haag
Latitude 52,02158
Longitude 4,29345
Aanvraagtype Strategisch
GDH-nummer GDH5286

Foto 1

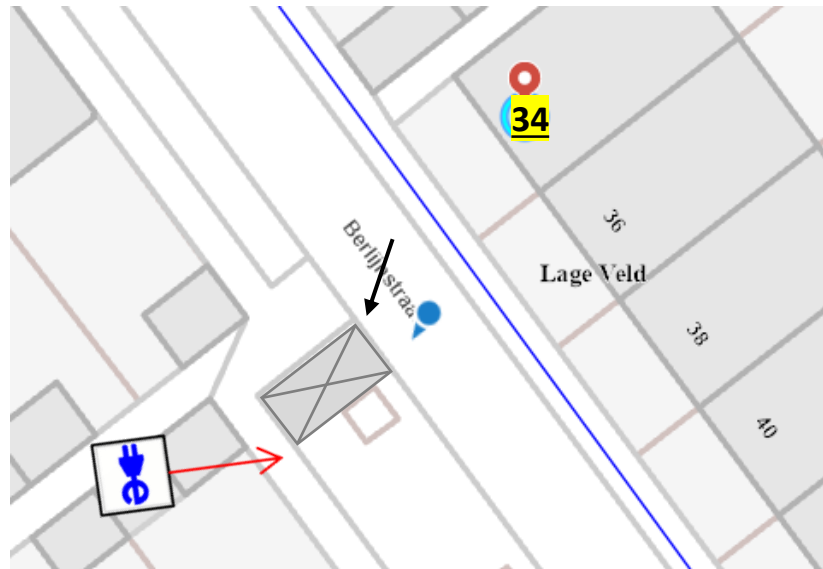


Foto 2



Omschrijving locatievoorstel

tussen 1e en 2e parkeervak + 50cm vanaf stoeprand in restruimte achter de boom

Aan te leggen laadvakken

1 vak

Borden

E80 + onderborden

Venstertijden

Nee



Straat Vuurland
Huisnummer 55
Huisnummer toevoeging
Postcode 2548WH
Stad Den Haag
Latitude 52,02212
Longitude 4,29989
Aanvraagtype Strategisch
GDH-nummer GDH5287

Foto 1

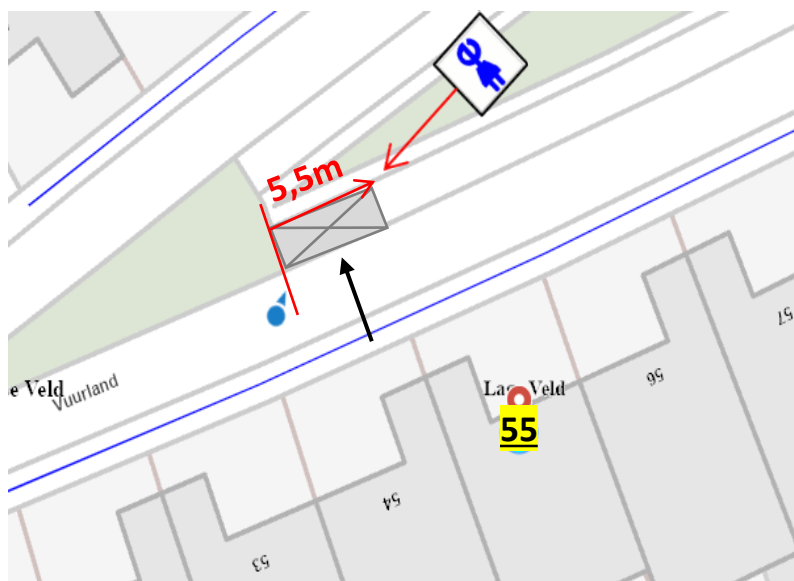
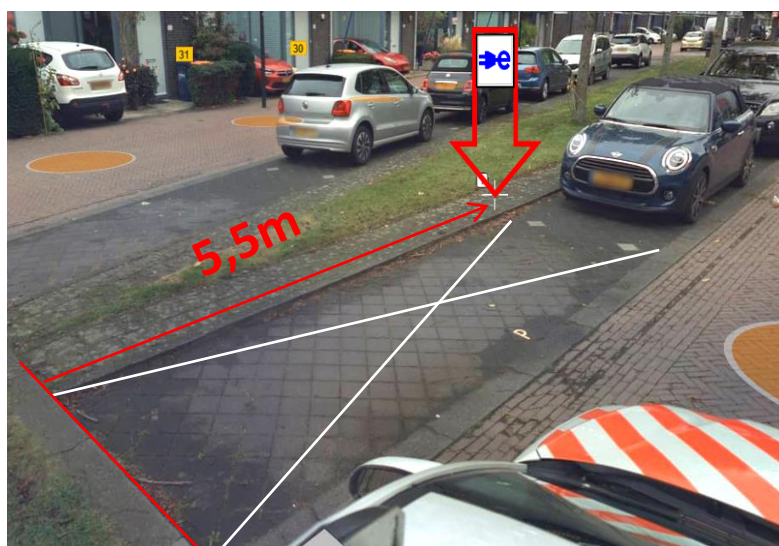


Foto 2



Omschrijving locatievoorstel
Aan te leggen laadvakken
Borden
Venstertijden

5,5m vanaf referentielijn + 30cm vanaf trottoirband met scherm naar de weg
 1 vak
 E80 + onderborden
 Nee



Straat Rozenstraat
Huisnummer 57
Huisnummer toevoeging t.o.v.
Postcode 2565 SH
Stad Den Haag
Latitude 52,07409
Longitude 4,25803
Aanvraagtype Strategisch
GDH-nummer GDH5288

Foto 1

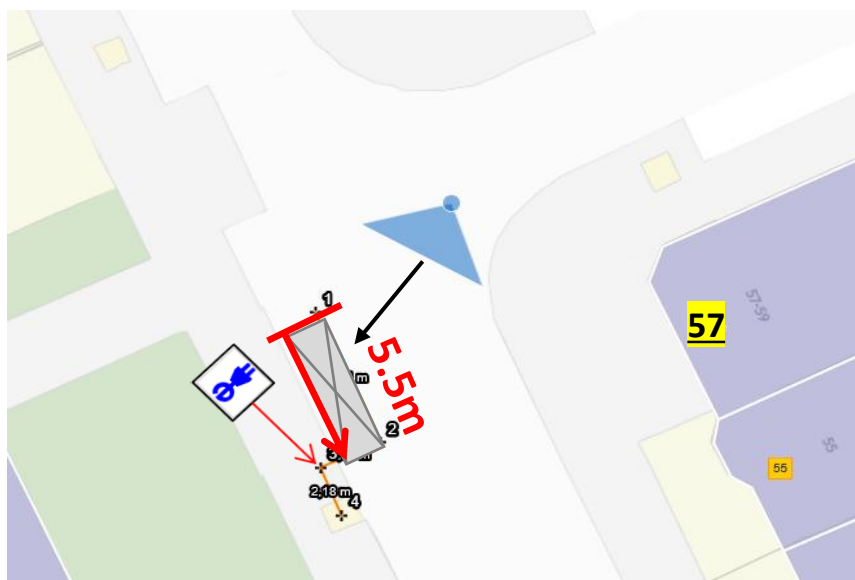


Foto 2



Omschrijving locatievoorstel 5,5m vanaf referentielijn + 30cm vanaf trottoirband

Aan te leggen laadvakken 1 vak
Borden E80 + onderborden
Venstertijden Ja



Straat Asterstraat
Huisnummer 92
Huisnummer toevoeging
Postcode 2565 TW
Stad Den Haag
Latitude 52,07451
Longitude 4,25861
Aanvraagtype Strategisch
GDH-nummer GDH5289

Foto 1

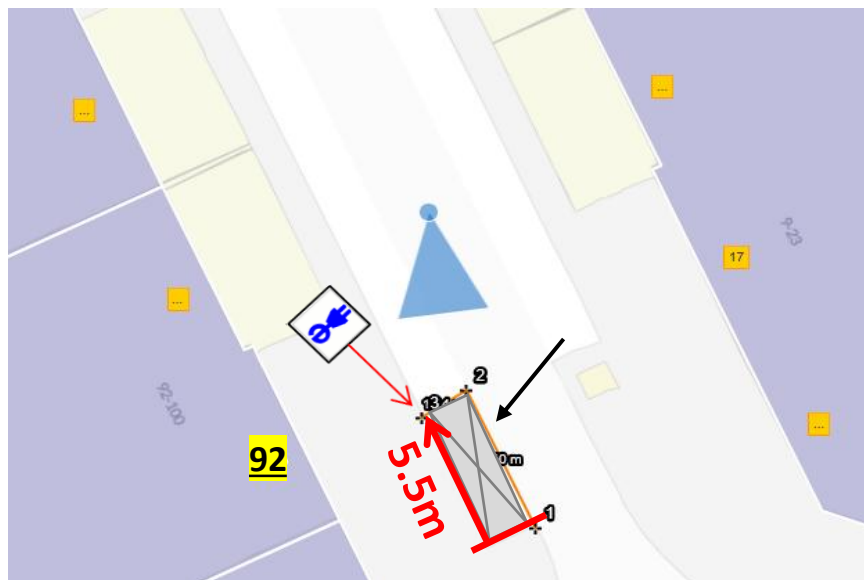
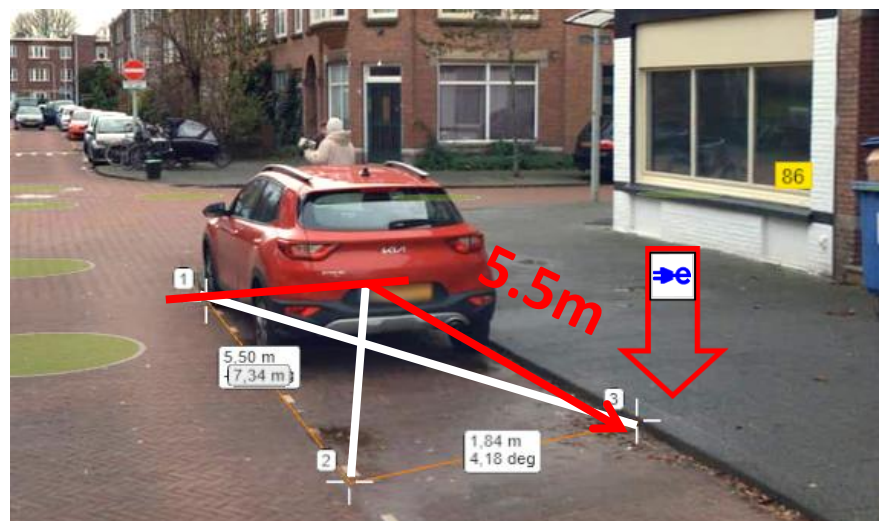


Foto 2



Omschrijving locatievoorstel 5,5m vanaf referentielijn + 30cm vanaf trottoirband

Aan te leggen laadvakken 1 vak
Borden E80 + onderborden
Venstertijden Ja

