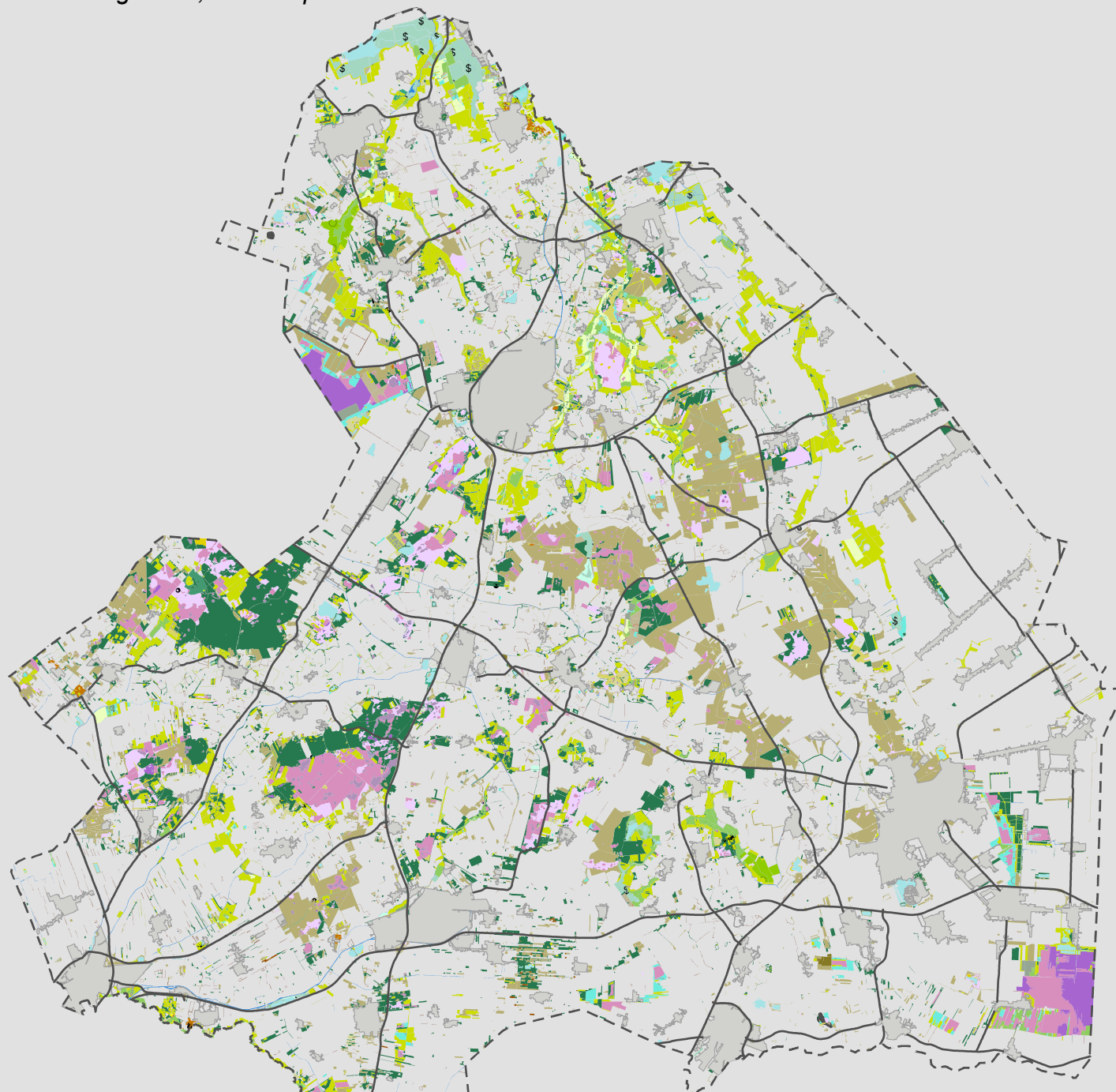


Beheertypenkaart

Bijlage 5

Natuurbeheerplan Drenthe versie 2023

vastgesteld, GS 6 september 2022



- | | | |
|---|---------------------------------------|---------------------------------------|
| L01.01 Poel en kleine historische wateren | N05.02 Gemaaid rietland | N12.02 Kruiden- en faunarijk grasland |
| L01.02 Houtwal en houtsingel | N05.03 Veenmoeras | N12.05 Kruiden- of faunarijke akker |
| L01.03 Elzensingel | N05.04 Dynamisch moeras | N12.06 Ruigteveld |
| L01.05 Knip- of scheerheg | N06.01 Veenmosrietland en moerasheide | N13.01 Vochtig weidevogelgrasland |
| L01.07 Laan | N06.02 Trilveen | N14.01 Rivier- en beekbegeleitend bos |
| L01.08 Knotboom | N06.03 Hoogveen | N14.02 Hoog- en laagveenbos |
| L01.09 Hoogstamboomgaard | N06.04 Vochtige heide | N14.03 Haagbeuken- en essenbos |
| L01.16 Bossingel | N06.05 Zwakgebufferd ven | N15.02 Dennen-, eiken- en beukenbos |
| L02.02 Historisch bouwwerk en erf | N06.06 Zuur ven en hoogveenen | N16.03 Droog bos met productie |
| L02.03 Historische tuin | N07.01 Droge heide | N16.04 Vochtig bos met productie |
| L03.01 Aardwerk en groeve | N07.02 Zandverstuiving | N17.02 Droog hakhout |
| N01.04 Zand- en kalklandschap | N10.01 Nat schraalland | N17.03 Park- of stinzenbos |
| N03.01 Beek en Bron | N10.02 Vochtig hooiland | |
| N04.02 Zoete Plas | N11.01 Droog schraalgrasland | |

