

Straat Abrikozenstraat
Huisnummer 210
Huisnummer toevoeging
Postcode 2564 VZ
Stad Den Haag
Latitude 52,06866
Longitude 4,25383
Aanvraagtype Strategisch
GDH-nummer GDH5187

Foto 1

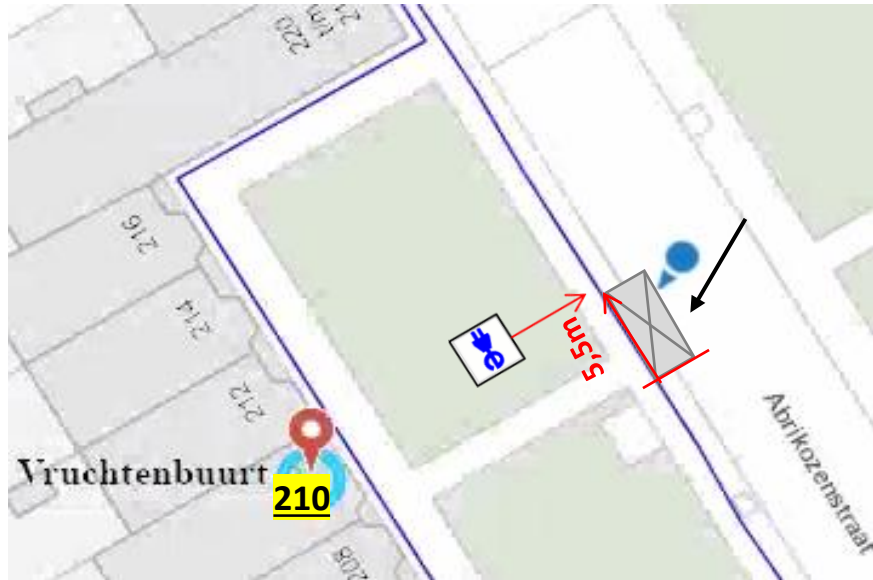
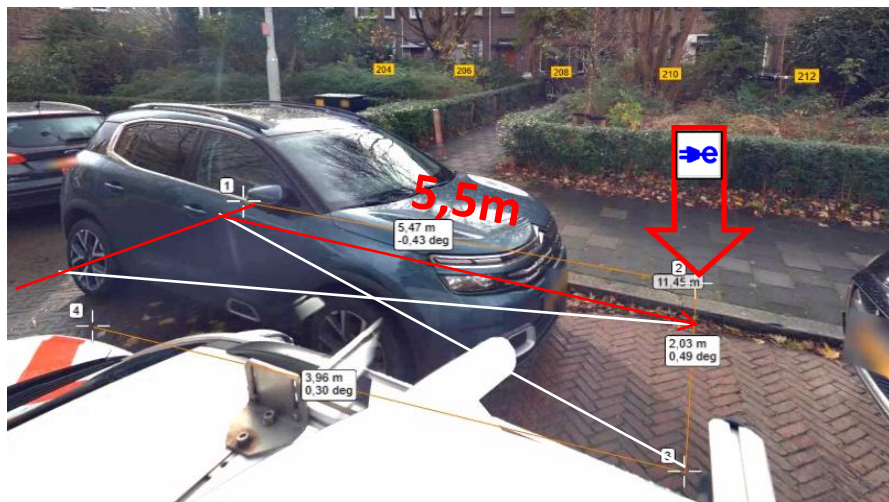


Foto 2



Omschrijving locatievoorst 5,5m vanaf referentielijn (vanaf de lichtmast) + 30cm vanaf trottoirband

Aan te leggen laadvakken 1 vak
Borden E80 + onderborden
Venstertijden Ja



Straat Perenstraat
Huisnummer 1
Huisnummer toevoeging
Postcode 2564 RT
Stad Den Haag
Latitude 52,06785
Longitude 4,25836
Aanvraagtype Strategisch
GDH-nummer GDH5188

Foto 1

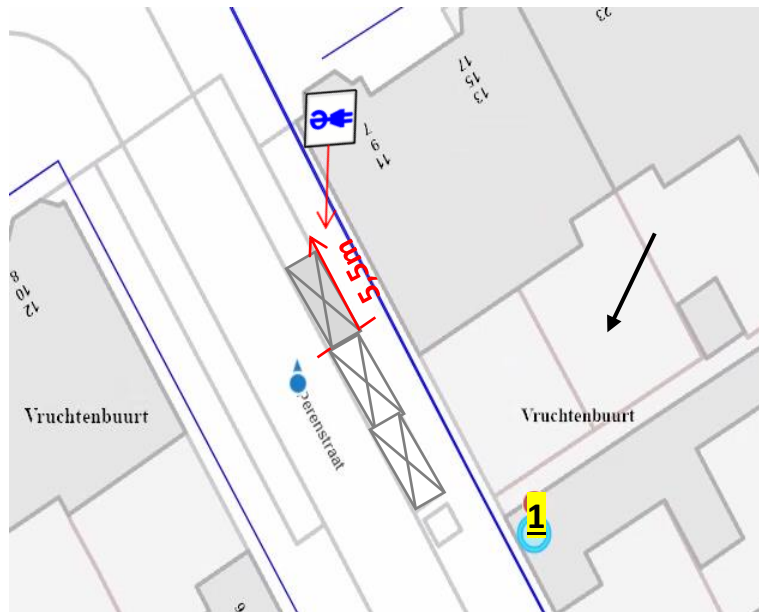


Foto 2



Omschrijving locatievoorst 5,5m vanaf referentielijn + 15cm vanaf trottoirband

Aan te leggen laadvakken 1 vak
Borden E80 + onderborden
Venstertijden Ja



Straat Bachmanstraat
Huisnummer 77
Huisnummer toevoeging
Postcode 2596 JB
Stad Den Haag
Latitude 52,0928
Longitude 4,31202
Aanvraagtype Strategisch
GDH-nummer GDH5189

Foto 1

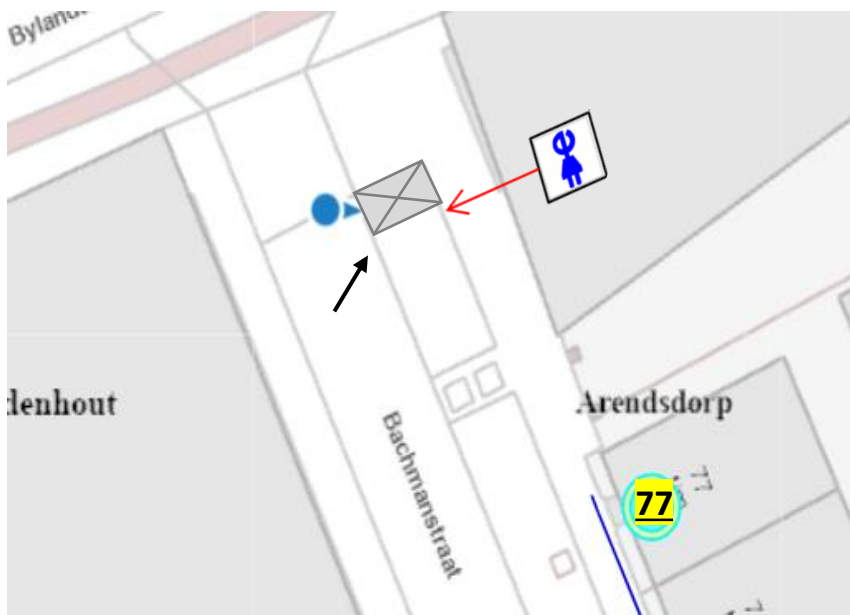
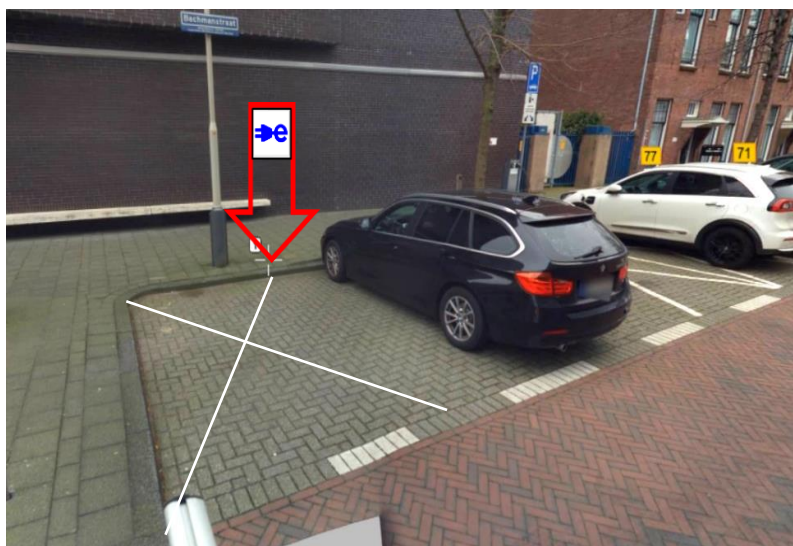


Foto 2



Omschrijving locatievoorst Tussen eerste en tweede parkeervak + 30cm vanaf trottoirband. (2e paal)

Aan te leggen laadvakken 1 vak

Borden E80 + onderborden

Venstertijden Nee



Straat Van Alkemadelaan
Huisnummer 116
Huisnummer toevoeging
Postcode 2597 AP
Stad Den Haag
Latitude 52,09707
Longitude 4,32519
Aanvraagtype Strategisch
GDH-nummer GDH5190

Foto 1

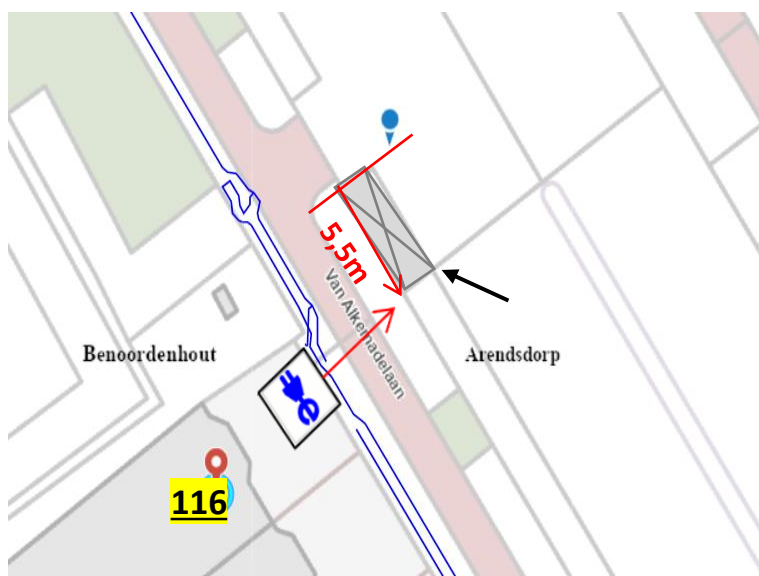
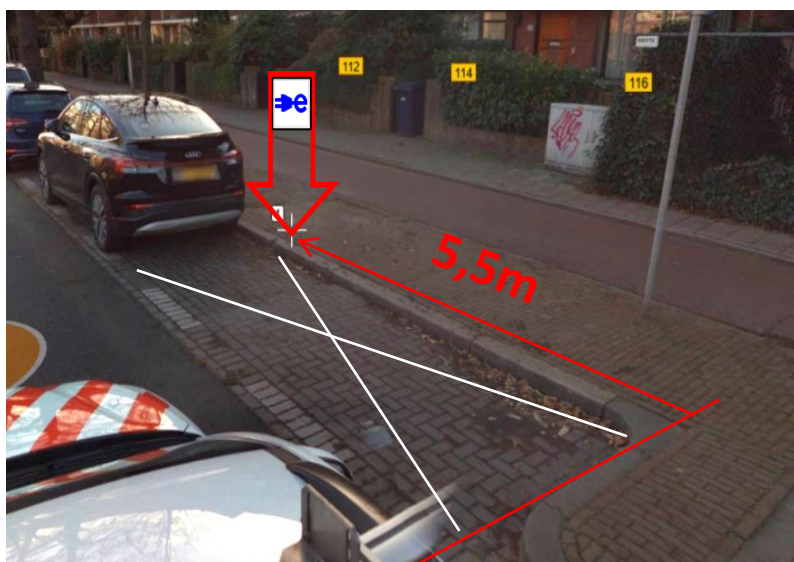


Foto 2



Omschrijving locatievoorst 5,5m vanaf referentielijn + 30cm vanaf trottoirband

Aan te leggen laadvakken 1 vak

Borden E80 + onderborden

Venstertijden Ja



Straat Van Meerkerkestraat
Huisnummer 14
Huisnummer toevoeging
Postcode 2596 TN
Stad Den Haag
Latitude 52,09515
Longitude 4,32369
Aanvraagtype Strategisch
GDH-nummer GDH5192

Foto 1

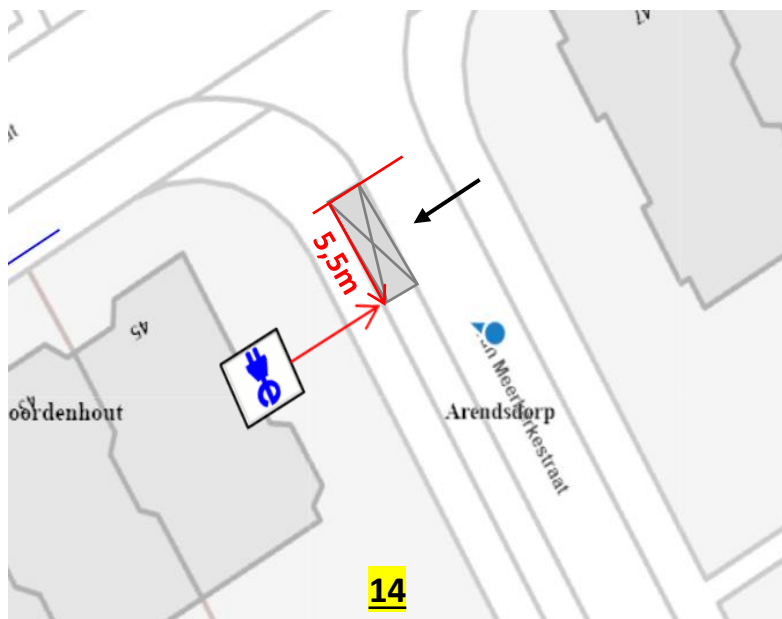
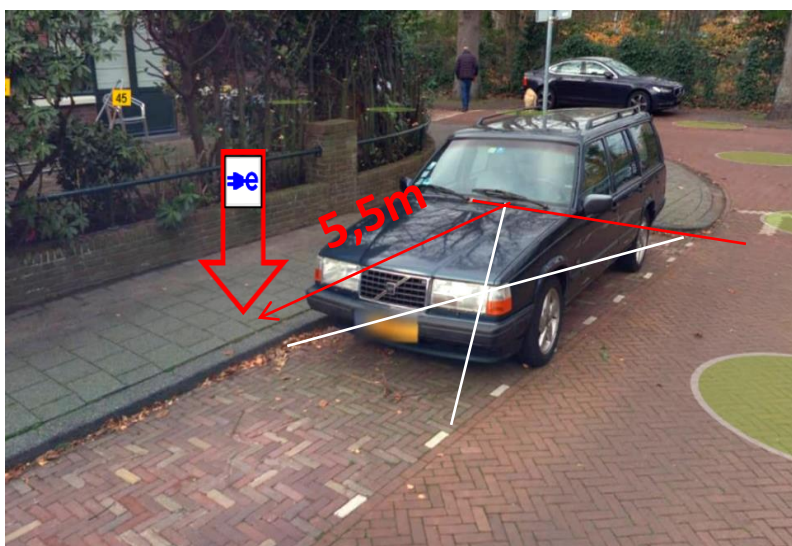


Foto 2



Omschrijving locatievoorst 5,5m vanaf referentielijn + 30cm vanaf trottoirband

Aan te leggen laadvakken 1 vak (instraten)

Borden E80 + onderborden

Venstertijden Nee



Straat Bonistraat
Huisnummer 27
Huisnummer toevoeging
Postcode 2585 SZ
Stad Den Haag
Latitude 52,09111
Longitude 4,29931
Aanvraagtype Strategisch
GDH-nummer GDH5193

Foto 1

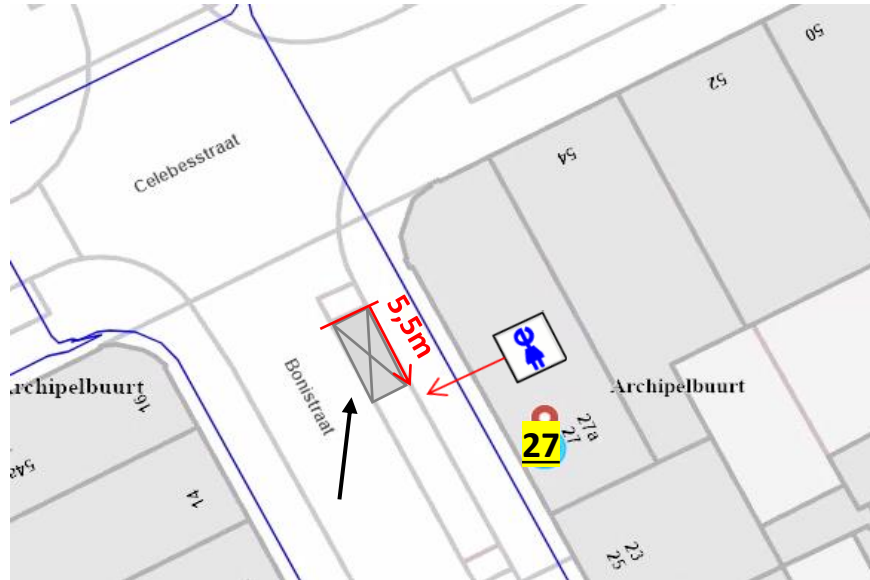


Foto 2



Omschrijving locatievoorstel: 5,5m vanaf referentielijn + 30cm vanaf trottoirband

Aan te leggen laadvakken 1 vak
Borden E80 + onderborden
Venstertijden Ja



Straat Malakkastraat
Huisnummer 130
Huisnummer toevoeging
Postcode 2585 SV
Stad Den Haag
Latitude 52,09068
Longitude 4,29943
Aanvraagtype Strategisch
GDH-nummer GDH5194

Foto 1

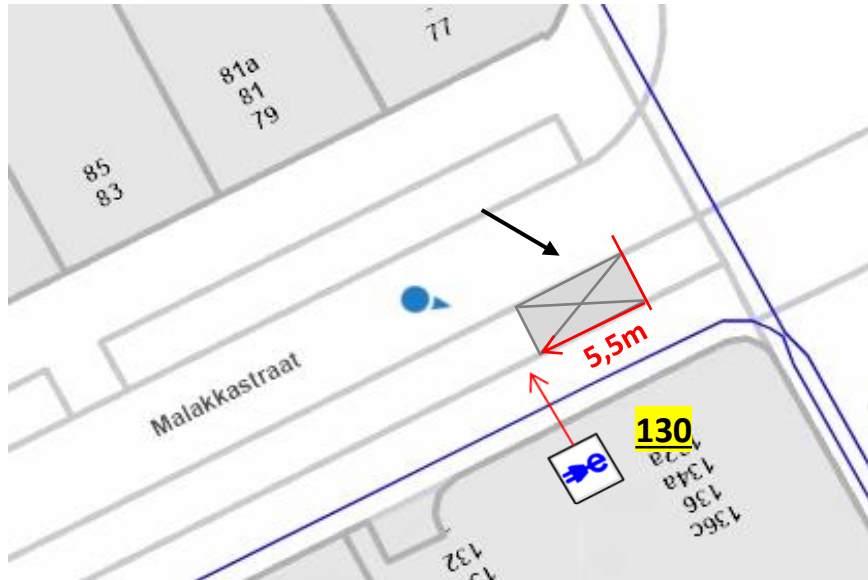
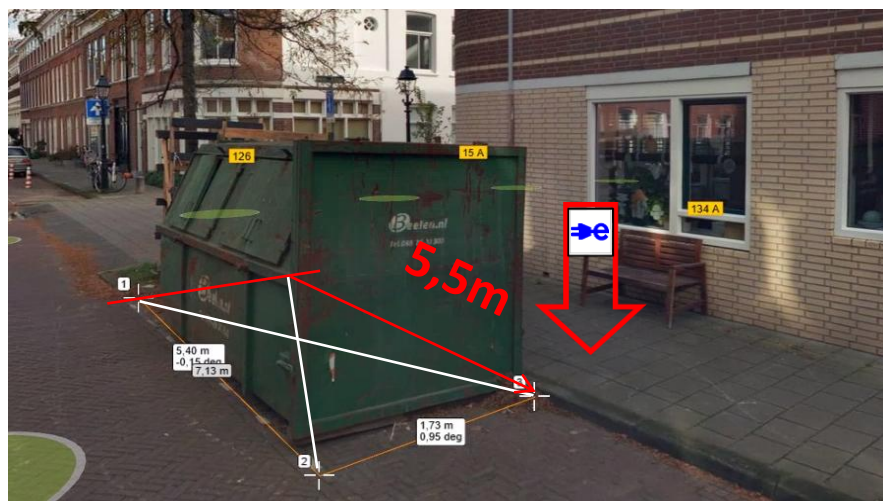


Foto 2



Omschrijving locatievoorstel 5,5m vanaf referentielijn + 30cm vanaf trottoirband+ Scherm naar de weg gericht

Aan te leggen laadvakken 1 vak
Borden E80 + onderborden
Venstertijden Ja



Straat Madoerostraat
Huisnummer 1
Huisnummer toevoeging
Postcode 2585VA
Stad Den Haag
Latitude 52,0917
Longitude 4,30247
Aanvraagtype Strategisch
GDH-nummer GDH5195

Foto 1

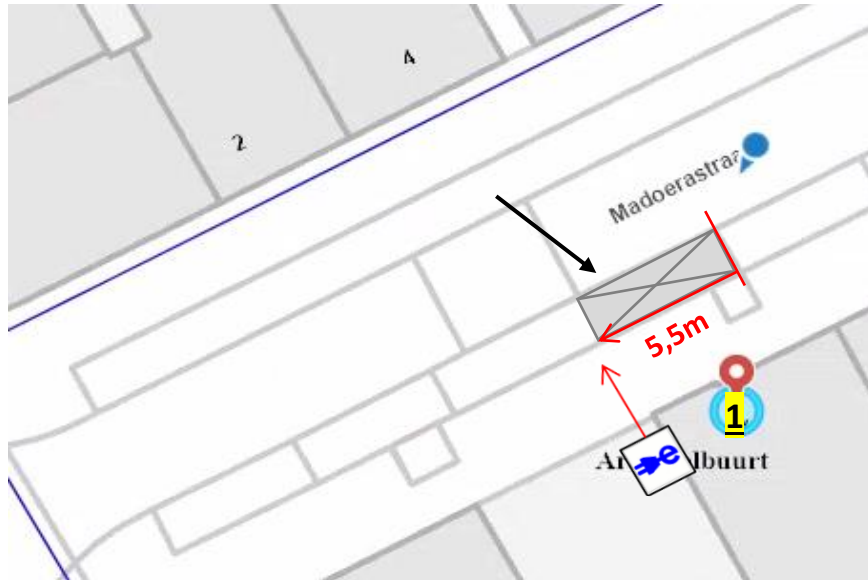
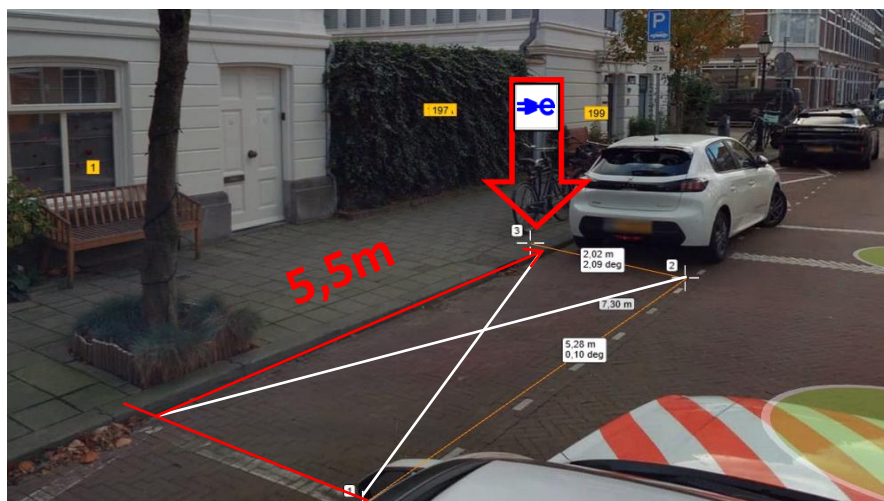


Foto 2



Omschrijving locatievoorstel: 5,5m vanaf referentielijn + 30cm vanaf trottoirband

Aan te leggen laadvakken 1 vak
Borden E80 + onderborden
Venstertijden Ja



Straat Soendastraat
Huisnummer 5
Huisnummer toevoeging
Postcode 2585 VC
Stad Den Haag
Latitude 52,09175
Longitude 4,30383
Aanvraagtype Strategisch
GDH-nummer GDH5196

Foto 1

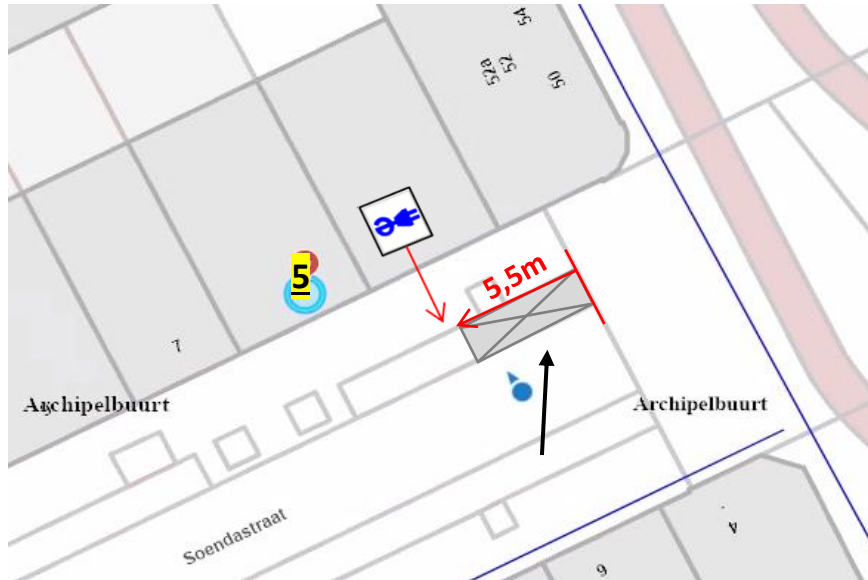


Foto 2



Omschrijving locatievoorstel: 5,5m vanaf referentielijn + 30cm vanaf trottoirband

Aan te leggen laadvakken 1 vak
Borden E80 + onderborden
Venstertijden Ja



Straat Sumatrastraat
Huisnummer 243
Huisnummer toevoeging
Postcode 2585 CR
Stad Den Haag
Latitude 52,09323
Longitude 4,30881
Aanvraagtype Strategisch
GDH-nummer GDH5197

Foto 1

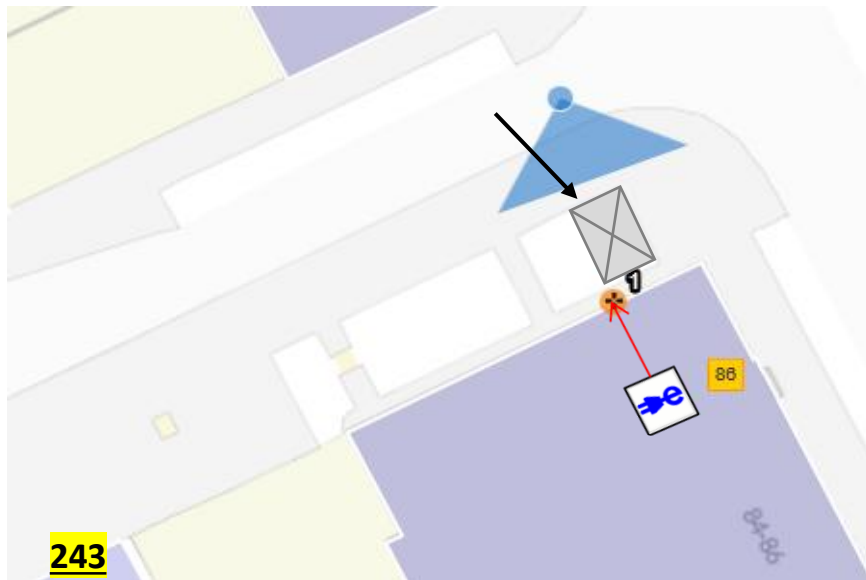
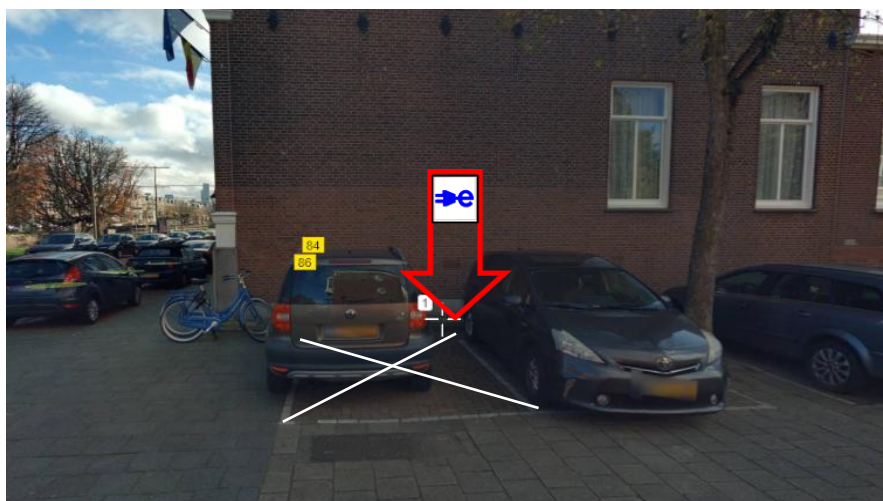


Foto 2



Omschrijving locatievoorst Tussen 1e en 2e vak + in tegelrij + scherm naar de weg gericht

Aan te leggen laadvakken 1 vak
Borden E80 + onderborden
Venstertijden Ja



Straat Riouwstraat
Huisnummer 120
Huisnummer toevoeging
Postcode 2585 HH
Stad Den Haag
Latitude 52,09284
Longitude 4,30199
Aanvraagtype Strategisch
GDH-nummer GDH5198

Foto 1

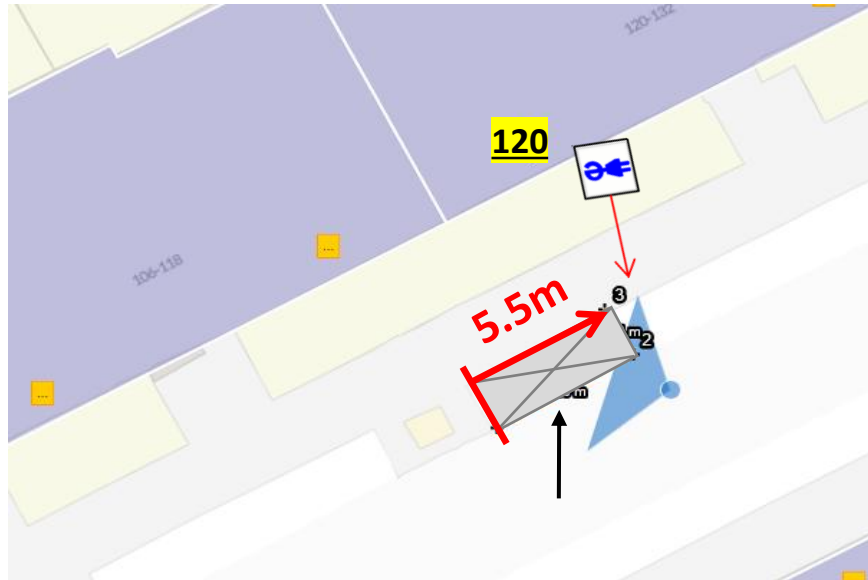
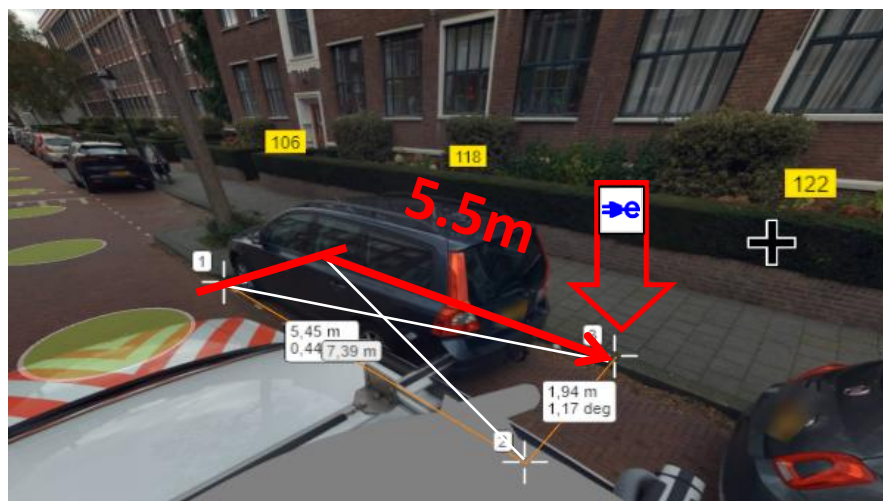


Foto 2



Omschrijving locatievoorstel: 5,5m vanaf referentielijn + 30cm vanaf trottoirband

Aan te leggen laadvakken 1 vak
Borden E80 + onderborden
Venstertijden Ja



Straat Gabriël Metsustraat
Huisnummer 1
Huisnummer toevoeging
Postcode 2525 XN
Stad Den Haag
Latitude 52,06435
Longitude 4,30718
Aanvraagtype Strategisch
GDH-nummer GDH5199

Foto 1

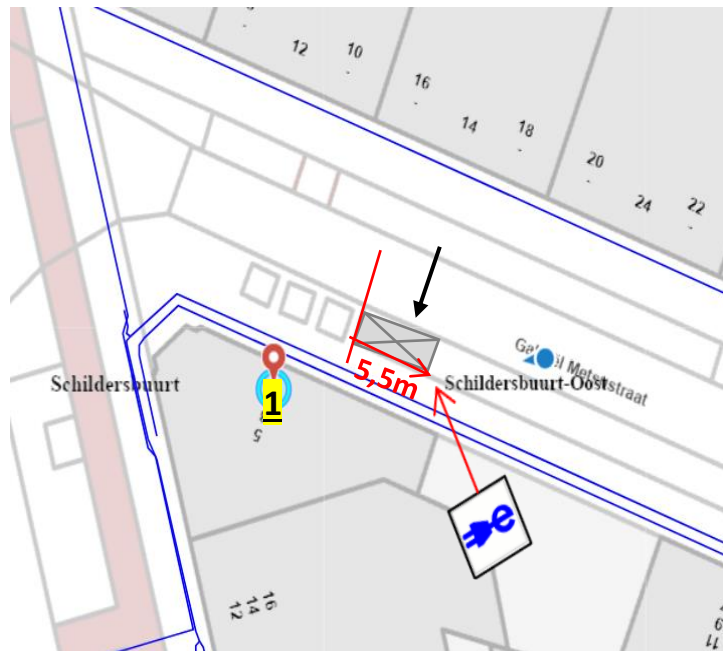


Foto 2



Omschrijving locatievoorstel 5,5m vanaf referentielijn + 30cm vanaf trottoirband

Aan te leggen laadvakken 1 vak

Borden E80 + onderborden

Venstertijden Ja



Straat Borneostraat
Huisnummer 42
Huisnummer toevoeging
Postcode 2585 TW
Stad Den Haag
Latitude 52,09072
Longitude 4,30301
Aanvraagtype Strategisch
GDH-nummer GDH5200

Foto 1

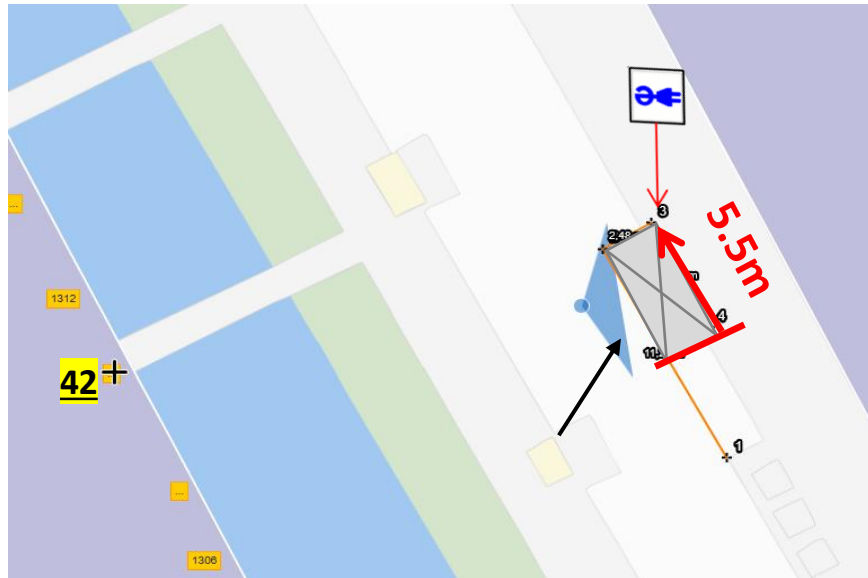
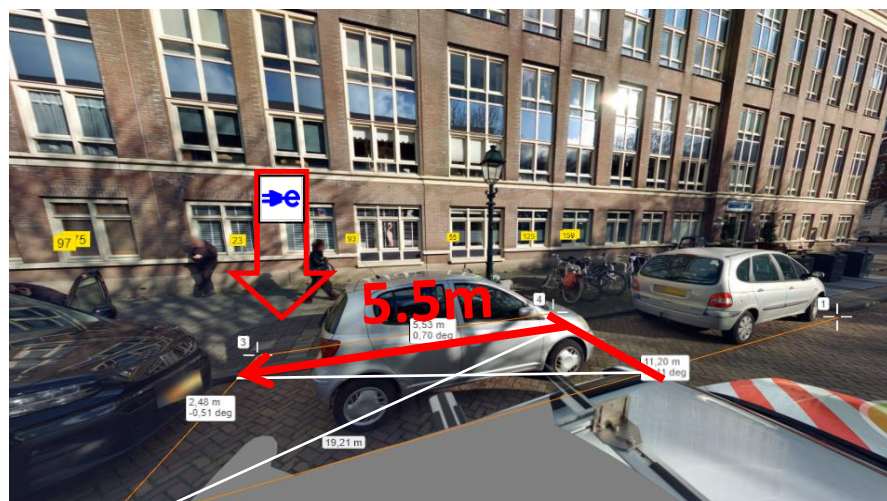


Foto 2



Omschrijving locatievoorstel: 5,5m vanaf referentielijn + 30cm vanaf trottoirband

Aan te leggen laadvakken 1 vak
Borden E80 + onderborden
Venstertijden Ja



Straat Mariastraat
Huisnummer 38
Huisnummer toevoeging
Postcode 2595 GN
Stad Den Haag
Latitude 52,08444
Longitude 4,33663
Aanvraagtype Strategisch
GDH-nummer GDH5201

Foto 1

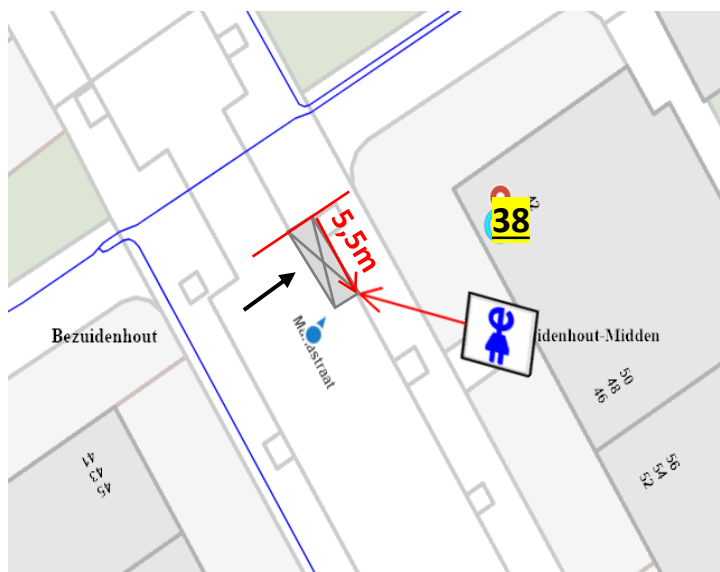


Foto 2



Omschrijving locatievoorstel 5,5m vanaf referentielijn + 30cm vanaf trottoirband

Aan te leggen laadvakken 1 vak

Borden E80 + onderborden

Venstertijden Nee



Straat De Carpentierstraat
Huisnummer 54
Huisnummer toevoeging
Postcode 2595 HL
Stad Den Haag
Latitude 52,08652
Longitude 4,33544
Aanvraagtype Strategisch
GDH-nummer GDH5202

Foto 1

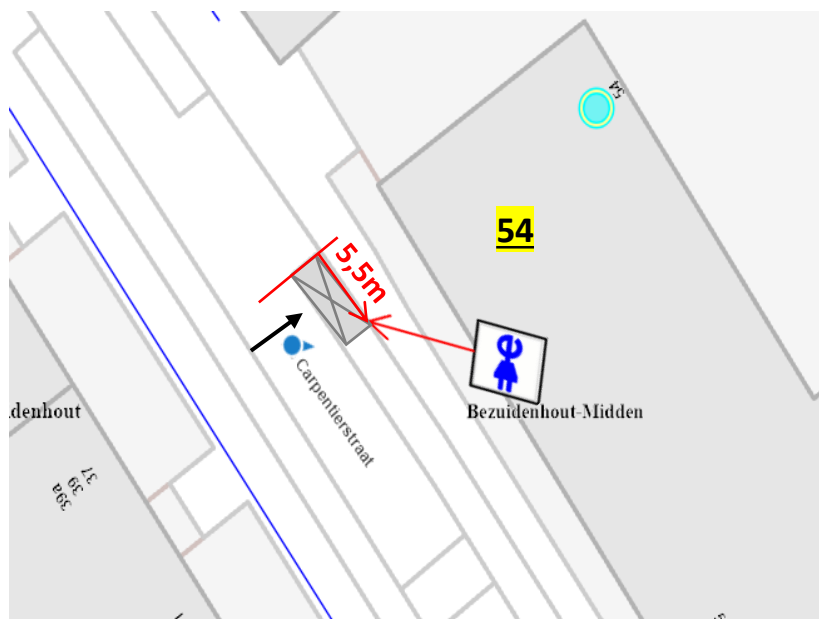
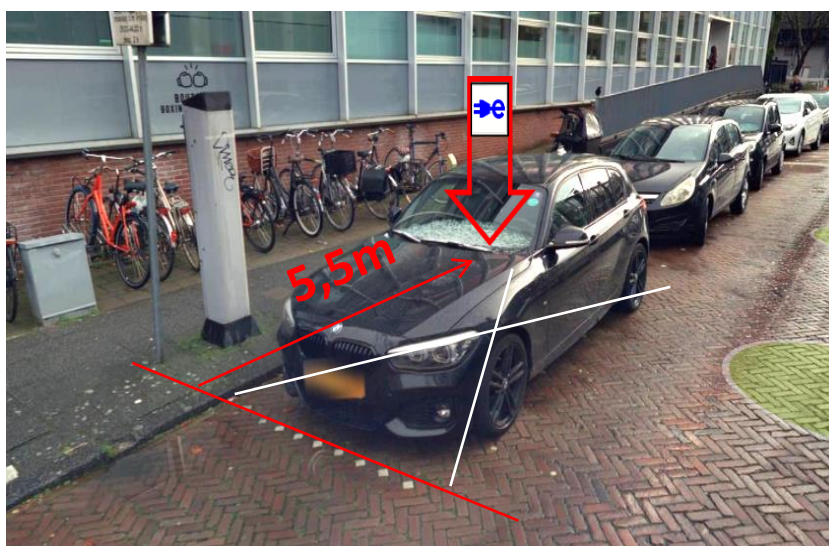


Foto 2



Omschrijving locatievoorstel 5,5m vanaf referentielijn + 30cm vanaf trottoirband

Aan te leggen laadvakken 1 vak (instraten)

Borden E80 + onderborden

Venstertijden Nee



Straat Delistraat
Huisnummer 21
Huisnummer toevoeging
Postcode 2585 VW
Stad Den Haag
Latitude 52,09398
Longitude 4,30366
Aanvraagtype Strategisch
GDH-nummer GDH5208

Foto 1

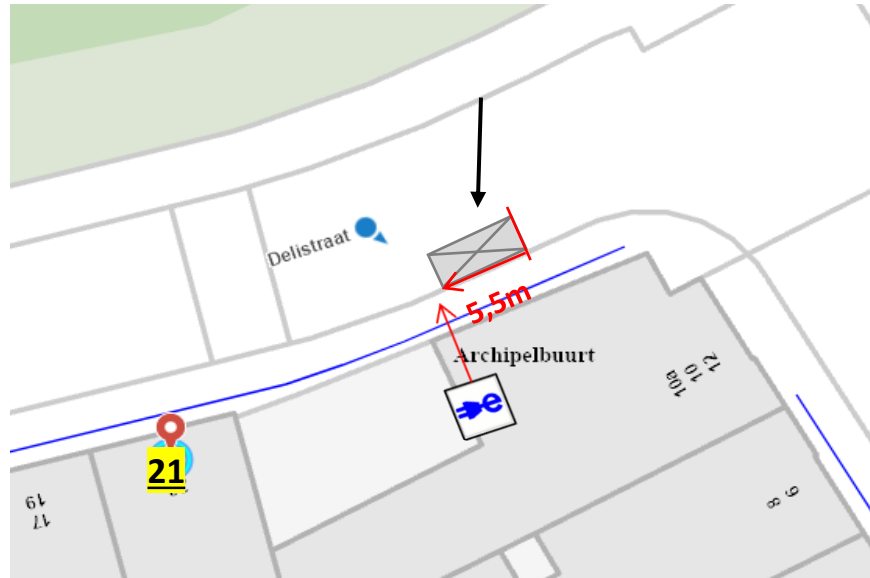
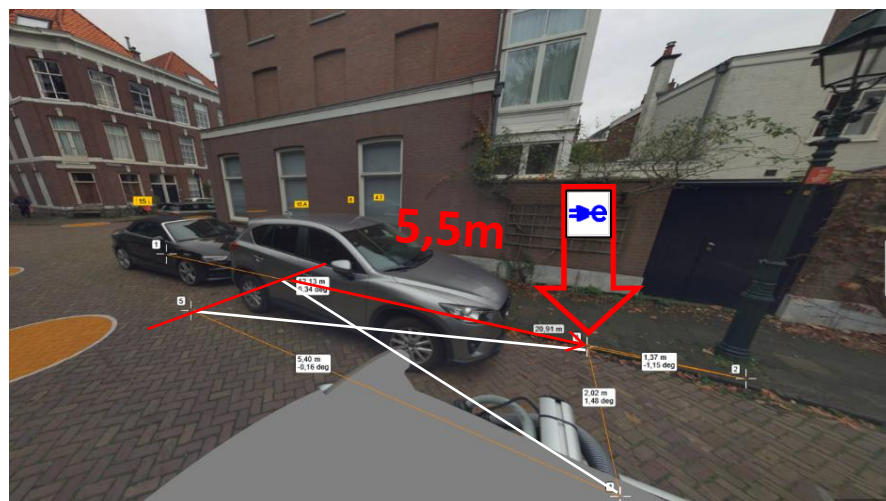


Foto 2



Omschrijving locatievoorstel: 5,5m vanaf referentielijn + 30cm vanaf trottoirband

Aan te leggen laadvakken 1 vak
Borden E80 + onderborden
Venstertijden Nee

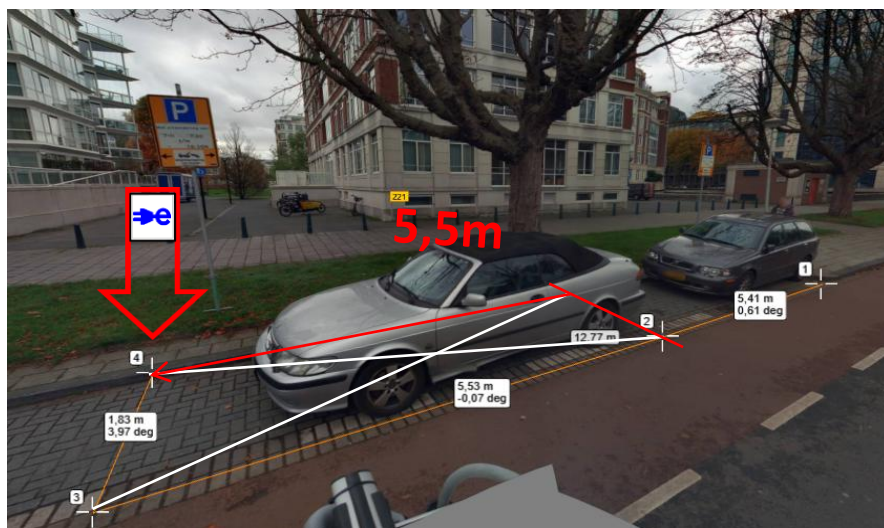


Straat Burgemeester de Monchyplein
Huisnummer 231 (2e paal)
Huisnummer toevoeging
Postcode 2585 DJ
Stad Den Haag
Latitude 52,08987
Longitude 4,3021
Aanvraagtype Strategisch
GDH-nummer GDH5209

Foto 1



Foto 2



Omschrijving locatievoorstel: 5,5m vanaf referentielijn + 30cm vanaf trottoirband

Aan te leggen laadvakken 1 vak
Borden E80 + onderborden
Venstertijden Nee



Straat Alexanderplein
Huisnummer 10
Huisnummer toevoeging
Postcode 2585 AZ
Stad Den Haag
Latitude 52,08829
Longitude 4,30134
Aanvraagtype Strategisch
GDH-nummer GDH5210

Foto 1



Foto 2



Omschrijving locatievoorkeur: 5,5m vanaf referentielijn + 30cm vanaf trottoirband

Aan te leggen laadvakken 1 vak
Borden E80 + onderborden
Venstertijden Nee

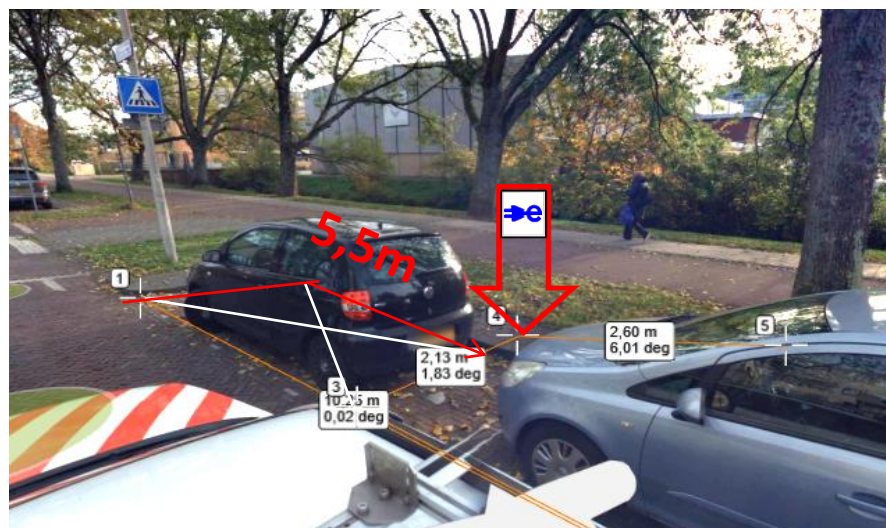


Straat Steenwijklaan
Huisnummer 9
Huisnummer toevoeging
Postcode 2541 RG
Stad Den Haag
Latitude 52,04524
Longitude 4,28427
Aanvraagtype Strategisch
GDH-nummer GDH5211

Foto 1



Foto 2



Omschrijving locatievoorsto 5,5m vanaf referentielijn + 30cm vanaf trottoirband

Aan te leggen laadvakken 1 vak
Borden E80 + onderborden
Venstertijden Ja



Straat Enkhuizensestraat
Huisnummer 23
Huisnummer toevoeging
Postcode 2587 RP
Stad Den Haag
Latitude 52,11465
Longitude 4,28882
Aanvraagtype Strategisch
GDH-nummer GDH5212

Foto 1

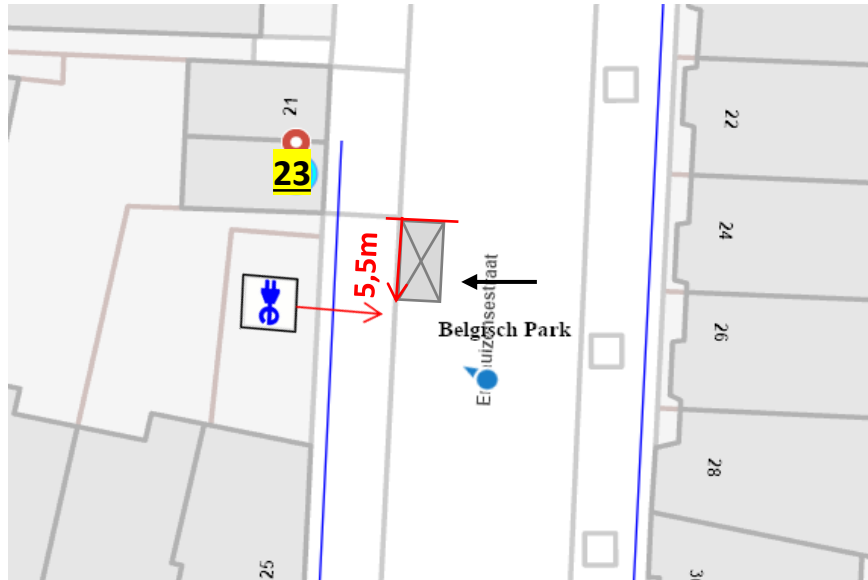


Foto 2



Omschrijving locatievoorsto 5,5m vanaf referentielijn + 30cm vanaf trottoirband

Aan te leggen laadvakken 1 vak
Borden E80 + onderborden
Venstertijden Nee

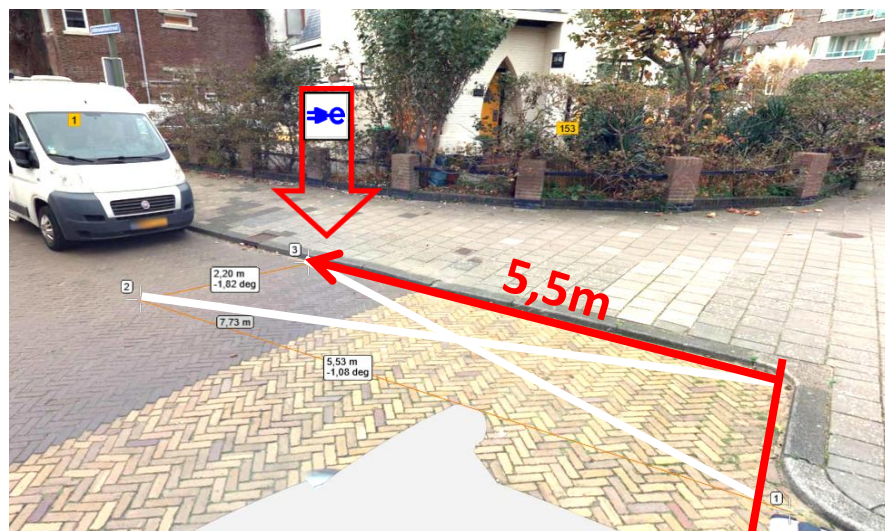


Straat Alkmaarsestraat
Huisnummer 2
Huisnummer toevoeging
Postcode 2587 RN
Stad Den Haag
Latitude 52,11601
Longitude 4,28781
Aanvraagtype Strategisch
GDH-nummer GDH5213

Foto 1



Foto 2



Omschrijving locatievoorstel: 5,5m vanaf referentielijn + 30cm vanaf trottoirband

Aan te leggen laadvakken 1 vak
Borden E80 + onderborden
Venstertijden Nee



Straat Stevinstraat
Huisnummer 338
Huisnummer toevoeging
Postcode 2587 EZ
Stad Den Haag
Latitude 52,11126
Longitude 4,29822
Aanvraagtype Strategisch
GDH-nummer GDH5214

Foto 1

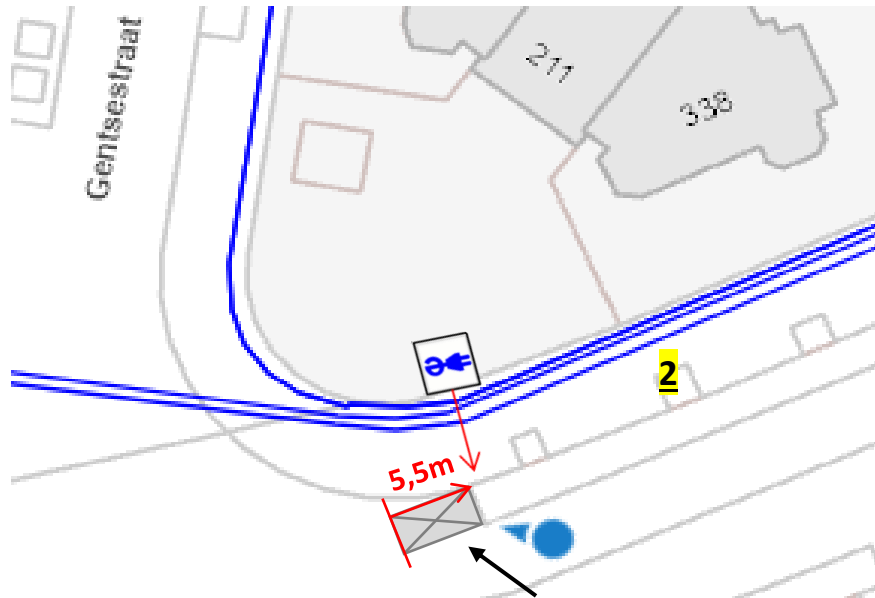


Foto 2



Omschrijving locatievoorstel 5,5m vanaf referentielijn + 30cm vanaf trottoirband

Aan te leggen laadvakken 1 vak
Borden E80 + onderborden
Venstertijden Ja



Straat Dordtsestraat
Huisnummer 22
Huisnummer toevoeging
Postcode 2587TT
Stad Den Haag
Latitude 52,11188
Longitude 4,29435
Aanvraagtype Strategisch
GDH-nummer GDH5215

Foto 1

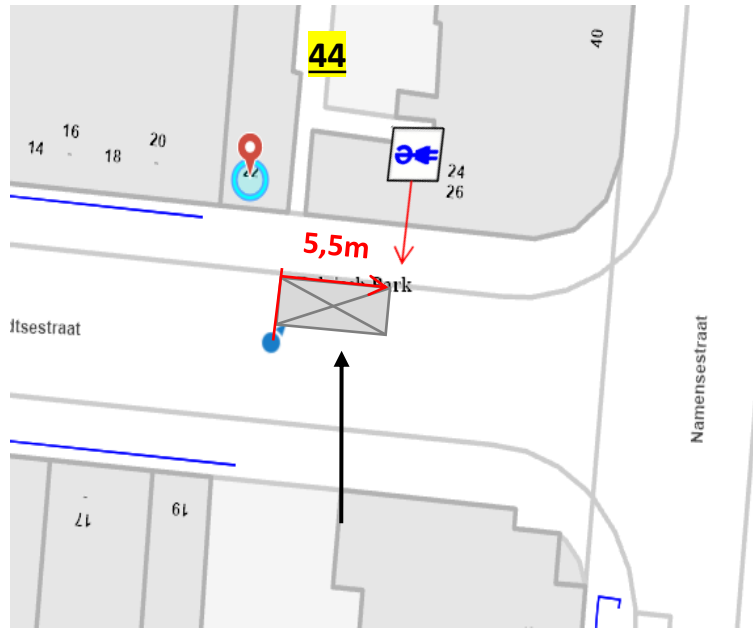
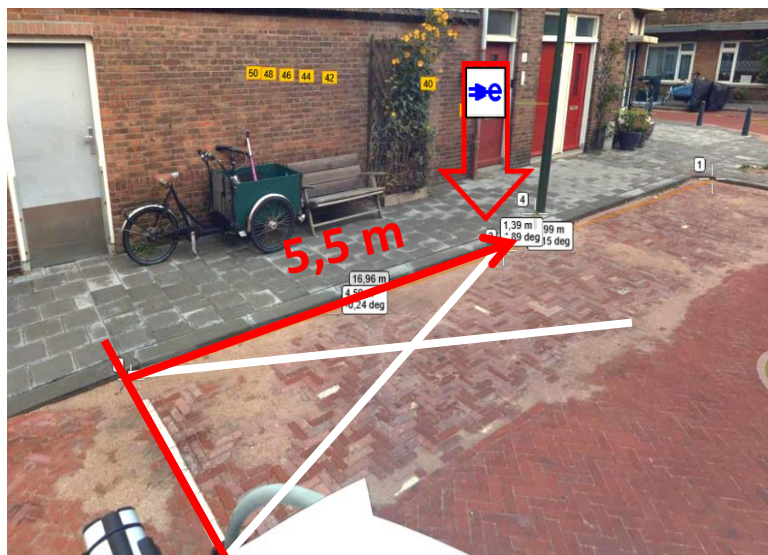


Foto 2



Omschrijving locatievoorst 5,5m vanaf referentielijn + 30cm vanaf trottoirband

Aan te leggen laadvakken 1 vak (inzagen)
Borden E80 + onderborden
Venstertijden Ja



Straat Bosschestraat
Huisnummer 63
Huisnummer toevoeging
Postcode 2587 HC
Stad Den Haag
Latitude 52,11181
Longitude 4,28879
Aanvraagtype Strategisch
GDH-nummer GDH5216

Foto 1

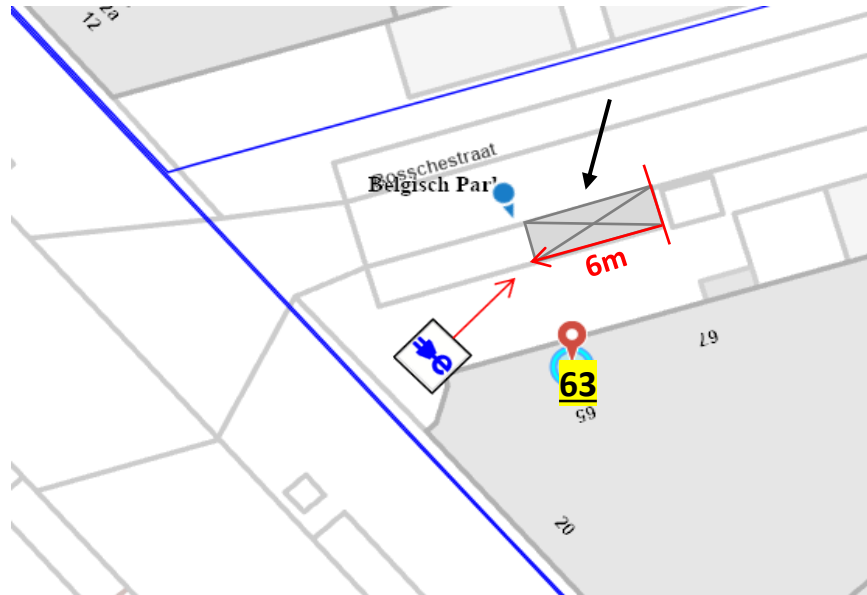
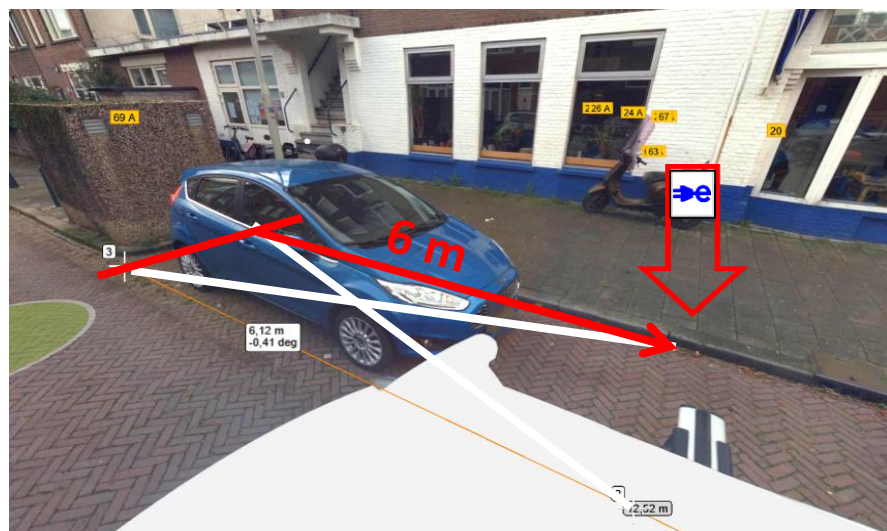


Foto 2



Omschrijving locatievoorstel: 6m vanaf referentielijn + 30cm vanaf trottoirband

Aan te leggen laadvakken 1 vak
Borden E80 + onderborden
Venstertijden Ja



Straat Haagsestraat
Huisnummer 30
Huisnummer toevoeging
Postcode 2587 TK
Stad Den Haag
Latitude 52,11106
Longitude 4,28999
Aanvraagtype Strategisch
GDH-nummer GDH5217

Foto 1

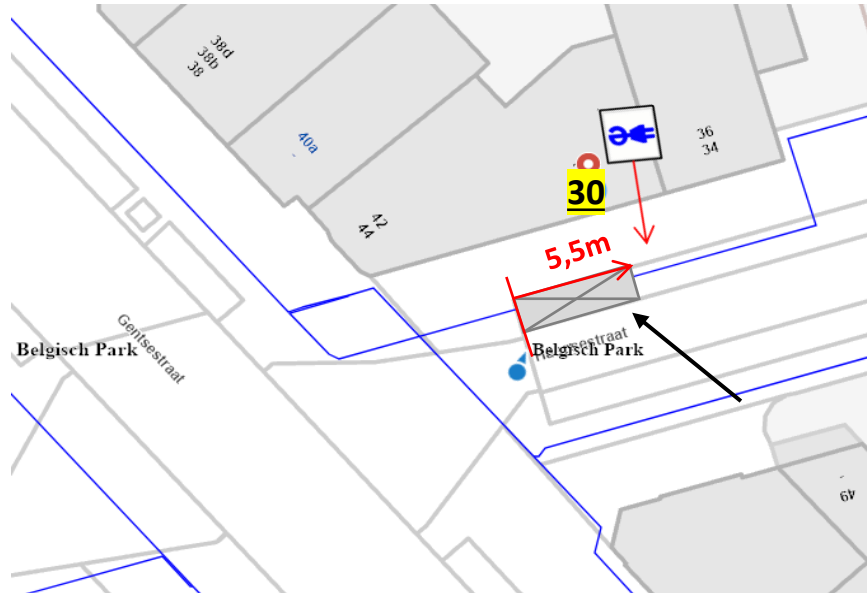
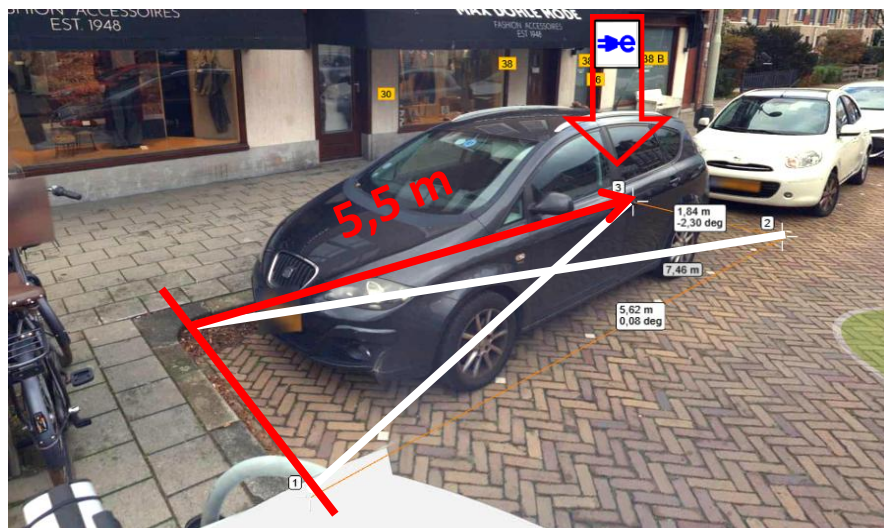


Foto 2



Omschrijving locatievoorstel 5,5m vanaf referentielijn + 30cm vanaf trottoirband

Aan te leggen laadvakken 1 vak
Borden E80 + onderborden
Venstertijden Ja



Straat Hasseltsestraat
Huisnummer 15
Huisnummer toevoeging
Postcode 2587 GM
Stad Den Haag
Latitude 52,11061
Longitude 4,29356
Aanvraagtype Strategisch
GDH-nummer GDH5219

Foto 1

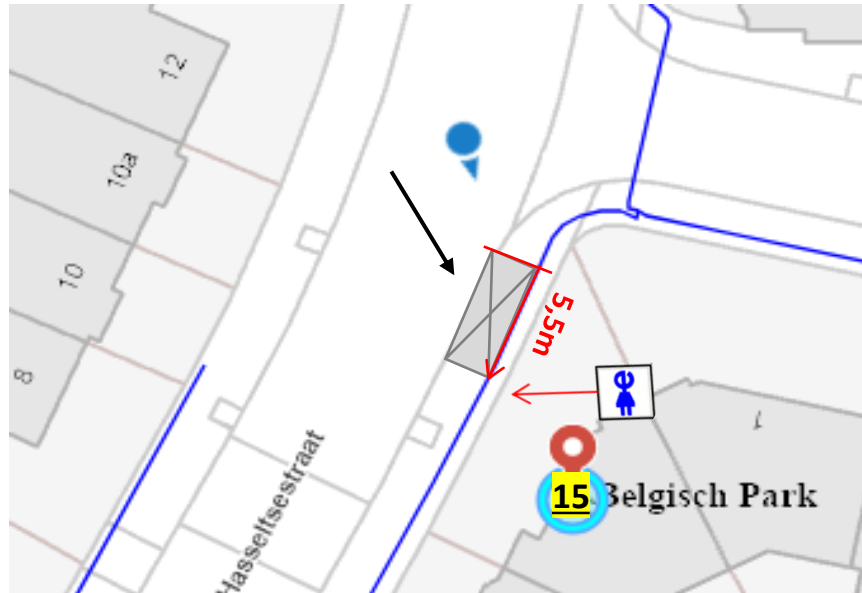
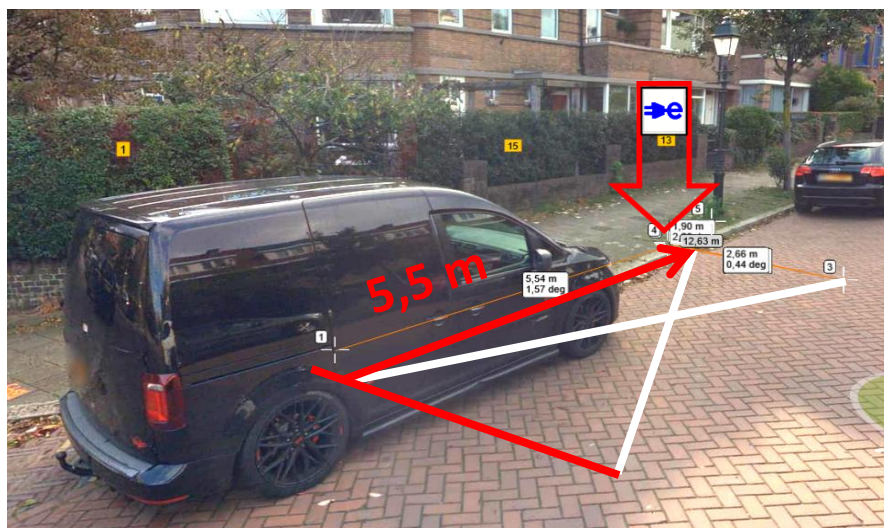


Foto 2



Omschrijving locatievoorstel 5,5m vanaf referentielijn + 30cm vanaf trottoirband

Aan te leggen laadvakken 1 vak
Borden E80 + onderborden
Venstertijden Ja



Straat Antwerpsestraat
Huisnummer 2
Huisnummer toevoeging
Postcode 2587 AG
Stad Den Haag
Latitude 52,10885
Longitude 4,29073
Aanvraagtype Strategisch
GDH-nummer GDH5220

Foto 1

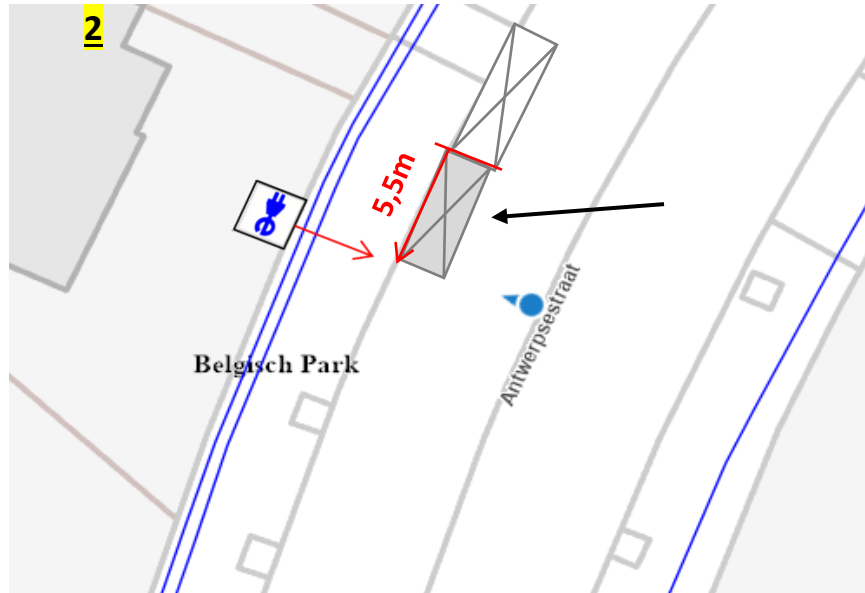


Foto 2



Omschrijving locatievoorstel 5,5m vanaf referentielijn + 30cm vanaf trottoirband

Aan te leggen laadvakken 1 vak
Borden E80 + onderborden
Venstertijden Nee



Straat Leuvensestraat
Huisnummer 102
Huisnummer toevoeging
Postcode 2587 GL
Stad Den Haag
Latitude 52,10841
Longitude 4,29585
Aanvraagtype Strategisch
GDH-nummer GDH5221

Foto 1

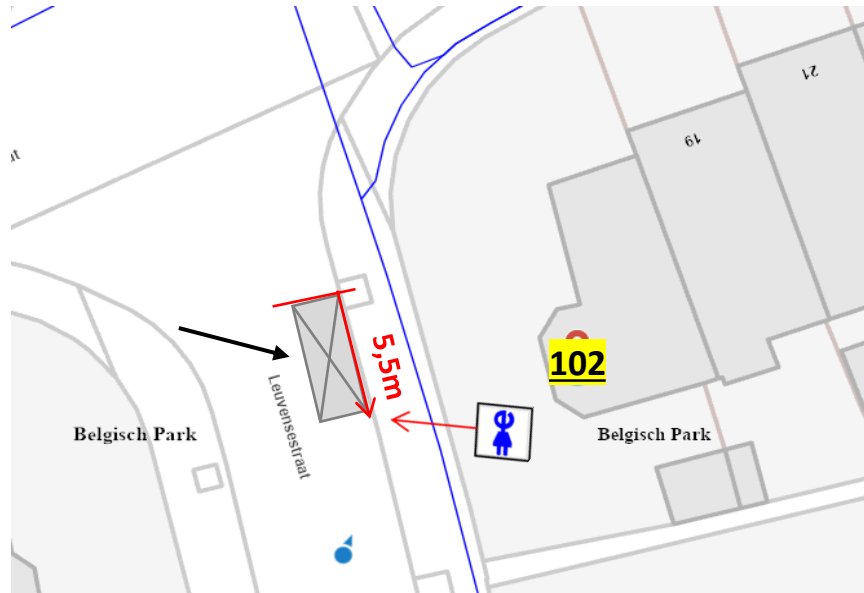
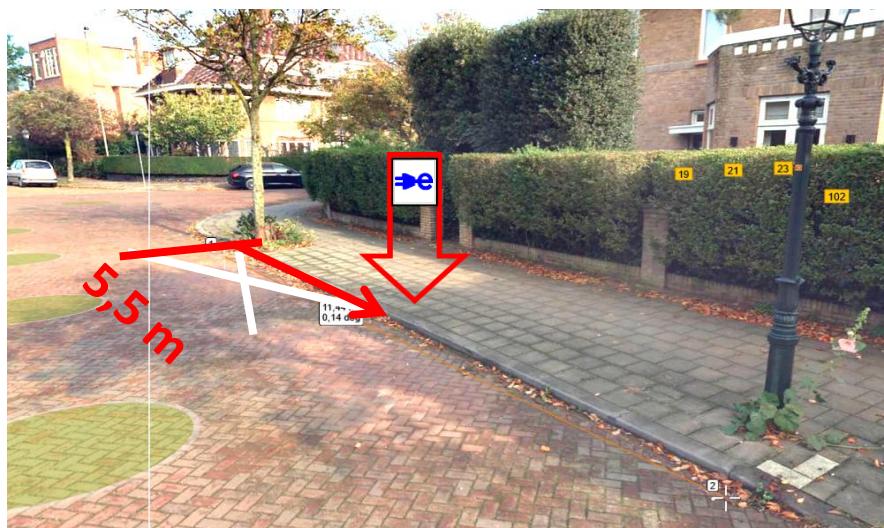


Foto 2



Omschrijving locatievoorstel 5,5m vanaf referentielijn + 30cm vanaf trottoirband

Aan te leggen laadvakken 1 vak
Borden E80 + onderborden
Venstertijden Nee



Straat Ten Hovestraat
Huisnummer 46
Huisnummer toevoeging
Postcode 2582 RM
Stad Den Haag
Latitude 52,09568
Longitude 4,28079
Aanvraagtype Strategisch
GDH-nummer GDH5224

Foto 1

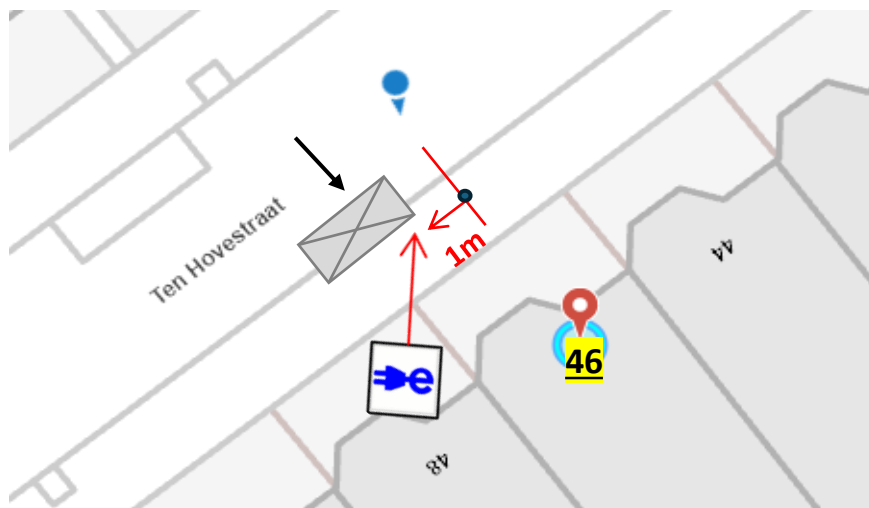
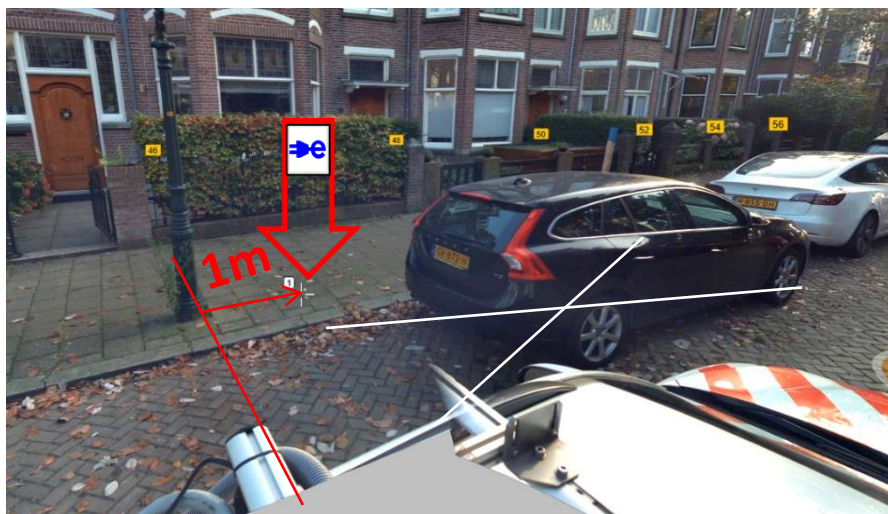


Foto 2



Omschrijving locatievoorstel 1m vanaf referentielijn (lichtmast) + 30cm vanaf trottoirband
Aan te leggen laadvakken 1 vak
Borden E80 + onderborden
Venstertijden Nee



Straat Van Bleiswijkstraat
Huisnummer 76
Huisnummer toevoeging
Postcode 2582LH
Stad Den Haag
Latitude 52,09471
Longitude 4,28175
Aanvraagtype Strategisch
GDH-nummer GDH5225

Foto 1

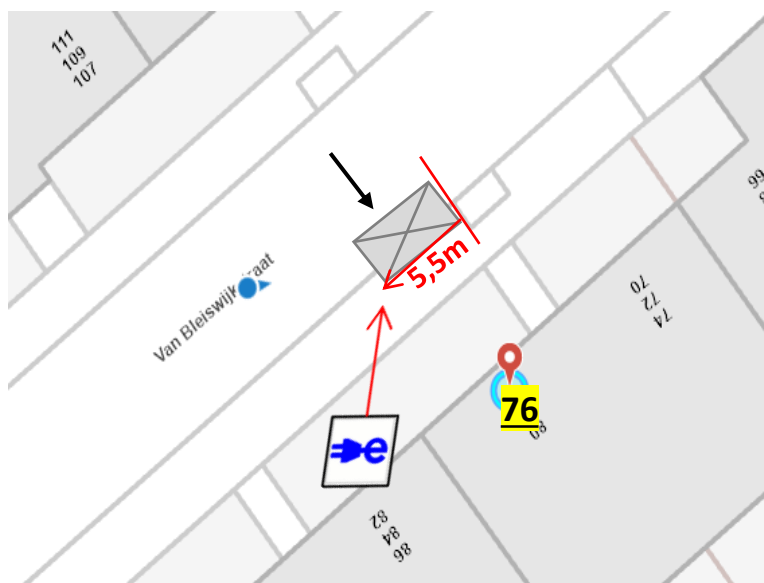
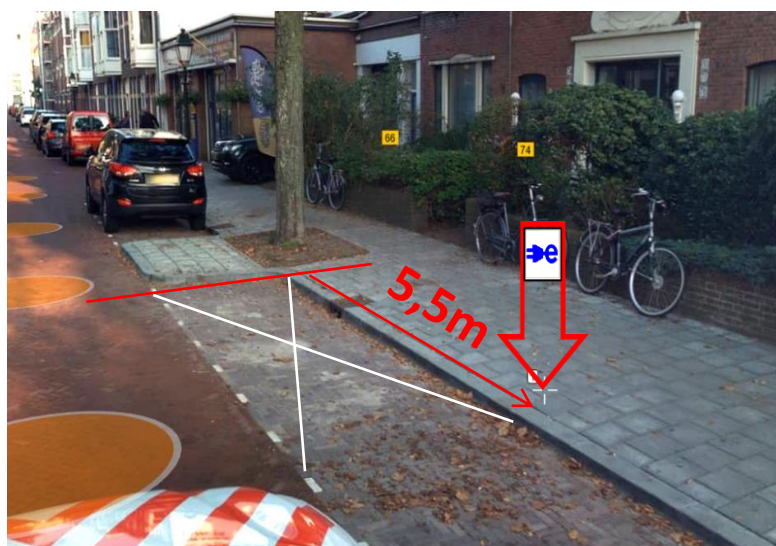


Foto 2



Omschrijving locatievoorstel 5,5m vanaf referentielijn + 30cm vanaf trottoirband
Aan te leggen laadvakken 1 vak (inzagen)
Borden E80 + onderborden
Venstertijden Nee



Straat Viviënstraat
Huisnummer 51
Huisnummer toevoeging
Postcode 2582RS
Stad Den Haag
Latitude 52,09599
Longitude 4,27972
Aanvraagtype Strategisch
GDH-nummer GDH5226

Foto 1

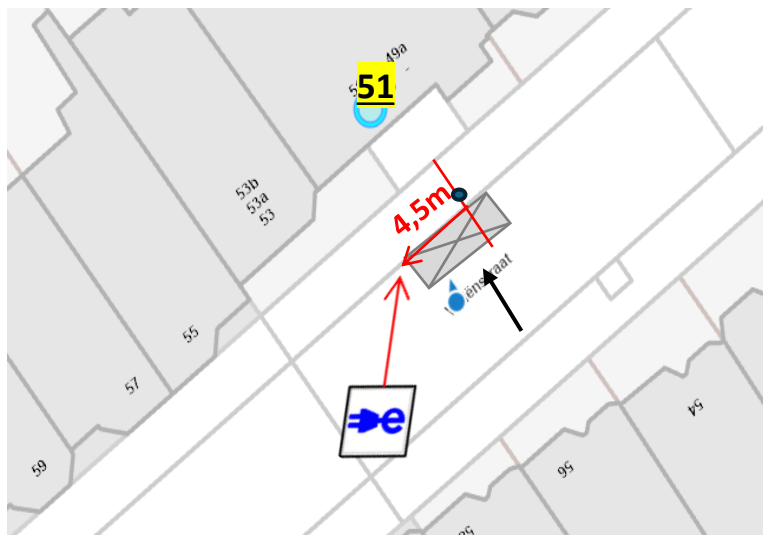


Foto 2



Omschrijving locatievoorstel 4,5m vanaf referentielijn + 30cm vanaf trottoirband
Aan te leggen laadvakken 1 vak (inzagen)
Borden E80 + onderborden
Venstertijden Nee



Straat Van Beverningkstraat
Huisnummer 294
Huisnummer toevoeging
Postcode 2582 VN
Stad Den Haag
Latitude 52,08782
Longitude 4,2739
Aanvraagtype Strategisch
GDH-nummer GDH5227

Foto 1

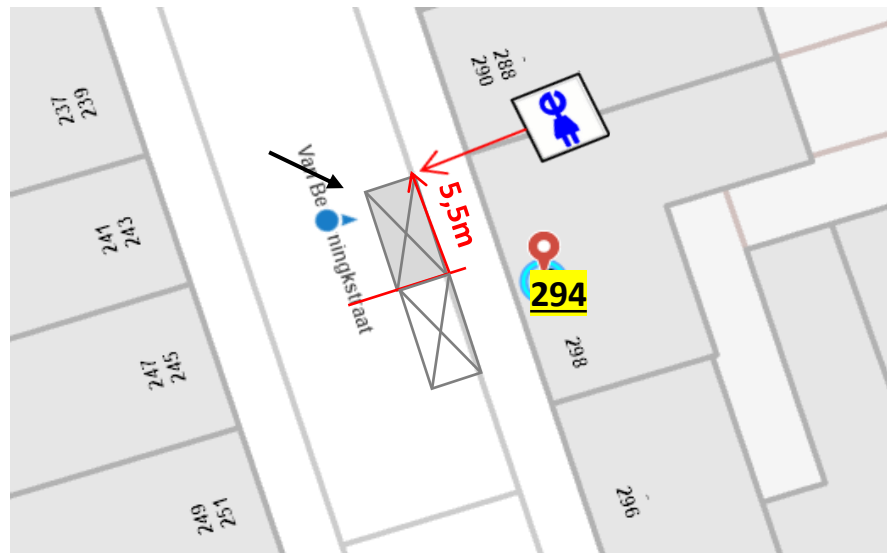


Foto 2



Omschrijving locatievoorstel 5,5m vanaf referentielijn + 30cm vanaf trottoirband + scherm naar de weg toe

Aan te leggen laadvakken 1 vak
Borden E80 + onderborden
Venstertijden Nee



Straat Van Beverningkstraat
Huisnummer 133
Huisnummer toevoeging
Postcode 2582 VD
Stad Den Haag
Latitude 52,08944
Longitude 4,27289
Aanvraagtype Strategisch
GDH-nummer GDH5228

Foto 1

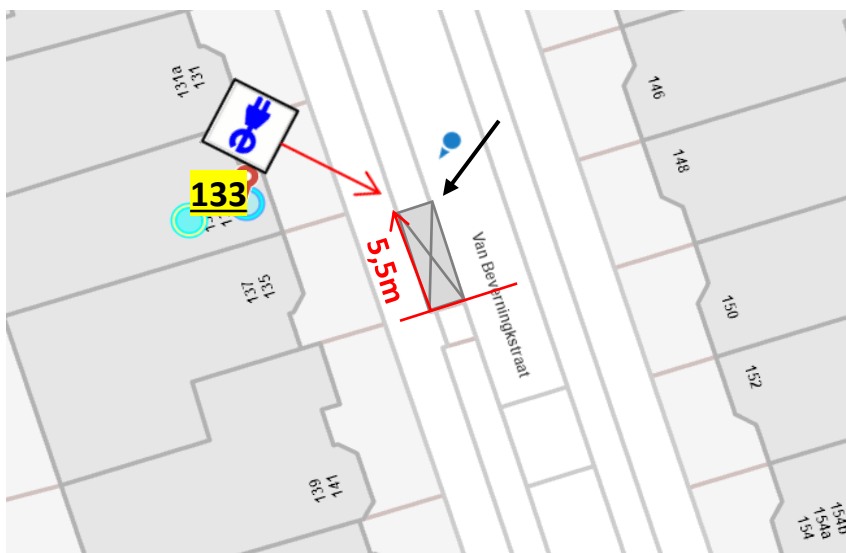
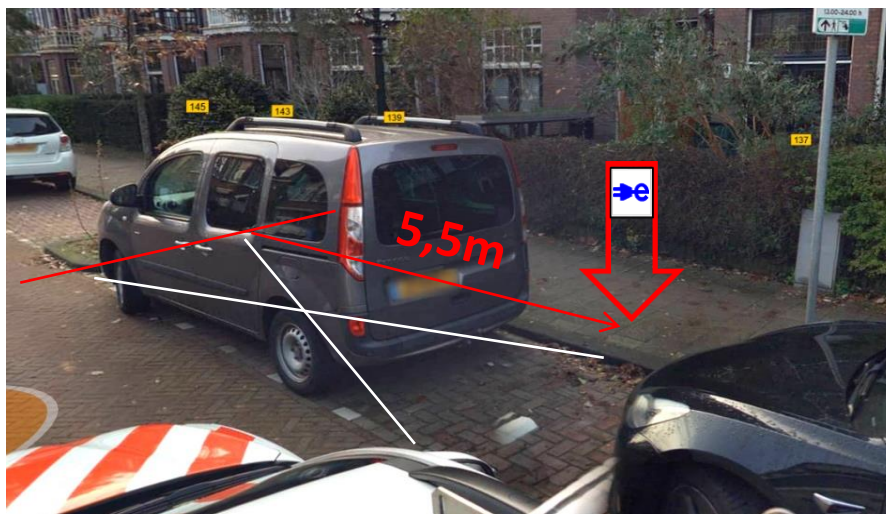


Foto 2



Omschrijving locatievoorstel 5,5m vanaf referentielijn + 30cm vanaf trottoirband
Aan te leggen laadvakken 1 vak
Borden E80 + onderborden
Venstertijden Nee



Straat Juliana van Stolberglaan
Huisnummer 3
Huisnummer toevoeging Y
Postcode 2595CA
Stad Den Haag
Latitude 52,08238
Longitude 4,33423
Aanvraagtype Strategisch
GDH-nummer GDH5203

Foto 1

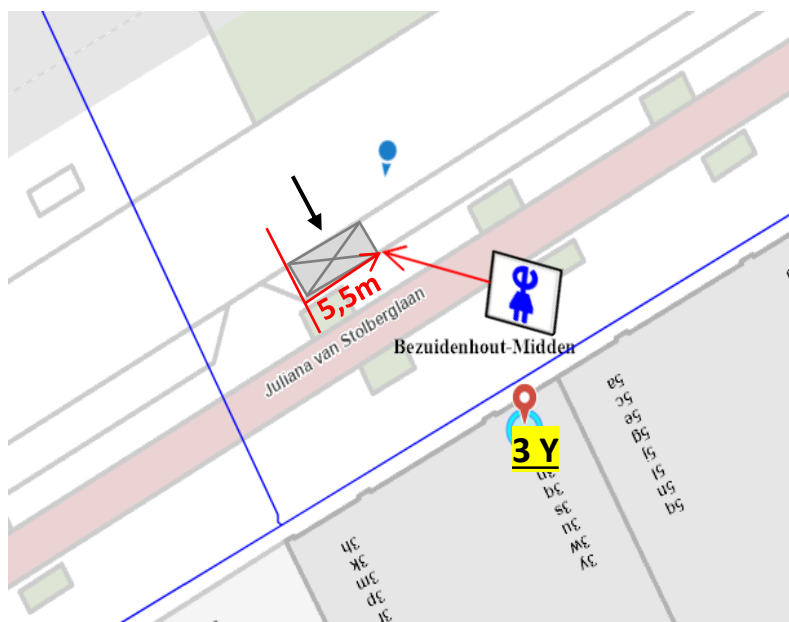


Foto 2



Omschrijving locatievoorstel 5,5m vanaf referentielijn (waar stoeprand knikt) + 30cm vanaf trottoirband
Aan te leggen laadvakken 1 vak (instraten)
Borden E80 + onderborden
Venstertijden Nee



Straat Adelheidstraat
Huisnummer 124
Huisnummer toevoeging
Postcode 2595 EZ
Stad Den Haag
Latitude 52,08236
Longitude 4,33245
Aanvraagtype Strategisch
GDH-nummer GDH5204

Foto 1

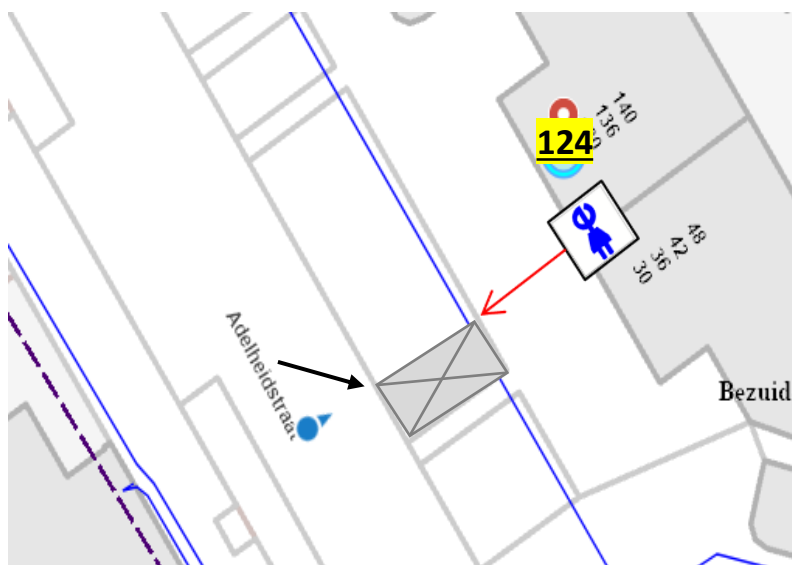
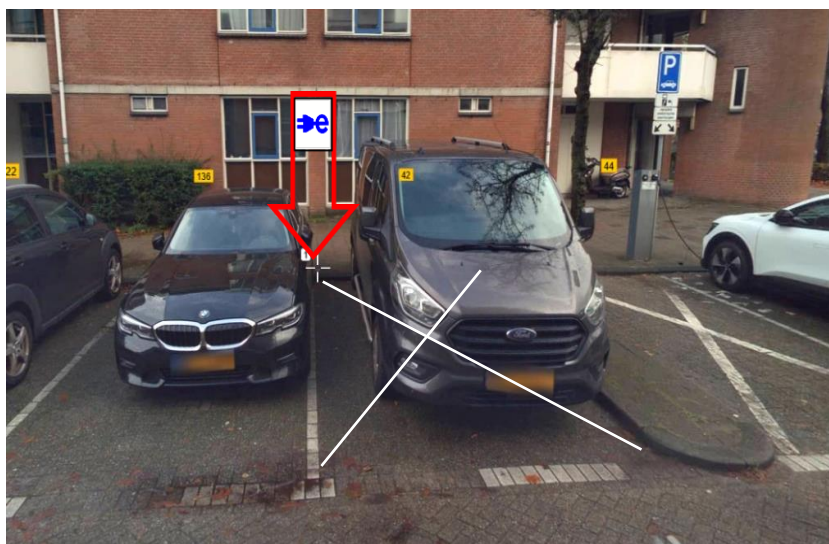


Foto 2



Omschrijving locatievoorstel tussen de parkeervakken in + 30cm vanaf trottoirband
Aan te leggen laadvakken 1 vak
Borden E80 + onderborden
Venstertijden Nee



Straat Louise Henriëttestraat
Huisnummer 89
Huisnummer toevoeging
Postcode 2595 TP
Stad Den Haag
Latitude 52,08191
Longitude 4,33543
Aanvraagtype Strategisch
GDH-nummer GDH5205

Foto 1

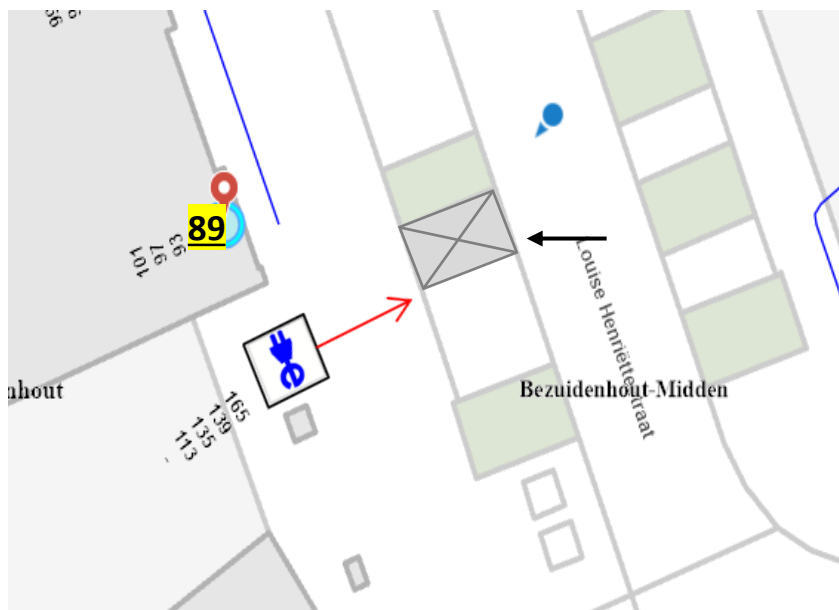
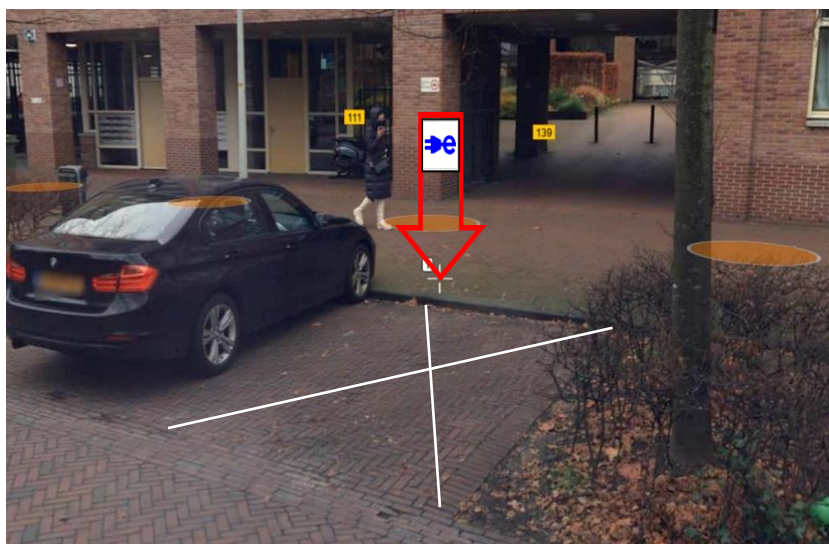


Foto 2



Omschrijving locatievoorstel tussen de parkeervakken in + 30cm vanaf trottoirband
Aan te leggen laadvakken 1 vak (instraten)
Borden E80 + onderborden
Venstertijden Nee



Straat Laurens Reaelstraat
Huisnummer 71
Huisnummer toevoeging
Postcode 2595 XL
Stad Den Haag
Latitude 52,07879
Longitude 4,3287
Aanvraagtype Strategisch
GDH-nummer GDH5206

Foto 1

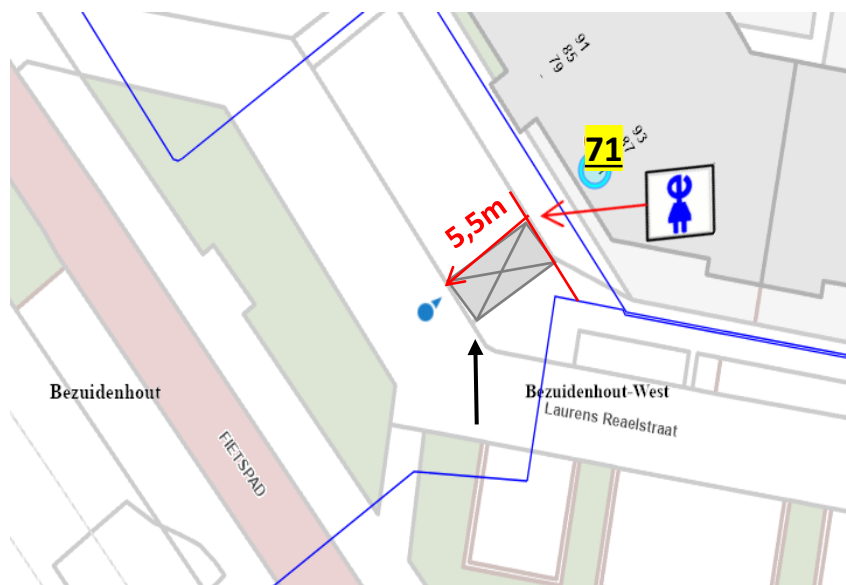
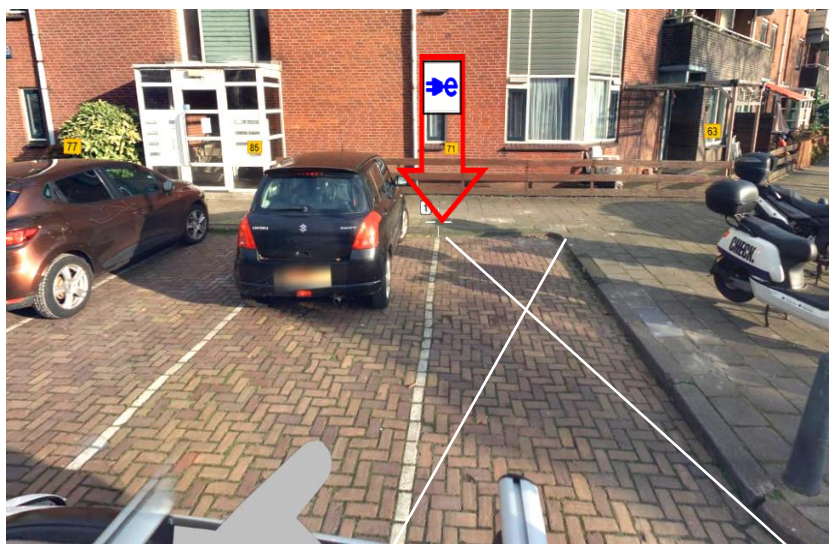


Foto 2



Omschrijving locatievoorstel tussen 1e en 2e parkeervak + 30cm vanaf trottoirband
Aan te leggen laadvakken 1 vak (instraten)
Borden E80 + onderborden
Venstertijden Nee



Straat François Valentijnstraat
Huisnummer 8
Huisnummer toevoeging
Postcode 2595 WB
Stad Den Haag
Latitude 52,07949
Longitude 4,33292
Aanvraagtype Strategisch
GDH-nummer GDH5207

Foto 1

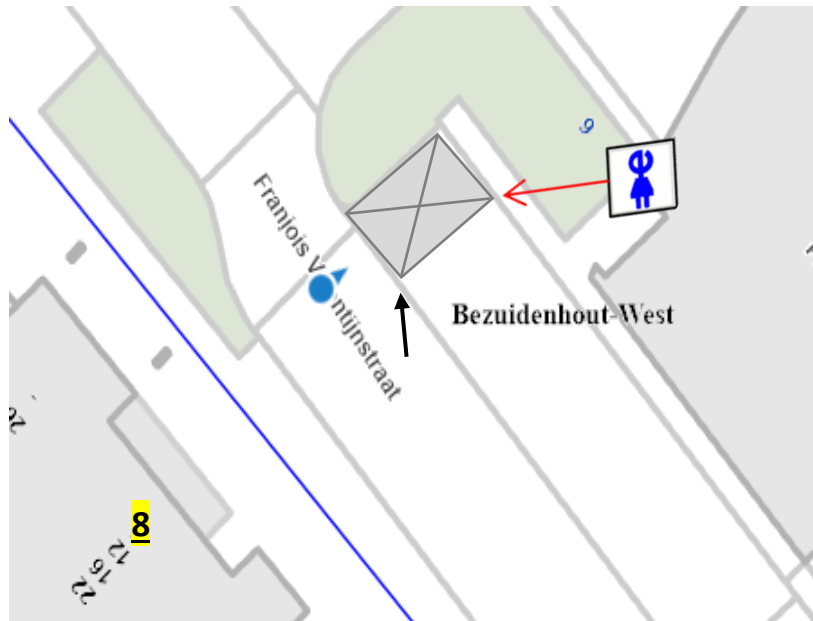
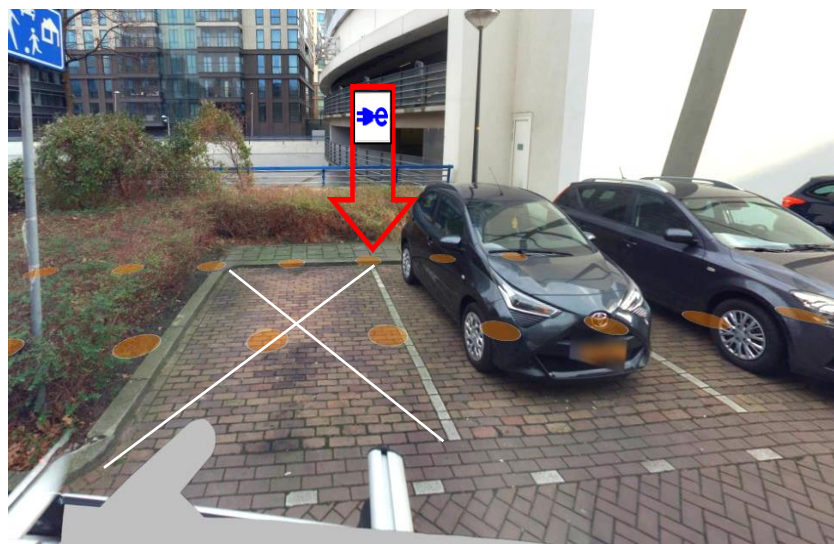


Foto 2



Omschrijving locatievoorstel tussen 1e en 2e parkeervak in + 30cm vanaf trottoirband, met het scherm naar de weg toe

Aan te leggen laadvakken 1 vak
Borden E80 + onderborden
Venstertijden Nee



Straat Van Hoornbeekstraat
Huisnummer 49
Huisnummer toevoeging
Postcode 2582 RC
Stad Den Haag
Latitude 52,09485
Longitude 4,28059
Aanvraagtype Strategisch
GDH-nummer GDH5223

Foto 1

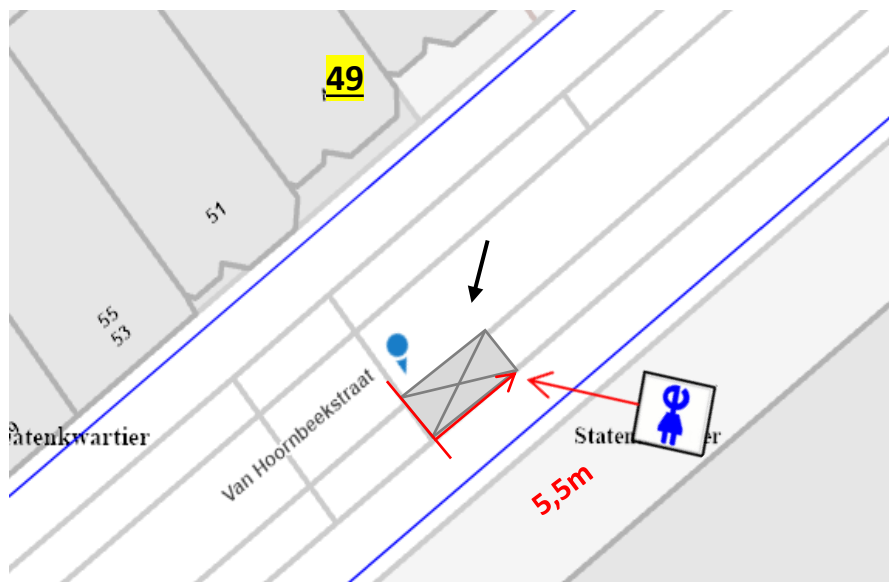
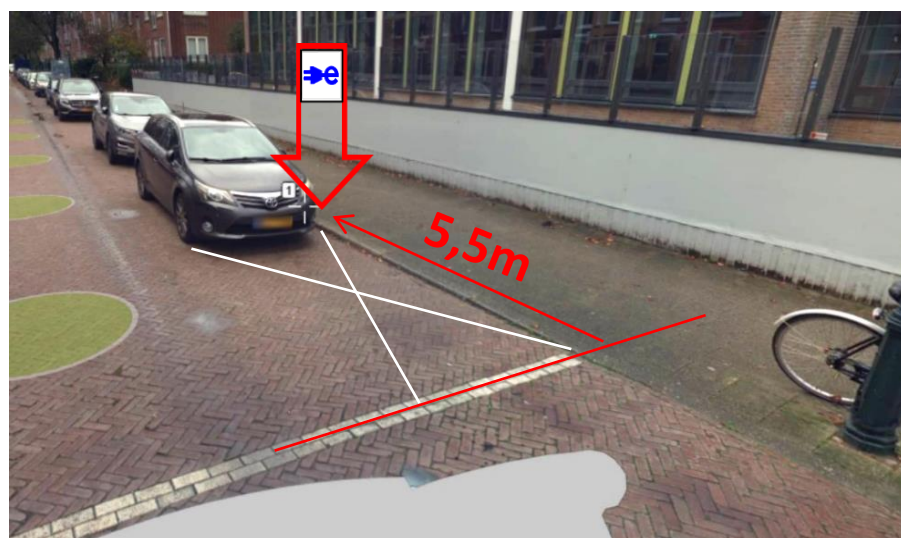


Foto 2



Omschrijving locatievoorstel 5,5m vanaf referentielijn (drempel) + 30cm vanaf trottoirband
Aan te leggen laadvakken 1 vak
Borden E80 + onderborden
Venstertijden Nee



Straat Burgemeester Marijnenlaan
Huisnummer 12
Huisnummer toevoeging
Postcode 2585 DP
Stad Den Haag
Latitude 52,08791
Longitude 4,30176
Aanvraagtype Strategisch
GDH-nummer GDH5236

Foto 1

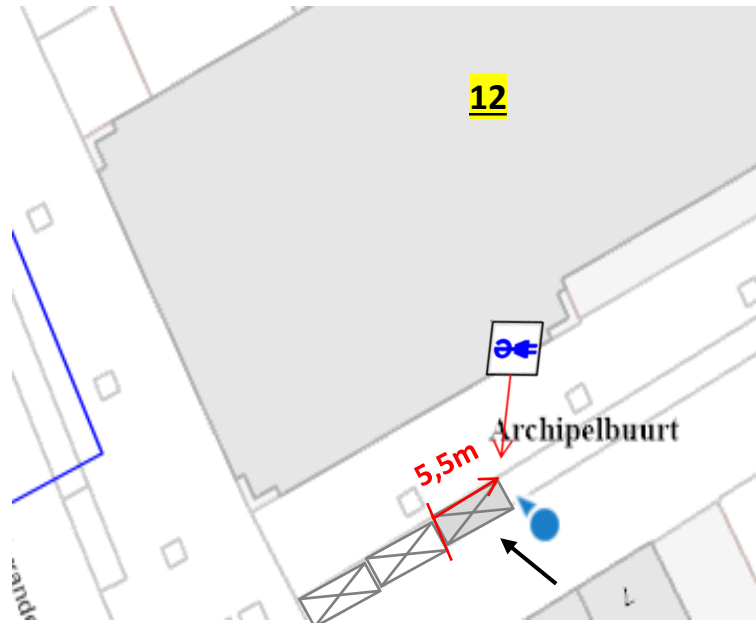


Foto 2



Omschrijving locatievoorstel 5,5m vanaf referentielijn + 30cm vanaf trottoirband. (2e paal)

Aan te leggen laadvakken 1 vak
Borden E80 + onderborden
Venstertijden Nee



Straat Atjehstraat
Huisnummer 33
Huisnummer toevoeging
Postcode 2585 VG
Stad Den Haag
Latitude 52,09299
Longitude 4,30499
Aanvraagtype Strategisch
GDH-nummer GDH5237

Foto 1

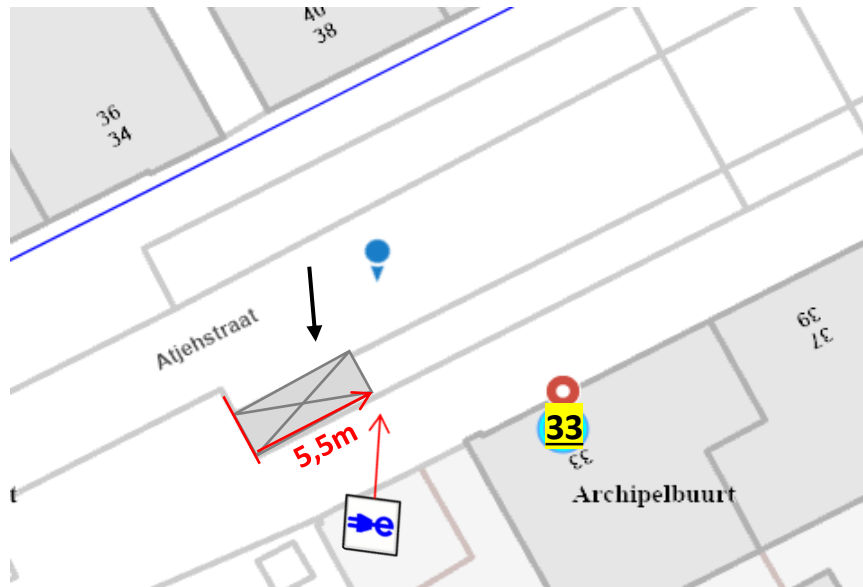
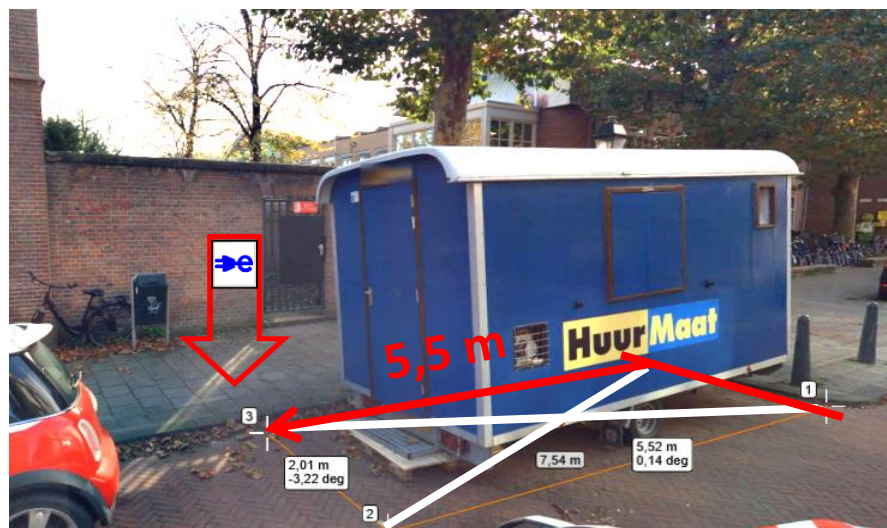


Foto 2



Omschrijving locatievoorstel 5,5m vanaf referentielijn + 30cm vanaf trottoirband

Aan te leggen laadvakken 1 vak
Borden E80 + onderborden
Venstertijden Ja



Straat Goudsbloemlaan
Huisnummer 17
Huisnummer toevoeging
Postcode 2565 CP
Stad Den Haag
Latitude 52,07666
Longitude 4,2621
Aanvraagtype Strategisch
GDH-nummer GDH5238

Foto 1

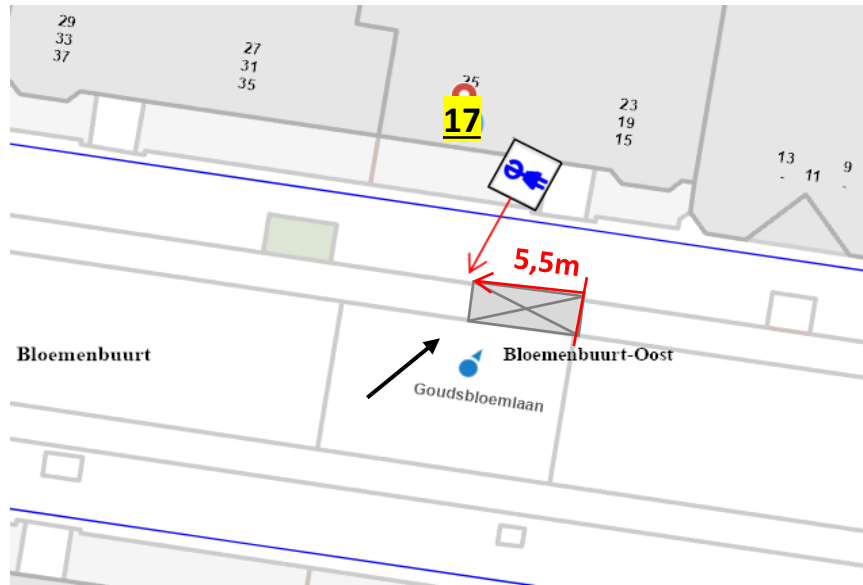
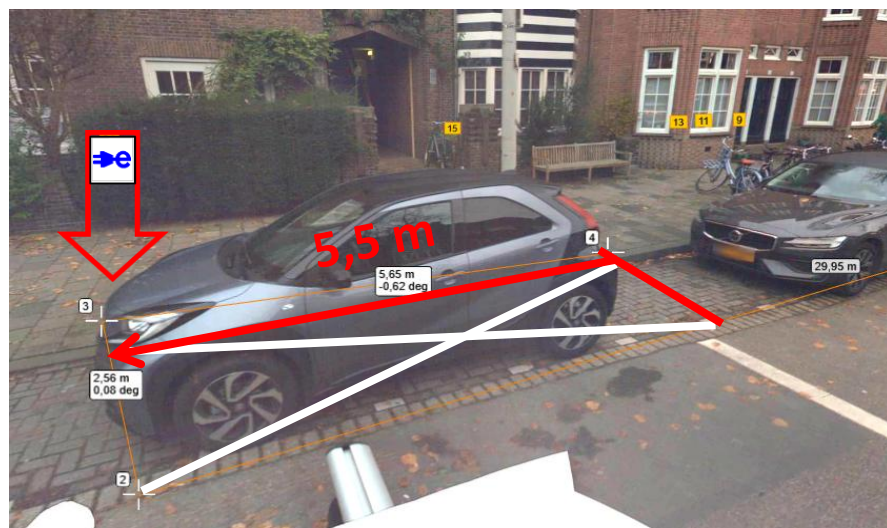


Foto 2



Omschrijving locatievoorstel: 5,5m vanaf referentielijn + 30cm vanaf trottoirband

Aan te leggen laadvakken 1 vak
Borden E80 + onderborden
Venstertijden Ja



Straat Goudsbloemlaan
Huisnummer 121
Huisnummer toevoeging
Postcode 2565 CR
Stad Den Haag
Latitude 52,07696
Longitude 4,25969
Aanvraagtype Strategisch
GDH-nummer GDH5239

Foto 1

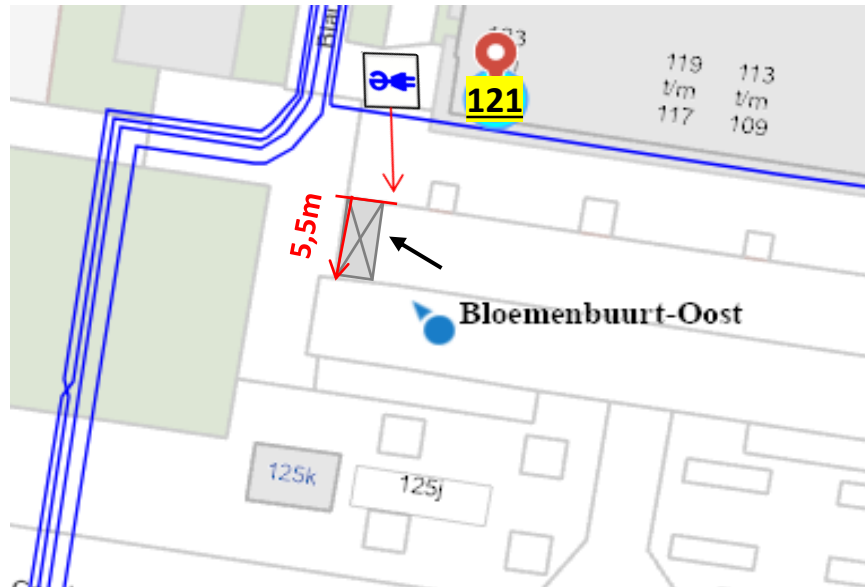


Foto 2



Omschrijving locatievoorstel: 5,5m vanaf referentielijn + 30cm vanaf trottoirband

Aan te leggen laadvakken 1 vak
Borden E80 + onderborden
Venstertijden Ja



Straat Zonnebloemstraat
Huisnummer 2
Huisnummer toevoeging A
Postcode 2565 RX
Stad Den Haag
Latitude 52,07143
Longitude 4,25601
Aanvraagtype Strategisch
GDH-nummer GDH5240

Foto 1

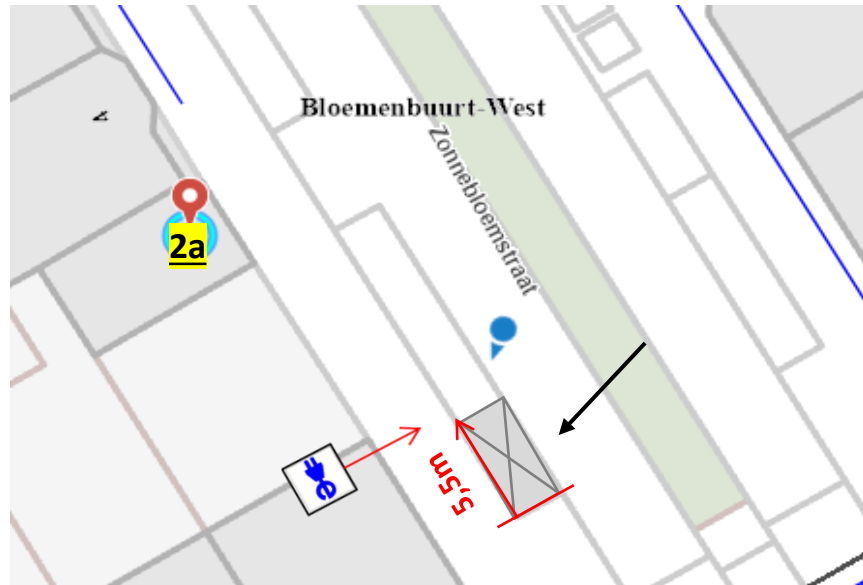


Foto 2



Omschrijving locatievoorstel 5,5m vanaf referentielijn + 30cm vanaf trottoirband

Aan te leggen laadvakken 1 vak
Borden E80 + onderborden
Venstertijden Nee



Straat Hyacinthweg
Huisnummer 49
Huisnummer toevoeging
Postcode 2565 RG
Stad Den Haag
Latitude 52,0709
Longitude 4,24978
Aanvraagtype Strategisch
GDH-nummer GDH5241

Foto 1

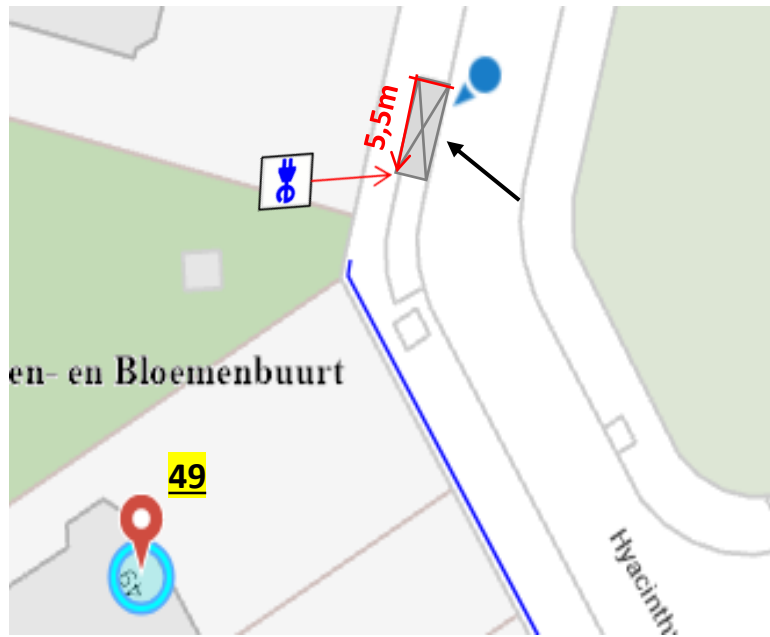


Foto 2



Omschrijving locatievoorst 5,5m vanaf referentielijn + 15cm vanaf trottoirband

Aan te leggen laadvakken 1 vak
Borden E80 + onderborden
Venstertijden Nee



Straat Hyacinthweg
Huisnummer 4
Huisnummer toevoeging
Postcode 2565 RH
Stad Den Haag
Latitude 52,07262
Longitude 4,2531
Aanvraagtype Strategisch
GDH-nummer GDH5242

Foto 1

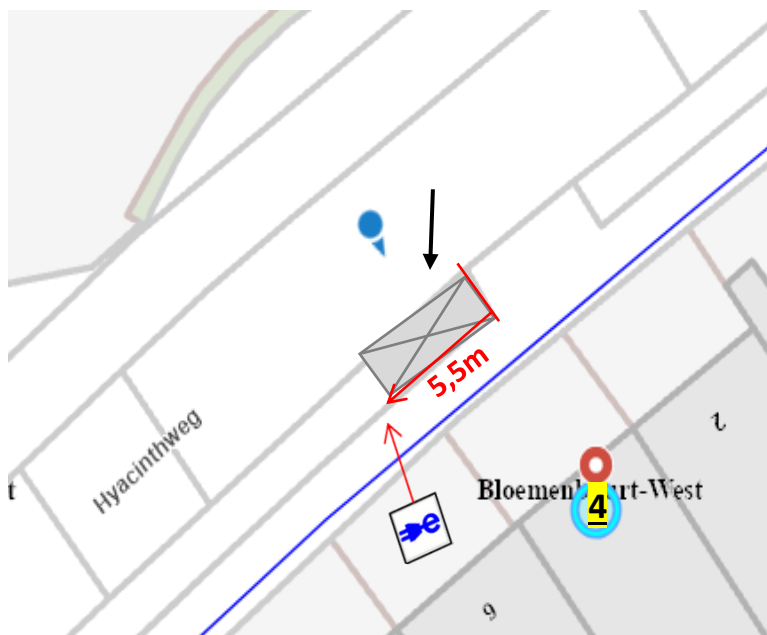


Foto 2



Omschrijving locatievoorstel 5,5m vanaf referentielijn + 15cm vanaf trottoirband

Aan te leggen laadvakken 1 vak
Borden E80 + onderborden
Venstertijden Nee



Straat Zonnebloemstraat
Huisnummer 257 t.o.v.
Huisnummer toevoeging
Postcode 2565 RW
Stad Den Haag
Latitude 52,07417
Longitude 4,25292
Aanvraagtype Strategisch
GDH-nummer GDH5243

Foto 1

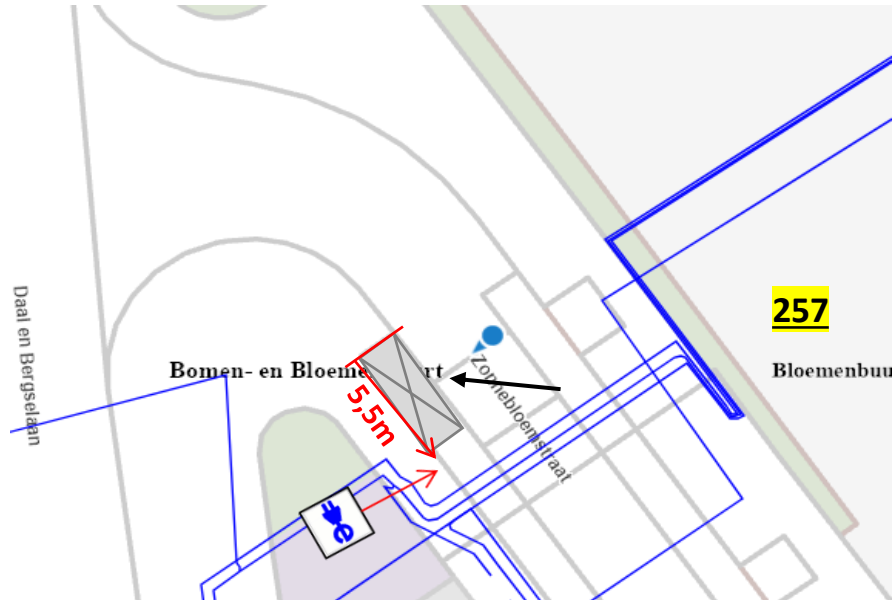
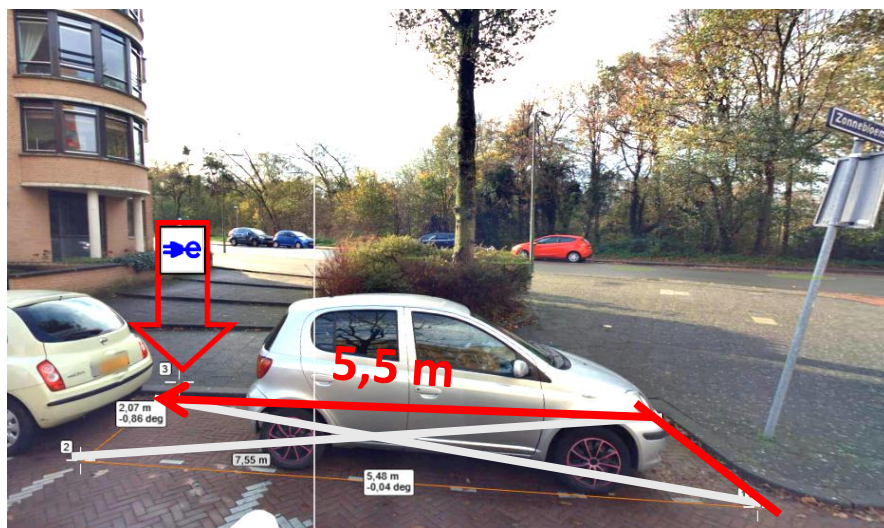


Foto 2



Omschrijving locatievoorsto 5,5m vanaf referentielijn + 30cm vanaf trottoirband

Aan te leggen laadvakken 1 vak
Borden E80 + onderborden
Venstertijden Nee

