

Waterschap Limburg
Cluster Vergunningen

Postbus 2207
6040 CC ROERMOND

Verloren van Themaatweg 11
6121 RG Born
Postbus 36
6120 AA Born
Telefoon 046 481 99 30
info@consortiumgrensmaas.nl
www.grensmaas.nl
ING NL77INGB0665491190
INGBNL2A
KvK 12041914
BTW nr. NL.8089.03.317.B01

Betreft: Project Grensmaas: aanvraag omgevingsvergunning voor een
grondlichaam en bouwwerk bij de waterkering Ruitersdijk
Datum: 11 februari 2026
Onze referentie: HG/em/CG2026.0071

Geachte

Door middel van deze brief dienen wij, op naam van Natuurmonumenten, een aanvraag in voor een omgevingsvergunning op grond van de Waterschapsverordening Limburg. De aanvraag heeft betrekking op het realiseren van een grondlichaam en bouwwerk in de beschermingszoneringsen van de waterkering. Het grondlichaam wordt gebruikt als bypass voor fietsers. Het bouwwerk is een tunneltje dat als vee-passage onder de bypass wordt aangelegd. In figuur 1 is het traject van de bypass schematisch weergegeven.

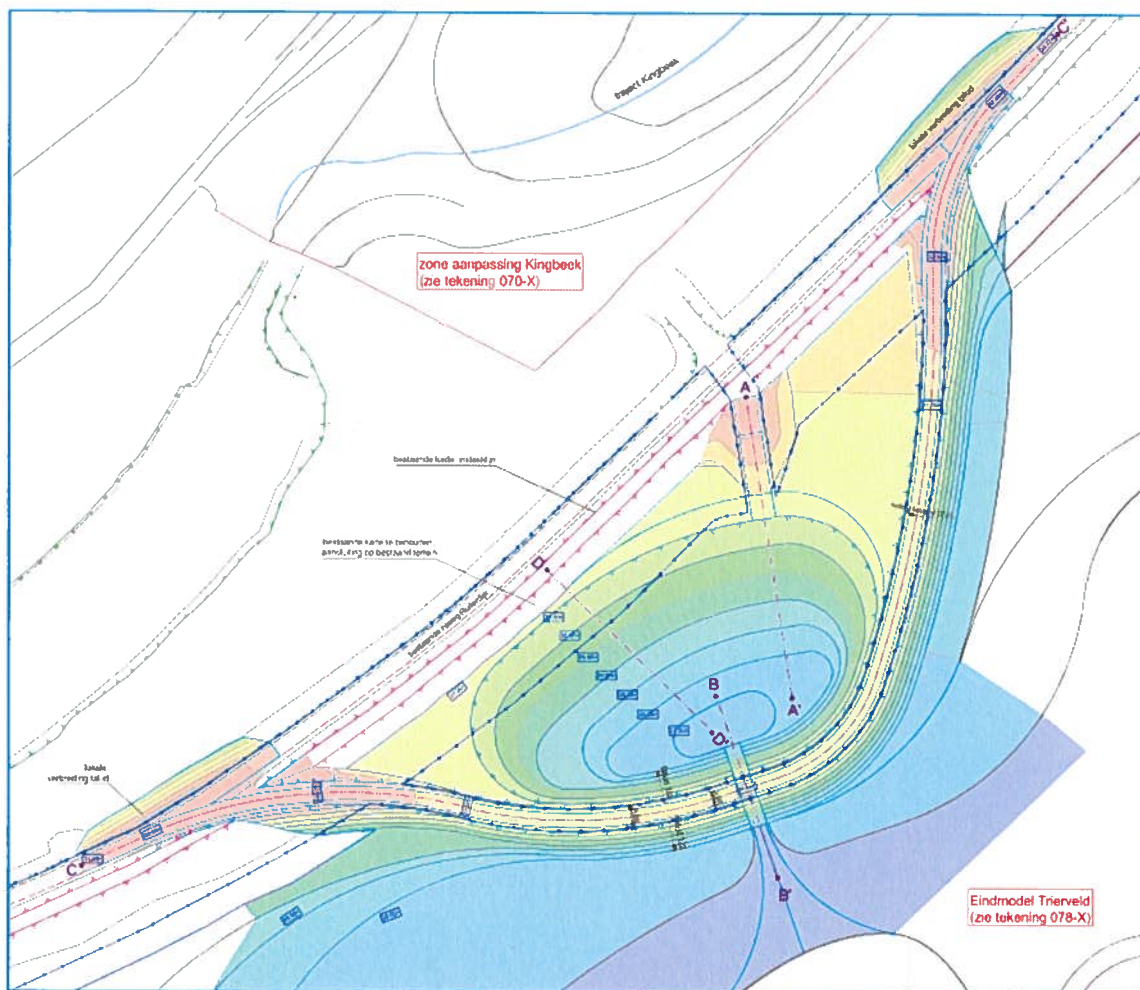
In onderstaande paragrafen wordt het voornemen verder toegelicht.



Figuur 1 – traject van de bypass

Bypass

Ten behoeve van de werkzaamheden in Trierveld heeft Consortium Grensmaas, samen met de o.a. de gemeente Sittard-Geleen, een lijst van punten opgesteld waarmee een maatschappelijke meerwaarde kan worden gerealiseerd in het gebied. Eén van die punten is een gescheiden passage voor grazers en fietsers op de Ruitersdijk. Door deze passage worden het binnendijkse en buitendijkse natuurgebied met elkaar verbonden.



Figuur 2 – ontwerp van de bypass met tunnelementen

In bijlage 2 is de ontwerptekening van de bypass opgenomen. Het werk bestaat uit de volgende onderdelen:

- Het grondlichaam. Deze wordt tegen de waterkering opgebouwd, indien nodig met een inkassing. Er worden geen werkzaamheden aan de waterkering of kernzone uitgevoerd.
- De vee-passage, bestaande uit vier tunnelelementen. Deze elementen komen buiten de kernzone en buiten de beschermingszone te liggen en moeten worden beschouwd als bouwwerk. Dit werk wordt onder verhang aangelegd, zodat hemelwater richting Trierveld kan stromen bij regenval en er geen plas ontstaat in het lage gedeelte.
- Aanbrengen van halfverharding.
- Afrastering, inclusief mogelijke (klap)hekjes.

De bypass bestaat uit een grondlichaam waarover een nieuw fietspad wordt gelegd. Het fietspad wordt aangesloten op het bestaande asphalt. In het grondlichaam worden vier tunnelelementen geplaatst die groot genoeg zijn om de grote grazers door te laten. Deze elementen hebben bij Consortium Grensmaas gefungeerd als tunnel onder het voordepot. Deze zijn geschikt om de belasting van het grondlichaam, wandelaars, fietsers en onderhoudsmaterieel te dragen.

Toetsing aan de zoneringen van het Waterschap

Bij de werkzaamheden wordt gewerkt in de kernzone, beschermingszone, buitenbeschermingszone en het profiel van vrije ruimte. In bijlage 1 bij deze brief is een uiteenzetting gegeven van de relevante vergunning-, meld- en zorgplichtartikelen die voortvloeien uit de Waterschapsverordening. Voor de inhoud wordt verwezen naar die bijlage. Het ontwerp voldoet aan alle algemene regels en specifieke zorgplichtvoorschriften.

Beheer en onderhoud

Natuurmonumenten wordt beheerder van het grondlichaam en de tunnel, gemeente Sittard-Geleen van het fietspad op het grondlichaam. Waterschap Limburg blijft beheerder van de waterkering.

Planning

De werkzaamheden worden in de zomerperiode van 2026 uitgevoerd. Het betreft een permanent werk.



Wij vertrouwen erop u hiermee voldoende te hebben geïnformeerd. Mocht u echter nog vragen hebben of nadere informatie wensen, kunt u contact opnemen r

Met vriendelijke groet,

Directeur

Bijlagen:

1. Toetsing zoneringen Waterschap Limburg
2. Ontwerp bypass en tunnelelementen
3. Machtiging Natuurmonumenten