

Gemeente Kerkrade

Behoort bij het namens Burgemeester
en Wethouders genomen besluit

Zaaknummer: Z2023-0000437



Parkstad Plaza Hotel - Kerkrade

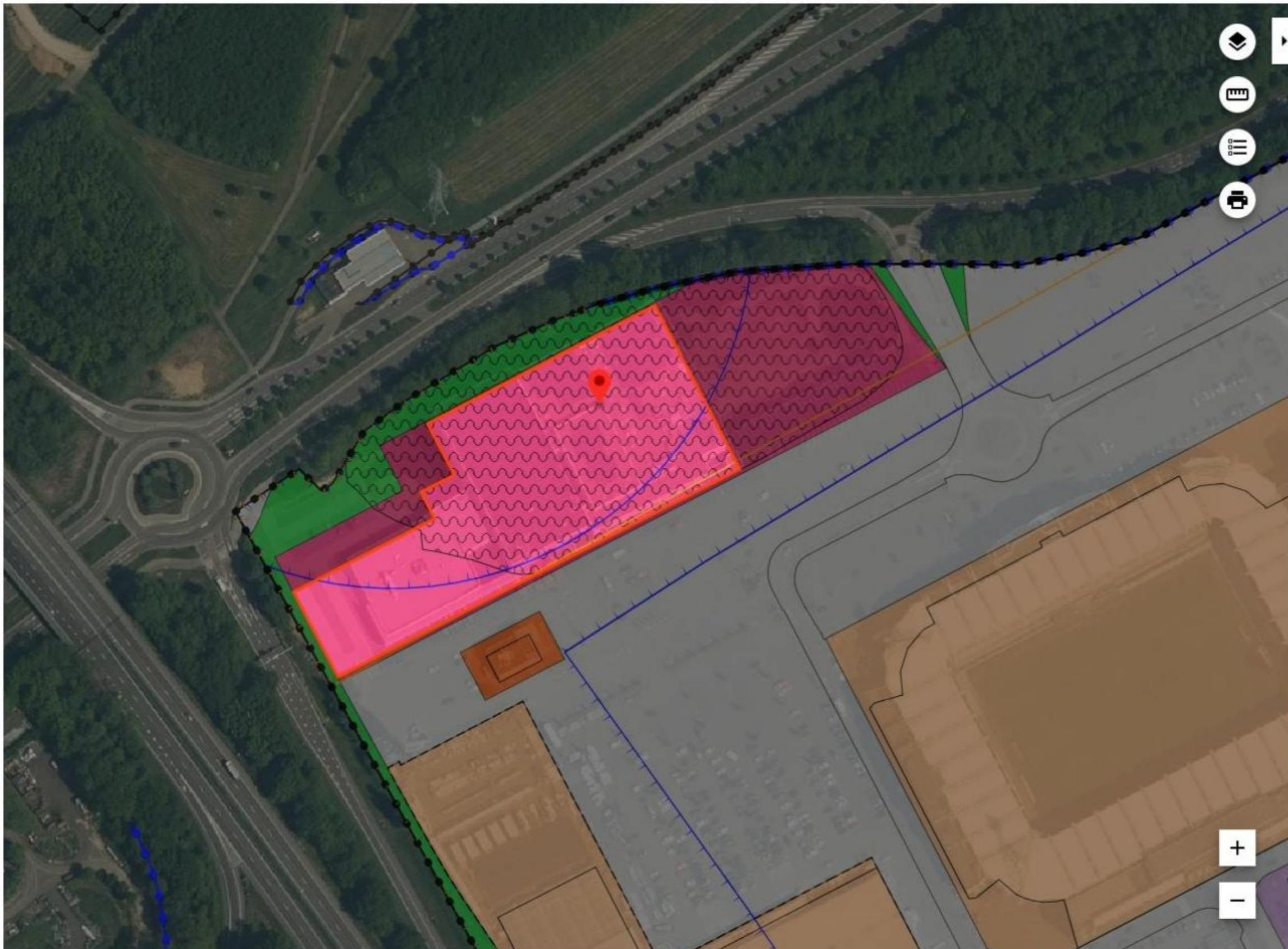
Concept – V4 – 26.10.2023

bureau voor
WIDDERSHOVEN
architectuur en
ARCHITECTENbV
ruimtelijke vormgeving



Parkstad Plaza Hotel
Luchtfoto

bureau voor
WIDDERSHOVEN
architectuur en
ARCHITECTENbV
ruimtelijke vormgeving



Rodaboulevard
gemeente Kerkrade
bestemmingsplan
onherroepelijk (vastgesteld 2016-09-28)

PLEKINFO DOCUMENTEN KENMERKEN

198341.2, 318882.4

Enkelbestemming
Cultuur en ontspanning

Dubbelbestemming
Waterstaat - Waterbergingsgebied

Bouwvlak

Gebiedsaanduiding
geluidzone - industrie 1

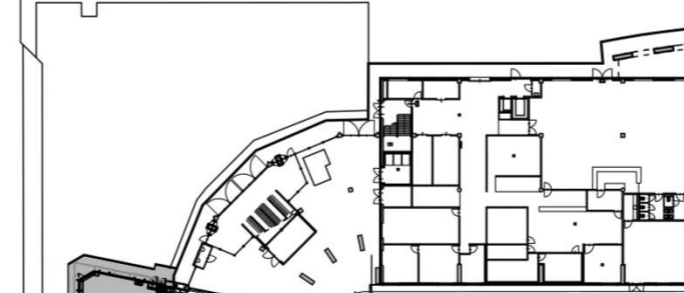
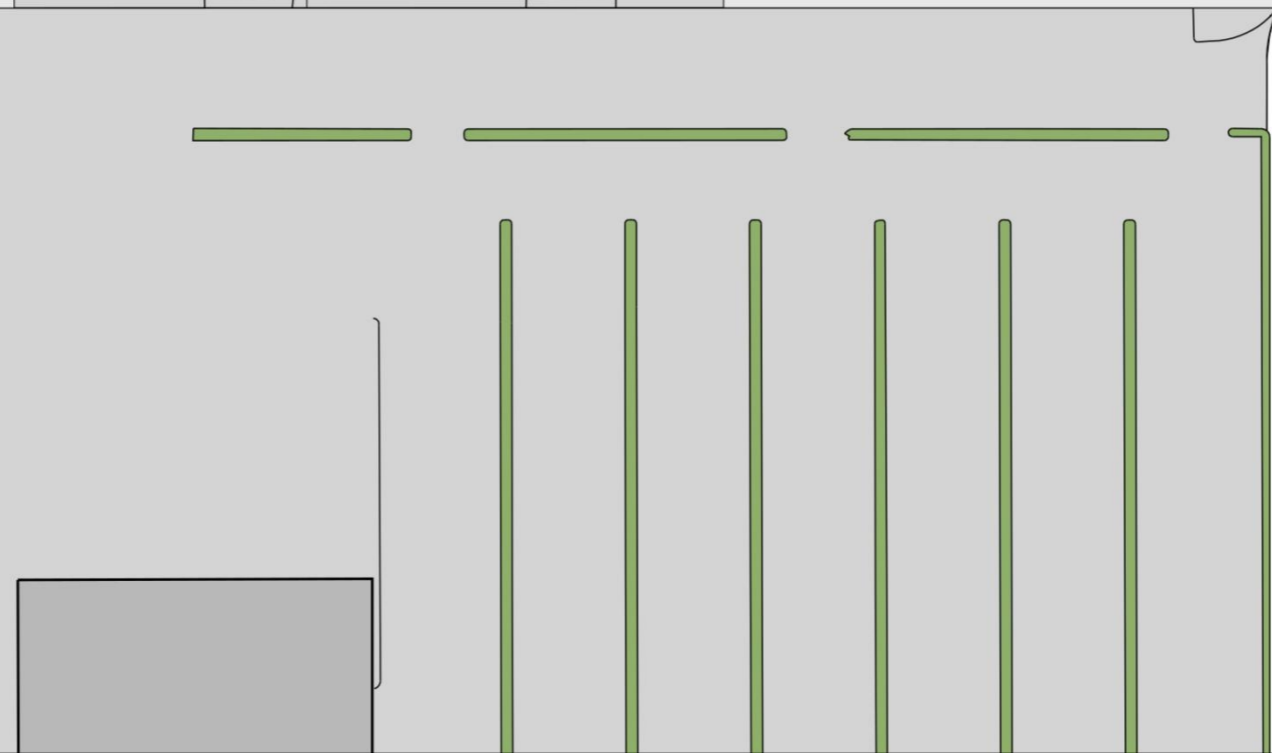
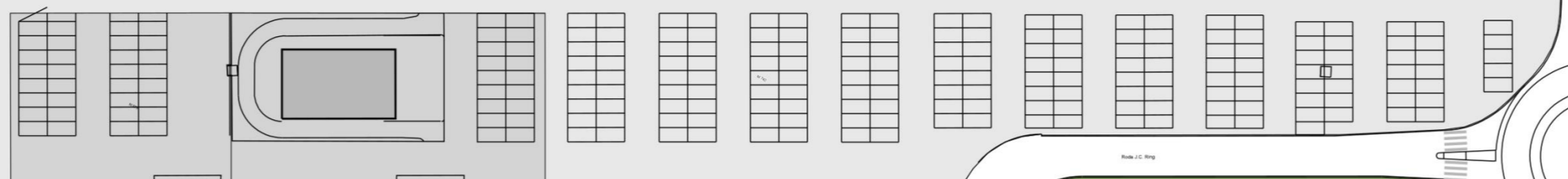
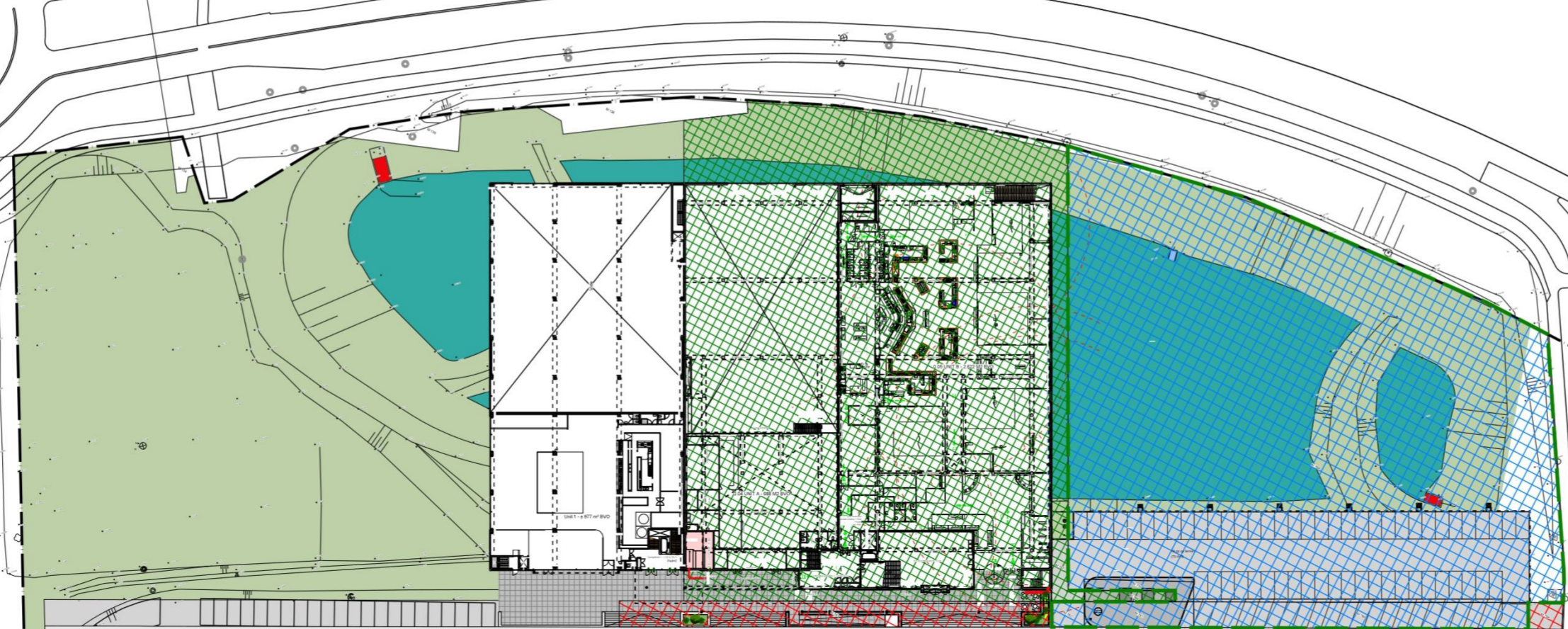
Gebiedsaanduiding
geluidzone - industrie 2

Gebiedsaanduiding
veiligheidszone - lpg 2

Gebiedsaanduiding
veiligheidszone - vervoer gevaarlijke stoffen

Parkstad Plaza Hotel
Bestemmingsplan

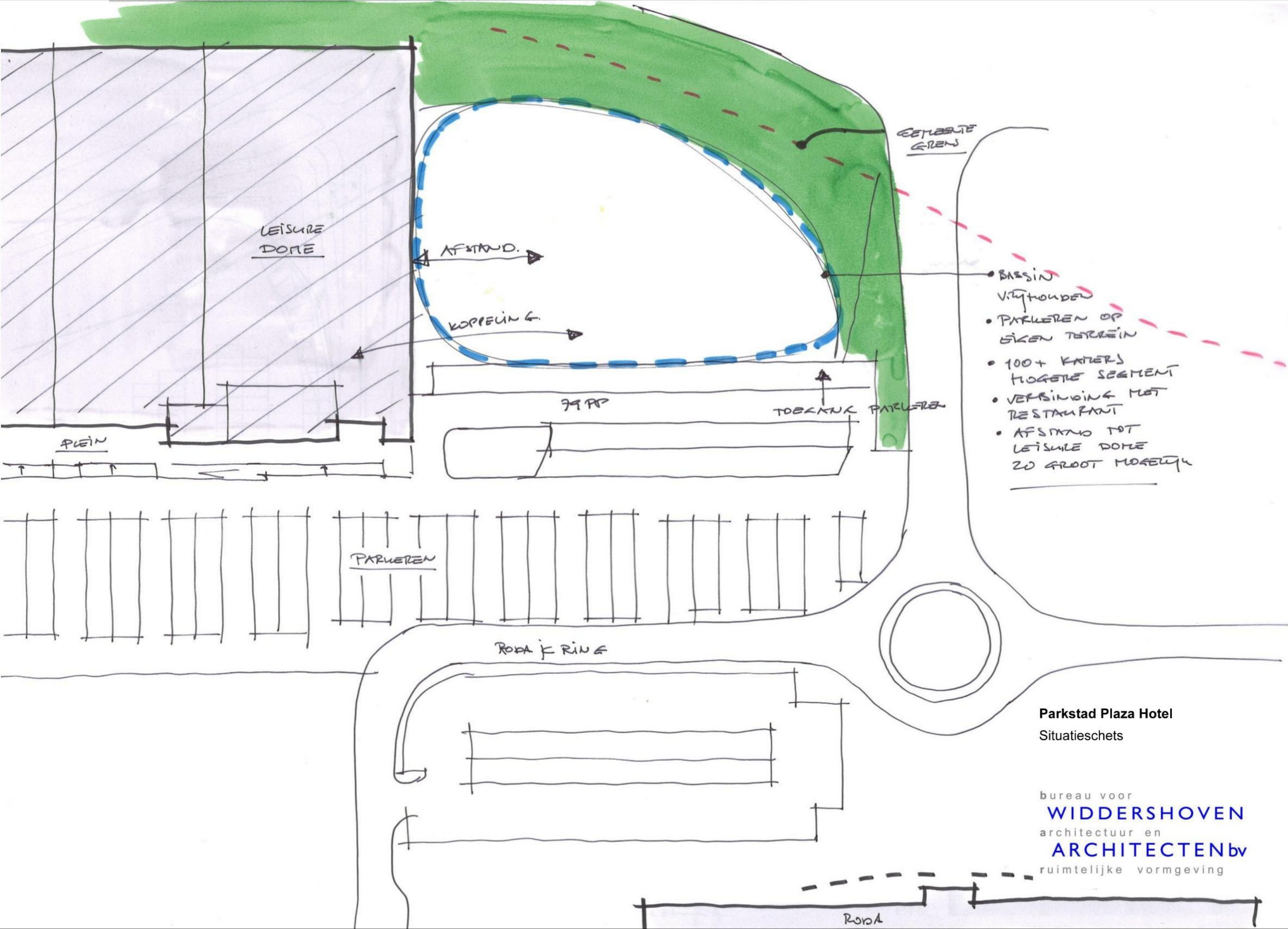
-  Wyckerveste Adviseurs bv
-  Diverse eigenaren
-  Holding wok bv
-  Holding stadion Kerkrade bv



Parkstad Plaza Hotel
 Situatie bestand
 Schaal 1: 1000



bureau voor
WIDDERSHOVEN
 architectuur en
ARCHITECTEN bv
 ruimtelijke vormgeving



LEISURE
DOME

AFSTAND.

KOPPELING

79 PP

TOEGANG
PARKEREN

PARKEREN

RODA RING

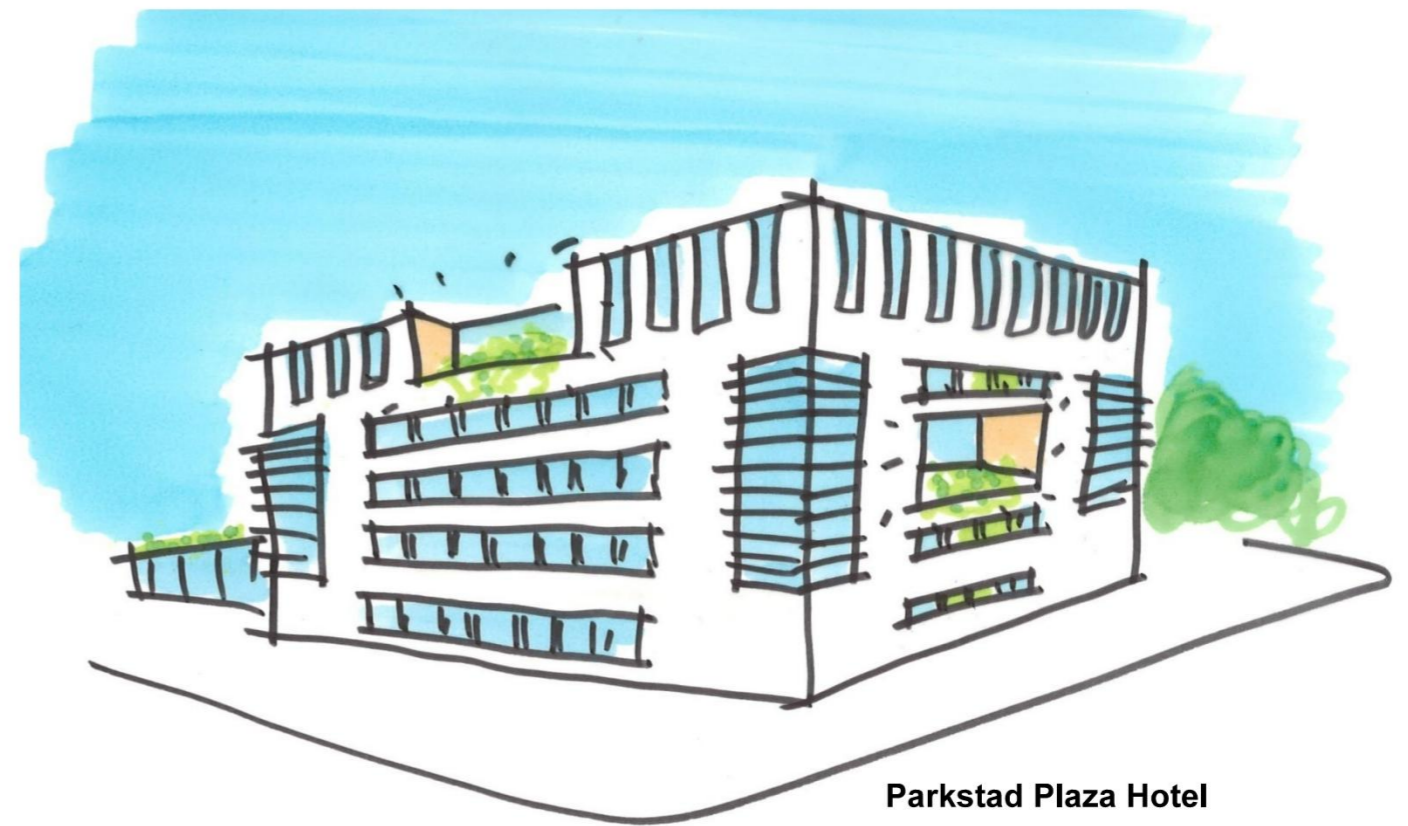
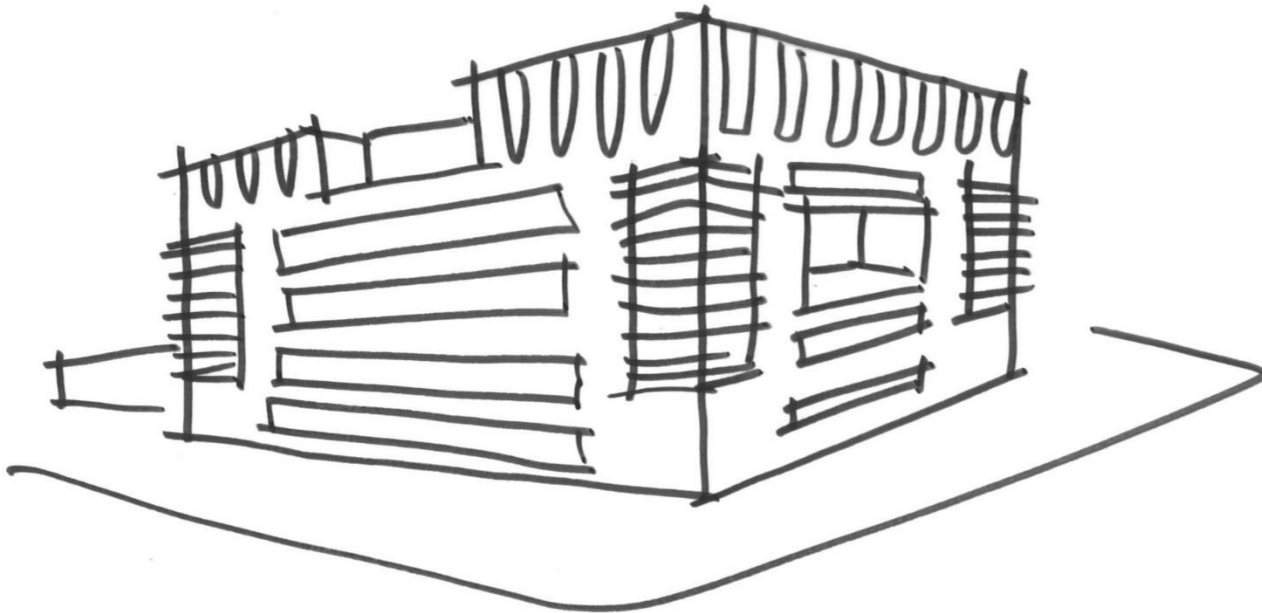
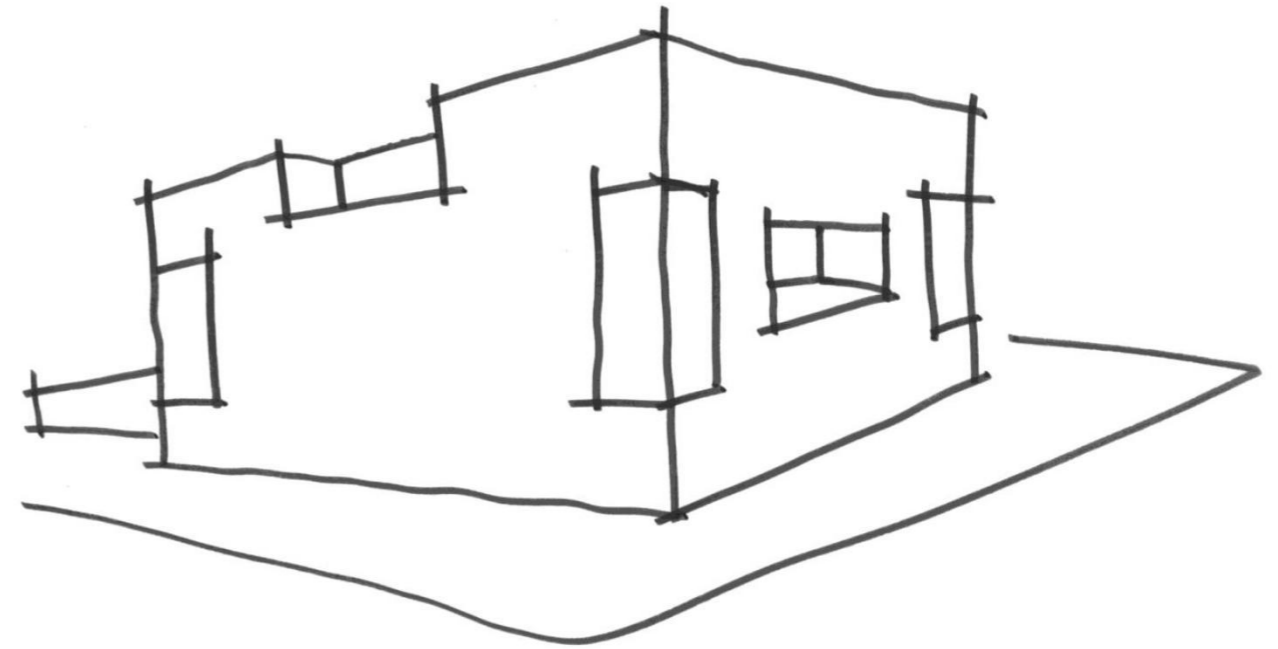
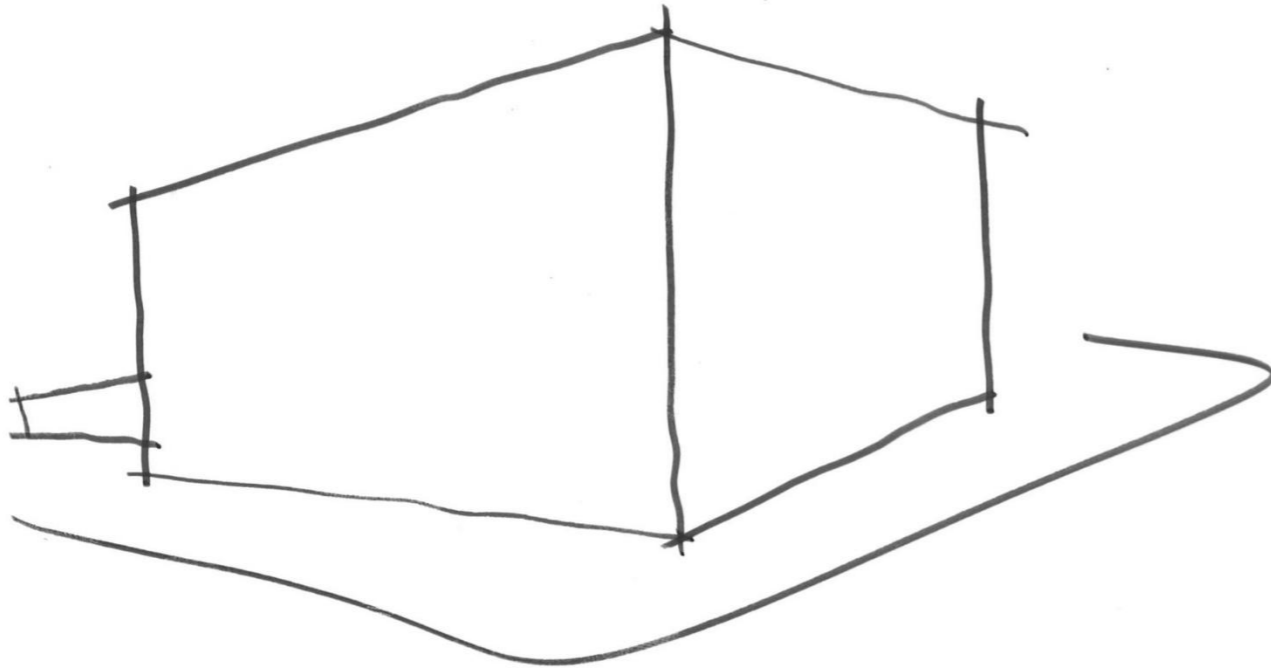
GEPLASTE
GREN

- BASSIN
Vrijhouden
- PARKEREN OP
EIGEN TERREIN
- 100+ KAMERS
HOOGERE SEGMENT
- VERBODING MET
RESTAURANT
- AFSTAND TOT
LEISURE DOME
ZO GROOT MOGELIJK

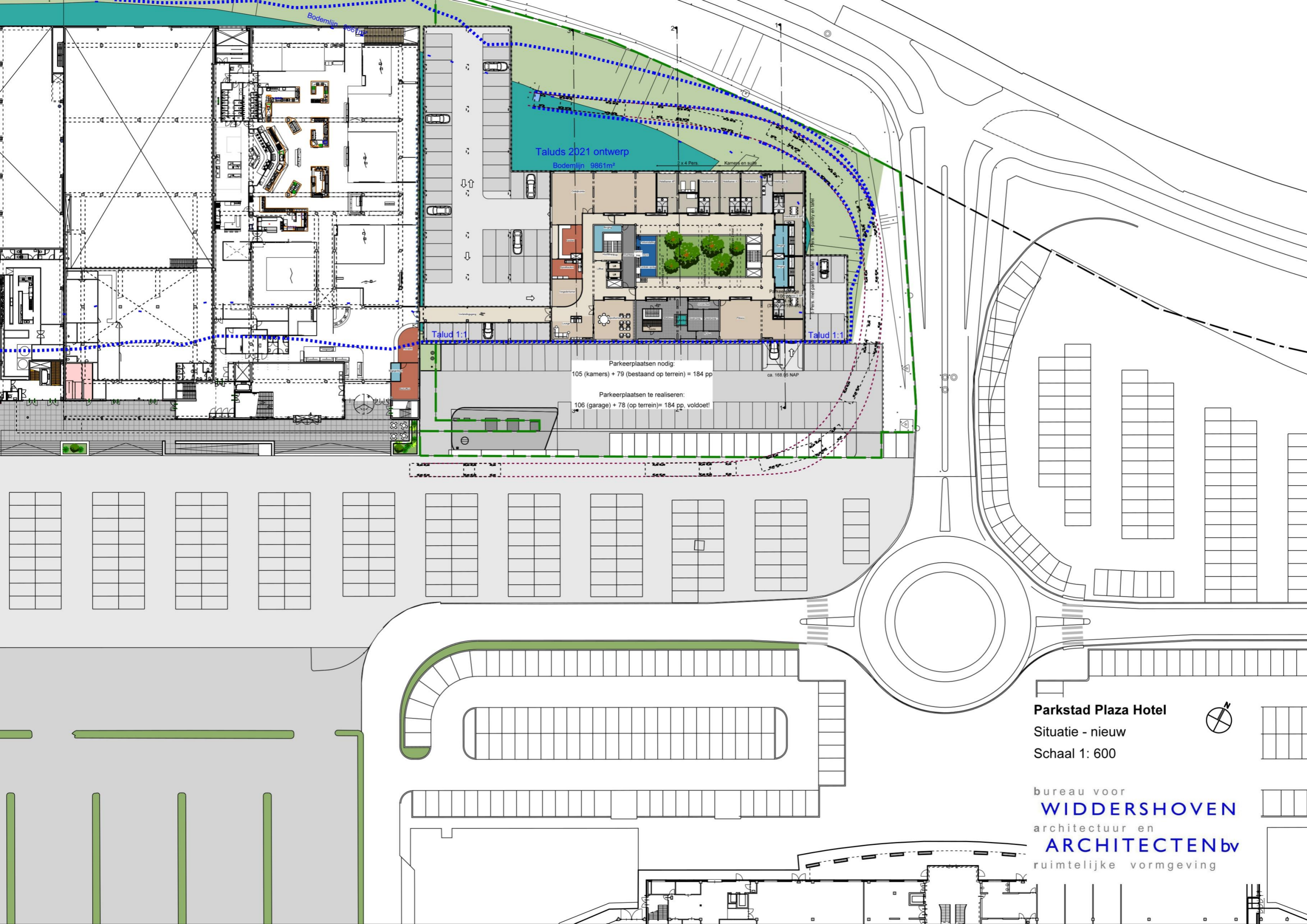
Parkstad Plaza Hotel
Situatieschets

bureau voor
WIDDERSHOVEN
architectuur en
ARCHITECTENbV
ruimtelijke vormgeving

RODA



Parkstad Plaza Hotel
Volumestudie



Taluds 2021 ontwerp
Bodemlijn 9861m²

Talud 1:1

Talud 1:1

Parkeerplaatsen nodig:
105 (kamers) + 79 (bestaand op terrein) = 184 pp

Parkeerplaatsen te realiseren:
106 (garage) + 78 (op terrein) = 184 pp, voldoet!

Parkstad Plaza Hotel
Situatie - nieuw
Schaal 1: 600

bureau voor
WIDDERSHOVEN
architectuur en
ARCHITECTENbV
ruimtelijke vormgeving



Parkstad Plaza Hotel

Souterrain

Schaal 1: 400

Parkeerbalans

Parkeren op terrein (bestaande toestand): 79 stuks
 Parkeren voor gebouw nieuw: 105 stuks
 Parkeernorm hotel: 1/kamer
 Totaal benodigd: 184 stuks

Parkeren in souterrain (nieuwe toestand): 106 stuks
 Parkeren op terrein (nieuwe toestand): 78 stuks
 Totaal te realiseren: 184 stuks

bureau voor
WIDDERSHOVEN
 architectuur en
ARCHITECTENbV
 ruimtelijke vormgeving



2 x 4 Pers.

Kamers en suite

6 Pers. met pantry en tafel

6 Pers. met pantry en tafel

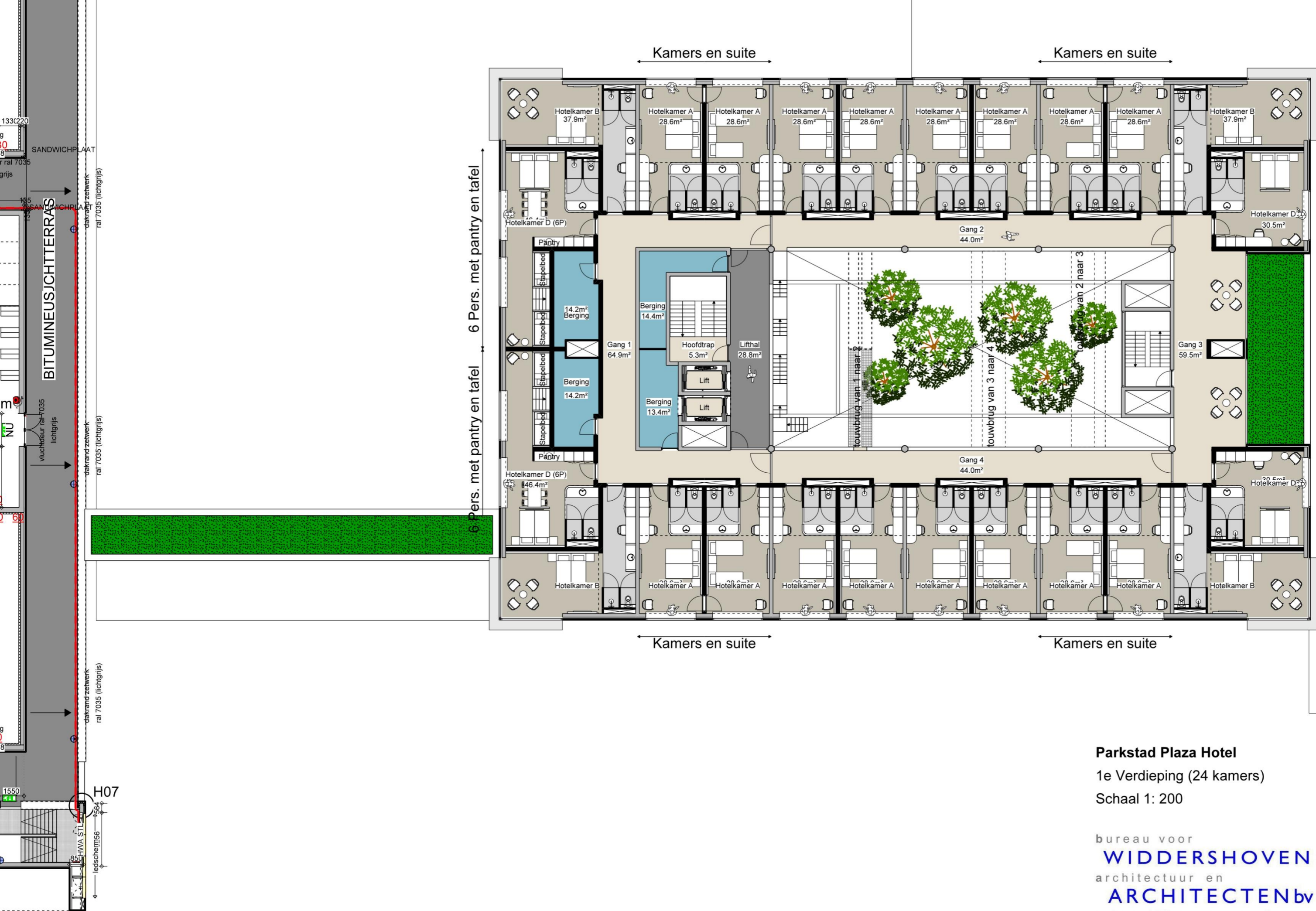
30 30 30
30 30 30
60 60 60 60

Kameraantallen

Begane grond:	7 kamers (26 bedden)
1e Verdieping:	24 kamers (56 bedden)
2e Verdieping:	26 kamers (52 bedden)
3e Verdieping:	28 kamers (56 bedden)
4e Verdieping:	20 kamers (40 bedden)
Totaal	105 kamers (230 bedden)

Parkstad Plaza Hotel
 Begane grond (7 kamers)
 Schaal 1: 200

bureau voor
WIDDERSHOVEN
 architectuur en
ARCHITECTENbV
 ruimtelijke vormgeving



6 Pers. met pantry en tafel

Parkstad Plaza Hotel
 1e Verdieping (24 kamers)
 Schaal 1: 200

bureau voor
WIDDERSHOVEN
 architectuur en
ARCHITECTENbV
 ruimtelijke vormgeving

Kamers en suite

Kamers en suite



Kamers en suite

Kamers en suite

onzig buitenlucht 800 m³/uur maximaal
 via perforatie in de wanden
 denk aan verontreiniging bij kleine doorlaat
 en een regenbuis

30
00mm

1125

m

60

220

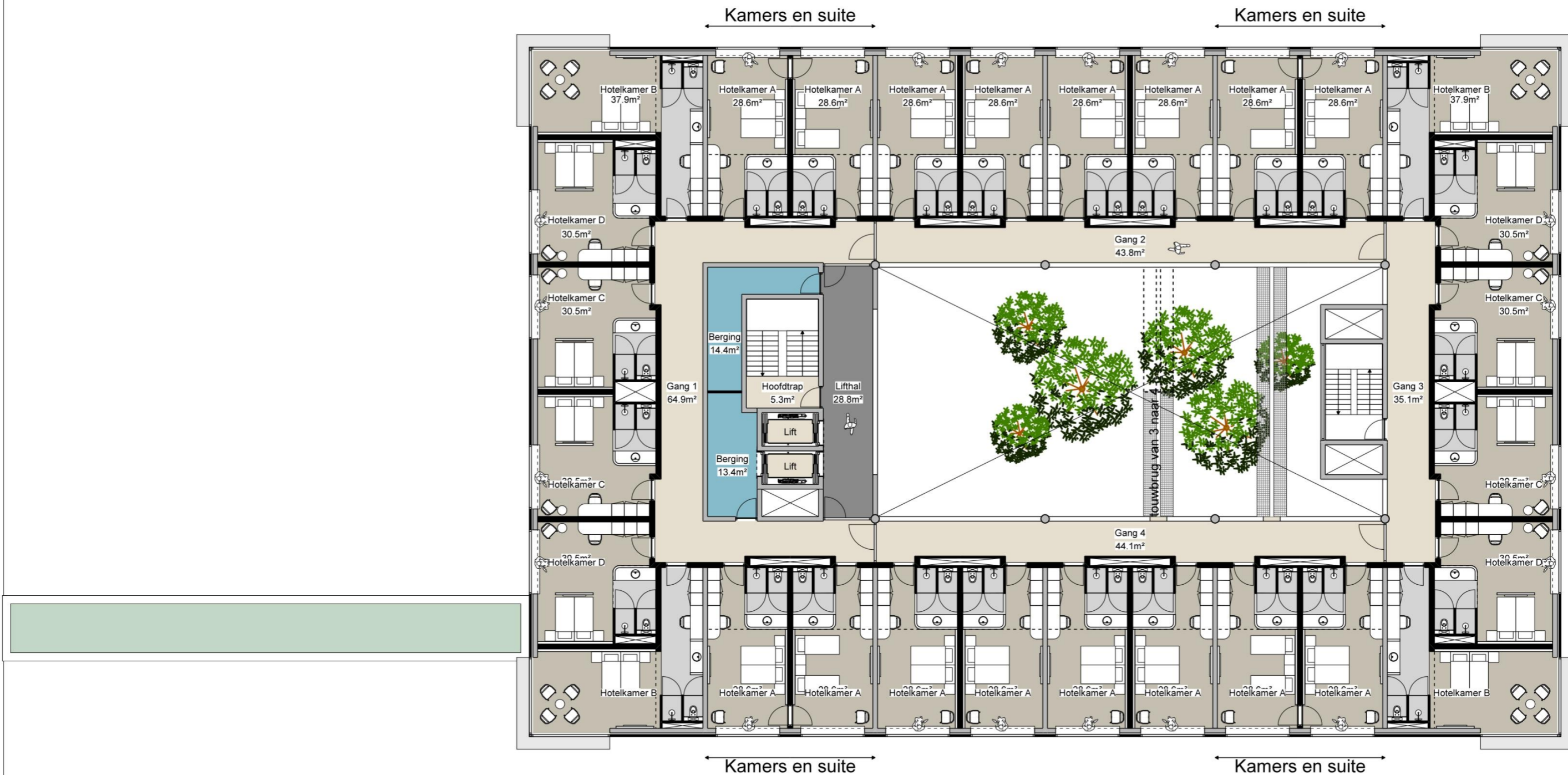
3/uur maximaal
 kleine doorlaat

5 m²

220

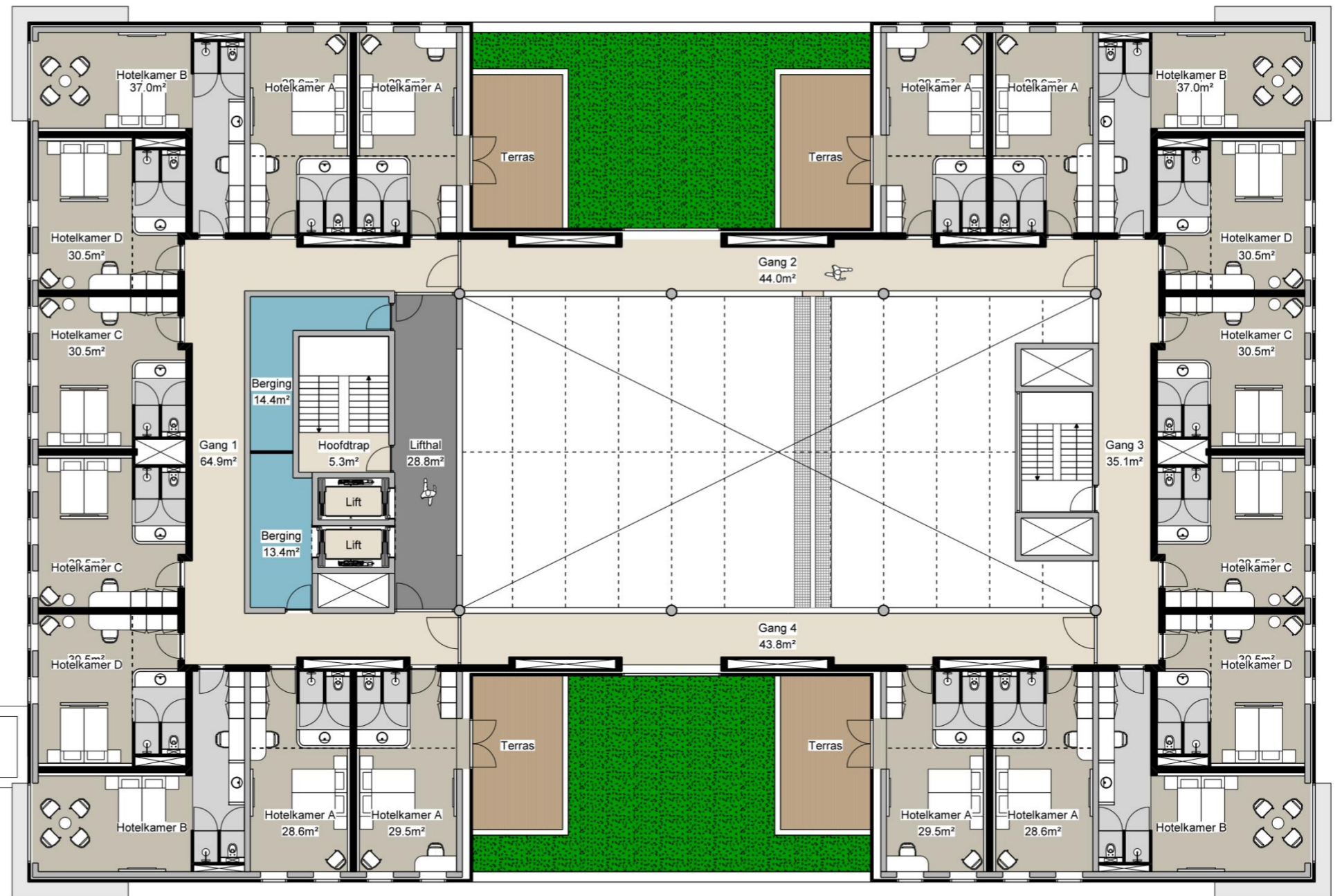
Parkstad Plaza Hotel
 2e Verdieping (26 kamers)
 Schaal 1: 200

bureau voor
WIDDERSHOVEN
 architectuur en
ARCHITECTENbV
 ruimtelijke vormgeving



Parkstad Plaza Hotel
 3e Verdieping (28 kamers)
 Schaal 1: 200

bureau voor
WIDDERSHOVEN
 architectuur en
ARCHITECTENbV
 ruimtelijke vormgeving



Parkstad Plaza Hotel
 4e Verdieping (20 kamers)
 Schaal 1: 200

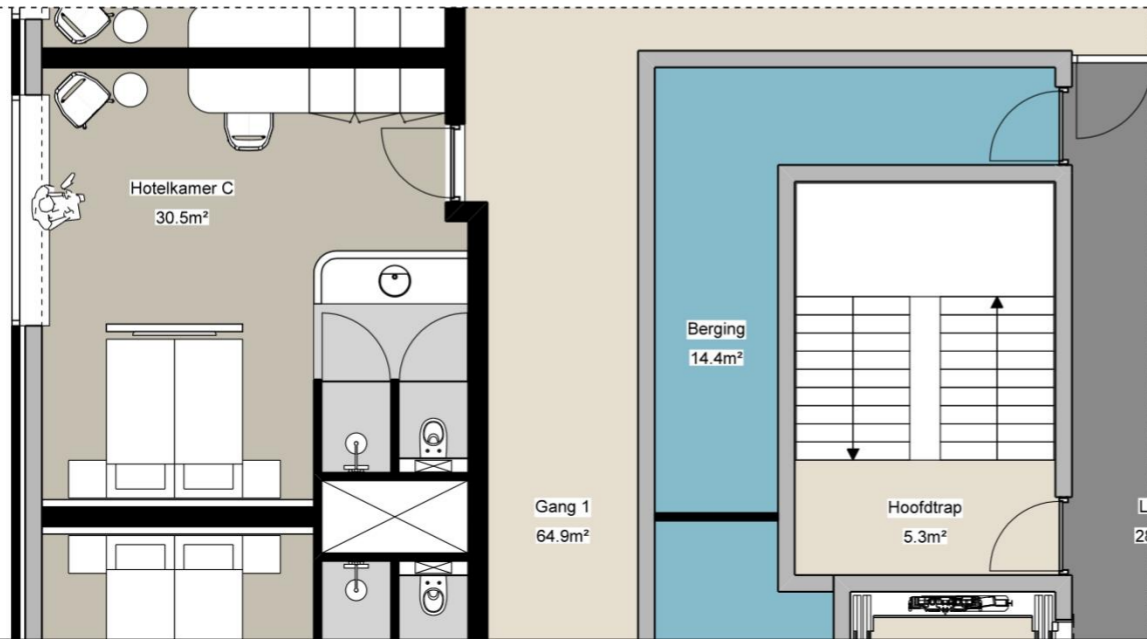
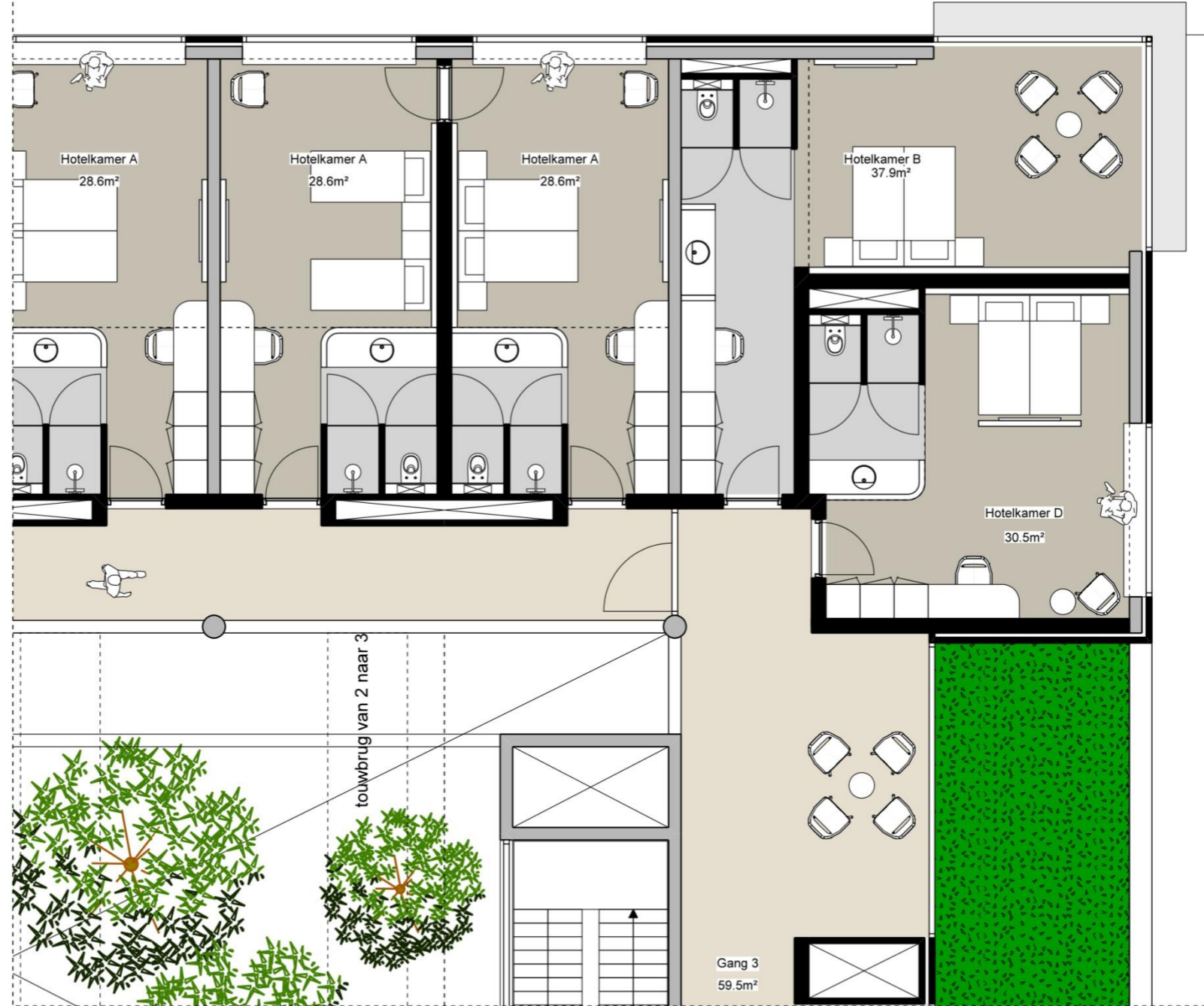
bureau voor
WIDDERSHOVEN
 architectuur en
ARCHITECTENbV
 ruimtelijke vormgeving

6 Pers. met pantry en tafel

Kamers en suite



Kamers en suite

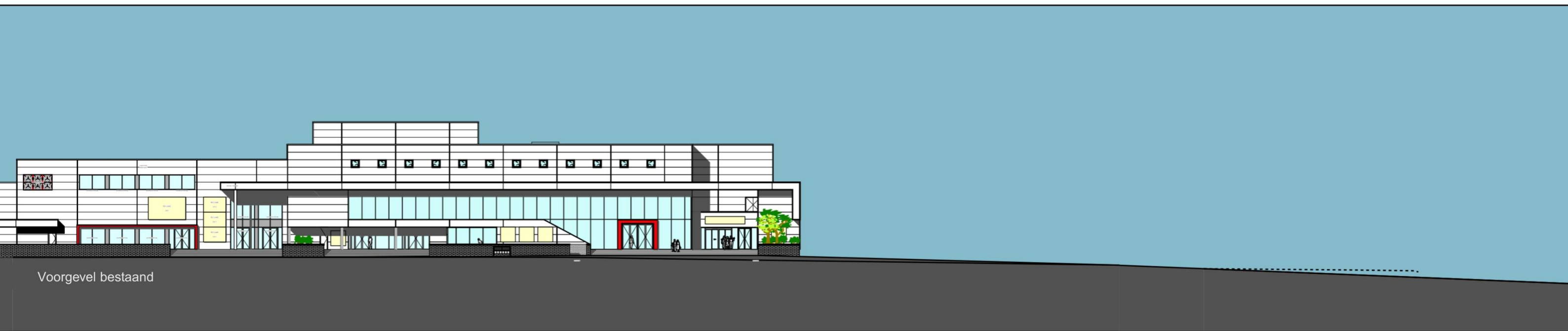


Parkstad Plaza Hotel

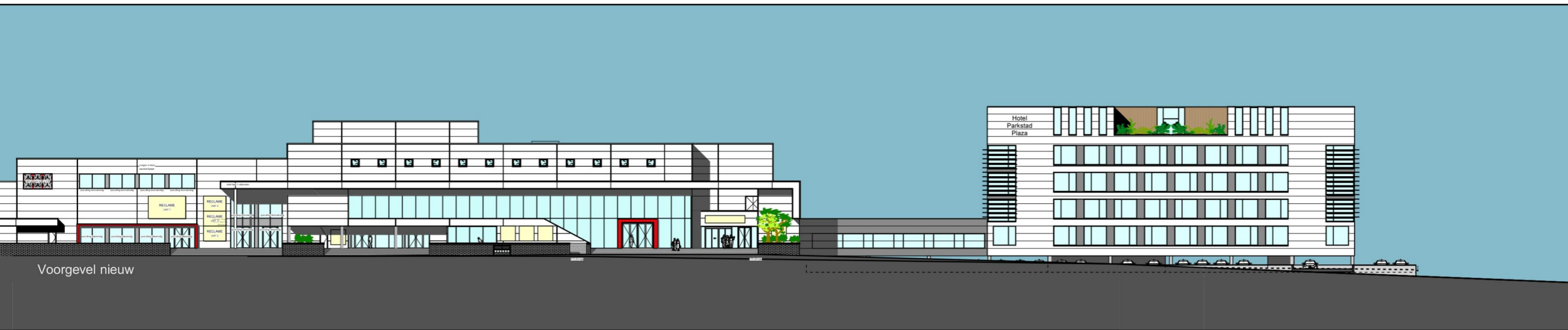
Kamertypes

Schaal 1: 100

bureau voor
WIDDERSHOVEN
architectuur en
ARCHITECTENbV
ruimtelijke vormgeving



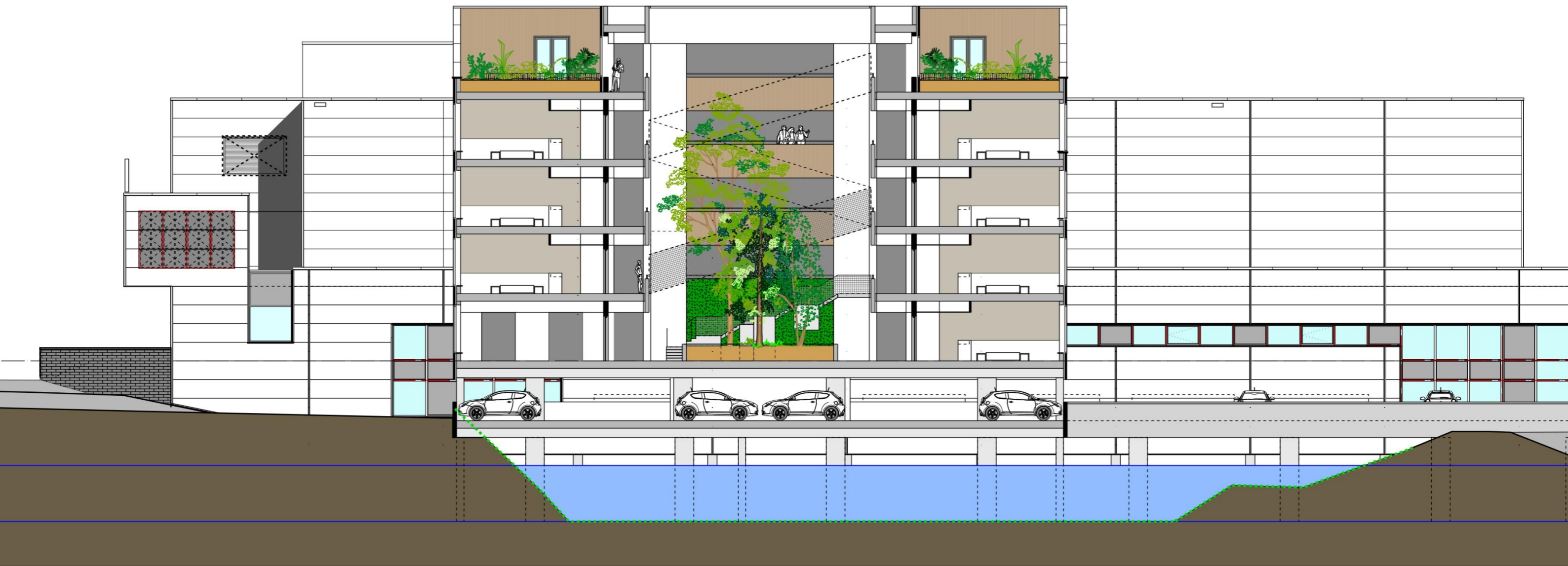
Voorgevel bestaand



Voorgevel nieuw

Parkstad Plaza Hotel
Voorgevel bestaand & nieuw
Schaal 1: 500

bureau voor
WIDDERSHOVEN
architectuur en
ARCHITECTENbV
ruimtelijke vormgeving



Parkstad Plaza Hotel

Doorsnede A-A

Schaal 1: 200

bureau voor
WIDDERSHOVEN
architectuur en
ARCHITECTENbV
ruimtelijke vormgeving



bureau voor
WIDDERSHOVEN
architectuur en
ARCHITECTENbV
ruimtelijke vormgeving



bureau voor
WIDDERSHOVEN
architectuur en
ARCHITECTENbV
ruimtelijke vormgeving



bureau voor
WIDDERSHOVEN
architectuur en
ARCHITECTENbV
ruimtelijke vormgeving



bureau voor
WIDDERSHOVEN
architectuur en
ARCHITECTENbV
ruimtelijke vormgeving



bureau voor
WIDDERSHOVEN
architectuur en
ARCHITECTENbV
ruimtelijke vormgeving



bureau voor
WIDDERSHOVEN
architectuur en
ARCHITECTENbV
ruimtelijke vormgeving



bureau voor
WIDDERSHOVEN
architectuur en
ARCHITECTENbV
ruimtelijke vormgeving





bureau voor
WIDDERSHOVEN
architectuur en
ARCHITECTENbV
ruimtelijke vormgeving



bureau voor
WIDDERSHOVEN
architectuur en
ARCHITECTENbV
ruimtelijke vormgeving