

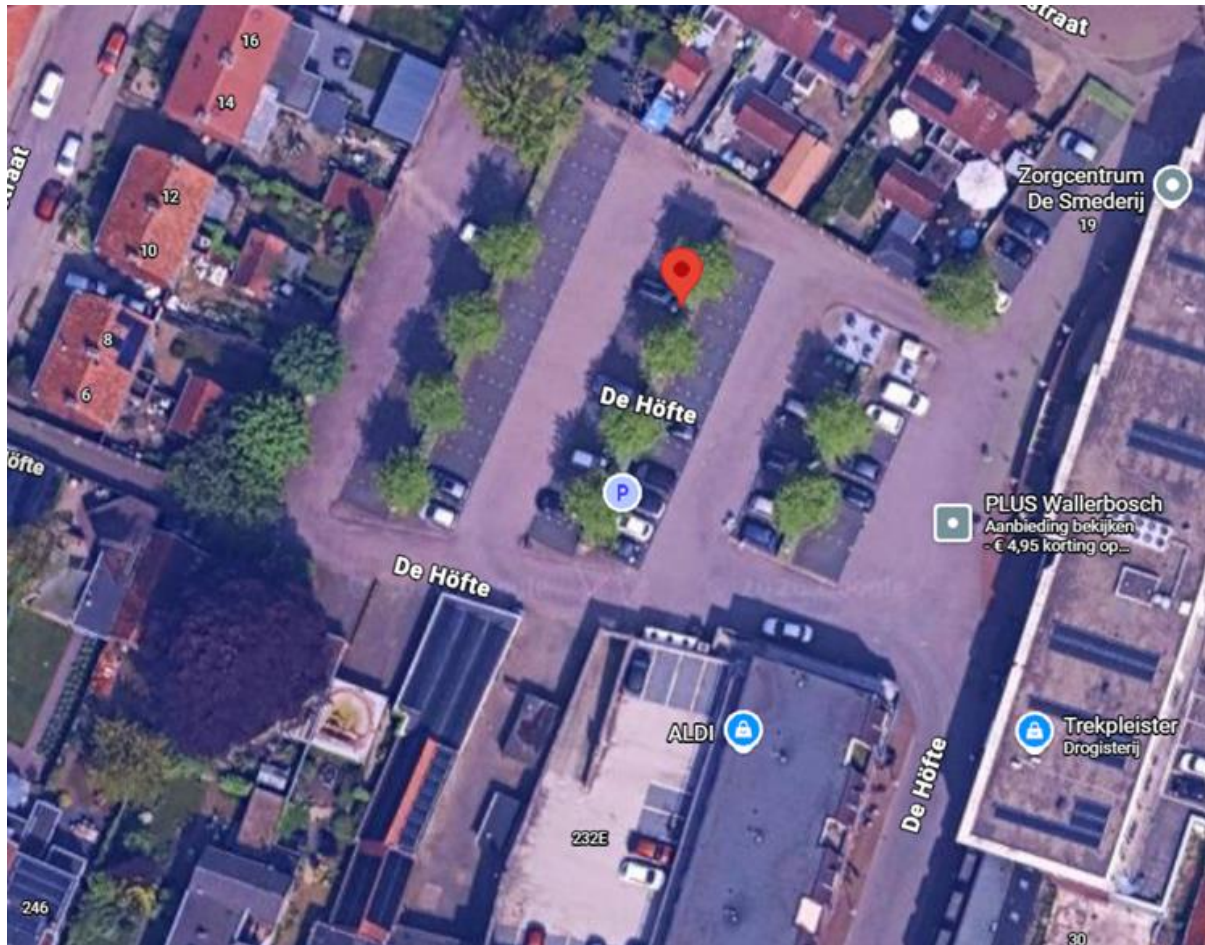
Startdocument - van Dijkstraat 11, Borne

Referentie: GOR-RP-26-13096

Locatie

Realisatie adres: van Dijkstraat 11, 7622TV Borne
Coördinaten (Lat, Lng): 52.3022200463, 6.7525823154

Bovenaanzicht



Zijaanzicht

Startdocument - van Dijkstraat 11, Borne

Referentie: GOR-RP-26-13096



Startdocument - van Dijkstraat 11, Borne

Referentie: GOR-RP-26-13096

Inrichting

Laadsituatie: laadpaal
Aantal laadpalen: 1
Aantal parkeerplaatsen: 2

Toelichting bij het locatievoorstel:

Locatie voorbereiding

Netbeheerder:
Werkzaamheden: Aanbrengen flespaal met bebording, Verwijderen bossages lager dan 1 meter,
Verwijderen bossages hoger dan 1 meter, Aanbrengen omtegeling

Overige werkzaamheden:
-

Aannemer
Van Gelder

Uitvoering laadpaal:

-

Door gemeente uit te voeren:

-

Type realisatieproces
Proactief

Tags

-