

**Straat** Schrijnwerkersgaarde  
**Huisnummer** 89  
**Huisnummer toevoeging**  
**Postcode** 2542TR  
**Stad** Den Haag  
**Latitude** 52,03746  
**Longitude** 4,27119  
**Aanvraagtype** Aanvraag  
**GDH-nummer** GDH5135

Foto 1

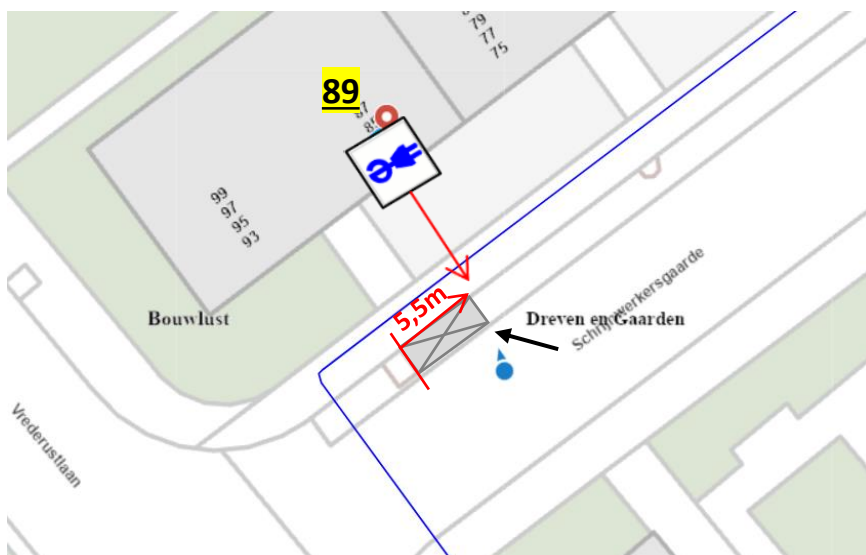
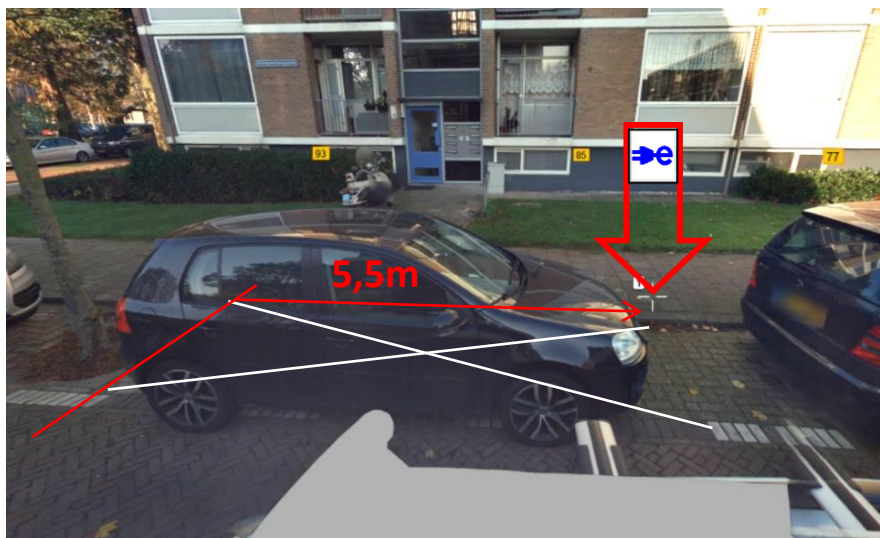


Foto 2



**Omschrijving locatievoorstel** 5,5m vanaf referentielijn (boombak) + 30cm vanaf trottoirband

**Aan te leggen laadvakken** 1 vak

**Borden** E80 + onderborden

**Venstertijden** Ja



**Straat** Dedemsvaartweg  
**Huisnummer** 1044  
**Huisnummer toevoeging**  
**Postcode** 2545BG  
**Stad** Den Haag  
**Latitude** 52,04146  
**Longitude** 4,27777  
**Aanvraagtype** Strategisch  
**GDH-nummer** GDH5136

Foto 1

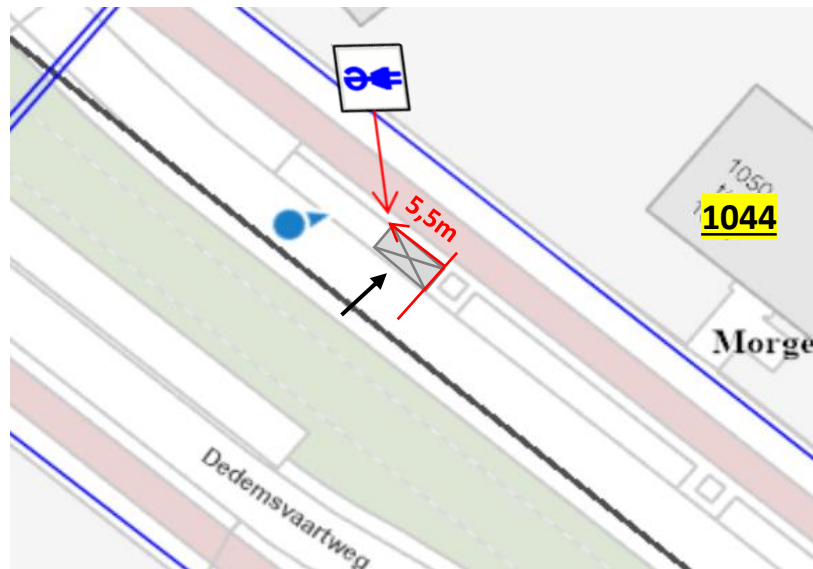
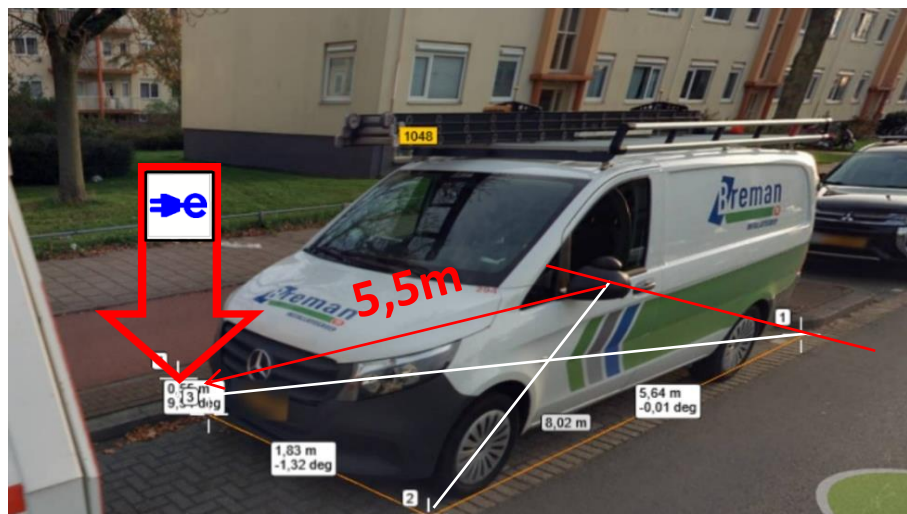


Foto 2



**Omschrijving locatievoorst** 5,5m vanaf referentielijn + in het midden van uitstapstrook (deze is ongeveer 45cm) met het scherm naar de weg toe.

**Aan te leggen laadvakken** 1 vak

**Borden** E80 + onderborden

**Venstertijden** Ja



**Straat** Dedemsvaartweg  
**Huisnummer** tov 1033 (hoek 3e Eeldepad)  
**Huisnummer toevoeging**  
**Postcode** 2545DP  
**Stad** Den Haag  
**Latitude** 52,04222  
**Longitude** 4,27622  
**Aanvraagtype** Strategisch  
**GDH-nummer** GDH5137

Foto 1

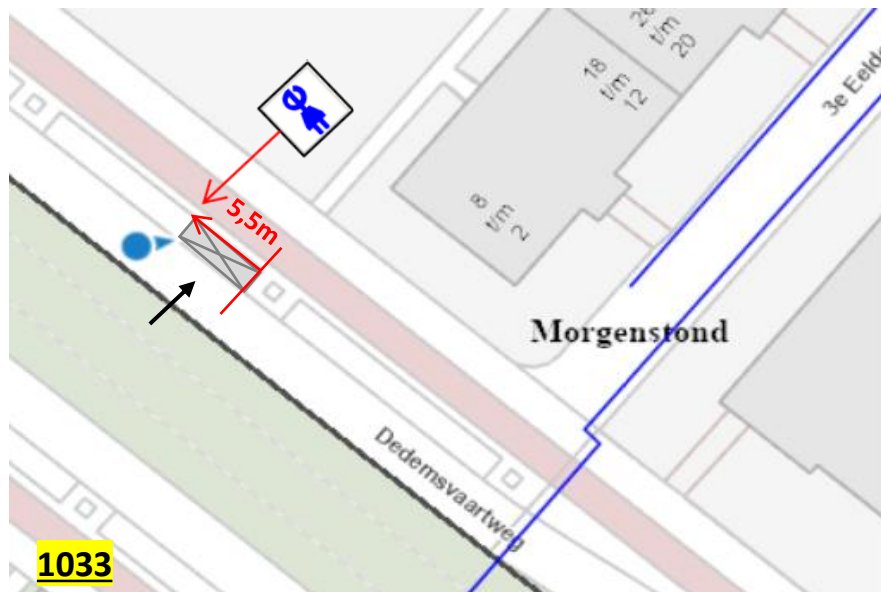
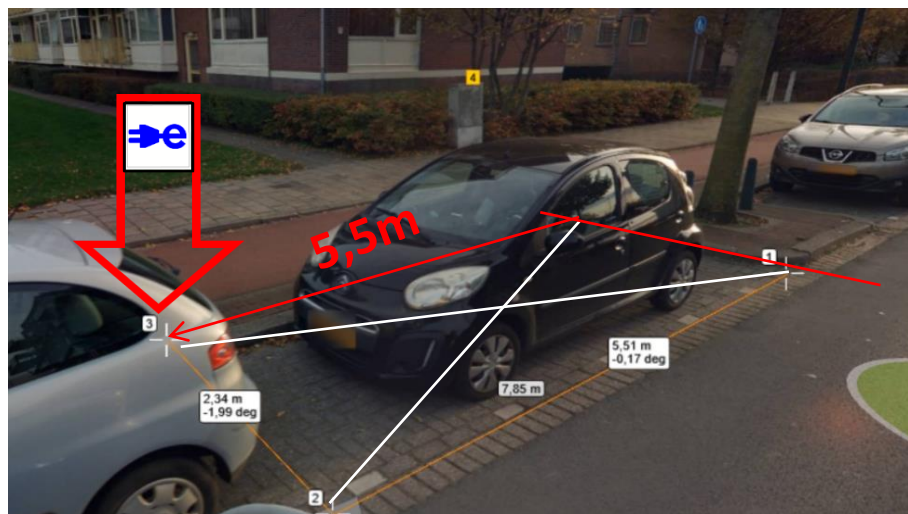


Foto 2



**Omschrijving locatievoorst** 5,5m vanaf referentielijn + in het midden van uitstapstrook (deze is ongeveer 45cm) met het scherm naar de weg toe.

**Aan te leggen laadvakken** 1 vak  
**Borden** E80 + onderborden  
**Venstertijden** Ja

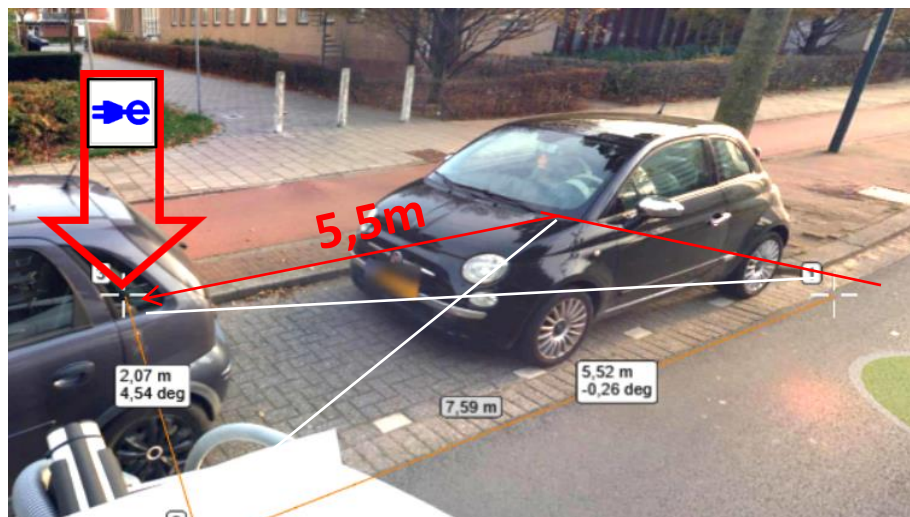


**Straat** Dedemsvaartweg (2e paal)  
**Huisnummer** tov 1033 (hoek 3e Eeldepad)  
**Huisnummer toevoeging**  
**Postcode** 2545DP  
**Stad** Den Haag  
**Latitude** 52,04211  
**Longitude** 4,27645  
**Aanvraagtype** Strategisch  
**GDH-nummer** GDH5138

Foto 1



Foto 2



**Omschrijving locatievoorstel** 5,5m vanaf referentielijn + in het midden van uitstapstrook (deze is ongeveer 45cm) met het scherm naar de weg toe.

**Aan te leggen laadvakken** 1 vak  
**Borden** E80 + onderborden  
**Venstertijden** Ja



**Straat** Dedemsvaartweg  
**Huisnummer** 1025  
**Huisnummer toevoeging**  
**Postcode** 2545DP  
**Stad** Den Haag  
**Latitude** 52,04187  
**Longitude** 4,27648  
**Aanvraagtype** Strategisch  
**GDH-nummer** GDH5139

Foto 1

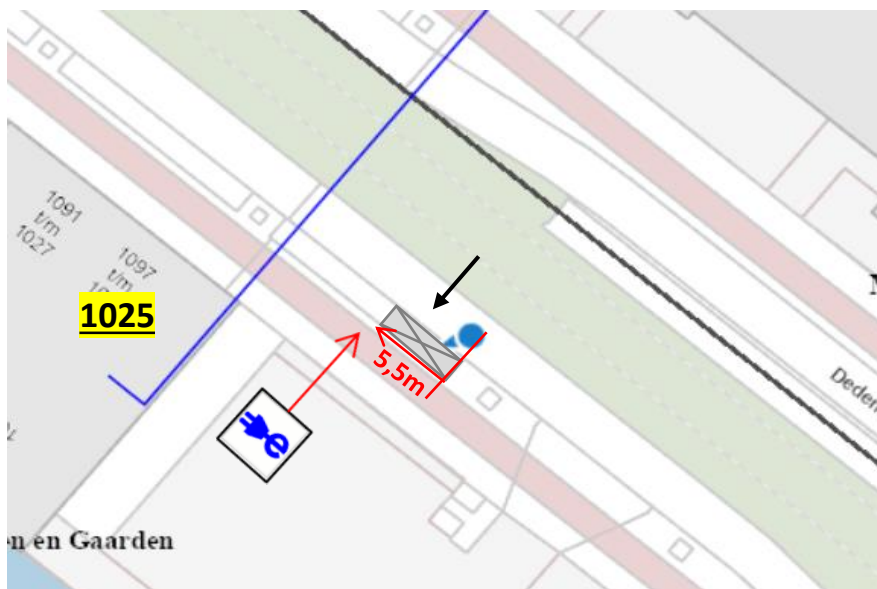
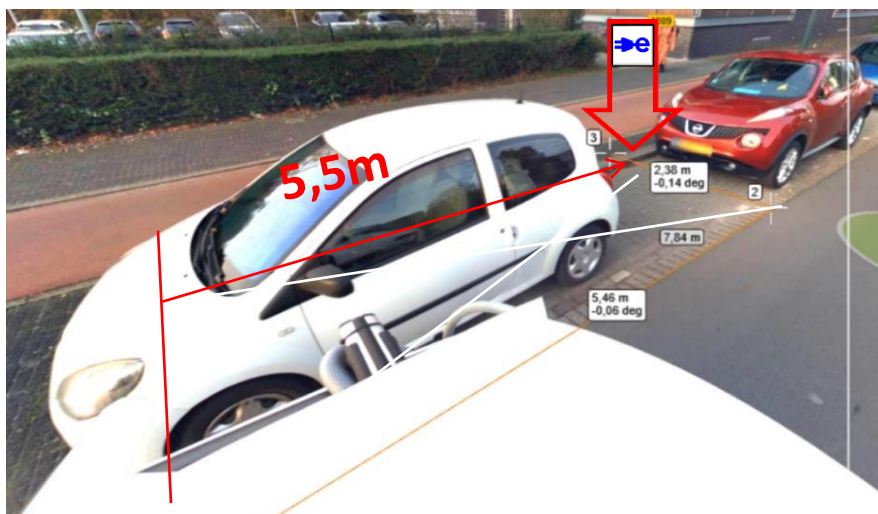


Foto 2



**Omschrijving locatievoorstel** 5,5m vanaf referentielijn + in het midden van uitstapstrook (deze is ongeveer 45cm) met het scherm naar de weg toe.

**Aan te leggen laadvakken** 1 vak

**Borden** E80 + onderborden

**Venstertijden** Ja



**Straat** Dedemsvaartweg  
**Huisnummer** 1027  
**Huisnummer toevoeging**  
**Postcode** 2545DP  
**Stad** Den Haag  
**Latitude** 52,04197  
**Longitude** 4,27626  
**Aanvraagtype** Strategisch  
**GDH-nummer** GDH5140

Foto 1

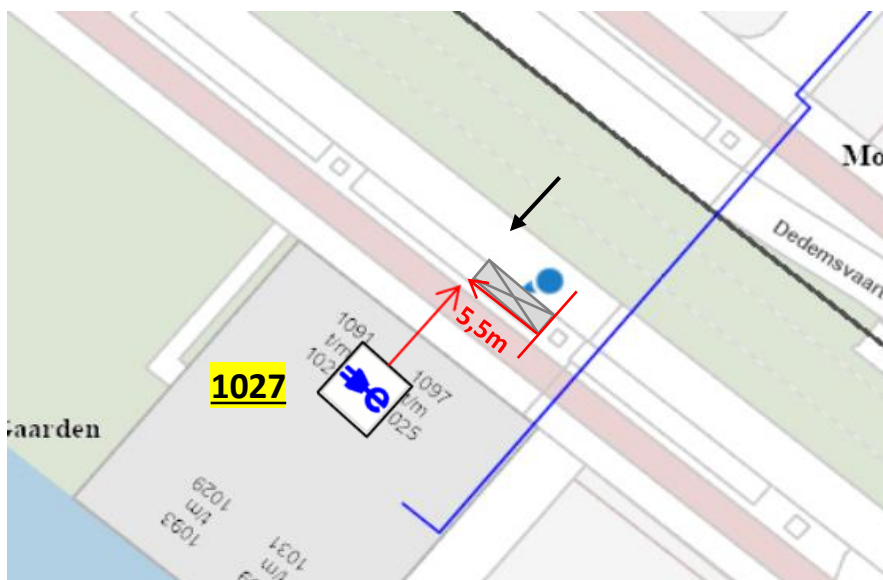
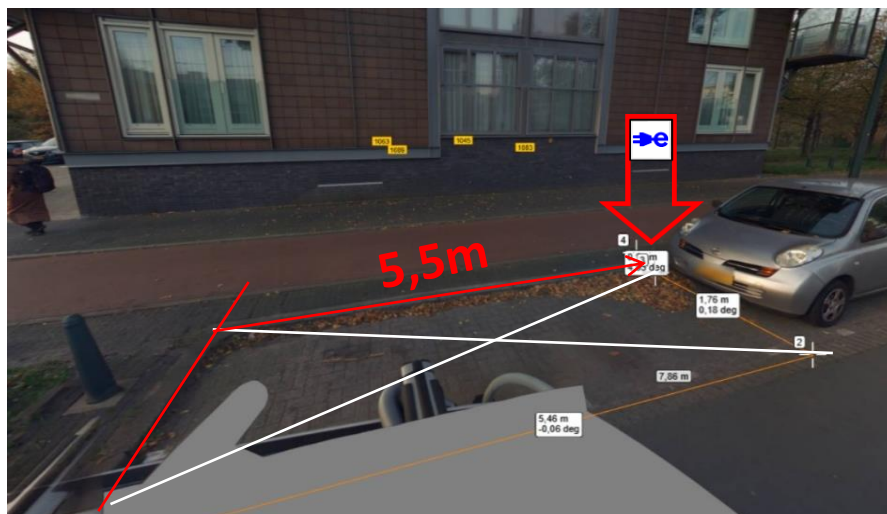


Foto 2



**Omschrijving locatievoorstel** 5,5m vanaf referentielijn + in het midden van uitstapstrook (deze is ongeveer 45cm) met het scherm naar de weg toe.

**Aan te leggen laadvakken** 1 vak

**Borden** E80 + onderborden

**Venstertijden** Ja



**Straat** Dedemsvaartweg  
**Huisnummer** 1223  
**Huisnummer toevoeging**  
**Postcode** 2545DS  
**Stad** Den Haag  
**Latitude** 52,0411  
**Longitude** 4,27807  
**Aanvraagtype** Strategisch  
**GDH-nummer** GDH5141

Foto 1

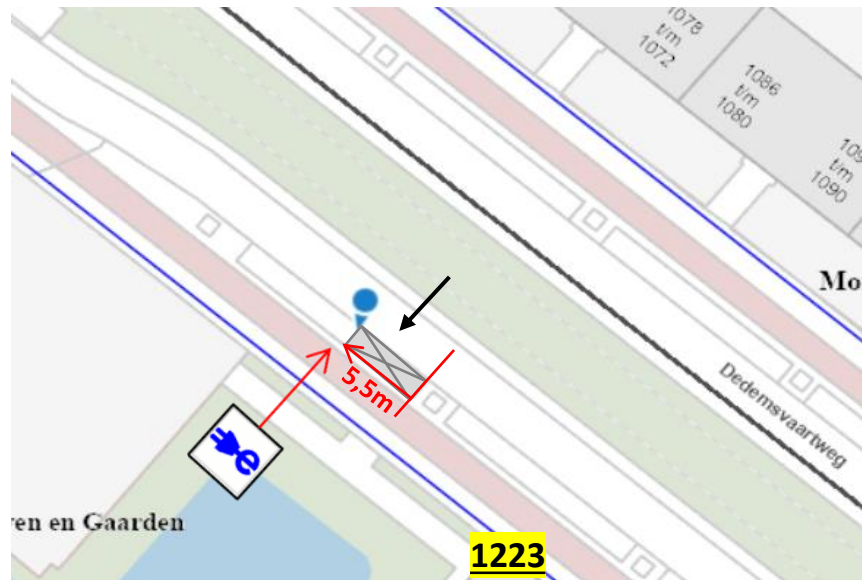
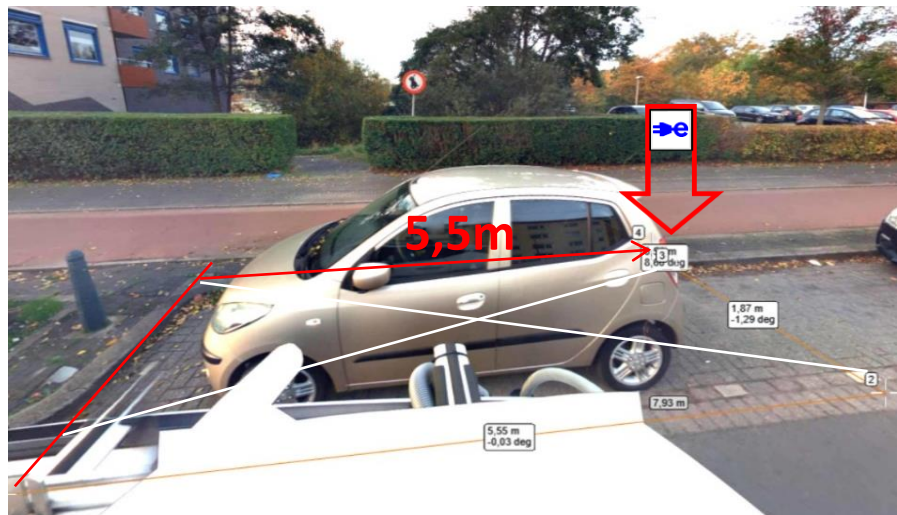


Foto 2



**Omschrijving locatievoorstel** 5,5m vanaf referentielijn + in het midden van uitstapstrook (deze is ongeveer 45cm) met het scherm naar de weg toe.

**Aan te leggen laadvakken** 1 vak

**Borden** E80 + onderborden

**Venstertijden** Ja



**Straat** Duinvallei  
**Huisnummer** 172  
**Huisnummer toevoeging**  
**Postcode** 2553AB  
**Stad** Den Haag  
**Latitude** 52,06253  
**Longitude** 4,2261  
**Aanvraagtype** Strategisch  
**GDH-nummer** GDH5142

Foto 1

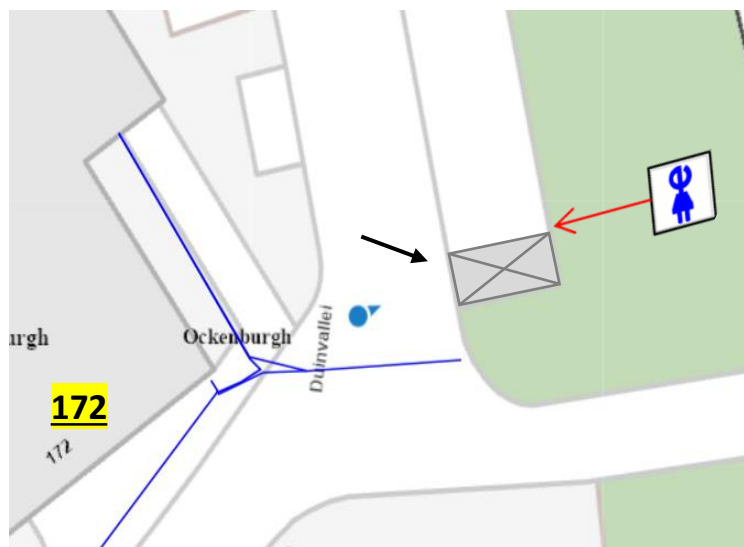


Foto 2



**Omschrijving locatievoorstel** tussen 1e en 2e parkeervak + 30cm vanaf trottoirband in het groen

**Aan te leggen laadvakken** 1 vak

**Borden** E80 + onderborden

**Venstertijden** Nee



**Straat** Duinvallei  
**Huisnummer** 36  
**Huisnummer toevoeging**  
**Postcode** 2553AB  
**Stad** Den Haag  
**Latitude** 52,0615  
**Longitude** 4,22337  
**Aanvraagtype** Strategisch  
**GDH-nummer** GDH5143

Foto 1

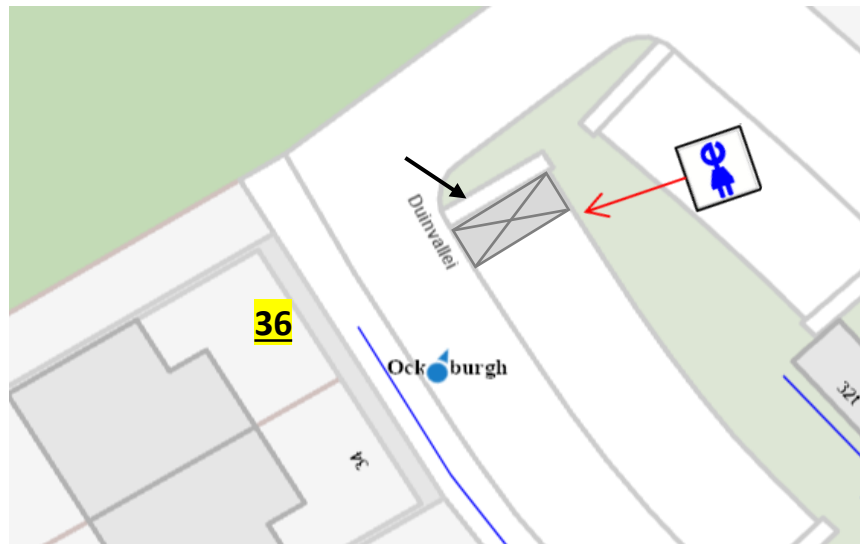
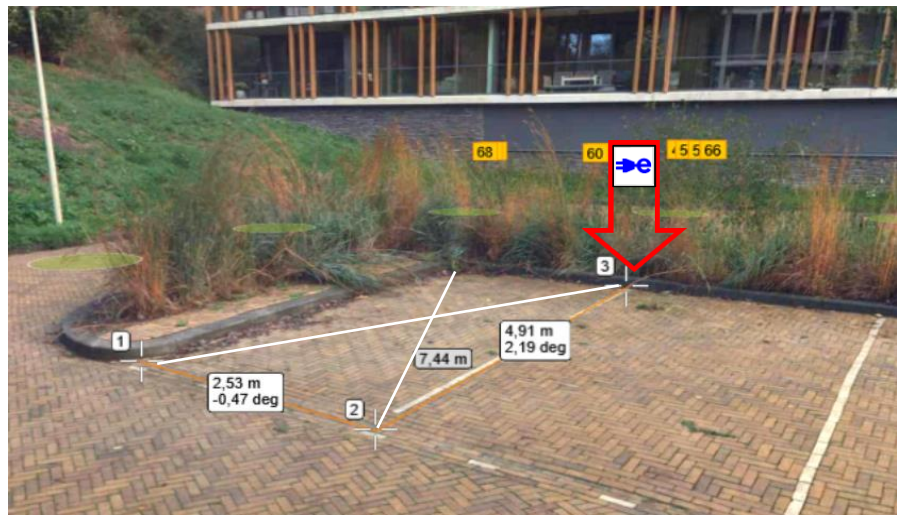


Foto 2



**Omschrijving locatievoorstel** tussen 1e en 2e parkeervak + 30cm vanaf trottoirband, in het groen

**Aan te leggen laadvakken** 1 vak  
**Borden** E80 + onderborden  
**Venstertijden** Nee

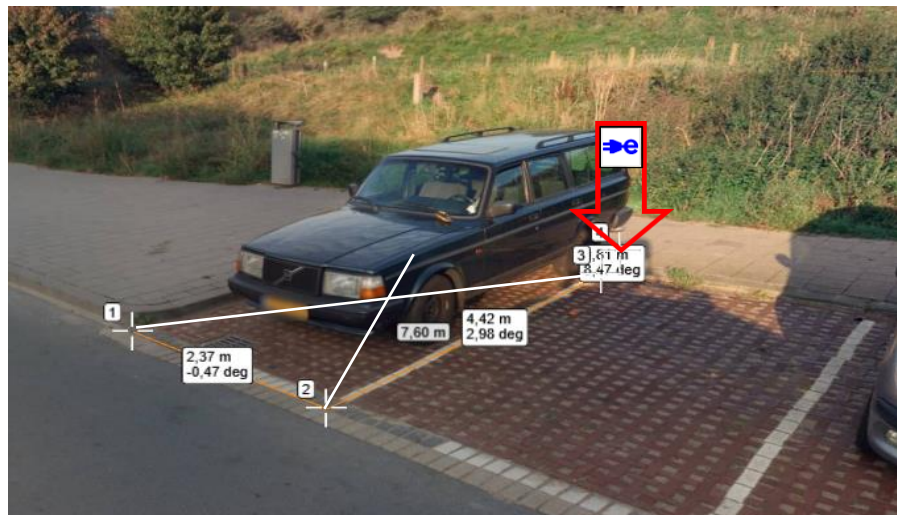


**Straat** Machiel Vrijenhoeklaan  
**Huisnummer** 448 (4e paal)  
**Huisnummer toevoeging**  
**Postcode** 2555NW  
**Stad** Den Haag  
**Latitude** 52,06083  
**Longitude** 4,2122  
**Aanvraagtype** Strategisch  
**GDH-nummer** GDH5144

Foto 1



Foto 2



**Omschrijving locatievoorstel** tussen 1e en 2e parkeervak + 30cm vanaf trottoirband

**Aan te leggen laadvakken** 1 vak  
**Borden** E80 + onderborden  
**Venstertijden** Nee

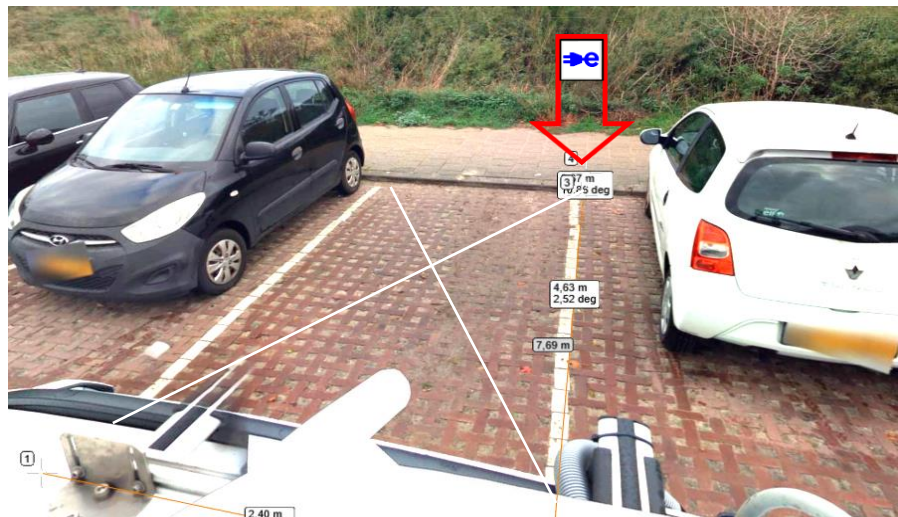


**Straat** Machiel Vrijenhoeklaan  
**Huisnummer** 448 (5e paal)  
**Huisnummer toevoeging**  
**Postcode** 2555NW  
**Stad** Den Haag  
**Latitude** 52,06086  
**Longitude** 421225  
**Aanvraagtype** Strategisch  
**GDH-nummer** GDH5145

Foto 1



Foto 2



**Omschrijving locatievoorstel** tussen 3e en 4e parkeervak + 30cm vanaf trottoirband

**Aan te leggen laadvakken** 1 vak  
**Borden** E80 + onderborden  
**Venstertijden** Nee



**Straat** Wijndaelerweg  
**Huisnummer** 125 (3e paal)  
**Huisnummer toevoeging**  
**Postcode** 2554CA  
**Stad** Den Haag  
**Latitude** 52,05618  
**Longitude** 4,21769  
**Aanvraagtype** Strategisch  
**GDH-nummer** GDH5146

Foto 1



Foto 2



**Omschrijving locatievoorstel** 5,5m vanaf referentielijn + 30cm vanaf stoeprand

**Aan te leggen laadvakken** 1 vak  
**Borden** E80 + onderborden  
**Venstertijden** Nee



**Straat** Narcislaan  
**Huisnummer** 293 (2e paal)  
**Huisnummer toevoeging**  
**Postcode** 2555 LP  
**Stad** Den Haag  
**Latitude** 52,06534  
**Longitude** 4,22611  
**Aanvraagtype** Strategisch  
**GDH-nummer** GDH5147

Foto 1

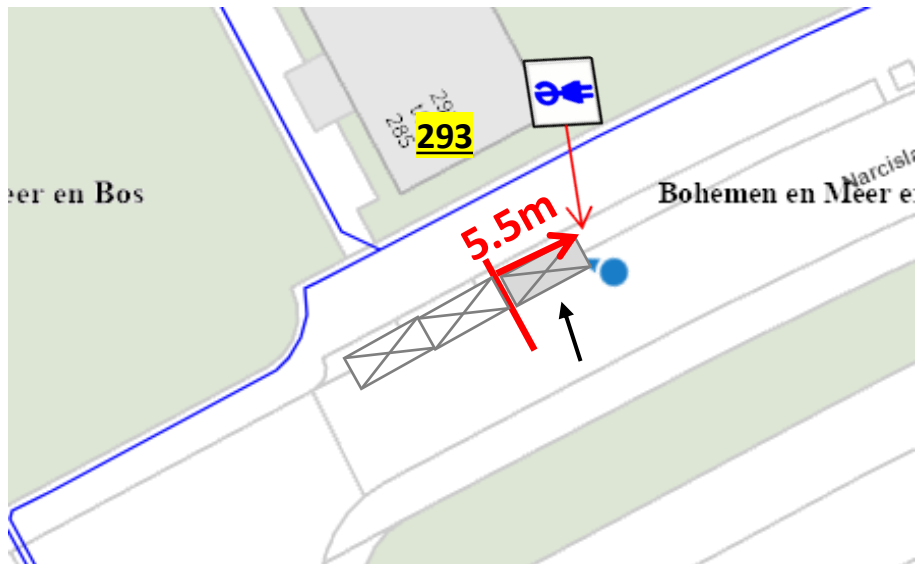


Foto 2



**Omschrijving locatievoorstel** 5,5m vanaf referentielijn + 30cm vanaf stoeprand

**Aan te leggen laadvakken** 1 vak  
**Borden** E80 + onderborden  
**Venstertijden** Nee



.....  
.....  
.....  
.....  
.....

**Straat** Zandvoortselaan  
**Huisnummer** 136 (4e paal)  
**Huisnummer toevoeging**  
**Postcode** 2554 EM  
**Stad** Den Haag  
**Latitude** 52,06842  
**Longitude** 4,22362  
**Aanvraagtype** Strategisch  
**GDH-nummer** GDH5148

Foto 1

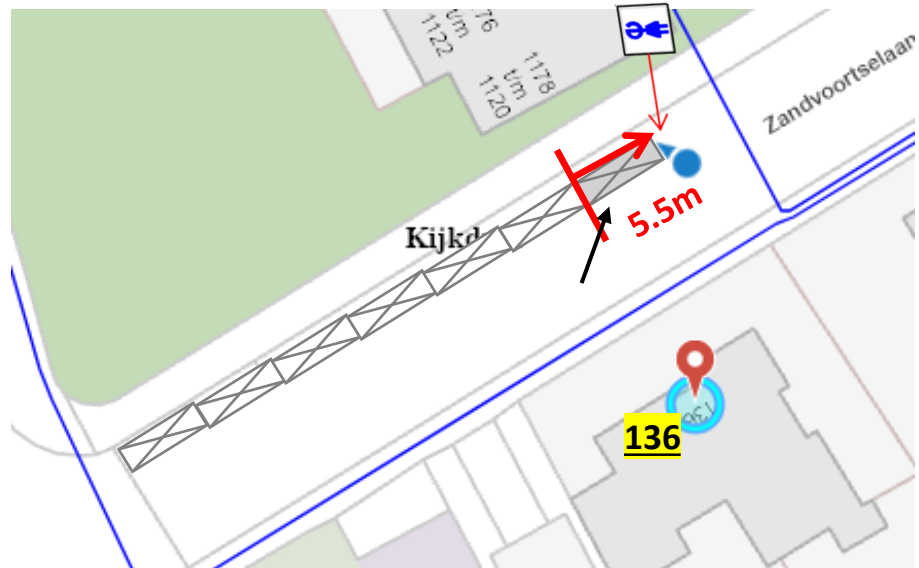


Foto 2



**Omschrijving locatievoorstel** 5,5m vanaf referentielijn + 30cm vanaf stoeprand

**Aan te leggen laadvakken** 1 vak  
**Borden** E80 + onderborden  
**Venstertijden** Nee



**Straat** Domburglaan  
**Huisnummer** 64 (2e paal)  
**Huisnummer toevoeging**  
**Postcode** 2554 AS  
**Stad** Den Haag  
**Latitude** 52,06537  
**Longitude** 4,22078  
**Aanvraagtype** Strategisch  
**GDH-nummer** GDH5149

Foto 1



Foto 2



**Omschrijving locatievoorstel** 5,5m vanaf referentielijn + 30cm vanaf stoeprand

**Aan te leggen laadvakken** 1 vak  
**Borden** E80 + onderborden  
**Venstertijden** Nee



**Straat** Watervogelstraat  
**Huisnummer** 2 (2e paal)  
**Huisnummer toevoeging**  
**Postcode** 2492 PS  
**Stad** Den Haag  
**Latitude** 52,06424  
**Longitude** 4,4142  
**Aanvraagtype** Strategisch  
**GDH-nummer** GDH5150

Foto 1



Foto 2



**Omschrijving locatievoorstel** tussen de parkeervakken in + 30cm vanaf trottoirband

**Aan te leggen laadvakken** 1 vak

**Borden** E80 + onderborden

**Venstertijden** Ja



**Straat** Pleviersingel  
**Huisnummer** 1  
**Huisnummer toevoeging**  
**Postcode** 2492 PS  
**Stad** Den Haag  
**Latitude** 52,06312  
**Longitude** 4,41628  
**Aanvraagtype** Strategisch  
**GDH-nummer** GDH5151

Foto 1

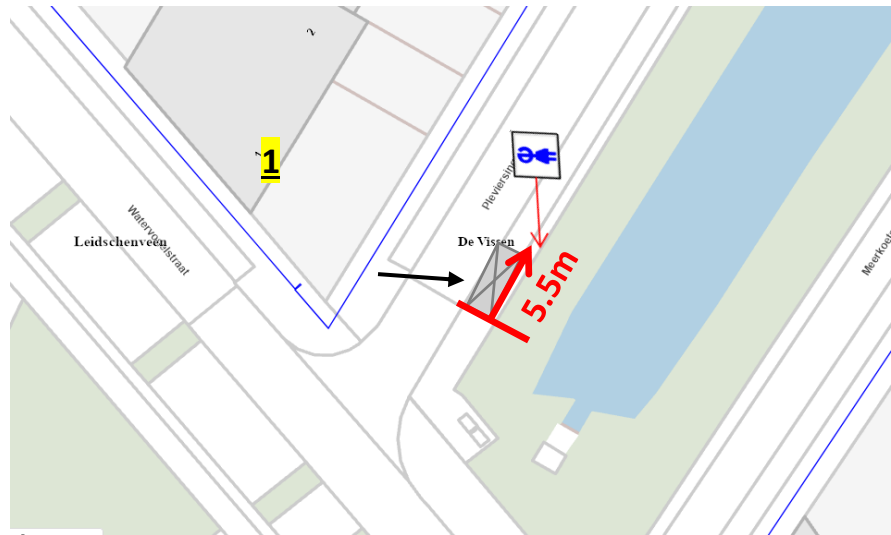
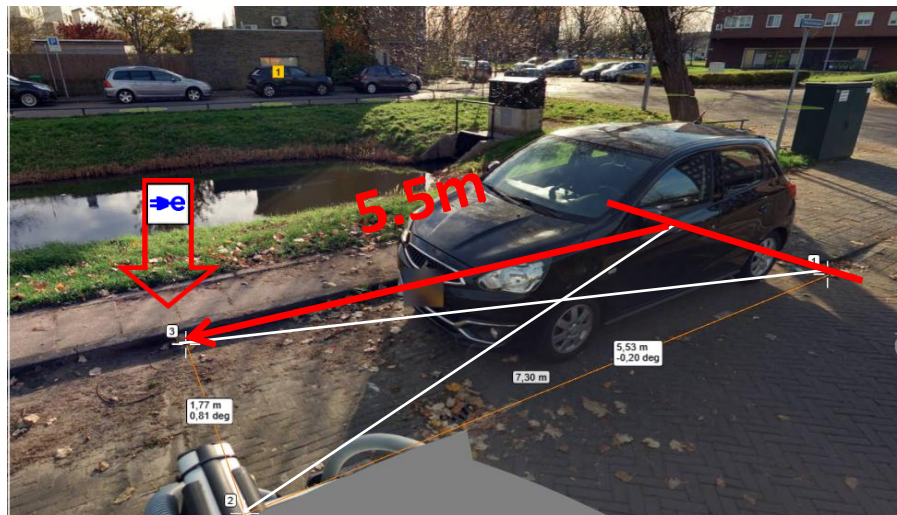


Foto 2



**Omschrijving locatievoorstel** 5,5m vanaf referentielijn + 15cm vanaf stoeprand

**Aan te leggen laadvakken** 1 vak  
**Borden** E80 + onderborden  
**Venstertijden** Ja



**Straat** Ijsduikerstraat  
**Huisnummer** 29  
**Huisnummer toevoeging**  
**Postcode** 2492 PM  
**Stad** Den Haag  
**Latitude** 52,06505  
**Longitude** 4,41697  
**Aanvraagtype** Strategisch  
**GDH-nummer** GDH5152

Foto 1

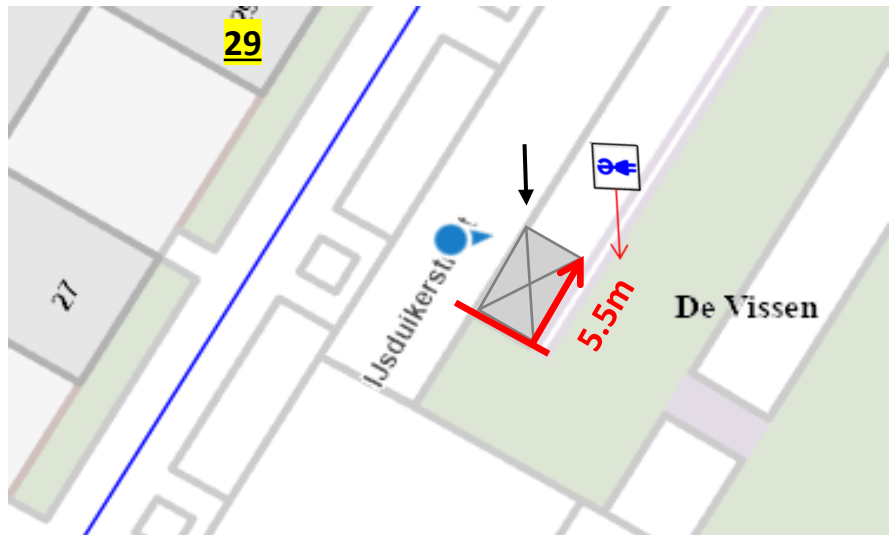
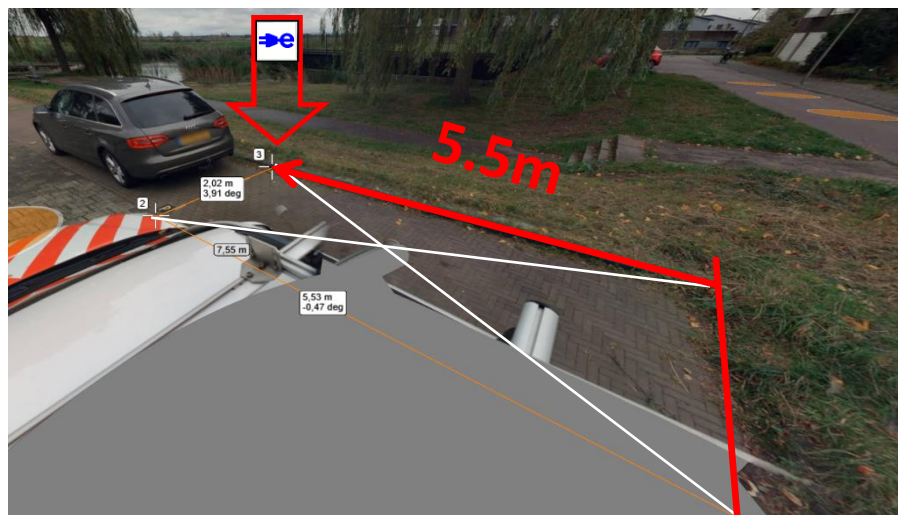


Foto 2



**Omschrijving locatievoorstel** 5,5m vanaf referentielijn + 15cm vanaf stoeprand

**Aan te leggen laadvakken** 1 vak  
**Borden** E80 + onderborden  
**Venstertijden** Ja



**Straat** Wijndaelerweg  
**Huisnummer** 3  
**Huisnummer toevoeging**  
**Postcode** 2554 BZ  
**Stad** Den Haag  
**Latitude** 52,05972  
**Longitude** 4,22545  
**Aanvraagtype** Bewoners aanvraag  
**GDH-nummer** GDH5153

Foto 1

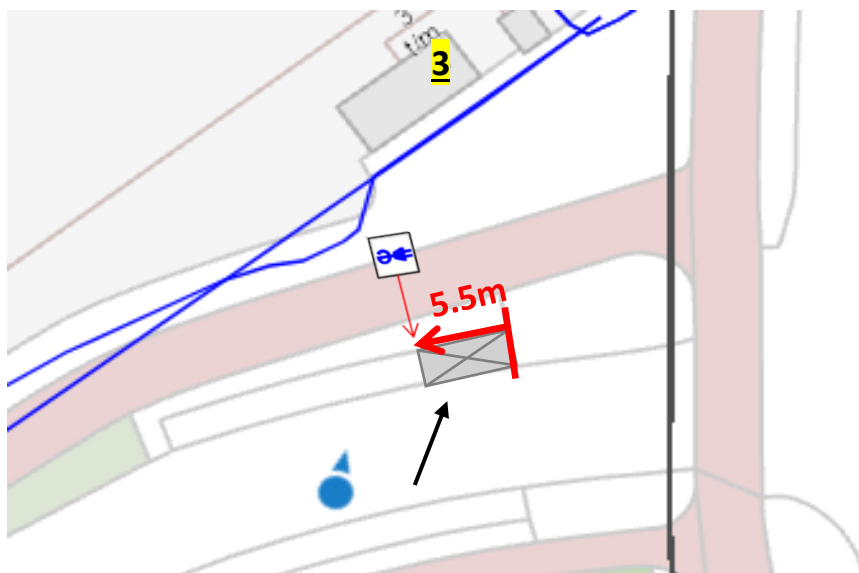
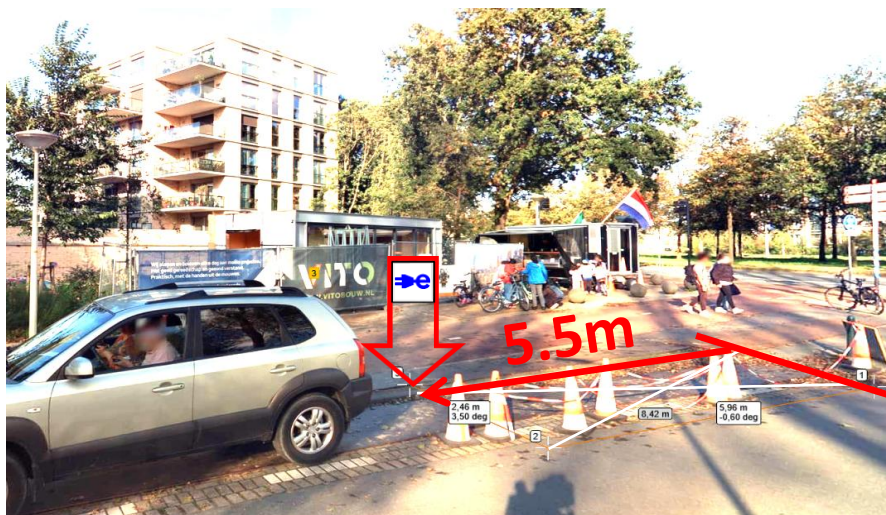


Foto 2



**Omschrijving locatievoorstel** 5,5m vanaf referentielijn + 30cm vanaf stoeprand

**Aan te leggen laadvakken** 1 vak  
**Borden** E80 + onderborden  
**Venstertijden** Nee



**Straat** Machiel Vrijenhoeklaan  
**Huisnummer** 175 (3e paal)  
**Huisnummer toevoeging**  
**Postcode** 2555NA  
**Stad** Den Haag  
**Latitude** 52,06244  
**Longitude** 4,21463  
**Aanvraagtype** Strategisch  
**GDH-nummer** GDH5154

Foto 1

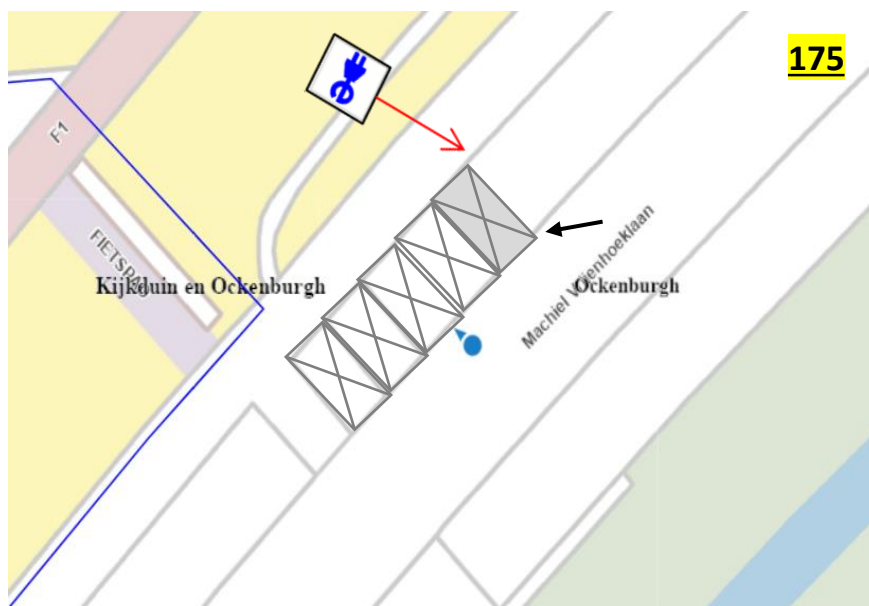
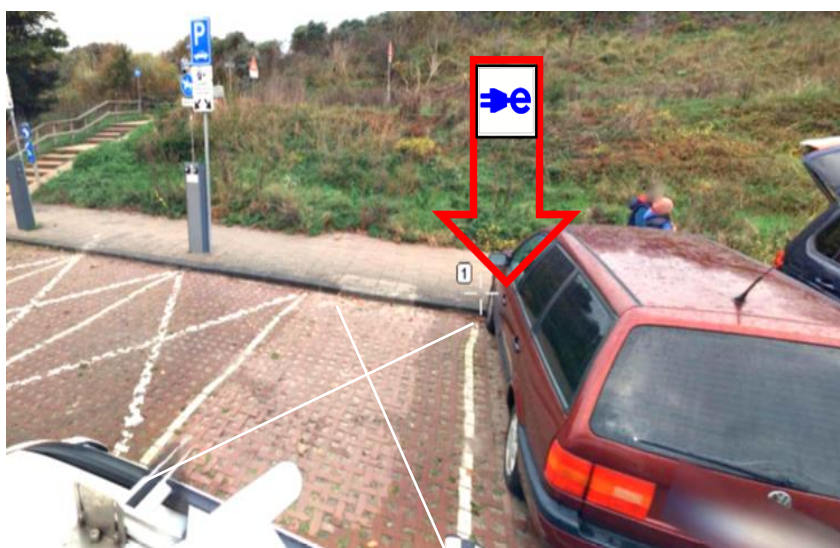


Foto 2



**Omschrijving locatievoorstel** tussen 5e en 6e parkeervak + 30cm vanaf trottoirband  
**Aan te leggen laadvakken** 1 vak  
**Borden** E80 + onderborden  
**Venstertijden** Nee



**Straat** Machiel Vrijenhoeklaan  
**Huisnummer** 175 (4e paal)  
**Huisnummer toevoeging**  
**Postcode** 2555NA  
**Stad** Den Haag  
**Latitude** 52,06248  
**Longitude** 4,21468  
**Aanvraagtype** Strategisch  
**GDH-nummer** GDH5155

Foto 1

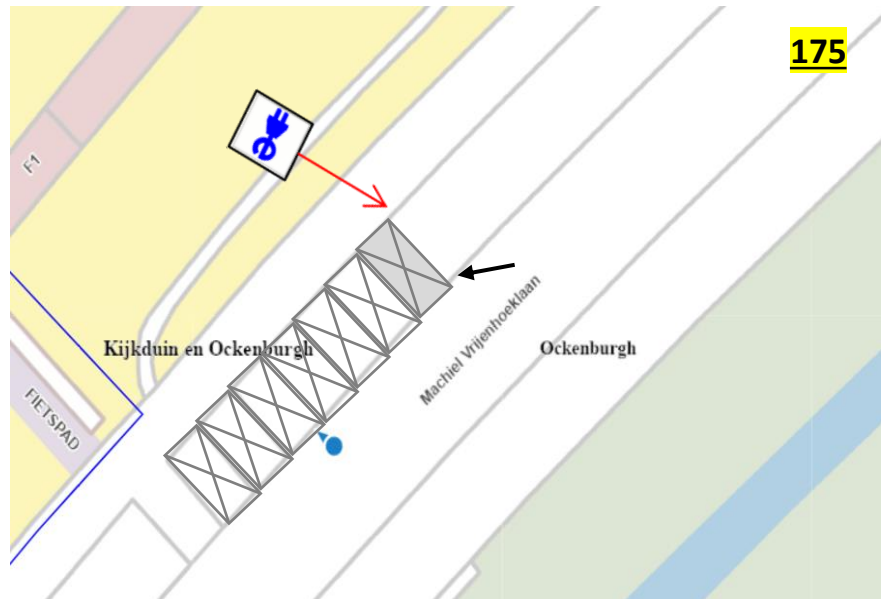


Foto 2



**Omschrijving locatievoorstel** tussen 7e en 8e parkeervak + 30cm vanaf trottoirband  
**Aan te leggen laadvakken** 1 vak  
**Borden** E80 + onderborden  
**Venstertijden** Nee



**Straat** Machiel Vrijenhoeklaan  
**Huisnummer** 175 (5e paal)  
**Huisnummer toevoeging**  
**Postcode** 2555NA  
**Stad** Den Haag  
**Latitude** 52,06378  
**Longitude** 4,21775  
**Aanvraagtype** Strategisch  
**GDH-nummer** GDH5156

Foto 1

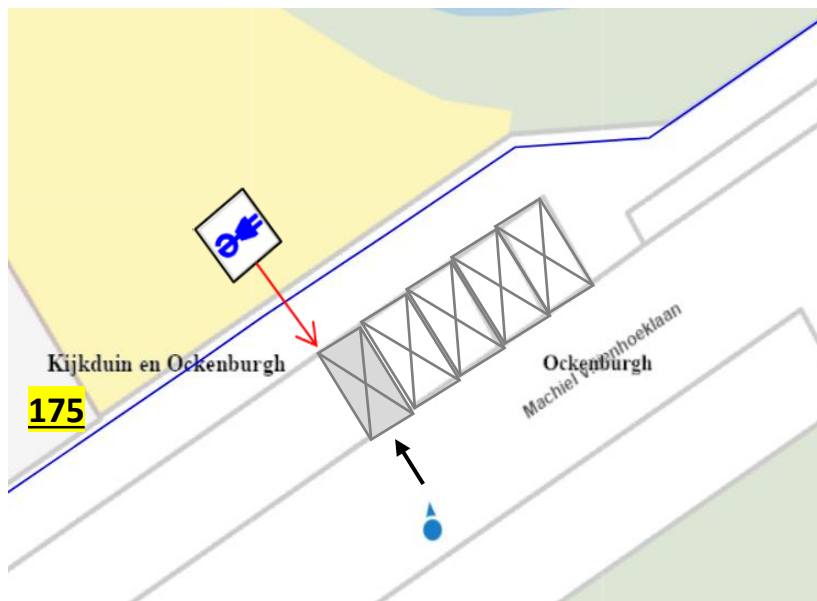
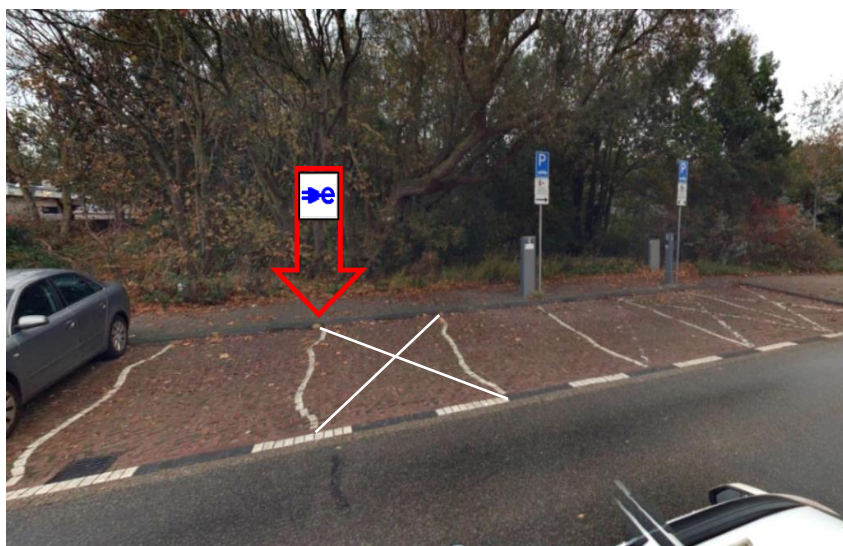


Foto 2



**Omschrijving locatievoorstel** tussen 5e en 6e parkeervak + 30cm vanaf trottoirband  
**Aan te leggen laadvakken** 1 vak  
**Borden** E80 + onderborden  
**Venstertijden** Nee



**Straat** Machiel Vrijenhoeklaan  
**Huisnummer** 175 (6e paal)  
**Huisnummer toevoeging**  
**Postcode** 2555NA  
**Stad** Den Haag  
**Latitude** 52,06375  
**Longitude** 4,21769  
**Aanvraagtype** Strategisch  
**GDH-nummer** GDH5157

Foto 1

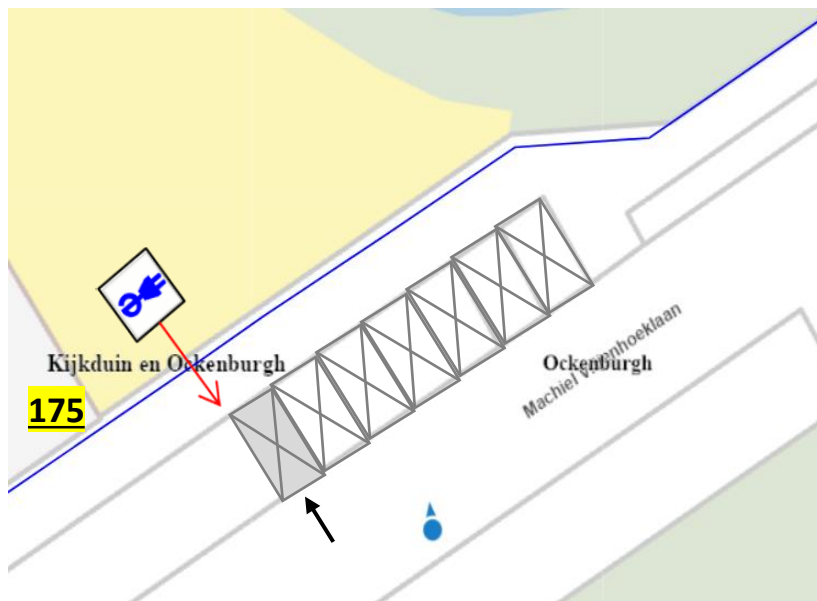
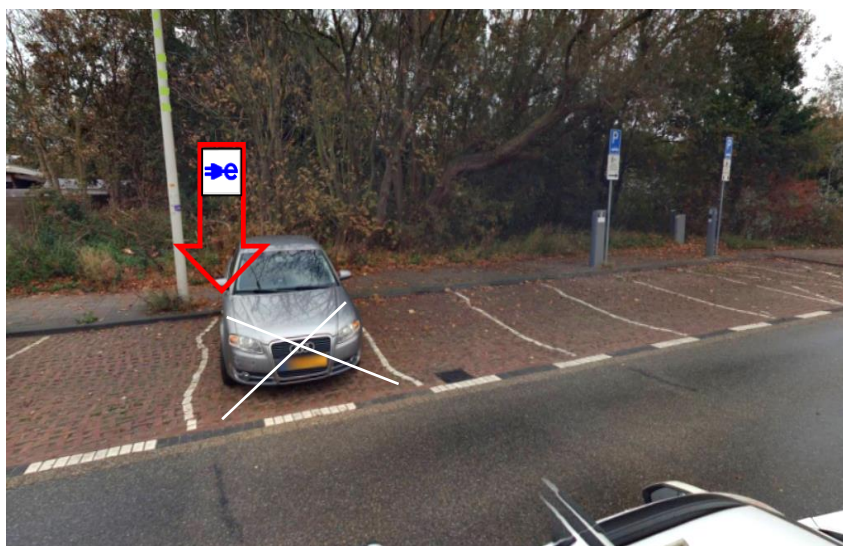


Foto 2



**Omschrijving locatievoorstel** tussen 7e en 8e parkeervak + 30cm vanaf trottoirband  
**Aan te leggen laadvakken** 1 vak  
**Borden** E80 + onderborden  
**Venstertijden** Nee



**Straat** Buitenklingen  
**Huisnummer** 39  
**Huisnummer toevoeging**  
**Postcode** 2554 BT  
**Stad** Den Haag  
**Latitude** 52,06525  
**Longitude** 4,22296  
**Aanvraagtype** Strategisch  
**GDH-nummer** GDH5158

Foto 1

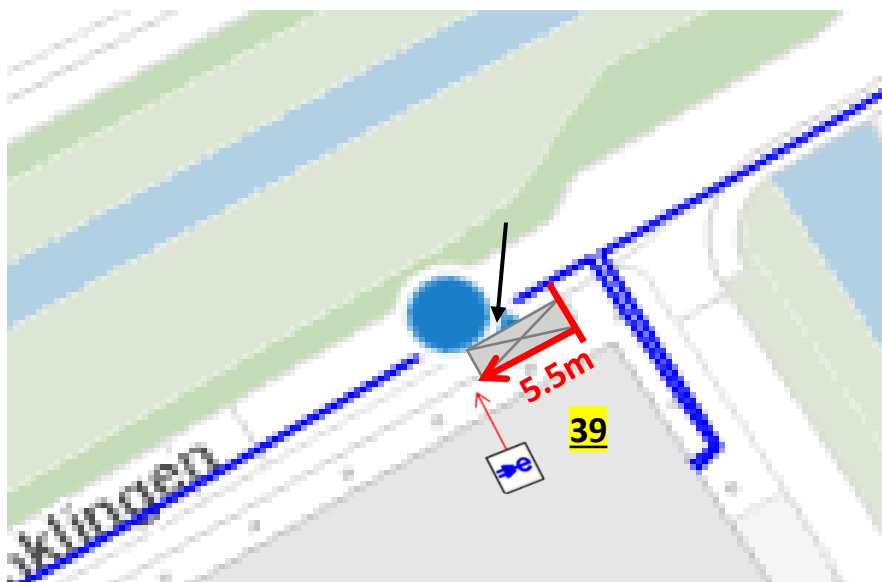
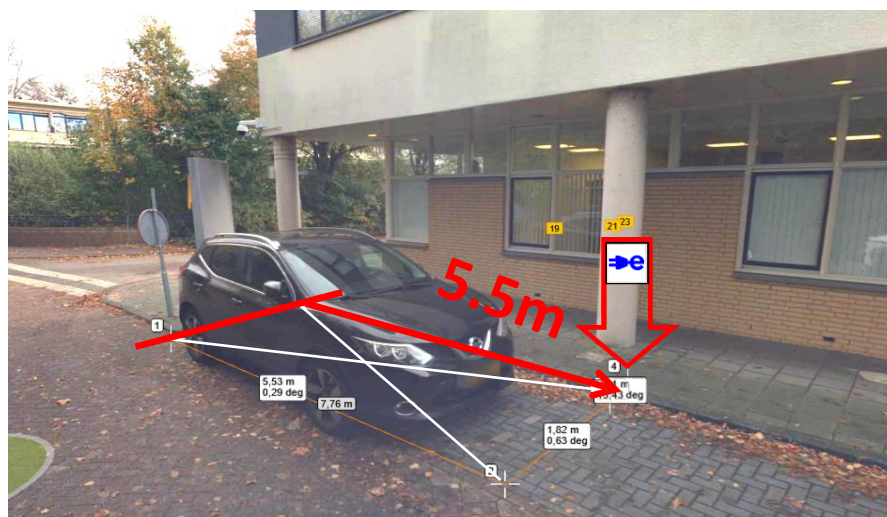


Foto 2



**Omschrijving locatievoorstel** 5,5m vanaf referentielijn + 30cm vanaf stoeprand

**Aan te leggen laadvakken** 1 vak  
**Borden** E80 + onderborden  
**Venstertijden** Nee



**Straat** Watervogelstraat  
**Huisnummer** 37  
**Huisnummer toevoeging**  
**Postcode** 2492 TE  
**Stad** Den Haag  
**Latitude** 52,06218  
**Longitude** 4,41722  
**Aanvraagtype** Strategisch  
**GDH-nummer** GDH5159

Foto 1

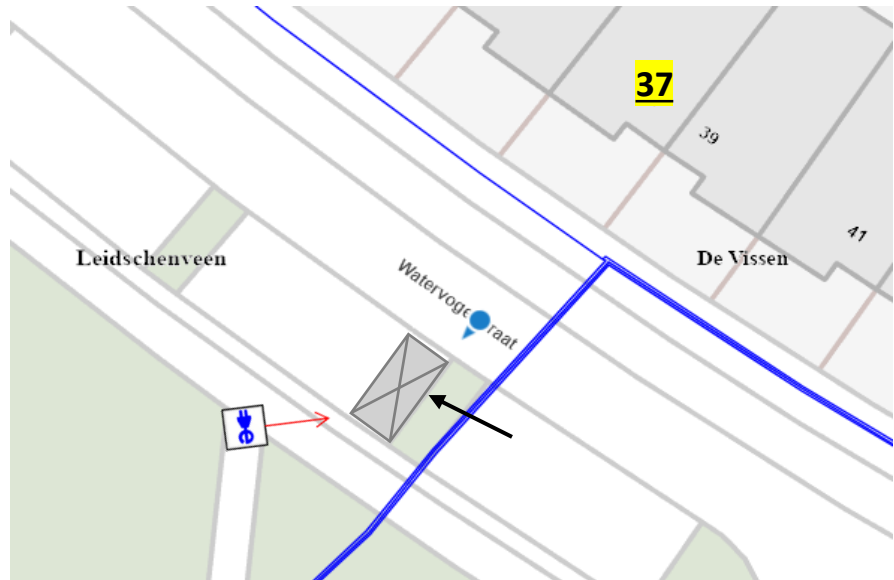
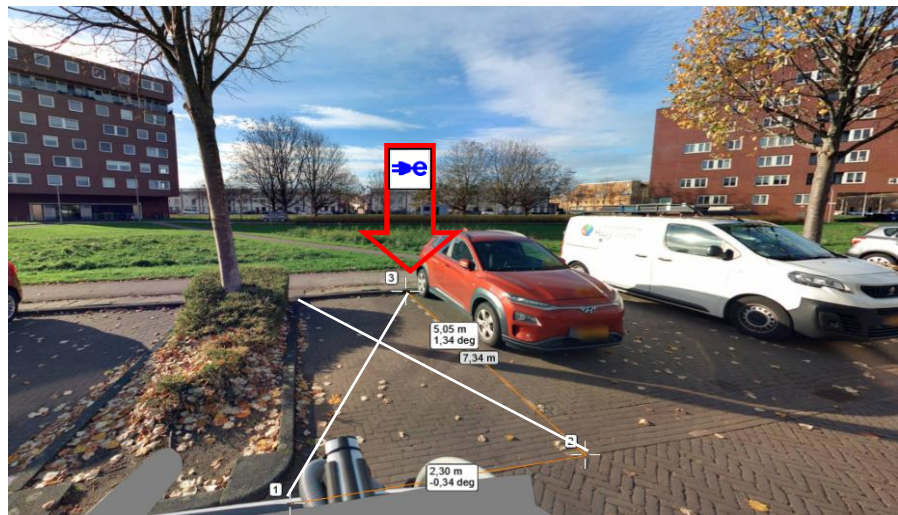


Foto 2



**Omschrijving locatievoorstel** Tussen eerste en tweede parkeervak in + 30cm vanaf stoeprand

**Aan te leggen laadvakken** 1 vak  
**Borden** E80 + onderborden  
**Venstertijden** Nee



**Straat** Libelsingel  
**Huisnummer** 48  
**Huisnummer toevoeging**  
**Postcode** 2492 RC  
**Stad** Den Haag  
**Latitude** 52,06218  
**Longitude** 4,41722  
**Aanvraagtype** Strategisch  
**GDH-nummer** GDH5160

Foto 1

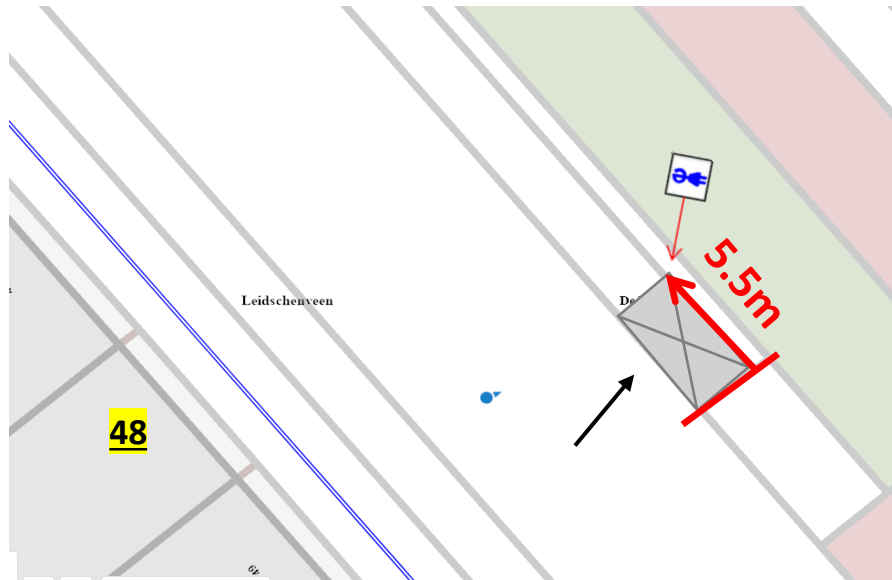


Foto 2



**Omschrijving locatievoorstel** 5,5m vanaf referentielijn + 30cm vanaf stoeprand

**Aan te leggen laadvakken** 1 vak  
**Borden** E80 + onderborden  
**Venstertijden** Ja



**Straat** Schelpenhof  
**Huisnummer** 109  
**Huisnummer toevoeging**  
**Postcode** 2492 SX  
**Stad** Den Haag  
**Latitude** 52,06493  
**Longitude** 4,40825  
**Aanvraagtype** Strategisch  
**GDH-nummer** GDH5161

Foto 1

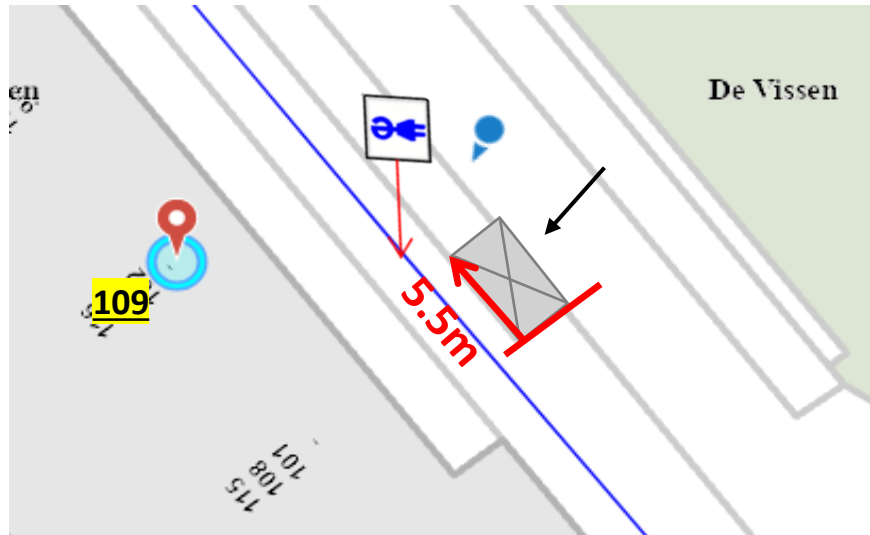
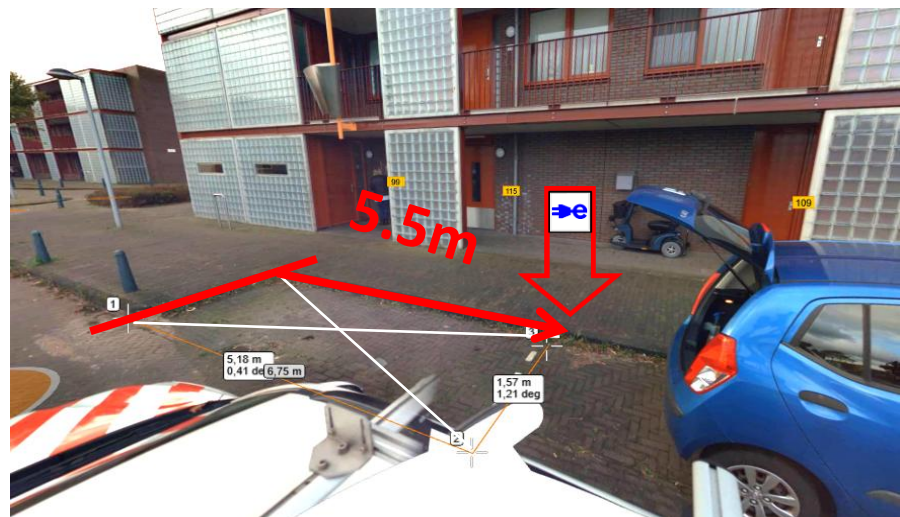


Foto 2



**Omschrijving locatievoorstel** 5,5m vanaf referentielijn + 30cm vanaf stoeprand

**Aan te leggen laadvakken** 1 vak  
**Borden** E80 + onderborden  
**Venstertijden** Nee



**Straat** Schelpenhof  
**Huisnummer** 45  
**Huisnummer toevoeging**  
**Postcode** 2492 ST  
**Stad** Den Haag  
**Latitude** 52,06559  
**Longitude** 4,40916  
**Aanvraagtype** Strategisch  
**GDH-nummer** GDH5162

Foto 1

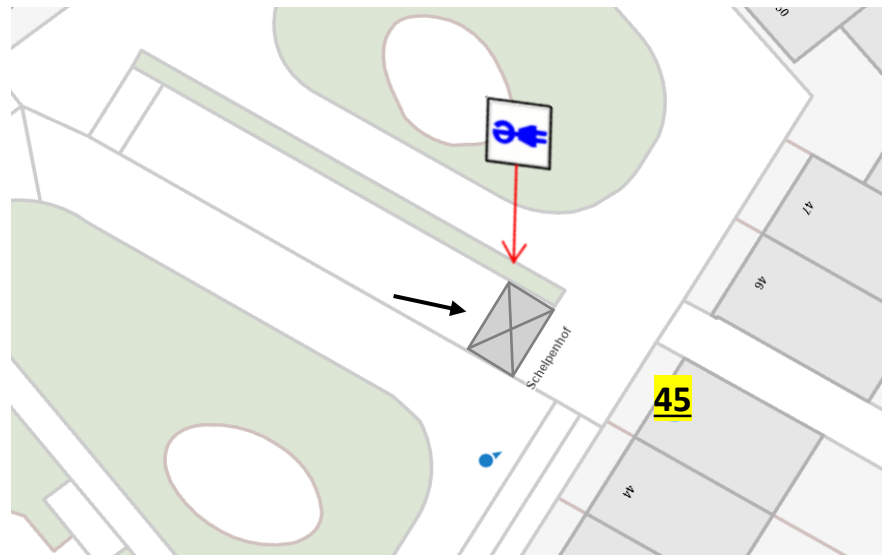


Foto 2



**Omschrijving locatievoorstel** Tussen 1e en 2e parkeervak + Achter varkensrug + Scherm naar de weg toe

**Aan te leggen laadvakken** 1 vak  
**Borden** E80 + onderborden  
**Venstertijden** Nee



**Straat** Baarssingel  
**Huisnummer** 22  
**Huisnummer toevoeging**  
**Postcode** 2492 MG  
**Stad** Den Haag  
**Latitude** 52,06274  
**Longitude** 4,41014  
**Aanvraagtype** Strategisch  
**GDH-nummer** GDH5163

Foto 1

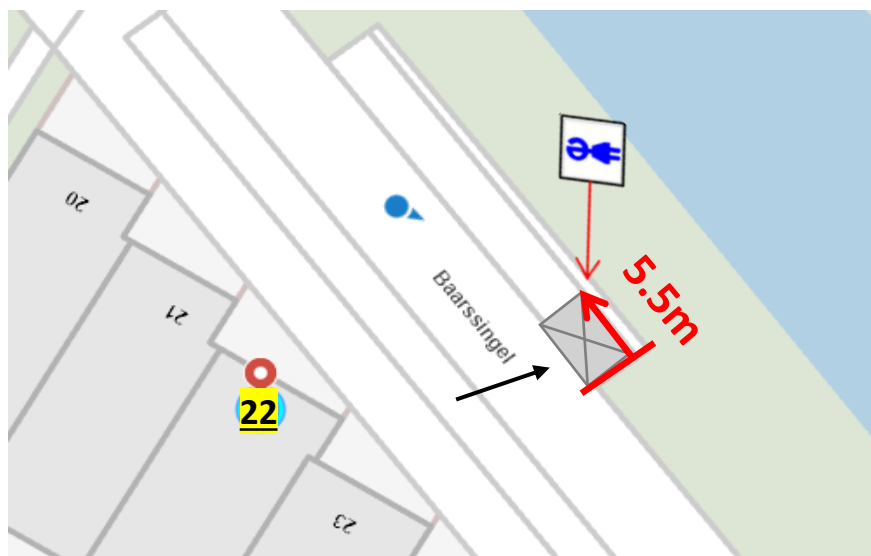


Foto 2



**Omschrijving locatievoorstel** 5,5m vanaf referentielijn + 30cm van de stoeprand + scherm naar de weg toe

**Aan te leggen laadvakken** 1 vak  
**Borden** E80 + onderborden  
**Venstertijden** Ja



**Straat** Spiegelkarpersingel  
**Huisnummer** 19  
**Huisnummer toevoeging**  
**Postcode** 2492 NC  
**Stad** Den Haag  
**Latitude** 52,06083  
**Longitude** 4,40782  
**Aanvraagtype** Strategisch  
**GDH-nummer** GDH5164

Foto 1

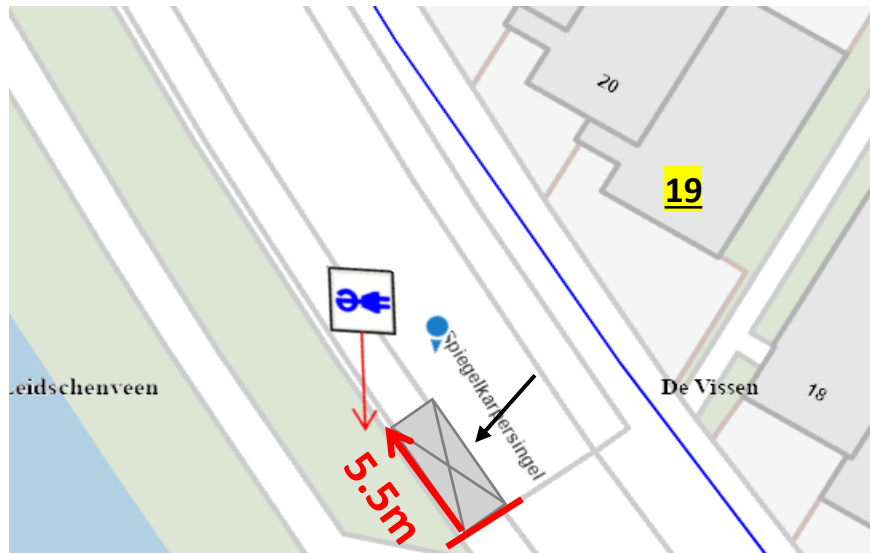
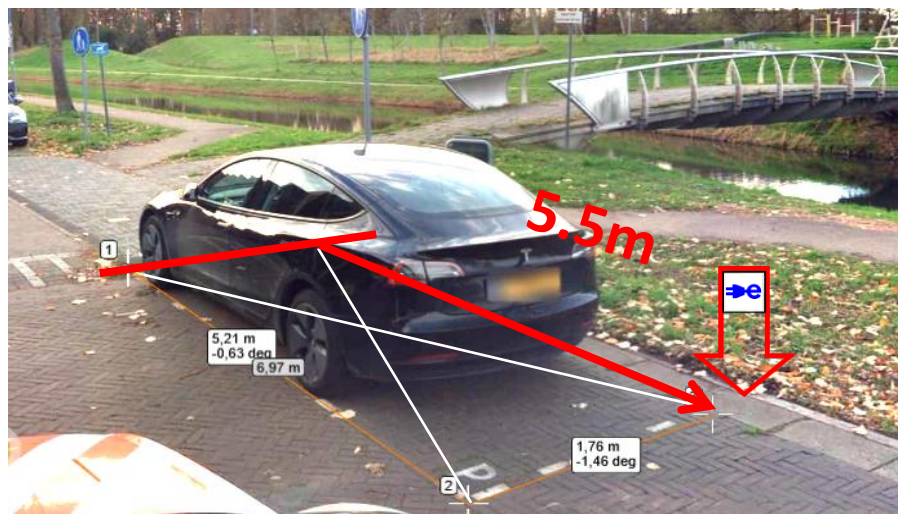


Foto 2



**Omschrijving locatievoorstel** 5,5m vanaf referentielijn + 30cm vanaf stoeprand

**Aan te leggen laadvakken** 1 vak  
**Borden** E80 + onderborden  
**Venstertijden** Nee



**Straat** Hanso Idzerdapad  
**Huisnummer** 59  
**Huisnummer toevoeging**  
**Postcode** 2553 TJ  
**Stad** Den Haag  
**Latitude** 52,05027  
**Longitude** 4,22076  
**Aanvraagtype** Strategisch  
**GDH-nummer** GDH5165

Foto 1

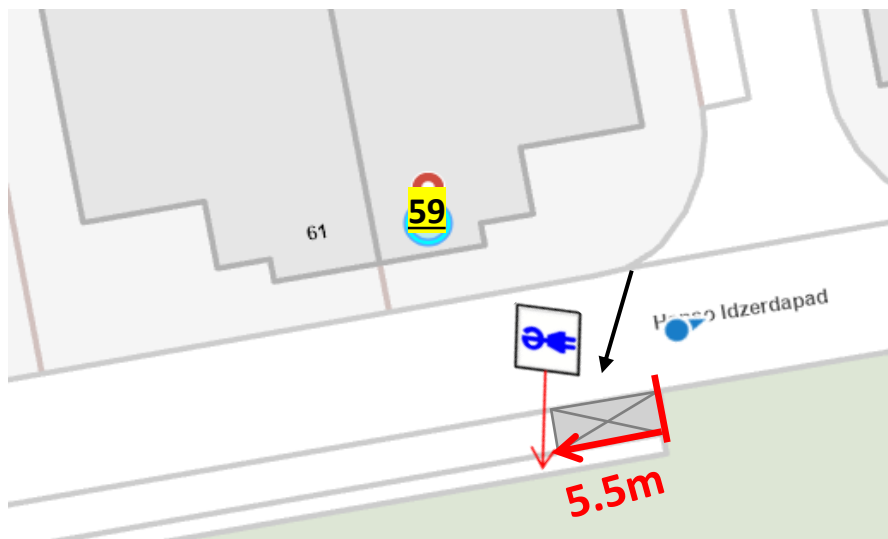


Foto 2



**Omschrijving locatievoorstel** 5,5m vanaf referentielijn + 30cm van de stoeprand + Scherm naar de weg toe

**Aan te leggen laadvakken** 1 vak  
**Borden** E80 + onderborden  
**Venstertijden** Nee



**Straat** Visdiefjestraat  
**Huisnummer** 27  
**Huisnummer toevoeging**  
**Postcode** 2492 PK  
**Stad** Den Haag  
**Latitude** 52,06437  
**Longitude** 4,4156  
**Aanvraagtype** Strategisch  
**GDH-nummer** GDH5166

Foto 1

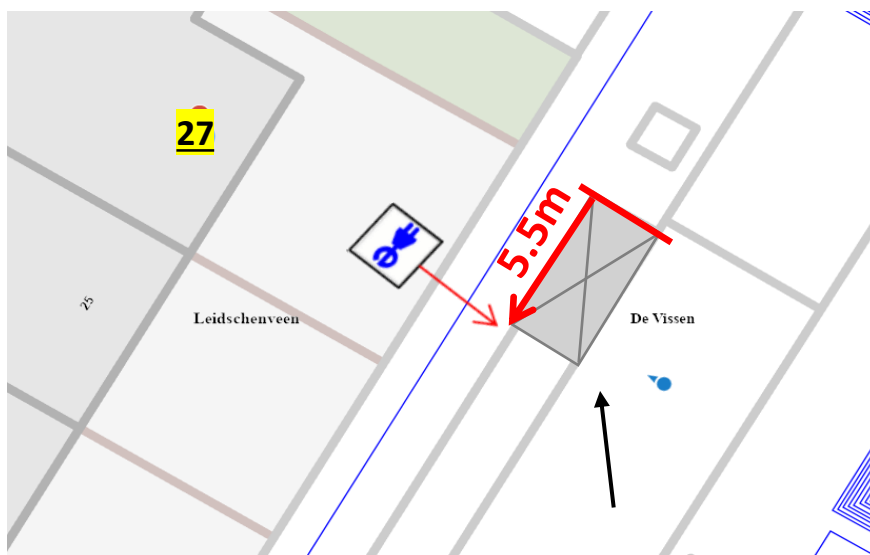


Foto 2



**Omschrijving locatievoorstel** 5,5m vanaf referentielijn + 30cm vanaf stoeprand

**Aan te leggen laadvakken** 1 vak  
**Borden** E80 + onderborden  
**Venstertijden** Ja



**Straat** Kuifduikerstraat  
**Huisnummer** 28  
**Huisnummer toevoeging**  
**Postcode** 2492 PJ  
**Stad** Den Haag  
**Latitude** 52,0649  
**Longitude** 4,41529  
**Aanvraagtype** Strategisch  
**GDH-nummer** GDH5167

Foto 1



Foto 2



**Omschrijving locatievoorstel** 5,5m vanaf referentielijn + 30cm vanaf stoeprand

**Aan te leggen laadvakken** 1 vak  
**Borden** E80 + onderborden  
**Venstertijden** Ja



**Straat** Stuyvesantstraat  
**Huisnummer** 248  
**Huisnummer toevoeging**  
**Postcode** 2593GV  
**Stad** Den Haag  
**Latitude** 52,0875  
**Longitude** 4,3437  
**Aanvraagtype** Strategisch  
**GDH-nummer** GDH5168

Foto 1

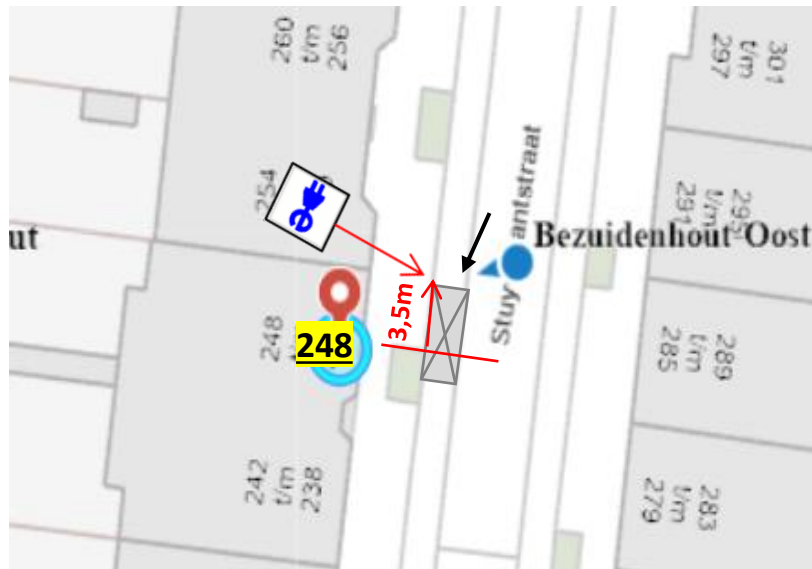


Foto 2



**Omschrijving locatievoorstel** 3,5m vanaf referentielijn (boomspegel) + 30cm vanaf trottoirband

**Aan te leggen laadvakken** 1 vak

**Borden** E80 + onderborden

**Venstertijden** Ja



**Straat** Usselincxstraat  
**Huisnummer** 89  
**Huisnummer toevoeging**  
**Postcode** 2593VJ  
**Stad** Den Haag  
**Latitude** 52,08266  
**Longitude** 4,34543  
**Aanvraagtype** Strategisch  
**GDH-nummer** GDH5169

Foto 1

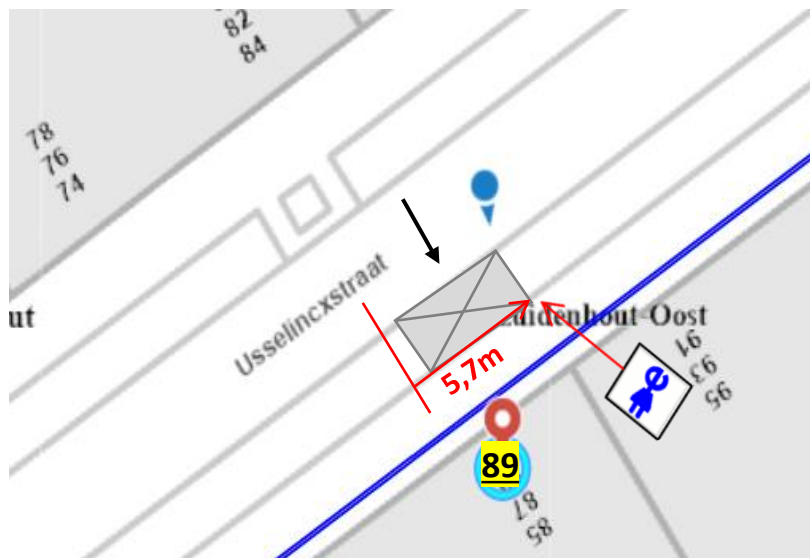
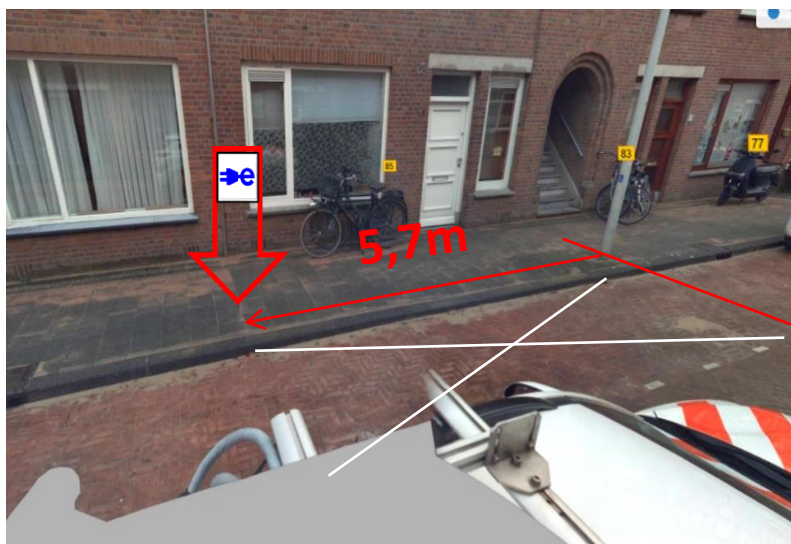


Foto 2



**Omschrijving locatievoorst** 5,7m vanaf referentielijn (lichtmast) + 15cm vanaf trottoirband

**Aan te leggen laadvakken** 1 vak

**Borden** E80 + onderborden

**Venstertijden** Ja



**Straat** Hendrik Zwaardercroonstraat  
**Huisnummer** 228  
**Huisnummer toevoeging**  
**Postcode** 2593 XX  
**Stad** Den Haag  
**Latitude** 52,08237  
**Longitude** 4,34359  
**Aanvraagtype** Strategisch  
**GDH-nummer** GDH5170

Foto 1

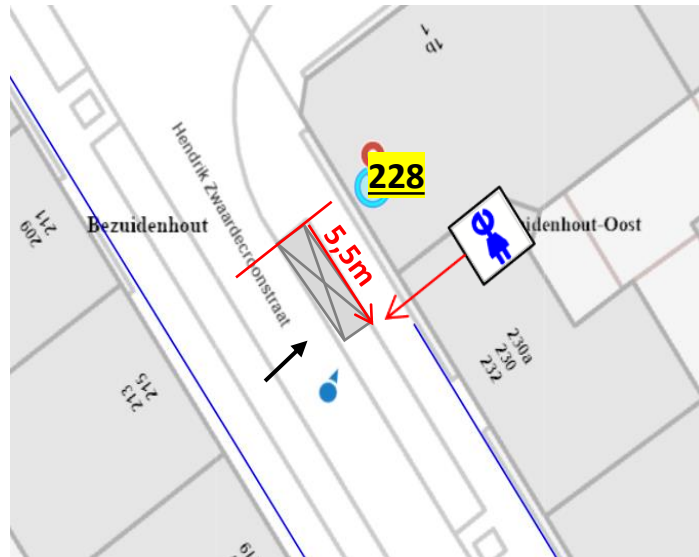
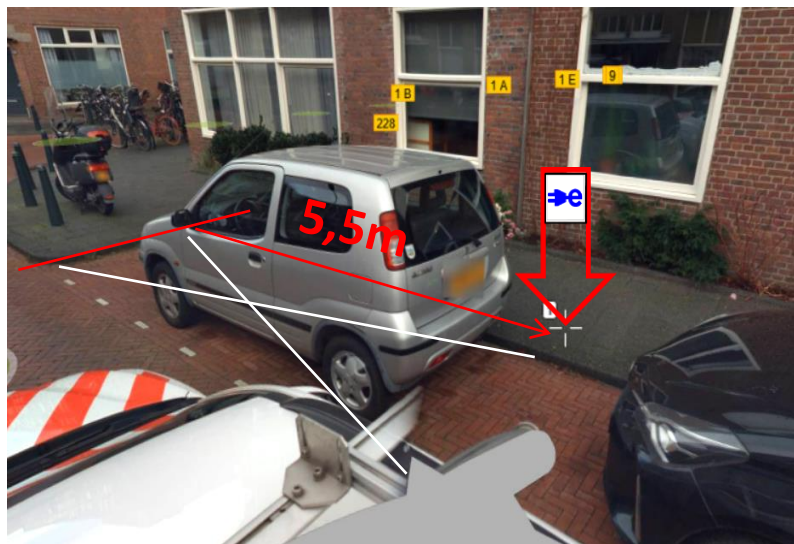


Foto 2



**Omschrijving locatievoorstel** 5,5m vanaf referentielijn + 30cm vanaf trottoirband

**Aan te leggen laadvakken** 1 vak

**Borden** E80 + onderborden

**Venstertijden** Ja



**Straat** Theresiastraat  
**Huisnummer** 315  
**Huisnummer toevoeging**  
**Postcode** 2593 AL  
**Stad** Den Haag  
**Latitude** 52,0884  
**Longitude** 4,34195  
**Aanvraagtype** Strategisch  
**GDH-nummer** GDH5171

Foto 1

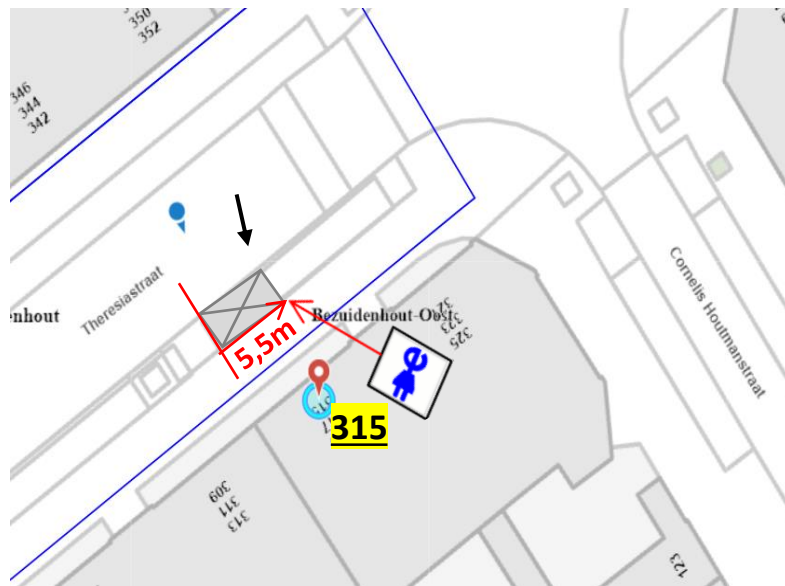
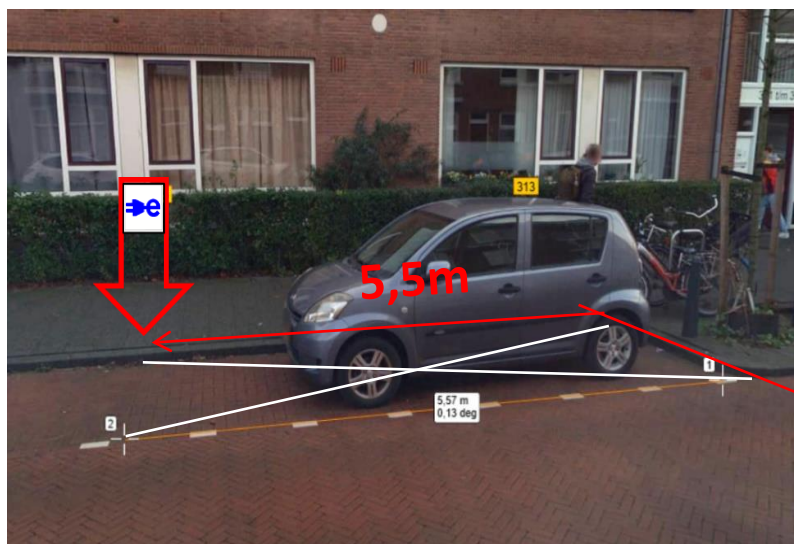


Foto 2



**Omschrijving locatievoorstel** 5,5m vanaf referentielijn + 30cm vanaf trottoirband

**Aan te leggen laadvakken** 1 vak

**Borden** E80 + onderborden

**Venstertijden** Ja



**Straat** De Moucheronstraat  
**Huisnummer** 50  
**Huisnummer toevoeging**  
**Postcode** 2593 RB  
**Stad** Den Haag  
**Latitude** 52,0898  
**Longitude** 4,34197  
**Aanvraagtype** Strategisch  
**GDH-nummer** GDH5172

Foto 1

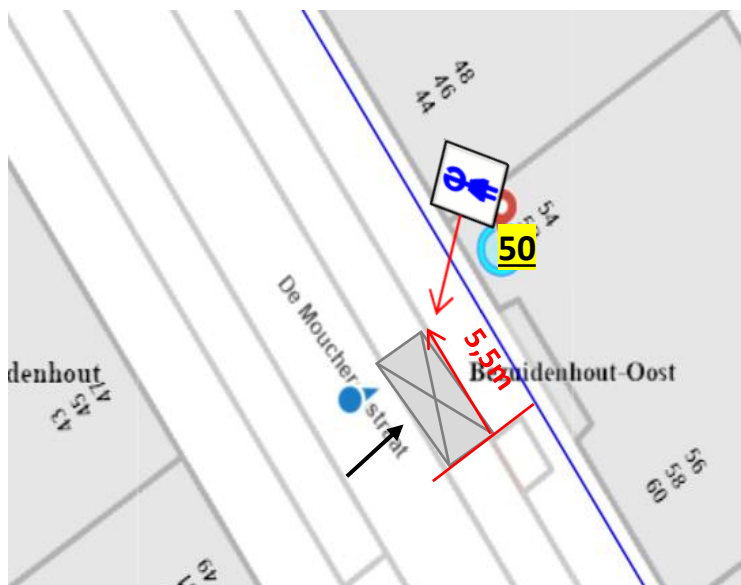


Foto 2



**Omschrijving locatievoorst** 5,5m vanaf referentielijn (boomspegel) + 30cm vanaf trottoirband

**Aan te leggen laadvakken** 1 vak

**Borden** E80 + onderborden

**Venstertijden** Nee

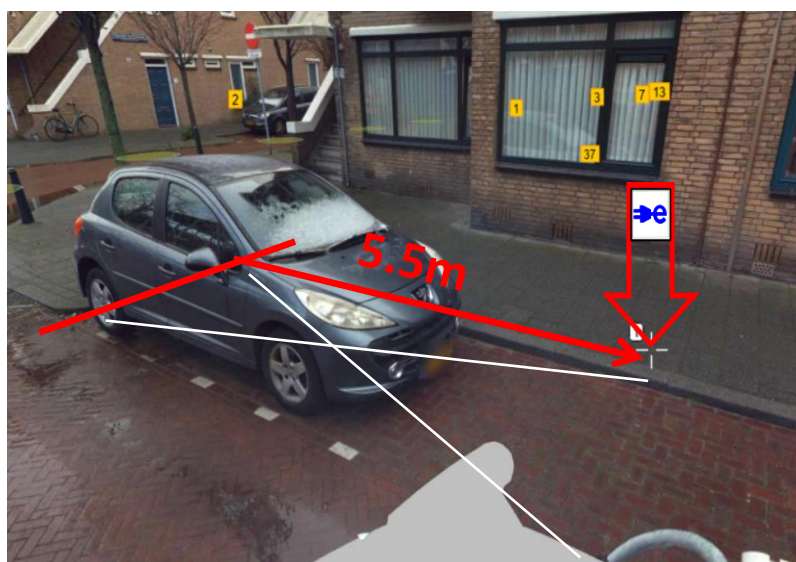


**Straat** Rooseboomstraat  
**Huisnummer** 37  
**Huisnummer toevoeging**  
**Postcode** 2593 PA  
**Stad** Den Haag  
**Latitude** 52,08564  
**Longitude** 4,34764  
**Aanvraagtype** Strategisch  
**GDH-nummer** GDH5174

Foto 1



Foto 2



**Omschrijving locatievoorst** 5,5m vanaf referentielijn + 30cm vanaf trottoirband

**Aan te leggen laadvakken** 1 vak

**Borden** E80 + onderborden

**Venstertijden** Nee



**Straat** Cornelis van der Lijnstraat  
**Huisnummer** 177  
**Huisnummer toevoeging**  
**Postcode** 2593 NH  
**Stad** Den Haag  
**Latitude** 52,0877  
**Longitude** 4,34541  
**Aanvraagtype** Strategisch  
**GDH-nummer** GDH5175

Foto 1

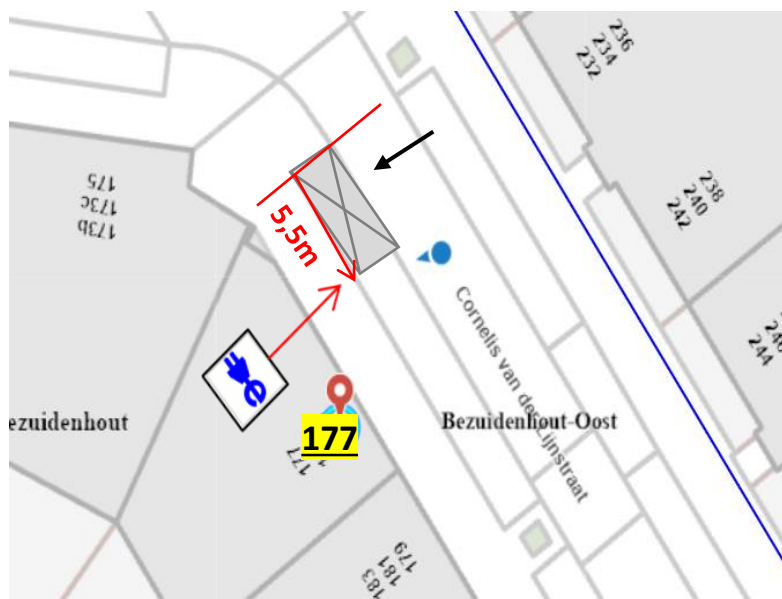


Foto 2



**Omschrijving locatievoorst** 5,5m vanaf referentielijn + 30cm vanaf trottoirband

**Aan te leggen laadvakken** 1 vak

**Borden** E80 + onderborden

**Venstertijden** Nee



**Straat** Laan van Nieuw-Oost-Indië  
**Huisnummer** 34  
**Huisnummer toevoeging**  
**Postcode** 2593 BT  
**Stad** Den Haag  
**Latitude** 52,08691  
**Longitude** 4,33648  
**Aanvraagtype** Strategisch  
**GDH-nummer** GDH5176

Foto 1

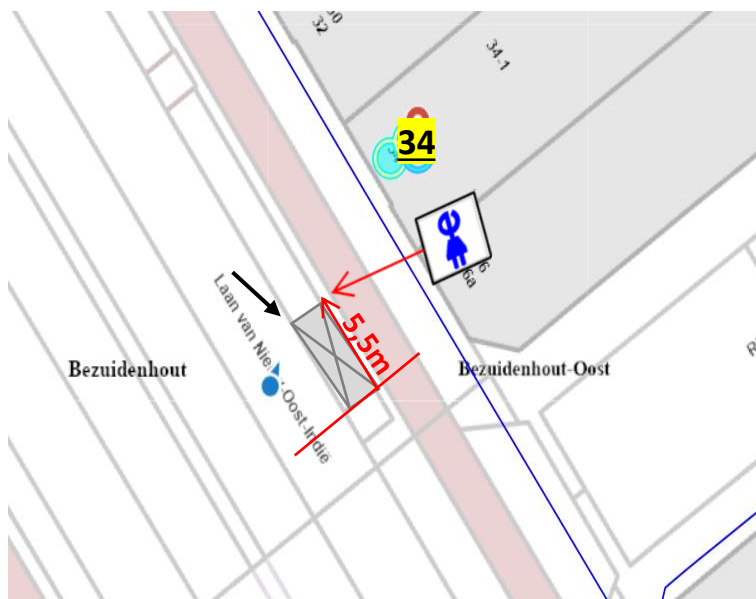
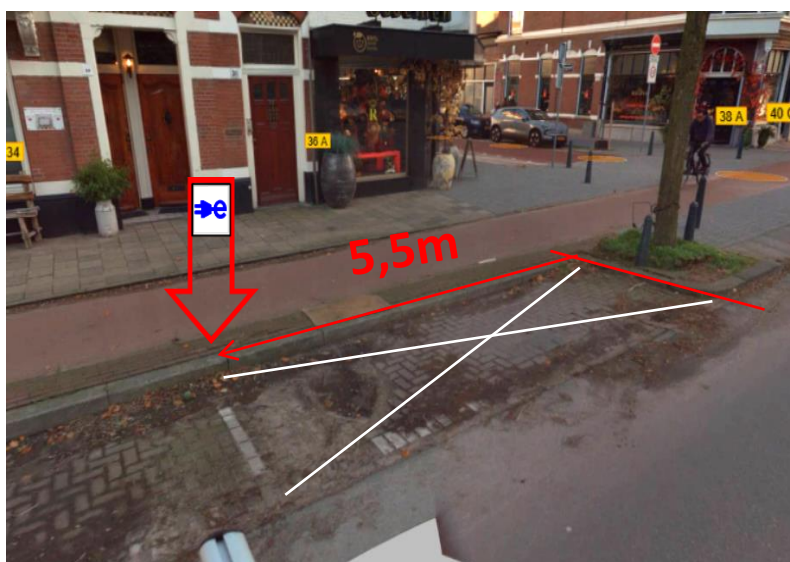


Foto 2



**Omschrijving locatievoorst** 5,5m vanaf referentielijn + in het midden van uitstapstrook, deze is ongeveer 40cm breed

**Aan te leggen laadvakken** 1 vak

**Borden** E80 + onderborden

**Venstertijden** Nee



**Straat** Bezuidenhoutseweg  
**Huisnummer** 269  
**Huisnummer toevoeging**  
**Postcode** 2594 AN  
**Stad** Den Haag  
**Latitude** 52,08958  
**Longitude** 4,33848  
**Aanvraagtype** Strategisch  
**GDH-nummer** GDH5177

Foto 1

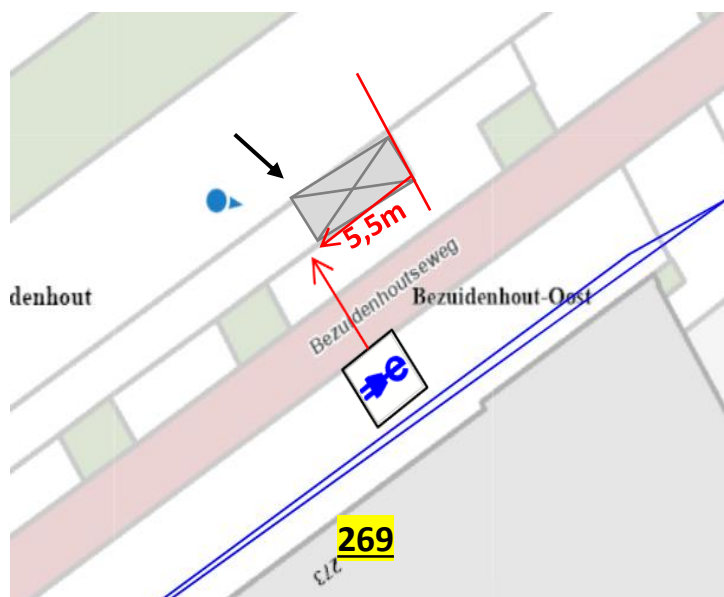


Foto 2



**Omschrijving locatievoorst** 5,5m vanaf referentielijn + 30cm vanaf trottoirband

**Aan te leggen laadvakken** 1 vak  
**Borden** E80 + onderborden  
**Venstertijden** Nee

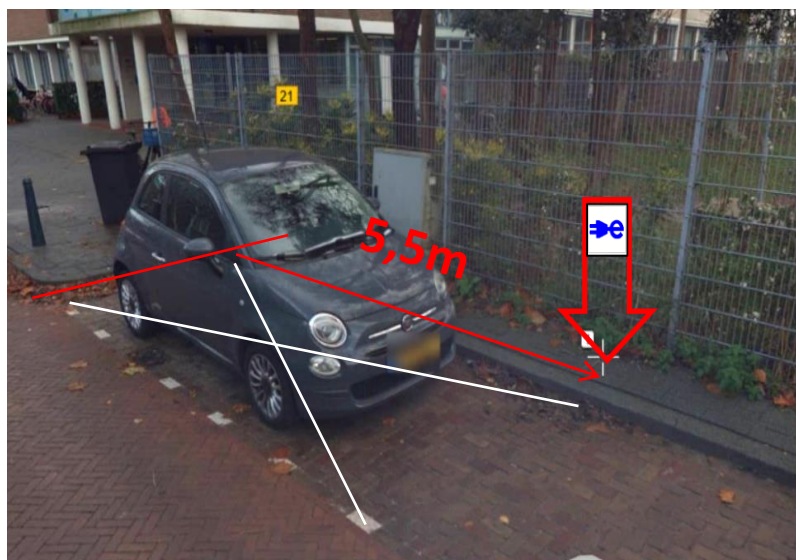


**Straat** Spaarwaterstraat  
**Huisnummer** 178  
**Huisnummer toevoeging**  
**Postcode** 2593 RS  
**Stad** Den Haag  
**Latitude** 52,089  
**Longitude** 4,34003  
**Aanvraagtype** Strategisch  
**GDH-nummer** GDH5178

Foto 1



Foto 2



**Omschrijving locatievoorst** 5,5m vanaf referentielijn + 15cm vanaf trottoirband met het scherm naar de weg toe

**Aan te leggen laadvakken** 1 vak

**Borden** E80 + onderborden

**Venstertijden** Nee



**Straat** Spaarwaterstraat  
**Huisnummer** 70  
**Huisnummer toevoeging**  
**Postcode** 2593 RP  
**Stad** Den Haag  
**Latitude** 52,08848  
**Longitude** 4,33918  
**Aanvraagtype** Strategisch  
**GDH-nummer** GDH5179

Foto 1

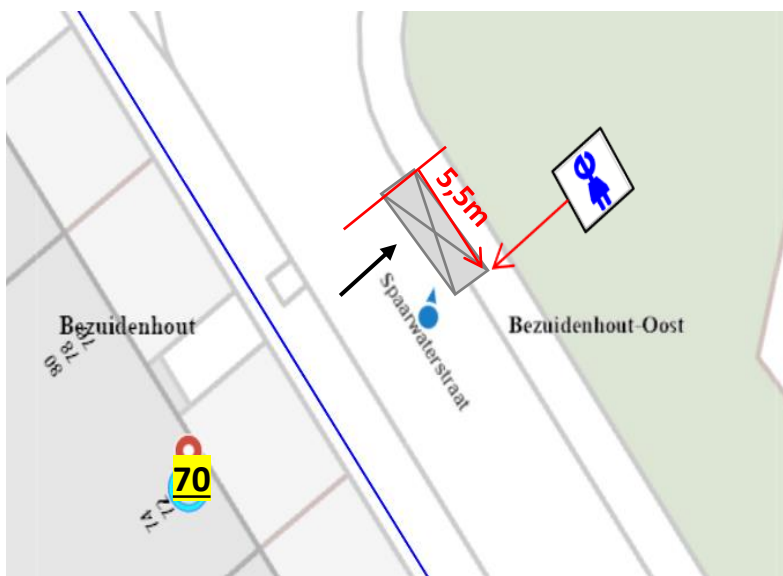
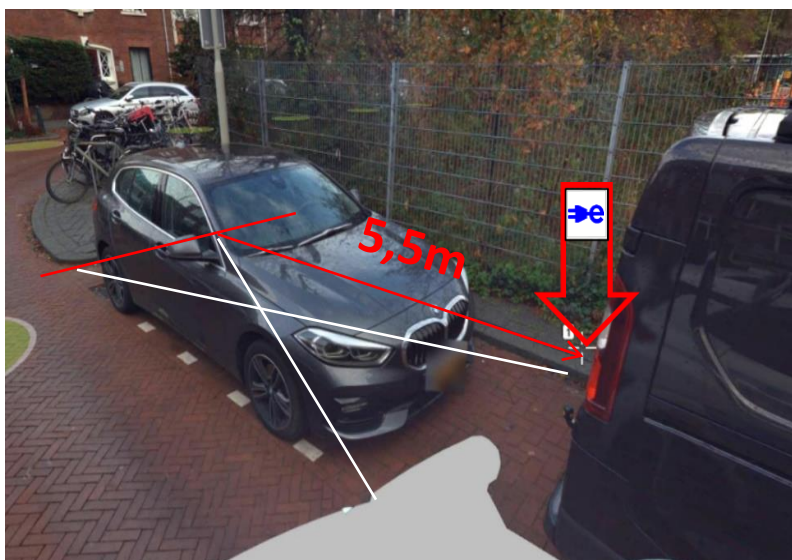


Foto 2



**Omschrijving locatievoorst** 5,5m vanaf referentielijn + 15cm vanaf trottoirband met het scherm naar de weg toe

**Aan te leggen laadvakken** 1 vak

**Borden** E80 + onderborden

**Venstertijden** Nee



**Straat** Juliana van Stolberglaan  
**Huisnummer** 278  
**Huisnummer toevoeging**  
**Postcode** 2595 CP  
**Stad** Den Haag  
**Latitude** 52,0845  
**Longitude** 4,34238  
**Aanvraagtype** Strategisch  
**GDH-nummer** GDH5180

Foto 1

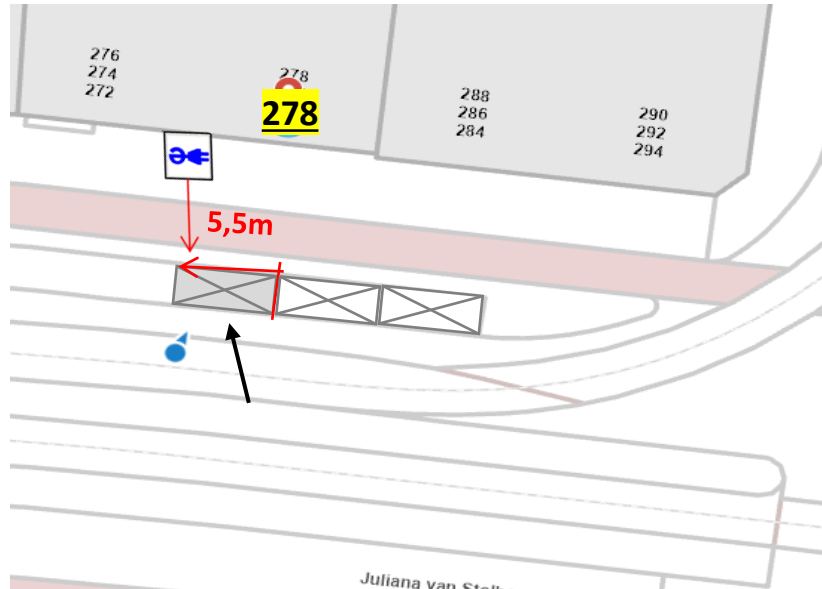
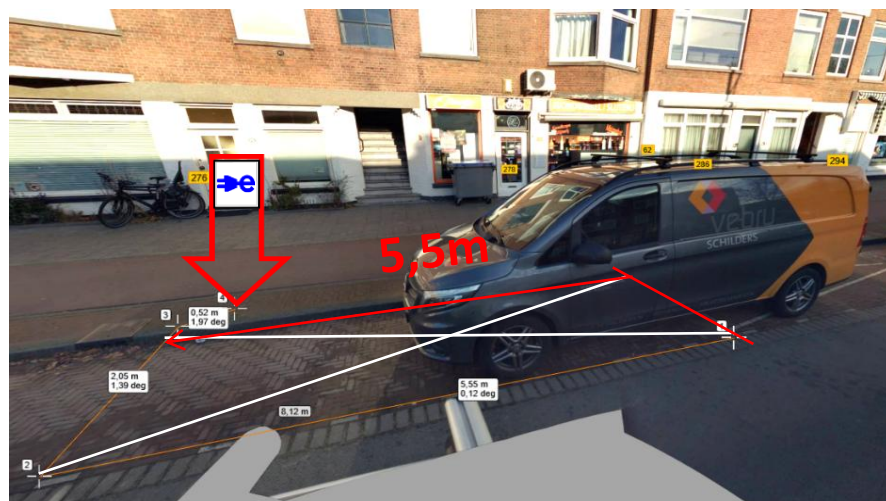


Foto 2



**Omschrijving locatievoorstel** 5,5m vanaf referentielijn + 30cm vanaf trottoirband

**Aan te leggen laadvakken** 1 vak

**Borden** E80 + onderborden

**Venstertijden** Ja



**Straat** Glazenmakerhof  
**Huisnummer** 78  
**Huisnummer toevoeging**  
**Postcode** 2492 RV  
**Stad** Den Haag  
**Latitude** 52,06314  
**Longitude** 4,41322  
**Aanvraagtype** Strategisch  
**GDH-nummer** GDH5181

Foto 1

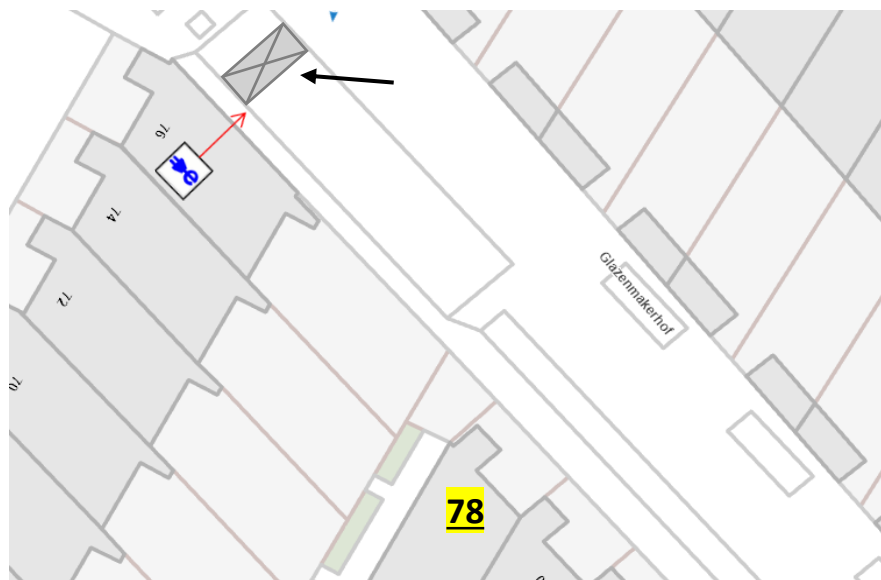
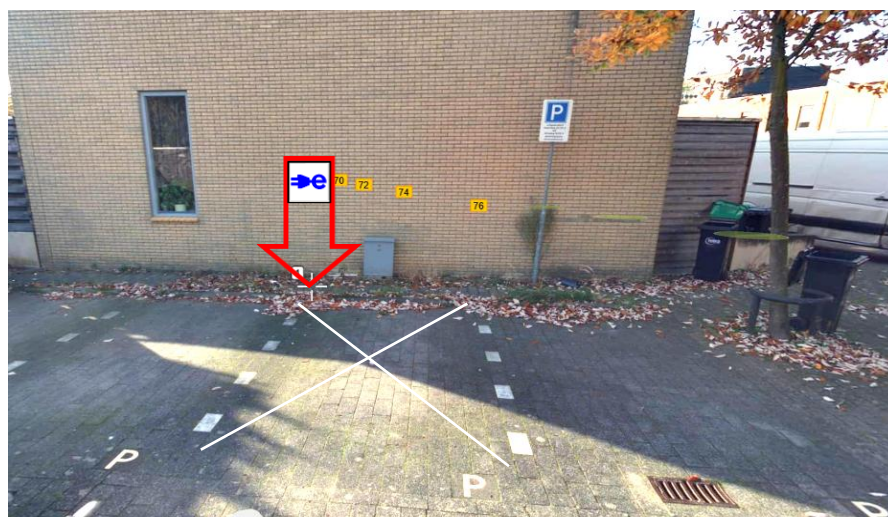


Foto 2



**Omschrijving locatievoorstel** Tussen 2e en 3e parkeervak in + Achter varkensrug + Scherm naar de weg toe

**Aan te leggen laadvakken** 1 vak  
**Borden** E80 + onderborden  
**Venstertijden** Ja



**Straat** Stekelbaarsingel  
**Huisnummer** 17  
**Huisnummer toevoeging**  
**Postcode** 2492ME  
**Stad** Den Haag  
**Latitude** 52,06454  
**Longitude** 4,40779  
**Aanvraagtype** Strategisch  
**GDH-nummer** GDH5182

Foto 1

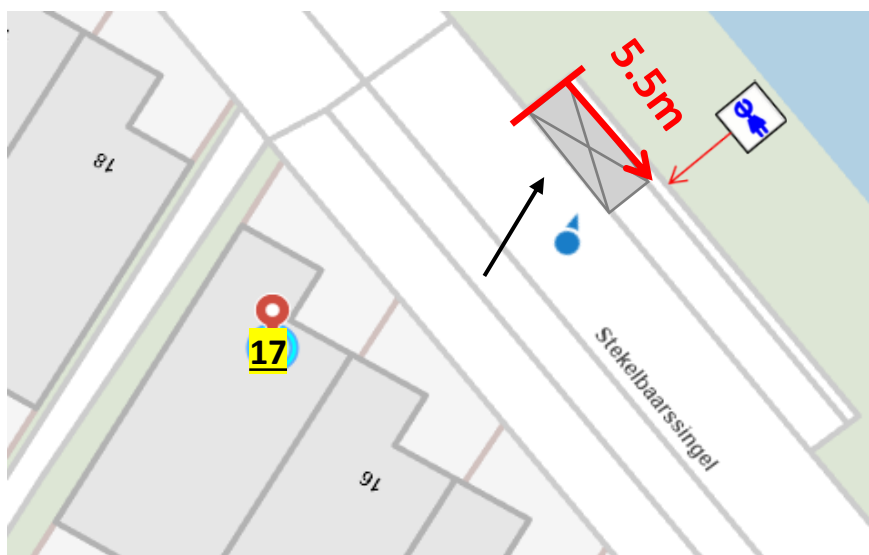


Foto 2



**Omschrijving locatievoorstel** 5,5m vanaf referentielijn + 30cm vanaf stoeprand + scherm naar de weg toe

**Aan te leggen laadvakken** 1 vak  
**Borden** E80 + onderborden  
**Venstertijden** Nee



**Straat** Fregatsingel  
**Huisnummer** 133  
**Huisnummer toevoeging**  
**Postcode** 2496 ZV  
**Stad** Den Haag  
**Latitude** 52,05144  
**Longitude** 4,38971  
**Aanvraagtype** Strategisch  
**GDH-nummer** GDH5183

Foto 1



Foto 2



**Omschrijving locatievoorstel** 5,5m vanaf referentielijn + 30cm vanaf stoeprand

**Aan te leggen laadvakken** 1 vak  
**Borden** E80 + onderborden  
**Venstertijden** Nee



**Straat** Kiekendiefstraat  
**Huisnummer** 5 (2e paal)  
**Huisnummer toevoeging**  
**Postcode** 2496 RP  
**Stad** Den Haag  
**Latitude** 52,05128  
**Longitude** 4,38555  
**Aanvraagtype** Strategisch  
**GDH-nummer** GDH5184

Foto 1

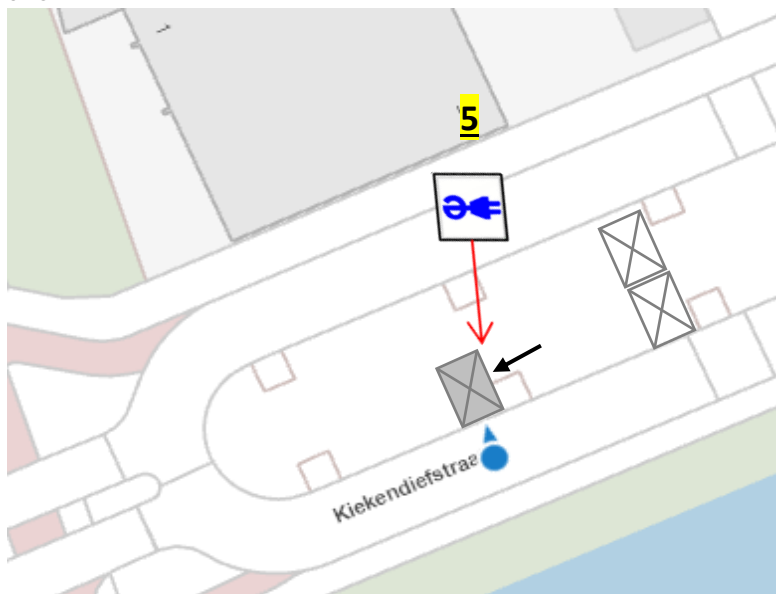


Foto 2



**Omschrijving locatievoorstel** Tussen parkeervelden op vrije strook+ 30cm vanaf scheidingslijn  
**Aan te leggen laadvakken** 1 vak  
**Borden** E80 + onderborden  
**Venstertijden** Nee



**Straat** Goudvisplein  
**Huisnummer** 49  
**Huisnummer toevoeging**  
**Postcode** 2492 MK  
**Stad** Den Haag  
**Latitude** 52,0601  
**Longitude** 4,41222  
**Aanvraagtype** Strategisch  
**GDH-nummer** GDH5185

Foto 1

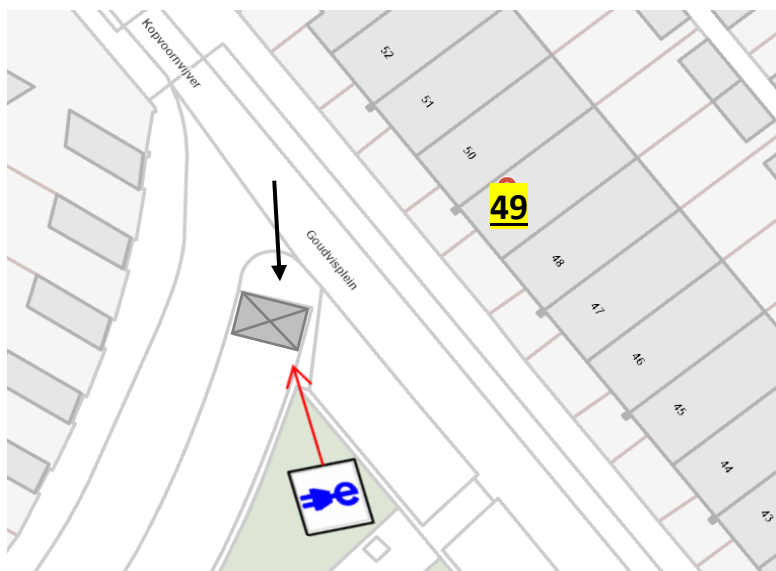


Foto 2



**Omschrijving locatievoorstel** Tussen parkeervelden op tegelrij+ 15cm vanaf scheidslijn  
**Aan te leggen laadvakken** 1 vak  
**Borden** E80 + onderborden  
**Venstertijden** Ja



**Straat** Alvereiland  
**Huisnummer** 2  
**Huisnummer toevoeging**  
**Postcode** 2492 MZ  
**Stad** Den Haag  
**Latitude** 52,06074  
**Longitude** 4,4101  
**Aanvraagtype** Strategisch  
**GDH-nummer** GDH5186

Foto 1

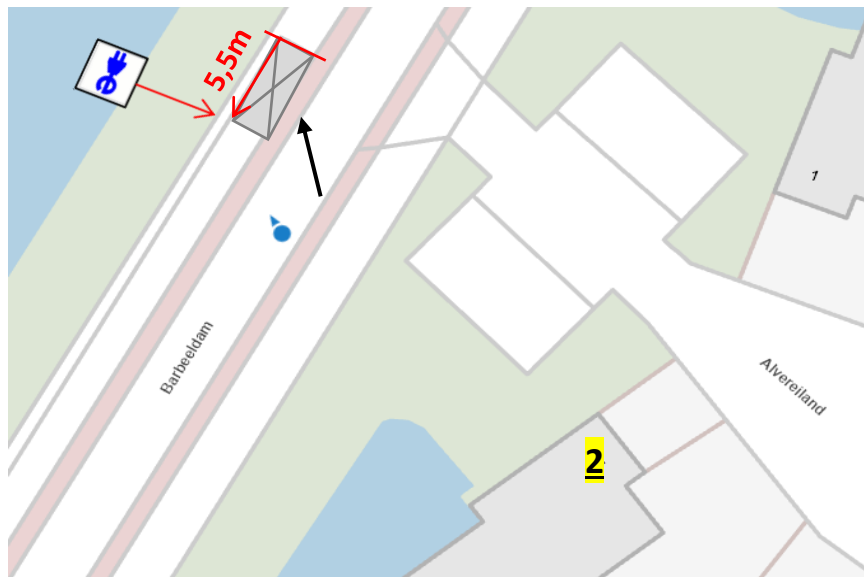
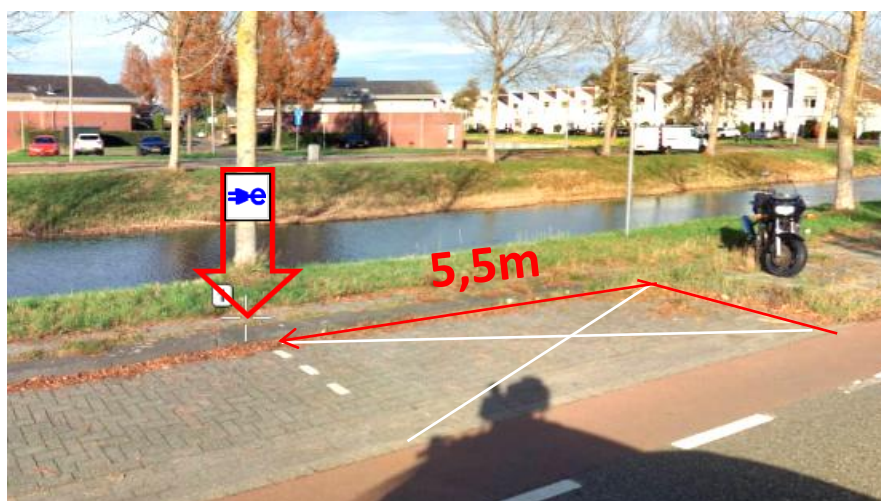


Foto 2



**Omschrijving locatievoorstel** 5,5m vanaf referentielijn + 30cm vanaf trottoirband + Scherm naar de weg toe

**Aan te leggen laadvakken** 1 vak

**Borden** E80 + onderborden

**Venstertijden** Nee



## Fischerstraat to 244

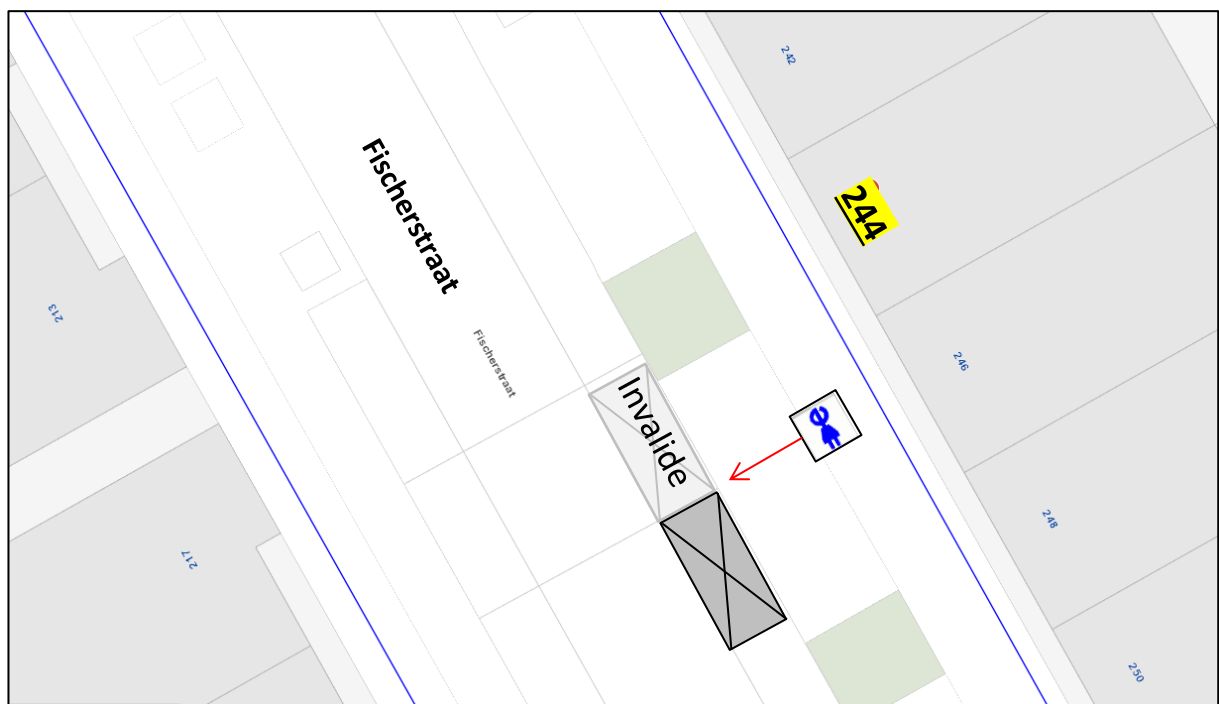
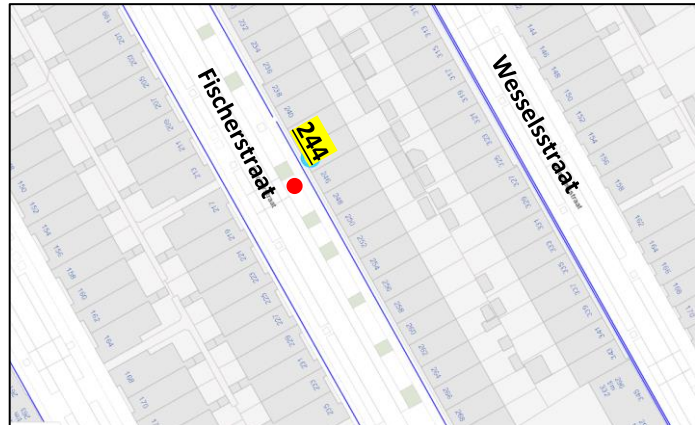
Laadpaal op referentielijn (invalidevak)  
 Let op! oude invalidevak is to 242,  
 wordt verplaatst naar to 244

Positie: op 50cm achter de band

Vakken: invalide + 1 vak

Borden: geen:

Venstertijden (10-22 uur): Ja



**Straat** Scheveningseweg  
**Huisnummer** 303  
**Huisnummer toevoeging**  
**Postcode** 2584AA  
**Stad** Den Haag  
**Latitude** 52,10255  
**Longitude** 4,27906  
**Aanvraagtype** Aanvraag  
**GDH-nummer** GDH5002

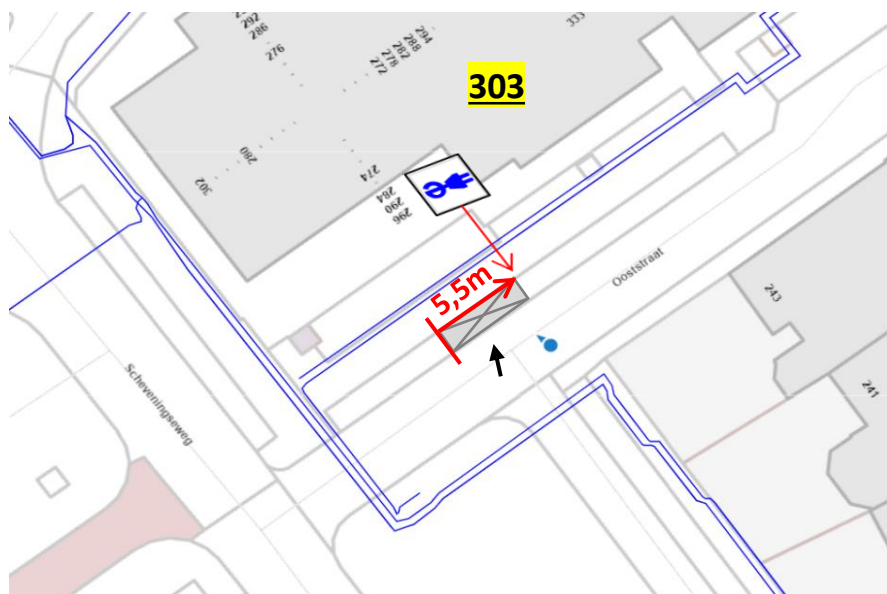
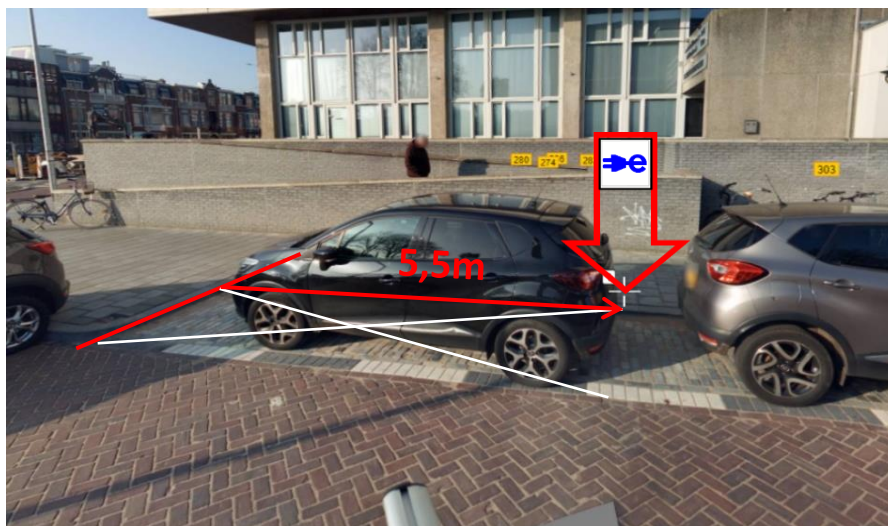


Foto 2



**Omschrijving locatievoorst** 30cm van trottoirband + 5,5m van referentielijn

**Aan te leggen laadvakken** 1 vak

**Borden** E80 + onderborden

**Venstertijden** Nee

Bovenaanzicht niet up to date

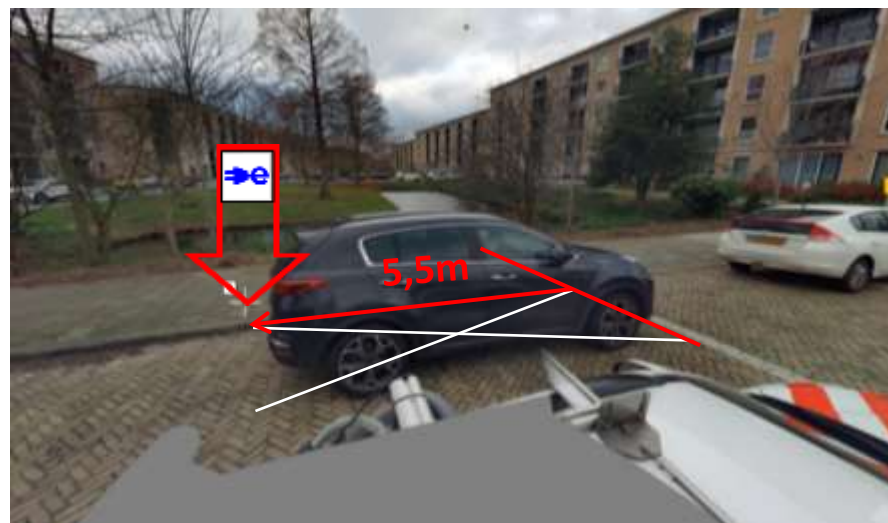


## Nieuwe laadpaal

<b>Straat</b>	Zijpendalsestraat
<b>Huisnummer</b>	71
<b>Huisnummer toevoeging</b>	
<b>Postcode</b>	2531GR
<b>Stad</b>	Den Haag
<b>Latitude</b>	52,04949
<b>Longitude</b>	4,30533
<b>Aanvraagtype</b>	Strategisch
<b>GDH-nummer</b>	GDH5023



Foto 2



**Omschrijving locatievoorst** 30cm van trottoirband + 5,5m van referentielijn

**Aan te leggen laadvakken** 1 vak

**Borden** E80 + onderborden

**Venstertijden** Nee

