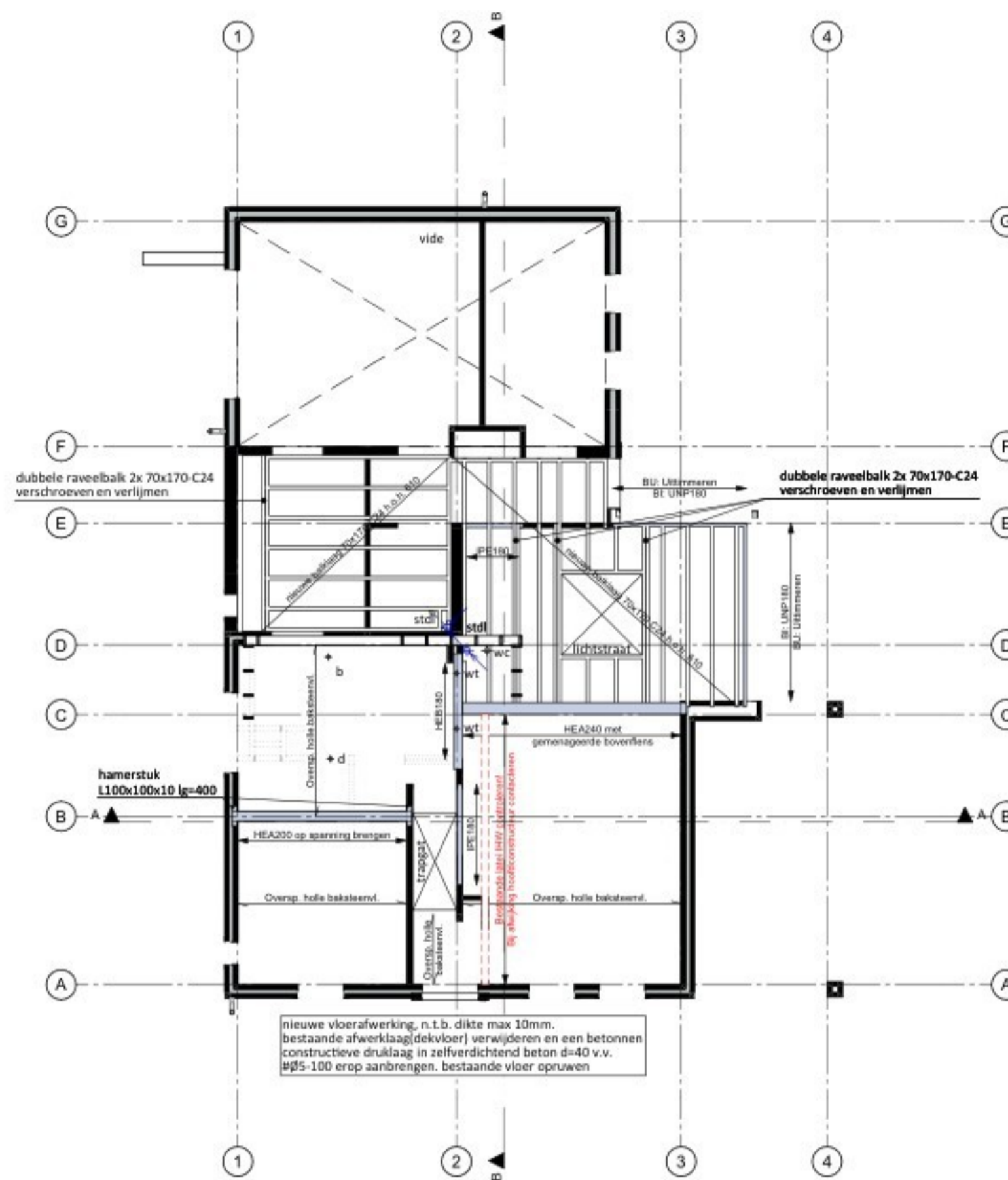
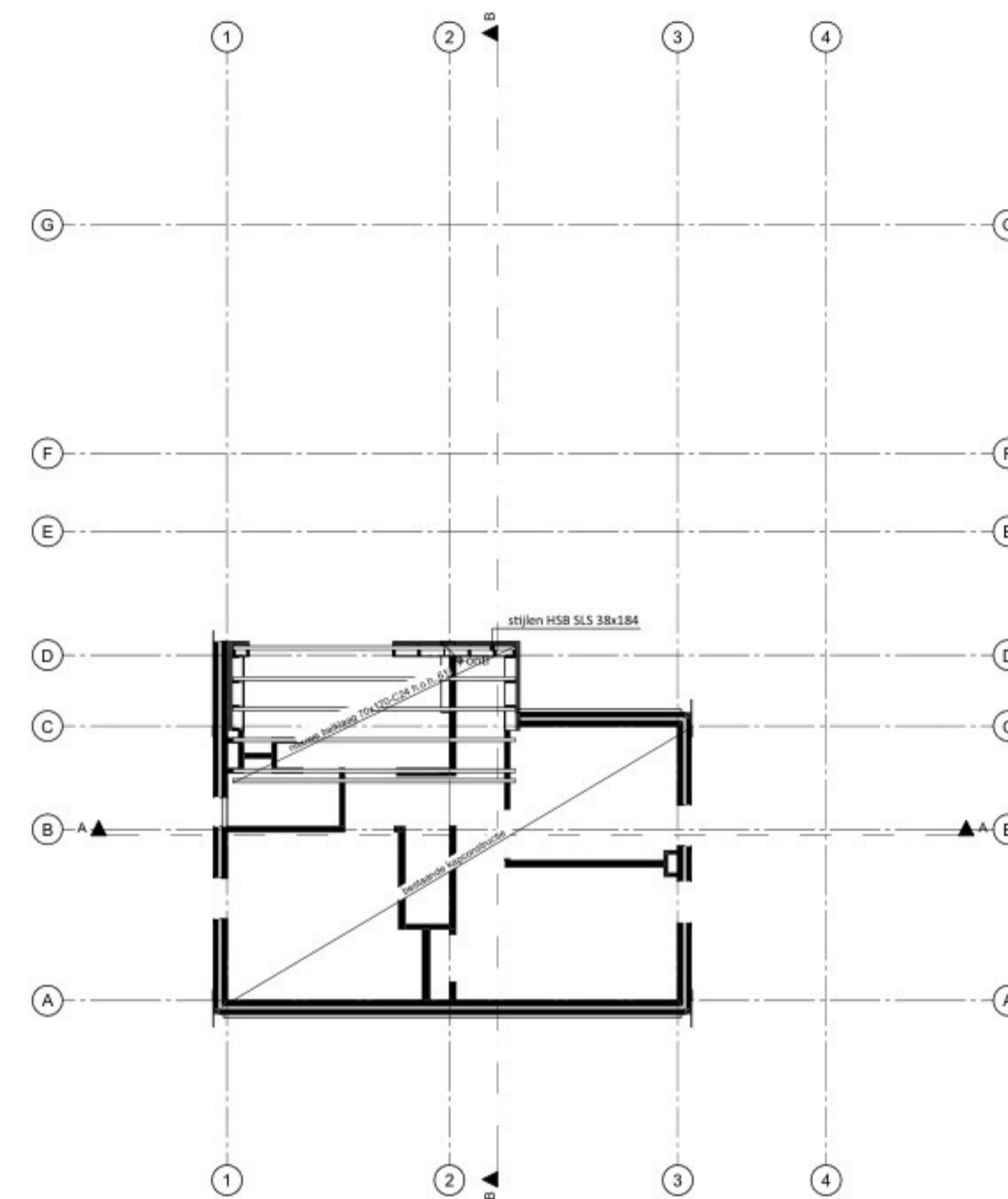


rioleringstekening



1e verdiepingvloer



2e verdiepingvloer

RIOLERING/VLOERLEIDING

- = standleiding \varnothing 110mm
- = ontl. leiding op dak aansluiten \varnothing 75mm
- = wc \varnothing 110mm
- = urinoir \varnothing 75mm
- = fontein \varnothing 50mm
- = bad \varnothing 75mm
- = wastafel \varnothing 75mm
- = douchput \varnothing 50mm
- = aanrecht \varnothing 75mm
- = vaatwasser \varnothing 75mm
- = wasmachine \varnothing 75mm
- = wasdroger \varnothing 75mm
- = stortbak \varnothing 75mm
- = condensafvoer vent. unit \varnothing 50mm
- = hwa \varnothing 80mm
- = buitenkraan met schroefputje \varnothing 75mm

- : liggende leiding tbv vuilwater
- : liggende leiding tbv HWA (gescheiden syst.)
- = o.d. : onstopings deksel/inspectie put
- = o.s. : onstopings stuk
- : leiding mechanische ventilatie
- : riolering en/of ventilatie door stalen ligger vlg. detail constr.
- : overspanning breedplaatvloer max. doorbuiging 10mm
- : ventilatie punt
- : wanden op vloer
- : wanden onder vloer

ALLE MATEN IN HET WERK TE CONTROLEREN

Blad: **DO.04**
Omschrijving: **TECHNISCH BLAD**

Project: **Verbouwing Legerweg 3**
Legerweg 3, 5754BC te Deurne

Werknr.: 2528
Schaal: 1:100
Formaat: A2L
Status: DO
Modelleur: SV

Datum: **03.06.26**
Wijz. A: 15.06.26
Wijz. E:
Wijz. C:

Architectenbureau: **STREEP Architecten**
Telefoonnummer: (+31) 06-25364570
E-mailadres: info@streeparchitecten.nl
Adres: Industrieweg 1, 5753PB te Deurne

