

Bijlage 1

De gemeente heeft besloten om ten behoeve van het opladen van elektrische voertuigen twee parkeerplaatsen te reserveren per locatie.

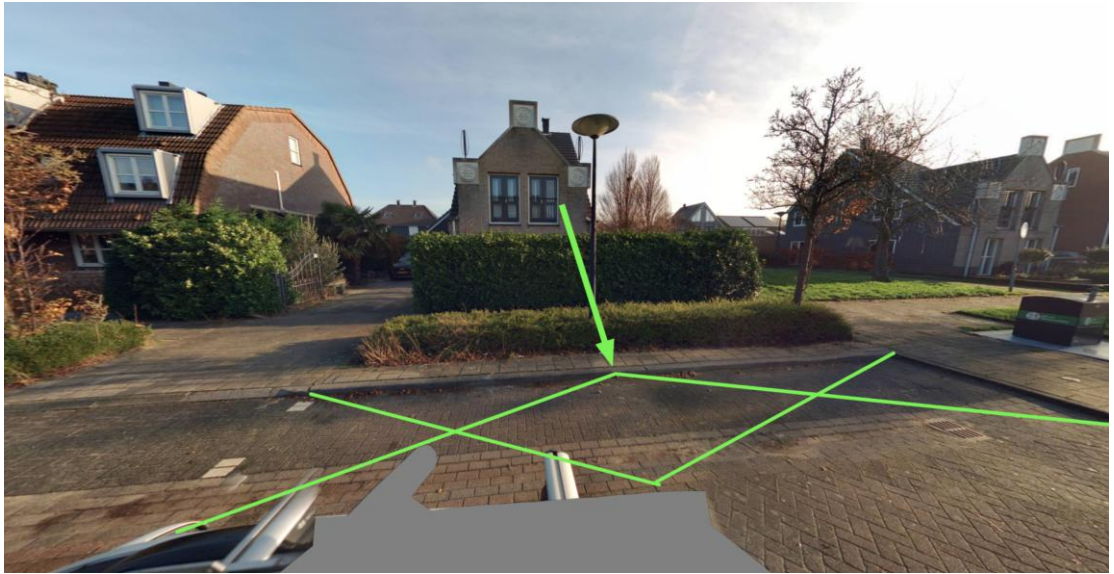
De locaties:

- Count Basielaan 30
- Eduard Jacobslaan 18
- Laan van Broekpolder 184
- Lindenlaan 2
- Moensplein 8
- Noorderwijkweg 107
- Raamveld 2
- Willem Vessieslaan 59
- Zuiderkade 29

Bijlage 2

Locaties op detailniveau

Count Basielaan 30, Beverwijk



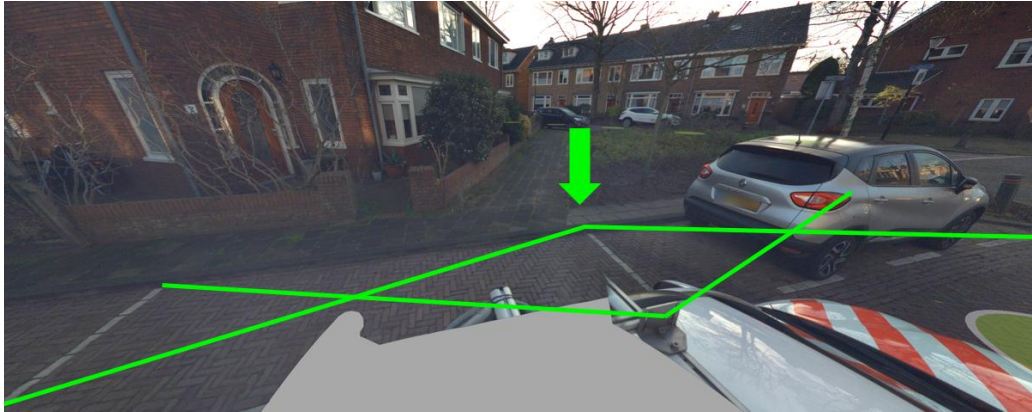
Eduard Jacobslaan 18, Beverwijk



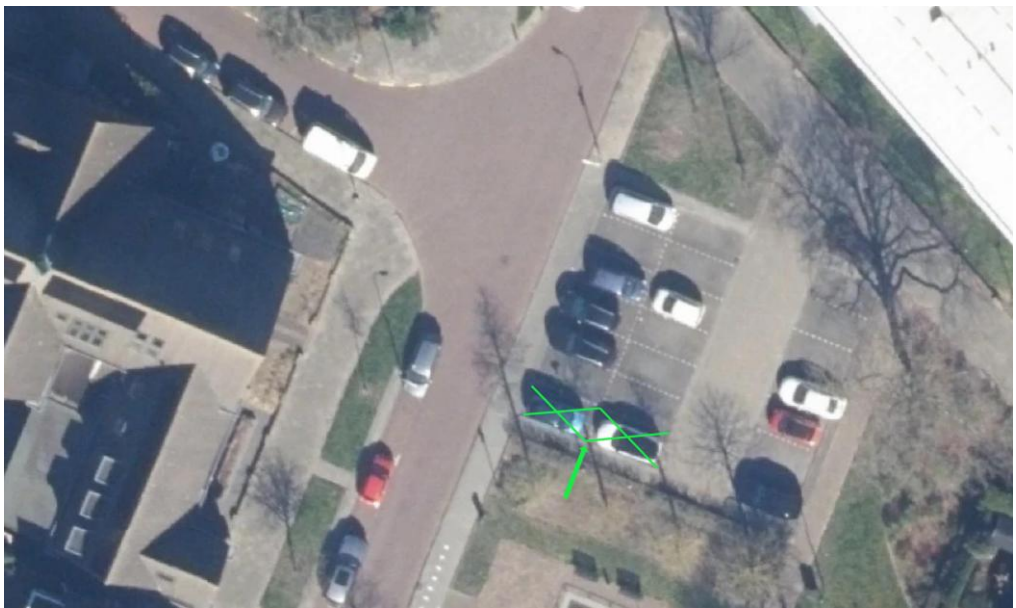
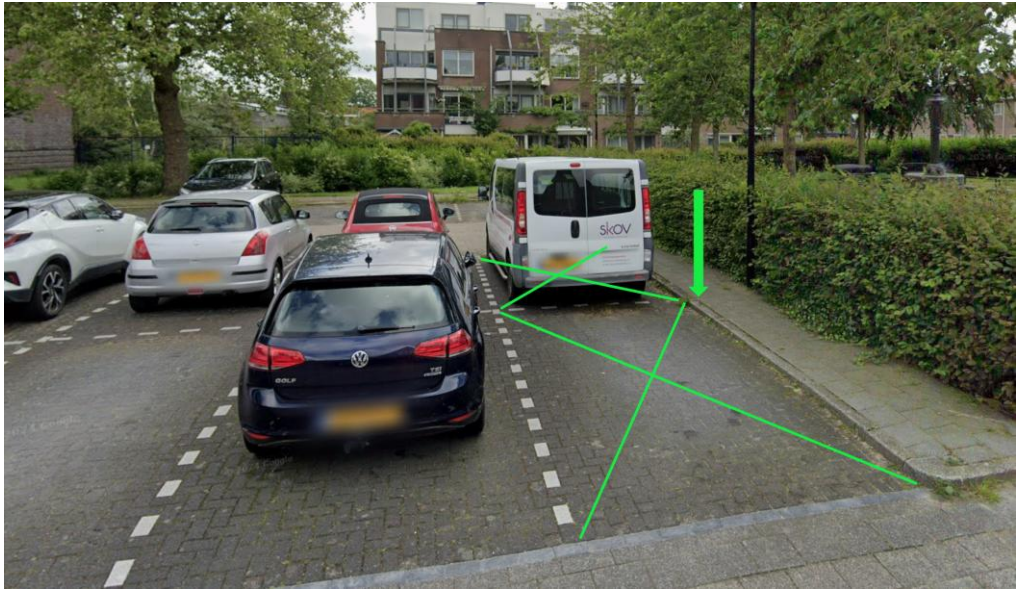
Laan van Broekpolder 184, Beverwijk



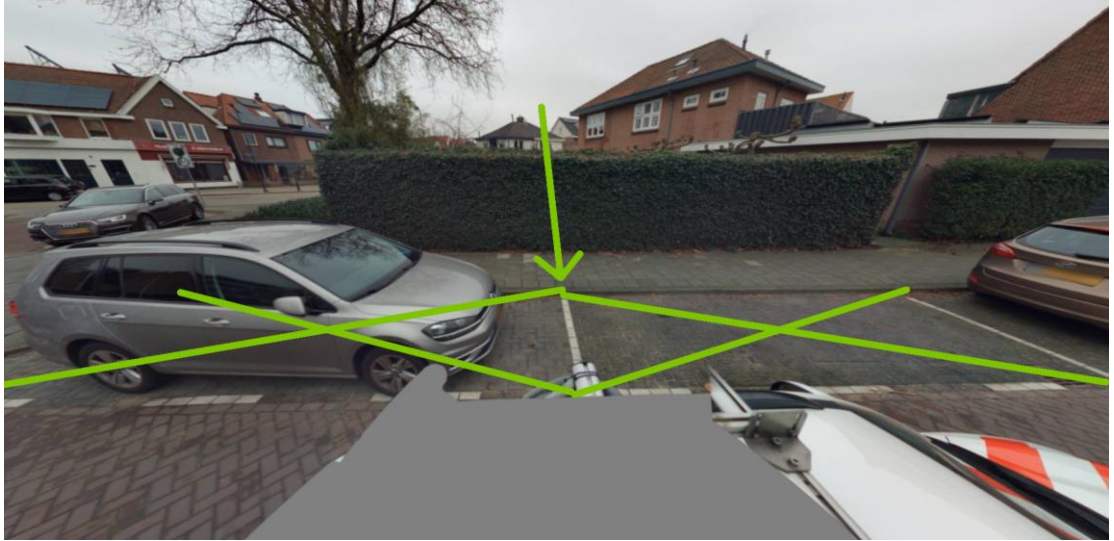
Lindenlaan 2, Beverwijk



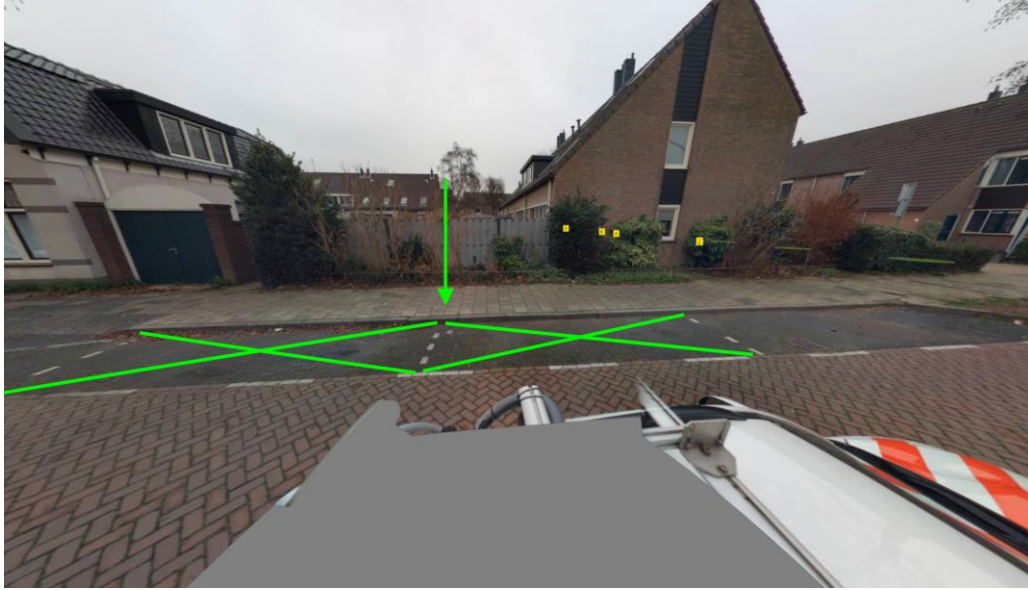
Moensplein 8, Beverwijk



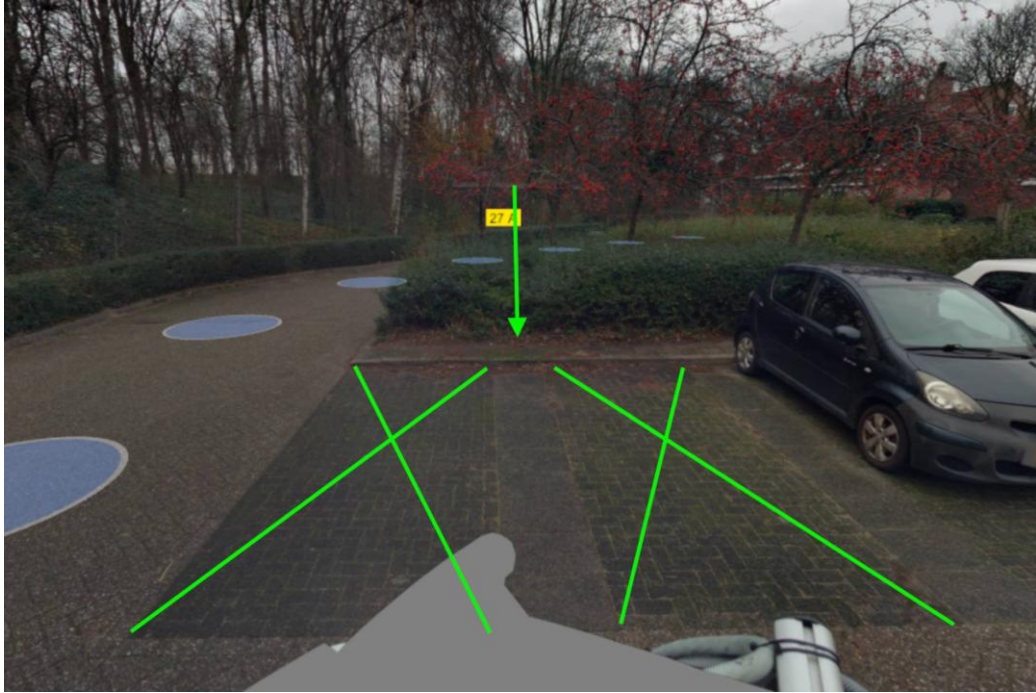
Noorderwijkweg 107, Beverwijk



Raamveld 2, Beverwijk



Willem Vessieslaan 59, Beverwijk



Zuiderkade 29, Beverwijk

