

Straat Zandzegelaan
Huisnummer 77
Huisnummer toevoeging
Postcode 2554 HL
Stad Den Haag
Latitude 52,07093
Longitude 4,23703
Aanvraagtype Strategisch
GDH-nummer GDH5669

Foto 1

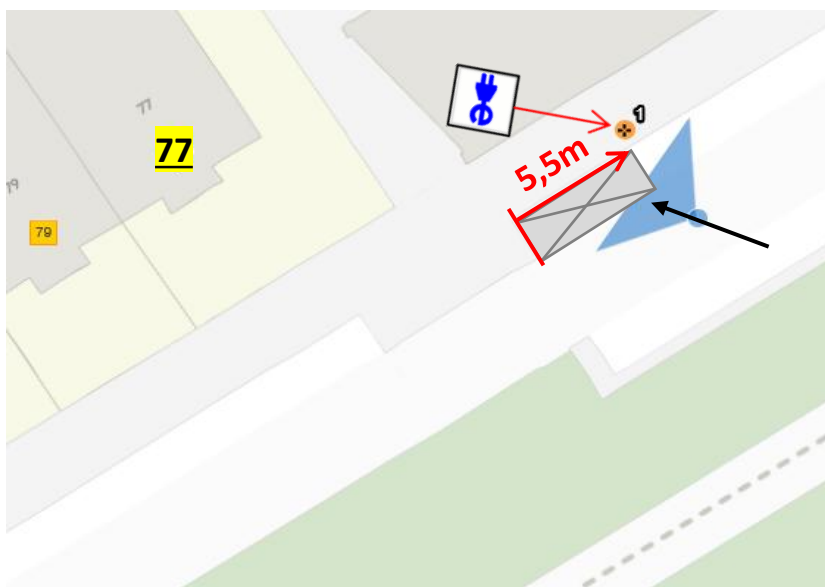
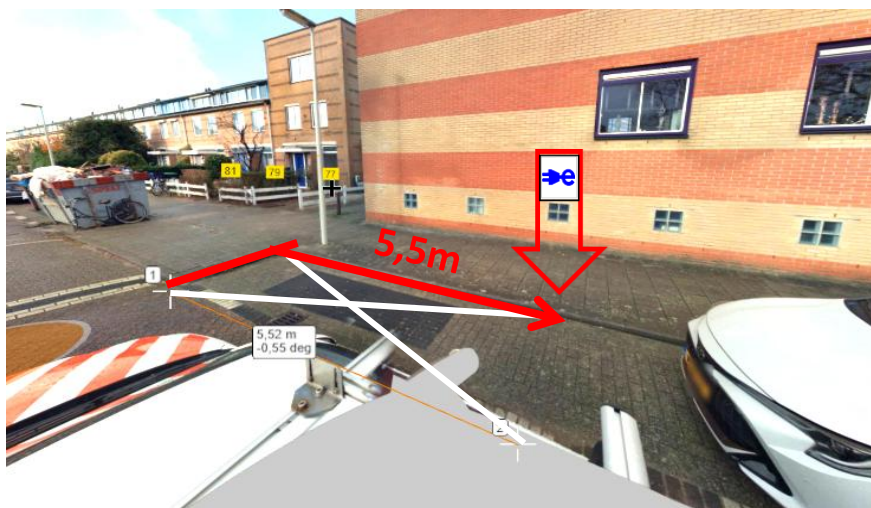


Foto 2



Omschrijving locatievoorstel 5,5m vanaf referentielijn (begin parkeervak) + 30cm vanaf trottoirband + scherm naar de weg toe gericht

Aan te leggen laadvakken 1 vak
Borden E80 + onderborden
Venstertijden Nee

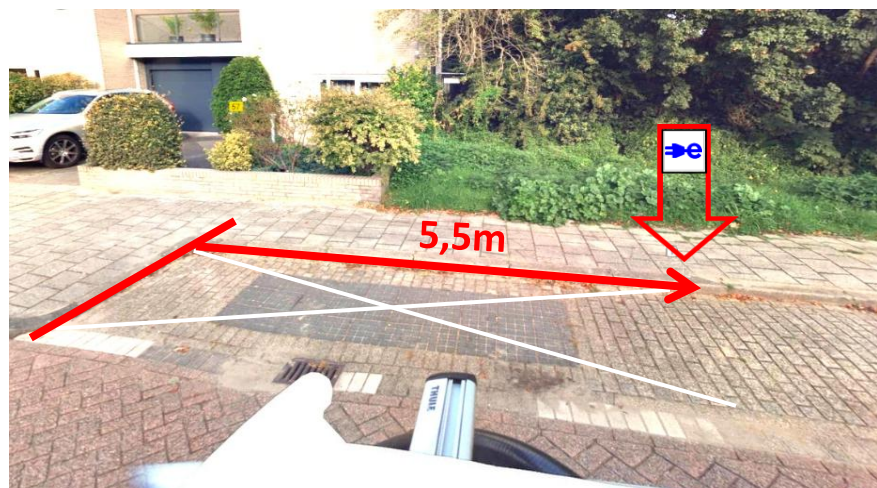


Straat Zeewindelaan
Huisnummer 42
Huisnummer toevoeging
Postcode 2554 HC
Stad Den Haag
Latitude 52,07208
Longitude 4,23792
Aanvraagtype Strategisch
GDH-nummer GDH5670

Foto 1



Foto 2



Omschrijving locatievoorstel 5,5m vanaf referentielijn (begin parkeervak) + 30cm vanaf trottoirband

Aan te leggen laadvakken 1 vak
Borden E80 + onderborden
Venstertijden ja



Straat Bertrand Russellaan
Huisnummer 2
Huisnummer toevoeging A tov
Postcode 2553 DP
Stad Den Haag
Latitude 52,0409
Longitude 4,23181
Aanvraagtype Strategisch
GDH-nummer GDH5671

Foto 1

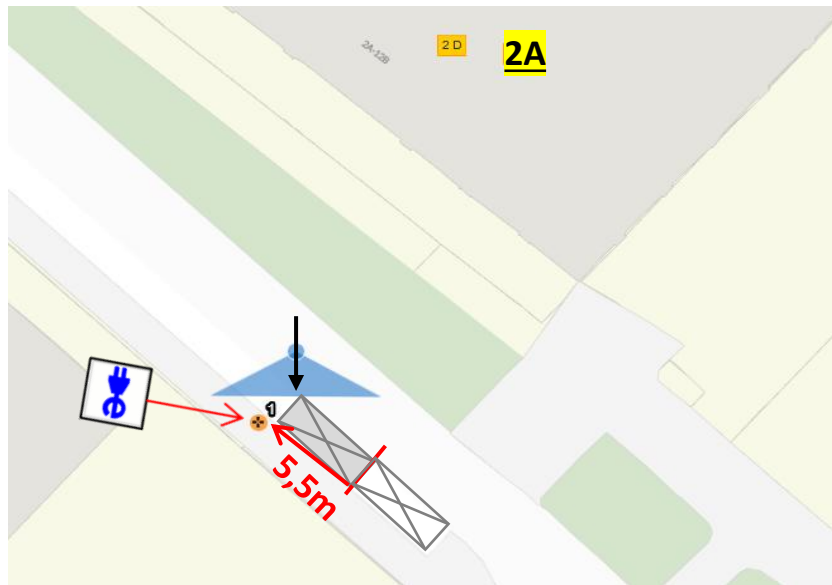
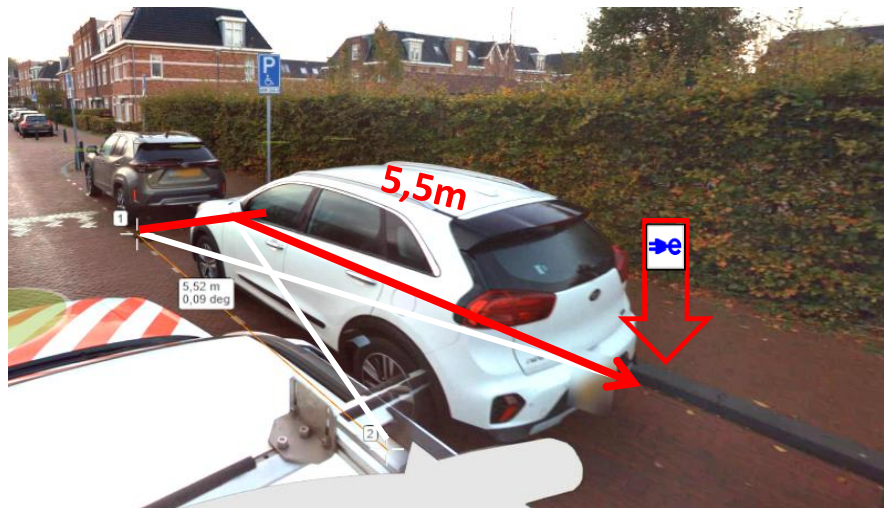


Foto 2



Omschrijving locatievoorstel 5,5m vanaf referentielijn (invalide vak) + 30cm vanaf trottoirband

Aan te leggen laadvakken 1 vak
Borden E80 + onderborden
Venstertijden Nee



Straat Karperdaal
Huisnummer 61
Huisnummer toevoeging tov
Postcode 2553 PH
Stad Den Haag
Latitude 52,04639
Longitude 4,23587
Aanvraagtype Strategisch
GDH-nummer GDH5672

Foto 1

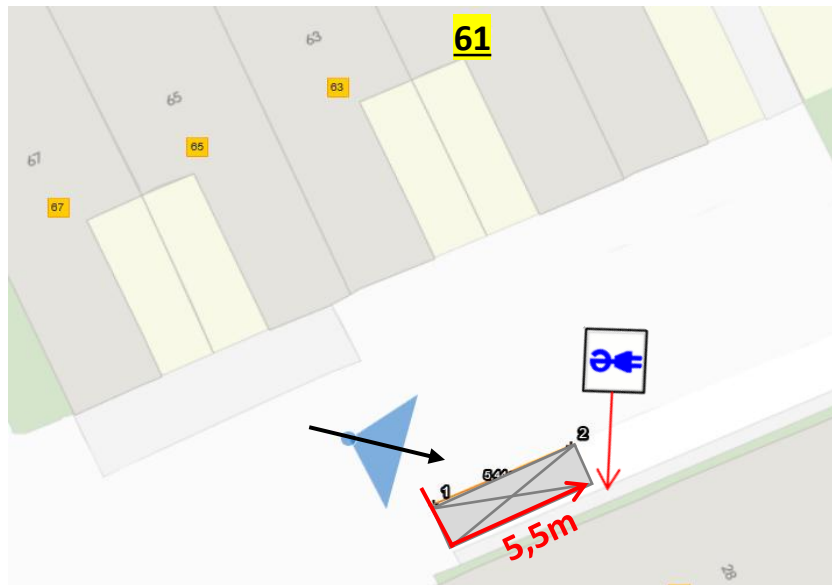
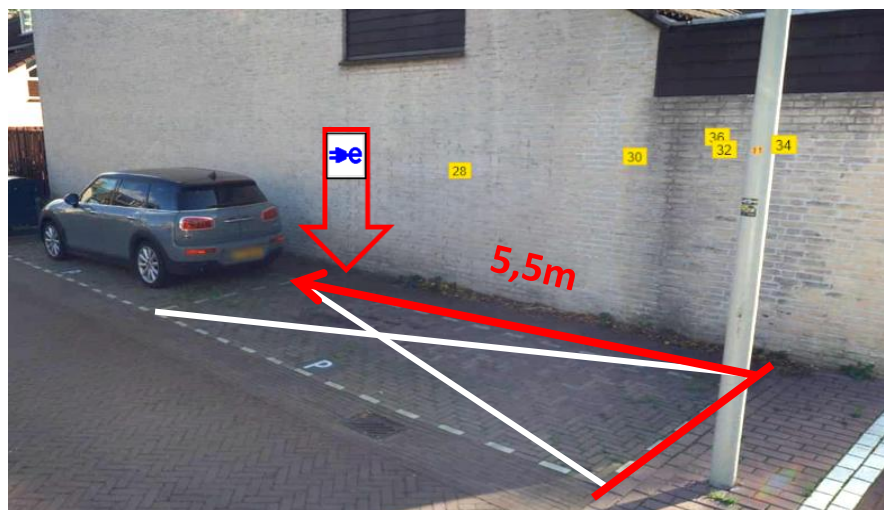


Foto 2



Omschrijving locatievoorstel

5,5m vanaf referentielijn (begin parkeervak) + tegen de gevel + scherm naar de weg gericht

Aan te leggen laadvakken

1 vak

Borden

E80 + onderborden

Venstertijden

Nee



Straat Westmadeweg
Huisnummer 71
Huisnummer toevoeging
Postcode 2553 EK
Stad Den Haag
Latitude 52,03987
Longitude 4,21369
Aanvraagtype Strategisch
GDH-nummer GDH5673

Foto 1



Foto 2



Omschrijving locatievoorstel

5,5m vanaf referentielijn (begin parkeervak) + 30cm vanaf trottoirband in lijn met de lichtmast en het scherm naar de wegzijde

Aan te leggen laadvakken

1 vak

Borden

E80 + onderborden

Venstertijden

ja



Straat François Mauriacleaan
Huisnummer 2
Huisnummer toevoeging
Postcode 2553 DJ
Stad Den Haag
Latitude 52,03972
Longitude 4,23067
Aanvraagtype Strategisch
GDH-nummer GDH5674

Foto 1

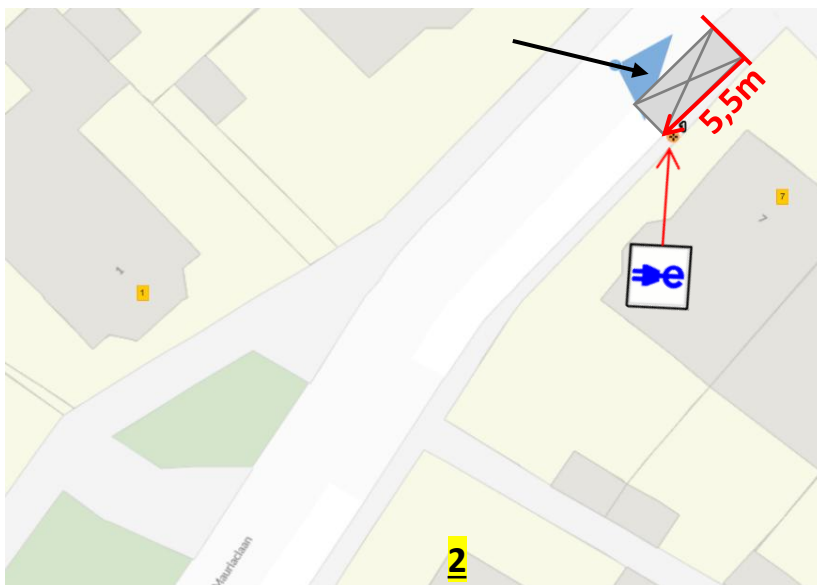
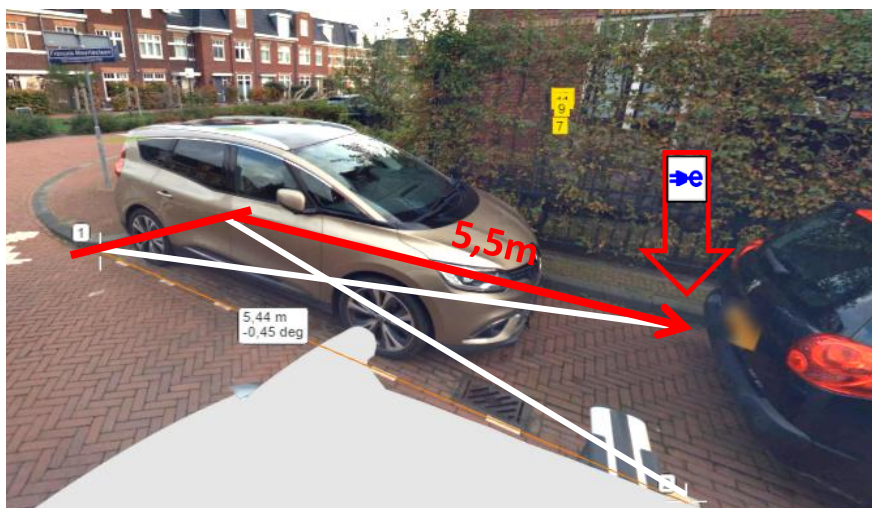


Foto 2



Omschrijving locatievoorstel 5,5m vanaf referentielijn (begin parkeervak) + in uitstapstrook + scherm naar de weg gericht
Aan te leggen laadvakken 1 vak
Borden E80 + onderborden
Venstertijden Nee



Straat Sigrid Undsetlaan
Huisnummer 26
Huisnummer toevoeging
Postcode 2553 DK
Stad Den Haag
Latitude 52,03649
Longitude 4,22689
Aanvraagtype Strategisch
GDH-nummer GDH5675

Foto 1

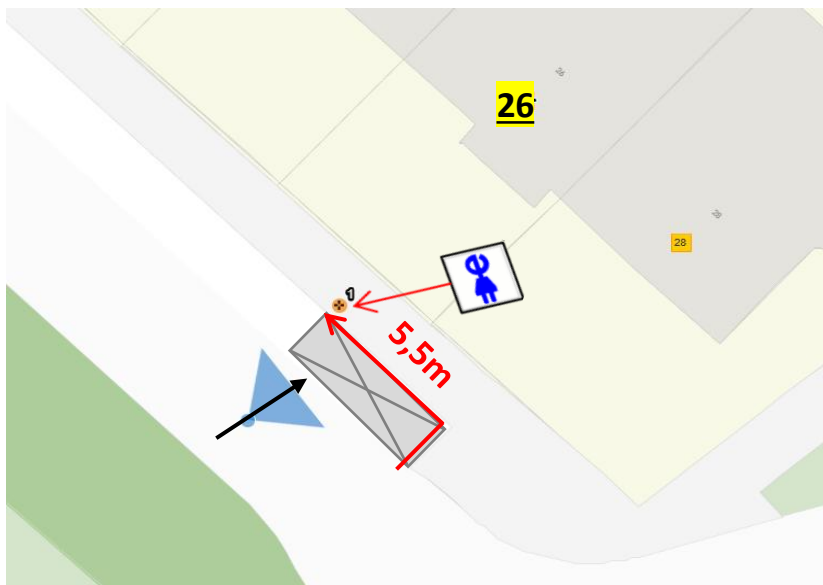


Foto 2



Omschrijving locatievoorstel 5,5m vanaf referentielijn (begin parkeervak) + 30cm vanaf trottoirband

Aan te leggen laadvakken 1 vak
Borden E80 + onderborden
Venstertijden Ja



Straat Ernest Hemingwaypark
Huisnummer 40
Huisnummer toevoeging
Postcode 2553 DC
Stad Den Haag
Latitude 52,03834
Longitude 4,23082
Aanvraagtype Strategisch
GDH-nummer GDH5676

Foto 1

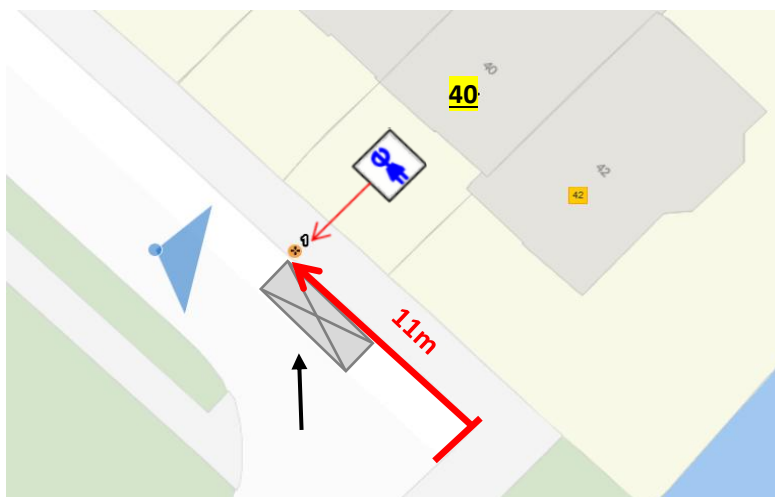
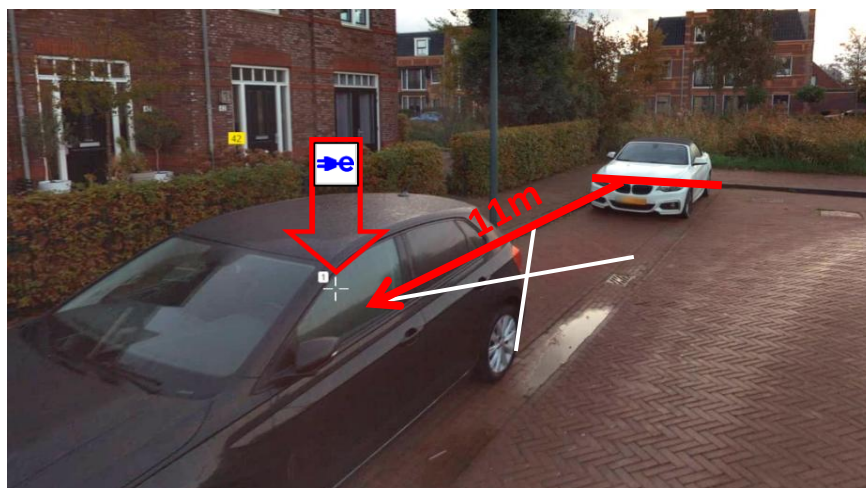


Foto 2



Omschrijving locatievoorstel 5,5m vanaf referentielijn (begin parkeervak) + 30cm vanaf trottoirband in lijn met lichtmast en scherm naar wegzijde

Aan te leggen laadvakken

1 vak

Borden

E80 + onderborden

Venstertijden

ja



Straat Van Boetzelaerlaan
Huisnummer 286
Huisnummer toevoeging
Postcode 2581 BC
Stad Den Haag
Latitude 52,09532
Longitude 4,27035
Aanvraagtype Strategisch
GDH-nummer GDH5677

Foto 1

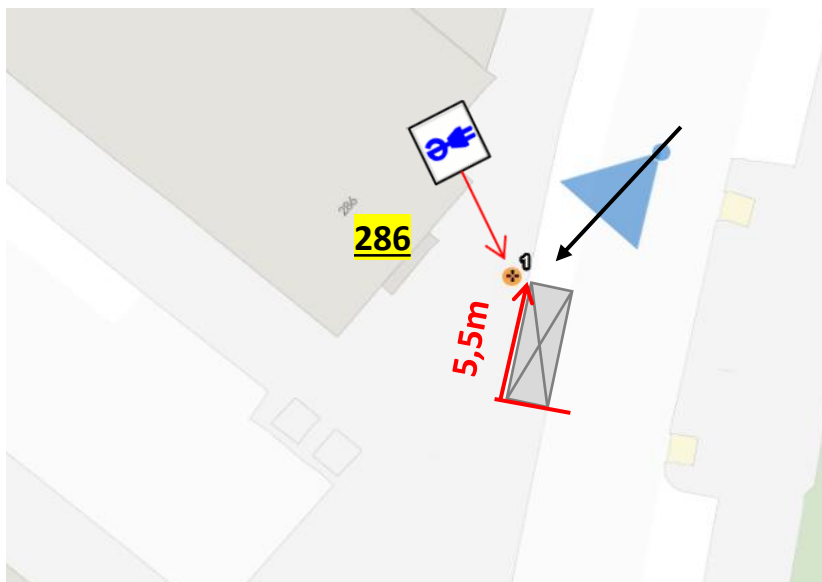


Foto 2



Omschrijving locatievoorstel 5,5m vanaf referentielijn (begin parkeervak) + 30cm vanaf trottoirband

Aan te leggen laadvakken 1 vak
Borden E80 + onderborden
Venstertijden Nee



Straat Frankenslag
Huisnummer 54
Huisnummer toevoeging
Postcode 2582 HS
Stad Den Haag
Latitude 52.09773, 4.27850
Longitude 52.09773, 4.27850
Aanvraagtype Strategisch
GDH-nummer GDH5678

Foto 1

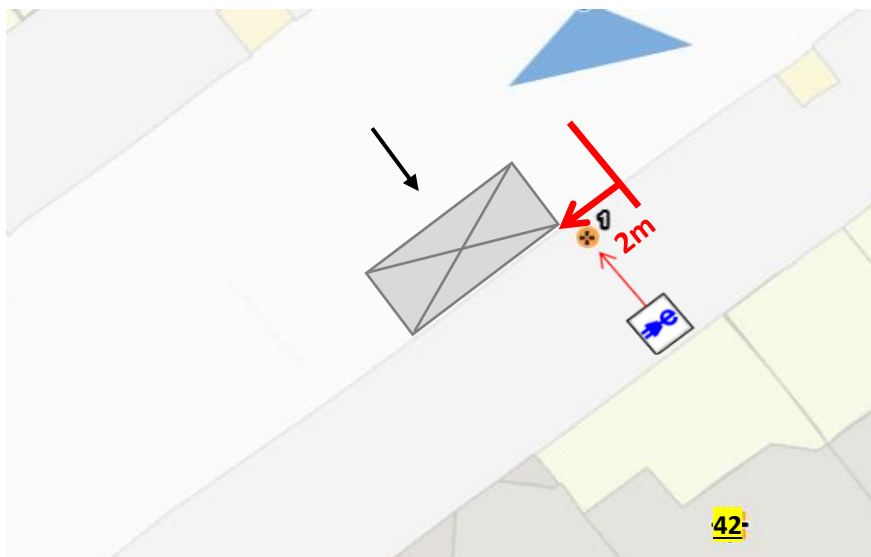
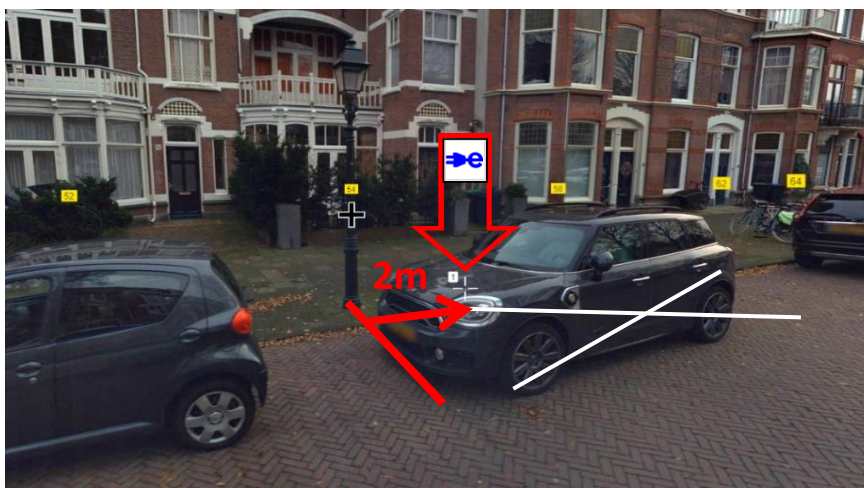


Foto 2



Omschrijving locatievoorstel 2m vanaf referentielijn (rechts van lichtmast) + 30cm vanaf trottoirband in lijn met lichtmast en scherm naar wegzijde
Aan te leggen laadvakken 1 vak
Borden E80 + onderborden
Venstertijden nee



Straat Jacob Gillesstraat
Huisnummer 35
Huisnummer toevoeging
Postcode 2582 XX
Stad Den Haag
Latitude 52,08676
Longitude 4,27532
Aanvraagtype Strategisch
GDH-nummer GDH5679

Foto 1

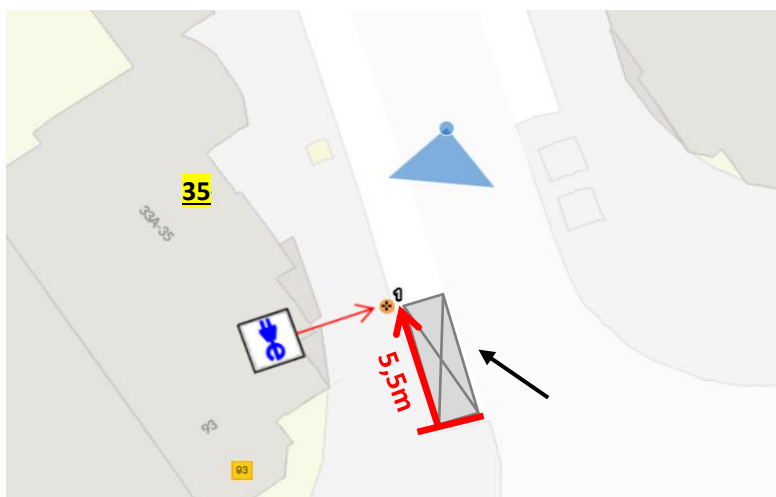


Foto 2



Omschrijving locatievoorstel 5,5m vanaf referentielijn (begin parkeervak) + 30cm vanaf trottoirband

Aan te leggen laadvakken 1 vak
Borden E80 + onderborden
Venstertijden nee



Straat Woudenbergstraat
Huisnummer 105
Huisnummer toevoeging tov
Postcode 2546 VM
Stad Den Haag
Latitude 52,06013
Longitude 4,27561
Aanvraagtype Strategisch
GDH-nummer GDH5680

Foto 1

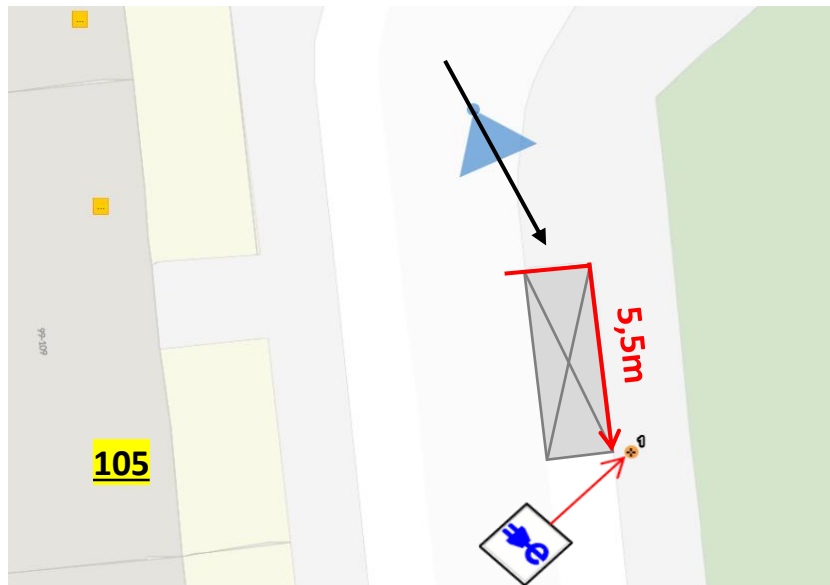


Foto 2



Omschrijving locatievoorstel 5,5m vanaf referentielijn (begin parkeervak) + 15cm vanaf trottoirband

Aan te leggen laadvakken 1 vak
Borden E80 + onderborden
Venstertijden Ja



Straat Renswoudelaan
Huisnummer 8
Huisnummer toevoeging Nabij
Postcode 2546 XH
Stad Den Haag
Latitude 52,06136
Longitude 4,27772
Aanvraagtype Strategisch
GDH-nummer GDH5681

Foto 1

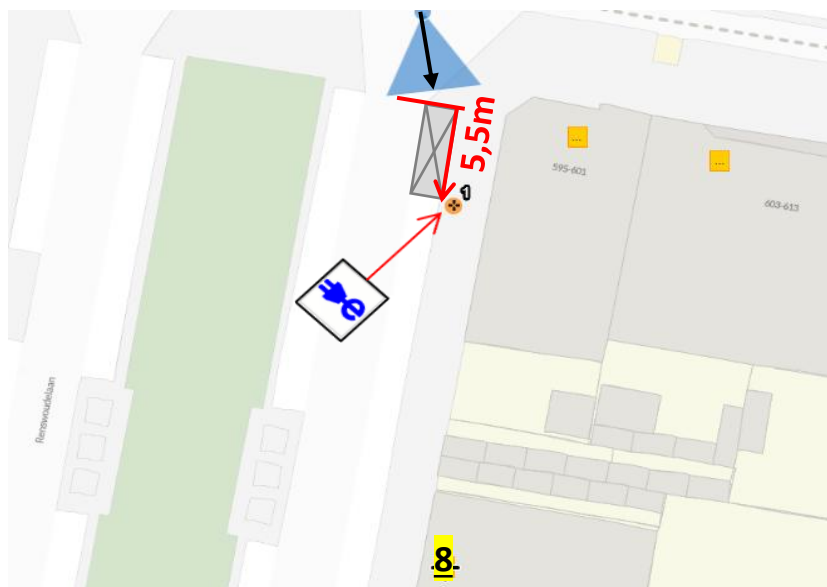
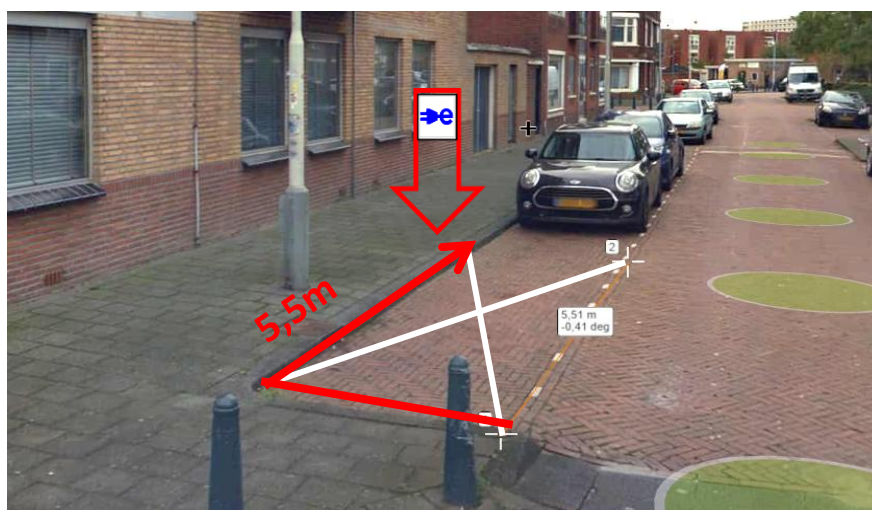


Foto 2



Omschrijving locatievoorstel 5,5m vanaf referentielijn (begin parkeervak) + 30cm vanaf trottoirband + scherm naar de weg
Aan te leggen laadvakken 1 vak
Borden E80 + onderborden
Venstertijden Ja



Straat Wognumstraat
Huisnummer 130
Huisnummer toevoeging
Postcode 2547 TS
Stad Den Haag
Latitude 52,06337
Longitude 4,26953
Aanvraagtype Strategisch
GDH-nummer GDH5682

Foto 1

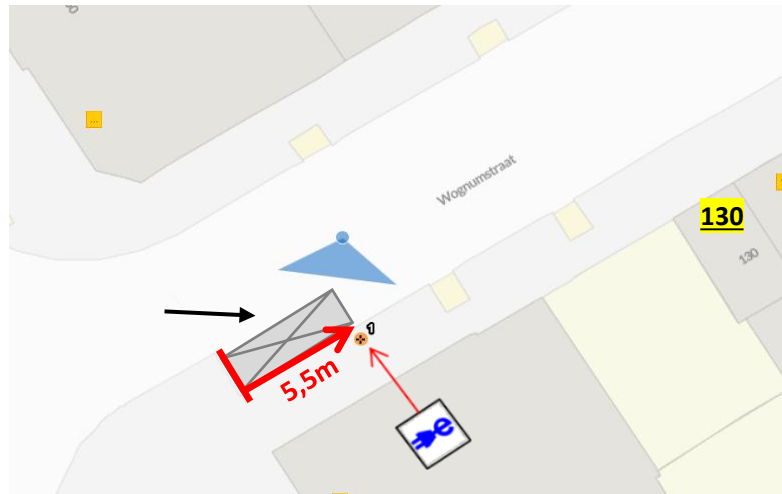


Foto 2



Omschrijving locatievoorstel 5,5m vanaf referentielijn (begin parkeervak) + 30cm vanaf trottoirband in lijn met lichtmast en scherm naar wegzijde

Aan te leggen laadvakken 1 vak
Borden E80 + onderborden
Venstertijden ja



Straat Wormerveerstraat
Huisnummer 5
Huisnummer toevoeging
Postcode 2547 XK
Stad Den Haag
Latitude 52,06121
Longitude 4,27148
Aanvraagtype Strategisch
GDH-nummer GDH5683

Foto 1

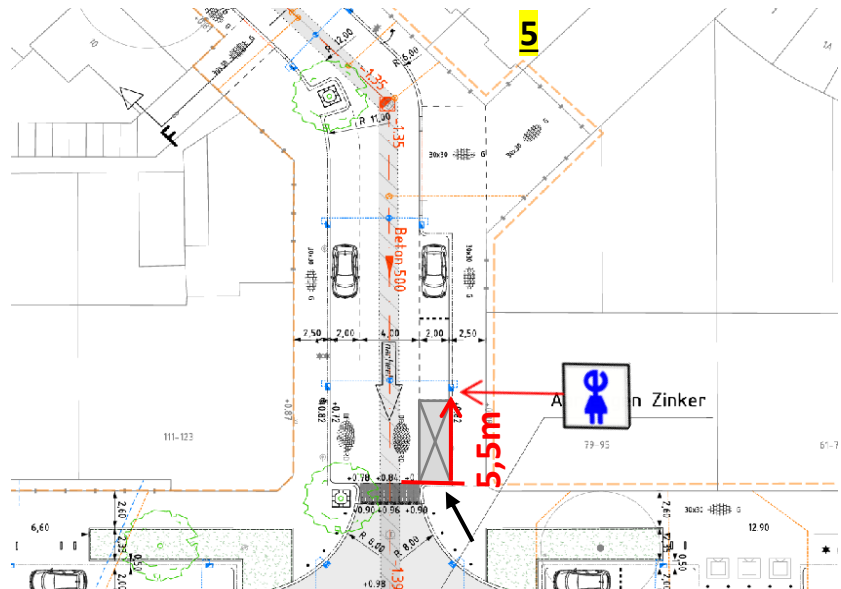
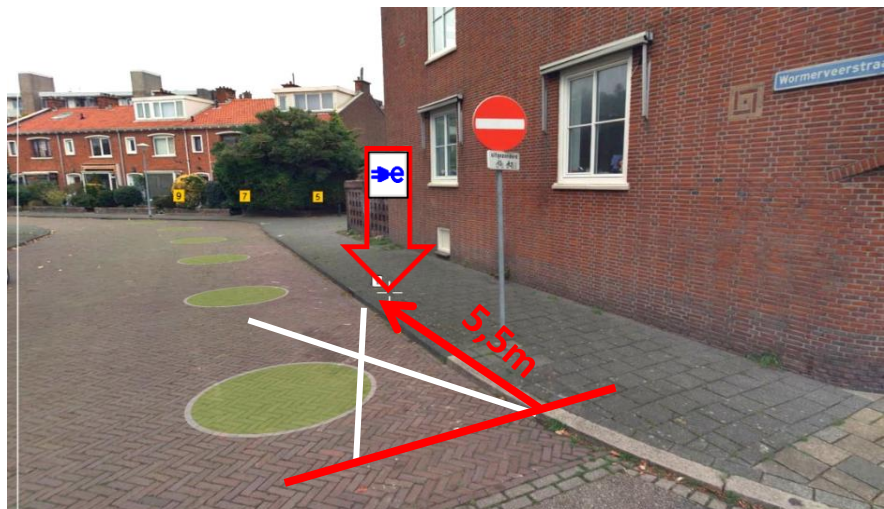


Foto 2



Omschrijving locatievoorstel 5,5m vanaf referentielijn (begin parkeervak) + 30cm vanaf trottoirband. **Let op! Het zijaanzicht is de oude situatie. Deze opdracht on-hold laten totdat herinrichting is afgerond**

Aan te leggen laadvakken 1 vak
Borden E80 + onderborden
Venstertijden Ja



Straat Heiloostraat
Huisnummer 923
Huisnummer toevoeging
Postcode 2547 KP
Stad Den Haag
Latitude 52,06088
Longitude 4,26882
Aanvraagtype Strategisch
GDH-nummer GDH5684

Foto 1

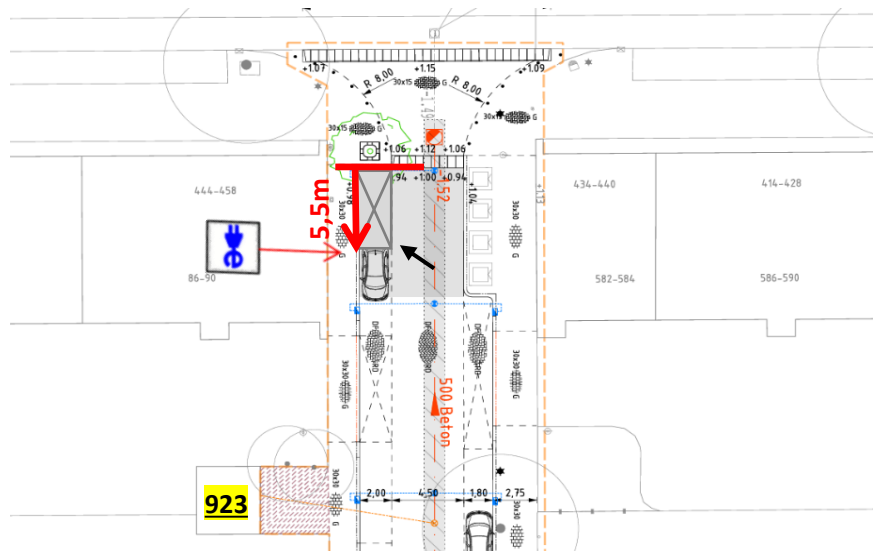
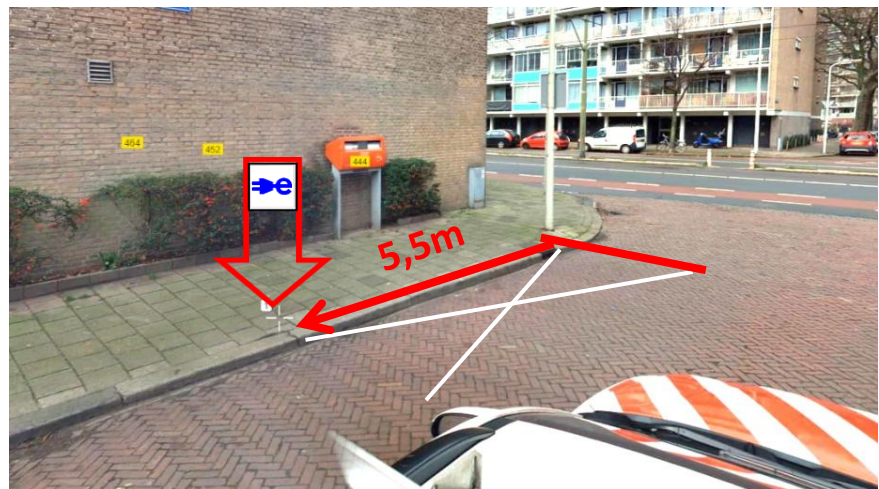


Foto 2



Omschrijving locatievoorstel

5,5m vanaf refentielijn (begin parkeervak) + 30cm vanaf trottoirband. Let op! Het zijaanzicht is de oude situatie. **Deze opdracht on-hold laten totdat herinrichting is afgerond**

Aan te leggen laadvakken

1 vak

Borden

E80 + onderborden

Venstertijden

nee



Straat Castricumplein
Huisnummer 35
Huisnummer toevoeging
Postcode 2547 JA
Stad Den Haag
Latitude 52,0599
Longitude 4,26507
Aanvraagtype Strategisch
GDH-nummer GDH5685

Foto 1

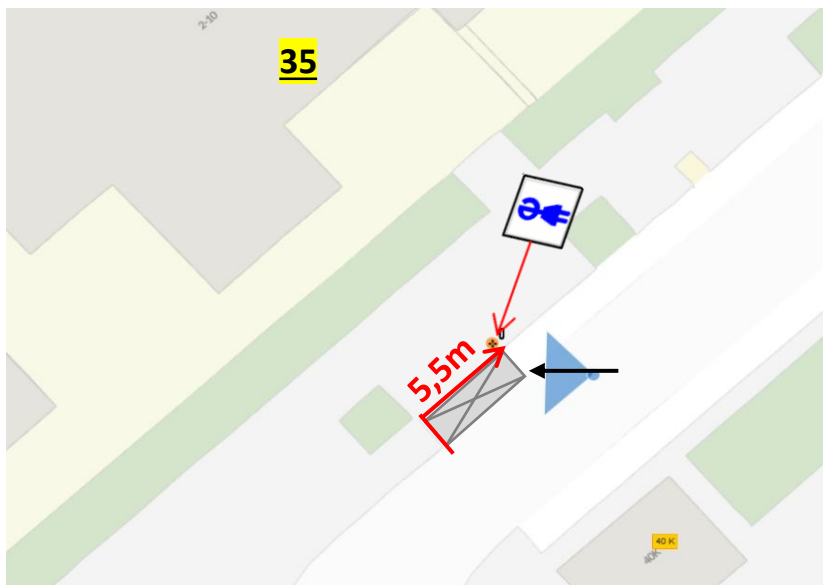


Foto 2



Omschrijving locatievoorstel 5,5m vanaf referentielijn (begin parkeervak) + 30cm vanaf trottoirband

Aan te leggen laadvakken 1 vak
Borden E80 + onderborden
Venstertijden Nee



Straat Nieuwersluisstraat
Huisnummer 115
Huisnummer toevoeging
Postcode 2546 RS
Stad Den Haag
Latitude 52,05816
Longitude 4,26928
Aanvraagtype Strategisch
GDH-nummer GDH5686

Foto 1

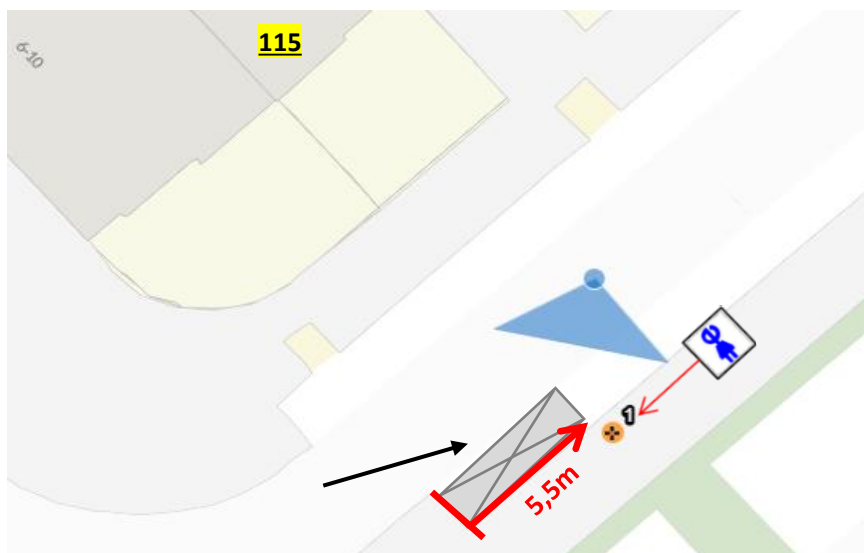


Foto 2



Omschrijving locatievoorstel

5,5m vanaf referentielijn (begin parkeervak) + 30cm vanaf trottoirband in lijn met lichtmast

Aan te leggen laadvakken

1 vak

Borden

E80 + onderborden

Venstertijden

nee



Straat Archimedesstraat
Huisnummer 3
Huisnummer toevoeging B
Postcode 2517 RP
Stad Den Haag
Latitude 52,08047
Longitude 4,28081
Aanvraagtype Strategisch
GDH-nummer GDH5687

Foto 1

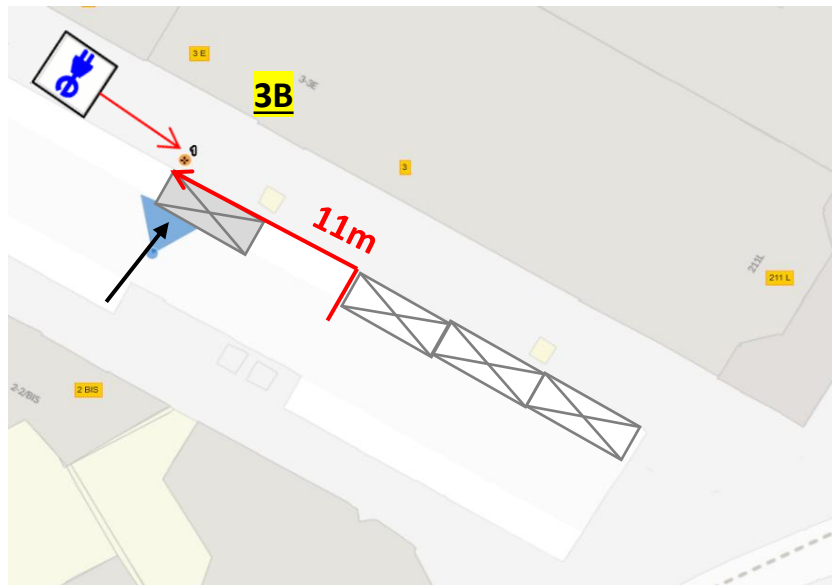
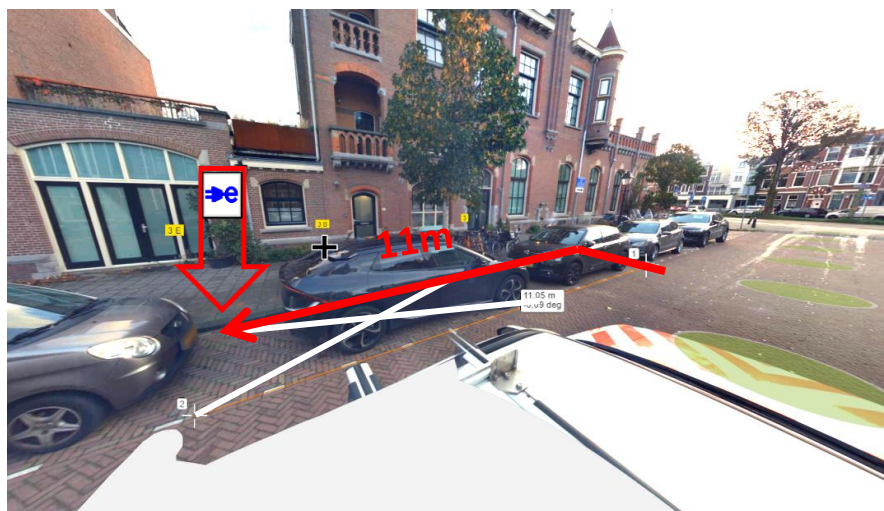


Foto 2



Omschrijving locatievoorstel 11m vanaf referentielijn (arts parkeervak) + 30cm vanaf trottoirband + scherm naar de weg gericht
Aan te leggen laadvakken 1 vak
Borden E80 + onderborden
Venstertijden Nee



Straat 1e Sweelinckstraat
Huisnummer 4
Huisnummer toevoeging
Postcode 2517 GC
Stad Den Haag
Latitude 52,08469
Longitude 4,29132
Aanvraagtype Strategisch
GDH-nummer GDH5688

Foto 1

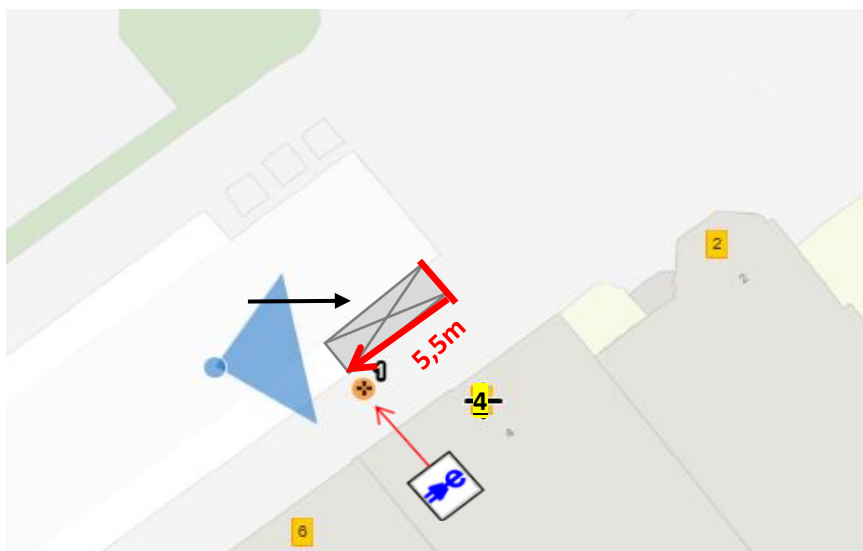


Foto 2



Omschrijving locatievoorstel 5,5m vanaf referentielijn (eind parkeervak) + 30cm vanaf trottoirband met scherm naar wegzijde

Aan te leggen laadvakken

1 vak

Borden

E80 + onderborden

Venstertijden

nee



Straat Banstraat
Huisnummer 2
Huisnummer toevoeging
Postcode 2517 GJ
Stad Den Haag
Latitude 52,08505
Longitude 4,2873
Aanvraagtype Strategisch
GDH-nummer GDH5689

Foto 1

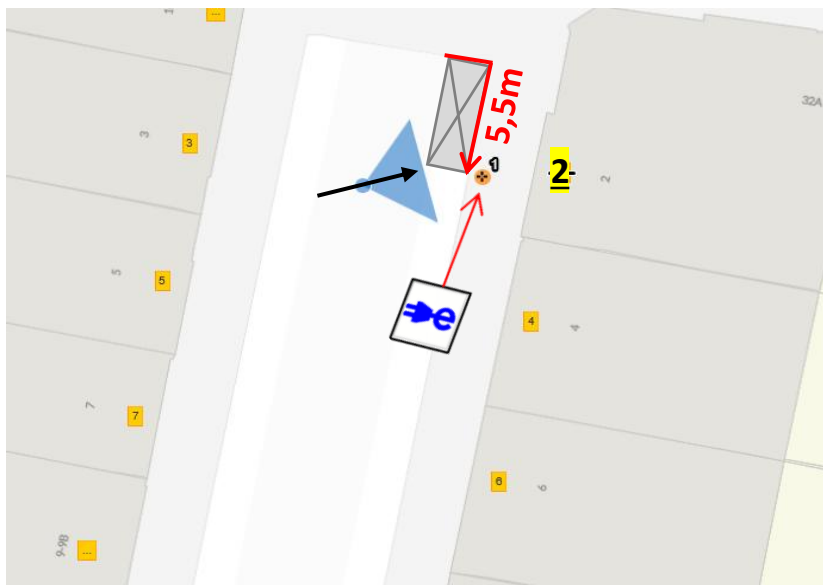
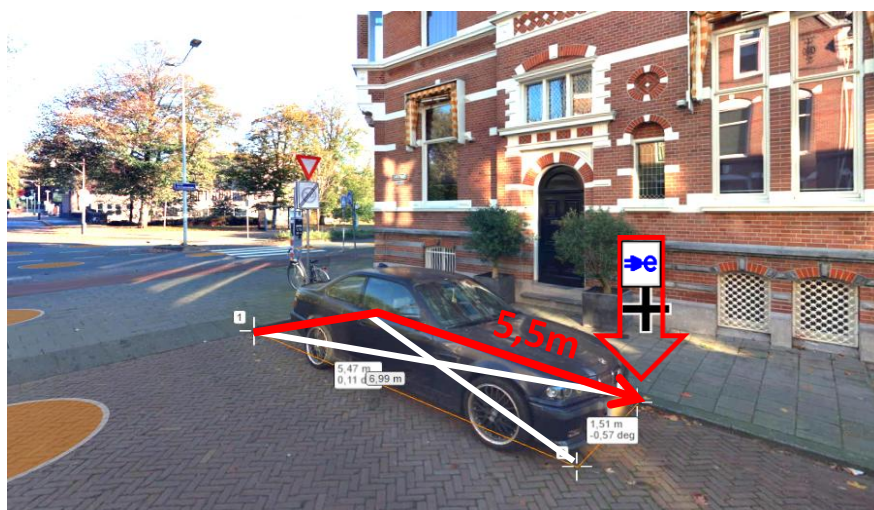


Foto 2



Omschrijving locatievoorstel 5,5m vanaf referentielijn (begin parkeervak) + 15cm vanaf trottoirband + scherm naar de weg gericht

Aan te leggen laadvakken 1 vak
Borden E80 + onderborden
Venstertijden Nee



Straat Hollanderstraat
Huisnummer 21
Huisnummer toevoeging
Postcode 2517 HH
Stad Den Haag
Latitude 52,08419
Longitude 4,28224
Aanvraagtype Strategisch
GDH-nummer GDH5690

Foto 1

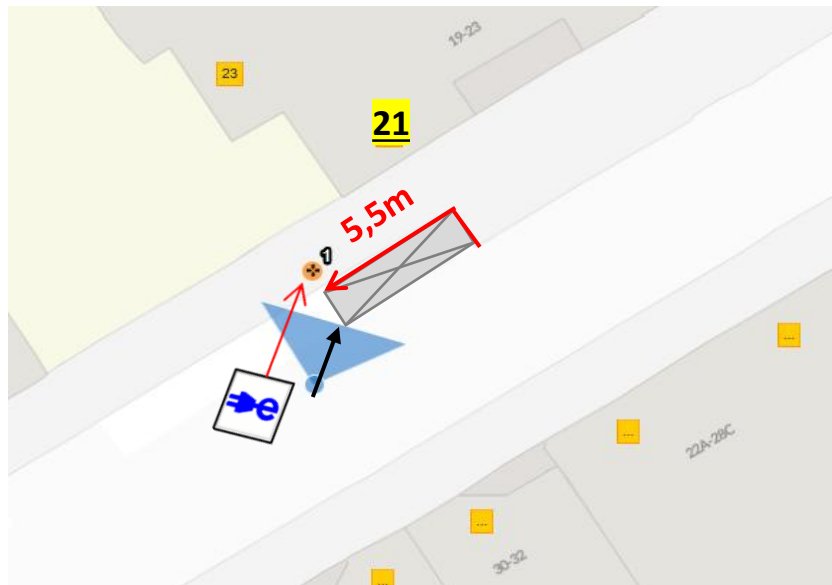


Foto 2



Omschrijving locatievoorstel 5,5m vanaf referentielijn (begin parkeervak) + 30cm vanaf trottoirband + scherm naar de weg gericht
Aan te leggen laadvakken 1 vak
Borden E80 + onderborden aan parkeerzone paal
Venstertijden Ja



Straat Suezkade
Huisnummer 146
Huisnummer toevoeging
Postcode 2517 CD
Stad Den Haag
Latitude 52,08132
Longitude 4,27961
Aanvraagtype Strategisch
GDH-nummer GDH5691

Foto 1

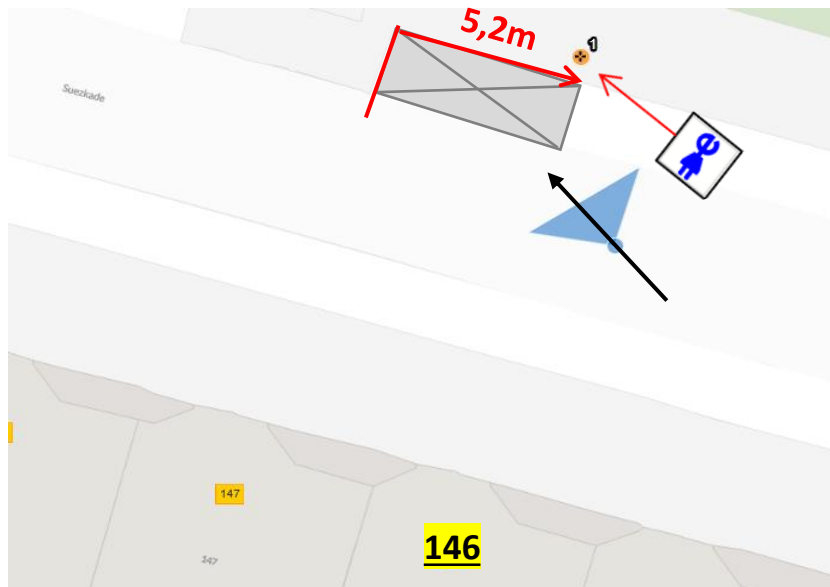
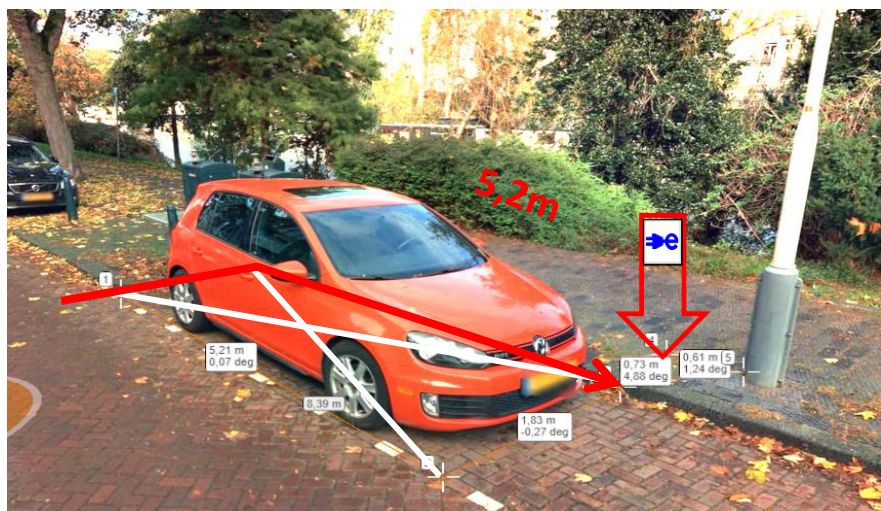


Foto 2



Omschrijving locatievoorstel 5,2m vanaf referentielijn (Oracs) + in lijn met lichtmast + 60cm vanaf lichtmast + t.o.v. adres

Aan te leggen laadvakken 1 vak

Borden E80 + onderborden

Venstertijden Nee



Straat Schuytstraat
Huisnummer 1
Huisnummer toevoeging
Postcode 2517 XB
Stad Den Haag
Latitude 52,08359
Longitude 4,28766
Aanvraagtype Strategisch
GDH-nummer GDH5692

Foto 1

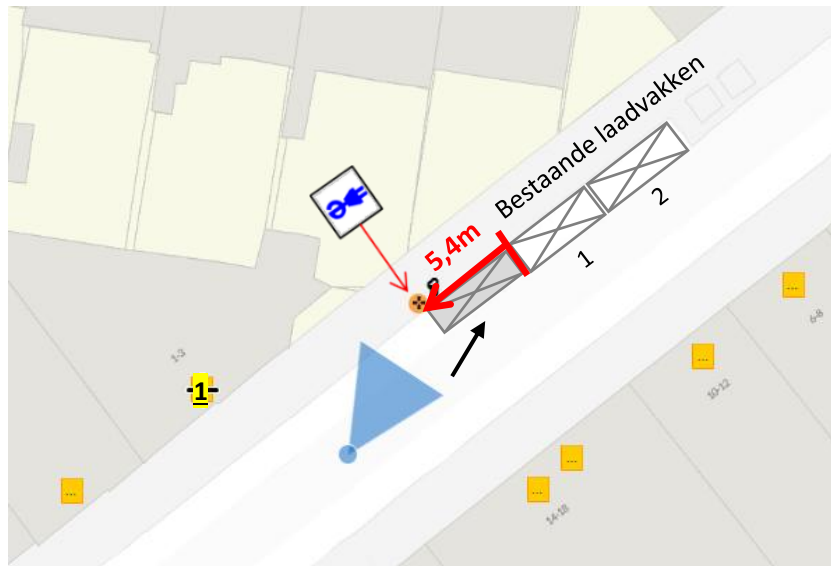


Foto 2



Omschrijving locatievoorstel 5,4m vanaf referentielijn (1ste bestaande laadvak) + 30cm vanaf trottoirband in lijn met lichtmast en bestaande laadpaal

Aan te leggen laadvakken 1 vak
Borden E80 + onderborden
Venstertijden ja



Straat Van Blankenburgstraat
Huisnummer 2
Huisnummer toevoeging
Postcode 2517 XP
Stad Den Haag
Latitude 52,08428
Longitude 4,28998
Aanvraagtype Strategisch
GDH-nummer GDH5693

Foto 1

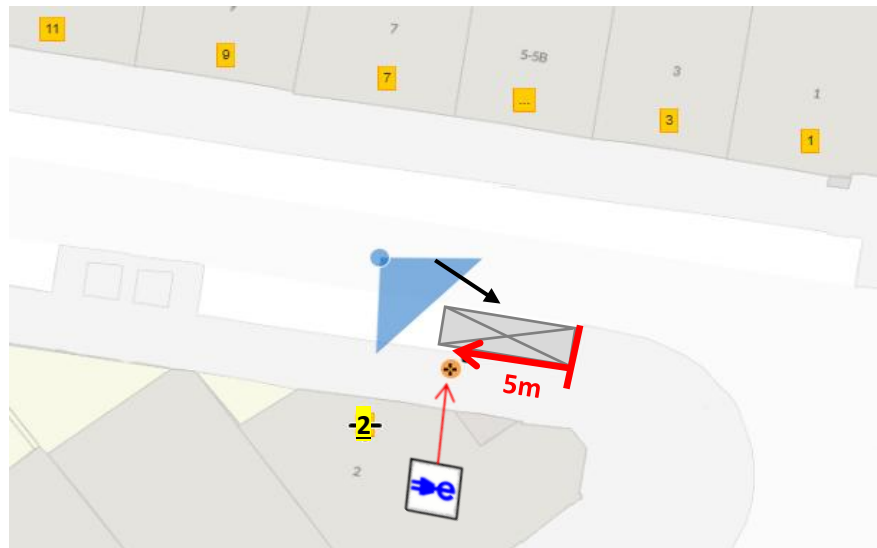
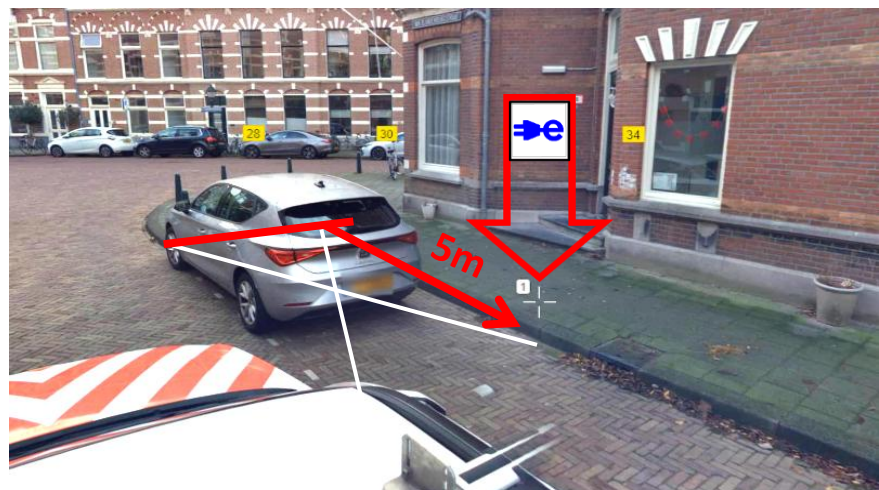


Foto 2



Omschrijving locatievoorstel 5m vanaf referentielijn (eind parkeervak) + 30cm vanaf trottoirband met scherm naar wegzijde [5m i.v.m. straatkolk min. 75cm afstand]

Aan te leggen laadvakken 1 vak

Borden E80 + onderborden

Venstertijden nee



Straat Appelstraat
Huisnummer 3
Huisnummer toevoeging A
Postcode 2564 EA
Stad Den Haag
Latitude 52,06887
Longitude 4,25105
Aanvraagtype Strategisch
GDH-nummer GDH5694

Foto 1

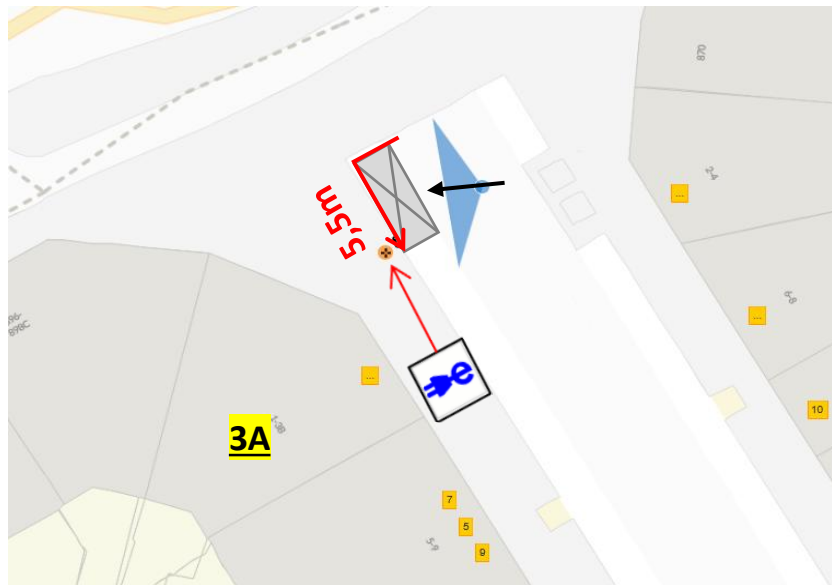


Foto 2



Omschrijving locatievoorstel 5,5m vanaf referentielijn (begin parkeervak) + 30cm vanaf trottoirband + scherm naar de weg gericht

Aan te leggen laadvakken 1 vak

Borden E80 + onderborden aan parkeerzone paal

Venstertijden Nee



Straat Vlierboomstraat
Huisnummer 316
Huisnummer toevoeging
Postcode 2564 HT
Stad Den Haag
Latitude 52,07019
Longitude 4,26143
Aanvraagtype Strategisch
GDH-nummer GDH5696

Foto 1

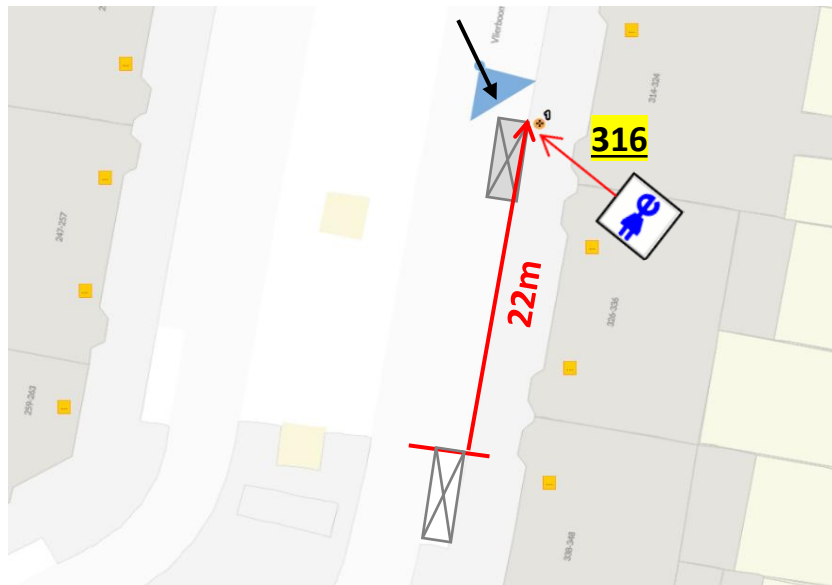
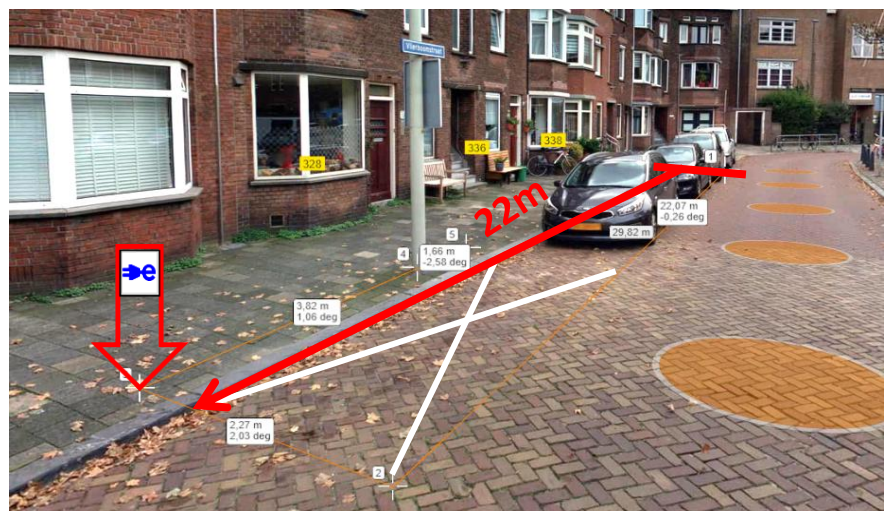


Foto 2



Omschrijving locatievoorstel 22m vanaf invalidevak + 3,8m vanaf lichtmast + uitlijnen met lichtmast + scherm naar de weg toe gericht

Aan te leggen laadvakken 1 vak
Borden E80 + onderborden
Venstertijden Nee



Straat Tomatenstraat
Huisnummer 35
Huisnummer toevoeging
Postcode 2564 CK
Stad Den Haag
Latitude 52,07062
Longitude 4,25706
Aanvraagtype Strategisch
GDH-nummer GDH5696

Foto 1

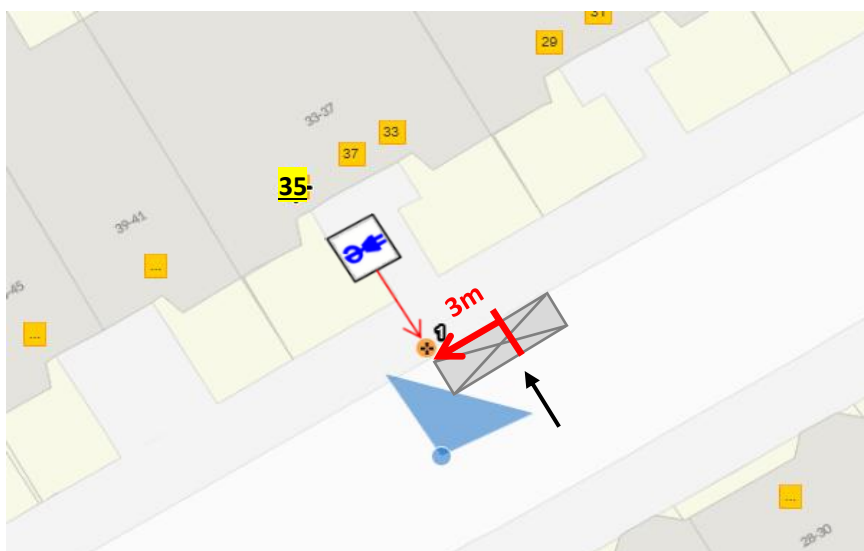
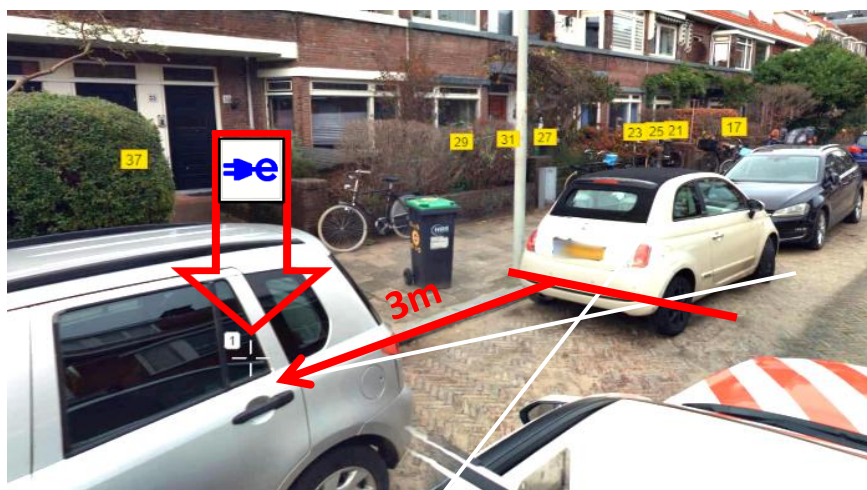


Foto 2



Omschrijving locatievoorstel 3m vanaf referentielijn (links vanaf lichtmast) + 30cm vanaf trottoirband in lijn met lichtmast en scherm naar wegzijde
Aan te leggen laadvakken 1 vak
Borden E80 + onderborden
Venstertijden ja



Straat Kruisbessenstraat
Huisnummer 15
Huisnummer toevoeging
Postcode 2564 VB
Stad Den Haag
Latitude 52,07159
Longitude 4,26213
Aanvraagtype Strategisch
GDH-nummer GDH5697

Foto 1

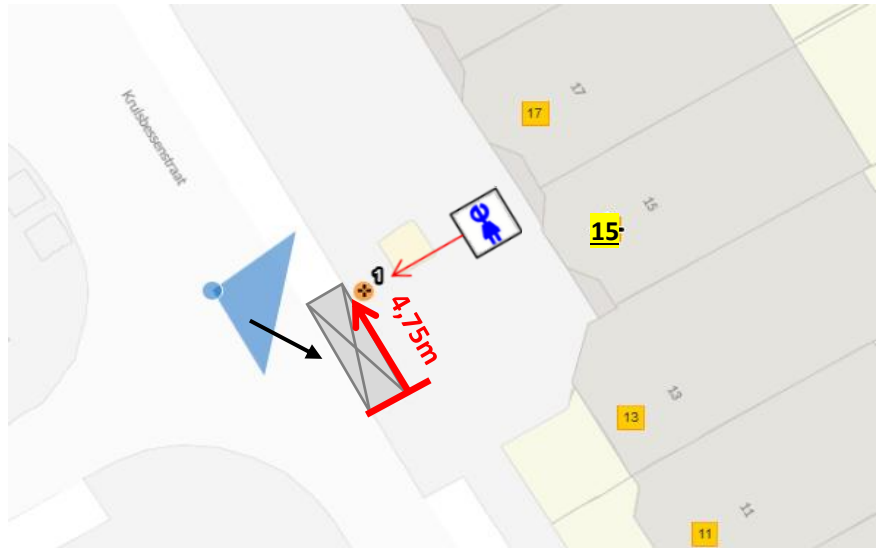


Foto 2



Omschrijving locatievoorstel 4,75m vanaf referentielijn (eind parkeervak) + 30cm vanaf trottoirband met scherm naar wegzijde [4,75m i.v.m. straatkolk min. 75cm afstand]

Aan te leggen laadvakken 1 vak

Borden E80 + onderborden

Venstertijden nee



Straat Perenstraat
Huisnummer 48
Huisnummer toevoeging
Postcode 2564 SG
Stad Den Haag
Latitude 52,06766
Longitude 4,25747
Aanvraagtype Strategisch
GDH-nummer GDH5698

Foto 1

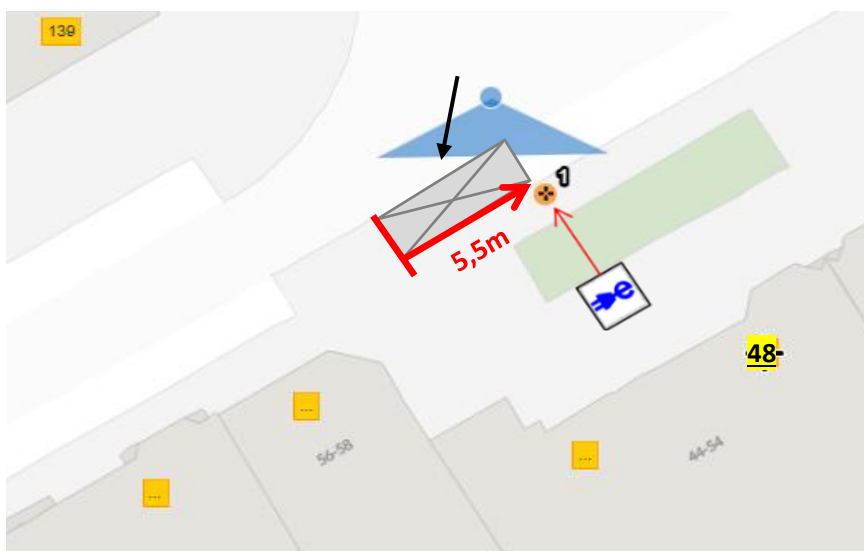
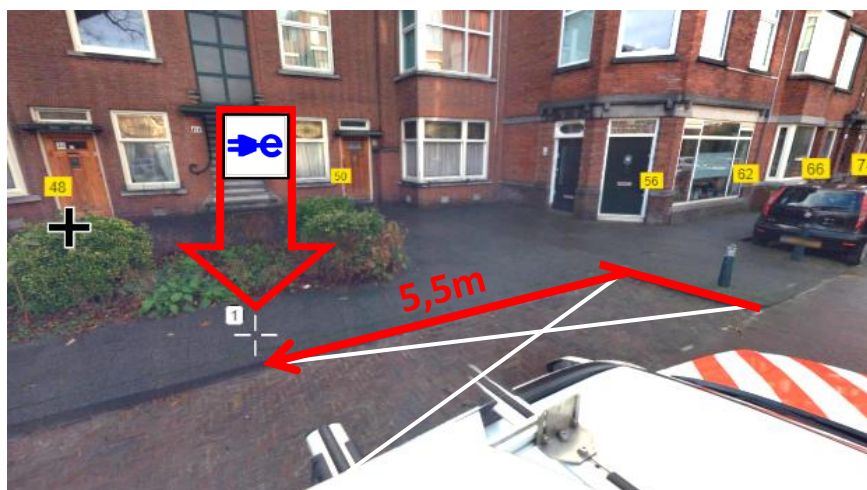


Foto 2



Omschrijving locatievoorstel

5,5m vanaf referentielijn (eind parkeervak) + 30cm vanaf trottoirband met scherm naar wegzijde

Aan te leggen laadvakken

1 vak

Borden

E80 + onderborden

Venstertijden

ja



Straat Vlierboomstraat
Huisnummer 658
Huisnummer toevoeging
Postcode 2564 JR
Stad Den Haag
Latitude 52,06705
Longitude 4,25364
Aanvraagtype Strategisch
GDH-nummer GDH5699

Foto 1

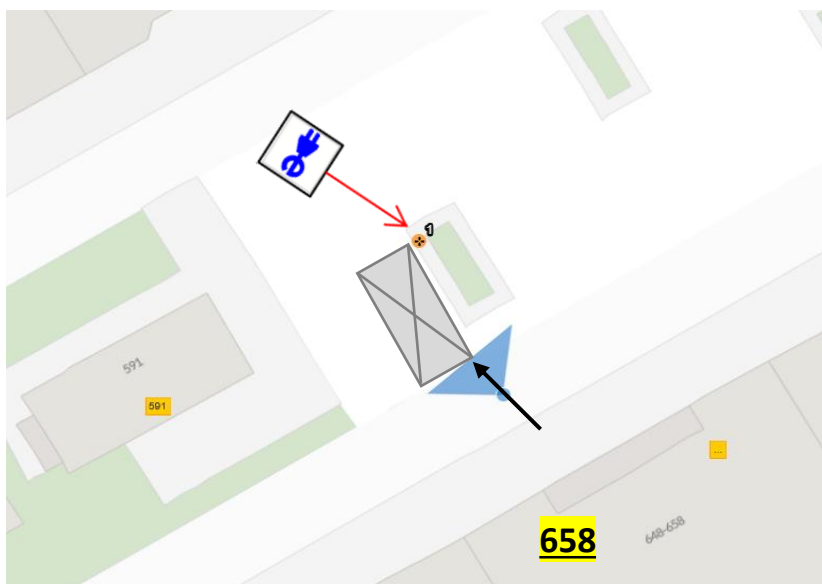


Foto 2



Omschrijving locatievoorstel Op de hoek van het trottoir eiland (2e tegel uit de hoek) + Scherm naar de parkeervakken gericht.

Aan te leggen laadvakken 1 vak
Borden E80 + onderborden aan parkeerzone paal
Venstertijden Ja



Straat Eisenhowerlaan
Huisnummer 118
Huisnummer toevoeging
Postcode 2517 KM
Stad Den Haag
Latitude 52,09237
Longitude 4,28001
Aanvraagtype Strategisch
GDH-nummer GDH5700

Foto 1

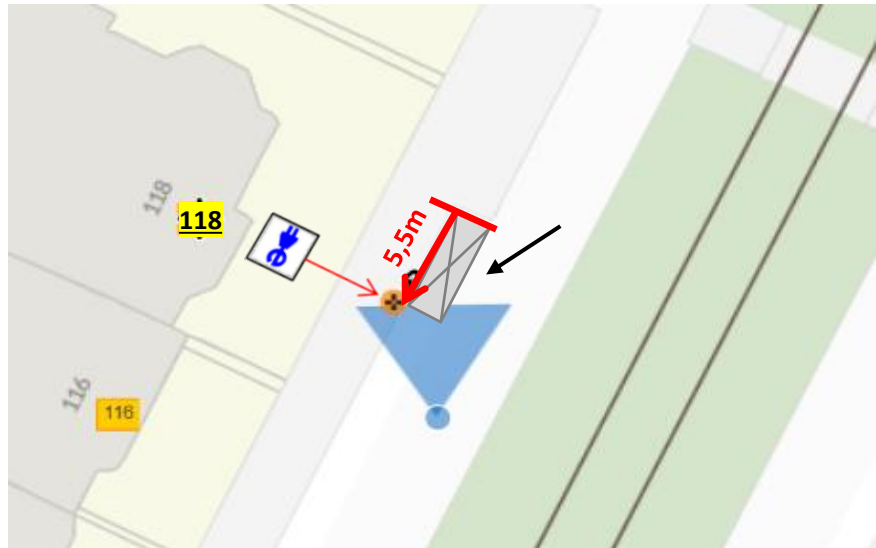


Foto 2



Omschrijving locatievoorstel 5,5m vanaf referentielijn (begin parkeervak) + 30cm vanaf trottoirband in lijn met lichtmast (links) en scherm naar wegzijde
Aan te leggen laadvakken 1 vak
Borden E80 + onderborden
Venstertijden nee



Straat Maretakstraat
Huisnummer 115
Huisnummer toevoeging
Postcode 2563 HM
Stad Den Haag
Latitude 52,07364
Longitude 4,26922
Aanvraagtype Strategisch
GDH-nummer GDH5701

Foto 1

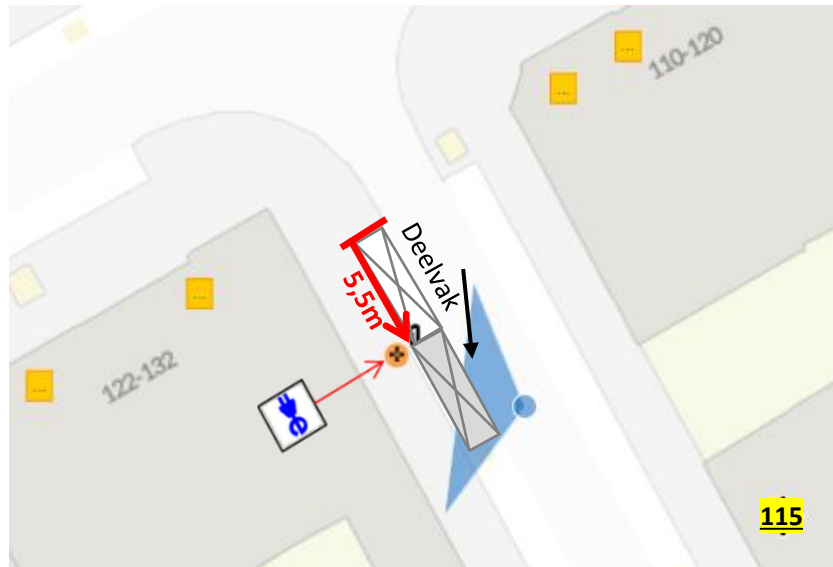


Foto 2



Omschrijving locatievoorstel 5,5m vanaf referentielijn (begin deelparkeervak) + 30cm vanaf trottoirband met scherm naar wegzijde + nieuw vak naast gekruisd vak
Aan te leggen laadvakken 1 vak
Borden E80 + onderborden
Venstertijden ja



Straat Nicolaistraat
Huisnummer 36
Huisnummer toevoeging
Postcode 2517 TB
Stad Den Haag
Latitude 52,08528
Longitude 4,27979
Aanvraagtype Strategisch
GDH-nummer GDH5702

Foto 1

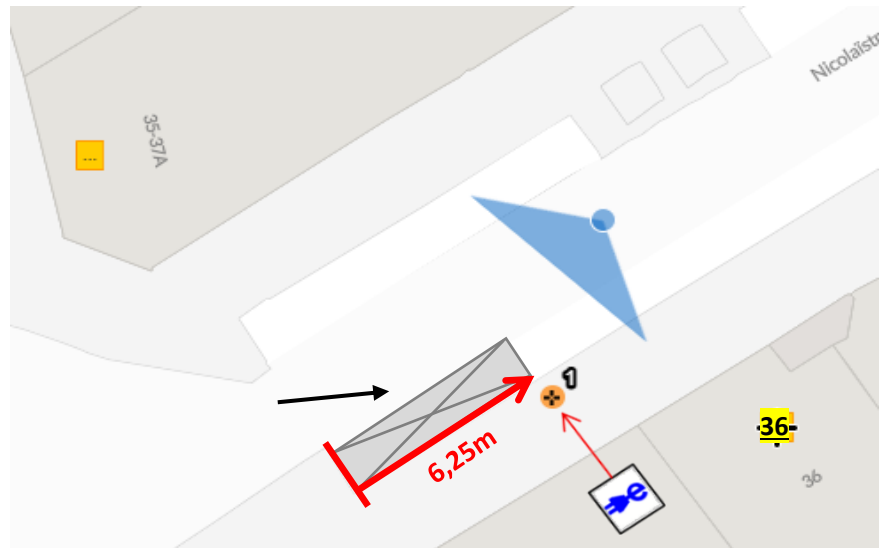


Foto 2



Omschrijving locatievoorstel 6,25m vanaf referentielijn (begin parkeervak) + 30cm vanaf trottoirband met scherm naar wegzijde [6,25m i.v.m. straatkolk min. 75cm afstand]

Aan te leggen laadvakken 1 vak

Borden E80 + onderborden

Venstertijden nee



Straat Laan van Meerdervoort
Huisnummer 89
Huisnummer toevoeging
Postcode 2517 AT
Stad Den Haag
Latitude 52,08291
Longitude 4,28999
Aanvraagtype Strategisch
GDH-nummer GDH5703

Foto 1

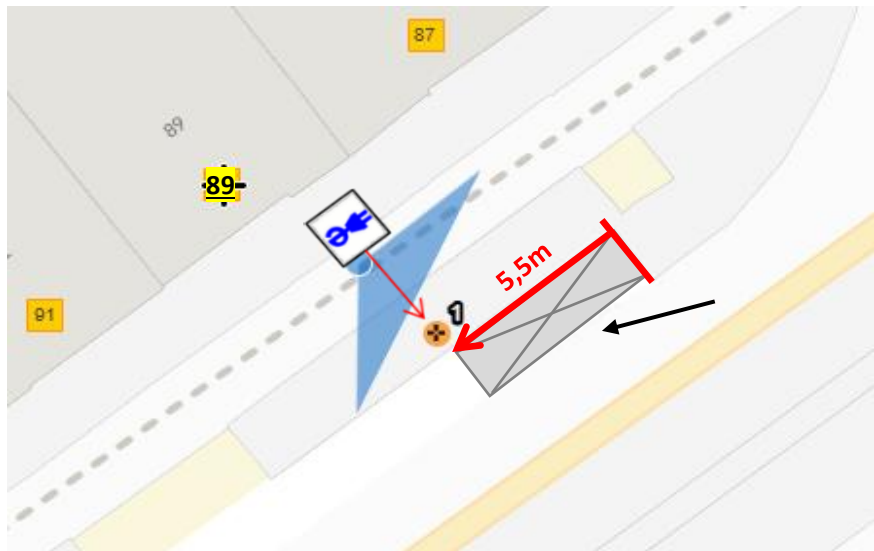


Foto 2



Omschrijving locatievoorstel 5,5m vanaf referentielijn (begin parkeervak) + 30cm vanaf trottoirband op uitstapstrook met scherm naar wegzijde
Aan te leggen laadvakken 1 vak
Borden E80 + onderborden
Venstertijden ja



Straat	Reijerskopstraat
Huisnummer	29
Huisnummer toevoeging	
Postcode	2493 WL
Stad	Den Haag
Latitude	52,05666
Longitude	4,404
Aanvraagtype	Strategisch
GDH-nummer	GDH5704

Foto 1

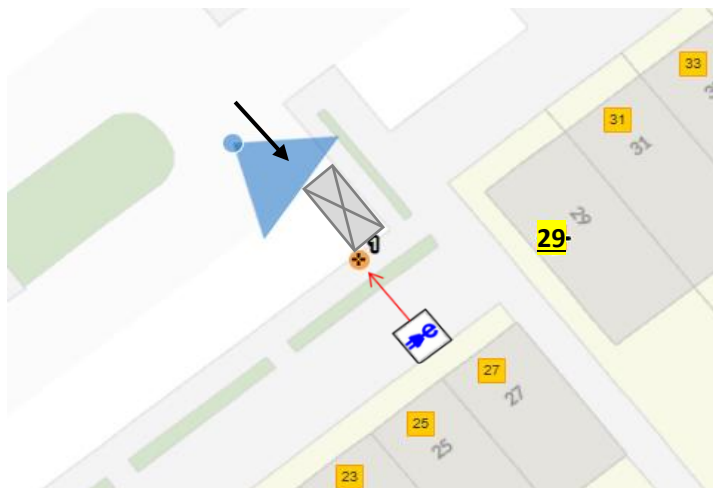
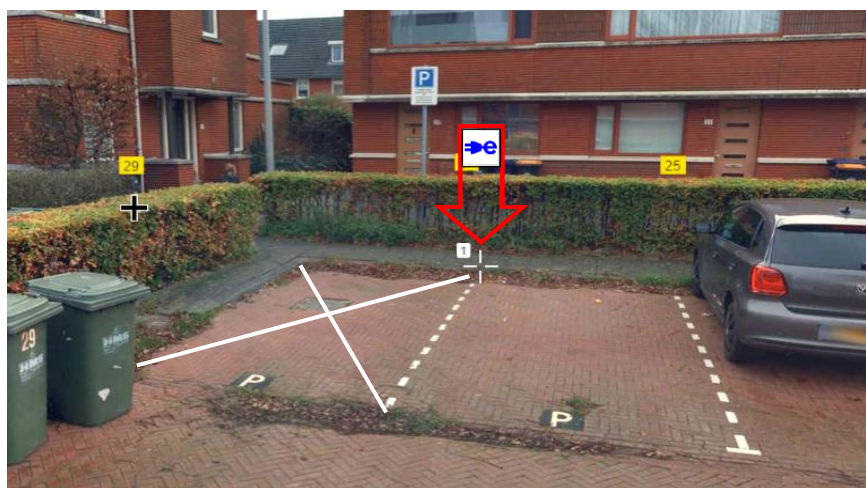


Foto 2



Omschrijving locatievoorstel	tussen 1ste en 2de parkeervak + tegen trottoirband op stoep met scherm naar wegzijde
Aan te leggen laadvakken	1 vak
Borden	E80 + onderborden
Venstertijden	nee



Straat 1e Sweelinckstraat
Huisnummer 76
Huisnummer toevoeging
Postcode 2517 GG
Stad Den Haag
Latitude 52,08389
Longitude 4,28688
Aanvraagtype Strategisch
GDH-nummer GDH5705

Foto 1

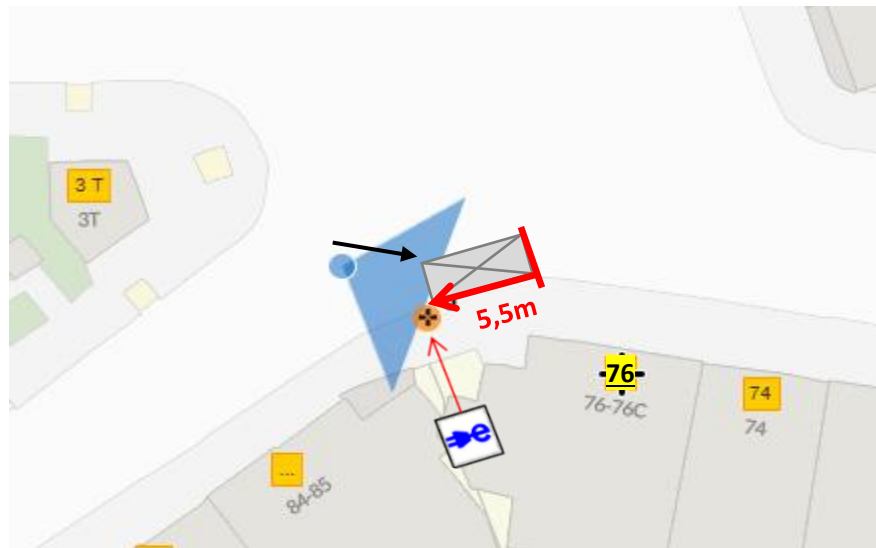


Foto 2



Omschrijving locatievoorstel 5,5m vanaf referentielijn (vanaf bocht) + 30cm vanaf trottoirband

Aan te leggen laadvakken 1 vak
Borden E80 + onderborden
Venstertijden nee

