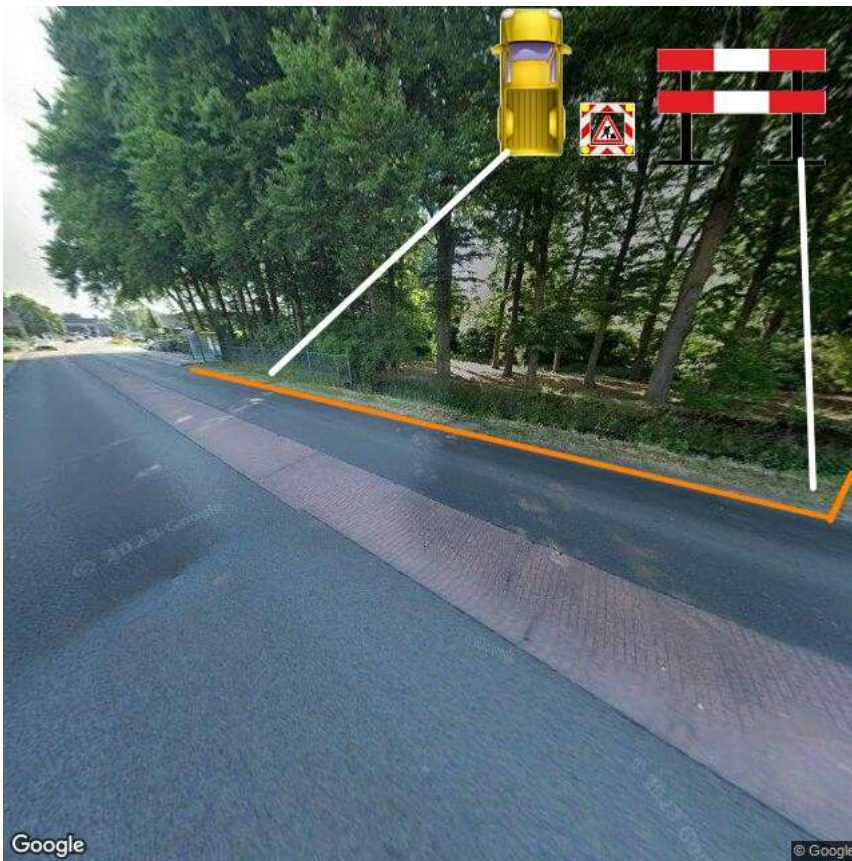


Location information - 7356 Oldebroek Zuiderzeestraatweg thv huisnummer 219

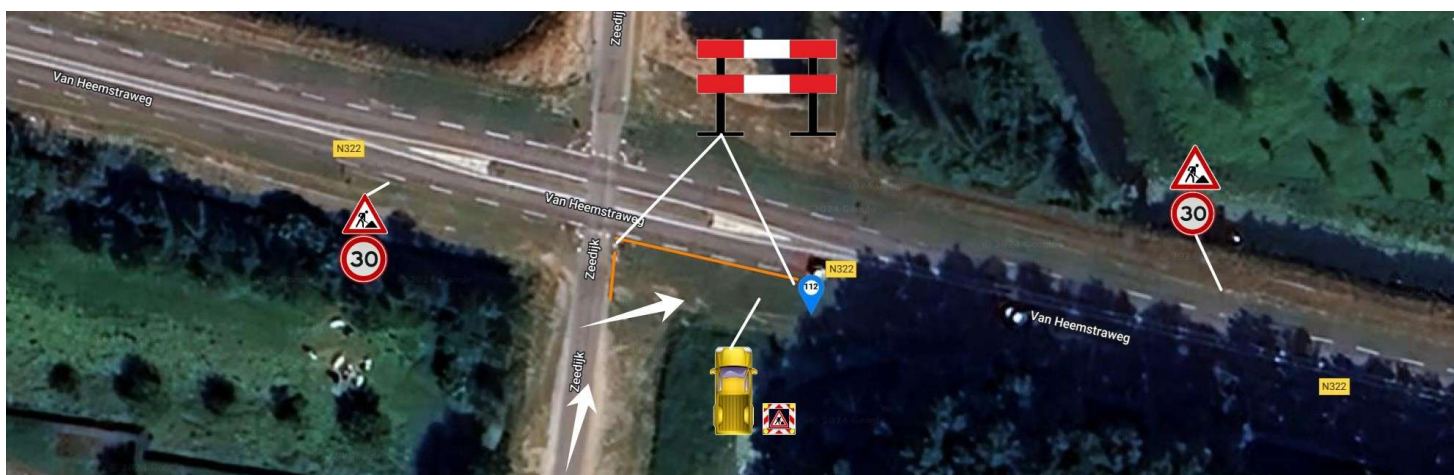
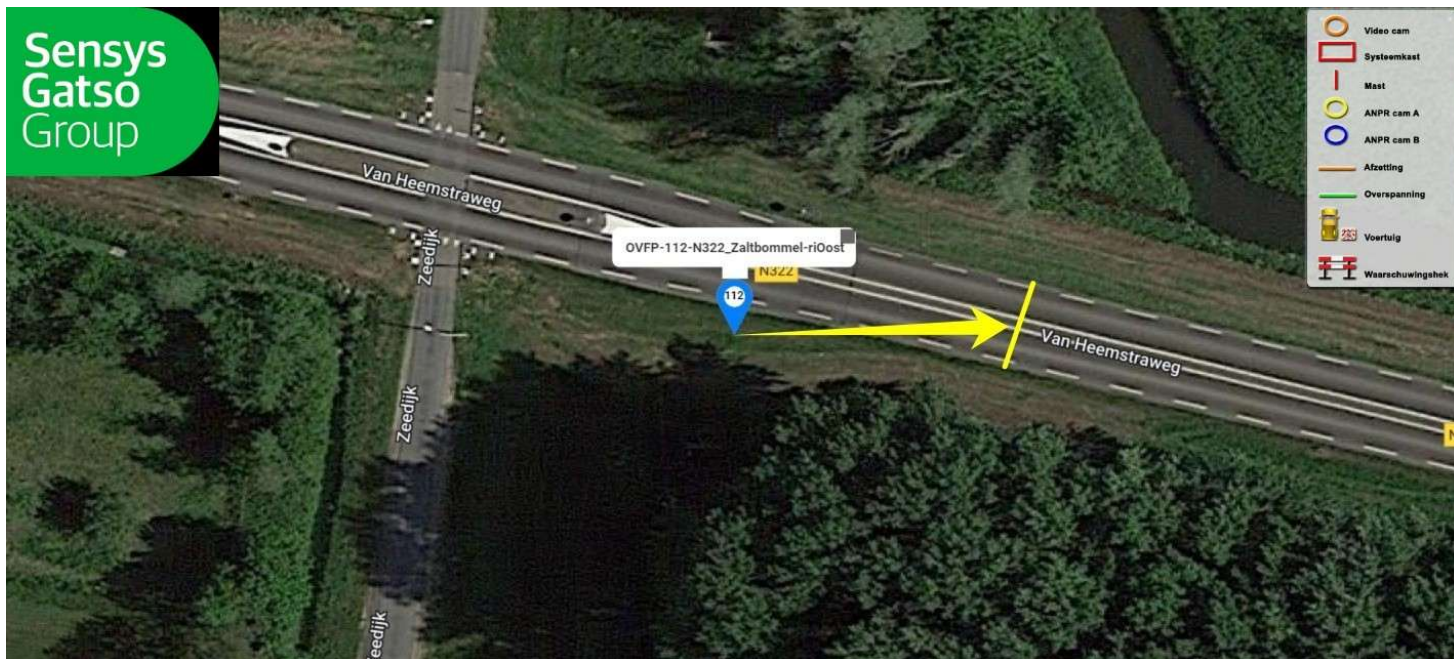
Cluster	ON1		
SPIN nr installatie		Locatie wegnaam	N308_Oldebroek
SPIN nr demontage		Rijbaan	
GPS cabinet	52.451646, 5.908733	Hectometerpaal	54k5
RD cabinet	190453, 496114	Rijrichting	West
Verkeersmaatregel	1301aa - Werken naast de rijbaan en afzetting volledig naast de rijbaan (50/70/80km)		

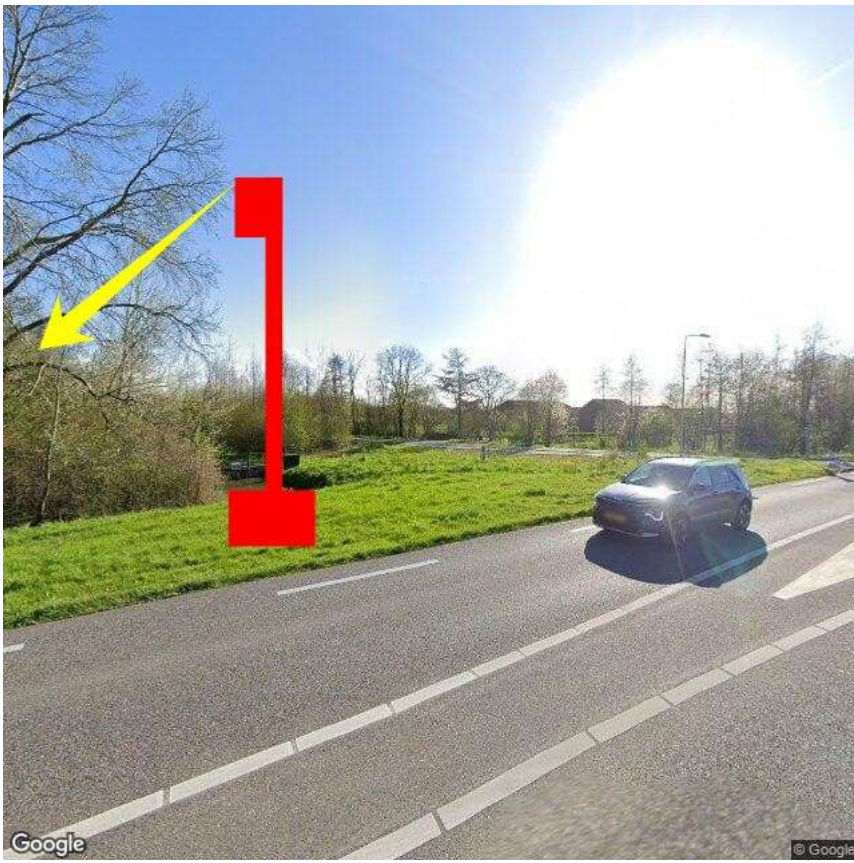




Location information - 7712 Zuilichem N322 Van Heemstraweg thv hmp 23.0

Cluster	ON2		
SPIN nr installatie		Locatie wegnaam	N322_Zuilichem
SPIN nr demontage		Rijbaan	
GPS cabinet	51.794900, 5.162285	Hectometerpaal	23k02
RD cabinet	139484, 422941	Rijrichting	Oost
Verkeersmaatregel	Bermafzetting 96b-120		

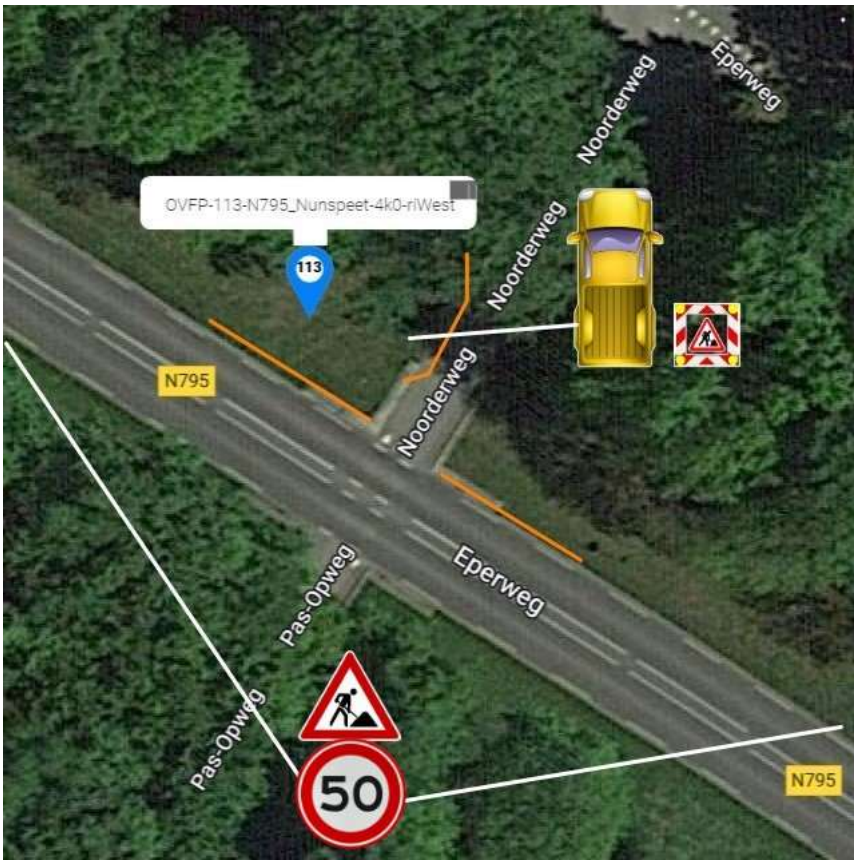




Location information - 7357 Nunspeet N795 thv Pas-Opweg

Cluster	ON1		
SPIN nr installatie		Locatie wegnaam	N795_Nunspeet
SPIN nr demontage		Rijbaan	
GPS cabinet	52.366586, 5.847094	Hectometerpaal	4k0
RD cabinet	186323, 486622	Rijrichting	West
Verkeersmaatregel	1301b (<30 min) - Werken naast de rijbaan met handhaving van de rijbaanbreedte en afzetting		





Location information - 7684 't Harde Eperweg thv huisnummer 44

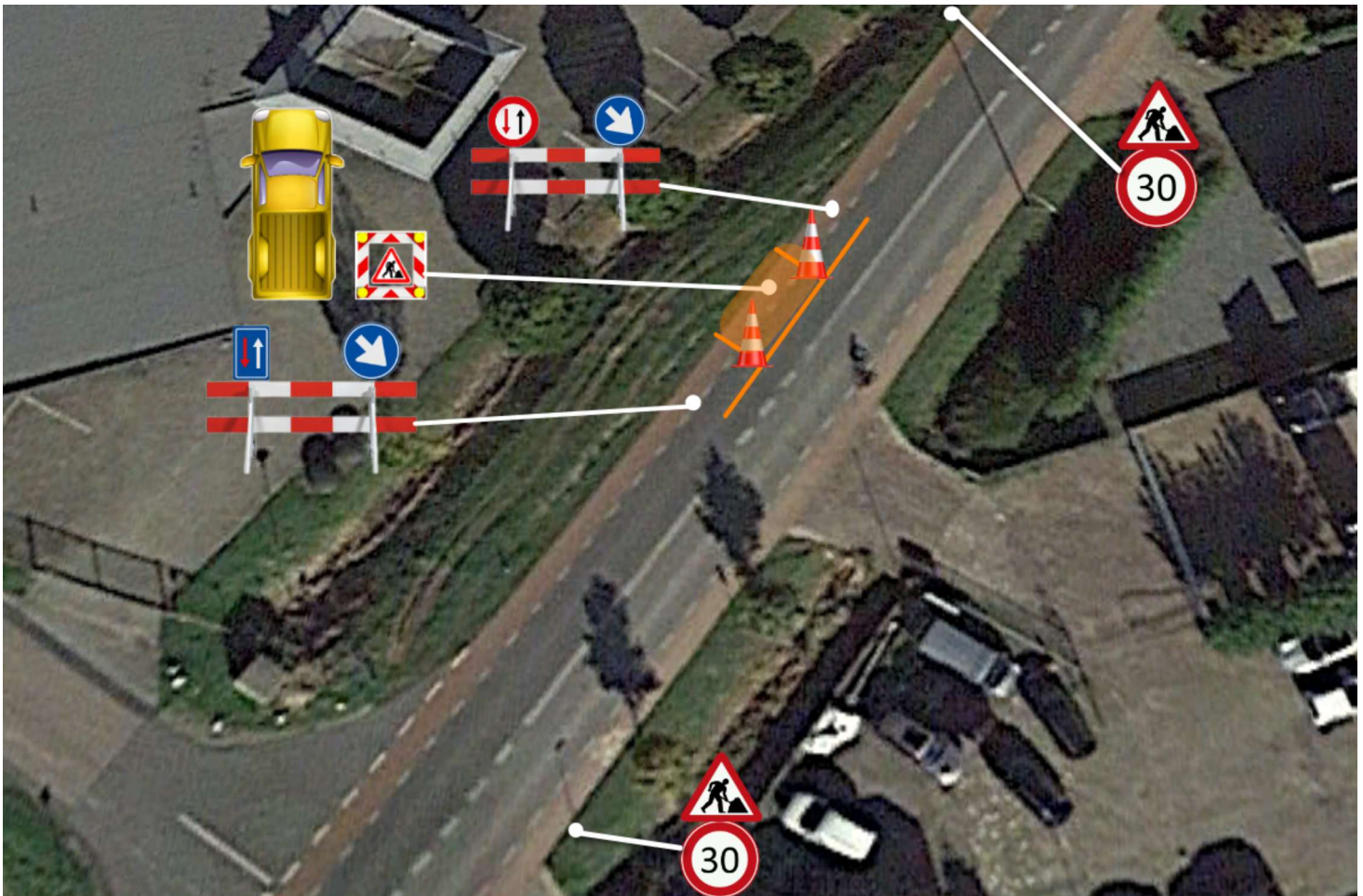
Cluster	ON8		
SPIN nr installatie		Locatie wegnaam	Tharde_Gelderland
SPIN nr demontage		Rijbaan	
GPS cabinet	52.416744, 5.882479	Hectometerpaal	
RD cabinet	188695, 492219	Rijrichting	Zuid
Verkeersmaatregel	1201a - Werken naast de rijbaan met werkvoertuig met eigen bebakening (30/50/60km bi/bu -beko)		

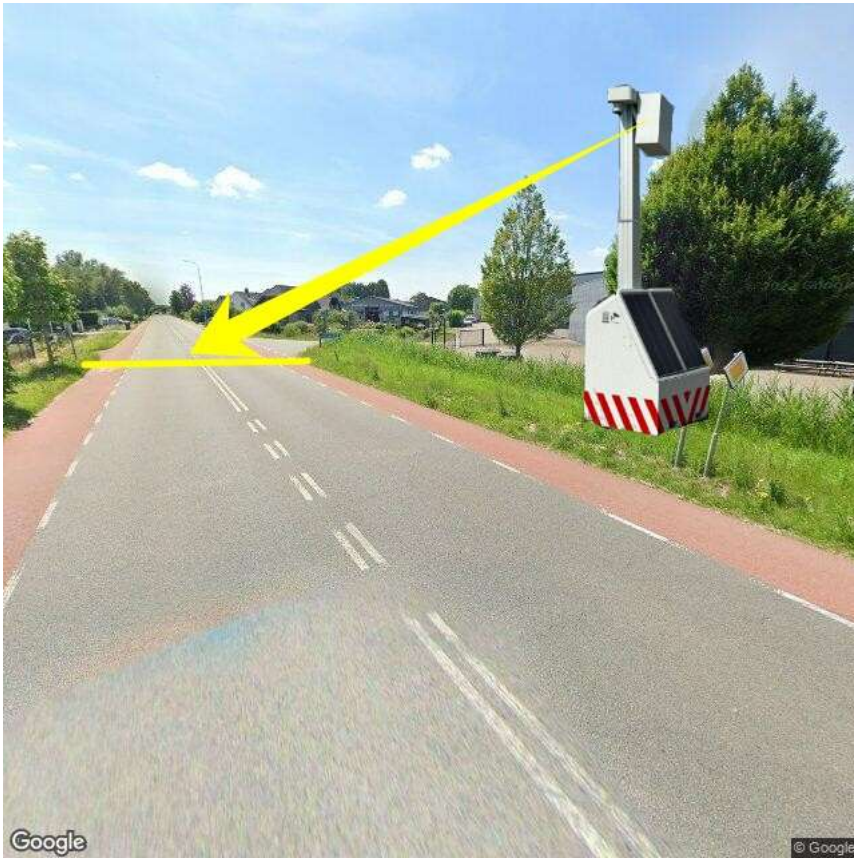




Location information - 7715 Waardenburg N830 Steenweg thv huisnummer 10

Cluster	ON2	Locatie wegnaam	N830_Steenweg_Waardenburg
SPIN nr installatie		Rijbaan	
SPIN nr demontage		Hectometerpaal	
GPS cabinet	51.826698, 5.250901	Rijrichting	Zuid
RD cabinet	145604, 426464		
Verkeersmaatregel	1323b zonder voorwaarschuwingen (waarschuwingshek met D2 - om en omregeleing)		





Location information - OVFP-278-N785_Beukenweg_Velp-riOost

Cluster	ON13		
SPIN nr installatie		Locatie wegnaam	N785_Beukenweg_Velp
SPIN nr demontage		Rijbaan	
GPS cabinet	52.002185, 5.979918	Hectometerpaal	
RD cabinet	195701, 446145	Rijrichting	Oost
Verkeersmaatregel	1201a - Werken naast de rijbaan met werkvoertuig met eigen bebakening (30/50/60km bi/bu -beko)		

