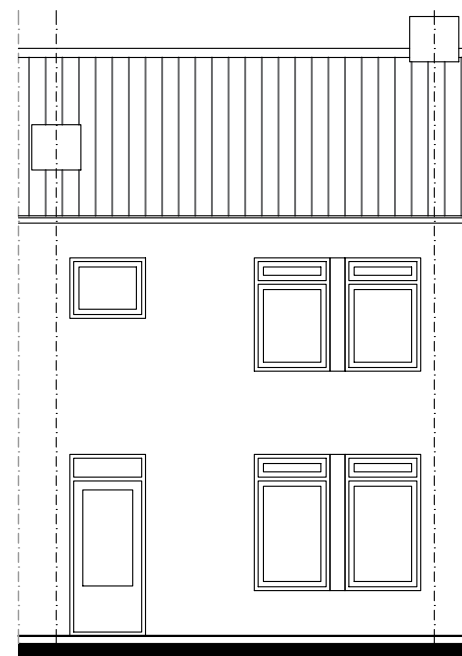


= Voorgevel bestaand =



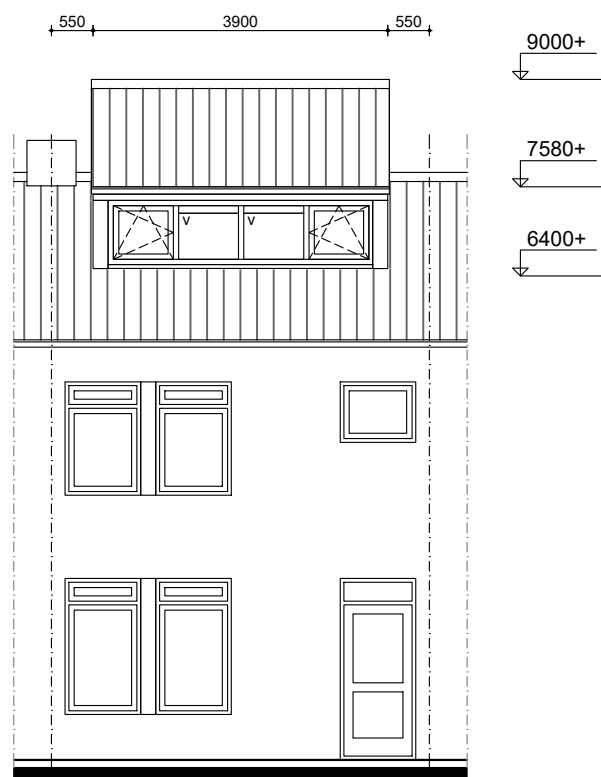
= Achtergevel bestaand =

dakkapel 30 minuten WBDBO  
(uitgaande van spiegelsymmetrie)

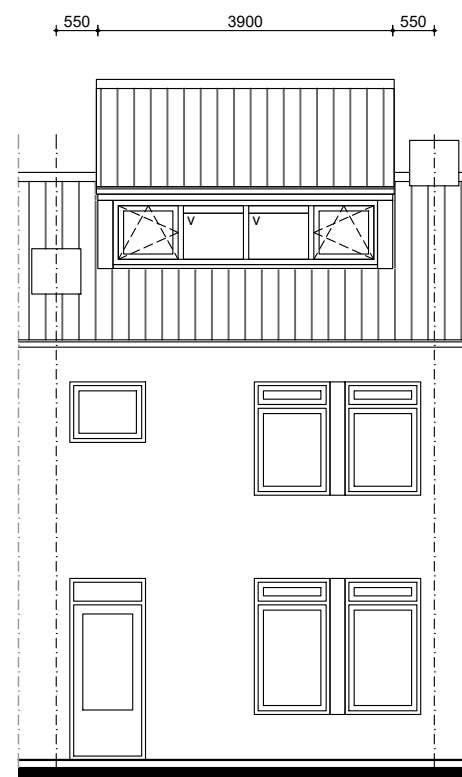
Alle nieuwe glasopeningen voorzien  
van HR++ beglazing (1,1 W/m2 . K)

RENVOOI

- kozijn	kunststof	wit Ral 9016
- raam	kunststof	wit Ral 9016
- zijwang	unikern	wit Ral 9016
- boei	unikern	wit Ral 9016
- vent.rooster	aluminium	antraciet Ral 7016

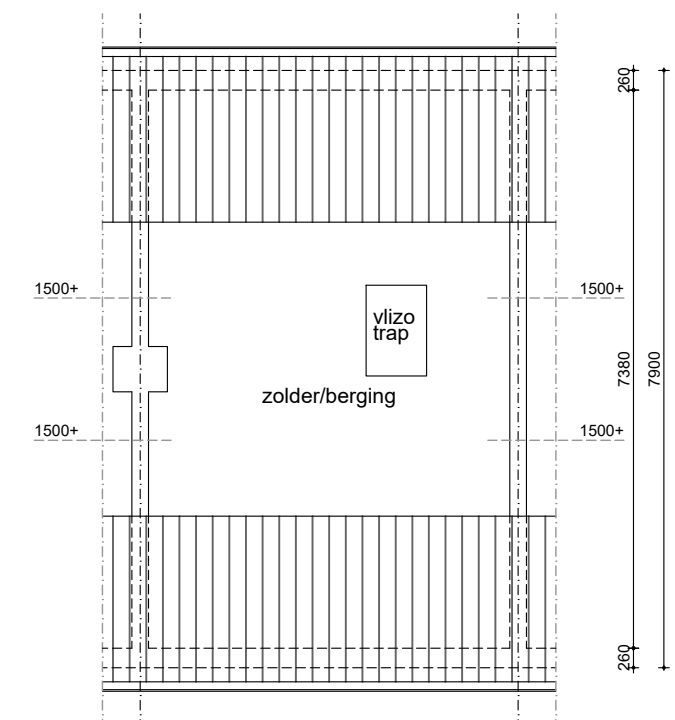


= Voorgevel nieuw =



= Achtergevel nieuw =

5000  
110 4780 110

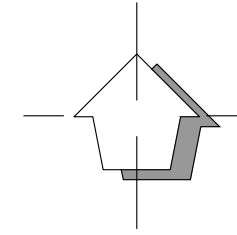
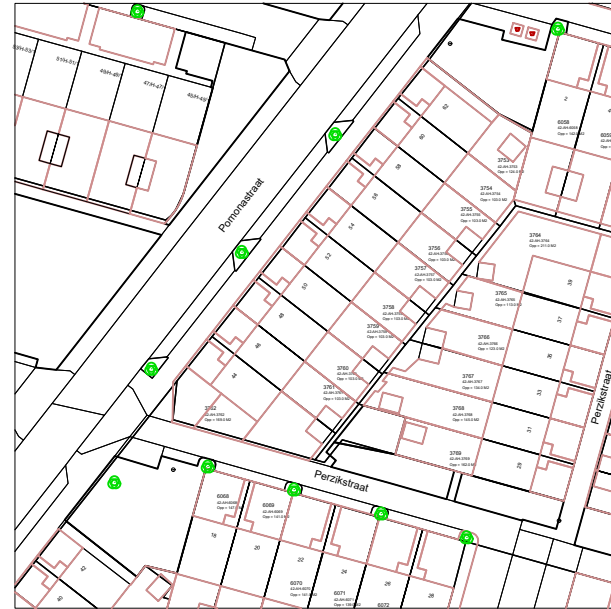


= 2e verdieping bestaand =

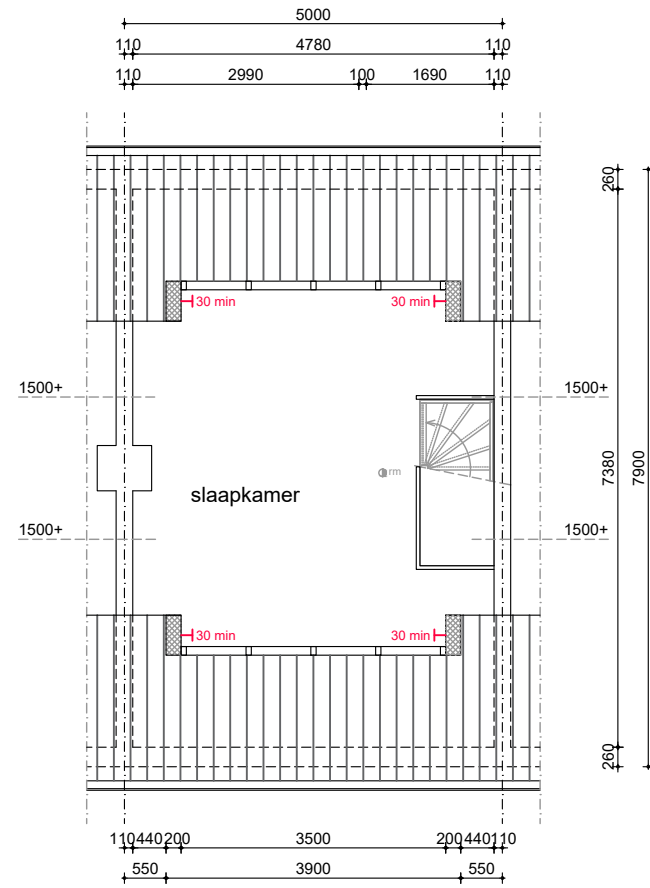
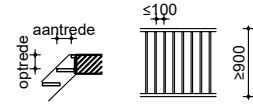
Maten in het werk controleren !!



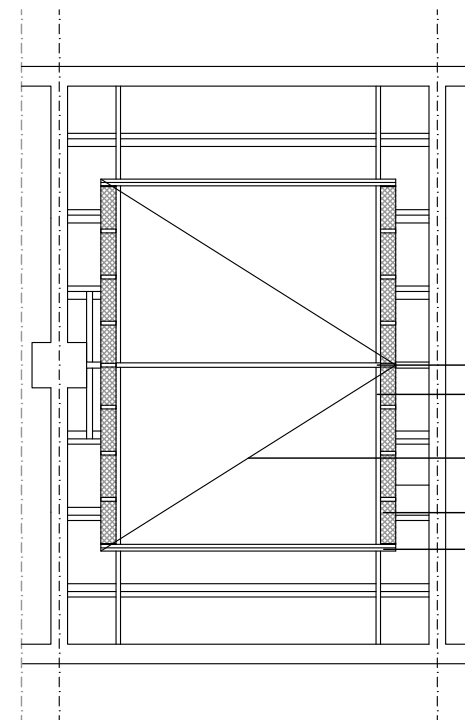
verblijfsruimte	Opp.	ventilatie		Equiv. daglicht	
		benodigd	aanwezig	benodigd	aanwezig
	12,7 m <sup>2</sup>	9 l/s	15 l/s	1,27 m <sup>2</sup>	2,46 m <sup>2</sup>



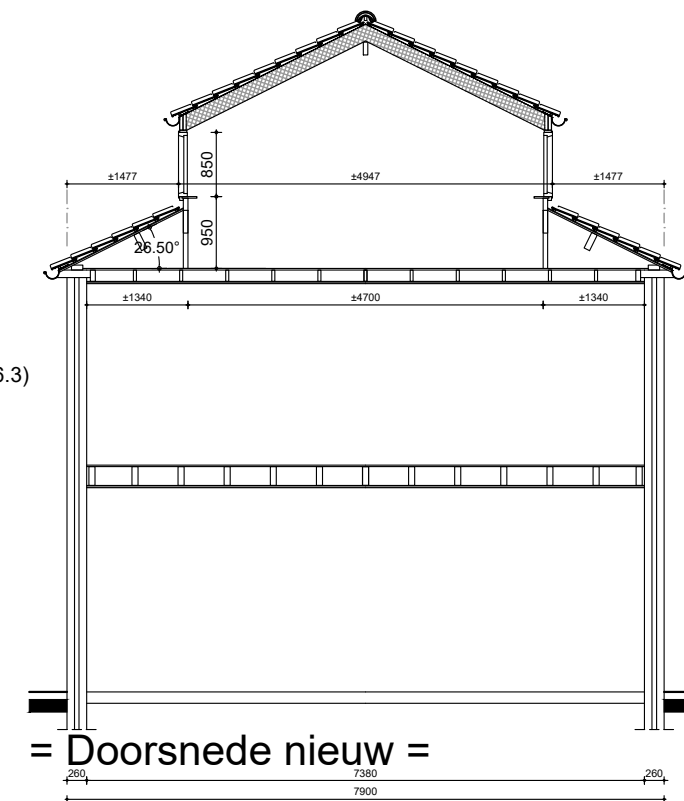
Trap volgens afdeling 3.2 BBL artikel 3.20 t/m 3.22 -> bestaande bouw:  
 Breedte tenminste 700 mm. Aantredes tenminste 130 mm., optredes ten hoogste 220 mm.  
 Trapleuning 900 mm. boven looplijn. Vrije hoogte boven trap tenminste 1900 mm.



= 2e verdieping nieuw =



= Kapplan dakopbouw =



Maten in het werk controleren !!