

Verduurzaming kavel 25 - 53 woningen

Gemeente Deurne

Verduurzaming kavel 25

Voorontwerp (VO) | 2523

Alle producties van Comzone Architect zijn auteursrechtelijk beschermd.
Zonder uitdrukkelijke schriftelijke toestemming van Comzone Architect mogen onze producties niet worden gebruikt door derden.
Op alle opdrachten aan Comzone Architect is de DNR 2011 van toepassing, tenzij uitdrukkelijk anders overeengekomen.
Dit document is met zorg samengesteld, mede op basis van gegevens die door derden zijn vervaardigd.
Alle maten, kengetallen en aantallen zijn indicatief.

Opdrachtgever
Orly & Endevoets
Locatie
Meerdere (Bergopwaarts)
Tekeningnummer
2523vo02 deurne
Datum
26 mei 2026

Formaat
A3

Is getekend,



COMZONE
ARCHITECT



Kavel 25 Bergopwaarts verduurzamen

Het kavel bestaat uit 89 woningen verdeeld over meerdere locaties en dorpen. In de basis zijn er 4 woningtypes, maar er zijn enkele varianten binnen de types.

53 van de woningen zijn gelegen in de Gemeente Deurne, deze zijn opgenomen in deze presentatie.

Maatregelenpakket

Onderstaande pakket aan (mogelijke) maatregelen vormen het uitgangspunt voor het Voorontwerp.

- nieuwe kozijnen
- nieuwe geïsoleerde borstweringen
- nieuw aan buitenzijde geïsoleerd dakpakket
- nieuwe dakpannen
- navullen spouw
- nieuwe kleurstelling

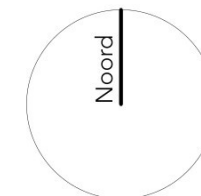
Studie naar alternatieven.

Inleiding



Woningtypes

Type	Plaats	Aantal
88	Asten	25
	Helenaveen	8
	Neerkant	3
88 voorbouw	Asten	9
88 dakkapel	Liessel	13
89	Helenaveen	3
102	Helenaveen	3
	Heusden	3
	Neerkant	14
	Ommel	2
103	Helenaveen	6



Verankering aan de plek.

Situatie
Schaal

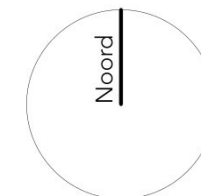
Heusden
1:1000





Woningtypes

Type	Plaats	Aantal
88	Asten	25
	Helenaveen	8
	Neerkant	3
88 voorbouw	Asten	9
88 dakkapel	Liessel	13
89	Helenaveen	3
102	Helenaveen	3
	Heusden	3
	Neerkant	14
	Ommel	2
103	Helenaveen	6



Verankering aan de plek.

Situatie
Schaal

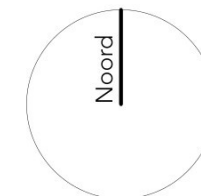
Neerkant
1:1000





Woningtypes

Type	Plaats	Aantal
88	Asten	25
	Helenaveen	8
	Neerkant	3
88 voorbouw	Asten	9
88 dakkapel	Liessel	13
89	Helenaveen	3
102	Helenaveen	3
	Heusden	3
	Neerkant	14
	Ommel	2
103	Helenaveen	6



Verankering aan de plek.

Situatie
Schaal

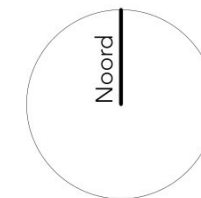
Neerkant
1:1000





Woningtypes

Type	Plaats	Aantal
88	Asten	25
	Helenaveen	8
	Neerkant	3
88 voorbouw	Asten	9
88 dakkapel	Liessel	13
89	Helenaveen	3
102	Helenaveen	3
	Heusden	3
	Neerkant	14
	Ommel	2
103	Helenaveen	6



Verankering aan de plek.

Situatie
Schaal

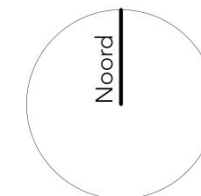
Liessel
1:1000





Woningtypes

Type	Plaats	Aantal
88	Asten	25
	Helenaveen	8
	Neerkant	3
88 voorbouw	Asten	9
88 dakkapel	Liessel	13
89	Helenaveen	3
102	Helenaveen	3
	Heusden	3
	Neerkant	14
	Ommel	2
103	Helenaveen	6



Verankering aan de plek.

Situatie
Schaal

Helenaveen
1:1000





Bestaand

Opvallende bouwmassa met laag doorschietende kap aan achterzijde, wat met name karakteristieke zijgevels oplevert. In de kopgevels zien we enkele varianten met en zonder kozijn.

Twee kleuren metselwerk en variatie in schakeling voorgevels (soms serieel, soms gespiegeld).

Kleurstellingen wat gedateerd.

Ideeën

Type 88/102



Planvoorstel

Daken isoleren (opdikken), rondom 300mm overstek.
Kozijnen nieuw, indelingen grotendeels onaangepast. Grote raam op verdieping uitvoeren met draaikiepdeel voor bewassing.
Standaard dubbele bovendorpels (m.u.v. voordeur).
Panelen tussen kozijnen nieuw. Uitvoeren in blank hout board-and-baton.

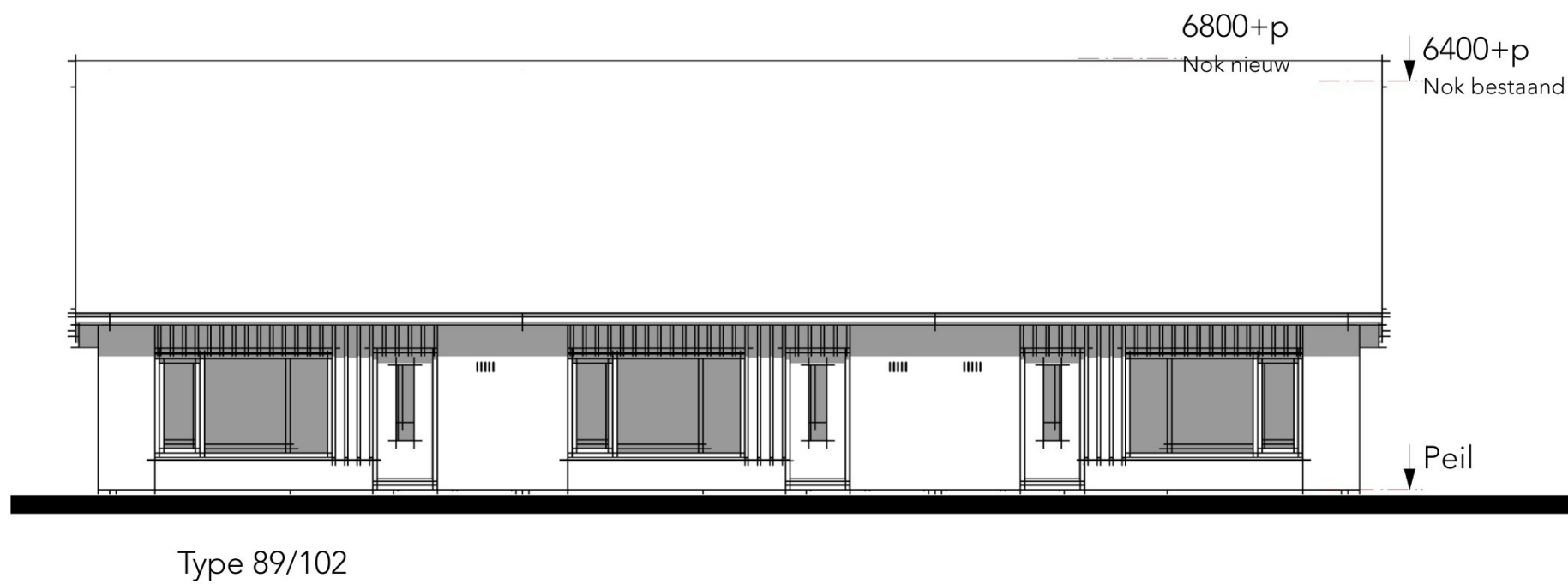
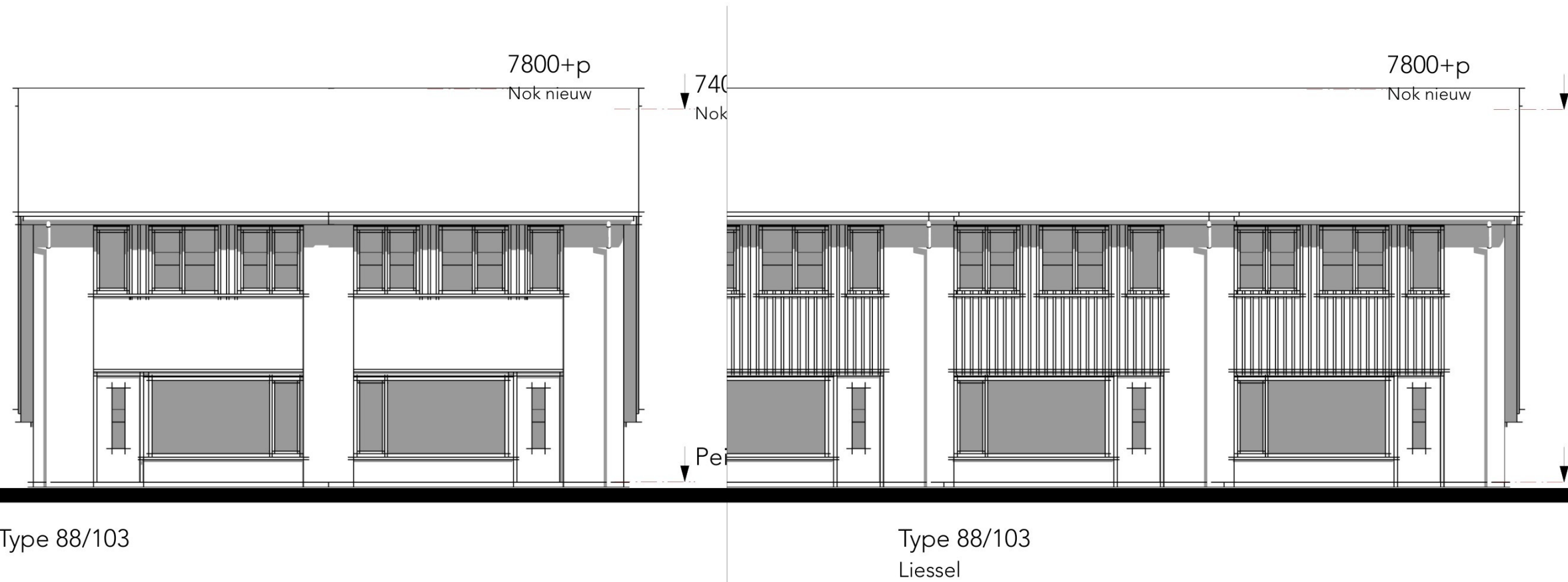


Kleurvoorstel

Alle kozijnen heel lichtgrijs (off-wit).
Draaiende delen middengrijs.
Panelen in kozijnen middengrijs.
Dakaftimmeringen lichtgrijs
Dakpannen antraciet.
Voordeuren (9155N) in drie keuzekleuren; middengrijs; zacht-steenrood; okergeel.

Ideeën

Type 88/102



Voorgevels
Schaal

1:100

Ideeën



Gevelpanelen

Variant met overall verticaal geplaatste strips.

Variant met stroken verticaal geplaatste strips, afgwisseld met horizontale stroken.

Aansluiting op metselwerk in alle gevallen verticaal.



Planvoorstel

Daken isoleren (opdikken), rondom 300mm overstek.

Kozijnen nieuw, indelingen grotendeels onaangepast. grote raam op verdieping uitvoeren met draaikiepdeel voor bewassing

Standaard dubbele bovendorpels (m.u.v. voordeur).

Panelen tussen kozijnen nieuw. Uitvoeren in minerale steenstrips.

Kleurvoorstel

Alle kozijnen heel lichtgrijs (off-wit).

Draaiende delen middengrijs.

Panelen in kozijnen middengrijs.

Dakaftimmeringen lichtgrijs

Dakpannen antraciet.

Voordeuren (9155N) in drie keuzekleuren; middengrijs; zacht-steenrood; okergeel.

Ideeën

Type 88/102

Liessel



Bestaand

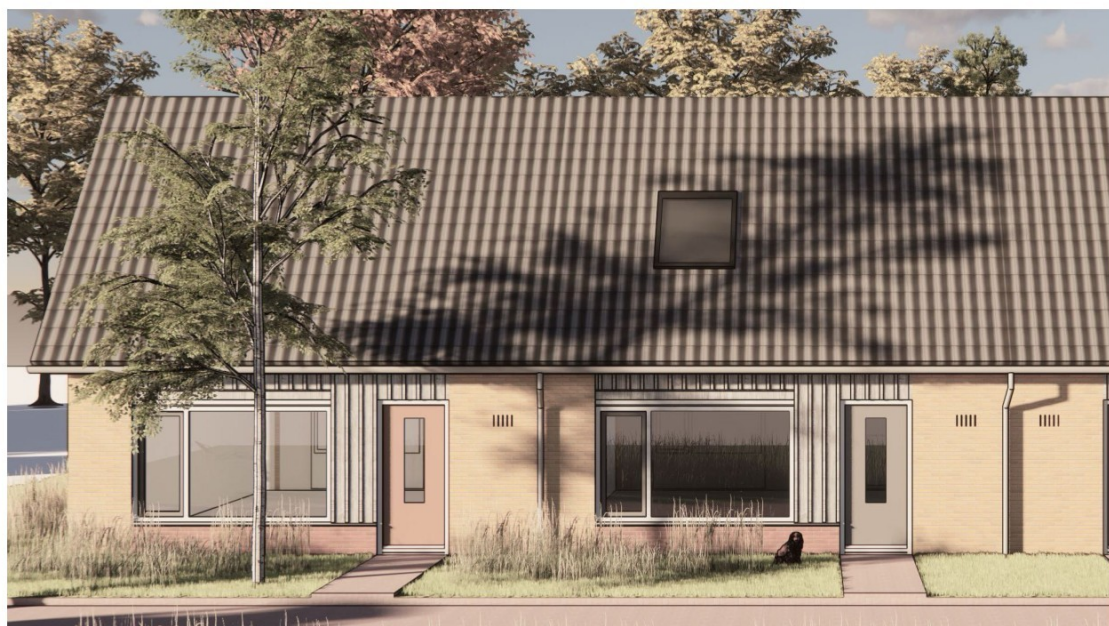
Opvallende bouwmassa assymetrische kap, met een steile vlak aan de voorzijde.

Twee kleuren metselwerk en variatie in schakeling voorgevels (soms serieel, soms gespiegeld).

Kleurstellingen wat gedateerd.

Ideeën

Type 89/103

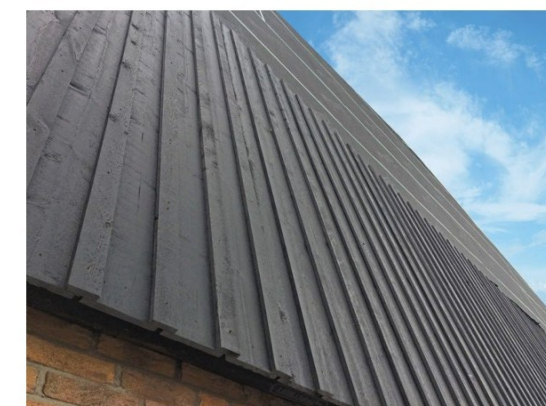


Planvoorstel

Daken isoleren (opdikken), rondom 300mm overstek.
 Kozijnen nieuw, indelingen grotendeels onaangepast, grote raam op
 verdieping uitvoeren met draaikiepdeel voor bewassing
 Standaard dubbele bovendorpels (m.u.v. voordeur).
 Panelen tussen kozijnen nieuw. Uitvoeren in blank hout board and batten.

Kleurvoorstel

Alle kozijnen heel lichtgrijs (off-wit).
 Draaiende delen middengrijs.
 Panelen middengrijs.
 Dakaftimmeringen lichtgrijs.
 Dakpannen antraciet.
 Voordeuren (9155N) in twee keuzekleuren; middengrijs; zacht-steenrood.



Bekleding

Board and batten, middengrijs.
 Zie referentiebeeld voor profilering
 Strook boven raamkozijn vanwege montagegemak rolluik.
 (Eventueel met doorzetten profilering, n.t.b.)

Type 89/103

Ideeën



'We shape our buildings, afterwards our buildings shape us.'

Architect



Telefoon



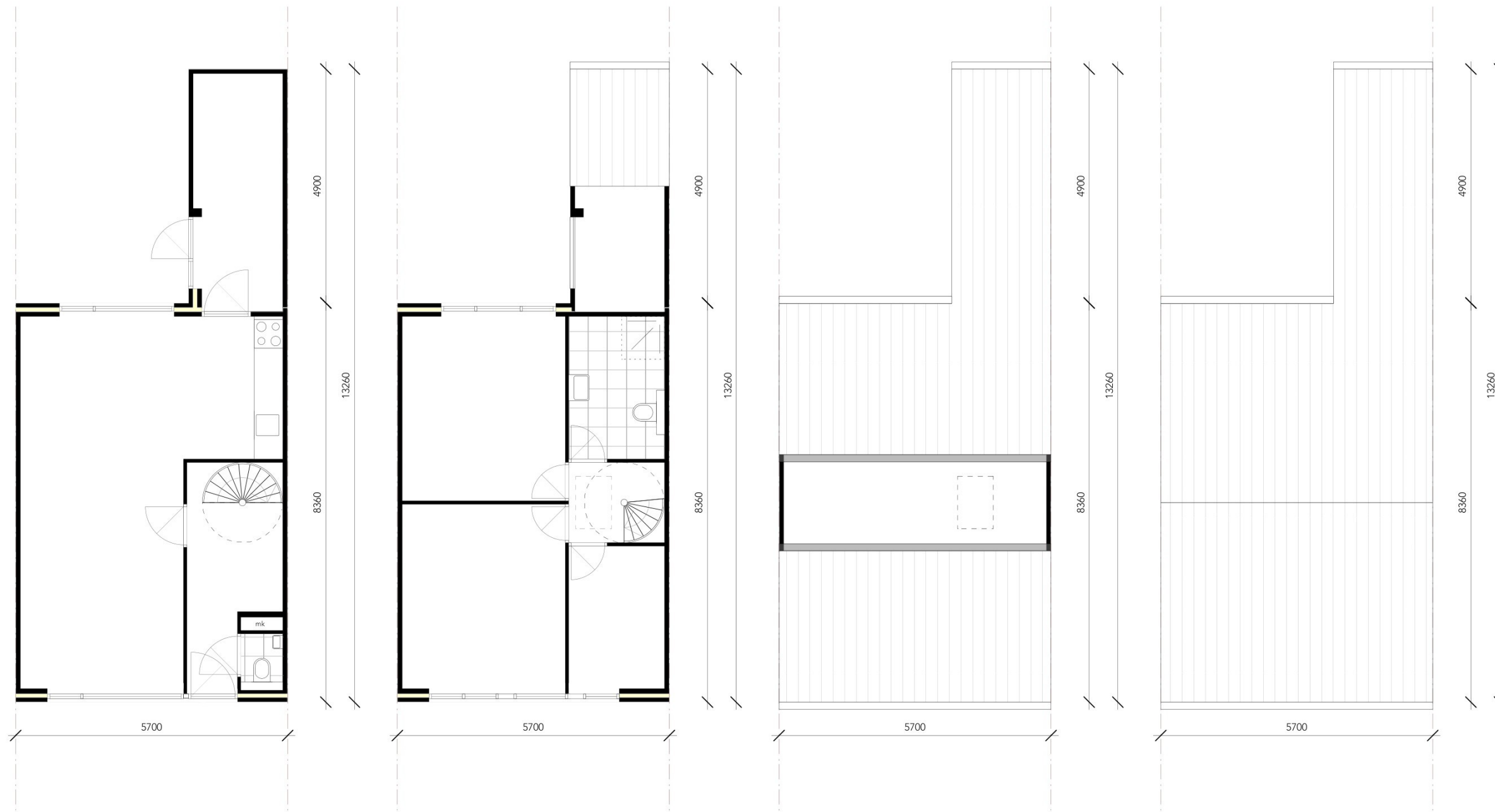
Adres

Grutto 2, 5296 MB Esch

Website

www.comzonearchitect.nl

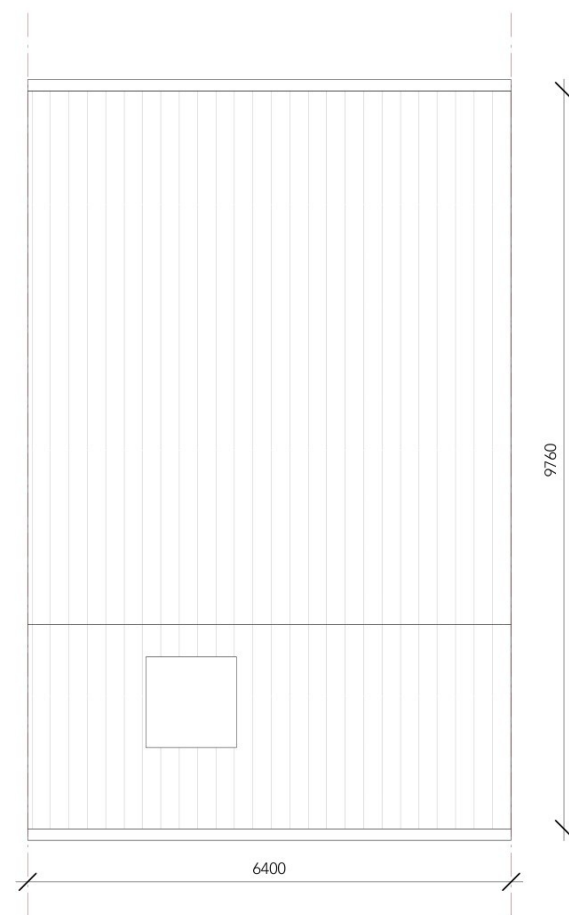
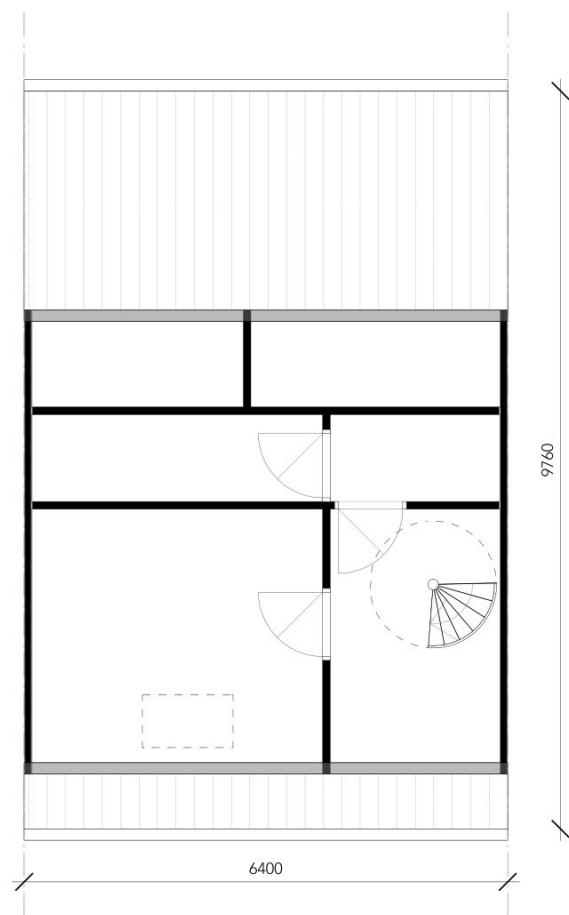
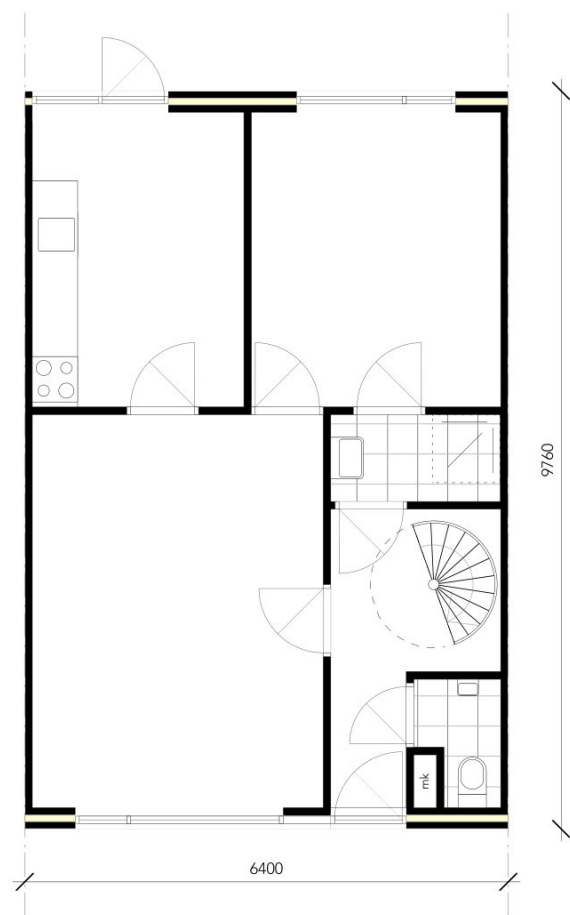




Welke waardes zijn er al?

Plattegronden
 Woningtype 88
 Bestand
 Schaal

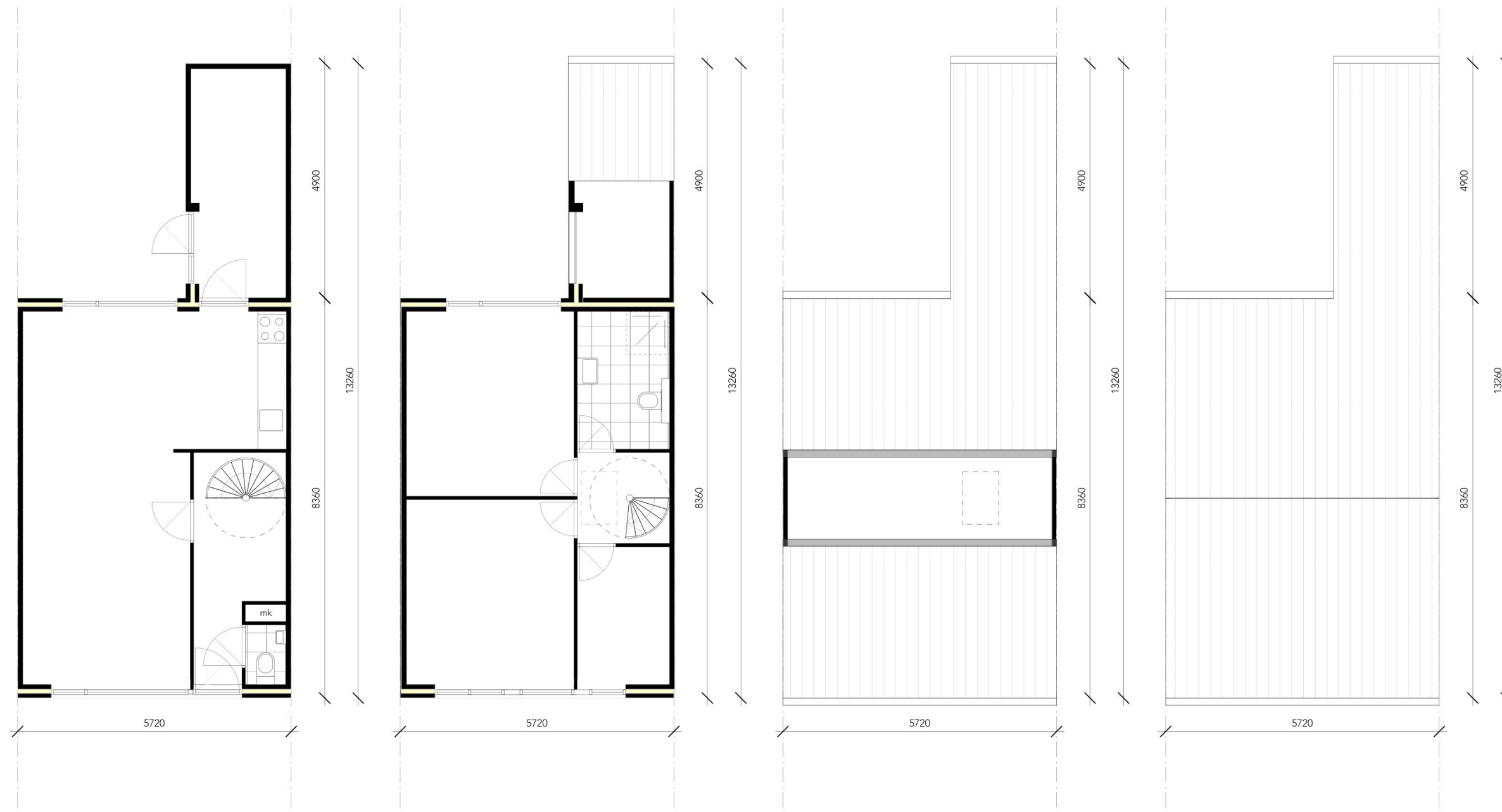
1:100



Welke waarden zijn er al?

Plattegronden
Woningtype 89
Bestaan
Schaal

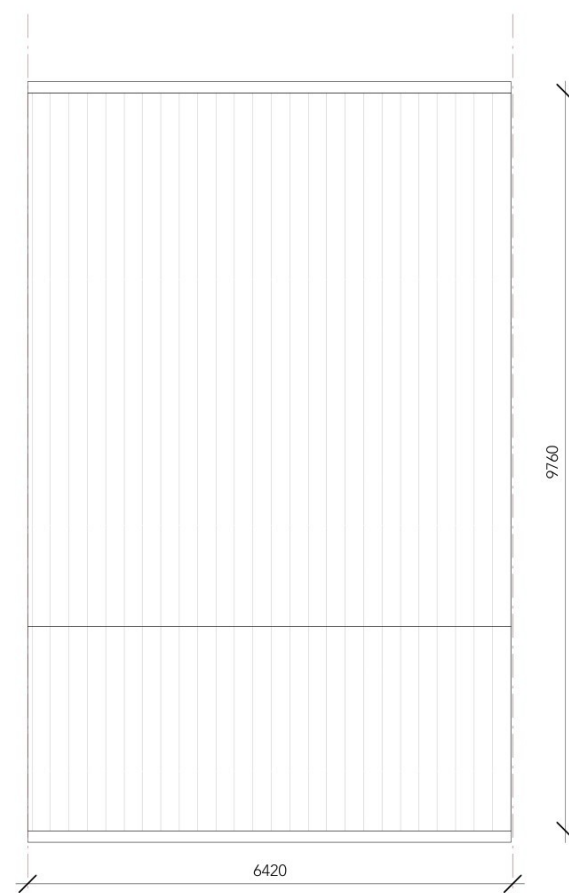
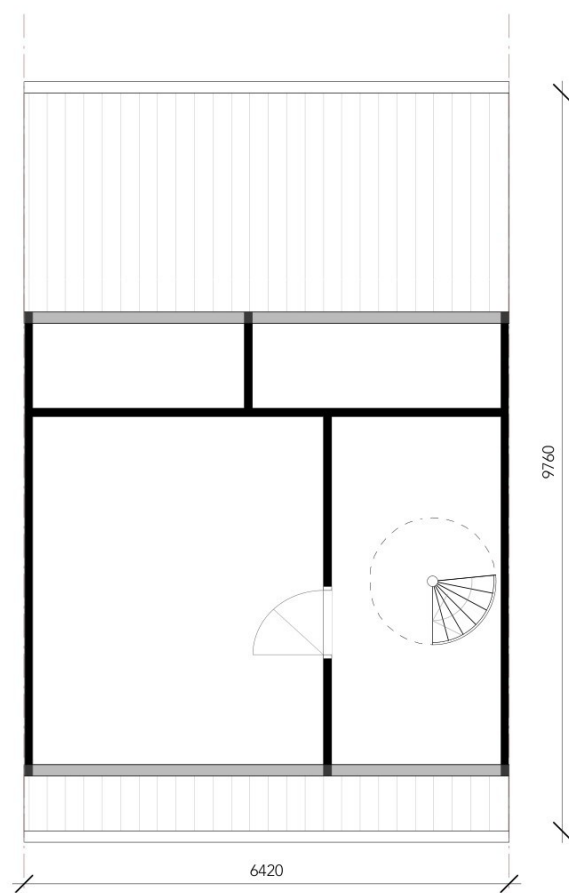
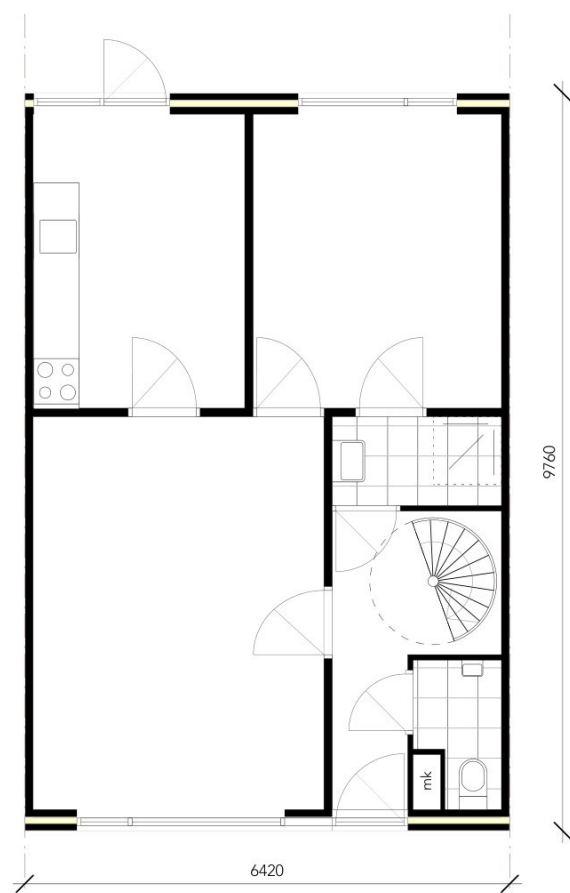
1:100



Welke waardes zijn er al?

Plattegronden
 Woningtype 102
 Bestand
 Schaal

1:100



Welke waarden zijn er al?

Plattegronden
Woningtype 103
Bestand
Schaal

1:100