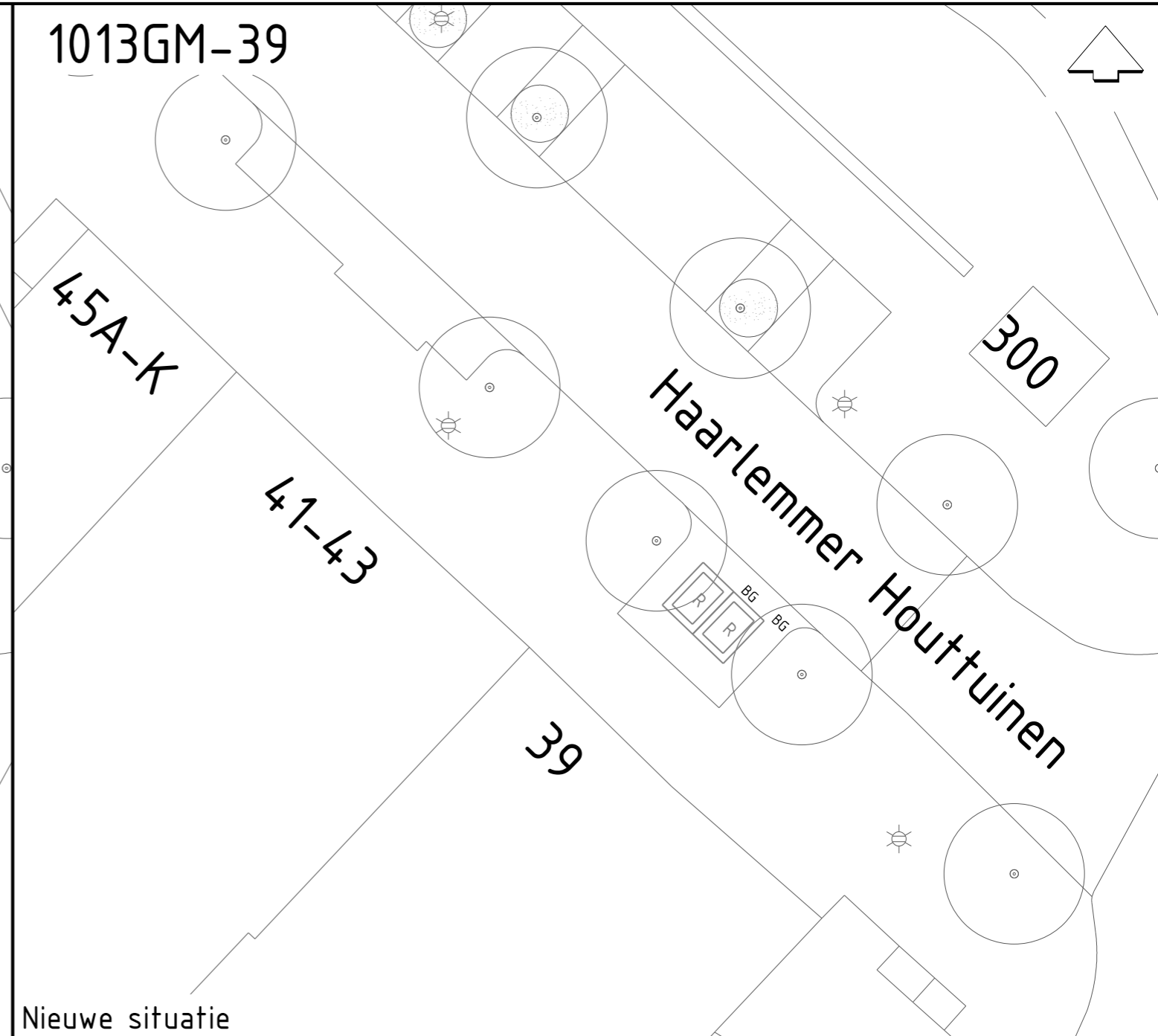
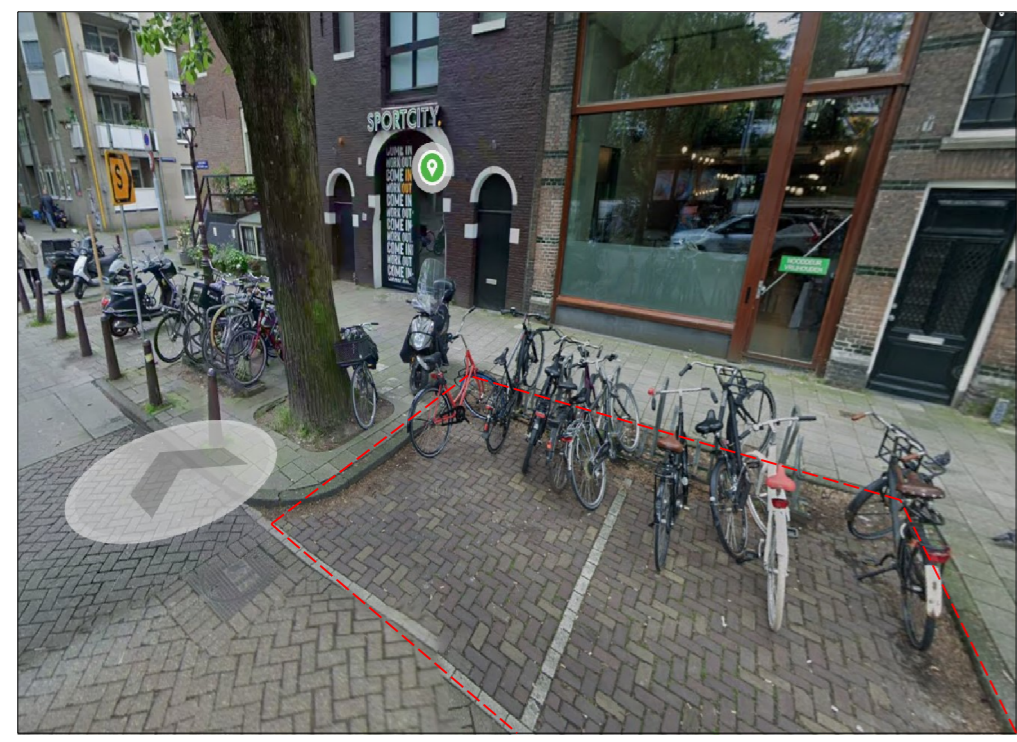


Bestaande Situatie



Nieuwe situatie



**LEGENDA**

**LEGENDA KABELS EN LEIDINGEN**

	Elektriciteit laagspanning
	Elektriciteit 10 kV / 20 kV
	Elektriciteit 50 kV
	Elektriciteit 150 kV
	Gas lage druk
	Gas hoge druk
	Gas Gasunie
	Waterleiding
	Riolering HWA
	Riolering VWA
	Riolering transportriool
	Riolering persleiding
	Riolering verbeterd gescheiden stelsel
	Stadsverwarming
	Stadskoude
	W-K bronleiding
	Telecom
	Signaalkabel
	Bestaand
	Nieuw
	Vervallen

				BG	BG	BG	BG	Bestaande bovengrondse afvalcontainer fractie Rest / Papier / Glas/Textiel
				BG	BG	BG	BG	Nieuwe bovengrondse container Fractie Rest / Papier / Glas/ Textiel
								Bestaande fietsnietjes
								Bestaande Plantbak
								Bestaande Pullenbak
								Bestaande Lichtmast
								Bestaand Parkeervak
								Nieuwe kantopsluiting

**OPMERKING :**

Bestaande Situatie:

- Fietsnietjes

Nieuwe Situatie:

- Plaatsen 2x Bovengrondse Restcontainer
- Fietnietjes worden in overleg verplaatst

<b>Gemeente Amsterdam</b>			
<small>Scheepersbergweg 39 1093 AS Amsterdam Telefoon: 14020</small>			
Opdrachtgever: Afval & Grondstoffen			
Project: Overlast Gevende Locaties HVI Centrum			
Onderdeel: Locatie 1013GM-39 Haarlemmer Houttuinen 39			
Status: Definitief Ontwerp	Fase: Definitief Ontwerp	Behoort bij: Afval & Grondstoffen	Schaal: 1:200
Opsteller: S.Dihatu	Goedgekeurd en vrijgegeven: D. Post	Paraaf: D. Post	Datum: 07-04-2026
Projectnummer: 88300000	Tekeningnummer: 1013GM-139	Bladnummer: 1	Aantal bladen: 1
Autorechten voorbehouden		Documentnr:	Postcode: 1013GM
Bestandsnaam: C:\siss\pub\001\Ondrks - Gemeente Amsterdam\Documenten - TR Centrum Afval & Grondstoffen\001_AAFB Haarlemmerhout_Doc_AAFB_WVBOVAABF_4			Plotdatum: 07/04/2026