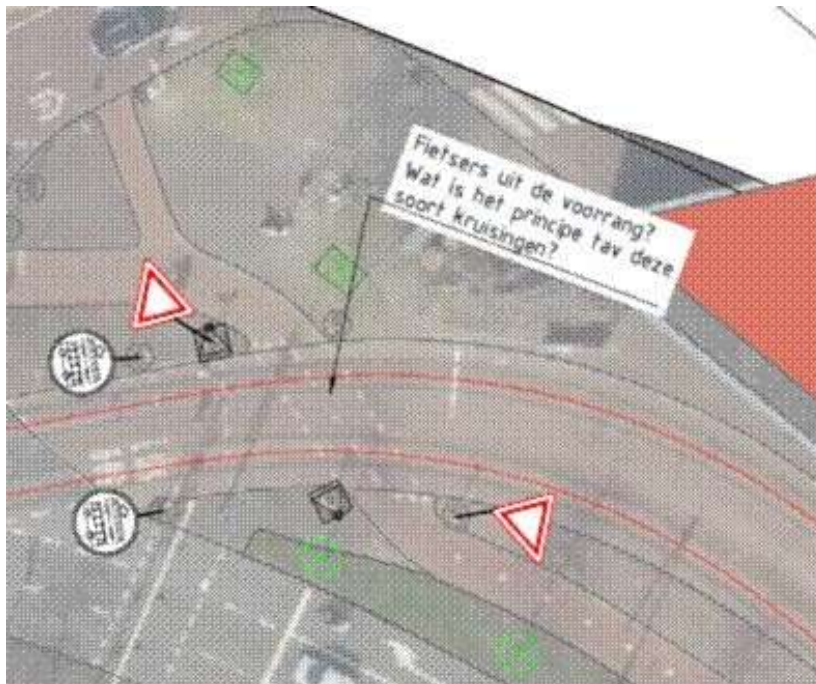
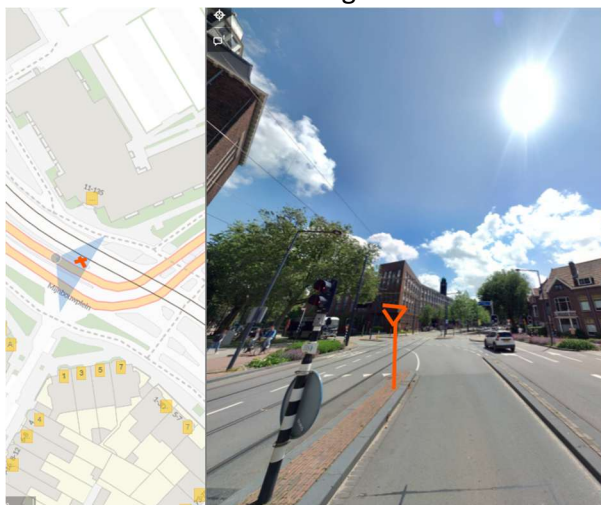


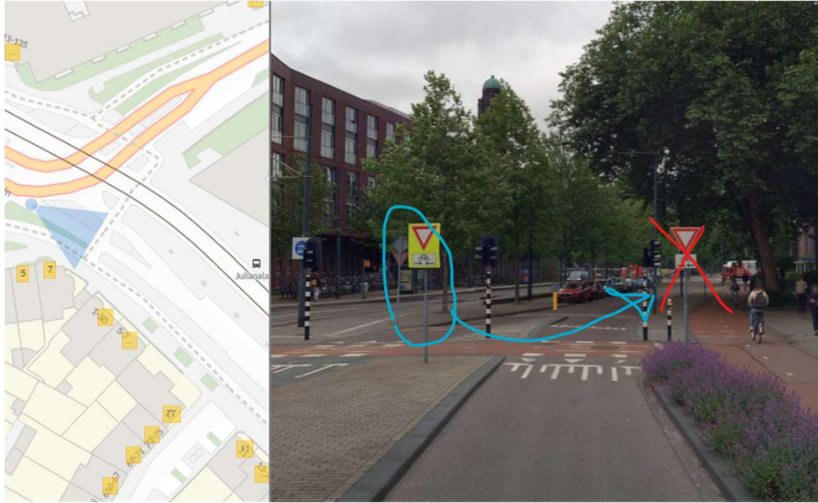
- a. Zuidwal Asvest
Besluit B6
plaatsen 2 x



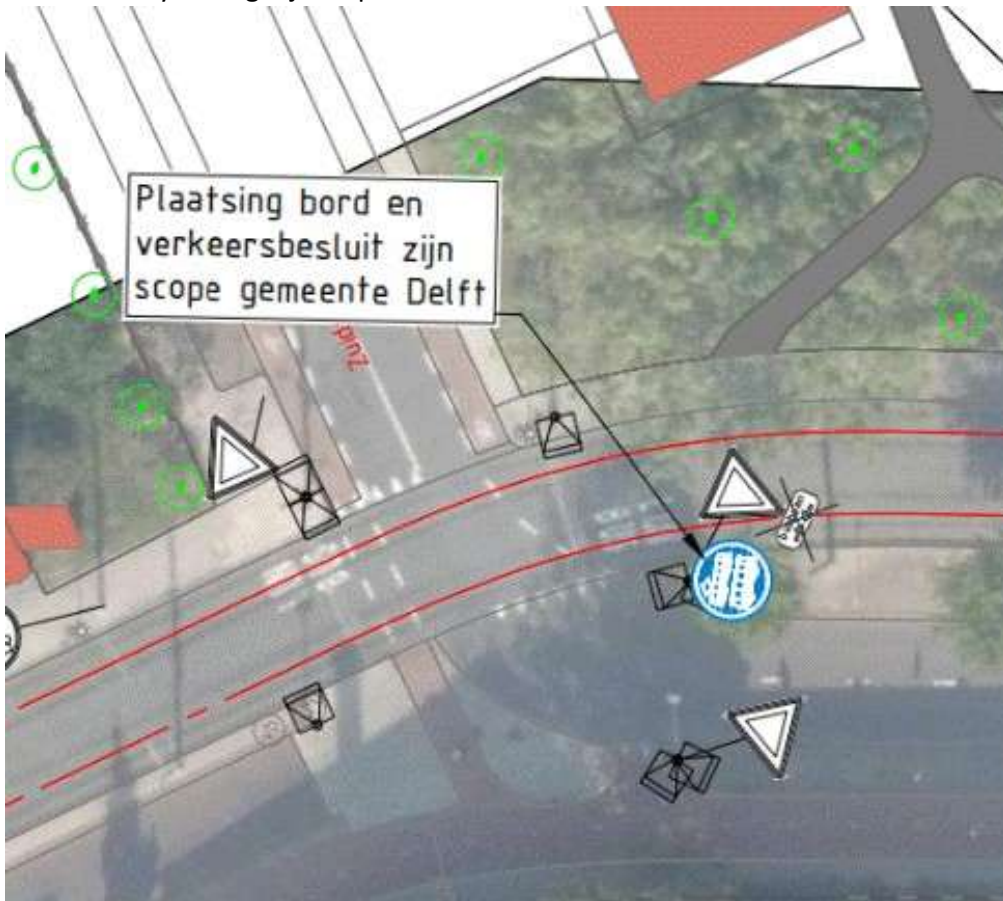
- b. Sebastiaansbrug
Extra bord B6 voor voorrang OV baan



- c. Michiel de Ruyterweg ten zuiden van Mijnbouwstraat
B6 bord + onderbord rechts van de weg verwijderen en vervangen voor borden links van de weg



e. Michiel de Ruyterweg bij Zuidplantsoen



f. Bij Begraafplaats jgaga

