

renvooi bouwkundig

- beton, in het werk gestort
- beton, prefab
- kalkezandsteen
- betonsteen
- lichte scheidingwand
- metal-stud wand
- isolatie
- tegelwerk
- Indicate mogelijke indeling commerciële ruimten
- hoofdentree
- nevenentree
- peilmaat t.o.v. projectpeil in m (projectpeil = 2.800m+NAP)

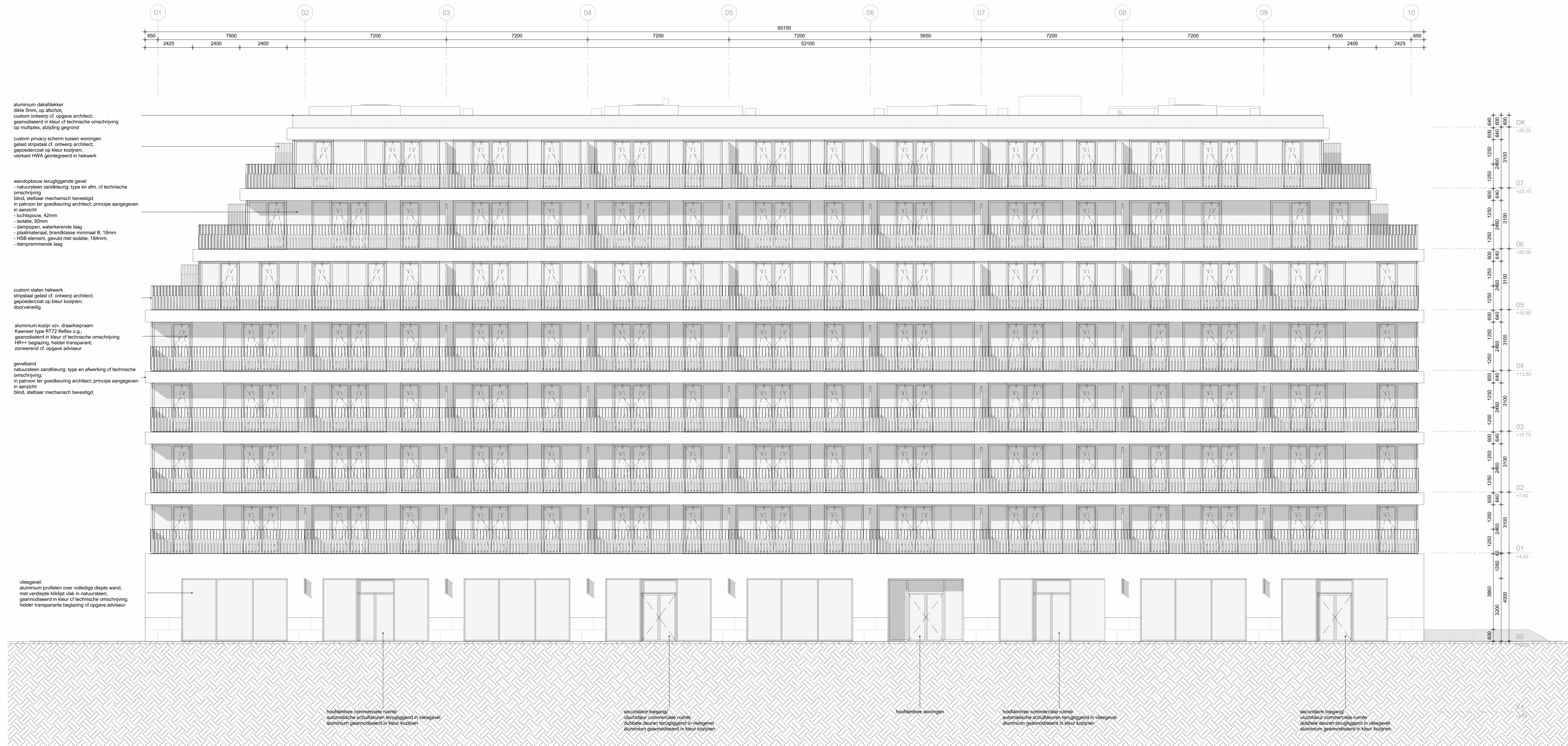
renvooi brandveiligheid

- extra beschermde vluchtroute
- rookwerend 20 min.
- brandwerend 30 min. WBDO + Rso
- brandwerend 60 min. WBDO + Rso
- wandopening WBDO 20 min.
- wandopening WBDO 30 min.
- wandopening WBDO 60 min.
- zelfsluitende deur
- vluchdeur, zonder sleutel of ander los voorwerp te openen
- vluchtwegandauiding
- brandhydrant
- algemeen: ruimte voorzien van noodverlichting
- ruimte voorzien van sprinklerinstallatie
- ruimte voorzien van rookmelder cf. NEN 2555
- ruimte voorzien van rookmelder cf. NEN 2555 (doodlopend eind bewaking)
- wandopening optische signalering
- brandslanghaspel, slanglengte 30m
- draagbaar blusstooltje
- aansluitpunt / aftappunt droge blusleiding
- aansluitpunt / vulpunt sprinkler
- vluchtwegandauiding
- brandweertogang
- nevenbrandweertogang
- sleutelbus t.b.v. toetreding brandweer
- brandweerpaneel
- brandmeldcentrale
- sprinklermeldcentrale
- opstelplaats brandweervoertuig
- brandoverlast voorziening in de vorm van tweezijdig geluiddicht glas, gelijk aan beglazing ter plaatse van balkons. Met andere woorden beglazing in de betreffende woning een gelijke opbouw geven ter voorkoming van brandoverlast.

renvooi installaties

- | | | | |
|-----------------------------|---------------------------|-------|----------------------------|
| MK(W) meterkast (warm) | VK verdeelkast | hwa | positie hemelwaterafvoer |
| MK(K) meterkast (koud) | NK rustkast | ontf. | positie ontluchting afvoer |
| WTW warmterugwininstallatie | LBK luchtbehandelingskast | | |
| VV | verdelers vloerverwarming | | |

- Algemeen:**
- Voor posities en maatvoering constructieve elementen, zie tekeningen constructeur.
 - Voor posities en maatvoering installatiecomponenten, zie tekeningen installatie adviseur.
 - Voor nadere specificaties bouwtechnisch, zie rapport bouwtechnisch adviseur.
 - Voor nadere specificaties brand en vluchten, zie rapport adviseur brandveiligheid.
- Trappen:**
- Vrije hoogte boven trap is minimaal 2,30m.
 - Leuning tussen 800mm en 1000mm boven voorzijde trede.
 - Bordes bij de bovenste trede is minimaal 800x800mm.
- Deuren:**
- Alle deuren (m.u.v. de meterkastdeuren) hebben een vrije doorgang van minimaal 0,85x2,30m.
 - Drempels zijn maximaal 2cm hoog.



aluminium dakafslaker
dikte 5mm, op afschot;
custom ontwerp of opvraag architect;
geanodiseerd in kleur of technische omschrijving op multiplex, zijdelingse gevel

custom privacy scherm tussen woningen
gelast stipsiaal of ontwerp architect;
gepoedercoat op kleur kozijnen;
verhuld HVA geanodiseerd in helwerk

wandopbouw terugliggende gevel
- natuursteen zandkleurig; type en afm. of technische omschrijving
blind, steibaar mechanisch bevestigd
in patroon ter goedkeuring architect; principe aangegeven in aanzicht

- lichtspouw, 42mm
- isolatie, 50mm
- dampremm, watererende laag
- glasfibreplaat, brandklasse minimaal B, 18mm
- HSB element, gevuld met isolatie, 184mm
- dampremmende laag

custom stalen helwerk
stipsiaal gelast of ontwerp architect;
gepoedercoat op kleur kozijnen;
doorvalveilig

aluminium kozijn vov draaibekersnaam
Kawneer type RT72 Reflex o.g.;
geanodiseerd in kleur of technische omschrijving
H++ beglazing, helder transparant;
zonwerend of opvraag adviseur

gevelwand
natuursteen zandkleurig; type en afwerking of technische omschrijving;
in patroon ter goedkeuring architect; principe aangegeven in aanzicht
blind, steibaar mechanisch bevestigd

viessgevel;
aluminium profielen over volledige diepte wand,
met verdiepte kliklijst vlak in natuursteen;
geanodiseerd in kleur of technische omschrijving;
helder transparante beglazing of opvraag adviseur

hoofdentree commerciële ruimte
natuurlijke schakelsteen terugliggend in viessgevel
aluminium geanodiseerd in kleur kozijnen

secondaire toegang
vluchdeur commerciële ruimte
dubbele deuren terugliggend in viessgevel
aluminium geanodiseerd in kleur kozijnen

hoofdentree woningen

hoofdentree commerciële ruimte
aantalvrije achttalvrije terugliggend in viessgevel
aluminium geanodiseerd in kleur kozijnen

secondaire toegang
vluchdeur commerciële ruimte
dubbele deuren terugliggend in viessgevel
aluminium geanodiseerd in kleur kozijnen

Overhoeks - Blok O

rev.	date	description
01	15.03.2024	Revisie: verlooptekeningen

Westgevel		156 / description	
Amvest	BLKO-KAAN-Z-ZZ-D-A-3104	locusnummer:	
client:			
K727	DO	A1+	1 : 100
projectno.	phase	format	scale
			21.02.2024
			date
			A05
			status
			01
			revision