

### renvooi bouwkundig

- beton, in het werk gestort
- beton, prefab
- kalkeerdsteen
- betonsteen
- lichte scheidingwand
- metal-stud wand
- isolate
- tegelwerk
- Indicate mogelijke indeling
- hoofdentree
- nevenentree
- peilmaat t.o.v. projectpeil in m (projectpeil = 2.820m+NAP)

### renvooi brandveiligheid

- extra beschermde vluchtroute
- rookwerend 20 min.
- brandwerend 30 min. WBDO + Rso
- brandwerend 60 min. WBDO + Rso
- wandopening WBDO 20 min.
- wandopening WBDO 30 min.
- wandopening WBDO 60 min.
- zelfsluitende deur
- vluchtdoer, zonder sleutel of ander los voorwerp te openen
- vluchtweg aanduiding
- brandhydrant
- algemeen: ruimte voorzien van noodverlichting NEN 2555
- ruimte voorzien van rookmelder cf. NEN 2555 (doodend eind bewaking)
- optische signalering
- brandslanghaspel, slanglengte 30m
- draagbaar blusstool
- aansluitpunt / aftappunt droge blussleiding
- vluchtdoer, zonder sleutel of ander los voorwerp te openen
- vluchtweg aanduiding
- brandweertoeegang
- nevenbrandweertoeegang
- sleutelbus t.b.v. betreding brandweer
- brandweertoeegang
- brandmeldcentrale
- sprinkelmeldcentrale
- opstelplaats brandweertoeegang
- brandoverval voorziening in de vorm van tweezijdig geleigd glas, gelijk aan beglazing ter plaatse van balkons. Met andere woorden beglazing in de betreffende woning een gelijk opbouw geven ter voorkoming van brandoverval.

### renvooi installaties

- MK(W) meterkast (warm)
- MK(K) meterkast (koud)
- WTW warmterugwinning
- VV verdeler vloerverwarming
- VK verdeelkast
- NK rustkast
- LBK luchtbehandelingskast
- hwa positie hemelwatersvoer
- ontf. positie ontluchting afvoer

- Algemeen:**
- Voor posities en maatvoering constructieve elementen, zie tekeningen constructeur.
  - Voor posities en maatvoering installatiecomponenten, zie tekeningen installatie adviseur.
  - Voor nadere specificaties bouwtechnisch, zie rapport bouwtechnisch adviseur.
  - Voor nadere specificaties brand en vlucht, zie rapport adviseur brandveiligheid.
- Trappen:**
- Vrije hoogte boven trap is minimaal 2,30m.
  - Leuning tussen 800mm en 1000mm boven voorzijde trede.
  - Bordes bij de bovenste trede is minimaal 800x800mm.
- Deuren:**
- Alle deuren (n.v.v. de meterkastdeuren) hebben een vrije doorgang van minimaal 0,85x2,30m.
  - Drempels zijn maximaal 2cm hoog.

### renvooi ruimtecodering

- 00.X00.00 - ruimtenummer
  - 00.000 - appartementnummer
  - 00.000 - ruimtenaam
  - 00.000 - oppervlakte
  - XX | GF.00.0 - ruimte- en gebruiksfunctie
  - 00 pers. - maximale bezetting
  - code
  - ruimtfunctie cf. Bouwbesluit
- | code    | ruimtfunctie            | code |
|---------|-------------------------|------|
| GF.00.0 | verblifruimte           | VR   |
| GF.01.0 | functieruimte           | FR   |
| GF.02.0 | keukenruimte            | VK   |
| GF.03.0 | gezondheidszorgfunctie  | TR   |
| GF.04.0 | industriefunctie        | BR   |
| GF.05.0 | kantoorfunctie          | TL   |
| GF.06.0 | topfunctie              | BU   |
| GF.07.0 | condensatiefunctie      | BUS  |
| GF.08.0 | overige gebruiksfunctie | OB   |
| GF.09.0 | sportfunctie            |      |
| GF.10.0 | winkelruimte            |      |
| GF.11.0 | woonfunctie             |      |
| GF.11.1 | in een woongebouw       |      |
| GF.12.0 | in een woongebouw       |      |

### Overhoeks - Blok O

rev.	date	description
01	15.03.2024	Revisie: verkooptekeningen
04	04.04.2024	Revisie: GO
05	28.06.2024	Revisie: omgevingsvergunning
06	21.05.2025	Revisie: omgevingsvergunning

plattgrond - begane grond

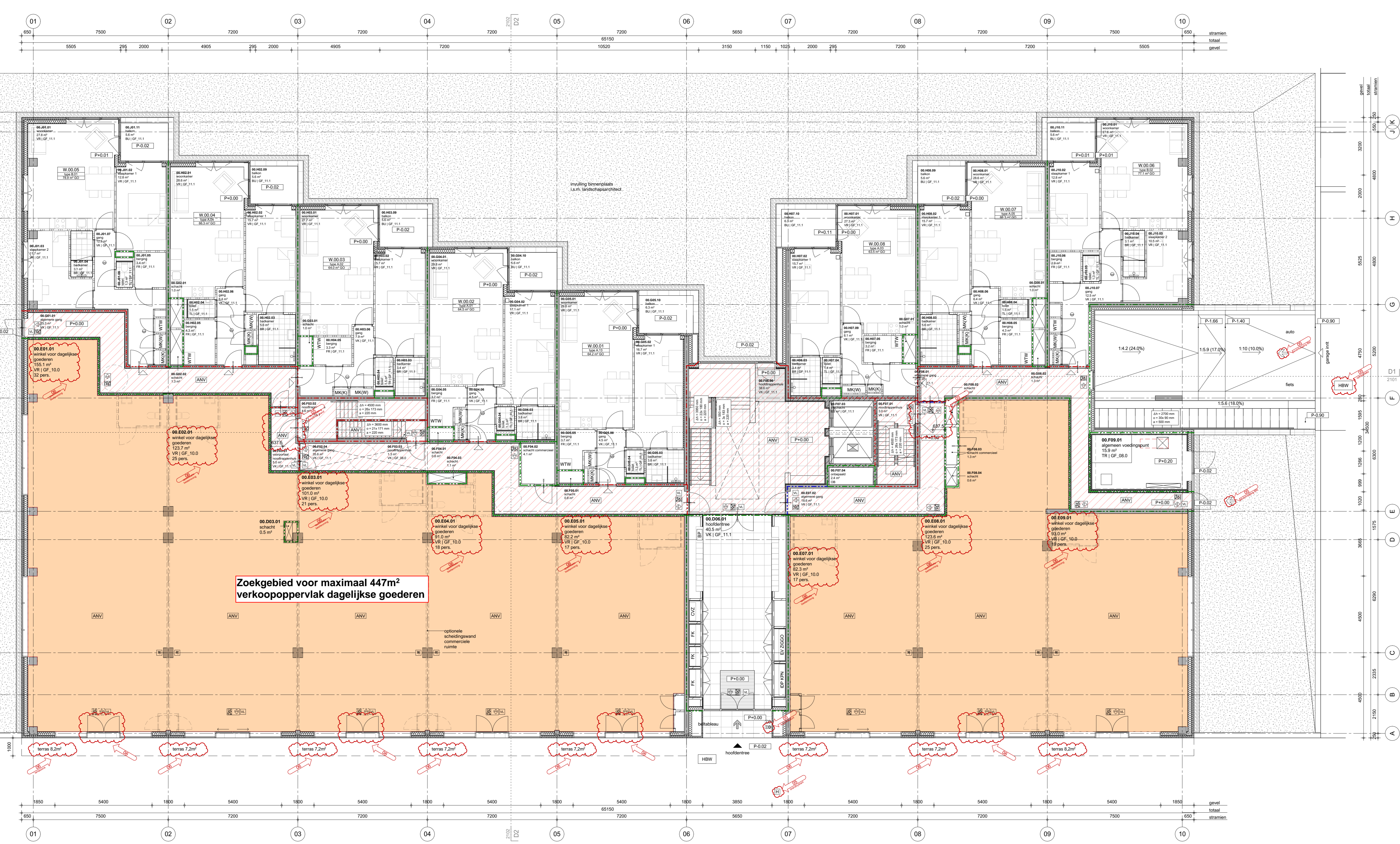
Amvest

BLKO-KAAN-Z-00-D-A-1102

client:

K727 DO A1+ 1:100 21.02.2024 A05 06

project: phase format scale date status revision



Zoekgebied voor maximaal 447m<sup>2</sup> verkoopoppervlak dagelijkse goederen

PEIL = 2.820m+NAP

noth