

ALGEMEEN BOUWBESLUIT 2012

Warmteverstand uitwendige scheidingsconstructies(Rc) volgens NEN 1068 met een minimale grenswaarde volgens bouwbesluit artikel 5.3.

Alle gevelopeningen ten behoeve van ventilatie en spouwwatering mogen niet breder zijn dan 10mm. Open stootvoegen voorzien van kunststof stootvoegroeters. Lagenmaat nader te bepalen, afhankelijk van steenmaat.

Bereikbaarheid en toegankelijkheid: hoogte verschil tussen vloer en b.k. dorpel(drempel) en aansluitend terrein(bestrating) en b.k. dorpel(drempel) max. 20mm bedragen. Vrije doorgang minimaal: 850mm Vrije hoogte minimaal: 2100mm

Hang- en sluitwerk dienen te voldoen aan NEN 5096 weerstandsklasse 2. en politiekeurmerk.

Indien constructie onderdelen verwijderd of aangepast worden kunnen scheuren door zettingen ontstaan.

Wandafwerking sanitaire ruimten volgens NEN 2778 (waterafstotende laag toilet (tegelwerk) min. 1,20m hoog.

Riolering uitvoeren volgens voorschriften gemeente en NEN: 3215 (bouwbesluit afd. 6.4 & art. 6.18)

Vochtwerende voorzieningen volgens NEN: 2778 en NPR 2652.

Ventilatie verblijfsruimten en sanitaire ruimten middels natuurlijke toevoer en mechanische afvoer volgens NEN 1087. Plaats en diameter van de afvoerpunten volgens opgave/berekening installateur/fabrikant.

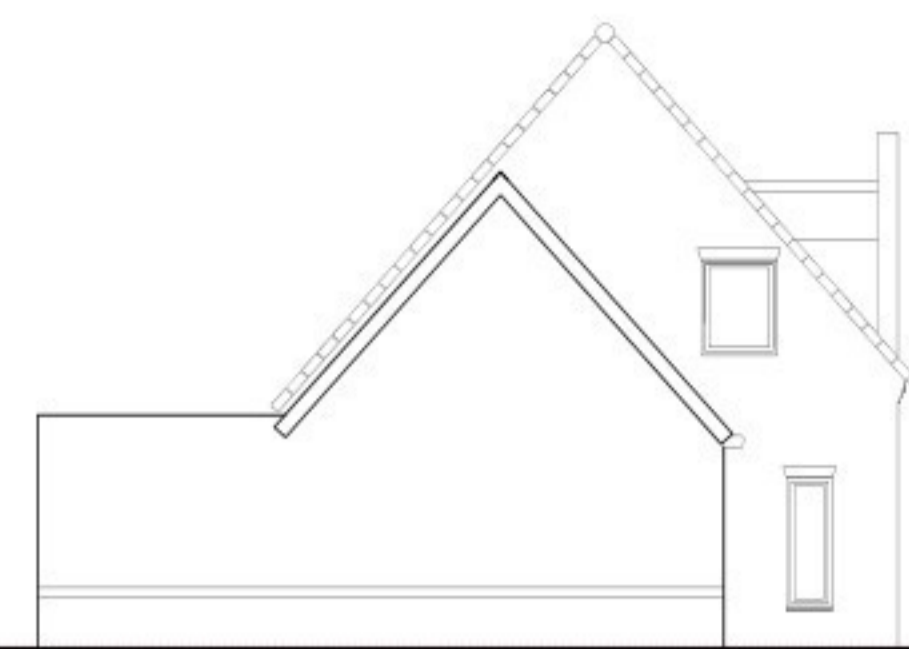
Technische installaties:
Elektra: aansluiten op distributienet nutsbedrijf, binnen-installatie volgens NEN1010 en voorschriften nutsbedrijf.
Gas: aansluiten op distributienet nutsbedrijf, binnen-installatie NEN 8078 (bestaande bouw) en voorschriften nutsbedrijf.
Water: aansluiten op distributienet nutsbedrijf, binnen-installatie volgens NEN 1006 en voorschriften nutsbedrijf.

GEGEVENS UITBREIDING WONING (vergunningplichtig)

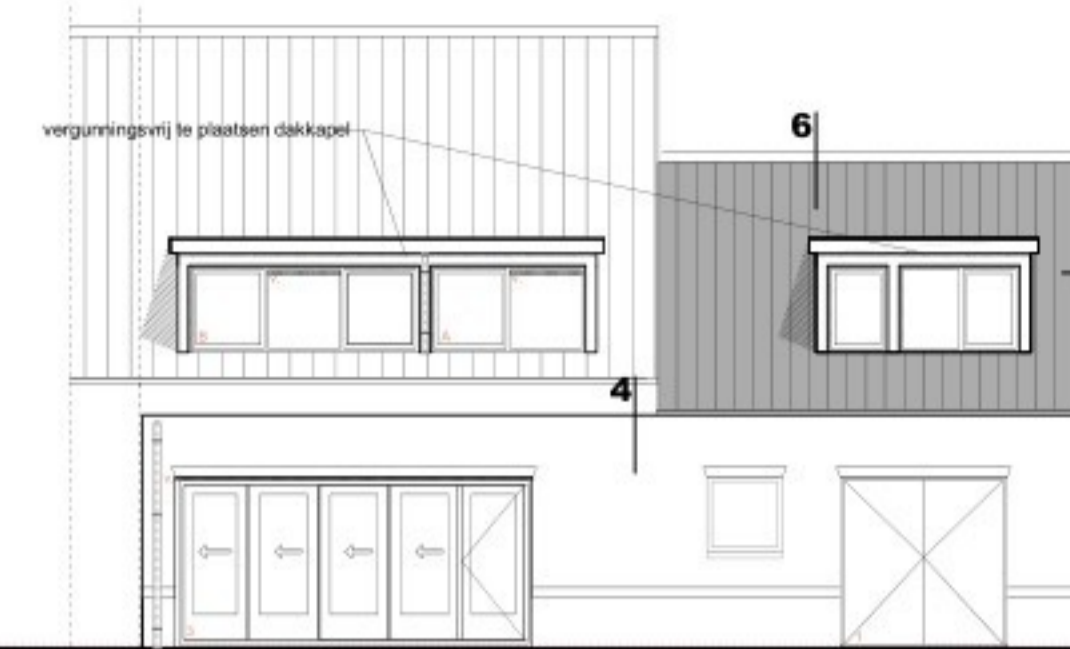
Huidig gebruik bouwwerk en terrein:	woonfunctie met tuin
Toekomstig gebruik bouwwerk en terrein:	woonfunctie
Bebouwd oppervlak voor werkzaamheden:	59m ²
Bruto vloeroppervlak voor werkzaamheden:	97m ²
Bruto vloeroppervlak na werkzaamheden:	102m ²
Bruto inhoud voor werkzaamheden:	169m ³
Bruto inhoud na werkzaamheden:	348m ³
	528m ³



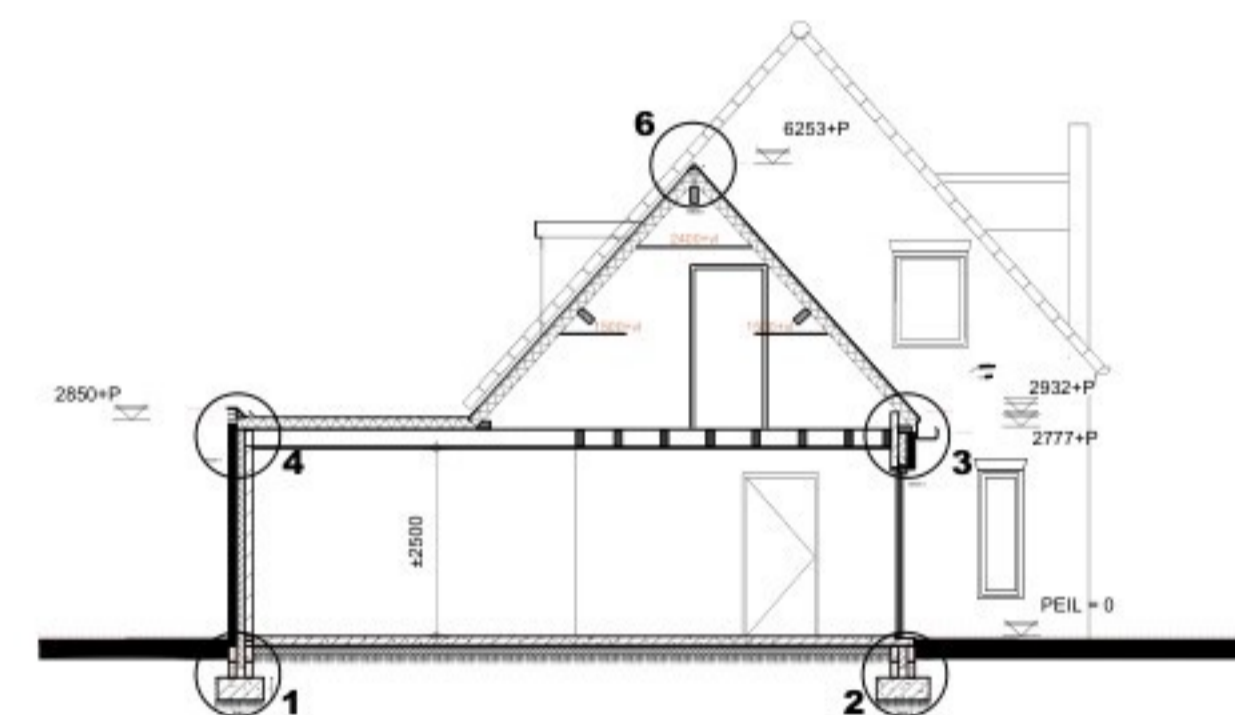
VOORGEVEL (NIEUW)



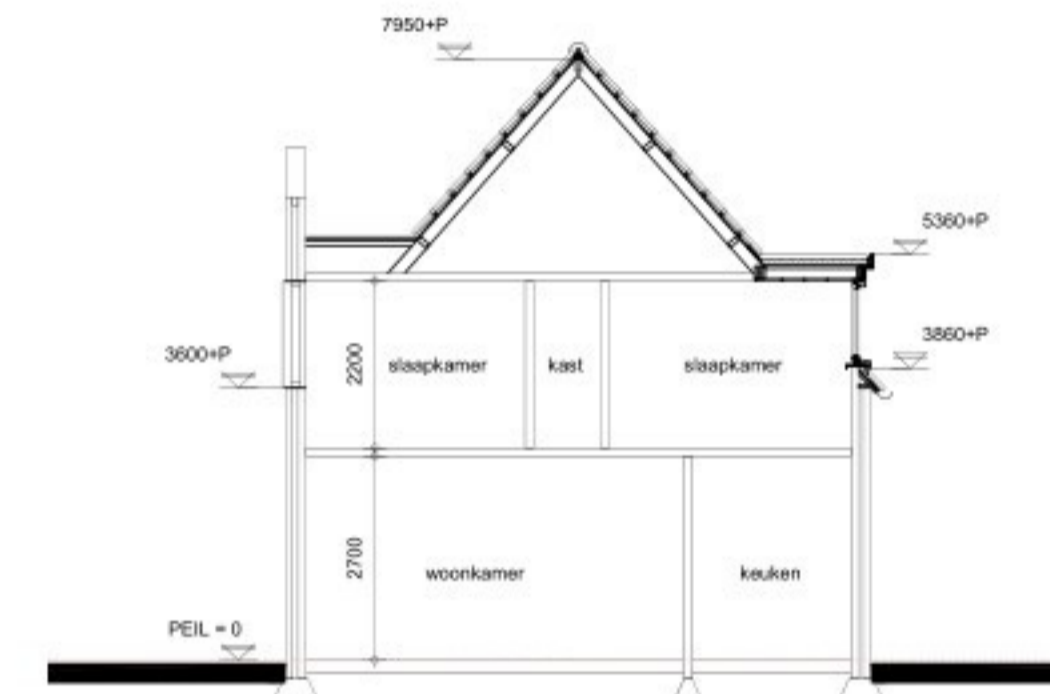
LINKER ZIJGEVEL (NIEUW)



ACHTERGEVEL (NIEUW)



DOORSNEDE B-B (NIEUW)



DOORSNEDE A-A (NIEUW)

MATERIALEN EN KLEUREN

bouwdeel	materiaal	kleur
gevels	metselwerk	antraciet
borstwering	metselwerk	antraciet
deurkozijnen	kunststof	wit
deuren	kunststof	antraciet (RAL 9021)
voordeur	kunststof	antraciet
dakbedekking	bitumineuze	grijs
dakbedekking	sandwich panelen trapezium motief	grijs
boelbord overstek	stalen windveer	grijs
goten	gezet staal	natuurlijk
hwa's	zink	natuurlijk

AFKORTINGEN*

bk	= bovenkant	cl	= closet
ok	= onderkant	ur	= urinoir
hwa	= hemelwaterafvoer	ft	= fontein
os	= ontstoppingsstuk	b	= bad
osv	= openstukstootvoeg	d	= douche
cv	= meterruimte	wt	= wastafel
cv	= cv ketel	stl	= standleiding
rga/lt	= rookgasafvoer/luchttoevoer	bel	= beluchtingsleiding
vw	= vaatwasser	og	= of gelijkwaardig
wm	= wasmachine	v	= ventilatie
wd	= wasdroger	A	= afvoerpunt mest
sp	= schroefputje	mv	= mechanische ventilatie
ug	= uitstortgootsteen	ak	= afzuigkap
		rm	= rookmelder (niet ioniserend)

* = Afkortingen uit bovenstaande renvooi welke niet gebruikt zijn niet van toepassing.

DAGLICHT OVERZICHT

Daglicht-eis is afhankelijk van verbouw/aanbouw, functie en/of bezettingsgraad.

Daglicht-eis woonfunctie = 10%/m² verblijfsgebied (minimaal 0,5m²).
Belemmeringsfactor = Cb (per raam te bepalen)

Verblijfsruimte 1 = 10% * 35,60m²
= 3,56m² daglicht benodigd.

Aanwezige merken = 3
Daglicht aanwezig = m² * Cb = ... m²
= 4,25m² * 0,86 = 3,66 m²

Totaal daglicht aanwezig = 3,66 m² (voldoet)

Verblijfsruimte 2 = 10% * 11,80m²
= 1,18m² daglicht benodigd.

Aanwezige merken = B
Daglicht aanwezig = m² * Cb = ... m²
= 2,60 * 0,86 = 2,24 m²

Totaal daglicht aanwezig = 2,24 m² (voldoet)

LUCHTSTROOM RENVOOI

- = aanvoer ventilatielucht
- - - = afvoer ventilatielucht
- ⊙ = aan- of afzuigventiel

VENTILATIE OVERZICHT

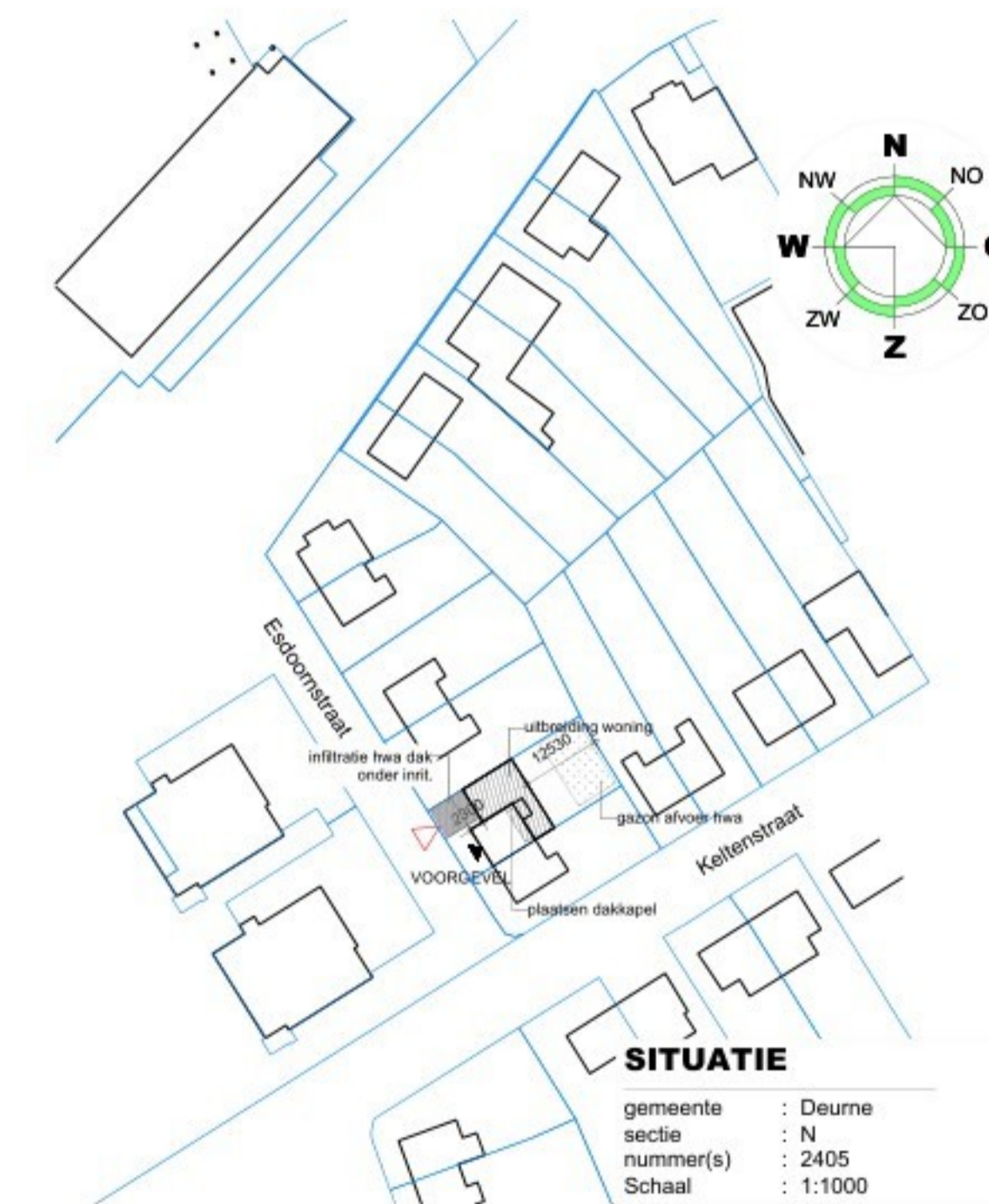
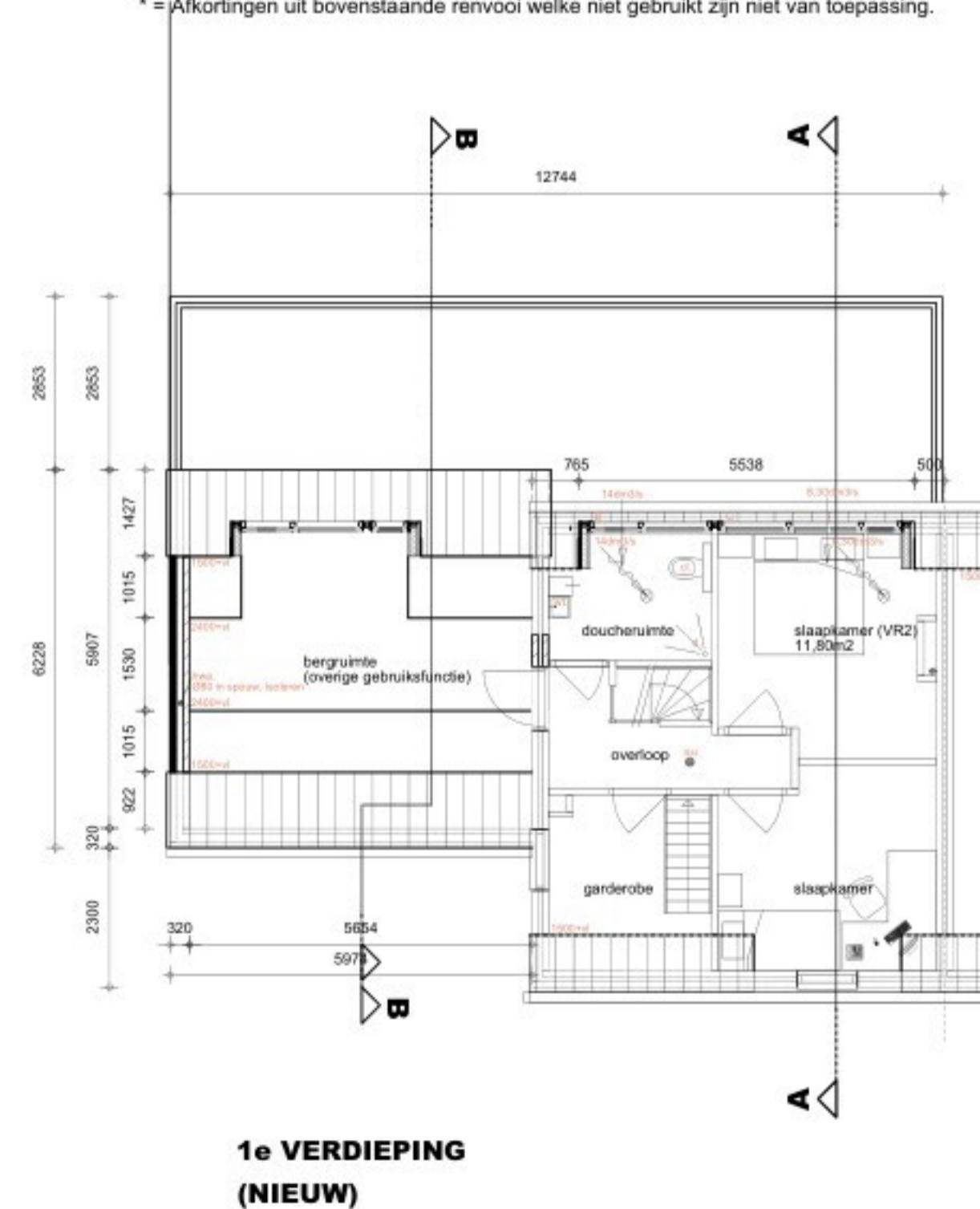
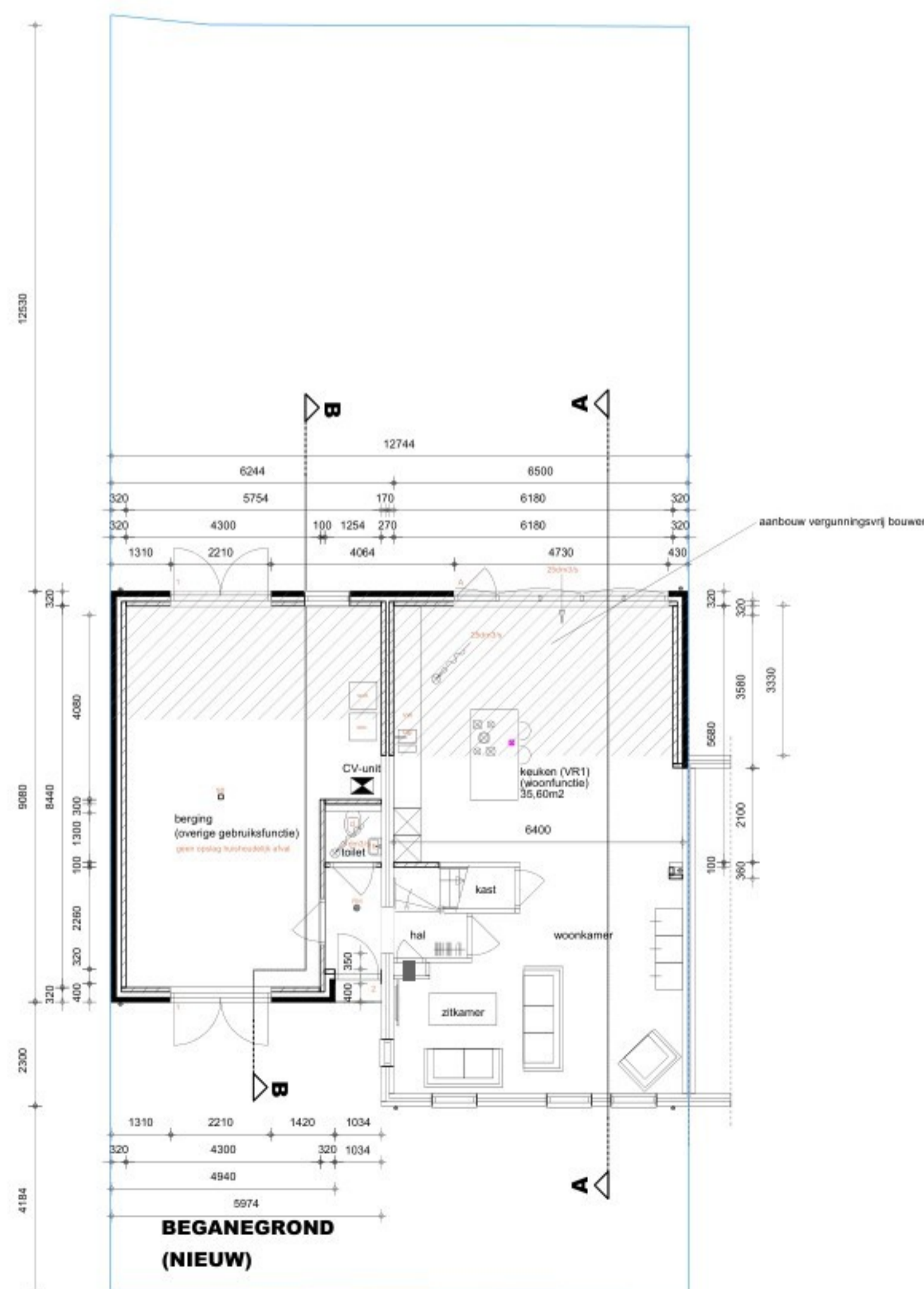
ventilatie-eis is afhankelijk van verbouw/aanbouw, functie en/of bezettingsgraad.

Ventilatie-eis woonfunctie = 0,7dm³/s/m² verblijfsruimte (minimaal 7dm³/s).

Verblijfsruimte 1 (VR1) = 0,7dm³/s(eis) * 35,60m²
= 25dm³/s ventilatie benodigd.

Verblijfsruimte 2 (VR2) = 0,7dm³/s(eis) * 11,80m²
= 8,39dm³/s ventilatie benodigd.

toilet ≥ 7dm³/s ventilatie benodigd.
badkamer ≥ 14dm³/s ventilatie benodigd.
keuken ≥ 21dm³/s ventilatie benodigd.



Alle maten in het werk te controleren!!

bladnummer	onderdeel
blad 1/2	Plattegrond, gevels, doorsnede, renvooien en situatie.
blad 2/2	Details, fundering- rioleringsplan, balklaag platdak en zoldervloer en kapplan.

werk	Wijziging op reeds verleende vergunning uitbreiding woning aan de Edoornstraat 7 te Deurne.	opdrachtgever	
gewijzigd:		get. d.d.	27-04-2026
a. -		schaal	1:100/1:1000
b. -			
c. -		2604	1/2