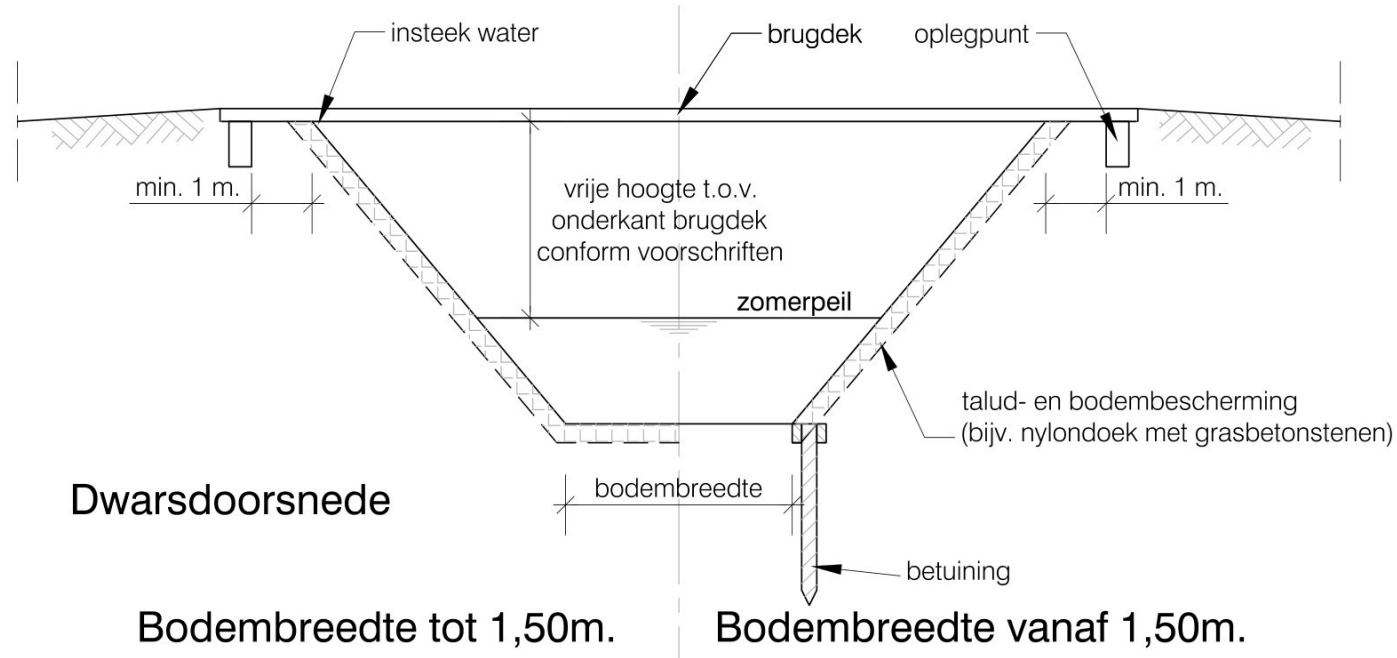


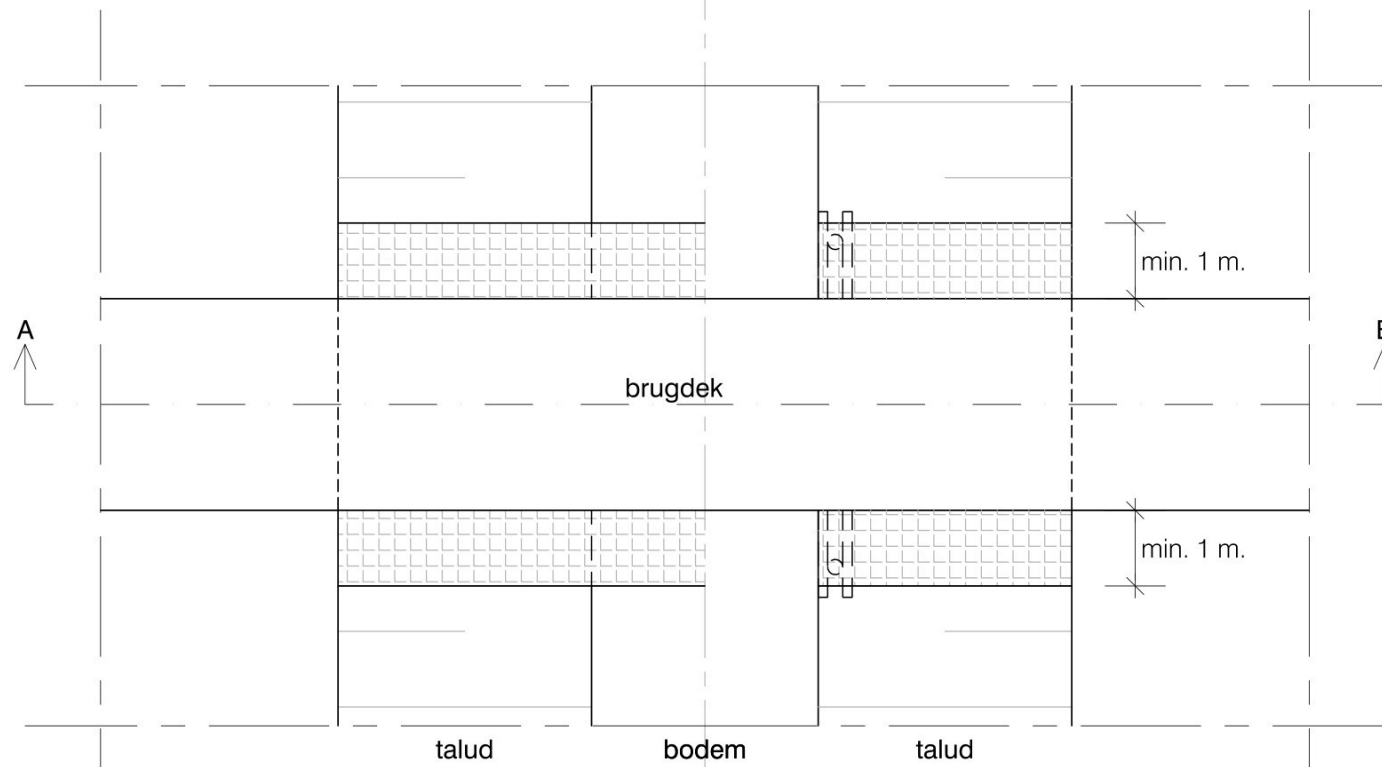
### Aanleg brug zonder pijlers



Dwarsdoorsnede

Bodembreedte tot 1,50m.

Bodembreedte vanaf 1,50m.



Bovenaanzicht

Bodembreedte tot 1,50m.

Bodembreedte vanaf 1,50m.

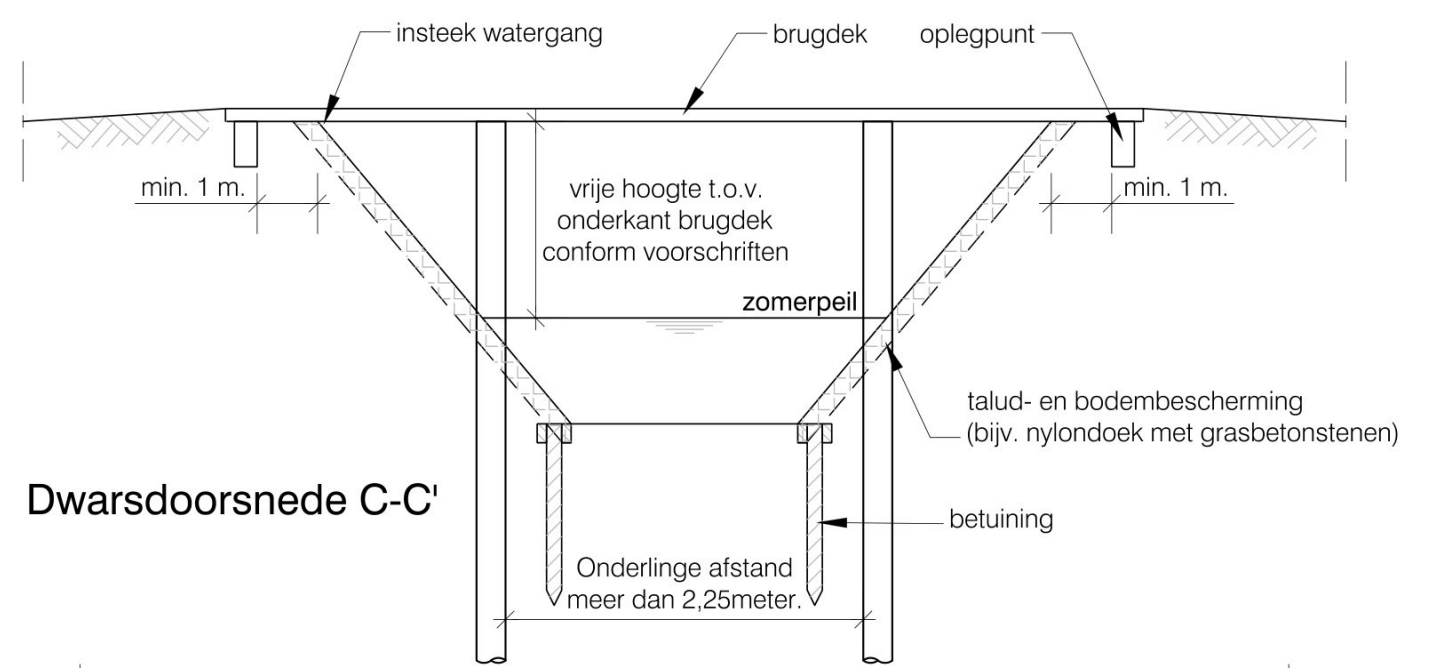
**Algemene eisen:**

- 1. Talud- en bodembescherming onder en min. 1 m. aan weerszijden van de brug

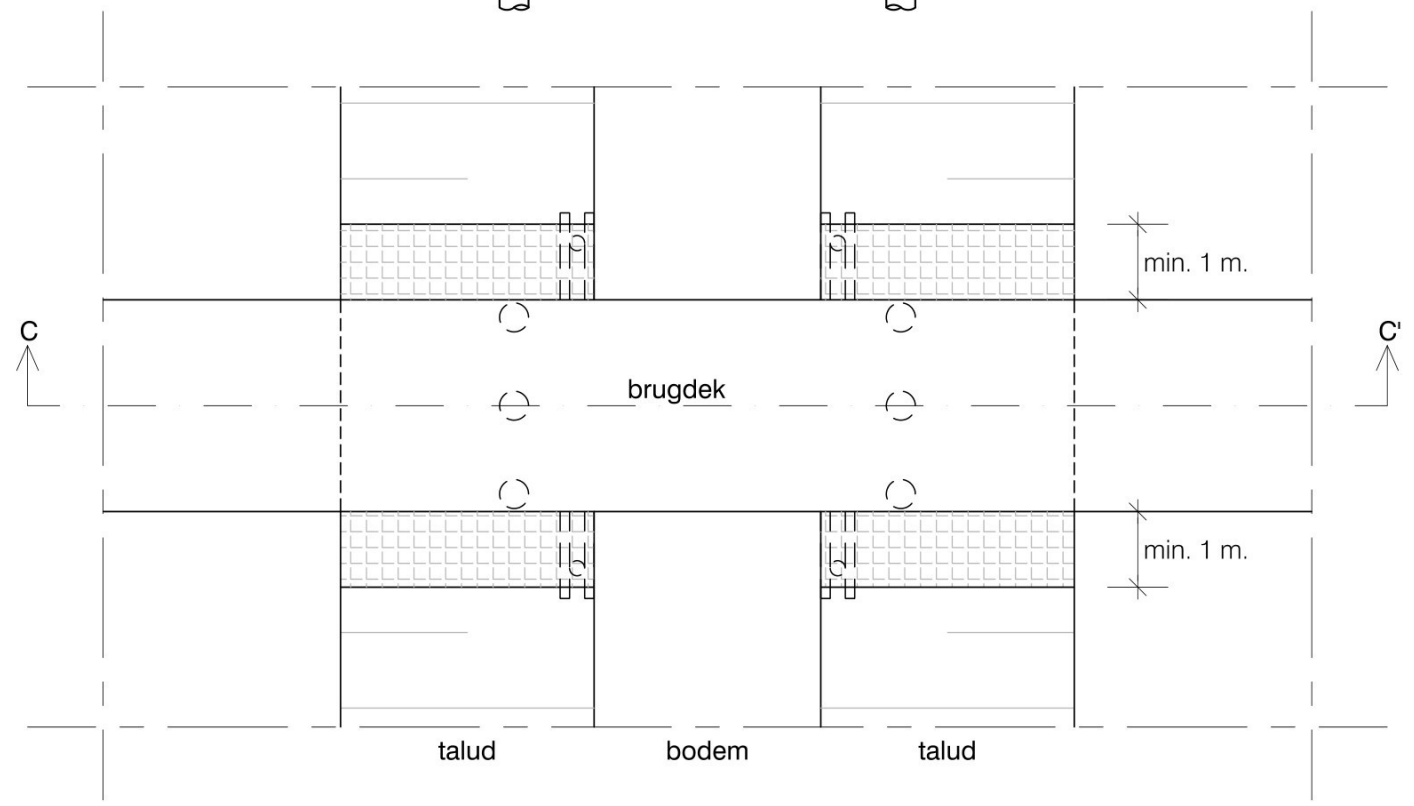
**Opmerking:**

- Uitvoering in overleg met de toezichthouder
- Alle leggermaten op te vragen bij Waterschap Rivierenland

### Aanleg brug met pijlers



Dwarsdoorsnede C-C'




Bovenaanzicht

Aanleg brug (bodembreedte vanaf 1,50m.)

## WATERSCHAP RIVIERENLAND

**Principetekening 7:  
Brug**

	Schaal	-	Formaat	A3	Tek. nr.
	GET.	16-05-2007	GEW.	09-01-2018	-
	GEC.	-			Waterschap Rivierenland POSTBUS 599 4000 AN TIEL
	GEZ.	-			