

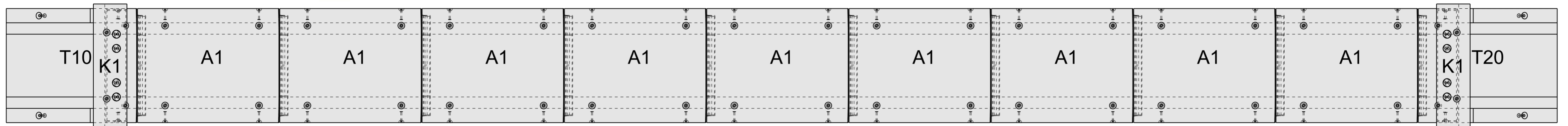
**Tekeningenlijst** 1e uitgave  
 Datum 25-02-2026  
 Ordernummer 250195  
 Opdrachtgever Gemmente Peel en Maas | Panningen  
 Werk Vervanging 3 duikers | Beringe en Kessel  
 Projectfase Uitvoeringsontwerp

Na de 1e uitgave zijn aanpassingen in rood aangegeven  
 In de daarop volgende uitgave wordt de rode kleur verwijderd

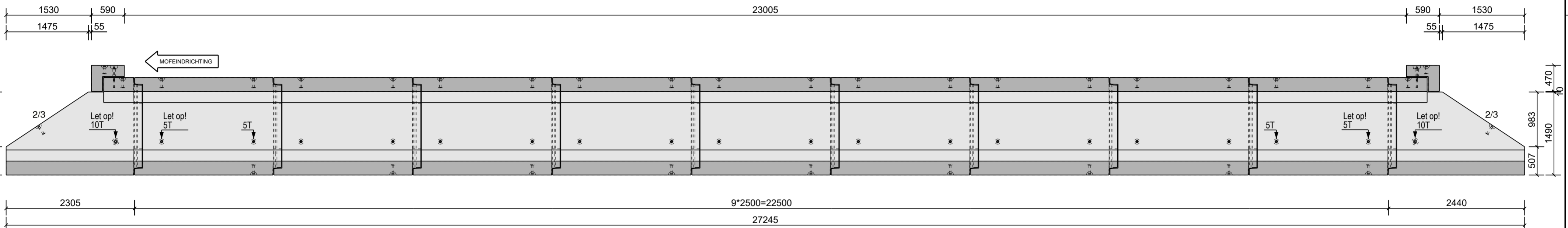


## 250195 | Duiker 1 Haambergweg-Hubbeek

Document Naam	Tekening Groep	Onderwerp 1	Onderwerp 2	Revisie	Datum	Status	Getekend	Berekend	Controle	Formaat
250195-001	Overzichtstekening	R1-MS duiker 1	Haambergweg-Hubbeek	0.0	25-02-2026	Ter goedkeuring				A2
250195-100	Gegevensoverzicht	R1-MS duiker 1	Haambergweg-Hubbeek	0.0	25-02-2026	Ter goedkeuring				A2
250195-A1	Elementtekening	R1-MS duikerelement		0.0	25-02-2026	Ter goedkeuring				A3
250195-W-A1	Wapeningstekening	R1-MS duikerelement		0.0	25-02-2026	Ter goedkeuring				A2
250195-T10	Elementtekening	R1-MS taludelement spiestuk		0.0	25-02-2026	Ter goedkeuring				A3
250195-W-T10	Wapeningstekening	R1-MS taludelement spiestuk		0.0	25-02-2026	Ter goedkeuring				A2
250195-T20	Elementtekening	R1-MS taludelement mofstuk		0.0	25-02-2026	Ter goedkeuring				A3
250195-W-T20	Wapeningstekening	R1-MS taludelement mofstuk		0.0	25-02-2026	Ter goedkeuring				A2
250195-K1	Elementtekening	Kopbalk		0.0	25-02-2026	Ter goedkeuring				A3
250195-K1-W	Wapeningstekening	Kopbalk		0.0	25-02-2026	Ter goedkeuring				A3

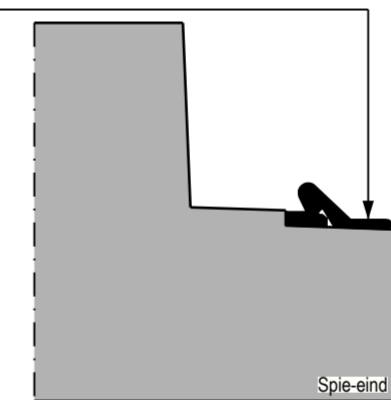


**Bovenaanzicht**  
Schaal: 1:50

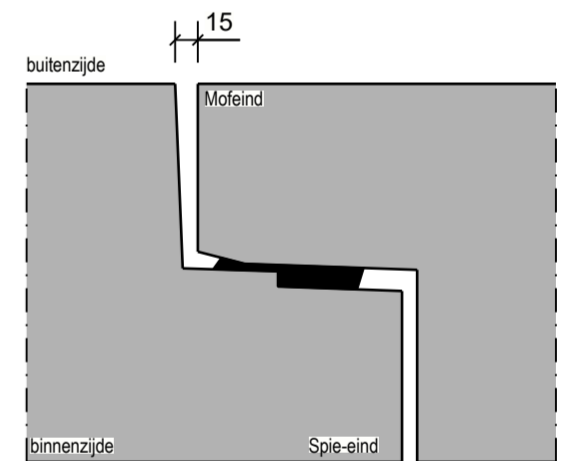


**Langsdoorsnede**  
Schaal: 1:50

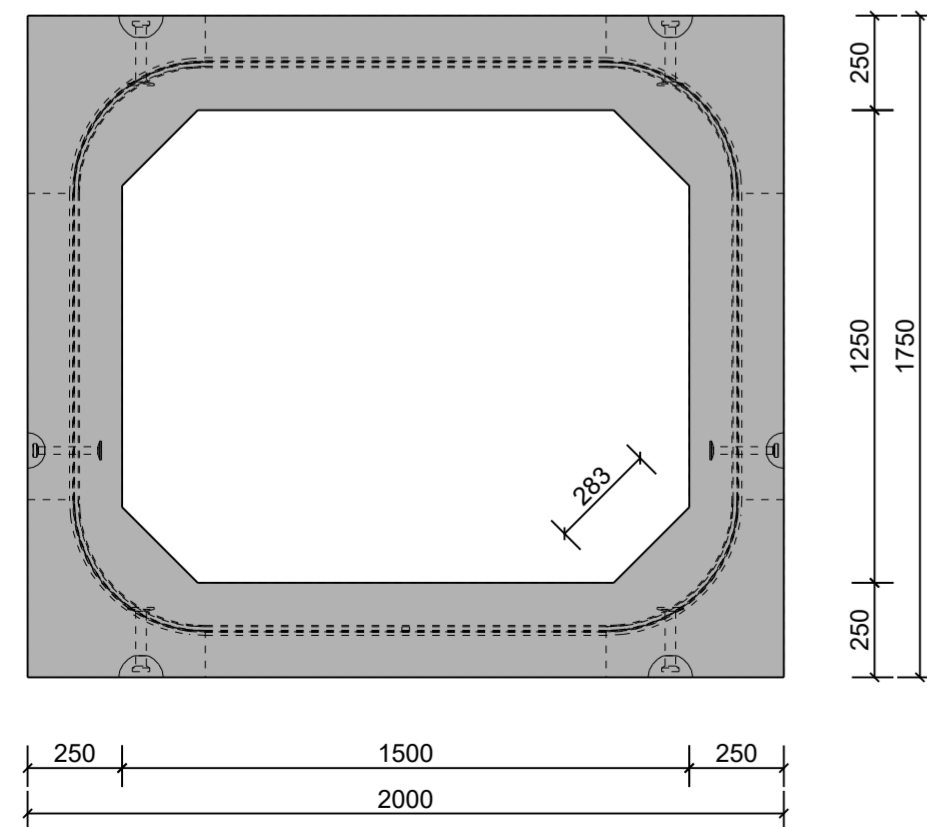
Rubber voegprofiel: Forsheda F146 1600x24.5.  
(Levering rubberprofiel door Romein Beton)  
Rubberprofiel verlijmen met montagekit o.g.,  
d.m.v. puntverlijming h.o.h. ca. 750 mm.  
(Levering montage kit o.g. door derden.)  
Aanbrengen rubberprofiel en montagekit  
door derden.



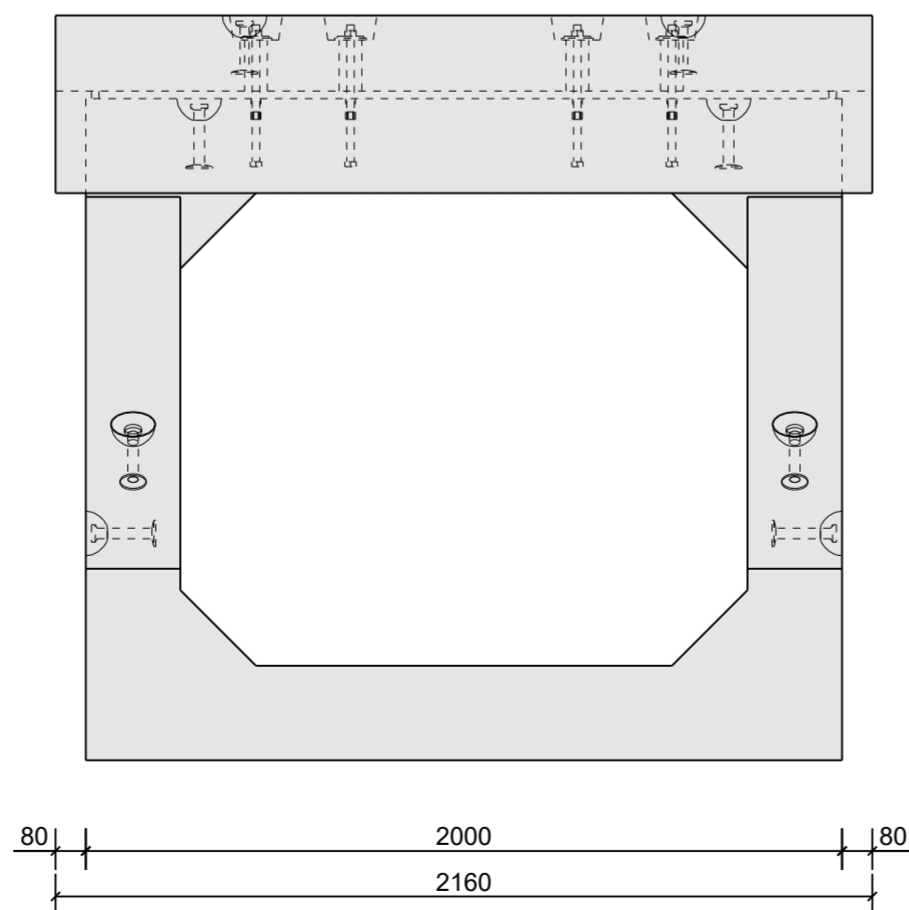
**Detail aanbrengen profiel**  
Schaal: 1/5



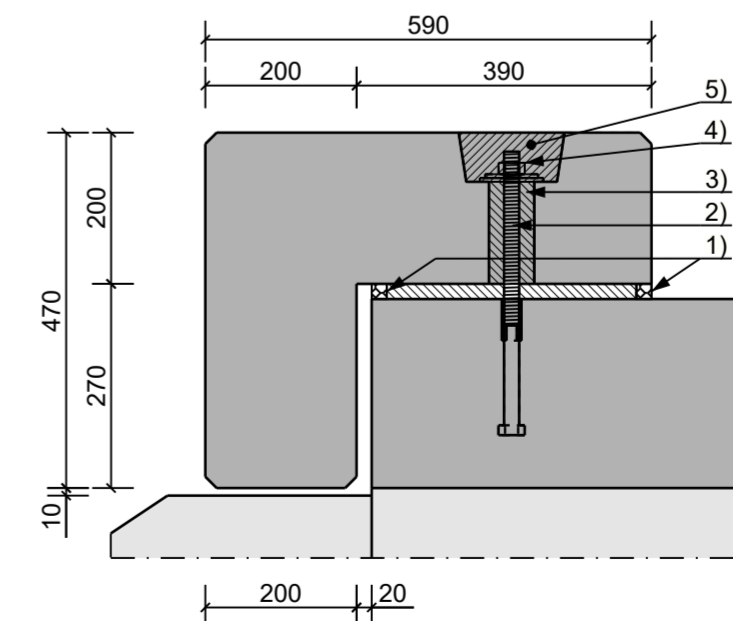
**Voegdetail**  
Schaal: 1/5



**Doorsnede duiker**  
Schaal: 1:20



**Aanzicht taludbeëindiging**  
Schaal: 1:20



**Detail kopbalk**  
Schaal: 1/10

- Kopbalk, leveren door Romein Beton en aanbrengen door derden.  
Benodigdheden:  
1) Rondom foam p.u. o.g. aanbrengen. Leveren en aanbrengen door derden.  
2) Draadeind M20x230 kwal. 4.6 EV indraaien.  
Leveren door Romein Beton, aanbrengen door derden.  
3) Aangieten met krimparme gietmortel o.g.  
Leveren en aanbrengen door derden.  
4) Sluitring M24 en M20 en moer M20 (EV).  
Leveren door Romein Beton, aanbrengen door derden.  
5) Na aandraaien: konus dichtzetten met esthetische reparatiemortel o.g.  
Leveren en aanbrengen door derden.

Verantwoordelijkheid onder KOMO-certificaat: Categorie 3  
Ontwerplevensduur: 50 jaar  
Belasting: Wegverkeer

Opdrachtgever: Gemeente Peel en Maas  
Panningen

Werk: Vervanging 3 duikers  
Beringe en Kessel

Onderwerp: Overzichtstekening  
R1-MS Duiker 1  
Haambergweg-Hubbeek

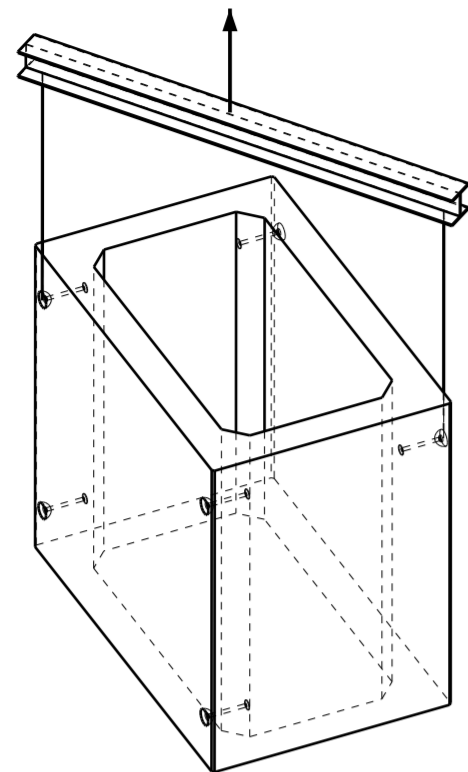
Fase: Uitvoeringsontwerp  
Status: Ter goedkeuring  
Revisie: 0.0  
Datum: 25.02.2026

Getekend:   
Berekend:   
Controle:   
Formaat:

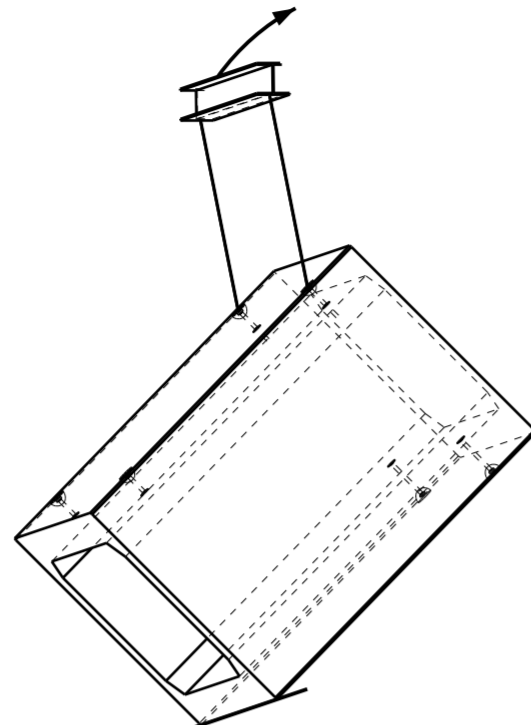
Ordernummer - tekeningnummer  
**250195 -001**



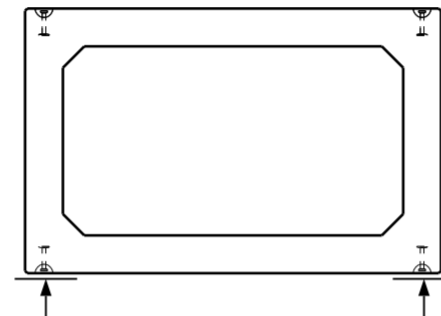
De tekening is eigendom van BTE Nederland B.V. en aan haar gebonden. Het kopiëren, verspreiden of anderszins openbaar maken van deze tekening is strafbaar. Het kopiëren, verspreiden of anderszins openbaar maken van deze tekening is strafbaar. Het kopiëren, verspreiden of anderszins openbaar maken van deze tekening is strafbaar.



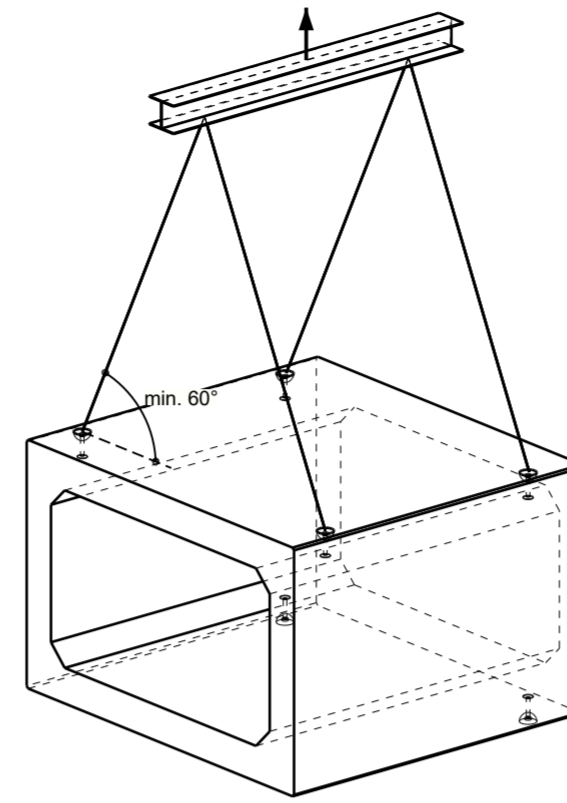
**Ontkisten**  
- ontkisten aan 2 ankers  
- geen tophoek



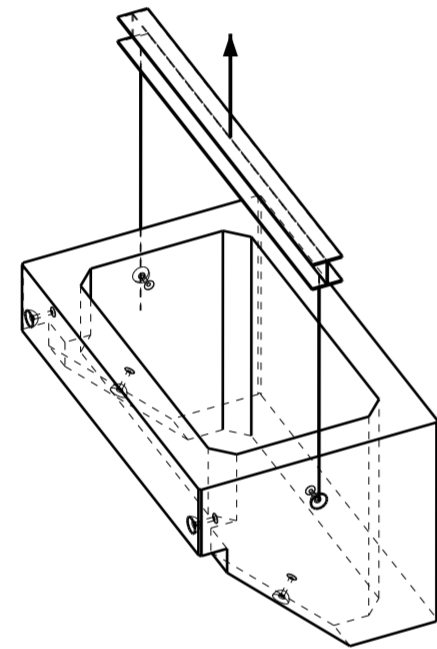
**Kantelen**  
- kantelen aan 2 ankers  
- geen tophoek



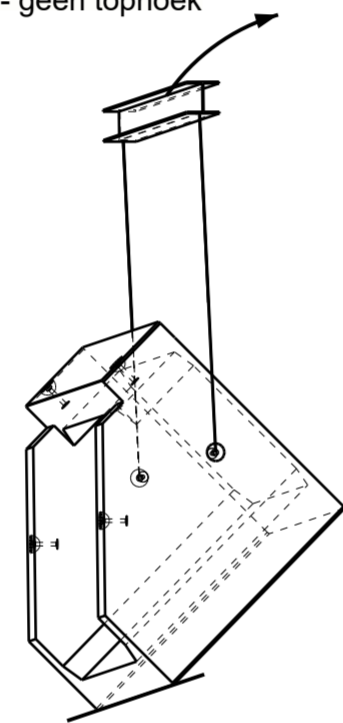
**Oplegpunten**  
- oplegpunten onder de wanden



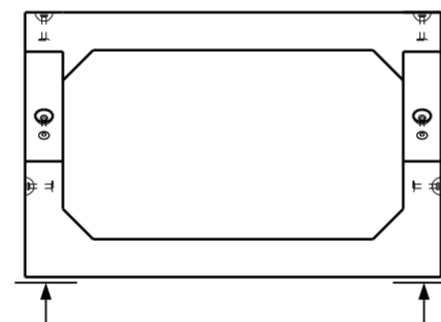
**Transport en montage**  
- 4 ankers gelijk belasten  
- hijshoek minimaal 60°



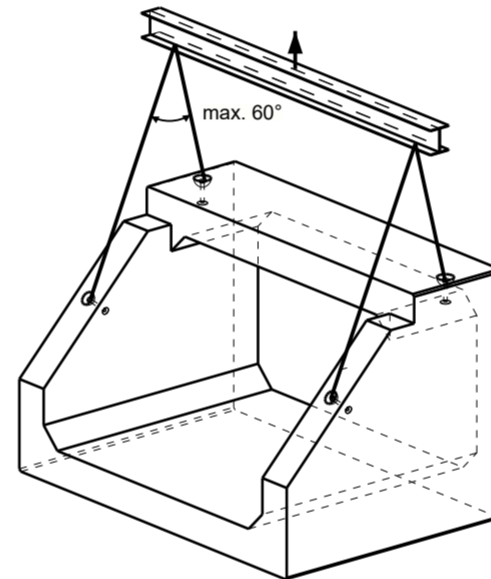
**Ontkisten**  
- ontkisten aan 2 ankers  
- geen tophoek



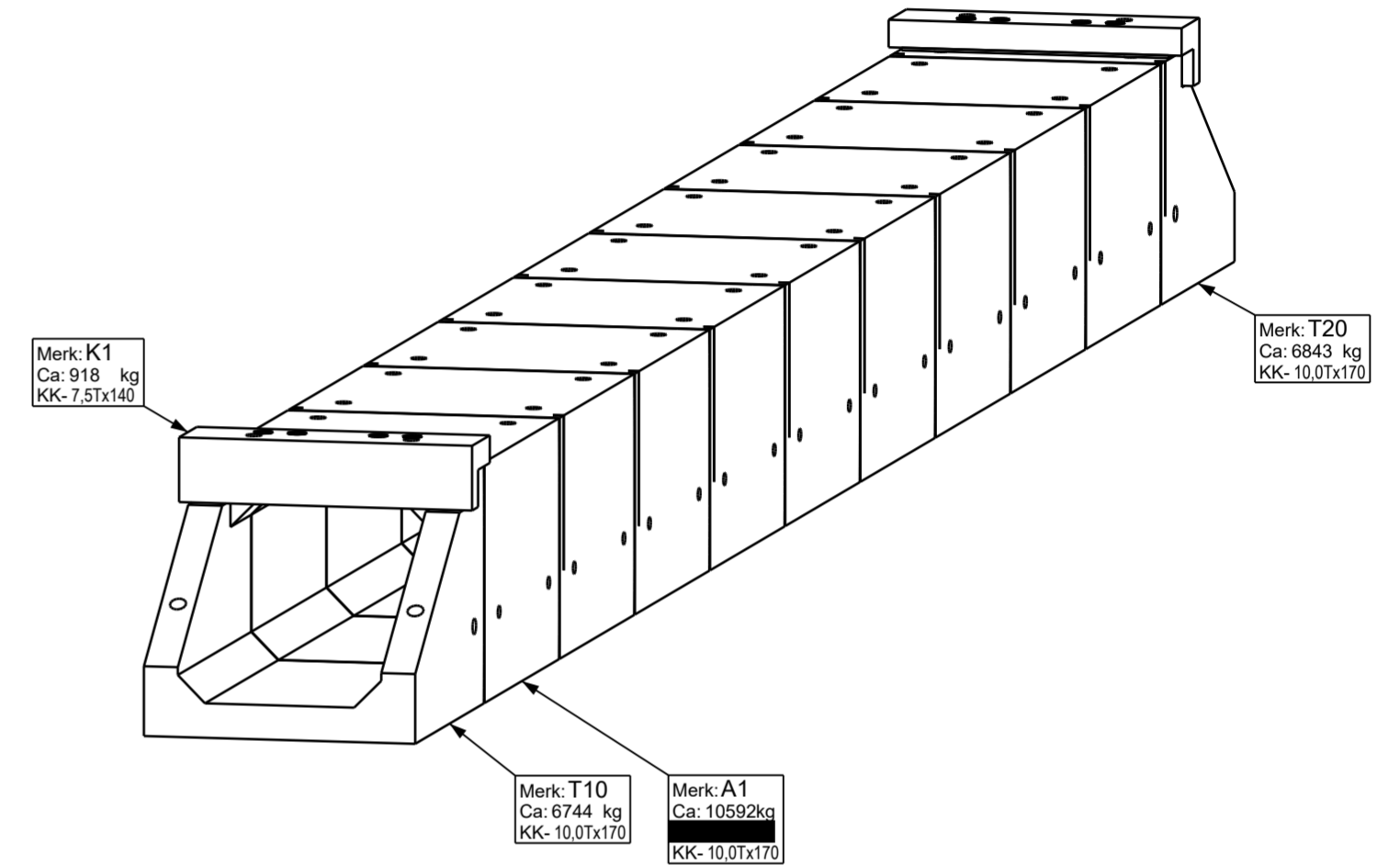
**Kantelen**  
- kantelen aan 2 ankers  
- geen tophoek



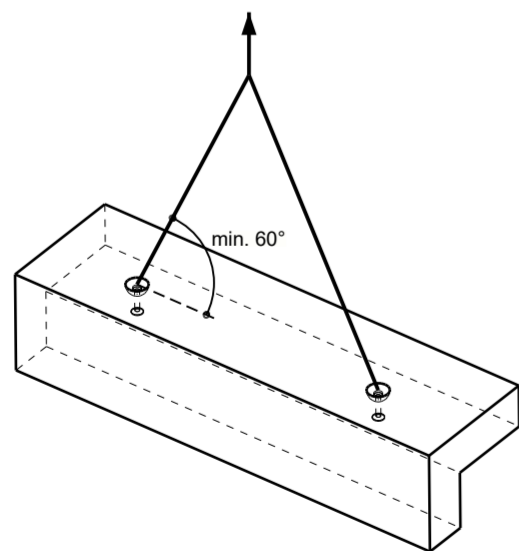
**Oplegpunten**  
- oplegpunten onder de wanden



**Transport en montage**  
- hijsen met evenaar  
- tophoek maximaal 60°



**Gewicht elementen en hijsvoorzieningen**



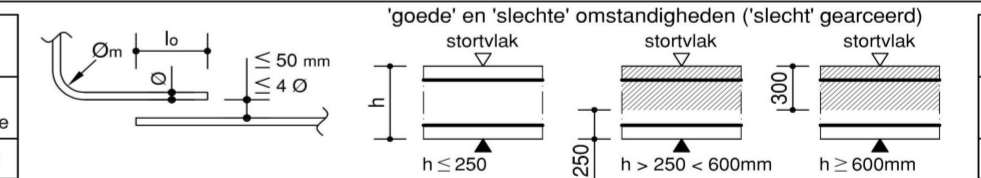
**Ontkisten**  
- ontkisten aan 2 ankers  
- hijshoek minimaal 60°

**Opleggen**  
- opleggen 1/5 \* L

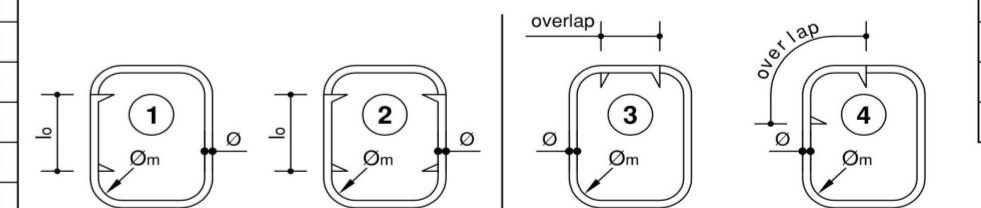
**Wapenings gegevens**

- Weggeknipte rechte wapeningsstaaf vervangen door een staaf met dezelfde diameter en de vereiste laslengte (l<sub>o</sub>)
- Voor de minimale doordiameter (Ø<sub>m,min</sub>) geldt: ≤ Ø16 is 4 Ø, overige is 5 Ø
- Voor verankeringlengte (l<sub>bd</sub>), de tabelwaarden laslengte delen door 1,5

Laslengte tabel (l <sub>o</sub> ), tenzij anders aangegeven			
Ø	≥ C35/45 slechte goede	≥ C55/67 slechte goede	
6	450	300	350 250
8	600	400	450 300
10	700	500	550 400
12	850	600	650 450
16	1150	800	850 600
20	1400	1000	1100 750
25	1750	1250	1350 950
32	2250	1550	1700 1200



Beugeloverlap tabel		
Ø	3	4
6	200	200
8	200	200
10	200	250
12	200	300
16	250	400

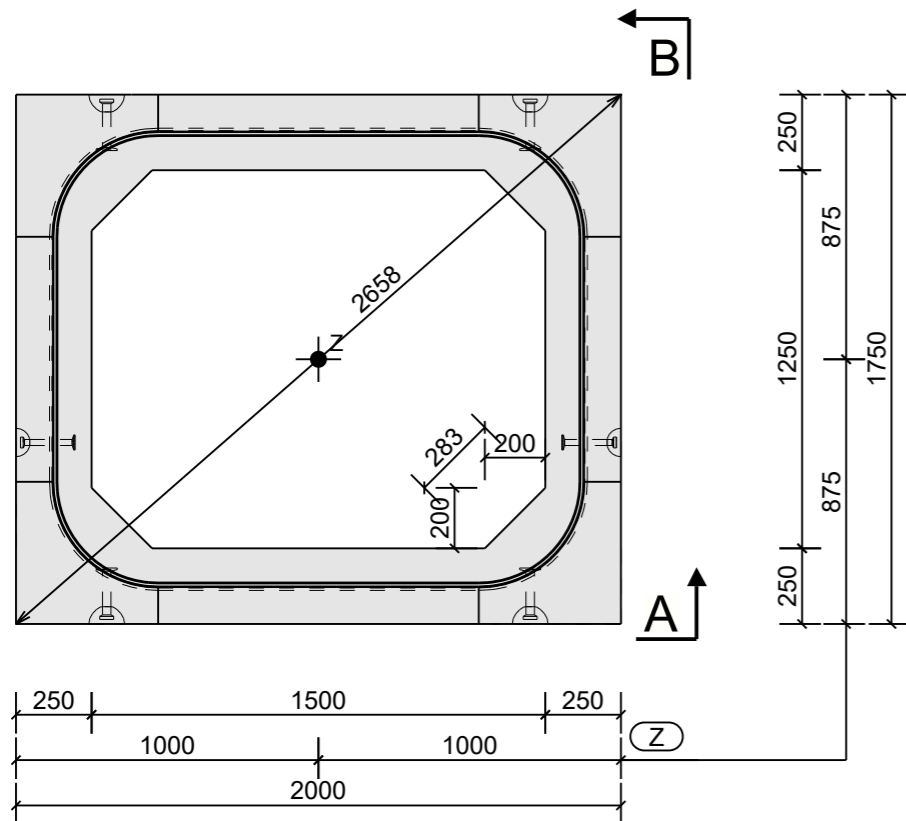


**Dwarskracht- en wringbeugels:** Positie overlap ter keuze  
**Dwarskrachtbeugels:** Positie overlap beugel aan de boven- of onderzijde van de constructie

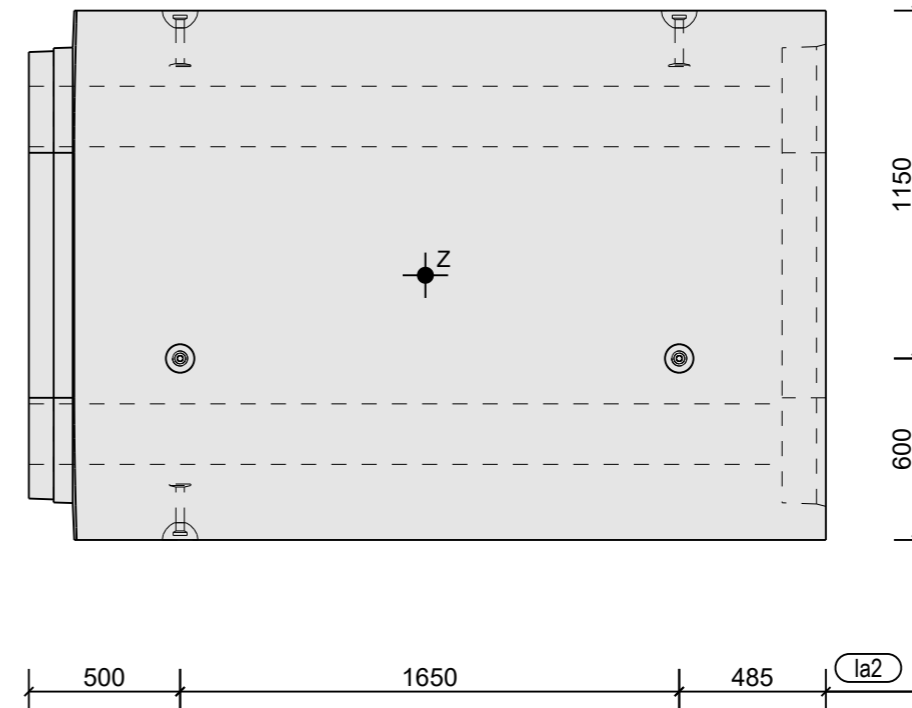
Ruw aan de voorzijde (aanzicht)	Ruw aan de voorzijde en achterzijde (aanzicht)
Ruw aan de achterzijde (aanzicht)	Ruw in de doorsnede (in details)
Narollen	Bezemen
Stralen	Rollen
Ruw d.m.v. profilering	Stralen
Ruw d.m.v. uitspuiten	Ruw d.m.v. instrooien
Ruw	Ruw d.m.v. uitspuiten
Luchtballen toegestaan	Ruw
Luchtballen inwassen	Glad en strak afwerken
Onbehandeld	Glad afwerken
	Onbehandeld

<b>Afwerking malzijde</b>	<b>Afwerking stortzijde</b>
<b>Opdrachtgever</b> Gemeente Peel en Maas	<b>Panningen</b>
<b>Werk</b> Vervanging 3 duikers	<b>Beringe en Kessel</b>
<b>Onderwerp</b> Gegevensoverzicht	<b>R1-MS Duiker 1</b>
<b>Fase</b> Uitvoeringsontwerp	<b>Haarbergweg-Hubbeek</b>
<b>Status</b> Ter goedkeuring	<b>Getekend</b>
<b>Revisie</b> 0.0	<b>Berekend</b>
<b>Datum</b> 25.02.2026	<b>Controle</b>
<b>Formaat</b>	
<b>Ordernummer - tekeningnummer</b>	
<b>250195 - 100</b>	

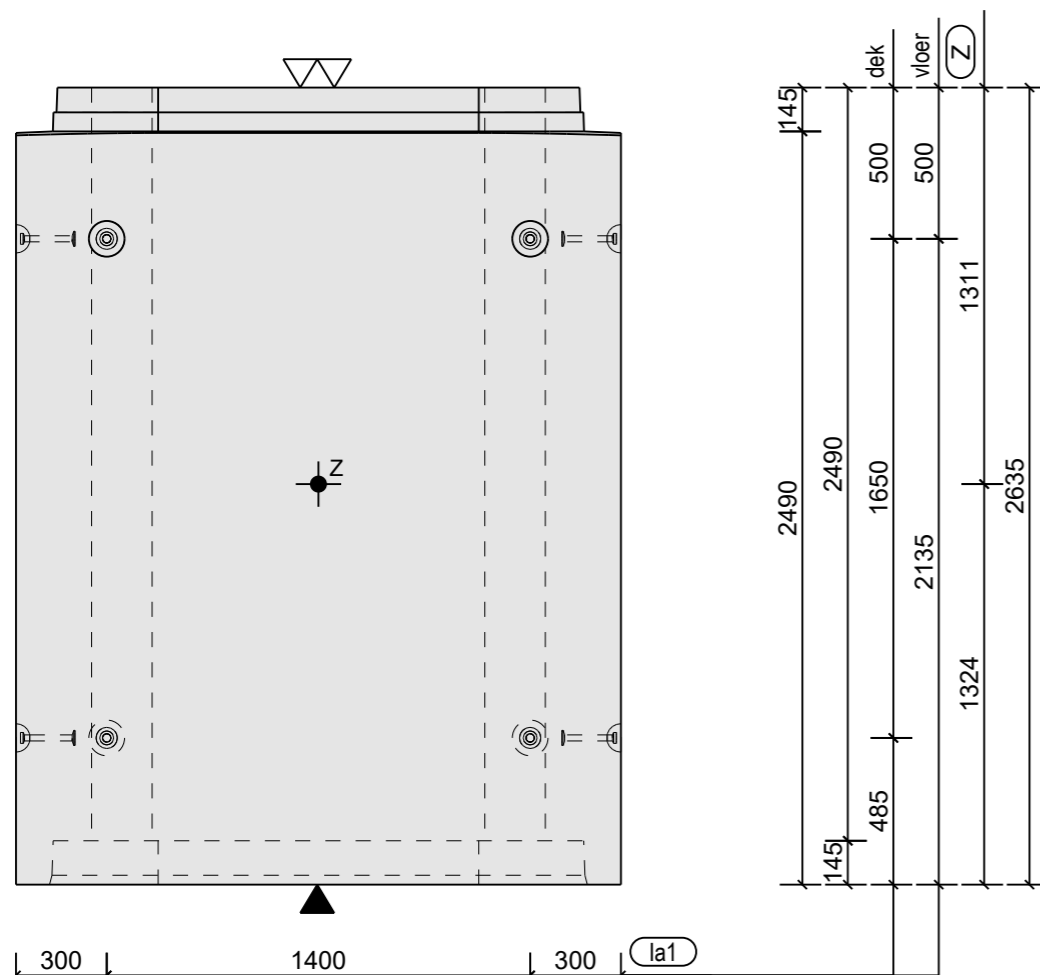
De afbeelding is afkomstig van BTE Nederland B.V. en kan hierin afgeleid zijn van andere afbeeldingen. Het gebruik van deze afbeelding is uitsluitend toegestaan voor de afbeelding. Het gebruik van deze afbeelding is uitsluitend toegestaan voor de afbeelding. Het gebruik van deze afbeelding is uitsluitend toegestaan voor de afbeelding.



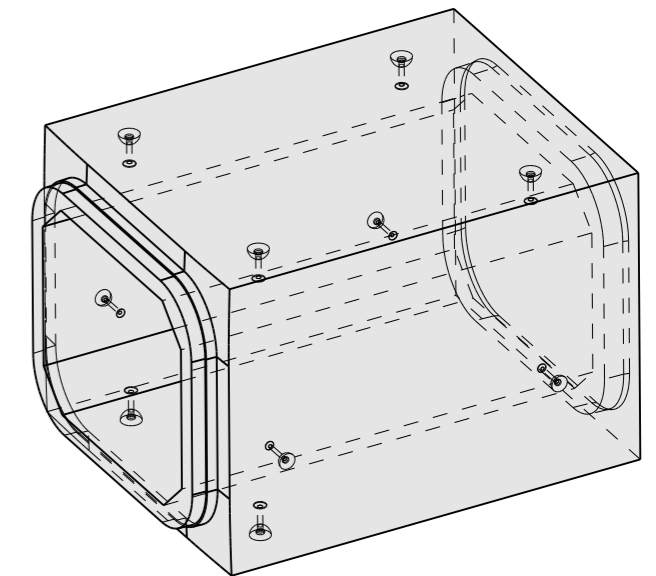
**Aanzicht stortzijde**  
Schaal: 1:25



**Aanzicht B**  
Schaal: 1:25



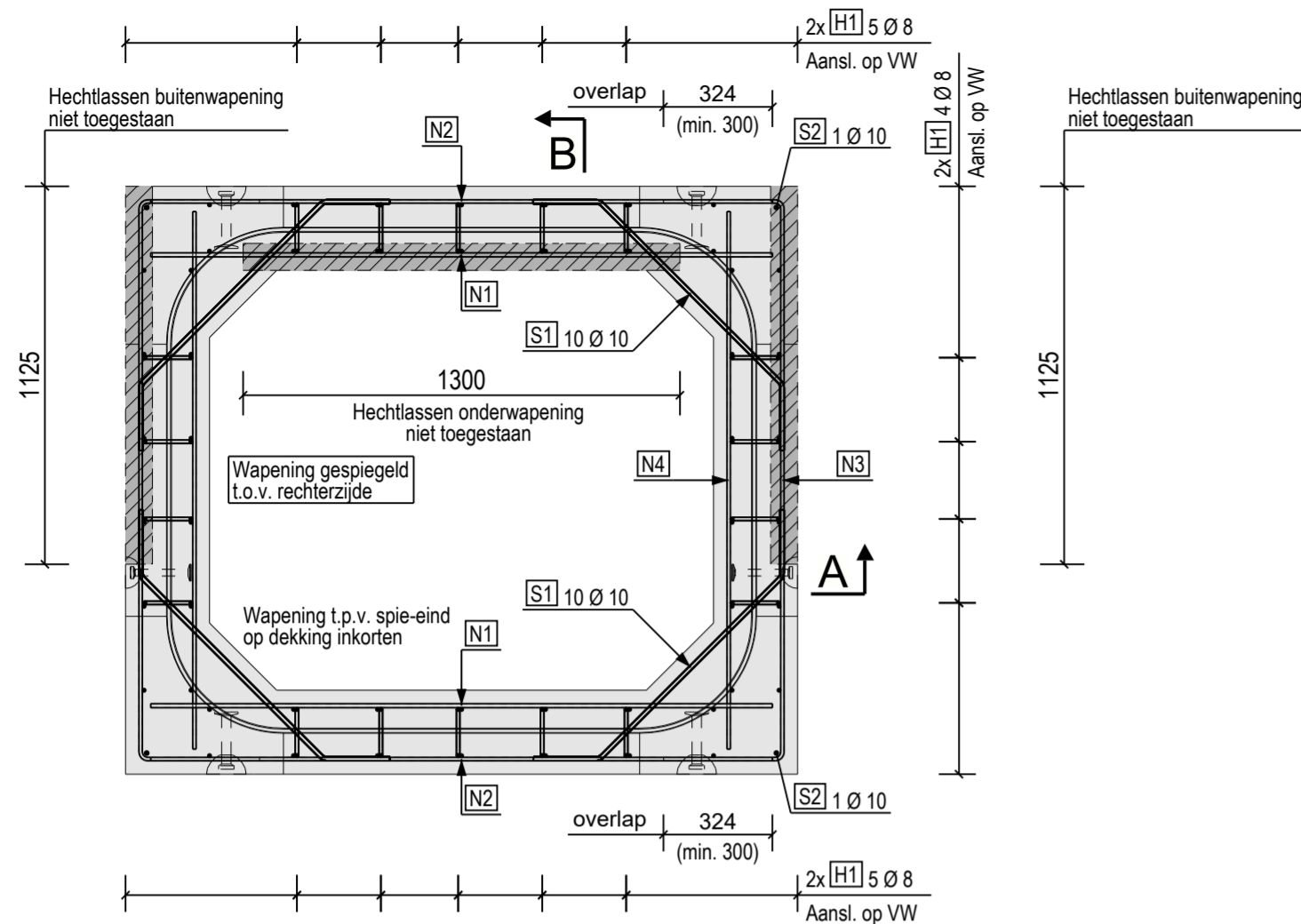
**Aanzicht A**  
Schaal: 1:25



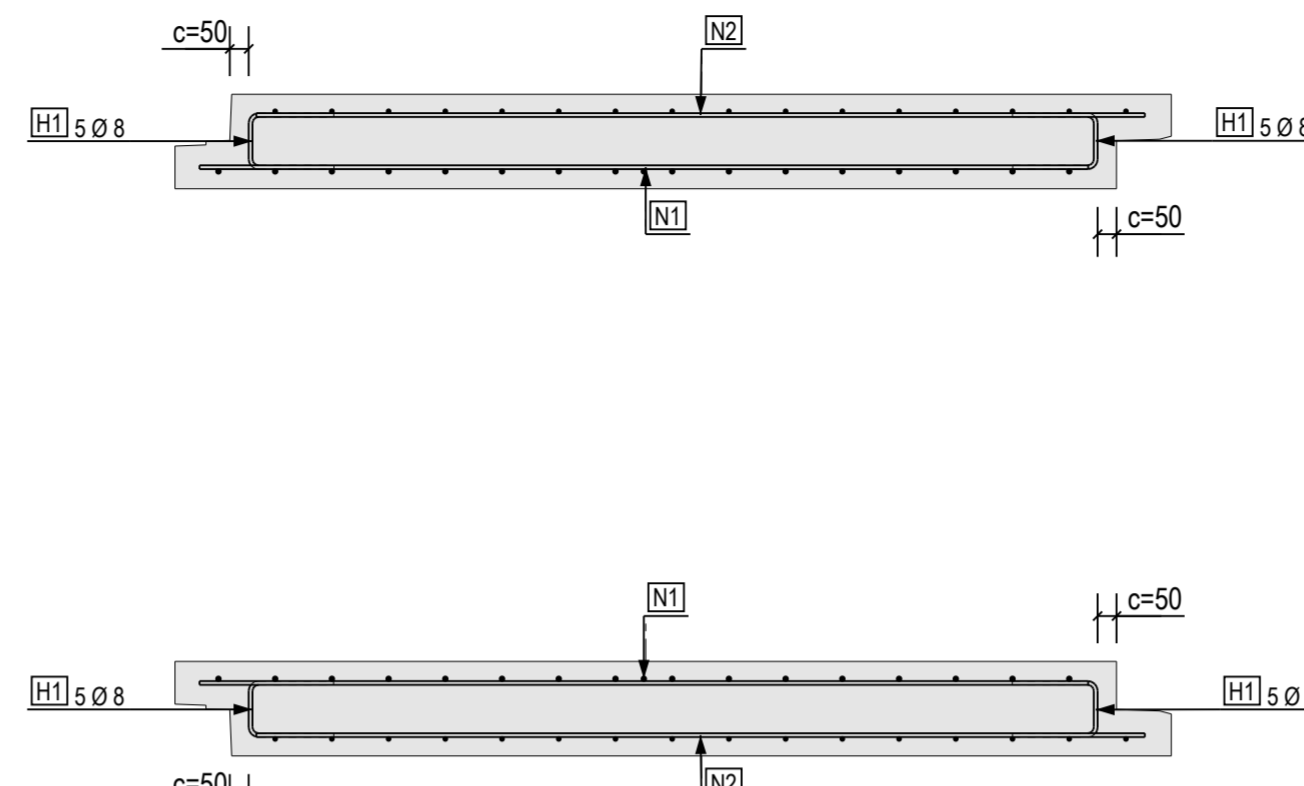
Aantallen:	
Als getekend	9
Als gespiegeld	
Mengselcode	HENC1
Bestelgewicht	10168 kg
Gewicht merk	10592 kg
Volume	4.233 m <sup>3</sup>
Betonsterkte	C55/67 MPa
KOMO nr.	K2105
Milieuclass	XC4, XD3, XF4

Code	Aant.	Benaming	Afmeting	Type	Materiaal
W-A1	1	Wapeningskorf			
la2	4	EAS Kogelkopanker	5,0Tx180	KK	TV
la1	6	EAS Kogelkopanker	10,0Tx170	KK	TV

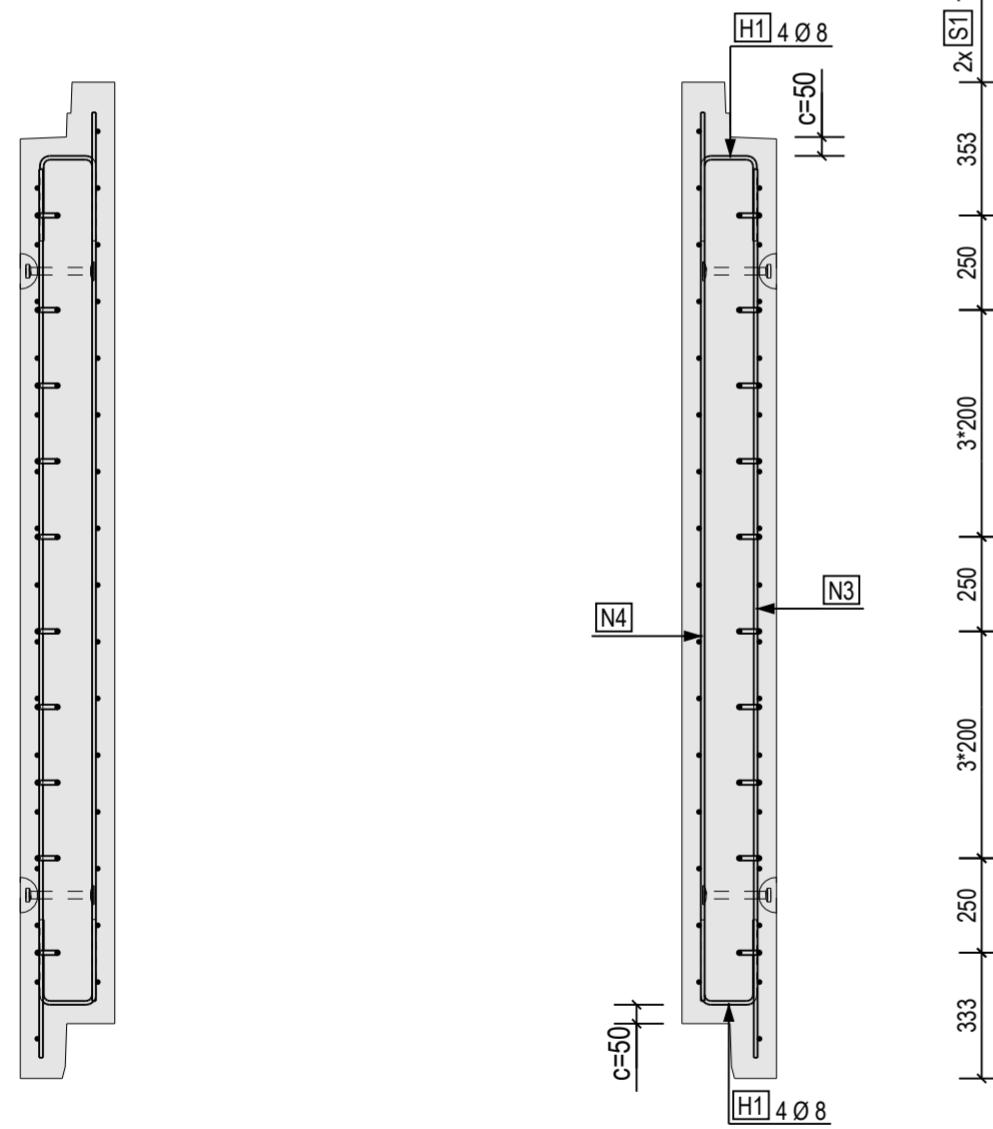
Instortvoorzieningen					
Onderwerp	Elementtekening R1-MS duikerelement				
Fase	Uitvoeringsontwerp	Getekend			
Status	Ter goedkeuring	Berekend			
Revisie	0.0	Controle			
Datum	25.02.2026	Formaat	A3		
Ordernummer - tekening(merk)nummer					
<b>250195 -A1</b>					



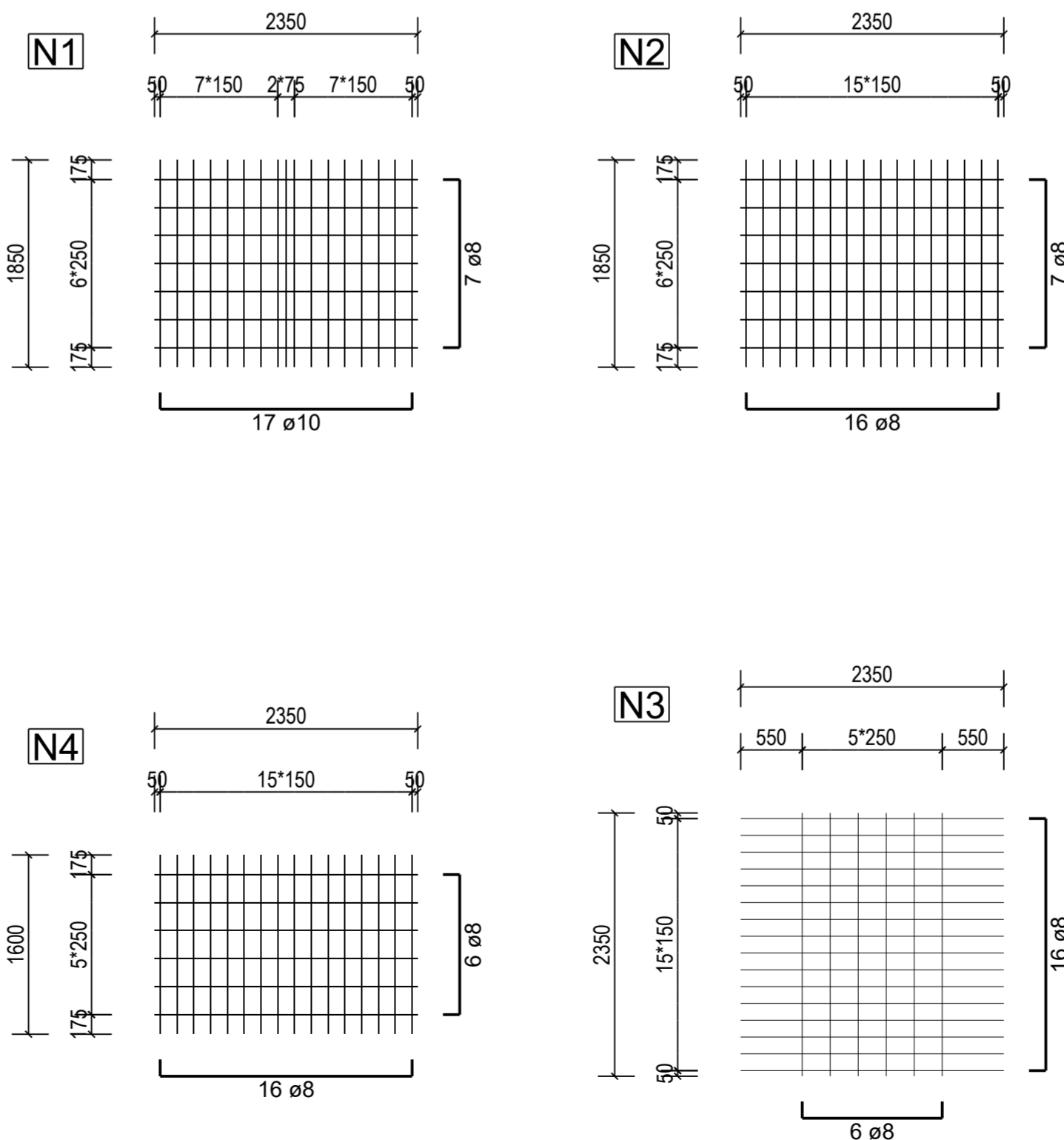
**Aanzicht stortzijde**  
Schaal: 1:20



**Doorsnede B**  
Schaal: 1:20



**Doorsnede A**  
Schaal: 1:20

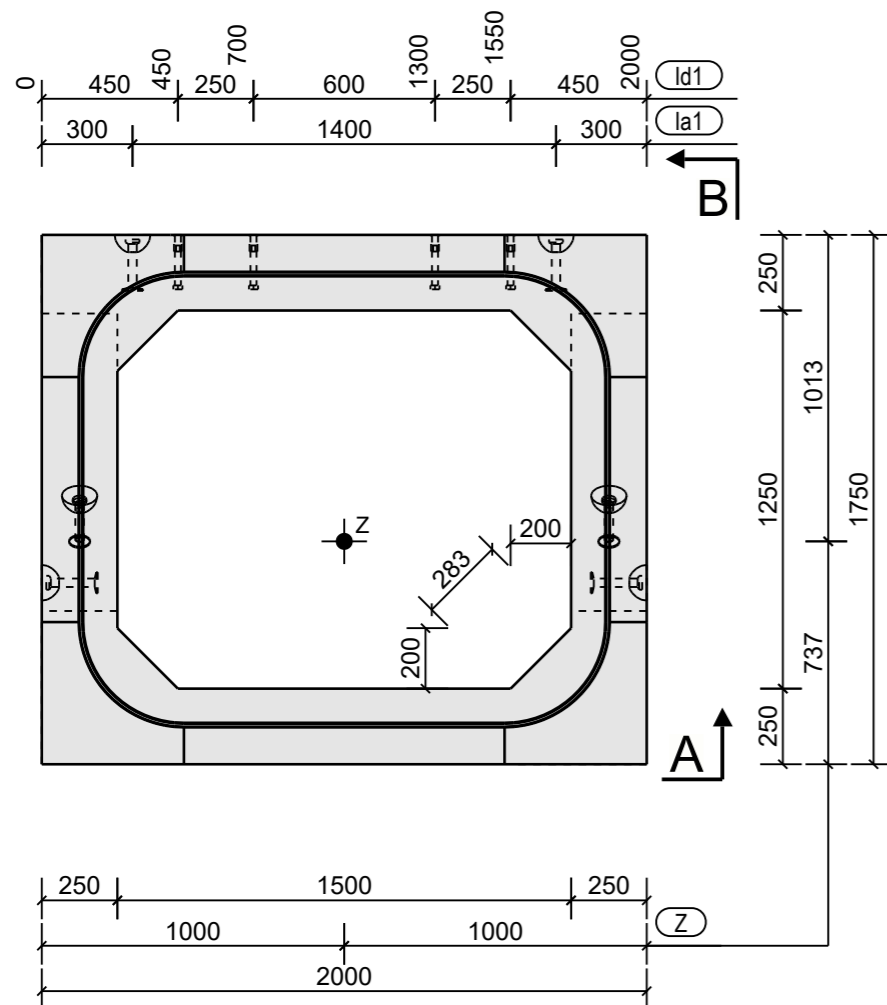


Buigstaat met buigvormen							
Staven							
Posnr	Aantal	Diameter	Kwaliteit	Lengte	Gew/st	Gewicht	Buigvorm
S2	4	Ø 10	B500B	2350	1.48	5.9	2350
H1	36	Ø 8	B500B	559	0.23	8.1	225 148
S1	40	Ø 10	B500B	1160	0.73	29.2	45° 772 45°
Totaal staven:						43.2	

Wapeningsnetten							
Posnr	HW	VW	Aantal	Kwaliteit	Gew/st	Gewicht	Vorm
N1	17 Ø 10 HW L= 1850	Ø 8 - 250 VW L= 2350	2	B500B	26.4	52.7	1850_2350
N2	16 Ø 8 HW L= 1850	Ø 8 - 250 VW L= 2350	2	B500B	18.5	37.0	1850_2350
N4	16 Ø 8 HW L= 1600	Ø 8 - 250 VW L= 2350	2	B500B	16.0	31.9	1600_2350
N3	16 Ø 8 HW L= 2350	Ø 8 - 250 VW L= 2350	2	B500B	20.8	41.6	2350_1670
Totaal netten:						163.2	
Totaal gewicht (kg) wapening (staven en netten) per element:						206.4	

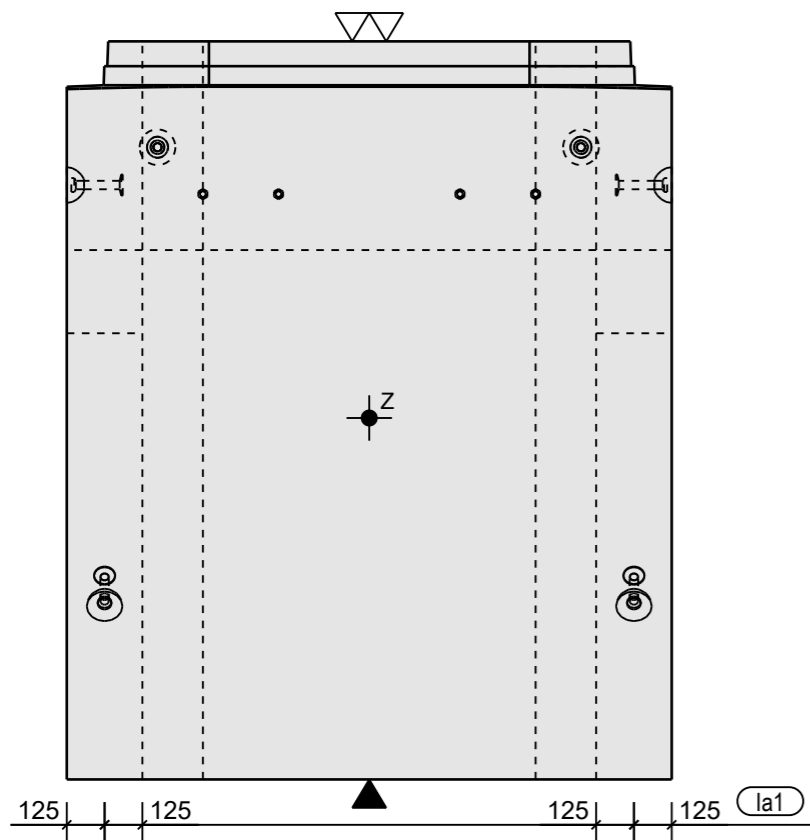
Hechtlassen aan de wapening is: Deels toegestaan, zie aanzichten, doorsnedes en of details		Onderwerp	Wapeningstekening R1-MS duikerelement	
Netschetsen geeft de positie van de staven aan. Het uit één geheel, uit meerdere delen of uit losse staven, is ter keuze van de vlechter		Fase	Uitvoeringsontwerp	Getekend
Betondekking: 40 mm Δ C dev 5 mm Afstandhouders Kunststof		Status	Ter goedkeuring	Berekend
		Revisie	0.0	Controle
		Datum	25.02.2026	Formaat
		Ordernummer - tekening(merk)nummer	250195 -W-A1	

Deze tekening is auteursrechtelijk beschermd. Het kopiëren, verspreiden of anderszins openbaar maken van deze tekening, of het gebruik ervan voor andere dan de bestemde doeleinden, is strafbaar. Het kopiëren, verspreiden of anderszins openbaar maken van deze tekening, of het gebruik ervan voor andere dan de bestemde doeleinden, is strafbaar. Dit document is eigendom van BTE Nederland B.V. en is afgeleverd aan de klant. Het kopiëren, verspreiden of anderszins openbaar maken van dit document, of het gebruik ervan voor andere dan de bestemde doeleinden, is strafbaar. Dit document is eigendom van BTE Nederland B.V. en is afgeleverd aan de klant.



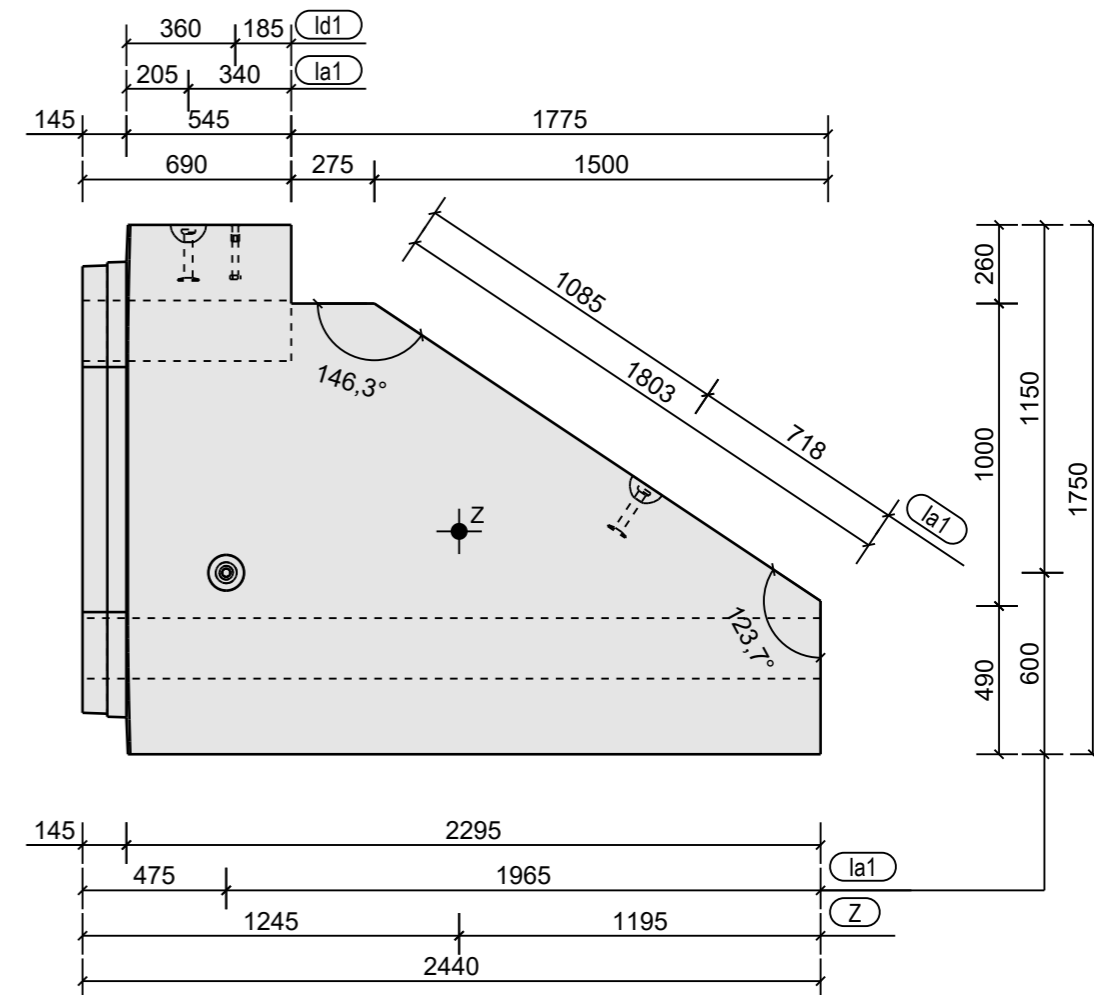
**Aanzicht A**

Schaal: 1:25



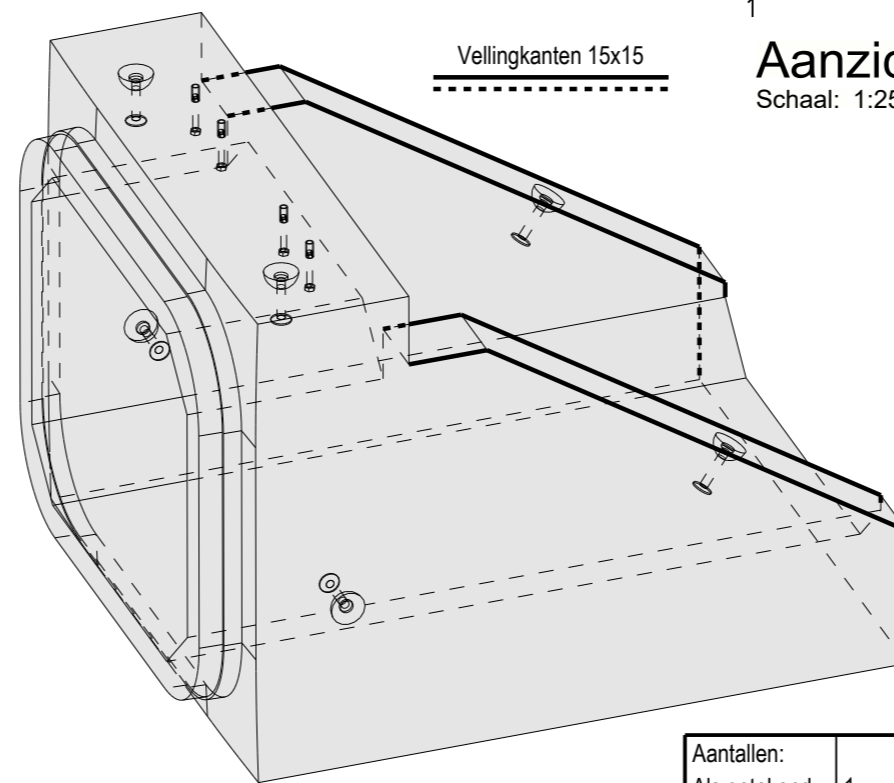
**Aanzicht A**

Schaal: 1:25



**Aanzicht B**

Schaal: 1:25

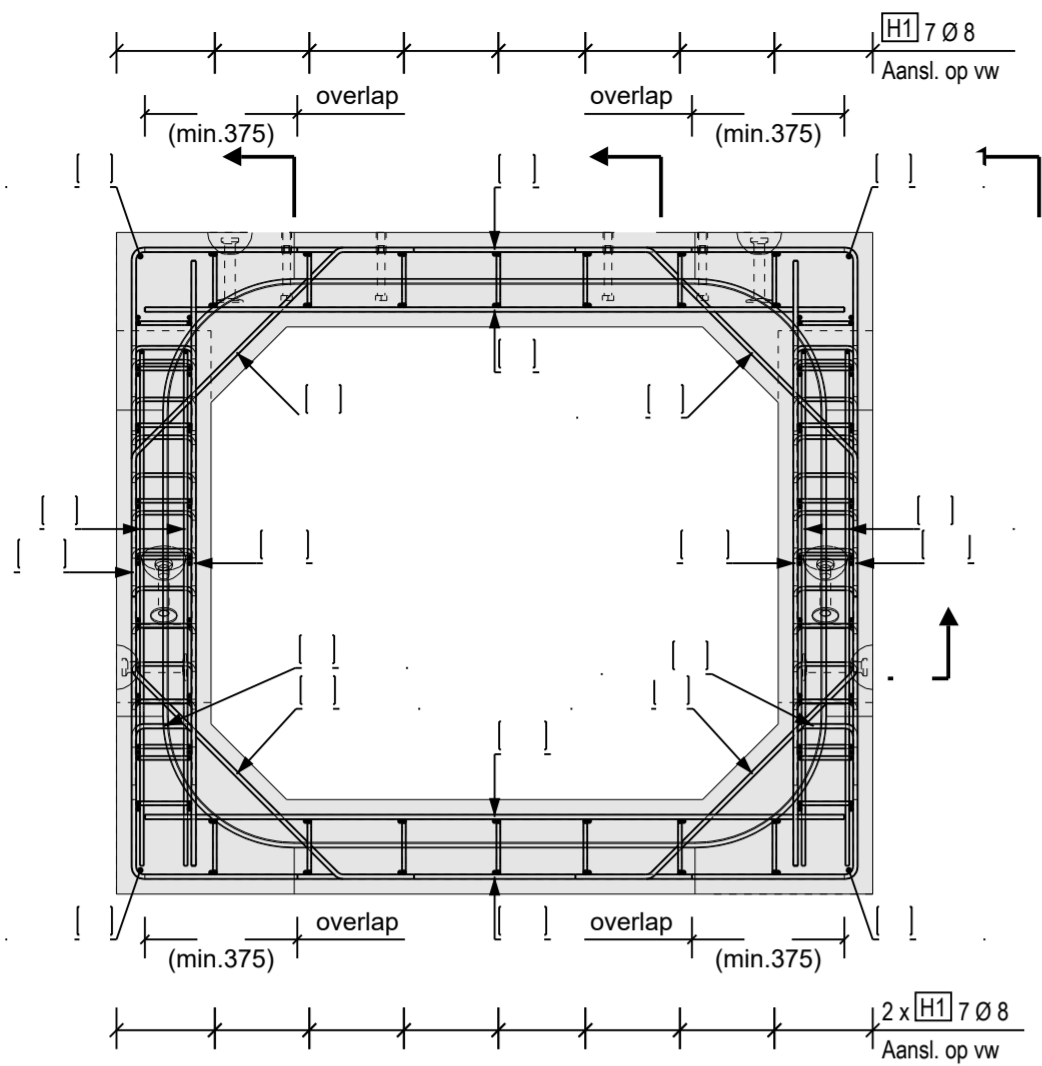


Aantallen:	
Als getekend	1
Als gespiegeld	
Mengselcode	HENC1
Bestelgewicht	6474 kg
Gewicht merk	6744 kg
Volume	2.694 m <sup>3</sup>
Betonsterkte	C55/67 MPa
KOMO nr.	K2105
Milieuclass	XC4, XD3, XF4

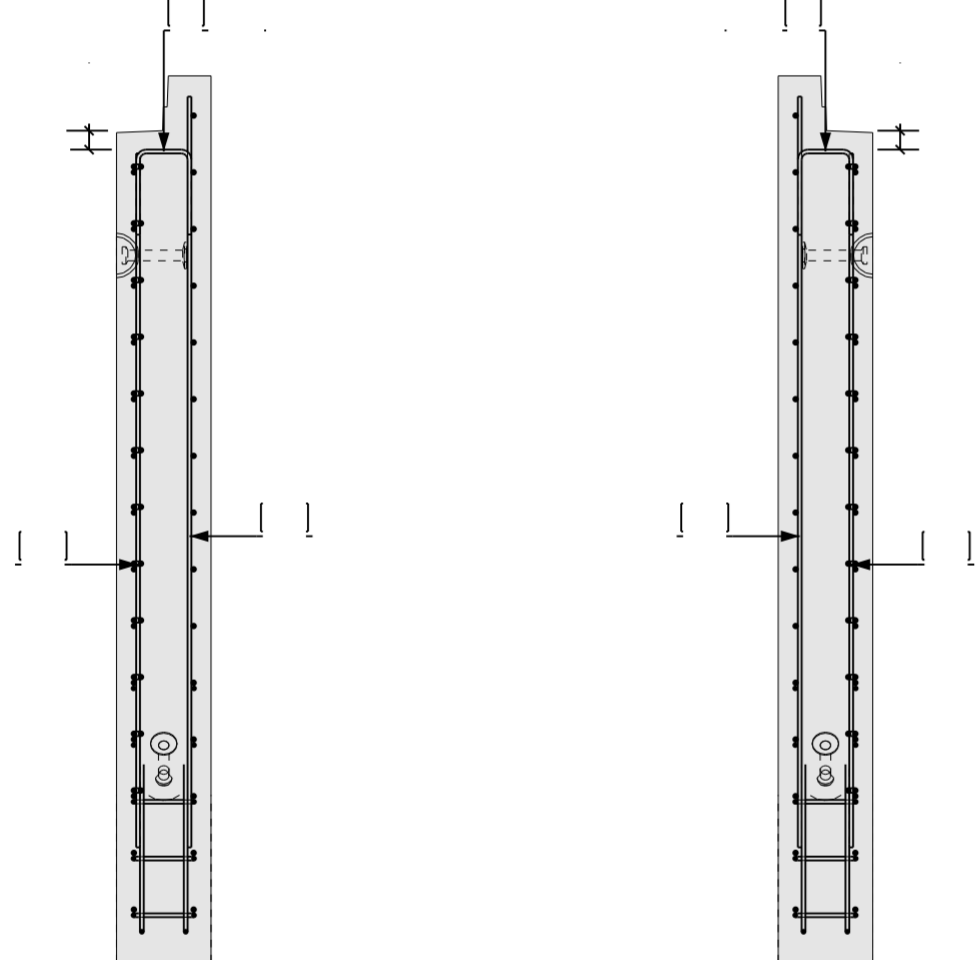
W-T1	1	Wapeningskorf			
Id1	4	Demu Boutanker	M20x180	1988	EV
la1	6	EAS Kogelkopanker	10,0Tx170	KK	TV
Code	Aant.	Benaming	Afmeting	Type	Materiaal

Instortvoorzieningen					
Onderwerp	Elementtekening R1-MS taludelement spiestuk				
Fase	Uitvoeringsontwerp	Getekend			
Status	Ter goedkeuring	Berekend			
Revisie	0.0	Controle			
Datum	25.02.2026	Formaat			
Ordernummer - tekening(merk)nummer					
<b>250195 - T10</b>					

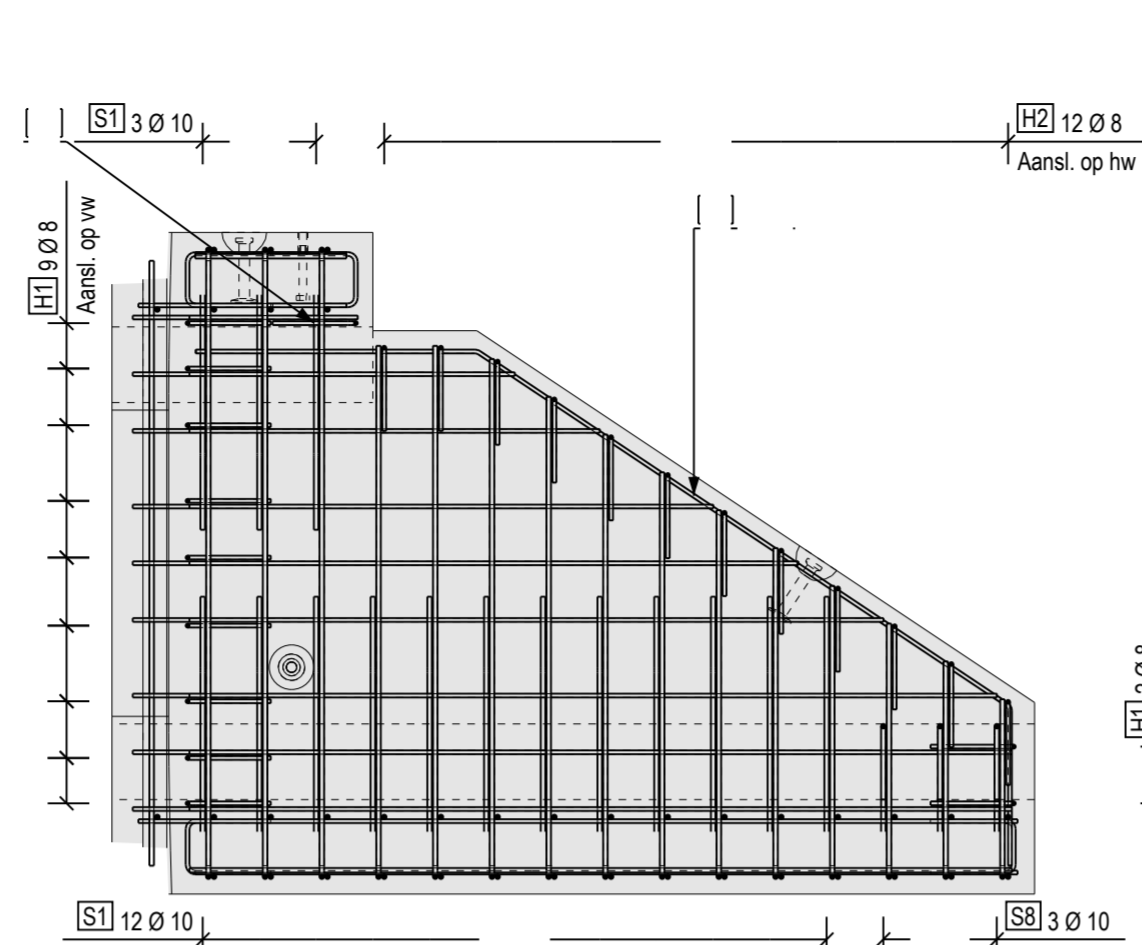
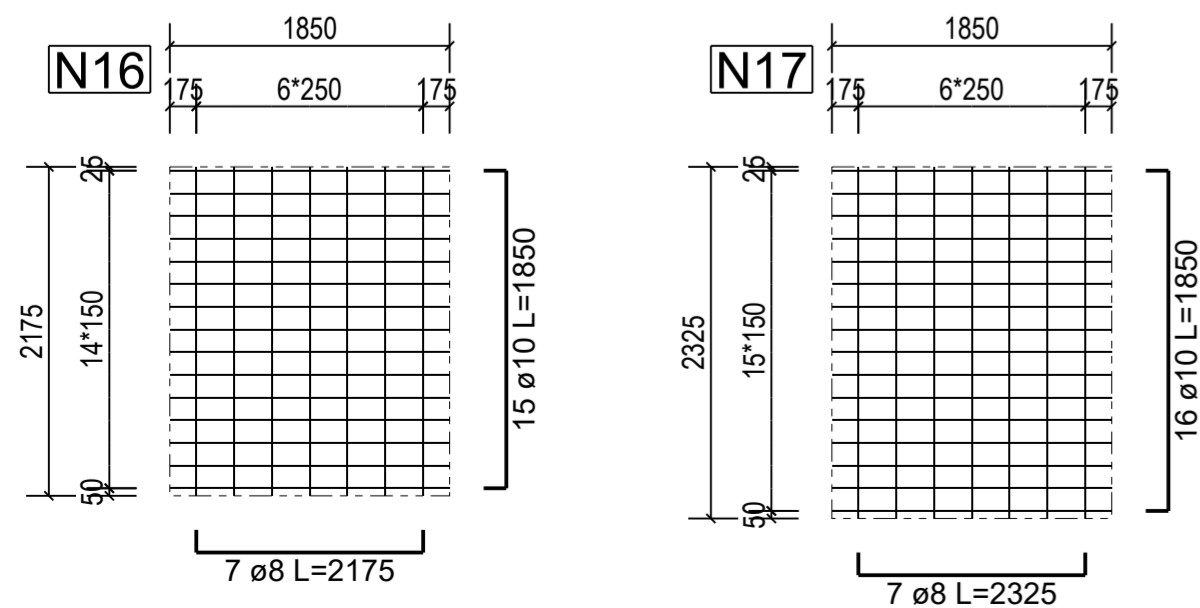




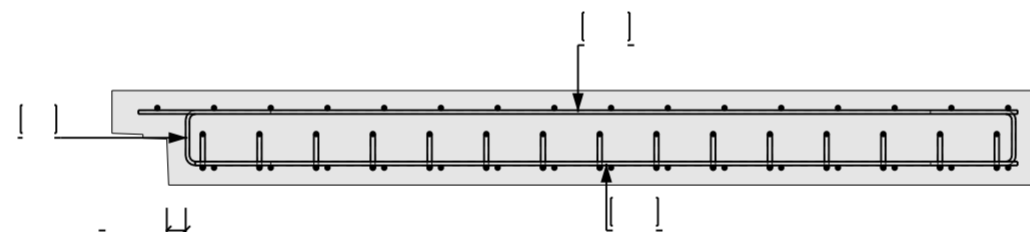
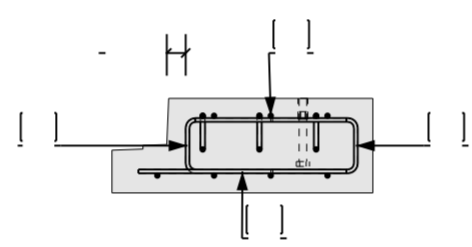
**Aanzicht stortzijde**  
Schaal: 1:20



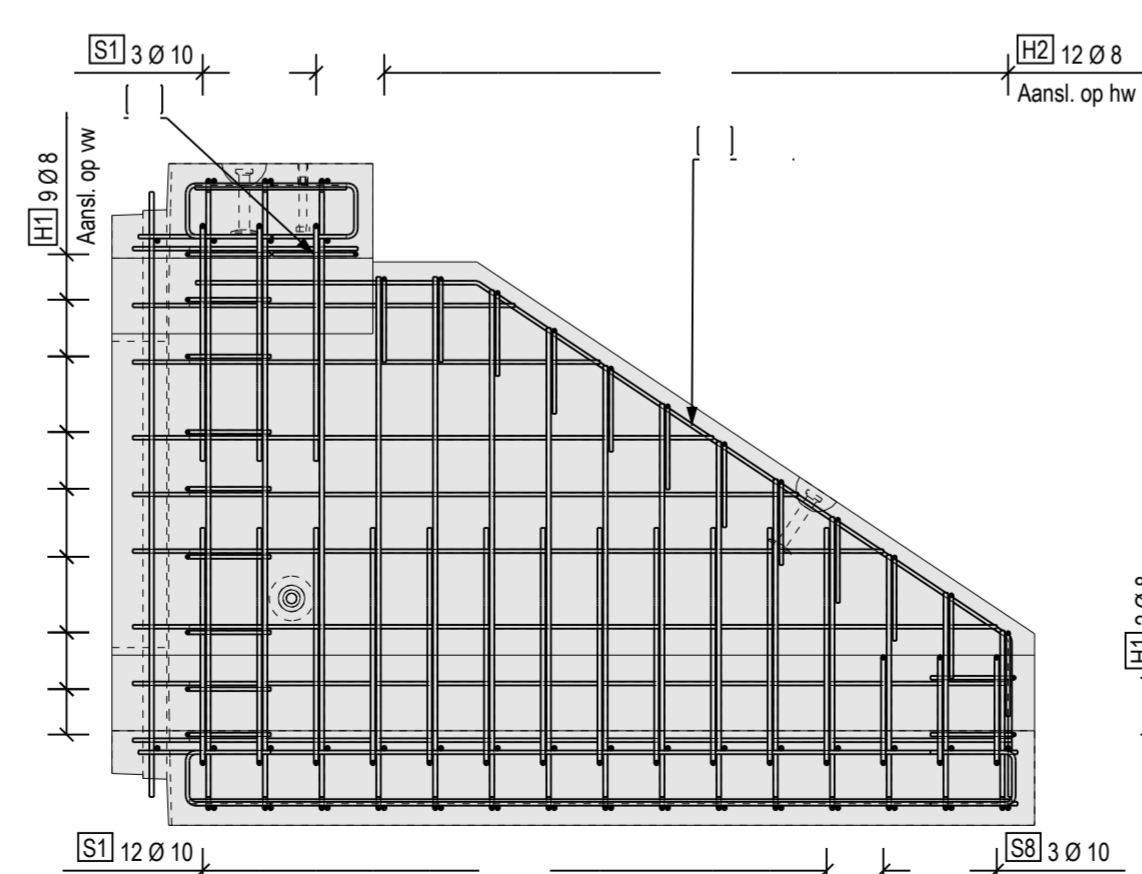
**Doorsnede A**  
Schaal: 1:20



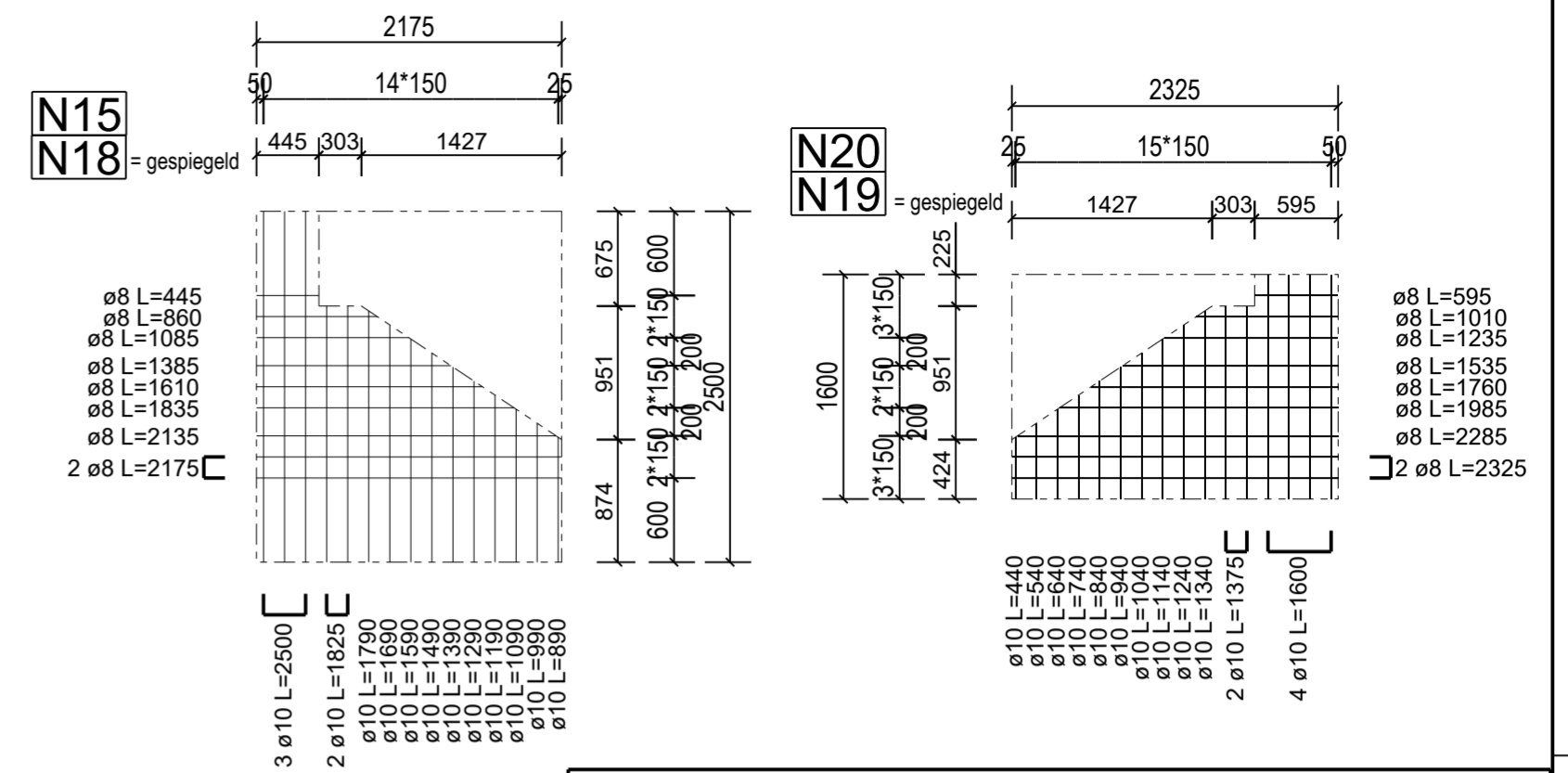
**Aanzicht B**  
Schaal: 1:20



**Doorsnede C**  
Schaal: 1:20



**Doorsnede D**  
Schaal: 1:20



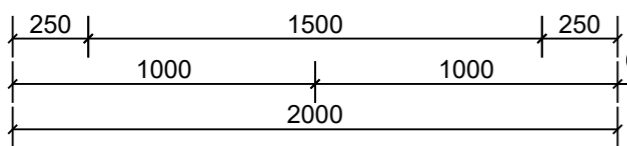
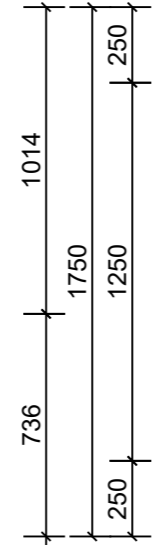
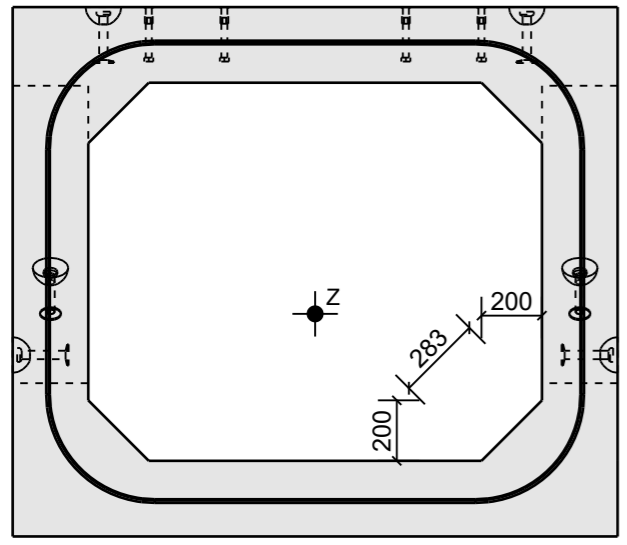
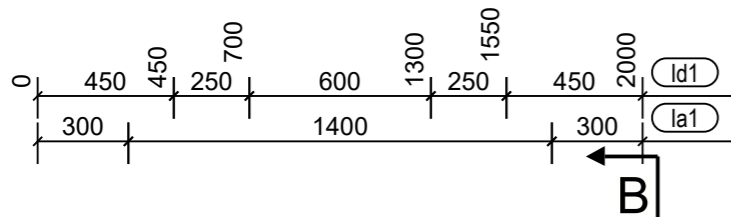
Buigstaaf met buigvormen							
Staven							
Posnr	Aantal	Diameter	Kwaliteit	Lengte	Gew/st	Gewicht	Buigvorm
S6	2	Ø 10	B500B	400	0.25	0.5	400
S7	2	Ø 10	B500B	2175	1.37	2.7	2175
H1	52	Ø 8	B500B	557	0.22	11.7	225, 146
H2	24	Ø 8	B500B	581	0.23	5.6	170, 225
S1	30	Ø 10	B500B	1160	0.73	21.9	45°, 772, 45°
S5	4	Ø 8	B500B	2856	1.15	4.6	745°, 34°, 1697, 56°
S8	6	Ø 10	B500B	1085	0.68	4.1	45°, 567, 45°
Totaal staven:						51.1	

Wapeningsnetten							
Posnr	HW	VW	Aantal	Kwaliteit	Gew/st	Gewicht	Vorm
N5	3 Ø 10	Ø 8 - 250	1	B500B	4.6	4.6	400, 1850
N6	4 Ø 10	Ø 8 - 250	1	B500B	6.2	6.2	550, 1850
N16	15 Ø 10	Ø 8 - 250	1	B500B	23.5	23.5	1850, 2175
N17	16 Ø 10	Ø 8 - 250	1	B500B	25.1	25.1	1850, 2325
N19	16 Ø 10	Ø 8 - 200	1	B500B	17.4	17.4	440, 2325
N20	16 Ø 10	Ø 8 - 200	1	B500B	17.4	17.4	440, 2325
N15	15 Ø 10	Ø 8 - 150	1	B500B	20.9	20.9	438, 1670
N18	15 Ø 10	Ø 8 - 150	1	B500B	20.9	20.9	438, 1670
Totaal netten:						136.1	
Totaal gewicht (kg) wapening (staven en netten) per element:						187.2	

ositie van de

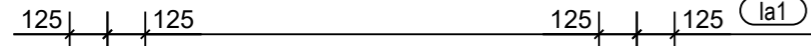
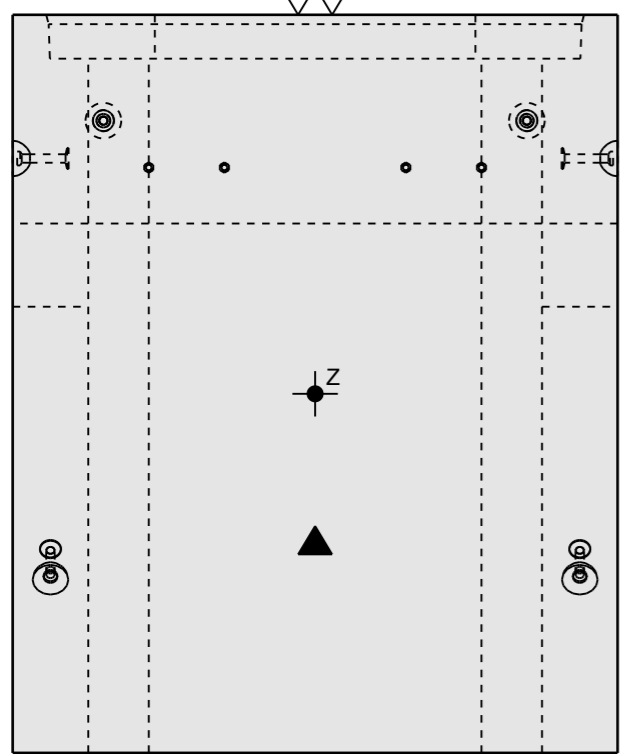
Wapeningstekening  
R1-MS duikerelement spiestuk

Betondekking:	40	mm
Δ C dev	5	mm
Afstandhouders	Kunststof	



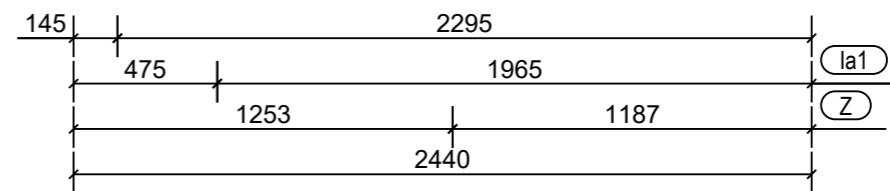
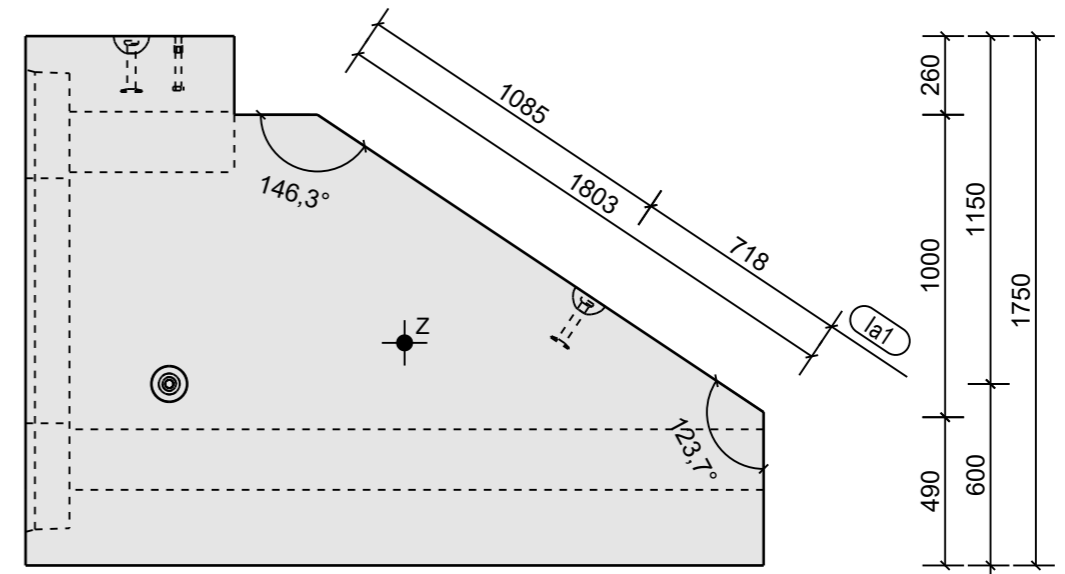
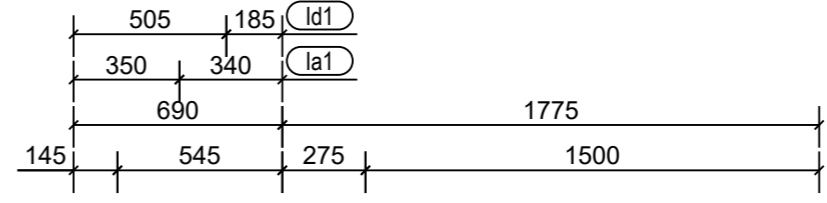
**Aanzicht stortzijde**

Schaal: 1:25



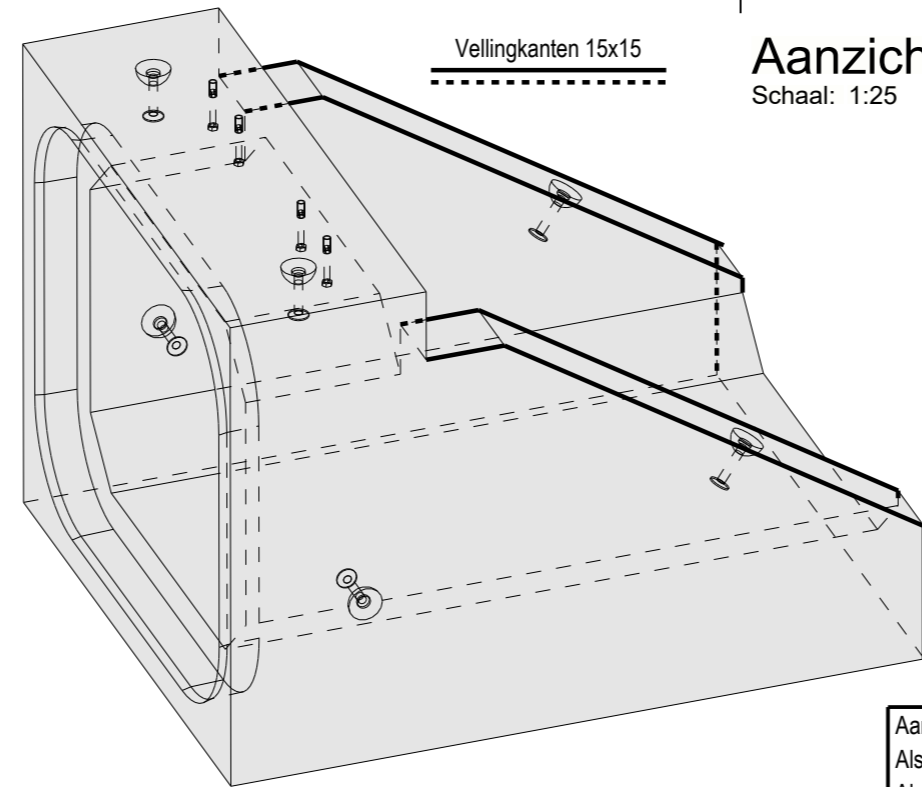
**Aanzicht A**

Schaal: 1:25



**Aanzicht B**

Schaal: 1:25

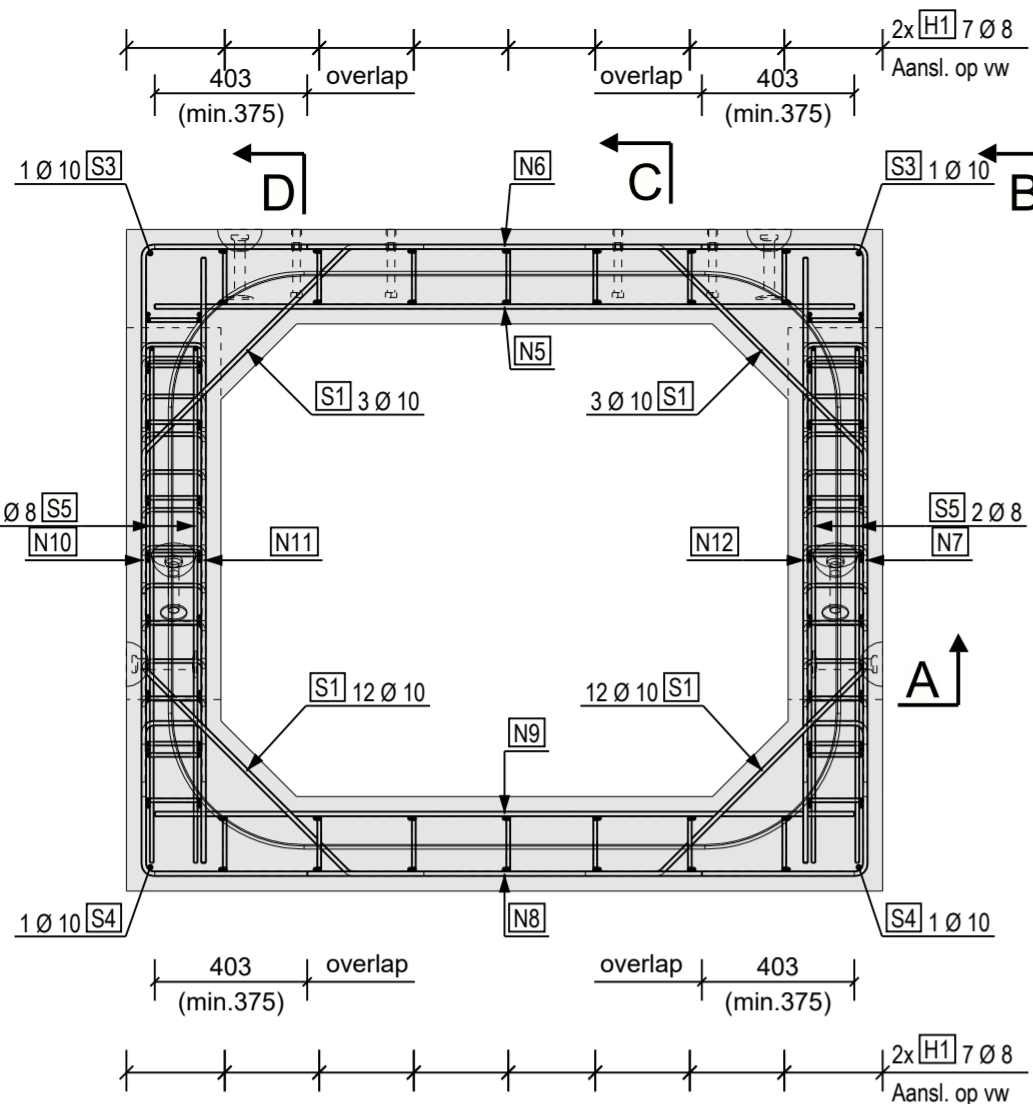


Aantallen:			
Als getekend	1		
Als gespiegeld			
Mengselcode	HENC1		
Bestelgewicht	6569	kg	
Gewicht merk	6843	kg	
Volume	2.734	m <sup>3</sup>	
Betonsterkte	C55/67	MPa	
KOMO nr.	K2105		
Milieuklasse	XC4, XD3, XF4		

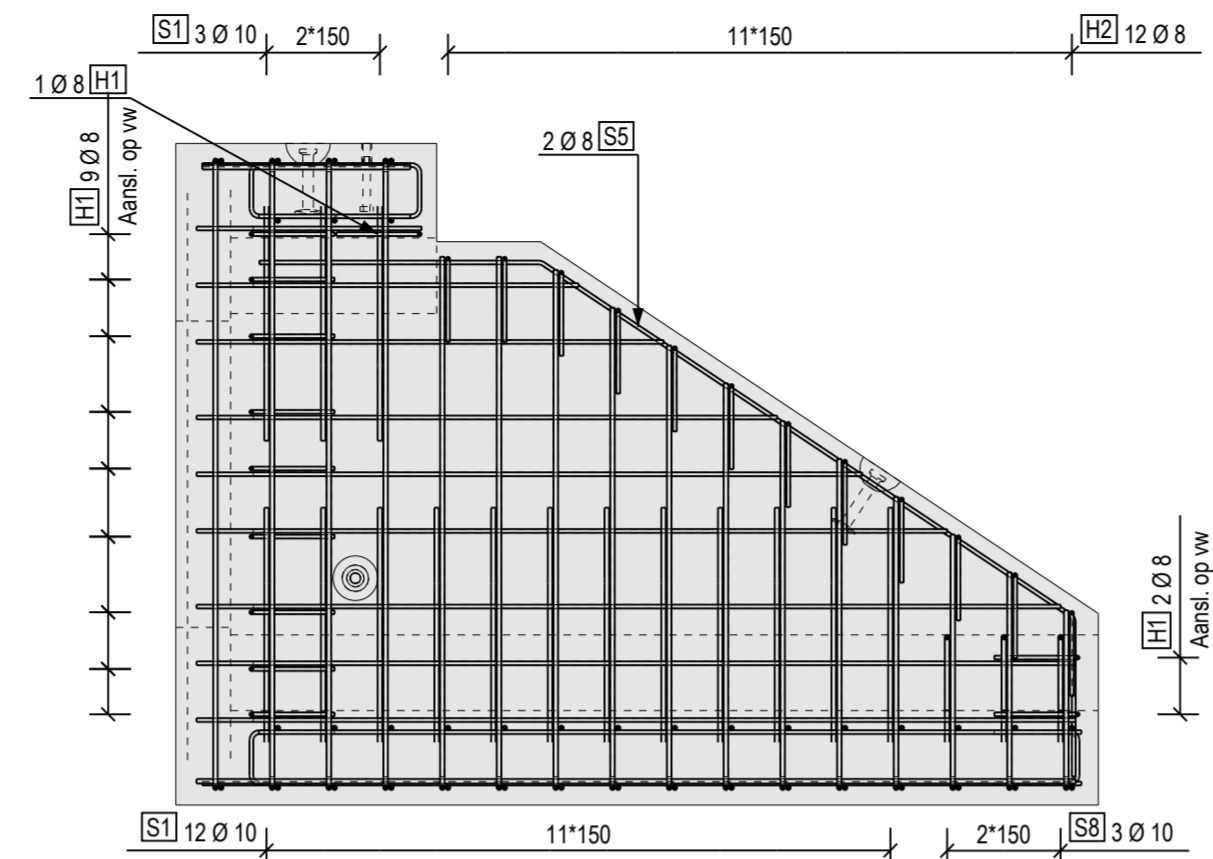
W-T20	1	Wapeningskorf			
Id1	4	Demu Boutanker	M20x180	1988	EV
la1	6	EAS Kogelkopanker	10,0Tx170	KK	TV
Code	Aant.	Benaming	Afmeting	Type	Materiaal

Instortvoorzieningen					
Onderwerp	Elementtekening R1-MS taludelement mofstuk				
Fase	Uitvoeringsontwerp	Getekend			
Status	Ter goedkeuring	Berekend			
Revisie	0.0	Controle			
Datum	25.02.2026	Formaat	A3		
Ordernummer - tekening(merk)nummer					
<b>250195 - T20</b>					

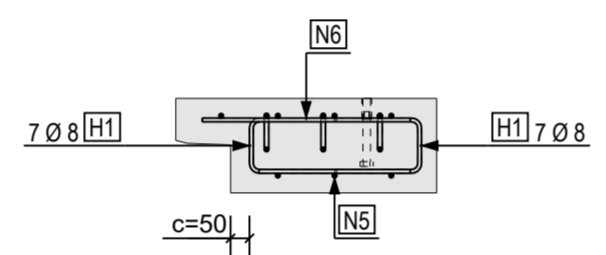
Deze tekening is eigendom van BTE Nederland B.V. en aan haar gelieerde groepsmaatschappijen. Het mag niet worden gekopieerd, gebruikt of aan derden ter inzage worden gegeven zonder schriftelijke toestemming vooraf. This drawing is property of BTE Nederland B.V. and its affiliated companies. It may not be copied, nor be used by or divulged to a third party, without prior written consent.



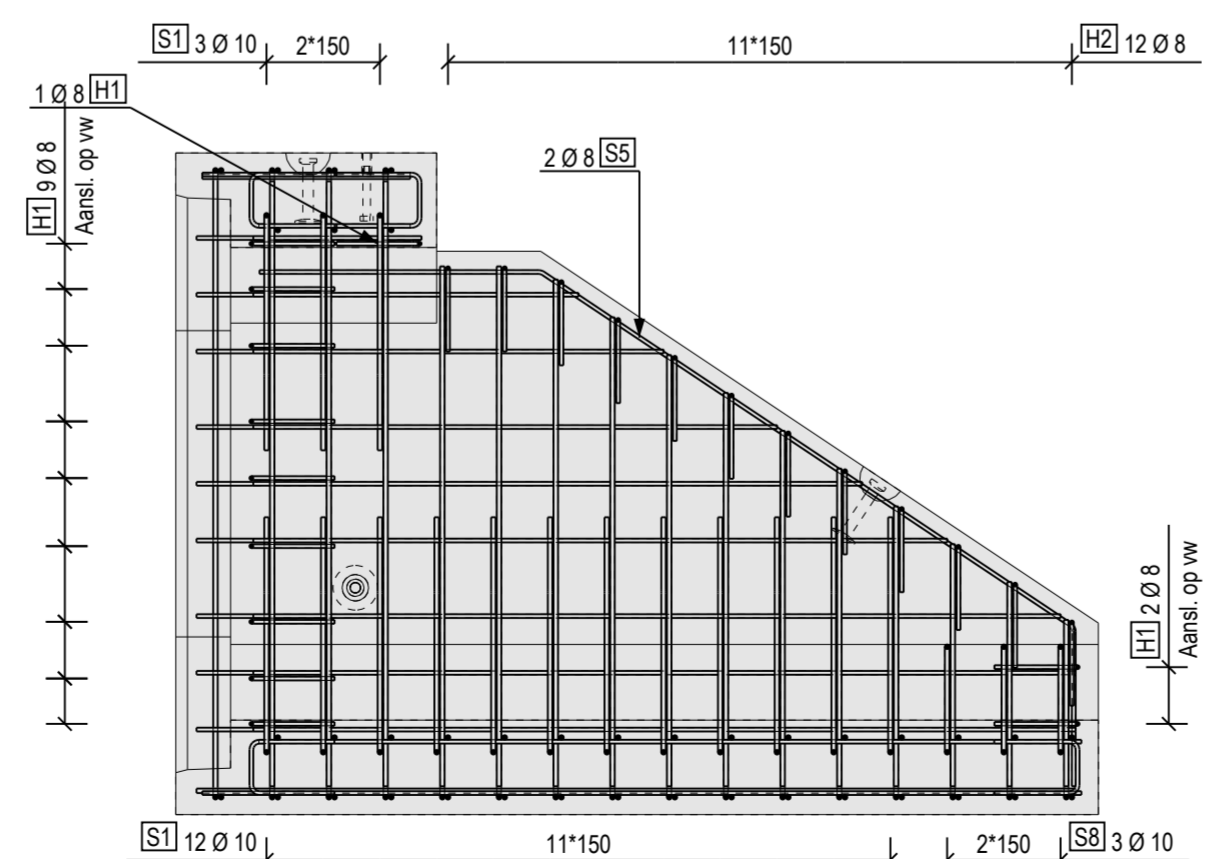
**Aanzicht stortzijde**  
Schaal: 1:20



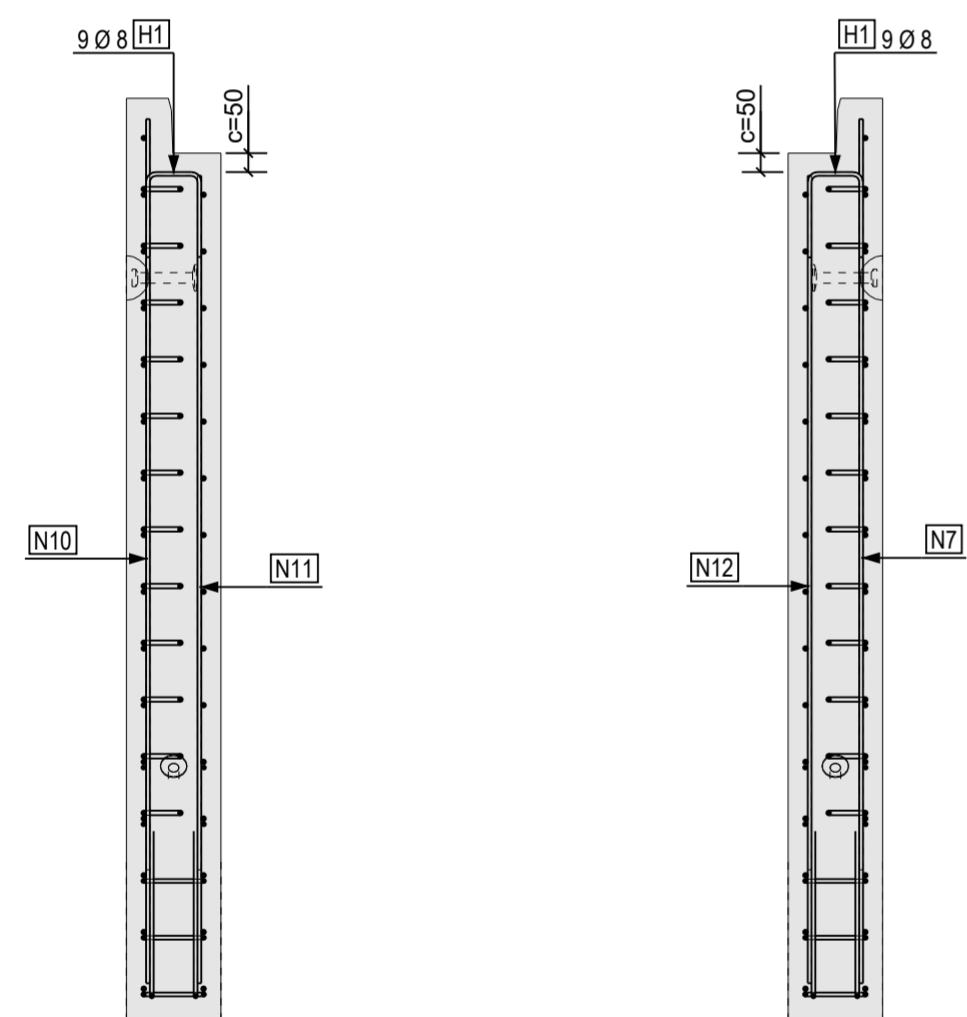
**Aanzicht B**  
Schaal: 1:20



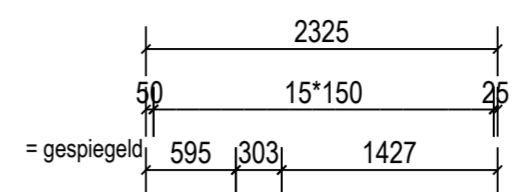
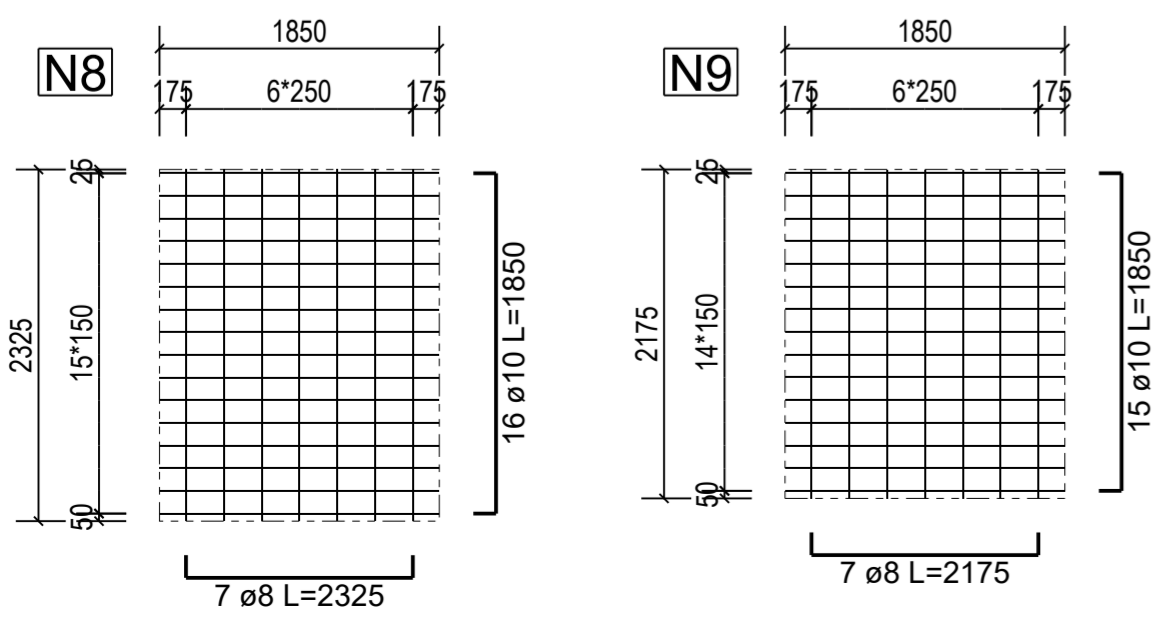
**Doorsnede C**  
Schaal: 1:20



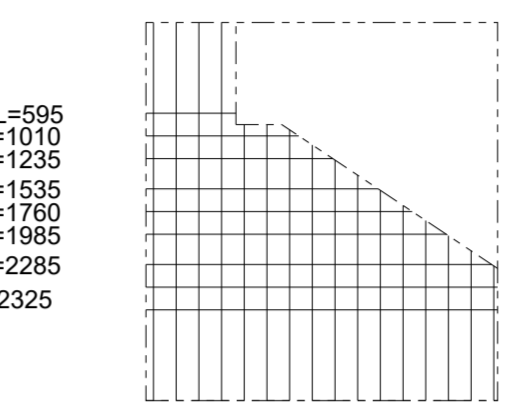
**Doorsnede D**  
Schaal: 1:20



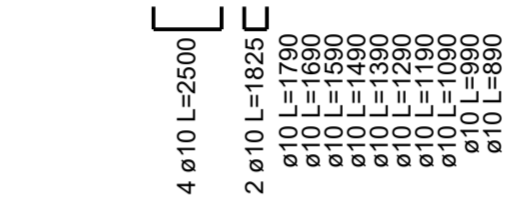
**Doorsnede A**  
Schaal: 1:20



**N7** = gespiegeld



**N10** = gespiegeld



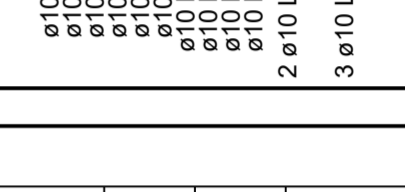
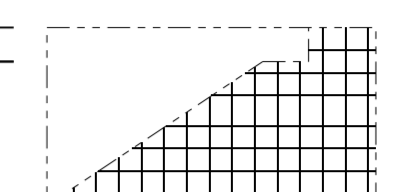
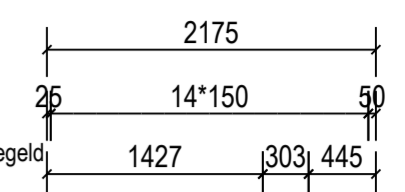
**N11** = gespiegeld



**N12** = gespiegeld

- ø8 L=595
- ø8 L=1010
- ø8 L=1235
- ø8 L=1535
- ø8 L=1760
- ø8 L=1985
- ø8 L=2285
- 2 ø8 L=2325

- 4 ø10 L=2500
- 2 ø10 L=1825
- ø10 L=1700
- ø10 L=1690
- ø10 L=1590
- ø10 L=1490
- ø10 L=1390
- ø10 L=1290
- ø10 L=1190
- ø10 L=1090
- ø10 L=990
- ø10 L=890



- ø8 L=445
- ø8 L=860
- ø8 L=1085
- ø8 L=1385
- ø8 L=1610
- ø8 L=1835
- ø8 L=2135
- 2 ø8 L=2175

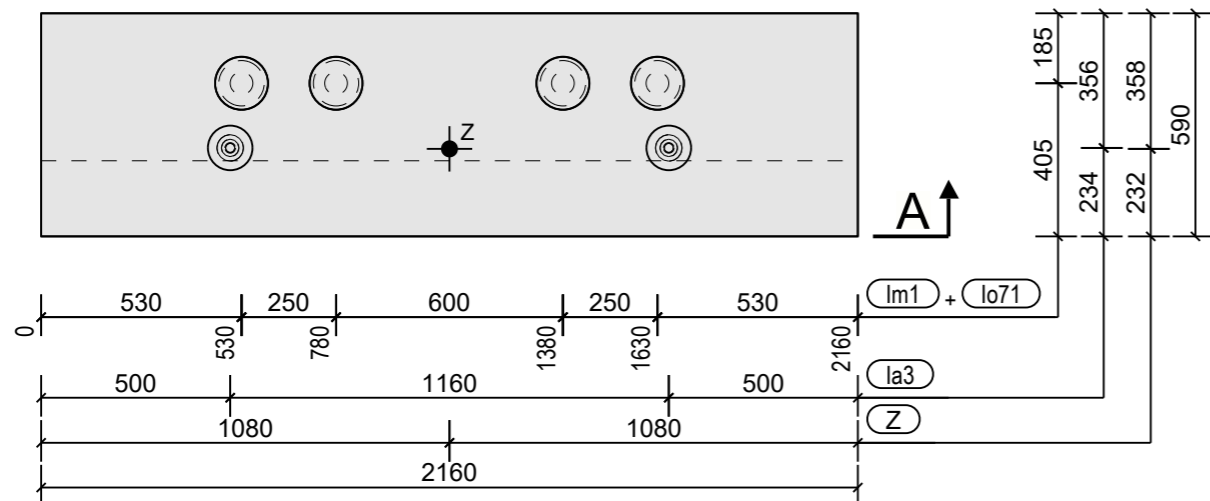
- ø10 L=440
- ø10 L=540
- ø10 L=640
- ø10 L=740
- ø10 L=840
- ø10 L=940
- ø10 L=1040
- ø10 L=1140
- ø10 L=1240
- ø10 L=1340
- 2 ø10 L=1375
- 3 ø10 L=1600

Buigstaaf met buigvormen							
Staven							
Posnr	Aantal	Diameter	Kwaliteit	Lengte	Gew/st	Gewicht	Buigvorm
S3	2	ø 10	B500B	550	0.35	0.7	550
S4	2	ø 10	B500B	2325	1.46	2.9	2325
H1	52	ø 8	B500B	557	0.22	11.7	225 146
H2	24	ø 8	B500B	581	0.23	5.6	170 225
S1	30	ø 10	B500B	1160	0.73	21.9	45° 20° 772 45°
S5	4	ø 8	B500B	2856	1.15	4.6	56° 34° 1697 745
S8	6	ø 10	B500B	1085	0.68	4.1	45° 30° 567 45°
						Totaal staven:	51.4

Wapeningsnetten							
Posnr	HW	VW	Aantal	Kwaliteit	Gew/st	Gewicht	Vorm
N5	3 ø 10	ø 8 - 250 HW L=1850 VW L=400	1	B500B	4.6	4.6	400...1850
N6	4 ø 10	ø 8 - 250 HW L=1850 VW L=550	1	B500B	6.2	6.2	550...1850
N8	16 ø 10	ø 8 - 250 HW L=1850 VW L=2325	1	B500B	25.1	25.1	1850...2325
N9	15 ø 10	ø 8 - 250 HW L=1850 VW L=2175	1	B500B	23.5	23.5	1850...2175
N11	15 ø 10	ø 8 - 200 HW L=1600 VW L=2175	1	B500B	15.8	15.8	440...2175
N12	15 ø 10	ø 8 - 200 HW L=1600 VW L=2175	1	B500B	15.8	15.8	440...2175
N7	16 ø 10	ø 8 - 150 HW L=2500 VW L=2325	1	B500B	23.0	23.0	438...1670
N10	16 ø 10	ø 8 - 150 HW L=2500 VW L=2325	1	B500B	23.0	23.0	438...1670
						Totaal netten:	137.3
						Totaal gewicht (kg) wapening (staven en netten) per element:	188.7

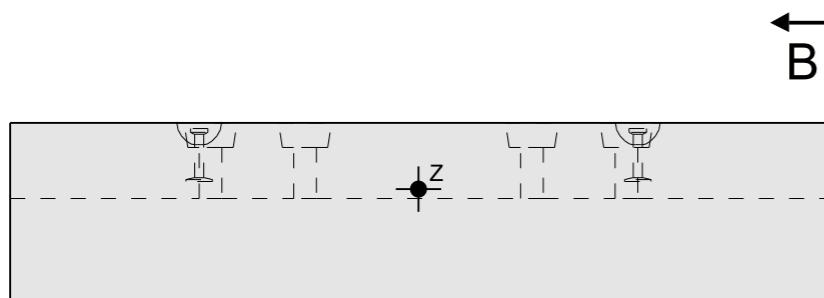
Hechtlassen aan de wapening is: toegestaan.		Onderwerp	Wapeningstekening R2-MS duikerelement mofstuk	
Netschetsen geeft de positie van de staven aan. Het uit één geheel, uit meerdere delen of uit losse staven, is ter keuze van de vlechter.		Fase	Uitvoeringsontwerp	Getekend
Betondekking: 40 mm Δ C dev 5 mm Afstandhouders Kunststof		Status	Ter goedkeuring	Berekend
		Revisie	0.0	Controle
		Datum	25.02.2026	Formaat
		Ordernummer - tekening(merk)nummer	A2	
		<b>250195 -W-T20</b>		

Dit document is auteursrechtelijk beschermd. Het mag niet worden verspreid, gepubliceerd, afgedrukt of anderszins openbaar gemaakt. Het is het auteursrecht van de afzender. Het is niet toegestaan het te kopiëren, verspreiden of anderszins openbaar te maken. Het is het auteursrecht van de afzender. Het is niet toegestaan het te kopiëren, verspreiden of anderszins openbaar te maken. Het is het auteursrecht van de afzender.



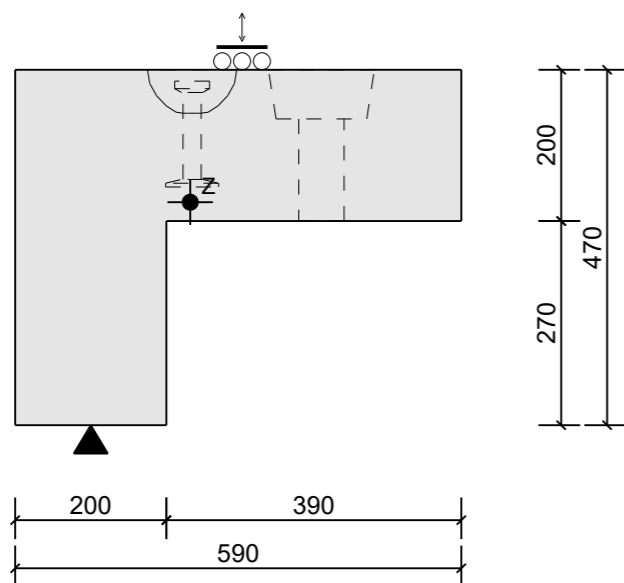
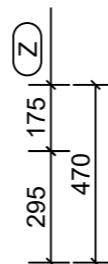
### Aanzicht stortzijde

Schaal: 1:20



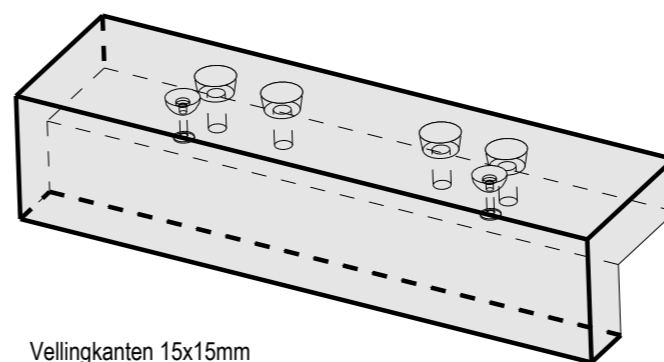
### Aanzicht A

Schaal: 1:20



### Aanzicht B

Schaal: 1:10



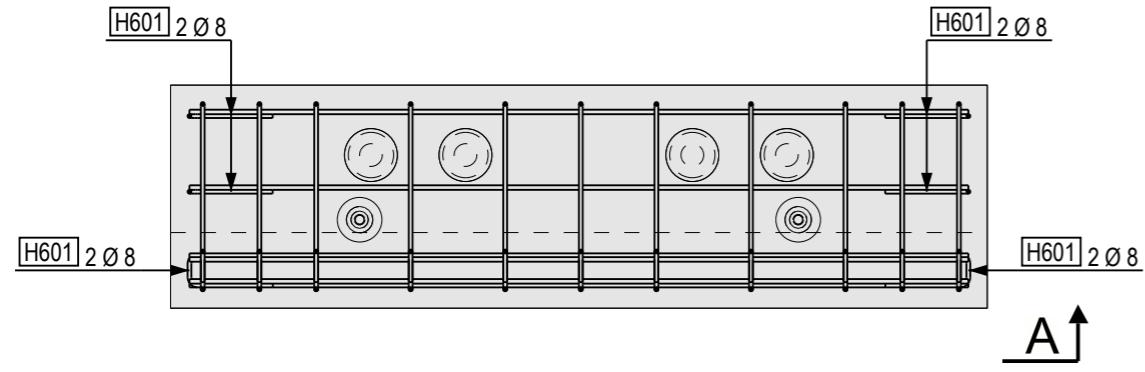
Vellingkanten 15x15mm

Aantallen:		
Als getekend	2	
Als gespiegeld		
Mengselcode	HENC1	
Bestelgewicht	881	kg
Gewicht merk	918	kg
Volume	0.367	m <sup>3</sup>
Betonsterkte	C55/67	MPa
KOMO nr.	K2105	
Milieuklasse	XC4, XD3, XF4	

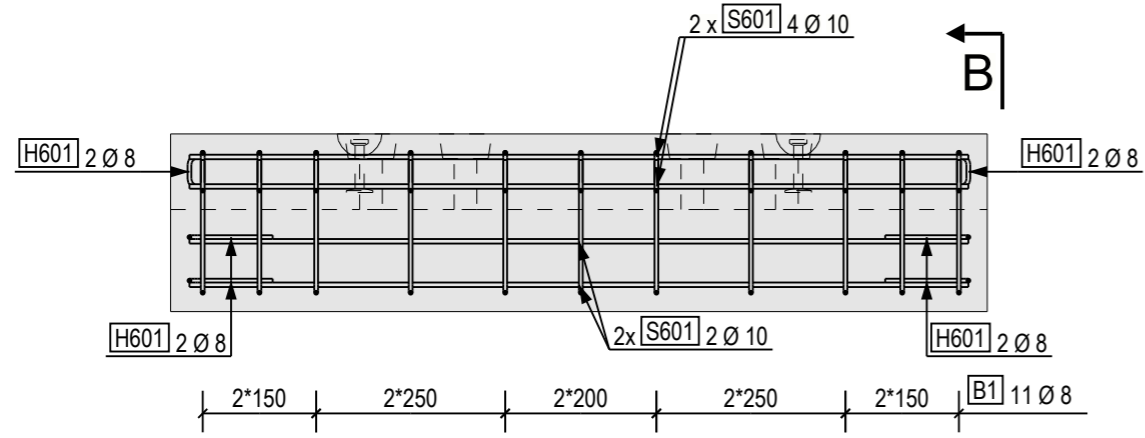
Code	Aant.	Benaming	Afmeting	Type	Materiaal
W-K1	1	Wapeningskorf			
Im1	4	Doorvoer	Ø60		
Io71	4	Konus	Ø140/120-65		
la3	2	EAS Kogelkopanker	7,5Tx140	KK	TV

Instortvoorzieningen					
Onderwerp	Elementtekening Kopbalk				
Fase	Uitvoeringsontwerp	Getekend			
Status	Ter goedkeuring	Berekend			
Revisie	0.0	Controle			
Datum	25.02.2026	Formaat	A3		
Ordernummer - tekening(merk)nummer					
<b>250195 -K1</b>					

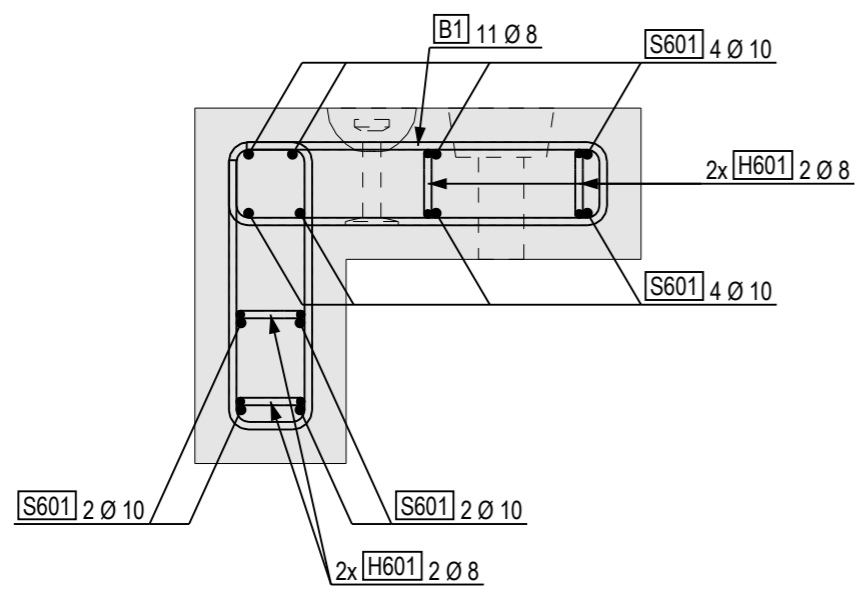




**Aanzicht stortzijde**  
Schaal: 1:20



**Aanzicht A**  
Schaal: 1:20



**Aanzicht B**  
Schaal: 1:10

Buigstaaf met buigvormen							
Staven							
Posnr	Aantal	Diameter	Kwaliteit	Lengte	Gew/st	Gewicht	Buigvorm
S601	12	Ø 10	B500A-B	2060	1.29	15.5	
B1	11	Ø 8	B500A-B	2018	0.81	8.9	
H601	8	Ø 8	B500A-B	501	0.20	1.6	
Totaal staven:						26.1	

Hechtlassen aan de wapening is: Toegestaan		Fase Status Revisie Datum	Wapeningstekening Kopbalk Ter goedkeuring 0.0 25.02.2026		Getekend Berekend Controle Formaat	A3
Betondekking:	45	mm	Orde nummer - tekening(merk)nummer <b>250195 -W-K1</b>			
Δ C dev	5	mm				
Afstandhouders	Kunststof					

Deze tekening is eigendom van BTE Nederland B.V. en aan haar gelieerde groepsmatenschappen. Het mag niet worden gekopieerd, gebruikt of anderszins openbaar gemaakt worden zonder schriftelijke toestemming van BTE Nederland B.V. of haar gelieerde groepsmatenschappen. It may not be copied, used or divulged to a third party, without prior written consent.