

Situatietekening VB 2026/006: Verzamelverkeersbesluit – Aanwijzen van parkeergelegenheid alleen bestemd voor opladen elektrische voertuigen door bord E8o van bijlage 1 van het Reglement Verkeersregels en verkeerstekens 1990 te plaatsen met onderbord OB504.

De locaties

- Locatienummer: PRL-00050686. Twee parkeerplaatsen ter hoogte van Roorstraat 1 te Baexem
- Locatienummer: PRL-00053992. Twee parkeerplaatsen ter hoogte van Berikstraat 13 te Buggenum
- Locatienummer: PRL-00056971. Twee parkeerplaatsen ter hoogte van Kerkveld 8 te Haelen
- Locatienummer: PRL-00050395. Twee parkeerplaatsen ter hoogte van Schuttersdreef 64 te Heythuysen
- Locatienummer: PRL-00056973. Twee parkeerplaatsen ter hoogte van Sint Antoniusstraat 3 te Heythuysen
- Locatienummer: PRL-00050464. Twee parkeerplaatsen ter hoogte van Stationsstraat 20 te Heythuysen
- Locatienummer: PRL-00050070. Twee parkeerplaatsen ter hoogte van Van Laarsbongerd 9 te Heythuysen
- Locatienummer: PRL-00056970. Twee parkeerplaatsen ter hoogte van Jufferven 2 te Horn
- Locatienummer: PRL-00056972. Twee parkeerplaatsen ter hoogte van Rijksweg 7c te Horn
- Locatienummer: PRL-00054030. Twee parkeerplaatsen ter hoogte van Brigittastraat 30 te Ittervoort
- Locatienummer: PRL-00054031. Twee parkeerplaatsen ter hoogte van Brigittastraat 42 te Ittervoort
- Locatienummer: PRL-00050125. Twee parkeerplaatsen ter hoogte van Kempke 2 te Neer
- Locatienummer: PRL-00050443. Twee parkeerplaatsen ter hoogte van Zuster Flaviahofje 21 te Roggel

Behoort bij besluit van
Burgemeester en Wethouders
van Leudal,

d.d. **07 MEI 2026**

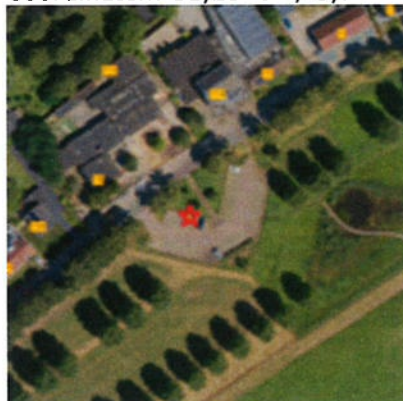
Namens dezen,



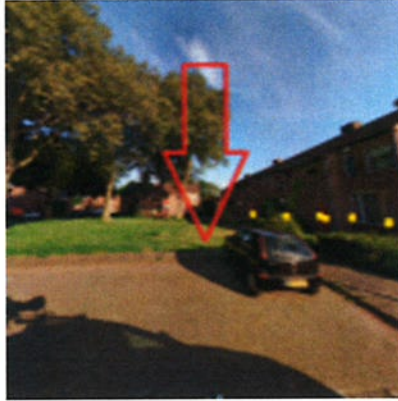
PRL-00050686. Twee parkeerplaatsen ter hoogte van Roorstraat 1 te Baexem
Coördinaten: 51,22663 / 5,87983



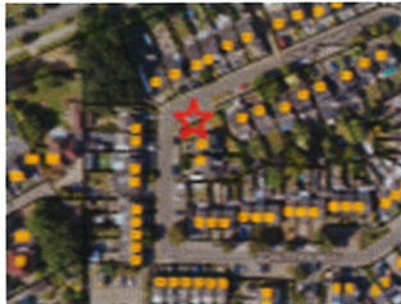
PRL-00053992. Twee parkeerplaatsen ter hoogte van Berikstraat 13 te Buggenum
Coördinaten: 51,23162 / 5,97436



PRL-00056971. Twee parkeerplaatsen ter hoogte van Kerkveld 8 te Haelen
Coördinaten: 51,23480 / 5,95531



PRL-00050395. Twee parkeerplaatsen ter hoogte van Schuttersdreef 64 te Heythuysen
Coördinaten: 51,25416 / 5,89380



PRL-00050464. Twee parkeerplaatsen ter hoogte van Stationsstraat 20 te Heythuysen
Coördinaten: 51,24871 / 5,89307



PRL-00050070. Twee parkeerplaatsen ter hoogte van Van Laarsbongerd 9 te Heythuysen
Coördinaten: 51,89130 / 5,89130



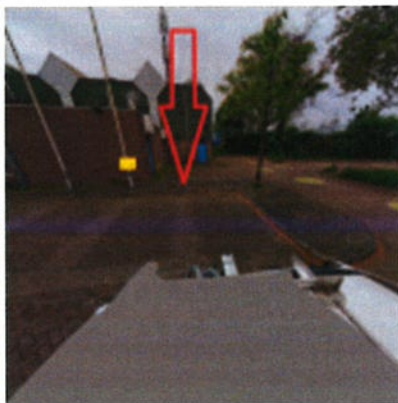
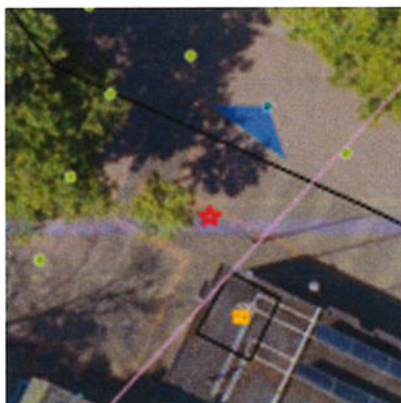
PRL-00056973. Twee parkeerplaatsen ter hoogte van Sint Antoniusstraat 3 te Heythuysen
Coördinaten: 51,25122 / 5,90046



PRL-00056970. Twee parkeerplaatsen ter hoogte van Jufferven 2 te Horn
Coördinaten: 51,21179 / 5,93857



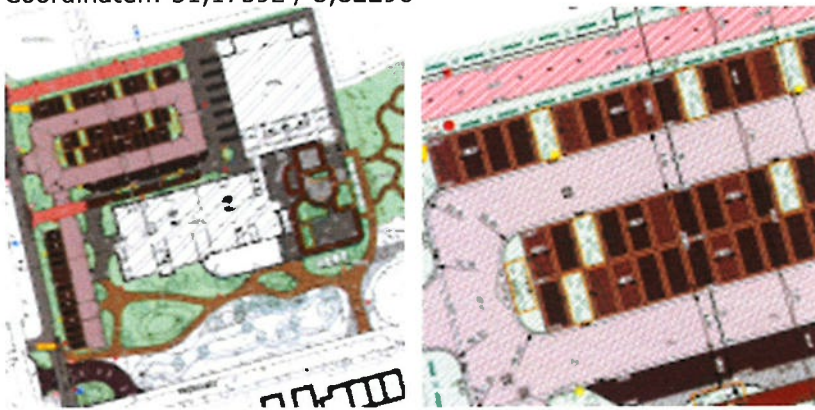
PRL-00056972. Twee parkeerplaatsen ter hoogte van Rijksweg 7c te Horn
Coördinaten: 51,20688 / 5,94695



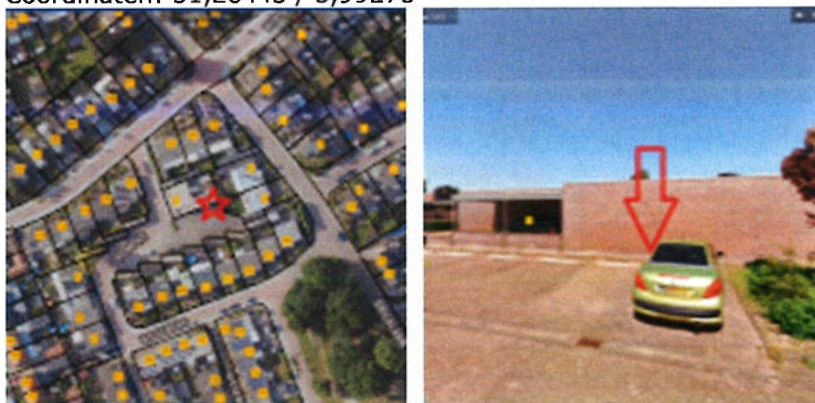
PRL-00054030. Twee parkeerplaatsen ter hoogte van Brigittastraat 30 te Ittervoort
Coördinaten: 51,17518 / 5,82286



PRL-00054031. Twee parkeerplaatsen ter hoogte van Brigittastraat 42 te Ittervoort
Coördinaten: 51,17592 / 5,82296



PRL-00050125. Twee parkeerplaatsen ter hoogte van Kempke 2 te Neer
Coördinaten: 51,26443 / 5,99275



PRL-00050443. Twee parkeerplaatsen ter hoogte van Zuster Flaviahofje 21 te Roggel
Coördinaten: 51,26455 / 5,92745

