

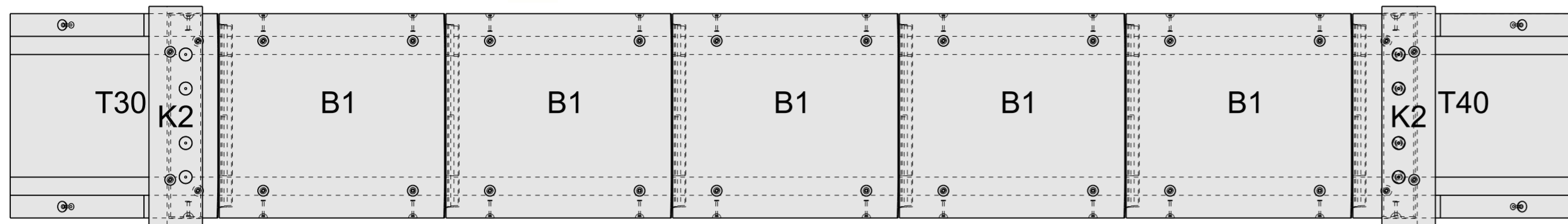
Tekeningenlijst *1e uitgave*
 Datum 25-02-2026
 Ordernummer 250195
 Opdrachtgever Gemmente Peel en Maas | Panningen
 Werk Vervanging 3 duikers | Beringe en Kessel
 Projectfase Uitvoeringsontwerp

Na de 1e uitgave zijn aanpassingen in **rood** aangegeven
 In de daarop volgende uitgave wordt de rode kleur verwijderd

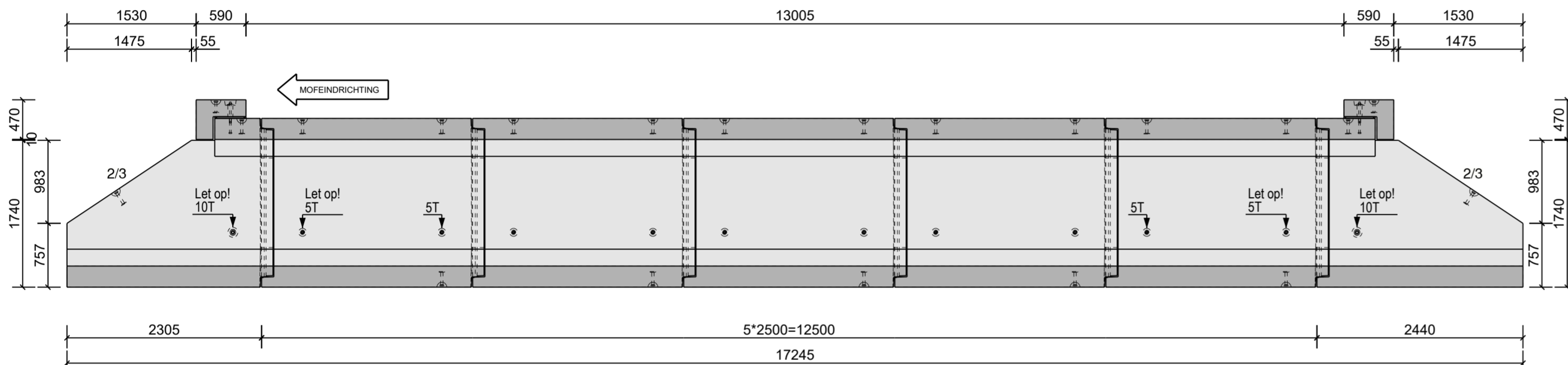


250195 | Duiker 2 Molenstraat -Tasbeek

Document Naam	Tekening Groep	Onderwerp 1	Onderwerp 2	Revisie	Datum	Status	Getekend	Berekend	Controle	Formaat
250195-002	Overzichtstekening	R1-MS duiker 2	Molenstraat -Tasbeek	0.0	25-02-2026	Ter goedkeuring				A2
250195-200	Gegevensoverzicht	R1-MS duiker 2	Molenstraat -Tasbeek	0.0	25-02-2026	Ter goedkeuring				A2
250195-B1	Elementtekening	R1-MS duikerelement		0.0	25-02-2026	Ter goedkeuring				A3
250195-W-B1	Wapeningstekening	R1-MS duikerelement		0.0	25-02-2026	Ter goedkeuring				A2
250195-T30	Elementtekening	R1-MS taludelement spiestuk		0.0	25-02-2026	Ter goedkeuring				A3
250195-W-T30	Wapeningstekening	R1-MS taludelement spiestuk		0.0	25-02-2026	Ter goedkeuring				A2
250195-T40	Elementtekening	R1-MS taludelement mofstuk		0.0	25-02-2026	Ter goedkeuring				A3
250195-W-T40	Wapeningstekening	R1-MS taludelement mofstuk		0.0	25-02-2026	Ter goedkeuring				A2
250195-K2	Elementtekening	Kopbalk		0.0	25-02-2026	Ter goedkeuring				A3
250195-W-K2	Wapeningstekening	Kopbalk		0.0	25-02-2026	Ter goedkeuring				A3

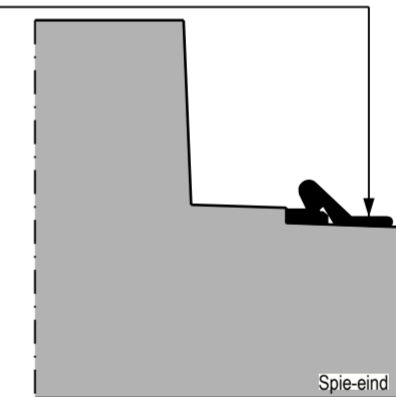


Bovenaanzicht
Schaal: 1:50

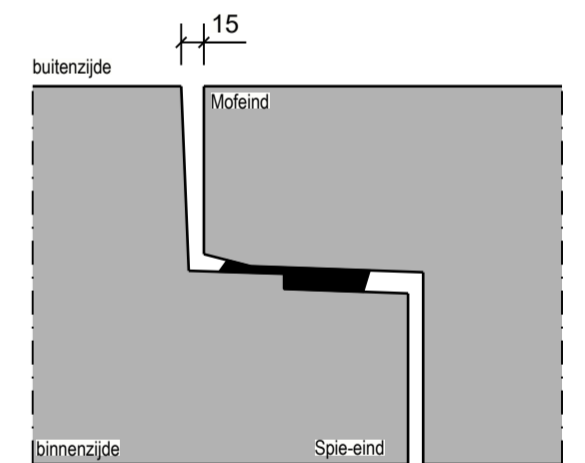


Langdoorsnede
Schaal: 1:50

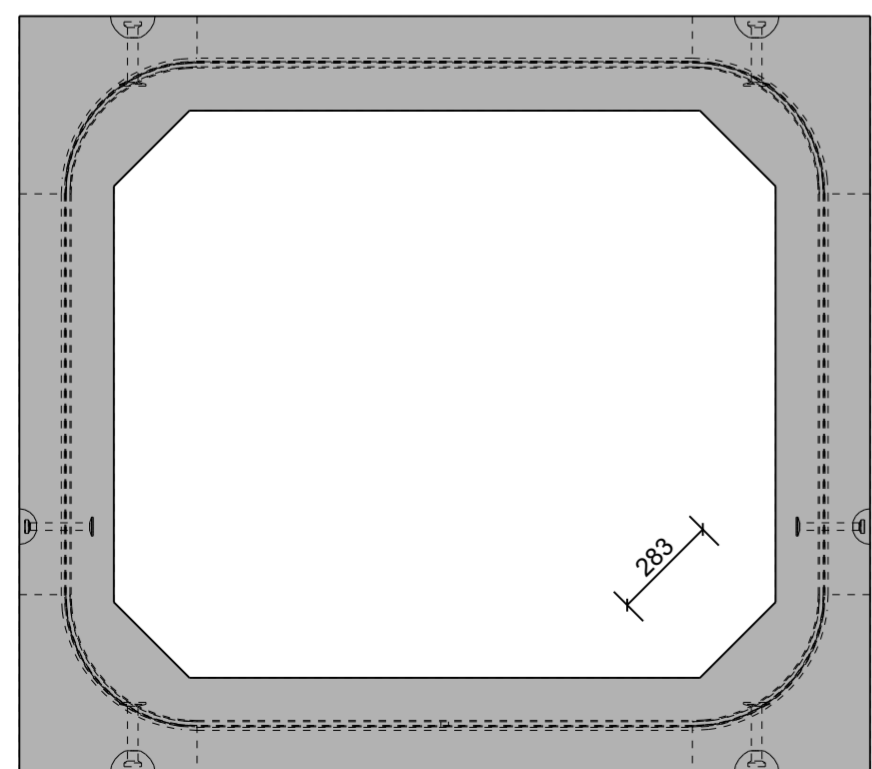
Rubber voegprofiel: Forsheda F146 1835x24.5.
(Levering rubberprofiel door Romein Beton)
Rubberprofiel verlijmen met montagekit o.g.,
d.m.v. puntverlijming h.o.h. ca. 750 mm.
(Levering montage kit o.g. door derden.)
Aanbrengen rubberprofiel en montagekit
door derden.



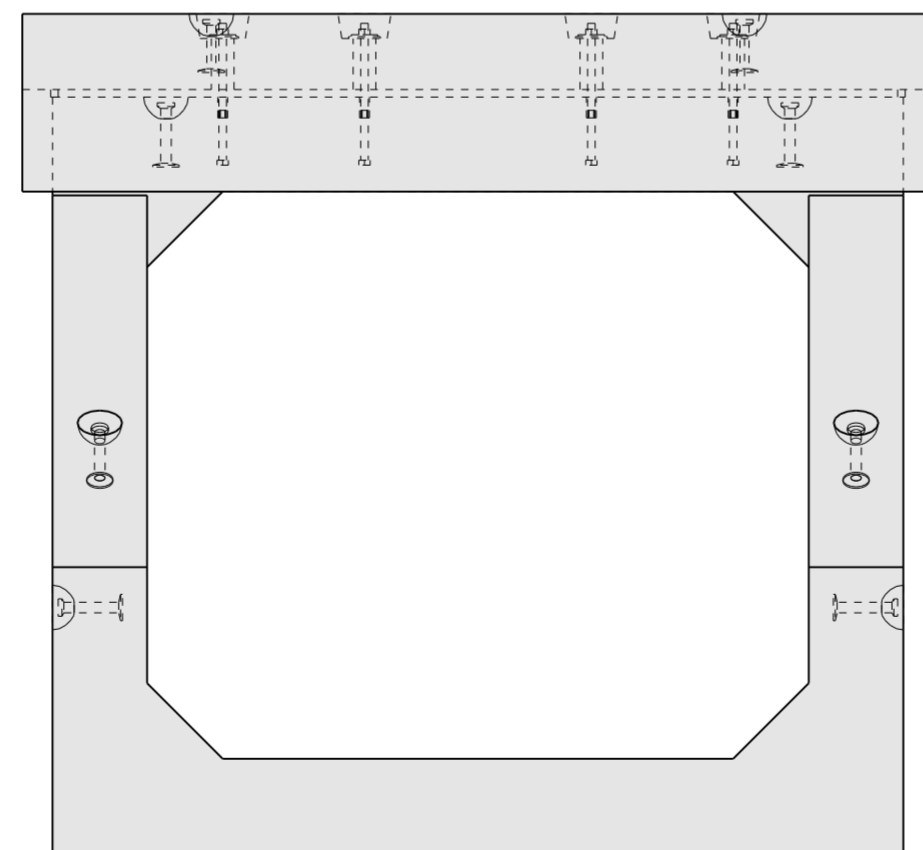
Detail aanbrengen profiel
Schaal: 1/5



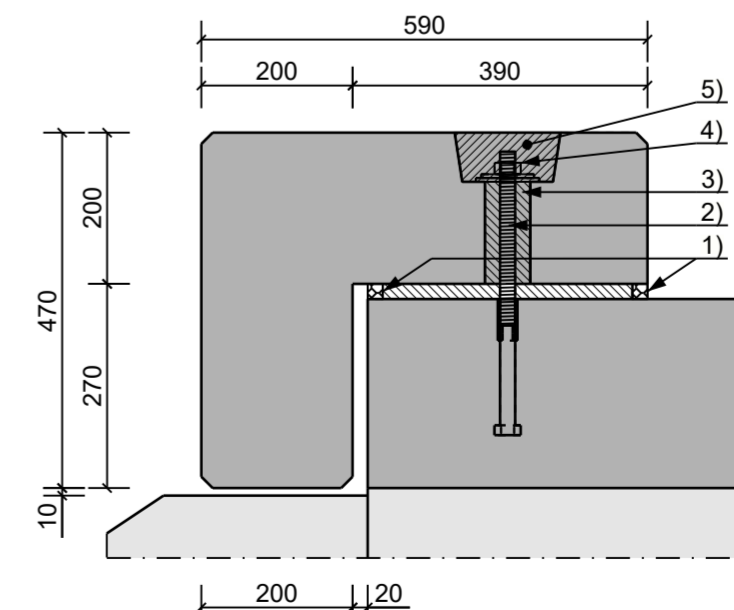
Voegdetail
Schaal: 1/5



Doorsnede duiker
Schaal: 1:20



Aanzicht taludbeëindiging
Schaal: 1:20



Detail kopbalk
Schaal: 1/10

- Kopbalk, leveren door Romein Beton en aanbrengen door derden.
Benodigdheden:
1) Rondom foam p.u. o.g. aanbrengen. Leveren en aanbrengen door derden.
2) Draadeind M20x230 kwal. 4.6 EV indraaien.
Leveren door Romein Beton, aanbrengen door derden.
3) Aangieten met krimparme gietmortel o.g.
Leveren en aanbrengen door derden.
4) Sluitring M24 en M20 en moer M20 (EV).
Leveren door Romein Beton, aanbrengen door derden.
5) Na aandraaien: konus dichtzetten met esthetische reparatiemortel o.g.
Leveren en aanbrengen door derden.

Verantwoordelijkheid onder KOMO-certificaat:
Duiker: Categorie 3
Ontwerplevensduur: 50 jaar
Belasting: Wegverkeer

Opdrachtgever: Gemeente Peel en Maas
Panningen

Werk: Vervanging 3 duikers
Beringe en Kessel

Onderwerp: Overzichtstekening
R1-MS Duiker 2
Molenstraat-Tasbeek

Fase: Uitvoeringsontwerp
Status: Ter goedkeuring
Revisie: 0.0
Datum: 25.02.2026

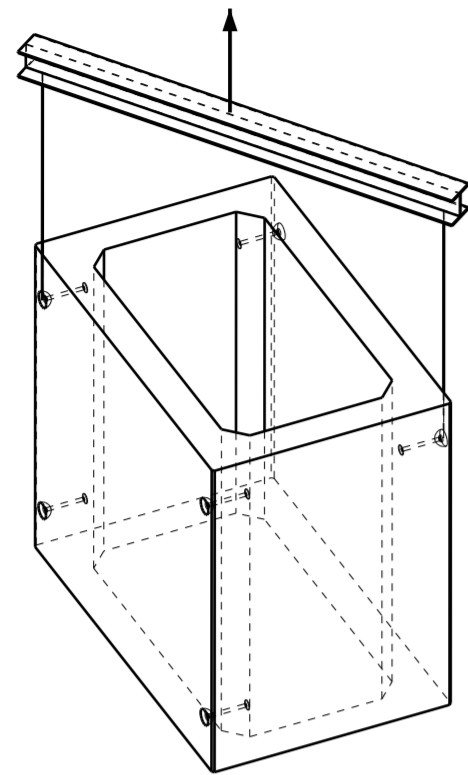
Getekend
Berekend
Controle
Formaat

Ordernummer - tekeningnummer

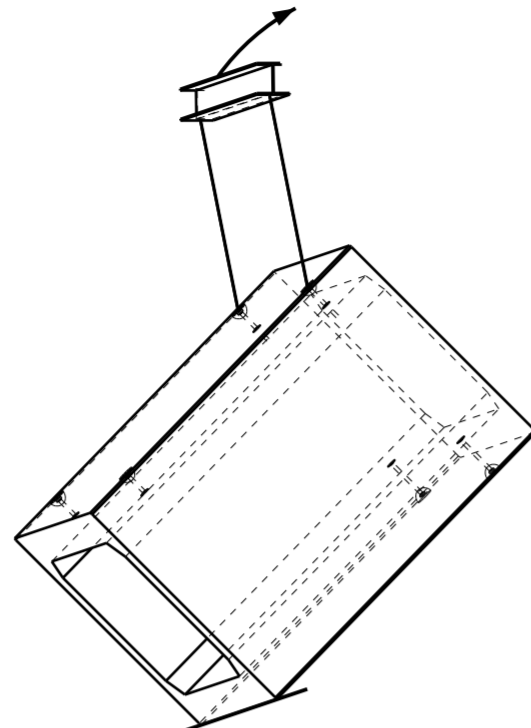
250195 -002



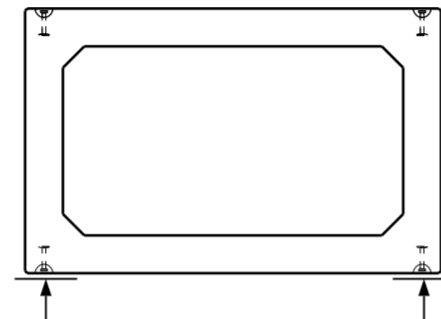
Deze tekening is eigendom van BTE Nederland B.V. en aan haar gebonden. Het is niet toegestaan deze tekening of de inhoud daarvan te kopiëren, te verspreiden of openbaar te maken. Het is niet toegestaan deze tekening of de inhoud daarvan te kopiëren, te verspreiden of openbaar te maken. Het is niet toegestaan deze tekening of de inhoud daarvan te kopiëren, te verspreiden of openbaar te maken. Het is niet toegestaan deze tekening of de inhoud daarvan te kopiëren, te verspreiden of openbaar te maken.



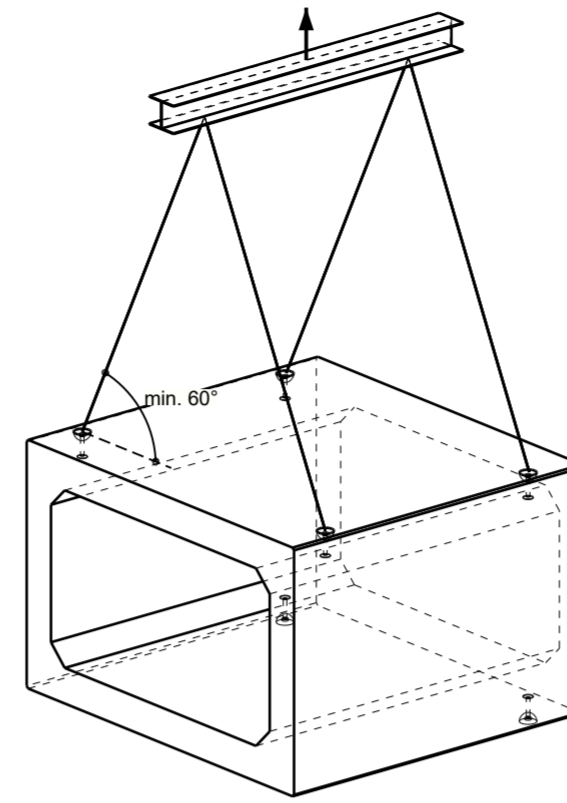
Ontkisten
- ontkisten aan 2 ankers
- geen tophoek



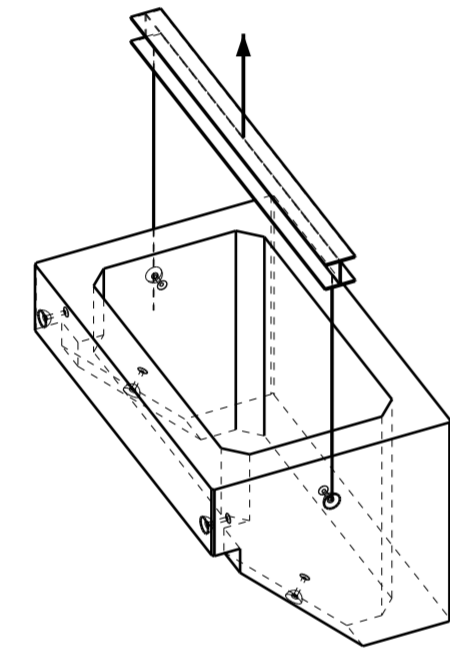
Kantelen
- kantelen aan 2 ankers
- geen tophoek



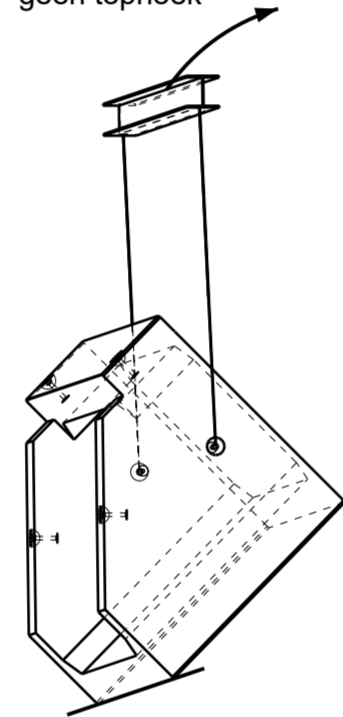
Oplegpunten
- oplegpunten onder de wanden



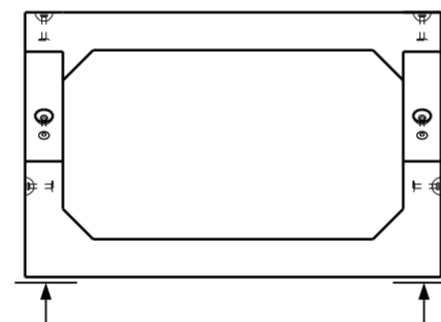
Transport en montage
- 4 ankers gelijk belasten
- hijshoek minimaal 60°



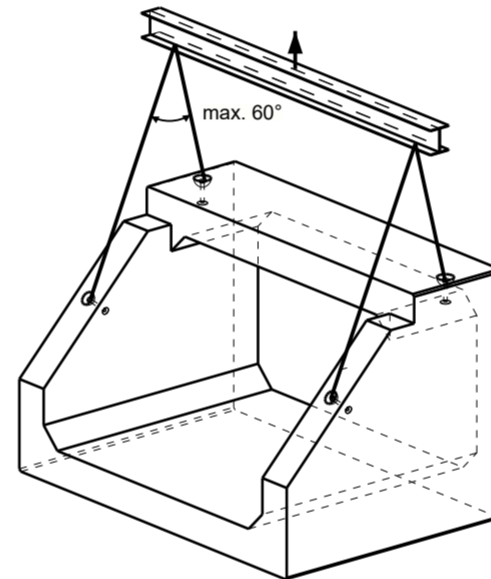
Ontkisten
- ontkisten aan 2 ankers
- geen tophoek



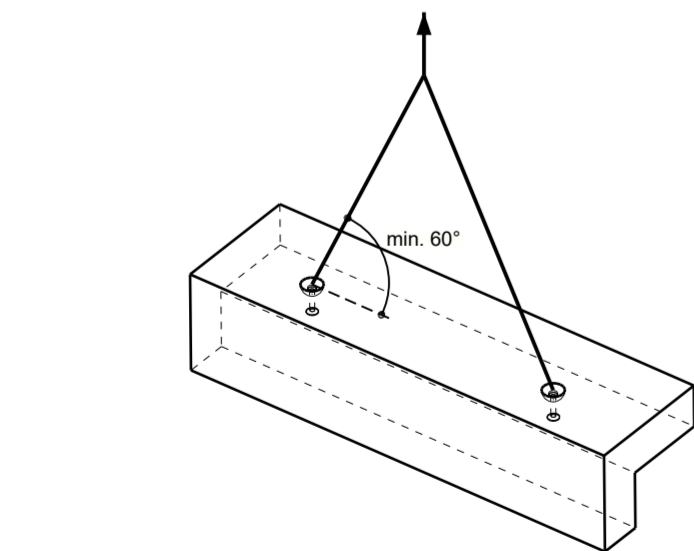
Kantelen
- kantelen aan 2 ankers
- geen tophoek



Oplegpunten
- oplegpunten onder de wanden

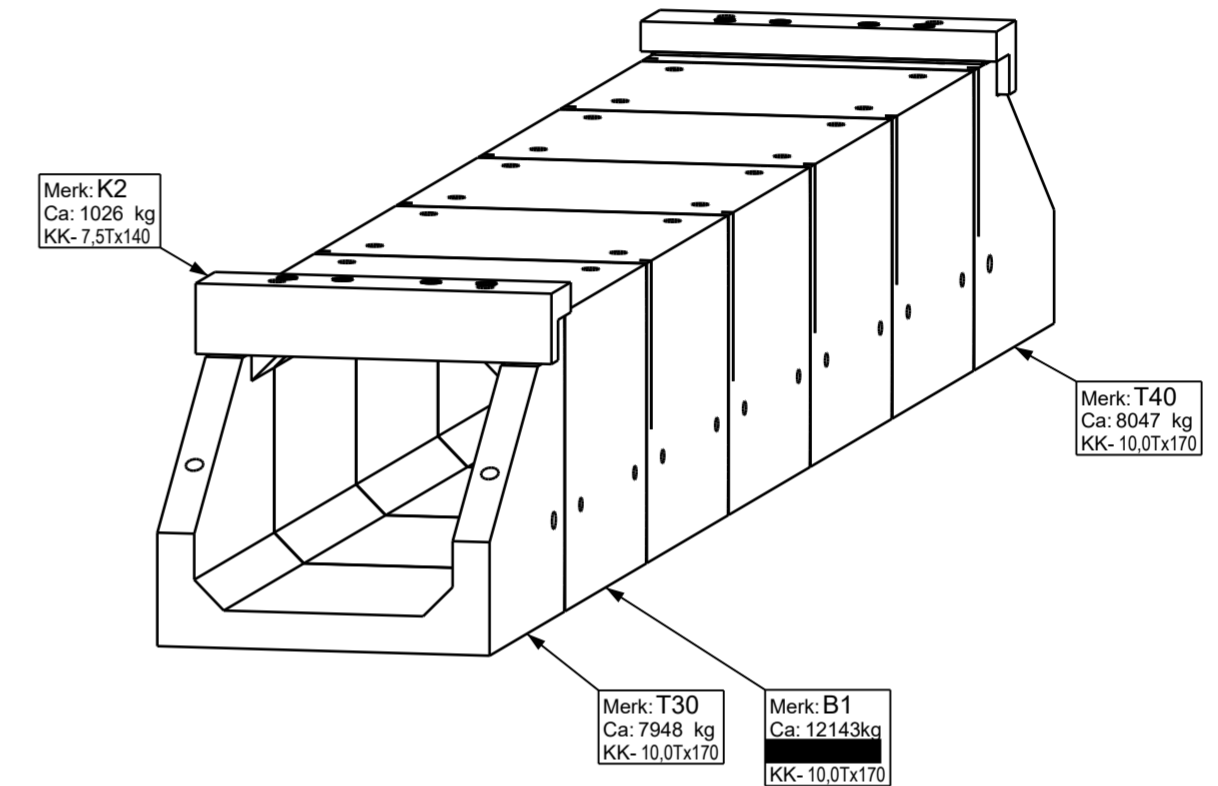


Transport en montage
- hijsen met evenaar
- tophoek maximaal 60°



Ontkisten
- ontkisten aan 2 ankers
- hijshoek minimaal 60°

Opleggen
- opleggen 1/5 * L

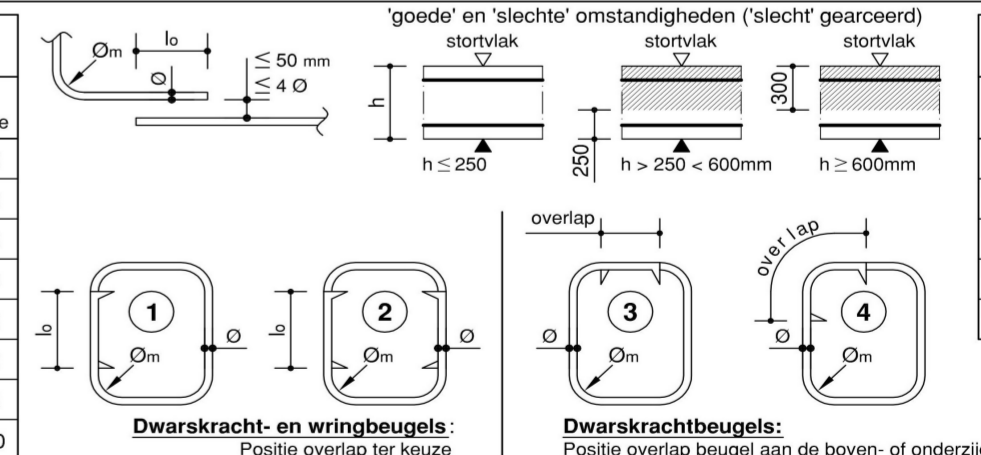


Gewicht elementen en hijsvoorzieningen

Wapenings gegevens

- Weggeknijpte rechte wapeningsstaaf vervangen door een staaf met dezelfde diameter en de vereiste laslengte (l_o)
- Voor de minimale doordiameter (Ø_{m,min}) geldt: ≤ Ø16 is 4 Ø, overige is 5 Ø
- Voor verankeringslengte (l_{bd}), de tabelwaarden laslengte delen door 1,5

Ø	Laslengte tabel (l _o), tenzij anders aangegeven	
	≥ C35/45 slechte goede	≥ C55/67 slechte goede
6	450	300
8	600	450
10	700	550
12	850	650
16	1150	850
20	1400	1100
25	1750	1350
32	2250	1700

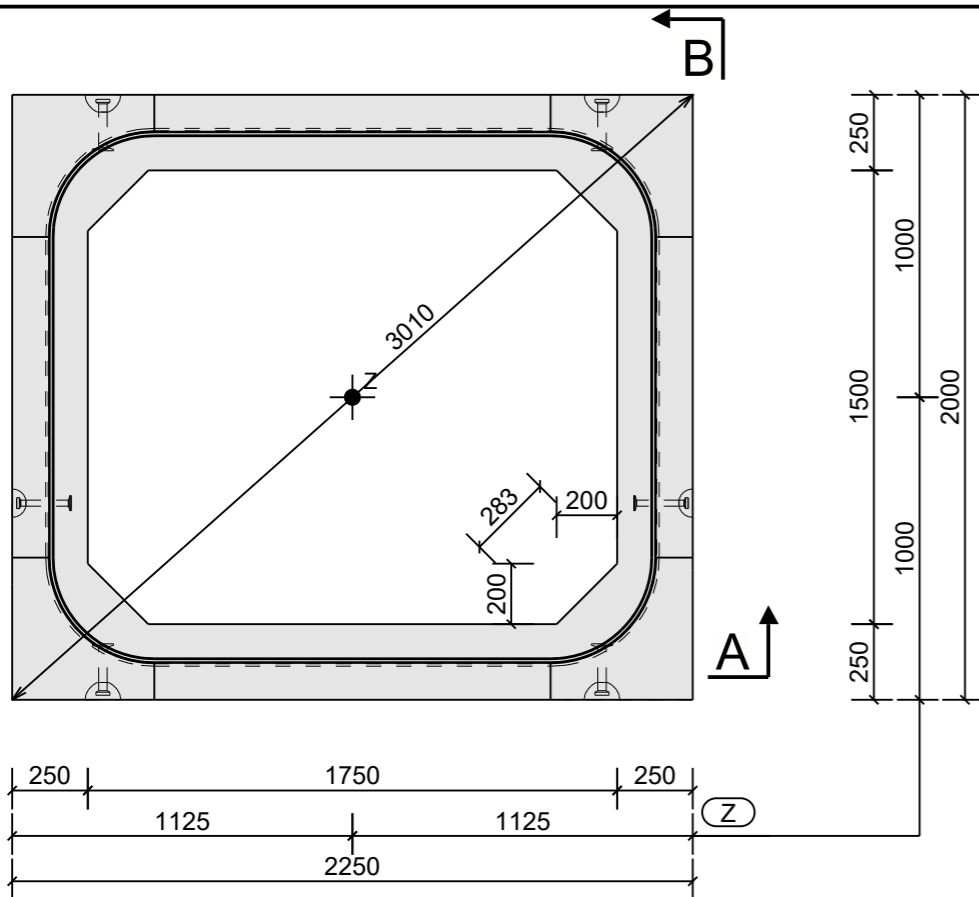


Ø	Beugeloverlap tabel	
	3	4
6	200	200
8	200	200
10	200	250
12	200	300
16	250	400

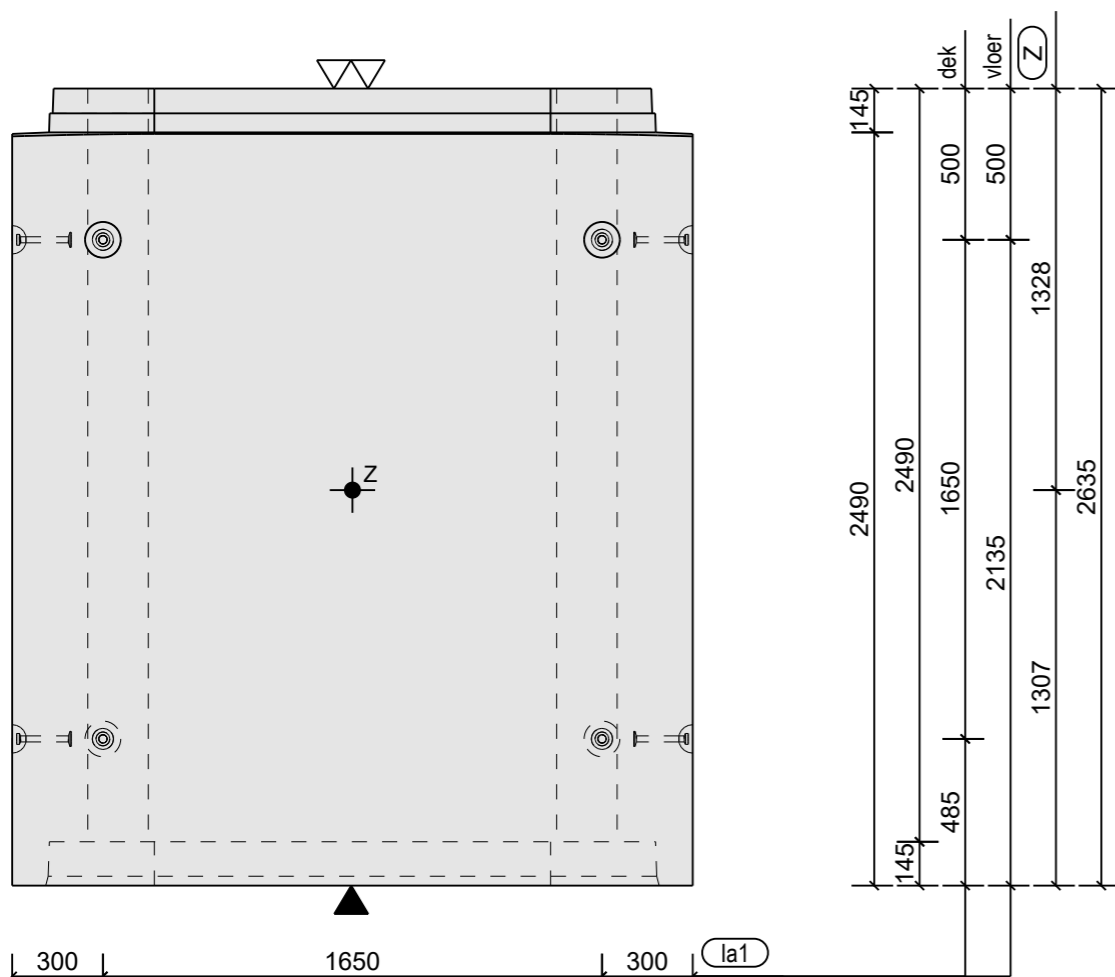
Ruw aan de voorzijde (aanzicht)	Ruw aan de voorzijde en achterzijde (aanzicht)
Ruw aan de achterzijde (aanzicht)	Ruw in de doorsnede (in details)
Narollen	Rollen
Stralen	Stralen
Ruw d.m.v. profilering	Ruw d.m.v. instrooien
Ruw d.m.v. uitspuiten	Ruw d.m.v. uitspuiten
Ruw	Ruw
Luchtbellen toegestaan	Glad en strak afwerken
Luchtbellen inwassen	Glad afwerken
Onbehandeld	Onbehandeld
Afwerking malzijde	Afwerking stortzijde

Opdrachtgever	Gemeente Peel en Maas	
Werk	Panningen	
Onderwerp	Vervanging 3 duikers	
Fase	Beringe en Kessel	
Status	Gegevensoverzicht	
Revisie	Uitvoeringsontwerp	Getekend
Datum	Ter goedkeuring	Berekend
Ordernummer	0.0	Controle
Ordernummer - tekeningnummer	25.02.2026	Formaat
250195 - 200		

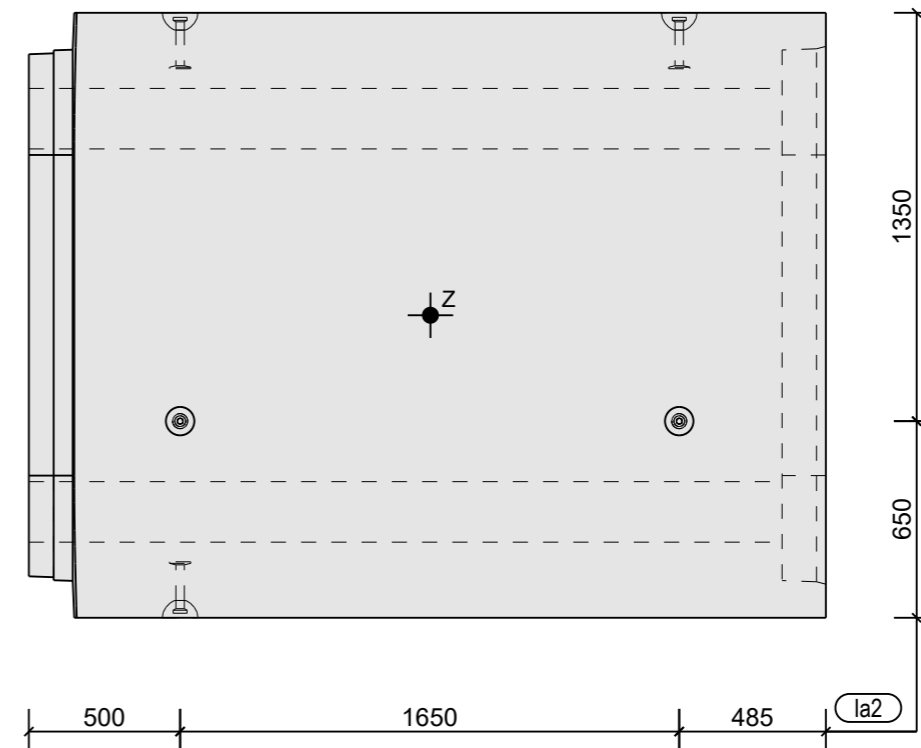
Data Afbeelding is afkomstig van BTE Nederland B.V. en kan hierin afgeleide gegevens en tekeningen bevatten. Het gebruik van deze afbeelding is uitsluitend toegestaan voor de afbeelding van de afbeelding. Het gebruik van deze afbeelding is uitsluitend toegestaan voor de afbeelding van de afbeelding. Het gebruik van deze afbeelding is uitsluitend toegestaan voor de afbeelding van de afbeelding.



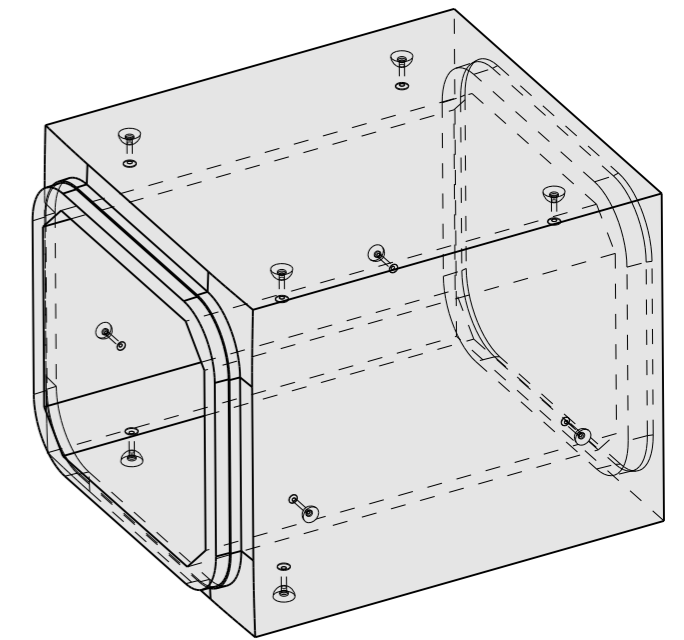
Aanzicht stortzijde
Schaal: 1:25



Aanzicht A
Schaal: 1:25



Aanzicht B
Schaal: 1:25

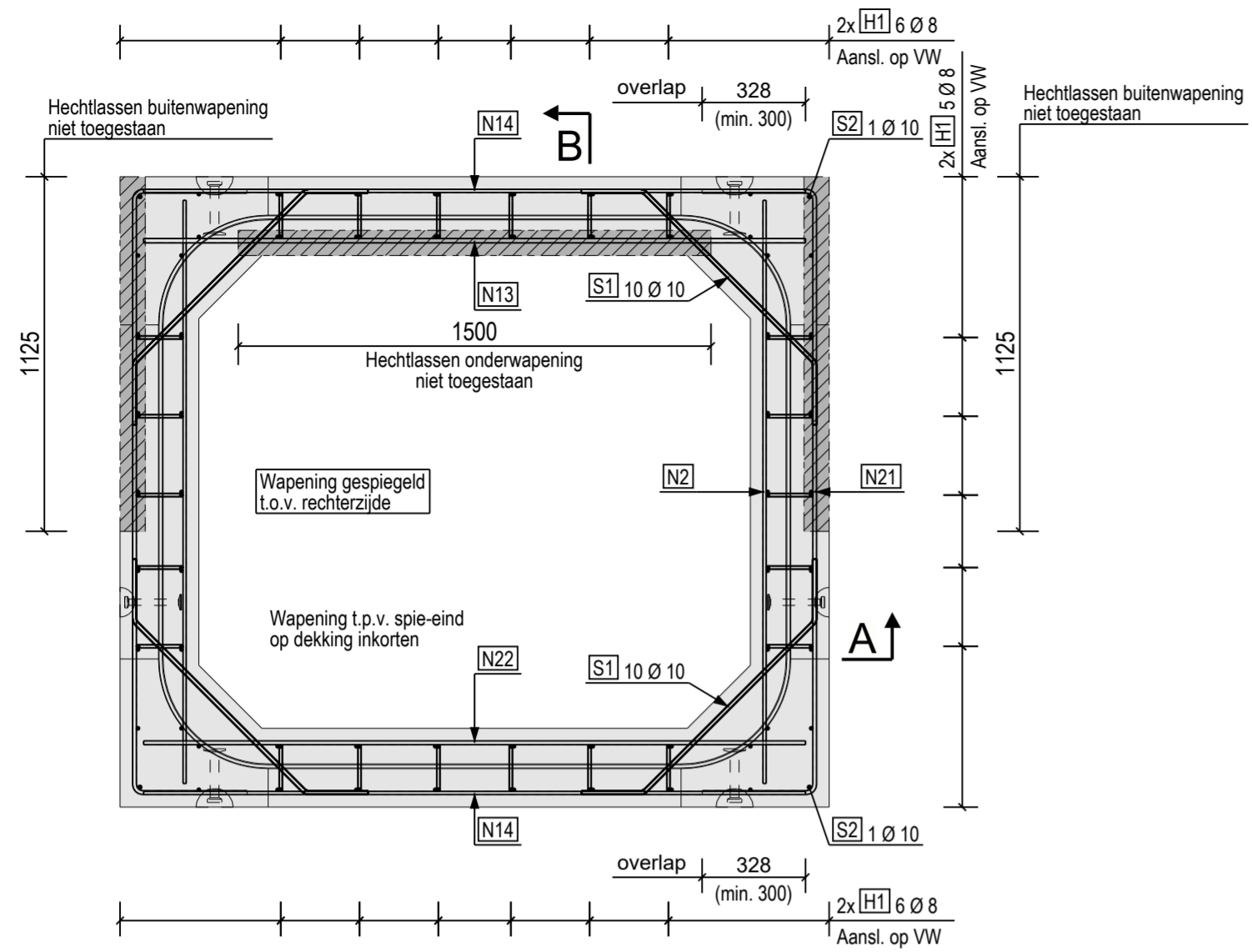


Aantallen:	
Als getekend	5
Als gespiegeld	
Mengselcode	HENC1
Bestelgewicht	11658 kg
Gewicht merk	12143 kg
Volume	4.854 m ³
Betonsterkte	C55/67 MPa
KOMO nr.	K2105
Milieuclass	XC4, XD3, XF4

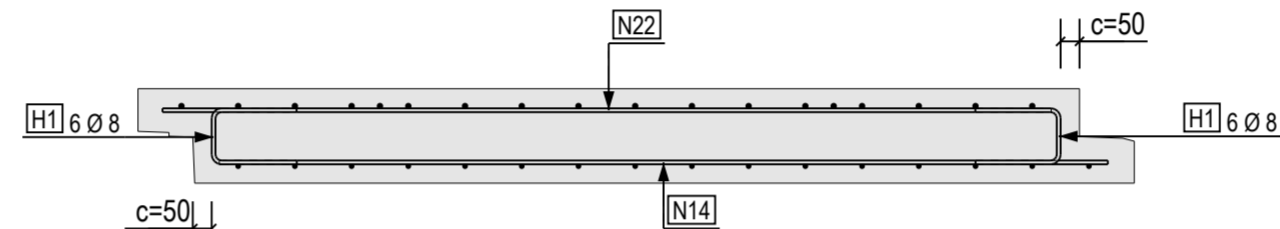
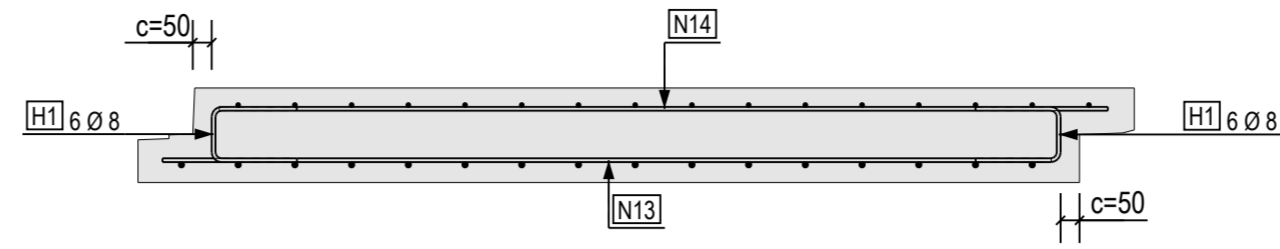
W-B1	1	Wapeningskorf			
la2	4	EAS Kogelkopanker	5,0Tx180		
la1	6	EAS Kogelkopanker	10,0Tx170		
Code	Aant.	Benaming	Afmeting	Type	Materiaal
Instortvoorzieningen					
Onderwerp	Elementtekening R1-MS duikerelement				
Fase	Uitvoeringsontwerp		Getekend		
Status	Ter goedkeuring		Berekend		
Revisie	0.0		Controle		
Datum	25.02.2026		Formaat		
Ordernummer - tekening(merk)nummer			250195 -B1		



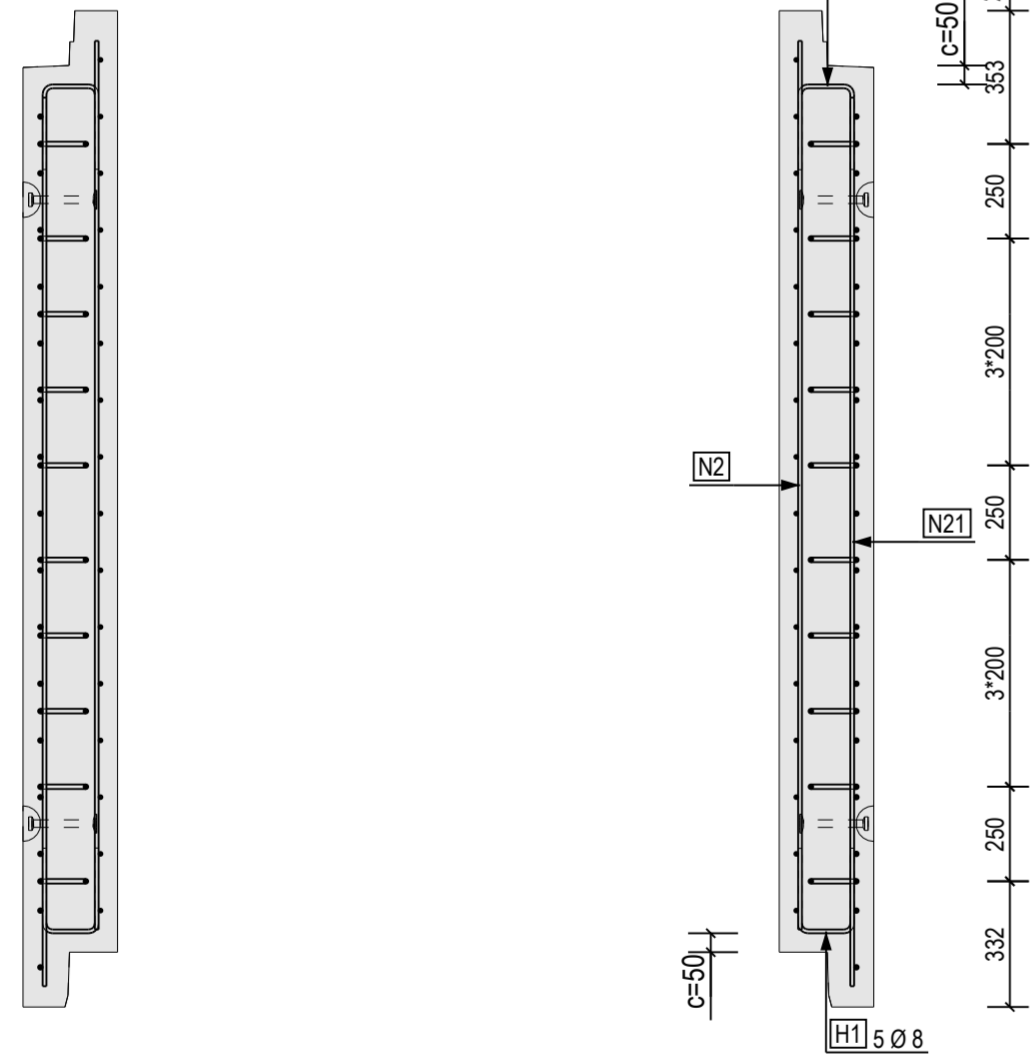
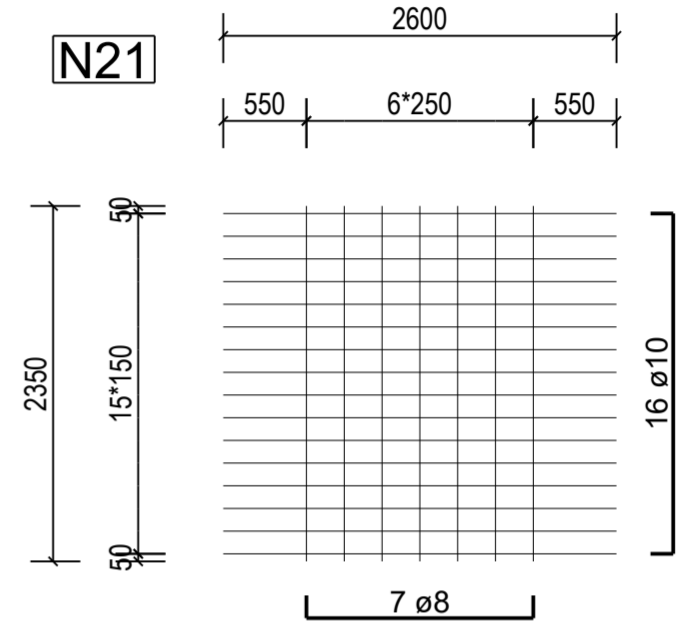
Deze tekening is eigendom van BTE Nederland B.V. en aan haar gelieerde groepsmaatschappijen. Het mag niet worden gekopieerd, gebruikt of anderszins openbaar gemaakt zonder schriftelijke toestemming van BTE Nederland B.V. of haar gelieerde groepsmaatschappijen. It may not be copied, used or divulged to a third party, without prior written consent.



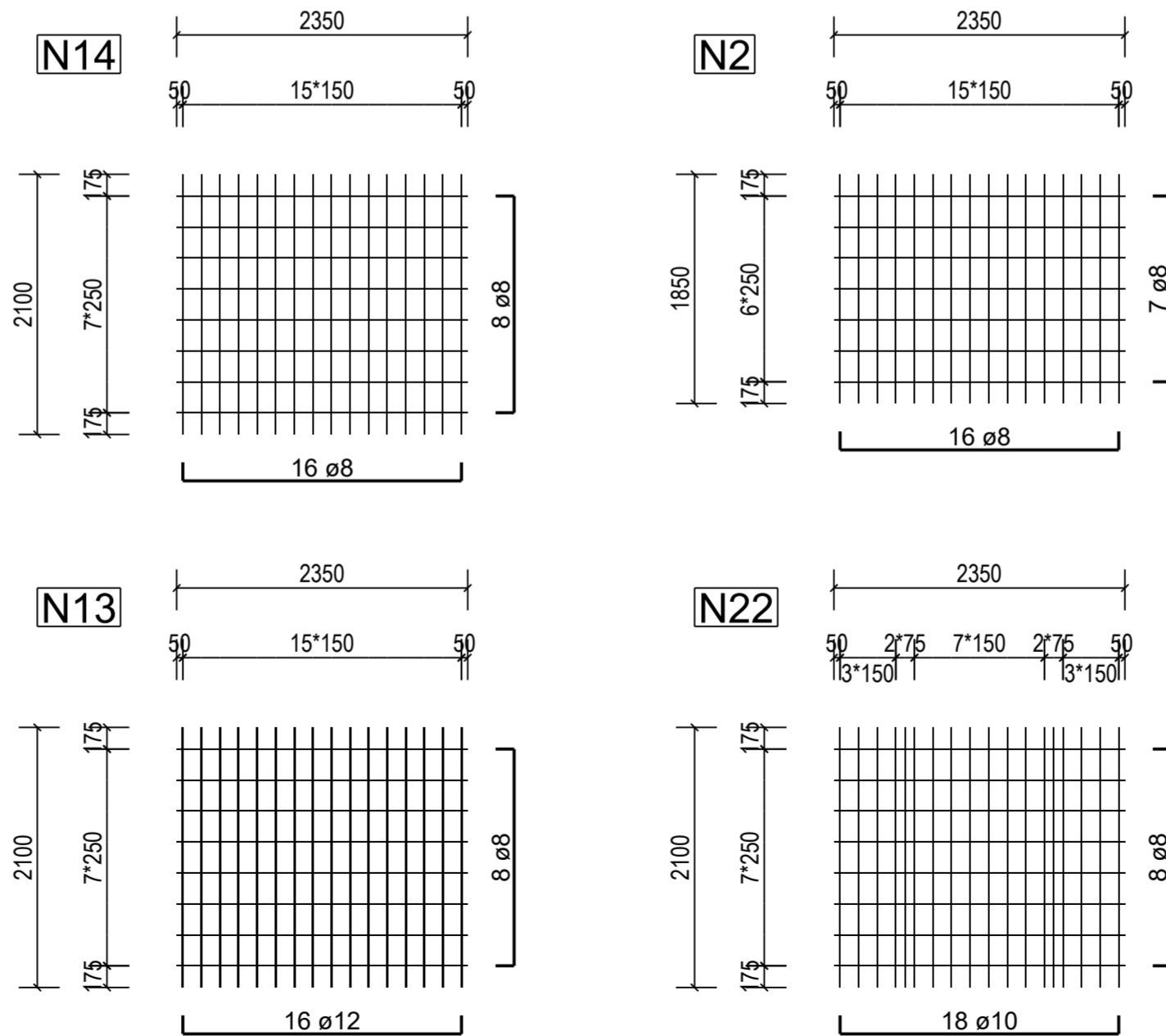
Aanzicht stortzijde
Schaal: 1:20



Doorsnede B
Schaal: 1:20



Doorsnede A
Schaal: 1:20

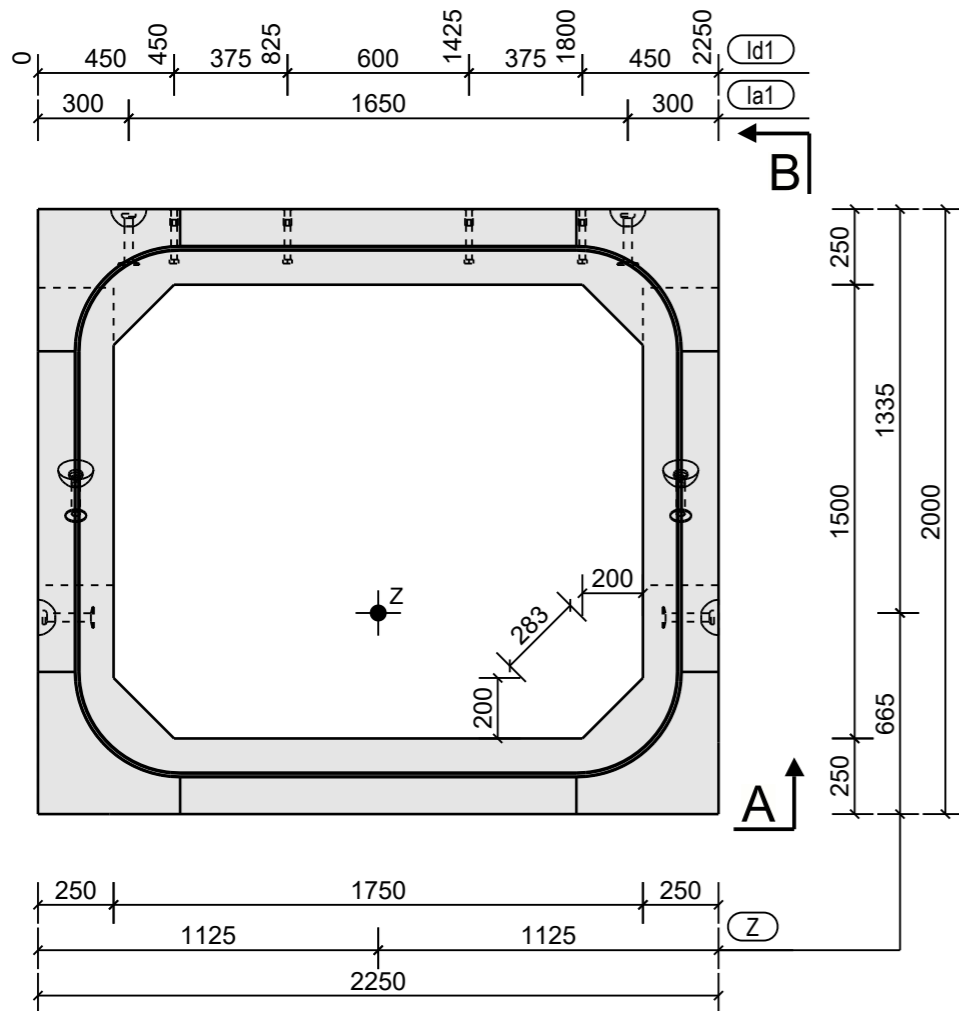


Buigstaat met buigvormen							
Staven							
Posnr	Aantal	Diameter	Kwaliteit	Lengte	Gew/st	Gewicht	Buigvorm
S2	4	ø 10	B500B	2350	1.48	5.9	
H1	32	ø 8	B500B	559	0.23	7.2	
H1	12	ø 8	B500B	557	0.22	2.7	
S1	40	ø 10	B500B	1160	0.73	29.2	
Totaal staven:						44.9	

Wapeningsnetten							
Posnr	HW	VW	Aantal	Kwaliteit	Gew/st	Gewicht	Vorm
N2	16 ø 8 HW L= 1850	ø 8 - 250 VW L= 2350	2	B500B	18.5	37.0	
N13	16 ø 12 HW L= 2100	ø 8 - 250 VW L= 2350	1	B500B	38.0	38.0	
N14	16 ø 8 HW L= 2100	ø 8 - 250 VW L= 2350	2	B500B	21.1	42.1	
N22	18 ø 10 HW L= 2100	ø 8 - 250 VW L= 2350	1	B500B	31.3	31.3	
N21	16 ø 10 HW L= 2600	ø 8 - 250 VW L= 2350	2	B500B	32.7	65.5	
Totaal netten:						213.9	
Totaal gewicht (kg) wapening (staven en netten) per element:						258.8	

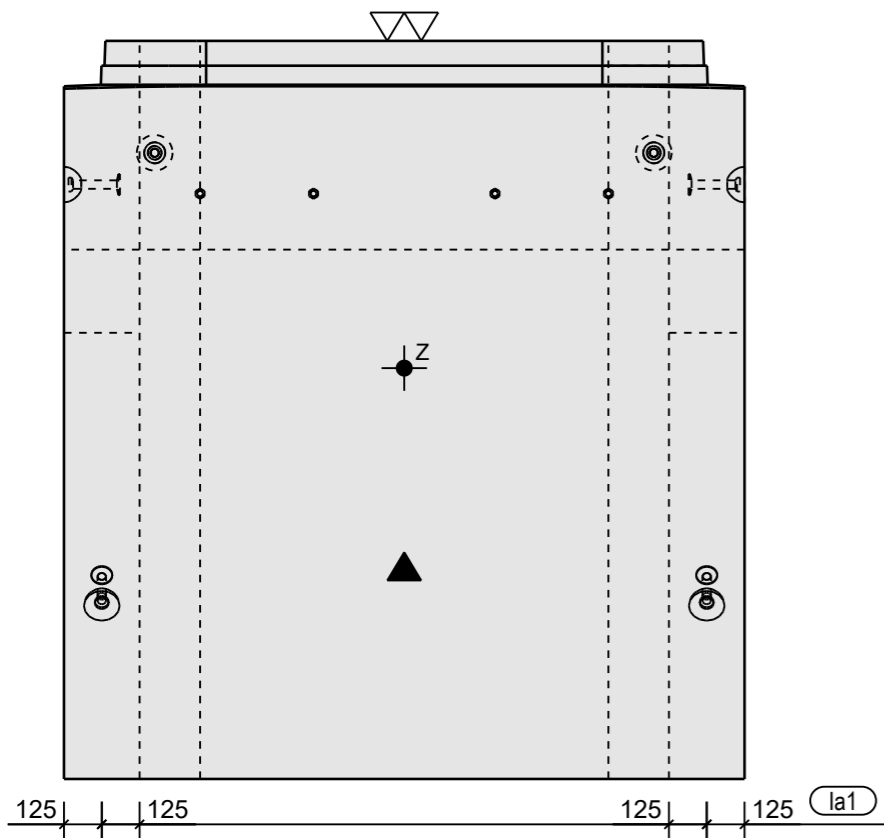
Hechtlassen aan de wapening is: Deels toegestaan, zie aanzichten, doorsnedes en of details		Onderwerp	Wapeningstekening R1-MS duikerelement	
Netschetsen geeft de positie van de staven aan. Het uit één geheel, uit meerdere delen of uit losse staven, is ter keuze van de vlechter		Fase	Uitvoeringsontwerp	Getekend
Betondekking: 40 mm Δ C dev 5 mm Afstandhouders Kunststof		Status	Ter goedkeuring	Berekend
		Revisie	0.0	Controle
		Datum	25.02.2026	Formaat
		Ordernummer - tekening(merk)nummer		
		250195 -W-B1		

Deze tekening is auteursrechtelijk beschermd. Het kopiëren, verspreiden of anderszins openbaar maken van deze tekening is strafbaar. Het kopiëren, verspreiden of anderszins openbaar maken van deze tekening is strafbaar. Het kopiëren, verspreiden of anderszins openbaar maken van deze tekening is strafbaar. Dit document is eigendom van BTE Nederland B.V. en is afgeleverd aan de klant. Het kopiëren, verspreiden of anderszins openbaar maken van dit document is strafbaar. Het kopiëren, verspreiden of anderszins openbaar maken van dit document is strafbaar.



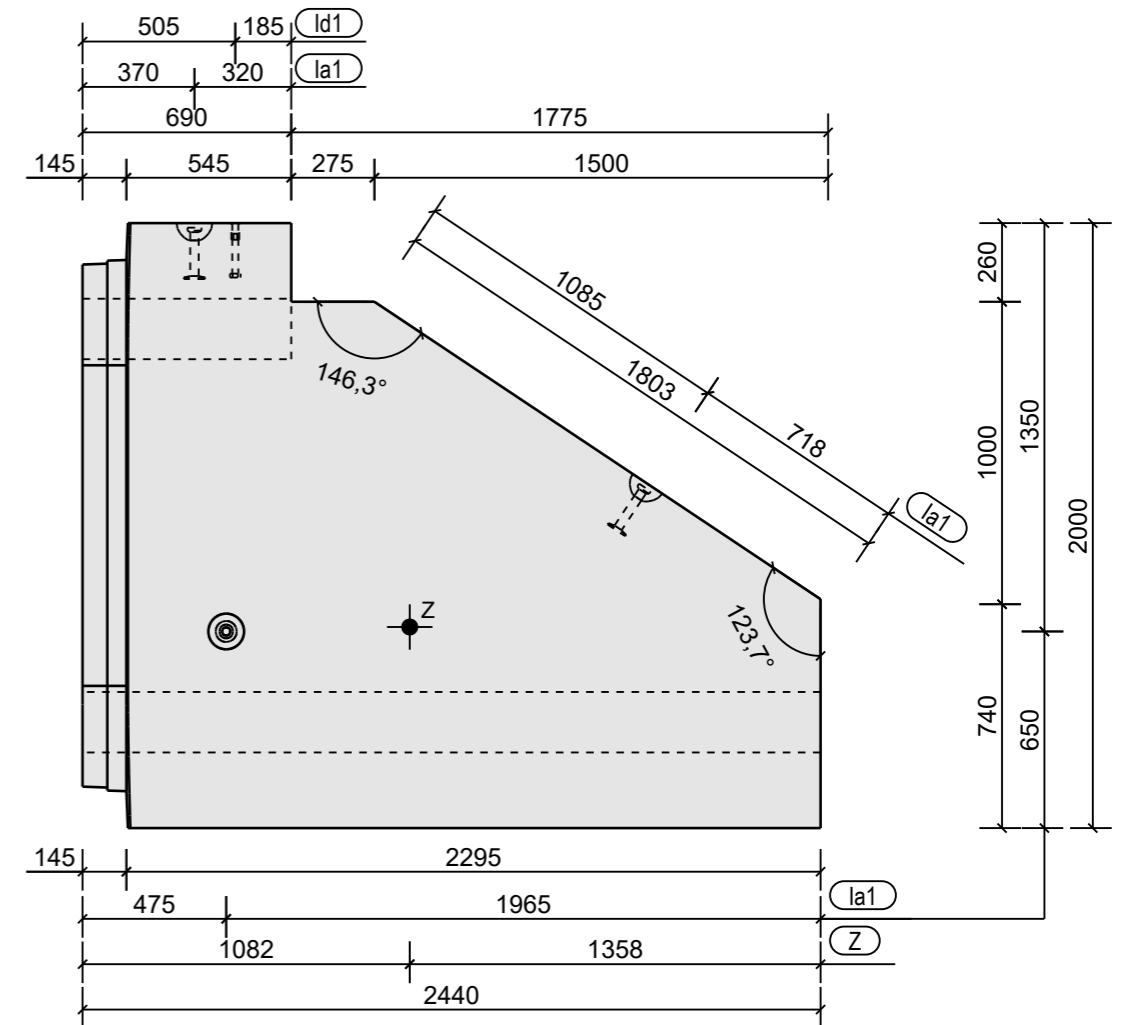
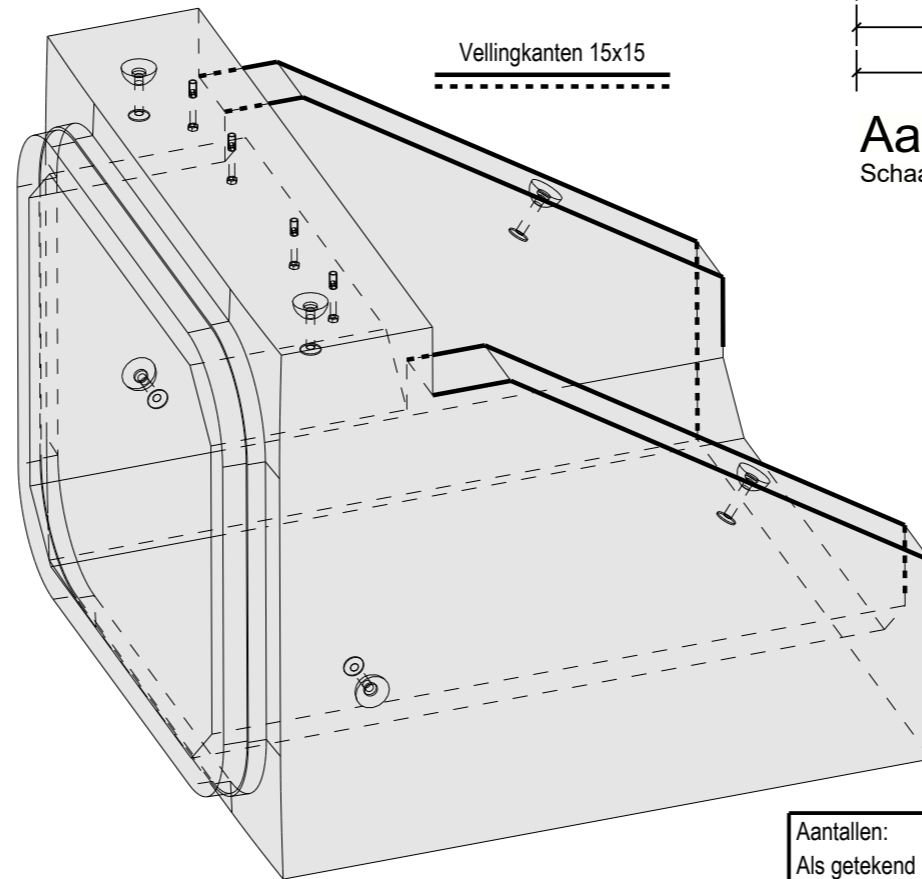
Aanzicht stortzijde

Schaal: 1:25



Aanzicht A

Schaal: 1:25

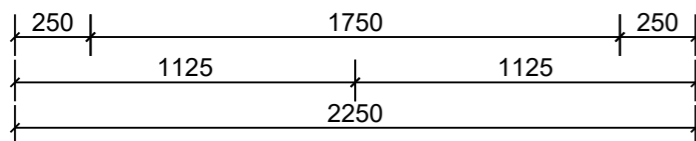
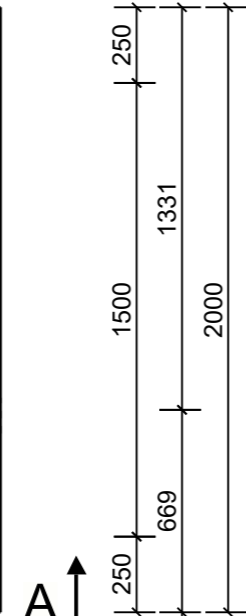
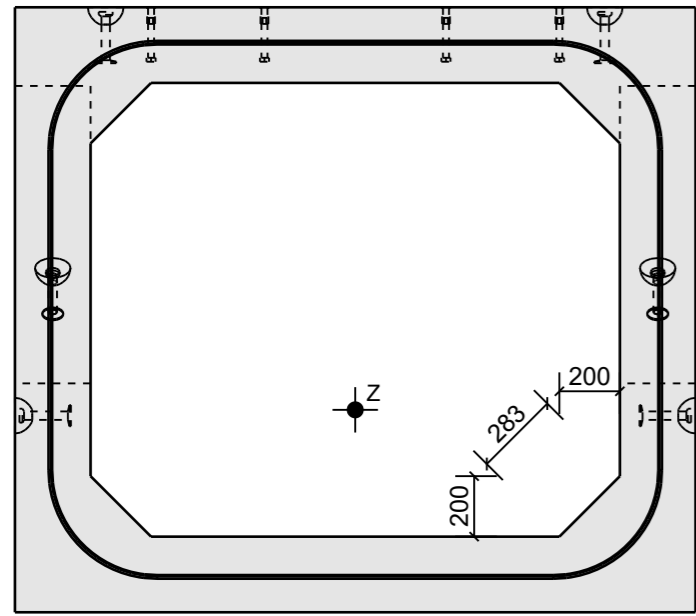
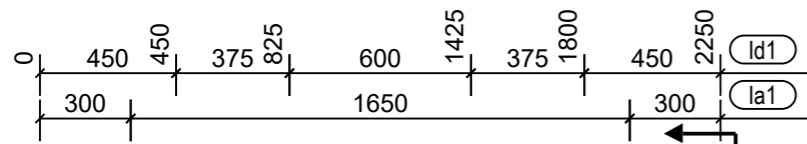


Aanzicht B

Schaal: 1:25

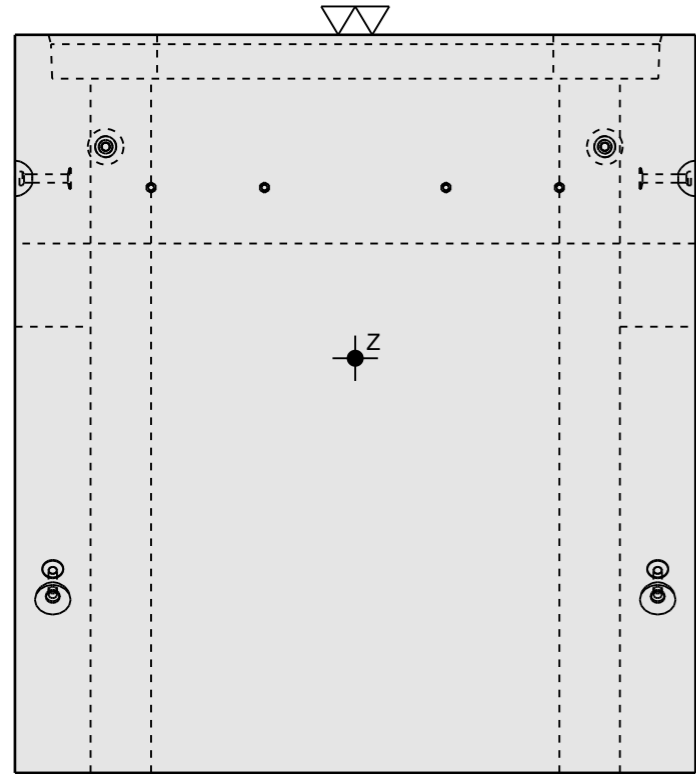
Aantallen:	
Als getekend	1
Als gespiegeld	
Mengselcode	HENC1
Bestelgewicht	7630 kg
Gewicht merk	7948 kg
Volume	3.176 m ³
Betonsterkte	C55/67 MPa
KOMO nr.	K2105
Milieuclass	XC4, XD3, XF4

W-T30	1	Wapeningskorf			
Id1	4	Demu Boutanker	M20x180		
la1	6	EAS Kogelkopanker	10,0Tx170		
Code	Aant.	Benaming	Afmeting	Type	Materiaal
Instortvoorzieningen					
Onderwerp	Elementtekening R1-MS taludelement spiestuk				
Fase	Uitvoeringsontwerp		Getekend		
Status	Ter goedkeuring		Berekend		
Revisie	0.0		Controle		
Datum	25.02.2026		Formaat		
Ordernummer - tekening(merk)nummer					
250195 - T30					



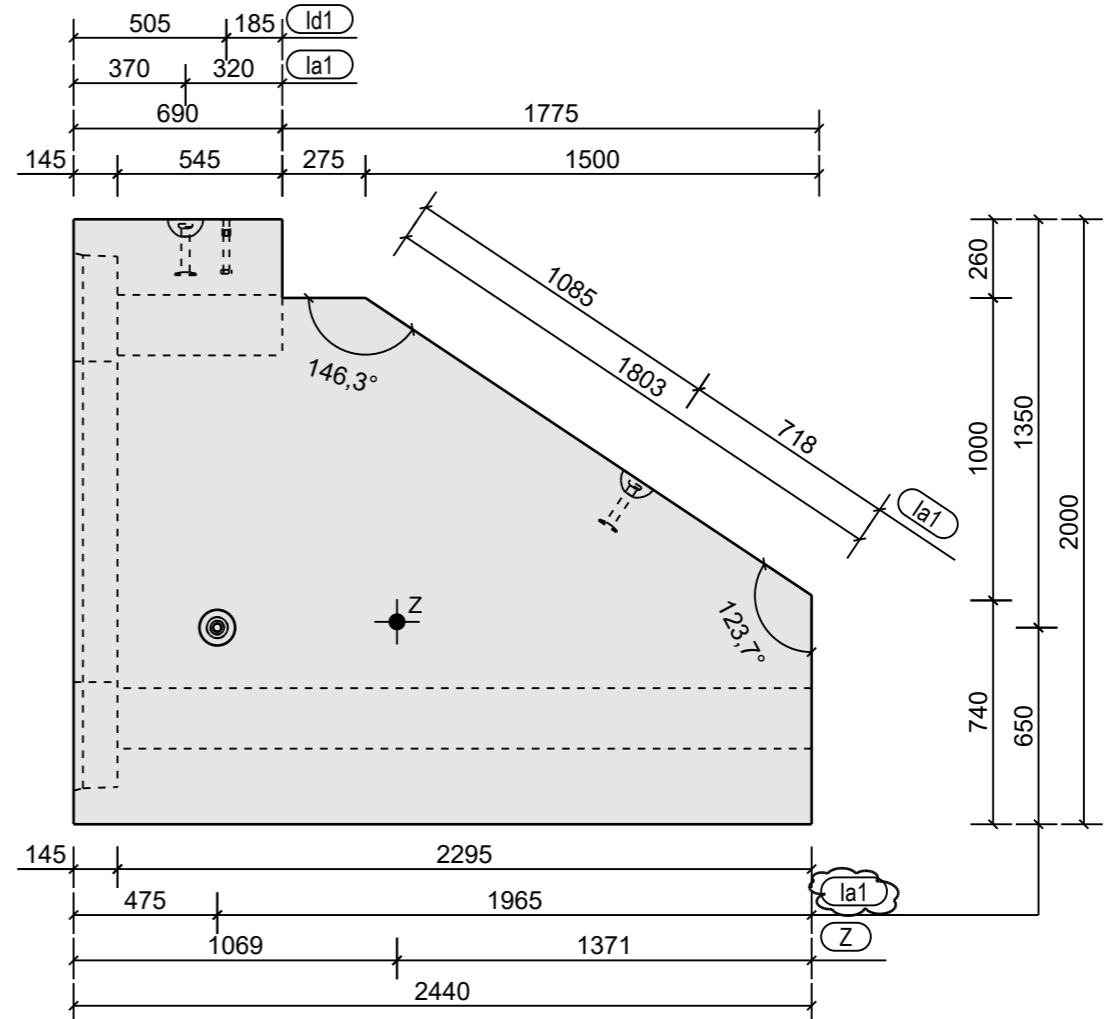
Aanzicht stortzijde

Schaal: 1:25



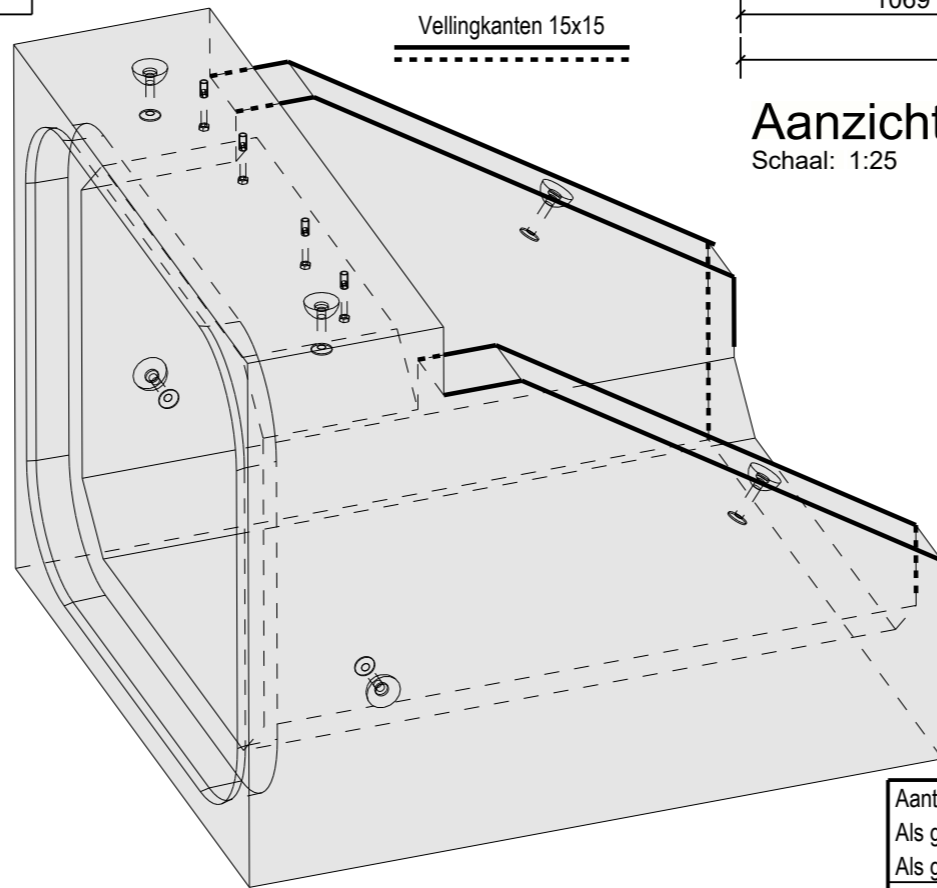
Aanzicht A

Schaal: 1:25



Aanzicht B

Schaal: 1:25

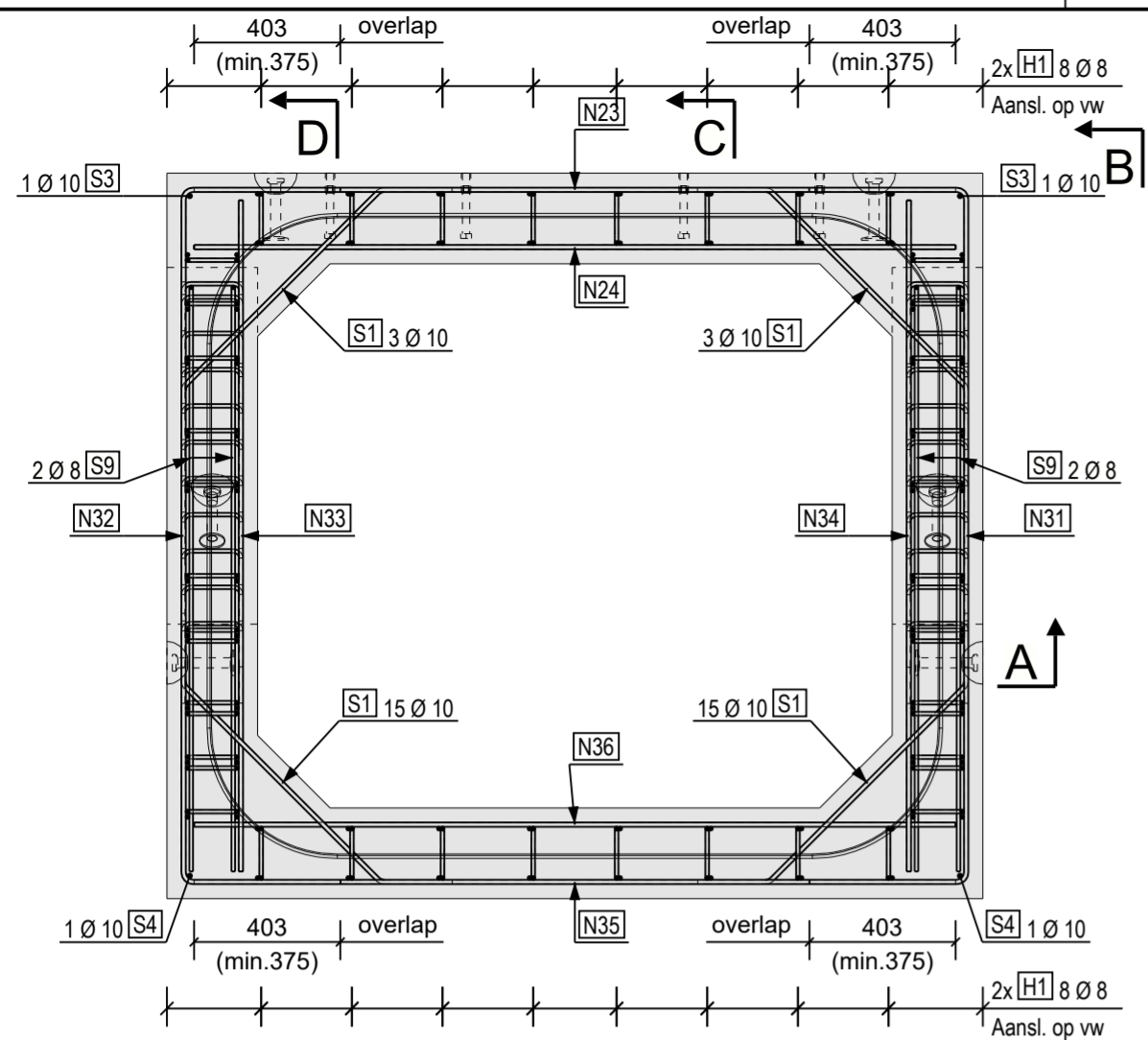


Aantallen:	
Als getekend	1
Als gespiegeld	
Mengselcode	HENC1
Bestelgewicht	7725 kg
Gewicht merk	8047 kg
Volume	3.216 m ³
Betonsterkte	C55/67 MPa
KOMO nr.	K2105
Milieuklasse	XC4, XD3, XF4

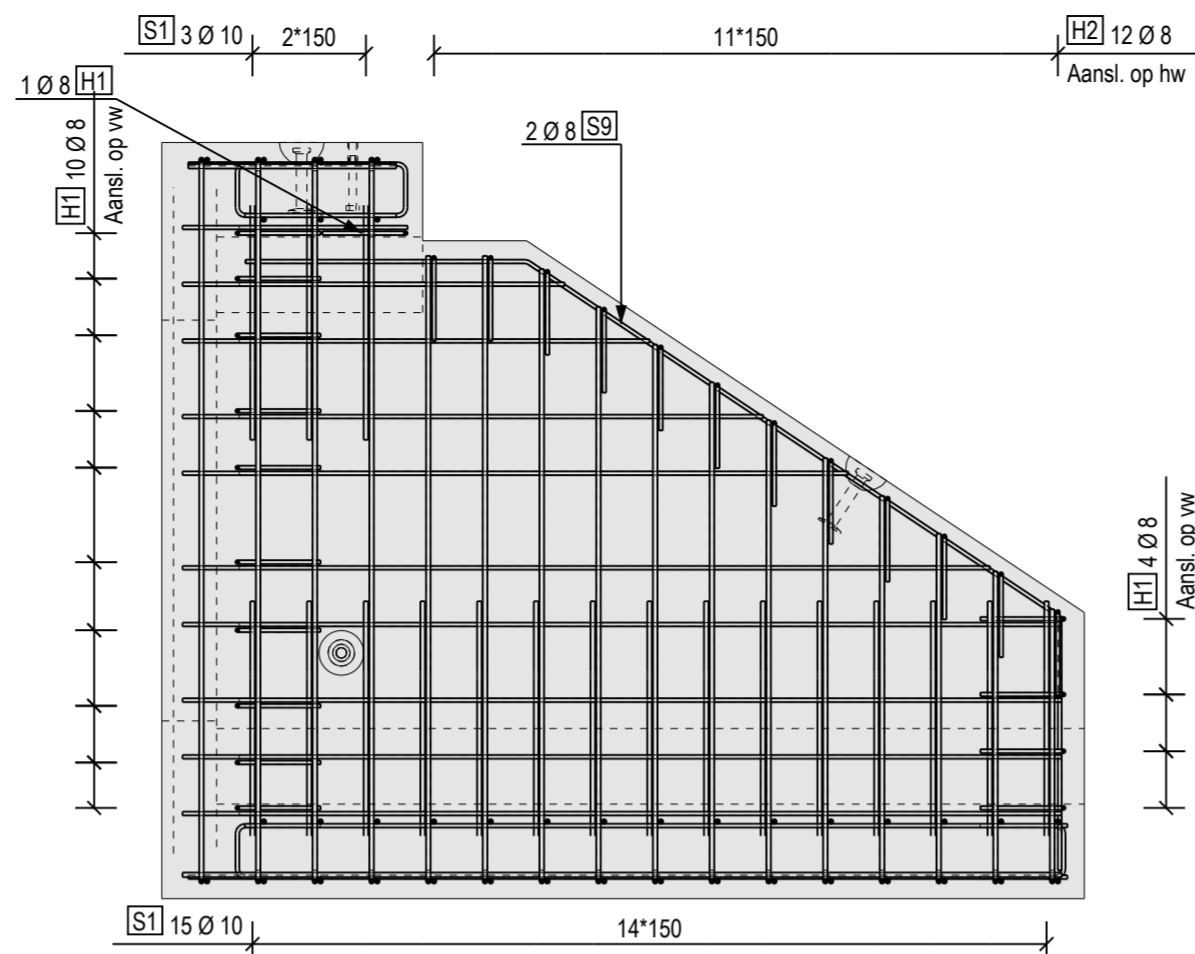
W-T40	1	Wapeningskorf			
Id1	4	Demu Boutanker	M20x180	1988	
la1	6	EAS Kogelkopanker	10,0Tx170	KK	
Code	Aant.	Benaming	Afmeting	Type	Materiaal

Instortvoorzieningen					
Onderwerp	Elementtekening R1-MS taludelement mofstuk				
Fase	Uitvoeringsontwerp	Getekend			
Status	Ter goedkeuring	Berekend			
Revisie	0.0	Controle			
Datum	25.02.2026	Formaat			
Ordernummer - tekening(merk)nummer					
250195 - T40					

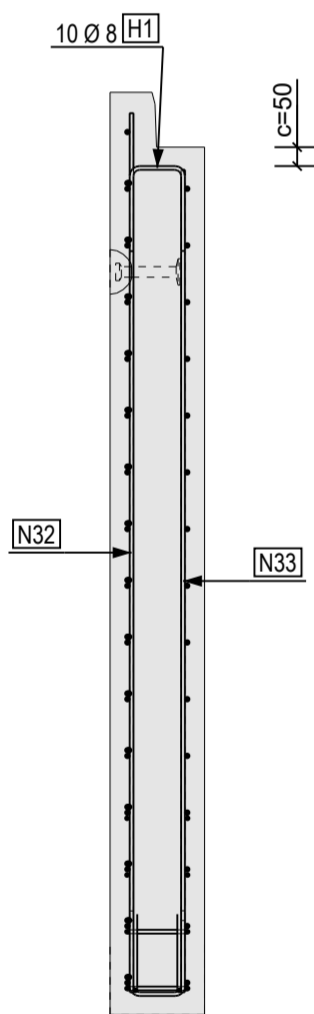
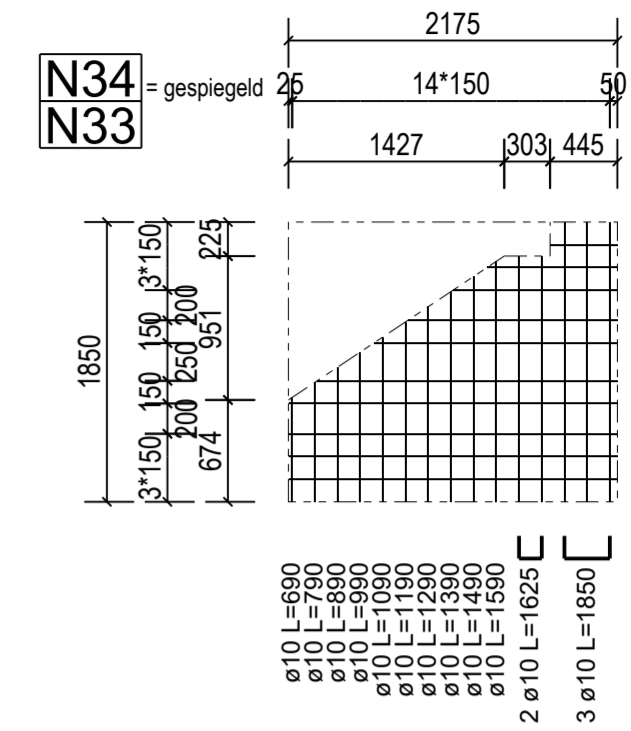
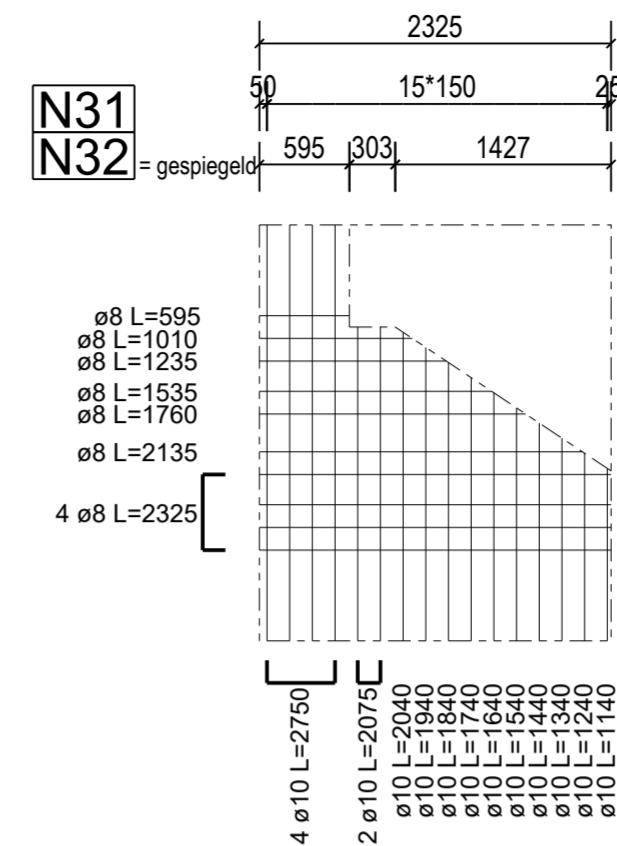
Deze tekening is eigendom van BTE Nederland B.V. en aan haar gelieerde groepsmatenschappen. Het mag niet worden gekopieerd, gebruikt of aan derden ter inzage worden gegeven zonder schriftelijke toestemming vooraf. This drawing is property of BTE Nederland B.V. and its affiliated companies. It may not be copied, nor be used by or divulged to a third party, without prior written consent.



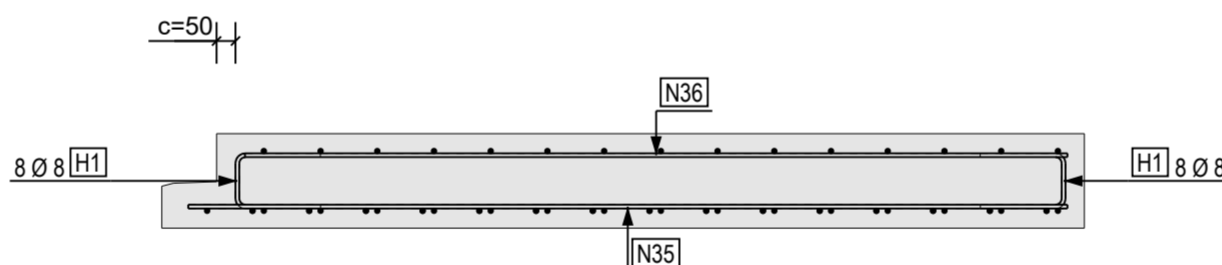
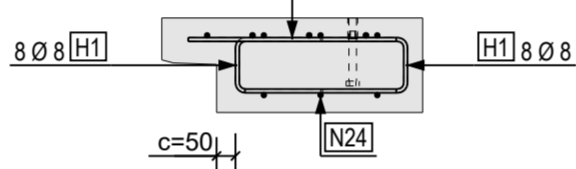
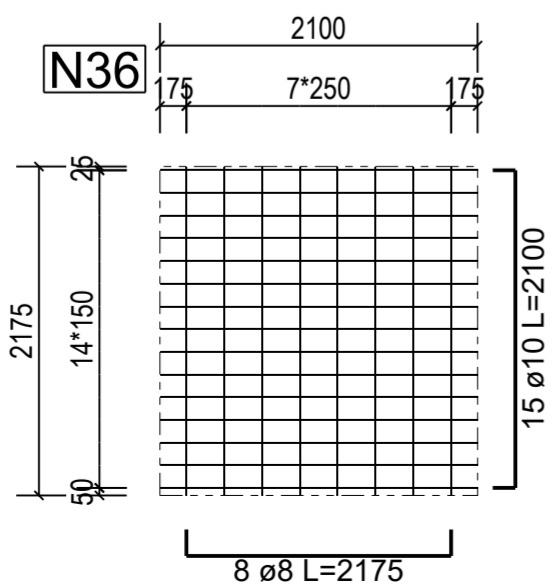
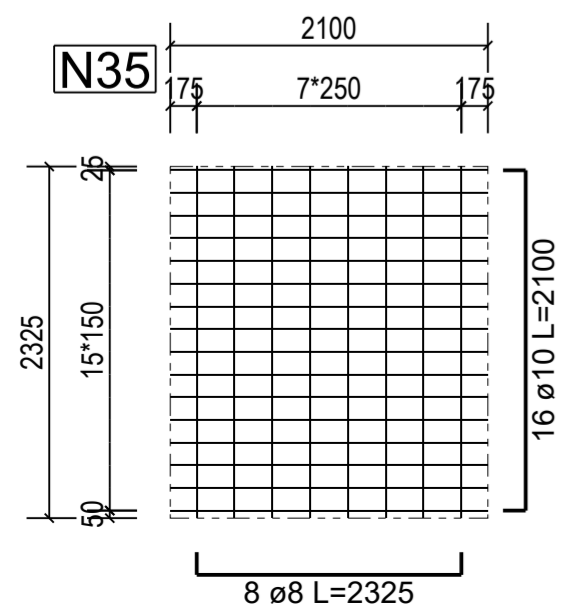
Aanzicht stortzijde
Schaal: 1:20



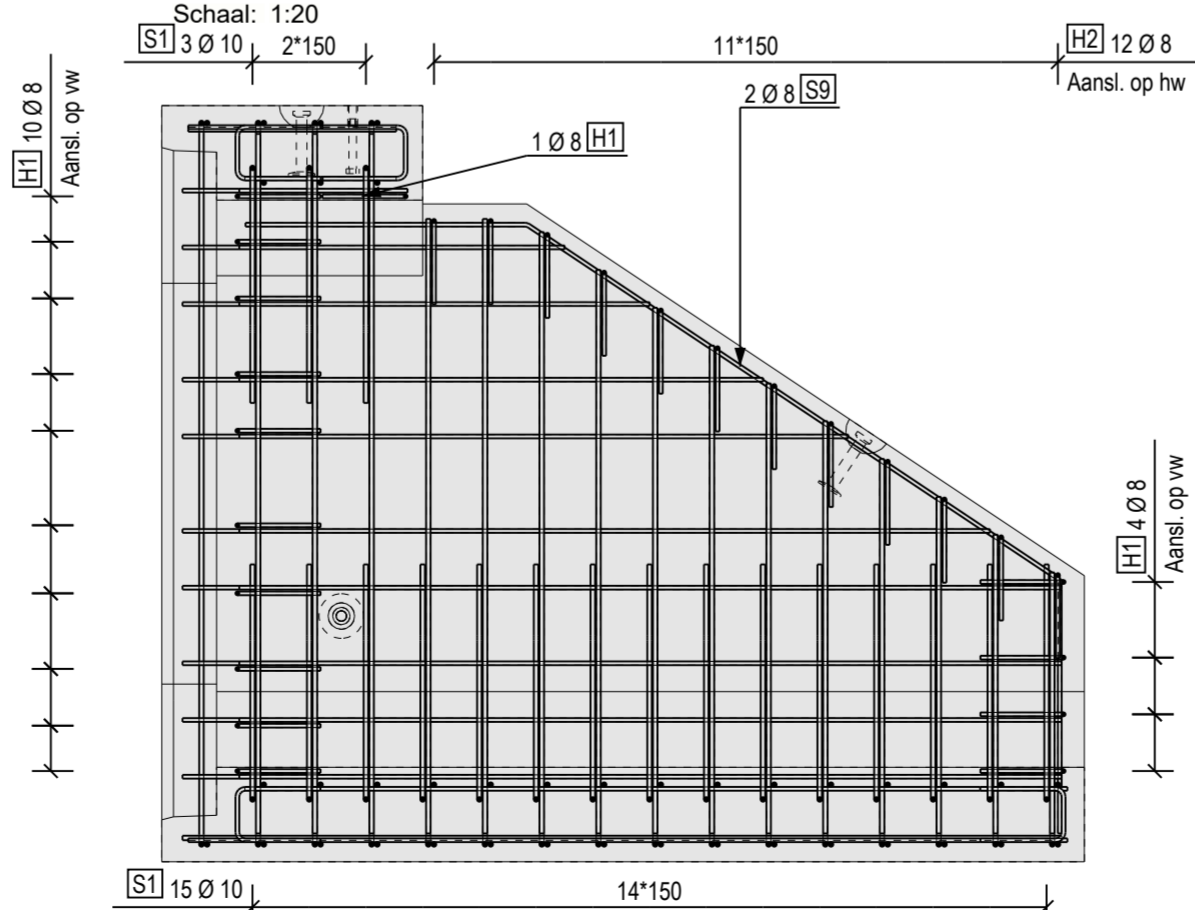
Aanzicht B
Schaal: 1:20



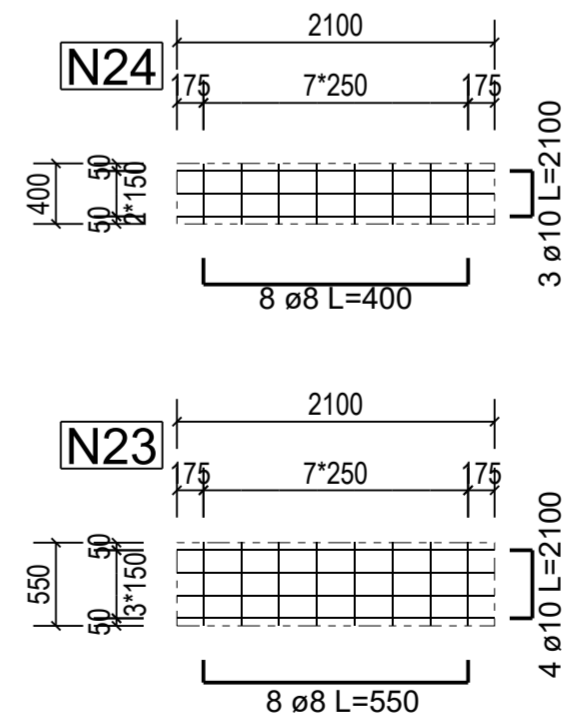
Doorsnede A
Schaal: 1:20



Doorsnede C
Schaal: 1:20



Doorsnede D
Schaal: 1:20



Buigstaat met buigvormen							
Staven							
Posnr	Aantal	Diameter	Kwaliteit	Lengte	Gewst	Gewicht	Buigvorm
S3	2	ø 10	B500B	550	0.35	0.7	550
S4	2	ø 10	B500B	2325	1.46	2.9	2325
H1	62	ø 8	B500B	557	0.22	13.9	225 146
H2	24	ø 8	B500B	581	0.23	5.6	170 225
S1	36	ø 10	B500B	1160	0.73	26.2	200 45° 772 45°
S9	4	ø 8	B500B	3106	1.25	5.0	673 56° 1697 34° 745
						Totaal staven:	54.4

Wapeningnetten							
Posnr	HW	VW	Aantal	Kwaliteit	Gewst	Gewicht	Vorm
N23	4 ø 10	ø 8 - 250	1	B500B	7.0	7.0	550_2100
N24	3 ø 10	ø 8 - 250	1	B500B	5.2	5.2	400_2100
N33	15 ø 10	ø 8 - 250	1	B500B	19.1	19.1	445_2175
N34	15 ø 10	ø 8 - 250	1	B500B	19.1	19.1	445_2175
N35	16 ø 10	ø 8 - 250	1	B500B	28.6	28.6	2100_2325
N36	15 ø 10	ø 8 - 250	1	B500B	26.8	26.8	2100_2175
N31	16 ø 10	ø 8 - 150	1	B500B	26.6	26.6	1920 438
N32	16 ø 10	ø 8 - 150	1	B500B	26.6	26.6	1920 438
						Totaal netten:	159.1
						Totaal gewicht (kg) wapening (staven en netten) per element:	213.4

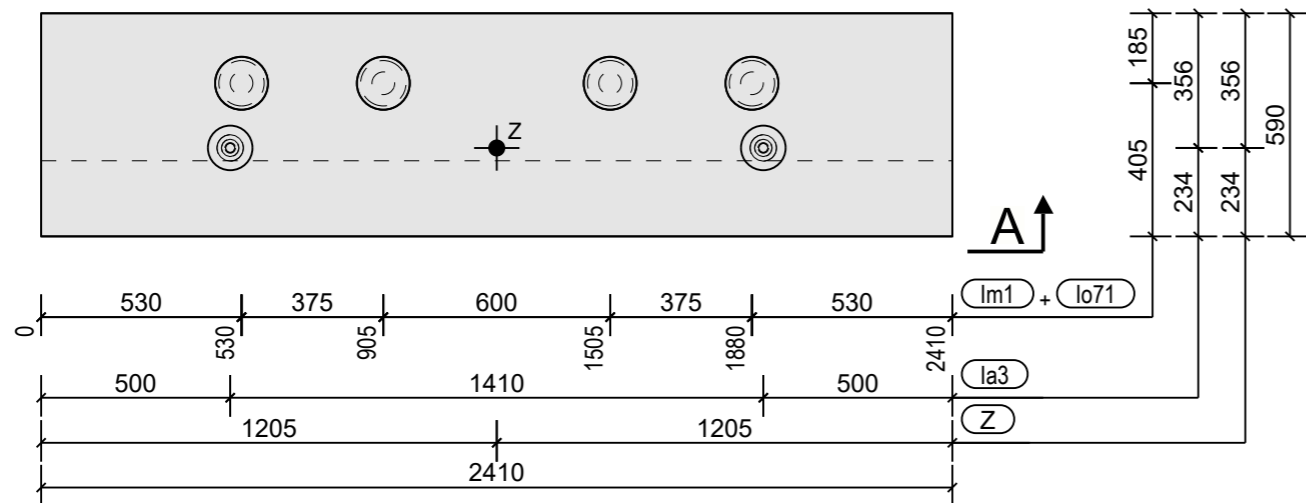
Hechtlassen aan de wapening is: toegestaan.
Wapening t.p.v. splicing op dekking wegslijpen/wegknippen
Netschetsen geeft de positie van de staven aan.
Het uit één geheel, uit meerdere delen of uit losse staven, is ter keuze van de vlechter.

Betondekking:	40	mm
Δ C dev	5	mm
Afstandhouders	Kunststof	

Onderwerp	Wapeningstekening R2-MS duikerelement mofstuk	
Fase	Uitvoeringsontwerp	Getekend
Status	Ter goedkeuring	Berekend
Revisie	0.0	Controle
Datum	25.02.2026	Formaat
Ordernummer - tekening(merk)nummer	250195 -W-T40	

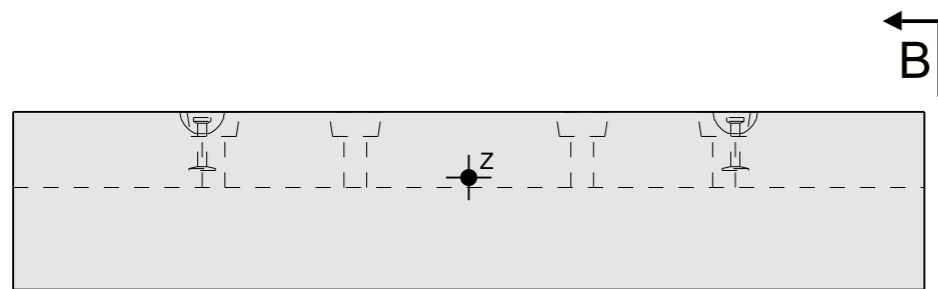
romein

De afbeelding is afkomstig van BTE Nederland B.V. en kan hierin afgeleide rechten behouden. Het gebruik van deze afbeelding is uitsluitend toegestaan voor de afbeelding. Het gebruik van deze afbeelding is uitsluitend toegestaan voor de afbeelding. Het gebruik van deze afbeelding is uitsluitend toegestaan voor de afbeelding.



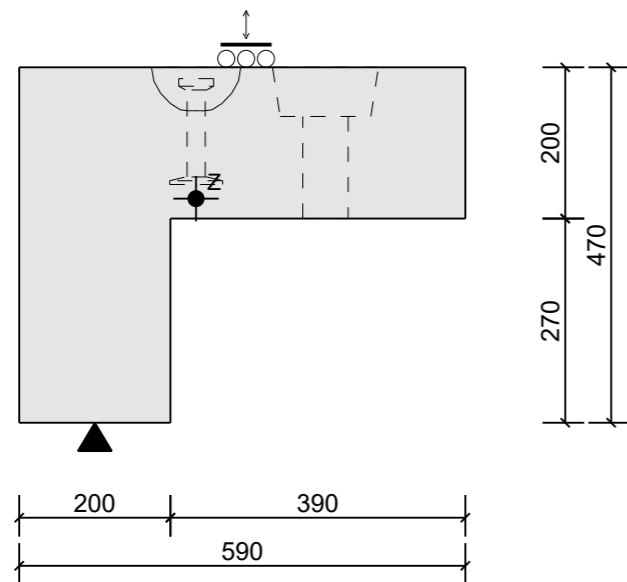
Aanzicht stortzijde

Schaal: 1:20



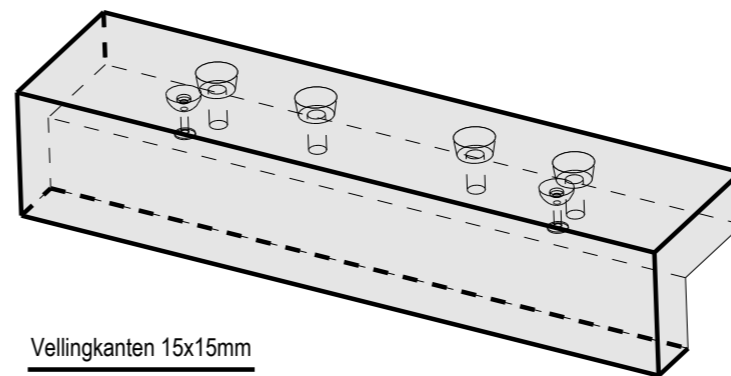
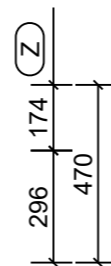
Aanzicht A

Schaal: 1:20



Aanzicht B

Schaal: 1:10

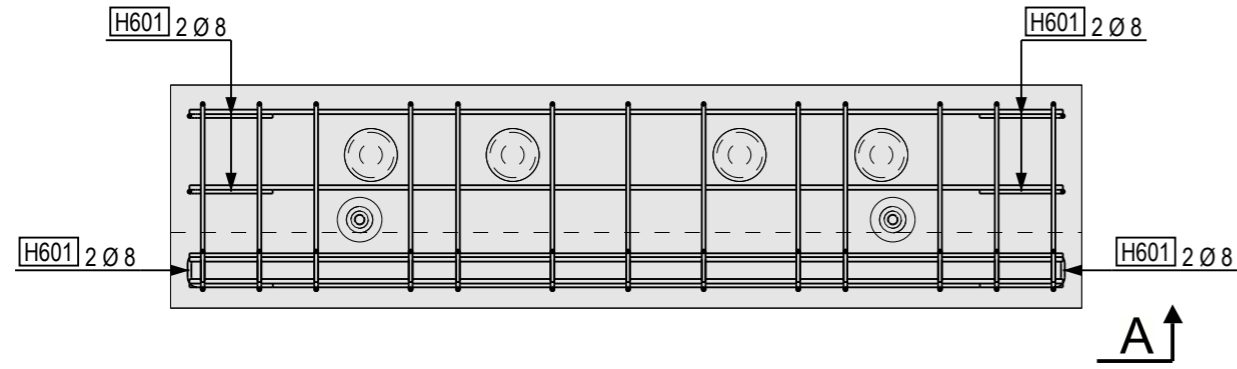


Vellingkanten 15x15mm

Aantallen:	2	
Als getekend	2	
Als gespiegeld		
Mengselcode	HENC1	
Bestelgewicht	985	kg
Gewicht merk	1026	kg
Volume	0.410	m ³
Betonsterkte	C55/67	MPa
KOMO nr.	K2105	
Milieuklasse	XC4, XD3, XF4	

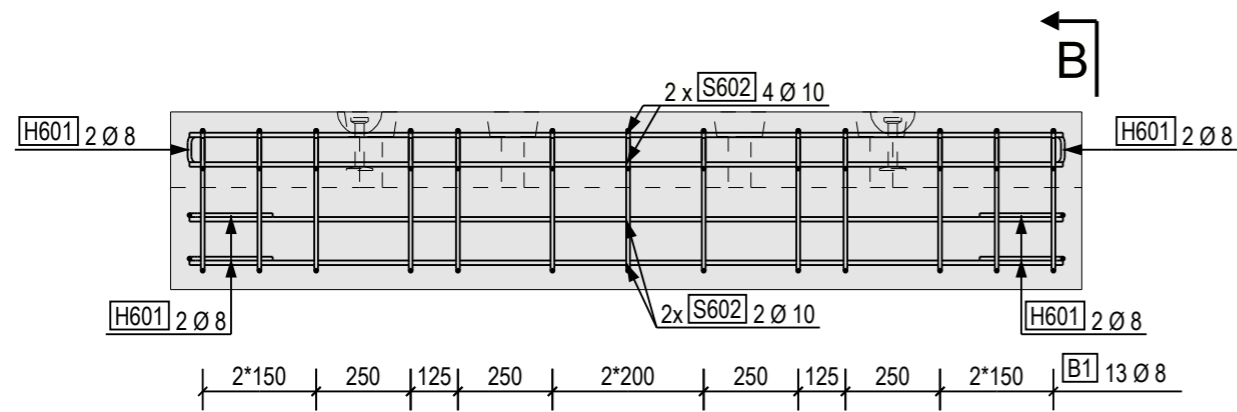
Code	Aant.	Benaming	Afmeting	Type	Materiaal
W-K2	1	Wapeningskorf			
Im1	4	Doorvoer	Ø60		
Io71	4	Konus	Ø140/120-65		
Ia3	2	EAS Kogelkopanker	7,5Tx140	KK	TV

Instortvoorzieningen					
Onderwerp	Elementtekening Kopbalk				
Fase	Uitvoeringsontwerp	Getekend			
Status	Ter goedkeuring	Berekend			
Revisie	0.0	Controle			
Datum	25.02.2026	Formaat			
Ordnnummer - tekening(merk)nummer		A3			
250195 -K2					



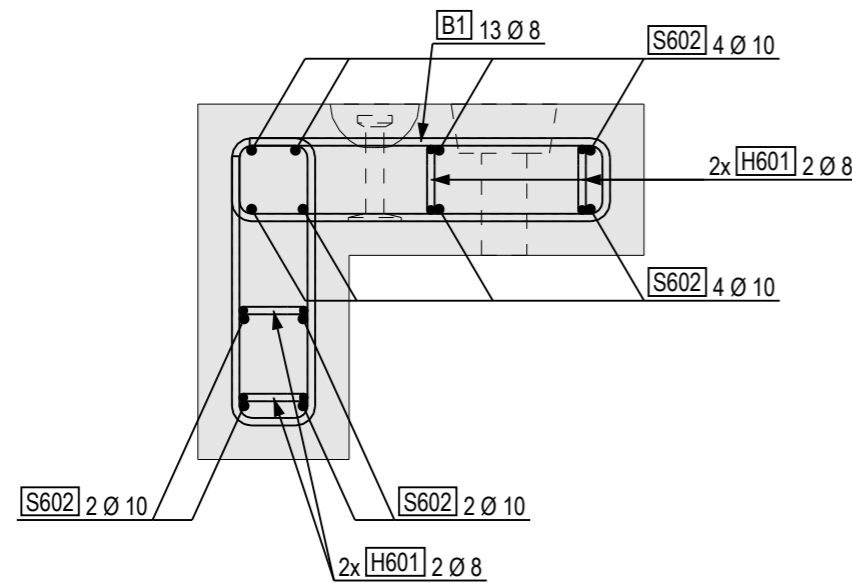
Aanzicht stortzijde

Schaal: 1:20



Aanzicht A

Schaal: 1:20



Aanzicht B

Schaal: 1:10

Buigstaat met buigvormen							
Staven							
Posnr	Aantal	Diameter	Kwaliteit	Lengte	Gew/st	Gewicht	Buigvorm
S602	12	ø 10	B500A-B	2310	1.45	17.4	
B1	13	ø 8	B500A-B	2018	0.81	10.6	
H601	8	ø 8	B500A-B	501	0.20	1.6	
Totaal staven:						29.6	

Hechtlassen aan de wapening is:
Toegestaan

Betondekking: 45 mm
Δ C dev 5 mm
Afstandhouders Kunststof

Onderwerp	Wapeningstekening Kopbalk		
Fase	Uitvoeringsontwerp	Getekend	
Status	Ter goedkeuring	Berekend	
Revisie	0.0	Controle	
Datum	25.02.2026	Formaat	A3
Ordernummer - tekening(merk)nummer			
250195 -W-K2			