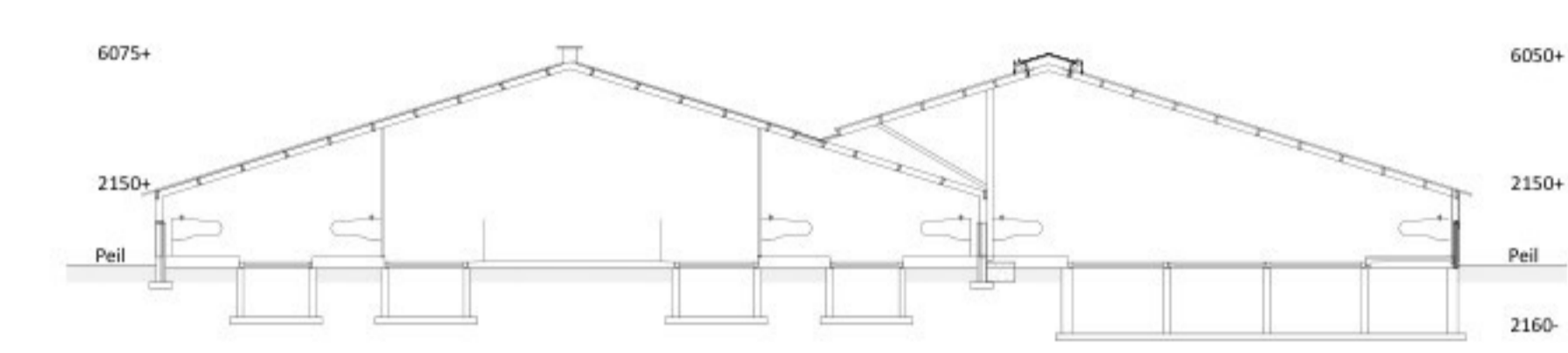


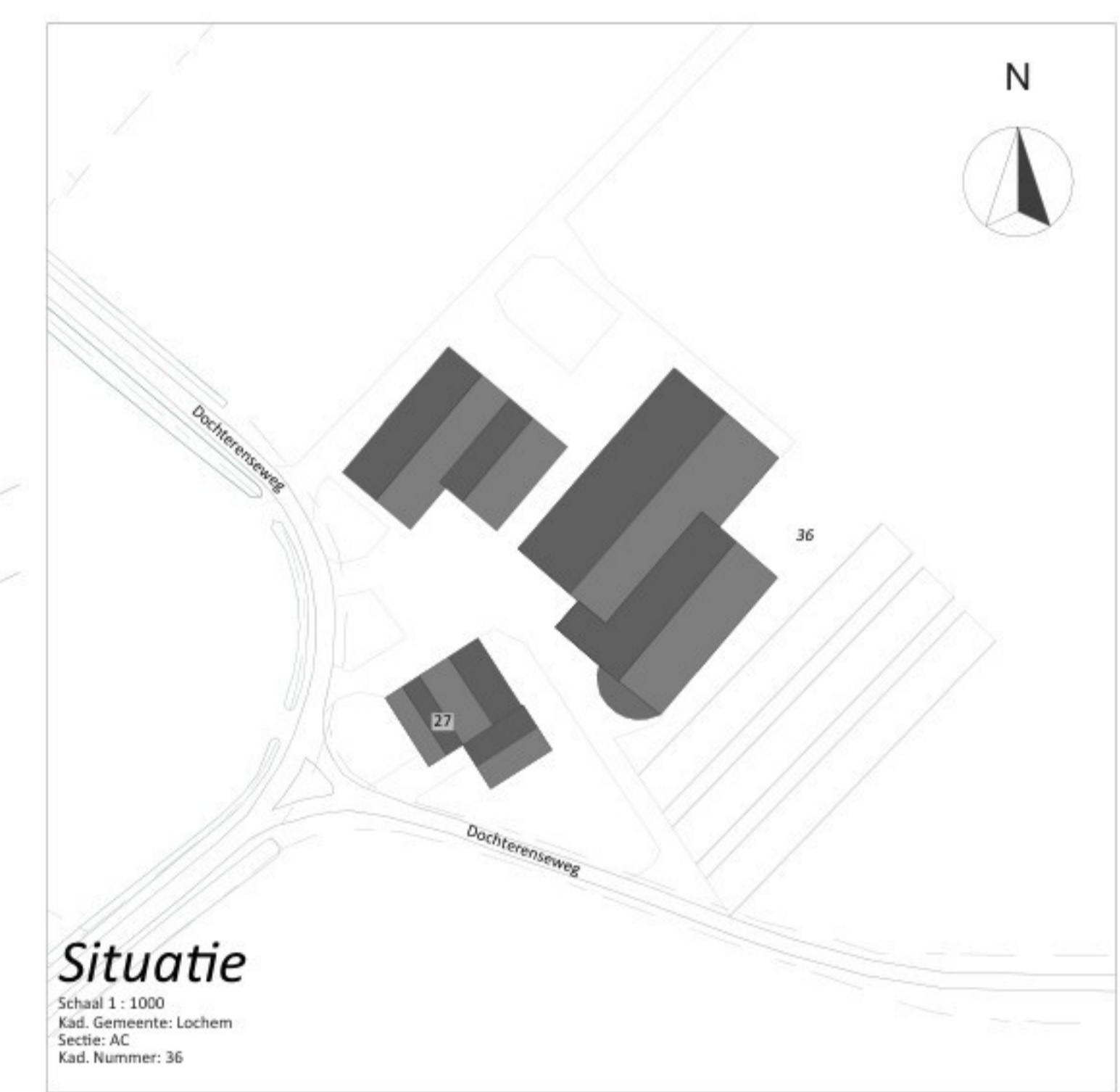
Doorsnede A-A



Doorsnede B-B

Legenda

symbool	omschrijving	aantal	vermogen (kW p/ st.)	eenheid	symbool	omschrijving	aantal	vermogen (kW p/ st.)	eenheid
1	poederblusser	1	0,85	-	13	dieseltank (dubbelwandig)	1	-	2000 l
2	lasapparaat	1	12	-	14	opslag smeermolie boven lekkak	1	-	60 l
3	elektroheater 16,5 pk	2	12	-	15	reinigings-/en ontzettingsmiddelen	1	-	200 ltr.
4	vijelmotoren	3	2,2	-	16	melkpomp	1	-	-
5	koelaggregaat	2	6,6	-	17	opslag zakgoed	1	-	2000 kg.
6	vacuumpomp	2	2,2	-	18	medicijnkast	1	-	20 kg.
7	boiler	4	-	-	19	handgereedschappen	1	4	-
8	aandrijfmotor carroussel	2	2,2	-	20	kolomboormachine	1	0,95	-
9	spoelmotor	1	0,37	-	21	afkortaag	1	1,1	-
10	hogedrukreiniger	1	8,4	-	22	compressor	1	1,4	-
11	roermotor	1	0,37	-	23	tractor (diesel)	1	95	-
12	opslag benzine	-	-	40 l	24	shovel (diesel)	1	28	-
	afvalcontainer	3	-	240	25	gazonmaaier	1	10	-



Situatie

Schaal 1 : 1000
Kad. Gemeente: Lochem
Sectie: AC
Kad. Nummer: 36

Gebouwen

symbool	omschrijving	capaciteit
27	bedrijfswoning	-
1	werktuigenberging/ jongveestal	82 st. vrouwelijk jongvee (<2 jr) en fokstieren (<2 jr) HA2.100 1 st. volwassen paarden (>3 jr) HL1.100
4	ligboxenstal	188 st. melk- en kalffoelen (> 2 jr) incl. kalveren <14 dagen HA1.100
5	berging	1 st. volwassen paarden (>3 jr) HL1.100



PROJECT: Bedrijfsontwikkeling melkveehouderij
OPDRACHTGEVER: [Redacted]
LOCATIE: Dochterenseweg 27 Lochem
ONDERDEEL: Bedrijfsplattegrond + situatie
 Maten voor de uitvoering in het werk controleren

SCHAAL: 1:100
GETEKEND: MS
FORMAAT: A1+
DATUM: 27-03-2025
WIJZIGING:
PROJECTNUMMER: 2025WM [Redacted]

Van Westreenen Adviseurs
 Opleiding: 11
 3772 MD Lochem
 T: (0544) 47 42 15
 F: (0544) 47 42 81
 E: info@vanwestreenen.nl
 Van Westreenen Breda
 7511 JA Luchterswilde
 T: (0544) 37 97 27
 F: (0544) 37 83 64
 E: info@vanwestreenen.nl
 Van Westreenen Tilburg
 5043 KE Tuilbergen
 T: (0544) 37 97 86
 F: (0544) 37 83 64
 E: info@vanwestreenen.nl