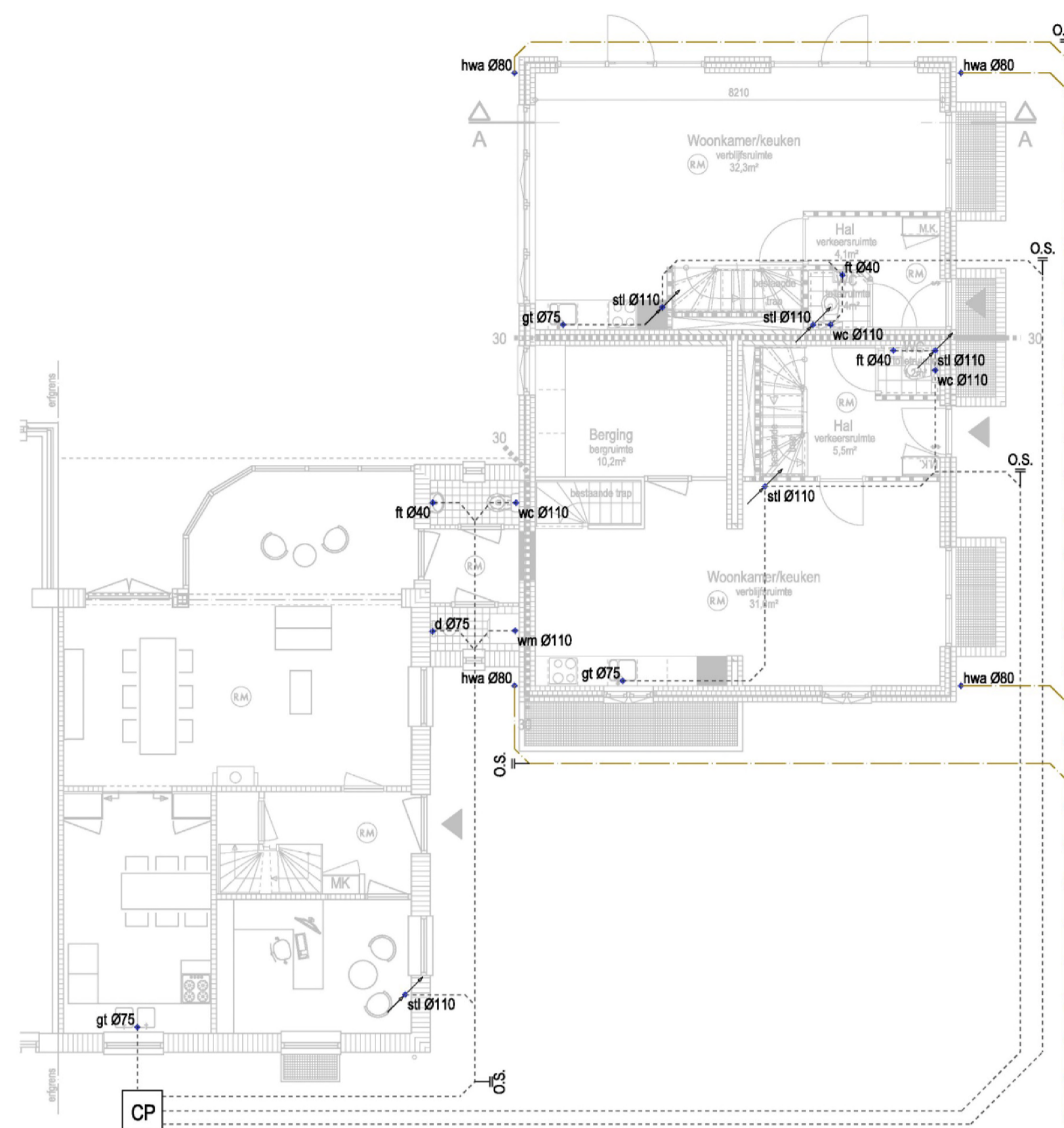
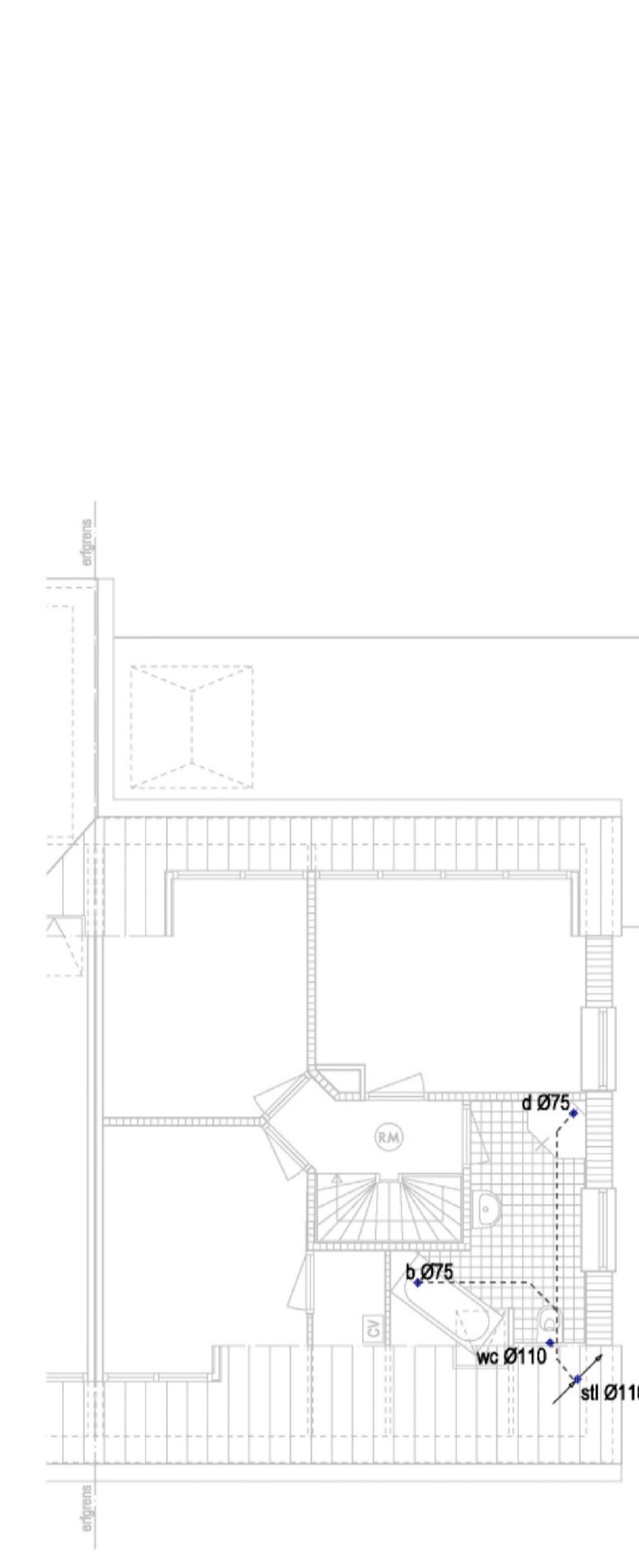


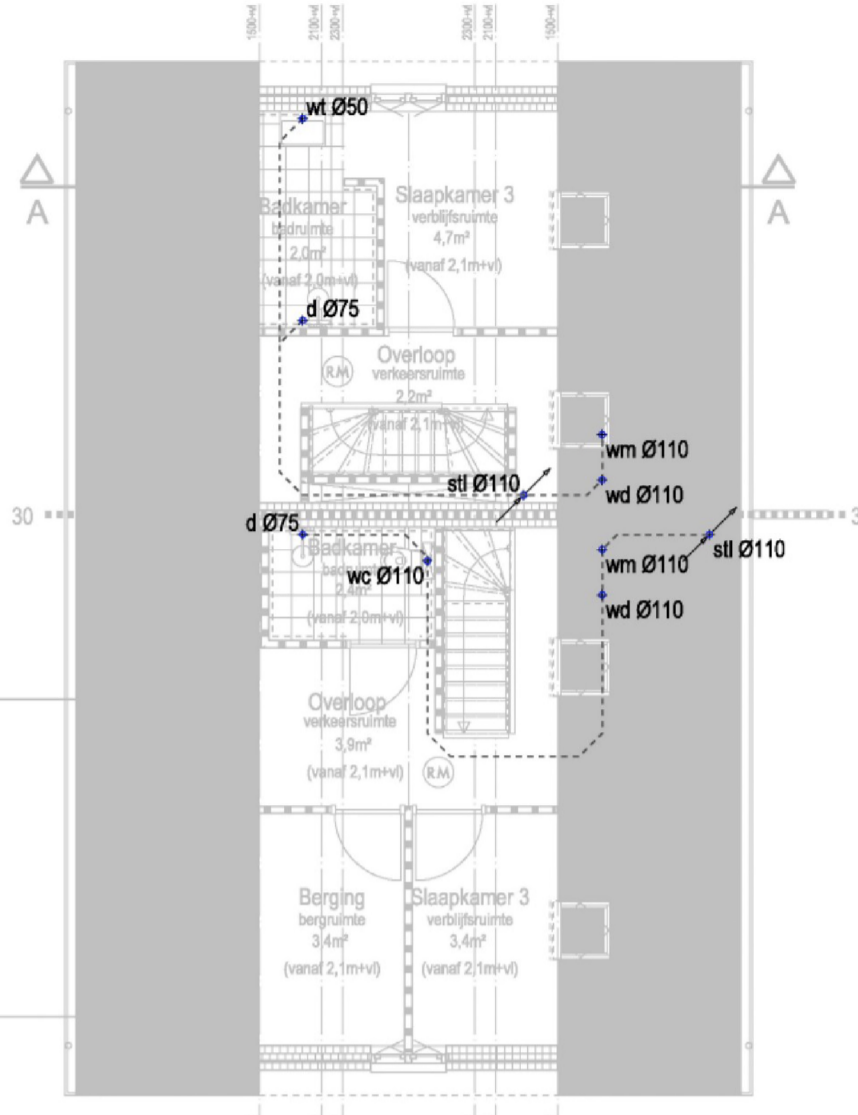
Kelder hwa en riolering



Begane grond hwa en riolering



Verdieping hwa en riolering

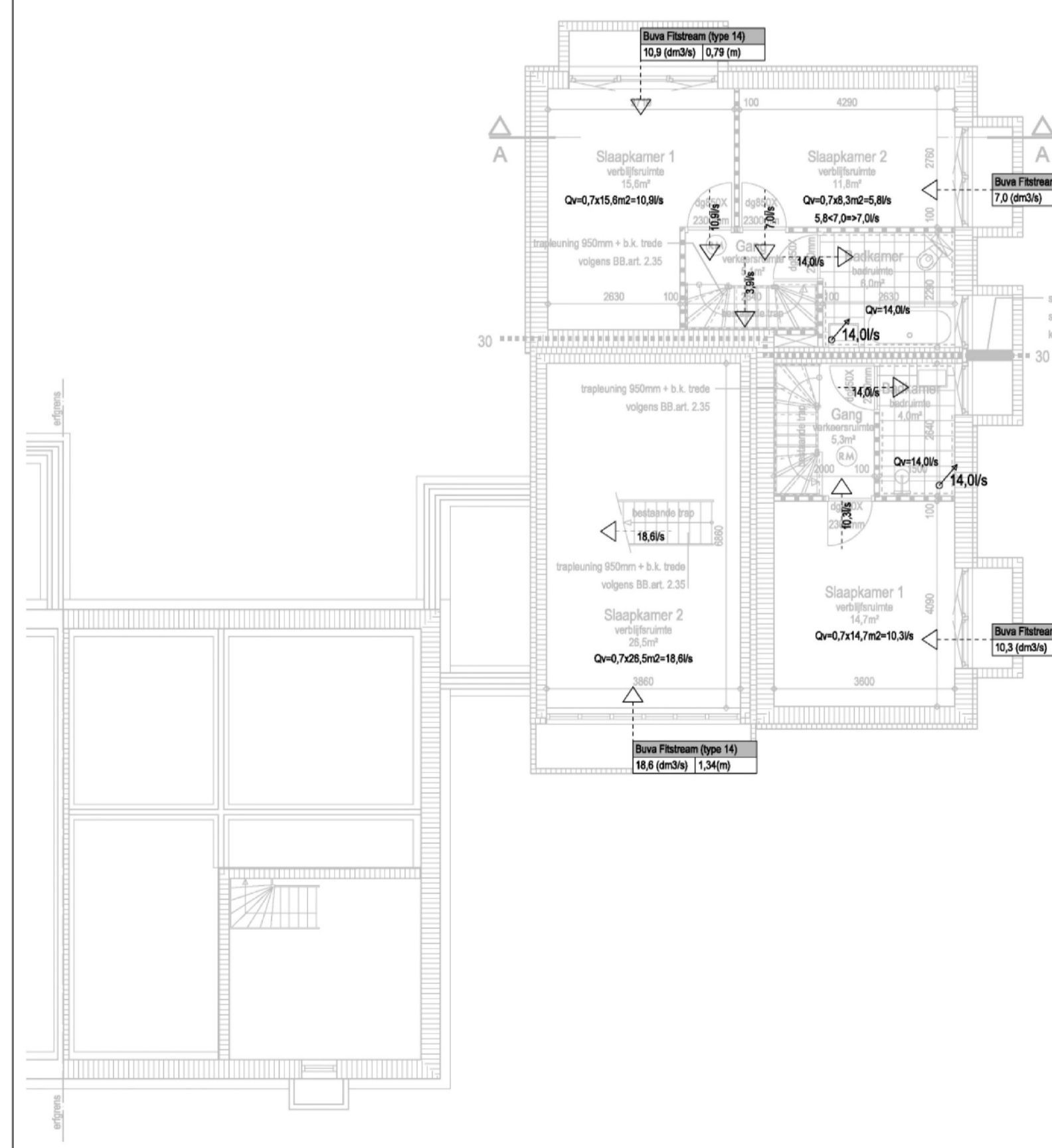


RENVOOI hemelwaterafvoer en riolering

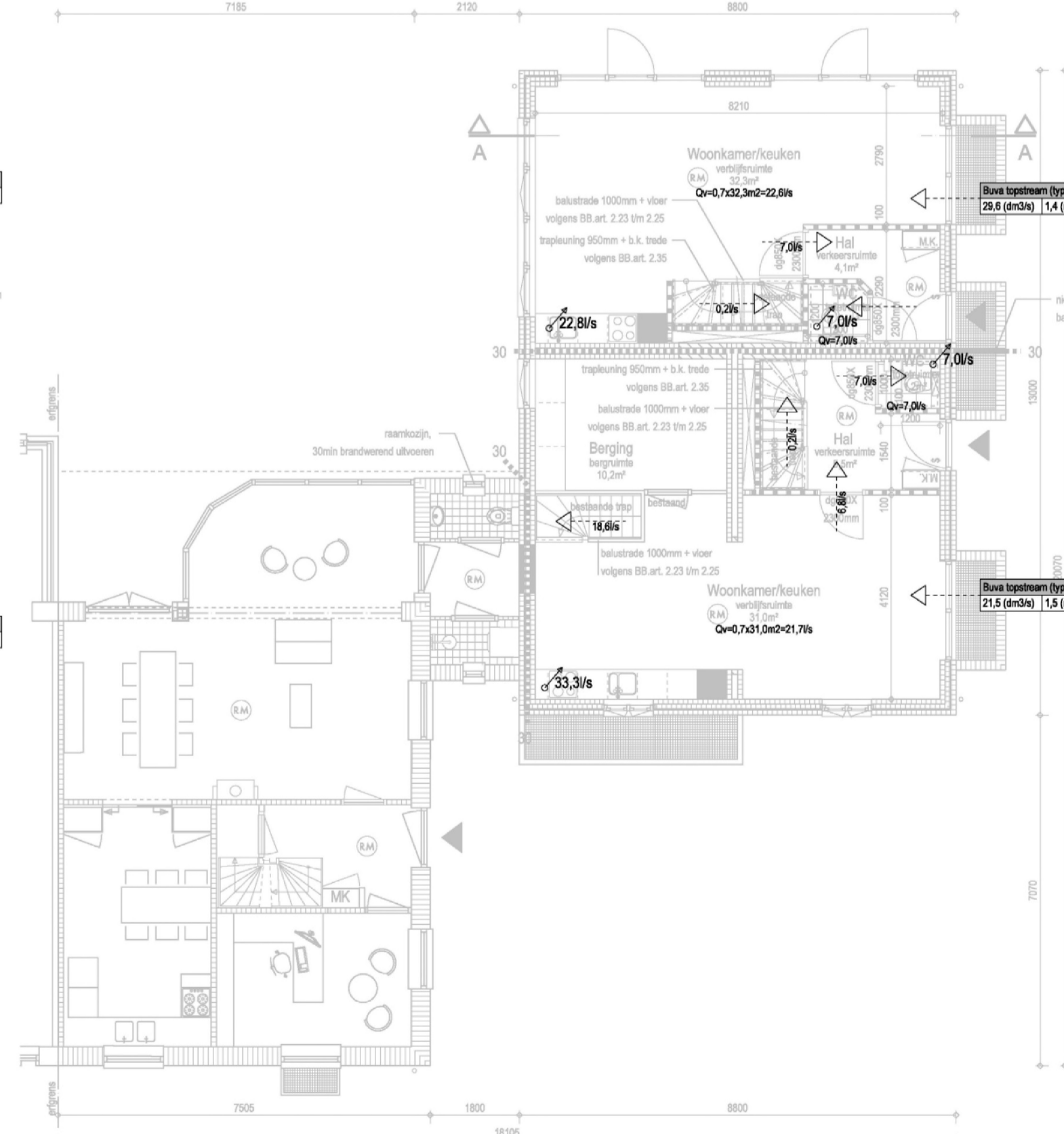
De binnenriolering dient te voldoen aan NEN 3215:2002-A1:2004

- + b bad aansl. Ø75
- + d douche aansl. Ø40
- + ft fontein aansl. Ø75
- + gt gootsteen aansl. Ø75
- + wc wc/croset aansl. Ø110
- + wd wasdroger aansl. Ø100
- + wm wasmachine aansl. Ø100
- + wt wastafel aansl. Ø50
- + o.s. ontsluitingsstuk
- + cp controleput
- + stl standleiding aansl. Ø110

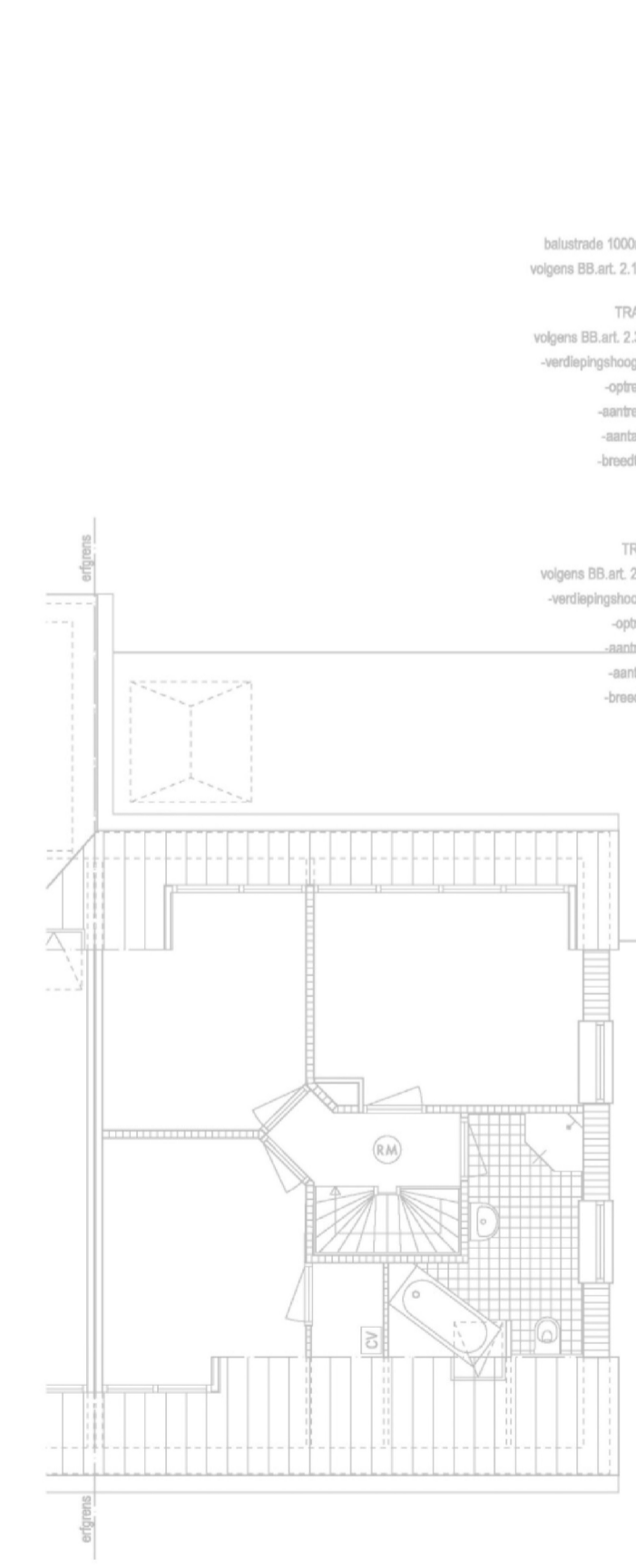
- hemelwaterafvoer (bruin)
- - - - - vuilwaterafvoer (grijs)



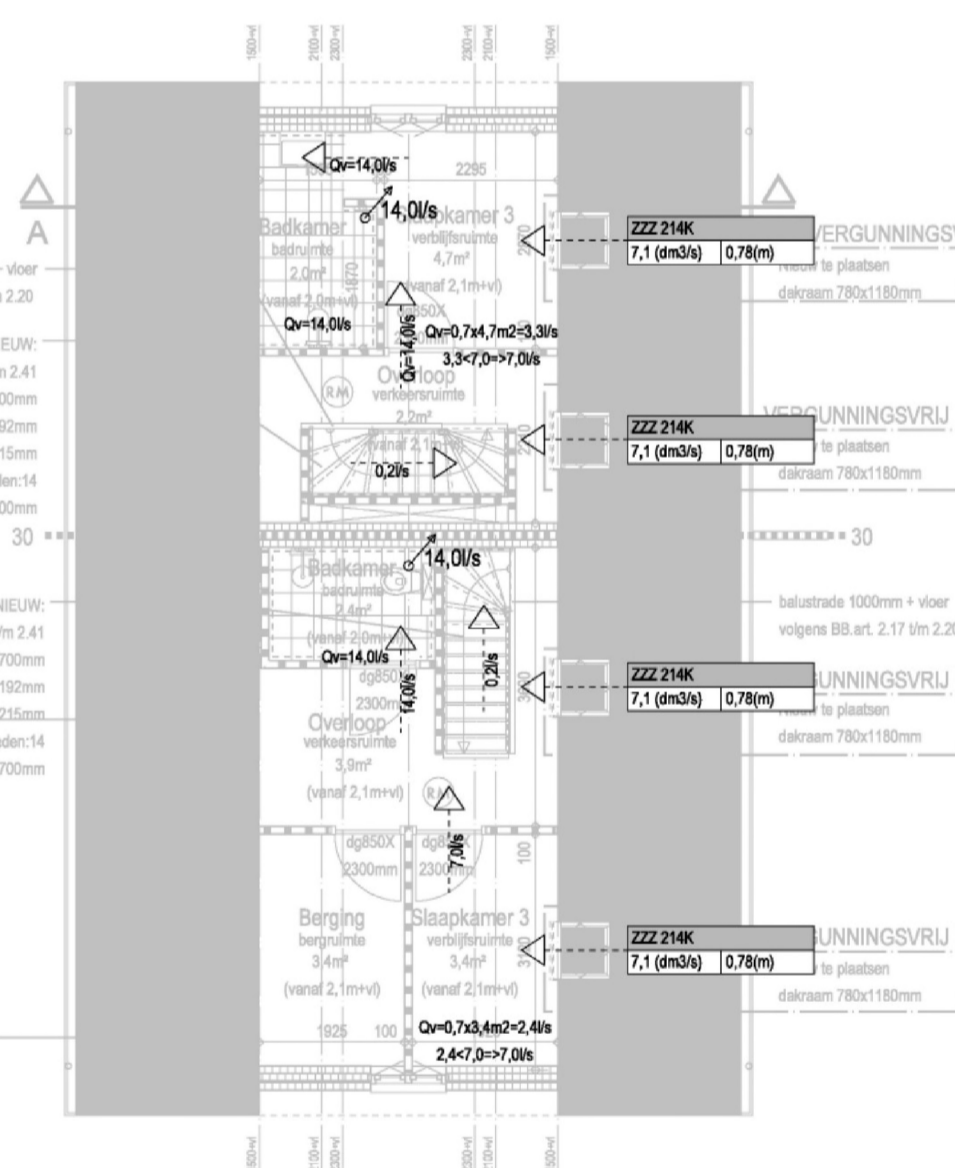
Kelder ventilatie



Begane grond ventilatie



Verdieping ventilatie

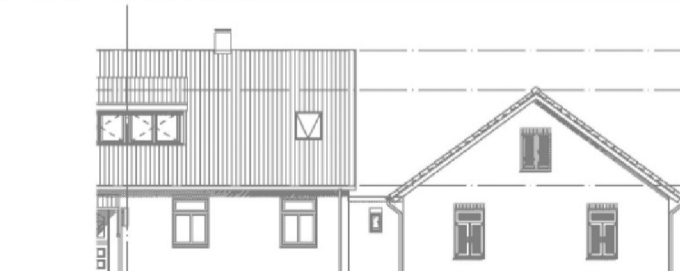


RENVOOI ventilatie

- type ventilatorooster natuurlijke toevvoer
- lengte rooster
- capaciteit ventilatorooster
- overstroomborering
- mechanische afzuiging

- V1 ventilatorooster type: BUVA Filstream (type 11), capaciteit 11,4/s-m
- V2 ventilatorooster type: BUVA Filstream (type 14), capaciteit 13,9/s-m
- V3 ventilatorooster type: BUVA Topstream (type 14), capaciteit 14,3/s-m
- V4 ventilatorooster type: BUVA Topstream (type 21), capaciteit 21,2/s-m
- V5 ventilatorooster VELUX dakvenster b=750mm - type ZZZ 214K, capaciteit 7,1/s

B	01-08-2023	NV	FF	riolering aangepast
A	14-06-2023	NV	FF	
versie	datum	get.	gez.	wijziging



Maatvoering in het werk te controleren!

Spplitsing woonhuis
Dwars Hommelstraat 15a te Beuningen

BOUWBESLUIT riolering, hwa en ventilatie

schaal	1:100	bestandsnaam	Vblad.DRW
formaat	A1		

Spplitsingsvergunning

blad	projectnummer	nummer	versie
	19065	ST.04	B

PIETER OOSTERHOUT BURO VOOR ARCHITECTUUR BNA B.V.
www.oosterhoutarchitecten.nl

© 1998-2023 Pieter Oosterhout Buro voor Architectuur BNA B.V. Alle rechten voorbehouden.