



# Bijlage 1

De gemeente heeft besloten om ten behoeve van het opladen van elektrische voertuigen 2 parkeerplaatsen te reserveren per locatie.

## **Adressen datagestuurde locaties:**

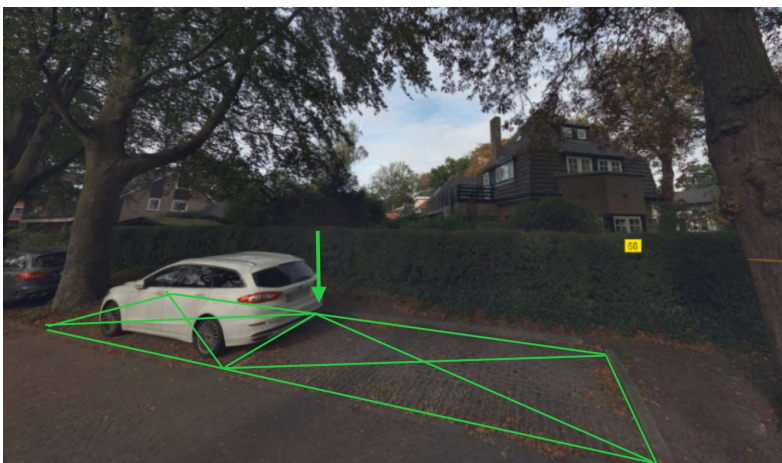
1. Twee parkeerplaatsen t.h.v. **Kruisweg 60, 1861 LB Bergen (NH)**
2. Twee parkeerplaatsen t.h.v. **Nesdijk 49, 1861 MK Bergen (NH)**
3. Twee parkeerplaatsen t.h.v. **Oorsprongweg 2, 1871 HA Schoorl**
4. Twee parkeerplaatsen t.h.v. **Hagedoornweg 90, 1871 SH SchoorL**

*Situatieschetsen in bijlage 2*

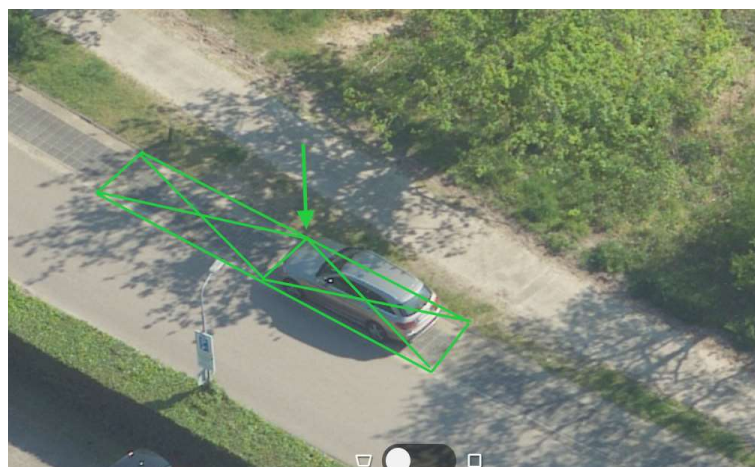
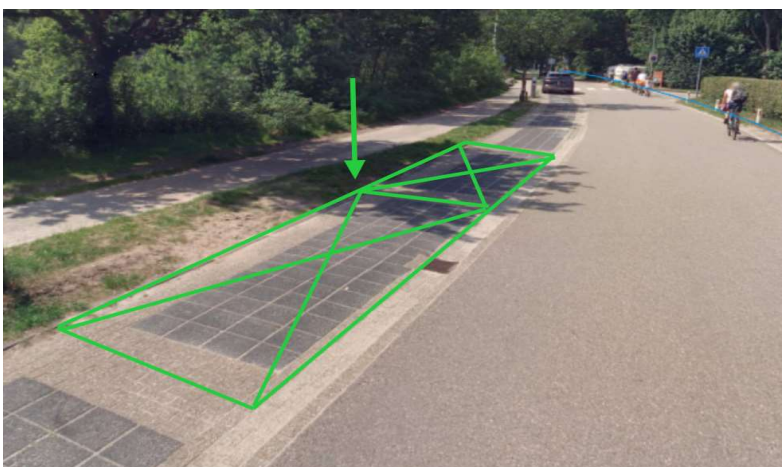
## Bijlage 2

### SITUATIESCHETS DATAGESTUURDE LOCATIES

Twee parkeerplaatsen t.h.v. **Kruisweg 60, 1861 LB Bergen (NH)**  
Coördinaten: 4,706168318, 52,66708622

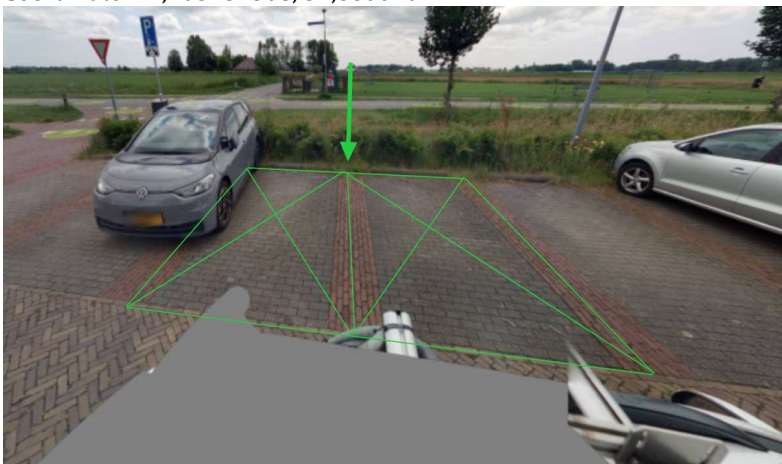


Twee parkeerplaatsen t.h.v. **Oorsprongweg 2, 1871 HA Schoorl**  
Coördinaten: 4,690510951, 52,70632681





Twee parkeerplaatsen t.h.v. **Nesdijk 49, 1861 MK Bergen (NH)**  
Coördinaten: 4,705452308, 52,66002017



Twee parkeerplaatsen t.h.v. **Hagedoornweg 90, 1871 SH Schoorl**  
Coördinaten: 4,704244647, 52,706379532

